

縣及町村歲入出

科 目	明治十二年度		同 十三年度		同 十四年度	
	目 安	稅 額	目 安	稅 額	目 安	稅 額
芝居茶屋 二 等	一 軒	月稅 五〇	一 軒	月稅 五〇	一 軒	月稅 五〇
	一 軒	月稅 五〇	一 軒	月稅 五〇	一 軒	月稅 五〇
人寄席 一 等	一 軒	同 〇	一 軒	同 〇	一 軒	同 〇
	一 軒	同 〇	一 軒	同 〇	一 軒	同 〇
湯屋 一 等	一 軒	同 〇	一 軒	同 〇	一 軒	同 〇
	一 軒	同 〇	一 軒	同 〇	一 軒	同 〇
理髮床 一 等	一 軒	同 〇	一 軒	同 〇	一 軒	同 〇
	一 軒	同 〇	一 軒	同 〇	一 軒	同 〇
雇人受宿 一 等	一 軒	同 〇	一 軒	同 〇	一 軒	同 〇
	一 軒	同 〇	一 軒	同 〇	一 軒	同 〇
遊藝師匠 一 等	一 人	同 五〇	一 人	同 五〇	一 人	同 五〇
	一 人	同 五〇	一 人	同 五〇	一 人	同 五〇
遊藝稼人 一 等	一 人	同 五〇	一 人	同 五〇	一 人	同 五〇
	一 人	同 五〇	一 人	同 五〇	一 人	同 五〇
相撲 一 等	一 人	同 五〇	一 人	同 五〇	一 人	同 五〇
	一 人	同 五〇	一 人	同 五〇	一 人	同 五〇
俳優 一 等	一 人	同 五〇	一 人	同 五〇	一 人	同 五〇
	一 人	同 五〇	一 人	同 五〇	一 人	同 五〇
藝妓 一 等	一 人	無等	一 人	無等	一 人	無等
	一 人	無等	一 人	無等	一 人	無等
水車 廿五日以上 廿五日未滿	一 日	年稅 五〇	一 日	年稅 五〇	一 日	年稅 五〇
	一 日	年稅 三〇	一 日	年稅 三〇	一 日	年稅 三〇
乘馬 一 等	一 頭	年稅 一〇〇	一 頭	年稅 一〇〇	一 頭	年稅 一〇〇
	一 頭	年稅 一〇〇	一 頭	年稅 一〇〇	一 頭	年稅 一〇〇

二十五

科 目	明治十二年度		同 十三年度		同 十四年度	
	目 安	稅 額	目 安	稅 額	目 安	稅 額
旅籠屋 一 等	一 等	收入金 千五百圓以上	收入金 三千圓以上	年稅 一〇〇〇	收入金 三千圓以上	年稅 一〇〇〇
	二 等	九百圓以上	二千圓以上	七〇〇	二千圓以上	七〇〇
	三 等	六百圓以上	千五百圓以上	五〇〇	千五百圓以上	五〇〇
	四 等	三百圓以上	九百圓以上	三〇〇	九百圓以上	三〇〇
	五 等	三百圓未滿	六百圓以上	二〇〇	六百圓以上	二〇〇
	六 等	三百圓未滿	三百圓以上	一〇〇	三百圓以上	一〇〇
	七 等	三百圓未滿	三百圓未滿	五〇	三百圓未滿	五〇
市場 一 等	賣上ヶ金	二百分ノ一	賣上ヶ金	二百分ノ一	賣上ヶ金	二百分ノ一
	上リ金	百分ノ五	上リ金	百分ノ五	上リ金	百分ノ五
興行 一 等	上リ金	百分ノ五	上リ金	百分ノ五	上リ金	百分ノ五
	上リ金	百分ノ四	見料	日稅 二倍	上リ金	百分ノ四
遊覽所 一 等	無等	月稅 四五	玉突大弓半弓揚 弓室内射的銃	月稅 四五	玉突大弓半弓揚 弓室内射的銃	月稅 四五
	無等	月稅 四五	玉突大弓半弓揚 弓室内射的銃	月稅 四五	玉突大弓半弓揚 弓室内射的銃	月稅 四五

二十四

科目	明治十二年度		同十三年度		同十四年度	
	目	額	目	額	目	額
屠畜	一頭年稅	五〇 <small>五</small>	一頭年稅	五〇 <small>五</small>	一頭年稅	五〇 <small>五</small>
漁業及採藻稅	男子滿十五歲以上一人	二五	男子滿十五歲以上一人	二五	男子滿十五歲以上一人	二五
採藻場稅	一ヶ所	九〇 <small>四</small>	一ヶ所	九〇 <small>四</small>	一ヶ所	九〇 <small>四</small>

第九百九十四

地方稅支出ノ豫算

科目	十四年度	十三年度	十二年度
警察費	七六九三三 <small>四</small>	六九二二三 <small>四</small>	五五九〇八 <small>四</small>
土木費	一一五〇二	四六七七三	一〇〇三〇
縣會議諸費	一一、四二七	七、二四〇	二、三三五
衛生及病院費	八、五二六	一一〇一五	一八九三〇

科目	十四年度	十三年度	十二年度
教育費	四八、三〇五	四九、二二八	五二、八三三
郡廳舎建築修繕費	七七〇	八〇三	八〇三
郡吏員給料旅費及廳中諸費	七六、九四三	八六、六八七	一〇五、三三五
教育費	一	一	四八〇
浦役場及難破船諸費	八二	六二	三八
諸達書及揭示諸費	六、九九〇	一〇、五九〇	五、八三四
勸業費	六、四九六	八、七七九	二、五〇
戶長以下給料及職務取扱諸費	一〇五、三〇四	九六、四〇〇	一二三、二六
地方稅取扱費	二、六五〇	一	一
縣廳舎建築修繕費	二〇八三	一	一
縣監獄費	七、九九〇	一	一
縣監獄建築修繕費	五、五七五	一	一
像備費	五〇〇〇	五〇〇〇	一
合計	五四五、五〇九 <small>四</small>	三九一、六〇〇	三六五、八九二

縣及町村歲入出

科 目	十 四 年 度	十 三 年 度	十 二 年 度
警 察 費	七六一五二	六七七七〇	五六三〇六
土 木 費	一一三三七八	四三、三四八	一〇三、二六
縣 會 議 諸 費	一〇三〇八	七、二六三	二、六五八
衛 生 及 病 院 費	五八三六	五、三二九	一〇、八一四
教 育 費	四六、八七三	四五、九〇六	四七、二四三
郡 廳 舍 建 築 修 繕 費	六三三	五五五	五、六七
郡 吏 員 給 料 旅 費 及 廳 中 諸 費	七、四二六八	八、三〇〇	九、六四九
浦 役 場 及 難 破 船 諸 費	二九	毛	三、四
諸 達 書 及 揭 示 諸 費	六、七〇二	六、九五二	六、三三〇
勸 業 費	四、一四	五、七九〇	一、七九
戶 長 以 下 給 料 及 職 務 取 扱 諸 費	一〇、二、一六八	九、一六八五	一〇、二、九六四
地 方 稅 取 扱 費	二、六二七		
縣 廳 舍 建 築 修 繕 費	二、〇六五		

科 目	十 四 年 度	十 三 年 度	十 二 年 度
縣 監 獄 費	五六〇二七		
縣 監 獄 建 築 修 繕 費	七、〇七三		
雜 出	一一	六八	二七
合 計	五〇八、六四三	三三六、五三三	三三八、七八七

科 目	十 四 年 度	十 三 年 度	十 二 年 度
警 察 費	四、一〇七、五四	三五、一〇〇	三〇、四五六
俸 給	三三、九〇〇	三三、二一四	一八、四三五
雜 給	一〇、五三〇	九、四七一	七、四二五
廳 舍 建 築 修 繕 費	一、二五六	九八九	
土 木 費	一、四七四九	一、五六九五	一〇〇、二六
道 路 橋 梁 費	~~~~~		
治 水 堤 防 費			

科目	十四年度	十三年度	十二年度
町村土木補助費	三五、九四五	二七、五五三	
縣會議諸費			
俸給	二、六三五	八四〇	
雜給	四、九七五	四、五〇二	一、六六二
衛生及病院費	二、七〇八	一、九二二	九九六
衛生費	一三六	三二〇	三三九
病院費		二九三	三、九三三
病院附屬學校費	五、二六七	四、二四七	
傳染病豫防費	四三三	三七九	六、五五二
教育費			
師範學校費	六、九二九	六、五四一	七、三八四
中學校費	三、四四四	三、五一八	二、二〇〇
町村教育補助費	三、六、五〇〇	三、五、八四六	三、七、六五九
郡廳舎建築修繕費			

科目	十四年度	十三年度	十二年度
建築費	二六		
修繕費	六〇七	五五五	五六一
郡吏員給料旅費及廳中諸費			
俸給	四八、九〇八	五一、五〇五	五五、七五一
雜給	一三、六四四	一七、二八八	二二、二六六
廳費	一、七二六	一三、二〇七	一四、六三二
浦役場及難破船諸費			
浦役場費	三三		三
難破船費	七		
諸達書及揭示諸費			
諸達書費	六、六八〇	六、九三八	六、三二二
揭示諸費	三三	一四	一〇八
勸業費	六、七〇二	五、七九〇	一、七九
戶長以下給料及職務取扱諸費			
俸給	七、五八〇七	六、五、六三六	六、六、四四九
雜給	二四	八、二七〇	一一、二二六
雜費	二六、一四七	一七、七七九	二五、四八九

縣及町村出入

科目	十四年度		十三年度		十二年度		十一年度		十年度		十四年度		十三年度		十二年度		十一年度		十年度	
	元	角	元	角	元	角	元	角	元	角	元	角	元	角	元	角	元	角	元	角
地方稅取扱費																				
縣廳舎建築修繕費																				
建築費																				
修繕費																				
縣監獄費																				
俸給																				
雜給																				
應費																				
未決囚諸費																				
已決囚諸費																				
縣監獄建築修繕費																				
建築費																				
修繕費																				
雜出																				
款損金																				
年度後追拂																				
年度後誤納下戻																				

第九百九十七

賦金ノ収入

地名	貸座敷					娼妓				
	十四年度	十三年度	十二年度	十一年度	十年度	十四年度	十三年度	十二年度	十一年度	十年度
桑名郡桑名	三〇八四	二七七〇				六〇〇〇	四四四〇			
同長嶋	四四二	二二二				八〇二	四四六			
三重郡四日市	一八二五	一四五一				四四六〇	三三〇九			
同菰野	三三三	二二七				七二九	五六四			
鈴鹿郡關	三三〇	二五二				八四三	五七三			
同龜山	四二五	三〇八				一二七四	七五八			
同庄野	九〇	五四				三三三	九一			
同石薬師	一三〇	八六				二四五	一〇八			
河曲郡江嶋	三〇	二七				一〇八	四八			
同若松	三三〇	一六五				四〇〇	二二二			
同神戸	六六五	四七七				一七〇六	八三五			
奄藝郡一身田	三三〇	三三六				一二八七	一一〇五			
同棕本	二五五	一八五				五八二	四二〇			

縣及町村歳入出

科目	十四年度	十三年度	十二年度	十一年度	十年度
警察探偵費	一、六八〇	三、一五二	三、六二九	—	—
徽毒検査費	一、五八九五	五、二七二	二、一九二	一、三五	三〇七
津病院費	七、一四八	七、〇七二	九一	三、三八八	五、〇七四
桑名病院費	二、〇三三	七〇〇	七〇〇	七〇〇	七〇〇
明夕野開墾費	九、四〇三	二七、三七四	—	—	—
合計	二八、一五八	四三、五七〇	七、四三三	四、三三三	六、〇八一

科目	十四年度	十三年度	十二年度
戸主割	一、二六〇、七四四	八九六、二八四	一、〇〇四、五六四
戸當割	二、八九九	一、三五〇	一、〇五三
人當割	—	—	三五
等級割	六四二	三〇九	四三九
財産割	二、一九五	八六九	一、四七四
地價割	二、二二、三三〇	一、七三、一六四	一、五四、七二〇
反別割	四、三二四	二、九九八	七、〇七八
建坪割	一、二五七	一、二二八	九一九
營業割	三二	—	—
藝娼妓貸座敷割	一七	—	—
魚鹽賣金高割	五、三三七	四、八八一	四、六八〇
文部省小學補助金	一七〇	一、二〇四	二二〇
地方稅小學補助金	三、九六二	三、二六七	一、三二〇
學校資本金并利子	三、〇九〇	二、四六八	一、八六七
學校寄附金并利子	四、四八五	一、八五八	一、六〇五

科目	十四年度(决)	十三年度(决)	十二年度(决)
衛生費寄附金	1	1	498
土木費寄附金	1,599	665	67
共有金并利子	2,919	2,627	2,816
共有地収入金	4,404	3,918	3,376
共有物収入金	223	223	226
共有地賣却代	6,843	5,345	5,639
共有品賣却代	1,487	929	854
借入金	5,420	463	844
村掛り金	180	180	180
雑収入金	9,094	7,303	5,160
舊民費利余割戻并 土木費利余金	46	1,018	365
前年度出入差引残高	1,442	3,415	4,437
合計	45,340	32,603	30,287

第二百

協議費ノ支出

科目	十四年度	十三年度	十二年度
土木ニ關スル諸費	1,346	939	933
衛生及病院ニ關スル諸費	2,138	1,693	1,386
教育ニ關スル諸費	1,603	1,001	872
戸長役場ニ關スル諸費	3,628	2,880	3,156
町村會ニ關スル諸費	1,405	1,264	1,167
教育ニ關スル諸費	676	550	291
勸業ニ關スル諸費	3,169	1,440	3,055
水火風災ニ關スル諸費	3,076	2,927	2,128
鳥獸虫害ニ關スル諸費	2,130	1,663	1,338
神社ニ關スル諸費	1,388	888	1,244
共有財産ニ關スル諸費	1,703	6,095	2,894
訴訟其他差違ニ關スル諸費	4,477	1,418	1,134
村債償却ニ關スル諸費	1,842	2,949	2,266

縣及町村歳入出

國稅

種 類		金 額	種 類	金 額
地 租	地 租	一四三六、三三九八	會 社 稅	一〇六五〇、八四四
酒 造 稅	酒 造 稅	四三、三六四三	銃 獵 稅	一八三五、七五〇
煙 草 稅	煙 草 稅	七、三六四八	牛 馬 賣 買 免 許 稅	二二六、一五五
証 券 印 紙 諸 稅	証 券 印 紙 諸 稅	二、四三三、三七九	賣 藥 稅	一三、九六三、四四五
訴 訟 野 紙 諸 稅	訴 訟 野 紙 諸 稅	二、二五二、〇〇四	度 量 衡 稅	八、一七五三
船 稅	船 稅	三、六四三、七二五	版 權 免 許 料	二六、二五〇
車 稅	車 稅	一、五九一、七五〇	合 計	一、九五〇、七〇二、三三六

第 二 百 一 國 稅

十 五 年 度

○ 國 稅

科 目	十 四 年 度	十 三 年 度	十 二 年 度
地 租 改 正 出 林 調 査 關 於 諸 費	一、七五二	三、九〇五	三、八〇〇
諸 敷 地 米 費	二、〇三〇	一、九二四	二、〇三五
凶 荒 豫 備 費	一、二六	二七	八七
町 村 諸 給 料	二、四、四三六	二、〇〇三	一、五、六七一
町 村 諸 雜 費	一、三、四九一	五、六九七	一、二、九八一
合 計	四、七、二五六	三、一、五八一	二、九、八七三

第二百二 國稅ノ郡別

郡	總數	地租	酒造稅	煙草稅	賣藥稅	船稅	車稅	其他諸稅
桑名	九六八八 ^四 一六四七 ^四	七三、四〇、五二七 ^四	九一、五八、六六二 ^四	四三、六七、五七五 ^四	五七、二六、五五 ^四	三五、九、五三三 ^四	六四、八、五〇〇 ^四	二、三三〇、三三九 ^四
員辨	一〇七、二七、八〇〇 ^六	八八、八九、一、二五三	一七〇、二九、六五一	一〇、二六、五六	二、三三、八九三	二六、七七五	四二、九、〇〇〇	五、八四、六八八
三重	三三三、九八〇〇 ^八 七	二六、九七、一、九三九	九九、一七、四、九一七	六三、一、三〇〇	二、五八、六九四	一〇、九、五九五	一、九八、二、七五〇	一、五九〇、八九三
朝明	八六、六八、六〇一 ^七	六〇、五六、九、八九四	三三、七三、三、四六四	一一、九〇、〇〇〇	四〇、九〇〇 ^二	八八、五、四一〇	一、〇一〇、二、五五〇	七、五、六、八六七
鈴鹿	一一七、〇五〇、五六九	九四、六八、五、五〇三	一九、一六、二、八七七	一九、五七、一〇〇	一、七七、三、三九	—	一、〇、六、四、五〇〇	一、七、六、四、六四〇
奄曲	一〇、六四、三、八九七 ^六	八〇、四三、五、五三三	二二、八、一、七、九六〇	一六、六、二、六八	三、三、五〇、一〇	六八、一、八〇	一、二、二、四、二、五〇	一、四、一、一、七、八四
安濃	二、三八、七、一、八、五二一	五、五、六、七、八、一、三	八、一、六〇、一、七、二九	二、三〇、八、〇〇〇	二、五、一、九、一八	六、六、〇、四、〇	五、五、七、七、五〇	三、三、一、一、四、六一
一志	一一、五、四、二、五、一一七	八、六、六、一、四、八、五八	一、八、三、九、五、九〇	五、三〇、三、六一	一、二、二、一、一、七、五	八〇、三、〇、五	一、九、六、五、五、〇〇	六、六、三、六、一、一七
飯高	二〇、九七〇、四、六三三	一七、〇三三、一〇、七〇	三、四、一、八、一、八、七、六	二、四、七、九、五〇	六、八、四、二、五〇	八〇、七、八〇	一、八、三、五、七、五〇	二、三、五、二、一、九、四、六
飯野	一〇、四、九、三〇、六、四、六	八、一、八、八、三、三〇、六	一、七、五、五、五、八、四、四	六、五、八、二、一、六	一、四、九、六、七、三、一	六、七、六、三、五	一、〇、七〇、五、〇〇	二、一、九、八、四、一、四
多氣	一〇、一、六、四、三、八、七〇	七、八、四、四、八、七、三、六	二〇、四、五、六、二、八、四	二、七、六、〇〇	四、四、〇、三〇、五	五、八、六、八〇	九、二〇、五、〇〇	一、一〇、一、八、七、五
度會	一、三、三、七、三、三、九、八二	一、三、三、八、八、七、五、四、五	九、四、七、八、五、二一	一、六、三、三、〇、〇	二、二、九、五、〇、一、七	七、三、三、四、三、五	一、四、五、九、五、〇〇	三、二、五、七、八、八、三

郡	總數	地租	酒造稅	煙草稅	賣藥稅	船稅	車稅	其他諸稅
阿拜	一〇、八、八、八〇、五、七、七	八、六、三、五、三、一、二、三	一、八、〇、五〇、一、五、七	四、四、四、〇、九、三	一、三、八、四、三〇、三	七〇〇	六、八、四、七、五〇	一、九、六、三、三、七、三
山田	三、六、七、一、五、一、二、五	二、四、五〇、三、三、二	一、一、六、八、三、九、四	一、三、一、〇〇〇	六、〇〇〇	—	三、三、三、一、二、五〇	一、七、四、一、六〇
名山	四、二、一、一、〇、三、三	二、四、六、一、八、八、二、五	一、五、二、七、五、六、四、七	一、四〇、九、〇〇	二、五、六、九、五〇	二〇〇	一、一、四、一、五、〇	八〇、四〇、一
伊賀	六、一、八、四、五、一、七、三	五、二、四、九、三、九、八、三	九、〇、二、三、一、七、五	七、五、六、〇〇	二、七、〇〇〇	—	一、三〇〇、〇〇〇	一〇、五、四、一、五
荅志	二、二、七、六、七、五、三〇	二、一、二、三、六、五、二	—	二、九、九、〇、一〇	三、九、八、四、四〇	五、九、三、六、八〇	八、三、二、五〇	一、六、六、六、一、九
英虞	二、二、七、九〇、三、四、二	一、九、三、三、一、七、三	六、九、八、七、四、四	二、四、一、〇〇〇	二、一、五、二、五〇	六、一、八、一、五、五	—	三、九、五、九、二〇
北牟婁	一、四、九、二、九、五〇、七	一、二、九、九〇、二、七、四	二〇、八、四〇、二	四、八、八、九〇、五	五〇、六〇、四、四	三、四、九、三、六〇	八、七、五〇	四、二、七、七、七、二
南牟婁	四、九、三、二、四、七、四	四、三、九、四、一、七、一〇	三、三〇、六、七、九、二	四、八、六、八、五〇	五、三、六〇、四〇	三、四、一、〇、二〇	一、五、五、五〇	五、九、六、八、八、二
再掲	—	—	—	—	—	—	—	—
桑名市街	一、七、一〇、三、六、八、三	三、〇、五、六、〇〇〇	二、二、三、二、一、八、三	二、六、二、〇〇〇	三、五、五〇〇	一、八〇、〇〇〇	四、五、八、〇〇〇	一〇、八、八〇、〇〇〇
四日市市街	一〇、九、五、一、八、三、三	三、九、一、七、〇〇〇	三、七〇、二、八、三、三	四、四、一、〇〇〇	一、〇〇、七、〇〇〇	七、七、〇〇〇	七、九、四、〇〇〇	九、九、五、〇〇〇
津市市街	一、四、四、七、三、二、四、四	三、一〇、三、〇〇〇	五〇、八、四、八、四、四	三、二、一、〇〇〇	七、七、三、〇〇〇	六、四、一、〇〇〇	一、一〇〇、〇〇〇	三、九、八、二、〇〇〇
松坂市街	七、七、八、九、六、一、八	二、四、九、九、〇〇〇	一、八、五、六、〇、三、八	三、九、五、〇〇〇	一、〇、四、七、〇〇〇	四〇、五、八〇	六、四、三、〇〇〇	一、三、一〇、〇〇〇
山田市街	一、三、一、九、四、〇〇〇	七、二、六、四、〇〇〇	—	九、七、九、〇〇〇	一、八、三、六、〇〇〇	二、八、五、〇〇〇	八、七、六、〇〇〇	一、九、五、四、〇〇〇
上野市街	一、五、八、四、七、五、七、六	一、七、五〇、〇〇〇	一、一、七、二、一、五、七、六	二、六、六、〇〇〇	八、三〇、〇〇〇	—	三〇〇、〇〇〇	九、八〇、〇〇〇
其他	一、八、七、三、四、三、八、三	一、四、一、四、四、五、九、八、四	一、〇、九、五、三〇、九、六、五	四、七〇、九、八、一、九	八、四、八〇、六、四、五	二、九、九、七、〇、三、五	一、一、七、四、七、五〇〇	一、九、四、四〇、三、三、五
全管合計	一、九、五〇、七〇、三、三、六	一、四、三、六、一、三、四、九、八、四	一、四、三、四、一、三、六、四、三、八	七、三、六、四、八、一、九	一、三、九、六、三、四、四、五	三、六、四、三、七、一、五	一、五、九、一、七、五〇〇	三、九、五、四、一、三、三、五

國稅

第二百三 地租ノ類別

郡	田	畑	山村原野雜地	市街地	田租	温地	泉池	沼	地券証印	延納年賦	合計
桑名	五八、二三四、四〇〇	七七八、一五五、四〇〇	一三、一三三、三六二、五八七、八〇五	四、〇一五、一	四、〇一五、一	一、三六八、三	六、三三三、三	四、七八〇、四	七、三三〇、四	七、三三〇、四	七、三三〇、四
員辨	七三、〇〇六、八九九	九三三、三、六七六	四、〇一五、一	四、〇一五、一	四、〇一五、一	〇、一	五、七八一、三六	四、七八〇、四	七、三三〇、四	七、三三〇、四	七、三三〇、四
三重	一〇、二七四、八、五〇六	二、四三三、三、六六三	四、〇一五、一	四、〇一五、一	四、〇一五、一	一、四二二、九二五	五、一三三、二八八	四、七八〇、四	七、三三〇、四	七、三三〇、四	七、三三〇、四
朝明	四九、九七三、五二五	五九九二、一五九	四、〇一五、一	四、〇一五、一	四、〇一五、一	一、八六七	九、六八八、九三六	四、七八〇、四	七、三三〇、四	七、三三〇、四	七、三三〇、四
鈴鹿	七三、五〇〇、九二〇	一、三二二、四、五九六	四、〇一五、一	四、〇一五、一	四、〇一五、一	一、五九九	七、五〇八、八一	四、七八〇、四	七、三三〇、四	七、三三〇、四	七、三三〇、四
奄藝	六五、二二三、三三三	九三、四七、〇三三	四、〇一五、一	四、〇一五、一	四、〇一五、一	四、五三五七	一、二二二、三五二	四、七八〇、四	七、三三〇、四	七、三三〇、四	七、三三〇、四
河曲	四七、五三三、八二四	四七、七九、五七九	四、〇一五、一	四、〇一五、一	四、〇一五、一	一、五九九	一、〇三三、〇	四、七八〇、四	七、三三〇、四	七、三三〇、四	七、三三〇、四
安濃	六九、八〇四、五三五	六、七、一六、七一〇	四、〇一五、一	四、〇一五、一	四、〇一五、一	七、八七一	八、三〇、九三	四、七八〇、四	七、三三〇、四	七、三三〇、四	七、三三〇、四
一志	三六、六六七、六六六	二、〇三二、六、四〇〇	四、〇一五、一	四、〇一五、一	四、〇一五、一	四、一、八三二	五、八〇、五七六	四、七八〇、四	七、三三〇、四	七、三三〇、四	七、三三〇、四
飯高	六一、四七五、七三六	二、一〇二、〇、八四	四、〇一五、一	四、〇一五、一	四、〇一五、一	一、三七六	一、〇三三、〇	四、七八〇、四	七、三三〇、四	七、三三〇、四	七、三三〇、四
飯野	三三、九八四、九〇九	二、二二七、四七一	四、〇一五、一	四、〇一五、一	四、〇一五、一	〇、三六	八、八六二、〇	四、七八〇、四	七、三三〇、四	七、三三〇、四	七、三三〇、四
多氣	六二、七三九、二六九	八、六五九、五五七	四、〇一五、一	四、〇一五、一	四、〇一五、一	五、二六九	一、〇六七、八七九	四、七八〇、四	七、三三〇、四	七、三三〇、四	七、三三〇、四
度會	七六、〇六八、五〇	二、一八三、八二〇	四、〇一五、一	四、〇一五、一	四、〇一五、一	二、〇八〇、九六	二、五二九、九一八	四、七八〇、四	七、三三〇、四	七、三三〇、四	七、三三〇、四

阿拜	山田	名山	伊賀	荅志	央虞	北牟婁	南牟婁	再掲	桑名市街	四日市市街	津市街	松坂市街	山田市街	上野市街	其他	全管合計
七三、五三三、四八二	二、九三三、五三九	二、〇三二、八三三、九	四、五九四、八四七	一、七、一三、五、四、五、九	一、七、〇二、七、三、〇	八、一三三、一、三、八、三	三、六、一三、六、一、七	五、四、〇、〇、〇	一、八三、一、〇、〇	一、〇、〇、〇、〇	三、一、〇、〇、〇	一、〇、八、〇、〇、〇	二、二、八、六、〇、〇	三、〇、〇、〇、〇	二、四、一、四、三、四、一	二、四、五、七、三、四、三、四
六、九七七、八九六	一、三三三、四九五	二、五八三、〇八七	四、三七一、六五一	一、九二四、五九七	五、七七二、九七八	二、四一六、三三二	四、〇二二、三三四	四、九、〇、〇	一、〇、〇、〇、〇	三、一、〇、〇、〇	一、〇、〇、〇、〇	一、〇、八、〇、〇、〇	一、〇、六、〇、〇、〇	三、三、五、〇、〇、〇	一、六、五、八、五、三、九、四	一、六、五、八、五、三、九、四
三、五七〇、七三二	九、〇三三、一六	一、一六九、四〇八	一、七四一、四四〇	一、四三三、四七五	一、五四一、九六四	一、四三三、七〇七	二、四七二、八九二	一、九八六、〇〇〇	一、九八六、〇〇〇	一、〇、〇、〇、〇	一、〇、〇、〇、〇	一、〇、八、〇、〇、〇	一、〇、六、〇、〇、〇	三、三、五、〇、〇、〇	七、九、九、九、八、九、八	八、一、九、八、九、八、八
四、〇三三、〇一一	二、〇五五、四八	一、六六三、一五	二、七六四、四六	五、三三、九〇三	一、七、一〇、一	八、八八、一、五、八	一、一、八、八、八、九	〇、六、七、二、四、七、七、〇、〇	〇、七、一、三、三、三、三、三、三、三	〇、七、一、三、三、三、三、三、三、三	〇、七、一、三、三、三、三、三、三、三	〇、七、一、三、三、三、三、三、三、三	〇、七、一、三、三、三、三、三、三、三	〇、七、一、三、三、三、三、三、三、三	一、三、六、六、九、一、六、四、一、四、七、七、八、一	一、三、六、六、九、一、六、四、一、四、七、七、八、一
一、四六二、九四一	五、〇、六、八、六	一、六六三、一五	二、七六四、四六	五、三三、九〇三	一、七、一〇、一	八、八八、一、五、八	一、一、八、八、八、九	〇、六、七、二、四、七、七、〇、〇	〇、七、一、三、三、三、三、三、三、三	〇、七、一、三、三、三、三、三、三、三	〇、七、一、三、三、三、三、三、三、三	〇、七、一、三、三、三、三、三、三、三	〇、七、一、三、三、三、三、三、三、三	〇、七、一、三、三、三、三、三、三、三	一、四、一、七、七、八、一	一、四、一、七、七、八、一
五、七、一、七、三、九	五、七、一、七、三、九	五、七、一、七、三、九	五、七、一、七、三、九	五、七、一、七、三、九	五、七、一、七、三、九	五、七、一、七、三、九	五、七、一、七、三、九	五、七、一、七、三、九	五、七、一、七、三、九	五、七、一、七、三、九	五、七、一、七、三、九	五、七、一、七、三、九	五、七、一、七、三、九	五、七、一、七、三、九	五、七、一、七、三、九	五、七、一、七、三、九
九、三、三	九、三、三	九、三、三	九、三、三	九、三、三	九、三、三	九、三、三	九、三、三	九、三、三	九、三、三	九、三、三	九、三、三	九、三、三	九、三、三	九、三、三	九、三、三	九、三、三
二、七、四、二、二	二、七、四、二、二	二、七、四、二、二	二、七、四、二、二	二、七、四、二、二	二、七、四、二、二	二、七、四、二、二	二、七、四、二、二	二、七、四、二、二	二、七、四、二、二	二、七、四、二、二	二、七、四、二、二	二、七、四、二、二	二、七、四、二、二	二、七、四、二、二	二、七、四、二、二	二、七、四、二、二
一、一、三、三、八、六、五、七	一、一、三、三、八、六、五、七	一、一、三、三、八、六、五、七	一、一、三、三、八、六、五、七	一、一、三、三、八、六、五、七	一、一、三、三、八、六、五、七	一、一、三、三、八、六、五、七	一、一、三、三、八、六、五、七	一、一、三、三、八、六、五、七	一、一、三、三、八、六、五、七	一、一、三、三、八、六、五、七	一、一、三、三、八、六、五、七	一、一、三、三、八、六、五、七	一、一、三、三、八、六、五、七	一、一、三、三、八、六、五、七	一、一、三、三、八、六、五、七	一、一、三、三、八、六、五、七
一、八、八、九、八、二、六	一、八、八、九、八、二、六	一、八、八、九、八、二、六	一、八、八、九、八、二、六	一、八、八、九、八、二、六	一、八、八、九、八、二、六	一、八、八、九、八、二、六	一、八、八、九、八、二、六	一、八、八、九、八、二、六	一、八、八、九、八、二、六	一、八、八、九、八、二、六	一、八、八、九、八、二、六	一、八、八、九、八、二、六	一、八、八、九、八、二、六	一、八、八、九、八、二、六	一、八、八、九、八、二、六	一、八、八、九、八、二、六
一、四、三、六、二、四	一、四、三、六、二、四	一、四、三、六、二、四	一、四、三、六、二、四	一、四、三、六、二、四	一、四、三、六、二、四	一、四、三、六、二、四	一、四、三、六、二、四	一、四、三、六、二、四	一、四、三、六、二、四	一、四、三、六、二、四	一、四、三、六、二、四	一、四、三、六、二、四	一、四、三、六、二、四	一、四、三、六、二、四	一、四、三、六、二、四	一、四、三、六、二、四
七、三、一、七、四	七、三、一、七、四	七、三、一、七、四	七、三、一、七、四	七、三、一、七、四	七、三、一、七、四	七、三、一、七、四	七、三、一、七、四	七、三、一、七、四	七、三、一、七、四	七、三、一、七、四	七、三、一、七、四	七、三、一、七、四	七、三、一、七、四	七、三、一、七、四	七、三、一、七、四	七、三、一、七、四
八、六、三、三、三、〇、三	八、六、三、三、三、〇、三	八、六、三、三、三、〇、三	八、六、三、三、三、〇、三	八、六、三、三、三、〇、三	八、六、三、三、三、〇、三	八、六、三、三、三、〇、三	八、六、三、三、三、〇、三	八、六、三、三、三、〇、三	八、六、三、三、三、〇、三	八、六、三、三、三、〇、三	八、六、三、三、三、〇、三	八、六、三、三、三、〇、三	八、六、三、三、三、〇、三	八、六、三、三、三、〇、三	八、六、三、三、三、〇、三	八、六、三、三、三、〇、三

國 稅 五

第二百四 酒税ノ類別

郡	免許税	造				石			
		清酒	濁酒	焼酎	白酒	味淋	銘酒	合計	
桑名	四〇〇〇〇	七八六二		五三二六		八七〇七六		九一五八六	
員辨	一〇〇〇〇〇	一五七四一		四八四四七		三九八六八		一七〇二九	
三重	一八九〇二〇〇	九四八四一		七六三三五		二三六六九		九九一七四	
朝明	一三六〇二〇〇	三三、四〇六		六五三三三				三三、七三二	
鈴鹿	九三〇〇〇〇	一八、〇六〇		一〇五二〇		四四、〇六〇		一九、一六二	
庵藝	一三八〇、四〇〇	二二、二九八		九五八二九		一三、九七二		一九、一六二	
河曲	一八四四、〇八〇	七七、六四八		一二六七、九六二		八四〇、九五三		二八、四六〇	
安志	六九〇、〇〇〇	一七、四〇四		四六、九九二		一九四、二二二		八、一六〇	
飯高	一八九〇、〇〇〇	三三、〇六九		八八三二七		二二、八六八		一八、三九五	
飯野	二七〇、〇〇〇	二八、七二二		二六、七三九		一一、九三六		三、一五〇	
多氣	五四〇、〇〇〇	一九、九〇一		九〇七八		三九二八		二〇、四五六	
度會	三三〇、〇〇〇	九、一四〇		八、一六三				九、四七八	
合計									

國税

全管合計	其	上野市街	松坂市街	津市街	四日市市街	桑名市街	再掲	南牟婁	北牟婁	英虞	蒼志	伊賀	名張	山田	阿拜
一〇九七、一四、二五三	三八八七、三、一四八	一〇八五、一〇二	一八二六、〇三八	四六九二、九八八	二、四一九、七二八	一、二二一、三三四		二、八八〇、九五七	一七八、四〇二	六六七、六三四		七、八四一、七二六	一四、四九七、四〇三	一、四六三、〇二六	一六、〇七四、七〇七
二、一八四	二、一八四														
二、九一、二八七	二、三三八、七六〇	四八〇九九〇		四六、九九二	一、三三八〇	一六五		五八三五		一、一一〇		二四〇八一	二〇八、二四五	一三、三六八	五九四、九五四
八、一五二	四、五八二〇	九七三〇		二五、九七二											九、七二〇
四、四九三、四〇八	二、一六八、九四四	一九、七六四		一九四、二二二	一、三三九、七二四	八七〇、七六四						五〇五六			二〇、七七六
六三、一四〇	二八、四六〇			三、四六八〇											
四、三三、一三六、四三八	一〇、九、五三〇、九六五	一一、七二一、五七六		一、八五六、〇三八	五〇、八四、八四四	二、三三二、一八三		三、三〇六、七九二	二〇八、四〇二	六九八、七四四		九〇、一三、一七五	一五、二七五、六四七	二、六八六、三九四	一八、〇五〇、一五七

十一年度	十二年度	十三年度	十四年度	合計	阿拜田	山田	名山	伊賀	荅志	茨城	北牟婁	南牟婁
八	九	三	三	一八五				二				
八	二	二	九	二九								
一			九	四二				二				
三	六			〇								
三	一	一	三	四								

桑名	員辨	三重	朝明	鈴鹿	奄藝	河曲	安濃	一志	飯高	飯野	多氣	度會
五	〇	三	九	〇	九	五	五	五	三	二	三	三
四	四	三	八	三		五	三	五	〇	九		九
一	五	二	五	一		九	二	六	四	一	二	一
八							三	二	一			一
八												

十一年度	十二年度	十三年度	十四年度	合計	南牟婁	北牟婁	英虞	荅志	伊賀	名張
一六五、六四五	九八、三三	八〇、三四	五九〇、七八九	一、二七三、九二二					二、七六、五六	〇、六三
一七、二六三	六三、三三	七、五三四	一、四四、一七	三、五〇、九五						〇、六三
三五、三八二			五八、九、九七四	一、一三、七、〇七、一					二、四七、六五六	
一、五〇〇	三、〇〇〇			四、七、五〇						
一、五〇〇	五〇〇	五〇〇	一、五〇〇	六、五〇〇						

山田	阿拜	度會	多氣	飯野	飯高	一志	安濃	河曲	奄藝	鈴鹿	朝明	三重	員重	桑名	郡	總數	地租	酒造稅	車稅	牛馬賣買免許稅
五〇〇	一、三九、〇五五	六五、八六三	一、五〇〇	二、八六、三一九	七九、四九五	八三、二四〇八	一、八五、四六二	五三、一四四六	五〇、七、二、八九五	七五、五〇九	一、五五、八、五三五	六六、一、五三八	一九六、八二九	二、三八、八五〇	郡	二、三八、八五〇	三、六〇、八	一、三五、二、四二	四	四
		三、〇六一		三三、二四六	一六、八八九	一三、二二三	三、二二三	九四、七五〇		一一、三三一	五六、七五六		五九、三二	三、六〇、八	郡	三、六〇、八	五九、三二	一、九〇、四〇七		
	二、三八、〇五五	五、二八〇二		二、六三、〇七三	六、一、六〇六	六、九八、七九五	一、八四、八、九九九	四三、六、九九六	五〇、七、二、八九五	六二、六七八	一、五〇、七、六九九	六六、一、〇三八	一九〇、四〇七	一、三五、二、四二	郡	一、三五、二、四二	四三、六、九九六	一、五〇、七、六九九		
	一、〇〇〇				一、〇〇〇	一、〇〇〇	一、七五〇							四	郡	一、〇〇〇	一、七五〇	一、五〇、七、六九九		
五〇〇		一、〇〇〇	一、五〇〇			五〇〇	五〇〇			五〇〇	一、〇〇〇	五〇〇	五〇〇	四	郡	五〇〇	五〇〇	一、五〇、七、六九九		

○官吏及文書

第二百七 縣廳各課ノ分科

庶務課	庶務掛						
衛生課	諸務掛	統計掛	戶籍掛	史誌掛	記錄掛		
勸業課	農務掛	工商務掛	諸務掛	山林掛	驛遞掛	記錄掛	
租稅課	國稅掛	地方稅掛	地理掛			記錄掛	
學務課	條規掛	學校掛	督學掛	諸務掛		記錄掛	
土木課	土功掛	營繕掛	主計掛			記錄掛	
會計課	精算掛	主簿掛	公用掛	銀行掛		記錄掛	
徃復掛	第一部		公債掛			第三部	
地租改正掛			第二部				
上司錄事							
警察本署	規律掛		諸務掛			主計掛	
監獄本署							

官吏及文書

十二年	十三年	十四年	合計	勅任	奏任	准奏任	判任	准判任	等外	准等外	雇	官名
二〇九	三三三	二六〇	三五三	-	=		一九	二四	五	二四	四〇	年末現員
九八	二七五	三九五	二一〇				一六	三三	一四	七七	新任	
八五	二四七	二一九	二一六	-	-		五九	六	二七	二五	昇進	
		三									貶等	
			五			五					他ヨリ轉	
四八	五五	二六	一〇			九					他へ轉任	
三四	八五	三三八	八二			二〇		二	二	四八	辭職	
二	四二	二四									免職	
二		三									死亡	

第二百九

縣官ノ現員及任罷

十二年	十三年	十四年	合計	奏任	准奏任	判任	准判任	等外	准等外	雇	官名
一九〇	三三〇	二五九	三五三	-		二二	一九	五〇	一〇九	四二	總數
一七	一八	一六	二〇			-	二	三	一	一	庶務課
	七	六	九				三	二	四		衛生課
二五	四四	五三	三七			七	三	二	八	一七	勸業課
一七	三三	四二	五九			七	二九	六	二	一〇	租稅課
六	〇	〇	〇			-	-	三	五		學務課
三三			三三		五	-	-	一	一六		土木課
二五	二八	三五	二六		二		三				會計課
			九			八		-			往復掛
一七	九	一六	三五		三		三				地租改 正掛
			三				三				上司錄 事
七〇	八一	八〇	八七		二	四			三六		警察本 署
		七	三九		二	一五		二			監獄本 署

第二百八

縣官ノ分課

朝三員桑		郡	第二百十一		
明重辨名			勸業衛生學務ニ關スル人員		
山林監守人			學務委員	衛生委員	郡
醫					
五	二	五	二		
四七	三三	二九			
四五	六七	八〇	七三		
一	二	一			

十	十	十	合	北牟婁郡役所	南牟婁郡役所
二	三	四	計		
年	年	年			
一五	一五	一三	一五	-	-
二八	二三	二三	二六	〇	九
二六	二八	二二	九	四	四
五九	五四	五五	八〇	三九	三三
七五	七七	七六	二一六	三九	三三
一五	一五	一五	一五	一五	一六

英	谷	伊	名	山	阿	度	多	飯	飯	一	安	河	鹿	朝	三	員	桑	役	
郡	郡	郡	郡	郡	郡	郡	郡	郡	郡	郡	郡	郡	郡	郡	郡	郡	郡	郡	所
役	役	役	役	役	役	役	役	役	役	役	役	役	役	役	役	役	役	役	所
-	-	-	-	-	-	-	-	-	-	-	-	-	-	-	-	-	-	-	-
一九	一六	一七	一四	一四	一八	一九	一五	一九	一四	一三	二九	〇							
一	五	八	三	四	八	六	一	六	一	五	四	一六							
四三	五	七	九	七	七	一	五	四	五	六	七	四							
五	六	九	二	六	八	九	八	九	七	二	六	九	六						
一五	一五	一五	一五	一五	一五	一五	一五	一五	一五	一五	一五	一五	一五						

第二百十二		縣官ノ俸金	
准判奏	官	十四年度	十三年度
判	名	五八〇三円 二八四五三 六一八	五四〇〇 二七六九七 四九六
任		十二年度	十一年度
任		四八五〇 三三八五六 七五七	四二〇〇 二四七八二 一四四
任		十年度	
		四一五〇 三三二〇二 六三	

十三年	十四年	合計	南牟婁
不詳	不詳	六三	三
七七六	七六六	六二八	七〇
一四九六	一三五九	一三九六	四九
二	二	三三	二

北牟婁	英志	荅賀	伊賀	名山	阿拜	度會	多氣	飯野	飯高	一志	安濃	河曲	菴藝	鈴鹿	郡
山林監守人															
-	-	-	三	-	九	六	四	-	四	二	三	-	二	六	
學務委員															
二四	六七	二九	二九	五〇	二九	六七	六四	三九	三三	二〇					
衛生委員															
三〇	二四	三五	二九	三〇	二二	一一	一四八	六三	三九	九五	二八	七〇	三七	四八	七六
郡															
兼病院醫															
二	-	-	-	-	二	三	-	-	-	-	二	二			

官名	等 外		十一年度	十年度
	准 外	外		
十四年度	四六、五四七	六〇、四七七	三五、九六一	三五、一〇七
十三年度	三八、一九四	五九、三三三	三五、九六一	三五、一〇七
十二年度	三三、七一一	五八、一六六	三五、九六一	三五、一〇七
十一年度	二二、〇〇〇	五八、一六六	三五、九六一	三五、一〇七
十年度	二二、一五二	六〇、四七七	三五、九六一	三五、一〇七
合計	八九、六三〇	七〇、〇六三	七六、四四三	七八、九九四

第二百十三

郡町村吏ノ俸金

役所	郡長		郡書記	郡 歴	戸長	町村歴	備役人
	長	郡書記					
桑名郡役所	五〇	一、三六七	一、三三三	一、三六八	三、三七一	一、三三三	
員辨郡役所	四〇	一、一三五	一、一三五	一、三六八	三、三三〇	八二五	
朝三郡役所	七〇	一、九一四	一、九一四	一、五九〇	六、一八七	一、六一九	

官名	等 外		十一年度	十年度
	准 外	外		
鈴鹿郡役所	三九五	一、六九六	九四二	三、六二八
河曲郡役所	四二〇	一、八六四	一、〇八六	四、一五四
安濃郡役所	九〇〇	一、五〇三	一、二一六	三、六三四
一志郡役所	五八〇	一、九三三	一、三六六	五、二二二
飯高郡役所	三九八	一、四三六	一、五〇二	四、七九七
飯野郡役所	三六〇	一、二八四	一、二八四	三、一四二
多氣郡役所	四一五	一、九八九	一、四四九	六、四七一
阿拜郡役所	四二〇	一、五六六	一、四八三	四、七一一
名張郡役所	四二〇	一、六六九	九三六	二、九八八
伊賀郡役所	四二〇	一、七〇八	九三六	二、六九九
英志郡役所	四二〇	一、一三四	七三三	一、三三三
北牟婁郡役所	四二〇	一、一三四	七三三	一、三三三
南牟婁郡役所	三二〇	一、六一〇	七三〇	二、八五二
合計	七、二七八	三三、七七八	一七、八四三	五九、二二八
十三年度	七、八〇〇	三二、四一八	一七、八四三	五九、二二八
十二年度	七、五四八	三三、〇三四	二五、三〇七	三八、一八七
合計	二四、一〇八	九六、八五九	五二、九九三	一六六、七六六
				二八、一六〇
				二七、一八〇
				五三
				八八
				五六

第二百十四 勸業衛生學務ニ關スル人員ノ俸金

郡	山林監守人	學務委員	衛生委員	郡
桑名	?	九三三、六二九 <small>円</small>	五三二、四〇 <small>円</small>	二四、〇〇〇
員辨	?	四七六、〇八三	二九三、九七六	二四、〇〇〇
三重	?	一三三、三三八六	九八七、五九二	二四、〇〇〇
朝明	?	一〇四七、九三三	三三六、二七〇	二四、〇〇〇
鈴鹿	?	一〇四七、九三三	八九一、八〇〇	二四、〇〇〇
奄藝	?	一、一三三、九六二	四三九、八〇〇	四八、〇〇〇
河曲	?	一、〇四三、六九三	三三七、六九二	二四、〇〇〇
安濃	?	一、三三三、五一一	六六三、三〇〇	二四、〇〇〇
一志	?	一、〇九六、六〇〇	一、〇八五、五二〇	二四、〇〇〇
飯高	?	九二四、四八五	八〇八、五六〇	二四、〇〇〇
飯野	?	一、七〇二、八八〇	六四一、八二〇	二四、〇〇〇
多氣	?		九四八、二二四	二四、〇〇〇

阿拜	山田	名山	伊賀	荅志	英虞	北牟婁	南牟婁	合計	十四年度
?	?	?	?	?	?	?	?	?	不詳
一、二六三、一三三	八九二、五四三	五三三、三三四	二六八、三三〇	六九九、三三九	一、四七三、二八三	八八五、〇三八	九一七、七七〇	二、七五〇、〇〇〇	二、四七〇、〇〇〇
二、七五〇、〇〇〇	二、七五〇、〇〇〇	二、七五〇、〇〇〇	二、七五〇、〇〇〇	二、七五〇、〇〇〇	二、七五〇、〇〇〇	二、七五〇、〇〇〇	二、七五〇、〇〇〇	二、七五〇、〇〇〇	二、七五〇、〇〇〇

官廳	總數	庶務課	衛生課	勸業課	租稅課	學務課	土木課	會計課	往復掛	地租改正	上局	警本署	監本署	獄
太政官	三七八	二四	五	三一	一五	三	一	三五				一七四		
元老院	五													
外務省	五													
內務省	一四九三	二		一八〇	五〇	三五	一六四	一四一				二四八		
大藏省	一六六三			三三	四〇七			九〇三		〇		二六四		
陸軍省	一四六							二				四六		
海軍省	五九							五				二		
文部省	二九六			七		一九四						八五		
農商務省	九五二			七				一〇				五		
工部省	一三三			七				一〇				二七六		
司法省	二〇八							三				二		
宮内省	四五							六						
大審院	一													

合計	管内				各宗管長	神宮及 官國幣社	府縣	警廳	鎮臺	近衛局	開拓使	裁判所	
	雜	屆	伺	願									
二二,九六一	三三,六六〇	四二,四三八	四九,七〇〇	一九,二四三	三	一七	一四一	五二四三	一〇五	三八〇	一五	七	二,三三七
二,二七〇	二,五四〇	五,一八四	九,八三三	一八,九二一	二	一七	五七	七六〇	七二	二四八		五	七二
八,六七二	一,七六四	四,三八三	三,三一九	一,四五六				六二四					一
二,二九九九	四,五三一	二,九三七	三,四四四	三,三九三			七	六五〇		二五		二	二五
八,六七〇	一九三三	三,一三一	三,三三四	二,七〇二			九	七〇		二			一四
一〇,〇二五	一九二七	六,五一九	七,〇五	五,六九			一	七四					
五,八五六	一,四二一	一,九九五	七,六七	一,四五三			三三	二五		四			二
二二,四七九	三,二八七	六,六五〇	三,〇〇七	五,一一			四〇	三一五		三六			五七
九,八九	八九六							二八		一			六〇
二,一六八	六七四	八,六四三	三,四	一,七八〇				七					二〇
三,三〇九	二,三九九	二,三九七	一,二四九	九八二			五	二,五六九	三三	六六	一五		九三
七,四〇四	二一九	五八〇	二八	四,五〇五				二三一					二,〇三三

十四年以前ノ關ハ官廳ノ區別ナク且收受ト送發トチ合算シタルヲ以テ今
此ニ列記シ難シ次表亦同シ

合計	管内				各宗管長	官國幣社	神宮及縣	府警鎮近開裁	視廳臺局使所	拓局使所	判		
	雜	指	報	告									
一七三二六	八二六七〇	一四三三三	六三	一一二	八六八三	九	二六五	三九七九	七一	二八三	一五	四	二二〇八
一〇七八〇	四九〇四	二一〇一	五	八一	二二〇二	九	三九	六三三	一	一五九		四	三七
四四八八	二〇一一	一五三七	二八	五	五九			二二六		二二			一
七五五七	三三二二	二一八四	一五	一一	一、二三八		五	一七八		一九			一〇
五四〇八	二一七〇	一七二二		一	九九五		三	一〇		三			〇
一〇八一五	九三三八	八九五	一四	三	四二			三五					
四〇三一	一〇七八	一六九六	一		七八九			一七三	二七	四			七
一二、九九三	九三三八	八九五		〇	六八六			四三	二六九	四一			三三
三、一五三	三〇六七				一		七	二					
一、五五四	二四〇	一、二九二			一八								一
二	一												
五三、六九三	四七、二二五	一、九二二			一八二六			一八九九	六九	四九	一五		二六
二八四四	六五七	一〇一			二			二二					一八八八

官廳	總數	庶務課	衛生課	物業課	租稅課	學務課	土木課	會計課	往復掛	地租掛	上	局警	署監	署獄
大審院	一													
宮內省	四	三												
司法部	三三	二九												
工務省	一三八	八												
農商務省	一七三三	三三		六〇五				五三四						
文部省	七三	二二				五								
海軍省	四七	二六												
陸軍省	九四	五九												
大藏省	一三九〇	二九			三三四			九三〇						
內務省	一九四二	六四三			五五			一六二						
外務省	六	六												
元老院	六	六												
太政官	八八	六二												

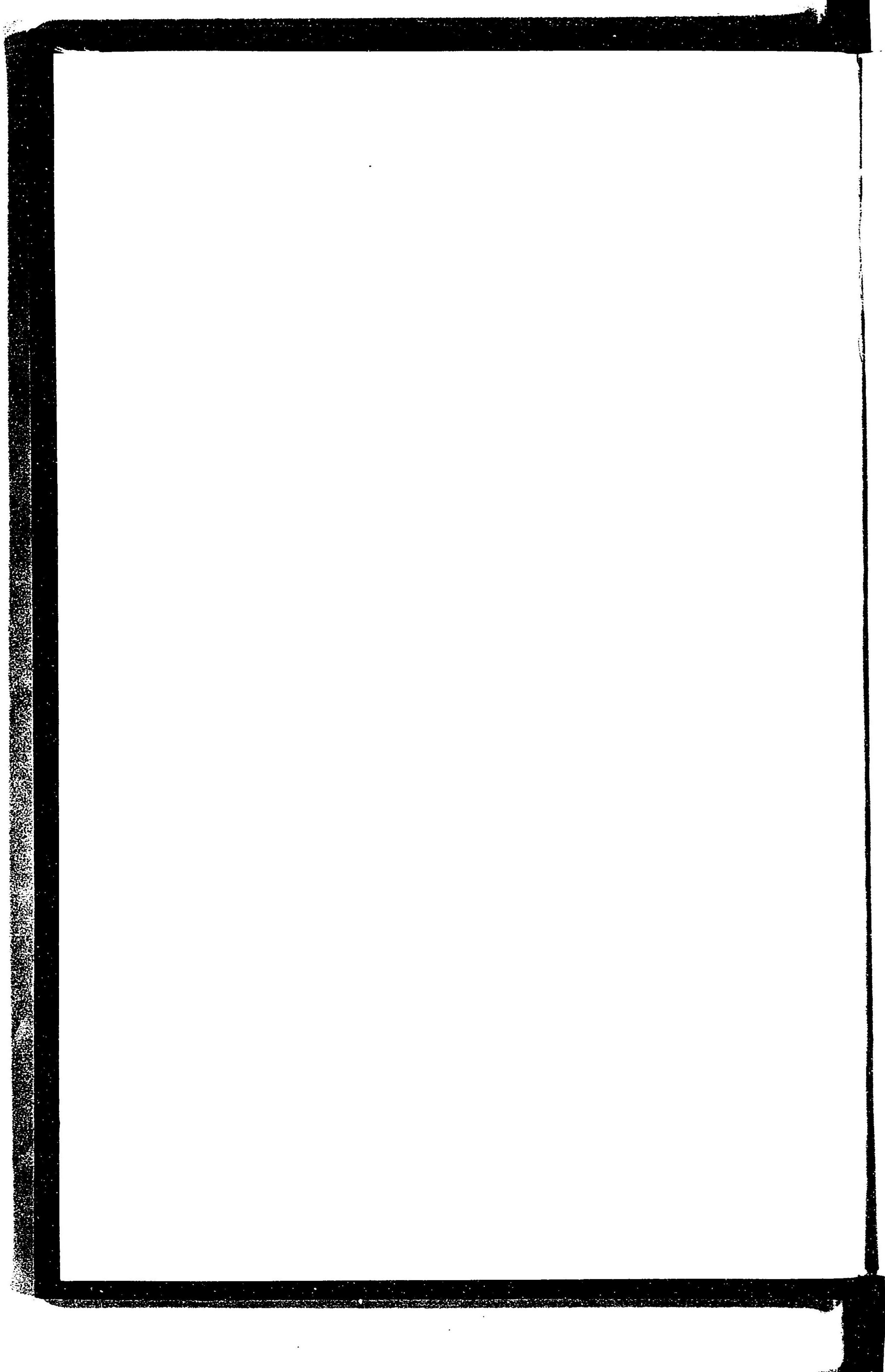
明治十八年六月二十五^三日出版局

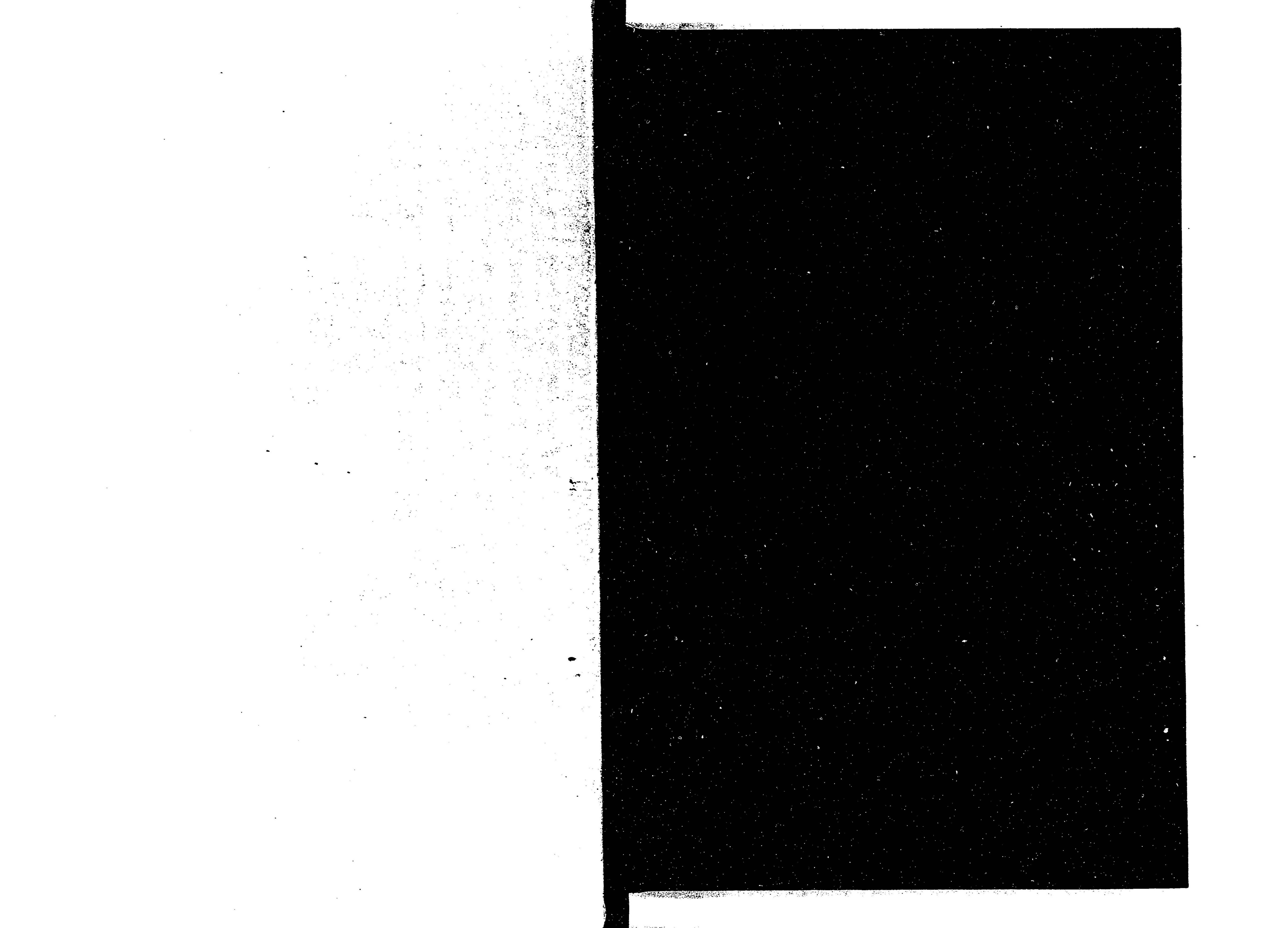
三
重
縣

SE-92









14.4
57

