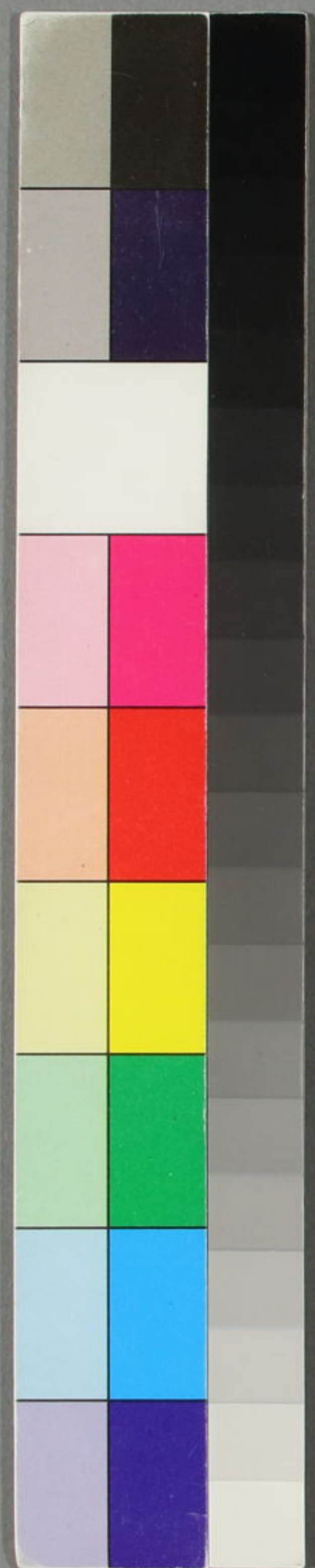


孝經刊誤



孝經刊誤

古今文有不同者別見考異

仲尼閒居曾子侍坐子曰參先王有至德要道以順天下民用和睦上下無怨汝知之乎曾子避席曰參不敏何足以知之子曰夫孝德之本也教之所由生復坐吾語汝身體髮膚受之父母不敢毀傷老

之始也立身行道揚名於後世以顯父母孝之終也夫孝始於事親中於事君終於立身大雅云母令爾祖聿修厥德子曰愛親者不敢惡於人敬親者不敢慢於人愛敬盡於事親而德教加於百姓刑于四海蓋天子之孝甫刑云一人有

慶兆民賴之在上不驕高而不危制節謹度滿而不溢高而不危所以長守貴滿而不溢所以長守富富貴不離其身然後能保其社稷而和其民人蓋諸侯之孝詩云戰戰兢兢如臨深淵如履薄冰非先王之法服不敢服非先王之法言

不敢道非先王之德行不敢行是
故非法不言非道不行口無擇言
身無擇行言滿天下無口過行滿
天下無怨惡二者備矣然後能守
其宗廟蓋卿大夫之孝也詩云夙
夜匪懈以事一人資於事父以事
母而愛同資於事父以事君而敬

同故母取其愛而君取其敬兼之
者父也故以孝事君則忠以敬事
長則順忠順不失以事其上然後
能保其爵祿而守其祭祀蓋士之
孝也詩云夙興夜寐毋忝爾所生
子曰用天之道因地之利謹身節
用以養父母此庶人之孝也故自

天子已下至于庶人孝無終始而
患不及者未之有也

此一節夫子曾子問答之言而
曾氏門人之所記也疑所謂孝
經者其本文止如此其下則或
者雜引傳記以釋經文乃孝經
之傳也竊嘗考之傳文固多傳

會而經文亦不免有離折增加
之失顧自漢以來諸儒傳誦莫
覺其非至或以爲孔子之所自
著則又可笑之尤者蓋經之首
統論孝之終始中乃敷陳天子
諸侯卿大夫士庶人之孝而其
未結之曰故自天子以下至於

庶人孝無終始而患不及者未
之有也其首尾相應次第相承
文勢連屬脉絡通貫同是一時
之言無可疑者而後人妄分以
爲六七章今文作六章古文作七章又增子
曰及引詩書之文以雜乎其間
使其文意分斷閒隔而讀者不

復得見聖言全體大義爲害不
細故今定此六七章者合爲一
章而刪去子曰者二引書者一
引詩者四凡六十一字以復經
文之舊其傳文之失又別論之
如左方

曾子曰甚哉孝之大也子曰夫孝

天_レ之_レ經_レ地_レ之_レ義_レ民_レ之_レ行_レ天_レ地_レ之_レ經_レ
而_レ民_レ是_レ則_レ之_レ則_レ天_レ之_レ明_レ因_レ地_レ之_レ義_レ
以_レ順_レ天_レ下_レ是_レ以_レ其_レ教_レ不_レ肅_レ而_レ成_レ其_レ
政_レ不_レ嚴_レ而_レ治_レ先_レ王_レ見_レ教_レ之_レ可_レ以_レ化_レ
民_レ也_レ是_レ故_レ先_レ之_レ以_レ博_レ愛_レ而_レ民_レ莫_レ遺_レ
其_レ親_レ陳_レ之_レ以_レ德_レ義_レ而_レ民_レ興_レ行_レ先_レ之_レ
以_レ敬_レ讓_レ而_レ民_レ不_レ爭_レ導_レ之_レ以_レ禮_レ樂_レ而

民_レ和_レ睦_レ示_レ之_レ以_レ好_レ惡_レ而_レ民_レ知_レ禁_レ詩
云_レ赫赫_レ師_レ尹_レ民_レ具_レ爾_レ瞻

此以下皆傳文而此一節蓋釋
以順天下之意當爲傳之三章
而今失其次矣但自其章首以
至因地之義皆是春秋左氏傳
所載子太叔爲趙簡子道子產

之言唯易禮字爲孝字而文勢
反不若彼之通貫條目反不若
彼之完備明此襲彼非彼取此
無疑也子產曰夫禮天之經地
之義民之行也天地之
經而民實則之則天之明因地
之性其下便陳天明地性之目
與其所以則之因之之實然後
簡子贊之曰甚哉禮之大也首
尾通貫節目詳其曰先王見教
備與此不同

之可以化民又與上文不相屬
故溫公改教爲孝乃得粗通而
下文所謂德義敬讓禮樂好惡
者却不相應疑亦裂取他書之
成文而強加裝綴以爲孔子曾
子之問答但未見其所出耳然
其前段文雖非是而理猶可通

存之無害至於後段則文既可
疑而謂聖人見孝可以化民而
後以身先之於理又已悖矣况
先之以博愛亦非立愛惟親之
序若之何而能使民不遺其親
耶其所引詩亦不親切今定先
王見教以下凡六十九字並刪

去

子曰昔者明王之以孝治天下也
不敢遺小國之臣而况於公侯伯
子男乎故得萬國之歡心以事其
先王治國者不敢侮於鰥寡而况
於士民乎故得百姓之歡心以事
其先君治家者不敢失於臣妾而

况於妻子乎故得人之權心以事
其親夫然故生則親安之祭則思
享之是以天下和平災害不生禍
亂不作故明王之以孝治天下如
此詩云有覺德行四國順之

此一節釋民用和睦上下無怨
之意爲傳之四章其言雖善而

亦非經文之正意蓋經以孝而
和此以和而孝也引詩亦無甚
失且其下文語已更端無所隔
礙故今且得仍舊耳
後不言合
刪改者放
此

曾子曰敢問聖人之德其無以加
於孝乎子曰天地之性人爲貴人

之行莫大於孝孝莫大於嚴父嚴
父莫大於配天則周公其人也昔
者周公郊祀后稷以配天宗祀文
王於明堂以配上帝是以四海之
內各以其職來助祭夫聖人之德
又何以加於孝乎故親生之膝下
以養父母日嚴聖人因嚴以教敬

因親以教愛聖人之教不肅而成
其政不嚴而治其所因者本也

此一節釋孝德之本之意傳之
五章也但嚴父配天本因論武
王周公之事而贊美其孝之詞
非謂凡爲孝者皆欲如此也又
况孝之所以爲大者本自有親

切處而非此之謂乎若必如此
而後爲孝則是使爲人臣子者
皆有今將之心而反陷於大不
孝矣作傳者但見其論孝之大
卽以附此而不知其非所以爲
天下之通訓讀者詳之不_レ以_レ支
害意焉可也其曰故親生之膝

下以下意却親切但與上文不
屬而與下章相近故今文連下
二章爲一章但下章之首語已
更端意亦重復不當通爲一章
此語當依古文且附上章或自
別爲一章可也

子曰父子之道天性君臣之義父

母生之續莫大焉君親臨之厚莫
重焉子曰不愛其親而愛他人者
謂之悖德不敬其親而敬他人者
謂之悖禮以順則逆民無則焉不
在於善皆在於凶德雖得之君子
所不貴君子則不然言斯可道行
斯可樂德義可尊作事可法容止

可觀進退可度以臨其民是以其
民畏而愛之則而象之故能成其
德教而行政令詩云淑人君子其
儀不忒

此一節釋教之所由生之意傳
之六章也古文析不愛其親以
下別爲一章而各冠以子曰今

文則合之而又通上章爲一章
無此二子曰字而於不愛其親
之上加故字今詳此章之首語
實更端當以古文爲正不愛其
親語意正與上文相續當以今
文爲正至君臣之義之下則又
當有脫簡焉今不能知其爲何

字也悖禮以上皆格言但以順
則逆以下則又雜取左傳所載
季文子北宮文子之言與此上
文既不相應而彼此得失又如
前章所論子產之語今刪去凡
九十字季文子曰以訓則昏民
無則焉不度於善而皆
在於凶德是以去之北宮文子
曰君子在位可畏施舍可愛進

退有度周旋可則容止可觀作
事可法德行可象聲氣可樂動
作有文言語有章以臨其下

子曰孝子之事親居則致其敬養
則致其樂病則致其憂喪則致其
哀祭則致其嚴五者備矣然後能
事親事親者居上不驕爲下不亂
在醜不爭居上而驕則亡爲下而

亂則刑在醜而爭則兵此三者不
除雖日用三牲之養猶爲不孝也
此一節釋始於事親及不敢毀
傷之意乃傳之七章亦格言也
子曰五刑之屬三千而罪莫大於
不孝要君者無上非聖人者無法
非孝者無親此大亂之道也

此一節因上文不孝之云而繫於此乃傳之八章亦格言也

子曰教民親愛莫善於孝教民禮順莫善於弟移風易俗莫善於樂安上治民莫善於禮禮者敬而已矣故敬其父則子悅敬其兄則弟悅敬其君則臣悅敬一人而千萬

人悅所敬者寡而悅者衆此之謂要道

此一節釋要道之意當爲傳之二章但經所謂要道當自巳而推之與此亦不同也

子曰君子之教以孝也非家至而日見之也教以孝所以敬天下之

爲人父者教以悌所以敬天下之
爲人兄者教以臣所以敬天下之
爲人君者詩云愷悌君子民之父
母非至德其孰能順民如此其大
者乎

此一節釋至德以順天下之意
當爲傳之首章然所論至德語

意亦踈如上章之失云

子曰昔者明王事父孝故事天明
事母孝故事地察長幼順故上下
治天地明察神明彰矣故雖天子
必有尊也言有父也必有先也言
有兄也宗廟致敬不忘親也修身
慎行恐辱先也宗廟致敬鬼神著

矣孝悌之至通於神明光于四海
無所不通詩云自西自東自南自
北無思不服

此一節釋天子之孝亦格言焉

當為傳之十章

或云宜為
十一二章

子曰君子之事親孝故忠可移於
君事兄悌故順可移於長居家理

故治可移於官是故行成於內而
名立於後世矣

此一節釋立身揚名及士之孝

傳之十一章也

或云宜
為九章

子曰閨門之內具禮矣乎嚴父嚴
兄妻子臣妾猶百姓徒役也

此一節因上章三可移而言傳

之十二章也嚴父孝也嚴兄弟
也妻子臣妾官也或云宜
爲十章

曾子曰若夫慈愛恭敬安親揚名
參聞命矣敢問從父之命可謂孝
乎子曰是何言與是何言與昔者
天子有爭臣七人雖無道不失其
天下諸侯有爭臣五人雖無道不

失其國大夫有爭臣三人雖無道
不失其家士有爭友則身不離於
令名父有爭子則身不陷於不義
故當不義則子不可以弗爭於父
臣不可以弗爭於君故當不義則
爭之從父之令又焉得爲孝乎
此不解經而別發一義宜爲傳

之十三章

子曰君子事上進思盡忠退思補過將順其美匡救其惡故上下能相親詩曰心乎愛矣遐不謂矣中心藏之何日忘之

此一節釋忠於事君之意當為

傳之九章

或云宜為十一

章因上章爭

臣而誤屬於此耳進思盡忠退思補過亦左傳所載士負子語然於文理無害引詩亦足以發明移孝事君之意今並存之

子曰孝子之喪親哭不偯禮無容言不文服美不安聞樂不樂食旨不甘此哀戚之情三日而食教民

無以死傷生毀不滅性此聖人之
政喪不過三年示民有終爲之棺
槨衣衾而舉之陳其篋篋而哀戚
之擗踊哭泣哀以送之上其宅兆
而安措之爲之宗廟以鬼享之春
秋祭祀以時思之生事愛敬死事
哀戚生民之本盡矣死生之義備

矣孝子之事親終矣

傳之十四章亦不解經而別發
一義其語尤精約也

熹舊見衡山胡侍郎論語說
疑孝經引詩非經本文初甚
駭焉徐而察之始悟胡公之
言爲信而孝經之可疑者不

但此也。因以書質之。沙隨程可久丈程答書曰。頃見玉山汪端明亦以爲此書多出後人傳會。於是乃知前輩讀書精審其論固已及此。又竊自幸有所因述而得免於鑿空妄言之罪也。因欲掇取他書

之言可發此經之旨者。別爲

外傳

如冬之溫夏之清昏定晨省之類卽附始於事親之

傳顧未敢耳。淳熙丙午八月

十二日記

孔叢子亦僞書而多用左氏語者。但孝經相傳已久。蓋出於漢初。左氏未盛行。

之時不知何世何人爲之也孔叢子叙事至東漢然其詞氣甚卑近亦非東漢人作所載孔臧兄弟往還書疏正類西京雜記中偽造漢人文章西京雜記之繆匡衡傳注中顏氏已辨之可考皆甚可笑所言

不肯爲三公等事以前書考之亦無其實而通監皆誤信之其他此類不一欲作一書論之而未暇也姑記於此云

明曆二年丙申仲呂吉辰
書肆武村市兵衛刊行

二条通松屋町

新刊

金七郎

金七郎
金七郎
金七郎

