

Книга

на записку прихода и расхода  
переселенных селений,  
кроме селений общественного  
собора

Бердичевской  
уездной Инспекции

На 1909 год

877	КНИЖНИЦА
ЖИТОМРСКОЙ ОБЛАСТИ	
№	Ф-680
№	1
№	5

Київськ. Обл. іст. архів  
№ 5

Житомирська обласна  
державна архівна служба  
№ 1  
дог. 080  
1  
25

# КНИГА

на записку прихода и расхода пересыльных суммъ: свѣчнаго и вспомогательныхъ коробочныхъ сборовъ, паспортныхъ, на пополненіе больничной недоимки и другихъ, кромѣ суммъ общественнаго сбора.

*Бердичевскаго* Мѣщанскаго управленія.

на 1909 годъ.

**Примѣчаніе:** Деньги, вносимыя въ настоящую книгу, предварительно записываются по общей книгѣ, изъ которой выдается или отсылается вносящему деньги квитанція.



1	2	3	4	5	6	7	8	9	
П Р И Х О Д Ъ.									
№ по порядку.	Время поступления денег.	Отъ кого деньги поступили, при какой бумагѣ или личною заявленіи, на какой предметъ: на пополненіе недоимки или оклада, или-же пополненіе особыхъ взысканій.	Количество и категоріи суммъ.						ИТОГО.
			Свѣчнаго сб-ра.		Вспомогательнаго коробочнаго.		Паспортиныхъ пошлинь.		
			РУБ.	К.	РУБ.	К.	РУБ.	К.	
		Транспортъ . . .			4 65	536 99 1/2	31 37	573 12 1/2	
9	13.	Отъ <i>Авгула Чатника</i>			15			15	
10	"	<i>Шура Герасанко</i>			15			15	
11	"	<i>Цезарія Партуша</i>			15			15	
12	"	<i>Алекса Ерохина</i>			15			15	
13	"	<i>Антонъ Довидовскаго</i>			15			15	
14	"	<i>Шура Веста</i>			15			15	
15	16.	<i>Андрей Волыника</i>			15			15	
16	17.	<i>Прохора Медвѣкова</i>			15			15	
17	"	<i>Шура Клеца</i>			15			15	
18	19.	<i>Шура Корытка</i>			15			15	
19	"	<i>Карла Левицкаго</i>			15			15	
20	"	<i>Шура Чувашкина</i>			15			15	
Итого . . .					6 45	536 99 1/2	31 37	574 8 1/2	

1	2	3	4	5	6	7	8	9	10	
Р А С Х О Д Ъ.										
№ по порядку.	Время выписки въ расходъ.	Куда или кому при какой бумагѣ деньги отсылаются и на какой предметъ.	Количество и категоріи суммъ.						ИТОГО.	Отмѣтка въ полученіи квитанцій.
			Свѣчнаго сб-ра.		Вспомогательнаго коробочнаго.		Паспортиныхъ пошлинь.			
			РУБ.	К.	РУБ.	К.	РУБ.	К.		
		Транспортъ . . .			6				6	
Итого . . .					6				6	

1	2	3	4	5	6	7	8	9	
П Р И Х О Д Ъ.									
№ по порядку.	Время поступления денег.	Отъ кого деньги поступили, при какой бумагѣ или личною заявленіи, на какой предметъ: на пополненіе недоимки или оклада, или-же пополненіе особыхъ взысканій.	Количество и категоріи суммъ.						ИТОГО.
			Свѣчнаго сбра.		Вспомогательнаго коробочнаго.		Паспортныхъ пошлинъ.		
			Руб.	К.	Руб.	К.	Руб.	К.	
	Января	Транспортъ . . .						6 45 536 99½ 31 37 574 81½	
21	20	Отъ Гоцефа Гера Клеймана				15		15	
22	21	— Меера-Ицка Манды				15		15	
23	22	— Моисея Теризона				15		15	
24	23	Отъ Монагарыцъ Соулъ Фрауль за				15		15	
25	26	Отъ Василия Попомарева				15		15	
26	"	— Мойше Мистомитуря				15		15	
27	27	— Николая Москимовича				15		15	
28	"	— Теромислава Розвадовскаго				15		15	
29	"	— Ойвадья Чудновскаго				15		15	
30	"	— Адама Пятровскаго				15		15	
		<u>Итого</u> . . .				7 95 536 99½		31 37 576 31½	

1909 года Января 31 дня, Книга сія свидѣтельствуетъ, что  
 Итого . . .

1	2	3	4	5	6	7	8	9	10	
Р А С Х О Д Ъ.										
№ по порядку.	Время выписки въ расходъ.	Куда или кому при какой бумагѣ деньги отсылаются и на какой предметъ.	Количество и категоріи суммъ.						ИТОГО.	Отмѣтка въ получении квитанціи.
			Свѣчнаго сбра.		Вспомогательнаго коробочнаго.		Паспортныхъ пошлинъ.			
			Руб.	К.	Руб.	К.	Руб.	К.		
		Транспортъ . . .						6		6
		<u>Итого</u> . . .						6		6

и дано, что на 1 Января состоялось въ  
 Итого . . .

П Р И Х О Д Ъ.																	
№ по порядку.	Время поступления денег.	Отъ кого деньги поступили, при какой бумагѣ или личномъ заявленіи, на какой предметъ: на пополненіе недоимки или оклада, или-же пополненіе особыхъ взысканій.	Количество и категоріи суммъ.														
			Съѣзднаго сбора.		Вспомогательнаго корабельнаго.		Паспортныхъ пошлинъ.		На пополненіе большаго домена.		Другихъ сборовъ, кромя общественнаго, съ покаянъ въ третьей градѣ, на сѣхъ имоно.		ИТОГО.				
			Руб.	К.	Руб.	К.	Руб.	К.	Руб.	К.	Руб.	К.					
		Транспортъ . . . . .	"	"	"	"	"	7	95	536	99 1/2	31	37	576	31 1/2		
остатки; паспортныхъ пошлинъ 3 руб. 60 коп., большаго 31 руб. 37 коп., итого 571 руб. 96 1/2 коп.; въ теченіи Январа пошлинъ 4 руб. 35 коп., а всего съ остатками; паспортныхъ пошлинъ 31 руб. 37 коп., итого 576 руб. 33 коп. и пересылокныхъ суммъ 6 руб.; затѣмъ остатокъ большаго сбора 536 руб. 99 1/2 коп. и пересылокныхъ суммъ хранятся по книжкамъ сберегательной кассы и въ свѣдѣнствѣе.																	
			Итого . . . . .										7	95	536	99 1/2	31

Р А С Х О Д Ъ.																							
№ по порядку.	Время выписки въ расходъ.	Куда или кому при какой бумагѣ деньги отсылаются и на какой предметъ.	Количество и категоріи суммъ.										Отмѣтка въ полученіи квитанціи.										
			Съѣзднаго сбора.		Вспомогательнаго корабельнаго.		Паспортныхъ пошлинъ.		На пополненіе большаго домена.		Другихъ сборовъ, кромя общественнаго, съ покаянъ въ третьей градѣ, на сѣхъ имоно.			ИТОГО.									
			Руб.	К.	Руб.	К.	Руб.	К.	Руб.	К.	Руб.	К.											
		Транспортъ . . . . .	"	"	"	"	"	"	"	"	"	"	"	"	"	6	"	"	"	"	"	6	
наго сбора 536 руб. 99 1/2 коп. и пересылокныхъ суммъ въ мѣсяцъ поступило на приходъ паспортныхъ пошлинъ 7 руб. 95 коп., большаго сбора 536 руб. 31 1/2 коп.; изъ этой суммы въ Январѣ мѣсяцъ израсходована на 1 февраля: Паспортныхъ пошлинъ 1 р. 95 к. суммъ 31 руб. 37 коп., итого 570 руб. 31 1/2 коп., которые посланы въ казну ситцанской Губерн. въ чѣмъ																							
			Итого . . . . .										6	"	"	"	"	"	6				

Председатель Бердичевской  
Мѣланской Управы *С. С. Сорокин*

Членъ Управы *В. С. Сорокин*  
*Х. Сорокин*

П Р И Х О Д Ъ.																				
№ по порядку.	Время поступления денег.	Отъ кого деньги поступили, при какой бумагѣ или личномъ заявленіи, на какой предметъ: на пополненіе недоимки или оклада, или-же пополненіе особыхъ взыскацій.	Количество и категоріи суммъ.																	
			Свѣчнаго сбора.		Вспомогательнаго корабельнаго.		Паспортныхъ пошлинъ.		На пополненіе большичной недоимки.		Другихъ сборовъ, кроме общественнаго, съ показаніи въ третей графѣ, какихъ именно.		ИТОГО.							
			Руб.	К.	Руб.	К.	Руб.	К.	Руб.	К.	Руб.	К.								
		Транспортъ . . .																		
		Итого . . .																		
31.	3.	Отъ Мелера Ходорова																		
32.	"	" Лейды Зельверского																		
33.	"	" Авы Траитера . . .																		
34.	"	" Габриэля Курса . . .																		
35.	"	" Шимона Ринареля																		
36.	4.	" Увана Таурики Нелина																		
37.	5.	" Дотора Мендеса . . .																		
38.	"	" Морика Бронштейна																		
39.	9.	" Атошарія Сушимскаго																		
40.	"	" Шимона Менделсона																		
41.	"	" Авраама Вигдорского																		
42.	"	" Станислава Гисельберга																		
		Итого . . .																		

Р А С Х О Д Ъ.																					
№ по порядку.	Время выписки въ расходъ.	Куда или кому при какой бумагѣ деньги отсылаются и на какой предметъ.	Количество и категоріи суммъ.										Отмѣтка въ полученіи квитанціи.								
			Свѣчнаго сбора.		Вспомогательнаго корабельнаго.		Паспортныхъ пошлинъ.		На пополненіе большичной недоимки.		Другихъ сборовъ, кроме общественнаго, съ показаніи въ третей графѣ, какихъ именно.			ИТОГО.							
			Руб.	К.	Руб.	К.	Руб.	К.	Руб.	К.	Руб.	К.									
		Транспортъ . . .																			
		Итого . . .																			
2	1.	Въ Бердичевское Ездное Казначейство при отношеіи отъ 24 Января за № 585 за двадцать паспортныхъ книжекъ																			Рестиска Казначей въ паспортной книжке.
3.	12	Тодже при отношеіи отъ 12 февраля за № 1000 на двадцать паспортныхъ книжекъ																			Тодже.
		Итого . . .																			



1	2	3	4	5	6	7	8	9							
П Р И Х О Д Ъ.															
№ по порядку.	Время поступления денег.	Отъ кого деньги поступили, при какой бумагѣ или личною заявленіи, на какой предметъ: на пополненіе недоимки или оклада, или-же пополненіе особыхъ взысканій.	Количество и категоріи суммъ.												
			Свѣчнаго сбора.		Вспомогательнаго коробочнаго.		Паспортныхъ пошлинъ.		На пополненіе большойной недоимки.		Другихъ сборовъ, кромѣ общественаго, съ показан. въ третьей графф. нацихъ именно.		ИТОГО.		
			Руб.	К.	Руб.	К.	Руб.	К.	Руб.	К.	Руб.	К.			
	<i>Февраль</i>	Транспортъ . . .	.	.	.	.	9	75	536	99	1/2	31	37	578	1/2
43	9	Отъ Артома Квирквелиани	.	.	.	.	15	.	.	.	.	.	.	15	.
44	14.	Мойсея Полищука	.	.	.	.	15	.	.	.	.	.	.	15	.
45	.	Николая Платкевича	.	.	.	.	15	.	.	.	.	.	.	15	.
46	16	Матвуса Ремецера	.	.	.	.	15	.	.	.	.	.	.	15	.
47	.	Ивана Езовиченко	.	.	.	.	15	.	.	.	.	.	.	15	.
48	18	Владимира Скихайлова	.	.	.	.	15	.	.	.	.	.	.	15	.
49	.	Цуха Френкеле	.	.	.	.	15	.	.	.	.	.	.	15	.
50	.	Анона Барштинского	.	.	.	.	15	.	.	.	.	.	.	15	.
51	.	Иганаи Кочель	.	.	.	.	15	.	.	.	.	.	.	15	.
52	20.	Мойсея Вамака	.	.	.	.	15	.	.	.	.	.	.	15	.
53	.	Или Зисхиса за переимку паспорта	.	.	.	.	15	.	.	.	.	44	.	59	.
54	.	Отъ Исакъ Григителіа	.	.	.	.	15	.	.	.	.	.	.	15	.
		Итого . . .	.	.	.	.	11	55	536	99	1/2	31	81	580	35/2

1	2	3	4	5	6	7	8	9	10						
Р А С Х О Д Ъ.															
№ по порядку.	Время выписки въ расходъ.	Куда или кому при какой бумагѣ деньги отсылаются и на какой предметъ.	Количество и категоріи суммъ.										Отмѣтка въ полученіи квитанціи.		
			Свѣчнаго сбора.		Вспомогательнаго коробочнаго.		Паспортныхъ пошлинъ.		На пополненіе большойной недоимки.		Другихъ сборовъ, кромѣ общественаго, съ показан. въ третьей графф. нацихъ именно.			ИТОГО.	
			Руб.	К.	Руб.	К.	Руб.	К.	Руб.	К.	Руб.	К.			
		Транспортъ . . .	.	.	.	.	12	.	.	.	.	.	.	12	.
		Итого . . .	.	.	.	.	12	.	.	.	.	.	.	12	.

П Р И Х О Д Ъ										
№ по порядку.	Время поступления денег.	Отъ кого деньги поступили, при какой бумагѣ или личною заявленіи, на какой предметъ: на пополненіе недоимки или оклада, или же пополненіе особыхъ взысканій.	Количество и категоріи суммъ.							
			Свѣчнаго сбора.		Вспомогательнаго корабельнаго.		Паспортныхъ пошлинъ.		На пополненіе большойной недоимки.	
			Руб.	К.	Руб.	К.	Руб.	К.	Руб.	К.
	Февраль	Транспортъ . . . . .					11 55	536 99½	31 81	580 35½
55	20	Отъ Давида Кривина					15			15
56		Срѣжи Маранца					15			15
57	25	Менсели Шарана					15			15
58	27	Луки Веридтукан					15			15
59		Николая Крокоса					15			15
		<u>Итого</u>					12 30	536 99½	31 81	581 10½

1909 года Марта 2 дня. Книга сія свидѣтельствована и портныхъ пошлинъ 4руб. 25 коп., большойнаго сбора 536руб. 99½ коп. теченіи февраля мѣсяца поступило на приходъ: паспортнаго итого 4руб. 79 коп.; а всего съ остаткомъ: паспортныхъ пошлинъ суммъ 31руб. 81 коп., итого 575руб. 10½ коп.; въ февраль затѣмъ остается на 1 марта: паспортныхъ пошлинъ 31руб. 81 коп. итого 569руб. 10½ коп., которые хранятся по Митцанской Управы, въ честь свидѣтельствуется.

Итого . . . . . 12 30 536 99½ 31 81 581 10½

Р А С Х О Д Ъ											
№ по порядку.	Время выписки въ расходъ.	Куда или кому при какой бумагѣ деньги отсылаются и на какой предметъ.	Количество и категоріи суммъ.								Отбѣтка въ полученіи квитанціи.
			Свѣчнаго сбора.		Вспомогательнаго корабельнаго.		Паспортныхъ пошлинъ.		На пополненіе большойной недоимки.		
			Руб.	К.	Руб.	К.	Руб.	К.	Руб.	К.	
		Транспортъ . . . . .					12			12	
		<u>Итого</u>					12			12	

оказавъ, что на 1 февраля состояло въ остаткѣ: паспортныхъ и пересылочныхъ суммъ 31руб. 37 коп., итого 570руб. 31½ коп., въ мѣсяцѣ пошлинъ 4руб. 35 коп. и пересылочныхъ суммъ 44 коп., итого 6руб. 30 коп., большойнаго сбора 536руб. 99½ коп. и пересылочныхъ суммъ мѣсяца израсходовано паспортныхъ пошлинъ 30 коп., большойнаго сбора 536руб. 99½ коп. и пересылочныхъ суммъ книжки сберегательной кассы и въ послѣдствіи штрафъ

Предст. . . . . Герцогинской  
Митцанской Управы  
Членъ Управы  
Итого . . . . . 12 . . . . . 12

П Р И Х О Д Ъ															
№ по порядку.	Время поступления денег.	Отъ кого деньги поступили, при какой бумагѣ или лично въ заявленіи, на какой предметъ: на пополненіе недоимки или оклада, или же пополненіе особыхъ взносовъ.	Количество и категоріи суммъ.												
			Свѣчнаго сбра.		Вспомогательнаго корабельнаго.		Паспортныхъ пошлинъ.		На пополненіе большойной недоимки.		Другихъ сборовъ, кромя общественныхъ, съ показан. въ третьей графѣ кашихъ именно.		ИТОГО.		
			Руб.	К.	Руб.	К.	Руб.	К.	Руб.	К.	Руб.	К.			
	Марта	Транспортъ . . .						12	30	536	99½	31	81	581	102½
60	2	Изъ Бердичевского Казначейства за Арона Кидриха												15	15
61	.	Отъ Мошкы Криштитика												15	15
62	.	Пр. Зур. г. Харькова № 3198 за Каю Гринбергъ												15	15
63	5	Отъ Авруша Герцберга												15	15
64	.	Карла Зонендурга												15	15
65	.	Германа Климчука												15	15
66	6	Мордка Бексильмана												15	15
67	7	Полараты Кошевичъ												15	15
68	9	Мошкы Зингермана												15	15
69	11	Итти и Мени Поженувайнъ												30	30
70	.	Всеволода Суцова												15	15
		Итого . . .												14	10 536 99½ 31 81 582 90½

Р А С Х О Д Ъ																
№ по порядку.	Время выписки въ расходъ.	Куда или кому при какой бумагѣ деньги отсылаются и на какой предметъ.	Количество и категоріи суммъ.										Отбѣтка въ полученіи квитанціи.			
			Свѣчнаго сбра.		Вспомогательнаго корабельнаго.		Паспортныхъ пошлинъ.		На пополненіе большойной недоимки.		Другихъ сборовъ, кромя общественныхъ, съ показан. въ третьей графѣ кашихъ именно.			ИТОГО.		
			Руб.	К.	Руб.	К.	Руб.	К.	Руб.	К.	Руб.	К.				
	Марта	Транспортъ . . .												12	12	
4	3.	Въ Бердичевское Казначейство при отношеніи отъ 3 Марта за № 1747 на двадцать паспортныхъ книжекъ												3	3	Поступила Казначейству въ паспортной книгѣ
		Итого . . .												15	15	

1		2		3		4		5		6		7		8		9	
П Р И Х О Д Ъ.																	
№ по порядку.	Время поступления денег.	Отъ кого деньги поступили, при какой бумагѣ или личномъ заявленіи, на какой предметъ: на пополненіе недоимки или оклада, или-же пополненіе особыхъ взысканій.	Количество и категоріи суммъ.												ИТОГО.		
			Свѣчнаго сбра.		Вспомогательнаго коробочнаго.		Паспортныхъ пошлинъ.		На пополненіе большойной недоимки.		Другихъ сборовъ, кромя общественнаго, съ показан. въ третей графѣ насахъ меншо.						
			Руб.	К.	Руб.	К.	Руб.	К.	Руб.	К.	Руб.	К.	Руб.	К.			
	Марта	Транспортъ . . .						14	10	536	99	31	81	582	90		
71	11.	Отъ Гюсифа Паишкова						15						15			
72	"	Александра Алекса						15						15			
73	12	Александра Каиша						15						15			
74	14.	Лейди Зиновьевна						15						15			
75	17	Пр. Будиборн. ур. 2. Одесса 18657						15						15			
76	"	Отъ Владимира Херсона						15						15			
77	"	Анхели Цесина						15						15			
78	"	Сари Гибберштейнъ						15						15			
79	"	Марта Иванова						15						15			
80	"	Ицка Горовица						15						15			
81	"	Госи Фрейдмана						30						30			
82	24	Абрама Сивкере						15						15			
		Итого . . .						16	5	536	99	31	81	584	85		

1		2		3		4		5		6		7		8		9		10	
Р А С Х О Д Ъ.																			
№ по порядку.	Время выписки въ расходъ.	Куда или кому при какой бумагѣ деньги отсылаются и на какой предметъ.	Количество и категоріи суммъ.												ИТОГО.	Отмѣтка въ полученіи квитанціи.			
			Свѣчнаго сбра.		Вспомогательнаго коробочнаго.		Паспортныхъ пошлинъ.		На пополненіе большойной недоимки.		Другихъ сборовъ, кромя общественнаго, съ показан. въ третей графѣ насахъ меншо.								
			Руб.	К.	Руб.	К.	Руб.	К.	Руб.	К.	Руб.	К.	Руб.	К.					
		Транспортъ . . .						15						15					
		Итого . . .						15						15					



П Р И Х О Д Ъ														
№ по порядку.	Время поступления денег.	Отъ кого деньги поступили, при какой бумагѣ или лично въ запискѣ, на какой предметъ: на пополненіе недоимки или оклада, или же пополненіе особыхъ взносов.	Количество и категоріи суммъ.											
			Свѣчнаго сбора.		Вспомогательнаго корабельнаго.		Паспортныхъ пошлинъ.		На пополненіе большойной недоимки.		Другихъ сборовъ, крокъ общественнаго, съ показаніемъ въ третьей графѣ какихъ именно.		ИТОГО.	
			Руб.	К.	Руб.	К.	Руб.	К.	Руб.	К.	Руб.	К.		
		Транспортъ . . .	"	"	"	"	16	50	536	97 1/2	31	81	585	30 1/2
86	Апрѣль 1.	Отъ Волыка Шмидта					15						15	
87	2	Шуши Муравскаго					15						15	
88	3	Герма Френкеля					15						15	
89	.	Фроима Рудера					15						15	
90	.	Анхеля Бардемитейна					15						15	
91	.	Фейи Бардемитейна					15						15	
92	6	Франца Книппаузера					15						15	
93	.	Анхеля Фельдштейна					15						15	
94	7	Срѣя Райзмана					15						15	
95	8	Мойше Шкилови					15						15	
96	.	Шейн Лифшицъ					15						15	
97	.	Хан Левитъ					15						15	
		Итого . . .	"	"	"	"	18	30	536	97 1/2	31	81	587	10 1/2

Р А С Х О Д Ъ																
№ по порядку.	Время выписки въ расходъ.	Куда или кому при какой бумагѣ деньги отсылаются и на какой предметъ.	Количество и категоріи суммъ.										Отмѣтка въ полученіи квитанціи.			
			Свѣчнаго сбора.		Вспомогательнаго корабельнаго.		Паспортныхъ пошлинъ.		На пополненіе большойной недоимки.		Другихъ сборовъ, крокъ общественнаго, съ показаніемъ въ третьей графѣ какихъ именно.			ИТОГО.		
			Руб.	К.	Руб.	К.	Руб.	К.	Руб.	К.	Руб.	К.				
		Транспортъ . . .	"	"	"	"	15						15			
5	2	Въ Бердичевское Гоздное Казначейство при отключеніи отъ 2 апрѣля за № 2965 на двадцать паспортныхъ книжекъ										3		3	Въ томъ числѣ въ паспортной книжкѣ.	
6	16	Томе при отключеніи отъ 16 апрѣля за № 3277 на тридцать паспортныхъ книжекъ										4	50	4	50	Томе.
		Итого . . .	"	"	"	"	22	50				22	50			

П Р И Х О Д Ъ														
№ по порядку.	Время поступления денег.	Отъ кого деньги поступили, при какой бумагѣ или личною заявленіи, на какой предметъ: на пополненіе недоимки или оклада, или же пополненіе особыхъ высканій.	Количество и категоріи суммъ.											
			Свѣчнаго сборо-ра.		Вспомогательнаго коробочнаго.		Паспортныхъ пошлнщ.		На пополненіе болышничей недоимки.		Другихъ сборовъ, кромя общественныхъ, съ показаніи въ третей графѣ какихъ именно.		ИТОГО.	
			РУБ.	К.	РУБ.	К.	РУБ.	К.	РУБ.	К.	РУБ.	К.		
		Транспортъ . . .	"	"	18	30	536	77	31	81	587	102		
98	10	Отъ Лузера Абрамова						15					15	
99	"	Лейзера Зиньбуринца						15					15	
100	11	Мордха Авруха						15					15	
101	"	Мойше Харана						15			28		43	
102	"	Мисра Магадичера						15					15	
103	"	Тосифа Дануца						15					15	
104	"	Арсенія Менскеского						15					15	
105	13	Ихеме Бергерина						15					15	
106	15	Виндора Бронштейна						15					15	
107	"	Гирша Хичкиса						15					15	
108	"	Антоня Ярошека						15					15	
109	16	Адриана Кардовскаго						30					30	
		Итого . . .	"	"	20	25	536	77	32	9	589	33		

Р А С Х О Д Ъ															
№ по порядку.	Время выписки въ расходъ.	Куда или кому при какой бумагѣ деньги отсылаются и на какой предметъ.	Количество и категоріи суммъ.										Отмѣтка въ полученіи квитанціи.		
			Свѣчнаго сборо-ра.		Вспомогательнаго коробочнаго.		Паспортныхъ пошлнщ.		На пополненіе болышничей недоимки.		Другихъ сборовъ, кромя общественныхъ, съ показаніи въ третей графѣ какихъ именно.			ИТОГО.	
			РУБ.	К.	РУБ.	К.	РУБ.	К.	РУБ.	К.	РУБ.	К.			
		Транспортъ . . .	"	"	22	50							22	50	
		Итого . . .	"	"	22	50							22	50	

П Р И Х О Д Ъ.																	
№ по порядку.	Время поступления денег.	Отъ кого деньги поступили, при какой бумагѣ или личною заявленіи, на какой предметъ: на пополненіе недоимки или оклада, или же пополненіе особыхъ взъсканій.	Количество и категоріи суммъ.														
			Свѣчнаго сбора.		Вспомогательнаго коробочнаго.		Паспортныхъ пошлинъ.		На пополненіе болышничіе доимки.		Другихъ сборовъ, крокъ оброчныхъ нагъ, съ показаніемъ въ третьей графѣ какихъ именно.		ИТОГО.				
			Руб.	К.	Руб.	К.	Руб.	К.	Руб.	К.	Руб.	К.					
		Транспортъ . . .	"	"	"	"	20	25	536	99	32	9	589	335			
110	16	Отъ Мати Озадовской								15				15			
111	.	Шана Украинца								15				15			
112	17	Халимъ-Ароно, Давида и Брухи Файншдауимовъ								45				45			
113	.	Отъ Срули Шейнера								15				15			
114	18	Дувидъ Фельштинка								15				15			
115	.	Ланца Нехамкиса								30				30			
116	.	Моисаиша Ариульшич								15				15			
117	.	Ойвадія Понотика								15				15			
118	20	Аполонарія Леинскаго								15				15			
119	21	Дувидъ Гурьана								15				15			
120	.	Моисей Зайденбергъ								15				15			
121	.	Моисей Маршелъштинъ								15				15			
		Итого . . .								22	50	536	99	32	9	591	335

Р А С Х О Д Ъ.															
№ по порядку.	Время выписки въ расходъ.	Куда или кому при какой бумагѣ деньги отсылаются и на какой предметъ.	Количество и категоріи суммъ.												
			Свѣчнаго сбора.		Вспомогательнаго коробочнаго.		Паспортныхъ пошлинъ.		На пополненіе болышничіе доимки.		Другихъ сборовъ, крокъ оброчныхъ нагъ, съ показаніемъ въ третьей графѣ какихъ именно.		ИТОГО.	Отмѣтка въ полученіи квитанціи.	
			Руб.	К.	Руб.	К.	Руб.	К.	Руб.	К.	Руб.	К.			
		Транспортъ . . .	"	"	"	"	22	50					22	50	
		Итого . . .								22	50			22	50



П Р И Х О Д Ъ

№ по порядку.	Время поступления денег.	Отъ кого деньги поступили, при какой бумагѣ или личною заявленіи, на какой предметъ: на пополненіе недоимки или оклада, или же пополненіе особыхъ взъсканій.	Количество и категоріи суммъ.													
			Свѣчнаго сбора.		Вспомогательнаго коробочнаго.		Паспортныхъ пошлинъ.		На пополненіе большаго не-домки.		Другихъ сборовъ, кромя общественныхъ, съ показаніемъ въ третей графѣ какихъ именно.		ИТОГО.			
			Руб.	К.	Руб.	К.	Руб.	К.	Руб.	К.	Руб.	К.	Руб.	К.		
		Транспортъ . . .	"	"	"	"	22	50	536	99½	32	9	591	58½		
122	22	Отъ Яна Зельмановича . . . . .							15					15		
123	24	Маики Сивковой . . . . .							15					15		
124		Шурия Блехмана . . . . .							15					15		
125	28	Зельмана Липовича . . . . .							15					15		
126		Франца Ковальскаго . . . . .							15					15		
127		Григорія Гударева . . . . .							15					15		
128	30	Ивана Гюкованскаго . . . . .							15					15		
		<b>Итого</b> . . . . .							23	55	536	99½	32	9	592	63½

1909 года Мая 1 дня. Книга сія свидѣтельствована и сказано, что 1 р. 50 к., больничнаго сбора 536 руб. 99½ коп. и пересылокныхъ приходъ: паспортныхъ пошлинъ 7 руб. 5 коп. и пересылокныхъ суммъ пошлинъ 8 р 55 коп., больничнаго сбора 536 руб. 99½ коп., пересылокныхъ суммъ въ апрѣль израсходовано паспортныхъ пошлинъ 7 руб. 5 коп., больничнаго сбора 536 руб. 99½ коп. и пересылокныхъ суммъ по книжкамъ берегатейской кассы и въ кассарамъ гикафу

Председатель Бердичевской  
Итого Мещанской Управы,  
Копія

Р А С Х О Д Ъ

№ по порядку.	Время выписки въ расходъ.	Куда или кому при какой бумагѣ деньги отсылаются и на какой предметъ.	Количество и категоріи суммъ.												Отмѣтка въ полученіи квитанціи.	
			Свѣчнаго сбора.		Вспомогательнаго коробочнаго.		Паспортныхъ пошлинъ.		На пополненіе большаго не-домки.		Другихъ сборовъ, кромя общественныхъ, съ показаніемъ въ третей графѣ какихъ именно.		ИТОГО.			
			Руб.	К.	Руб.	К.	Руб.	К.	Руб.	К.	Руб.	К.	Руб.	К.		
		Транспортъ . . . . .	"	"	"	"	22	50						22	50	
		<b>Итого</b> . . . . .							22	50				22	50	

на 1 апрѣль состояло въ остаткѣ: паспортныхъ пошлинъ суммъ 31 руб. 81 коп.; въ теченіи апрѣля и мая поступило на чѣ 28 коп., итого 7 руб. 33 коп., всего съ остаткомъ: паспортныхъ суммъ пошлинъ 32 руб. 9 коп., итого 577 руб. 63½ коп., изъ 300 50 коп., затѣмъ остается на 1 мая: паспортныхъ пошлинъ суммъ 32 руб. 9 коп., итого 570 руб. 13½ коп., которые хранятся Мещанской Управы, въ кассѣ свидѣтельствующей.

Итого Мещанской Управы

1		2		3		4		5		6		7		8		9	
П Р И Х О Д Ъ.																	
№ по порядку.	Время поступления денег.	Отъ кого деньги поступили, при какой бумагѣ или лично въ записку, на какой предметъ: на пополненіе недомки или оклада, или же пополненіе особыхъ взысканій.	Количество и категоріи суммъ.												Итого.		
			Свѣчнаго сбора.		Вспомогательнаго корабельнаго.		Паспортныхъ пошлинъ.		На пополненіе болыничной палаты.		Другихъ сборовъ, крокъ общественнаго, съ показаніемъ, съ третей графѣ валихъ пашено.		Итого.				
			Руб.	К.	Руб.	К.	Руб.	К.	Руб.	К.	Руб.	К.	Руб.	К.	Руб.	К.	
	Мая	Транспортъ . . .						23	55	536	99	32	9	592	63		
129	1	Отъ Дошника Некучинскаго . . .												30			30
130		Николай Богдановъ . . .												15			15
131		Леоніидъ Буткевича . . .												15			15
132		Арина Баба . . .												15			15
133	4	Госифа Мандыборина . . .												15			15
134		Срѣня Фрейдштейна . . .												15			15
135		Мисра Рейдентура . . .												15			15
136	11	Валерій Ормеловскій . . .												15			15
137		Ивана Козлова . . .												15			15
138	12	Левска Фольмана . . .												15			15
139		Арина Слободянского . . .												15			15
140	13	Степанъ Вол. правленія . . .												15			15
		Итого . . .						23	55	536	99	32	9	592	63		

1		2		3		4		5		6		7		8		9		10		
Р А С Х О Д Ъ.																				
№ по порядку.	Время выписки въ расходъ.	Куда или кому при какой бумагѣ деньги отсылаются и на какой предметъ.	Количество и категоріи суммъ.												Итого.			Отмѣтка въ полученіи квитанціи.		
			Свѣчнаго сбора.		Вспомогательнаго корабельнаго.		Паспортныхъ пошлинъ.		На пополненіе болыничной палаты.		Другихъ сборовъ, крокъ общественнаго, съ показаніемъ, съ третей графѣ валихъ пашено.		Итого.							
			Руб.	К.	Руб.	К.	Руб.	К.	Руб.	К.	Руб.	К.	Руб.	К.	Руб.	К.	Руб.		К.	
	Мая	Транспортъ . . .												22	50			22	50	
7	4	Въ Бердичевское Чигирское казначейство при отпущеніи за № 4097 на двадцать паспортныхъ книжекъ . . .																		Востиска Казначей въ паспортной книжкѣ.
		Итого . . .												22	50			22	50	

1		2		3		4		5		6		7		8		9	
П Р И Х О Д Ъ.																	
№ по порядку.	Время поступления денег.	Отъ кого деньги поступили, при какой бумагѣ или личною заявленіи, на какой предметъ: на пополненіе недоимки или оклада, или-же пополненіе особыхъ взыскацій.	Количество и категоріи суммъ.												ИТОГО.		
			Свѣчнаго сѣра.		Вспомогательнаго корробочнаго.		Паспортныхъ пошлинъ.		На пополненіе болыничной педомки.		Другихъ сборовъ, кромя общественныхъ, съ показаніи въ третьей графѣ какихъ именно.						
			Руб.	К.	Руб.	К.	Руб.	К.	Руб.	К.	Руб.	К.	Руб.	К.			
	Мартъ	Транспортъ . . .	.	.	.	.	.	25	50	536	99	32	9	594	58		
141	15	Отъ Гисифа Визершайна	.	.	.	.	.	15	.	.	.	.	.	15	.	.	.
142	.	Шмиде Визершайна	.	.	.	.	.	15	.	.	.	.	.	15	.	.	.
143	.	Гитки Русоукало	.	.	.	.	.	15	.	.	.	.	.	15	.	.	.
144	29	Мали Французск	.	.	.	.	.	15	.	.	.	.	.	15	.	.	.
145	.	Белигна Кукинскон	.	.	.	.	.	15	.	.	.	.	.	15	.	.	.
146	22	Генрихъ Карлс	.	.	.	.	.	15	.	.	.	.	.	15	.	.	.
147	23	Скаторши Красноловск	.	.	.	.	.	15	.	.	.	.	.	15	.	.	.
148	26	Пети Галлерини	.	.	.	.	.	15	.	.	.	.	.	15	.	.	.
149	26	Дубида Чайкина	.	.	.	.	.	15	.	.	.	.	.	15	.	.	.
150	26	Самоніи Гудимовой	.	.	.	.	.						150	150			
151	28	Светы Катаничон	.	.	.	.	.	45	.	.	.	.	.	45	.	.	.
152	29	Лаврентіи Корчевская	.	.	.	.	.	15	.	.	.	.	.	15	.	.	.
		Итого . . .	.	.	.	.	.	27	45	536	99	33	9	598	33		

1		2		3		4		5		6		7		8		9		10	
Р А С Х О Д Ъ.																			
№ по порядку.	Время выписки въ расходъ.	Куда или кому при какой бумагѣ деньги отсылаются и на какой предметъ.	Количество и категоріи суммъ.												ИТОГО.	Отмѣтка въ полученіи квитанціи.			
			Свѣчнаго сѣра.		Вспомогательнаго корробочнаго.		Паспортныхъ пошлинъ.		На пополненіе болыничной педомки.		Другихъ сборовъ, кромя общественныхъ, съ показаніи въ третьей графѣ какихъ именно.								
			Руб.	К.	Руб.	К.	Руб.	К.	Руб.	К.	Руб.	К.	Руб.	К.					
		Транспортъ . . .	.	.	.	.	.	25	50	.	.	.	.	25	50				
		Итого . . .	.	.	.	.	.	25	50	.	.	.	.	25	50				

П Р И Х О Д Ъ.														
№ по порядку.	Время поступления денег.	Отъ кого деньги поступили, при какой бумагѣ или личномъ заявленіи, на какой предметъ: на пополненіе недоимки или оклада, или-же пополненіе особыхъ взиманій.	Количество и категоріи суммъ.											
			Свѣднаго сѣра.		Вспомогательнаго коробочнаго.		Паспортныхъ пошлинъ.		На пополненіе болыничной недоимки.		Другихъ сборовъ, крокъ общественнаго, съ покаян. и другихъ расф. на казны наемно.		ИТОГО.	
			Руб.	К.	Руб.	К.	Руб.	К.	Руб.	К.	Руб.	К.		
	Май	Транспортъ . . .	"	"	"	"	27	45	536	99½	33	59	598	3½
153	30	Отъ Анисіи Зайца	.	.	.	.	.	.	.	.	.	.	15	15
154	"	Маріи Митровской	.	.	.	.	.	.	.	.	.	.	15	15
155	"	Лейды Вайсфельда	.	.	.	.	.	.	.	.	.	.	15	15
156	"	Яерла Вейденшта	.	.	.	.	.	.	.	.	.	.	15	15
157	"	Алексаизра Чоловскаго	.	.	.	.	.	.	.	.	.	.	6	21
158	"	Итого	.	.	.	.	27	90	536	99½	33	74	598	63½

1909 года 1 июня 1 дня. Книга сія свидѣтельствована и окаралась 1р 5 коп., болыничнаго сбора 536 руб. 99½ коп. и пересылокныхъ ца поступило на приходъ; паспортныхъ пошлинъ 4 руб. съ остаткомъ: паспортныхъ пошлинъ 5 руб. 40 коп., болыничнаго сбора 536 руб. 99½ коп.; изъ этой сумми въ Май произведе остается на 1 июня: паспортныхъ пошлинъ 2 руб. 40 коп., 33р. 74 коп., итого 573 руб. 13½ коп., которые хранятся по шкафу Мѣщанской Управы, въ кешъ свидѣтельствована писанному, 25 впритѣ.

Председатель Бердичевской Мѣщанской Управы.

Итого . . .

Р А С Х О Д Ъ.															
№ по порядку.	Время выписки въ расходъ.	Куда или кому при какой бумагѣ деньги отсылаются и на какой предметъ.	Количество и категоріи суммъ.										Отмѣтка въ полученіи квитанціи.		
			Свѣднаго сѣра.		Вспомогательнаго коробочнаго.		Паспортныхъ пошлинъ.		На пополненіе болыничной недоимки.		Другихъ сборовъ, крокъ общественнаго, съ покаян. и другихъ расф. на казны наемно.			ИТОГО.	
			Руб.	К.	Руб.	К.	Руб.	К.	Руб.	К.	Руб.	К.			
		Транспортъ . . .	"	"	"	"	25	50	.	.	.	.	25	50	
		Итого	.	.	.	.	25	50	.	.	.	.	25	50	

что на 1 Мая состояло въ остаткѣ: паспортныхъ пошлинъ сумми 3 руб. 9 коп., итого 570 руб. 13½ коп.; въ мѣсяцъ Май иже 35 коп. и пересылокныхъ сумми 1 руб. 65 коп., итого 6 руб., а всего въ сборѣ 536 руб. 99½ коп. и пересылокныхъ сумми 33 руб. 74 коп. но въ расходъ паспортныхъ пошлинъ 2 руб., затѣмъ болыничнаго сбора 536 руб. 99½ коп., и пересылокныхъ сумми книжки сберегательной кассы и въ неслараемныхъ кешѣ. Выписки зачеркнутыхъ въ 6 и 9 графахъ, 28 над.

*[Handwritten signature]*

Членъ Управы

*[Handwritten signature]*

Итого . . .

1		2		3		4		5		6		7		8		9	
П Р И Х О Д Ъ.																	
№ по порядку.	Время поступления денег.	Отъ кого деньги поступили, при какой бумагѣ или личною заявленіи, на какой предметъ: на пополненіе недоимки или оклада, или-же пополненіе особыхъ взносовъ.	Количество и категоріи суммъ.												ИТОГО.		
			Свѣчнаго сбора.		Вспомогательнаго коробочнаго.		Паспортныхъ пошлинъ.		На пополненіе болышней недоимки.		Другихъ сборовъ, кромѣ общественаго, съ показаніемъ третей графическаго начисленія.						
			Руб.	К.	Руб.	К.	Руб.	К.	Руб.	К.	Руб.	К.	Руб.	К.			
	Июль	Транспортъ . . .	"	"	"	"	"	27	90	536	99 $\frac{1}{2}$	33	80	598	69 $\frac{1}{2}$		
157	2	Отъ Александра Соновскаго . . .						15						6		21	
158	"	Григорія Раионова . . .						15								15	
159	4	Судьи Свидвиловскаго . . .						15								15	
160	"	Имели Маффея . . .						15								15	
161	"	Гося Гураничана . . .						15								15	
162	8.	Евсей Гулско . . .						15								15	
163	9	Адама Розадовскаго . . .						15								15	
164	"	Судьи Дербариндикера . . .						15								15	
165	"	Хан Коахзонъ . . .						15								15	
166	"	Для Каничкова . . .						15								15	
167	"	Лейды Бродецкаго . . .						15								15	
168	10.	Судьи Берлинга . . .						15								15	
		Итого . . .	"	"	"	"	"	29	90	536	99 $\frac{1}{2}$	33	86	600	55 $\frac{1}{2}$		

1		2		3		4		5		6		7		8		9		10		
Р А С Х О Д Ъ.																				
№ по порядку.	Время выписки въ расходъ.	Куда или кому при какой бумагѣ деньги отсылаются и на какой предметъ.	Количество и категоріи суммъ.												ИТОГО.	Отмѣтка въ полученіи квитанціи.				
			Свѣчнаго сбора.		Вспомогательнаго коробочнаго.		Паспортныхъ пошлинъ.		На пополненіе болышней недоимки.		Другихъ сборовъ, кромѣ общественаго, съ показаніемъ третей графическаго начисленія.									
			Руб.	К.	Руб.	К.	Руб.	К.	Руб.	К.	Руб.	К.	Руб.	К.						
	Июль	Транспортъ . . .	"	"	"	"	"	25	50							25	50			
8	1	Въ Ордичевское Судное Казначейство при откомандированіи отъ 28 мая за № 4696 на двадцать паспортныхъ книжекъ . . .													3				3	Росиска Казначей въ карманной книжкѣ.
9	15.	Томе при откомандированіи отъ 15 Июля за № 5327 за 20 паспортныхъ книжекъ . . .													3				3	тоже.
		Итого . . .	"	"	"	"	"	31	50							31	50			

1	2	3	4	5	6	7	8	9					
П Р И Х О Д Ъ.													
№ по порядку.	Время поступления денег.	Отъ кого деньги поступили, при какой бумагѣ или личною заявленіи, на какой предметъ: на пополненіе недоимки или оклада, или-же пополненіе особуыхъ взъсканій.	Количество и категоріи суммъ.										
			Свѣчнаго сбора.		Вспомогательнаго корабельнаго.		Паспортныхъ пошлинъ.		На пополненіе большой доимки.		Другихъ сборовъ, кромѣ общественнаго, съ показан. въ третьей графѣ каска именно.		ИТОГО.
			Руб.	К.	Руб.	К.	Руб.	К.	Руб.	К.	Руб.	К.	
	Зона	Транспортъ . . .			29	70	536	99 $\frac{1}{2}$	33	86	600	53 $\frac{1}{2}$	
169	13	Отъ Иосифа Соломонова . . .					15					15	
170		Заввела Поденко . . .					15					15	
171		Шимшона Хамискаго . . .					15					15	
172		Роха Оливьскаго . . .					15					15	
173	17	Янкена Гейлеруда . . .					15					15	
174		Николая Терехова . . .					15					15	
175		Александра Чижина . . .					15					15	
176	18	Давида Рейзеншана . . .					15					15	
177	20	Абрама Кордовскаго . . .					15					15	
178		Иосифа Ставицкаго . . .					15					15	
179		Нахмана Липецкаго . . .					15					15	
180		Давида Рейзенштейна . . .					15					15	
		Итого . . .			31	50	536	99 $\frac{1}{2}$	33	86	600	53 $\frac{1}{2}$	

1	2	3	4	5	6	7	8	9	10					
Р А С Х О Д Ъ.														
№ по порядку.	Время выписки въ расходъ.	Куда или кому при какой бумагѣ деньги отсылаются и на какой предметъ.	Количество и категоріи суммъ.										Отмѣтка въ полученіи квитанціи.	
			Свѣчнаго сбора.		Вспомогательнаго корабельнаго.		Паспортныхъ пошлинъ.		На пополненіе большой доимки.		Другихъ сборовъ, кромѣ общественнаго, съ показан. въ третьей графѣ каска именно.			ИТОГО.
			Руб.	К.	Руб.	К.	Руб.	К.	Руб.	К.	Руб.	К.		
		Транспортъ . . .			31	50						31	50	
Итого . . .														

1	2	3	4	5	6	7	8	9					
П Р И Х О Д Ъ.													
№ по порядку.	Время поступления денег.	Отъ кого деньги поступили, при какой бумагѣ или личною заявленіи, на какой предметъ: на пополненіе недоимки или оклада, или-же пополненіе особыхъ взысканій.	Количество и категоріи суммъ.						ИТОГО.				
			Свѣчнаго сбора.		Вспомогательнаго коробочнаго.		Паспортныхъ пошлинъ.						
			Руб.	К.	Руб.	К.	Руб.	К.					
	1 июня	Транспортъ . . .			31	50	536	99	33	86	602	35	
181	22	Отъ Момка Ланды					15				10	25	
182		Момселъ Вигдоревича					15					15	
183		Ханша Мекендовича					15					15	
184		Шмуля Берника					15					15	
185		Мордхасъ Фрейсгителера					15					15	
186	24	Срчля Герцона					15			25		40	
187		Навша Венцимскаго					15			15		30	
188	28	Госифа Френкеля					15					15	
189		Франца Шпринговскаго					15					15	
190	30	Хави Вадро					15					15	
		Итого			33		536	99	33	34	36	604	29

1909 года 1 июня. Книга сія свідомствена и окаяна, что на 1 июня состояло въ остаткѣ: паспортныхъ пошлинъ 2 руб. 40 коп., долговичнаго сбора 536 руб. 99 1/2 коп. и шмуля Берника 15 руб. 10 коп. суммъ 573 руб. 13 1/2 коп.; съ 1 июня по 1 июля поступило на приходъ: паспортныхъ пошлинъ 15 руб. 10 коп., пересыпочныхъ суммъ 56 коп., итого 5 руб. 66 коп.

1	2	3	4	5	6	7	8	9	10			
Р А С Х О Д Ъ.												
№ по порядку.	Время выписки въ расходъ.	Куда или кому при какой бумагѣ деньги отсылаются и на какой предметъ.	Количество и категоріи суммъ.						ИТОГО.	Отмѣтка въ получении квитанціи.		
			Свѣчнаго сбора.		Вспомогательнаго коробочнаго.		Паспортныхъ пошлинъ.					
			Руб.	К.	Руб.	К.	Руб.	К.				
		Транспортъ . . .			31	50				31	50	
		Итого			31	50				31	50	

1909 года 1 июня. Книга сія свідомствена и окаяна, что на 1 июня состояло въ остаткѣ: паспортныхъ пошлинъ 2 руб. 40 коп., долговичнаго сбора 536 руб. 99 1/2 коп. и шмуля Берника 15 руб. 10 коп. суммъ 573 руб. 13 1/2 коп.; съ 1 июня по 1 июля поступило на приходъ: паспортныхъ пошлинъ 15 руб. 10 коп., пересыпочныхъ суммъ 56 коп., итого 5 руб. 66 коп.





1	2	3		4	5	6	7	8	9				
П Р И Х О Д Ъ.													
№ по порядку.	Время поступления денег.	Отъ кого деньги поступили, при какой бумагѣ или личною заявленіи, на какой предметъ: на пополненіе недомки или оклада, или-же пополненіе особыхъ взысканій.	Количество и категоріи суммъ.										
			Свѣдѣнаго сбора.		Вспомогательнаго поробочнаго.		Паспортныхъ пошлага.		На пополненіе большаго недомки.		Другихъ сборовъ, кромя общественнаго, съ покаян. въ третью графу кассы. лично.		ИТОГО.
			Руб.	К.	Руб.	К.	Руб.	К.	Руб.	К.	Руб.	К.	
	Июня	Транспортъ . . .				33		536	99	34	36	604	29
191.	1	Отъ Шліссль Кузмина				15						15	
192	.	Моисе Гола				15						15	
193	2.	Герша Спектора				15						15	
194	3.	Марьямъ Рабиновичъ				15						15	
195	.	Срѣя Авруха				15						15	
196	.	Нуты Кибника				15						15	
197	.	Срѣя Райштейна				15						15	
198	.	Мороза Поличура				15						15	
199	.	Вольфа Цицина				15						15	
200	.	Ахуина Водовъ				15						15	
201	.	Якова Рочдова				15						15	
202	.	Шман Гершона				15						15	
		Итого . . .				34	80	536	99	34	36	606	29

1	2	3		4	5	6	7	8	9	10				
Р А С Х О Д Ъ.														
№ по порядку.	Время выписки въ расходъ.	Куда или кому при какой бумагѣ деньги отсылаются и на какой предметъ.	Количество и категоріи суммъ.											
			Свѣдѣнаго сбора.		Вспомогательнаго поробочнаго.		Паспортныхъ пошлага.		На пополненіе большаго недомки.		Другихъ сборовъ, кромя общественнаго, съ покаян. въ третью графу кассы. лично.		ИТОГО.	Отмѣтка въ полученіи квитанціи.
			Руб.	К.	Руб.	К.	Руб.	К.	Руб.	К.	Руб.	К.		
	Июня	Транспортъ . . .				31	50					31	50	
10	2	Въ Бердичевское Изданое Казначейство при отношеніи отъ 2 Гола за № 5929 на двадцать паспортныхъ книжекъ										3		Востокъ Казначей въ паспортной книжкѣ
17	25.	тоже отъ 25 Гола за № 6701 за тридцать паспортныхъ книжекъ										4	50	тоже выписаны на стр. 27.
		Итого . . .										34	50	

П Р И Х О Д Ъ.													
№ по порядку.	Время поступления денег.	Отъ кого деньги поступили, при какой бумагъ или лично въ заведеніи, на какой предметъ: на пополненіе недоимки или оклада, или же пополненіе особыхъ взиманій.	Количество и категоріи суммъ.										
			Слѣдшаго сбора.		Вспомогательнаго корабельнаго.		Паспортныхъ пошлинъ.		На пополненіе болышней недоимки.		Прочихъ сборовъ, съ показаніемъ, съ какой стороны въ третей графѣ какихъ именно.		ИТОГО.
			Руб.	К.	Руб.	К.	Руб.	К.	Руб.	К.	Руб.	К.	
	Транспортъ . . .					34	80	536	99	34	36	606	99
203	4.	Отъ Лей Хаскисель								15		15	30
204	7	Абрама Абрамова								15		15	15
205	"	Истеръ Менсер									1	1	1
206	"	Беняминъ Мерлихманъ								15		15	15
207	8	Фанъ Бродецкаго								15		15	15
208	"	Наима Голиса								15		15	15
209	14	Зимъ Мерельманъ								15		15	15
210	16	Абрама Мануиловъ								15		15	15
211	17	Шмуель Шойхета								15		15	15
212	21.	Самуилъ Фазриштейнъ								15		15	15
213	"	Зисли Кемлеръ								15		15	15
214	23	Зимъ Перца Зсудравскій								15		15	15
	Итого . . .					36	45	536	99	35	45	608	99

Р А С Х О Д Ъ.														
№ по порядку.	Время выписки въ расходъ.	Куда или кому при какой бумагъ деньги отсылаются и на какой предметъ.	Количество и категоріи суммъ.										Отмѣтка въ полученіи квитанціи.	
			Слѣдшаго сбора.		Вспомогательнаго корабельнаго.		Паспортныхъ пошлинъ.		На пополненіе болышней недоимки.		Прочихъ сборовъ, съ показаніемъ, съ какой стороны въ третей графѣ какихъ именно.			ИТОГО.
			Руб.	К.	Руб.	К.	Руб.	К.	Руб.	К.	Руб.	К.		
	Транспортъ . . .					34	50					34	50	
/														
	Итого . . .					34	50					34	50	

П Р И Х О Д Ъ.															
№ по порядку.	Время поступления денегъ.	Отъ кого деньги поступили, при какой бумагѣ или личномъ заявленіи, на какой предметъ: на пополненіе недомки или оклада, или-же пополненіе особыхъ взыскацій.	Количество и категоріи суммъ.												
			Свѣчнаго сб-ра.		Вспомогательнаго коробочнаго.		Паспортныхъ пошаниъ.		На пополненіе болыничной недомки.		Другихъ сборовъ, кромѣ общественнаго, съ показан. въ третьей графѣ какихъ именно.		ИТОГО.		
			Руб.	К.	Руб.	К.	Руб.	К.	Руб.	К.	Руб.	К.			
	Томъ	Транспортъ . . .						36	45	536	99½	35	45	608	89½
215	23	Отъ Моисея Шатиръ						15							15
216	.	Пр. Подвѣск. ул. г. Кіева						15							15
217	"	Отъ Михаила Бройды						15							15
218	"	Териона Блутейна						15							15
219	"	Альфредъ Ясикановъ						15							15
220	"	Шлиуль Матусара						15							15
221	25	Ханша Кевелина											2		2
222	27	Винцентина Гачковской						15							15
223	"	Маріи Соколовской						15							15
224	"	Анны Морозовской						15							15
225	29	Нейсаха Манауитора						15							15
226	-	Арина Чудковская						15							15
		Итого . . .						38	10	536	99½	35	52	610	6½

Р А С Х О Д Ъ.																	
№ по порядку.	Время выписки въ расходъ.	Куда или кому при какой бумагѣ деньги отсылаются и на какой предметъ.	Количество и категоріи суммъ.										Отмѣтка въ полученіи квитанціи.				
			Свѣчнаго сб-ра.		Вспомогательнаго коробочнаго.		Паспортныхъ пошаниъ.		На пополненіе болыничной недомки.		Другихъ сборовъ, кромѣ общественнаго, съ показан. въ третьей графѣ какихъ именно.			ИТОГО.			
			Руб.	К.	Руб.	К.	Руб.	К.	Руб.	К.	Руб.	К.					
		Транспортъ . . .														34	50
		Итого . . .														34	50

П Р И Х О Д Ъ.															
№ по порядку.	Время поступления денег.	Отъ кого деньги поступили, при какой бумагѣ или личномъ заявленіи, на какой предметъ: на пополненіе недоимки или оклада, или-же пополненіе особыхъ взносовъ.	Количество и категоріи суммъ.												
			Свѣчнаго сбора.		Веломотельнаго коробочнаго.		Паспортныхъ пошлинъ.		На пополненіе болышней недоимки.		Другихъ сборовъ, кромѣ общественнаго, съ показан. въ третьей графѣ какихъ именно.		ИТОГО.		
			Руб.	К.	Руб.	К.	Руб.	К.	Руб.	К.	Руб.	К.			
		Транспортъ . . . . .						38	10	536	99½	35	58	610	½
227	29	Отъ Нахичана Севильскаго						15						15	
		<u>Итого</u>						38	25	536	99½	35	58	610	½

Р А С Х О Д Ъ.																
№ по порядку.	Время выписки въ расходъ.	Куда или кому при какой бумагѣ деньги отсылаются и на какой предметъ.	Количество и категоріи суммъ.										Отмѣтка въ полученіи квитанціи.			
			Свѣчнаго сбора.		Веломотельнаго коробочнаго.		Паспортныхъ пошлинъ.		На пополненіе болышней недоимки.		Другихъ сборовъ, кромѣ общественнаго, съ показан. въ третьей графѣ какихъ именно.			ИТОГО.		
			Руб.	К.	Руб.	К.	Руб.	К.	Руб.	К.	Руб.	К.				
		Транспортъ . . . . .										34	50			
		<u>Итого</u>										34	50			

1909 года Августа 1 дня. Книга сія свидѣтельствована и оплачена 1 руб. 50 коп. болышней сѣбѣ 536 руб. 99½ коп. и пересылочнаго поступило на приходъ: паспортныхъ пошлинъ 5 руб. 25 коп. сивильскаго (поступи) произведено въ расходъ паспортныхъ пошлинъ 3 руб. 75 коп., болышней сѣбѣ 536 руб. 99½ коп. и рубли хранятся по книжкѣ сберегательной кассы и въ ней тѣлствуетъ.

дано, что на 1 Июля состояло въ остаткѣ: паспортныхъ пошлинъ суммъ 34 руб. 30 коп.; итого 572 руб. 79½ коп., съ 1 Июля по 1 Августу пересылочныхъ суммъ 1 руб. 22 коп., итого 6 руб. 47 коп.; въ теченіи Июля пошлинъ 3 руб. 75 коп.; затѣмъ остается на 1 Августа: паспортныхъ пересылочныхъ суммъ 3 руб. 52 коп., итого 576 руб. 26½ коп., кассы сберегательной кассы Мичманской Губерніи въ кассѣ свидѣ-

Председатель Бердичевской Мичманской Управы

*В. Барендт*

Членъ Управы

*А. Сивильскій*

Итого . . . . .

Итого . . . . .

1	2	3	4	5	6	7	8	9	
П Р И Х О Д Ъ.									
№ по порядку.	Время поступления денег.	Отъ кого деньги поступили, при какой бумагѣ или личноу заявленіи, на какой предметъ: на пополненіе недоимки или оклада, или-же пополненіе особыхъ взысканій.	Количество и категоріи суммъ.						Итого.
			Свѣчнаго збо-ра.		Вспомогательнаго корабельнаго.		Паспортныхъ пошлинъ.		
			Руб.	К.	Руб.	К.	Руб.	К.	
		Транспортъ . . .			38 25 536	99 1/2	35 58	610 76 1/2	
228	3.	Отъ Фувиды Русензона			15			15	
229	4.	Моисей Френкель			15			15	
230	5	Маша Банниа			15			15	
231		Едуардо Труновича			15			15	
232		Аграма Штейнбергъ			15			15	
233	8	Оскара Витко			15			15	
234	10	Ксавиана Биомона			15			15	
235		Герисона Гельда			15			15	
236	14	Сергій Рихоманъ			15			15	
237		Шан таримовскаго			15			15	
238	17	Эль Голиса			15			15	
239	18	Вонизели Мисоревича			15			15	
		Итого . . .			40 5 536	99 1/2	35 58	612 56 1/2	

1	2	3	4	5	6	7	8	9	10	
Р А С Х О Д Ъ.										
№ по порядку.	Время выписки въ расходъ.	Куда или кому при какой бумагѣ деньги отсылаются и на какой предметъ.	Количество и категоріи суммъ.						Итого.	Отбѣтка въ полученіи квитанціи.
			Свѣчнаго збо-ра.		Вспомогательнаго корабельнаго.		Паспортныхъ пошлинъ.			
			Руб.	К.	Руб.	К.	Руб.	К.		
		Транспортъ . . .			34 50				34 50	
11	1.	Въ Бердичевское Губное казначейство при отпущеніи отъ 25 Голъ за № 6701 на тридцать паспортныхъ книжекъ			4 50				4 50	Вотиска казначей въ паспортной книжкѣ.
12	13	тоже отъ 13 Августъ за № 7988 за десять паспортныхъ книжекъ			1 50				1 50	тоже.
13	25	тоже отъ 25 Августъ за № 8107 на двадцать паспортныхъ книжекъ			3				3	тоже.
		Итого . . .			43 50				43 50	

1	2	3	4	5	6	7	8	9				
П Р И Х О Д Ъ.												
№ по порядку.	Время поступления денег.	Отъ кого деньги поступили, при какой бумагѣ или личномъ заявленіи, на какой предметъ: на пополненіе недоимки или облада, или-же пополненіе особуыхъ взыскацій.	Количество и категоріи суммъ.						ИТОГО.			
			Свѣчнаго сбора.		Вспомогательнаго корабельнаго.		Паспортныхъ пошлинъ.			На пополненіе большаго доимки.	Другихъ сборовъ, кромя общественнаго, съ покаян. въ третей графѣ казакъ паеино.	
			Руб.	К.	Руб.	К.	Руб.	К.				
	Августъ	Транспортъ . . .			40	5	536	99	25	52	612	52
240	18	Отъ Аврума Фирфера						15				15
241	"	Николай Ляховецкио						15				15
242	"	Юды Терменгорина						15				15
243	19	Монига Штисевича						15				15
244	"	Владимиръ Касперовича						15				15
245	"	Аронъ Морна						15				15
246	20	Станиславъ Шеметъ						15				15
247	21	Лейбъ Каминника						15				15
248	"	Захаріе Шавевскаго						15				15
249	"	Авоисъ Зайдманъ						15				15
250	25	Абрама Брондъ						15				15
251	"	Лейбъ Фильмуса						15				15
		Итого . . .			41	85	536	99	25	52	614	36

1	2	3	4	5	6	7	8	9	10			
Р А С Х О Д Ъ.												
№ по порядку.	Время выписки въ расходъ.	Куда или кому при какой бумагѣ деньги отсылаются и на какой предметъ.	Количество и категоріи суммъ.						ИТОГО.	Отмѣтка въ полученіи квитанціи.		
			Свѣчнаго сбора.		Вспомогательнаго корабельнаго.		Паспортныхъ пошлинъ.				На пополненіе большаго доимки.	Другихъ сборовъ, кромя общественнаго, съ покаян. въ третей графѣ казакъ паеино.
			Руб.	К.	Руб.	К.	Руб.	К.				
		Транспортъ . . .						43	50	43	50	
		Итого . . .						43	50	43	50	

1		2		3		4		5		6		7		8		9	
П Р И Х О Д Ъ.																	
№ по порядку.	Время поступления денег.	Отъ кого деньги поступили, при какой бумагѣ или личномъ заявленіи, на какой предметъ: на пополненіе недоимки или оклада, или-же пополненіе особыхъ взъсканій.															
		Количество и категоріи суммъ.															
		Събѣнаго сбора.		Вспомогательнаго корабельнаго.		Паспортныхъ пошлннъ.		На пополненіе большой недоимки.		Другихъ сборовъ, крокъ общественнаго, съ покаян. въ третью графю выиска именно.		ИТОГО.					
Руб.	К.	Руб.	К.	Руб.	К.	Руб.	К.	Руб.	К.	Руб.	К.	Руб.	К.				
		Транспортъ . . . . . 41 85 536 99½ 35 52 614 06½															
252	26	Отъ Слони Дозровольской . . . . . 15 . . . . . 15															
253	"	Тосира Медвннскаго . . . . . 15 . . . . . 15															
254	"	Аувада Свободника . . . . . 15 . . . . . 15															
255	28.	Ити Фшнштннскаго . . . . . 15 . . . . . 15															
256	"	Валеріи Кисилевскаго . . . . . 15 . . . . . 15															
257	31.	Ахова Внкскаго . . . . . 15 . . . . . 15															
258	"	Тосира Телюга . . . . . 15 . . . . . 15															
259	"	Дударда Кнннгузена . . . . . 15 . . . . . 15															
260	"	Т. Ф. Кушера . . . . . 15 . . . . . 15															
261	"	Анхнн Бондарева . . . . . 15 . . . . . 15															
262	"	Абрама Мушмана . . . . . 15 . . . . . 15															
		Итого . . . . . 43 50 536 99½ 35 52 616 04½															

1909 года Сентября 1 дня. Книга сія свидѣтельствуетъ о томъ и

Итого . . . . .

1		2		3		4		5		6		7		8		9		10	
Р А С Х О Д Ъ.																			
№ по порядку.	Время выписки въ расходъ.	Куда или кому при какой бумагѣ деньги отсылаются и на какой предметъ.																	
		Количество и категоріи суммъ.																	
		Събѣнаго сбора.		Вспомогательнаго корабельнаго.		Паспортныхъ пошлннъ.		На пополненіе большой недоимки.		Другихъ сборовъ, крокъ общественнаго, съ покаян. въ третью графю выиска именно.		ИТОГО.		Отбѣтка въ получении квитанціи.					
Руб.	К.	Руб.	К.	Руб.	К.	Руб.	К.	Руб.	К.	Руб.	К.	Руб.	К.	Руб.	К.	Руб.	К.		
		Транспортъ . . . . . 43 50 . . . . . 43 50																	
		Итого . . . . . 43 50 . . . . . 43 50																	

что на 1 августа состоялось въ составъ: паспорт

Итого . . . . .

*[Signature]*

1	2	3	4	5	6	7	8	9		
П Р И Х О Д Ъ.										
№ по порядку.	Время поступления денег.	Отъ кого деньги поступили, при какой бумагѣ или личномъ заявленіи, на какой предметъ: на пополненіе недоимки или оклада, или-же пополненіе особыхъ взносовъ.	Количество и категоріи суммъ.						ИТОГО.	
			Съѣчнаго сбора.		Вспомогательнаго корабельнаго.		Паспортныхъ пошлинъ.			Итого.
			Руб.	К.	Руб.	К.	Руб.	К.		
		Транспортъ . . . . .	..	..	..	..	43 50	536 99 1/2	35 58	616 7 1/2
<p>ныхъ пошлинъ 3 руб. 75 коп., большеннаго сбора 536 руб. 99 1/2 коп. съ 1 Августа по 1 Сентября поступило на приходъ паспортныхъ пошлинъ 9 руб., большеннаго сбора 536 руб. 99 1/2 коп. и въ теченіи Августа мѣсяца произведено въ расходъ: тѣмъ же большеннаго сбора 536 руб. 99 1/2 и пересылочныхъ суммъ по книжкамъ Сберегательной кассы и въ несларасимовъ сл. -</p>										
Итого . . . . .							43 50	536 99 1/2	35 58	616 7 1/2

1	2	3	4	5	6	7	8	9	10		
Р А С Х О Д Ъ.											
№ по порядку.	Время выписки въ расходъ.	Куда или кому при какой бумагѣ деньги отсылаются и на какой предметъ.	Количество и категоріи суммъ.						ИТОГО.	Отмѣтка въ полученіи квитанціи.	
			Съѣчнаго сбора.		Вспомогательнаго корабельнаго.		Паспортныхъ пошлинъ.				Итого.
			Руб.	К.	Руб.	К.	Руб.	К.			
		Транспортъ . . . . .	..	..	..	..	43 50	..	..	43 50	
<p>и пересылочныхъ суммъ 35 руб. 52 коп., итого 572 руб. 26 1/2 коп., выписки въ расходъ 5 руб. 25 коп., а всего съ остаткомъ: паспортныхъ суммъ 55 руб. 52 коп., итого 581 руб. 51 1/2 коп. паспортныхъ пошлинъ 9 руб. затѣмъ остается на 1 Сентября 35 руб. 52 коп., итого 572 руб. 51 1/2 коп., которые хранятся у казначейства Мещанской Управы, въ чемъ свидѣтельствуетъ</p>											
<p>Председатель Бердичесской Мещанской Управы</p> <p>Членъ Управы</p>											
Итого . . . . .							43 50	..	..	43 50	



П Р И Х О Д Ъ.															
№ по порядку.	Время поступления денег.	Отъ кого деньги поступили, при какой бумагѣ или личномъ заявленіи, на какой предметъ: на пополненіе педомки или оклада, или-же пополненіе особыхъ взысканій.	Количество и категоріи суммъ.												
			Свѣчнаго сбора.		Вспомогательнаго коробочнаго.		Паспортныхъ пошлинъ.		На пополненіе большой подомки.		Другихъ сборовъ, кромя общественнаго, съ показаніемъ третьей графы наслѣдъ пашинъ.		ИТОГО.		
			Руб.	К.	Руб.	К.	Руб.	К.	Руб.	К.	Руб.	К.			
	Сентябрь	Транспортъ . . . . .	"	"	"	"	"	43	50	536	97	35	58	616	72
263	3	Отъ Франца Мартыновска . . . . .						15						15	
264	"	Ивана Розенштейна . . . . .						15						15	
265	"	Алексея Немецкичука . . . . .						15						15	
266	"	Борна Баршаша . . . . .						15						15	
267	"	Юлии Любовичъ . . . . .						15						15	
268	7	Бюро Курд. пом. въ Огеевск за . . . . .								60				60	
269	8	Отъ Шмуля Мандельши . . . . .						15						15	
270	11	Анонима Михельсона . . . . .						15						15	
271	"	Исера Бурсуна . . . . .						15						15	
272	"	Шлеши Бродскура . . . . .						15						15	
		Итого . . . . .						45	45	536	97	35	58	618	72

Р А С Х О Д Ъ.																	
№ по порядку.	Время выписки въ расходъ.	Куда или кому при какой бумагѣ деньги отсылаются и на какой предметъ.	Количество и категоріи суммъ.										Отбѣтка въ получении квитанціи.				
			Свѣчнаго сбора.		Вспомогательнаго коробочнаго.		Паспортныхъ пошлинъ.		На пополненіе большой подомки.		Другихъ сборовъ, кромя общественнаго, съ показаніемъ третьей графы наслѣдъ пашинъ.			ИТОГО.			
			Руб.	К.	Руб.	К.	Руб.	К.	Руб.	К.	Руб.	К.					
	Сентябрь	Транспортъ . . . . .	"	"	"	"	"	"	"	43	50			43	50		
14	9	Въ Бердичевское Уездное Казначейство при отпущеніи отъ 9 Сентября за № 8308 на двадцать паспортныхъ книжекъ . . . . .												3		3	
15	22	тоже при отпущеніи отъ 22 Сентября за № 8460 на двадцать паспортныхъ книжекъ . . . . .												3		3	
		Итого . . . . .												49	50	49	50

Выписки казначей кассы  
 въ паспортной книжки.

1		2		3		4		5		6		7		8		9	
П Р И Х О Д Ъ.																	
№ по порядку.	Время поступления денег.	Отъ кого деньги поступили, при какой бумагѣ или личномъ заявленіи, на какой предметъ: на пополненіе недомки или оклада, или-же пополненіе особыхъ взъ-каній.	Количество и категоріи суммъ.														
			Свѣчнаго сб-ра.		Вспомогательнаго корочечнаго.		Паспортныхъ пошлинъ.		На пополненіе большой недомки.		Другихъ сборовъ, кромѣ общественнаго, съ показан. въ третьей графѣ настоящей таблицы.		ИТОГО.				
			Руб.	К.	Руб.	К.	Руб.	К.	Руб.	К.	Руб.	К.	Руб.	К.			
	Сентябрь	Транспортъ . . . . .						45	45	536	99	35	58	618	22		
273	11	Отъ Боруха Крашвецка													7		7
274	"	Беремъ Зайдмана						15									15
275	"	Шамъ Говнера						15									15
276	"	Мовша Ловинскаго						15									15
277	"	Израиль Бондаревъ						15									15
278	"	Васи Брошнштейнъ						15									15
279	"	Месра Нугурезянъ						15									15
280	"	Анжелъ Тартаковскій						15									15
281	15	Мойше Ходарова						15									15
282	"	Месра Вайсмана						15									15
283	16	Влоимъ Авлокозовъ												50		50	
284	"	Морьянъ Ваймеллеръ						15									15
		Итого . . . . .						46	95	536	99	36	15	690	92		

1		2		3		4		5		6		7		8		9		10		
Р А С Х О Д Ъ.																				
№ по порядку.	Время выписки въ расходъ.	Куда или кому при какой бумагѣ деньги отсылаются и на какой предметъ.	Количество и категоріи суммъ.																	
			Свѣчнаго сб-ра.		Вспомогательнаго корочечнаго.		Паспортныхъ пошлинъ.		На пополненіе большой недомки.		Другихъ сборовъ, кромѣ общественнаго, съ показан. въ третьей графѣ настоящей таблицы.		ИТОГО.		Отмѣтка въ получении квитанціи.					
			Руб.	К.	Руб.	К.	Руб.	К.	Руб.	К.	Руб.	К.	Руб.	К.						
		Транспортъ . . . . .												49	50				49	50
		Итого . . . . .												49	50				49	50



П Р И Х О Д Ъ.

№ по порядку.	Время поступления денег.	Отъ кого деньги поступили, при какой бумагѣ или личномъ заявленіи, на какой предметъ: на пополненіе недомки или оклада, или-же пополненіе особыхъ высканій.	Количество и категоріи суммъ.											
			Слѣбнаго сбора.		Вспомогательнаго коробочнаго.		Паспортныхъ пошлинъ.		На пополненіе большой недомки.		Другихъ сборовъ, крокъ общественнаго, съ показаніемъ третьей графы казны лично.		ИТОГО.	
			Руб.	К.	Руб.	К.	Руб.	К.	Руб.	К.	Руб.	К.	Руб.	К.
Сектѣмь		Транспортъ . . . . .					49	35	536	99½	36	29	623	63½
297	29	Отъ Момша Гельдмитши . . . . .					15						15	
298		Гдана Матусевича . . . . .					15						15	
299		Лейбы Шмшуриса . . . . .					15						15	
300		Госидра Кшамара . . . . .					15						15	
		<u>Итого.</u> . . . . .					49	95	536	99½	36	29	623	63½

1909 года Октябрия 2 дни. Книга сія свидѣтель ствована къ: большничнаго сбора 536 руб. 99½ коп., пересылочныхъ по 1 Октябрю поступило на приходъ: паспортныхъ итого 7 руб. 16 коп., а всего съ остаткомъ: паспортныхъ коп. и пересылочныхъ суммъ 3 руб. 23 коп., итого 579 руб. въ раскладъ: паспортныхъ пошлинъ 6 руб., датныхъ большничнаго сбора 536 руб. 99½ коп. и пересылочныхъ суммъ по книжкамъ берегательной кассы и въ кассу ствуется.

Итого . . . . .

Р А С Х О Д Ъ.

№ по порядку.	Время выписки въ расходъ.	Куда или кому при какой бумагѣ деньги отсылаются и на какой предметъ.	Количество и категоріи суммъ.												Отмѣтка въ полученіи квитанціи.
			Слѣбнаго сбора.		Вспомогательнаго коробочнаго.		Паспортныхъ пошлинъ.		На пополненіе большой недомки.		Другихъ сборовъ, крокъ общественнаго, съ показаніемъ третьей графы казны лично.		ИТОГО.		
			Руб.	К.	Руб.	К.	Руб.	К.	Руб.	К.	Руб.	К.	Руб.	К.	
		Транспортъ . . . . .					49	50					49	50	
		<u>Итого</u> . . . . .					49	50					49	50	

и оказалось, что на 1 Септѣмь составило въ остатокъ суммъ 3 руб. 23 коп., итого 572 руб. 51½ коп., съ 1 Септѣмь пошлинъ 6 руб. 45 коп. и пересылочныхъ суммъ 71 коп., кнись пошлинъ 6 руб. 45 коп., большничнаго сбора 536 руб. 99½ коп.; въ теченіи Септѣмь иже мѣсяца произведено остается на 1 Октябрю: паспортныхъ пошлинъ 45 коп. суммъ 3 руб. 23 коп., итого 573 руб. 67½ коп., которые хранятся въ кассу Мѣщанской Управы, въ чемъ свидѣтель ствуется.

Представитель с. в. урочнаго к. Мѣщанской Управы

Членъ Управы

*М. Сергеев*  
*М. И. С.*

Итого . . . . .

П Р И Х О Д Ъ.														
№ по порядку.	Время поступления денег.	Отъ кого деньги поступили, при какой бумагъ или личномъ заявленіи, на какой предметъ: на пополненіе недоимки или оклада, или-же пополненіе особыхъ взъсканій.	Количество и категоріи суммъ.											
			Свѣчнаго сбора.		Вспомогательнаго коробочнаго.		Паспортныхъ пошлинъ.		На пополненіе большаго недоимки.		Другихъ сборовъ, въ томъ числѣ стѣпей графъ какаихъ имѣно.		ИТОГО.	
			Руб.	К.	Руб.	К.	Руб.	К.	Руб.	К.	Руб.	К.		
	Октябрь	Транспортъ . . .	"	"	-	"	49	95	536	99½	36	29	623	23½
300	3	Отъ Гая Голицына					15						15	
301	6	Антонъ Павловскан					15						15	
302	7	Смордки Борсуна					15						15	
303	8	Рыбки Самуѣ					15						15	
304	"	Шушка Кривитѣйна					15						15	
305	"	Смоише Бродецкаго					15						15	
306	13	Светицкова					15						15	
307	"	Шушка Цуцериана					15						15	
308	"	Сигизм. Боровицкаго					15						15	
309	14	Абрама Бродецкаго					15						15	
310	"	Марки Бродецкой					15						15	
311	"	Эти Бродецкой					15						15	
		Итого . . .	"	"	"	"	57	75	536	99½	36	29	623	23½

Р А С Х О Д Ъ.															
№ по порядку.	Время выписки въ расходъ.	Куда или кому при какой бумагъ деньги отсылаются и на какой предметъ.	Количество и категоріи суммъ.												
			Свѣчнаго сбора.		Вспомогательнаго коробочнаго.		Паспортныхъ пошлинъ.		На пополненіе большаго недоимки.		Другихъ сборовъ, въ томъ числѣ стѣпей графъ какаихъ имѣно.		ИТОГО.	Отбѣтка въ полученіи квитанціи.	
			Руб.	К.	Руб.	К.	Руб.	К.	Руб.	К.	Руб.	К.			
	Октябрь	Транспортъ . . .	"	"	"	"	49	50					49	50	
16	27	Дѣ Бюргичевское Уездное Надначейство при откомандированіи отъ 27 Сентября за № 9416 на тридцать паспортныхъ книжекъ											4	50	Вестица Надначей въ паспортной книжкѣ
		Итого . . .	"	"	"	"	57	75	536	99½	36	29	623	23½	





П Р И Х О Д Ъ.														
№ по порядку.	Время поступления денег.	Отъ кого деньги поступили, при какой бумагѣ или личною заявленіи, на какой предметъ: на пополнение недоимки или оклада, или-же пополнение особыхъ взиманий.	Количество и категоріи суммъ.											
			Свѣчнаго сбора.		Вспомогательнаго коробочнаго.		Паспортныхъ пошлинъ.		На пополненіе большаго доимки.		Другихъ сборовъ, провозъ, пошленинъ, за отсылку бумагъ, казакъ наемно.		ИТОГО.	
			Руб.	К.	Руб.	К.	Руб.	К.	Руб.	К.	Руб.	К.		
		Транспортъ . . . . .	"	"	"	"	55. 35	536	99 1/2	36	29	628	63 1/2	
336	29	Отъ Мужика Вайшиенка					15						15	
337		Фоника Мамбича					15						15	
		<u>Итого</u>					55	65	536	99 1/2	36	29	628	63 1/2

1909 года Октября 1 дня. Книга сія свидѣтельствована паспортныхъ пошлинъ 45 коп., доимкинаго сбора 536 руб. 99 1/2 коп. Октября по 1 Ноября поступило на приходъ паспортныхъ пошлинъ 6 руб. 15 коп., доимкинаго сбора 536 руб. 99 1/2 коп. въ теченіи Октября ижеца произведено въ расходъ на 1 Ноября: паспортныхъ пошлинъ 4 руб. 65 коп., 36 руб. 23 коп., итого 574 руб. 8 1/2 коп., которые хранятъ шкафу Мещанской Управы, въ чемъ свидѣтельствуется.

Председатель Геронической  
Мещанской Управы.

Членъ Управы.

*М. Д. Орловъ*  
*М. Д. Орловъ*  
Х. В. Орловъ

Р А С Х О Д Ъ.														
№ по порядку.	Время выписки въ расходъ.	Куда или кому при какой бумагѣ деньги отсылаются и на какой предметъ.	Количество и категоріи суммъ.											
			Свѣчнаго сбора.		Вспомогательнаго коробочнаго.		Паспортныхъ пошлинъ.		На пополненіе большаго доимки.		Другихъ сборовъ, провозъ, пошленинъ, за отсылку бумагъ, казакъ наемно.		ИТОГО.	Отмѣтка въ получении квитанціи.
			Руб.	К.	Руб.	К.	Руб.	К.	Руб.	К.	Руб.	К.		
		Транспортъ . . . . .	"	"	"	"	54					54	-	
		<u>Итого</u>					54					54		

и оказалось, что на 1 Октября составило въ остаткѣ и пересылокныхъ суммъ 36 руб. 23 коп., итого 573 руб. 67 1/2 коп.; съ 1 же пошлинъ 5 руб. 70 коп., а всего съ остаткомъ: паспортныхъ и пересылокныхъ суммъ 36 руб. 23 коп., итого 579 руб. 37 1/2 коп. паспортныхъ пошлинъ 4 руб. 65 коп., затѣмъ остатокъ доимкинаго сбора 536 руб. 99 1/2 коп. и пересылокныхъ суммъ на по квитанціи сберегательной кассы и въ кассарешню.

Итого . . . . .



П Р И Х О Д Ъ.													
№ по порядку.	Время поступления денег.	Отъ кого деньги поступили, при какой бумагѣ или личною заявленіи, на какой предметъ: на пополненіе недоимки или оклада, или-же пополненіе особыхъ взиманій.	Количество и категоріи суммъ.										
			Свѣчнаго сбора.		Вспомогательнаго корабельнаго.		Паспортныхъ пошлинъ.		На пополненіе большой недоимки.		Другихъ сборовъ, произведенныхъ въ теченіи года въ казначействѣ казначѣ имено.		ИТОГО.
			Руб.	К.	Руб.	К.	Руб.	К.	Руб.	К.	Руб.	К.	
	Ноябрь	Транспортъ . . .										55 65 536 99 36 29 628 93 1/2	
338	2	Отъ Кашии Кельтмина						15				15	
339	"	Шан Керемъ мутера						15				15	
340	"	Адама Валя						15				15	
341	3	Менделя Глазманъ						15				15	
342	"	Алова Котанова						15				15	
343	"	Модими или Карчевскіе						15				15	
344	"	Фрайвель Криштанъ						15				15	
345	6	Госифа Луриса								5		5	
346	"	Пр. Чур. л. Гостова № 2445 за Шоше Ранца						15				15	
347	"	Отъ Шсера Голидова						15				15	
348	7	Годель Гелетманъ						15				15	
349	"	Розалия Рутковской						15				15	
		Итого . . .						57 30 536 99 41 29 635 98 1/2					

Р А С Х О Д Ъ.																
№ по порядку.	Время выписки въ расходъ.	Куда или кому при какой бумагѣ деньги отсылаются и на какой предметъ.	Количество и категоріи суммъ.													
			Свѣчнаго сбора.		Вспомогательнаго корабельнаго.		Паспортныхъ пошлинъ.		На пополненіе большой недоимки.		Другихъ сборовъ, произведенныхъ въ теченіи года въ казначействѣ казначѣ имено.		ИТОГО.	Отмѣтка въ полученіи квитанціи.		
			Руб.	К.	Руб.	К.	Руб.	К.	Руб.	К.	Руб.	К.				
	Ноябрь	Транспортъ . . .										54		54		
17	17.	Въ Бердичевское Казначейство при откомандированіи отъ 17 ноября за № 9701 на двадцать паспортныхъ книжекъ											3		3	Поступила Казначей въ паспортной книжечкѣ
		Итого . . .										54		54		

П Р И Х О Д Ъ.														
№ по порядку.	Время поступления денег.	Отъ кого деньги поступили, при какой бумагѣ или личною заявленіи, на какой предметъ: на пополненіе недонмки или оклада, или-же пополненіе особуыхъ взыскацій.	Количество и категоріи суммъ.											
			Слѣбнаго сбора.		Вспомогательнаго корабельнаго.		Паспортныхъ пошлинъ.		На пополненіе большаго доимки.		Другихъ сборовъ, провоза, посылки, и т. п. съ стороны графа, казначѣя пачино.		ИТОГО.	
			Руб.	К.	Руб.	К.	Руб.	К.	Руб.	К.	Руб.	К.		
	Контрактъ	Транспортъ . . .	"	"	"	"	57	20	536	99	41	29	635	585
350	9	Отъ Іоанна Демисова					15						15	
351		Ланъ Вайсманъ					15						15	
352	10	Моиша Френкель					15						15	
353		Лейба и Теки Будовисъ					30						30	
354	13	Авраама Маувица					15						15	
355	17	Антонъ Гутковскій					15						15	
356	18	Гданъ Мексера					15						15	
357		Яковъ Бройда					15						15	
358		Ханша Медриша					15						15	
359		Екатерина Бланскіи					15						15	
360	20	Шмуля Мандельбергъ					15						15	
361		Вольфа Радтовича					15						15	
		Итого . . .	"	"	"	"	57	20	536	99	41	29	635	585

Р А С Х О Д Ъ.														
№ по порядку.	Время выписки въ расходъ.	Куда или кому при кабой бумагѣ деньги отсылаются и на какой предметъ.	Количество и категоріи суммъ.										Отмѣтка въ получении квитанціи.	
			Слѣбнаго сбора.		Вспомогательнаго корабельнаго.		Паспортныхъ пошлинъ.		На пополненіе большаго доимки.		Другихъ сборовъ, провоза, посылки, и т. п. съ стороны графа, казначѣя пачино.			ИТОГО.
			Руб.	К.	Руб.	К.	Руб.	К.	Руб.	К.	Руб.	К.		
		Транспортъ . . .	"	"	"	"	57						57	
		Итого . . .	"	"	"	"	57						57	

П Р И Х О Д Ъ.														
№ по порядку.	Время поступления денег.	Отъ кого деньги поступили, при какой бумагѣ или личною заявленіи, на какой предметъ: на пополненіе недоимки или оклада, или-же пополненіе особыхъ взысканій.	Количество и категоріи суммъ.											
			Свѣчнаго собора.		Вспомогательнаго коробочнаго.		Паспортныхъ пошлннъ.		На пополненіе большнцой недоимки.		Другихъ сборовъ, кромя общественаго, съ показаніи въ третей графѣ какаго плащно.		ИТОГО.	
			Руб.	К.	Руб.	К.	Руб.	К.	Руб.	К.	Руб.	К.		
	Нолбрь	Транспортъ . . .	"	"	"	"	59	25	536	99½	41.	29	635	58½
362	20	Отъ Вишневскихъ итц. Старш. и сына Мордха Федоровича											15	15
363	"	Отъ Цаня Моргуиса											15	15
364	"	Хаскеи Крацмана											15	15
365	"	Владислава Кувинца											15	15
366	"	Рухи Трахтенберг											15	15
367	23.	Симона Сивкеда											15	15
368	"	Елены Пачевской											15	15
369	"	Судим Буховнею											15	15
370	"	Лейора Вазарона											15	15
371	24	Ауриена Заца											15	15
372	"	Мисра Цитрина											15	15
373	"	Авруча Хемиского											15	15
		Итого . . .	"	"	"	"	61	5.	536	99½	41.	29	639	33½

Р А С Х О Д Ъ.															
№ по порядку.	Время выписки въ расходъ.	Куда или кому при какой бумагѣ деньги отсылаются и на какой предметъ.	Количество и категоріи суммъ.												
			Свѣчнаго собора.		Вспомогательнаго коробочнаго.		Паспортныхъ пошлннъ.		На пополненіе большнцой недоимки.		Другихъ сборовъ, кромя общественаго, съ показаніи въ третей графѣ какаго плащно.		ИТОГО.	Отмѣтка въ полученіи квитанціи.	
			Руб.	К.	Руб.	К.	Руб.	К.	Руб.	К.	Руб.	К.			
		Транспортъ . . .	"	"	"	"	59	25	536	99½	41.	29	635	58½	
/															
		Итого . . .	"	"	"	"	59	25	536	99½	41.	29	635	58½	

П Р И Х О Д Ъ.													
№ по порядку.	Время поступления денег.	Отъ кого деньги поступили, при какой бумагѣ или личномъ заявленіи, на какой предметъ: на пополненіе недоимки или оклада, или-же пополненіе особыхъ взносовъ.	Количество и категоріи суммъ.										
			Свѣчнаго сбора.		Вспомогательнаго коробочнаго.		Паспортныхъ пошлинъ.		На пополненіе большаго доимки.		Другихъ сборовъ, предъ которыми не поставлено съестей граффъ каинъ имено.		ИТОГО.
			Руб.	К.	Руб.	К.	Руб.	К.	Руб.	К.	Руб.	К.	
	Ноябрь	Транспортъ . . .	"	"	"	"	"	61. 5	536	99½	41. 29	639 33½	
374	25	Отъ Герша Вексельштасма . . .						15				15	
375	26	Арона Кейшманса . . .						15				15	
376	.	Шушима Кривина . . .						15				15	
377	.	Боруха Капника . . .						15				15	
378	27	Судия Госинзона . . .						15				15	
		<u>Итого</u> . . .						61 80	536	99½	41 29	640 8½	

1909 года Декабря 1 дня. Книга сія свидѣтельствовала: паспортныхъ пошлинъ 1 руб. 65 коп., болоничнаго и того 574 руб. 87½ коп.; съ 1 Ноября по 1 Декабря поступило пересылокныхъ суммъ 7 руб., и того 11 руб. 15 коп.; а всего съ сбора 536 руб. 99½ к. и пересылокныхъ суммъ 41 руб. 23 коп., ита саца произведено въ расходъ паспортныхъ пошлинъ 4 руб. 80 коп. болоничнаго сбора 536 руб. 99½ к. и пересылокныхъ суммъ 41 руб. 23 коп., которые хранятся по книжкамъ берегательныхъ кас. каинъ свидѣтельствуется.

Р А С Х О Д Ъ.														
№ по порядку.	Время выписки въ расходъ.	Куда или кому при какой бумагѣ деньги отсылаются и на какой предметъ.	Количество и категоріи суммъ.											
			Свѣчнаго сбора.		Вспомогательнаго коробочнаго.		Паспортныхъ пошлинъ.		На пополненіе большаго доимки.		Другихъ сборовъ, предъ которыми не поставлено съестей граффъ каинъ имено.		ИТОГО.	Отмѣтка въ получении квитанціи.
			Руб.	К.	Руб.	К.	Руб.	К.	Руб.	К.	Руб.	К.		
		Транспортъ . . .	"	"	"	"	"	57				57		
		<u>Итого</u> . . .						57				57		

и оказалось, что на 1 Ноябре осталось въ остаткѣ сбора 536 руб. 99½ коп. и пересылокныхъ суммъ 36 руб. 23 коп. тѣло на приходъ: паспортныхъ пошлинъ 6 руб. 15 коп. и остатковъ: паспортныхъ пошлинъ 7 руб. 45 коп. болоничнаго и 536 руб. 2½ коп. Изъ этой суммъ въ теченіи Ноября иго 7 руб. 15 коп., затѣмъ остается на 1 Декабри паспортныхъ и пересылокныхъ суммъ 41 руб. 23 коп., и того 583 руб. 2½ коп., въ несгораемомъ шкафу Мѣщанскаго Управы, въ

Предводитель Мѣщанской Управы *М. Сараевъ*  
 Членъ Управы *Г. Гибелинъ*

П Р И Х О Д Ъ.															
№ по порядку.	Время поступления денег.	Отъ кого деньги поступили, при какой бумагѣ или личною заявленіи, на какой предметъ: на пополненіе недонмки или оклада, или-же пополненіе особыхъ взысканій.	Количество и категоріи суммъ.												
			Свѣчнаго собора.		Вспомогательнаго корабельнаго.		Паспортныхъ пошлнцъ.		На пополненіе большнцой недоимки.		Другихъ сборовъ, кромя общественаго, съ показаніемъ прѣсной графы на каждыя пашини.		ИТОГО.		
			Руб.	К.	Руб.	К.	Руб.	К.	Руб.	К.	Руб.	К.	Руб.	К.	
	Декабрь	Транспортъ . . .	"	"	"	"	"	61	80	536	94	41	29	640	83
379	1	Отъ Шулима Мандеи						15						6	21
380	"	Эля Геризона						15							15
381	"	Франциска Прохоровской						15							15
382	"	Лейди Крумала						15							15
383	"	Виктора Чижика						15							15
384	"	Ольги Чижикой						15							15
385	5	Ица Геризона						15							15
386	"	Говинъ Гройгура						15							15
387	"	Владимира Романова						15							15
388	"	Эля Флехмана						15							15
389	7	Нужина Морчмиса						15							15
390	"	Александра Савишева						15							15
		Итого . . .	"	"	"	"	"	63	60	536	94	41	35	641	94

Р А С Х О Д Ъ.																		
№ по порядку.	Время выписки въ расходъ.	Куда или кому при какой бумагѣ деньги отсылаются и на какой предметъ.	Количество и категоріи суммъ.												Отмѣтка въ получении квитанціи.			
			Свѣчнаго собора.		Вспомогательнаго корабельнаго.		Паспортныхъ пошлнцъ.		На пополненіе большнцой недоимки.		Другихъ сборовъ, кромя общественаго, съ показаніемъ прѣсной графы на каждыя пашини.		ИТОГО.					
			Руб.	К.	Руб.	К.	Руб.	К.	Руб.	К.	Руб.	К.	Руб.	К.				
	Декабрь	Транспортъ . . .	"	"	"	"	"	"	"	"	"	"	"	57	-	57	-	
18	5	Въ Бердичевское казначейство при отпущеніи отъ 5 декабря за № 10226 на тридцать паспортныхъ книжекъ												4	50		4	50
19	16	тоже отъ 16 декабря за № 10809 на двадцать паспортныхъ книжекъ												3			3	
		Итого . . .	"	"	"	"	"	"	"	"	"	"	"	64	50		64	50

Всѣмъ казначей и писарямъ отъ паспортной книжки.

1	2	3	4	5	6	7	8	9						
П Р И Х О Д Ъ.														
№ по порядку.	Время поступления денег.	Отъ кого деньги поступили, при какой бумагѣ или личною заявленіи, на какой предметъ: на пополненіе недомки или оклада, или-же пополненіе особыхъ взысканій.	Количество и категоріи суммъ.											
			Слѣбнаго сбора.		Вспомогательнаго корабельнаго.		Паспортныхъ пошлинъ.		На пополненіе большаго недомки.		Другихъ сборовъ, провъ обществ. по чуждымъ имуществамъ казны и казенно.		ИТОГО.	
			Руб.	К.	Руб.	К.	Руб.	К.	Руб.	К.	Руб.	К.	Руб.	К.
	декабрь	Транспортъ . . .	"	"	"	"	163	60	536	99	41	35	641	74
391	8	Отъ Адама Нестровскаго	.	.	.	.	15	.	.	.	.	.	15	.
392	10	Николай Келура	.	.	.	.	15	.	.	.	.	.	15	.
393	14	Гурьевъ гра Дамевскаго	.	.	.	.	15	.	.	.	.	.	15	.
394	.	Шиловы Магариера	.	.	.	.	15	.	.	.	.	.	15	.
395	14	Боро Кориди. п.и. в. Одесса и за Гибмана Мадельса	.	.	.	.	.	.	.	.	.	1	1	.
396	.	Отъ Х. Б. Быстрицкаго	.	.	.	.	15	.	.	.	.	.	15	.
397	.	Бронис. и Луиза Коцикскіе	.	.	.	.	30	.	.	.	.	.	30	.
398	.	Госвин Фикска	.	.	.	.	15	.	.	.	.	.	15	.
399	.	Хаима Менюцера	.	.	.	.	15	.	.	.	.	.	15	.
400	.	Лейви Тотмица	.	.	.	.	15	.	.	.	.	.	15	.
401	.	Изра Блиндера	.	.	.	.	15	.	.	.	.	.	15	.
402	.	Михаил Брондера	.	.	.	.	15	.	.	.	.	.	15	.
		Итого . . .	"	"	"	"	65	40	536	99	42	35	644	74

1	2	3	4	5	6	7	8	9	10						
Р А С Х О Д Ъ.															
№ по порядку.	Время выписки въ расходъ.	Куда или кому при какой бумагѣ деньги отсылаются и на какой предметъ.	Количество и категоріи суммъ.												Отмѣтка въ полученіи квитанціи.
			Слѣбнаго сбора.		Вспомогательнаго корабельнаго.		Паспортныхъ пошлинъ.		На пополненіе большаго недомки.		Другихъ сборовъ, провъ обществ. по чуждымъ имуществамъ казны и казенно.		ИТОГО.		
			Руб.	К.	Руб.	К.	Руб.	К.	Руб.	К.	Руб.	К.	Руб.	К.	
		Транспортъ . . .	"	"	"	"	64	50	"	"	"	"	64	50	
		Итого . . .	"	"	"	"	64	50	"	"	"	"	64	50	

П Р И Х О Д Ъ.													
№ по порядку.	Время поступления денег.	Отъ кого деньги поступили, при какой бумагѣ или личною заявленіи, на какой предметъ: на пополненіе недонмки или оклада, или-же пополненіе особыхъ взысканій.	Количество и категоріи суммъ.										
			Свѣчнаго сбора.		Вспомогательнаго корабельнаго.		Паспортныхъ пошлинъ.		На пополненіе большіицей недонмки.		Другихъ сборовъ, кромѣ общественаго, съ показаніи въ третей графѣ какихъ именно.		ИТОГО.
			Руб.	К.	Руб.	К.	Руб.	К.	Руб.	К.	Руб.	К.	
		Транспортъ . . .	65	40	536	99	42	35	644	74			
403	18	Отъ Николая Симоновича					15					15	
404		Михаила Файгенбаума					15					15	
405	19	Госифа Фроивикса					15					15	
406	23	Месера Круткина					30					30	
407	24	Рыбки Керкерманъ					30					30	
408	28	Менаша Шамбиза					15					15	
409	30	Мойша Бусцаковъ					15					15	
410		Израиля Берера					15					15	
411	31	Мандана Запца					15					15	
412		Даниша Ормиковскаго					15					15	
413		Сури Мерцера					15					15	
414		Госифа Кантора					15					15	
		Итого . . .	65	40	536	99	42	35	644	74			

Р А С Х О Д Ъ.														
№ по порядку.	Время выписки въ расходъ.	Куда или кому при какой бумагѣ деньги отсылаются и на какой предметъ.	Количество и категоріи суммъ.											
			Свѣчнаго сбора.		Вспомогательнаго корабельнаго.		Паспортныхъ пошлинъ.		На пополненіе большіицей недонмки.		Другихъ сборовъ, кромѣ общественаго, съ показаніи въ третей графѣ какихъ именно.		ИТОГО.	Отмѣтка въ полученіи квитанціи.
			Руб.	К.	Руб.	К.	Руб.	К.	Руб.	К.	Руб.	К.		
		Транспортъ . . .	64	50								64	50	
		Итого . . .	64	50								64	50	

П Р И Х О Д Ъ.															
№ по порядку.	Время поступления денег.	Отъ кого деньги поступили, при какой бумагѣ или личною заявленіи, на какой предметъ: на пополненіе недонки или оклада, или-же пополненіе особыхъ взъсканій.	Количество и категоріи суммъ.												
			Събытаго сбра.		Вспомогательнаго корроборнаго.		Паспортныхъ пошлннхъ.		На пополненіе большнцной недонки.		ИТОГО.				
			Руб.	К.	Руб.	К.	Руб.	К.	Руб.	К.					
	Декабрь	Транспортъ . . .						67	50	536	99½	42	35	646	84½
415	31	Отъ Естеръ Вианна						15						15	
416		Гирна Ваврыла						15						15	
417		Василій Савенска						15						15	
		<u>Итого</u>						67	95	536	99½	42	29	647	23½

1910 года Января 2 дня. Книга сія свидѣтельствована паспортныхъ пошлннхъ 4 руб. 80 коп., большнцнаго сбра 536 583 руб. 2½ коп., съ 1 Декабря по 1 Января поступило напри суммъ 1 руб. 6 коп., итого 7 руб. 21 коп.; а всего съ остаткомъ 536 руб. 99½ коп. и пересылокныхъ суммъ 42 руб. 29 коп. итого штемпля произведено въ расходъ: паспортныхъ пошлннхъ 1910. паспортныхъ пошлннхъ 2 руб. 45 коп., большнцнаго итого 582 руб. 73½ коп., которые хранятся по книжкамъ мажской Гравы, въ чемъ свидѣтельствуетъ.

Итого . . .

Р А С Х О Д Ъ.															
№ по порядку.	Время выписки въ расходъ.	Куда или кому при какой бумагѣ деньги отсылаются и на какой предметъ.	Количество и категоріи суммъ.												
			Събытаго сбра.		Вспомогательнаго корроборнаго.		Паспортныхъ пошлннхъ.		На пополненіе большнцной недонки.		ИТОГО.	Отмѣтка въ полученіи квитанціи.			
			Руб.	К.	Руб.	К.	Руб.	К.	Руб.	К.					
		Транспортъ . . .						64	50					64	50
		<u>Итого</u>						64	50					64	50

и оказано, что на 1 Декабря составило въ остаткѣ: руб. 99½ коп. и пересылокныхъ суммъ 41 руб. 23 коп. итого ходъ: паспортныхъ пошлннхъ 6 руб. 15 коп. и пересылокныхъ паспортныхъ пошлннхъ 10 руб. 95 коп., большнцнаго сбра 590 руб. 23½ коп.; изъ этой суммѣ въ теченіи Декабря шлннхъ 7 руб. 50 коп.; затѣмъ остается на 1 Января сбра 536 руб. 99½ коп. и пересылокныхъ суммъ 42 руб. 29 коп. сбра сберательной кассы и въ кассарешнхъ шкафу ит.

Предсѣдатель Бердичевскій  
Мещанской Гравы  
М. Зоренко  
К. Зоренко

Итого . . .



1	2	3	4	5	6	7	8	9										
П Р И Х О Д Ъ.																		
№ по порядку.	Время поступления денегъ.	Отъ кого деньги поступили, при какой бумагѣ или личномъ заявленіи, на какой предметъ: на пополненіе недоимки или оклада, или-же пополненіе особыхъ взъсканій.	Количество и категоріи суммъ.															
			Свѣчнаго сбора.		Вспомогательнаго корабельнаго.		Паспортныхъ пошлинъ.		На пополненіе большой недоимки.		Другихъ сборовъ, кромѣ общественнаго, съ посаданъ въ третей графѣ касихъ именно.		ИТОГО.					
			РУБ.	К.	РУБ.	К.	РУБ.	К.	РУБ.	К.	РУБ.	К.		РУБ.	К.			
		Транспортъ . . . . .																
		Итого . . . . .																

1	2	3	4	5	6	7	8	9	10									
Р А С Х О Д Ъ.																		
№ по порядку.	Время выписки въ расходъ.	Куда или кому при какой бумагѣ деньги отсылаются и на какой предметъ.	Количество и категоріи суммъ.										Отмѣтка въ полученіи квитанціи.					
			Свѣчнаго сбора.		Вспомогательнаго корабельнаго.		Паспортныхъ пошлинъ.		На пополненіе большой недоимки.		Другихъ сборовъ, кромѣ общественнаго, съ посаданъ въ третей графѣ касихъ именно.			ИТОГО.				
			РУБ.	К.	РУБ.	К.	РУБ.	К.	РУБ.	К.	РУБ.	К.			РУБ.	К.		
		Транспортъ . . . . .																
		Итого . . . . .																



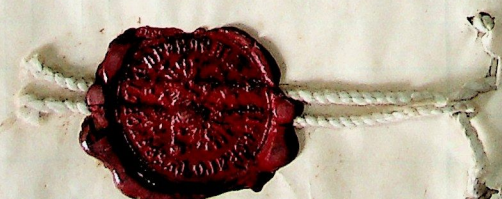
57  
Въ сей книгѣ перенумерованныхъ, прошнурованныхъ, и печатью  
Губернскаго Правленія припечатанныхъ *Самодельныхъ*

*два (72)* листовъ *Декабря* 10 дня 1918 г.

Совѣтникъ *[Signature]*

Начальникъ Газетнаго Стола *[Signature]*

~~ЖЕНТЕННИСКИЙ ОБЛАСТНОЙ  
Гос. архив  
В наст. время эк. д. № 5  
фонд № 680, опись № 1 листов 46  
Архиверъ *[Signature]*  
Дата 14.02.1918~~



АРКУШ-ЗАСВІДЧУВАЧ СПРАВИ (ф. 680 оп. 1 спр. 5)

У справі підшито і пронумеровано 72 аркушів;  
 у тому числі: літерні аркуші \_\_\_\_\_;  
 пропущені номери \_\_\_\_\_;  
 + аркушів внутрішнього опису \_\_\_\_\_

Особливості фізичного стану та формування справи	№№ аркушів
1	2
<p><i>Аркуші, що не містять інформації</i>  <i>44 - 21</i></p>	

*архівист*  
 \_\_\_\_\_  
 (найменування посади працівника архіву) (підпис)  
10.04 20 25 р.

*С. Статівченко*  
 \_\_\_\_\_  
 (ініціали (ініціал імені), прізвище)