

ф-837

Київськ. Обл. іст. архів

№

11

Російська Імперія  
Київськ. Обл. іст. архів  
ф-837

Копія протоколу Школьного  
Засідання 2 1909 року

исп  
23.1  
23.02

Дано  
 Подорожная отруди  
 Рязань, Старицкий у.  
 съ Квнталмидом  
 Казначейства  
 О сданн наложен за 90,  
 за недвижимым имуществом  
 месяца с. Подорожная  
 на Стрину Маслова, 59 48р. 40к.

В то число	}	Коп. 2748р.	ГУ,
		Др. 37 48р.	ГЬ
		Рем. 1 22р. 40к.	на-
		<u>59 48р. 4</u>	ло-
			ТЬ
			Ж-
			му-
			СЬ

23.  
230

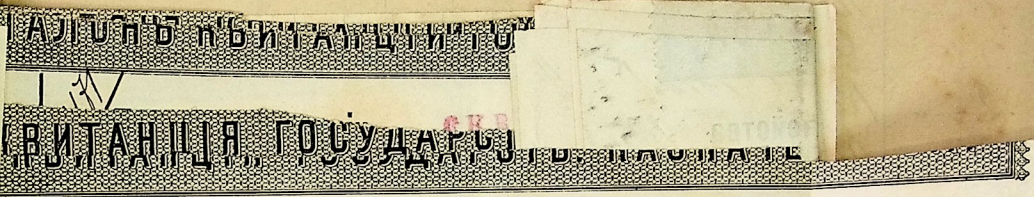
Дано  
 Казначейскому Складу  
 Казначейства  
 съ Квитанциею  
 Казначейства  
 О сдаче масла 2190  
 за неувиненнымъ  
 пущенъ е. Казначейства  
 на сумму Масло, 59 48р. 40к.



Въ томъ числѣ  
 { Коп. 21348р.  
 2р. 22р. 39 48р.  
 рети 1 22р. 40к.  
 59 48р. 40к.

Б.  
 логу,  
 ентъ  
 озна-  
 Поло-  
 бо отъ  
 каж-  
 о иму-  
 стѣ съ

Форма № 21, прилож. къ ст. 66 инструкции  
(Утвержд. Минист. Финансовъ).



БЕЗПЛАТНО.

*Спасского*  
КАЗНАЧЕЙСТВО



КВИТАНЦІЯ

*Киевск.* губерніи на *4 р 29 ко*

"*2*" *Сентя* 1909 года по приходному журналу въ книгѣ *37*

въ статьѣ *8012* записано на приходѣ отъ *Мелан Подиоселеи, Франца*  
*несовершеннолетняго, Николая Федоровича и сына Вадимъ*  
на какой предметъ:

*наименованіе недвижимой имущественности по си-*  
*стодоропной сел. 1909 г. 1 р 50 к и надъ зем. сдѣл. 2 р 49 к*  
всего *четыре рудъ 98 копейки*

*Ивановъ*  
Казначей

*Степановъ*  
Отъ Бухгалтера

лога, озна-  
наго Поло-  
особо отъ  
ся съ каж-  
гдаго иму-  
вмѣстѣ съ

КАЗНАЧЕЙСТВО  
КВИТАНЦІЯ ГОСУДАРСТВ. ПАСПОРТНОГО  
СКВИРСКОЕ

Уч. № 1002

4

3

СКВИРСКОЕ

БЕЗПЛАТНО.

140 руб. 11 коп.

КАЗНАЧЕЙСТВО



КВИТАНЦІЯ

губерніи

на

17 руб. 60 коп.

" 10 " Октя 1904 года по приходному журналу въ книгѣ № 38

въ статьѣ № 2946 записано на приходъ отъ кого: *Исааковской стѣ*  
*Мателоръ Страву от 1940.*

на какой предметъ: *расходъ съ недвижимыхъ имуществъ*  
*двухъ на дробящихъ ст. Исааковск. казенно раско*  
*въ 4р. 12к. ввекелено ст. раи - 10р. 50 коп.*

всего *сорок двѣ ато руб. сорок двѣ*

Казначей

*[Handwritten signature]*

*Суб. Бухгалтеръ [Handwritten signature]*

уммы процентъ  
ю налога, озна-  
жденнаго Поло-  
ается особо отъ  
ющаяся съ каж-  
ь каждого иму-  
ается вмѣстѣ съ

Форма № 21, прилож. къ ст. 66 инструкции  
(Утвержд. Минист. Финансов).

ТАЛОНЪ ПРИБИРАЮЩИЙСЯ КЪ БУДУЩЕМУ КАЗНАЧЕЙСТВУ

№ 1111 / Талонъ квитанціи **СКВИРСКОЕ** уездное казначейства

губерніи на 1789 года по приходному журналу въ книгѣ № 41

въ статьѣ 1789 записано на приходъ отъ кого: Шана Акимича

на какой предметъ: платило и т.д. съ пред. д. писемъ  
платило по сч. Додатка къ 1789 г. по сч. 1012

всего семидесять руб. платило

Сумма { въ государственные доходы 4 руб. 12 коп.  
эта { для восстановления кредита по § ст. смѣты  
отнесена { въ специальные средства 1 года  
въ депозиты платило Додатка къ 1789 г. по сч. 1012

Бухгалтеръ А. А. А.

ТАЛОНЪ ПРИБИРАЮЩИЙСЯ КЪ БУДУЩЕМУ КАЗНАЧЕЙСТВУ

налога, озна-  
ченного Поло-  
жения особо отъ-  
деляемая съ каж-  
даго имуще-  
ства вмѣстѣ съ

Форма № 21, прилож. къ ст. 66 инструкции  
(Утвержд. Минист. Финансов).

23  
2

ТАЛОНЪ И ВИТАНЦІИ ГОСУДАРСТВЕННАГО КАЗНАЧЕЙСТВА

Талонъ квитанціи

СКВАРОВОЕ казначейства

Кіевская губерніи на Рубр. 8 коп.  
" 9 " Июль 1909 года по приходному журналу въ книгѣ 42  
въ статьѣ 9010 записано на приходъ отъ кого: миталъ м. Хадарова  
свѣсивъ к. французскаго вуркоча  
на какой предметъ: вмѣстѣ со своимъ медальономъ и мушкетомъ  
въ свѣдѣніи казначейства 80 коп. мѣшк. рубр. 1 р. 25 к.  
мѣш. 2 коп.

всего 80 руб. 81 коп.

Сумма { въ государственные доходы ..... руб. 81 коп.  
эта { для возстановленія кредита по § ..... ст. смѣты .....  
отнесена { ..... 1 года  
въ депозиты м.р. Велик. двора 1 р. 25 к.  
Сл. Бухгалтерь Сидоренко

ТАЛОНЪ И ВИТАНЦІИ ГОСУДАРСТВЕННАГО КАЗНАЧЕЙСТВА

налога, озна-  
ченного Поло-  
жения, отлича-  
ющаяся съ каж-  
даго иму-  
щества въмѣстѣ съ

Форма № 21, прилож. къ ст. 66 инструкции  
(Утвержд. Минист. Финансов).

ТАЛОНЪ НА ВИТАНЦІИ СУДЪ КАЗНАЧЕЙСТВА

Талонъ квитанціи

Октябрь 1909  
казначейства

№ 1210  
губерніи на 1-й уездъ  
"16" Июля 1909 года по приходному журналу въ книгѣ № 13  
въ статьѣ 9449 записано на приходъ отъ кого: Августа Владимировича  
Издеевскаго  
на какой предметъ: за истребленіе его въ мѣ. Ведугинск. магола  
въ 1909 году 50 коп. съ присекаго вѣщного судья 80 коп.

всего 85 руб. 50 коп.

Сумма { въ государственные доходы 50 руб. 50 коп.  
для восстановления кредита по § ст. смѣты  
эта 1 года

отнесена { въ спеціальныя средства  
въ депозиты Судья Владим. Владим. судья 80 коп.

Судья Бухгалтеръ С. В. Владим.

ВИТАНЦІЯ ГОСУДАРСТВЕННАГО КАЗНАЧЕЙСТВА

налога, озна-  
ченного Поло-  
жения, отъ-  
носясь особю отъ  
каждого иму-  
щества вмѣстѣ съ



ТАЛОНЪ НА КВИТАЦІИ ГОСУДАРСТВЕННАГО КАЗНАЧЕЙСТВА

Талонъ квитанціи № 211 / 2000000000  
Оккупационнаго казначейства

Киевской губерніи на 829 руб. 5 коп.  
"16" Января 1909 года по приходному журналу въ книгѣ 43

въ статьѣ 9418 записано на приходъ отъ кого: Владимира Савандра  
на какой предметъ: налога съ недвижимыхъ имуществъ пом. двор.  
показан 1909 г. двор. 326р. 50к нем в р 54к руб. зем. сбора  
486р 75к нем 9р 74коп.

всего восемьсотъ двадцать девять  
53 коп

Сумма { въ государственные доходы 333 руб. 4 коп.  
для восстановления кредита по § ст. смѣты  
эта ..... 1 года  
отнесена { въ спеціальныя средства  
въ депозиты 2 руб. зем. сбора 496р. 49 коп.

Бухгалтеръ *Савандра*

КВИТАЦІЯ ГОСУДАРСТВЕННАГО КАЗНАЧЕЙСТВА

налога, озна-  
ченного Поло-  
жения, отлича-  
ющаяся съ каж-  
даго иму-  
щества въмѣстѣ съ

ТАЛОНЪ КВИТАНЦІИ ГОСУДАРСТВА

Талонъ квитанціи *Скиселева* казначейства

*Риверскі* губерніи на *5871* руб.

12 Декабря 1909 года по приходному журналу въ книгѣ *48*

въ статьѣ *10388* записано на приходъ отъ кого: *Арсеніева Зетана Стефан*  
на какой предметъ: *исполн. свидѣтельствъ, выдаваемыхъ по слѣдующимъ*

*двѣмъ лицамъ, по числу 696, изъ сум. сбора 39 руб. 39 коп.*

всего *пятнадцать восемь руб. однако*

Сумма	}	въ государственные доходы	<i>23</i> руб. <i>39</i> коп.
		для восстановленія кредита по § ст. смѣты	
эта			1 года
отнесена	}	въ спеціальныя средства	
		въ депозиты <i>изъ сум. сбора 39 руб.</i>	

*С. М.* Бухгалтеръ

КВИТАНЦІЯ ГОСУДАРСТВА

налога, озна-  
ченного Поло-  
женіемъ, оза-  
наченнымъ ст. 66  
инструкции, по  
которой кажда-  
я особа, обла-  
гаемая налогомъ,  
обязана въ ка-  
ждомъ году по  
числу 696, изъ  
сум. сбора 39 руб.  
39 коп. внести  
въ казначейство  
губерніи на  
счетъ казначей-  
ства, по числу  
696, изъ сум. сбора  
39 руб. 39 коп.

Форма № 21, прилож. къ ст. 66 инструкции  
(Утвержд. Минист. Финансов).

ТАЛОНЪ КВИТАЦІИ ГОСУДАРСТВА КАЗНАЧЕЙСТВА

Талонъ квитанціи

Специальный казначейства

Рейсенов губернии на 100 руб 20 коп

"15" Апрель 1909 года по приходному журналу въ книгѣ 46

въ статьѣ 10476 записано на приходъ отъ кого: Присланыя Золотыя

Специальный 1908

на какой предмет: искомъ отъ дворянъ и проч. ищущихъ по

д. Сторожкову Суздальск. у. 94 н, присл. др. 27 н, Сем.

сбора 116 руб 20 коп и книгъ 3 руб 60 коп

всего отъ Девицъ Девицъ 20 руб

Сумма	эта	отнесена	въ государственные доходы	80 руб. 31	коп.
			для возстановленія кредита по §	ст.	смыты
			въ депозиты	1	года
			въ специальные средства		
			въ депозиты	1187 89	к

Бухгалтеръ [подпись]

ТАЛОНЪ КВИТАЦІИ ГОСУДАРСТВА КАЗНАЧЕЙСТВА

налога, озна-  
еннаго Поло-  
тси особо отъ  
чаяся съ каж-  
каждаго иму-  
тси вмѣстѣ съ

ТАЛОНЪ КВИТАНЦІИ ОБЪЕДНАННАГО КАЗНАЧЕЙСТВА

СКВИРСКОЙ 21 Декабря 1902. казначейства

Талонъ квитанціи

Казначейства губерніи на Александръ М. Кош

"18" декабря 1902 года по приходному журналу въ книгѣ №

въ статьѣ 105577 записано на приходъ отъ кого: по талону квитанціи Казначейства Александръ М. Кош декабрь 1902 г. за № 89365 на какой предметъ: перечислено въ наличного округа Казначейства 100 руб. 90 коп. по талону Казначейства Александръ М. Кош декабрь 1902 г. за № 89365

всего десять тысячъ рублей девяносто копеекъ

два рубля семидесять коп. въ государственные доходы

Сумма для возстановленія кредита по § 1118 ст. 1118 смѣты 90 коп. эта 1 года

отнесена въ специальные средства

въ депозиты руб. 25431 214.

Бухгалтеръ М. С.

ТАЛОНЪ КВИТАНЦІИ ОБЪЕДНАННАГО КАЗНАЧЕЙСТВА

налога, означеннаго Положенія особо отдаяся съ каждаго имущаго имущества вмѣстѣ съ

Форма № 21, прилож. къ ст. 66 инструкции  
(Утвержд. Минист. Финансов).

**ТАЛОНЪ КВИТАНЦІИ ГОСУДАРСТВЕННАГО КАЗНАЧЕЙСТВА**

№ 1395 / Талонъ квитанціи **Смариного** казначейства

**Живской** губерніи на **106 руб. 52 коп.**

"26" Декабря 1909 года по приходному журналу въ книгѣ **48**

въ статьѣ **10976** записано на приходъ отъ кого: **Пристава Зем. Смари. Ского уезда л 9980.**

на какой предметъ: **Налогов. задолж. им. Смари. уезда по м. Ходорков. за 1909 годъ; Налогов. казны 41 руб. 84 коп. и м. 99 коп. губернт. Зем. уезда л 1180 коп. и м. 1189 коп.**

всего **Смо шесть руб. 52 коп.**

Сумма	въ государственные доходы	48 руб. 83 коп.	
		для восстановления кредита по §	ст. смѣты
эта		1	года
отнесена	въ специальные средства		
	въ депозиты	<b>Удѣл. сд. 127 руб.</b>	

**Велодан с. 4** **Ст. Бухгалтеръ**

№ 661009  
Серия 10

**КВИТАНЦІЯ ГОСУДАРСТВЕННАГО КАЗНАЧЕЙСТВА**

налога, озна-  
ченного Поло-  
жения, отне-  
сясь особо отъ  
каждого иму-  
щества вмѣстѣ съ

Форма № 21, прилож. къ ст. 66 инструкции  
(Утвержд. Минист. Финансов).

*[Faint handwritten notes on the left page, including "200" and "201" in the margin.]*

КАЗНАЧЕЙСТВО НАЗНАЧЕЙСТВА

Талонъ квитанціи

№ 5 / СКВИРСКОЙ

казначейства

2 сентября 1909.

Введенскій губерніи на 248 руб. 71 коп.

„20“ сентября 1909 года по приходному журналу въ книгѣ 48

въ статьѣ 1157 записано на приходъ отъ кого: Григорьевъ Василий  
Архиповъ у с 4830.

на какой предметъ: наименованъ съ недвижимымъ имуществомъ  
по ст. казенной за 1909 г. 98 руб. 71 коп. пеня руб. 10 коп.  
суд. сбора 144 руб. 50 коп. пеня 4 руб. 80 коп.

всего двести сорокать восемь руб. 71 коп.  
сорокать одна коп.

въ государственные доходы 100 руб. 11 коп.

Сумма для возстановленія кредита по § ст. смѣты

эта 1 года

отнесена въ специальные средства

въ депозиты суд. Вел. сбора - 148 руб. 50 коп.

*[Signature]*  
Бухгалтеръ

КАЗНАЧЕЙСТВО НАЗНАЧЕЙСТВА

мы процентъ

налога, озна-  
ченного Поло-  
жения особо отъ-  
деляемая съ каж-  
даго иму-  
щества вмѣстѣ съ

КАЗНАЧЕЙСТВО ГОСУДАРСТВА

13

Талонъ квитанціи

СВЯТОГО СЛАВЯНОСЛОВЕНСКАГО КАЗНАЧЕЙСТВА

2 Января 1909

Милославскій губерніи на 177 руб. 80 коп.

"30" декабря 1909 года по приходному журналу въ книгѣ 48

въ статьѣ 11152 записано на приходъ отъ кого: притомъ Ветмана

на какой предметъ: налога за имуществомъ Ветмана  
Ветманова им. и. Желткова за 1909-09 руб. 80 коп., тамъ  
еще 4 руб. 40 коп. Ветманова 103 руб. 35 коп. всего 3 руб. 90 коп.

всего это 177 руб. 80 коп.

Сумма } въ государственные доходы 71 руб. 38 коп.

эта } для возстановленія кредита по § ст. смѣты

отнесена } въ депозиты 1 года

въ специальные средства

въ депозиты Сир. Ветманова - 106 руб. 40 коп.

Сир. Букалтеръ Березинъ

КАЗНАЧЕЙСТВО ГОСУДАРСТВА

мы процентъ

налога, озна-  
ченного Поло-  
жения особо отъ  
цаяся съ каж-  
каждаго иму-  
щества вмѣстѣ съ

Форма № 21, прилож. къ ст. 66 инструкции  
(Утвержд. Минист. Финансов).

ТАЛОНЪ ПРОПИСАНЫХЪ ТОВАРОВЪ НА ПОДАТОКЪ

14

№ 111 Талонъ квитанціи *Скверного* назначейства

*Киевской* губерніи на *13р 99к*

" *31 Дек* 1909 года по приходному журналу въ книгѣ *48*

въ статьѣ *11269* записано на приходъ отъ кого: *Примаса Зем*

на какой предметъ: *налога съ недвижимыхъ имуществъ*  
*по сч. подорожной за 1909 г. на сч. 5р 53к пенн 9к.*  
*губ. зем. сбора 8р 10к пенн 24конт.*

всего *тринадцать р 99 коп*

Сумма въ государственные доходы *5* руб. *62* коп.

эта для восстановления кредита по § ст. смѣты

отнесена въ депозиты *губ. зем. сбора 8р 34конт.*

Бухгалтеръ *Савицкий*

ТАЛОНЪ ПРОПИСАНЫХЪ ТОВАРОВЪ НА ПОДАТОКЪ

амы процентъ

налога, озна-  
деннаго Поло-  
ется особо отъ  
щаяся съ каж-  
каждаго иму-  
ется вмѣстѣ съ



*[Handwritten notes on the left page, including numbers and illegible text.]*

1910. 15

**Талонъ квитанціи** *№ 20* **казначейства**

губерніи на 9 руб. 60 коп.

" 3 " *августъ* года по приходному журналу въ книгѣ 5

въ статьѣ 1744 записано на приходъ отъ кого: приставъ (В. М. М.)

на какой предметъ: на казен. со. мед. и др. вещей и др. по си. Хабаровой 4 руб., за широк. свѣтъ 5 руб. 60 коп.

всего девятью руб. шестидесятью

коп.

Сумма	}	въ государственные доходы	<u>4</u>	руб.		коп.
		для возстановленія кредита по §		ст.	сметы	
эта			<u>1</u>	года		
отнесена	}	въ спеціальныя средства				
		въ депозиты	<u>руб. 50 коп.</u>			

*Бухгалтеръ*

*[Faint text and lines on the bottom right page, partially obscured.]*

23

Итого в семъ году пере-  
численности и переписи  
собственности и недвижимого  
имущества (16 ч.) в семъ  
годъ сего.

Възникъ Председатель  
уездн. В. М. Московский



За 1909 годъ

# РАСКЛАДОЧНАЯ ВѢДОМОСТЬ

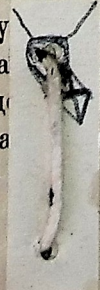
## налога съ недвижимыхъ имуществъ.

Города, посада и мѣстечка М. Радошави  
Уѣзда Сѣверный  
Губерніи Кіевской

Утвержденная сумма налога составляетъ 5826 руб.

Стоимость имуществъ, подлежащихъ по этой вѣдомости налогу,  
опредѣлена въ 158,000 руб., а причитающійся съ сей суммы процентъ  
налога составитъ \_\_\_\_\_ руб.

Сумма, причитающаяся на издержки по взиманію налога, озна-  
ченная въ примѣчаніи къ 13 ст. Высочайше утвержденного Поло-  
женія, составляетъ \_\_\_\_\_ руб. Сумма эта или раскладывается особо отъ  
суммы налога и, въ такомъ случаѣ, часть, причитающаяся съ каж-  
даго собственника, показывается отдѣльно противъ каждого иму-  
щества подъ окладами налога, или же раскладывается вмѣстѣ съ  
налогомъ \_\_\_\_\_ руб.



№ по порядку.	№ по последнему подлежащему делению, где оно имется.	Назначение части города, квартала и улицы и краткое обозначение отдѣльныхъ имуществъ.	Званіе, имя и фамилія владельца имущества.
1	-	Каменный Свѣтло-Богородский и Риза-Медный Заводъ Крѣп. нест.	Свѣтло-Богородский
2	-	Каменная Кочетова Крѣп. нест.	
3	-	Каменная Масляная Крѣп. нест.	
4	-	Два дерев. склада для сахара одна Крѣп. другая друи нест.	
5	-	Дерев. сажар Крѣп. нест.	
6	-	Паровая машина в частной руке сына Монастыря Крѣп. нест.	
7	-	Каменный Скала гряд нест.	
8	-	Дерев. Сахар Крѣп. нест.	
9	-	Дерев. сажар Крѣп. нест.	
10	-	Дерев. гоним Крѣп. нест.	
11	-	Крѣп. завода огорода для сахара шири 12 саж. дл. и 100 с. шир.	
12	-	Дерев. дома Крѣп. нест. с садов. садом. шир. и 6 саж. дл. Александровский.	
13	-	Каменный домъ Крѣп. нест. Александровский.	Домъ вверено Александровский
14	-	Дерев. дома Крѣп. нест. Александровский.	
15	-	Дерев. дома Крѣп. нест. Александровский.	
16	-	Дерев. дома Крѣп. нест. Александровский.	
17	-	Камен. Домъ. Кочетова Крѣп. нест.	
18	-	Дерев. дома Крѣп. нест. Александровский.	
19	-	Дерев. дома Крѣп. нест. Александровский.	
20	-	Дерев. дома Крѣп. нест. Александровский.	
21	-	Дерев. дома Крѣп. нест. Александровский.	

По окончательному предположенію раскладочной комисіи.			По окончательной повѣркѣ и исправленію городской думою, или замятиющимъ оную учрежденіемъ.			Замѣтки.				ПРИМѢЧАНІЕ.	
Относительная стоимость или цѣнность имущества.	Причитающийся налогъ на имущество, пропорціонально его стоимости		Относительная стоимость или цѣнность имущества.	Причитающийся налогъ на имущество, пропорціонально его стоимости		Замѣтки.		Замѣтки.			
	РУБЛИ.	КОП.		РУБЛИ.	КОП.	Р.	К.	Р.	К.		
700,300			700,300	14	25	6 1/2	302	50	105	7 1/2	
10,000			10,000	20	10		30			1	50
8000			8000	16	8		24			1	20
10,000			10,000	20	10		30			1	50
7000			7000	14	7		21			1	5
600			600	1	21		180				9
500			500	1	1		150				1/2
1000			1000	2	1		3				15
250			250		57		75				3
1000			1000	2	1		3				15
1000			1000	2	1		3				15
8000			8000	16	8		24			1	20
3300			3300	6	65		990				57
2000			2000	4	2		6				30
3000			3000	6	4		9				45
2000			2000	4	2		6				30
35,000			35,000	70	45		105			5	25
1000			1000	2	1		3				15
1000			1000	2	1		3				15
1800			1800	3	62		540				27
2000			2000	4	2		6				30
798,750			798,750	1621	9 1/2		2397			352	209 1/2

№ по порядку.	№ по последнему по-лицейскому дѣленію, гдѣ оно имѣется.	Назначение части города, квартала и улицы и краткое обозначеніе отдѣльныхъ имуществъ.	Званіе, имя и фамилія владѣльца имущества.	
22	-	Дерев. домъ Крым. селенія Поевдѣ	И. И. Роздубовская Савраскина Заводъ	
23	-	Три дерев. селенія Крым. дачи		
24	-	Дерев. складъ Крым. селенія		
25	-	Два дерев. восточны Крым. селенія		
26	-	Каменная изба Крым. селенія		
27	-	Каменная селеній селенія Крым. селенія		
28	-	Дерев. складъ гуд селенія селенія		
29	-	Кусты поросли селенія селенія		
30	-	Чирокъ дерев. склада гуд селенія Крым. селенія		
31	-	Дерев. домъ Крым. селенія селенія огородами восточны Крым. селенія		
32	-	Дерев. складъ Крым. селенія селенія		
33	-	Дерев. домъ Крым. селенія селенія		
34	-	Два дерев. селенія восточны Крым. селенія		
35	-	Дерев. казарма Крым. селенія селенія		
36	-	Дерев. складъ на селенія селенія		
37	-	Дерев. складъ восточны селенія селенія		
38	-	Дерев. складъ восточны селенія селенія		
39	-	Дерев. восточны каменны Крым. селенія		
40	-	Дерев. домъ Крым. селенія селенія		
				И. И. Роздубовская Савраскина Заводъ

По окончательному предположенію раскладочной комисіи.			По окончательной повѣркѣ и исправленію городской дучою, или зачисляющимъ оную учрежденіемъ.			Примѣчаніе.			
Относится ли стоимость или цѣнность имуще-ства.	Причитающіеся налогъ на имуще-ство, пропорціо-нально его стои-мости	Относительная стоимость или цѣнность имуще-ства.	Причитающіеся налогъ на имуще-ство, пропорціо-нально его стои-мости	СЕРЕБРОМЪ.			Р. К.	Р. К.	Р. К.
				РУБЛИ	РУБЛИ	КОП.			
500	—	500	1	1	150	..	150	..	150
1500	—	1500	3	2	450	..	450	..	450
500	—	500	1	1	150	..	150	..	150
1500	—	1500	3	2	450	..	450	..	450
1500	—	1500	3	2	450	..	450	..	450
500	—	500	1	1	150	..	150	..	150
50	—	50	1	1	150	..	150	..	150
500	—	500	1	1	150	..	150	..	150
15000	—	15000	30	15	450	..	450	..	450
1000	—	1000	2	1	300	..	300	..	300
1500	—	1500	3	2	450	..	450	..	450
1000	—	1000	2	1	300	..	300	..	300
1500	—	1500	3	2	450	..	450	..	450
300	—	300	..	11	90	..	90	..	90
400	—	400	..	81	120	..	120	..	120
500	—	500	1	1	150	..	150	..	150
500	—	500	1	1	150	..	150	..	150
3000	—	3000	6	4	900	..	900	..	900
150	—	150	..	30	45	..	45	..	45
34850	—	34850	64	10 1/2	4555	..	4555	..	4555
00	—	00	..	..	..	..	..	..	..
		830,600	1685	20	2113	10	125	25	4303р. 85к.

№ по порядку.	№ по последнему по-лицейскому дѣленію, гдѣ оно имѣется.	Назначеніе части города, квартала и улицы и краткое обозначеніе отдѣльныхъ имуществъ.	Званіе, имя и фамилія владѣльца имущества.
41		Камешный 2 <sup>я</sup> дворъ, дворъ Крѣп. мѣстодъ Крѣп. мѣстодъ Крѣп. мѣстодъ	С. В. Давыдовъ С. М. Давыдовъ
42		Кам. дворъ Крѣп. мѣстодъ	
43		Дерев. амбаръ Крѣп. мѣстодъ	
44		Два дерев. сараи Крѣп. мѣстодъ	
45		Два Кам. Суды Крѣп. мѣстодъ	
46		Камешная Овчарня Крѣп. мѣстодъ	
47		Дерев. Овчарня Крѣп. мѣстодъ	
48		Дерев. дворъ Крѣп. мѣстодъ	
49		Фруктовый садъ 1/2 сѣк. им. П. С. Давыдовъ	
50		Дерев. Комитатъ Крѣп. мѣстодъ	
51		Дерев. сараи Крѣп. мѣстодъ	
52		Дерев. сараи Крѣп. мѣстодъ	
53		40 Камеш. сараи Крѣп. мѣстодъ	
54		4 таковыя же	
55		Камешный дворъ Мрамор. Заводъ Крѣп. мѣстодъ	
56		Дерев. дворъ Крѣп. мѣстодъ	
57		Камешная 2 <sup>я</sup> дворъ Мрамор. Заводъ Крѣп. мѣстодъ	
58		Камешный Кладъ Крѣп. мѣстодъ	
59		4 Дерев. амбары Крѣп. мѣстодъ	
60		Два дерев. дома Крѣп. мѣстодъ	
61		Дерев. Суды Крѣп. мѣстодъ	
62		Камешный складъ Крѣп. мѣстодъ	
63		Дерев. дворъ съ оград. Крѣп. мѣстодъ	
64		Дерев. дворъ Крѣп. мѣстодъ	
65		Два дерев. дома Крѣп. мѣстодъ	

По окончательному предположенію раскладной комисіи.			По окончательной повѣркѣ и исправленію городской думою, или заѣзжающимъ одну учрежденіемъ.			Примѣчаніе		
Относительная стоимость или цѣнность имуще-ства.	Причитающіеся налогъ на имуще-ство, пропорціо-нально его стои-мости.		Относительная стоимость или цѣнность имуще-ства.	Причитающіеся налогъ на имуще-ство, пропорціо-нально его стои-мости.		Р. К.	Р.	К.
РУБЛИ	РУБЛИ	КОП.	РУБЛИ	РУБЛИ	КОП.	Р.	К.	К.
39400			39400	79	30	11820	593	
4000			4000	8	4	12	60	
200			200	41	40	3		
400			400	81	120	6		
400			400	81	120	6		
400			400	81	120	6		
100			100	20 1/2	30	1 1/2		
1000			1000	2	1	3	15	
200			200	41	60	3		
300			300	61	90	4 1/2		
200			200	41	60	3		
200			200	41	60	3		
20200			20200	40	61	60 00	33	
2200			2200	4	41	140	33	
10000			10000	20	10	30	150	
2000			2000	4	2	6	30	
2000			2000	4	2	6	30	
30000			30000	60	40	90	450	
600			600	1	21	180	9	
600			600	1	21	180	9	
100			100	20 1/2	30	1 1/2		
1000			1000	2	1	3	15	
2000			2000	4	2	6	30	
3000			3000	6	4	9	45	
3000			3000	6	4	9	45	
129500			129500	248	53	370 50	1852	

ПРИМѢЧАНІЕ.

№ по порядку.	№ по последнему полицейскому дѣленію, гдѣ оно имѣется.	Назначеніе части города, квартала и улицы и краткое обозначеніе отдѣльныхъ имуществъ.	Званіе, имя и фамилія владѣльца имущества.
66		Дерев. домъ Кривъ, солошное сѣносор.	Владѣльцы см. Розапукуба Розумчанъ сынъ сынъ Александръ
67		Дерев. домъ Кривъ, солошное сѣносор.	
68		Мостопроходное место до с. Воды	
69		Дерев. домъ Кривъ, солошное сѣносор.	
70		Ротный заводъ Кривъ, солошное сѣносор.	
71		Дерев. домъ Кривъ, солошное сѣносор.	
72		Кирпичный заводъ Кривъ, солошное сѣносор.	
-		ириный Дерев. домъ Кривъ, солошное сѣносор.	
73		Дерев. домъ Кривъ, солошное сѣносор.	
74		Дерев. домъ Кривъ, солошное сѣносор.	
75		Новая Коробка Кривъ, солошное сѣносор.	
76		Новая Воробья и котловня Кривъ, солошное сѣносор.	
77		Однодѣльная земля въ сѣнѣ сѣносор.	
78		Каменистый вышуранный заводъ при землѣ Наровая Мельница Кривъ, солошное сѣносор.	
79		Каменистый Солодовня Кривъ, солошное сѣносор.	
80		Дерев. домъ Кривъ, солошное сѣносор.	
81		Дерев. сарай Кривъ, солошное сѣносор.	
82		Каменистый заводъ, складъ Кривъ, солошное сѣносор.	
83		Полесный сарай Кривъ, солошное сѣносор.	
84		Дерев. домъ Кривъ, солошное сѣносор. Козирка	
85		Родная Мельница при Волжскъ речискиа Железня Кривъ, солошное сѣносор.	
86		Дерев. Кривъ Кривъ, солошное сѣносор.	
87		Дерев. Солодовня Кривъ, солошное сѣносор.	
88		Дерев. сарай Кривъ, солошное сѣносор.	
89		Дерев. сарай Кривъ, солошное сѣносор.	

По окончательному предположенію раскладочной комисіи.			По окончательной повѣркѣ и исправленію городской думою, или зачисляющимъ оную учрежденіемъ.			ПРИМѢЧАНІЕ.			
Относительная стоимость или цѣнность имущества.	Причитающійся налогъ на имущество, пропорціо-нально его стоимо-сти.		Относительная стоимость или цѣнность имуще-ства.	Причитающійся налогъ на имуще-ство, пропорціо-нально его стоимо-сти.		Р. К.	Р. К.	Р. К.	Р. К.
	РУБЛ.	КОП.		РУБЛ.	КОП.				
100			100		20 1/2	30		1 1/2	
150			150		30 1/2	45		2	
2000			2000		4 2	6		30	
500			500		1 1	1 50		1 1/2	
300			300			61		4 1/2	
800			800		1 61	2 40		1 1/2	
200			200			41		3	
100			100		20 1/2	30		1 1/2	
100			100		20 1/2	30		1 1/2	
1000			1000		2 1	3		15	
3000			3000		6 4	9		15	
10000			10000		20 10	30		1 50	
18250			18250		36 43	54 75		2 1 1/2	
29500			29500		59 30	88 50		4 44	
2000			2000		4 2	6		30	
500			500		1 1	1 50		1 1/2	
200			200			41		3	
600			600		1 21	1 80		9	
200			200			41		3	
400			400			81		6	
400			400			81		6	
150			150			30 1/2		2	
200			200			41		3	
100			100			20 1/2		1 1/2	
200			200			41		3	
34450			34450		69 31	103 35		5 10 1/2	
			52700						

№ по порядку.	№ по последнему по-лицейскому дѣленію, гдѣ оно имѣется.	Назначеніе части города, квартала и улицы и краткое обозначеніе отдѣльныхъ имуществъ.	Званіе, имя и фамилія владѣльца имущества.
90	-	Каменистый дворъ Кривой, восточн. при фруктовомъ саду огорода и рощицы	Владѣлецъ кн. Розумовъ В. П. Александровичъ
91	-	Дерев. Козарна Кривой, восточн.	
92	-	Дерев. Кочетинъ Кривой, восточн.	
93	-	Дерев. Славинъ Кривой, восточн.	
94	-	Дерев. Кузидъ Кривой, восточн.	
95	-	Два дерев. Восточн. Кр. восточн.	
96	-	Дерев. Кузидъ Кривой, восточн.	
97	-	Дерев. дворъ Кривой, восточн. садов.	
98	-	Дерев. дворъ Кривой, восточн. садов.	
99	-	Дерев. дворъ Кривой, восточн. садов.	
100	-	Дерев. сарай Кривой, восточн.	
			Итого съ наименованіемъ владѣльцевъ

По окончательному предположенію раскладочной комисіи.			По окончательной повѣркѣ и исправленію геродской думою, или замяняющимъ оную учрежденіемъ.			ПРИМѢЧАНІЕ.			
Относительная стоимость или цѣнность имуще-ства.	Причитающійся налогъ на имуще-ство, пропорціо-нально его стои-мости.		Относительная стоимость или цѣнность имуще-ства.	Причитающійся налогъ на имуще-ство, пропорціо-нально его стои-мости.		Р. К.	Р. К.	Р. К.	
СЕРЕБРОМЪ.						Р.	К.	Р.	К.
РУБЛ.	РУБЛ.	КОП.	РУБЛ.	РУБЛ.	КОП.				
10,000			10,000	20	10	30	-	1	50
2,000			2,000	4	2	6	-		30
1,200			1,200	2	41	3	60		18
2,500			2,500	5	3	7	50		3 1/2
2,000			2,000	4	2	6			30
2,000			2,000	4	2	6			30
100			100		20 1/2		30		1 1/2
200			200		41		60		3
200			200		41		60		3
200			200		41		60		3
100			100		20 1/2		30		1 1/2
20,500			20,500	41	24	61	50		3 7/8
196,700			196,700	325	81	570	10		29 4/8

№ по порядку.	№ по последнему по-лицейскому делению, где оно имется.	Назначение части города, квартала и улицы и краткое обозначение отдѣльных имуществъ.	Званіе, имя и фамилія владѣльца имущества.
		<i>Миромъ Евреи</i>	
101	-	Кам. домъ Крив. нест. ур. и м. и др. и др.	Васильевъ Александръ
102	-	Кам. домъ Крив. нест. ур. и м. и др. и др.	Васильевъ Александръ
103	-	Кам. домъ Крив. нест. ур. и м. и др. и др.	Александровъ Александръ
104	-	Кам. домъ Крив. нест. ур. и м. и др. и др.	Витовскийъ Иванъ
105	-	Дерев. домъ Крив. нест. ур. и м. и др. и др.	Александровъ Иванъ
106	-	Дерев. домъ Крив. нест. ур. и м. и др. и др.	Климова Анна
107	-	Дерев. домъ Крив. нест. ур. и м. и др. и др.	Ковалевскій Иванъ
108	-	Дерев. домъ Крив. нест. ур. и м. и др. и др.	Туркесовичъ Михаилъ
109	-	Дерев. домъ Крив. нест. ур. и м. и др. и др.	Витовскій Иванъ
110	-	Дерев. домъ Крив. нест. ур. и м. и др. и др.	Земляевскій Иванъ
111	-	Дерев. домъ Крив. нест. ур. и м. и др. и др.	Степановичъ Александръ
112	-	Дерев. домъ Крив. нест. ур. и м. и др. и др.	Александровскій Иванъ
113	-	Дерев. домъ Крив. нест. ур. и м. и др. и др.	Климова Анна
114	-	Дерев. домъ Крив. нест. ур. и м. и др. и др.	Степановичъ Александръ
115	-	Дерев. домъ Крив. нест. ур. и м. и др. и др.	Туркесовскій Иванъ
116	-	Дерев. домъ Крив. нест. ур. и м. и др. и др.	Климовскій Иванъ
117	-	Дерев. домъ Крив. нест. ур. и м. и др. и др.	Витовскій Иванъ
118	-	Дерев. домъ Крив. нест. ур. и м. и др. и др.	Витовскій Иванъ
119	-	Дерев. домъ Крив. нест. ур. и м. и др. и др.	Витовскій Иванъ
120	-	Дерев. домъ Крив. нест. ур. и м. и др. и др.	Климовскій Иванъ
121	-	Дерев. домъ Крив. нест. ур. и м. и др. и др.	Климовскій Иванъ
122	-	Дерев. домъ Крив. нест. ур. и м. и др. и др.	Витовскій Иванъ
123	-	Дерев. домъ Крив. нест. ур. и м. и др. и др.	Туркесовскій Иванъ
124	-	Дерев. домъ Крив. нест. ур. и м. и др. и др.	Туркесовскій Иванъ
125	-	Дерев. домъ Крив. нест. ур. и м. и др. и др.	Климова Анна
126	-	Дерев. домъ Крив. нест. ур. и м. и др. и др.	Климовскій Иванъ
127	-	Дерев. домъ Крив. нест. ур. и м. и др. и др.	Климовскій Иванъ
128	-	Дерев. домъ Крив. нест. ур. и м. и др. и др.	Климовскій Иванъ

По окончательному предположенію раскладочной комисіи.			По окончательной повѣркѣ и исправленію городской дучою, или завыняющимъ оную учрежденіемъ.			ПРИМѢЧАНІЕ.			
Относительная стоимость или цѣнность имуще-ства.	Причитающіеся налогъ на имуще-ство, пропорціо-нально его стои-мости.		Относительная стоимость или цѣнность имуще-ства.	Причитающіеся налогъ на имуще-ство, пропорціо-нально его стои-мости.					
СЕРЕБРОМЪ.						Р.	К.	Ф.	
РУБЛИ.	РУБЛИ.	КОП.	РУБЛИ.	РУБЛИ.	КОП.				
1500			1500	3	2	4	57	15	
800			800	1	61	2	40	8	
<i>Полупроцентъ освобожденъ</i>									
200			200		41		60	2	
200			200		41		60	2	
1000			1000	2	1	3		10	
800			800	1	61	2	40	8	
800			800	1	61	2	40	8	
200			200		41		60	2	
200			300		61		90	3	Домъ Еврей. Землеустро-ительн. общ. при Крив. ур. и м. и др. и др. 1905 г. 13 ч. стр. 28
200			200		41		60	2	
200			200		41		60	2	
150			150		30		45	1/2	
200			200		41		60	2	
200			200		41		60	2	
150			150		30		45	1/2	
700			700	1	41	2	10	7	
200			200		41		60	2	Землеустро-ительн. общ. при Крив. ур. и м. и др. и др. 1905 г. 13 ч. стр. 28
200			200		41		60	2	
300			300		61		90	3	
100			100		20		30	1	
			100		20		30	1	Землеустро-ительн. общ. при Крив. ур. и м. и др. и др. 1905 г. 13 ч. стр. 28
			300		61		90	3	
200			200		41		60	2	
200			200		41		60	2	Землеустро-ительн. общ. при Крив. ур. и м. и др. и др. 1905 г. 13 ч. стр. 28
200			200		41		60	2	
200			200		41		60	2	
800			300		61		90	3	
300			300		61		90	3	
10,000			10,000						

Лев. 1906. Типография. № 246.



№ по порядку.	№ по последнему по- лиейскому дѣлению, гдѣ оно имѣется.	Назначеніе части города, квартала и улицы и краткое обозначеніе отдѣльныхъ имуществъ.	Званіе, имя и фамилія вла- дѣльца имущества.
129	-	Два дерев. дома Криві, нестроит.	Семодуръ Лавр. Анушин
130	-	Дерев. домъ Криві, нестроит.	Мекеро Іосифовичъ
131	-	Дерев. домъ Криві, нестроит.	Бокренко Александръ
132	-	Дерев. 2хъ домовъ, домъ Криві, нестроит.	Бокренко Александръ
133	-	Дерев. домъ Криві, нестроит.	Горюховъ Александръ дочка Илья Владиміръ
134	-	Два дерев. дома Криві, нестроит.	Горюховъ Александръ
135	-	Дерев. домъ Криві, нестроит.	Мурковъ Артемъ
136	-	Дерев. домъ Криві, нестроит.	Марева Анна
137	-	Дерев. домъ Криві, нестроит.	Марева Анна
138	-	Дерев. домъ Криві, нестроит.	Марева Анна
139	-	Дерев. домъ Криві, нестроит.	Редкивский Михаилъ
140	-	Дерев. домъ Криві, нестроит.	Редкивский Михаилъ
141	-	Дерев. домъ Криві, нестроит.	Редкивский Михаилъ
142	-	Дерев. домъ Криві, нестроит.	Тернъ Дубинъ Михаилъ
143	-	Дерев. домъ Криві, нестроит.	Твердый Михаилъ
144	-	Дерев. домъ Криві, нестроит.	Марева Анна
145	-	Дерев. домъ Криві, нестроит.	Дехтеревъ Александръ
146	-	Дерев. домъ Криві, нестроит.	Марева Анна
147	-	Дерев. домъ Криві, нестроит.	Твердый Михаилъ
148	-	Дерев. домъ Криві, нестроит.	Семодуръ Лавр. Анушин
149	-	Дерев. домъ Криві, нестроит.	Воскресенскій Михаилъ
150	-	Дерев. домъ Криві, нестроит.	Воскресенскій Михаилъ
151	-	Дерев. домъ Криві, нестроит.	Воскресенскій Михаилъ
152	-	Дерев. домъ Криві, нестроит.	Воскресенскій Михаилъ
153	-	Дерев. домъ Криві, нестроит.	Воскресенскій Михаилъ
154	-	Дерев. домъ Криві, нестроит.	Воскресенскій Михаилъ
155	-	Дерев. домъ Криві, нестроит.	Воскресенскій Михаилъ

По окончательному предположенію раскладочной комисіи.			По окончательной повѣркѣ и ис- правленію городской думою, или важнѣющимъ оную учрежденіемъ.			Примѣчаніе.		
Относительная стоимость или платность имуще- ства.	Причитающийся налогъ на имуще- ство, пропорціо- нально его стои- мости.	Относительная стоимость или платность имуще- ства.	Причитающийся налогъ на имуще- ство, пропорціо- нально его стои- мости.	Рубль.	Коп.	Рубль.	Коп.	Рубль.
600		600	21	1	80			
400		400	81	1	20			
200		200	41		60			
600		600	21	1	80			
100		100	20 1/2		30			
600		600	21	1	80			
100		100	20 1/2		30			
400		400	81	1	20			
400		400	81	1	20			
400		400	81					
500		500	1	1	50			
200		200	41		60			
200		200	41		60			
500		500	1	1	50			
600		600	21	1	80			
200		200	41		60			
500		500	1	1	50			
400		400	81	1	20			
800		800	1	61	2 1/2			
600		600	1	21	1 80			
200		200	41		60			
800		800	1	61	2 1/2			
500		500	1	1	50			
300		300	61		90			
250		250	57		75			
300		300	61		90			
400		400	81	1	20			
11050		11050						

Примѣчаніе:  
Въ этомъ году въ городѣ  
было построено 15 домовъ,  
въ томъ числѣ 10 въ  
Кривомъ, 5 въ  
Давыдовскомъ  
и 1 въ  
Семодуровскомъ  
кварталахъ.

№ по порядку.	№ по последнему по- линейному делению, гдѣ оно имѣется.	Назначение части города, квартала и улицы и краткое обозначеніе отдѣльныхъ имуществъ.	Званіе, имя и фамилія вла- дѣльца имущества.	По окончательному предположенію раскладочной комиссіи.		По окончательной повѣркѣ и ис- правленію городской думою, на закрывающіи оную учрежденіемъ.			
				Относительная стоимость или цѣнность имуще- ства.	Причитающіся налогъ на имуще- ство, пропорціо- нально его стои- мости.	Относительная стоимость или цѣнность имуще- ства.	Причитающіся налогъ на имуще- ство, пропорціо- нально его стои- мости.		
156	-	Дерев. домикъ Криві, доскаси	Соловьевскій Мельница	100		100	20%	30	1
157	-	Дерев. домикъ Криві, доскаси	Соловьевскій Мельница	200		200	41	60	2
158	-	Дерев. домикъ Криві, солоши	Мауровскій Уралъ	100		100	20%	30	1
159	-	Дерев. домикъ Криві, солоши, принадлежалъ	Варникова Могиле Дура	600		600	1 21	1 80	6
160	-	Дерев. домикъ Криві, солоши	Майжана Оксера	200		200	41	60	2
161	-	Дерев. домикъ Криві, доскаси	Турьба Барура	100		100	20%	30	1
162	-	Дерев. домикъ Криві, доскаси	Кейномская Улица	200		200	41	60	2
163	-	Дерев. домикъ Криві, преселеніи	Бейзерманна Бурель	500		500	1 1	1 50	5
164	-	Дерев. домикъ Криві, преселеніи	Битюковскій Мельница	200		200	41	60	2
165	-	Дерев. домикъ Криві, преселеніи	Лодаровскій Мельница	300		300	61	90	3
166	-	Дерев. домикъ Криві, солоши	Трудиловская Бранна	100		100	20%	30	1
167	-	1/2 дер. дома Криві, солоши	Курасова Дель	100		100	20%	30	1
168	-	Дерев. домикъ Криві, доскаси	Селерманна Мельница	200		200	41	60	2
169	-	Дерев. домикъ Криві, доскаси	Селерманна Мельница	150		150	30%	45	1 1/2
170	-	Дерев. домикъ Криві, солоши	Мельница Мельница	200		200	41	60	2
171	-	Дерев. домикъ Криві, солоши	Битюковскій Мельница	200		200	41	60	2
172	-	Дерев. домикъ Криві, преселеніи	Мельница Мельница	200		200	41	60	2
173	-	Дерев. домикъ Криві, солоши	Мельница Мельница	100		100	20%	30	1
174	-	Дерев. домикъ Криві, солоши	Каледрака Берника	300		300	61	90	3
175	-	Дерев. домикъ Криві, доскаси	Селерманна Мельница	200		200	41	60	2
176	-	Дерев. домикъ Криві, доскаси	Дитоманна Мельница	150		150	30%	45	1 1/2
177	-	Дерев. домикъ Криві, доскаси	Тробоуковскій Улица	2 50		2 50	57	75	2 1/2
178	-	Дерев. домикъ Криві, солоши	Копанн Дубна	300		300	61	90	3
179	-	Дерев. домикъ Криві, доскаси	Шверманна Мельница	200		200	41	60	2
180	-	Дерев. домикъ Криві, солоши	Тадобскій Мельница	300		300	61	90	3
181	-	Дерев. домикъ Криві, доскаси	Обсерманна Мельница	150		150	30%	45	1 1/2
182	-	Дерев. домикъ Криві, доскаси	Битюковскій Мельница	150		150	30%	45	1 1/2
183	-	Дерев. домикъ Криві, солоши	Тадобскій Мельница	150		150	30%	45	1 1/2
184	-	Дерев. домикъ Криві, солоши	Битюковскій Мельница	200		200	41	60	2
				6,100		6,100			

СЕРЕБРОМЪ.						ПРИМЪЧАНІЕ.			
РУБЛИ	РУБЛИ	КОП.	РУБЛИ	РУБЛИ	КОП.	Р.	К.	Р.	К.
100			100	20%	30	1			
200			200	41	60	2			
100			100	20%	30	1			
600			600	1 21	1 80	6			
200			200	41	60	2			
100			100	20%	30	1			
200			200	41	60	2			
500			500	1 1	1 50	5			
200			200	41	60	2			
300			300	61	90	3			
100			100	20%	30	1			
100			100	20%	30	1			
200			200	41	60	2			
150			150	30%	45	1 1/2			
200			200	41	60	2			
200			200	41	60	2			
200			200	41	60	2			
100			100	20%	30	1			
300			300	61	90	3			
200			200	41	60	2			
250			250	57	75	2 1/2			
300			300	61	90	3			
200			200	41	60	2			
300			300	61	90	3			
150			150	30%	45	1 1/2			
150			150	30%	45	1 1/2			
150			150	30%	45	1 1/2			
200			200	41	60	2			
6,100			6,100						

Домъ Мельница Мельница  
прислуживающій до назначенія Мельница  
Мельница Мельница  
Служивъ съ 1810 года  
Служивъ съ 1810 года  
Служивъ съ 1810 года

№ по порядку.	№ по последнему по-лицейскому дѣлению, гдѣ оно имѣется.	Назначеніе части города, квартала и улицы и краткое обозначеніе отдѣльныхъ имуществъ.	Званіе, имя и фамилія владѣльца имущества.
186	—	Дерев. дощк. Крив. доскаши	Зубовъ Моисей
187	—	Дерев. дощк. Крив. доскаши	Котляревскіи Яковъ Зельманъ
188	—	Дерев. дощк. Крив. соломоша	Марьямъ Моисей
189	—	Дерев. дощк. Крив. соломоша	Котляревскіи Моисей
190	—	Дерев. дощк. Крив. соломоша	Рубинъ Марія
191	—	Дерев. дощк. Крив. соломоша	Кедровскіи Александръ
192	—	Дерев. дощк. Крив. соломоша	Александръ Сергій
193	—	Дерев. дощк. Крив. соломоша	Александръ Сергій
194	—	Дерев. дощк. Крив. доскаши	Александръ Сергій
195	—	Дерев. дощк. Крив. соломоша	Купцовскіи Анна
196	—	Дерев. дощк. Крив. соломоша	Олександръ Михайл
197	—	Дерев. дощк. Крив. соломоша	Александръ Михайл
198	—	Дерев. 2 <sup>я</sup> стѣна дощк. Крив. соломоша	Тарнопольскіи Яковъ
199	—	Дерев. дощк. Крив. доскаши	Олександръ Александръ
200	—	Дерев. дощк. Крив. соломоша	Мухоморовскіи Анна
201	—	Дерев. дощк. Крив. соломоша	Мухоморовскіи Анна
202	—	Дерев. дощк. Крив. доскаши	Александръ Сергій
203	—	Дерев. дощк. Крив. соломоша	Мухоморовскіи Анна
204	—	Дерев. дощк. Крив. соломоша	Александръ Сергій
205	—	Дерев. дощк. Крив. доскаши	Кривовскіи Анна
206	—	Дерев. дощк. Крив. соломоша	Кривовскіи Анна
207	—	Дерев. дощк. Крив. доскаши	Кривовскіи Анна
208	—	Дерев. дощк. Крив. соломоша	Сергій Рубинъ
209	—	Дерев. дощк. Крив. соломоша	Сергій Рубинъ
210	—	Дерев. 2 <sup>я</sup> стѣна дощк. Крив. соломоша	Сергій Рубинъ
211	—	Дерев. 2 <sup>я</sup> стѣна дощк. Крив. соломоша	Мухоморовскіи Анна
212	—	Дерев. дощк. Крив. соломоша	Александръ Моисей
213	—	Дерев. дощк. Крив. доскаши	Александръ Зельманъ

По окончательному предположенію раскладочной комисіи.			По окончательной повѣркѣ и исправленіи городской думою, или завыняющимъ оную учрежденіемъ.			Руб.	Коп.	Руб.	Коп.
Относительная стоимость или лѣнность имуще-ства.	Причитающійся налогъ на имуще-ство, пропорціо-нально его стои-мости.	Относительная стоимость или лѣнность имуще-ства.	Причитающійся налогъ на имуще-ство, пропорціо-нально его стои-мости.	Руб.	Коп.				
150		150	20 1/2	45	11 1/2				
200		200	41	60	2				
250		250	57	75	2 1/2				
150		150	30 1/2	45	1 1/2				
100		100	21 1/2	30	1				
1200		1200	2 41	3 60	12				
300		300	61	90	3				
300		300	61	90	3				
300		300	61	90	3				
150		150	30 1/2	45	1 1/2				
800		800	1 61	2 40	8				
1000		1000	2 1	3	10				
700		700	1 41	2 10	7				
1000		1000	2 10	3	10				
400		400	81	1 20	4				
400		400	81	1 20	4				
100		100	20 1/2	30	1				
200		200	41	60	2				
600		600	1 21	1 80	6				
400		400	81	1 20	4				
400		400	81	1 20	4				
700		700	1 41	2 10	7				
300		300	61	90	3				
300		300	61	90	3				
300		300	61	90	3				
500		500	1 1	1 50	5				
100		100	20 1/2	30	1				
100		100	20 1/2	30	1				
11,800		11,800							

Примѣчаніе.

Руб. Коп. Руб. Коп.

№ по порядку.	№ по последнему по- лицейскому дѣленію, гдѣ оно имѣется.	Назначеніе части города, квартала и улицы и краткое обозначеніе отдѣльныхъ имуществъ.	Званіе, имя и фамилія вла- дѣльца имущества.
214	"	Дерев. дворъ Кривіи, дворянскіи	Павловъ Ушаковъ
215	"	Дерев. дворъ Кривіи, неслатой	Авдеевъ Мейсика
216	"	Дерев. дворъ Кривіи, неслатой	Семидемеріи Кибъ, Беръ Бѣлинъ
217	"	Дерев. дворъ Кривіи, неслатой	Шейтисъ Кетельманъ Яковъ Иванъ
218	"	Дерев. дворъ Кривіи, зерениченъ	Амуніиловскій Зель ✓
219	"	Дерев. дворъ Кривіи, неслатой	Битовитъ Мейсика
220	"	Дерев. дворъ Кривіи, неслатой	Владимиръ Чубера
221	"	Дерев. дворъ Кривіи, неслатой	Городоуриіи Абрама
222	"	Дерев. дворъ Кривіи, свѣдѣннн	Ароневскій Борухъ Бенціи
223	"	Дерев. дворъ Кривіи, свѣдѣннн	Черновъ Рамонъ
224	"	Дерев. дворъ Кривіи, неслатой	Койранскъ Зеленинъ
225	"	Дерев. дворъ Кривіи, зерениченъ	Муртинъ Касимовскій
226	"	Дерев. дворъ Кривіи, зерениченъ	Авдеевъ Шейсика ✓
227	"	Дерев. дворъ Кривіи, неслатой	Авдеевъ Шейсика ✓
228	"	Дерев. дворъ Кривіи, неслатой	Розинскъ Рамонъ Кривіи
229	"	Дерев. дворъ Кривіи, неслатой	Морскъ Юкель
230	"	Дерев. дворъ Кривіи, неслатой	Муртинскій Маріелъ ✓
231	"	Дерев. дворъ Кривіи, неслатой	Моринскій Морисъ... ✓
232	"	Дерев. дворъ Кривіи, неслатой, сирѣи	
		дерев. Кривіи, неслатой, иголки	Киселевская Сура
233	-	Дерев. дворъ Кривіи, зерениченъ	Макеевскій Авраамовъ
234	-	Дерев. дворъ Кривіи, неслатой	Шатинскъ Яковъ
235	-	Дерев. дворъ Кривіи, зерениченъ	Соболевъ Кривіи
236	-	Дерев. дворъ Кривіи, неслатой	Фришманъ Морисъ
237	-	Дерев. двѣ этажа, дворъ Кривіи, неслатой	Соболевъ Бенціи
238	-	Дерев. дворъ и котловъ свѣдѣннн Кривіи, неслатой	
			Муртинскій Кибъ
239	-	Дерев. дворъ Кривіи, неслатой	Муртинскій Шейсика
240	-	Дерев. дворъ Кривіи, неслатой	Беръ Яковъ

По окончательному предположенію раскладочной комисіи.			По окончательной повѣркѣ и ис- правленію городской думою, или закрывающимъ оную учрежденіемъ.			Доп. Занесена слова	Корр. исправленіи разрѣшн	Замѣчаніе
Относительная стоимость или ценность имуще- ства.	Причитающійся налогъ на имуще- ство, пропорціо- нально его стои- мости.	Относительная стоимость или ценность имуще- ства.	Причитающійся налогъ на имуще- ство, пропорціо- нально его стои- мости.	Р. К.	Р. К.			
СЕРЕБРЯНЫМЪ.						Р. К.	Р. К.	
РУБЛИ	РУБЛИ.	КОП.	РУБЛИ.	РУБЛИ.	КОП.	Р.	К.	
200			200	"	41	10		2
250			250	"	57	75		2 1/2
400			400	"	81	1 20		4
400			400	"	81	1 20		4
600			600	1	21	1 80		6
200			200	"	41	10		2
400			400	"	81	1 20		4
300			300	"	61	90		3
200			200	"	41	60		2
100			100	"	20 1/2	30		1
300			300	"	61	90		3
400			400	"	81	1 20		4
300			300	"	61	90		3
200			200	"	41	60		2
800			800	1	61	2 40		8
300			300	"	61	90		3
600			600	1	21	1 80		6
100			100	"	20 1/2	30		1
600			600	1	21	1 80		6
200			200	"	41	60		1
400			400	"	81	1 20		4
300			300	"	61	90		3
200			200	"	41	60		2
800			800	1	61	2 40		8
600			600	1	21	1 80		6
700			700	1	41	2 10		7
600			600	1	21	1 80		6
10,450			10,450					

Замѣчаніе  
Слѣдуетъ внести  
24 числа 1908

№ по порядку.	№ по последнему по-линейному делению, где оно имется.	Назначение части города, квартала и улицы и краткое обозначение отдѣльныхъ имуществъ.	Званіе, имя и фамилія владѣльца имущества.	По окончательному предположенію раскладочной комисіи.					По окончательной повѣркѣ и исправленію городской думою, или завышающимъ оную учрежденіемъ.				
				Относительная стоимость или цѣнность имуще-ства.	Причитающийся налогъ на имуще-ство, пропорціо-нально его стои-мости.	Относительная стоимость или цѣнность имуще-ства.	Причитающийся налогъ на имуще-ство, пропорціо-нально его стои-мости.	Рубл.	Коп.	Рубл.	Коп.	Рубл.	Коп.
241		Дерев. дома Криві, неслитой	Редимовичъ Арона	1200		1200	2	41	3	60	12		
242		Дерев. дома Криві, перешуря	Городской Мера	250		250		57		75	2 1/2		
243		Дерев. дома Криві, перешуря и садов.	Дубинский Кусманъ	600		600	1	21	1	80	6		
244		Дерев. дома Криві, перешуря и садов.	Дубинский Кусманъ	600		600	1	21	1	80	6		
245		Дерев. дома Криві, неслитой	Шербатовъ Степанъ	400		400		81	1	20	4		
246		Дерев. дома Криві, неслитой	Фрейдманъ Берка	200		200		41		60	2		
247		Дерев. дома Криві, перешуря	Фурка Борисъ	200		200		41		60	2		
248		Дерев. 2-го этажа, дома Криві, неслитой	Мурманъ елейзонъ	1000		1000	2	1	3	-	10		
249		Дерев. дома Криві, неслитой	Вейрая Шейманъ	500		500	1	1	1	50	5		
250		Дерев. дома полурасширенный	Кананъ Иманъ			Освобожденіи							
251		Дерев. дома Криві, неслитой	Земуртъ Елиса	200		200		41		60	2		
252		Дерев. дома Криві, неслитой	Драбовскій Зейманъ	200		200		41		60	2		
253		Дерев. дома Криві, неслитой	Анциповскій Зейманъ	200		200		41		60	2		
254		Дерев. дома Криві, неслитой	Билвака Кананъ	300		300		61		90	3		
255		Дерев. дома Криві, перешуря	Розинъ Кананъ	300		300		61		90	3		
256		Дерев. дома Криві, неслитой	Шрамскій Куръ	200		200		41		60	2		
257		Дерев. дома Криві, садовомъ	Карадовскій Давидъ Берка	100		100		20 1/2		30	1		
258		Дерев. дома Криві, садовомъ	Додриидъ Мойъ Кананъ	100		100		20 1/2		30	1		
259		Дерев. дома Криві, садовомъ	Вейрая Шейманъ	150		150		30 1/2		45	1 1/2		
260		Дерев. дома Криві, садовомъ	Геръ Шейманъ	250		250		57		75	2 1/2		
261		Дерев. дома Криві, 2-го этажа и садов.	Геръ Зейманъ Елиса	1000		1000	2	1	3	-	10		
262		Дерев. дома Криві, садовомъ	Билвака Берка	100		100		20 1/2		30	1		
263		Дерев. дома Криві, садовомъ	Бендеръ Куръ	300		300		61		90	3		
264		Дерев. дома Криві, садовомъ	Котляревскій Мана	200		200		41		60	2		
265		Дерев. дома Криві, садовомъ	Фрейманъ Арона	200		200		41		60	2		
266		Дерев. дома Криві, неслитой	Драбовскій Мана Зейманъ	200		200		41		60	2		
267		Дерев. дома Криві, садовомъ	Драбовскій Мана Зейманъ	500		500	1	1	1	50	5		
268		Дерев. дома Криві, перешуря	Юзефовичъ Берка	250		250		57		75	2 1/2		

СЕРЕБРОМЪ.					Рубл. коп.		Рубл. коп.		Рубл. коп.		
РУБЛ.	РУБЛ.	КОП.	РУБЛ.	РУБЛ.	КОП.	Р.	К.	Р.	К.	Р.	К.
1200			1200	2	41	3	60			12	
250			250		57		75			2 1/2	
600			600	1	21	1	80			6	
600			600	1	21	1	80			6	
400			400		81	1	20			4	
200			200		41		60			2	
200			200		41		60			2	
1000			1000	2	1	3	-			10	
500			500	1	1	1	50			5	
			Освобожденіи								
200			200		41		60			2	
200			200		41		60			2	
200			200		41		60			2	
300			300		61		90			3	
300			300		61		90			3	
200			200		41		60			2	
100			100		20 1/2		30			1	
100			100		20 1/2		30			1	
150			150		30 1/2		45			1 1/2	
250			250		57		75			2 1/2	
1000			1000	2	1	3	-			10	
100			100		20 1/2		30			1	
300			300		61		90			3	
200			200		41		60			2	
200			200		41		60			2	
500			500	1	1	1	50			5	
250			250		57		75			2 1/2	
9700			9700								

ПРИМЪЧАНІЕ.

Рубл. коп. 246  
На Коммунальн. раскладку

Домъ Берка Кананъ  
не внесенъ въ выписку на 15-й листъ  
составленнаго Списка, изданныя въ  
5-мъ числѣ 1909 г.

Юзефовичъ Берка  
указанъ въ выпискѣ, составленнаго  
въ 1909 году, но по последнему  
раскладочному листу 1910 г.  
не внесенъ въ 2-й листъ по последнему  
раскладочному листу 1910 г.

№ по порядку.	№ по последнему по-лицейскому дѣленію, гдѣ оно имѣется.	Назначеніе, части города, квартала и улицы и краткое обозначеніе отдѣльныхъ имуществъ.	Званіе, имя и фамилія владѣльца имущества.
269	-	Дерев. дома Крив. черемуха	Олександровъ Злата
270	-	Дерев. дома Крив. черемуха	Тера Тера Евлевъ
271	-	Дерев. дома Крив. пелит. черемуха	Куромантъкъ Сидъ
272	-	Дерев. дома Крив. пелит. черемуха	Мандель Тарковъ
273	-	Дерев. дома Крив. досками	Федорюковскій Зигид
274	-	Дерев. дома Крив. досками	Фридрихъ Кошка
275	-	Дерев. 2 <sup>е</sup> этажи домъ Кр. пелит.	Тосидурій Кошка
276	-	Дерев. дома Крив. пелитомъ	Младшеиі Момон
277	-	Дерев. дома Крив. пелитомъ	Котомаръ Земляндъ Мандель
278	-	Дерев. дома Крив. пелитомъ	Томсонъ Чуха
279	-	Дерев. дома Крив. пелитомъ	Сложа Мануъ Сидель
280	-	Дерев. дома Крив. черемуха	Всемилостивъ Сидоръ
281	-	Дерев. дома Крив. черемуха	Свирине Мануъ
282	-	Дерев. дома Крив. досками	Мамонъ
283	-	Дерев. дома Крив. пелитомъ	не обладалъ
284	-	Дерев. дома Крив. пелитомъ	Всемилостивъ Сидоръ
285	-	Дерев. дома Крив. пелитомъ	Свирине Мануъ
286	-	Дерев. дома Крив. черемуха	Мирношманъ Земляндъ
287	-	Дерев. дома Крив. черемуха	Докторъ Бугель
288	-	Дерев. дома Крив. пелитомъ	Винюкка Двоура
289	-	Дерев. дома Крив. пелитомъ	Тудманъ Черевъ
290	-	Дерев. 2 <sup>е</sup> этаж. домъ Крив. пелит.	Торилонская Сидель
291	-	Дерев. дома Крив. досками	Винюкка Двоура
292	-	Дерев. дома Крив. черемуха	Штильманъ Земляндъ
293	-	Дерев. дома Крив. пелитомъ	Тера Евлевъ Свирянова
294	-	Дерев. дома Крив. досками	Тарсия Кута
295	-	Дерев. дома Крив. пелитомъ	Киселова Двоура
296	-	Дерев. дома Крив. досками	Сорокинскій Сидель
297	-	Дерев. дома Крив. черемуха	Ревинъ Анталъ
298	-	Дерев. дома Крив. пелитомъ	Винюкка Двоура
299	-	Дерев. дома Крив. пелитомъ	Тосидурій Кошка
300	-	Дерев. дома Крив. досками	Текеръ Беломанъ
301	-	Дерев. дома Крив. досками	Шварцманъ Чуха
302	-	Дерев. дома Крив. досками	Штильманъ Курманъ

По окончательному предположенію раскладочной комисіи.			По окончательной повѣркѣ и исправленію городской думою, или зачисляющимъ оную учрежденіемъ.			Рубл. Коп.	Рубл. Коп.	Рубл. Коп.	Рубл. Коп.	Рубл. Коп.	Рубл. Коп.	Рубл. Коп.	Рубл. Коп.	Рубл. Коп.	Рубл. Коп.	Рубл. Коп.	Рубл. Коп.	Рубл. Коп.	
Относительная стоимость или цѣнность имуще-ства.	Причитающійся налогъ на имуще-ство, пропорціо-нально его стои-мости	Относительная стоимость или цѣнность имуще-ства.	Причитающійся налогъ на имуще-ство, пропорціо-нально его стои-мости	Рубл.	Коп.														
600		600	1	21	180	6													
200		200		41	60	2													
200		200		41	60	2													
300		300		61	90	3													
100		100		20 1/2	30	1													
200		200		41	60	2													
1000		1000	2	1	3	10													
200		200		41	60	2													
300		300		61	90	3													
200		200		41	60	2													
100		100		20 1/2	30	1													
500		500	1	1	150	5													
200		200		41	60	2													
300		300		61	90	3													
300		300		61	90	3													
600		600	1	21	180	6													
500		500	1	1	150	5													
250		250		57	75	2 1/2													
400		400		81	120	4													
600		600	1	21	180	6													
150		150		20 1/2	30	1													
600		600	1	21	180	6													
400		400		81	120	4													
800		800	1	61	240	8													
300		300		61	90	3													
400		400		81	120	4													
150		150		30 1/2	45	1 1/2													
250		250		57	75	2 1/2													
10,100		10,100																	

ПРИМѢЧАНІЕ.

№ по порядку.	№ по последнему по лицевому делению, где оно имется.	Назначение части города, квартала и улицы и краткое обозначение отдѣльныхъ имуществъ.	Званіе, имя и фамилія владѣльца имущества.
298	-	Дерев. дома Крив. досками	Ковалева Луиза
299	-	Дерев. дома Крив. досками	Митвакн Мейда
300	-	Дерев. дома Крив. нестроит	Земляденскій Моиска
301	-	Дерев. дома Крив. нестроит	Юрсина Павла в
302	-	Дерев. дома Крив. досками	Степа Зейдаль
303	-	Дерев. дома Крив. нестроит	Фурманова Василиа
304	-	Дерев. дома Крив. нестроит	Юрсина Павла в
305	-	Дерев. 2х эт. дома Крив. нестроит	Рупенискій Мейда
306	-	Дерев. дома Крив. досками	Меринтовскій Арсентьевъ
307	-	Дерев. дома Крив. досками	Флюкс Мейда
308	-	Дерев. дома Крив. нестроит	Серова Гая
309	-	Дерев. дома Крив. нестроит	Усаев Шаура
310	-	Дерев. дома Крив. досками	Белоусовскій Дубинъ
311	-	Дерев. дома Крив. нестроит	Селедницкій Зейдаль
312	-	Дерев. дома Крив. досками	Борисовскій Берга
313	-	Дерев. дома Крив. нестроит	Кимербергъ Анника
314	-	Дерев. дома Крив. нестроит	Кассенскій Зейдаль
315	-	Дерев. дома Крив. нестроит	Силимовскій Зейдаль в
316	-	Дерев. дома Крив. нестроит	Кассенскій Мейда
317	-	Дерев. дома Крив. нестроит	Сонина Моиска
318	-	Дерев. дома Крив. нестроит	Полубовскій Кандринъ
319	-	Дерев. дома Крив. нестроит	Прасяка Мейда
320	-	Дерев. дома Крив. нестроит	Зоседеуки Мейда
321	-	Дерев. дома Крив. досками	Тартманъ Мейда
322	-	Дерев. дома Крив. нестроит	Аксентьевъ Мейда
323	-	Дерев. дома Крив. нестроит	Росина Обсти или
324	-	Дерев. дома Крив. нестроит	Теръ Левъ
325	-	Дерев. дома Крив. нестроит	Мурковъ Дубинъ
326	-	Дерев. дома Крив. досками	Земляденскій Анника

По окончательному предположенію раскладочной комисіи.			По окончательной повѣркѣ и исправленію геродской думою, или зачисляющимъ оную учрежденіемъ.			Оуб. Землем. ел. бр.		Ку ка имуществ. расч. бр.		ПРИМЪЧАНІЕ.
Относительная стоимость или цѣнность имущества.	Причитающийся налогъ на имущество, пропорціо-нально его стоимо-сти.	Относительная стоимость или цѣнность имущества.	Причитающийся налогъ на имущество, пропорціо-нально его стоимо-сти.	Рубль.	Коп.	Рубль.	Коп.	Рубль.	Коп.	
100		100		20	30	1				
200		200		41	60	2				
200		200		41	60	2				Домъ сномъ Землем. бр. 1150. - 1909. 20. Землем. бр. 5570. -
300		300		61	90	3				
300		300		61	90	3				
200		200		41	60	2				
400		400		81	120	4				
500		500		1	150	5				
100		100		20	30	1				
100		100		20	30	1				
100		100		20	30	1				
200		200		41	60	2				
400		400		81	120	4				Домъ сномъ Землем. бр. 1150. - 1909. 20. Землем. бр. 5570. -
250		250		51	75	2 1/2				
200		200		41	60	2				
150		150		30	45	1 1/2				
200		200		41	60	2				
200		200		41	60	2				
100		100		20	30	1				
400		400		81	120	4				
200		200		41	60	2				
200		200		41	60	2				
250		250		51	75	2 1/2				
400		400		81	120	4				
150		150		30	45	1 1/2				
400		400		81	120	4				
300		300		61	90	3				
100		100		20	30	1				
6800		6800								

№ по порядку.	№ по последнему полицейскому дѣленію, гдѣ оно имѣется.	Назначеніе части города, квартала и улицы и краткое обозначеніе отдѣльныхъ имуществъ.	Званіе, имя и фамилія владѣльца имущества.
327	-	Дерев. дома Крив. дв. и несл. двор	Бремизинъ Андрей
328	-	Дерев. дома Крив. дв. дв. двор	Штейнманъ Сергій
329	-	Дерев. дома Крив. несл. двор	Бремизинъ Андрей
330	-	Дерев. дома Крив. несл. двор	Калаша Карамовъ
331	-	Дерев. дома Крив. черемуха	Амударинскій Девъ
332	-	Дерев. дома Крив. черемуха	Амударинскій Девъ
333	-	Дерев. дома Крив. несл. двор	Портинъ Михаилъ
334	-	Дерев. дома Крив. несл. двор	Роговскій Девъ
335	-	Дерев. дома Крив. несл. двор	Муринъ Борисъ
336	-	Дерев. дома Крив. несл. двор	Муринъ Сергій
337	-	Дерев. дома Крив. несл. двор	Муринъ Девъ
338	-	Дерев. дома Крив. дв. двор	Дубинскій Александръ
339	-	Дерев. дома Крив. дв. двор	Богачевскій Александръ
340	-	Дерев. дома Крив. дв. двор	Торговскій Девъ
341	-	Дерев. дома Крив. черемуха	Вайсбергъ Девъ
342	-	Дерев. 2 <sup>я</sup> этаж. дома Крив. несл. двор	Рубинскій Александръ
343	-	Дерев. дома Крив. несл. двор	Ковача Сергій
344	-	Дерев. дома Крив. несл. двор	Александрскій Александръ
345	-	Дерев. дома Крив. несл. двор	Корчаковскій Девъ
346	-	Дерев. дома Крив. несл. двор	Теръ Дубинъ Васильевъ
347	-	Дерев. дома Крив. дв. двор	Рембоушскій Александръ
348	-	Дерев. дома Крив. несл. двор	Теръ Александръ Девъ
349	-	Дерев. дома Крив. несл. двор	Мерсманъ Александръ
350	-	Дерев. дома Крив. несл. двор	Амударинскій Девъ
351	-	Дерев. дома Крив. дв. двор	Мерсманъ Александръ
352	-	Дерев. дома Крив. дв. двор	Углицъ Александръ
353	-	Дерев. дома Крив. несл. двор	Меломанъ Карлъ
354	-	Дерев. дома Крив. несл. двор	Марковскій Александръ
355	-	Дерев. дома Крив. несл. двор	Рубинскій Александръ

По окончательному предположенію раскладочной комисіи.			По окончательной повѣркѣ и исправленію городской думою, или зачисляющимъ оную учрежденіемъ.			Аудит. вѣд. сбора	№ казны сбора	рассудки	ПРИМѢЧАНІЕ.
Относительная стоимость или величина имущества.	Причитающійся налогъ на имущество, пропорціо-нально его стоимости.	Относительная стоимость или величина имущества.	Причитающійся налогъ на имущество, пропорціо-нально его стоимости.	Рубл.	Коп.				
200		200	41	40	2				
300		300	61	60	3				
400		400	81	80	4				
400		400	81	80	4				
250		250	57	55	2 1/2				
300		300	61	60	3				
400		400	81	80	4				
300		300	61	60	3				
200		200	41	40	2				
300		300	61	60	3				
200		200	41	40	2				
200		200	41	40	2				
300		300	61	60	3				
400		400	81	80	4				
400		400	81	80	4				
800		800	1 61	2 40	8				
350		350	74	75	3 1/2				
300		300	61	60	3				
200		200	41	40	2				
400		400	81	80	4				
100		100	20 1/2	30	1				
300		300	61	60	3				
200		200	41	40	2				
600		600	1 21	1 80	6				
300		300	61	60	3				
200		200	41	40	2				
100		100	20 1/2	30	1				
200		200	41	40	2				
150		150	30 1/2	45	1 1/2				
8750		8750							

Домъ № 353 владѣнъ Александромъ Александровичемъ Мерсманомъ до 28 февраля 1909 года.



№ по порядку.	№ по последнему полицейскому дѣленію, гдѣ оно имѣется.	Назначеніе части города, квартала и улицы и краткое обозначеніе отдѣльныхъ имуществъ.	Званіе, имя и фамилія владѣльца имущества.	По окончательному предположенію раскладочной комисіи.		По окончательной потребности и исправленію городской думою, или захватившимъ оную учрежденіемъ.		Рубл.	Коп.	Рубл.	Коп.	Рубл.	Коп.	Рубл.	Коп.	Примѣчаніе.				
				Относительная стоимость или цѣнность имущества.	Причитающійся налогъ на имущество, пропорціо-нально его стоимости.	Относительная стоимость или цѣнность имущества.	Причитающійся налогъ на имущество, пропорціо-нально его стоимости.										Ф.	К.	Ф.	К.
356	-	Дерев. дома Крив., несамоход	Винокура Иура	100		100		20 1/2		30										
357	-	Дерев. дома Крив., несамоход	Кривичка Ренкоид	100		100		20 1/2		30										
358	-	Два дерев. дома Крив., несамоход	Борисовъ Иура Алексѣевъ	300		300		61		90										
359	-	Дерев. дома Крив., доскаши	Григорьевичъ Савельевъ	100		100		20 1/2		30										
360	-	Дерев. дома Крив., доскаши	Кривичка Кузя Александръ	100		100		20 1/2		30										
361	-	Дерев. дома Крив., доскаши	Дружковъ Яковъ	100		100		20 1/2		30										
362	-	Дерев. дома Крив., несамоход	Григорьевичъ Берко	100		100		20 1/2		30										
363	-	Дерев. дома Крив., коштано	Вологодичъ Дубинъ	100		100		20 1/2		30										
364	-	Дерев. дома Крив., веремича	Бабичъ Яковъ	100		100		20 1/2		30										
365	-	Дерев. дома Крив., веремича	Роджеревичъ Косимъ Косимовичъ	250		250		57		75										
366	-	Дерев. дома Крив., веремича	Авдеевъ Мелкисидъ	100		100		20 1/2		30										
367	-	Дерев. дома Крив., несамоход	Авдеевъ Мелкисидъ	200		200		41		60										
368	-	Дерев. дома Крив., доскаши	Котляревъ Иура Стефановичъ	150		150		30 1/2		45										
369	-	Дерев. дома Крив., веремича	Авдеевъ Мелкисидъ	300		300		61		90										
370	-	Дерев. дома Крив., доскаши	Косишверкинъ Стефанъ	150		150		30 1/2		45										
371	-	Дерев. дома Крив., несамоход	Штабелевичъ Зеноновичъ	150		150		30 1/2		45										
372	-	Дерев. дома Крив., несамоход	Мещеряковъ Иура	300		300		61		90										
373	-	Дерев. дома Крив., несамоход	Винокура Мелкисидъ Яковлевъ	400		400		81		120										
374	-	Дерев. дома Крив., коштано	Французинъ Дубинъ	400		400		81		120										
375	-	Дерев. дома и коштано сибирякъ Кривича доскаши	Дружковскій Фридрихъ	300		300		61		90										
376	-	Дерев. дома Крив., несамоход	Кивченко Елена	300		300		61		90										
377	-	Дерев. дома Крив., веремича	Френкевъ Фридрихъ	200		200		41		60										
378	-	Дерев. 2хъ этажей дома Кр., Французинъ	Френкевъ Фридрихъ	400		400		81		120										
379	-	Дерев. дома Крив., несамоход	Белодубскийъ Фридрихъ	200		200		41		60										
380	-	Дерев. дома Крив., драгошн	Истринъ Савель	100		100		20 1/2		30										
381	-	Дерев. дома Крив., драгошн	Силванъ Иванъ Яковлевичъ	150		150		30 1/2		45										
382	-	Дерев. дома Крив., драгошн	Винокура Дубинъ	100		100		20 1/2		30										
383	-	Дерев. дома Крив., драгошн	Косишверкинъ Яковъ	200		200		41		60										
				5450		5450														

Исчислено по выпискамъ Франца Якова Мещерякова по выпискамъ Франца Якова Мещерякова на сего числа 1862 г.

№ по порядку.	№ по последнему по лицевому делению, где оно находится.	Назначение части города, квартала и улицы и краткое обозначение отдельных имуществъ.	Званіе, имя и фамилія владельца имущества.
384	-	Дерев. дома Крив. воитова	Новака Леида
385	-	Дерев. 2 <sup>е</sup> этаж. Дома Кр. нелиц.	Рохвицка Ушер
386	-	Дерев. дома Крив. воитова	Грегора Мендела
387	-	Дерев. дома Крив. нелиц.	Кибарова Струва
388	-	Дерев. дома Крив. нелиц.	Винарскій Михалъ
389	-	Дерев. дома Крив. герешура	Рабинова Боруха
390	-	Дерев. дома Крив. герешура	Эврейск. Марка Габва
391	-	Дерев. дома Крив. воитова	Котлярскій Дубля
392	-	Дерев. дома Крив. саосиона	Фурманъ Максимъ
393	-	Дерев. дома Крив. саосиона	Каминскій Ступица
394	-	Дерев. дома Крив. нелиц.	Досевоиъ Михаилъ
395	-	Дерев. дома Крив. дрискаси	Шмушкинъ Висла
396	-	Дерев. дома Крив. нелиц.	Шерманъ Лука
397	-	Дерев. дома Крив. нелиц.	Тришавскій Аридеида
398	-	Дерев. дома Крив. дрискаси	Горобушкинъ Висла
399	-	Дерев. дома Крив. нелиц.	Ашурмановскій Исид
400	-	Дерев. дома Крив. дрискаси	Фурманъ Боруха и и Мова Юкенъ
401	-	Дерев. дома Крив. дрискаси	Венришовскій Исид
402	-	Дерев. дома Крив. дрискаси	Потомскій Дубля
403	-	Дерев. дома Крив. саосиона	Фурмановскій Рахмановъ
404	-	Дерев. дома Крив. нелиц.	Ашурманъ Струва
405	-	Дерев. дома Крив. дрискаси	Завоюва Мана
406	-	Дерев. Кочина Крив. нелиц.	Оксенбергъ
-	-	и Ансони Оксада	Аксенъ
407	-	Дерев. дома Крив. саосиона	Богомоловскій Ашурманъ
408	-	Дерев. дома Крив. саосиона	Висветскій Ашурманъ
409	-	Дерев. дома Крив. дрискаси	Пашманъ Лука
410	-	Дерев. дома Крив. дрискаси	Белодоговскій Лука

По окончательному предположенію раскладочной комисіи.		По окончательной повѣркѣ и исправленію городской думою, или зачисляющимъ оную учрежденіемъ.		П Р И М Ъ Ч А Н І Е.			
Относительная стоимость или цѣнность имущества.	Причитающийся налогъ на имущество, пропорціо-пально его стоимости.	Относительная стоимость или цѣнность имущества.	Причитающийся налогъ на имущество, пропорціо-пально его стоимости.	С Р Е Б Р О М Ь.			
				РУБЛИ	РУБЛИ	КОП.	КОП.
100		100		20 1/2	30	1	
200		200		41	60	2	
200		200		41	60	2	
100		100		20 1/2	30	1	
350		350		71	15	2 1/2	
300		300		61	90	3	
100		100		20 1/2	30	1	
400		400		81	120	4	
100		100		20 1/2	30	1	
200		200		41	60	2	
400		400		81	120	4	
400		400		81	120	4	
250		250		57	75	2 1/2	
100		100		20 1/2	30	1	
400		400		81	120	4	
250		250		57	75	2 1/2	
200		200		41	60	2	
400		400		81	120	4	
100		100		20 1/2	30	1	
100		100		20 1/2	30	1	
100		100		20 1/2	30	1	
300		300		61	90	3	
100		100		20 1/2	30	1	
600		600		121	180	6	
100		100		20 1/2	30	1	
100		100		20 1/2	30	1	
100		100		20 1/2	30	1	
100		100		20 1/2	30	1	
5450		5450					

Заявленіе Куріи  
Досевоиъ 24 августа 1872.

№ по порядку.	№ по последнему по- линейному делению, гдѣ оно имѣется.	Назначеніе части города, квартала и улицы и краткое обозначеніе отдѣльныхъ имуществъ.	Званіе, имя и фамилія вла- дѣльца имущества.
411	-	Дерев. дома Крив. несл. город	Михаилъ Шелуха
412	-	Дерев. дома Крив. несл. город	Городской Маріе Арон
413	-	Дерев. дома Крив. несл. город	Бибисарина Пелагея
414	-	Дерев. дома Крив. несл. город	Бетова Мелод
415	-	Дерев. дома Крив. несл. город	Ген. Мура Павел
416	-	Два дерев. дома Крив. несл. город	Ивановскій Михаилъ Арон
417	-	Дерев. дома Крив. несл. город	Городской Александръ Павел
418	-	Дерев. дома Крив. несл. город	Ширеминская Мура Анна
419	-	Дерев. дома Крив. несл. город	Городской Маріе Арон
420	-	Дерев. дома Крив. несл. город	Козина Александр
421	-	Дерев. дома Крив. несл. город	Михайловскій Александр
422	-	Дерев. дома Крив. несл. город	Александръ Яков
423	-	Два дерев. дома Крив. несл. город	Богатина Катерина
424	-	Дерев. дома Крив. несл. город	Михайловскій Александр
425	-	Дерев. дома Крив. несл. город	Михайловскій Михаил
426	-	Дерев. дома Крив. несл. город	Бибисарина Анна
427	-	Дерев. дома Крив. несл. город	Бибисарина Анна
428	-	Дерев. дома Крив. несл. город	Михайловскій Михаил
429	-	Дерев. дома Крив. несл. город	Александровскій Александр
430	-	Дерев. дома Крив. несл. город	Александръ Шелуха
431	-	_____	Григорьевская Марія
432	-	_____	Годрина Яков
433	-	_____	Черкаевскій Михаил
434	-	_____	Семартема Арон
435	-	_____	Кливербергъ Александр
436	-	_____	Соболевъ Бенуа
437	-	_____	Михаилъ Рина
438	-	_____	Богатина Мура Александр
439	-	_____	Мадановскій Михаил

По окончательному предположенію раскладочной комисіи.					По окончательной потребѣ и ис- правленію герцогской думою, или замѣняющимъ оную учрежденіемъ.					
Относительная стоимость или ценность имуще- ства.	Причитающійся налогъ на имуще- ство, пропорціо- нально его стои- мости.				Относительная стоимость или ценность имуще- ства.	Причитающійся налогъ на имуще- ство, пропорціо- нально его стои- мости.				
	Рубл.	Коп.	Рубл.	Коп.		Рубл.	Коп.	Рубл.	Коп.	
300					300			61	71	3
250					250			57	75	2 1/2
400					400			81	20	4
100					100			20 1/2	30	1
100					100			20 1/2	30	1
1200					1200			2 41	3 60	12
200					200			41	60	2
150					150			30 1/2	45	1 1/2
100					100			20 1/2	30	1
200					200			41	60	2
150					150			30 1/2	45	1 1/2
150					150			30 1/2	45	1 1/2
500					500			1 1	1 50	5
100					100			20 1/2	30	1
100					100			20 1/2	30	1
1200					1200			2 41	3 60	12
100					100			20 1/2	30	1
100					100			20 1/2	30	1
100					100			20 1/2	30	1
100					100			20 1/2	30	1
100					100			20 1/2	30	1
100					100			20 1/2	30	1
200					200			41	60	2
200					200			41	60	2
100					100			20 1/2	30	1
100					100			20 1/2	30	1
100					100			20 1/2	30	1
200					200			41	60	2
200					200			41	60	2
100					100			20 1/2	30	1
100					100			20 1/2	30	1
200					200			41	60	2
6,800					6,800					

Примѣчаніе.

СЕРЕБРОМЪ.

Рубл. Коп. Рубл. Коп.

№ по порядку.	№ по последнему по- лицейскому дѣленію, гдѣ оно имѣется.	Назначеніе части города, квартала и улицы и краткое обозначеніе отдѣльныхъ имуществъ.	Званіе, имя и фамилія вла- дѣльца имущества.
441	—	—	Гитманъ Муромецъ
442	—	—	Смирновъ Яков
443	—	—	Сорокинскій Иванъ
444	—	—	Девисъ Яковъ
445	—	—	Теръ Евсей
446	—	—	Родимовъ Семіонъ
447	—	—	Родимовъ Шелестъ
448	—	—	Смирновъ Михаилъ
449	—	—	Смирновъ Михаилъ
450	—	—	Френцъ Козма
451	—	—	Брусиловъ Евсей
452	—	—	Давыдовъ Мой
453	—	—	Домской Нурманъ
454	—	—	Ивановъ Александръ
455	—	—	Космодемьянъ Берка
456	—	—	Духовный Андрей
457	—	—	Мелевскій Андрей
458	—	—	Городской Андрей
459	—	—	Кисельва Моисей
460	—	—	Девисъ Яковъ
461	—	—	Смоленскій Андрей
462	—	—	Фредерикъ Берка
463	—	—	Теръ Берка
464	—	—	Смоленскій Андрей
465	—	—	Смирновъ Яковъ
466	—	—	Масловскій Яковъ
467	—	—	Теръ Яковъ
468	—	—	Белозерскій Моисей

По окончательному предположенію раскладочной комисіи.			По окончательной повѣркѣ и ис- правленію геродской дужою, или завѣняющимъ оную учрежденіемъ.			Примѣчаніе
Относительная стоимость или цѣнность имуще- ства.	Причитающийся налогъ на имуще- ство, пропорціо- нально его стои- мости.	Относительная стоимость или цѣнность имуще- ства.	Причитающийся налогъ на имуще- ство, пропорціо- нально его стои- мости.	Руб.	Коп.	
100	100	100	20 1/2	30	—	<p>Слова Кременскіе напечатаны въ справкѣ № 127 Всѣхъ имѣній и у сего словахъ изъяснено по указу отъ 1782 24 ст. 1</p>
100	100	100	20 1/2	30	—	
300	300	300	61	90	3	
200	200	200	41	60	2	
100	100	100	20 1/2	30	—	
100	100	100	20 1/2	30	—	
100	100	100	20 1/2	30	—	
100	100	100	20 1/2	30	—	
100	100	100	20 1/2	30	—	
100	100	100	20 1/2	30	—	
100	100	100	20 1/2	30	—	
100	100	100	20 1/2	30	—	
100	100	100	20 1/2	30	—	
100	100	100	20 1/2	30	—	
200	200	200	41	60	2	
200	200	200	41	60	2	
100	100	100	20 1/2	30	—	
100	100	100	20 1/2	30	—	
100	100	100	20 1/2	30	—	
100	100	100	20 1/2	30	—	
100	100	100	20 1/2	30	—	
100	100	100	20 1/2	30	—	
100	100	100	20 1/2	30	—	
3500	3500	3500	700	1050	—	

Слова Смоленскіе напечатаны  
въ справкѣ № 127  
Всѣхъ имѣній и у сего  
словахъ изъяснено по  
указу отъ 1782 24 ст. 1

№ по порядку.	№ по последнему по- лицейскому дѣленію, гдѣ оно имѣется.	Назначеніе части города, квартала и улицы и краткое обозначеніе отдѣльныхъ имуществъ.	Званіе, имя и фамилія вла- дѣльца имущества.
470	-	" " " "	Евг. Соловьевъ
471	-	" " " "	Губининъ Александръ
472	-	" " " "	Губининъ Александръ
473	-	" " " "	Губининъ Александръ
474	-	" " " "	Губининъ Александръ
475	-	" " " "	Губининъ Александръ
<u>Могилы Преставшихъ</u>			1 Ученова- Св.реш.
476	-	Дерев. дома Криві, соломенный огорода.	Турский Константинъ
477	-	Дерев. дома Криві, соломенный огорода.	Турский Константинъ
478	-	Дерев. дома Криві, соломенный огорода.	Турский Константинъ
479	-	Дерев. дома Криві, соломенный огорода.	Турский Константинъ
480	-	Дерев. дома Криві, соломенный огорода.	Турский Константинъ
481	-	Дерев. дома Криві, соломенный огорода.	Турский Константинъ
482	-	Дерев. дома Криві, соломенный огорода.	Турский Константинъ
483	-	Дерев. дома Криві, соломенный огорода.	Турский Константинъ
484	-	Дерев. дома Криві, соломенный огорода.	Турский Константинъ
485	-	Дерев. дома Криві, соломенный огорода.	Турский Константинъ
486	-	Дерев. дома Криві, соломенный огорода.	Турский Константинъ
487	-	Дерев. дома Криві, соломенный огорода.	Турский Константинъ
488	-	Дерев. дома Криві, соломенный огорода.	Турский Константинъ
489	-	Дерев. дома Криві, соломенный огорода.	Турский Константинъ
490	-	Дерев. дома Криві, соломенный огорода.	Турский Константинъ
491	-	Дерев. дома Криві, соломенный огорода.	Турский Константинъ
492	-	Дерев. дома Криві, соломенный огорода.	Турский Константинъ
493	-	Дерев. дома Криві, соломенный огорода.	Турский Константинъ

По окончательному предположенію раскладочной комисіи.			По окончательной повѣркѣ и ис- правленію геродской дуюю, или завѣняющимъ оную учрежденіемъ.			Рубль Коп.	Рубль Коп.	Рубль Коп.	Рубль Коп.
Относительная стоимость или ценность имуще- ства.	Причитающійся налогъ на имуще- ство, пропорціо- нально его стои- мости.	Относительная стоимость или ценность имуще- ства.	Причитающійся налогъ на имуще- ство, пропорціо- нально его стои- мости.	Рубль	Коп.				
100	100	100	100	20 1/2	30	1			
100	100	100	100	20 1/2	30	1			
200	200	200	200	41	60	2			
200	200	200	200	41	60	2			
200	200	200	200	41	60	2			
100	100	100	100	20 1/2	30	1			
200	200	200	200	41	60	2			
		1,100							
107,450	107,450	107,450	107,450	218	12 1/2	322,35			
100	100	100	100	20 1/2	30	1			5 1/2 по имуществу 30 коп. в рубль
300	300	300	300	61	90	3			2 по 5 в. по имуществу 16 коп. в рубль
500	500	500	500	101	150	5			2 по 5 в. по имуществу 16 коп. в рубль
200	200	200	200	41	60	2			1 по 3 в. по имуществу 10 коп. в рубль
200	200	200	200	41	60	2			1 по 3 в. по имуществу 10 коп. в рубль
300	300	300	300	61	90	3			1 по 5 в. по имуществу 16 коп. в рубль
200	200	200	200	41	60	2			1 по 3 в. по имуществу 10 коп. в рубль
200	200	200	200	41	60	2			
250	250	250	250	51	75	2 1/2			
250	250	250	250	51	75	2 1/2			
200	200	200	200	41	60	2			
100	100	100	100	20 1/2	30	1			5 1/2 по имуществу 30 коп. в рубль
100	100	100	100	20 1/2	30	1			
150	150	150	150	30 1/2	45	1 1/2			
100	100	100	100	20 1/2	30	1			
400	400	400	400	81	120	4			
250	250	250	250	51	75	2 1/2			
250	250	250	250	51	75	2 1/2			
5150	5150	5150	5150						

П Р И М Ъ Ч А Н І Е .

№ по порядку.	№ по последнему по-лицейскому дѣленію, гдѣ оно находится.	Назначеніе части города, квартала и улицы и краткое обозначеніе отдѣльныхъ имуществъ.	Званіе, имя и фамилія владѣльца имущества.	По окончательному предположенію раскладочной комисіи.			По окончательной повѣркѣ и исправленію городской думою, или заѣзжающимъ новую учрежденіемъ.				Примѣчаніе	
				Относительная стоимость или цѣнность имуще-ства.	Причитающийся налогъ на имуще-ство, пропорціо-нально его стои-мости.	Относительная стоимость или цѣнность имуще-ства.	Причитающийся налогъ на имуще-ство, пропорціо-нально его стои-мости.	Рубль.		Коп.		
								Рубль.	Коп.	Рубль.		Коп.
494	-	Дерев. дома Крив. посольскій	Мамонтовскій Александръ	600		600	1	21	1	80	0	
495	-	Дерев. дома Крив. сослано съ оград.	Мельничскій Киріилъ	200		200		41		60	2	1/2 3д. 29 коп. въ имущественн. вѣдѣн.
496	-	Дерев. дома Крив. сослано съ оград.	Кривошеинскій Мартинъ	450		450		91	1	35	1/2	
497	-	Дерев. дома Крив. сослано съ оград.	Рыбачинскій Стефанъ	200		200		41		60	2	1/2 3д. 29 коп. въ имущественн. вѣдѣн.
498	-	Дерев. дома Крив. сослано съ оград.	Соловьевскій Павелъ	100		100		20 1/2		30	1	
499	-	Дерев. дома Крив. сослано съ оград.	Годаревскій Григорій	300		300		61		90	3	
500	-	Дерев. дома Крив. сослано съ оград.	Годаревскій Иванъ Ивановичъ	350		350		71	1	5	3/2	
501	-	Дерев. дома Крив. сослано съ оград.	Годаревскій Павелъ	150		150		30 1/2		45	1 1/2	
502	-	Дерев. дома Крив. сослано съ оград.	Александровскій Сосисъ	100		100		20 1/2		30	1	
503	-	Дерев. дома Крив. сослано съ оград.	Андеревскій Кародимъ	250		250		57		75	2 1/2	
504	-	Дерев. дома Крив. сослано съ оград.	Орловская Матвѣевна	200		200		41		60	2	1/2 3д. 29 коп. въ имущественн. вѣдѣн.
505	-	Дерев. дома Крив. сослано съ оград.	Орловская Мелія	200		200		41		60	2	1/2 3д. 29 коп. въ имущественн. вѣдѣн.
506	-	Дерев. дома Крив. сослано съ оград.	Добровольскій Иванъ Ивановичъ	350		350		71	1	5	3/2	
507	-	Дерев. дома Крив. сослано съ оград.	Воздвиженскій Иванъ Ивановичъ	300		300		61		90	3	
508	-	Дерев. дома Крив. сослано съ оград.	Добровольскій Николай	350		350		71	1	5	3/2	
509	-	Дерев. дома Крив. сослано съ оград.	Филипповскій Антонъ	200		200		41		60	2	
510	-	Дерев. дома Крив. сослано съ оград.	Тележковскій Иванъ	100		100		20 1/2		30	1	
511	-	Дерев. дома Крив. сослано съ оград.	Толкачевскій Александръ	200		200		41		60	2	
512	-	Дерев. дома Крив. несут, въ оградѣ		3000		3000	6	4	9		30	
513	-	Дерев. дома Крив. несут		100		100		20 1/2		30	1	
514	-	Дерев. Кувуд Крив. сослано	Андреевнча	100		100		20 1/2		30	1	
515	-	Дерев. Стебларъ Крив. несут	Иванъ Кукушнча	150		150		30 1/2		45	1 1/2	
516	-	Дерев. Комомид Крив. сослано		150		150		30 1/2		45	1 1/2	
517	-	Дерев. дома Крив. сослано	Суржорскій Григорій	200		200		41		60	2	
518	-	Дерев. дома Крив. сослано съ оград.	Вуржорскій Александръ	150		150		30 1/2		45	1 1/2	
519	-	Дерев. дома Крив. сослано съ оград.	Вуржорскій Александръ	200		200		41		60	2	
520	-	Дерев. дома Крив. сослано съ оград.	Вуржорскій Александръ	950		950		57		75	2 1/2	
521	-	Дерев. дома Крив. сослано съ оград.	Вуржорскій Александръ	100		100		20 1/2		30	1	
522	-	Дерев. дома Крив. сослано съ оград.	Мошаревскій Степанъ	350		350		71	1	5	3/2	
				9350		9350						

№ по порядку.	№ по последнему по-лицейскому дѣленю, гдѣ оно имѣется.	Назначеніе части города, квартала и улицы и краткое обозначеніе отдѣльныхъ имуществъ.	Званіе, имя и фамилія владѣльца имущества.
523	"	Дерев. дома Крив, солошина съ постр. и др.	Петровскій Стефанъ
524	"	Дерев. дома Крив, солошина съ постр. и др.	Петровскій Павелъ
525	"	Дерев. дома Крив, солошина съ постр. и др.	Мокеевскій Фроимъ
526	"	Дерев. дома Крив, солошина съ постр. и др.	Мокеевскій Николай
527	"	Дерев. дома Крив, солошина съ постр. и др.	Мокеевскій Фроимъ
528	"	Дерев. дома Крив, солошина съ постр. и др.	Петровскій Григорій
529	"	Дерев. дома Крив, солошина съ постр. и др.	Домашневскій Иванъ
530	"	Дерев. дома Крив, солошина съ постр. и др.	Тевеловскій Григорій
531	"	Дерев. дома Крив, солошина съ постр. и др.	Светицкскій Александръ
532	"	Дерев. дома Крив, солошина съ постр. и др.	Мелиушкинъ Николай
533	"	Дерев. дома Крив, солошина съ постр. и др.	Петровская Агнесія
534	"	Дерев. дома Крив, солошина съ постр. и др.	Петровскій Фроимъ
535	"	Дерев. дома Крив, солошина съ постр. и др.	Петровскій Яковъ
536	"	Дерев. дома Крив, солошина съ постр. и др.	Гуржскій Иванъ
537	"	Дерев. дома Крив, солошина съ постр. и др.	Макушевскій Григорій
538	"	Дерев. дома Крив, солошина съ постр. и др.	Земковскій Фроимъ
539	"	Дерев. дома Крив, солошина съ постр. и др.	Земковскій Иванъ
540	"	Дерев. дома Крив, солошина съ постр. и др.	Кедринковскій Николай
541	"	Дерев. дома Крив, солошина съ постр. и др.	Вадимовскій Стефанъ
542	"	Дерев. дома Крив, солошина съ постр. и др.	Мокеевскій Александръ
543	"	Дерев. дома Крив, солошина съ постр. и др.	Мокеевскій Петръ
544	"	Дерев. дома Крив, солошина съ постр. и др.	Алиевскій Николай
545	"	Дерев. дома Крив, солошина съ постр. и др.	Петровскій Павелъ
546	"	Дерев. дома Крив, солошина съ постр. и др.	Матковскій Павелъ
547	"	Дерев. дома Крив, солошина съ постр. и др.	Вельковскій Григорій
548	"	Дерев. дома Крив, солошина съ постр. и др.	Теломовскій Стефанъ
549	"	Дерев. дома Крив, солошина съ постр. и др.	Мокеевскій Григорій
550	"	Дерев. дома Крив, солошина съ постр. и др.	Германовскій Максимъ
551	"	Дерев. дома Крив, солошина съ постр. и др.	Красовскій Александръ

По окончательному предположенію раскладочной комисіи.			По окончательной повѣркѣ и исправленію городской думою, или заступающимъ оную учрежденіемъ.			ПРИМѢЧАНІЕ.					
Относительная стоимость или цѣнность имуще-ства.	Причитающійся налогъ на имуще-ство, пропорціо-нально его стои-мости.	Относительная стоимость или цѣнность имуще-ства.	Причитающійся налогъ на имуще-ство, пропорціо-нально его стои-мости.	СЕРЕБРОМЪ.							
				РУБЛ.	РУБЛ.	КОП.	КОП.	Р.	К.	Р.	К.
250		250	57	75	1/2						
500		500	1	1	50	5					
150		150	30 1/2	45	1 1/2						
300		300	61	90	3						
150		150	30 1/2	45	1 1/2						
200		200	41	60	2						
300		300	61	90	3						
500		500	1	1	50	5					
200		200	41	60	2						
200		200	41	60	2						
250		250	57	75	1 1/2						
200		200	41	60	2						
300		300	61	90	3						
400		400	81	120	4						
300		300	61	90	3						
150		150	30 1/2	45	1 1/2						
150		150	30 1/2	45	1 1/2						
200		200	41	60	2						
600		600	1	21	180	6					
300		300	61	90	3						
100		100	20 1/2	30	1						
100		100	20 1/2	30	1						
100		100	20 1/2	30	1						
150		150	30 1/2	45	1 1/2						
150		150	30 1/2	45	1 1/2						
200		200	41	60	2						
150		150	30 1/2	45	1 1/2						
150		150	30 1/2	45	1 1/2						
150		150	30 1/2	45	1 1/2						
6850		6850									

77 к. посп. н. м. в. 23 с. 1881 г.  
 77 к. 25 с. 1881 г.  
 1/2 3 к. посп. н. м. в. 23 с. 1881 г.

№ по порядку.	№ по последнему по-лицейскому дѣленію, гдѣ оно имѣется.	Назначеніе части города, квартала и улицы и краткое обозначеніе отдѣльныхъ имуществъ.	Званіе, имя и фамилія владѣльца имущества.
552		Деревн. дворъ Крив. сосисама	Куримскій Георгій И
553		Деревн. дворъ Крив. сосисама	Добровольскій Григорій И
554		Дерев. дворъ Крив. сосисама	Добровольскій Константинъ И
555		Дерев. дворъ Крив. сосисама	Студимскій Александръ И
556		Дерев. дворъ Крив. сосисама	Бенуэльскій Владимиръ И
557		Дерев. дворъ Крив. сосисама	Биранинскій Антонъ И
558		Дерев. дворъ Крив. сосисама	Тюке Нелвелъ И
559		Дерев. дворъ Крив. сосисама	Тюлевскій Нелтръ И
560		Дерев. дворъ Крив. сосисама	Ткачурскій Антонъ И
561		Дерев. дворъ Крив. сосисама	Владимирскій Промиславъ И
562		Дерев. дворъ Крив. сосисама	Дремеска Иванъ И
563		Дерев. дворъ Крив. сосисама	Владимирскій Павла И
564		Дерев. дворъ Крив. сосисама	Владимирскій Михаилъ И
565		Дерев. дворъ Крив. сосисама	Касюковскій Иванъ И
566		Дерев. дворъ Крив. сосисама	Сирота Григорій И
567		Дерев. дворъ Крив. сосисама	Вондурскій Иванъ И
568		Дерев. дворъ Крив. сосисама	Завидскій Валентинъ И
569		Дерев. дворъ Крив. сосисама	Симоновскій Кордентъ И

По окончательному предположенію раскладочной комисіи.			По окончательной повѣркѣ и исправленію герольской думою, или замянующимъ оную учрежденіемъ.			Примѣчаніе.	
Относительная стоимость или цѣнность имуще-ства.	Причитающійся налогъ на имуще-ство, пропорціо-нально его стои-мости.	Относительная стоимость или цѣнность имуще-ства.	Причитающійся налогъ на имуще-ство, пропорціо-нально его стои-мости.	Р.	К.	Р.	К.
150		150	30%	45	1/2		
150		150	30%	45	1/2		
100		100	20%	30	1		
150		150	30%	45	1/2		
150		150	30%	45	1/2		
200		200	30%	60	2		
150		150	30%	45	1/2		
150		150	30%	45	1/2		
150		150	30%	45	1/2		
200		200	30%	60	2		
300		300	30%	90	3		
100		100	20%	30	1		
150		150	30%	45	1/2		
150		150	30%	45	1/2		
800		800	30%	240	8		
150		150	30%	45	1/2		
600		600	30%	180	6		
200		200	30%	60	2		
4000		4000					
24050		24050	48	87	72	15	
1158,800		1158,800	2348	3478	167	66	

Итого съ Крив. сосисама 24050

А всего 1158,800

190 года 14 рубль 10 коп. за годъ отъ Крив. сосисама, опредѣленъ на 1909 годъ эти же деньги со 100 руб. отъ Крив. сосисама 20% отъ Крив. сосисама

Человекъ Касюковъ

Владимиръ Судар-скій

Антонъ Дубинкинъ

1909 года 14 рубль 10 коп. за годъ отъ Крив. сосисама

Касюковъ Владиміръ

Всѣмъ жителямъ за сѣбѣ 1909 составленъ во всемъ отъ Крив. сосисама Касюковъ Иванъ Владиміръ

Касюковъ Владиміръ

Всѣмъ жителямъ за сѣбѣ 1909 составленъ во всемъ отъ Крив. сосисама Касюковъ Иванъ Владиміръ

Касюковъ Владиміръ

Всѣмъ жителямъ за сѣбѣ 1909 составленъ во всемъ отъ Крив. сосисама Касюковъ Иванъ Владиміръ

Касюковъ Владиміръ

Всѣмъ жителямъ за сѣбѣ 1909 составленъ во всемъ отъ Крив. сосисама Касюковъ Иванъ Владиміръ





Въ сей книгѣ перенумерованныхъ, прошнурованныхъ и печатью  
Губернскаго Правленія припечатанныхъ *два столба*  
(200) листовъ. *Ноября 10* дня 1906 г.

Совѣтникъ *[Signature]*

*П* Начальникъ Газетнаго Стола

*[Signature]*



