

Київськ. Обл. іст. архів

№ 5

ФОНД № 733 ОП. № 1 СТР. № 5

По описи № 6.  
Пересылочная  
книга. Олшанской  
Множан. Угравы.  
За 1910 года

ФОНД № 733 ОП. № 1 СТР. № 5

Київськ. Обл. іст. архів  
№ \_\_\_\_\_

# НАСТА

Відомості про діяльність української революційної боротьби в Україні та в зарубіжжю в період з 1917 по 1920 рік.

Київський історичний архів

3696

# КНИГА

на записку прихода и расхода пересыльных суммъ: свѣчнаго и вспомогательныхъ коробочныхъ сборовъ, паспортныхъ, на пополне-  
ніе больничной недоимки и другихъ, кромѣ суммъ обществен-  
наго сбора.

*Соловьевскаго* Мѣщанскаго управленія.

на 1910 годъ.



**Примѣчаніе:** Деньги, вносимыя въ настоящую книгу, предварительно записываются по общей книгѣ, изъ которой выдается или отсылается вносящему деньги квитанція.

П Р И Х О Д Ъ.												
№ по порядку.	Время поступления денег.	Отъ кого деньги поступили, при какой бумагѣ или личною заявленіи, на какой предметъ: на пополненіе недоимки или оклада, или-же пополненіе особыхъ взысканій.	Количество и категоріи суммъ.									
			Свѣчнаго ра.	Вспомогательнаго коробочнаго.	Паспортныхъ пошлинъ.	На пополненіе большой доимки.	Другихъ сборовъ, кромѣ общественнаго, съ показан. въ третьей графѣ какихъ именно.	Итого.				
Руб.	К.	Руб.	К.	Руб.	К.	Руб.	К.	Руб.	К.	Руб.	К.	
		Транспортъ . . . . .										
1	Май	Послужено при ставѣ 3 Стана Каиевскаго уездѣ въ записки съ слом-ла тарнопольскаго	30									
2	2	при ставѣ 3 Стана Звенигородскаго уездѣ при перевозѣ 3хъ съ 2374 въ записки съ Архима Антошанскаго	50									
3	Мноид 15	Послужено у вѣн-ны Котмендренко за паспорт тизра при леху			15	15						
4	Чолод 5	Послужено у Шенд-Верна Ковидновскаго за паспортной Анненки			15	15						
Итого . . . . .			80		30							

Р А С Х О Д Ъ.											
№ по порядку.	Время выписки въ расходъ.	Куда или кому при какой бумагѣ деньги отсылаются и на какой предметъ.	Количество и категоріи суммъ.								Отмѣтка въ полученіи квитанціи.
			Свѣчнаго сбора.	Вспомогательнаго коробочнаго.	Паспортныхъ пошлинъ.	На пополненіе большой доимки.	Другихъ сборовъ, кромѣ общественнаго, съ показан. въ третьей графѣ какихъ именно.	Итого.			
Руб.	К.	Руб.	К.	Руб.	К.	Руб.	К.	Руб.	К.	Руб.	К.
Решенка въ приемѣ заказной корреспонденціи.											
		Въ <i>Звенигородъ</i> № 173									
		на свидѣтели и на тиненіи Архима Моргитовскому						31			31. 173.
Итого . . . . .								31			31

Решенка въ приемѣ заказной корреспонденціи.  
 Въ *Звенигородъ* № 173  
 31  
 ОЛЫШАНА ЖЕВ  
 15110  
 а

П Р И Х О Д Ъ.										
№ по порядку.	Время поступления денег.	Отъ кого деньги поступили, при какой бумагѣ или личномъ заявленіи, на какой предметъ: на пополненіе недоимки или оклада, или-же пополненіе особыхъ взысканій.	Количество и категоріи суммъ.							ИТОГО.
			Свѣчнаго сбора.	Вспомогательнаго коробочнаго.	Паспортныхъ пошлинъ.	На пополненіе большой недоимки.	Другихъ сборовъ, кромѣ общественнаго, съ показан. въ третьей граффѣ какихъ именно.	РУБ.	К.	
1	Май 1	Получено отъ пристава 3 Стана Каиевскаго уездъ въ Звенигородскомъ уездѣ за тарнопольскаго	30							
2	2	пристава 3 Стана Звенигородскаго уездъ при переводѣ за № 2374 въ Звенигородскомъ уездѣ	50							
3	Май 15	получено у вѣд. мѣ Котляревскаго за паспортную плату			15	15				
4	Уездъ 5	получено у Шендера Верна Ковалевскаго за паспортной платой			15	15				
Итого . . .			80		30	15				

Почтово-географическое ведомство отбѣдять передъ отправителемъ за утрату заказанаго почтового отправления на основаніи дѣствующихъ почтовыхъ постановленій и конвенцій. Съ прошеніемъ по сему предмету отправитель долженъ обратиться въ теченіи двухъ лѣтъ (для внутреннихъ отправленій) и одного года (для международныхъ отправленій) со дня подачи на почтовое ведомство отправления въ тому главному управленію, въ вѣдѣніи коего состоитъ почтовое ведомство отправления въ томъ главномъ управленіи, съ представленіемъ настоящей росписки или въ учрежденіи мѣста подачи такого отправления, съ представленіемъ, чтобы вознагражденіе было выдано въ пользу отправления. Если отправитель пожелаетъ, чтобы вознагражденіе было выдано не ему, а другому лицу, то долженъ представить почтовую росписку, а не копию съ нея.

Р А С Х О Д Ъ.										
№ по порядку.	Время выписки въ расходъ.	Куда или кому при какой бумагѣ деньги отсылаются и на какой предметъ.	Количество и категоріи суммъ.							Отмѣтка въ полученіи квитанціи.
			Свѣчнаго сбора.	Вспомогательнаго коробочнаго.	Паспортныхъ пошлинъ.	На пополненіе большой недоимки.	Другихъ сборовъ, кромѣ общественнаго, съ показан. въ третьей граффѣ какихъ именно.	ИТОГО.		
1	Авг. 15	Транспортъ израсходовано на отсылку паспортовъ на имѣніи князя Армии Морштинскому			31					31. 173.
Итого . . .					31					31

1	2		3		4		5		6		7		8		9	
П Р И Х О Д Ъ.																
Количество и категориі суммъ.																
№ по порядку.	Время поступления денегъ.	Отъ кого деньги поступили, при какой бумагѣ или личною заявленіи, на какой предметъ: на пополненіе недоимки или оклада, или-же пополненіе особыхъ взъсканій.	Свѣчнаго сбора.		Вспомогательнаго корочбонаго.		Паспортныхъ пошлинъ.		На пополненіе болыничной недоимки.		Другихъ сборовъ, кромя общественнаго, съ показан. въ третьей графѣ какихъ именно.		Итого.			
			Руб.	К.	Руб.	К.	Руб.	К.	Руб.	К.	Руб.	К.	Руб.	К.	Руб.	К.
5	августъ	Транспортъ	"	80	"	"	"	"	30	"	"	"	"	"	"	10
3	августъ	получено отъ Соколовскаго Самодѣльнаго	70	"	"	"	"	"	"	"	"	"	"	"	"	70
6	августъ	получено отъ Соколовскаго Самодѣльнаго	21	"	"	"	"	"	"	"	"	"	"	"	"	21
7	августъ	получено отъ прихода 4 стана на Звенигородскомъ уездѣ при епископскомъ мѣрѣ по Закону 4067	"	25	"	"	"	"	"	"	"	"	"	"	"	25
8	"	тоже по Закону 4069	"	50	"	"	"	"	"	"	"	"	"	"	"	50
9	17	отъ него же при епископскомъ мѣрѣ по Закону 4069	"	"	"	"	"	"	"	"	"	"	"	"	"	"
10	"	тоже по Закону 4069	"	"	"	"	"	"	"	"	"	"	"	"	"	"
11	28	тоже по Закону 4061	"	50	"	"	"	"	"	"	"	"	"	"	"	50
Итого			99	25	"	"	"	"	"	"	"	"	"	"	"	99 25

*Вкл. в 4065*

14 августа 1910 г.  
**КВИТАЦІЯ.**

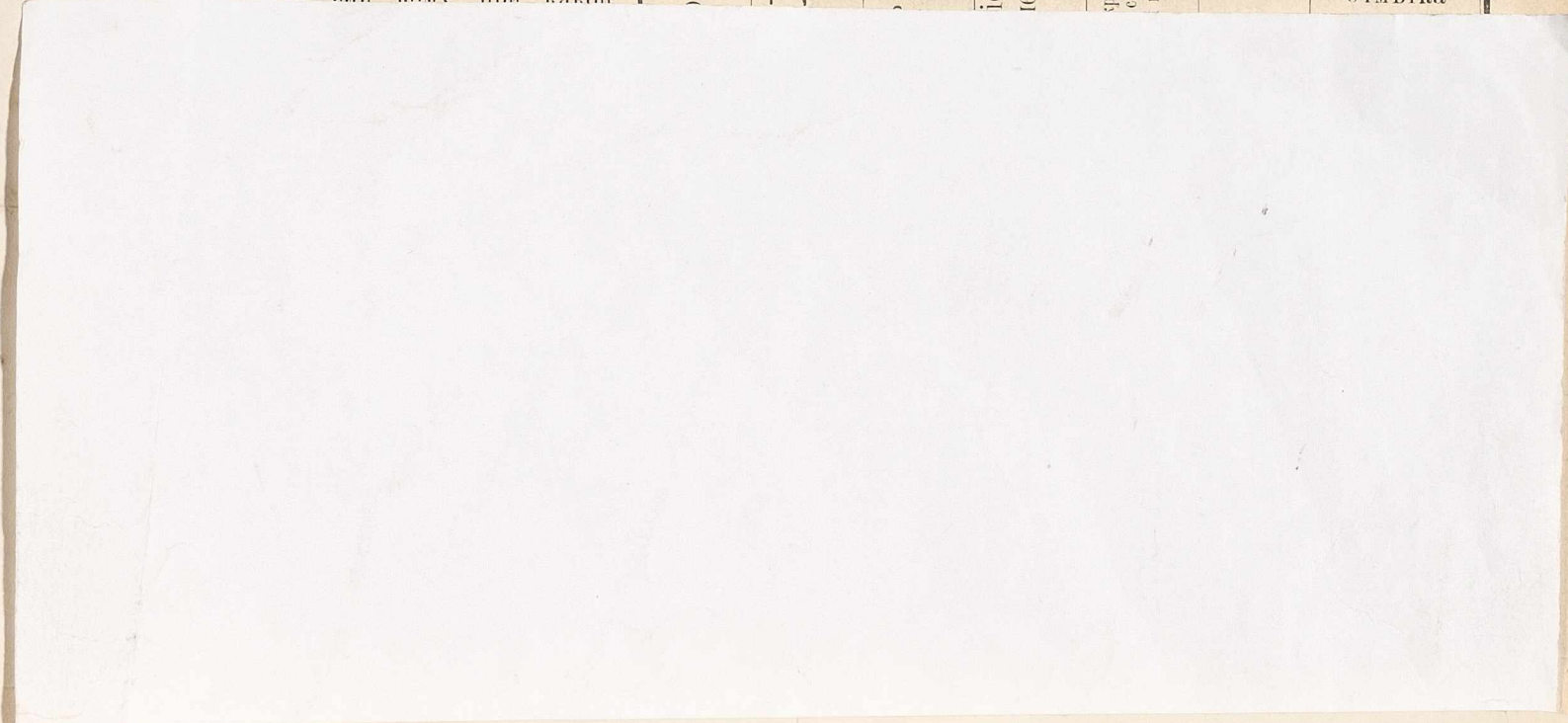
1910 года *Августа 7* дня. Отъ Звенигородской Городской Управы *Семашкиной Мещанской Управы* выдана въ томъ, что онъ представилъ сего числа *Семашкина Я. Кор. 4* руб. — коп. въ число *Семашкина* денегъ слѣдующихъ за *.....* года отъ *Земле-лей ст. Семашкиной свѣчнаго сбора*

которые деньги записаны по приходному журналу подъ № *2245*  
Членъ Управы *Григорьевъ*  
Бухгалтеръ *Кудряковъ*

В  
На *С*  
Въ *Зве*  
На имя  
Принять

Итого 91 " " " " " " " " " " 91 26

2	3	4	5	6	7	8	9	10	
РАСХОДЪ.									
Время	Куда или кому при какой	Количество и матеріи суммъ.						Отмѣтка	
		ра.		коп.	коп.	коп.	коп.		



### КВИТАЦІЯ.

1910 года Сентября 15 дня. Отъ Звенигородской Городской  
 Управы Османской Мещанской Завала  
 выдана въ томъ, что онъ представилъ сего числа Надучинъ  
Александръ руб. — коп. въ число Всего денегъ  
 слѣдующихъ за \_\_\_\_\_ года отъ ср  
бросканного свѣчнаго сбора и мостовыхъ сл.  
Османской за 1910 годъ 21 руб.

которые деньги записаны по приходному журналу подь № 2462

Членъ Управы А. А. Смирновъ  
 Бухгалтеръ Клибуковъ

1	Вр пост н н								
5		на Звенигородской уездъ при сѣно мерин его Зап 4067	25						
8		то же Зап 4069	50						
9	18	отъ сѣно мѣ при сѣно мерин Зап 4062	1						
10		то же Зап 4063	1						
11	28	то же Зап 4061	50						
Итого			99 25						99

1 2 3 4 5 6 7 8 9 10

РАСХОДЪ.

№ по порядку.

*[Faint, mirrored handwriting from the reverse side of the page, including the word "РАСХОДЪ" and other illegible text.]*

*[Large block of faint, mirrored handwriting from the reverse side of the page, mostly illegible.]*

*[Large blank area on the right page, possibly for a receipt or ledger entry.]*

№ 25

Кіевской губерніи.



Росписка *Ольшанская*

почтов. *22* коп.

Въ пріемъ перевода по *почтѣ*

На *Ольшанскую* руб. коп.

Въ *Звенигородку, Киевскіи*

На имя *Горюховой Анны*

Принялъ *Михайло*

50

8

9

10

11





П Р И Х О Д Ъ.											
№ по порядку.	Время поступления денег.	Отъ кого деньги поступили, при какой бумагѣ или личною заявленіи, на какой предметъ: на пополненіе недоимки или облада, или-же пополненіе особыхъ взысканій.	Количество и категоріи суммъ.								
			Свѣчнаго сбора.		Вспомогательнаго корабельнаго.		Паспортныхъ пошлинъ.		На пополненіе болыничной недоимки.		Итого.
			Руб.	К.	Руб.	К.	Руб.	К.	Руб.	К.	
12	Ноябрь 24	Поступили отъ 7. Прихода 4. Стана Звенигородскаго при отпущеніи За и 4061 Вискиши ель сьлейотъ Градоборова	100	5	"	"	30	"	"	100	5
		то же при отпущеніи За и 4066 ель Мендентъ Кун гевекаш	2	"	"	"	"	"	"	2	"
13	Декаб. 7	то же при отпущеніи За и 2699	10	85	"	"	"	"	"	10	85
Итого			112	90	"	"	"	"	"	112	90

71 1911

## К В И Т А Н Ц И Я.

19 10 года Декабря 24 дня. Отъ Звенигородской Городской Управы Ольшанской Мещанской Управы выдана въ томъ, что онъ представилъ сего числа двадцать одинъ (21) руб. — коп. въ число денегъ слѣдующихъ за 1910 года отъ свѣчнаго сбора свѣчнаго сбора.

Членъ Управы Имельное  
 Бухгалтеръ Козубовъ

Итого 27/16

КИЕВЪ, ГУБЕРНСКА



РАСХОДЪ.

Время выписки въ рас- ходъ.	Куда или кому при какой бумагъ деньги отсылаются и на какой предметъ.	Количество и катеріи суммъ.										Отмѣтка въ полу- ченіи кви- танціи.			
		Свѣчнаго сбора.		Вспомогате- льнаго коробо- наго.		Паспортныхъ пошлинъ.		На пополненіе большинной не- должки.		Другихъ сборовъ, кро- мѣ общественаго, съ показаніемъ въ третей гра- фѣ какихъ именно.			ИТОГО.		
		РУБ.	К.	РУБ.	К.	РУБ.	К.	РУБ.	К.	РУБ.	К.		РУБ.	К.	
Декаб.	Транспортъ													91 57	
21	отправлено въ Вену герольду герольду Гурову													21	23 78
"	Израетодован на отпуску Гурову въ героль- ду Гурову													16	16 37 4
		Итого										13 85			

Почтово-телеграфное вѣдомство отвѣчаетъ передъ отпра-  
вителемъ за внесенныя для перевода внутри Имперіи суммы на  
основаніи дѣствующихъ почтовыхъ постановленій. Право на  
возмѣщеніе неправильно выплаченныхъ или невыплаченныхъ  
вслѣдствіе утраты переводнаго билета денегъ, а равно на  
отправленіе дубликата утраченнаго переводнаго билета сохра-  
няется за отправителемъ въ теченіи двухъ лѣтъ со дня  
подачи перевода. Съ прошеніемъ о возмѣщеніи неправильно  
выплаченныхъ переводныхъ денегъ отправитель долженъ обра-  
титься къ тому главному мѣстному Начальству, въ вѣдѣніи  
коего состоитъ почтовое учрежденіе мѣста подачи перевода,  
съ представленіемъ настоящей росписки или засвидѣствован-  
ной копии съ нея. Если отправитель пожелаетъ, чтобы  
деньги были возмѣщены не ему, а другому лицу, то долженъ  
представить почтовую росписку, а не копию съ нея. Въ осталь-  
ныхъ означенныхъ выше случаяхъ прошеніе должно быть по-  
дано отправителемъ Начальнику почтоваго учрежденія мѣста  
подачи перевода съ представленіемъ настоящей росписки.  
За суммы, переводимыя въ иностранныя государства, почтово-  
телеграфное вѣдомство отвѣчаетъ на основаніи дѣствующихъ  
почтовыхъ конвенцій.

меніи Гурову  
вѣдомство  
герольду

13 Декаб.

7  
монета  
отпуску  
Гурову 26 99

10 85

10 85

Итого

13 85

Итого

27 16



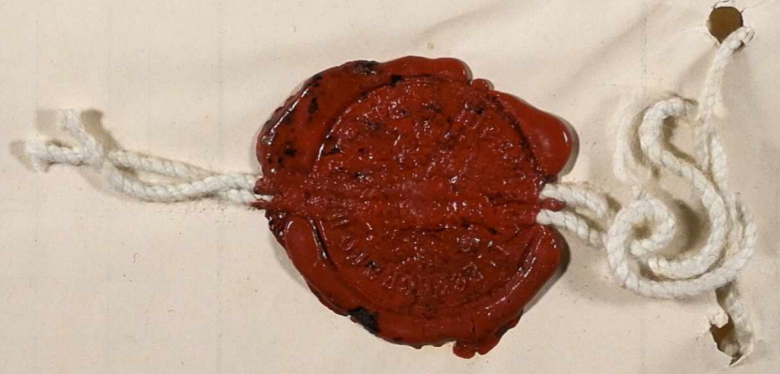
1		2		3		4		5		6		7		8		9	
П Р И Х О Д Ъ.																	
№ по порядку.	Время поступления денег.	Отъ кого деньги поступили, при какой бумагѣ или личноѣ заявленіи, на какой предметъ: на пополненіе недоимки или оклада, или-же пополненіе особыхъ взысканій.															
		Количество и категоріи суммъ.															
		Свѣчнаго сбора.		Вспомогательнаго корабельнаго.		Паспортныхъ пошлинъ.		На пополненіе большичной недоимки.		Другихъ сборовъ, кромѣ общественаго, съ показан. въ третьей графѣ казны именов.		Итого.					
РУБ.	К.	РУБ.	К.	РУБ.	К.	РУБ.	К.	РУБ.	К.	РУБ.	К.	РУБ.	К.				
		Транспортъ															
Итого																	

1		2		3		4		5		6		7		8		9		10	
Р А С Х О Д Ъ.																			
№ по порядку.	Время выписки въ расходъ.	Куда или кому при какой бумагѣ деньги отсылаются и на какой предметъ.																	
		Количество и категоріи суммъ.																	
		Свѣчнаго сбора.		Вспомогательнаго корабельнаго.		Паспортныхъ пошлинъ.		На пополненіе большичной недоимки.		Другихъ сборовъ, кромѣ общественаго, съ показан. въ третьей графѣ казны именов.		Итого.		Отмѣтка въ полученіи квитанціи.					
РУБ.	К.	РУБ.	К.	РУБ.	К.	РУБ.	К.	РУБ.	К.	РУБ.	К.	РУБ.	К.	РУБ.	К.				
		Транспортъ																	
Итого																			

Въ сей книгѣ перенумерованныхъ, прошнурованныхъ, и печатью  
Губернскаго Правленія припечатанныхъ *двадцать тысячъ*  
листовъ *Серебрян* дня 1909 г.

Совѣтникъ *[Signature]*

Начальникъ Газетнаго Стола *[Signature]*



Сургучный ящик керати - мет. н. 2400 - 1000.

В дене. 6 (шесть) мет. 6.

Промышленные мет. для метал.  
Вместе с промышленными  
материалами.

18.04.87. Руды



