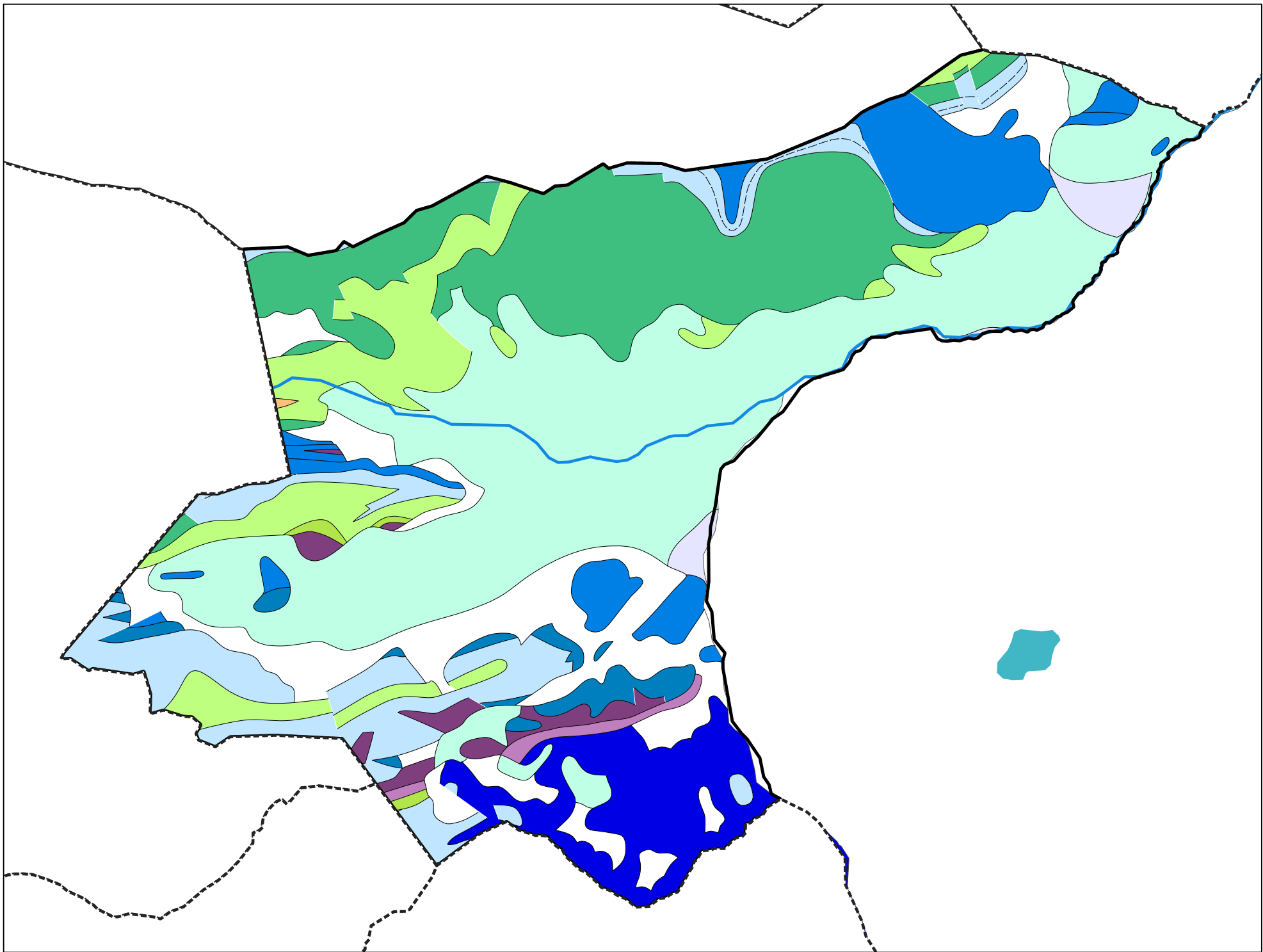


Carte géologique des sols de la commune de Novel



Légende de la carte géologique de la commune de Novel

E, Eboulis, éboulis ruisselés, éboulis à gros blocs, éboulis stabilisés anciens, écroulements à très gros blocs, éboulements en masse, colluvions à gros blocs - 12

FJz, Cônes de déjection ou d'épandage (vifs ou stabilisés) - post-Würm - 28

Gy, Dépôts glaciaires (moraines) anciens (argiles, sables, galets, cailloux, blocs), localement à argiles dominantes - Würm à post-Würm - 35

c1-e4, "Couches rouges" : calcaires argileux et marnes blancs, rouges ou roses (Nappe des PréAlpes médianes) (Môle, Brasses, Miribel) - Cénomaniens à Yprésien inf. - 185

n1-4, Calcaires clairs en plaquettes, à silex et interlits marneux (Nappe des PréAlpes médianes - Môle, Brasses, Miribel), alternances de calcaires à grains fins et schistes noirs (Nappe des PréAlpes médianes) - Berriasien à Barrémien ("Néocomien") - 186

j5-7(2), Calcaires blancs, massifs, oolithiques (Nappe des PréAlpes médianes) (Môle, Brasses, Miribel) - Oxfordien moy. à Berriasien - 187

j5b(3), Calcaires argoviens noduleux (parfois rouges) et "marbre de la Vernaz" (Nappe des PréAlpes médianes) (Môle, Brasses, Miribel) - Oxfordien moy. ("Argovien") - 188

j1-5, "Couches à Mytilus": conglomérats et marnes charbonneux à silex, alternances de marnes et calcaires à Mytilus, calcschistes fossilifères, calcaires graveleux (Nappe des PréAlpes médianes) - Dogger à Oxfordien moy. ("Argovien") - 190

j2-5b(2), "Couches de Vervine": calcaires détritiques et marnes brunes (Nappe des PréAlpes médianes) - Bajocien à Oxfordien moy. ("Séquanien") - 191

l4-j4(1), Marnes beiges et calc. à Cancellophycus, calc. argileux et siliceux, marnes jaunes (Nappe des PréAlpes médianes), calc. compacts siliceux gris-noirs ("Formation des Brasses" Nappe des PréAlpes médianes - Môle, Brasses, Miribel) - Lias sup. à Dogger - 194

l2-4(1), Calcaires spathiques clairs, calcaires glauconieux et marnes à lammelibranches, calcaires à pentacrines (unité des "calcaires échinodermiques"), marnes brunes (+/- silex) (Nappe des PréAlpes médianes - Môle, Brasses, Miribel) - Sinémurien à Toarcien - 197

l2-3(1), Calcaires siliceux sombres, glauconieux et calcaires clairs à bélemnites (Nappe des PréAlpes médianes) - Lias moy. (Pliensbachien à " Domérien") - 198

l1-2(2), Schistes sombres et calcaires siliceux sombres à ammonites et brachiopodes (Nappe des PréAlpes médianes) - Lias inf. - 201

t7(2), Alternances de schistes noirs et de calcaires fins, dolomitiques et de lumachelles (Nappe des PréAlpes médianes), calcaires noirs et marnes, schistes noirs - Rhétien - 205

t6b-t7, Dolomies blondes (Nappe des PréAlpes médianes) - Keuper sup. - 206

cFH, Flysch à Helminthoïdes (Senonien), flysch grésocalcaire ("poudingues de Colérin") (Série du Biot, Nappe des Dranses) à argilites bariolées à sa base (Coniacien - Santonien), Flysch à Helminthoïdes (Nappe de la Simme s.l.) - Crétacé sup. - 240

e2-6(1), Flysch noir à lentilles de Couches rouges (Mélange supérieur coiffant les nappes des Médianes), schistes marneux noirs - Paléocène sup. à Eocène moy. - 254