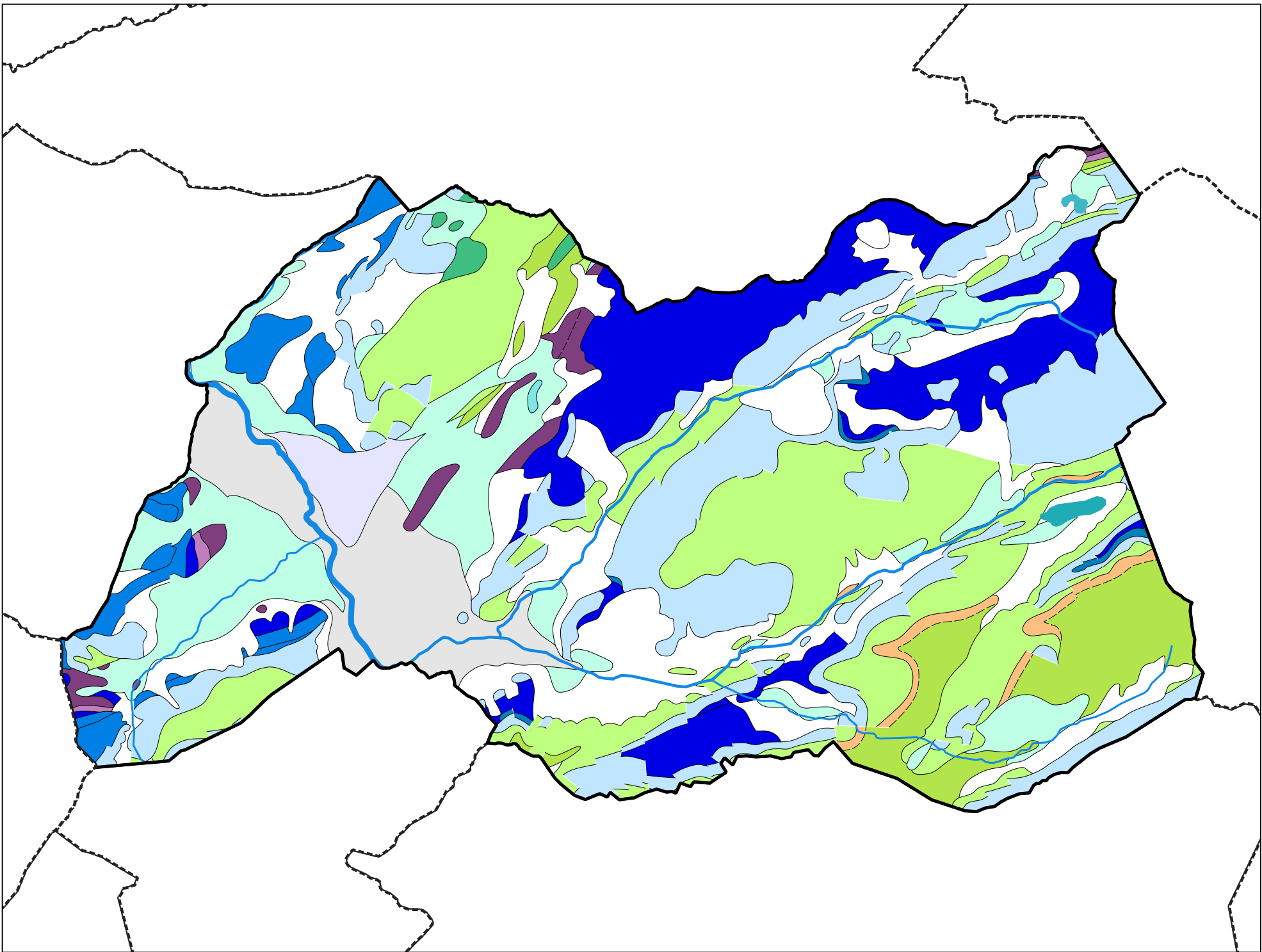


Carte géologique des sols de la commune de Vacheresse



Légende de la carte géologique de la commune de Vacheresse

SM, Glissements de terrain indifférenciés (terrains glissés en masse ou en coulées, stabilisés) - 10

E, Eboulis, éboulis ruisselés, éboulis à gros blocs, éboulis stabilisés anciens, écroulements à très gros blocs, éboulements en masse, colluvions à gros blocs - 12

FJz, Cônes de déjection ou d'épandage (vifs ou stabilisés) - post-Würm - 28

Gy, Dépôts glaciaires (moraines) anciens (argiles, sables, galets, cailloux, blocs), localement à argiles dominantes - Würm à post-Würm - 35

GLy, Dépôts glaciolacustres indifférenciés - Würm indifférencié - 41

c1-e4, "Couches rouges" : calcaires argileux et marnes blancs, rouges ou roses (Nappe des PréAlpes médianes) (Môle, Brasses, Miribel) - Cénomaniens à Yprésien inf. - 185

n1-4, Calcaires clairs en plaquettes, à silex et interlits marneux (Nappe des PréAlpes médianes - Môle, Brasses, Miribel), alternances de calcaires à grains fins et schistes noirs (Nappe des PréAlpes médianes) - Berriasien à Barrémien ("Néocomien") - 186

j5-7(2), Calcaires blancs, massifs, oolithiques (Nappe des PréAlpes médianes) (Môle, Brasses, Miribel) - Oxfordien moy. à Berriasien - 187

j1-5, "Couches à Mytilus": conglomérats et marnes charbonneux à silex, alternances de marnes et calcaires à Mytilus, calcschistes fossilifères, calcaires graveleux (Nappe des PréAlpes médianes) - Dogger à Oxfordien moy. ("Argovien") - 190

l4-j4(1), Marnes beiges et calc. à Cancellophycus, calc. argileux et siliceux, marnes jaunes (Nappe des PréAlpes médianes), calc. compacts siliceux gris-noirs ("Formation des Brasses" Nappe des PréAlpes médianes - Môle, Brasses, Miribel) - Lias sup. à Dogger - 194

l2-4(1), Calcaires spathiques clairs, calcaires glauconieux et marnes à lamelibranches, calcaires à pentacrines (unité des "calcaires échinodermiques"), marnes brunes (+/- silex) (Nappe des PréAlpes médianes - Môle, Brasses, Miribel) - Sinémurien à Toarcien - 197

l2-3(1), Calcaires siliceux sombres, glauconieux et calcaires clairs à bélemnites (Nappe des PréAlpes médianes) - Lias moy. (Pliensbachien à " Domérien") - 198

l1-2(2), Schistes sombres et calcaires siliceux sombres à ammonites et brachiopodes (Nappe des PréAlpes médianes) - Lias inf. - 201

l1-2(3), Calcaires spathiques blancs ou roses, glauconieux, localement dolomités (Nappe des PréAlpes médianes) - Lias inf. - 202

l1, Calcaires massifs oolithiques à silex (sommet); calcaires argileux, marnes et calcaires à lamelibranches, grès glauconieux à huitres (Nappe des PréAlpes médianes) - Hettangien - 204

t7(2), Alternances de schistes noirs et de calcaires fins, dolomitiques et de lumachelles (Nappe des PréAlpes médianes), calcaires noirs et marnes, schistes noirs - Rhétien - 205

t6b-t7, Dolomies blondes (Nappe des PréAlpes médianes) - Keuper sup. - 206

t6-7(4), Dolomies et cargneules - (Nappe des PréAlpes médianes) - Norien à Rhétien - 207

j5(1), Schistes noirs à nodules, marnes sombres à nodules, alternances marno-calcaires "oxfordiennes" (Nappe inférieure-Klippe de Sulens) (Préalpes externes) - Oxfordien - 227

c1, Flysch grés-marneux à lentilles de poudingues ("poudingues de la Mocausa") (Nappe de la Simme s.l.) - Cénomaniens - 233

cFH, Flysch à Helminthoïdes (Senonien), flysch grés-calcaire ("poudingues de Colérin") (Série du Biot, Nappe des Dranses) à argilites bariolées à sa base (Coniacien - Santonien), Flysch à Helminthoïdes (Nappe de la Simme s.l.) - Crétacé sup. - 240

e2-6(1), Flysch noir à lentilles de Couches rouges (Mélange supérieur coiffant les nappes des Médianes), schistes marneux noirs - Paléocène sup. à Eocène moy. - 254