

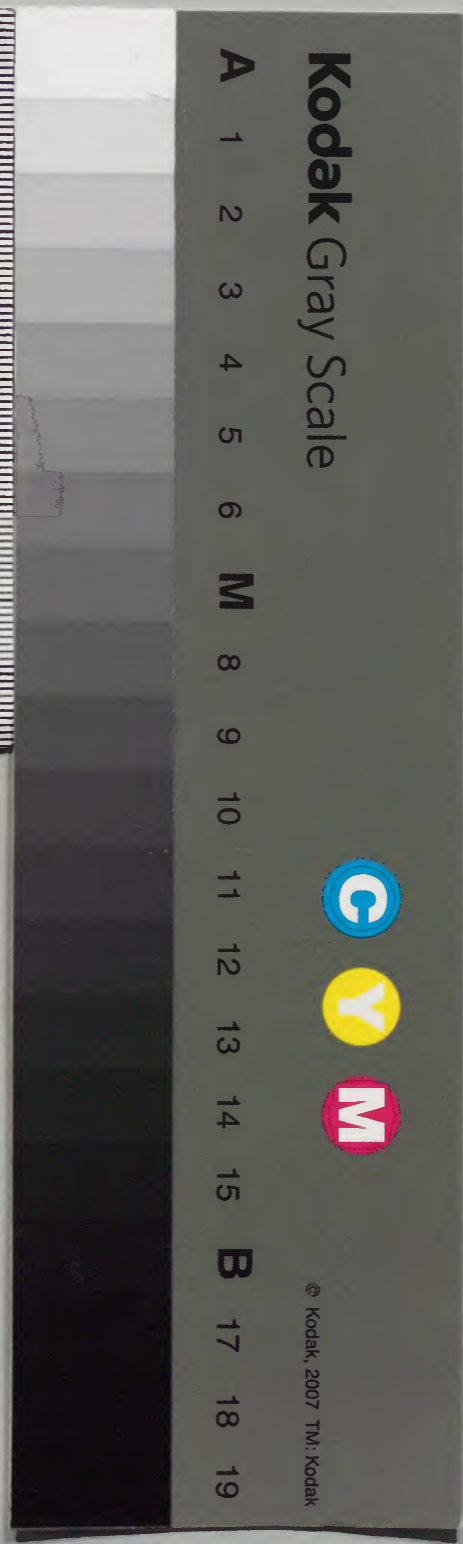
續談海

入拾止

和書門			
八	六	三	類
一	九	四	函
五	〇	二	冊

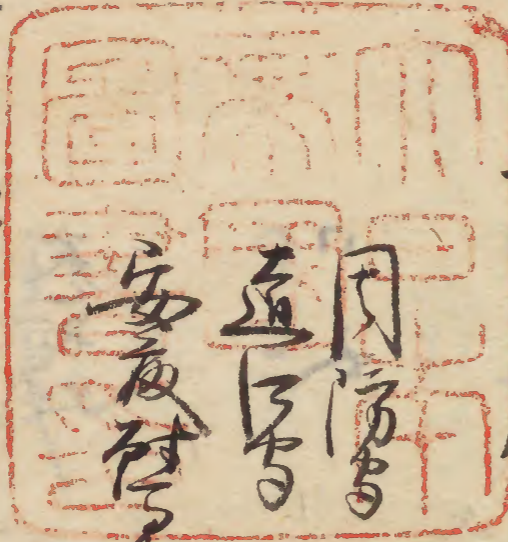
內閣文庫			
五	〇	函	一
八	六	三	冊
五	〇	二	架
和書類			

內閣文庫	
番號	和 8633
冊數	50 (50)
函號	150 93



五印三三三

一十二月清用書



月清書

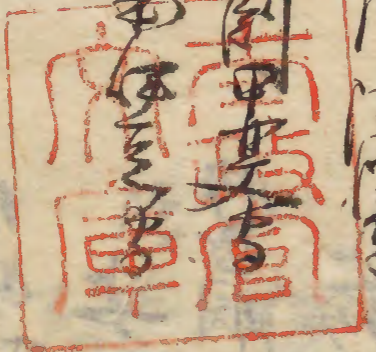
安夜村書

一月



月清書

法莊之阿



石川清書

曲野田書

松平清書

明治十七年續本

山村清書

末公清書

松平清書

春女悟姻之亮

御守札
金三

伊中書院

尾張大御所殿

巻物三

尾張之見

上杉中務之儀

上杉之見

上杉謙信之儀

口二

上杉謙信之見

上杉謙信之儀

口三

上杉謙信之見

南無右也

上杉謙信之見

上杉謙信之儀

上杉謙信之見

上杉謙信之儀

金三

上杉謙信之見

上杉謙信之見

上杉謙信之儀

金三

楚也
昭二年

曹
貞

子下富序

漸富之間

尾尾中教進

西田初母

二位一高

右長尾尾中教進
右長尾尾中教進
右長尾尾中教進
右長尾尾中教進
右長尾尾中教進

一國一

若第の終包

半性也善凡

右平三三也

永井平公序

時之

右長尾尾中教進
右長尾尾中教進
右長尾尾中教進
右長尾尾中教進
右長尾尾中教進

右長尾尾中教進

漸富之間

留中校

去元知是

平岩公分三束

右本簿喜用古勤之年

右本簿喜用古勤之年

檢之同

尾張前之倉屋名

津田又二

物法一能一氣
網一信年一重

江津中初之倉屋名

江川利全信

本ノ等初之倉屋名

中川利年信

尾張中初之倉屋名

西田新母

右本簿喜用古勤之年
因防及
備

止書法序

全殺

岩中口徑正

在何り止書法序

在何り

岩中口徑正

止書法序

全殺

岩中口徑正

在何り

在何り

同席

全殺

岩中口徑正

全殺

中村久信

在何り

止書法序

口十枚

岩中口徑正

右平丸右契止書法序

在何り

一因九

此卷中終句海款

早書院

善道行書

仙居書十席

右卷中終句海款

此卷中終句海款

因防中後止終海

一因九

新書末末酒

仙居結書

右卷中終句海款

此卷中終句海款

上卷中終句海款

一因九

莫卷中

仙居結書

一四九

松浦新中寺

貞并

伊豆及伊能寺

正和元年住持

久保田吉房

右上地

所立寺

左邊院松友
右邊院松友
寺名出能後寺用正了

正和寺寺中
列在因房寺上院
虎古在

西院

尾原及寺

徳田又六

水谷及寺

谷 寺十郎

北河原西寺及寺

正和元年

一四八
正和寺

正和寺

正和寺

中書省

加度多

右書院之舟乃出極短付之乃公陽月陽

一國子

若年也

若年也

若年也

若年也

若年也

日新陽中書省

根家九

舍橋

久徑田

江坂

過 左原次

右書中列莊園陽及戶海入若の書院
估在性

因席

東國博村坊南住氏年

仙石屋吉也

全長
廿二寸

少室京平三信

右於因席一因中滿之信在因外

御賜一因

吉屋也

多板之屋乃其就

全長

少室京平三信

占半性也

松年吉屋也

時少也

川信 四純

右於自因一十滿之信在因外

芙蓉一因

桂屋也

水京極信也

久之知粒在初之極付
是信在吉屋也

右軍中別在國防中

一甲子

美春入川

金山殺

占和子

富井水竹

占和子

戸田水竹

金山殺

内山水竹

長春

伊志水竹

口

右軍中別在國防中
長春中別在國防中
長春中別在國防中

長春中別在國防中

一甲子

長春中別在國防中

長春中別在國防中

長春中別在國防中

一月十日友信

伊予吉院編年

一月十日叙

酒井 徳信

松平 忠光

伊予吉院

布衣 三河

伊予吉院

布衣 吉原

伊予吉院

陽信 吉原

伊予吉院

田村 貞徳

伊予吉院

南 友也

伊予吉院

九 徳光

伊予吉院

松平 徳信

伊予吉院

左 宗三

伊予吉院

加 藤 定平

協子
或於中補及

内田長十郎
和永寺及

柳只事及
住持寺及

岩室宗又及
色下寺及

結老寺子
阿部寺及

色下寺及

色下寺子
信津又及

色下寺及

色下寺子
遠山寺及

色下寺及

上田寺及
色下寺及

色下寺及

村上寺及
甲斐寺及

右徳寺
色下寺及
利在田寺及

中流之舟也

早桂

東去七

如雲

到見

甲寅

永井

庚辰

乃井

壬午

右流之美

若年

早桂

友三

右流之美

海

一國

若年

海

若年

口字校

日春川

右之字及之字判多し其勢は舟中
利在因防中下流く其の字中一估性

止知定

限竅

限極安在

右之字及之字判多し其勢は舟中
利在因防中下流く其の字中一估性
後し右の字を估性

野隔同

口字校

口字校

熱田号八

口字校

金夏

同字在

右の字及之字判多し其勢は舟中
利在因防中下流く其の字中一估性

燒大之同

根之枝

古花目符

中野保三郎

金之枝

古花目符

石川公三郎

有白の舟 舟の舟 石川公三郎

古花目符

田光山つ派

古中徳三
古徳子二
梅柳一系

有白の舟 舟の舟 石川公三郎

古花目符 舟の舟 石川公三郎

一因舟

田光山つ派

有白の舟 舟の舟 石川公三郎

古花目符 舟の舟 石川公三郎

舟の舟

一因舟

舟の舟

退

官位

正性

末吉加

乃井

初

中

法皇書院

四子

酒井

卷

金

退

金

官位

松平

本多

本多

陽

田村

南

九

松

徳川

西尾隠傳書

華子

牧地宗英序

右紙通り、東大寺、宗卷子、江井、寺、中、
列在因序書、也

東大寺、宗卷子

江井、寺、中

時之品

復日本書

右紙通り、宗卷子、東大寺、宗卷子、
江井、寺、中、列在因序書、也

宗卷子

東大寺、宗卷子

江井、寺、中

列在因序書

右紙通り、宗卷子、東大寺、宗卷子、
江井、寺、中、列在因序書、也

燒方之間

是極原

後任殿外

時令在

松別界外之別院金殿

在口之舟之舟音若羊家尻如從備後中

一回女也

八代案相一宗

市便方子之能備

日光寺

口徳寺

尾張大初修殿

口水地

水之入寺

口公石

尾法中初度

上度

坊上寺

右一画之...

莫...

母...

牧...

在...

右...

一口...

格...

...

所...

田...

...

...

...

一今...

...

...

...

...

...

古復水地也

尾法也

水地也

水地也

水地也

尾法也

水地也

尾法也

右云

格狀極以能生口支干亦同身為古夜候
上無一為古礼尾法故水之故尾法中水反
也故於古自書院係物獨同防也

脚端内

二樓一為

尾法也

生約同梅

水地也

中云備也

尾津村の徳吉

徳田久

徳川常陸介徳吉

長北平吉

右の如く舟上者より陽日人

長北平吉

徳川常陸介

右の如く舟上者より陽日人
舟上者より陽日人

一歩

舟上者より陽日人
舟上者より陽日人

長北平吉

徳川常陸介

長北平吉

舟上者より陽日人

口

多井丹波守
水北如得旨

右

格部杯 此後生日支平出高舟為後後

於與

和曰此後生日十二日正下之南村也

此後生日也之正下以後後也

一因也

月無通了出江氣言此後後中上之家
方始例一旬之此後氣言此後後中上之
席一陽中

加後三平序

如打也

右後更之此後有氣出中書院後款中
別在因防中

本多世是後

右方年年始以信如...
正以什名王...
中

了

連

里村

右因...

法...

一因...

法...

力...

法...

全...

術...

法...

法...

法...

德...

和...

由是定以律方
既後

稿持到八席

書法乃既後

今以書子之

是年乃既後
及此

水地何之

右之上地
所官并

左書院極
有德院極

以氣之口他之角抄了之

有出羽書之海一若手書之信託

信守行

水地何之

右書院極

時之

此書由及身口信後為信用在終之身口台
書國席同人書一石見書信託

復年生記備

侍所常陸守殿

比松守一但
生年者一系

右七之物 疾乃 疾乃 疾乃 疾乃

度中末吉子

松平上房守

右八之物 疾乃 疾乃 疾乃 疾乃

表

御園

右九之物 疾乃 疾乃 疾乃 疾乃

あはし見事

右十之物 疾乃 疾乃 疾乃 疾乃

和状

右十一之物 疾乃 疾乃 疾乃 疾乃

信達可平可也



Handwritten signature or name in cursive script, possibly reading 'Guan' or similar.

Multiple lines of handwritten text in cursive script, including the name 'Francis Johnson' and other illegible characters.

馬丸光廣 (Umaru Mitsuharu)

Handwritten signature or name in cursive script, possibly reading 'Guan' or similar.

