

遠太曆一式御用書物

三五四五
一六二
八

内閣文庫		
番號和	35455	
冊數	43 (39)	
函號	162	124

内閣文庫		
番號和	35455	
冊數	43 (34)	
函號	162	124

内閣文庫		
番號和	35455	
冊數	43 (40)	
函號	162	124

内閣文庫		
番號和	35455	
冊數	43 (35)	
函號	162	124

内閣文庫		
番號和	35455	
冊數	43 (41)	
函號	162	124

内閣文庫		
番號和	35455	
冊數	43 (36)	
函號	162	124

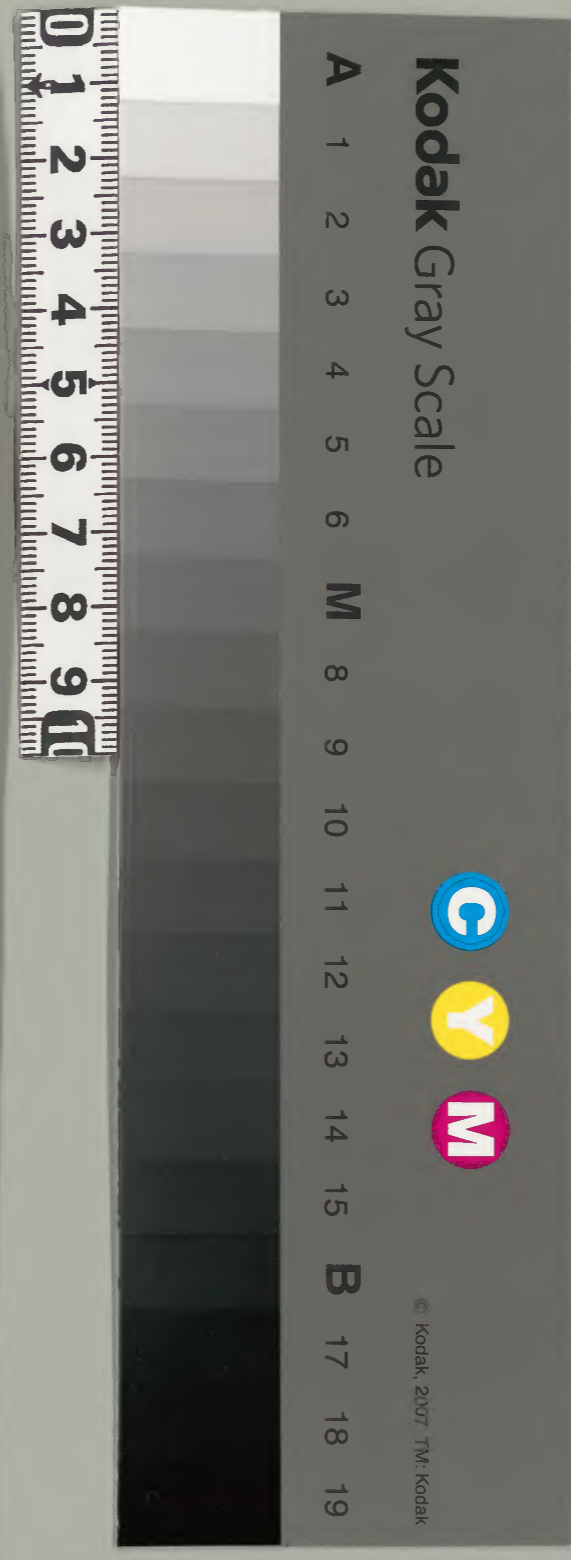
内閣文庫		
番號和	35455	
冊數	43 (42)	
函號	162	124

内閣文庫		
番號和	35455	
冊數	43 (37)	
函號	162	124

内閣文庫		
番號和	35455	
冊數	43 (43)	
函號	162	124

内閣文庫		
番號和	35455	
冊數	43 (38)	
函號	162	124

329



國九米田
和八米田



園太曆抄出年月考

園太曆抄出年月考

五
應長元年

正月

闕

二月有記

三月有記

四月

闕

五月

闕

六月

闕

御本正和三年全闕

閏六月闕

七月闕

八月闕

九月闕

十月闕

十一月闕

十二月闕

正和元年全闕

同二年全闕

同正三年

正月有記

二月闕

三月闕

閏三月闕

四月闕

五月闕

六月闕

七月闕

八月 闕
九月 闕
十月 闕
十一月 闕
十二月 闕
同 四年 全闕
同 五年 全闕
文保元年 全闕
同 二年

正月 闕
二月 有記
同 三月 闕
同 四月 闕
同 五月 闕
同 六月 闕
同 七月 闕
同 八月 闕
同 九月 闕

十月有記

十一月闕

十二月闕

元應元年全闕

同二年全闕

元亨元年全闕

同二年全闕

同三年全闕

正中元年全闕

同二年全闕

嘉曆元年全闕

同二年全闕

同三年全闕

元德元年全闕

同二年全闕

元弘元年全闕

正慶元年全闕

同二年全闕

建武元年全闕
同二年全闕
延元元年全闕
同二年全闕
曆應元年全闕
同二年全闕
同三年全闕
同四年全闕
康永元年全闕

同二年全闕
同三年
正月有記
二月有記
閏二月有記
三月有記
四月全闕
五月全闕
六月全闕

貞和元年
七月有記
八月有記
九月有記
十月有記
十一月有記
十二月有記
正月有記
二月有記

三月有記
四月有記
五月有記
六月有記
七月有記
八月有記
九月有記
十月有記
十一月有記

十二月闕

貞和二年

正月有記

二月有記

三月有記

四月有記

五月有記

六月闕

七月有記

八月有記

貞和二年
九月有記

閏九月有記

十月有記

十一月有記

十二月有記

貞和三年

正月有記

二月有記

三月有記

四月有記

五月有記

六月有記

七月有記

八月有記

九月有記

十月有記

十一月有記

十二月有記

貞和四年

正月有記

二月有記

三月有記

四月有記

五月有記

六月有記

七月有記

四月有記
五月有記
六月有記
閏六月有記
七月有記
八月有記
九月有記
十月有記
十一月有記

貞和五年
正月有記
二月有記
三月有記
八月有記
九月有記
十月有記
十一月有記
十二月有記

十二月闕

觀應元年

正月有記

二月有記

三月有記

四月有記

五月闕

六月闕

七月有記

八月有記

九月有記

十月有記

十一月有記

十二月有記

觀應二年

正月有記

二月有記

三月有記

四月有記
五月有記
六月有記
七月有記
八月有記
九月有記
十月有記
十一月有記
十二月有記

文和元年
正月有記
二月有記
文閏二月有記
三月有記
四月有記
五月有記
六月有記
七月有記

八月有記
九月有記
十月有記
十一月有記
十二月有記
文和二年
正月有記
二月有記
三月有記

四月有記
五月有記
六月有記
七月有記
八月有記
九月有記
十月有記
十一月有記
十二月有記

文和三年

正月 闕

二月 有闕

三月 有闕

四月 有闕

五月 有闕

六月 有闕

七月 有闕

八月 有闕

文和四年

正月 有記

二月 有記

三月 有記

九月 有闕

十月 有闕

閏十月 有闕

十一月 有記

十二月 有消息

文
四月有記
五月有記
六月有記
七月有記
八月有記
九月有記
十月有記
十一月有記
十二月有記

延文元年
正月有記
二月有記
三月有記
四月有記
五月有記
六月有記
七月有記
八月有記

九月有記

十月有記

十一月有記

十二月有記

延文二年

正月有記

二月有記

三月有記

英四月有記

五月有記

六月有記

七月有記

閏七月有記

延八月有記

九月有記

十月有記

十一月有記

英十二月有記

延文三年

正月有記

二月有記

三月有記

四月有記

五月有記

六月有記

七月有記

八月有記

延文四年

九月有記

十月有記

十一月有記

十二月有記

正月有記

二月有記

三月有記

四月有記

延五月有記

六月有記

七月有記

八月有記

延九月有記

十月有記

十一月有記

十二月有記

延文五年

記代

藤親長奧書曰中園相國入道延文
四年十二月廿九日不記云自明然不
可書記云二月仍今年不及書記然之
間以他人記云消息等續之號記代

正月有記

二月有消息

三月有記

五月有記

六月有記

七月有記

八月有記

九月有記

十月有記

十一月有記

十二月有記

延

天

經

緯

緯

延

天

經

緯

緯

延

天

經

緯

緯

延

天

經

緯

緯

延

天

經

緯

緯

延

天

經

緯

緯

延

天

經

緯

緯

延

天

經

緯

緯

延

天

經

緯

緯

延

天

經

緯

緯

延

天

經

緯

緯

延

天

經

緯

緯

延

天

經

緯

緯

延

天

經

緯

緯

