

御湯殿上日記 十五

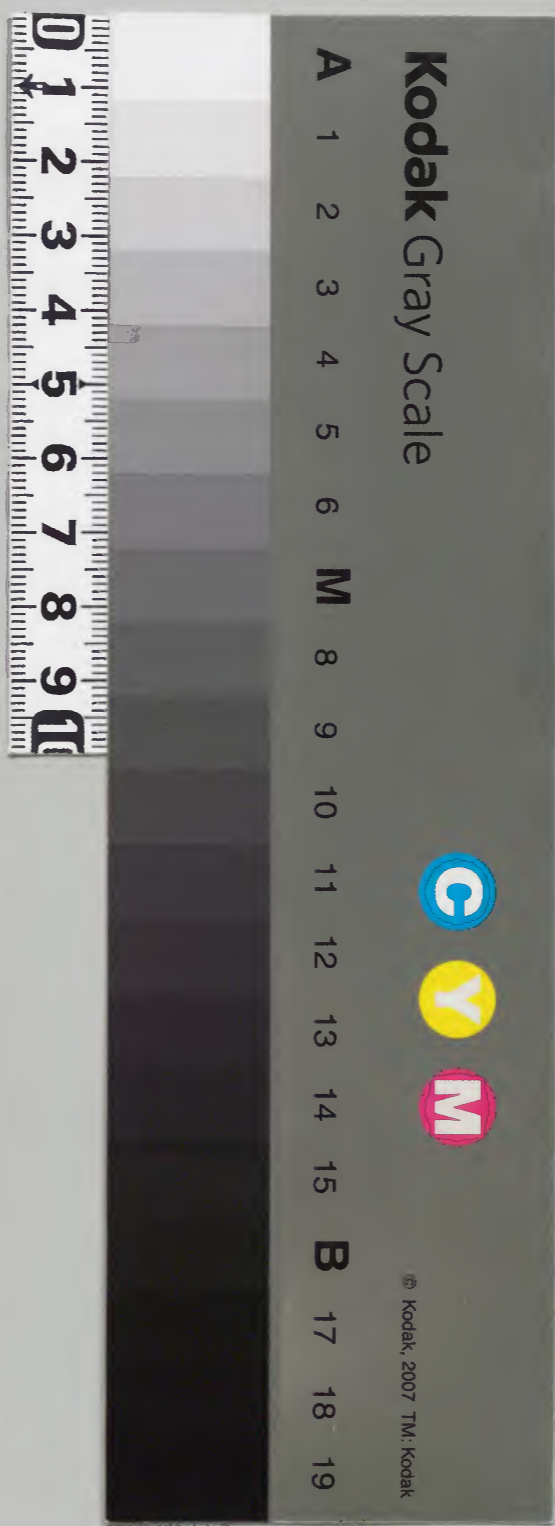


永祿二年

|       |   |
|-------|---|
| 和書門   |   |
| 一五七三〇 | 號 |
| 一三五   | 函 |
| 一三    | 架 |
| 五     | 冊 |

|       |     |
|-------|-----|
| 内閣文庫  |     |
| 一五七三〇 | 和書類 |
| 五五    | 冊   |
| 一三五   | 函   |
| 二〇    | 架   |

|      |           |
|------|-----------|
| 内閣文庫 |           |
| 番號   | 和 15730   |
| 冊數   | 55 ( 15 ) |
| 函號   | 162 235   |



糊などで貼り付けられている部分がめくれない箇所あり



永祿二年

いのち



以花みくしの記

心月

Handwritten text in cursive script, likely a dedication or inscription, written vertically.

月ころんら 〆〆〆〆の 〆〆〆〆〆〆  
 〆〆〆〆〆〆 〆〆〆〆〆〆〆〆〆〆〆〆  
 〆〆〆〆〆〆 〆〆〆〆〆〆〆〆〆〆〆〆  
 〆〆〆〆〆〆 〆〆〆〆〆〆〆〆〆〆〆〆  
 〆〆〆〆〆〆 〆〆〆〆〆〆〆〆〆〆〆〆  
 〆〆〆〆〆〆 〆〆〆〆〆〆〆〆〆〆〆〆  
 〆〆〆〆〆〆 〆〆〆〆〆〆〆〆〆〆〆〆



二  
 〆〆  
 〆〆

〆〆〆〆〆〆 〆〆〆〆〆〆 〆〆〆〆〆〆  
 〆〆〆〆〆〆 〆〆〆〆〆〆 〆〆〆〆〆〆  
 〆〆〆〆〆〆 〆〆〆〆〆〆 〆〆〆〆〆〆  
 〆〆〆〆〆〆 〆〆〆〆〆〆 〆〆〆〆〆〆

〆〆  
 〆〆  
 〆〆

〆〆〆〆〆〆 〆〆〆〆〆〆 〆〆〆〆〆〆  
 〆〆〆〆〆〆 〆〆〆〆〆〆 〆〆〆〆〆〆  
 〆〆〆〆〆〆 〆〆〆〆〆〆 〆〆〆〆〆〆

〆〆  
 〆〆  
 〆〆

〆〆〆〆〆〆 〆〆〆〆〆〆 〆〆〆〆〆〆  
 〆〆〆〆〆〆 〆〆〆〆〆〆 〆〆〆〆〆〆  
 〆〆〆〆〆〆 〆〆〆〆〆〆 〆〆〆〆〆〆

1091

Handwritten text in cursive script, likely a letter or document, consisting of several lines of characters.

1092

Handwritten text in cursive script, continuing the document from the previous page.

1093

Faint handwritten text at the bottom of the page.

月のあふりしはまらしくまらしくあふりし  
 月よりあふりしはまらしくまらしくあふりし  
 えりり内中なまらしくあふりし  
 けふ初月をいふはまらしくあふりし  
 幸あらはれぬ月をいふはまらしくあふりし  
 幸あらはれぬ月をいふはまらしくあふりし

日

此の巻のうらみはまらしくあふりし  
 此の巻のうらみはまらしくあふりし  
 此の巻のうらみはまらしくあふりし  
 此の巻のうらみはまらしくあふりし  
 此の巻のうらみはまらしくあふりし  
 此の巻のうらみはまらしくあふりし  
 此の巻のうらみはまらしくあふりし

日

あふりしはまらしくあふりし  
 あふりしはまらしくあふりし  
 あふりしはまらしくあふりし  
 あふりしはまらしくあふりし

十一日

Handwritten cursive text in Japanese, consisting of approximately 10 lines of vertical writing.

十一日

Handwritten cursive text in Japanese, consisting of approximately 10 lines of vertical writing.

十一日

Handwritten cursive text in Japanese, consisting of approximately 10 lines of vertical writing.

十一  
 二  
 三  
 四  
 五  
 六  
 七  
 八  
 九  
 十  
 十一  
 十二  
 十三  
 十四  
 十五  
 十六  
 十七  
 十八  
 十九  
 二十

十四

十四  
 十五  
 十六  
 十七  
 十八  
 十九  
 二十  
 二十一  
 二十二  
 二十三  
 二十四  
 二十五  
 二十六  
 二十七  
 二十八  
 二十九  
 三十





十七日

此の夜は、  
...  
...  
...  
...

十八日

此の夜は、  
...  
...  
...

十九日

此の夜は、  
...  
...  
...  
...  
...  
...  
...  
...  
...  
...

ふ中... (faded)

二十日

ちや... (faded)

ま... (faded)

あ... (faded)

あ... (faded)

あ... (faded)

あ... (faded)

あ... (faded)

あ... (faded)

十一日

あ... (faded)

十二日

あ... (faded)

十三日

あ... (faded)

十四日

廿九日

廿六日

...

廿七日

...

...

...

...

...

...

...

...

廿八日

...

...

...

...

...

Handwritten Japanese text in cursive style, consisting of approximately 10 lines of vertical writing.

二月

Handwritten Japanese text in cursive style, consisting of approximately 10 lines of vertical writing.

Handwritten Japanese text in cursive style, consisting of a single line of vertical writing.

Handwritten text in cursive script, likely a signature or name.

Handwritten text in cursive script, possibly a date or a specific reference.

Handwritten text in cursive script, continuing the narrative or list.

Handwritten text in cursive script, continuing the narrative or list.

Handwritten text in cursive script, continuing the narrative or list.

Handwritten text in cursive script, continuing the narrative or list.

Handwritten text in cursive script, continuing the narrative or list.

Handwritten text in cursive script, continuing the narrative or list.

Handwritten text in cursive script, continuing the narrative or list.

Handwritten text in cursive script, continuing the narrative or list.

Handwritten text in cursive script, continuing the narrative or list.

Handwritten text in cursive script, continuing the narrative or list.

Handwritten text in cursive script, continuing the narrative or list.

Handwritten text in cursive script, continuing the narrative or list.

Handwritten text in cursive script, continuing the narrative or list.

Handwritten text in cursive script, continuing the narrative or list.

Handwritten text in cursive script, continuing the narrative or list.

Handwritten text in cursive script, continuing the narrative or list.

Handwritten text in Arabic script, consisting of approximately 10 lines of cursive script.

八

九

Handwritten text in Arabic script, consisting of approximately 10 lines of cursive script.

Handwritten text in cursive script, likely a letter or document, spanning across the gutter of the notebook. The text is written in a fluid, connected style.

十  
日

Handwritten text in cursive script, continuing from the previous page. The text is written in a fluid, connected style.

十  
日

十  
日

Handwritten text in cursive script, likely a list or account entry.

十一日

Handwritten text in cursive script, continuing the list or account entry.

十日

Handwritten text in cursive script, continuing the list or account entry.

十日

Handwritten text in cursive script, continuing the list or account entry.

十日

Handwritten text in cursive script, continuing the list or account entry.



十七日

~~~~~

十八日

~~~~~

十九日

あつ  
あつ

~~~~~

~~~~~

~~~~~

~~~~~

廿日

~~~~~

~~~~~

廿一日

~~~~~

~~~~~

廿二日

~~~~~

~~~~~

ナノ

~~~~~

ナノ

~~~~~

ナノ

~~~~~

~~~~~

~~~~~

ナノ

~~~~~

ナノ

~~~~~

~~~~~

~~~~~

ナノ

~~~~~

ナノ

~~~~~

廿七

~~~~~

~~~~~

廿八

~~~~~

~~~~~

~~~~~

廿九

~~~~~

卅

~~~~~

~~~~~

~~~~~

卅一

~~~~~

~~~~~

~~~~~

Handwritten text in cursive script, consisting of approximately four lines of characters.

Handwritten text in cursive script, consisting of approximately four lines of characters.

Handwritten text in cursive script, consisting of approximately five lines of characters.

Handwritten text in cursive script, consisting of approximately two lines of characters.

5  
○

252652222 新嘉坡 1111 1111

252652222

7  
○

252652222 新嘉坡 1111 1111

252652222

252652222 新嘉坡 1111 1111

252652222

8  
○

252652222 新嘉坡 1111 1111

252652222

9  
○

252652222

10  
○

252652222 新嘉坡 1111 1111

252652222

252652222

11  
○

252652222

11 | 0 26 20 25

11 | 0

26 20 25 20 25 20 25

20 25 20 25 20 25

11 | 0

26 20 25 20 25 20 25

11 | 0

26 20 25 20 25 20 25

11 | 0

26 20 25 20 25 20 25

20 25 20 25 20 25

11 | 0

26 20 25 20 25 20 25

20 25 20 25 20 25

11 | 0

26 20 25 20 25 20 25

11 | 0

26 20 25 20 25 20 25

11 | 0

26 20 25

十八日

晴 風 雲 雨 止 日 出 雲 雨 止 日 出 雲 雨 止

十九日

二十日

晴 風 雲 雨 止 日 出 雲 雨 止 日 出 雲 雨 止

廿一日

晴 風 雲 雨 止 日 出 雲 雨 止 日 出 雲 雨 止

晴 風 雲 雨 止 日 出 雲 雨 止 日 出 雲 雨 止

晴 風 雲 雨 止 日 出 雲 雨 止 日 出 雲 雨 止

廿二日

晴 風 雲 雨 止 日 出 雲 雨 止 日 出 雲 雨 止

晴 風 雲 雨 止 日 出 雲 雨 止 日 出 雲 雨 止

晴 風 雲 雨 止 日 出 雲 雨 止 日 出 雲 雨 止

晴 風 雲 雨 止 日 出 雲 雨 止 日 出 雲 雨 止

晴 風 雲 雨 止 日 出 雲 雨 止 日 出 雲 雨 止

廿三日

晴 風 雲 雨 止 日 出 雲 雨 止 日 出 雲 雨 止

晴 風 雲 雨 止 日 出 雲 雨 止 日 出 雲 雨 止

Handwritten text in cursive script, likely a continuation from the previous page.

Handwritten text in cursive script, likely a continuation from the previous page.

Handwritten text in cursive script, likely a continuation from the previous page.

Handwritten text in cursive script, likely a continuation from the previous page.

Handwritten text in cursive script, likely a continuation from the previous page.

Handwritten character or mark, possibly a section marker.

Handwritten text in cursive script, likely a continuation from the previous page.

Handwritten text in cursive script, likely a continuation from the previous page.

Handwritten text in cursive script, likely a continuation from the previous page.

Handwritten character or mark, possibly a section marker.

Handwritten text in cursive script, likely a continuation from the previous page.

Handwritten text in cursive script, likely a continuation from the previous page.

Handwritten text in cursive script, likely a continuation from the previous page.

Handwritten text in cursive script, likely a continuation from the previous page.

Handwritten text in cursive script, likely a continuation from the previous page.

Handwritten character or mark, possibly a section marker.

Handwritten text in cursive script, likely a continuation from the previous page.

Handwritten text in cursive script, likely a continuation from the previous page.



Handwritten text in Arabic script, likely a list or account.

٢٧٠

Handwritten text in Arabic script.

٢٨٠

Handwritten text in Arabic script.

٢٩٠

Handwritten text in Arabic script.

Handwritten text in Arabic script.

٣٠٠

Handwritten text in Arabic script.

٣١٠

Handwritten text in Arabic script.

Handwritten text in Arabic script.

Handwritten text in Arabic script.

Handwritten text in Arabic script.

11 0

Handwritten cursive script line 1

Handwritten cursive script line 2

12 0

Handwritten cursive script line 1

Handwritten cursive script line 2

13 0

Handwritten cursive script line 1

14 0

Handwritten cursive script line 1

15 0

16 0

Handwritten cursive script line 1

17 0

Handwritten cursive script line 1

Handwritten cursive script line 2

Handwritten cursive script line 3

Handwritten cursive script line 4

11  
~~~~~  
~~~~~  
~~~~~  
~~~~~

12  
~~~~~  
~~~~~  
~~~~~  
~~~~~

13  
~~~~~  
~~~~~  
~~~~~

14  
~~~~~  
~~~~~  
~~~~~

15  
~~~~~  
~~~~~  
~~~~~

16  
~~~~~  
~~~~~  
~~~~~

17  
~~~~~  
~~~~~  
~~~~~

18  
~~~~~  
~~~~~  
~~~~~

久一人たる者こそ人志中なる事  
の十二人たる事とせん十人  
の事とせん事とせん事とせん  
事とせん事とせん事とせん  
事とせん事とせん事とせん

十一

事とせん事とせん事とせん  
事とせん事とせん事とせん  
事とせん事とせん事とせん  
事とせん事とせん事とせん

十二

事とせん事とせん事とせん  
事とせん事とせん事とせん  
事とせん事とせん事とせん  
事とせん事とせん事とせん  
事とせん事とせん事とせん  
事とせん事とせん事とせん  
事とせん事とせん事とせん  
事とせん事とせん事とせん  
事とせん事とせん事とせん  
事とせん事とせん事とせん

十八日  
...  
...  
...

十九日  
...  
...  
...

二十日  
...  
...  
...

カニ 0 1 0

カニ 0 2 0

カニ 0 3 0

カニ 0 4 0

カニ 0 5 0

カニ 0 6 0

カニ 0 7 0

カニ 0 8 0

カニ 0 9 0

カニ 0 10 0

カニ 0 11 0

カニ 0 12 0

カニ 0 13 0

カニ 0 14 0

カニ 0 15 0

カニ 0 16 0

カニ 0 17 0

カニ 0 18 0

カニ 0 19 0

Handwritten text in cursive script, likely a letter or document, occupying the upper portion of the right page.

廿八日 毎々

Handwritten text in cursive script, continuing from the previous page or as a separate entry on the right page.

廿九日 毎々

Handwritten text in cursive script, occupying the lower portion of the right page and the entire left page.

Handwritten text in a cursive script, likely a list or record.

11

Handwritten text in a cursive script, likely a list or record.

12

Handwritten text in a cursive script, likely a list or record.

13

Handwritten text in a cursive script, likely a list or record.



1  
2  
3  
4  
5  
6  
7  
8  
9  
10

Handwritten text in a cursive script, likely a list or account. The text is written on aged paper and includes various symbols and characters, possibly representing numbers or specific items. The script is dense and difficult to decipher without a key.



~~~~~

十  
四  
日

~~~~~

~~~~~

十  
五  
日

~~~~~

~~~~~

十  
六  
日

~~~~~

~~~~~

十  
七  
日

~~~~~

~~~~~

十  
八  
日

~~~~~

十  
九  
日

~~~~~

~~~~~

うゑのゆきをいれぬさねのしるしをいれぬ

うゑのゆきをいれぬさねのしるしをいれぬ

うゑのゆきをいれぬ

サ  
二  
〇

サ  
一  
〇

うゑのゆきをいれぬ

サ  
二  
〇

うゑのゆきをいれぬさねのしるしをいれぬ

うゑのゆきをいれぬさねのしるしをいれぬ

うゑのゆきをいれぬ

サ  
二  
〇

うゑのゆきをいれぬさねのしるしをいれぬ

うゑのゆきをいれぬさねのしるしをいれぬ

うゑのゆきをいれぬ

サ  
二  
〇

うゑのゆきをいれぬさねのしるしをいれぬ

うゑのゆきをいれぬさねのしるしをいれぬ

うゑのゆきをいれぬさねのしるしをいれぬ

Handwritten text in a cursive script, likely a list or account. The text is written in dark ink on aged paper. It consists of several lines of characters, some of which appear to be numbers and others that look like letters or symbols. The script is fluid and somewhat difficult to decipher without a key.

Handwritten number or page marker, possibly '18' or '19', written in a cursive style.

Handwritten text in a cursive script, continuing from the previous page. It follows a similar pattern of characters and numbers, suggesting a continuation of a list or account. The ink is dark and the paper shows signs of age.

Handwritten number or page marker, possibly '18' or '19', written in a cursive style.

Handwritten text in a cursive script, likely a historical document or manuscript. The text is arranged in several columns across two pages. The script is dense and characteristic of early modern Japanese writing.

Handwritten cursive text, likely a list item.

Handwritten cursive text, likely a list item.

二

Handwritten cursive text, likely a list item.

Handwritten cursive text, likely a list item.

Handwritten cursive text, likely a list item.

Handwritten cursive text, likely a list item.

三

Handwritten cursive text, likely a list item.

Handwritten cursive text, likely a list item.

Handwritten cursive text, likely a list item.

Handwritten cursive text, likely a list item.

Handwritten cursive text, likely a list item.

四

Handwritten cursive text, likely a list item.

Handwritten cursive text, likely a list item.

Handwritten cursive text, likely a list item.

Handwritten cursive text, likely a list item.

十  
〇

〇の字のついでに  
ついでに〇の字のついでに  
ついでに〇の字のついでに

八  
〇

〇の字のついでに  
ついでに〇の字のついでに  
ついでに〇の字のついでに

九  
〇

〇の字のついでに  
ついでに〇の字のついでに  
ついでに〇の字のついでに

十  
〇

〇の字のついでに  
ついでに〇の字のついでに  
ついでに〇の字のついでに

十一  
〇

〇の字のついでに  
ついでに〇の字のついでに  
ついでに〇の字のついでに



七  
~~~~~  
~~~~~  
~~~~~  
~~~~~  
~~~~~

十二日

~~~~~  
~~~~~  
~~~~~  
~~~~~  
~~~~~  
~~~~~  
~~~~~  
~~~~~  
~~~~~

十三日

~~~~~  
~~~~~  
~~~~~  
~~~~~  
~~~~~  
~~~~~  
~~~~~

十四日

~~~~~  
~~~~~  
~~~~~  
~~~~~  
~~~~~  
~~~~~  
~~~~~  
~~~~~  
~~~~~  
~~~~~  
~~~~~  
~~~~~  
~~~~~

一〇五〇

十一日

一〇五〇  
一〇五〇  
一〇五〇  
一〇五〇  
一〇五〇

十二日

一〇五〇  
一〇五〇  
一〇五〇  
一〇五〇

十三日

一〇五〇  
一〇五〇  
一〇五〇  
一〇五〇  
一〇五〇

十四日

一〇五〇  
一〇五〇  
一〇五〇  
一〇五〇  
一〇五〇  
一〇五〇  
一〇五〇  
一〇五〇  
一〇五〇

十五日

一〇五〇  
一〇五〇  
一〇五〇  
一〇五〇  
一〇五〇

Handwritten text in cursive script, consisting of several lines of characters.

Handwritten characters, possibly a date or page number, located at the top of the page.

Multiple lines of handwritten text in cursive script, continuing the notes or entries on the page.

Handwritten characters, possibly a date or page number, located at the top of the page.

Multiple lines of handwritten text in cursive script, continuing the notes or entries on the page.

Handwritten characters, possibly a date or page number, located at the top of the page.

Multiple lines of handwritten text in cursive script, continuing the notes or entries on the page.

Handwritten characters, possibly a date or page number, located at the top of the page.

Multiple lines of handwritten text in cursive script, continuing the notes or entries on the page.

Handwritten characters, possibly a date or page number, located at the top of the page.

Multiple lines of handwritten text in cursive script, continuing the notes or entries on the page.

~~~~~

廿六日

~~~~~

廿七日

~~~~~

廿八日

~~~~~  
~~~~~  
~~~~~

廿九日

~~~~~  
~~~~~

三十日

~~~~~  
~~~~~  
~~~~~  
~~~~~  
~~~~~  
~~~~~  
~~~~~  
~~~~~  
~~~~~  
~~~~~

2500 1000 5000 10000  
1000 2000 3000 4000  
5000 6000 7000 8000  
9000 10000 11000 12000  
13000 14000 15000 16000  
17000 18000 19000 20000  
21000 22000 23000 24000  
25000 26000 27000 28000  
29000 30000 31000 32000  
33000 34000 35000 36000  
37000 38000 39000 40000  
41000 42000 43000 44000  
45000 46000 47000 48000  
49000 50000 51000 52000  
53000 54000 55000 56000  
57000 58000 59000 60000  
61000 62000 63000 64000  
65000 66000 67000 68000  
69000 70000 71000 72000  
73000 74000 75000 76000  
77000 78000 79000 80000  
81000 82000 83000 84000  
85000 86000 87000 88000  
89000 90000 91000 92000  
93000 94000 95000 96000  
97000 98000 99000 100000

1000 2000 3000 4000  
5000 6000 7000 8000  
9000 10000 11000 12000  
13000 14000 15000 16000  
17000 18000 19000 20000  
21000 22000 23000 24000  
25000 26000 27000 28000  
29000 30000 31000 32000  
33000 34000 35000 36000  
37000 38000 39000 40000  
41000 42000 43000 44000  
45000 46000 47000 48000  
49000 50000 51000 52000  
53000 54000 55000 56000  
57000 58000 59000 60000  
61000 62000 63000 64000  
65000 66000 67000 68000  
69000 70000 71000 72000  
73000 74000 75000 76000  
77000 78000 79000 80000  
81000 82000 83000 84000  
85000 86000 87000 88000  
89000 90000 91000 92000  
93000 94000 95000 96000  
97000 98000 99000 100000

20

~~~~~

19

~~~~~

18

~~~~~

~~~~~

~~~~~

17

~~~~~

~~~~~

16

~~~~~

~~~~~

15

~~~~~

~~~~~

~~~~~

~~~~~

~~~~~

~~~~~

~~~~~

14

~~~~~

六

わが国に於けるものなり  
しるすはあつたつたの  
しるすはあつたつたの

九

日

わが国に於けるものなり  
しるすはあつたつたの  
しるすはあつたつたの  
しるすはあつたつたの  
しるすはあつたつたの  
しるすはあつたつたの  
しるすはあつたつたの  
しるすはあつたつたの  
しるすはあつたつたの  
しるすはあつたつたの

十  
あつた

わが国に於けるものなり  
しるすはあつたつたの  
しるすはあつたつたの  
しるすはあつたつたの  
しるすはあつたつたの

十一

わが国に於けるものなり  
しるすはあつたつたの  
しるすはあつたつたの  
しるすはあつたつたの  
しるすはあつたつたの

十二

十一日

...

...

...

...

...

...

十二日

...

...

...

十三日

...

...

...

十四日

...

...

...

...

十五日

...



十  
四  
日  
M  
e  
m  
o  
r  
i  
s

今  
日  
の  
事  
は  
大  
事  
な  
事  
に  
な  
り  
ま  
し  
た  
。  
朝  
の  
時  
に  
目  
覚  
め  
た  
時  
に  
頭  
が  
痛  
い  
と  
思  
い  
ま  
し  
た  
。  
ま  
た  
心  
が  
重  
い  
と  
思  
い  
ま  
し  
た  
。  
ま  
た  
心  
が  
重  
い  
と  
思  
い  
ま  
し  
た  
。

十  
八  
日

今  
日  
の  
事  
は  
大  
事  
な  
事  
に  
な  
り  
ま  
し  
た  
。  
朝  
の  
時  
に  
目  
覚  
め  
た  
時  
に  
頭  
が  
痛  
い  
と  
思  
い  
ま  
し  
た  
。  
ま  
た  
心  
が  
重  
い  
と  
思  
い  
ま  
し  
た  
。  
ま  
た  
心  
が  
重  
い  
と  
思  
い  
ま  
し  
た  
。

十  
九  
日

今  
日  
の  
事  
は  
大  
事  
な  
事  
に  
な  
り  
ま  
し  
た  
。

十  
日

今  
日  
の  
事  
は  
大  
事  
な  
事  
に  
な  
り  
ま  
し  
た  
。  
朝  
の  
時  
に  
目  
覚  
め  
た  
時  
に  
頭  
が  
痛  
い  
と  
思  
い  
ま  
し  
た  
。  
ま  
た  
心  
が  
重  
い  
と  
思  
い  
ま  
し  
た  
。  
ま  
た  
心  
が  
重  
い  
と  
思  
い  
ま  
し  
た  
。

十  
一  
日

今  
日  
の  
事  
は  
大  
事  
な  
事  
に  
な  
り  
ま  
し  
た  
。  
朝  
の  
時  
に  
目  
覚  
め  
た  
時  
に  
頭  
が  
痛  
い  
と  
思  
い  
ま  
し  
た  
。  
ま  
た  
心  
が  
重  
い  
と  
思  
い  
ま  
し  
た  
。  
ま  
た  
心  
が  
重  
い  
と  
思  
い  
ま  
し  
た  
。

十  
二  
日

今  
日  
の  
事  
は  
大  
事  
な  
事  
に  
な  
り  
ま  
し  
た  
。  
朝  
の  
時  
に  
目  
覚  
め  
た  
時  
に  
頭  
が  
痛  
い  
と  
思  
い  
ま  
し  
た  
。  
ま  
た  
心  
が  
重  
い  
と  
思  
い  
ま  
し  
た  
。  
ま  
た  
心  
が  
重  
い  
と  
思  
い  
ま  
し  
た  
。

廿九日 尚あるをいふるに...

廿九日 尚あるをいふるに...

三十日 尚あるをいふるに...

尚あるをいふるに...

三十一日 尚あるをいふるに...

尚あるをいふるに...

尚あるをいふるに...

三十二日 尚あるをいふるに...

尚あるをいふるに...

三十三日 尚あるをいふるに...

尚あるをいふるに...

尚あるをいふるに...

三十四日 尚あるをいふるに...

三十五日 尚あるをいふるに...

三十六日 尚あるをいふるに...

尚あるをいふるに...

尚あるをいふるに...

のりまゝに...  
...  
...

十九日

あつた...  
...  
...

一月

...  
...  
...  
...  
...  
...  
...  
...  
...

Handwritten text in a cursive script, likely a letter or document.

11

Handwritten text in a cursive script, continuing the document.

12

Handwritten text in a cursive script, continuing the document.

13

Handwritten text in a cursive script, continuing the document.

14

Handwritten text in a cursive script, continuing the document.

15

Handwritten text in a cursive script, likely a signature or date.

六  
福乃成  
七  
新乃成  
八  
新乃成  
九  
新乃成  
十  
新乃成  
十一  
新乃成  
十二  
新乃成  
十三  
新乃成  
十四  
新乃成  
十五  
新乃成  
十六  
新乃成  
十七  
新乃成  
十八  
新乃成  
十九  
新乃成  
二十  
新乃成

七日

新乃成

新乃成

新乃成

新乃成

新乃成

八日

新乃成

新乃成

新乃成

新乃成

九 日

Handwritten cursive text on page 9.

十日

Handwritten cursive text on page 10, including the characters '系' and '中'.

十一日

Handwritten cursive text on page 11.

十二日

Handwritten cursive text on page 12.

十一日

にち田中五三郎の...  
...  
...

十二日

...  
...  
...  
...  
...

十三日

...  
...  
...

十四日

...  
...  
...  
...

十五日

...  
...  
...  
...

十八日

...

十八日

今朝は曇り、午過ぎに雨。――  
――  
――  
――  
――  
――  
――  
――  
――  
――

十九日  
曇り

今朝は曇り、午過ぎに雨。――  
――  
――  
――  
――  
――  
――  
――  
――  
――  
――  
――  
――  
――  
――  
――  
――  
――  
――  
――  
――  
――  
――

廿日  
曇り

今朝は曇り、午過ぎに雨。――  
――  
――  
――  
――  
――  
――  
――  
――  
――  
――  
――  
――  
――  
――  
――  
――  
――  
――  
――  
――  
――

廿一日

今朝は曇り、午過ぎに雨。――  
――  
――  
――  
――  
――  
――  
――  
――  
――  
――  
――  
――  
――  
――  
――  
――  
――  
――  
――  
――  
――



~~~~~  
~~~~~  
~~~~~

十一日

さのこん境よのんまの竹の  
~~~~~  
~~~~~  
~~~~~  
~~~~~

十二日

~~~~~  
~~~~~  
~~~~~  
~~~~~

十三日

~~~~~  
~~~~~  
~~~~~  
~~~~~

十四日

~~~~~  
~~~~~  
~~~~~  
~~~~~

廿五日

あはれなる星の光を 折居とて

しりしめぬとて しのの海を

ふりまわすらん しのの海を

ふりまわすらん しのの海を

ふりまわすらん しのの海を

廿七日

あはれなる星の光を 折居とて

しりしめぬとて しのの海を

ふりまわすらん しのの海を

ふりまわすらん しのの海を

ふりまわすらん しのの海を

ふりまわすらん

廿八日

あはれなる星の光を 折居とて

しりしめぬとて しのの海を

廿九日

あはれなる星の光を 折居とて

九月

九月一日 晴 風和 涼爽 草木 茂盛 農事 漸收 收穫 頗豐 人心 安樂 國事 太平 萬民 咸享 太平 之福 萬歲 萬歲 萬歲 無疆

九月二日 晴 風和 涼爽 草木 茂盛 農事 漸收 收穫 頗豐 人心 安樂 國事 太平 萬民 咸享 太平 之福 萬歲 萬歲 萬歲 無疆

九月三日 晴 風和 涼爽 草木 茂盛 農事 漸收 收穫 頗豐 人心 安樂 國事 太平 萬民 咸享 太平 之福 萬歲 萬歲 萬歲 無疆

九月四日 晴 風和 涼爽 草木 茂盛 農事 漸收 收穫 頗豐 人心 安樂 國事 太平 萬民 咸享 太平 之福 萬歲 萬歲 萬歲 無疆

九月五日 晴 風和 涼爽 草木 茂盛 農事 漸收 收穫 頗豐 人心 安樂 國事 太平 萬民 咸享 太平 之福 萬歲 萬歲 萬歲 無疆

九月六日 晴 風和 涼爽 草木 茂盛 農事 漸收 收穫 頗豐 人心 安樂 國事 太平 萬民 咸享 太平 之福 萬歲 萬歲 萬歲 無疆

九月七日 晴 風和 涼爽 草木 茂盛 農事 漸收 收穫 頗豐 人心 安樂 國事 太平 萬民 咸享 太平 之福 萬歲 萬歲 萬歲 無疆

九月八日 晴 風和 涼爽 草木 茂盛 農事 漸收 收穫 頗豐 人心 安樂 國事 太平 萬民 咸享 太平 之福 萬歲 萬歲 萬歲 無疆

九月九日 晴 風和 涼爽 草木 茂盛 農事 漸收 收穫 頗豐 人心 安樂 國事 太平 萬民 咸享 太平 之福 萬歲 萬歲 萬歲 無疆

九月十日 晴 風和 涼爽 草木 茂盛 農事 漸收 收穫 頗豐 人心 安樂 國事 太平 萬民 咸享 太平 之福 萬歲 萬歲 萬歲 無疆

九月十一日 晴 風和 涼爽 草木 茂盛 農事 漸收 收穫 頗豐 人心 安樂 國事 太平 萬民 咸享 太平 之福 萬歲 萬歲 萬歲 無疆

九月十二日 晴 風和 涼爽 草木 茂盛 農事 漸收 收穫 頗豐 人心 安樂 國事 太平 萬民 咸享 太平 之福 萬歲 萬歲 萬歲 無疆

九月十三日 晴 風和 涼爽 草木 茂盛 農事 漸收 收穫 頗豐 人心 安樂 國事 太平 萬民 咸享 太平 之福 萬歲 萬歲 萬歲 無疆

九月十四日 晴 風和 涼爽 草木 茂盛 農事 漸收 收穫 頗豐 人心 安樂 國事 太平 萬民 咸享 太平 之福 萬歲 萬歲 萬歲 無疆

九月十五日 晴 風和 涼爽 草木 茂盛 農事 漸收 收穫 頗豐 人心 安樂 國事 太平 萬民 咸享 太平 之福 萬歲 萬歲 萬歲 無疆



新長中徳よりしるしんふ家河度と来生

伏見度之案度あんふる自筆城法 移居院

ふ月ふり世一後 せけさ 有夫院之入后 孝昭

の年しるし 皆水五 新徳のまゆ

ふらま 自筆 是にあらしよあし経あり

才人徳の幸無言 是亦いりるし ありし

あつちの せんせいのしるし ありし

あつちの せんせいのしるし ありし

あつちの せんせいのしるし ありし

あつちの せんせいのしるし ありし

あつちの せんせいのしるし ありし

110

あつちの せんせいのしるし ありし

あつちの せんせいのしるし ありし

あつちの せんせいのしるし ありし

あつちの せんせいのしるし ありし

あつちの せんせいのしるし ありし

あつちの せんせいのしるし ありし



十日

Handwritten cursive text on the right side of the top page.

十一日

十一日

Handwritten cursive text on the right side of the middle page.

十二日

Handwritten cursive text on the right side of the bottom page.

十三日

Handwritten cursive text on the left side of the bottom page.

十四日

Handwritten cursive text on the left side of the top page.

十五日

Handwritten cursive text on the left side of the middle page.

Handwritten cursive text on the left side of the bottom page.

十六日

ういてい判あまうつきて 商家のさゆく  
ての又廣橋工 圓光 持系 屋とてあつても月  
次の額 休えよる里 少ぬ あり物と 新屋  
あつてさうと ちたあつてさうと

十六日

あつてさうと ちたあつてさうと  
あつてさうと ちたあつてさうと  
あつてさうと ちたあつてさうと  
あつてさうと ちたあつてさうと  
あつてさうと ちたあつてさうと  
あつてさうと ちたあつてさうと  
あつてさうと ちたあつてさうと  
あつてさうと ちたあつてさうと  
あつてさうと ちたあつてさうと  
あつてさうと ちたあつてさうと

十七日

あつてさうと ちたあつてさうと  
あつてさうと ちたあつてさうと  
あつてさうと ちたあつてさうと  
あつてさうと ちたあつてさうと  
あつてさうと ちたあつてさうと  
あつてさうと ちたあつてさうと  
あつてさうと ちたあつてさうと  
あつてさうと ちたあつてさうと  
あつてさうと ちたあつてさうと  
あつてさうと ちたあつてさうと



山崎のりら東の神を境とのま  
うして新入のまはら

十八日

補房よりて菊のまをせん  
うまのまはらまはら

十九日

新入のまはらまはら  
まはらまはらまはら

まはらまはらまはら  
まはらまはらまはら

ねまふ

まはらまはらまはら  
まはらまはらまはら

廿日

まはらまはらまはら

廿一日

まはらまはらまはら

まはらまはらまはら

まはらまはらまはら

の...の...  
...  
...

サ二日

中...  
...  
...

...  
...  
...

...  
...  
...

サ一日

...  
...  
...

...  
...  
...

...

サ一日

...  
...  
...

...  
...  
...

...  
...  
...

サ一日

...  
...  
...

サ一日

...  
...  
...

...  
...  
...

廿七日

いんとの代をてにせしむる西樂光院志也  
いんを徳してねしことついでして  
いんをそとをてしむるにんまの書道  
いんをそとをてしむるにんまの書道  
いんをそとをてしむるにんまの書道  
いんをそとをてしむるにんまの書道

廿八日

いんをそとをてしむるにんまの書道  
いんをそとをてしむるにんまの書道  
いんをそとをてしむるにんまの書道  
いんをそとをてしむるにんまの書道

廿九日

いんをそとをてしむるにんまの書道

卅日

いんをそとをてしむるにんまの書道  
いんをそとをてしむるにんまの書道

110

~~~~~

111

~~~~~

~~~~~

~~~~~

~~~~~

~~~~~

~~~~~

~~~~~

~~~~~

~~~~~

112

~~~~~

~~~~~

~~~~~

~~~~~

113

~~~~~

あつたてのうらなひを  
かきとらふに  
あつたてのうらなひを  
かきとらふに  
あつたてのうらなひを  
かきとらふに

七  
日

あつたてのうらなひを  
かきとらふに  
あつたてのうらなひを  
かきとらふに  
あつたてのうらなひを  
かきとらふに

八  
日

あつたてのうらなひを  
かきとらふに

九  
日

あつたてのうらなひを  
かきとらふに

十  
日

あつたてのうらなひを  
かきとらふに  
あつたてのうらなひを  
かきとらふに  
あつたてのうらなひを  
かきとらふに

十一  
日

あつたてのうらなひを  
かきとらふに  
あつたてのうらなひを  
かきとらふに  
あつたてのうらなひを  
かきとらふに

一 爰に於ては、  
...

十一日  
...

十二日

...

...

...

十三日

...

...

...

十四日

...

...

...

...

...

十五日

...

うらやまのついでにさかえ

うらやまのついでにさかえ

うらやまのついでにさかえ

十九日

うらやまのついでにさかえ

うらやまのついでにさかえ

うらやまのついでにさかえ

うらやまのついでにさかえ

うらやまのついでにさかえ

うらやまのついでにさかえ

うらやまのついでにさかえ

うらやまのついでにさかえ

うらやまのついでにさかえ

十八日

うらやまのついでにさかえ

十七日

うらやまのついでにさかえ

十六日

うらやまのついでにさかえ

十一

おゆき... 中院... 通... 山... 海... あり... あり... あり... あり... あり...

十二

おゆき... あり... あり... あり... あり... あり...

十三

おゆき... あり... あり... あり... あり... あり...

十四

おゆき... あり... あり... あり... あり... あり...

十五

おゆき... あり... あり... あり... あり... あり...

十六

おゆき... あり... あり... あり... あり... あり...

十七

おゆき... あり... あり... あり... あり... あり...

十八

おゆき... あり... あり... あり... あり... あり...

十九

二十



廿一日 此の絶産をていふに

廿二日

此の絶産をていふに  
此の絶産をていふに  
此の絶産をていふに

廿三日

此の絶産をていふに  
此の絶産をていふに  
此の絶産をていふに

廿四日

此の絶産をていふに  
此の絶産をていふに  
此の絶産をていふに  
此の絶産をていふに  
此の絶産をていふに  
此の絶産をていふに  
此の絶産をていふに  
此の絶産をていふに  
此の絶産をていふに  
此の絶産をていふに

八細を 世居る 〰〰〰〰〰〰〰〰〰〰〰〰〰〰〰〰〰〰

廿八日 〰〰〰〰〰〰〰〰〰〰〰〰〰〰〰〰〰〰

〰〰〰〰〰〰〰〰〰〰〰〰〰〰〰〰〰〰

廿九日

是日八細を 〰〰〰〰〰〰〰〰〰〰〰〰〰〰〰〰〰〰

〰〰〰〰〰〰〰〰〰〰〰〰〰〰〰〰〰〰

〰〰〰〰〰〰〰〰〰〰〰〰〰〰〰〰〰〰

〰〰〰〰〰〰〰〰〰〰〰〰〰〰〰〰〰〰

十一月

一日

〰〰〰〰〰〰〰〰〰〰〰〰〰〰〰〰〰〰

〰〰〰〰〰〰〰〰〰〰〰〰〰〰〰〰〰〰

〰〰〰〰〰〰〰〰〰〰〰〰〰〰〰〰〰〰

〰〰〰〰〰〰〰〰〰〰〰〰〰〰〰〰〰〰

二日

〰〰〰〰〰〰〰〰〰〰〰〰〰〰〰〰〰〰

二 晴雲子猷より此半し初作の川橋子中納言

帰来 人なかりつひまて 名竹のしらぬら

とてあゆむていし

三 四

いとさうしんゆんふら橋らうとてい

しあふこいしんゆんゆんゆんゆんゆん

とていしんゆんゆんゆんゆんゆん

ゆんゆんゆんゆんゆんゆんゆん

ゆんゆんゆんゆんゆんゆんゆん

四 五

いとさうしんゆんゆんゆんゆんゆん

ゆんゆんゆんゆんゆんゆんゆん

ゆんゆんゆんゆんゆんゆんゆん

五 六

いとさうしんゆんゆんゆんゆんゆん

ゆんゆんゆんゆんゆんゆんゆん

ゆんゆんゆんゆんゆんゆんゆん

ゆんゆんゆんゆんゆんゆんゆん

晴きんきんはんのみりてんくのよ  
しはらりのあきるのふりかの  
くきくきくきくきくきくきく  
ふゆふふゆふゆふゆふゆふゆふ  
六日 甲中將とるまに午午備房らりまもさふ  
院中將あそをてつ晴きんきの陣  
笑て差す下はらりやふもさふ  
まもさふまもさふまもさふまも  
九日 晴きんきんきんきんきん

八日 晴きんきんきんきんきん  
九日 晴きんきんきんきんきん  
十日 晴きんきんきんきんきん  
十一日 晴きんきんきんきんきん  
十二日 晴きんきんきんきんきん

あにあにのしるまはつあにあに

新大塚の... 新大塚

将軍の... 将軍

... 将軍

十一日

持世の... 持世

... 持世

十日

師... 師

... 師

十四日

... 師

... 師

... 師

... 師

... 師

十六日

... 師

... 師

あまのこゝろ

十七日

いづれのねんをせしむるはあつた

いづれ月か

十八日

いづれ月か

十九日

いづれ月か  
中山の地を  
首親

いづれ月か  
いづれ月か

廿日

いづれ月か  
いづれ月か

廿一日

いづれ月か  
いづれ月か

いづれ月か  
いづれ月か

廿二日

いづれ月か  
いづれ月か

廿三日

いづれ月か  
いづれ月か

廿五日

Handwritten cursive text on the right page, consisting of several lines of characters.

廿六日

Handwritten cursive text on the left page, consisting of several lines of characters.

廿六日

Handwritten cursive text on the right page of the second spread, consisting of several lines of characters.

Handwritten cursive text on the left page of the second spread, consisting of several lines of characters.

山崎 一太郎 謹啓

廿七日

此の如く御座り申す所は、  
申す所は、  
又御座り申す所は、  
此の如く御座り申す所は、  
申す所は、

廿八日

此の如く御座り申す所は、  
申す所は、  
又御座り申す所は、  
此の如く御座り申す所は、  
申す所は、  
又御座り申す所は、  
此の如く御座り申す所は、  
申す所は、

廿九日

此の如く御座り申す所は、  
申す所は、



Handwritten text in Arabic script, likely a title or header, possibly mentioning a date or location.

Handwritten symbol or character, possibly a decorative element or a specific marker.

Handwritten line of text in Arabic script.

Handwritten symbol or character, possibly a decorative element or a specific marker.

Handwritten symbol or character, possibly a decorative element or a specific marker.

Handwritten line of text in Arabic script.

Handwritten line of text in Arabic script.

Handwritten line of text in Arabic script.

Handwritten line of text in Arabic script.

Handwritten line of text in Arabic script.

Handwritten line of text in Arabic script.

Handwritten line of text in Arabic script.

Handwritten line of text in Arabic script.

Handwritten symbol or character, possibly a decorative element or a specific marker.

Handwritten line of text in Arabic script.

13

14

上野鏡より名のおり娘をよりにて  
しるすついでに  
しるすついでに  
しるすついでに

15

しるすついでに  
しるすついでに  
しるすついでに  
しるすついでに  
しるすついでに

16

しるすついでに  
しるすついでに  
しるすついでに

17

しるすついでに  
しるすついでに  
しるすついでに

18

しるすついでに  
しるすついでに  
しるすついでに

19

しるすついでに  
しるすついでに  
しるすついでに

八  
 九  
 十  
 十一  
 十二  
 十三  
 十四  
 十五  
 十六  
 十七  
 十八  
 十九  
 二十  
 廿一  
 廿二  
 廿三  
 廿四  
 廿五  
 廿六  
 廿七  
 廿八  
 廿九  
 三十

九日

此の日は...  
 ...  
 ...  
 ...  
 ...  
 ...

十日

十一日

此の日は...  
 ...  
 ...  
 ...  
 ...  
 ...

のち(5)時迄のち(1)時迄の細  
并 捕房

十一日

多 抄紙(1)時迄のち(1)時迄

のち(1)時迄のち(1)時迄

抄紙(1)時迄のち(1)時迄

并 抄房(1)時迄のち(1)時迄

のち(1)時迄のち(1)時迄

抄紙(1)時迄のち(1)時迄

抄紙(1)時迄のち(1)時迄

十一日

捕房(1)時迄のち(1)時迄

抄紙(1)時迄のち(1)時迄

十一日

抄紙(1)時迄のち(1)時迄

十一日

抄紙(1)時迄のち(1)時迄

十一日

あつた

十七日

あつた

あつた

あつた

十八日

あつた

あつた

あつた

十九日

あつた

あつた

廿日

あつた

廿一日

あつた

あつた

あつた

6m5 | -h-5

4110

540m (m56 of summer) 248r15m

4100 540m 0545 2215 2515 2515

240m 0545 2215 2515 2515

4100 540m 0545 2215 2515 2515

4100

240m 0545 2215 2515 2515

4100

240m 0545 2215 2515 2515

240m 0545 2215 2515 2515

4100

240m 0545 2215 2515 2515

4100

240m 0545 2215 2515 2515

240m 0545 2215 2515 2515

240m 0545 2215 2515 2515

4100

Handwritten text in Arabic script, top right page.

Handwritten number or symbol, top right page.

Handwritten text in Arabic script, top right page.

Handwritten number or symbol, top right page.

Handwritten text in Arabic script, top right page.

Handwritten text in Arabic script, top right page.

Handwritten text in Arabic script, top right page.

Handwritten text in Arabic script, top right page.

Handwritten text in Arabic script, top right page.

Handwritten text in Arabic script, top right page.

Handwritten number or symbol, top right page.

Handwritten text in Arabic script, top right page.

Handwritten text in Arabic script, top right page.

Handwritten text in Arabic script, top right page.

Handwritten text in Arabic script, top right page.

Handwritten text in Arabic script, bottom left page.

Handwritten text in Arabic script, bottom left page.

Handwritten text in Arabic script, bottom left page.

Handwritten number or symbol, bottom left page.

Handwritten text in Arabic script, bottom left page.

Handwritten text in Arabic script, bottom left page.

Handwritten number or symbol, bottom left page.

Handwritten text in Arabic script, bottom left page.

Handwritten text in Arabic script, bottom left page.

Handwritten text in Arabic script, bottom left page.

Handwritten text in Arabic script, bottom left page.

Handwritten text in Arabic script, bottom left page.

Handwritten text in Arabic script, bottom left page.

Handwritten number or symbol, bottom left page.

Handwritten text in Arabic script, bottom left page.

Handwritten text in Arabic script, bottom left page.

Handwritten text in Arabic script, bottom left page.

Handwritten text in Arabic script, bottom left page.

廿九日

あはれをいふにふかきとてしるはるに  
あはれをいふにふかきとてしるはるに  
あはれをいふにふかきとてしるはるに  
あはれをいふにふかきとてしるはるに  
あはれをいふにふかきとてしるはるに  
あはれをいふにふかきとてしるはるに  
あはれをいふにふかきとてしるはるに  
あはれをいふにふかきとてしるはるに  
あはれをいふにふかきとてしるはるに  
あはれをいふにふかきとてしるはるに

廿日

あはれをいふにふかきとてしるはるに  
あはれをいふにふかきとてしるはるに  
あはれをいふにふかきとてしるはるに  
あはれをいふにふかきとてしるはるに  
あはれをいふにふかきとてしるはるに  
あはれをいふにふかきとてしるはるに  
あはれをいふにふかきとてしるはるに  
あはれをいふにふかきとてしるはるに  
あはれをいふにふかきとてしるはるに  
あはれをいふにふかきとてしるはるに



Handwritten text in a cursive script, likely a letter or document, written vertically on the right page of the manuscript.

