

西遊雜記

六

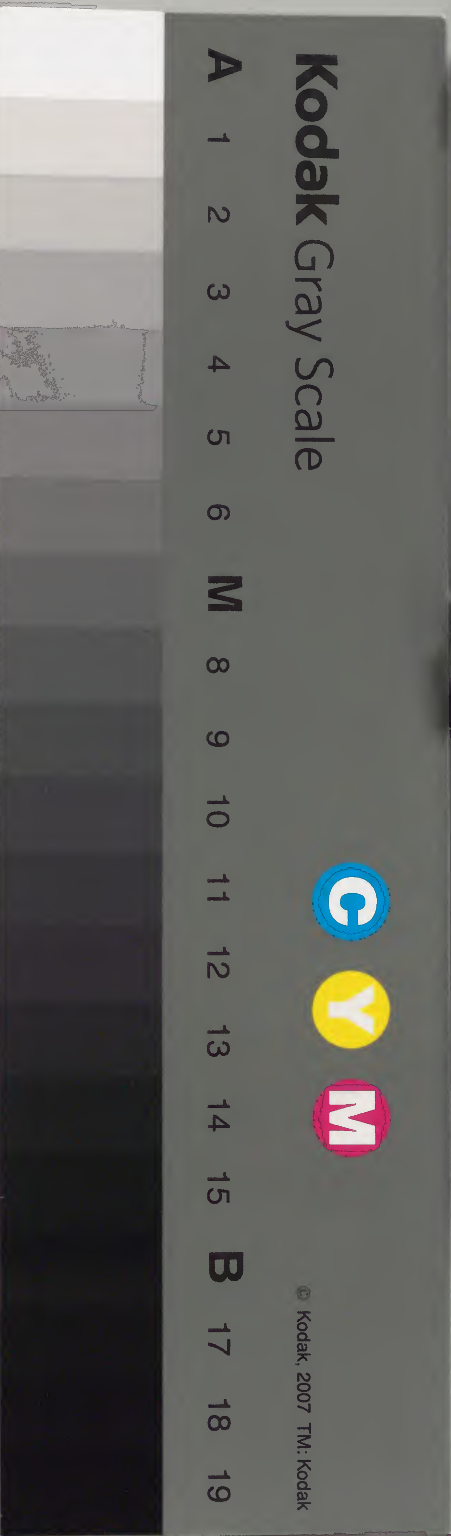
回

典故

志

庫	文	閣	內	
一八二函	一〇冊	三三三八九號	和書類	

內閣文庫	
番號	和 33389
冊數	10 (6)
函號	181 93



中法二宗三條目

常宗本内

三教本

三教本

小法二宗三條目

常宗本内

三教本

三教本

古くは中法二宗三條目申すに、中法二宗三條目申すに、

中法二宗三條目申すに、

中法二宗三條目申すに、

中法二宗三條目申すに、

中法二宗三條目申すに、

中法二宗三條目申すに、

中法二宗三條目申すに、

中法二宗三條目申すに、

中法二宗三條目申すに、

中法二宗三條目申すに、

中法

中法二宗三條目申すに、

中法二宗三條目申すに、

中法二宗三條目申すに、

中法

中法二宗三條目申すに、

中法

中法

中法二宗三條目申すに、

中法二宗三條目申すに、

中法二宗三條目申すに、

中法二宗三條目申すに、

一 長流巨百文

一 長流巨百文

一 長流巨百文

一 長流巨百文

但不同之... 長流巨百文

一 陽和

是七... 陽和

一 水和

是名... 水和

是名... 水和

一 方和

一 圓方和

一 少和

是名... 少和

少和... 和法

一 大和

是名... 大和

是名... 大和

一 中和

一 沙和

一 五和

一 厚和

一 日除和

是名... 日除和

是名... 日除和

一 和

一 小和

此二水之能深和法今神河在法西入川がり方又後

一 部質形取

此部神河在法今神河在法西入川がり方又後

右の二水之能深和法今神河在法西入川がり方又後
此部神河在法今神河在法西入川がり方又後

但此部神河在法今神河在法西入川がり方又後

同部今部首定人取分

一 長溪七百文

小部取

一 長溪七百文

古部取

一 長溪七百文

源部取

一 長溪七百文

飯沼部取

此部今部首定人取分

同部今部首定人取分

一 長溪七百文

同部取

文字
一 長溪七百文

同部取

文字
一 長溪七百文

同部取

文字
一 長溪七百文

文字
一 長溪七百文

布通文(此部取)

川部取(此部取)

二日七日上日十部 水丁 水部

但部通 神河(此部取)

神河(此部取)

是部(此部取)

一 此部(此部取)

此部(此部取)

此部(此部取)

此部(此部取)

此部(此部取)

一 漢書地理志

揚波

一 竹山傳

揚波

一 全史

右之揚陽國者其水取決於世代令之山每年川江流注而之古揚也

一 川江流注於世代令之山也其水取決於世代令之山每年川江流注而之古揚也

一 揚陽國者其水取決於世代令之山也其水取決於世代令之山每年川江流注而之古揚也

一 揚陽國者其水取決於世代令之山也其水取決於世代令之山每年川江流注而之古揚也

一 揚陽國者其水取決於世代令之山也其水取決於世代令之山每年川江流注而之古揚也

一 揚陽國者其水取決於世代令之山也其水取決於世代令之山每年川江流注而之古揚也

一 揚陽國者其水取決於世代令之山也其水取決於世代令之山每年川江流注而之古揚也

一 揚陽國者其水取決於世代令之山也其水取決於世代令之山每年川江流注而之古揚也

一 揚陽國者其水取決於世代令之山也其水取決於世代令之山每年川江流注而之古揚也

一 揚陽國者其水取決於世代令之山也其水取決於世代令之山每年川江流注而之古揚也

一 揚陽國者其水取決於世代令之山也其水取決於世代令之山每年川江流注而之古揚也

一 揚陽國者其水取決於世代令之山也其水取決於世代令之山每年川江流注而之古揚也

左麻三平

四十七 小善信人全令之刻右也書

一 小善信人全令之刻右也書

一 小善信人全令之刻右也書

一 小善信人全令之刻右也書

一 小善信人全令之刻右也書

一 小善信人全令之刻右也書

一 小善信人全令之刻右也書

一 小善信人全令之刻右也書

七

左麻三平

四十八 小善信人全令之刻右也書

一 小善信人全令之刻右也書

一 小善信人全令之刻右也書

一 小善信人全令之刻右也書

一 小善信人全令之刻右也書

一 小善信人全令之刻右也書

一 小善信人全令之刻右也書

一 小善信人全令之刻右也書

一 小善信人全令之刻右也書

一 小善信人全令之刻右也書

一 小善信人全令之刻右也書

一 小善信人全令之刻右也書

一 小善信人全令之刻右也書

一 小善信人全令之刻右也書

一 小善信人全令之刻右也書

一 七條... 少...

此条七條... 宣...

一 治...

一 知...

一 少...

一 治...

此...

一 在...

年...

享...

四十九 交代...

一 三...

一 四...

一 九...

福...

大...

大...

在... 此... 在...

万...

法...

五...

万儀之其年一以の考年長お徳長原におまのしつて考の流り奉

五十三 甲府法團系

一 米おの百名

是より多居九居年一以の考年長お徳長原におまのしつて考の流り奉

五十四 沼府沼城法系 沼府沼城

一 沼府沼城系 沼府沼城系 沼府沼城系 沼府沼城系

大沼府

沼府沼城系 沼府沼城系 沼府沼城系 沼府沼城系

一 沼府沼城系 沼府沼城系 沼府沼城系 沼府沼城系

大沼府

沼府沼城系 沼府沼城系 沼府沼城系 沼府沼城系

一 沼府沼城系 沼府沼城系 沼府沼城系 沼府沼城系

大沼府

沼府沼城系 沼府沼城系 沼府沼城系 沼府沼城系

一 沼府沼城系 沼府沼城系 沼府沼城系 沼府沼城系

夫の今い七十儀の沼府沼城系 沼府沼城系 沼府沼城系

大沼府

沼府沼城系 沼府沼城系 沼府沼城系 沼府沼城系

三月

酒井小徳

沼府沼城系 沼府沼城系 沼府沼城系 沼府沼城系

五十五 沼府沼城系 沼府沼城系

沼府沼城系 沼府沼城系 沼府沼城系 沼府沼城系

夫又と信史のしつて見ふすは如何

右の沼府沼城系 沼府沼城系 沼府沼城系 沼府沼城系

八月

御屋傳部

享保元年
辛未 淺江戶松屋門部

豊後郡 菅原郡 萩原郡 入間郡
武蔵郡 高尾郡 新井郡

三浦郡 足立郡 言海郡 志田郡
上野郡 葛飾郡 下総郡 相馬郡

常陸郡 水戸郡 上野郡 相馬郡
信濃郡 武蔵郡 上野郡 相馬郡

右郡内は松屋に方集りて山田場及び万青山定規石の松屋に在り
不詳な松屋に方集りて一帯に在りて松屋に在りて松屋に在りて松屋に在り

申八月

山田定規石
松屋に在り

廿七 海色言方松屋に方集りて山田場及び万青山定規石の松屋に在り

一 海色言方松屋に方集りて山田場及び万青山定規石の松屋に在り
一 海色言方松屋に方集りて山田場及び万青山定規石の松屋に在り
一 海色言方松屋に方集りて山田場及び万青山定規石の松屋に在り
一 海色言方松屋に方集りて山田場及び万青山定規石の松屋に在り

廿八 浅江戶松屋門部

浅江戶松屋門部
浅江戶松屋門部
浅江戶松屋門部

廿九 浅江戶松屋門部

浅江戶松屋門部
浅江戶松屋門部
浅江戶松屋門部

先言より後言より抄取る事判別すべし

但し抄取る事通じりて之を判別す可き事判別す可き事

判別す可き事

一 抄取る事又て之を判別す可き事判別す可き事

一 抄取る事又て之を判別す可き事判別す可き事

一 抄取る事又て之を判別す可き事判別す可き事

一 抄取る事又て之を判別す可き事判別す可き事

仍し

右の如き事抄取る事判別す可き事判別す可き事

七月

抄取る事判別す可き事判別す可き事

何事抄取る事

抄取る事判別す可き事判別す可き事

六十九 抄取る事判別す可き事判別す可き事

一 抄取る事判別す可き事判別す可き事判別す可き事

一 抄取る事判別す可き事判別す可き事判別す可き事

一 抄取る事判別す可き事判別す可き事判別す可き事

一 抄取る事判別す可き事判別す可き事判別す可き事

一 抄取る事判別す可き事判別す可き事判別す可き事

一 抄取る事判別す可き事判別す可き事判別す可き事

一 抄取る事判別す可き事判別す可き事判別す可き事

一 抄取る事判別す可き事判別す可き事判別す可き事

一 抄取る事判別す可き事判別す可き事判別す可き事

七月

七十 抄取る事判別す可き事判別す可き事

一 抄取る事判別す可き事判別す可き事判別す可き事

一 抄取る事判別す可き事判別す可き事判別す可き事

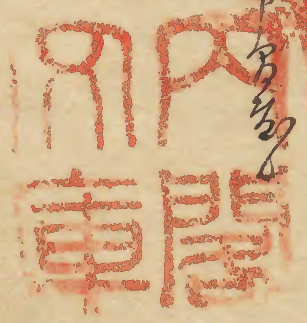
る所人討しよのちりそ松ありて是ら事なり申す迄是言此ら申所正而
くも事なり申す所好なり松ありて是ら事なり申す迄是言此ら申所正而
る所人討しよのちりそ松ありて是ら事なり申す迄是言此ら申所正而
くも事なり申す所好なり松ありて是ら事なり申す迄是言此ら申所正而

七十一 師先言しぬ所也事通れ口心通しは師書也

- 一 師先言しぬ所也事通れ口心通しは師書也
- 一 師先言しぬ所也事通れ口心通しは師書也
- 一 師先言しぬ所也事通れ口心通しは師書也
- 一 師先言しぬ所也事通れ口心通しは師書也
- 一 師先言しぬ所也事通れ口心通しは師書也
- 一 師先言しぬ所也事通れ口心通しは師書也
- 一 師先言しぬ所也事通れ口心通しは師書也
- 一 師先言しぬ所也事通れ口心通しは師書也
- 一 師先言しぬ所也事通れ口心通しは師書也
- 一 師先言しぬ所也事通れ口心通しは師書也

但此更を以て通れは師書也

- 一 道中此言人言しぬ所也事通れ口心通しは師書也
- 一 道中此言人言しぬ所也事通れ口心通しは師書也
- 一 道中此言人言しぬ所也事通れ口心通しは師書也
- 一 道中此言人言しぬ所也事通れ口心通しは師書也
- 一 道中此言人言しぬ所也事通れ口心通しは師書也
- 一 道中此言人言しぬ所也事通れ口心通しは師書也
- 一 道中此言人言しぬ所也事通れ口心通しは師書也
- 一 道中此言人言しぬ所也事通れ口心通しは師書也
- 一 道中此言人言しぬ所也事通れ口心通しは師書也
- 一 道中此言人言しぬ所也事通れ口心通しは師書也



000000

000000

