

河内國通法寺記

内務省圖書

第.....號

書部.....類

李.....函

一.....冊

和書門

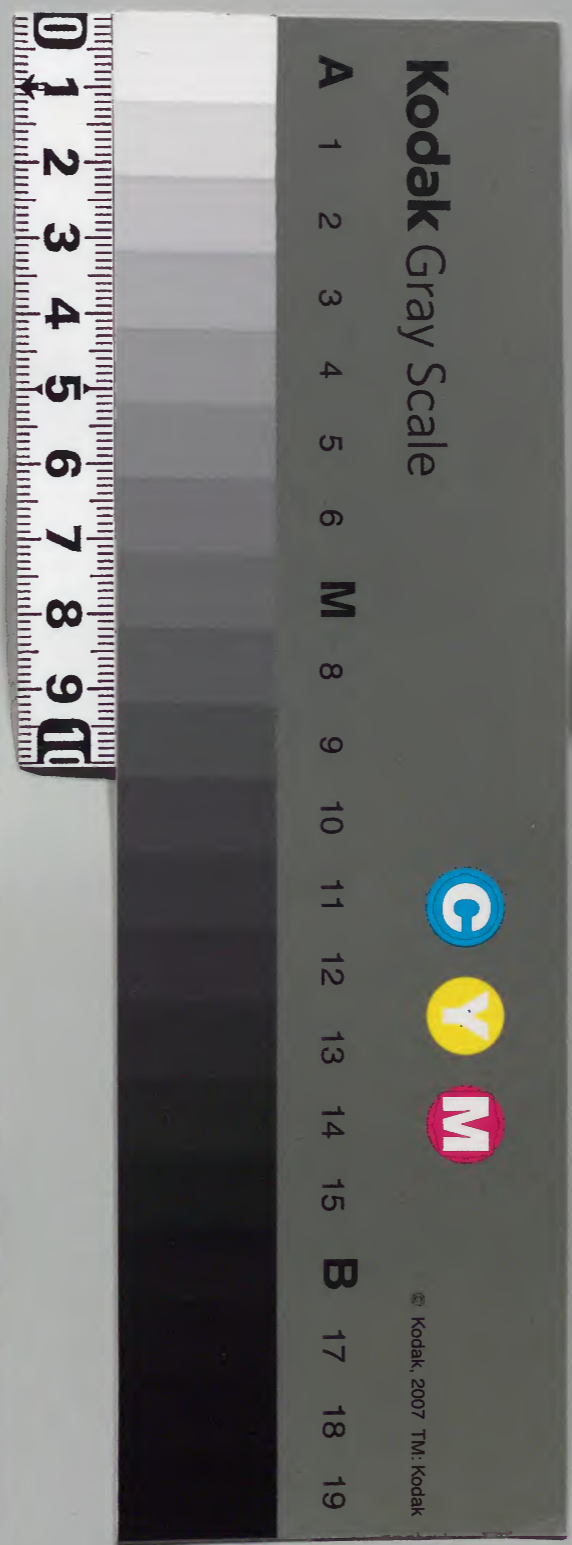
| | | | |
|---|---|---|---|
| 二 | 二 | 二 | 二 |
| 八 | 七 | 九 | 三 |
| 六 | 九 | 三 | 六 |
| 六 | 六 | 六 | 六 |
| 冊 | 架 | 函 | 號 |

262

| | | | |
|---|---|---|---|
| 九 | 二 | 二 | 二 |
| 函 | 二 | 七 | 九 |
| 四 | 二 | 九 | 三 |
| 架 | 冊 | 六 | 六 |
| 架 | 冊 | 號 | 類 |

| | | |
|----|-----|---------|
| 番號 | 和 | 27936 |
| 冊數 | | 2 (1) |
| 函號 | 192 | 262 |

192 - 262



糊などで貼り付けられている部分がめくれない箇所あり

李

通法寺記

河内國第一區四小區
吉市郡通法寺村

石丸神社

通法寺記
圓通示現靈應無方興慈運悲隨緣赴感
無不到也靡不周也粵者河朔古市郡石
丸山通法寺是伊豫太守源賴義封內之
地也賴義嘗遊獵之時路入仁海谷山鐘
神秀溪流玉帶琪樹聳翠祥雲結蓋風趣
最不尋常夕陽忽有靈香風匝地瑞光射
天怪之見四千手千眼觀音尊像儼然在
於石上賴義為奇異思自請靈像歸家而
后擇勝槩地創建伽藍莊嚴結構安置靈

通法寺記

通法寺記
通法寺記
通法寺記

像山號石光寺名通法靈威感悟傾心恭
敬俯祈現今壽山彌高福海愈深仰禱當
來撥入普門親證圓通矣于省諸密教宗
匠為之導主歸敬供養瓦磚三千二百藏於
寺庫後來為堂宇修造之資矣天喜中^上年
賴義奉征伐東夷之朝命謹舉八幡太郎
義家而應詔旨義家厥時年十二臨東征
之日恭誓靈像之前懇起志願為表其信
脫直垂掛靈像即便寫其慈容別造小像
常安髻中至心尊敬果感瑞兆乎夢寢征

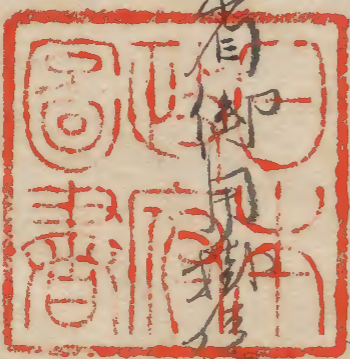
伐成功彌增信仰追賴義之任願永保元
年十月十日寄田園為寺領其旨趣手書
以祈寺長鎮山門自爾以來香花燈燭綿
綿繩繩無有斷也壽永三年右大將賴朝
披覽義家舊印發露敬心手書加印義經
亦同加印臣下梶原等隨之凡近代歸依
書文咸秘於寺庫而為公券矣然後元弘
年中兵起平戈亂交常任什物等盡落兵
奴之手不知其所在也緝殿盡閣傾敗而
為荊棘之地朱甍碧瓦頽摧而混原野之

泥從此法燈滅而不明惟見飛禽喧幽谷
走獸眠石臺矣永德年中有丹生谷遠房
者剽劫奪寺領之田園還賣卻所藏之瓦
磚以為私用遠房不日欬染沉痾全身不
仁吐血而死時人見聞靡不怖畏咸道非
惟現今報應來世墮獄必也移皇易斗雖
陵谷多改賴義家之舊跡墓陵二基牢堵
今尚不朽喚此地為八幡溪康安年中大
地震之後村民運土之次得石櫃一合開
見之連珠金骨異運于常人里人者德曰傳

聞賴義遺骸葬于此山果然是也畏瘞舊
處矣夫有為轉變盛衰興廢時而不定興
而必廢無廢而不復興康應二年三月十
八日從一位源朝臣義滿特下公命還田
園於寺矣至德二年當別太守畠山右衛
門佐基國計末世機法相應請一徧門弟
老德僧以為住持命修淨土業晨香夕火
刻蓮華漏一向專修廣度羣品太守基國
致再興營嘉慶二年八月七日立柱明德
二年三月三日樂成梵宇輪奐蜚樓高構

再得改觀野狐古丘重為寶樹寶池之淨
 刹山鼠亂穴新啓萃蓋臺之衛場角亢列
 張現蒼龍護法之勢斗牛散彩呈朱雀賀
 慶之祥奎婁紫角參表白虎威重之德井鬼
 翼軫嚴玄武侍衛之儀固竊以人王為法
 城之金湯不閑法運法王密鞏固皇圖陰
 禔武運源家武運與釋門法運相助而大
 世法通佛法備濟通世法故名寺曰通法
 通門榮永傳燈千古從是將軍賴義護法
 力也源長久本支百世不此靈像觀音冥
 應何哉故韓十一二以為通法寺記

明治十年三月巡田之節騰寫



丙子年御用
 古位國分繁實

