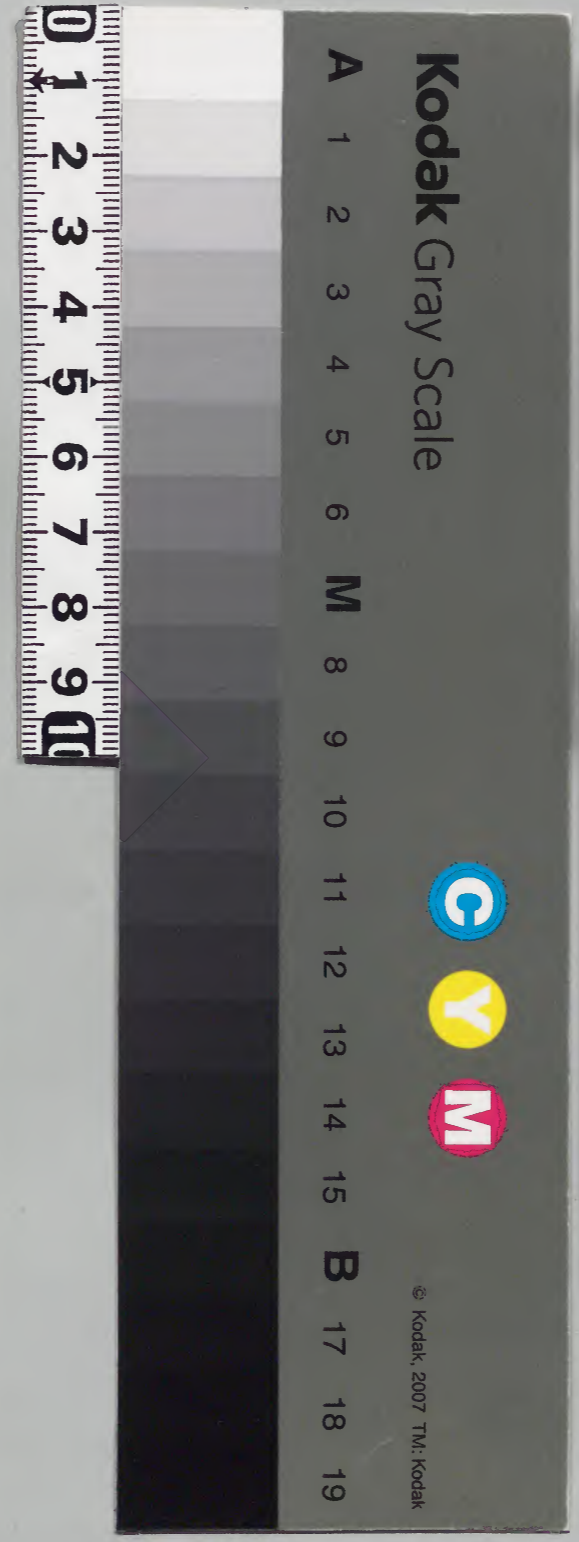


小正公集部二宮 四十一

庫	文	閣	内
二〇二	二七三	二四二	和書類
函	大	冊	
三架	冊	號	

				和書門
六〇	一一	九〇	二七三	
冊	架	函	二號	

内閣文庫	
番號	和 27342
冊數	60 ( 42 )
函號	202 351



綴じ部(喉部分)の文字など開きが不鮮明な箇所あり



ひろりうれぬひう後れうけし立のびぬ

東千代スナリナシ

明治十二年

くさくそらうのれすきくありがさるさる

おりののそらうとさうけせんかうけりあー

ぶのこのの家それあつたあつたあつたあつた

家の着るもこれ二あらんさうぐよさうさうさう

れ名とりあつげうとあつてあつたあつたあつた

あつたあつたあつたあつたあつたあつたあつた

あつたあつたあつたあつたあつたあつたあつた

あつたあつたあつたあつたあつたあつたあつた

あつたあつたあつたあつたあつたあつたあつた

あつたあつたあつたあつたあつたあつたあつた























































Handwritten text in a cursive script, possibly Latin or a similar European language. The text is arranged in several lines and includes a prominent red rectangular stamp or seal in the upper right quadrant. The stamp contains illegible characters or symbols.

The left page of the manuscript is mostly blank, showing signs of aging and discoloration. There are a few small, dark ink marks or scribbles scattered across the surface, notably one near the top center and another near the bottom left corner.



