

FORWARDED GOODS
AT FUSHIKI STATIONS

1928

昭和三年度品種別發送貨物仕向驛別統計

臨港各驛發送貨物主要品別仕向驛別

【124】

品名	仕向驛	發送驛				品名	仕向驛	發送驛						
		伏木驛	新湊驛	中伏木吉久驛	合計			伏木驛	新湊驛	中伏木吉久驛	合計			
藥品類	計	1,329				1,329	ベツチ							
	西九條		13			13	青海	959						959
	計		13			13	其他	144						144
硫酸曹達	計						計	1,106						1,103
	安治川口	14				14	亞麻							
	尼ヶ崎	112				112	福井	8						8
	其他	39				39	富山	251						251
	計	165				165	其他	366						107
苛性曹達	計						計							365
	秋葉原	18				18	麻苧類							
	梅小路	24				24	金澤	16						16
	江尻	165				165	其他	3						3
	名古屋	276				276	計							19
	梅田	77				77	綿織物							2
	福山	126				126	其他							2
	高松	18				18	計							2
	サマキ山	47				47	麻袋							9
	遠洲松	58				58	其他	9						9
	其他	728				728	漁網							2
	計	1,537				1,537	其他							2
硫酸	大聖寺	75				75	計							2
	名古屋	85				85	ローツブ							5
	滑川	28				28	湊町							5
	山室	108				108	金澤							1
	其他	302				302	計							6
	計	593				593	バルブ							
晒粉	赤羽	92				92	淀川	478						478
	片町	35				35	沼垂	35						35
	梅小路	166				166	武生	1,685						2,349
	王子	32				32	岡本	31						31
	梅田	432				432	梅田	135			664			135
	神崎	518				518	王子	55						55
	鈴川	70				70	下十條	4,215						4,215
	富士	298				298	栗田部	40						40
	二條	190				190	馬場							828
	天満	378				378	赤羽							707
	安治川口	119				119	高砂							787
	大竹	1,049				1,049	大阪							373
	秋葉原	85				85	中津川							286
	入山	68				68	亀戸							401
	其他	1,341				1,341	其他							247
	計	4,873				4,873	計							652
								6,953						5,360
														12,323

臨港各驛發送貨物主要品別仕向驛別

【125】

品名	仕向驛	發送驛				品名	仕向驛	發送驛						
		伏木驛	新湊驛	中伏木吉久驛	合計			伏木驛	新湊驛	中伏木吉久驛	合計			
和紙	櫻島	60				60	玉造	481						481
	秋葉原	305				305	神戸港	179						179
	名古屋	98				98	其他	1,480						1,480
	梅小路	80				80	計	20,318						20,318
	天満	43				43	石炭							
	玉造	468				468	福井	905		6,540				7,445
	神戸港	8				8	小松	648						648
	己斐	144				144	吳羽	317						317
	其他	912				912	金澤	2,310		41,708	11,826			55,844
	計	2,118				2,118	高岡	323		7,300				7,623
板紙	梅小路	162				162	富山	3,188		12,600	4,481			20,269
	神戸	149				149	滑川	732		4,321	6,665			11,718
	玉造	1,057				1,057	青海	2,723		14,245	15,593			32,561
	神戸港	1,644				1,644	水見	169						169
	湊川	140				140	西富山	75						75
	名古屋	559				559	敷波	83						83
	櫻島	40				40	富山口	626						626
	秋葉原	376				376	長岡	708						708
	福山	14				14	長野	89		1,383				1,472
	和歌山市	46				46	速星	1,669						1,669
	其他	486				486	前橋			50				50
	計	4,673				4,673	新前橋			85				85
洋紙	梅田	1,829				1,829	伊勢崎			139				139
	金澤	848				848	西金澤			2,149	1,774			3,923
	富山	539				539	美川			1,809				1,809
	秋葉原	5,964				5,964	敦賀			925				925
	汐留	262				262	富山縣下			9,337				9,337
	御箸	24				24	石川縣下			3,706				3,706
	名古屋	1,784				1,784	新潟縣下			412				412
	高岡	67				67	石動					4,139		4,139
	梅小路	1,822				1,822	小松					3,657		3,657
	大阪	3,327				3,327	白菊町					1,874		1,874
	神戸	1,036				1,036	小杉					1,543		1,543
	櫻島	258				258	大聖寺					1,242		1,242
	兵庫	146				146	福野					1,224		1,224
	明石	48				48	青島町					1,054		1,054
	八尾	24				24	其他	4,178		41,377	17,387			62,942
	高勢	48				48	計	18,743		274,147,812	72,459			239,288
	新瀨	8				8	ヨークス							
	郡山	24				24	笹津	56				1,172		1,228
	石卷	45				45	富山	56						56
	甲府	48				48	三條	34						34
							柏崎	8						8
							金澤	66						66
							青海						2,733	2,733

臨港各驛發送貨物主要品別仕向驛別

【126】

品名	仕向驛	發送驛					品名	仕向驛	發送驛					
		伏木驛	新湊驛	中伏木	吉久驛	合計			伏木驛	新湊驛	中伏木	吉久驛	合計	
滑川	山室				748	748	堀川新				11			11
山室	津				442	442	蔽波				16			16
魚津	稻荷町				117	117	石動				12			12
稻荷町	山達				73	73	岩舩寺				11			11
勝山	室王				88	88	山室			110	16			126
室王	其他				78	78	三日市				10			10
其他	計	231			127	358	高儀				40			40
セメント		451			5,642	6,093	七尾港				30			30
能登部	森田	128				128	動橋				11			11
森田	金澤	291				291	羽咋				10			10
金澤	高岡	2,328	64	308		2,700	明石				11			11
高岡	本津幡	285	50			335	下立口				13			13
本津幡	入善	235	10			245	大聖寺				15			15
入善	泊	482	60			542	辰ノ口				15			15
泊	出町	396	11			407	小松				78			78
出町	城端	316	70			386	富山縣下			3,951				3,951
城端	水見	26,224				26,224	其他	5,706		1,785				7,491
水見	速星	799				799	計	89,026	6,204	12,843				108,073
速星	越中八尾	1,410	120			1,530	鐵 鐵							
越中八尾	大澤野	367	1,135			1,502	笹津	934						934
大澤野	白菊町	89				89	計	934						934
白菊町	鶴來	135				135	笹津	810						810
鶴來	稻荷町	4,427		297		4,724	計	810						810
稻荷町	笹津	445	85			530	黒鉛							
笹津	千垣	8,983	860	2,542		12,385	王子	96						96
千垣	井波	5,175		3,593		8,768	青海	1,431						1,431
井波	青島町	1,781	1,105			2,886	滑川	878						878
青島町	愛本	27,013	1,000			28,013	黒井	1,229						1,229
愛本	宇奈月	925				925	城岡	738						738
宇奈月	津深	1,086				1,086	計	4,372						4,372
津深	越中大門		250			250	石 材							
越中大門	戸出		530	150		680	金澤	43						43
戸出	小杉里		55			55	富山	143						143
小杉里	油田		150			150	計	186						186
油田	富野		83			83	石 灰							
富野	魚津		65			65	二條	84						84
魚津	滑川		50			50	出町	124						124
滑川	福光		10			10	高儀	30						30
福光	生地		10			10	油田	48						48
生地	東三日市		12			12	石動	24						24
東三日市							白菊町	60						60
							戸出	104						104
							開發	24						24
							稻荷町	10						10

臨港各驛發送貨物主要品別仕向驛別

【127】

品名	仕向驛	發送驛					品名	仕向驛	發送驛					
		伏木驛	新湊驛	中伏木	吉久驛	合計			伏木驛	新湊驛	中伏木	吉久驛	合計	
山室	堀川新	34				34	干里				10			10
堀川新	青海	190				190	能登高濱				35			35
青海	其他		40			40	細呂木				13			13
其他	計	204				204	其他				8			8
計		936	40			976	計				106			106
石粉	水橋	54				54	鐵							
水橋	計	144				144	福井	202						202
計	大久保町	58				58	金澤	1,112						1,112
大久保町	石動	10				10	石動	48	35				83	
石動	其他	498				498	高田	92					92	
其他	計	764				764	笹津	34					34	
計		1,006				1,006	七ツ屋	66					66	
石膏	西六號	490				490	稻荷町	170					170	
西六號	三河田原	30				30	敦賀			10			10	
三河田原	秩父	398				398	富山			15			15	
秩父	京口	30				30	青島町			25			25	
京口	其他	58				58	其他	351	18				369	
其他	計	1,006				1,006	計	2,075	103				2,178	
磨砂類	滑川				86	86	鐵及銅							
滑川	福野				62	62	濱川崎			54,53				4,535
福野	計				59	59	東灘			353				353
計	石動				48	48	安治川口			251				251
石動	稻荷町				47	47	下ノ濱			120				120
稻荷町	水橋				41	41	吉浦			150				150
水橋	魚津				36	36	淺野			255				255
魚津	東三日市				33	33	綿糸町			150				150
東三日市	金澤				30	30	梅田			300				300
金澤	新井地				26	26	川崎			113				113
新井地	城端				23	23	計			6,227				6,227
城端	三日市				21	21	鐵及鋼製							
三日市	福光				20	20	品							
福光	永見				15	15	森影	24						24
永見	出町				10	10	淀川	24						24
出町	大久保町				10	10	梅田			25				25
大久保町	高岡				8	8	梅小路			8				8
高岡	越中大門				8	8	金澤			5				5
越中大門	堀川新				8	8	高岡			5				5
堀川新	其他				73	73	東灘			3				3
其他	計				690	697	西九條			5				5
計					690	697	小ノ濱			3				3
礦物	福井				30	30	湊町			3				3
福井	兵營				10	10	其他	20	5					25
兵營							計	68	62					130
							瓦							
							梶屋敷	114						114
							生地	55						55

臨港各驛發送貨物主要品別仕向驛別

【128】

品名	仕向驛	發送驛					品名	仕向驛	發送驛				
		伏木驛	新湊驛	中伏木	吉久驛	合計			伏木驛	新湊驛	中伏木	吉久驛	合計
陶磁器	入善	187				187	吳羽					33	33
	三門市	136				136	越中大門					28	28
	魚津	111				111	石動					25	25
	計	498				498	西金澤					20	20
	糸魚川	198				198	大澤野					20	20
	城端	23				23	直江津					23	23
	其他	830				830	富山					18	18
	計	2152				2152	關山					15	15
	其他			2		2	井波					15	15
	計			2		2	加賀佐野					14	14
大豆粕	櫻井	50				50	小松					13	13
	小滑川	254				254	高松				13	13	
	入善	474		15		555	其他	1,691			71	1,762	
	泊	390		93		567	計	7,929		911	8,840		
	堀川	238		58		448	魚肥						
	宇野	135		74		312	鷺津	421				214	
	新氣井	143				143	岡崎	502				502	
	三國町	127				127	中泉	248				824	
	出野	234				234	袋井	99				99	
	豊篠	212		23		227	豊橋	359				359	
笹井	197		15		197	堀ノ内	66				66		
牟禮	250				250	名古屋	120				120		
田中	130				130	紀伊宮原	110		38		148		
笹津	145				145	能登川	233				233		
山室	129				129	野洲	932		47		979		
新伊勢崎	110				110	高柳	339				339		
高田	213				213	攝津富田	331				331		
城端	127				127	吹田	278				278		
福光	323				323	茨木	1,510				1,510		
稻荷町	67				67	近江八幡	160				160		
本津	138				138	三田	254				254		
小松	120				120	敦賀港	70				70		
三門市	99				99	高月	45				45		
魚津	226				226	敦賀	313		28		341		
動橋	86				86	福井	303		20		323		
栗津	63				63	森田	252				252		
松任	171				171	動橋	376			48	424		
金澤	103				103	大聖寺	572		12		524		
藤本	223				223	小松	1,105		35	95	1,235		
糸魚川	193				193	粟津	212				212		
福野						美川	506		20		526		
						松任	678		43		721		
						金山	157				157		
						富山	94		25		119		
						石動	849		100	68	1,017		

臨港各驛發送貨物主要品別仕向驛別

【129】

品名	仕向驛	發送驛					品名	仕向驛	發送驛				
		伏木驛	新湊驛	中伏木	吉久驛	合計			伏木驛	新湊驛	中伏木	吉久驛	合計
福岡		188		17		205	北新川					56	56
福野		239		50	75	364	西總社					159	159
泊		606				606	能登高濱					94	94
岡町		410		66		476	堀川新					723	723
本津		273				273	直江津				94	194	194
敷波		79				79	須坂					29	29
城端		918			34	952	山室				32	32	32
三國		267		20	37	324	井波				25	25	25
羽咋		476				476	津澤				37	37	37
福光		1,003		68		1,071	波島				5	5	5
金丸		183				183	津島				18	18	18
入善		143				143	戸出				28	28	28
箕島		78				78	能生				2	2	2
藤並		136			50	186	糸魚川				8	8	8
紀伊		221				221	魚津				5	5	5
四日市		168				168	滑川				21	62	83
松本		94				94	水橋				8	8	8
大溝		110				110	高岡				100	100	100
境港		156				156	俱利加羅				5	5	5
上田		238				238	津幡				21	21	21
豊野		29				29	寺井				10	10	10
能登川		10				10	武生				8	8	8
兵庫		352		8		360	長濱				2	2	2
土山		263				263	大垣				6	6	6
御箸		93				93	櫻田				158	158	158
西條		158				158	小千谷				5	5	5
和田		521				521	三條				2	2	2
飾廣		397				397	柏崎				5	5	5
綱干		68				68	柿崎				5	5	5
住ノ道		172				172	前橋				15	15	15
和歌山		442				442	米子				35	35	35
加茂郷		541				541	鳥取				16	16	16
東和歌山		318				318	小杉				50	50	50
名手		355				355	宇都宮				60	60	60
新道場		47				47	綾部				33	33	33
尾ノ道		26		63		89	高儀				58	58	58
古河		125		29		154	己斐				80	80	80
船戸		76				76	真岡				16	16	16
笠田		151				151	今市				30	30	30
日方町		310				310	大澤野				37	37	37
粉河		228				228	東長崎				16	16	16
播鉄大門		23				23	網干				50	50	50
八日市		325				325	城端				29	29	29
松岡		136				136	東岩瀬				13	13	13
永手寺口		112				112	水橋				12	12	12

臨港各驛發送貨物主要品別仕向驛別

【130】

品名	仕向驛	發送驛				品名	仕向驛	發送驛			
		伏木驛	新湊驛	中伏木吉久驛	合計			伏木驛	新湊驛	中伏木吉久驛	合計
廣島	島田		33		33	水澤		175			175
櫻田	路敷		140		140	瀬峰		75			75
姫路	敷田		73		73	大田原		256			256
倉敷	益田		46		46	眞岡		225			225
硯盆	山崎		13		13	十日町		131			131
福高	津澤		46		46	小出		153			153
笹津	山張		18		18	川越市		204			204
土名	宅斐			115	115	余目			140		140
三己	上野町			109	109	酒田			93		93
野ノ	道生			88	88	遊佐			75		75
尾ノ	屋崎			63	63	水橋			55		55
萩田	東和歌山			61	61	石黒			39		39
柴田	其他			60	60	一ノ関			38		38
尼ヶ	計	9.044	217	1.045	10.306	塩釜			38		38
東和歌山				56	56	久喜			28		28
其他				49	49	東岩瀬			26		26
計		32.726	2.256	2.454	37.436	會津若松			23		23
人造肥料				36	36	瀬峰			23		23
石動	杉羽			38	38	越ヶ谷			20		20
小吳	里			36	36	本橋			20		20
干里	新川			30	30	岩山			15		15
稻荷	町任					松山町			15		15
堀川	本津					清川			15		15
出町	五泉					鷺ノ家			15		15
松任	内庄					涌谷			15		15
本津	新庄					其他		9.261	213	9.474	
五宗	鶴岡					計	14.994	1.200	16.194		
新鶴	陸前古川			63	249	盛岡		54		54	
鶴岡	花卷				318	槻木		25		25	
陸前古川	福島			15	230	石越		68		68	
花卷	中新田				215	瀬峰		151		151	
福島	古河				79	福光		79		79	
中新田	前橋				125	沼垂		134		134	
古河	石橋				45.7	甲府		57		57	
前橋	狩川				150	氷見		383		383	
石橋	藤島				110	安中		195		195	
狩川	石越			70	216	水橋		63		63	
藤島					45.7	三日市		38		38	
石越					150	堀川		18		18	
					110	滑川		171		171	
					147	其他		141		141	
					108	計	3.261		1.684	4.945	
					204			3.261		4.945	

臨港各驛發送貨物主要品別仕向驛別

【131】

品名	仕向驛	發送驛				品名	仕向驛	發送驛			
		伏木驛	新湊驛	中伏木吉久驛	合計			伏木驛	新湊驛	中伏木吉久驛	合計
窒素肥料	井波					津澤		18			18
	岐阜		43		43	高儀		12			12
	尾張一宮		168		168	福野		15			15
	槻木		78		78	東三條		12		34	34
	淺舞		25		25	石橋				26	26
	會津坂下		40		40	來迎寺				53	53
	喜多方		59		59	鹿沼				78	78
	錦糸町		512		512	鶴田				113	113
	西大寺		40		40	八王子				8	8
	横手		38		38	大曲				8	8
	大河原		56		56	栃木				13	13
	岩沼		108		108	市場				8	8
	磯原		48		48	塚山				8	8
	増田		121		121	其他		87	48	135	
	石越		90		90	計		358	440	793	
	鶴岡		13		13						
	陸前古川		234		234	燕		857		857	
	黒石		110		110	麥		274		274	
	和田岬		135		135	三嶋		151		151	
	新伊勢崎		167		167	名古屋		950		950	
	加須		101		101	金山		8		8	
	十文字		73		73	富山		137		137	
	其他		2.757		2.757	白菊		86		86	
	計		5.016		5.016	山室		184		184	
米糠	其					其他					
	鶴田		37		37	計		2.648		2.648	
	直江津		55		55	高梁					
	石動		337		337	金澤		28		28	
	石橋		120		120	出町		82		82	
	來迎寺		31		31	上田		25		25	
	富山		16		16	篠ノ井		15		15	
	其他		377		377	石動		38		38	
	計		973		973	其他		123		123	
甜菜粕	福井		16		16	計		311		311	
	小松		8		8	豐野		13		13	
	高岡		29		29	山室		126		126	
	金山		55		55	篠ノ井		8		8	
	山室		395		395	其他		176		176	
	計		503		503	計		323		323	
其他肥料	宇都宮			120	120	飼料					
	高崎			36	36	笹津		8		8	
	石動			18	18	山室		67		67	
	青島町			40	40	其他		165		165	
						計		180		180	

臨港各驛發送貨物主要品別仕向驛別

【132】

品名	仕向驛	發送驛					品名	仕向驛	發送驛				
		伏木驛	新湊驛	中伏木	吉久驛	合計			伏木驛	新湊驛	中伏木	吉久驛	合計
木材							小松		17	1.494			1.511
	福光	50	83	1.985	492	2.610	出町		26		332		358
	魚津	68	117		496	681	鯖江		15				15
	井波	76	127			203	開發		17				17
	高岡	26	81	1.914	335	2.356	五間堂		18				18
	油田	8				8	本津幡		9				9
	城端	24	65		530	619	津澤		18				18
	長野		368	1.242		1.610	白菊町		23	2.440	427		2.890
	吉田		190			190	上瀧		8				8
	富山		256	8.055	3.295	11.606	飯山		17				17
	信洲中野		262			262	荻生		9				9
	三國		149			149	東三日市		8				8
	高田		123			123	松代		8				8
	石動		148			148	稻荷町		8				8
	親不知		116			116	屋代		8				8
	田口		50			50	福岡		8				8
	戸出		64			64	千垣		8				8
	泊		62			62	安田		9				9
	黒井		50			50	徳高		9				9
	青島		66			66	山		9	1.711	1.115		2.835
	春江		59			59	大久保町		9				9
	笹津		57			57	動橋		9				9
	須坂		75			75	水橋		9				9
	舌山						青海		9				9
	三國港		47			47	藪波		9				9
	滑川		35			35	油田		9				9
	小杉		32			32	牟禮		8				8
	三日市		40	1.196		1.236	金澤			12.031	2.446		14.477
	武生		33			33	泊			1.645	400		2.045
	福野		41			41	富山縣下			10.862			10.862
	福井		42	2.699		2.741	石川縣下			6.484			6.484
	森田		47			47	福井縣下			4.546			4.546
	村井		38			38	長野縣下			4.012			4.012
	槐屋敷		31			31	新潟縣下			1.145			1.145
	粟津		15			15	越中八尾				478		478
	柴田屋		16			16	美川				356		356
	豊野		16			16	其他		294	7.235	6.878		14.407
	入善		18			18	計		546	3.442	70.696	17.580	92.264
	松本		19			19	木炭						
	岡本		16			16	青海		39				39
	森本		16			16	金澤		58				58
	堀川		14			14	前橋			16			16
	速星		10			10	新前橋			6			6
	大聖寺		18			18	伊勢崎			3			3
	金石		16			16	其他		32				32

臨港各驛發送貨物主要品別仕向驛別

【133】

品名	仕向驛	發送驛					品名	仕向驛	發送驛				
		伏木驛	新湊驛	中伏木	吉久驛	合計			伏木驛	新湊驛	中伏木	吉久驛	合計
	計	129	25										154
薬製品													
	湊町	60											60
	青海	39											39
	吉狭高濱	126											126
	敦賀港	60											60
	鳥羽	45											45
	舞鶴	13											13
	速星	73											73
	海舞鶴	122											122
	魚津				20								20
	千路				85								85
	其他	309			8								317
	計	847	113										960
其他													
	尼ヶ崎	8											8
	青海	221											221
	櫻田				28								28
	千種				8								8
	湊町				10								10
	塩釜				25								25
	西八幡				25								25
	城端				2								2
	出町				2								2
	福野				2								2
	福光				2								2
	金澤				8								8
	戸出				2								2
	其他	79			22								101
	計	308	136										444
合計		260.945	26.863	244.875	95.681	628.364							

ARRIVED GOODS
AT FUSHIKI STATIONS

1928

昭和三年度品種別到着貨物仕出驛別統計

ARRIVED GOODS
AT FUSHIKI STATIONS

1928

信越製糖株式會社 販賣部 出賣 限 販 賣 部

臨港各驛到着貨物主要品別仕出驛別

【 135 】

品名	仕出驛	到 着 驛					品名	仕出驛	到 着 驛					
		伏木驛	新湊驛	中伏木	吉久驛	合 計			伏木驛	新湊驛	中伏木	吉久驛	合 計	
牛	金 澤		4				計			482				482
	計		4				鹽干魚							
生 蜂	大 垣	108					函 館			20				20
	垂 井	96					其 他			13				13
	穗 積	81					計			33				33
	美濃高田	58					生野菜							
	養 老	28					中 泉			8				8
	能登川	10					金 澤	6	63					69
	友 江	7					森 本		20					20
	計	388					福 野	29	6					35
米							出 町	6	4					10
	福 野	2,616			13	2,629	戶 出		2					2
	大久保町	2,209				2,209	油 田	15						15
	石 動	957				957	尾張一宮	8						8
	福 光	723			10	733	計	64	103					167
	富 山	567				567	生 果							
	津 澤	600			20	620	神 戶	114						114
	稻 荷	548				548	黑 石	14						14
	出 町	402	30			432	入 善	6						6
	戶 出	433				433	三 日	7						7
	城 端	412	20			432	舌 山	8						8
	富 山	280				280	金 澤		5					5
	大 澤	327				327	其 他		3					3
	堀 川	269				269	計	149	8					157
	其 他	477	1			478	味噌醬油							
	計	10,820	51		43	10,914	大 野	34	75					109
麥							金 石	8	58					66
	伊 勢		20			20	福 野		18					18
	其 他		1			1	計	42	151					193
	計		21			21	清 酒							
澱 粉							出 町		48					48
	沼 垂		12			12	石 動		12					12
	計		12			12	計		60					60
茶							ビール							
	木 幡	29				29	神 崎	8	9					17
	計	29				29	千 種	95						95
活鮮魚							清 涼	103	9					112
	下 關		306			306	飲 料							
	富 山		91			91	水							
	青 森		28			28	小 野		8					8
	白 菊		23			23	濱		8					8
	高 岡		18			18	計		8					8
	其 他		16			16	砂 糖							
							金 澤		12					12
							富 山		10					10
							計		22					22

臨港各驛到着貨物主要品別仕出驛別

【136】

品名	仕出驛	到着驛					品名	仕出驛	到着驛							
		伏木驛	新湊驛	中伏木	吉久驛	合計			伏木驛	新湊驛	中伏木	吉久驛	合計			
石油	新津	361		496		857	綿織物									
	隅田川	261				261	金澤			3					3	
	柏端	179		88		267	其他			1					1	
	沼垂	112		94		206	計			4					4	
	長岡	159		165		324	麻袋				61				61	
	關屋			183		183	西八幡				61				61	
	白山			75		75	計				61				61	
	安治川口			32		32	漁網				32				32	
	應取			20		20	金澤				32				32	
	富山			25		25	計				32				32	
	其他	108		59		167	マニラ麻				15				15	
	計	1180		1237		2417	ロープ				39				39	
	油脂及蠟	金石		13			13	湊町				14				14
		戸出		10			10	西九條				14				14
		沙留		10			10	計				58				58
隅田川			14			14	和紙				2				2	
計			47			47	油田				2				2	
藥品及染料塗料	二本木			272		272	北千住		121						121	
	滑川			127		127	金澤			1					1	
	秋葉原		5			5	計		121	1				122		
	西九條		5			5	石炭						57		57	
	西港		3			3	福井						5		5	
其他		11			11	計				5		57		62		
計		24	399		423	ヨークス										
綿	出町	157				157	隅田川		455						455	
	桑名	156				156	丹波口		45						45	
	岡崎	384				384	濱川崎			89					89	
	岡崎殿橋	128				128	千信號			13					13	
	石動	162				162	安治川口			26					26	
	高山	80				80	計		590	128					628	
	山宮	62				62	炭化石灰									
	山野	40				40	田口		1711						1711	
	金澤	32	5			37	青海		577						577	
	一身	8				8	滑川		289						289	
橫濱		5			5	城岡		318						318		
其他		1			1	沼垂		66						66		
計	1209	11			1220	長岡		77						77		
麻苧	小野		5			5	影森								85	
	小金		3			3	西大垣								96	
	計		8			8	柏原								88	
							白菊町								30	
							計		3337						3337	

臨港各驛到着貨物主要品別仕出驛別

【137】

品名	仕出驛	到着驛					品名	仕出驛	到着驛						
		伏木驛	新湊驛	中伏木	吉久驛	合計			伏木驛	新湊驛	中伏木	吉久驛	合計		
石炭	美濃赤坂	1.647				1.647	和知					110			110
	安治川口	2.737				2.737	園部				100			100	
	青海		3.506			3.506	下山				87			87	
	其他		20			20	備中神代				62			62	
	計	4.404	3.506			7.910	田沼				70			70	
石粉	土山	150				150	玉木				50			50	
	辰野	15				15	其他			585				585	
	新川	15				15	計		14184	3564				17748	
	計	180				180	鐵石				15568			15568	
	礦物						レール								
石材	盛中花輪		623			623	其他						10	10	
	澤入		253			253	計						10	10	
	美ノ関		300			300	鐵及鋼								
	日野		80			80	青島町					158		158	
	野田		130			130	大阪					13		13	
	胡麻部		123			123	速星					13		13	
	小野		320			320	錦糸町				695			695	
	和知		110			110	惠比須				451			451	
	備中神代		358			358	川口町				290			290	
	田沼		228			228	隅田川				267			267	
計		2.732			2.732	三河島				146			146		
石灰石	室殿	222				222	燒津				90			90	
	美濃坂本	12	47			59	沼津				68			68	
	備後赤坂		73			73	新宿				46			46	
	三反田		8			8	高岡				43			43	
	城端		8			8	刈谷				42			42	
	二條		7			7	熱田				40			40	
	計	234	143			377	千種				32			32	
	青海	13.137				13.137	梅田				580			580	
	計	13.137				13.137	金澤				153			153	
	鐵礦	大更	5.095				5.095	室			162				162
備前矢田		8.504				8.504	白菊町			25				25	
鹿沼			1.129			1.129	其他					5		5	
澤入			656			656	計		187	2943	189			3319	
小野			323			323	鐵製及鋼品								
美ノ関			320			320	梅田				264			264	
日野			255			255	濱川崎				95			95	
胡麻部			252			252	金澤				70			70	
殿田			150			150	安治川口				12			12	
計							沙留				11			11	
空罐						高岡				30			30		
計						計				482			482		

臨港各驛到着貨物主要品別仕出驛別

【138】

品名	仕出驛	到 着 驛				合 計	品名	仕出驛	到 着 驛				合 計
		伏木驛	新湊驛	中伏木	吉久驛				伏木驛	新湊驛	中伏木	吉久驛	
田端		178				178	青海		555				555
王子		398				398	神戸		239				239
野田		92				92	入江		81				81
尼ヶ崎		47				47	横濱港		50				50
高嶋		154				154	小野濱		36				36
三河島		52				52	海神奈川		30				30
兵庫		41				41	速星				1.262		1.262
其他		16				16	滑川				128		128
計		978				978	其他		30				30
陶器							計	1.021		1.390			2.411
尾張瀬戸		269	3			272	曹達灰						
四日市		104				104	安治川口		210				210
駄知		303	4			307	大阪		10				10
多治見		749	3			752	計	220					220
端浪		117				117	晒粉						
土岐津		94				94	二本木		1.261				1.261
山室		77				77	計	1.261					1.261
有田		46				46	其他肥料				2		2
大聖寺		56				56	其他				2		2
常滑		10				10	計				2		2
富山			3			3	木材						
計		1.825	13			1.838	青島町			24	146		170
煉瓦							港町			16			16
石動		434				434	氷見			13	29		42
大津濱		80				80	金澤			8			8
セメント		48				48	福野			19			19
山下		9				9	能代			8			8
三石		10		16		26	海舞			8			8
計		581	16			597	富山			8			8
機械類							舞鶴			10			10
梅田			100			100	井波			9			9
小野濱			23			23	茨野				150		150
塩釜			20			20	黒田原				90		90
神戸川			10			10	片町				37		37
神品川			10			10	富山				32		32
神奈川			42			42	浦町				26		26
小松					21	21	羽後本莊				23		23
桃谷					8	8	原町				16		16
中伏木					8	8	柏原					9	9
其他					3	3	其他				15	3	18
計			205		40	245	計		123	534	12		699
魚肥							竹						
戸出			13			13	向日町		32				32
計			13			13	計	32					32
人造肥料							黒鉛ガス カーボ						

臨港各驛到着貨物主要品別仕出驛別

【139】

品名	仕出驛	到 着 驛				合 計	品名	仕出驛	到 着 驛				合 計
		伏木驛	新湊驛	中伏木	吉久驛				伏木驛	新湊驛	中伏木	吉久驛	
東神奈川					577	577	長野					18	18
計					577	577	金澤		224	40			264
薬製品							小松		664				664
千路					41	41	鷺津		199				199
入善					8	8	稻荷		704				704
松任					8	8	淀川		500				500
茂原					351	351	天王子		475				475
津幡					417	417	梅小路		261				261
城端					942	942	片町		240				240
本津幡					472	472	玉造		144				144
福光					1.037	1.037	天満		160				160
出町					245	245	稻荷町		159				159
稻荷町					258	258	武生				10		10
其他					6.450	6.450	其他		316	1.080			1.396
計					10.172	57	計		6.288	1.274			7.562
薬							總計	101.125	17.087	3.779	162	122.153	
木津幡					1.439	1.439							
戸出					1.029	1.029							
福光					1.076	1.076							
速星					1.546	1.546							
出町					738	738							
蔽波					970	970							
千里					731	731							
其他					5.414	5.414							
計					12.943	12.943							
其他							熱田		458				458
熱田					458	458	名古屋		312				312
名古屋					312	312	江尻		40				40
江尻					40	40	汐留		40				40
汐留					40	40	青島町		1.033	10			1.033
青島町					1.033	1.033	千垣		150				150
千垣					150	150	速星		16				16
速星					16	16	笹津		35				35
笹津					35	35	隅田川		16				16
隅田川					16	16	城端			15			15
城端					15	15	福光			18			18
福光					18	18	福野			17			17
福野					17	17	戸出			10			10
戸出					10	10	石動			8			8
石動					8	8	津幡			5			5
津幡					5	5	俱利伽羅			3			3
俱利伽羅					3	3	井波			10			10
井波					10	10	津澤			10			10
津澤					10	10	富山			152	20		172
富山					152	172							

FORWARDED GOODS
AT FUSHIKI STATIONS

1928

昭和三年度線別發送主要貨物統計

FORWARDED GOODS
AT FUSHIKI STATIONS

1928

關東三手製糖株式會社主要貨物發售

臨港各驛發送貨物線別主要品別

[141]

線名	品名	發 送 驛					線名	品名	發 送 驛				
		伏木驛	新湊驛	中伏木	吉久驛	合 計			伏木驛	新湊驛	中伏木	吉久驛	合 計
北	大豆粕	2,992		377		3,369	蒲 鉾		214			214	
	硫安肥料	197				197	ロ ー プ		1			1	
	過燐酸肥	797				797	佃 煮		5			5	
	木 材	94	1,243	33,580	7,328	42,245	鮮 魚		3			3	
	木 炭	97	32			129	計	45,710	4,683	127,748	61,846	239,987	
	亞 麻	259				259	大豆粕	649		94		788	
	石 炭	11,146		91,597	50,920	153,663	硫安肥料	329				329	
	魚 肥	6,509	725	428		7,662	過燐酸肥	430				430	
	話 業 箱	108				108	木 材	82	288	1,985	1,354	3,709	
	高 梁	66				66	石 炭	391			1,224	1,615	
	荷 造 罐	221				221	魚 肥	2,570	299	109		2,978	
	セメント	4,359	1,585	565		6,509	高 梁	82				82	
	新聞紙卷	1,333				1,333	セメント	27,339	330			27,669	
	取紙	2,404				2,404	小 麥	127				127	
	大 豆	89				89	越 食 塩	1,146				1,146	
豆 類	1,360	10			1,370	米	30				30		
鐵 水	32				32	瓦	23				23		
陸 農 工 品	99	20			119	石 灰	306				306		
鮮 魚	214	5			219	容 器		10			10		
石 材	186				186	線 塩 干 魚	221	76			297		
コークス	122			3,598	3,720	鮮 魚		224			224		
亞 麻						水		250			250		
食 塩	5,291				5,291	其他肥料		27			27		
米	260				260	磨 類 砂			134		134		
昆 布	24				24	計	33,770	15,04	2,322	2,578	40,174		
硫 酸	103				103	大豆粕	762		297		1,059		
模 造 紙	62				62	過燐酸肥	576				576		
印刷用紙	67				67	石 炭	701			1,874	2,575		
燕 麥	958				958	魚 肥	723	69	115		907		
石 粉	208				208	富 穀	126				126		
瓦	1,299				1,299	飼 料	75				75		
澱 粉	332				332	話 業 箱	395				395		
米 糠	408				408	鐵 鑛 石	934				934		
石 灰	24	40			64	鑛 石	810				810		
ピ ッ チ	959				959	鐵	204				204		
土狀黑鉛	2,309				2,309	セメント	9,517	972	2,652		13,141		
塩 干 魚	722	663			1,385	大 豆	140				140		
人造肥料			178		178	コークス	56			1,686	1,742		
磨 砂 類			359		359	硫 酸	108				108		
パ ル プ			664		664	燕 麥	86				86		
鑛		50			50	道 石 粉	58				58		
鑛 物		43			43	石 灰	234				234		
麻 苧 類		16			16	木 材		97	1,711	1,115	2,923		
容 器		8			8	鮮 魚		5			5		
牛		20			20	磨 砂 類					65		

臨港各驛發送貨物線別主要品別

【142】

線名	品名	發送驛					線名	品名	發送驛				
		伏木驛	新湊驛	中伏木	吉久驛	合計			伏木驛	新湊驛	中伏木	吉久驛	合計
	計	15,505	1,143	4,840	4,675	26,163	前電線	塩干魚		18			18
七尾線	大豆粕	273		13		286	石川野線	鮮魚		5			5
	過磷酸肥	66				66		計	400	23		153	576
	魚肥	1,011				1,011		大豆		51			51
	セメント	363	50			413		金澱粉		128			128
	米	8				8		鮮魚		2			2
	木材		9			9		味噌醬油		3			3
	コークス				78	78		木竹		16			16
	薬製品		20			20		計	179	21			200
	計	1,721	79	13	78	1,891		魚肥			49		49
	黒部線	木材	76	236				312	セメント	2,011	25		
加越線	石炭	83			1,054	1,137	木材		17			17	
	セメント	28,794	2,644			31,438	礬砂類			33		33	
	食塩	10				10	計	2,011	42	82		2,135	
	魚肥		67	146		213	魚肥	94				94	
	塩干魚		43			43	礦物		35			35	
	氷		71			71	計	94	35			129	
	其他肥料		70			70	能登線	鐵	66			66	
	計	28,963	3,131	146	1,054	33,294	淺川野線	計	66			66	
	飛越線	過磷酸肥料	156				156	能美線	大豆粕			14	14
	三國線	石炭	1,669				1,669	木材		26			26
セメント		1,777	1,511			3,288	セメント		15			15	
薬製品		73				73	計		41	14		55	
木材			10		478	488	上北線	過磷酸肥	153				153
礦物			10			10	計	153				153	
鮮魚			5			5	古線	過磷酸肥	131				131
計		3,675	1,536		478	5,689	計	131				131	
金山線		大豆粕	127				127	信濃線	大豆粕	1,145		45	1,190
		魚肥	267	20	37		324	硫安肥料	120			120	
		大豆	119				119	過磷酸肥	113			113	
	塩干魚		5			5	石炭	797		1,383	2,180		
	其他肥料		149			149	魚肥	267	12		279		
	木材		47			47	穀	21			21		
	計	513	221	37		771	高粱	40			40		
	富山輕鐵線	セメント	4,562		297		4,859	大豆	1,494			1,494	
		燕麥	137				137	鐵	92			92	
		石灰	60				60	コークス	42			42	
木材			23	2,440	427	2,890	魚油	193			193		
計		4,759	23	2,737	427	7,946	菜種	356			356		
セメント		5,175	11	3,593		8,779	米糠	31			31		
石灰		24				24	土狀黑鉛	1,967			1,967		
木材			33			33	バルブ	35			35		
計		5,199	44	3,593		8,836	塩干魚			188	188		
信濃線		魚肥	400				400	鮮魚			30	30	
	コークス				153	153	清酒			56	56		

臨港各驛發送貨物線別主要品別

【143】

線名	品名	發送驛					線名	品名	發送驛				
		伏木驛	新湊驛	中伏木	吉久驛	合計			伏木驛	新湊驛	中伏木	吉久驛	合計
越前線	木材		822	1,242		2,064	東武線	計	512	160	401	1,073	
	磨砂類			26		26		窒素肥料	268			268	
	其他肥料			95		95		人造肥料			35	35	
	計	6,713	1,108	2,791		10,612	計	268		35	303		
中央線	硫安肥料	383				383	東線上	人造肥料			15	15	
	大豆	343				343		計			15	15	
	豆類	112				112	花線	人造肥料			15	15	
	酢	27				27		計			15	15	
	石花菜	196				196	西線	過磷酸肥	204			204	
	包裝紙	48				48		計	204			204	
	塩干魚	39	15			54	江線	米		185		185	
	機械類		8			8		計		185		185	
	バルブ			286		286	東線	硫安肥料	219			219	
	其他肥料			8		8		魚肥	5,609	520	47	6,176	
計	1,148	23	294		1,465	豆類	1,520			1,520			
篠井線	大豆	135				135	鮮魚	68			68		
	鮮魚	13				13	蕎麥	13			13		
	澱粉	107				107	和紙	186			186		
	塩干魚		28			28	加工紙	208			208		
	木材		57			57	黄ボール	2,654			2,654		
	計	255	85			340	硫酸	85			85		
	佐久線	大豆粕	145				145	米	45			45	
		蕎麥	77				77	晒粉	1,158			1,158	
		計	222				222	苛性曹達	532			532	
		長野線	魚肥	29				29	包裝紙	623			623
菜種			20				20	生絲	21			21	
木材				75			75	模造紙	2,674			2,674	
計			49	75			124	印刷用紙	5,317			5,317	
信濃線			木材	9				9	燕麥	1,282			1,282
			計	9				9	石油類	15			15
			兩毛線	大豆粕	110				110	バルブ	135		1,201
	過磷酸肥			150				150	窒素肥料	211			211
	澱粉			24				24	塩干魚	256	1,568	1,661	3,485
	塩干魚			29				29	鐵及鋼製		14		14
	石炭			274			274	鐵及鋼		5,648		5,648	
	魚肥			15			15	セメント		11		11	
	其他肥料				13		13	計	22,831	7,761	2,909	33,511	
	計	313		289	13		615	三線	薬製品	45			45
秩父線	鐵製品	24					24		魚肥			119	119
	石膏	398					398	計	45		119	164	
	計	422				422	伊電線	豆類	82			82	
	總武線	過磷酸肥	512					512	計	82			82
		バルブ			401		401	遠線	苛性曹達	58			58
		鐵及鋼		150			150	計	58			58	
		魚肥		10			10	愛知	石膏	490			490

臨港各驛發送貨物線別主要品別

[144]

線名	品名	發送驛				合計	線名	品名	發送驛				合計
		伏木驛	新湊驛	中伏木	吉久驛				伏木驛	新湊驛	中伏木	吉久驛	
電鐵	計	493				493	大線	印刷用紙	48				48
豊川	魚肥	56				56	近線	魚肥	325				325
富士	晒粉	68				68	南線	黄ボール	46				46
鶴見	鐵及鋼		255			255	山和	魚肥	1481	336	197		2014
名古	魚肥		18			18	山和	紙	144				144
紀勢	魚肥	1800		124		1924	山和	黄ボール	14				14
城東	和紙	511				511	山和	晒粉	1049				1049
東線	便箋紙	425				425	山和	晒粉	126				126
城東	加工紙	56				56	山和	印刷用紙	72				72
東線	黄ボール	1057				1057	山和	窒素肥料	175				175
東線	昆布	8				8	山和	塩干魚	8	668	253		929
東線	晒粉	378				378	山和	其他肥料		36			36
東線	計	2435				2435	山和	計	3069	1040	450		4559
關西	魚肥	198				198	山和	石灰	84				84
西本	新聞紙	945				945	山和	魚肥	156	121			277
本線	取紙	60				60	山和	豆類	427				427
本線	藥品	432				432	山和	鮮魚	42				42
本線	印刷用紙	24				24	山和	蕎麥	31				31
本線	鐵及鋼製		28			28	山和	晒粉	190				190
本線	機械類		38			38	山和	晒粉	105	27			132
本線	塩干魚		32			32	山和	計	1035	148			1183
本線	計	1659	98			1757	山和	魚肥	254		38		292
西成	和紙	60				60	山和	荷造	8				8
西成	黄ボール	40				40	山和	硫酸	112				112
西成	硫酸	14				14	山和	計	374		38		412
西成	晒粉	119				119	山和	魚肥	159				159
西成	印刷用紙	285				285	山和	昆布	29				29
西成	藥品		5			5	山和	計	188				188
西成	藥及鋼		13			13	山和	藥品	135				135
西成	計	518	269			787	山和	計	135				135
奈良	魚油	1136				1136	山和	石膏	30				30
奈良	計	1136				1136	山和	魚肥	397				397
片町	魚肥	172				172	山和	計	427				427
片町	鐵製品	24				24	山和	バルブ			787		787
片町	晒粉	25				25	山和	魚肥	23				23
片町	バルブ	478				478	山和	計	23		787		810
片町	計	699				699	山和	魚肥	47				47
和歌山	魚肥	463				463	山和	計	47				47
和歌山	計	463				463	山和	鐵及鋼		150			150
							山和	計		150			150
							山和	曹性	65				65
							山和	計	65				65

臨港各驛發送貨物線別主要品別

[145]

線名	品名	發送驛				合計	線名	品名	發送驛				合計
		伏木驛	新湊驛	中伏木	吉久驛				伏木驛	新湊驛	中伏木	吉久驛	
佐久	塩干魚		3			3	計	289		23		312	
日線	計		3			3	過磷酸肥	443				443	
鹿島	塩干魚		112			112	陸本	窒素肥料	234			234	
兒線	計		112			112	羽線	計	677			677	
東本	容器		25			25	西陸	過磷酸肥	147			147	
東本	塩干魚		150			150	西陸	人造肥料		15		15	
東本	計		175			175	線羽	計	147		15	162	
東本	硫酸肥料	79				79	黑石	窒素肥料	110			110	
東本	過磷酸肥	1315				1315	黑石	人造肥料		76		76	
東本	魚肥	125	89			214	黑石	計	110		76	186	
東本	新聞卷	4096				4096	石巻	包裝紙	45			45	
東本	和紙	305				305	石巻	人造肥料			15	15	
東本	加工紙	208				208	石巻	計	45		15	60	
東本	黄ボール	376				376	石巻	人造肥料			28	28	
東本	晒粉	209				209	石巻	機械類		25		25	
東本	曹性	18				18	石巻	計		25	28	53	
東本	包裝紙	24				24	石巻	窒素肥料	25			25	
東本	印刷用紙	1798				1798	石巻	計	25			25	
東本	米	120				120	石巻	窒素肥料	40			40	
東本	土狀黑鉛	96				96	石巻	計	40			40	
東本	バルブ	5955		1411		7366	石巻	塩干魚		10		10	
東本	窒素肥料	501				501	石巻	木材		262		262	
東本	塩干魚	21	40			61	石巻	計		272		272	
東本	人造肥料				103	103	石巻	過磷酸肥	256			256	
東本	米		371		69	440	石巻	計	256			256	
東本	其他肥料		120			120	石巻	大豆	202			202	
東本	計	15246	620	1583		17449	石巻	計	202			202	
東本	硫酸肥料	879				879	石巻	米	37			37	
東本	過磷酸肥	294				294	石巻	魚肥		30		30	
東本	魚肥	29				29	石巻	計	37	30		67	
東本	窒素肥料	13				13	石巻	米		115		115	
東本	人造肥料			552		552	石巻	其他肥料			191	191	
東本	計	415		552		967	石巻	計		115	191	306	
東本	過磷酸肥	218				218	石巻	塩干魚		10		10	
東本	窒素肥料	111				111	石巻	木材		17		17	
東本	礦物		10			10	石巻	計		27		27	
東本	其他肥料			8		8	石巻	生蜂	8			8	
東本	計	329	10	8		347	石巻	計	8			8	
東本	蕎麥	25				25	石巻	生蜂	8			8	
東本	バルブ	71		247		318	石巻	計	8			8	
東本	木材		16			16	石巻	塩干魚	8			8	
東本	計	96	16	247		359	石巻	計	8			8	
東本	過磷酸肥	230				230	石巻	魚肥		16		16	
東本	窒素肥料	59				59	石巻	過磷酸肥	225			225	
東本	人造肥料			23		23	石巻	其他肥料			8	8	

臨港各驛發送貨物線別主要品別

【145】

線名	品名	發 送 驛				合 計	線名	品名	發 送 驛				合 計
		伏木驛	新湊驛	中伏木	吉久驛				伏木驛	新湊驛	中伏木	吉久驛	
	計	225	16	8		249							
富山縣下	木材			10.862		10.862	食塩	592					592
	石炭			9.337		9.337	和紙	912					912
	セメント			3.951		3.951	便箋紙	142					142
	計			24.150		24.150	加工紙	85					85
石川縣下	木材			6.484		6.484	黄ボール	486					486
	石炭			3.706		3.706	米	248					248
	計			10.190		10.190	昆布	242					242
新縣下	木材			1.145		1.145	石花菜	8					8
	石炭			412		412	其 硫酸曹達	39					39
	計			1.557		1.557	硫酸	302					302
長野縣下	木材			4.012		4.012	晒粉	1.341					1.341
	塩干魚			120		120	苛性曹達	728					728
	計			4.132		4.132	包裝紙	406					406
其	大豆粕	1.691		71		1.762	模造紙	134					134
	硫酸肥料	1.684				1.684	印刷用紙	572					572
	過磷酸肥	9.261		213		9.474	燕麥	184					184
	木材	294		7.235	6.878	14.407	石粉	498					498
	消石灰	9				9	瓦	830					830
	石炭	4.178		41.377	17.387	62.942	澱粉	417					417
	魚肥	9.044	217	1.045		10.306	石油	10					10
	穀	176				176	米糠	377					377
	飼料	165				165	生石灰	195					195
	木炭	32				32	ビッチ	144					144
	高粱	123				123	バルブ	289		363			652
	荷造用罐	56				56	窒素肥料	2.757					2.757
	罐詰	8				8	塩干魚	1.242	39	366			1.647
	鐵製品	20	5			25	果實類		10				10
	セメント	5.706		1.785		7.491	礦物		8				8
	新聞紙及卷取紙	141				141	綿織物		2				2
	大豆類	3.148				3.148	麻苧類		3				3
	鐵	351	18			369	陶磁器		2				2
	麻袋	9				9	硝子及同製品		2				2
	胡椒	65				65	機械類		17				17
	藥製品	309		8		317	他 容器		2				2
	鮮魚	69	725			794	蒲鉾		2				2
	石膏	58				58	魚網		2				2
	銀杏草	24				24	味噌醬油		8				8
	コーラス	231			127	358	清酒		16				16
	蠶	8				8	水		79				79
	亞麻	107				107	ビール		1				1
他	小豆	50				50	其他肥料		87	48			135
	蕎麥	53				53	磨砂類				74		74
	菜種	160				160	其 計						48
	合 計					160	合 計	51.696	1.252	52.577	24.392	129.917	628.364
								260.945	26.863	244.875	95.581	628.364	



ARRIVED GOODS
AT FUSHIKI STATIONS

1928

昭和三年度線別到着主要貨物統計

臨港各驛到着貨物線別主要品別

[147]

線名	品名	到 着 驛					線名	品名	到 着 驛					
		伏木驛	新湊驛	中伏木驛	吉久驛	合 計			伏木驛	新湊驛	中伏木驛	吉久驛	合 計	
中	米	4,586	50		23	4,659	牛				4			4
	藁製品	2,224				2,224	魚網				32			32
	生野菜	50	12			62	酸素				10			10
	綿	197				197	計	17,955	4,230	312	78			22,575
	藁	2,843				2,843	富	米	3,353					3,353
	木材類		32	29		61	紙屑	159						159
	石材		8			8	藁製品	258						258
	味噌醬油		18			18	綿	62						62
	清酒		48			48	鐵陶器	77						77
	魚肥		13			13	礦石	15,568						15,568
越	和紙		2			2	道	荷造用空	35					35
	油脂及蠟		10			10	計	19,512						19,512
	容器		60			60	加	米	600			20		620
	製作機械				8	8	藁	970						970
	計	9,900	253	29	31	10,213	越	鐵及銅			158			158
	米	1,237				1,237	木材類			33	146			179
	紙屑	376				376	鐵	荷造用空	1,023					1,023
	藁製品	417	16			433	道	袋			30			30
	生野菜	6	83			89	計	2,593	63	304	20			2,930
	綿	194				194	生	果	22					22
北	生果	13	5			18	煉	瓦	9					9
	疊表	664				664	木	材類			150			150
	陶器	56	3			59	道	計	31		150		181	
	人造肥料	555		128		683	富	縣	荷造用空	150				150
	煉瓦	434				434	山	營	米	567				567
	炭化石灰	866				866	計	717					717	
	藥品類			127		127	飛	麥	酒	95				95
	石油類			25		25	越	藁	2,277					2,277
	木材		16	32		48	荷	造用空	16					16
	石灰石	13,137	3,506			16,643	鐵	及銅			13			13
陸	石炭				57	57	線	人造肥料			1,262			1,262
	機械				21	21	計	2,388			1,275			3,663
	ローマ		15			15	金	石	油	42		133		175
	鐵及鋼		196			196	炭	化石灰	30					30
	活鮮魚		109			109	軌	道	硅化鐵	25				25
	砂糖		22			22	活	鮮魚			23			23
	清酒		12			12	計	97			156			253
	綿糸類		5			5	七	尾	藁製品	472		41		513
	綿織物類		3			3	線	藁	1,439					1,439
	麻苧類		3			3	計	1,911			41			1,952
本	硝子類及		5			5	炭	化石灰	2,260					2,260
	洋紙		1			1	石	油	811		843			1,654
	鐵及鐵製		100			100	晒	粉	1,261					1,261
	油脂及蠟		13			13	藥	品			272			272
	容器		71			71	越	丸	太				9	9

臨港各驛到着貨物線別主要品別

【148】

線名	品名	到 着 驛					線名	品名	到 着 驛				
		伏木驛	新湊驛	中伏木驛	吉久驛	合 計			伏木驛	新湊驛	中伏木驛	吉久驛	合 計
線	澱粉		12			12	油脂及蠟		10			10	
	容 器		18			18		黒鉛カス		577			577
	計	4,332	30	1,115	9	5,486	計	4,451	2,178	13		6,642	
越線後	石油類			258		258	三鐵	綿	128			128	
	計			258		258		河道	石 粉	15			15
中 央 線	石 材	12				12	潮電	陶 器	269	3		272	
	陶 器	960	3			963		計	259	3		272	
	石 粉	15				15		愛電	陶 器	10			10
	礦 物		578			578		知鐵	計	10			10
線	鐵 及 鋼		400			400	參線	綿	8			8	
	計	987	1,013			2,000		宮	計	8			8
掛川	炭化石灰	96				96	常	空 罐	52			52	
	計	96				96		石 油 類	261			261	
秋	陶 器	303	4			307	盤	荷 袋	16			16	
	計	303	4			307		包 裝 紙	121			121	
越美線	礦 物		320			320	線	コークス	455			455	
	計		300			620		木 材 類			16	16	
養老線	硅 素	162				162	橫線	鐵 及 鋼		413		413	
	生 峰	93				93		油 脂 及 蠟		14		14	
	計	255				255	木 材	計	905	427	16	1,348	
	紙 屑	261				261		木 材			23	23	
東 海 道	生 野 菜	8	8			16	渥線	木 材			90	90	
	麥 酒	8				8		美	計			90	90
	綿	384				384	房	製 品	351			351	
	生 果	114				114		鐵 及 鋼		695		695	
	空 罐	154				154	東	礦 物		70		70	
	疊 表	199				199		武	計		228		228
	石 灰	1,647				1,647	東	空 罐	576			576	
	人 造 肥 料	441				441		北	木 材			26	26
	煉 瓦	80				80	北	活 鮮 魚		28		28	
	曹 達 灰	10				10		線	料 及 塗		5		5
	荷 造 用 空	850				850	製	料					
	蜂	295				295		線	計	576	33	26	635
	鐵 及 鋼		820		13	833	秩	炭 化 石 灰	85			85	
	竹 材 及 藤		32			32		父	計	85			85
	石 材		47			47	池	機 械 類		20		20	
	コークス		102			102		釜	計		20		20
	麥 酒		9			9	城	紙 屑	304			304	
	清 涼 飲 料		8			8		事	製 作 機 械			8	8
	水 綿		5			5	足	計	304		8	312	
	麻 苧 類		5			5		線	礦 物		656		656
	鐵 及 鋼		370			370	尾	計		876		876	
	機 械 類		185			185							

臨港各驛到着貨物線別主要品別

【149】

線名	品名	到 着 驛					線名	品名	到 着 驛				
		伏木驛	新湊驛	中伏木驛	吉久驛	合 計			伏木驛	新湊驛	中伏木驛	吉久驛	合 計
	計		1,532			1,532	山	空 罐	41			41	
伏	鐵 礦	5,095				5,095		煉 瓦	10	16		26	
	計	5,095				5,095	石 粉		150			150	
兩	小 麥		20			20	石 油 類			20	20		
	計		20			20		石 材	222	80		302	
日	鐵		1,129			1,129	線	礦 石		252		252	
	計		1,129			1,129		礦 物		123		123	
山	鐵 及 鋼		497			497	活 鮮 魚		306		306		
	計		497			497		計	423	777	20	1,220	
奧	鐵 及 鋼		290			290	山	コークス	45			45	
	計		290			290		陰	礦 物		447		447
能	木 材		8			8	線		礦 物		497		497
	計		8			8		計	45	944		939	
兩	塩 干 魚		20			20	伯	礦 石		62		62	
	計		20			20		備	礦 物		358		358
西	空 罐	92				92	片		鐵 礦	8,504			8,504
	石 灰	2,737				2,737		上	道	計	8,504		8,504
成	曹 達 灰	210				210	宇		鐵 瓦	48			48
	石 油 類				32	32		部	道	計	48		48
線	コークス		26			26	長		本	陶 器	46		46
	鐵 及 鋼		12			12		崎	線	計	46		46
鹿	品 マニラ		14			14	島		麻 袋		61		61
	染 料 及 塗		5			5		兒	線	計		61	61
關	木 材		16			16	其		米	477	1		478
	紙 屑	475				475		紙 屑	264			264	
西	綿	156				156	藥 製 品		6,450			6,450	
	陶 器	104				104		レール			10	10	
線	品 マニラ		39			39	空 罐	16			16		
	染 料 及 塗		3			3		石 灰	20	5		25	
福	計	735	58			793	藥	5,414			5,414		
	空 罐	47				47		人 造 肥 料	30			30	
製	計	47				47	鐵 礦	585			585		
	木 材		18			18		石 油 類	108		59	167	
近	綿	80				80	荷 造 用 空	52			52		
	計	80				80		作 成 機 械			3	3	
片	紙 屑	740				740	立 木				3	3	
	木 材				37	37		鐵 及 鋼		5		5	
奈	計	740				740	木 材			15	15		
	紙 屑	704				704		表		1		1	
良	茶 鐵	29				29	海 草 類			3		3	
	計	733	50			783		塩 干 魚		13		13	
線							活 鮮 魚		16		16		
								其 他 肥 料		2		2	

臨港各驛到着貨物線別主要品別

[150]

線名	品名	到 着 驛					線名	品名	到 着 驛					
		伏木驛	新湊驛	中伏木驛	吉久驛	合 計			伏木驛	新湊驛	中伏木驛	吉久驛	合 計	
其 他	糸物及品		1			1								
	織類及品		1			1								
	硝子製器		3			3								
	漆器		1			1								
	藥品		11			11								
	容器		7			7								
他	其他	75	988			1063								
	石材		8			8								
	計	13491	1062	79	16	14653								
總計	101125	17087	3779	162	122153									

昭和四年九月二十日印刷
昭和四年九月二十五日發行

【定價金貳圓】

編輯人兼
發行人

富山縣射水郡伏木町國分七番地

田邊武松

印刷所

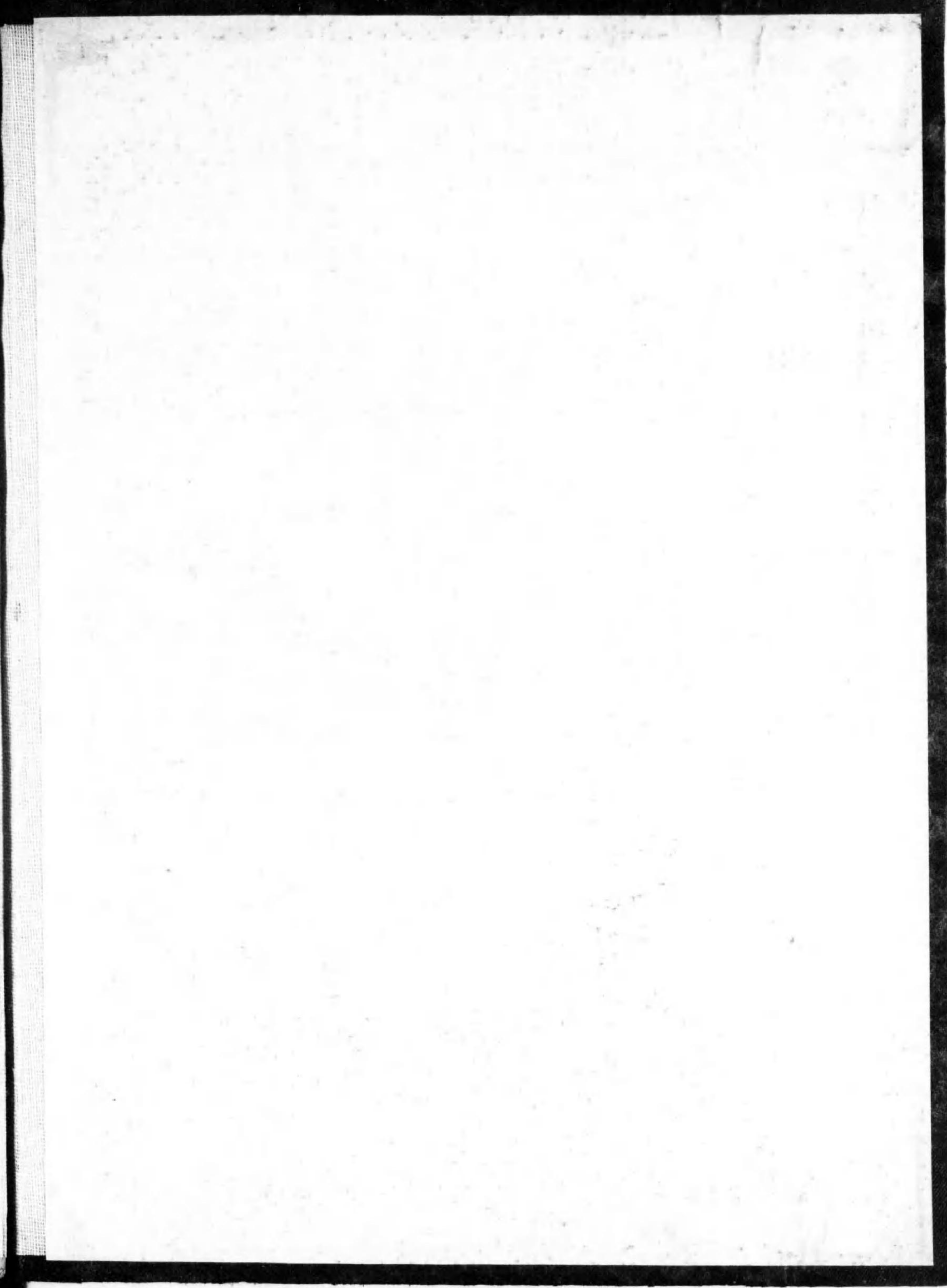
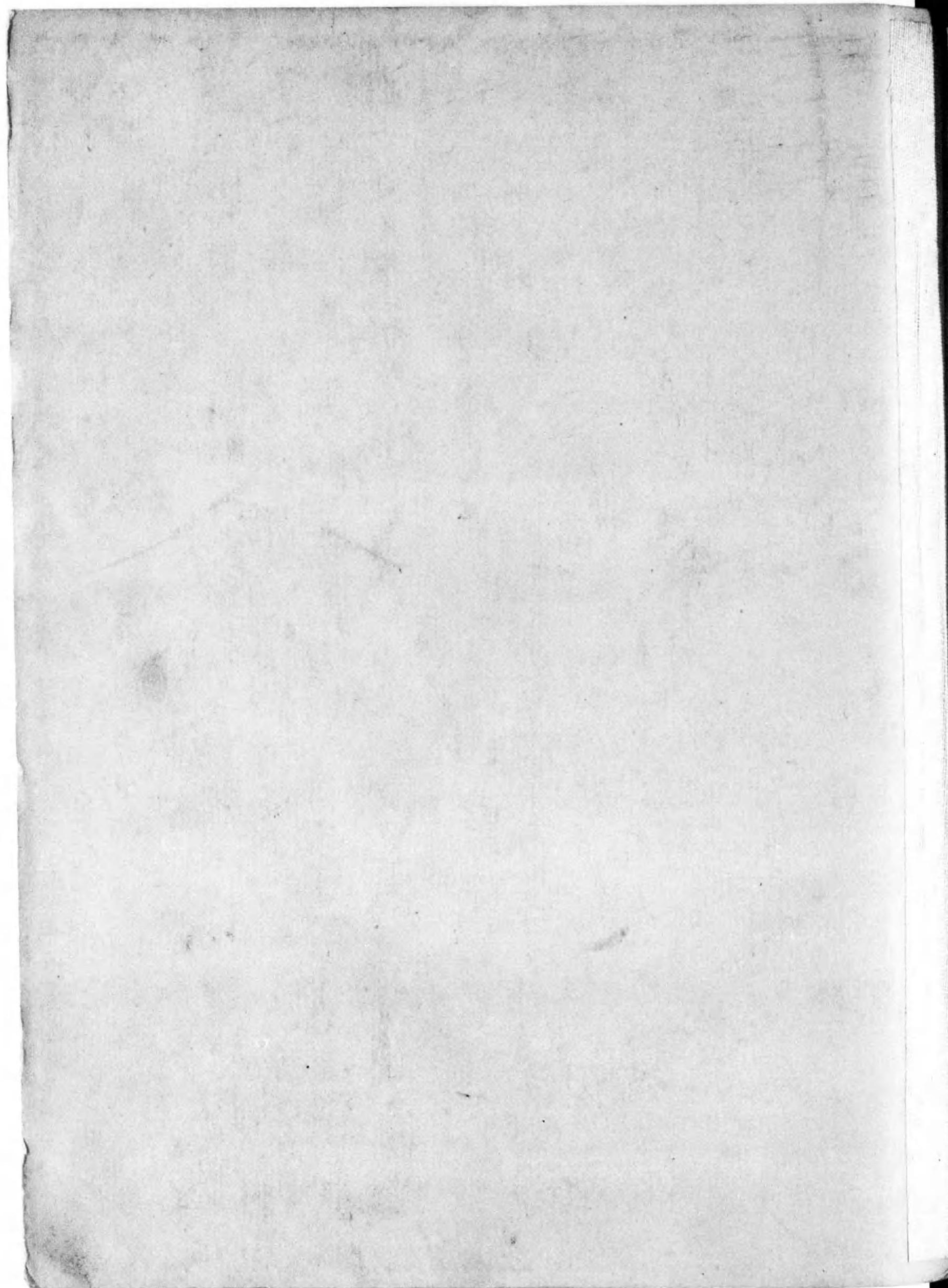
富山縣高岡市定塚町一、三二九番地

越中活版株式會社

發行所

伏木町役場內

伏木港振興會



14. 4-839



1200501208962

14.4

839

終