




電氣及土木ニ關スル設計、監督及工事ノ請負  
**川北電氣土木工事株式會社**

電氣機械器具及材料ノ販賣



電氣及土木ニ關スル企業、投資及經營  
**川北電氣商事株式會社**



電氣機械器具ノ製作  
**株式會社川北電氣企業社**



**株式會社川北電氣製作所**

支本店  
工場

大阪東區今福町  
大阪市東區今福町  
大阪市東區今福町  
大阪市東區今福町  
大阪市東區今福町

本店支店

大阪東區今福町  
大阪市東區今福町  
大阪市東區今福町  
大阪市東區今福町

出張所・派出所

京都・形・岡  
京都・形・岡  
京都・形・岡  
京都・形・岡





にりよたお



日出づる國  
ビンセン  
フートー

華宵・まさご便受製造元  
日出づる國社 神宮二男

東京西區橋本町六七〇番地  
電話大坂部〇五九〇番  
神宮二男東京六〇〇四番  
電話下ノイカニニマシ

紳士向  
淑女向  
昭和の精神を代表せ  
て歩を進む  
良き製品

生

舍

英

秀

高級印刷と活字

能率的にして精巧

精巧にして能率的

本社 東京市東區谷加賀一丁目  
電話牛込(代表番)一五〇番  
銀座營業所 東京市東區南鍋二丁目  
電話銀座一五〇番・三五八四番





にりよたお



日出づる國  
ビンセン  
フートー

華宵・まさを便箋製造元  
日出づる國社 神宮三男

東京西巢鴨町六七〇番地  
電話大塚86〇・五六〇番  
振替口座東京六〇〇四二番  
電報は「下ツケイカミ」にて参ります

紳士向  
淑女向  
昭和の精神を代表して  
歩歩進む  
良き製品

生

舍

英

秀

高級印刷と活字

能率的にして精巧

精巧にして能率的

本社 東京市牛込区加賀一丁目  
電話牛込代表番一五〇番  
銀行営業所 東京市豊島区鍋町三丁目  
電話銀座座番一五五番・三五八四番  
(綜合印刷) (活字版京所)



會 合  
社 名

安 田 保 善 社

東 京 市 麴 町 區 永 樂 町

計 時 腕 製 舍 工 精



SEIKO

測 量 器  
製 圖 器  
金 銀 盃  
銀 器  
各 種 時 計  
ダ イ ヤ  
裝 身 具  
雙 眼 鏡  
寫 真 器

東 京 銀 座 二 丁 目

服 部 時 計 店

大 阪 博 勞 町  
心 齋 橋 筋 角

大 阪 支 店



大阪



# 大阪府



懇切取扱 多量とも 御用命を願います	<b>高</b>	長期短期 實物國債
東株一般取引員 <b>高田悦三商店</b> 東京日本橋坂本町十八番地	初め なされる方の 株式取引を 手引書 (御報贈呈) 要郵券貳錢	電話茅場町 (66) 43 86 長長 2401 長長 2402 長長 1802 長長 1902 長長 2800 長長 2900 電信番号 トウケイ カブカネタカ 振替東京 37575番



大阪

# 大 阪 府

<p>懇切取扱 多量にも 御用命を承ります</p>	<p><b>高</b></p>	<p>長期短期 害物国債</p>
<p>東株一般取引員 <b>高田悦三商店</b> 東京日本橋坂本町十八番地</p>	<p>初めて株式取引を なさる方の 手引書 (御報贈呈) 要領券附録</p>	<p>電話歩掛町 (66) 長 43 長 85 長 2401 長 2402 長 1802 長 1902 長 2800 長 2800 電信番号 トウケイ カブカキタカ 振替東京 37575番</p>





株式會社 鴻池銀行

大阪市東區今橋三丁目

電話本局自一〇一至一〇六

市内支店

上町支店 南區松屋町内安堂寺町  
 西區新町通五丁目  
 南區大寶寺町西ノ丁  
 浪速區大國町二丁目  
 港區大正通六丁目  
 此花區上福島南一丁目  
 西區阿波堀通四丁目  
 日本橋支店 南區日本橋筋一丁目  
 阿倍野橋支店 住吉區阿倍野橋南詰  
 天神橋支店 北區天神橋筋六丁目  
 九條支店 港區九條通二丁目  
 中本支店 東區中道町  
 上六支店 天王寺區上本町六丁目  
 上六支店 天王寺區上本町六丁目  
 櫻川支店 西區幸町三丁目

各地支店

東京支店 日本橋區南茅場町  
 廣島支店 平田一屋町  
 京都支店 四條烏丸角  
 鴻池新田支店 大阪府下鴻池新田  
 岡山支店 西中山山下  
 七條支店 京都烏丸通七條下ル  
 神戶支店 榮町通三丁目  
 神樂坂支店 東京牛込神樂坂  
 三條支店 京都寺町三條  
 赤坂支店 東京赤坂表町一丁目  
 和歌山支店 十番  
 丁九ノ内支店 東京市丸ノ内



本店 大阪市東區今橋三丁目



鴻池信託株式會社

支店 東京市麴町區永樂町二丁目

鉞力問屋

會社資 齋藤德太郎商店

東京市本所區番場町五二

電話 墨田 一一五八



製作物品目

特許空氣鉋 竝送風機  
 空氣壓搾機 竝真空唧筒  
 水壓諸機械 竝唧筒  
 特許水力用門扉 竝捲揚裝置  
 製紙機械、釀造機械  
 其他一般化學工業用諸機械  
 汽罐、水壓鐵管 竝橋梁

東京市深川區東扇橋町百二十二番地

會 合 資 社  
**關 機 械 製 作 所**

電話本所 (73) 一四三五四八〇番

營業所

東京市麴町區永樂町  
 東京海上ビルディング四四〇號  
 電話丸之内 (23) 一三二九八二六七番

邦文タイプライターの眞價は

其活用に就て聞かるべし

活用さる、邦文タイプライターは

日本タイプライター株式會社製品に限る所以

模倣に非らずして創意  
 體裁に非らずして實用



日本タイプライター株式會社

邦文タイプライター  
 活用臺數の九十八パーセントは弊社製品

恩賜賞

下賜の光榮に浴  
 せるは唯本機あ  
 るのみ。

説明書

贈呈

本社 東京市京橋區南傳馬町一丁目一番地電話京橋(自四一六一至四一六四)  
 支店 大阪市東區南本町堺筋角(電話船場二五五二、二五五三)  
 同 大連市山縣通一五五番地(電話八四七一)  
 出張所 名古屋市中區裏門前町三丁目五番地(電話中局一二五八)  
 同 札幌市南五條西三丁目十一番地(電話三二〇九)  
 同 京城市南大門通二丁目一二四番地(電話本局九二二)  
 其他 代理店、特約店、全國有名都市ニ在リ







# 會計

ニ關スル

檢査、調査、鑑定、證明、  
計算整理、立案、會社經營上ノ手續、  
清算事務、破綻整理、決算事務、  
稅務會計鑑定等ノ業務

## 秘密嚴守 地方出張應諾

大阪市北區壺屋町一丁目二四

### 近澤會計事務所

福井市錦上町三七、松島梅吉方

### 近澤會計事務所福井出張所

計理士 近澤 藤次郎

電話北 一四六七六番  
出張所 二六二二〇番



## 株式會社 加島銀行

頭取 廣岡 惠三

大阪市西區土佐堀通一丁目

### 市内支店

南支店 大阪市南區順慶町四丁目  
 福島支店 同此花區上福島中二丁目  
 道頓堀支店 同南區日本橋筋二丁目  
 松屋町支店 同東區住吉町  
 川口支店 同西區梅本町  
 大正橋支店 同浪速區櫻川四丁目  
 船場支店 同東區北久太郎町二丁目  
 天滿橋支店 同東區京橋二丁目  
 北支店 大阪市北區天神橋筋六丁目  
 上本町支店 同天王寺區上本町五丁目  
 阿波座支店 同西區薩摩堀東之町  
 堀江支店 同西區南堀江通三丁目  
 大國町支店 同浪速區敷津町三丁目  
 梅田支店 同北區角田町  
 築港支店 同港區三條通二丁目  
 中本町支店 同東區區中道町

### 各地支店

東京支店 東京市日本橋區平松町  
 京都支店 京都市下京區  
 下京支店 同松原下ル  
 神戸支店 神戸市榮町通二丁目  
 兵庫支店 同兵庫北仲町  
 蕨合支店 同蕨合東雲通一丁目  
 枚方支店 大阪府北河內郡枚方町  
 池田支店 同豐能郡池田町  
 茨木支店 同三島郡茨木町  
 高槻支店 同同高槻町  
 住道支店 同北河內郡住道村  
 尼崎支店 同尼崎市  
 堺支店 同堺市大町



<p><b>大阪府 (銀行之部)</b></p> <p>●<b>三島郡茨木銀行</b> 設立 明治廿六年六月 株數六千株(新四千株) 決算 昭和三年六月末日 (第七十期)</p> <p>資本金 100,000 内拂込額 100,000 法定準備金 11,000 特別準備金 1,000 配當積立金 10,000 行員退職慰勞基金 10,000 特別預金 1,000 定期預金 1,000 通知預金 1,000 有價証券 1,000 金銭信託 1,000 預金貸付 1,000 手形貸付 1,000 當座貸付 1,000 不動産 1,000 預金及現金 1,000 前項純益金 1,000 當期純益金 1,000 法定準備金 1,000 配當積立金 1,000 行員退職慰勞基金 1,000 賞與金 1,000 後期純益金 1,000 後期純益金 1,000</p>	<p>●<b>三島郡岸部村小</b> 設立 明治三十年九月 株數二萬株 決算 昭和三年六月末日 (第六十二期)</p> <p>資本金(拂込額) 1,000,000 法定準備金 100,000 特別準備金 10,000 定期預金 1,000 通知預金 1,000 借入金 1,000 未拂利息其他 1,000 未經過期引料其他 1,000 預金利息諸稅 1,000 地方債 1,000 外國債券 1,000 株式 1,000 商業手形 1,000 荷付爲替手形 1,000 手形貸付 1,000 當座貸付 1,000 他店貸 1,000 營業用土地建物什器 1,000 所有不動産 1,000 預金及現金 1,000 前項純益金 1,000 當期純益金 1,000 法定準備金 1,000 賞與金 1,000 後期純益金 1,000 後期純益金 1,000</p>	<p>●<b>三島郡石河村大</b> 設立 明治廿九年九月 株數二萬株 決算 昭和三年六月末日 (第六十二期)</p> <p>資本金(拂込額) 1,000,000 法定準備金 100,000 特別準備金 10,000 定期預金 1,000 通知預金 1,000 借入金 1,000 未拂利息其他 1,000 未經過期引料其他 1,000 預金利息諸稅 1,000 地方債 1,000 外國債券 1,000 株式 1,000 商業手形 1,000 荷付爲替手形 1,000 手形貸付 1,000 當座貸付 1,000 他店貸 1,000 營業用土地建物什器 1,000 所有不動産 1,000 預金及現金 1,000 前項純益金 1,000 當期純益金 1,000 法定準備金 1,000 賞與金 1,000 後期純益金 1,000 後期純益金 1,000</p>	<p>●<b>三島郡泉貯蓄銀行</b> 設立 大正十年十二月 株數二萬株 決算 昭和三年六月末日 (第三十三期)</p> <p>資本金 1,000,000 内拂込額 1,000,000 法定準備金 100,000 特別準備金 10,000 定期預金 1,000 通知預金 1,000 借入金 1,000 未拂利息其他 1,000 未經過期引料其他 1,000 預金利息諸稅 1,000 地方債 1,000 外國債券 1,000 株式 1,000 商業手形 1,000 荷付爲替手形 1,000 手形貸付 1,000 當座貸付 1,000 他店貸 1,000 營業用土地建物什器 1,000 所有不動産 1,000 預金及現金 1,000 前項純益金 1,000 當期純益金 1,000 法定準備金 1,000 賞與金 1,000 後期純益金 1,000 後期純益金 1,000</p>	<p>●<b>三島郡池田實業銀行</b> 設立 明治四十六年六月 株數一萬五千二百株 決算 昭和三年六月末日 (第三十二期)</p> <p>資本金(拂込額) 700,000 法定準備金 70,000 特別準備金 7,000 定期預金 700,000 通知預金 700,000 借入金 700,000 未拂利息其他 700,000 未經過期引料其他 700,000 預金利息諸稅 700,000 地方債 700,000 外國債券 700,000 株式 700,000 商業手形 700,000 荷付爲替手形 700,000 手形貸付 700,000 當座貸付 700,000 他店貸 700,000 營業用土地建物什器 700,000 所有不動産 700,000 預金及現金 700,000 前項純益金 700,000 當期純益金 700,000 法定準備金 700,000 賞與金 700,000 後期純益金 700,000 後期純益金 700,000</p>	<p>●<b>三島郡日本銀行</b> 設立 大正十三年十二月 株數二萬五千株 決算 昭和三年六月末日 (第七十期)</p> <p>資本金 2,500,000 内拂込額 2,500,000 法定準備金 250,000 特別準備金 25,000 定期預金 2,500,000 通知預金 2,500,000 借入金 2,500,000 未拂利息其他 2,500,000 未經過期引料其他 2,500,000 預金利息諸稅 2,500,000 地方債 2,500,000 外國債券 2,500,000 株式 2,500,000 商業手形 2,500,000 荷付爲替手形 2,500,000 手形貸付 2,500,000 當座貸付 2,500,000 他店貸 2,500,000 營業用土地建物什器 2,500,000 所有不動産 2,500,000 預金及現金 2,500,000 前項純益金 2,500,000 當期純益金 2,500,000 法定準備金 2,500,000 賞與金 2,500,000 後期純益金 2,500,000 後期純益金 2,500,000</p>
------------------------------------------------------------------------------------------------------------------------------------------------------------------------------------------------------------------------------------------------------------------------------------------------------------------------------------------------------------------------------------------------------------------------------------------------------------------------------------------------------------	-------------------------------------------------------------------------------------------------------------------------------------------------------------------------------------------------------------------------------------------------------------------------------------------------------------------------------------------------------------------------------------------------------------------------------------------------------------------------------------------------------------------	-------------------------------------------------------------------------------------------------------------------------------------------------------------------------------------------------------------------------------------------------------------------------------------------------------------------------------------------------------------------------------------------------------------------------------------------------------------------------------------------------------------------	----------------------------------------------------------------------------------------------------------------------------------------------------------------------------------------------------------------------------------------------------------------------------------------------------------------------------------------------------------------------------------------------------------------------------------------------------------------------------------------------------------------------------------	--------------------------------------------------------------------------------------------------------------------------------------------------------------------------------------------------------------------------------------------------------------------------------------------------------------------------------------------------------------------------------------------------------------------------------------------------------------------------------------------------------------------------------------------------------------------	-------------------------------------------------------------------------------------------------------------------------------------------------------------------------------------------------------------------------------------------------------------------------------------------------------------------------------------------------------------------------------------------------------------------------------------------------------------------------------------------------------------------------------------------------------------------------------------------------------------------------------

## 本日生命の命

# 御大典記念保險

最優 最大

## 本日生命保險株式會社

大阪市東區今橋四丁目

**特色**

社 礎 の 鞏 固 と 經 營 の 堅 實  
徹 底 せ る 奉 仕 主 義 の 實 行  
極 め て 低 廉 な る 保 險 料  
最 も 多 額 の 加 入 者 配 當

**特 典**

一、優雅な御大典記念保險  
證券發行  
一、嶄新な日本生命寶袋福  
祿壽(重要書類入)贈呈



大阪府銀行 (三ノ、七、七、七、七)

Table of bank information for Osaka Prefecture Bank, including capital, assets, and branches. Sections include '大阪府銀行' (Osaka Prefecture Bank), '大阪府銀行 (三ノ、七、七、七、七)', '大阪府銀行 (三ノ、七、七、七、七)', and '大阪府銀行 (三ノ、七、七、七、七)'. Columns list various financial metrics and branch locations.

大阪府銀行 (七、七、七、七、七)

Table of bank information for Osaka Prefecture Bank, including capital, assets, and branches. Sections include '大阪府銀行 (七、七、七、七、七)', '大阪府銀行 (七、七、七、七、七)', '大阪府銀行 (七、七、七、七、七)', and '大阪府銀行 (七、七、七、七、七)'. Columns list various financial metrics and branch locations.



大阪府銀行 (かたつな)

Table listing various banks and their financial details, including 豊能銀行, 八尾銀行, 山口銀行, 上郷銀行, 高槻銀行, 北林銀行, 長野銀行, and 野村銀行. Each entry includes capital, assets, and branch information.

大阪府銀行 (G.A.)

Table listing various banks and their financial details, including 豊能銀行, 八尾銀行, 山口銀行, 上郷銀行, 高槻銀行, 北林銀行, 長野銀行, and 野村銀行. Each entry includes capital, assets, and branch information.















<p><b>株式會社岩井商店</b> 設立 大正五年六月 總株數 八萬六千株 資本 1,000,000 伊藤 佐助 1,500株 伊藤 晴一 1,500株</p>	<p><b>伊藤藤造工場</b> 設立 大正五年十二月 總株數 二萬株(新二萬株) 資本 1,000,000 伊藤 藤造 1,000株 伊藤 三郎 1,000株</p>	<p><b>伊藤藤合名會社</b> 設立 大正五年六月 總株數 八千株 資本 1,000,000 伊藤 藤造 1,000株 伊藤 三郎 1,000株</p>	<p><b>伊藤藤商店</b> 設立 大正五年六月 總株數 八千株 資本 1,000,000 伊藤 藤造 1,000株 伊藤 三郎 1,000株</p>	<p><b>伊藤藤製鋼所</b> 設立 大正五年六月 總株數 八千株 資本 1,000,000 伊藤 藤造 1,000株 伊藤 三郎 1,000株</p>	<p><b>伊藤藤商店</b> 設立 大正五年六月 總株數 八千株 資本 1,000,000 伊藤 藤造 1,000株 伊藤 三郎 1,000株</p>	<p><b>伊藤藤商店</b> 設立 大正五年六月 總株數 八千株 資本 1,000,000 伊藤 藤造 1,000株 伊藤 三郎 1,000株</p>	<p><b>伊藤藤商店</b> 設立 大正五年六月 總株數 八千株 資本 1,000,000 伊藤 藤造 1,000株 伊藤 三郎 1,000株</p>	<p><b>伊藤藤商店</b> 設立 大正五年六月 總株數 八千株 資本 1,000,000 伊藤 藤造 1,000株 伊藤 三郎 1,000株</p>	<p><b>伊藤藤商店</b> 設立 大正五年六月 總株數 八千株 資本 1,000,000 伊藤 藤造 1,000株 伊藤 三郎 1,000株</p>
---------------------------------------------------------------------------------------------------	------------------------------------------------------------------------------------------------------	------------------------------------------------------------------------------------------------	----------------------------------------------------------------------------------------------	-----------------------------------------------------------------------------------------------	----------------------------------------------------------------------------------------------	----------------------------------------------------------------------------------------------	----------------------------------------------------------------------------------------------	----------------------------------------------------------------------------------------------	----------------------------------------------------------------------------------------------

<p><b>株式會社岩井商店</b> 設立 大正五年六月 總株數 八萬六千株 資本 1,000,000 伊藤 佐助 1,500株 伊藤 晴一 1,500株</p>	<p><b>伊藤藤商店</b> 設立 大正五年六月 總株數 八千株 資本 1,000,000 伊藤 藤造 1,000株 伊藤 三郎 1,000株</p>	<p><b>伊藤藤商店</b> 設立 大正五年六月 總株數 八千株 資本 1,000,000 伊藤 藤造 1,000株 伊藤 三郎 1,000株</p>	<p><b>伊藤藤商店</b> 設立 大正五年六月 總株數 八千株 資本 1,000,000 伊藤 藤造 1,000株 伊藤 三郎 1,000株</p>	<p><b>伊藤藤商店</b> 設立 大正五年六月 總株數 八千株 資本 1,000,000 伊藤 藤造 1,000株 伊藤 三郎 1,000株</p>	<p><b>伊藤藤商店</b> 設立 大正五年六月 總株數 八千株 資本 1,000,000 伊藤 藤造 1,000株 伊藤 三郎 1,000株</p>	<p><b>伊藤藤商店</b> 設立 大正五年六月 總株數 八千株 資本 1,000,000 伊藤 藤造 1,000株 伊藤 三郎 1,000株</p>	<p><b>伊藤藤商店</b> 設立 大正五年六月 總株數 八千株 資本 1,000,000 伊藤 藤造 1,000株 伊藤 三郎 1,000株</p>	<p><b>伊藤藤商店</b> 設立 大正五年六月 總株數 八千株 資本 1,000,000 伊藤 藤造 1,000株 伊藤 三郎 1,000株</p>	<p><b>伊藤藤商店</b> 設立 大正五年六月 總株數 八千株 資本 1,000,000 伊藤 藤造 1,000株 伊藤 三郎 1,000株</p>
---------------------------------------------------------------------------------------------------	----------------------------------------------------------------------------------------------	----------------------------------------------------------------------------------------------	----------------------------------------------------------------------------------------------	----------------------------------------------------------------------------------------------	----------------------------------------------------------------------------------------------	----------------------------------------------------------------------------------------------	----------------------------------------------------------------------------------------------	----------------------------------------------------------------------------------------------	----------------------------------------------------------------------------------------------











**資本金** 100,000  
 内出資金 10,000  
 退還積立金 10,000  
 買預り金 10,000  
 引受手形 10,000  
 借入金 10,000  
 未拂販賣手数料 10,000  
 土地 10,000  
 建物 10,000  
 機械器具 10,000  
 商品及製品 10,000  
 貯蓄品 10,000  
 有價証券 10,000  
 受取手形 10,000  
 營業用什器 10,000  
 家屋敷金 10,000  
 未着品勘定 10,000  
 積送品勘定 10,000  
 金庫及現金 10,000  
 前期繰越金 10,000  
 當期繰越金 10,000  
 (利益處分) 10,000  
 建物償却 10,000  
 機械器具償却 10,000  
 營業用什器償却 10,000  
 後期繰越金 10,000  
 西區江戶堀上通一ノ一  
 設立 昭和三年五月  
 株主 松井新太郎

**●鷺野商店**  
 西區立賣場北通四ノ二  
 資本金 100,000  
 目的 東區橫堀二ノ一九  
 設立 昭和三年二月 總株主 松井新太郎  
 株數 五千株  
 決算期 三月 總株主 松井新太郎  
 資本金 100,000

**●鷺芳商店**  
 東區鹽町二ノ一七  
 目的 砂糖雜穀肥料藥品  
 設立 大正十二年三月 出資人員 二名  
 資本金 100,000  
 代芳賀 靜(100,000)

**●鷺長谷川商店**  
 西區江戶堀南通三ノ五  
 目的 紡織電氣諸機械工業用品雜貨直輸出入ドロップ  
 設立 大正八年十二月 總株數 一萬株 決算期 五月  
 決算 昭和三年五月末日(第十七期)  
 資本金 100,000  
 内拂込額 100,000  
 法定積立金 10,000

**●鷺長谷川商店**  
 西區江戶堀南通三ノ五  
 目的 紡織電氣諸機械工業用品雜貨直輸出入ドロップ  
 設立 大正八年十二月 總株數 一萬株 決算期 五月  
 決算 昭和三年五月末日(第十七期)  
 資本金 100,000  
 内拂込額 100,000  
 法定積立金 10,000

**●鷺長谷川商店**  
 西區江戶堀南通三ノ五  
 目的 紡織電氣諸機械工業用品雜貨直輸出入ドロップ  
 設立 大正八年十二月 總株數 一萬株 決算期 五月  
 決算 昭和三年五月末日(第十七期)  
 資本金 100,000  
 内拂込額 100,000  
 法定積立金 10,000

**●鷺長谷川商店**  
 西區江戶堀南通三ノ五  
 目的 紡織電氣諸機械工業用品雜貨直輸出入ドロップ  
 設立 大正八年十二月 總株數 一萬株 決算期 五月  
 決算 昭和三年五月末日(第十七期)  
 資本金 100,000  
 内拂込額 100,000  
 法定積立金 10,000

**●鷺長谷川商店**  
 西區江戶堀南通三ノ五  
 目的 紡織電氣諸機械工業用品雜貨直輸出入ドロップ  
 設立 大正八年十二月 總株數 一萬株 決算期 五月  
 決算 昭和三年五月末日(第十七期)  
 資本金 100,000  
 内拂込額 100,000  
 法定積立金 10,000

**●鷺長谷川商店**  
 西區江戶堀南通三ノ五  
 目的 紡織電氣諸機械工業用品雜貨直輸出入ドロップ  
 設立 大正八年十二月 總株數 一萬株 決算期 五月  
 決算 昭和三年五月末日(第十七期)  
 資本金 100,000  
 内拂込額 100,000  
 法定積立金 10,000

**●鷺長谷川商店**  
 西區江戶堀南通三ノ五  
 目的 紡織電氣諸機械工業用品雜貨直輸出入ドロップ  
 設立 大正八年十二月 總株數 一萬株 決算期 五月  
 決算 昭和三年五月末日(第十七期)  
 資本金 100,000  
 内拂込額 100,000  
 法定積立金 10,000

**●鷺長谷川商店**  
 西區江戶堀南通三ノ五  
 目的 紡織電氣諸機械工業用品雜貨直輸出入ドロップ  
 設立 大正八年十二月 總株數 一萬株 決算期 五月  
 決算 昭和三年五月末日(第十七期)  
 資本金 100,000  
 内拂込額 100,000  
 法定積立金 10,000

**●鷺長谷川商店**  
 西區江戶堀南通三ノ五  
 目的 紡織電氣諸機械工業用品雜貨直輸出入ドロップ  
 設立 大正八年十二月 總株數 一萬株 決算期 五月  
 決算 昭和三年五月末日(第十七期)  
 資本金 100,000  
 内拂込額 100,000  
 法定積立金 10,000

**●鷺長谷川商店**  
 西區江戶堀南通三ノ五  
 目的 紡織電氣諸機械工業用品雜貨直輸出入ドロップ  
 設立 大正八年十二月 總株數 一萬株 決算期 五月  
 決算 昭和三年五月末日(第十七期)  
 資本金 100,000  
 内拂込額 100,000  
 法定積立金 10,000

**●鷺長谷川商店**  
 西區江戶堀南通三ノ五  
 目的 紡織電氣諸機械工業用品雜貨直輸出入ドロップ  
 設立 大正八年十二月 總株數 一萬株 決算期 五月  
 決算 昭和三年五月末日(第十七期)  
 資本金 100,000  
 内拂込額 100,000  
 法定積立金 10,000

**●鷺長谷川商店**  
 西區江戶堀南通三ノ五  
 目的 紡織電氣諸機械工業用品雜貨直輸出入ドロップ  
 設立 大正八年十二月 總株數 一萬株 決算期 五月  
 決算 昭和三年五月末日(第十七期)  
 資本金 100,000  
 内拂込額 100,000  
 法定積立金 10,000

**●鷺長谷川商店**  
 西區江戶堀南通三ノ五  
 目的 紡織電氣諸機械工業用品雜貨直輸出入ドロップ  
 設立 大正八年十二月 總株數 一萬株 決算期 五月  
 決算 昭和三年五月末日(第十七期)  
 資本金 100,000  
 内拂込額 100,000  
 法定積立金 10,000

**●鷺長谷川商店**  
 西區江戶堀南通三ノ五  
 目的 紡織電氣諸機械工業用品雜貨直輸出入ドロップ  
 設立 大正八年十二月 總株數 一萬株 決算期 五月  
 決算 昭和三年五月末日(第十七期)  
 資本金 100,000  
 内拂込額 100,000  
 法定積立金 10,000

**●鷺長谷川商店**  
 西區江戶堀南通三ノ五  
 目的 紡織電氣諸機械工業用品雜貨直輸出入ドロップ  
 設立 大正八年十二月 總株數 一萬株 決算期 五月  
 決算 昭和三年五月末日(第十七期)  
 資本金 100,000  
 内拂込額 100,000  
 法定積立金 10,000

**●鷺長谷川商店**  
 西區江戶堀南通三ノ五  
 目的 紡織電氣諸機械工業用品雜貨直輸出入ドロップ  
 設立 大正八年十二月 總株數 一萬株 決算期 五月  
 決算 昭和三年五月末日(第十七期)  
 資本金 100,000  
 内拂込額 100,000  
 法定積立金 10,000

**●鷺長谷川商店**  
 西區江戶堀南通三ノ五  
 目的 紡織電氣諸機械工業用品雜貨直輸出入ドロップ  
 設立 大正八年十二月 總株數 一萬株 決算期 五月  
 決算 昭和三年五月末日(第十七期)  
 資本金 100,000  
 内拂込額 100,000  
 法定積立金 10,000

**●鷺長谷川商店**  
 西區江戶堀南通三ノ五  
 目的 紡織電氣諸機械工業用品雜貨直輸出入ドロップ  
 設立 大正八年十二月 總株數 一萬株 決算期 五月  
 決算 昭和三年五月末日(第十七期)  
 資本金 100,000  
 内拂込額 100,000  
 法定積立金 10,000











<p><b>前期繰越損益金</b> 八七、三六六  <b>当期純益金</b> 八、二七五  <b>附記</b> 大正十四年六月一日日本製糖株式會社變更同年十月減資又</p> <p><b>日本化學株式會社</b>      設立 大正十四年六月一日      資本 一、〇〇〇、〇〇〇      株數 二、〇〇〇株      事務所 大阪府東區平野町二丁目      支店 東京、神戶、名古屋、京都、大阪、福岡、東京、神戶、名古屋、京都、大阪、福岡</p>	<p><b>日本火災株式會社</b>      設立 明治四十四年五月      資本 一、〇〇〇、〇〇〇      株數 二、〇〇〇株      事務所 大阪府東區平野町二丁目      支店 東京、神戶、名古屋、京都、大阪、福岡、東京、神戶、名古屋、京都、大阪、福岡</p>	<p><b>日本化學株式會社</b>      設立 大正十五年七月      資本 一、〇〇〇、〇〇〇      株數 二、〇〇〇株      事務所 大阪府東區平野町二丁目      支店 東京、神戶、名古屋、京都、大阪、福岡、東京、神戶、名古屋、京都、大阪、福岡</p>	<p><b>日本海上株式會社</b>      設立 明治廿九年三月      資本 一、〇〇〇、〇〇〇      株數 二、〇〇〇株      事務所 大阪府東區平野町二丁目      支店 東京、神戶、名古屋、京都、大阪、福岡、東京、神戶、名古屋、京都、大阪、福岡</p>	<p><b>日本金網株式會社</b>      設立 大正六年七月      資本 一、〇〇〇、〇〇〇      株數 二、〇〇〇株      事務所 大阪府東區平野町二丁目      支店 東京、神戶、名古屋、京都、大阪、福岡、東京、神戶、名古屋、京都、大阪、福岡</p>	<p><b>日本洋服株式會社</b>      設立 大正八年二月      資本 一、〇〇〇、〇〇〇      株數 二、〇〇〇株      事務所 大阪府東區平野町二丁目      支店 東京、神戶、名古屋、京都、大阪、福岡、東京、神戶、名古屋、京都、大阪、福岡</p>
-----------------------------------------------------------------------------------------------------------------------------------------------------------------------------------------------------------------------------------------------------------------	-----------------------------------------------------------------------------------------------------------------------------------------------------------------	----------------------------------------------------------------------------------------------------------------------------------------------------------------	----------------------------------------------------------------------------------------------------------------------------------------------------------------	---------------------------------------------------------------------------------------------------------------------------------------------------------------	---------------------------------------------------------------------------------------------------------------------------------------------------------------

<p><b>日本洋行株式會社</b>      設立 大正六年一月      資本 一、〇〇〇、〇〇〇      株數 二、〇〇〇株      事務所 大阪府東區平野町二丁目      支店 東京、神戶、名古屋、京都、大阪、福岡、東京、神戶、名古屋、京都、大阪、福岡</p>	<p><b>日本體育株式會社</b>      設立 大正十二年五月      資本 一、〇〇〇、〇〇〇      株數 二、〇〇〇株      事務所 大阪府東區平野町二丁目      支店 東京、神戶、名古屋、京都、大阪、福岡、東京、神戶、名古屋、京都、大阪、福岡</p>	<p><b>日本煉瓦株式會社</b>      設立 明治二十九年九月      資本 一、〇〇〇、〇〇〇      株數 二、〇〇〇株      事務所 大阪府東區平野町二丁目      支店 東京、神戶、名古屋、京都、大阪、福岡、東京、神戶、名古屋、京都、大阪、福岡</p>	<p><b>日本打拔株式會社</b>      設立 大正九年八月      資本 一、〇〇〇、〇〇〇      株數 二、〇〇〇株      事務所 大阪府東區平野町二丁目      支店 東京、神戶、名古屋、京都、大阪、福岡、東京、神戶、名古屋、京都、大阪、福岡</p>	<p><b>日本蘭士株式會社</b>      設立 大正十五年六月      資本 一、〇〇〇、〇〇〇      株數 二、〇〇〇株      事務所 大阪府東區平野町二丁目      支店 東京、神戶、名古屋、京都、大阪、福岡、東京、神戶、名古屋、京都、大阪、福岡</p>	<p><b>日本養蠶株式會社</b>      設立 大正八年二月      資本 一、〇〇〇、〇〇〇      株數 二、〇〇〇株      事務所 大阪府東區平野町二丁目      支店 東京、神戶、名古屋、京都、大阪、福岡、東京、神戶、名古屋、京都、大阪、福岡</p>
---------------------------------------------------------------------------------------------------------------------------------------------------------------	----------------------------------------------------------------------------------------------------------------------------------------------------------------	-----------------------------------------------------------------------------------------------------------------------------------------------------------------	---------------------------------------------------------------------------------------------------------------------------------------------------------------	----------------------------------------------------------------------------------------------------------------------------------------------------------------	---------------------------------------------------------------------------------------------------------------------------------------------------------------











<p>●日本信託會社 設立 大正八年八月 總株數 十二萬株 決算期五月 十一日 資本(拂込済) 一七五,〇〇〇 大阪日ビル内</p> <p>●日本眞珠會社 設立 大正八年八月 總株數 十二萬株 決算期五月 十一日 資本(拂込済) 一七五,〇〇〇 大阪日ビル内</p> <p>●日本生命會社 設立 明治廿二年七月 總株數 十二萬株 決算期十二月 二十日 資本(拂込済) 三〇〇,〇〇〇 東區今橋四ノ七</p>	<p>●日本製糖會社 設立 大正八年八月 總株數 十二萬株 決算期五月 十一日 資本(拂込済) 一七五,〇〇〇 大阪日ビル内</p> <p>●日本製粉會社 設立 大正八年八月 總株數 十二萬株 決算期五月 十一日 資本(拂込済) 一七五,〇〇〇 大阪日ビル内</p> <p>●日本製紙會社 設立 大正八年八月 總株數 十二萬株 決算期五月 十一日 資本(拂込済) 一七五,〇〇〇 大阪日ビル内</p>	<p>●日本製鋼會社 設立 大正八年八月 總株數 十二萬株 決算期五月 十一日 資本(拂込済) 一七五,〇〇〇 大阪日ビル内</p> <p>●日本製鐵會社 設立 大正八年八月 總株數 十二萬株 決算期五月 十一日 資本(拂込済) 一七五,〇〇〇 大阪日ビル内</p> <p>●日本製鋼會社 設立 大正八年八月 總株數 十二萬株 決算期五月 十一日 資本(拂込済) 一七五,〇〇〇 大阪日ビル内</p>	<p>●日本製鋼會社 設立 大正八年八月 總株數 十二萬株 決算期五月 十一日 資本(拂込済) 一七五,〇〇〇 大阪日ビル内</p> <p>●日本製鐵會社 設立 大正八年八月 總株數 十二萬株 決算期五月 十一日 資本(拂込済) 一七五,〇〇〇 大阪日ビル内</p> <p>●日本製鋼會社 設立 大正八年八月 總株數 十二萬株 決算期五月 十一日 資本(拂込済) 一七五,〇〇〇 大阪日ビル内</p>
-------------------------------------------------------------------------------------------------------------------------------------------------------------------------------------------------------------------------------------------------	----------------------------------------------------------------------------------------------------------------------------------------------------------------------------------------------------------------------------------------------	----------------------------------------------------------------------------------------------------------------------------------------------------------------------------------------------------------------------------------------------	----------------------------------------------------------------------------------------------------------------------------------------------------------------------------------------------------------------------------------------------

<p>●日本石炭會社 設立 大正五年二月 總株數 十六萬株 決算期六月 十二日 資本(拂込済) 八〇〇,〇〇〇 此花區春日町一〇九</p> <p>●日本染料會社 設立 大正五年二月 總株數 十六萬株 決算期六月 十二日 資本(拂込済) 八〇〇,〇〇〇 此花區春日町一〇九</p> <p>●日本水道會社 設立 大正七年十二月 總株數 三萬株 決算期二月 八日 資本(拂込済) 一〇〇,〇〇〇 東區高橋橋詰町六〇</p>	<p>●日本製糖會社 設立 大正九年八月 總株數 十二萬株 決算期五月 十一日 資本(拂込済) 一七五,〇〇〇 東區小橋東之町五</p> <p>●日本製粉會社 設立 大正九年八月 總株數 十二萬株 決算期五月 十一日 資本(拂込済) 一七五,〇〇〇 東區小橋東之町五</p> <p>●日本製紙會社 設立 大正九年八月 總株數 十二萬株 決算期五月 十一日 資本(拂込済) 一七五,〇〇〇 東區小橋東之町五</p>	<p>●日本製鋼會社 設立 大正九年八月 總株數 十二萬株 決算期五月 十一日 資本(拂込済) 一七五,〇〇〇 東區小橋東之町五</p> <p>●日本製鐵會社 設立 大正九年八月 總株數 十二萬株 決算期五月 十一日 資本(拂込済) 一七五,〇〇〇 東區小橋東之町五</p> <p>●日本製鋼會社 設立 大正九年八月 總株數 十二萬株 決算期五月 十一日 資本(拂込済) 一七五,〇〇〇 東區小橋東之町五</p>	<p>●日本製鋼會社 設立 大正九年八月 總株數 十二萬株 決算期五月 十一日 資本(拂込済) 一七五,〇〇〇 東區小橋東之町五</p> <p>●日本製鐵會社 設立 大正九年八月 總株數 十二萬株 決算期五月 十一日 資本(拂込済) 一七五,〇〇〇 東區小橋東之町五</p> <p>●日本製鋼會社 設立 大正九年八月 總株數 十二萬株 決算期五月 十一日 資本(拂込済) 一七五,〇〇〇 東區小橋東之町五</p>
------------------------------------------------------------------------------------------------------------------------------------------------------------------------------------------------------------------------------------------------------	----------------------------------------------------------------------------------------------------------------------------------------------------------------------------------------------------------------------------------------------------	----------------------------------------------------------------------------------------------------------------------------------------------------------------------------------------------------------------------------------------------------	----------------------------------------------------------------------------------------------------------------------------------------------------------------------------------------------------------------------------------------------------











<p><b>什器</b> 預少金及現金 三、八五五 前期繰越金 三、四四五 当期損失金 三、六三五 設立 大正八年七月 總株數六千株 決算期五月</p> <p><b>別府溫泉會社</b> 西區立賣場北通四ノ一 設立 大正九年一月 總株數二萬株 決算期三月</p>	<p><b>西區南部商店</b> 西區南堀江通六ノ二 設立 大正八年七月 總株數六千株 決算期五月</p> <p><b>西區土居同族會</b> 西區土居通一ノ一 設立 大正十四年十二月 出資人員五名 資本金一〇〇,〇〇〇</p>	<p><b>代田橋三三</b> 本郷 重雄 木下庄太郎 森垣出三郎 關野榮太郎 川瀬仙三郎 井上正太郎 奥山喜太郎 關中山利英</p> <p><b>土肥金山會社</b> 北區堂島通二ノ一 設立 大正六年八月 總株數五萬株 決算期三月</p>	<p><b>土佐工業會社</b> 西區川島浦江町四〇 設立 大正十一年二月 總株數二千株</p> <p><b>土佐密會社</b> 北區立賣場北通二ノ一 設立 大正六年九月 總株數一萬株 決算期五月</p>	<p><b>東邦貿易商會</b> 西區立賣場北通二ノ一 設立 大正七年十一月 出資人員二名 資本金一〇〇,〇〇〇</p> <p><b>東邦木材會社</b> 天王寺區大道一ノ一 設立 大正七年十一月 出資人員二名 資本金一〇〇,〇〇〇</p>	<p><b>東洋帆布會社</b> 泉南郡北播磨村春木 設立 大正七年十月 總株數二萬株(新一萬株) 決算期五月、十一月</p> <p><b>東洋捕鯨會社</b> 西區立賣場北通四ノ一 設立 明治十二年五月 總株數十二萬株 決算期一月</p>	<p><b>東洋紡績會社</b> 北區堂島通二ノ一 設立 大正三年六月 總株數三萬七千株(新一萬一千株) 決算期五月、十一月</p> <p><b>東洋製油會社</b> 堺市少林寺町東二丁目 設立 大正七年九月 總株數四萬株 決算期三月</p>	<p><b>東洋製糖會社</b> 西區立賣場北通六ノ一 設立 大正六年四月 出資人員三名 資本金一〇〇,〇〇〇</p> <p><b>東洋製粉會社</b> 西區立賣場北通六ノ一 設立 大正六年四月 出資人員三名 資本金一〇〇,〇〇〇</p>
-------------------------------------------------------------------------------------------------------------------------------------------------------------	------------------------------------------------------------------------------------------------------------------------------------	--------------------------------------------------------------------------------------------------------------------------------------------------	------------------------------------------------------------------------------------------------------------------------	------------------------------------------------------------------------------------------------------------------------------------------	------------------------------------------------------------------------------------------------------------------------------------------	-------------------------------------------------------------------------------------------------------------------------------------------	-----------------------------------------------------------------------------------------------------------------------------------------

<p><b>虎屋株式會社</b> 南區安堂寺橋通二ノ三五 設立 大正十四年六月 總株數二萬株 決算期二月</p> <p><b>豐彦汽船會社</b> 西區立賣場北通四ノ一 設立 昭和三年五月 總株數六千株</p>	<p><b>東印度會社</b> 東區浪路町三丁目船場ビル内 設立 大正六年二月 總株數三萬株 決算期十月</p> <p><b>東海物産會社</b> 東區北久太町二ノ四 設立 大正八年九月 總株數二千四百株 決算期六月</p>	<p><b>東洋製糖會社</b> 西區立賣場北通六ノ二 設立 大正八年七月 總株數六千株 決算期五月</p> <p><b>東洋製粉會社</b> 西區立賣場北通六ノ一 設立 大正六年四月 出資人員三名 資本金一〇〇,〇〇〇</p>	<p><b>東洋製粉會社</b> 西區立賣場北通六ノ一 設立 大正六年四月 出資人員三名 資本金一〇〇,〇〇〇</p> <p><b>東洋製糖會社</b> 西區立賣場北通六ノ二 設立 大正八年七月 總株數六千株 決算期五月</p>	<p><b>東洋製糖會社</b> 西區立賣場北通六ノ二 設立 大正八年七月 總株數六千株 決算期五月</p> <p><b>東洋製粉會社</b> 西區立賣場北通六ノ一 設立 大正六年四月 出資人員三名 資本金一〇〇,〇〇〇</p>	<p><b>東洋製糖會社</b> 西區立賣場北通六ノ二 設立 大正八年七月 總株數六千株 決算期五月</p> <p><b>東洋製粉會社</b> 西區立賣場北通六ノ一 設立 大正六年四月 出資人員三名 資本金一〇〇,〇〇〇</p>	<p><b>東洋製糖會社</b> 西區立賣場北通六ノ二 設立 大正八年七月 總株數六千株 決算期五月</p> <p><b>東洋製粉會社</b> 西區立賣場北通六ノ一 設立 大正六年四月 出資人員三名 資本金一〇〇,〇〇〇</p>	<p><b>東洋製糖會社</b> 西區立賣場北通六ノ二 設立 大正八年七月 總株數六千株 決算期五月</p> <p><b>東洋製粉會社</b> 西區立賣場北通六ノ一 設立 大正六年四月 出資人員三名 資本金一〇〇,〇〇〇</p>
---------------------------------------------------------------------------------------------------------------------------	----------------------------------------------------------------------------------------------------------------------------------	------------------------------------------------------------------------------------------------------------------------------------	------------------------------------------------------------------------------------------------------------------------------------	------------------------------------------------------------------------------------------------------------------------------------	------------------------------------------------------------------------------------------------------------------------------------	------------------------------------------------------------------------------------------------------------------------------------	------------------------------------------------------------------------------------------------------------------------------------



<p><b>●東洋鐵工所</b> 設立 大正十年九月 出資人員六名 決算期五月 資本金 100,000 正治(50,000)</p>	<p><b>●東洋電線會社</b> 設立 大正九年一月 總株數一萬株 資本金 500,000 濱田東三郎(200,000) 田村八六(100,000) 堀田(100,000) 堀田(100,000)</p>	<p><b>●東洋會社</b> 設立 大正八年十二月 總株數二十萬株 決算期六月 資本金 10,000,000 堀田宗一(10,000,000)</p>	<p><b>●東洋麻糸會社</b> 設立 大正四年十一月 總株數一萬株 決算期六月 資本金 500,000 堀田宗一(500,000)</p>	<p><b>●東洋棉花會社</b> 設立 大正九年四月 總株數五十萬株 決算期四月 資本金 500,000 堀田宗一(500,000)</p>	<p><b>●東洋倉庫會社</b> 設立 大正十五年八月 總株數四千株 資本金 100,000 堀田宗一(100,000)</p>	<p><b>●東洋商工會社</b> 設立 大正七年十月 總株數一萬株 決算期三月 資本金 500,000 堀田宗一(500,000)</p>	<p><b>●東洋證券會社</b> 設立 大正九年五月 總株數四千株 決算期六月 資本金 500,000 堀田宗一(500,000)</p>	<p><b>●東洋木材會社</b> 設立 大正十五年十一月 總株數三萬株 決算期五月 資本金 100,000 堀田宗一(100,000)</p>	<p><b>●東洋製糖會社</b> 設立 大正六年六月 總株數六萬株(第一新三萬九千九百株第二新三萬九千九百株) 決算期五月 資本金 100,000 堀田宗一(100,000)</p>	<p><b>●東洋會社</b> 設立 大正八年十二月 總株數二十萬株 決算期六月 資本金 10,000,000 堀田宗一(10,000,000)</p>	<p><b>●東洋會社</b> 設立 大正九年四月 總株數五十萬株 決算期四月 資本金 500,000 堀田宗一(500,000)</p>	<p><b>●東洋會社</b> 設立 大正七年十月 總株數一萬株 決算期三月 資本金 500,000 堀田宗一(500,000)</p>	<p><b>●東洋會社</b> 設立 大正九年五月 總株數四千株 決算期六月 資本金 500,000 堀田宗一(500,000)</p>	<p><b>●東洋會社</b> 設立 大正十五年八月 總株數四千株 資本金 100,000 堀田宗一(100,000)</p>	<p><b>●東洋會社</b> 設立 大正七年十月 總株數一萬株 決算期三月 資本金 500,000 堀田宗一(500,000)</p>	<p><b>●東洋會社</b> 設立 大正九年五月 總株數四千株 決算期六月 資本金 500,000 堀田宗一(500,000)</p>	<p><b>●東洋會社</b> 設立 大正十五年十一月 總株數三萬株 決算期五月 資本金 100,000 堀田宗一(100,000)</p>	<p><b>●東洋會社</b> 設立 大正六年六月 總株數六萬株(第一新三萬九千九百株第二新三萬九千九百株) 決算期五月 資本金 100,000 堀田宗一(100,000)</p>
--------------------------------------------------------------------------------	---------------------------------------------------------------------------------------------------------------------	------------------------------------------------------------------------------------------	-------------------------------------------------------------------------------------	-------------------------------------------------------------------------------------	-------------------------------------------------------------------------------	------------------------------------------------------------------------------------	------------------------------------------------------------------------------------	--------------------------------------------------------------------------------------	----------------------------------------------------------------------------------------------------------	------------------------------------------------------------------------------------------	-----------------------------------------------------------------------------------	----------------------------------------------------------------------------------	----------------------------------------------------------------------------------	-----------------------------------------------------------------------------	----------------------------------------------------------------------------------	----------------------------------------------------------------------------------	------------------------------------------------------------------------------------	--------------------------------------------------------------------------------------------------------

<p><b>●東洋會社</b> 設立 大正八年十二月 總株數二十萬株 決算期六月 資本金 10,000,000 堀田宗一(10,000,000)</p>	<p><b>●東洋會社</b> 設立 大正九年四月 總株數五十萬株 決算期四月 資本金 500,000 堀田宗一(500,000)</p>	<p><b>●東洋會社</b> 設立 大正七年十月 總株數一萬株 決算期三月 資本金 500,000 堀田宗一(500,000)</p>	<p><b>●東洋會社</b> 設立 大正九年五月 總株數四千株 決算期六月 資本金 500,000 堀田宗一(500,000)</p>	<p><b>●東洋會社</b> 設立 大正十五年八月 總株數四千株 資本金 100,000 堀田宗一(100,000)</p>	<p><b>●東洋會社</b> 設立 大正七年十月 總株數一萬株 決算期三月 資本金 500,000 堀田宗一(500,000)</p>	<p><b>●東洋會社</b> 設立 大正九年五月 總株數四千株 決算期六月 資本金 500,000 堀田宗一(500,000)</p>	<p><b>●東洋會社</b> 設立 大正十五年十一月 總株數三萬株 決算期五月 資本金 100,000 堀田宗一(100,000)</p>	<p><b>●東洋會社</b> 設立 大正六年六月 總株數六萬株(第一新三萬九千九百株第二新三萬九千九百株) 決算期五月 資本金 100,000 堀田宗一(100,000)</p>	<p><b>●東洋會社</b> 設立 大正八年十二月 總株數二十萬株 決算期六月 資本金 10,000,000 堀田宗一(10,000,000)</p>	<p><b>●東洋會社</b> 設立 大正九年四月 總株數五十萬株 決算期四月 資本金 500,000 堀田宗一(500,000)</p>	<p><b>●東洋會社</b> 設立 大正七年十月 總株數一萬株 決算期三月 資本金 500,000 堀田宗一(500,000)</p>	<p><b>●東洋會社</b> 設立 大正九年五月 總株數四千株 決算期六月 資本金 500,000 堀田宗一(500,000)</p>	<p><b>●東洋會社</b> 設立 大正十五年八月 總株數四千株 資本金 100,000 堀田宗一(100,000)</p>	<p><b>●東洋會社</b> 設立 大正七年十月 總株數一萬株 決算期三月 資本金 500,000 堀田宗一(500,000)</p>	<p><b>●東洋會社</b> 設立 大正九年五月 總株數四千株 決算期六月 資本金 500,000 堀田宗一(500,000)</p>	<p><b>●東洋會社</b> 設立 大正十五年十一月 總株數三萬株 決算期五月 資本金 100,000 堀田宗一(100,000)</p>	<p><b>●東洋會社</b> 設立 大正六年六月 總株數六萬株(第一新三萬九千九百株第二新三萬九千九百株) 決算期五月 資本金 100,000 堀田宗一(100,000)</p>
------------------------------------------------------------------------------------------	-----------------------------------------------------------------------------------	----------------------------------------------------------------------------------	----------------------------------------------------------------------------------	-----------------------------------------------------------------------------	----------------------------------------------------------------------------------	----------------------------------------------------------------------------------	------------------------------------------------------------------------------------	--------------------------------------------------------------------------------------------------------	------------------------------------------------------------------------------------------	-----------------------------------------------------------------------------------	----------------------------------------------------------------------------------	----------------------------------------------------------------------------------	-----------------------------------------------------------------------------	----------------------------------------------------------------------------------	----------------------------------------------------------------------------------	------------------------------------------------------------------------------------	--------------------------------------------------------------------------------------------------------











數四千株  
資本金(拂込済) 100,000  
備前山 太平 萬代 増次  
兒玉 文雄 松田 繁次 窪井 重男  
●中央毛糸株式會社  
設立 大正十一年二月  
株數八萬株 決算期四月  
十月  
決算 昭和三年四月末日  
資本金(拂込済) 100,000  
積立金 10,000  
社員手摺券基金 10,000  
社債 10,000  
貯蓄預金 10,000  
支拂手形及未拂金 10,000  
土地建物機械防火裝置什  
器及用具 10,000  
信託金工立替金及假拂  
金 10,000  
賄所物品渡場及醫局助定  
附記 昭和二年六月大阪定  
期預金株式會社ヲ株式會  
社ト改稱シ同三年  
三月更ニ現稱ニ改メ  
●中央興和株式會社  
設立 大正十一年十二月  
株數四千株  
資本金 100,000  
附記 友雄 安原 興一  
●中央興和株式會社  
設立 大正十一年十二月  
株數四千株  
資本金 100,000  
附記 友雄 安原 興一  
●中央興和株式會社  
設立 大正十一年十二月  
株數四千株  
資本金 100,000  
附記 友雄 安原 興一

安野 讓 河合 良成  
岩井英一郎 島 德藏  
岡島繁太郎 伏屋 雅介  
米田 富吉 太田 七郎  
●中央鐵工株式會社  
設立 大正九年九月  
株數四萬株  
資本金 100,000  
附記 和野 兵藏  
●中央電氣株式會社  
設立 大正七年七月  
株數二千五百株  
資本金(拂込済) 100,000  
附記 建待 瀧野 秀雄  
加藤 武夫 高橋 庫人  
久治 大正七年八月大阪三  
友商會ヲ合併ス  
●中央商事株式會社  
設立 大正七年七月  
株數二千株  
資本金 100,000  
附記 杉谷春之助  
●中央製綿株式會社  
設立 明治三十年六月  
株數二千五百株 決算期  
五月、十一月  
資本金(拂込済) 100,000  
附記 里井幸治郎  
●中央製綿株式會社  
設立 明治三十年六月  
株數二千五百株 決算期  
五月、十一月  
資本金(拂込済) 100,000  
附記 里井幸治郎

●中外貿易株式會社  
設立 大正十四年七月  
株數一萬株  
資本金 100,000  
附記 日本橋區吳服町  
●中外護謨株式會社  
設立 大正十四年八月  
株數一萬株  
資本金 100,000  
附記 西村齊次郎  
●中外莫莫株式會社  
設立 大正九年五月  
株數二千株  
資本金 100,000  
附記 中塚廉次郎  
長田 秋二

●中外商事株式會社  
設立 大正七年七月  
株數二千株  
資本金 100,000  
附記 野島彌太郎  
●中外護謨株式會社  
設立 大正十四年八月  
株數一萬株  
資本金 100,000  
附記 西村齊次郎  
●中外莫莫株式會社  
設立 大正九年五月  
株數二千株  
資本金 100,000  
附記 中塚廉次郎  
長田 秋二

●中外護謨株式會社  
設立 大正十四年八月  
株數一萬株  
資本金 100,000  
附記 西村齊次郎  
●中外莫莫株式會社  
設立 大正九年五月  
株數二千株  
資本金 100,000  
附記 中塚廉次郎  
長田 秋二

●中外護謨株式會社  
設立 大正十四年八月  
株數一萬株  
資本金 100,000  
附記 西村齊次郎  
●中外莫莫株式會社  
設立 大正九年五月  
株數二千株  
資本金 100,000  
附記 中塚廉次郎  
長田 秋二

●中外護謨株式會社  
設立 大正十四年八月  
株數一萬株  
資本金 100,000  
附記 西村齊次郎  
●中外莫莫株式會社  
設立 大正九年五月  
株數二千株  
資本金 100,000  
附記 中塚廉次郎  
長田 秋二

●中外護謨株式會社  
設立 大正十四年八月  
株數一萬株  
資本金 100,000  
附記 西村齊次郎  
●中外莫莫株式會社  
設立 大正九年五月  
株數二千株  
資本金 100,000  
附記 中塚廉次郎  
長田 秋二

●中外護謨株式會社  
設立 大正十四年八月  
株數一萬株  
資本金 100,000  
附記 西村齊次郎  
●中外莫莫株式會社  
設立 大正九年五月  
株數二千株  
資本金 100,000  
附記 中塚廉次郎  
長田 秋二

●中外護謨株式會社  
設立 大正十四年八月  
株數一萬株  
資本金 100,000  
附記 西村齊次郎  
●中外莫莫株式會社  
設立 大正九年五月  
株數二千株  
資本金 100,000  
附記 中塚廉次郎  
長田 秋二

●中外護謨株式會社  
設立 大正十四年八月  
株數一萬株  
資本金 100,000  
附記 西村齊次郎  
●中外莫莫株式會社  
設立 大正九年五月  
株數二千株  
資本金 100,000  
附記 中塚廉次郎  
長田 秋二

●中外護謨株式會社  
設立 大正十四年八月  
株數一萬株  
資本金 100,000  
附記 西村齊次郎  
●中外莫莫株式會社  
設立 大正九年五月  
株數二千株  
資本金 100,000  
附記 中塚廉次郎  
長田 秋二



























































<p>● 鶴田中商會 南區末吉橋二ノ一 目的 自動車自轉車自動自 轉車附屬品一切販賣 設立 昭和三年六月 出資 人員四名 資本金 100,000 代田中清治郎(100,000)</p> <p>● 鶴田中商店 東區今橋一ノ七 目的 有價證券買賣擔保貸 付 設立 昭和二年一月 總株 數二千株 資本金 100,000 代田中梅松 藤井 謙策 鶴田中 格二</p> <p>● 鶴田中商店 北區木幡町六〇 目的 金錢貸付助不動產 買賣 資本金 20,000</p> <p>● 鶴田中商店 北區木幡町六〇 目的 金錢貸付助不動產 買賣 資本金 20,000</p> <p>● 鶴田中商店 北區木幡町六〇 目的 金錢貸付助不動產 買賣 資本金 20,000</p>	<p>● 田中正合資會社 浪速區惠美須町三ノ 一七八 目的 不動產證券買賣金融 資本金 50,000</p> <p>● 田中政商店 西區江月堀上通一ノ 九〇 目的 糸麻織物糸販賣 資本金 50,000</p> <p>● 田中源商店 北區上町四九 目的 機械油黒鉛塗料建築 材料メタル類 設立 大正七年十二月 出 資人員三名 資本金 100,000</p> <p>● 田中工業會社 北區宗是町一 設立 大正十五年五月 總 株數一萬株 資本金(拂込済) 500,000 高村 敬平 堀 三太郎 鶴田 中 田中 三太郎</p> <p>● 田中工業所 西區京町堀上通一ノ 町堀上通一ノ 設立 大正十五年五月 總 株數一萬株 資本金(拂込済) 500,000 高村 敬平 堀 三太郎 鶴田 中 田中 三太郎</p>	<p>● 田中鐵工廠會社 北區澤上江町一〇ノ 一七 設立 大正十年三月 總株 數二千株 決算期三月 資本金 100,000</p> <p>● 田中汽船會社 北區空町一ノ三 設立 大正六年十二月 總 株數二萬株 資本金 1,000,000</p> <p>● 田村合名會社 東區安土町四ノ五五 目的 土地建物有價證券 買賣及貸借事業投資 設立 大正十三年十一月 出資人員四名 資本金 1,000,000</p> <p>● 田村合名會社 東區安土町四ノ五五 目的 土地建物有價證券 買賣及貸借事業投資 設立 大正十三年十一月 出資人員四名 資本金 1,000,000</p>	<p>● 田中七商店 東區間屋町六七 目的 糸屑履履物一切 販賣 資本金 70,000</p> <p>● 田中商事會社 北區小松原町一ノ九 目的 輸出入代 海運船舶 業 設立 大正六年十一月 總 株數一萬株 決算期六月 資本金 100,000</p> <p>● 田中商事會社 北區堂屋町二ノ七 目的 紙類及加工品販賣 資本金 50,000</p> <p>● 田中進進堂 東區博愛町一ノ五〇 設立 大正十二年一月 總 株數二千株 決算期十一 月 資本金(拂込済) 100,000</p> <p>● 田中進進堂 東區博愛町一ノ五〇 設立 大正十二年一月 總 株數二千株 決算期十一 月 資本金(拂込済) 100,000</p>	<p>● 田村魚商店 東區南本町四ノ五六 目的 總物賣買 設立 大正十年十二月 總 株數五千株 資本金(拂込済) 500,000 中尾敬太郎 原田鐵次郎 鶴田中 加藤 壽雄 木谷菊五郎</p> <p>● 田村魚商店 東區南本町四ノ五六 目的 總物賣買 設立 大正十年十二月 總 株數五千株 資本金(拂込済) 500,000 中尾敬太郎 原田鐵次郎 鶴田中 加藤 壽雄 木谷菊五郎</p> <p>● 田村魚商店 東區南本町四ノ五六 目的 總物賣買 設立 大正十年十二月 總 株數五千株 資本金(拂込済) 500,000 中尾敬太郎 原田鐵次郎 鶴田中 加藤 壽雄 木谷菊五郎</p>	<p>● 田村魚商店 東區南本町四ノ五六 目的 總物賣買 設立 大正十年十二月 總 株數五千株 資本金(拂込済) 500,000 中尾敬太郎 原田鐵次郎 鶴田中 加藤 壽雄 木谷菊五郎</p> <p>● 田村魚商店 東區南本町四ノ五六 目的 總物賣買 設立 大正十年十二月 總 株數五千株 資本金(拂込済) 500,000 中尾敬太郎 原田鐵次郎 鶴田中 加藤 壽雄 木谷菊五郎</p> <p>● 田村魚商店 東區南本町四ノ五六 目的 總物賣買 設立 大正十年十二月 總 株數五千株 資本金(拂込済) 500,000 中尾敬太郎 原田鐵次郎 鶴田中 加藤 壽雄 木谷菊五郎</p>
----------------------------------------------------------------------------------------------------------------------------------------------------------------------------------------------------------------------------------------------------------------------------------------------------------------------------------------------------------------------------------------------------------------------------------------------------	------------------------------------------------------------------------------------------------------------------------------------------------------------------------------------------------------------------------------------------------------------------------------------------------------------------------------------------------------------------------------------------------------------------------------------------------------------------------------	----------------------------------------------------------------------------------------------------------------------------------------------------------------------------------------------------------------------------------------------------------------------------------------------------------------------------------------------------------------------------------	---------------------------------------------------------------------------------------------------------------------------------------------------------------------------------------------------------------------------------------------------------------------------------------------------------------------------------------------------------------------------------------------------------------------	----------------------------------------------------------------------------------------------------------------------------------------------------------------------------------------------------------------------------------------------------------------------------------------------------------------------------------------------------------------------------------------------------	----------------------------------------------------------------------------------------------------------------------------------------------------------------------------------------------------------------------------------------------------------------------------------------------------------------------------------------------------------------------------------------------------

<p>● 武田 德明(10,000) 福山 久藏(5,000)</p> <p>● 鶴田多田和商店 東區本町三ノ二〇 目的 織物買加工問屋 設立 大正八年六月 出資 人員六名 決算期十二月 資本金 100,000 鶴田多田和(10,000) 出資社員 宮本時之助(10,000) 森田文太郎(10,000) 多田利一郎(10,000) 多田 雅(10,000) 原田吉之助(10,000)</p> <p>● 鶴田大洋紙店 東區南久寶寺町一丁 設立 大正四年六月 出資 人員四名 資本金 100,000 出資社員 代田崎喜三郎(10,000) 田中德三郎(10,000) 田中幸太郎(10,000) 白井吉太郎(10,000)</p> <p>● 大一無難會社 南區千代田三三 設立 大正十四年九月 總 株數二千株 資本金 100,000 內拂込額 御家島 保 三宅多賀助 御高尾 豊昌 三宅多賀助 石堂清太郎 中島 忠三 清水榮兵衛</p> <p>● 鶴田大組商會 東區北久寶寺町四ノ 四 目的 メリヤス販賣 資本金 50,000</p>	<p>● 大日本製糖會社 北區曾根崎上四ノ一 目的 糖業權取得糖物ノ試 掘採掘販賣製糖 設立 昭和元年十二月 總 株數十萬株 決算期五月 十一月 資本金(第三期) 3,000,000 資本金(拂込済) 1,000,000 諸積立金 1,100,000 使用人恩給基金 200,000 支拂手形 200,000 當座借入金 200,000 假受金及預り金 90,000 未拂金 100,000 土地及礦業權一、七五、九〇〇 營業權及登錄商標權 100,000 建物業及機械工具 100,000 什器 100,000 礦業部及製糖部勘定 100,000 假拂部勘定 100,000 原料及商品在高 100,000 未收商品代金 100,000 得意先勘定及受取手形 100,000 形 100,000 前期繰越金 100,000 當期純益金 100,000 當期純益金(利益處分) 100,000 礦業權宣傳費償却 100,000 諸積立金 100,000 使用人恩給基金 100,000 後期繰越金 100,000 御加島安治郎(丸谷 德治) 御鎌田久兵衛 赤坂 重造 水垣 安造 三羽 新造 稻津 安一 阿部 則文 中須 養三 米田又一郎 平尾 幸太郎 小野 豊 本郷 允吉</p> <p>● 大日本製糖會社 東區備後町三ノ九 設立 明治廿二年六月 總 株數百四萬株 決算期五 月、十一月 資本金(拂込済) 3,000,000 諸積立金 1,000,000 職工保護基金 1,000,000 諸積立金 2,000,000 支拂手形 1,000,000 請未拂金 1,000,000 地所建物機械工場用 具什器軌道及水道 1,000,000 有價證券 1,000,000 綿織原料製品仕掛物 1,000,000 綿織原料製品仕掛物 1,000,000 受取手形 1,000,000 青島勘定 1,000,000 上海勘定 1,000,000 前期繰越金 1,000,000 當期純益金 1,000,000 當期純益金(利益處分) 1,000,000 準備積立金 1,000,000 別段積立金 1,000,000 配當年一割(六分) 1,000,000 後期繰越金 1,000,000 株式價格 最高百二十九圓</p> <p>● 大日本製糖會社 東區備後町三ノ九 設立 明治廿二年六月 總 株數百四萬株 決算期五 月、十一月 資本金(拂込済) 3,000,000 諸積立金 1,000,000 職工保護基金 1,000,000 諸積立金 2,000,000 支拂手形 1,000,000 請未拂金 1,000,000 地所建物機械工場用 具什器軌道及水道 1,000,000 有價證券 1,000,000 綿織原料製品仕掛物 1,000,000 綿織原料製品仕掛物 1,000,000 受取手形 1,000,000 青島勘定 1,000,000 上海勘定 1,000,000 前期繰越金 1,000,000 當期純益金 1,000,000 當期純益金(利益處分) 1,000,000 準備積立金 1,000,000 別段積立金 1,000,000 配當年一割(六分) 1,000,000 後期繰越金 1,000,000 株式價格 最高百二十九圓</p>	<p>● 大日本製糖會社 東區備後町三ノ九 設立 明治廿二年六月 總 株數百四萬株 決算期五 月、十一月 資本金(拂込済) 3,000,000 諸積立金 1,000,000 職工保護基金 1,000,000 諸積立金 2,000,000 支拂手形 1,000,000 請未拂金 1,000,000 地所建物機械工場用 具什器軌道及水道 1,000,000 有價證券 1,000,000 綿織原料製品仕掛物 1,000,000 綿織原料製品仕掛物 1,000,000 受取手形 1,000,000 青島勘定 1,000,000 上海勘定 1,000,000 前期繰越金 1,000,000 當期純益金 1,000,000 當期純益金(利益處分) 1,000,000 準備積立金 1,000,000 別段積立金 1,000,000 配當年一割(六分) 1,000,000 後期繰越金 1,000,000 株式價格 最高百二十九圓</p> <p>● 大日本製糖會社 東區備後町三ノ九 設立 明治廿二年六月 總 株數百四萬株 決算期五 月、十一月 資本金(拂込済) 3,000,000 諸積立金 1,000,000 職工保護基金 1,000,000 諸積立金 2,000,000 支拂手形 1,000,000 請未拂金 1,000,000 地所建物機械工場用 具什器軌道及水道 1,000,000 有價證券 1,000,000 綿織原料製品仕掛物 1,000,000 綿織原料製品仕掛物 1,000,000 受取手形 1,000,000 青島勘定 1,000,000 上海勘定 1,000,000 前期繰越金 1,000,000 當期純益金 1,000,000 當期純益金(利益處分) 1,000,000 準備積立金 1,000,000 別段積立金 1,000,000 配當年一割(六分) 1,000,000 後期繰越金 1,000,000 株式價格 最高百二十九圓</p>	<p>● 大日本製糖會社 東區備後町三ノ九 設立 明治廿二年六月 總 株數百四萬株 決算期五 月、十一月 資本金(拂込済) 3,000,000 諸積立金 1,000,000 職工保護基金 1,000,000 諸積立金 2,000,000 支拂手形 1,000,000 請未拂金 1,000,000 地所建物機械工場用 具什器軌道及水道 1,000,000 有價證券 1,000,000 綿織原料製品仕掛物 1,000,000 綿織原料製品仕掛物 1,000,000 受取手形 1,000,000 青島勘定 1,000,000 上海勘定 1,000,000 前期繰越金 1,000,000 當期純益金 1,000,000 當期純益金(利益處分) 1,000,000 準備積立金 1,000,000 別段積立金 1,000,000 配當年一割(六分) 1,000,000 後期繰越金 1,000,000 株式價格 最高百二十九圓</p> <p>● 大日本製糖會社 東區備後町三ノ九 設立 明治廿二年六月 總 株數百四萬株 決算期五 月、十一月 資本金(拂込済) 3,000,000 諸積立金 1,000,000 職工保護基金 1,000,000 諸積立金 2,000,000 支拂手形 1,000,000 請未拂金 1,000,000 地所建物機械工場用 具什器軌道及水道 1,000,000 有價證券 1,000,000 綿織原料製品仕掛物 1,000,000 綿織原料製品仕掛物 1,000,000 受取手形 1,000,000 青島勘定 1,000,000 上海勘定 1,000,000 前期繰越金 1,000,000 當期純益金 1,000,000 當期純益金(利益處分) 1,000,000 準備積立金 1,000,000 別段積立金 1,000,000 配當年一割(六分) 1,000,000 後期繰越金 1,000,000 株式價格 最高百二十九圓</p>	<p>● 大日本製糖會社 東區備後町三ノ九 設立 明治廿二年六月 總 株數百四萬株 決算期五 月、十一月 資本金(拂込済) 3,000,000 諸積立金 1,000,000 職工保護基金 1,000,000 諸積立金 2,000,000 支拂手形 1,000,000 請未拂金 1,000,000 地所建物機械工場用 具什器軌道及水道 1,000,000 有價證券 1,000,000 綿織原料製品仕掛物 1,000,000 綿織原料製品仕掛物 1,000,000 受取手形 1,000,000 青島勘定 1,000,000 上海勘定 1,000,000 前期繰越金 1,000,000 當期純益金 1,000,000 當期純益金(利益處分) 1,000,000 準備積立金 1,000,000 別段積立金 1,000,000 配當年一割(六分) 1,000,000 後期繰越金 1,000,000 株式價格 最高百二十九圓</p> <p>● 大日本製糖會社 東區備後町三ノ九 設立 明治廿二年六月 總 株數百四萬株 決算期五 月、十一月 資本金(拂込済) 3,000,000 諸積立金 1,000,000 職工保護基金 1,000,000 諸積立金 2,000,000 支拂手形 1,000,000 請未拂金 1,000,000 地所建物機械工場用 具什器軌道及水道 1,000,000 有價證券 1,000,000 綿織原料製品仕掛物 1,000,000 綿織原料製品仕掛物 1,000,000 受取手形 1,000,000 青島勘定 1,000,000 上海勘定 1,000,000 前期繰越金 1,000,000 當期純益金 1,000,000 當期純益金(利益處分) 1,000,000 準備積立金 1,000,000 別段積立金 1,000,000 配當年一割(六分) 1,000,000 後期繰越金 1,000,000 株式價格 最高百二十九圓</p>
---------------------------------------------------------------------------------------------------------------------------------------------------------------------------------------------------------------------------------------------------------------------------------------------------------------------------------------------------------------------------------------------------------------------------------------------------------------------------------------------------------------------------------------------------------------------------------------------------------------------------------	---------------------------------------------------------------------------------------------------------------------------------------------------------------------------------------------------------------------------------------------------------------------------------------------------------------------------------------------------------------------------------------------------------------------------------------------------------------------------------------------------------------------------------------------------------------------------------------------------------------------------------------------------------------------------------------------------------------------------------------------------------------------------------------------------------------------------------------------------------------------------------------------------------------------------------------------------------------------------------------------------------------------------------------------------------------------------------------------------------------------------------------------------------------------------------------------------------------------------------------------------------------------------------------------------------------------------------------------------------------------------------------------------------------------------------------------------------------------------------------------------------------------------------------------------------------------------------------------------------------------------------------------------------------------------------------------------------------------------------------------------------------------------------------------------------	-----------------------------------------------------------------------------------------------------------------------------------------------------------------------------------------------------------------------------------------------------------------------------------------------------------------------------------------------------------------------------------------------------------------------------------------------------------------------------------------------------------------------------------------------------------------------------------------------------------------------------------------------------------------------------------------------------------------------------------------------------------------------------------------------------------------------------------------------------------------------------------------------------------------------------------------------------------------------------------------------------------------------------------------------------------------------------------	-----------------------------------------------------------------------------------------------------------------------------------------------------------------------------------------------------------------------------------------------------------------------------------------------------------------------------------------------------------------------------------------------------------------------------------------------------------------------------------------------------------------------------------------------------------------------------------------------------------------------------------------------------------------------------------------------------------------------------------------------------------------------------------------------------------------------------------------------------------------------------------------------------------------------------------------------------------------------------------------------------------------------------------------------------------------------------------	-----------------------------------------------------------------------------------------------------------------------------------------------------------------------------------------------------------------------------------------------------------------------------------------------------------------------------------------------------------------------------------------------------------------------------------------------------------------------------------------------------------------------------------------------------------------------------------------------------------------------------------------------------------------------------------------------------------------------------------------------------------------------------------------------------------------------------------------------------------------------------------------------------------------------------------------------------------------------------------------------------------------------------------------------------------------------------------



<p><b>●大日本株式會社</b> 南區鹽町二ノ四 資本(拂込済) 五〇,〇〇〇</p> <p>設立 大正九年九月 總株數五千株 決算期五月</p> <p>●大日本株式會社 西淀川區佃町 資本(拂込済) 一〇〇,〇〇〇</p> <p>設立 大正十二年五月 總株數二千株</p> <p>●大日本株式會社 東區北濱二ノ一〇 資本(拂込済) 一〇〇,〇〇〇</p> <p>設立 大正九年九月 總株數五千株 決算期五月</p>	<p><b>●大日本株式會社</b> 東淀川區中津南通二ノ七一 資本(拂込済) 一〇〇,〇〇〇</p> <p>設立 大正八年九月 總株數五千株 決算期五月</p> <p>●大日本株式會社 西區北堀江通三ノ一 資本(拂込済) 一〇〇,〇〇〇</p> <p>設立 大正十五年七月 總株數一萬六千七百五十株 決算期五月</p> <p>●大日本株式會社 西區北堀江通三ノ一 資本(拂込済) 一〇〇,〇〇〇</p> <p>設立 大正八年八月 總株數二萬株 決算期五月</p>	<p><b>●大日本株式會社</b> 東區北濱二ノ一〇 資本(拂込済) 一〇〇,〇〇〇</p> <p>設立 大正九年九月 總株數五千株 決算期五月</p> <p>●大日本株式會社 東區北濱二ノ一〇 資本(拂込済) 一〇〇,〇〇〇</p> <p>設立 大正九年九月 總株數五千株 決算期五月</p> <p>●大日本株式會社 東區北濱二ノ一〇 資本(拂込済) 一〇〇,〇〇〇</p> <p>設立 大正九年九月 總株數五千株 決算期五月</p>	<p><b>●大日本株式會社</b> 東區北濱二ノ一〇 資本(拂込済) 一〇〇,〇〇〇</p> <p>設立 大正九年九月 總株數五千株 決算期五月</p> <p>●大日本株式會社 東區北濱二ノ一〇 資本(拂込済) 一〇〇,〇〇〇</p> <p>設立 大正九年九月 總株數五千株 決算期五月</p> <p>●大日本株式會社 東區北濱二ノ一〇 資本(拂込済) 一〇〇,〇〇〇</p> <p>設立 大正九年九月 總株數五千株 決算期五月</p>
--------------------------------------------------------------------------------------------------------------------------------------------------------------------------------------------------------------------------------------------	------------------------------------------------------------------------------------------------------------------------------------------------------------------------------------------------------------------------------------------------------------------	-----------------------------------------------------------------------------------------------------------------------------------------------------------------------------------------------------------------------------------------------------	-----------------------------------------------------------------------------------------------------------------------------------------------------------------------------------------------------------------------------------------------------

<p><b>●大日本株式會社</b> 東區北濱二ノ一〇 資本(拂込済) 一〇〇,〇〇〇</p> <p>設立 大正九年九月 總株數五千株 決算期五月</p> <p>●大日本株式會社 東區北濱二ノ一〇 資本(拂込済) 一〇〇,〇〇〇</p> <p>設立 大正九年九月 總株數五千株 決算期五月</p> <p>●大日本株式會社 東區北濱二ノ一〇 資本(拂込済) 一〇〇,〇〇〇</p> <p>設立 大正九年九月 總株數五千株 決算期五月</p>	<p><b>●大日本株式會社</b> 東區北濱二ノ一〇 資本(拂込済) 一〇〇,〇〇〇</p> <p>設立 大正九年九月 總株數五千株 決算期五月</p> <p>●大日本株式會社 東區北濱二ノ一〇 資本(拂込済) 一〇〇,〇〇〇</p> <p>設立 大正九年九月 總株數五千株 決算期五月</p> <p>●大日本株式會社 東區北濱二ノ一〇 資本(拂込済) 一〇〇,〇〇〇</p> <p>設立 大正九年九月 總株數五千株 決算期五月</p>	<p><b>●大日本株式會社</b> 東區北濱二ノ一〇 資本(拂込済) 一〇〇,〇〇〇</p> <p>設立 大正九年九月 總株數五千株 決算期五月</p> <p>●大日本株式會社 東區北濱二ノ一〇 資本(拂込済) 一〇〇,〇〇〇</p> <p>設立 大正九年九月 總株數五千株 決算期五月</p> <p>●大日本株式會社 東區北濱二ノ一〇 資本(拂込済) 一〇〇,〇〇〇</p> <p>設立 大正九年九月 總株數五千株 決算期五月</p>	<p><b>●大日本株式會社</b> 東區北濱二ノ一〇 資本(拂込済) 一〇〇,〇〇〇</p> <p>設立 大正九年九月 總株數五千株 決算期五月</p> <p>●大日本株式會社 東區北濱二ノ一〇 資本(拂込済) 一〇〇,〇〇〇</p> <p>設立 大正九年九月 總株數五千株 決算期五月</p> <p>●大日本株式會社 東區北濱二ノ一〇 資本(拂込済) 一〇〇,〇〇〇</p> <p>設立 大正九年九月 總株數五千株 決算期五月</p>
-----------------------------------------------------------------------------------------------------------------------------------------------------------------------------------------------------------------------------------------------------	-----------------------------------------------------------------------------------------------------------------------------------------------------------------------------------------------------------------------------------------------------	-----------------------------------------------------------------------------------------------------------------------------------------------------------------------------------------------------------------------------------------------------	-----------------------------------------------------------------------------------------------------------------------------------------------------------------------------------------------------------------------------------------------------







<p>●大正不動產會社 南區安堂寺橋通二ノ 八 目的 不動産有價証券買賣 取得金 設立 昭和三年七月 總株 數一萬株 資本金(拂込済) 100,000 内拂込額 100,000 御井上 重造 辻 萬太郎 御天野 邦二 西岡 幸雄 御仙波 種春 別城 達一</p>	<p>●大正印刷會社 天王寺區寺田町五 設立 大正十三年二月 總株 數一萬株 決算期六月 資本金(拂込済) 50,000 御小倉 秀次郎 大島 兼助 御茶谷 武夫</p>	<p>●大正信託會社 四區江戶橋通一ノ 設立 大正九年三月 總株 數六萬株 決算期五月 資本金(拂込済) 100,000 御江崎 武夫</p>	<p>●大正信託會社 北區江戶橋通一ノ 設立 大正九年三月 總株 數六萬株 決算期五月 資本金(拂込済) 100,000 御江崎 武夫</p>	<p>●大正信託會社 北區江戶橋通一ノ 設立 大正九年三月 總株 數六萬株 決算期五月 資本金(拂込済) 100,000 御江崎 武夫</p>	<p>●大正信託會社 北區江戶橋通一ノ 設立 大正九年三月 總株 數六萬株 決算期五月 資本金(拂込済) 100,000 御江崎 武夫</p>	<p>●大正信託會社 北區江戶橋通一ノ 設立 大正九年三月 總株 數六萬株 決算期五月 資本金(拂込済) 100,000 御江崎 武夫</p>	<p>●大正信託會社 北區江戶橋通一ノ 設立 大正九年三月 總株 數六萬株 決算期五月 資本金(拂込済) 100,000 御江崎 武夫</p>	<p>●大正信託會社 北區江戶橋通一ノ 設立 大正九年三月 總株 數六萬株 決算期五月 資本金(拂込済) 100,000 御江崎 武夫</p>	<p>●大正信託會社 北區江戶橋通一ノ 設立 大正九年三月 總株 數六萬株 決算期五月 資本金(拂込済) 100,000 御江崎 武夫</p>
---------------------------------------------------------------------------------------------------------------------------------------------------------------------------------	---------------------------------------------------------------------------------------------------------------	---------------------------------------------------------------------------------------------	---------------------------------------------------------------------------------------------	---------------------------------------------------------------------------------------------	---------------------------------------------------------------------------------------------	---------------------------------------------------------------------------------------------	---------------------------------------------------------------------------------------------	---------------------------------------------------------------------------------------------	---------------------------------------------------------------------------------------------

<p>●大正信託會社 北區江戶橋通一ノ 設立 大正九年三月 總株 數六萬株 決算期五月 資本金(拂込済) 100,000 御江崎 武夫</p>	<p>●大正信託會社 北區江戶橋通一ノ 設立 大正九年三月 總株 數六萬株 決算期五月 資本金(拂込済) 100,000 御江崎 武夫</p>	<p>●大正信託會社 北區江戶橋通一ノ 設立 大正九年三月 總株 數六萬株 決算期五月 資本金(拂込済) 100,000 御江崎 武夫</p>	<p>●大正信託會社 北區江戶橋通一ノ 設立 大正九年三月 總株 數六萬株 決算期五月 資本金(拂込済) 100,000 御江崎 武夫</p>	<p>●大正信託會社 北區江戶橋通一ノ 設立 大正九年三月 總株 數六萬株 決算期五月 資本金(拂込済) 100,000 御江崎 武夫</p>	<p>●大正信託會社 北區江戶橋通一ノ 設立 大正九年三月 總株 數六萬株 決算期五月 資本金(拂込済) 100,000 御江崎 武夫</p>	<p>●大正信託會社 北區江戶橋通一ノ 設立 大正九年三月 總株 數六萬株 決算期五月 資本金(拂込済) 100,000 御江崎 武夫</p>	<p>●大正信託會社 北區江戶橋通一ノ 設立 大正九年三月 總株 數六萬株 決算期五月 資本金(拂込済) 100,000 御江崎 武夫</p>	<p>●大正信託會社 北區江戶橋通一ノ 設立 大正九年三月 總株 數六萬株 決算期五月 資本金(拂込済) 100,000 御江崎 武夫</p>	<p>●大正信託會社 北區江戶橋通一ノ 設立 大正九年三月 總株 數六萬株 決算期五月 資本金(拂込済) 100,000 御江崎 武夫</p>
---------------------------------------------------------------------------------------------	---------------------------------------------------------------------------------------------	---------------------------------------------------------------------------------------------	---------------------------------------------------------------------------------------------	---------------------------------------------------------------------------------------------	---------------------------------------------------------------------------------------------	---------------------------------------------------------------------------------------------	---------------------------------------------------------------------------------------------	---------------------------------------------------------------------------------------------	---------------------------------------------------------------------------------------------



<p>●泰平貿易會社 設立 大正十三年三月 資本 四萬株 目的 經銷製織絹糸布製 前田新町通五ノ二四 田中 隆 田中 隆 田中 隆</p>	<p>●信洋行 設立 大正十五年三月 資本 二萬株 目的 信託 北區澤上江町八ノ一 三九</p>	<p>●高井井商店 設立 大正八年八月 資本 四萬株 目的 經銷製織絹糸布製 前田新町通五ノ二四 田中 隆 田中 隆 田中 隆</p>	<p>●高井井商店 設立 大正八年八月 資本 四萬株 目的 經銷製織絹糸布製 前田新町通五ノ二四 田中 隆 田中 隆 田中 隆</p>	<p>●高井井商店 設立 大正八年八月 資本 四萬株 目的 經銷製織絹糸布製 前田新町通五ノ二四 田中 隆 田中 隆 田中 隆</p>	<p>●高井井商店 設立 大正八年八月 資本 四萬株 目的 經銷製織絹糸布製 前田新町通五ノ二四 田中 隆 田中 隆 田中 隆</p>	<p>●高井井商店 設立 大正八年八月 資本 四萬株 目的 經銷製織絹糸布製 前田新町通五ノ二四 田中 隆 田中 隆 田中 隆</p>	<p>●高井井商店 設立 大正八年八月 資本 四萬株 目的 經銷製織絹糸布製 前田新町通五ノ二四 田中 隆 田中 隆 田中 隆</p>	<p>●高井井商店 設立 大正八年八月 資本 四萬株 目的 經銷製織絹糸布製 前田新町通五ノ二四 田中 隆 田中 隆 田中 隆</p>	<p>●高井井商店 設立 大正八年八月 資本 四萬株 目的 經銷製織絹糸布製 前田新町通五ノ二四 田中 隆 田中 隆 田中 隆</p>
---------------------------------------------------------------------------------------------------	----------------------------------------------------------------------	-------------------------------------------------------------------------------------------------	-------------------------------------------------------------------------------------------------	-------------------------------------------------------------------------------------------------	-------------------------------------------------------------------------------------------------	-------------------------------------------------------------------------------------------------	-------------------------------------------------------------------------------------------------	-------------------------------------------------------------------------------------------------	-------------------------------------------------------------------------------------------------

<p>●高井井商店 設立 大正八年八月 資本 四萬株 目的 經銷製織絹糸布製 前田新町通五ノ二四 田中 隆 田中 隆 田中 隆</p>	<p>●高井井商店 設立 大正八年八月 資本 四萬株 目的 經銷製織絹糸布製 前田新町通五ノ二四 田中 隆 田中 隆 田中 隆</p>	<p>●高井井商店 設立 大正八年八月 資本 四萬株 目的 經銷製織絹糸布製 前田新町通五ノ二四 田中 隆 田中 隆 田中 隆</p>	<p>●高井井商店 設立 大正八年八月 資本 四萬株 目的 經銷製織絹糸布製 前田新町通五ノ二四 田中 隆 田中 隆 田中 隆</p>	<p>●高井井商店 設立 大正八年八月 資本 四萬株 目的 經銷製織絹糸布製 前田新町通五ノ二四 田中 隆 田中 隆 田中 隆</p>	<p>●高井井商店 設立 大正八年八月 資本 四萬株 目的 經銷製織絹糸布製 前田新町通五ノ二四 田中 隆 田中 隆 田中 隆</p>	<p>●高井井商店 設立 大正八年八月 資本 四萬株 目的 經銷製織絹糸布製 前田新町通五ノ二四 田中 隆 田中 隆 田中 隆</p>	<p>●高井井商店 設立 大正八年八月 資本 四萬株 目的 經銷製織絹糸布製 前田新町通五ノ二四 田中 隆 田中 隆 田中 隆</p>	<p>●高井井商店 設立 大正八年八月 資本 四萬株 目的 經銷製織絹糸布製 前田新町通五ノ二四 田中 隆 田中 隆 田中 隆</p>	<p>●高井井商店 設立 大正八年八月 資本 四萬株 目的 經銷製織絹糸布製 前田新町通五ノ二四 田中 隆 田中 隆 田中 隆</p>
-------------------------------------------------------------------------------------------------	-------------------------------------------------------------------------------------------------	-------------------------------------------------------------------------------------------------	-------------------------------------------------------------------------------------------------	-------------------------------------------------------------------------------------------------	-------------------------------------------------------------------------------------------------	-------------------------------------------------------------------------------------------------	-------------------------------------------------------------------------------------------------	-------------------------------------------------------------------------------------------------	-------------------------------------------------------------------------------------------------



<p><b>● 機械工具什器</b> 一三、三三三 特許權登錄商標權三〇〇〇 製品半製品 原料準備用品 受取手形 諸費掛金 銀行振替預金 前期繰越金 當期純益金 九、五五五</p> <p>● 竹原證券會社 東區今橋二ノ六 有價証券買賣及信託 設立 大正八年二月 總株 數十萬株 資本金(拂込済) 五、〇〇〇、〇〇〇 出資者 伊東恒次郎 安井 角太 關野喜美造 小川 吾一 竹中 生造 四三三株 竹中 スナ 五〇〇株 瀧澤喜美造 三〇〇株 井上千代吉 三〇〇株 出資所 東京市麹町區內幸 町一 附記 昭和三十二年六月株式會 社竹原商店ヲ改稱ス</p> <p>● 雙竹商店 東區南本町四ノ三八 物品買賣仲立問屋業 設立 大正九年十二月 總 株數四萬株 資本金(拂込済) 四、〇〇〇、〇〇〇 出資者 關野三郎 佐藤 貞香 加藤慶五郎 戶口 千尋 關野末三郎 戶口 千尋 附記 昭和三十二年六月株式會 社竹原商店ヲ改稱ス</p> <p>● 雙竹尾商店 東區南本町四ノ三八 物品買賣仲立問屋業 設立 大正九年十二月 總 株數四萬株 資本金(拂込済) 四、〇〇〇、〇〇〇 出資者 關野三郎 佐藤 貞香 加藤慶五郎 戶口 千尋 關野末三郎 戶口 千尋 附記 昭和三十二年六月株式會 社竹原商店ヲ改稱ス</p> <p>● 雙竹田商店 東區南久寶寺町一丁 電氣機械器具電線製 造 設立 大正九年十二月 總 株數六千株 決算期五月 資本金(拂込済) 一、〇〇〇、〇〇〇 出資者 關野三郎 佐藤 貞香 加藤慶五郎 戶口 千尋 關野末三郎 戶口 千尋 附記 昭和三十二年六月株式會 社竹原商店ヲ改稱ス</p> <p>● 雙竹中商店 東區南本町二ノ一七 應用用材料各種藥品 消防用ポンプ輸出 設立 大正九年十二月 總 株數六千株 決算期五月 資本金(拂込済) 一、〇〇〇、〇〇〇 出資者 關野三郎 佐藤 貞香 加藤慶五郎 戶口 千尋 關野末三郎 戶口 千尋 附記 昭和三十二年六月株式會 社竹原商店ヲ改稱ス</p> <p>● 雙竹村商店 東區南本町一ノ一三 綿糸布輸出 設立 大正七年三月 總株 數四萬株 決算期三月 資本金(拂込済) 二、〇〇〇、〇〇〇 出資者 關野三郎 佐藤 貞香 加藤慶五郎 戶口 千尋 關野末三郎 戶口 千尋 附記 昭和三十二年六月株式會 社竹原商店ヲ改稱ス</p> <p>● 雙竹內商店 西區土佐堀通一ノ一 物品販賣貸金諸工業 設立 大正七年十二月 總 株數一萬株 資本金(拂込済) 五〇〇、〇〇〇 出資者 關野三郎 佐藤 貞香 加藤慶五郎 戶口 千尋 關野末三郎 戶口 千尋 附記 昭和三十二年六月株式會 社竹原商店ヲ改稱ス</p> <p>● 武田化學會社 東區川區十三四ノ町 藥品理化學用品製造 設立 大正十一年六月 總 株數二千株 決算期五月 資本金(拂込済) 一〇〇、〇〇〇 出資者 關野三郎 佐藤 貞香 加藤慶五郎 戶口 千尋 關野末三郎 戶口 千尋 附記 昭和三十二年六月株式會 社竹原商店ヲ改稱ス</p>	<p>● 宅合名會社 堺市九間町四ノ一 清酒釀造 設立 明治廿九年十二月 出資人員三名 資本金 五〇〇、〇〇〇 出資者 關野三郎 佐藤 貞香 加藤慶五郎 戶口 千尋 關野末三郎 戶口 千尋 附記 昭和三十二年六月株式會 社竹原商店ヲ改稱ス</p> <p>● 玉造運送會社 東區中道唐居町一五 設立 大正九年十二月 總 株數二千株 決算期十一月 資本金(拂込済) 一〇〇、〇〇〇 出資者 關野三郎 佐藤 貞香 加藤慶五郎 戶口 千尋 關野末三郎 戶口 千尋 附記 昭和三十二年六月株式會 社竹原商店ヲ改稱ス</p> <p>● 淡輪織布會社 泉南郡淡輪村 設立 大正九年十二月 總 株數二千株 決算期十一月 資本金(拂込済) 一〇〇、〇〇〇 出資者 關野三郎 佐藤 貞香 加藤慶五郎 戶口 千尋 關野末三郎 戶口 千尋 附記 昭和三十二年六月株式會 社竹原商店ヲ改稱ス</p> <p>● 但馬鐵山會社 北區中之島二ノ五〇 設立 昭和二年十二月 總 株數四千株 資本金(拂込済) 一〇〇、〇〇〇 出資者 關野三郎 佐藤 貞香 加藤慶五郎 戶口 千尋 關野末三郎 戶口 千尋 附記 昭和三十二年六月株式會 社竹原商店ヲ改稱ス</p> <p>● 聯合紙器會社 西淀川區佃町七〇一 設立 大正九年五月 總株 數二萬株 決算期五月 資本金(拂込済) 一、〇〇〇、〇〇〇 出資者 關野三郎 佐藤 貞香 加藤慶五郎 戶口 千尋 關野末三郎 戶口 千尋 附記 昭和三十二年六月株式會 社竹原商店ヲ改稱ス</p> <p>● 雙武田兄弟商會 西區立賣堀北通一ノ 輸出入業 資本金 五〇〇、〇〇〇及信用勞務 設立 大正九年五月 總株 數二萬株 決算期五月 資本金(拂込済) 一、〇〇〇、〇〇〇 出資者 關野三郎 佐藤 貞香 加藤慶五郎 戶口 千尋 關野末三郎 戶口 千尋 附記 昭和三十二年六月株式會 社竹原商店ヲ改稱ス</p>	<p>● 雙武田洋紙店 西區下通一ノ二 設立 大正十二年二月 總 株數二千株 決算期十一月 資本金(拂込済) 一〇〇、〇〇〇 出資者 關野三郎 佐藤 貞香 加藤慶五郎 戶口 千尋 關野末三郎 戶口 千尋 附記 昭和三十二年六月株式會 社竹原商店ヲ改稱ス</p> <p>● 雙武田洋紙店 西區下通一ノ二 設立 大正十二年二月 總 株數二千株 決算期十一月 資本金(拂込済) 一〇〇、〇〇〇 出資者 關野三郎 佐藤 貞香 加藤慶五郎 戶口 千尋 關野末三郎 戶口 千尋 附記 昭和三十二年六月株式會 社竹原商店ヲ改稱ス</p> <p>● 雙武田洋紙店 西區下通一ノ二 設立 大正十二年二月 總 株數二千株 決算期十一月 資本金(拂込済) 一〇〇、〇〇〇 出資者 關野三郎 佐藤 貞香 加藤慶五郎 戶口 千尋 關野末三郎 戶口 千尋 附記 昭和三十二年六月株式會 社竹原商店ヲ改稱ス</p> <p>● 雙武田洋紙店 西區下通一ノ二 設立 大正十二年二月 總 株數二千株 決算期十一月 資本金(拂込済) 一〇〇、〇〇〇 出資者 關野三郎 佐藤 貞香 加藤慶五郎 戶口 千尋 關野末三郎 戶口 千尋 附記 昭和三十二年六月株式會 社竹原商店ヲ改稱ス</p>
-----------------------------------------------------------------------------------------------------------------------------------------------------------------------------------------------------------------------------------------------------------------------------------------------------------------------------------------------------------------------------------------------------------------------------------------------------------------------------------------------------------------------------------------------------------------------------------------------------------------------------------------------------------------------------------------------------------------------------------------------------------------------------------------------------------------------------------------------------------------------------------------------------------------------------------------------------------------------------------------------------------------------------------------------------------------------------------------------------------------------------------------------------------------------------------------------------------------------------------------------------------------------------------------------------------------------------------------------------------------------------------------------------------------------------------------------------------------------------------------------------------------------------------------------------------------------------------------------------------------------------------------------------------------------------------------------------------------	-----------------------------------------------------------------------------------------------------------------------------------------------------------------------------------------------------------------------------------------------------------------------------------------------------------------------------------------------------------------------------------------------------------------------------------------------------------------------------------------------------------------------------------------------------------------------------------------------------------------------------------------------------------------------------------------------------------------------------------------------------------------------------------------------------------------------------------------------------------------------------------------------------------------------------------------------------------------------------------------------------------------------------------------------------------------------	---------------------------------------------------------------------------------------------------------------------------------------------------------------------------------------------------------------------------------------------------------------------------------------------------------------------------------------------------------------------------------------------------------------------------------------------------------------------------------------------------------------------------------------------------------------------------------------------------------------------------------------------------------------------------------------------

<p>● 雙武田洋紙店 西區下通一ノ二 設立 大正十二年二月 總 株數二千株 決算期十一月 資本金(拂込済) 一〇〇、〇〇〇 出資者 關野三郎 佐藤 貞香 加藤慶五郎 戶口 千尋 關野末三郎 戶口 千尋 附記 昭和三十二年六月株式會 社竹原商店ヲ改稱ス</p> <p>● 雙武田洋紙店 西區下通一ノ二 設立 大正十二年二月 總 株數二千株 決算期十一月 資本金(拂込済) 一〇〇、〇〇〇 出資者 關野三郎 佐藤 貞香 加藤慶五郎 戶口 千尋 關野末三郎 戶口 千尋 附記 昭和三十二年六月株式會 社竹原商店ヲ改稱ス</p> <p>● 雙武田洋紙店 西區下通一ノ二 設立 大正十二年二月 總 株數二千株 決算期十一月 資本金(拂込済) 一〇〇、〇〇〇 出資者 關野三郎 佐藤 貞香 加藤慶五郎 戶口 千尋 關野末三郎 戶口 千尋 附記 昭和三十二年六月株式會 社竹原商店ヲ改稱ス</p> <p>● 雙武田洋紙店 西區下通一ノ二 設立 大正十二年二月 總 株數二千株 決算期十一月 資本金(拂込済) 一〇〇、〇〇〇 出資者 關野三郎 佐藤 貞香 加藤慶五郎 戶口 千尋 關野末三郎 戶口 千尋 附記 昭和三十二年六月株式會 社竹原商店ヲ改稱ス</p>	<p>● 雙武田洋紙店 西區下通一ノ二 設立 大正十二年二月 總 株數二千株 決算期十一月 資本金(拂込済) 一〇〇、〇〇〇 出資者 關野三郎 佐藤 貞香 加藤慶五郎 戶口 千尋 關野末三郎 戶口 千尋 附記 昭和三十二年六月株式會 社竹原商店ヲ改稱ス</p> <p>● 雙武田洋紙店 西區下通一ノ二 設立 大正十二年二月 總 株數二千株 決算期十一月 資本金(拂込済) 一〇〇、〇〇〇 出資者 關野三郎 佐藤 貞香 加藤慶五郎 戶口 千尋 關野末三郎 戶口 千尋 附記 昭和三十二年六月株式會 社竹原商店ヲ改稱ス</p> <p>● 雙武田洋紙店 西區下通一ノ二 設立 大正十二年二月 總 株數二千株 決算期十一月 資本金(拂込済) 一〇〇、〇〇〇 出資者 關野三郎 佐藤 貞香 加藤慶五郎 戶口 千尋 關野末三郎 戶口 千尋 附記 昭和三十二年六月株式會 社竹原商店ヲ改稱ス</p> <p>● 雙武田洋紙店 西區下通一ノ二 設立 大正十二年二月 總 株數二千株 決算期十一月 資本金(拂込済) 一〇〇、〇〇〇 出資者 關野三郎 佐藤 貞香 加藤慶五郎 戶口 千尋 關野末三郎 戶口 千尋 附記 昭和三十二年六月株式會 社竹原商店ヲ改稱ス</p>	<p>● 雙武田洋紙店 西區下通一ノ二 設立 大正十二年二月 總 株數二千株 決算期十一月 資本金(拂込済) 一〇〇、〇〇〇 出資者 關野三郎 佐藤 貞香 加藤慶五郎 戶口 千尋 關野末三郎 戶口 千尋 附記 昭和三十二年六月株式會 社竹原商店ヲ改稱ス</p> <p>● 雙武田洋紙店 西區下通一ノ二 設立 大正十二年二月 總 株數二千株 決算期十一月 資本金(拂込済) 一〇〇、〇〇〇 出資者 關野三郎 佐藤 貞香 加藤慶五郎 戶口 千尋 關野末三郎 戶口 千尋 附記 昭和三十二年六月株式會 社竹原商店ヲ改稱ス</p> <p>● 雙武田洋紙店 西區下通一ノ二 設立 大正十二年二月 總 株數二千株 決算期十一月 資本金(拂込済) 一〇〇、〇〇〇 出資者 關野三郎 佐藤 貞香 加藤慶五郎 戶口 千尋 關野末三郎 戶口 千尋 附記 昭和三十二年六月株式會 社竹原商店ヲ改稱ス</p> <p>● 雙武田洋紙店 西區下通一ノ二 設立 大正十二年二月 總 株數二千株 決算期十一月 資本金(拂込済) 一〇〇、〇〇〇 出資者 關野三郎 佐藤 貞香 加藤慶五郎 戶口 千尋 關野末三郎 戶口 千尋 附記 昭和三十二年六月株式會 社竹原商店ヲ改稱ス</p>
---------------------------------------------------------------------------------------------------------------------------------------------------------------------------------------------------------------------------------------------------------------------------------------------------------------------------------------------------------------------------------------------------------------------------------------------------------------------------------------------------------------------------------------------------------------------------------------------------------------------------------------------------------------------------------------------	---------------------------------------------------------------------------------------------------------------------------------------------------------------------------------------------------------------------------------------------------------------------------------------------------------------------------------------------------------------------------------------------------------------------------------------------------------------------------------------------------------------------------------------------------------------------------------------------------------------------------------------------------------------------------------------------	---------------------------------------------------------------------------------------------------------------------------------------------------------------------------------------------------------------------------------------------------------------------------------------------------------------------------------------------------------------------------------------------------------------------------------------------------------------------------------------------------------------------------------------------------------------------------------------------------------------------------------------------------------------------------------------------



<p><b>●吉田三郎</b> 西坂 魚雄          設立 大正八年十一月          株數 六萬株 決算期四月          資本 五〇〇〇</p> <p><b>●鶴屋八幡</b>          設立 大正八年十一月          株數 六萬株 決算期四月          資本 五〇〇〇</p> <p><b>●塚口土地會社</b>          設立 大正八年十一月          株數 六萬株 決算期四月          資本 五〇〇〇</p>	<p><b>●内井忠商店</b>          設立 大正二年二月          出資 人員五名          資本 一〇〇〇</p> <p><b>●井田商店</b>          設立 大正二年二月          出資 人員五名          資本 一〇〇〇</p> <p><b>●津井奈良會社</b>          設立 大正八年十一月          株數 六千株 決算期六月          資本 五〇〇〇</p>	<p><b>●ネオセメント會社</b>          設立 大正八年十一月          株數 一萬株 決算期五月          資本 一〇〇〇</p> <p><b>●根津清商店</b>          設立 大正八年三月          株數 六千株 決算期十二月          資本 五〇〇〇</p> <p><b>●ナフト會社</b>          設立 大正八年十一月          株數 六千株 決算期六月          資本 五〇〇〇</p>	<p><b>●名村汽船會社</b>          設立 昭和二年七月          出資 人員五名          資本 一〇〇〇</p> <p><b>●奈良合名會社</b>          設立 大正二年七月          出資 人員五名          資本 一〇〇〇</p> <p><b>●内外工業會社</b>          設立 大正七年五月          株數 二萬株          資本 一〇〇〇</p>
------------------------------------------------------------------------------------------------------------------------------------------------------------------------------------------------------------------------------------------------------------------------------------------	-------------------------------------------------------------------------------------------------------------------------------------------------------------------------------------------------------------------------------------------------------------------------	----------------------------------------------------------------------------------------------------------------------------------------------------------------------------------------------------------------------------------------------------------------------------------------	---------------------------------------------------------------------------------------------------------------------------------------------------------------------------------------------------------------------------------------------------------------------

<p><b>●浪速印刷會社</b>          設立 大正九年二月          株數 一萬株 決算期五月          資本 五〇〇〇</p> <p><b>●浪速紡織會社</b>          設立 大正十五年四月          株數 一萬株 決算期五月          資本 五〇〇〇</p> <p><b>●浪速瓦斯會社</b>          設立 大正十一年四月          株數 六萬株(新四萬株)          決算期五月、十一月          資本 一〇〇〇</p>	<p><b>●浪速相互會社</b>          設立 大正十二年五月          株數 二萬四千株          資本 一〇〇〇</p> <p><b>●浪速會社</b>          設立 大正六年九月          株數 二萬株 決算期五月          資本 一〇〇〇</p>	<p><b>●内外電氣會社</b>          設立 明治四十四年十二月          株數 六萬五千株 決算          期五月、十一月          資本 一〇〇〇</p>
--------------------------------------------------------------------------------------------------------------------------------------------------------------------------------------------------------------------------------------------------------------------------------------------------------------	------------------------------------------------------------------------------------------------------------------------------------------------------------------------------------	--------------------------------------------------------------------------------------------------------------------















●熊梅田出雲屋  
北區東梅田町一七  
目的 料理生魚販賣  
設立 昭和二年十二月  
株數 五千五百株  
資本金(拂込済) 100,000

●白谷鐵工會社  
此花區上福島中三ノ  
設立 大正六年六月  
株數 二千株  
資本金(拂込済) 100,000

●野村合名會社  
東區備後町二ノ二  
目的 動不動產買賣  
設立 大正十一年三月  
株數 三十株  
資本金(拂込済) 100,000

●野村林業會社  
東區備後町二ノ二  
設立 大正十三年八月  
株數 一萬株  
資本金(拂込済) 500,000

●野村村舎店  
東區北久太郎町三ノ  
設立 大正七年六月  
株數 三名  
資本金 1,000,000

●野村證券會社  
東區安土町二丁目  
設立 大正十五年一月  
株數 十萬株  
資本金(拂込済) 500,000

●野村木材會社  
港區小島町三七  
設立 大正八年十一月  
株數 一萬四千株  
資本金(拂込済) 500,000

●野澤護謨會社  
西區本町三番町五  
設立 大正十二年七月  
株數 二千株  
資本金(拂込済) 100,000

●能登屋商店  
東區小橋東之町三九  
設立 大正九年二月  
株數 七百五十株  
資本金(拂込済) 100,000

●能電氣會社  
東區北濱三ノ四七  
設立 大正十一年四月  
株數 二千株  
資本金(拂込済) 100,000

●熊梅田出雲屋  
北區東梅田町一七  
目的 料理生魚販賣  
設立 昭和二年十二月  
株數 五千五百株  
資本金(拂込済) 100,000

●白谷鐵工會社  
此花區上福島中三ノ  
設立 大正六年六月  
株數 二千株  
資本金(拂込済) 100,000

●野村合名會社  
東區備後町二ノ二  
目的 動不動產買賣  
設立 大正十一年三月  
株數 三十株  
資本金(拂込済) 100,000

●野村林業會社  
東區備後町二ノ二  
設立 大正十三年八月  
株數 一萬株  
資本金(拂込済) 500,000

●野村村舎店  
東區北久太郎町三ノ  
設立 大正七年六月  
株數 三名  
資本金 1,000,000

●野村證券會社  
東區安土町二丁目  
設立 大正十五年一月  
株數 十萬株  
資本金(拂込済) 500,000

●野村木材會社  
港區小島町三七  
設立 大正八年十一月  
株數 一萬四千株  
資本金(拂込済) 500,000

●野澤護謨會社  
西區本町三番町五  
設立 大正十二年七月  
株數 二千株  
資本金(拂込済) 100,000

●能登屋商店  
東區小橋東之町三九  
設立 大正九年二月  
株數 七百五十株  
資本金(拂込済) 100,000

●能電氣會社  
東區北濱三ノ四七  
設立 大正十一年四月  
株數 二千株  
資本金(拂込済) 100,000

●久米印刷會社  
東區川島本町五  
設立 大正十四年七月  
株數 三名  
資本金 100,000

●久保合名會社  
西區朝下通三ノ一七  
設立 明治三十三年十二月  
株數 四名  
資本金 100,000

●黒部鐵道會社  
北區宗室町一  
設立 大正十年十二月  
株數 六萬株  
資本金 100,000

●黒田製朱商會  
北區天滿橋筋二ノ三  
設立 昭和二年一月  
株數 三千株  
資本金 100,000

●栗山商會  
南區豐町通四ノ五〇  
設立 大正十四年二月  
株數 二千株  
資本金 100,000

●九能商業會社  
北區宗室町一  
設立 大正十五年四月  
株數 二千株  
資本金 100,000

●石商店  
東區道修町三ノ三  
設立 大正十五年四月  
株數 二千株  
資本金 100,000

●川商店  
東區北久太郎町二ノ  
設立 大正十五年四月  
株數 二千株  
資本金 100,000

●田舎會社  
東區今橋町二ノ一  
設立 大正十一年七月  
株數 三千六百株  
資本金 100,000

●黒田合名會社  
東區南本町三丁目  
設立 昭和三年五月  
株數 九千株  
資本金 100,000

●能登屋商店  
東區小橋東之町三九  
設立 大正九年二月  
株數 七百五十株  
資本金(拂込済) 100,000

●能電氣會社  
東區北濱三ノ四七  
設立 大正十一年四月  
株數 二千株  
資本金(拂込済) 100,000



















<p>●鐵松山商會 東區南久太郎町四ノ三 設立 大正八年二月 總株數四千株 決算期三月 九月 資本金 100,000 內拂込額 50,000 鐵松山與兵衛 萩原 一郎 鐵松山與兵衛 萩原 一郎 鐵松山與兵衛 萩原 一郎 鐵松山與兵衛 萩原 一郎</p>	<p>●鐵松山下商店 東區高麗橋二ノ一六 設立 大正七年十一月 總株數六萬株(新四萬株) 決算期十一月 資本金 1,000,000 內拂込額 200,000 鐵松山下商店 野口定次郎 松下一 善一 鐵松山下商店 松下一 善一 鐵松山下商店 松下一 善一 鐵松山下商店 松下一 善一</p>	<p>●鐵松本商店 東區五町四ノ九 設立 大正十年八月 總株數六千株 決算期五月 十一月 資本金 1,000,000 內拂込額 100,000 鐵松本商店 清水 朝郎 居川 芳吉 鐵松本商店 居川 芳吉 鐵松本商店 居川 芳吉 鐵松本商店 居川 芳吉</p>	<p>●鐵松本鐵道商店 東區備後町四ノ八 設立 大正十三年四月 總株數一萬株 資本金 50,000 內拂込額 10,000 鐵松本鐵道商店 前川 善助 前川 三郎 鐵松本鐵道商店 前川 三郎 鐵松本鐵道商店 前川 三郎 鐵松本鐵道商店 前川 三郎</p>	<p>●鐵松本竹商店 西區南船場二ノ一 設立 大正十三年四月 總株數一萬株 資本金 50,000 內拂込額 10,000 鐵松本竹商店 前川 善助 前川 三郎 鐵松本竹商店 前川 三郎 鐵松本竹商店 前川 三郎 鐵松本竹商店 前川 三郎</p>	<p>●鐵松本製鐵會社 港區泉尾濱通三ノ五 設立 大正九年五月 總株數一萬株 決算期五月 十一月 資本金 1,000,000 內拂込額 200,000 鐵松本製鐵會社 前川 善助 前川 三郎 鐵松本製鐵會社 前川 三郎 鐵松本製鐵會社 前川 三郎 鐵松本製鐵會社 前川 三郎</p>	<p>●鐵松前田製藥會社 西區川島町一五八 設立 大正九年三月 總株數一萬株 決算期十一月 七月 資本金 1,000,000 內拂込額 200,000 鐵松前田製藥會社 前川 善助 前川 三郎 鐵松前田製藥會社 前川 三郎 鐵松前田製藥會社 前川 三郎 鐵松前田製藥會社 前川 三郎</p>	<p>●鐵松前田商店 北區堂島船大町二 設立 大正九年五月 總株數一萬株 決算期五月 十一月 資本金 1,000,000 內拂込額 200,000 鐵松前田商店 前川 善助 前川 三郎 鐵松前田商店 前川 三郎 鐵松前田商店 前川 三郎 鐵松前田商店 前川 三郎</p>	<p>●鐵松前田商店 北區堂島船大町二 設立 大正九年五月 總株數一萬株 決算期五月 十一月 資本金 1,000,000 內拂込額 200,000 鐵松前田商店 前川 善助 前川 三郎 鐵松前田商店 前川 三郎 鐵松前田商店 前川 三郎 鐵松前田商店 前川 三郎</p>	<p>●鐵松前田商店 北區堂島船大町二 設立 大正九年五月 總株數一萬株 決算期五月 十一月 資本金 1,000,000 內拂込額 200,000 鐵松前田商店 前川 善助 前川 三郎 鐵松前田商店 前川 三郎 鐵松前田商店 前川 三郎 鐵松前田商店 前川 三郎</p>	<p>●鐵松前田商店 北區堂島船大町二 設立 大正九年五月 總株數一萬株 決算期五月 十一月 資本金 1,000,000 內拂込額 200,000 鐵松前田商店 前川 善助 前川 三郎 鐵松前田商店 前川 三郎 鐵松前田商店 前川 三郎 鐵松前田商店 前川 三郎</p>
----------------------------------------------------------------------------------------------------------------------------------------------------------------	----------------------------------------------------------------------------------------------------------------------------------------------------------------------------------	-------------------------------------------------------------------------------------------------------------------------------------------------------------------	-----------------------------------------------------------------------------------------------------------------------------------------------------------------	------------------------------------------------------------------------------------------------------------------------------------------------------------	-------------------------------------------------------------------------------------------------------------------------------------------------------------------------------	-----------------------------------------------------------------------------------------------------------------------------------------------------------------------------------	-------------------------------------------------------------------------------------------------------------------------------------------------------------------------	-------------------------------------------------------------------------------------------------------------------------------------------------------------------------	-------------------------------------------------------------------------------------------------------------------------------------------------------------------------	-------------------------------------------------------------------------------------------------------------------------------------------------------------------------

<p>●鐵松山商會 東區南久太郎町四ノ三 設立 大正八年二月 總株數四千株 決算期三月 九月 資本金 100,000 內拂込額 50,000 鐵松山與兵衛 萩原 一郎 鐵松山與兵衛 萩原 一郎 鐵松山與兵衛 萩原 一郎 鐵松山與兵衛 萩原 一郎</p>	<p>●鐵松山下商店 東區高麗橋二ノ一六 設立 大正七年十一月 總株數六萬株(新四萬株) 決算期十一月 資本金 1,000,000 內拂込額 200,000 鐵松山下商店 野口定次郎 松下一 善一 鐵松山下商店 松下一 善一 鐵松山下商店 松下一 善一 鐵松山下商店 松下一 善一</p>	<p>●鐵松本商店 東區五町四ノ九 設立 大正十年八月 總株數六千株 決算期五月 十一月 資本金 1,000,000 內拂込額 100,000 鐵松本商店 清水 朝郎 居川 芳吉 鐵松本商店 居川 芳吉 鐵松本商店 居川 芳吉 鐵松本商店 居川 芳吉</p>	<p>●鐵松本鐵道商店 東區備後町四ノ八 設立 大正十三年四月 總株數一萬株 資本金 50,000 內拂込額 10,000 鐵松本鐵道商店 前川 善助 前川 三郎 鐵松本鐵道商店 前川 三郎 鐵松本鐵道商店 前川 三郎 鐵松本鐵道商店 前川 三郎</p>	<p>●鐵松本竹商店 西區南船場二ノ一 設立 大正十三年四月 總株數一萬株 資本金 50,000 內拂込額 10,000 鐵松本竹商店 前川 善助 前川 三郎 鐵松本竹商店 前川 三郎 鐵松本竹商店 前川 三郎 鐵松本竹商店 前川 三郎</p>	<p>●鐵松本製鐵會社 港區泉尾濱通三ノ五 設立 大正九年五月 總株數一萬株 決算期五月 十一月 資本金 1,000,000 內拂込額 200,000 鐵松本製鐵會社 前川 善助 前川 三郎 鐵松本製鐵會社 前川 三郎 鐵松本製鐵會社 前川 三郎 鐵松本製鐵會社 前川 三郎</p>	<p>●鐵松前田製藥會社 西區川島町一五八 設立 大正九年三月 總株數一萬株 決算期十一月 七月 資本金 1,000,000 內拂込額 200,000 鐵松前田製藥會社 前川 善助 前川 三郎 鐵松前田製藥會社 前川 三郎 鐵松前田製藥會社 前川 三郎 鐵松前田製藥會社 前川 三郎</p>	<p>●鐵松前田商店 北區堂島船大町二 設立 大正九年五月 總株數一萬株 決算期五月 十一月 資本金 1,000,000 內拂込額 200,000 鐵松前田商店 前川 善助 前川 三郎 鐵松前田商店 前川 三郎 鐵松前田商店 前川 三郎 鐵松前田商店 前川 三郎</p>	<p>●鐵松前田商店 北區堂島船大町二 設立 大正九年五月 總株數一萬株 決算期五月 十一月 資本金 1,000,000 內拂込額 200,000 鐵松前田商店 前川 善助 前川 三郎 鐵松前田商店 前川 三郎 鐵松前田商店 前川 三郎 鐵松前田商店 前川 三郎</p>	<p>●鐵松前田商店 北區堂島船大町二 設立 大正九年五月 總株數一萬株 決算期五月 十一月 資本金 1,000,000 內拂込額 200,000 鐵松前田商店 前川 善助 前川 三郎 鐵松前田商店 前川 三郎 鐵松前田商店 前川 三郎 鐵松前田商店 前川 三郎</p>	<p>●鐵松前田商店 北區堂島船大町二 設立 大正九年五月 總株數一萬株 決算期五月 十一月 資本金 1,000,000 內拂込額 200,000 鐵松前田商店 前川 善助 前川 三郎 鐵松前田商店 前川 三郎 鐵松前田商店 前川 三郎 鐵松前田商店 前川 三郎</p>
----------------------------------------------------------------------------------------------------------------------------------------------------------------	----------------------------------------------------------------------------------------------------------------------------------------------------------------------------------	-------------------------------------------------------------------------------------------------------------------------------------------------------------------	-----------------------------------------------------------------------------------------------------------------------------------------------------------------	------------------------------------------------------------------------------------------------------------------------------------------------------------	-------------------------------------------------------------------------------------------------------------------------------------------------------------------------------	-----------------------------------------------------------------------------------------------------------------------------------------------------------------------------------	-------------------------------------------------------------------------------------------------------------------------------------------------------------------------	-------------------------------------------------------------------------------------------------------------------------------------------------------------------------	-------------------------------------------------------------------------------------------------------------------------------------------------------------------------	-------------------------------------------------------------------------------------------------------------------------------------------------------------------------











<p>●<b>こい善商店</b> 南區堀通三ノ九七 目的 醬油味淋燒酎酒精 蜜印小買 資本金 50,000 設立 大正八年八月 總株 數一萬株 決算期十月</p>	<p>●<b>小池商店</b> 東區平野町二ノ二 目的 藥品工業用原料染料 油類化學藥品醫療機械 設立 大正七年六月 出資 人員三名 資本金 100,000 代小池洋一(50,000)</p>	<p>●<b>小出合資會社</b> 天王寺區生玉前町八 九 目的 金銀貸付 設立 大正五年五月 出資 人員四名 資本金 100,000 代小出熊次郎(50,000)</p>	<p>●<b>小出屋合名會社</b> 天王寺區生玉前町五 一八六 目的 土地建物買賣 設立 大正七年八月 出資 人員二名 資本金 100,000 代小出熊治郎(50,000)</p>	<p>●<b>小林合資會社</b> 南區間屋町三〇 目的 製紙原料買賣 設立 大正一年八月 出資 人員四名 決算期十二月 資本金 50,000 代小林虎藏(50,000)</p>	<p>●<b>小西商店</b> 東區西區通四ノ七 目的 酒精砂糖蜜買 資本金 50,000及勞務 設立 大正九年三月 總株 數一萬株 決算期十月</p>	<p>●<b>小西光澤堂</b> 南區日本橋筋五ノ五 目的 時計硝子及眼鏡製造 時計硝子及眼鏡製造 資本金 50,000 設立 昭和二年十一月末 日</p>	<p>●<b>小西喜商店</b> 東區高橋筋二ノ九 目的 醫藥用及化學工業用 藥品製藥原料品買賣 設立 大正十四年十二月 總株數一萬株 資本金(拂込済) 50,000 代小西喜兵衛 波部 春雄 稻垣 政七 中村 總次郎 錦 源兵衛</p>	<p>●<b>小西儀株式會社</b> 東區道修町二ノ六 目的 不動産有價證券買賣 設立 大正十五年一月 總 株數一萬株 決算期十一 月 資本金(拂込済) 1,000,000 借入金 500,000 所有不動産 1,000,000 貸付金 1,000,000 前期純益金 12,100 前期繰越金 5,710 前期純益金 17,810 前期繰越金 5,710 前期純益金 17,810 前期繰越金 5,710 前期純益金 17,810 前期繰越金 5,710</p>	<p>●<b>小西儀助商店</b> 東區道修町二ノ六 目的 藥品洋酒食料品買賣 總株數一萬株 決算期十 二月 資本金 50,000 設立 昭和二年十一月末 日</p>	<p>●<b>小西吉商店</b> 東區南久太郎町二ノ 三八 目的 洋品雜貨買賣 資本金 50,000 設立 大正六年九月 出資 人員七名</p>	<p>●<b>小西屋商店</b> 東區瓦町三ノ二七 目的 繪具染料塗料藥品販 賣 資本金 100,000 設立 大正六年九月 出資 人員七名</p>	<p>●<b>小和合名會社</b> 此花區新家町一ノ六 目的 油容器買賣 資本金 50,000</p>	<p>●<b>小谷商店</b> 南區內都大草村 目的 綿糸布敷物製造貿易 設立 大正六年十二月 出 資人員五名 資本金 100,000 代小谷芳太郎(50,000)</p>	<p>●<b>小谷製藥所</b> 東區伏見町一ノ四 目的 東區伏見町一ノ四 資本金 50,000</p>	<p>●<b>小山七會社</b> 住吉區南加賀屋町四 三二 設立 大正七年九月 總株 數一萬株 決算期五月 資本金 50,000</p>	<p>●<b>小山組</b> 港區六條通二ノ八 目的 土木建築請負 資本金 50,000</p>	<p>●<b>小松佐商店</b> 東區本町四ノ一五 目的 織物買賣加工輸出入 設立 大正七年六月 出資 人員三名 資本金 100,000 代小松佐二郎(50,000) 代小松清五郎(50,000)</p>
-----------------------------------------------------------------------------------------------------------	------------------------------------------------------------------------------------------------------------------------------	--------------------------------------------------------------------------------------------------------------------	-------------------------------------------------------------------------------------------------------------------------	-------------------------------------------------------------------------------------------------------------------	--------------------------------------------------------------------------------------------------	--------------------------------------------------------------------------------------------------------	-------------------------------------------------------------------------------------------------------------------------------------------------------------	--------------------------------------------------------------------------------------------------------------------------------------------------------------------------------------------------------------------------------------------------------------------------------------------------------------	-----------------------------------------------------------------------------------------------------------------	--------------------------------------------------------------------------------------------------	----------------------------------------------------------------------------------------------------	-----------------------------------------------------------------	----------------------------------------------------------------------------------------------------------------	------------------------------------------------------------------	------------------------------------------------------------------------------------------	--------------------------------------------------------------	------------------------------------------------------------------------------------------------------------------------------------

<p>●<b>小藤商店</b> 南區堀通二ノ一五 目的 砂糖買賣及仲次 資本金 50,000</p>	<p>●<b>小寺金商店</b> 東區南本町二ノ一九 目的 織物問屋業 資本金 50,000</p>	<p>●<b>小阪土地會社</b> 中河內郡小阪町中小 阪五四九 設立 昭和二年十二月 總 株數一萬株 資本金(拂込済) 100,000 山口 精一郎 山下 忠一 小仲 嘉治郎 笹井 鶴吉 鶴見 五 久米 春吉</p>	<p>●<b>小坂井組</b> 北區小松原町四三 目的 土木建築請負 設立 大正十四年一月 出 資人員四名 資本金 100,000 代小坂井嘉八(50,000)</p>	<p>●<b>小杉佐商店</b> 東區本町二ノ一八 目的 織物販賣 設立 昭和二年二月 出資 人員九名 資本金 100,000信用及勞務 代小杉安兵衛(信用及勞務)</p>	<p>●<b>古賀商店</b> 西區阿波座四番丁九 目的 金物販賣 設立 昭和三年七月 出資 人員二名 資本金 100,000 代古賀時太郎(50,000) 此花區上福島北一ノ 六〇</p>	<p>●<b>五光商會</b> 此花區上福島北一ノ 六〇</p>	<p>●<b>小生加工及販賣</b> 目的 生糸加工及販賣 資本金 50,000 內拂込額 50,000</p>	<p>●<b>服檢</b> 豐能郡池田町二四八 目的 周旋業及金融 資本金 50,000</p>	<p>●<b>後藤合資會社</b> 東區大手通一ノ一 目的 有價證券買賣 設立 大正十一年一月 出 資人員五名 決算期十一 月 資本金 100,000 代後藤松次郎(50,000)</p>	<p>●<b>後藤回漕店</b> 西區堀北通一ノ三三 資本金 50,000及勞務 設立 大正九年三月 總株 數四萬株(新二萬株) 決 算期十二月 資本金 100,000 內拂込額 100,000 責任準備金 100,000 支拂備金 100,000 社員積立金 100,000 代理店借 100,000 貸入金 100,000 有價證券 100,000 什物 100,000 未收利息 100,000 未收保險料 100,000 代理店貸 100,000 假拂金 100,000</p>	<p>●<b>壽生命會社</b> 東區北久寶寺町二ノ 五一 設立 大正九年三月 總株 數四萬株(新二萬株) 決 算期十二月 資本金 100,000 內拂込額 100,000 責任準備金 100,000 支拂備金 100,000 社員積立金 100,000 代理店借 100,000 貸入金 100,000 有價證券 100,000 什物 100,000 未收利息 100,000 未收保險料 100,000 代理店貸 100,000 假拂金 100,000</p>	<p>●<b>東區住吉町五二</b> 目的 酒精洋酒及罐頭製造 設立 大正十年十二月 總 株數四萬株 決算期十一 月 資本金 1,000,000 內拂込額 1,000,000 代島井信治郎 小崎 晋太郎 島井 喜藏 島井 藤次郎 島井 藤次郎</p>	<p>●<b>江商株式會社</b> 北區中之島二ノ二五 目的 棉花綿糸織製品生糸 等買賣 設立 大正六年一月 總株 數五十萬株(新二十萬株) 決算期三月、九月 資本金 50,000 設立 昭和三年三月廿五日</p>	<p>●<b>光陽製材所</b> 港區千島町一ノ一五 資本金 50,000 設立 大正十三年十二月 總株數四萬株 決算期十 二月</p>	<p>●<b>甲子興業會社</b> 東區北久太郎町三ノ 三七 目的 不動産有價證券買賣 總株數四萬株 決算期十 二月 資本金 100,000 內拂込額 100,000 代田代金之助 田代 金之助 田代 正次郎 田代 正次郎 田代 正次郎</p>	<p>●<b>公益商會</b> 西區幸町通二ノ七 目的 糯米白米買賣 設立 大正八年九月 決 算期五月、十一月 資本金 100,000 內拂込額 100,000 代北村芳三郎 萬玉 善七 岸本 森一 秋本實之助 支店 朝鮮群島府</p>	<p>●<b>三井會社</b> 港區八條通三丁目 同 三島郡島本村山崎 同 東京町區有樂町一 丁目</p>	<p>●<b>弘益殖産會社</b> 西區土佐通一ノ一 目的 農業殖産 設立 明治四十年四月 總 株數二萬株 決算期十一 月 資本金(拂込済) 100,000 代田附由太郎 紙田 嘉助 代田附由太郎 紙田 嘉助 代田附由太郎 紙田 嘉助</p>	<p>●<b>弘脈社本店</b> 東區內本町二ノ四九 目的 牛豚肉販賣 設立 昭和三年一月 總株 數四千株 資本金(拂込済) 100,000 代田附由太郎 紙田 嘉助 代田附由太郎 紙田 嘉助</p>	<p>●<b>交野無盡會社</b> 北河內郡交野村倉治 一八〇九 設立 大正十一年十一月 總株數四千株 決算期六 月、十二月 資本金 100,000 內拂込額 100,000 代金澤 泰治代加地 周邊 代金澤 泰治代加地 周邊 代金澤 泰治代加地 周邊</p>	<p>●<b>高津土地會社</b> 南區西清水町四一 設立 大正十一年六月 總</p>
----------------------------------------------------------------	----------------------------------------------------------------	-----------------------------------------------------------------------------------------------------------------------------------------------	--------------------------------------------------------------------------------------------------------------	----------------------------------------------------------------------------------------------------------------	---------------------------------------------------------------------------------------------------------------------------------	------------------------------------------	----------------------------------------------------------------------	--------------------------------------------------------------	----------------------------------------------------------------------------------------------------------------------------	-----------------------------------------------------------------------------------------------------------------------------------------------------------------------------------------------------------------------------------------------------------------------------------------------------------------------------	------------------------------------------------------------------------------------------------------------------------------------------------------------------------------------------------------------------------------------------------------------------------------------------------------------------	-------------------------------------------------------------------------------------------------------------------------------------------------------------------	---------------------------------------------------------------------------------------------------------------------------------------------	------------------------------------------------------------------------------------------	----------------------------------------------------------------------------------------------------------------------------------------------------------------------------	------------------------------------------------------------------------------------------------------------------------------------------------------------	-----------------------------------------------------------------------	---------------------------------------------------------------------------------------------------------------------------------------------------------------	----------------------------------------------------------------------------------------------------------------------------------	----------------------------------------------------------------------------------------------------------------------------------------------------------------------------	-----------------------------------------------------







<p>● 森平兵衛 柳原 三郎 設立 大正六年十二月 出資人員四名 資本金 50,000 出資社員 武藏(20,000) 越井 隆一(20,000) 支店 四成區津守町八六九 町 東京市芝區三田小山</p>	<p>● 駒田印刷會社 設立 大正九年九月 總株數二千七百五十株 決算四月十日 資本金(拂込済) 1,750,000 御前田幸次郎 遠藤 政吉 御前田七兵衛 遠藤 政吉 御前田 幸吉</p>	<p>● 肥塚商店 設立 大正七年十二月 出資人員四名 決算期四月 資本金 1,500,000 代田源次郎(1,000,000) 代田五郎(500,000) 支店 西區江戶堀南通一ノ四 町 東京市芝區三田小山</p>	<p>● 越田商店 設立 大正五年四月 出資人員三名 資本金 100,000 代田三郎(70,000) 代田五郎(30,000) 支店 西區江戶堀南通一ノ四 町 東京市芝區三田小山</p>	<p>● 越田海商店 設立 大正十年九月 出資人員四名 資本金 100,000 代田三郎(70,000) 代田五郎(30,000) 支店 西區江戶堀南通一ノ四 町 東京市芝區三田小山</p>	<p>● 越田海商店 設立 大正十年九月 出資人員四名 資本金 100,000 代田三郎(70,000) 代田五郎(30,000) 支店 西區江戶堀南通一ノ四 町 東京市芝區三田小山</p>	<p>● 越田海商店 設立 大正十年九月 出資人員四名 資本金 100,000 代田三郎(70,000) 代田五郎(30,000) 支店 西區江戶堀南通一ノ四 町 東京市芝區三田小山</p>	<p>● 越田海商店 設立 大正十年九月 出資人員四名 資本金 100,000 代田三郎(70,000) 代田五郎(30,000) 支店 西區江戶堀南通一ノ四 町 東京市芝區三田小山</p>	<p>● 越田海商店 設立 大正十年九月 出資人員四名 資本金 100,000 代田三郎(70,000) 代田五郎(30,000) 支店 西區江戶堀南通一ノ四 町 東京市芝區三田小山</p>	<p>● 越田海商店 設立 大正十年九月 出資人員四名 資本金 100,000 代田三郎(70,000) 代田五郎(30,000) 支店 西區江戶堀南通一ノ四 町 東京市芝區三田小山</p>
-------------------------------------------------------------------------------------------------------------------------	-------------------------------------------------------------------------------------------------------------	------------------------------------------------------------------------------------------------------------------------------	----------------------------------------------------------------------------------------------------------------	-----------------------------------------------------------------------------------------------------------------	-----------------------------------------------------------------------------------------------------------------	-----------------------------------------------------------------------------------------------------------------	-----------------------------------------------------------------------------------------------------------------	-----------------------------------------------------------------------------------------------------------------	-----------------------------------------------------------------------------------------------------------------

<p>● 日本製紙會社 設立 大正九年一月 總株數一萬株 決算期十一月 資本金 500,000 御前田 幸次郎 御前田 幸吉 御前田 幸三 御前田 幸四 御前田 幸五 御前田 幸六 御前田 幸七 御前田 幸八 御前田 幸九 御前田 幸十</p>	<p>● 惠美壽會社 設立 大正八年八月 總株數一萬八千株 決算期五月 資本金 200,000 御前田 幸次郎 御前田 幸吉 御前田 幸三 御前田 幸四 御前田 幸五 御前田 幸六 御前田 幸七 御前田 幸八 御前田 幸九 御前田 幸十</p>	<p>● 繪安合資會社 設立 大正六年五月 出資人員七名 資本金 100,000 御前田 幸次郎 御前田 幸吉 御前田 幸三 御前田 幸四 御前田 幸五 御前田 幸六 御前田 幸七 御前田 幸八 御前田 幸九 御前田 幸十</p>	<p>● 永昌合名會社 設立 大正十年四月 總株數二萬株 決算期五月 資本金 1,000,000 御前田 幸次郎 御前田 幸吉 御前田 幸三 御前田 幸四 御前田 幸五 御前田 幸六 御前田 幸七 御前田 幸八 御前田 幸九 御前田 幸十</p>	<p>● 英進化學會社 設立 大正九年九月 總株數三千株 決算期五月 資本金 500,000 御前田 幸次郎 御前田 幸吉 御前田 幸三 御前田 幸四 御前田 幸五 御前田 幸六 御前田 幸七 御前田 幸八 御前田 幸九 御前田 幸十</p>	<p>● 越後電力會社 設立 大正十年四月 總株數二萬株 決算期五月 資本金 1,000,000 御前田 幸次郎 御前田 幸吉 御前田 幸三 御前田 幸四 御前田 幸五 御前田 幸六 御前田 幸七 御前田 幸八 御前田 幸九 御前田 幸十</p>	<p>● 板紙洋紙賣場 設立 大正八年九月 總株數三千株 決算期五月 資本金 500,000 御前田 幸次郎 御前田 幸吉 御前田 幸三 御前田 幸四 御前田 幸五 御前田 幸六 御前田 幸七 御前田 幸八 御前田 幸九 御前田 幸十</p>	<p>● 越後橋南海會社 設立 大正九年十一月 總株數一萬株 決算期三月 資本金 1,000,000 御前田 幸次郎 御前田 幸吉 御前田 幸三 御前田 幸四 御前田 幸五 御前田 幸六 御前田 幸七 御前田 幸八 御前田 幸九 御前田 幸十</p>	<p>● 越後橋南海會社 設立 大正九年十一月 總株數一萬株 決算期三月 資本金 1,000,000 御前田 幸次郎 御前田 幸吉 御前田 幸三 御前田 幸四 御前田 幸五 御前田 幸六 御前田 幸七 御前田 幸八 御前田 幸九 御前田 幸十</p>	<p>● 越後橋南海會社 設立 大正九年十一月 總株數一萬株 決算期三月 資本金 1,000,000 御前田 幸次郎 御前田 幸吉 御前田 幸三 御前田 幸四 御前田 幸五 御前田 幸六 御前田 幸七 御前田 幸八 御前田 幸九 御前田 幸十</p>
----------------------------------------------------------------------------------------------------------------------------------------	----------------------------------------------------------------------------------------------------------------------------------------	---------------------------------------------------------------------------------------------------------------------------------	-----------------------------------------------------------------------------------------------------------------------------------------	---------------------------------------------------------------------------------------------------------------------------------------	-----------------------------------------------------------------------------------------------------------------------------------------	---------------------------------------------------------------------------------------------------------------------------------------	-------------------------------------------------------------------------------------------------------------------------------------------	-------------------------------------------------------------------------------------------------------------------------------------------	-------------------------------------------------------------------------------------------------------------------------------------------















<p>●旭水産株式会社 設立 大正十一年六月 資本 一〇〇,〇〇〇 株数 四〇〇株 決算期 六月 事務所 北區堂島濱通一ノ一 代表 山崎正三</p>	<p>●秋山合資會社 設立 大正十年八月 資本 一〇〇,〇〇〇 株数 九名 事務所 南區東橋町三 代表 秋山五郎</p>	<p>●雨風醬油會社 設立 大正八年二月 資本 一〇〇,〇〇〇 株数 二〇〇株 事務所 堺市少林寺町東二ノ四 代表 雨風三郎</p>	<p>●雨宮商店 設立 大正七年五月 資本 一〇〇,〇〇〇 株数 一〇〇株 事務所 西區土佐堀船町二七 代表 雨宮三郎</p>	<p>●蘆別炭礦會社 設立 大正七年五月 資本 一〇〇,〇〇〇 株数 一〇〇株 事務所 西區南通一ノ九 代表 蘆別三郎</p>	<p>●山崎町合資會社 設立 大正十年八月 資本 一〇〇,〇〇〇 株数 九名 事務所 南區東橋町三 代表 山崎正三</p>	<p>●蘆田合名會社 設立 大正十年三月 資本 一〇〇,〇〇〇 株数 六名 事務所 住吉區阿倍野町一三 代表 蘆田三郎</p>	<p>●蘆田合名會社 設立 大正十年三月 資本 一〇〇,〇〇〇 株数 六名 事務所 住吉區阿倍野町一三 代表 蘆田三郎</p>	<p>●蘆田合名會社 設立 大正十年三月 資本 一〇〇,〇〇〇 株数 六名 事務所 住吉區阿倍野町一三 代表 蘆田三郎</p>	<p>●蘆田合名會社 設立 大正十年三月 資本 一〇〇,〇〇〇 株数 六名 事務所 住吉區阿倍野町一三 代表 蘆田三郎</p>
----------------------------------------------------------------------------------------------------	----------------------------------------------------------------------------------	----------------------------------------------------------------------------------------	-------------------------------------------------------------------------------------	-------------------------------------------------------------------------------------	-----------------------------------------------------------------------------------	-------------------------------------------------------------------------------------	-------------------------------------------------------------------------------------	-------------------------------------------------------------------------------------	-------------------------------------------------------------------------------------

<p>●齋藤合名會社 設立 大正六年十二月 資本 一〇〇,〇〇〇 株数 二〇〇株 事務所 此花區四貫島町七 代表 齋藤三郎</p>	<p>●藤漆店 設立 大正六年十二月 資本 一〇〇,〇〇〇 株数 二〇〇株 事務所 東區本町一ノ九 代表 藤三郎</p>	<p>●齋藤合名會社 設立 大正六年十二月 資本 一〇〇,〇〇〇 株数 二〇〇株 事務所 此花區四貫島町七 代表 齋藤三郎</p>	<p>●藤漆店 設立 大正六年十二月 資本 一〇〇,〇〇〇 株数 二〇〇株 事務所 東區本町一ノ九 代表 藤三郎</p>	<p>●藤漆店 設立 大正六年十二月 資本 一〇〇,〇〇〇 株数 二〇〇株 事務所 東區本町一ノ九 代表 藤三郎</p>	<p>●藤漆店 設立 大正六年十二月 資本 一〇〇,〇〇〇 株数 二〇〇株 事務所 東區本町一ノ九 代表 藤三郎</p>	<p>●藤漆店 設立 大正六年十二月 資本 一〇〇,〇〇〇 株数 二〇〇株 事務所 東區本町一ノ九 代表 藤三郎</p>	<p>●藤漆店 設立 大正六年十二月 資本 一〇〇,〇〇〇 株数 二〇〇株 事務所 東區本町一ノ九 代表 藤三郎</p>	<p>●藤漆店 設立 大正六年十二月 資本 一〇〇,〇〇〇 株数 二〇〇株 事務所 東區本町一ノ九 代表 藤三郎</p>	<p>●藤漆店 設立 大正六年十二月 資本 一〇〇,〇〇〇 株数 二〇〇株 事務所 東區本町一ノ九 代表 藤三郎</p>
---------------------------------------------------------------------------------------	----------------------------------------------------------------------------------	---------------------------------------------------------------------------------------	----------------------------------------------------------------------------------	----------------------------------------------------------------------------------	----------------------------------------------------------------------------------	----------------------------------------------------------------------------------	----------------------------------------------------------------------------------	----------------------------------------------------------------------------------	----------------------------------------------------------------------------------



















<p>●三谷アミ作所 西區江ノ子島東之町 資本(拂込済) 50,000</p> <p>●三露商店 東區北久太郎町二ノ 二 各種織物棉花糸類有 價證券不動産買賣 設立 大正十年五月 總株 數三萬株 決算期四月 十月</p> <p>●三浦製帽會社 西區川區海老江町一 二〇九 資本 1,000,000</p> <p>●三國仁商店 東區道修町二ノ二五 設立 昭和元年十二月 總 株數一萬株 決算期十一 月</p> <p>●三國三商店 東區道修町二ノ二五 設立 昭和元年十二月 總 株數一萬株 決算期十一 月</p> <p>●三國七商店 東區道修町二ノ二五 設立 昭和元年十二月 總 株數一萬株 決算期十一 月</p> <p>●三國八商店 東區道修町二ノ二五 設立 昭和元年十二月 總 株數一萬株 決算期十一 月</p> <p>●三國九商店 東區道修町二ノ二五 設立 昭和元年十二月 總 株數一萬株 決算期十一 月</p>	<p>●三國十商店 東區道修町二ノ二五 設立 昭和元年十二月 總 株數一萬株 決算期十一 月</p> <p>●三國十一商店 東區道修町二ノ二五 設立 昭和元年十二月 總 株數一萬株 決算期十一 月</p> <p>●三國十二商店 東區道修町二ノ二五 設立 昭和元年十二月 總 株數一萬株 決算期十一 月</p> <p>●三國十三商店 東區道修町二ノ二五 設立 昭和元年十二月 總 株數一萬株 決算期十一 月</p> <p>●三國十四商店 東區道修町二ノ二五 設立 昭和元年十二月 總 株數一萬株 決算期十一 月</p> <p>●三國十五商店 東區道修町二ノ二五 設立 昭和元年十二月 總 株數一萬株 決算期十一 月</p>	<p>●三國十六商店 東區道修町二ノ二五 設立 昭和元年十二月 總 株數一萬株 決算期十一 月</p> <p>●三國十七商店 東區道修町二ノ二五 設立 昭和元年十二月 總 株數一萬株 決算期十一 月</p> <p>●三國十八商店 東區道修町二ノ二五 設立 昭和元年十二月 總 株數一萬株 決算期十一 月</p> <p>●三國十九商店 東區道修町二ノ二五 設立 昭和元年十二月 總 株數一萬株 決算期十一 月</p> <p>●三國二十商店 東區道修町二ノ二五 設立 昭和元年十二月 總 株數一萬株 決算期十一 月</p>	<p>●三國二十一商店 東區道修町二ノ二五 設立 昭和元年十二月 總 株數一萬株 決算期十一 月</p> <p>●三國二十二商店 東區道修町二ノ二五 設立 昭和元年十二月 總 株數一萬株 決算期十一 月</p> <p>●三國二十三商店 東區道修町二ノ二五 設立 昭和元年十二月 總 株數一萬株 決算期十一 月</p> <p>●三國二十四商店 東區道修町二ノ二五 設立 昭和元年十二月 總 株數一萬株 決算期十一 月</p> <p>●三國二十五商店 東區道修町二ノ二五 設立 昭和元年十二月 總 株數一萬株 決算期十一 月</p>	<p>●三國二十六商店 東區道修町二ノ二五 設立 昭和元年十二月 總 株數一萬株 決算期十一 月</p> <p>●三國二十七商店 東區道修町二ノ二五 設立 昭和元年十二月 總 株數一萬株 決算期十一 月</p> <p>●三國二十八商店 東區道修町二ノ二五 設立 昭和元年十二月 總 株數一萬株 決算期十一 月</p> <p>●三國二十九商店 東區道修町二ノ二五 設立 昭和元年十二月 總 株數一萬株 決算期十一 月</p> <p>●三國三十商店 東區道修町二ノ二五 設立 昭和元年十二月 總 株數一萬株 決算期十一 月</p>	<p>●三國三十一商店 東區道修町二ノ二五 設立 昭和元年十二月 總 株數一萬株 決算期十一 月</p> <p>●三國三十二商店 東區道修町二ノ二五 設立 昭和元年十二月 總 株數一萬株 決算期十一 月</p> <p>●三國三十三商店 東區道修町二ノ二五 設立 昭和元年十二月 總 株數一萬株 決算期十一 月</p> <p>●三國三十四商店 東區道修町二ノ二五 設立 昭和元年十二月 總 株數一萬株 決算期十一 月</p> <p>●三國三十五商店 東區道修町二ノ二五 設立 昭和元年十二月 總 株數一萬株 決算期十一 月</p>
---------------------------------------------------------------------------------------------------------------------------------------------------------------------------------------------------------------------------------------------------------------------------------------------------------------------------------------------------------------------------------------------------------------------------------------------------------------------------------------------------------------------------------------------------------	------------------------------------------------------------------------------------------------------------------------------------------------------------------------------------------------------------------------------------------------------------------------------------------------------------------------------------------------------------------------------------------------------------------------	-----------------------------------------------------------------------------------------------------------------------------------------------------------------------------------------------------------------------------------------------------------------------------------------------------------------------------------------------------	----------------------------------------------------------------------------------------------------------------------------------------------------------------------------------------------------------------------------------------------------------------------------------------------------------------------------------------------------------	---------------------------------------------------------------------------------------------------------------------------------------------------------------------------------------------------------------------------------------------------------------------------------------------------------------------------------------------------------	----------------------------------------------------------------------------------------------------------------------------------------------------------------------------------------------------------------------------------------------------------------------------------------------------------------------------------------------------------

<p>●見立炭礦會社 港區南安治川通一ノ 設立 大正十一年五月 總 株數二千株</p> <p>●見水谷商店 南區谷津三良(三毛)三〇〇 設立 大正十一年五月 總 株數二千株</p> <p>●水間織物會社 泉南郡木島村水間 設立 大正十二年九月 總 株數二千株 決算期十二 月</p> <p>●水間鐵道會社 泉南郡木島村近水 設立 大正十三年五月 總 株數八千株 決算期三月 九月</p> <p>●南織物株式會社 南區南福崎町一ノ一 設立 大正十一年九月 總 株數五千株 決算期六月</p> <p>●南洲會社 北區宮島濱通一ノ五 設立 大正十一年十二月 總 株數七千五百株 決算 期五月、十一月</p> <p>●南福崎株式會社 港區南福崎町一ノ一 設立 大正六年七月 總株 數二萬株 決算期十一月</p> <p>●南宮崎商店 東區宮崎町一ノ一〇 設立 大正八年九月 出資 人員七名 決算期二月</p>	<p>●南宮崎商店 東區宮崎町一ノ一〇 設立 大正八年九月 出資 人員七名 決算期二月</p> <p>●南宮崎商店 東區宮崎町一ノ一〇 設立 大正八年九月 出資 人員七名 決算期二月</p> <p>●南宮崎商店 東區宮崎町一ノ一〇 設立 大正八年九月 出資 人員七名 決算期二月</p> <p>●南宮崎商店 東區宮崎町一ノ一〇 設立 大正八年九月 出資 人員七名 決算期二月</p> <p>●南宮崎商店 東區宮崎町一ノ一〇 設立 大正八年九月 出資 人員七名 決算期二月</p>	<p>●南宮崎商店 東區宮崎町一ノ一〇 設立 大正八年九月 出資 人員七名 決算期二月</p> <p>●南宮崎商店 東區宮崎町一ノ一〇 設立 大正八年九月 出資 人員七名 決算期二月</p> <p>●南宮崎商店 東區宮崎町一ノ一〇 設立 大正八年九月 出資 人員七名 決算期二月</p> <p>●南宮崎商店 東區宮崎町一ノ一〇 設立 大正八年九月 出資 人員七名 決算期二月</p> <p>●南宮崎商店 東區宮崎町一ノ一〇 設立 大正八年九月 出資 人員七名 決算期二月</p>	<p>●南宮崎商店 東區宮崎町一ノ一〇 設立 大正八年九月 出資 人員七名 決算期二月</p> <p>●南宮崎商店 東區宮崎町一ノ一〇 設立 大正八年九月 出資 人員七名 決算期二月</p> <p>●南宮崎商店 東區宮崎町一ノ一〇 設立 大正八年九月 出資 人員七名 決算期二月</p> <p>●南宮崎商店 東區宮崎町一ノ一〇 設立 大正八年九月 出資 人員七名 決算期二月</p>	<p>●南宮崎商店 東區宮崎町一ノ一〇 設立 大正八年九月 出資 人員七名 決算期二月</p> <p>●南宮崎商店 東區宮崎町一ノ一〇 設立 大正八年九月 出資 人員七名 決算期二月</p> <p>●南宮崎商店 東區宮崎町一ノ一〇 設立 大正八年九月 出資 人員七名 決算期二月</p> <p>●南宮崎商店 東區宮崎町一ノ一〇 設立 大正八年九月 出資 人員七名 決算期二月</p>	<p>●南宮崎商店 東區宮崎町一ノ一〇 設立 大正八年九月 出資 人員七名 決算期二月</p> <p>●南宮崎商店 東區宮崎町一ノ一〇 設立 大正八年九月 出資 人員七名 決算期二月</p> <p>●南宮崎商店 東區宮崎町一ノ一〇 設立 大正八年九月 出資 人員七名 決算期二月</p> <p>●南宮崎商店 東區宮崎町一ノ一〇 設立 大正八年九月 出資 人員七名 決算期二月</p>
-----------------------------------------------------------------------------------------------------------------------------------------------------------------------------------------------------------------------------------------------------------------------------------------------------------------------------------------------------------------------------------------------------------------------------------------------------------------------------------------------------------------------------	-------------------------------------------------------------------------------------------------------------------------------------------------------------------------------------------------------------------------------------------------------------------------------------------------------------	-------------------------------------------------------------------------------------------------------------------------------------------------------------------------------------------------------------------------------------------------------------------------------------------------------------	-------------------------------------------------------------------------------------------------------------------------------------------------------------------------------------------------------------------------------------------------	-------------------------------------------------------------------------------------------------------------------------------------------------------------------------------------------------------------------------------------------------	-------------------------------------------------------------------------------------------------------------------------------------------------------------------------------------------------------------------------------------------------



































**奎**

和洋襖紙  
材料商

東京市日本橋區小傳馬町一丁目六番地

川島紙店

電話 浪花 五一八四番  
振替口座東京 二五八〇番

**奎**

內外洋紙  
商

東京市日本橋區小傳馬町一丁目九番地

川島洋紙店

電話 浪花 五五五五  
振替口座東京 二六〇六一番  
番番番番



營業品目

イ 亞鉛。生子鉛。錫。半田。  
亞鉛引板。帶鐵。其他銅鐵地金。  
カーバイト。瓦斯ランプ類。  
各種塗料。工業用品。



古橋勇商店

東京市淺草區高原町二二番地

電話淺草(84)六四二七番

電略(〇一)又ハ(フ)

家具裝飾建具造作請負  
販賣設計圖案製作一式



長岡和三郎商店

營業所

工場

置工場

東京市芝區日蔭町一丁目一番地

電話銀座 五五五〇番

東京市外下戸塚二九二番地

電話牛込 五七七七番

東京市芝區新錢座町二

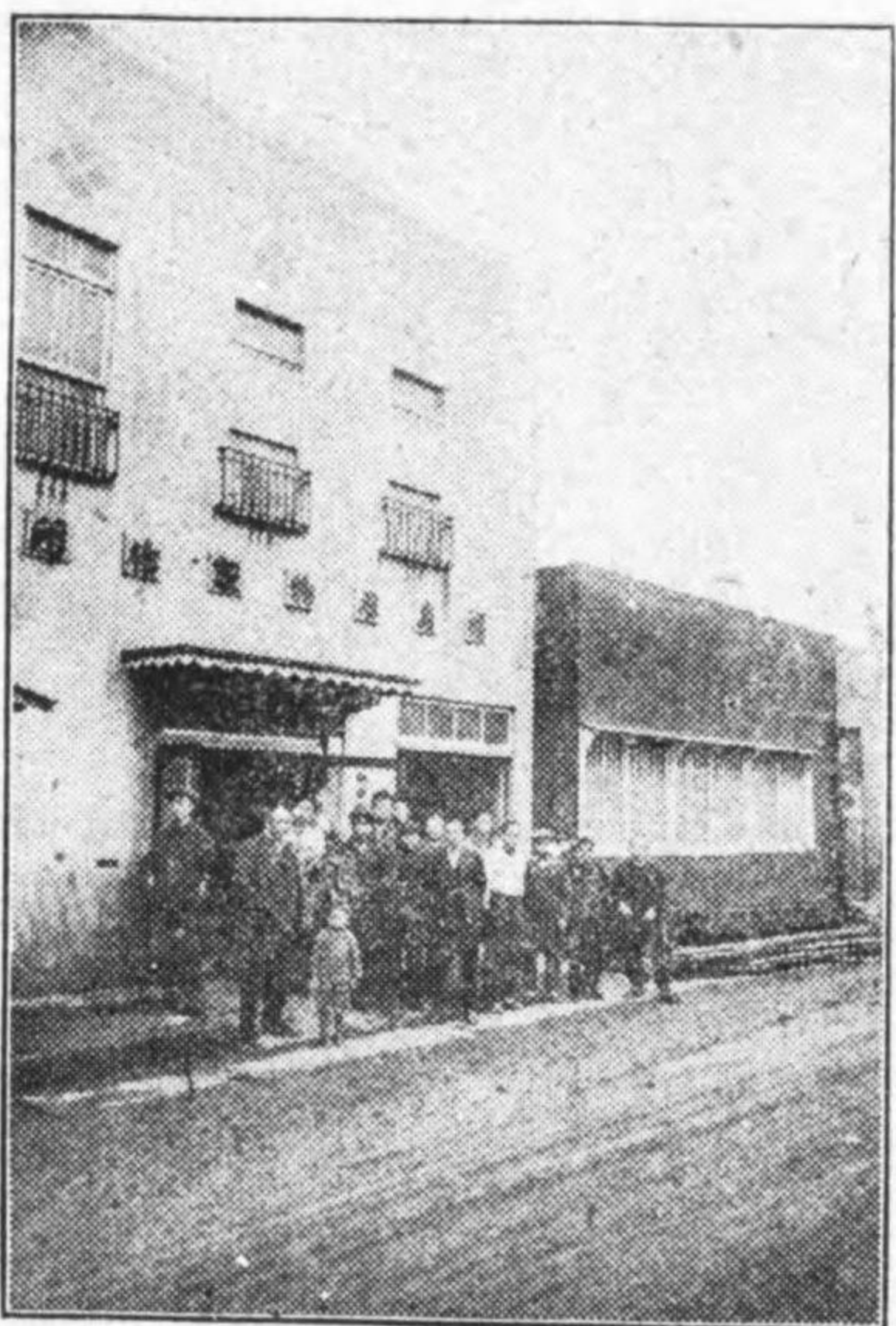
東京市芝區日蔭町二丁目一番地



# 及物製造専門業

各機械ニテ御使用スル一切ノ双物

專賣局納双物ノ類、王子製紙株式会社、富士製紙株式会社、  
其他各製紙會社用双物一切



東京市深川區平久町二丁目五番地

## 福島鐵工所

主 福島 幸太郎

電話本所一〇二四番

公債社債ハ一枚から株式商物一枚から

東京株式取引所一般短期取引員

來以立創所引取 舖老の續繼

**万屋 鈴木三商店**

東京日本橋區坂本町(第一銀行前)

電話 茅場町 三五二一  
至 自 三五二一

情 式

營業案内・株式日報・放浪之友・送子



營業課目

鐵骨、橋梁、鐵塔、設計、製作

本社 大阪市港區福町二丁目三十六番地

電話 櫻川 四四四 五五三

大阪工場 大阪市港區福町二丁目三十六番地

松尾鐵骨橋梁株式會社



同分工場

電話 櫻川 二、四、二、三

東京支店

東京市京橋區月島東仲通六丁目五番地

電話 京橋 (56) 四四四 四九三 七七四 二二九

東京工場

東京市京橋區月島東仲通六丁目五番地

京都府

(銀行之部)

<p>●鹿野銀行 設立 明治三十四年四月 總株數一萬四百株 決算 昭和三年六月末日 (第十八期) 資本金(拂込済) 五〇〇,〇〇〇 法定準備金 五〇,〇〇〇 別途積立金 五〇,〇〇〇 行員退職慰勞基金 四七〇 特別當座預金 四六〇 通知預金 一〇六,八八〇 定期預金 七,六八〇 未達期定 一八 他店借 七,七三〇 支拂承諾 六,五〇〇 有價證券勸定 五,三〇〇 割引手形勸定 五,〇〇〇 手形貸付 三,九〇〇 當座貸付 三,八〇〇 貸付有價證券 八,五七〇 他店貸 五,〇〇〇 支拂承諾見返 六,五〇〇 現金預金 七,一八二 前金預金 三,三六八 前期繰越金及積立 一,〇〇〇 當座純益金 一,一三三 當座純益(分) 一,一三三 法定準備金 三,〇〇〇 別途積立金 三,〇〇〇 行員退職慰勞積立金 一,〇〇〇 賞與金 一,五〇〇 配當(年七分) 一,二〇〇 後期繰越金 六,四〇八 附志 覺兵衛高倉平兵衛</p>	<p>●西田銀行 設立 明治廿九年十二月 總株數一萬株(新八千株) 決算 昭和三年六月末日 (第三十四期) 資本金 五〇〇,〇〇〇 内拂込額 五〇〇,〇〇〇 法定準備金 五〇,〇〇〇 退職慰勞積立金 五,〇〇〇 記念給與基金 三〇〇 當座預金 一五,〇〇〇 特別當座預金 一五,〇〇〇 定期預金 一〇六,八八〇 他店借 三,〇〇〇 有價證券 三,〇〇〇 手形貸付 七,七三〇 當座貸付 六,五〇〇 他店貸 五,三〇〇 支拂承諾 五,〇〇〇 現金預金 三,九〇〇 前金預金 三,八〇〇 前期繰越金 八,五七〇 當座純益金 五,〇〇〇 當座純益(分) 五,〇〇〇 法定準備金 三,〇〇〇 退職慰勞積立金 三,〇〇〇 賞與金 三,〇〇〇 配當(年五分) 三,〇〇〇 後期繰越金 三,〇〇〇</p>	<p>●西田銀行 設立 大正十一年五月 總株數二萬株 決算 昭和三年六月末日 (第十二期) 資本金 一,〇〇〇,〇〇〇 内拂込額 一,〇〇〇,〇〇〇 法定準備金 一〇〇,〇〇〇 別途積立金 一〇〇,〇〇〇 本店改業費積立金 一〇〇,〇〇〇 當座預金 三〇,〇〇〇 特別當座預金 三〇,〇〇〇 定期預金 二,〇〇〇 他店借 二,〇〇〇 有價證券 二,〇〇〇 手形貸付 二,〇〇〇 當座貸付 二,〇〇〇 他店貸 二,〇〇〇 支拂承諾 二,〇〇〇 現金預金 二,〇〇〇 前金預金 二,〇〇〇 前期繰越金 二,〇〇〇 當座純益金 二,〇〇〇 當座純益(分) 二,〇〇〇 法定準備金 二,〇〇〇 退職慰勞積立金 二,〇〇〇 賞與金 二,〇〇〇 配當(年六分五厘) 二,〇〇〇 後期繰越金 二,〇〇〇</p>	<p>●乙訓銀行 設立 大正十五年八月 總株數二萬二千株 決算 昭和三年六月末日 (第四期) 資本金 一,〇〇〇,〇〇〇 内拂込額 一,〇〇〇,〇〇〇 法定準備金 一〇〇,〇〇〇 別途積立金 一〇〇,〇〇〇 本店改業費積立金 一〇〇,〇〇〇 當座預金 三〇,〇〇〇 特別當座預金 三〇,〇〇〇 定期預金 二,〇〇〇 他店借 二,〇〇〇 有價證券 二,〇〇〇 手形貸付 二,〇〇〇 當座貸付 二,〇〇〇 他店貸 二,〇〇〇 支拂承諾 二,〇〇〇 現金預金 二,〇〇〇 前金預金 二,〇〇〇 前期繰越金 二,〇〇〇 當座純益金 二,〇〇〇 當座純益(分) 二,〇〇〇 法定準備金 二,〇〇〇 退職慰勞積立金 二,〇〇〇 賞與金 二,〇〇〇 配當(年八分) 二,〇〇〇 後期繰越金 二,〇〇〇</p>
-------------------------------------------------------------------------------------------------------------------------------------------------------------------------------------------------------------------------------------------------------------------------------------------------------------------------------------------------------------------------------------------------------------------------------------------------------------------------------------------------------------------------------------------------------------	---------------------------------------------------------------------------------------------------------------------------------------------------------------------------------------------------------------------------------------------------------------------------------------------------------------------------------------------------------------------------------------------------------------------------------------------------------------------------	------------------------------------------------------------------------------------------------------------------------------------------------------------------------------------------------------------------------------------------------------------------------------------------------------------------------------------------------------------------------------------------------------------------------------------------------------------------------------	-----------------------------------------------------------------------------------------------------------------------------------------------------------------------------------------------------------------------------------------------------------------------------------------------------------------------------------------------------------------------------------------------------------------------------------------------------------------------------

京都府銀行 (い、に、ほ、ち、を、お、か)



















<p><b>●日本映畫會社</b> 設立 大正十三年二月 資本金(拂込済) 一五〇,〇〇〇 株數二千五百株 東京區上野町通丸太町下ル駒の町五六一 高村 正次 エス、エフ、リンドストロム 野村 三郎 服部 佐一郎</p>	<p><b>●日新電機會社</b> 設立 大正六年四月 資本金(拂込済) 一〇〇,〇〇〇 株數二千株 下京區西ノ京車阪町一〇 西村 安治 代 赤井 千代太郎</p>	<p><b>●西陣織物會社</b> 設立 大正八年四月 資本金(拂込済) 一〇〇,〇〇〇 株數二千株 下京區室町通四條上ル菊水錦町八三 藤野 長次郎 西田 宗治郎 山田 宗治郎</p>	<p><b>●西村商事會社</b> 設立 大正七年十二月 資本金(拂込済) 一〇〇,〇〇〇 株數二千株 下京區三條通烏丸西ノ御倉町七九 西村 安治 代 西村 總太郎</p>	<p><b>●西村合資會社</b> 設立 大正十二年十月 資本金(拂込済) 一〇〇,〇〇〇 株數二千株 下京區今熊野會社町七六 西村 安治 代 西村 總太郎</p>	<p><b>●西村商事會社</b> 設立 大正七年十二月 資本金(拂込済) 一〇〇,〇〇〇 株數二千株 下京區三條通烏丸西ノ御倉町七九 西村 安治 代 西村 總太郎</p>	<p><b>●西村合資會社</b> 設立 大正十二年十月 資本金(拂込済) 一〇〇,〇〇〇 株數二千株 下京區今熊野會社町七六 西村 安治 代 西村 總太郎</p>	<p><b>●西村商事會社</b> 設立 大正七年十二月 資本金(拂込済) 一〇〇,〇〇〇 株數二千株 下京區三條通烏丸西ノ御倉町七九 西村 安治 代 西村 總太郎</p>
---------------------------------------------------------------------------------------------------------------------------------------	------------------------------------------------------------------------------------------------------------	--------------------------------------------------------------------------------------------------------------------------	----------------------------------------------------------------------------------------------------------------	------------------------------------------------------------------------------------------------------------	----------------------------------------------------------------------------------------------------------------	------------------------------------------------------------------------------------------------------------	----------------------------------------------------------------------------------------------------------------

<p><b>●利商店</b> 設立 大正十三年四月 資本金(拂込済) 一〇〇,〇〇〇 株數二千株 中野口大野村六六一 縮小各種物原料賣 代 利 助 吉藏 瀧野 徳有 徳有 支店 上京區烏丸通御池南</p>	<p><b>●細田合名會社</b> 設立 大正十三年四月 資本金(拂込済) 一〇〇,〇〇〇 株數二千株 上京區西小路通御池 代 細田 眞治郎 細田 眞治郎 細田 眞治郎</p>	<p><b>●北丹製材會社</b> 設立 大正十一年五月 資本金(拂込済) 一〇〇,〇〇〇 株數四千株 船井 都下 和知村 北丹 眞治郎 代 北丹 眞治郎</p>	<p><b>●西村合名會社</b> 設立 大正十三年三月 資本金(拂込済) 一〇〇,〇〇〇 株數二千株 下京區西小路通立賣 代 西村 眞治郎 西村 眞治郎</p>	<p><b>●外村合名會社</b> 設立 大正十三年三月 資本金(拂込済) 一〇〇,〇〇〇 株數二千株 下京區烏丸四條下ル水銀屋町六三〇 代 外村 眞治郎 外村 眞治郎</p>	<p><b>●東和會社</b> 設立 大正十三年三月 資本金(拂込済) 一〇〇,〇〇〇 株數二千株 上京區今熊野會社町七六 代 東和 眞治郎 東和 眞治郎</p>	<p><b>●東華織物會社</b> 設立 大正十三年三月 資本金(拂込済) 一〇〇,〇〇〇 株數二千株 上京區紫野門前町七 代 東華 眞治郎 東華 眞治郎</p>	<p><b>●東華織物會社</b> 設立 大正十三年三月 資本金(拂込済) 一〇〇,〇〇〇 株數二千株 上京區紫野門前町七 代 東華 眞治郎 東華 眞治郎</p>
----------------------------------------------------------------------------------------------------------------------------------------	----------------------------------------------------------------------------------------------------------------------	-----------------------------------------------------------------------------------------------------------	-----------------------------------------------------------------------------------------------------------	------------------------------------------------------------------------------------------------------------------	-----------------------------------------------------------------------------------------------------------	-----------------------------------------------------------------------------------------------------------	-----------------------------------------------------------------------------------------------------------



















<p>●田中一行 設立 大正十四年三月 資本金 500,000 出資人員三名</p> <p>●津田合資會社 設立 大正十四年三月 資本金 500,000 出資人員三名</p> <p>●津田電線會社 設立 大正十四年三月 資本金 500,000 出資人員三名</p>	<p>●塚本染工會社 設立 大正十五年一月 資本金 500,000 出資人員三名</p> <p>●辻紡績株式會社 設立 大正十五年五月 資本金 500,000 出資人員三名</p> <p>●奈良電氣會社 設立 大正十四年五月 資本金 500,000 出資人員三名</p>	<p>●內外出版會社 設立 大正九年三月 資本金 500,000 出資人員三名</p> <p>●中野毛織會社 設立 大正八年五月 資本金 500,000 出資人員三名</p> <p>●中野新次郎會社 設立 大正八年五月 資本金 500,000 出資人員三名</p>	<p>●中野新次郎會社 設立 大正八年五月 資本金 500,000 出資人員三名</p> <p>●中野新次郎會社 設立 大正八年五月 資本金 500,000 出資人員三名</p> <p>●中野新次郎會社 設立 大正八年五月 資本金 500,000 出資人員三名</p>
--------------------------------------------------------------------------------------------------------------------------------------------------------------------------	-----------------------------------------------------------------------------------------------------------------------------------------------------------------------------	--------------------------------------------------------------------------------------------------------------------------------------------------------------------------	----------------------------------------------------------------------------------------------------------------------------------------------------------------------------

<p>●長池相互會社 設立 大正十五年一月 資本金 500,000 出資人員三名</p> <p>●洛東再整備會社 設立 大正十五年五月 資本金 500,000 出資人員三名</p> <p>●長池相互會社 設立 大正十五年一月 資本金 500,000 出資人員三名</p>	<p>●洛陽新報社 設立 大正十四年五月 資本金 500,000 出資人員三名</p> <p>●洛陽新報社 設立 大正十四年五月 資本金 500,000 出資人員三名</p> <p>●洛陽新報社 設立 大正十四年五月 資本金 500,000 出資人員三名</p>	<p>●宇治製茶會社 設立 大正九年九月 資本金 500,000 出資人員三名</p> <p>●宇治製茶會社 設立 大正九年九月 資本金 500,000 出資人員三名</p> <p>●宇治製茶會社 設立 大正九年九月 資本金 500,000 出資人員三名</p>	<p>●宇治製茶會社 設立 大正九年九月 資本金 500,000 出資人員三名</p> <p>●宇治製茶會社 設立 大正九年九月 資本金 500,000 出資人員三名</p> <p>●宇治製茶會社 設立 大正九年九月 資本金 500,000 出資人員三名</p>
-----------------------------------------------------------------------------------------------------------------------------------------------------------------------------	-------------------------------------------------------------------------------------------------------------------------------------------------------------------------	-------------------------------------------------------------------------------------------------------------------------------------------------------------------------	-------------------------------------------------------------------------------------------------------------------------------------------------------------------------