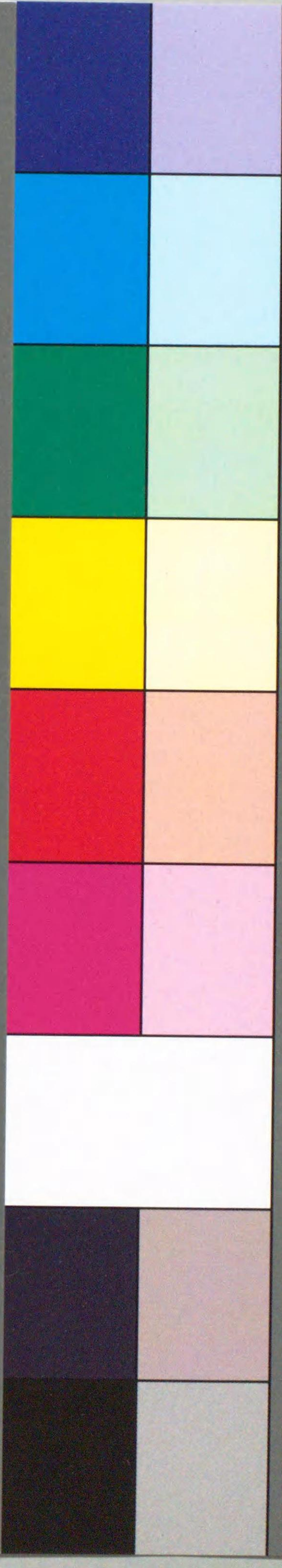


Inches 1 2 3 4 5 6 7 8  
cm 1 2 3 4 5 6 7 8 9 10 11 12 13 14 15 16 17 18 19

# Kodak Color Control Patches

© Kodak, 2007 TM: Kodak

Blue Cyan Green Yellow Red Magenta White 3/Color Black



# Kodak Gray Scale



© Kodak, 2007 TM: Kodak

A 1 2 3 4 5 6 M 8 9 10 11 12 13 14 15 B 17 18 19



611.82  
N955n4

十年十月

# 農家經濟調查

(昭和八年度)

農林省經濟更生部





昭和十年十月

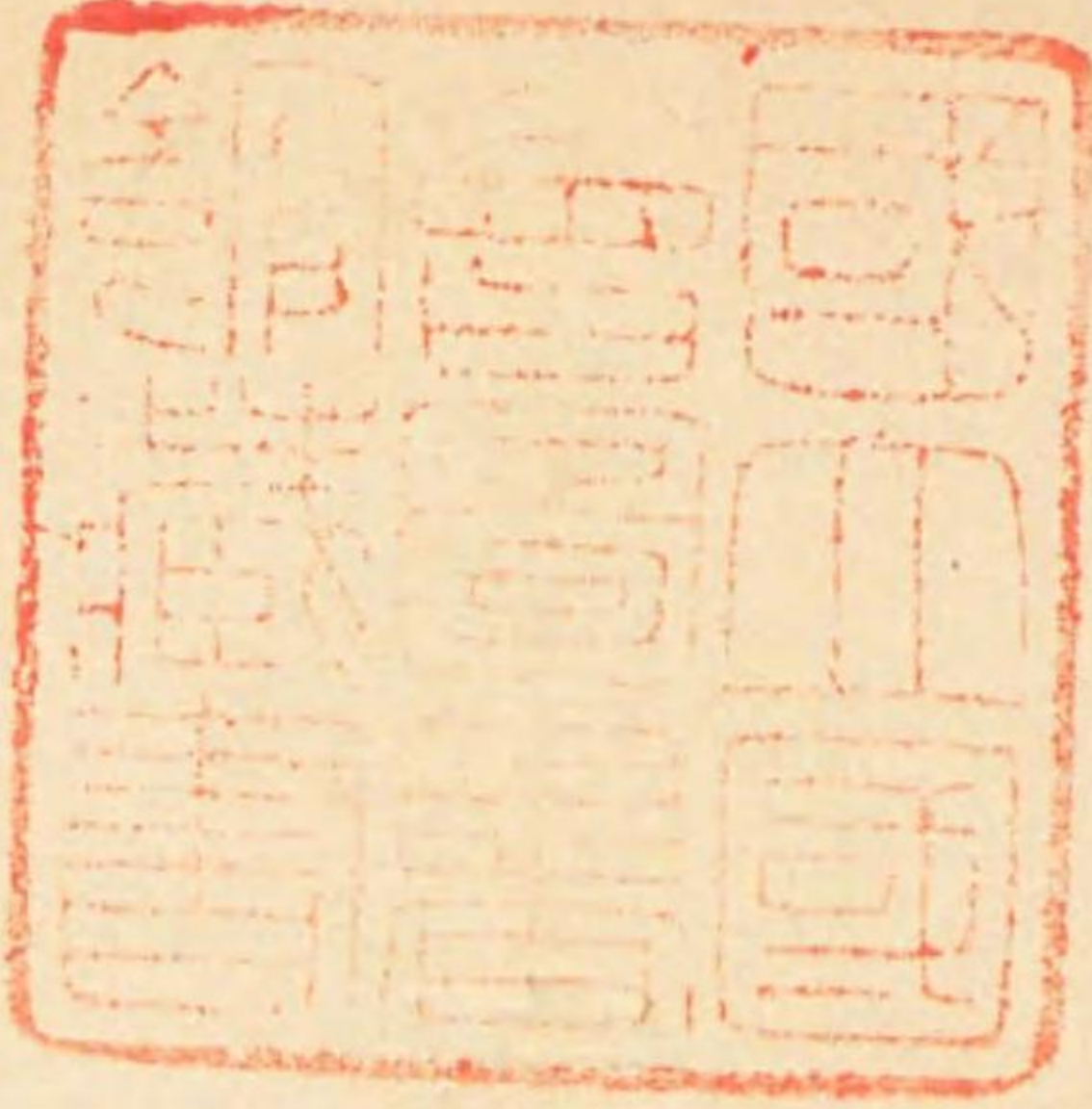
農林省經濟更生部

八年度成績の概要なり。  
の實情を記帳せしめ、毎年其の成績を發表し來れるが本調査は其の昭和  
本省に於ては大正十年以來道府縣農會に委囑し、農家をして其の收支

緒言

~~611.82~~  
~~N95524~~

611.82  
N955402



117601



昭和八年度農家經濟調査目次

第一章 調査の範圍及方法

第一 調査の地域及戸數……………一頁  
第二 調査の客體……………二  
第三 調査の機關……………五  
第四 調査の期間……………五  
第五 調査方法……………五

第二章 調査の成績

第一 調査農家戸數……………九  
第二 世帯員數……………一〇  
一 實員數……………一〇  
二 在宅日數換算世帯員數……………一二



三	農業従業者の能力換算員數	一一
第三	農家の土地利用状況	一三
一	農業用土地	一三
二	兼業用地及家事用土地	一六
第四	農業用財産	一八
第五	兼業用財産	二七
第六	家事用財産	二八
第七	現金及之に準ずるもの	三〇
第八	負債	三一
第九	純財産	三三
第十	農業總収入 <small>附</small> 農産物販賣額	三三
第十一	農業經營費	四一
第十二	農業所得	四七
第十三	兼業總収入	四八
第十四	兼業費	五〇

第十五	兼業所得	五一
第十六	家事収入	五二
第十七	農家の總所得	五三
第十八	家計費	五四
第十九	農家の總所得と家計費との比較	六〇
第二十	農家の總収入及總經費	六二
第二十一	諸負擔	六四
第二十二	労働時間及農業労働従業日數	七一
一	世帯員労働時間及農業労働従業日數	七一
二	世帯員以外の農業労働時間	七三
第二十三	農家の臨時収入及臨時費	七六
(附)	第一種、第二種農家平均	
一	世帯員數	七九
二	農家の土地利用状況	八三
三	農業用財産	九一



四 兼業用財産……………	一〇三
五 家事用財産……………	一〇六
六 現金及之に準ずるもの……………	一〇九
七 負債……………	一一〇
八 純財産……………	一一四
九 農業總收入……………	一一四
十 農産物販賣額……………	一一九
十一 農業經營費……………	一二三
十二 農業所得……………	一二九
十三 兼業總收入……………	一二九
十四 兼業費……………	一三二
十五 兼業所得……………	一三四
十六 家事收入……………	一三五
十七 農家の總所得……………	一三六
十八 家計費……………	一三八

十九 農家の總所得と家計費との比較……………	一四六
二十 農家の總收入及總經營費……………	一四九
二十一 諸負擔……………	一五二
二十二 勞働時間及農業勞働從業日數……………	一六四
二十三 農家の臨時收入及臨時費……………	一七〇







第二調査の客體

調査農家は當該市町村の農家平均一戸當耕作面積の十五割未満の耕作地（田畑）を耕作する者の中より之を選定せり。然れども選定後の變化其他の事由に因り右標準を多少超ゆる農家十數戸を含む。

調査農家中當該市町村の農家平均一戸當耕作面積の七割以上を耕作する者は之を第一種農家とし、他を第二種農家とせり。又耕作地の八割以上を所有する者は之を自作農とし、其の八割以上を借入る者は之を小作農とし、其の他を自小作農とせり。

調査農家を耕作面積の廣狹に依り分類すれば左の如し。

種別	道府縣	
	未	五反
北海道	一	一
青森	一	一
岩手	一	一
宮城	一	一
秋田	一	一
計	五	三

種別	道府縣	
	未	五反
山形	一	一
福島	一	一
茨城	一	一
栃木	一	一
群馬	一	一
埼玉	一	一
千葉	一	一
東京	一	一
神奈川	一	一
新潟	一	一
富山	一	一
石川	一	一
福井	一	一
山梨	一	一
長野	一	一
岐阜	一	一
静岡	一	一
愛知	一	一
三	一	一
計	五	三



熊本	長崎	佐賀	福岡	高知	愛媛	香川	徳島	山口	廣島	岡山	鳥取	島根	和歌山	奈良	兵庫	大阪	京都	滋賀
二	二	一	二	二	二	二	二	二	二	二	二	二	二	二	二	二	二	二
九	八	三	三	二	五	二	三	二	三	四	二	四	二	四	四	一	三	四
一〇	四	一	三	二	三	二	一	三	一	一	三	二	三	二	一	三	五	二
四	九	一	一	一	一	三	二	一	一	一	一	一	一	一	一	一	一	一
二	二	一	一	一	一	一	一	一	一	一	一	一	一	一	一	一	一	一
七	一	一	一	一	一	一	一	一	一	一	一	一	一	一	一	一	一	一
五	一	一	一	一	一	一	一	一	一	一	一	一	一	一	一	一	一	一
四	一	一	一	一	一	一	一	一	一	一	一	一	一	一	一	一	一	一
一	一	一	一	一	一	一	一	一	一	一	一	一	一	一	一	一	一	一
三	一	一	一	一	一	一	一	一	一	一	一	一	一	一	一	一	一	一
二	九	四	五	五	七	五	六	六	五	六	五	六	五	六	五	四	九	六

大分	宮崎	鹿兒島	沖繩	計
二	二	二	二	二
三	二	三	三	九
二	三	三	三	一〇
一	二	二	二	四
一	一	一	一	二
一	一	一	一	七
一	一	一	一	五
一	一	一	一	四
一	一	一	一	一
一	一	一	一	三
五	七	五	五	二

備考 平均に採用せざる者は之を除く(第二章、第一調査農家戸数参照)

### 第三 調査の機關

本省は全國道府縣農會をして調査農家の選擇、記帳の指導及其の結果の取纏を爲す専任職員を設置せしめ、之等道府縣農會の調査報告に基き全國的に集計せり。

### 第四 調査の期間

昭和八年三月一日より昭和九年二月末日に至る滿一ケ年とす。

### 第五 調査方法

本省に於て一定様式の帳簿を定め各調査農家をして之に記帳せしめ、道府縣農會をして記帳の指導



及其の結果を本省に於て定めたる一定様式の帳簿及カードに取纏めしめ、本省に於て之等の記帳の正否を検査し、然る後左の如く分類集計し、最後に各其の戸數を以て平均數を算出せり。

(一) 第一種農家平均

自作農、自小作農、小作農

(二) 第二種農家平均

自作農、自小作農、小作農

(三) 總農家平均(第一種、第二種農家を含む)

自作農、自小作農、小作農

右平均算出に當りては北海道及沖繩縣の調査農家は他府縣の者に比し耕作面積其の他の事情異なるものあるを以て凡て之を別途に取扱ひ、北海道及沖繩縣を除ける全府縣の農家の平均(以下全府縣平均と略稱)と、北海道及沖繩縣を含む全國の農家の平均(以下全國平均と略稱)とを算出せり。

尙平均に付ては「第二章調査成績、第一調査農家の種類及戸數」の項參照のこと。

次に昭和六年度より調査方法改正せられたる爲、本年度調査と昭和五年度以前の調査と調査上異なる處あり、其の點を擧ぐれば左の如し。

(一) 昭和五年度以前の調査は農家の財産を調査するに當り「家具家財」及家事用動物並植物をも

調査したるも之等は評價困難にして調査の正確を期し難きのみならず、農家は其の記帳を好まざるを以て昭和六年度より之を調査せざることにせり。

(二) 大正十三年乃至昭和五年度調査は農業經營の收支取纏に當り堆肥、厩肥、綠肥、種苗等の如き自家生産物にして再び農業生産に使用せらるゝ所謂自給現物(又は中間生産物と稱す)も收入及支出に計上せるも昭和六年度調査より之を收支共に計上せざることとせり。

大正十年乃至大正十二年度調査に在りても本年度と同じく中間生産物は之を計上せざりしも、大正十三年度より之を計上することとせるものにして、今回再び之を計上せざることとしたるは之等中間生産物は一見甚明瞭なるが如くなれども、事實は之に反し複雑不明瞭なるものにして、若し之を計上するときは同一物が形態を變へ數回反覆計上せらるゝこととなるを以て、記帳極めて複雑となり爲に記帳の不備、報告の遅延を來し調査上不便少なからざるのみならず、之等の評價甚困難にして正確を期し難く、而も之を計上するもせざるも農業所得の計算には何等關係なきものなるを以て、調査戸數の増加を機とし之を計上せざることとせるものとす。(但し之等中間生産物は別に調査する豫定なり)。

(三) 昭和五年度迄は自作農、自小作農及小作農の三者平均は調査農家總戸數を以て算出したるも各調査戸數を異にするを以て、本年度は之を算出せず、各平均を更に平均して三者平均とせり。

(四) 昭和五年度迄は農業勞働日數は之を調査農家所在地方に於て普通と認めらるゝ一日の勞働時



間を以て日數に換算せるも、地方に依り右一日の勞働時間の定め方を異にし(夜業の取扱方等に於て)正確を期し難きを以て昭和六年度より之を廢し、新に農業勞働從業日數(第二十二參照)を調査することとせり。

(五) 右の如く調査方法及調査農家を異にするを以て、調査成績の累年比較は之を掲げざることとせり。(昭和六年以前より調査を繼續する農家の成績は之を調査繼續年數別に分類し別に調査する豫定なり。)

## 第二章 調査成績

### 第一 調査農家戸數

昭和八年度に於て調査を開始せし農家は三四二戸なりしも、記帳中止或は記帳不備等の事由に因り調査不能に陥りたるもの、記帳可良なるも兼業所得相當多額にして而も其の兼業が永續的に營まるゝものと認められ、調査農家としては不適當なるの事由に因り特殊農家として取扱ひ平均外に置けるものありて平均に採用せるは左の二九四戸なり。

(一) 全國平均に採用せる農家

第一種 自作農	七二戸	自小作農	六九戸	小作農	六二戸	計	二〇三戸
第二種 同	三一戸	同	三〇戸	同	三〇戸	計	九一戸
計(總農家)同	一〇三戸	同	九九戸	同	九二戸	計	二九四戸

(二) 全府縣平均に採用せる農家(右より北海道及沖繩縣を除く)

第一種 自作農	七〇戸	自小作農	六八戸	小作農	五九戸	計	一九七戸
第二種 同	二九戸	同	二八戸	同	三〇戸	計	八七戸



計(總農家)同 九九戸 同 九六戸 同 八九戸 計 二八四戸

調査成績は特に附記せざる限り右全國平均及全府縣平均に採用せる農家の總戸數を以て算出せる算術平均(總農家平均と略稱)にして、小數は二位に止め三位は四捨五入(米、麥及繭の數量は三位に止め四位は之を四捨五入)せるものとす。但し三者平均は右調査農家總戸數を以て平均したるものに非ず、自作農、自小作農及小作農の各平均を更に平均せるものとす。

尙第一種及第二種農家の平均は別に一括して之を掲げたり。其の平均算出法は總農家の平均算出法に準ず。

### 第二世帯員數

世帯員とは調査者及其の家族並同居人にして年度内に調査者と同一經濟關係にありたる者(雇人を除く)を謂ふ。従て不在の家族と雖調査者と同一經濟に在りたる者は之を含み、經濟の獨立する者は家族と雖之を含まず。

#### 一 實 員 數

實員數とは世帯員の實數を謂ふ。

「農業従業者數」とは主として農業に従事したる者を凡て一人として數へたる實員數を謂ふ。而し

て「兒童數」とは數へ年十四歳以下の者の實數を謂ふ。

世帯員數の調査農家平均一戸當實員數を示せば左の如し。

種 類	自 地 域 別		全 府 縣 平 均		全 國 平 均	
	自 作 農	自 小 作 農	自 作 農	自 小 作 農	自 作 農	自 小 作 農
農 業 従 業 者 數	男	三・三〇	三・二〇	三・二〇	三・二六	三・一六
	女	三・三六	三・二一	三・二九	三・一〇	三・一五
兒 童 數	男	六・五六	六・三一	六・四九	六・五〇	六・四四
	女	三・八九	三・六一	三・八〇	三・七三	三・七一
計						
	男	三・三〇	三・二〇	三・二〇	三・二六	三・二二
	女	三・三六	三・二一	三・二九	三・一〇	三・一五
	計	六・五六	六・三一	六・四九	六・五〇	六・四四

右世帯員數を年齢別に示せば左の如し。但し年齢は數へ年とす。

年 齡 別	全 府 縣 平 均		全 國 平 均	
	自 作 農	自 小 作 農	自 作 農	自 小 作 農
一 七	男	〇・六五	男	〇・六三
	女	〇・六六	女	〇・六二
一 四	男	〇・五七	男	〇・五七
	女	〇・四九	女	〇・四八
三 者 平 均	男	〇・六二	男	〇・六二
	女	〇・五八	女	〇・五八
三 者 平 均	男	〇・六〇	男	〇・六〇
	女	〇・五九	女	〇・五九



一五	〇・五八	〇・六二	〇・六〇	〇・六〇	〇・五三	〇・五五	〇・五八	〇・五七	〇・五八	〇・六二	〇・六一	〇・六一	〇・五二	〇・五五	〇・五七
二六	〇・六五	〇・六三	〇・六七	〇・五八	〇・五四	〇・六三	〇・六二	〇・六五	〇・六六	〇・六二	〇・六六	〇・六二	〇・五三	〇・六二	〇・六三
四一	〇・五四	〇・四九	〇・四七	〇・五一	〇・五八	〇・五一	〇・五一	〇・五三	〇・四九	〇・四八	〇・四七	〇・五〇	〇・五七	〇・六二	〇・六三
六一	〇・一七	〇・二〇	〇・二〇	〇・二二	〇・二五	〇・二〇	〇・二二	〇・一八	〇・二二	〇・四八	〇・四七	〇・五〇	〇・五七	〇・五〇	〇・五一
七一	〇・〇七	〇・〇七	〇・〇六	〇・〇二	〇・〇八	〇・〇八	〇・〇八	〇・〇七	〇・〇六	〇・〇六	〇・〇一	〇・〇二	〇・〇二	〇・〇二	〇・〇三
計	三・三〇	三・三六	三・二〇	三・二一	三・二九	三・三二	三・三二	三・三六	三・三四	三・二六	三・一〇	三・三五	三・三九	三・三二	三・三二

### 二 在宅日数換算世帯員数

在宅日数換算世帯員数とは一年間引續き在宅せる者を一人とし、一年間中に於て在宅せざる日ある者は在宅日数を一ケ年間の日数に對する割合を以て之を表はし、之を合計したものとす。

地域別	全府縣平均			全國平均		
	自作農	自小作農	小作農	自作農	自小作農	小作農
男	三・三二	三・〇九	三・〇八	三・二七	三・〇三	三・一一
女	三・一七	三・〇三	三・一一	三・二六	三・〇一	三・二二
計	六・三九	六・一二	六・一九	六・三三	六・〇四	六・三三

### 三 農業従業者の能力換算員数

農業従業者の能力換算員数中「能力換算員数」は、農業従業者實員数の各人に各其の農業労働能率を乗じて得たる員数とす。「在宅日数加味能力換算員数」は在宅日数換算農業従業者数の各人に各其の農業労働能率を乗じて得たる員数にして、其の年度内に實在したる農業従業者の農業労働能力の總和を示すものとす。而して各人の農業労働能率は普通成年男子の農業労働能率を一とし之に比較して定めたり。農業従業者の能率換算員数の調査農家平均一戸當を示せば左の如し。

種類	全府縣平均			全國平均		
	自作農	自小作農	小作農	自作農	自小作農	小作農
能力換算員数	三・〇三	三・三七	二・九六	三・〇〇	三・三五	二・九六
在宅日数加味能力換算員数	二・九九	二・八二	二・九〇	二・九五	二・八一	二・九〇

### 第三 農家の土地利用状況

#### 一 農業用土地

農業用土地とは農業經營に使用せらるゝ年度始現在の一切の土地を謂ふ。同一土地にして農業と農業以外とに併用せらるゝ場合は其の使用程度に依り按分し其の所屬を定めたり。



農業用土地の調査農家平均一戸當面積及各種類間の割合を示せば左の如し。

(イ) 全府縣平均

種 類	耕 作 地					種 類	耕 作 地				
	田	畑	計	借所 計 入有	借所 計 入有		田	畑	計	借所 計 入有	借所 計 入有
自作農	八三・三〇	八八・三三	一七二・六三	四一・〇九	一三二・五四	自作農	四七・五五	五〇・四三	九八・〇〇	二四・四七	七三・五三
自小作農	三九・二六	四八・二三	八七・四九	二一・二九	六六・二〇	自小作農	二六・五〇	三三・四〇	六〇・九〇	一四・六〇	四六・三〇
小作農	三・一五	九〇・〇二	九三・一七	三・〇三	九〇・一四	小作農	二・五五	六五・五八	六八・一三	二・二六	六五・八七
三者平均	四二・一〇	四七・二九	八九・三九	二二・〇四	六七・三五	三者平均	四二・一〇	四七・二九	八九・三九	二二・〇四	六七・三五
割	四七・五五%	五〇・四三%	九八・〇〇%	二四・四七%	七三・五三%	割	四七・五五%	五〇・四三%	九八・〇〇%	二四・四七%	七三・五三%
自作農	二六・五〇%	三三・四〇%	六〇・九〇%	一四・六〇%	四六・三〇%	自作農	二六・五〇%	三三・四〇%	六〇・九〇%	一四・六〇%	四六・三〇%
自小作農	二・五五%	六五・五八%	六八・一三%	二・二六%	六五・八七%	自小作農	二・五五%	六五・五八%	六八・一三%	二・二六%	六五・八七%
小作農	二・五五%	六五・五八%	六八・一三%	二・二六%	六五・八七%	小作農	二・五五%	六五・五八%	六八・一三%	二・二六%	六五・八七%
三者平均	二七・三八%	三二・〇三%	五九・四一%	二二・〇四%	六七・三五%	三者平均	二七・三八%	三二・〇三%	五九・四一%	二二・〇四%	六七・三五%
合	二七・三八%	三二・〇三%	五九・四一%	二二・〇四%	六七・三五%	合	二七・三八%	三二・〇三%	五九・四一%	二二・〇四%	六七・三五%

(ロ) 全國平均

種 類	外 土 地					種 類	外 土 地				
	原野 其他	計	借所 計 入有	借所 計 入有	借所 計 入有		原野 其他	計	借所 計 入有	借所 計 入有	借所 計 入有
自作農	五・二一	四三・一〇	四三・一〇	一六八・〇九	一七三・二九	自作農	三・〇五	二四・六二	二四・六二	九五・六四	一〇〇・〇〇
自小作農	二・二一	二二・〇七	二二・〇七	八四・〇三	一〇六・一〇	自小作農	一・五七	一四・七八	一四・七八	五五・八八	一〇〇・〇〇
小作農	〇・〇〇	一・〇二	一・〇二	一七・二四	一八・二六	小作農	〇・二四	一・八五	一・八五	一二・七二	一〇〇・〇〇
三者平均	二・二二	二二・五五	二二・五五	八九・二九	一〇六・一〇	三者平均	二・二二	一六・四九	一六・四九	五八・一九	一〇〇・〇〇
割	三・〇五%	二四・六二%	二四・六二%	八九・二九%	一〇六・一〇%	割	三・〇五%	一六・四九%	一六・四九%	五八・一九%	一〇〇・〇〇%
自作農	一・五七%	一四・七八%	一四・七八%	五五・八八%	一〇〇・〇〇%	自作農	一・五七%	一四・七八%	一四・七八%	五五・八八%	一〇〇・〇〇%
自小作農	〇・二四%	一・八五%	一・八五%	一二・七二%	一〇〇・〇〇%	自小作農	〇・二四%	一・八五%	一・八五%	一二・七二%	一〇〇・〇〇%
小作農	〇・二四%	一・八五%	一・八五%	一二・七二%	一〇〇・〇〇%	小作農	〇・二四%	一・八五%	一・八五%	一二・七二%	一〇〇・〇〇%
三者平均	二・二二%	二二・五五%	二二・五五%	八九・二九%	一〇六・一〇%	三者平均	二・二二%	一六・四九%	一六・四九%	五八・一九%	一〇〇・〇〇%
合	二・二二%	二二・五五%	二二・五五%	八九・二九%	一〇六・一〇%	合	二・二二%	一六・四九%	一六・四九%	五八・一九%	一〇〇・〇〇%















合計	その他	地 土				(借入の部)
		計	他の其	畑	田	
増年度 減末始	増年度 減末始	増年度 減末始	増年度 減末始	増年度 減末始	増年度 減末始	
三三八・二六 三九四・五二 五六・二六	△一・七八 三・七〇 一・九三	三三四・五六 三九二・七四 五八・一八	三・六四 三・六四	九四・六〇 九五・八六 一・二六	二二六・三三 二九三・三四 五六・九二	
二八五・六二 二八四・五三 △一三・一〇	△〇・七三 一・六七 〇・九四	△二八五・九五 二八四・五八 一二・三七	五・八五 五・八五	四九七・九一 四九・四七 一・五六	△二・三〇 二二八・九二 一三・九三	
五〇〇・七〇 五〇七・〇五 六四・八〇	〇・〇一 三・五九 三・六〇	五〇〇・三四 五〇六・八二 六四・七九	△〇・四六 一〇六・三三 一〇六・三三	七六三・六九 七八・三六 二四・六七	四・一三 四・一三 四〇・五八	
二七三・三二 二七六・九三 三五九九	△〇・八八 二・九九 二・二一	二七三・〇三 二七六・七一 三六・八七	△〇・一五 五四・〇九 五三・九四	四五二・〇七 四六一・二三 九・一六	二・二二 二・二二 二七・八六	
一〇〇・〇〇 一〇〇・〇〇 一〇〇・〇〇	一・〇九 〇・四五 〇・〇三	九八・九一 九九・五五 九九・九七	〇・九二 一・〇八 一・八三	二七・九七 二四・三〇 一七・五四	六九・八六 七四・三三 八〇・六八	
一〇〇・〇〇 一〇〇・〇〇 一〇〇・〇〇	〇・〇六 〇・〇三 〇・〇七	九九・九四 九九・九三 九九・九三	一・八三 二・一〇 二・一三	一七・四四 一五・五四 一・六五	八二・五五 八二・二九 八一・三三	
一〇〇・〇〇 一〇〇・〇〇 一〇〇・〇〇	〇・一〇 〇・〇八 〇・〇八	九九・八九 九九・九二 九九・九二	一・九八 一・九五 一・九五	一六・五四 一六・六五 一六・六五	八一・三七 八一・三三 八一・三三	

合計	現物	植物	動物	農具	建物	良設備	土地改
増年度 減末始	増年度 減末始	増年度 減末始	増年度 減末始	増年度 減末始	増年度 減末始	増年度 減末始	増年度 減末始
△七・四〇 三・八一 一・五五	△三・四五 三・三三 九・八七	△二・五五 二・五五 三・〇四	九・三〇 一〇・三〇 二・八八	△一九・七一 一九・九九 〇・〇一	六八・四二 六八・四二 〇・〇一	〇・五〇 四・五二 四・〇二	四・〇二 四・五二 四・〇二
四・一六 四・四七 三九・八七	二七四・二二 二七四・二二 〇・一〇	一五三・四〇 一五三・六二 三・二二	六九・一九 七八・〇二 八・八三	△一七八・一七 一七四・四〇 〇・七七	△五〇八・四二 五〇五・一五 三・二七	〇・九九 二・六九 二・七〇	一・七〇 二・六九 二・六九
一・三三 一・三三 六三・三一	二〇三・四一 二〇八・六四 五・二三	一・一七 一・一七 一・三〇	六四・八八 六九・一一 四・二三	△一三五・四〇 一三五・〇一 〇・三九	△三七六・一九 三七四・二六 一・九三	〇・二八 〇・二八 〇・二八	一・九一 二・五〇 二・五〇
四・二九 四・三三 二九・三三	△二七四・二五 二七二・七四 一・五一	一七五・四三 一七五・九二 〇・四九	七五・二二 八三・四四 八・三三	△一七〇・二二 一六九・八〇 〇・四二	△五二二・九四 五二一・二一 一・七三	〇・五九 二・五〇 二・五〇	一・九一 二・五〇 二・五〇
一〇〇・〇〇 一〇〇・〇〇 一〇〇・〇〇	四・六七 四・五四 一〇・〇〇	三・四五 三・四三 三・四三	一・三三 一・四〇 一・三三	二・六六 二・六七 二・六六	九・三四 九・三六 九・三六	〇・〇六 〇・〇六 〇・〇六	〇・〇六 〇・〇六 〇・〇六
一〇〇・〇〇 一〇〇・〇〇 一〇〇・〇〇	六・五八 六・五二 一五・〇四	三・六八 三・七三 八・八六	一・六六 一・八六 四・九〇	四・二八 四・二二 九・七三	一二・二二 一二・〇一 二六・九九	〇・〇四 〇・〇六 〇・〇二	〇・〇四 〇・〇六 〇・〇二
一〇〇・〇〇 一〇〇・〇〇 一〇〇・〇〇	一五・三七 一五・〇四 六・三〇	八・八六 八・五五 四・〇七	四・九〇 四・九八 一・七五	一〇・三三 九・七三 三・九二	二八・四二 二六・九九 一三・一七	〇・〇二 〇・〇二 〇・〇六	〇・〇二 〇・〇二 〇・〇五



(借入の部)	建物		農具		動物		植物		現物		合計		
	増	減	増	減	増	減	増	減	増	減	増	減	
	年度始	年度末	年度始	年度末	年度始	年度末	年度始	年度末	年度始	年度末	年度始	年度末	
	六六八・八七	△ 〇・九九	四九八・六四	△ 三・八一	三六八・一三	△ 二・三七	五一一・八八	△ 二・三九	九・二五		一一〇・八	二六・六七	一一三・〇六
	一九二・五七	△ 〇・四七	一七六・六〇	△ 一・七五	一三三・七〇	△ 一・三三	一六七・二九	△ 一・六七	二・六六		四・三三	一〇・〇八	三・九七
	九一・六二	一〇・五三	六九・七二	八〇・三三	七〇・六六	七五・八九	八七・一九	九八・六	一・七三		一・七二	五・三六	二・〇五
	一〇五・三五	一三・七三	一〇・六〇	一〇・六〇	五・二三	九・八六	九・八六	九・八六	一・九五		一・九五	五・三六	二・〇五
	二五七・二六	△ 二・六八	一五二・九〇	一五二・九〇	一二二・七六	一七二・三二	一七七・三二	一七七・三二	三・五五		三・五五	四・二一	四・二一
	二五四・五八	△ 二・六八	一五六・三三	一五六・三三	一二二・五八	一七二・三二	一七七・三二	一七七・三二	三・五二		三・五二	四・二一	四・二一
	三三九・八二	三三〇・六六	二七二・七七	二七二・七七	二〇四・三四	二七二・三二	二七二・三二	二七二・三二	四・六九		四・六九	一五・五二	一五・五二
	七・二四三・五六	△ 九・一六	四〇八・五五	〇・七五	一・三六・六〇	七・一八	△ 〇・四一	△ 〇・四一	四・五七		四・五七	六・四六	六・四六
	七・二三〇・一四	七・二三〇・一四	四・一七・五三	四・一七・五三	一・三八〇・一三	一・三八〇・一三	一・三八〇・一三	一・三八〇・一三	四・五七		四・五七	六・四六	六・四六
	△ 一・三・四三	△ 一・三・四三	四〇・九八	四〇・九八	六三・五三	六三・五三	三〇・三六	三〇・三六	一〇・〇〇		一〇・〇〇	六・四六	六・四六

種類	(所有の部)				自作農	自小作農	小作農	三者平均	割			
	土地		地						自作農	自小作農	小作農	三者平均
	田	畑	計	其他								
自作農	三、八一〇・三九	一、三三二・八八	五、六八八・五六	二、九一〇・四六	一、九四六・六六	五二・六〇%	四五・八〇%	一三・〇一%	四六・一八%			
自小作農	一、八七一・四八	七〇〇・二七	二、九一〇・四六	四一六・六五	一、九六二・九三	五二・四三%	四六・〇二%	一四・四五%	四六・二三%			
小作農	一、九八・一〇	九〇・八二	四一六・六五	四一六・六五	一、九六二・九三	五二・四三%	四六・〇二%	一四・四五%	四六・二三%			
三者平均	一、九四六・六六	七〇四・六六	三、〇〇五・三三	三、〇〇五・三三	一、九六二・九三	五二・四三%	四六・〇二%	一四・四五%	四六・二三%			
自作農	一、八・二六	一八・三四	七八・五三	七八・五三	一、八・二六	一八・三四	七八・五三	七八・五三	一、八・二六			
自小作農	一、七二・四	一六・九八	七・三三	七・三三	一、七二・四	一六・九八	七・三三	七・三三	一、七二・四			
小作農	一、二七・四	七・二七	一、二七・四	一、二七・四	一、二七・四	七・二七	一、二七・四	一、二七・四	一、二七・四			
三者平均	一、六・七三	一六・七〇	七八・五三	七八・五三	一、六・七三	一六・七〇	七八・五三	七八・五三	一、六・七三			
自作農	三、八一〇・三九	一、三三二・八八	五、六八八・五六	二、九一〇・四六	一、九四六・六六	五二・六〇%	四五・八〇%	一三・〇一%	四六・一八%			
自小作農	一、八七一・四八	七〇〇・二七	二、九一〇・四六	四一六・六五	一、九六二・九三	五二・四三%	四六・〇二%	一四・四五%	四六・二三%			
小作農	一、九八・一〇	九〇・八二	四一六・六五	四一六・六五	一、九六二・九三	五二・四三%	四六・〇二%	一四・四五%	四六・二三%			
三者平均	一、九四六・六六	七〇四・六六	三、〇〇五・三三	三、〇〇五・三三	一、九六二・九三	五二・四三%	四六・〇二%	一四・四五%	四六・二三%			
自作農	一、八・二六	一八・三四	七八・五三	七八・五三	一、八・二六	一八・三四	七八・五三	七八・五三	一、八・二六			
自小作農	一、七二・四	一六・九八	七・三三	七・三三	一、七二・四	一六・九八	七・三三	七・三三	一、七二・四			
小作農	一、二七・四	七・二七	一、二七・四	一、二七・四	一、二七・四	七・二七	一、二七・四	一、二七・四	一、二七・四			
三者平均	一、六・七三	一六・七〇	七八・五三	七八・五三	一、六・七三	一六・七〇	七八・五三	七八・五三	一、六・七三			



合計	其他	地						
		計	其他		田			
			畑	田				
増年度減	年度末	年度始	増年度減	年度末	年度始	増年度減	年度末	年度始
五四〇八	△一八四	三三二・五七	三・五〇	九〇・九二	二二七・二五	△一三・五〇	二、二七五・四	二、二七五・四
△一五・四一	△〇・七二	二、七八〇・六八	五〇・二八	四九一・二四	二、二四〇・三	△一三・五一	二、二四〇・三	二、二四〇・三
六〇・六四	〇・〇一	四、九〇七・七四	△〇・四五	七九六・六八	四、〇五七・六九	三六・四九	四、〇五七・六九	四、〇二一・二〇
三三・一〇	△〇・八五	二、六七一・一八	△〇・一五	四五一・四二	二、一八七・八六	二五・九〇	二、一八七・八六	二、一六一・九六
一〇〇・〇〇	〇・四五	一〇〇・〇〇	〇・九二	二四・三〇	七四・三三	六九・八七	七四・三三	六九・八七
一〇〇・〇〇	〇・〇六	一〇〇・〇〇	一・八一	一七・七三	八〇・四五	八一・四七	八〇・四五	八一・四七
一〇〇・〇〇	〇・〇八	一〇〇・〇〇	二・二二	一六・〇四	八一・六七	八一・九四	八一・六七	八一・九四
一〇〇・〇〇	〇・〇八	一〇〇・〇〇	二・〇三	一七・〇〇	八〇・九〇	八〇・九三	八〇・九〇	八〇・九三

### 第五 兼業用財産

兼業用財産とは兼業の爲に使用せらるゝ土地、土地改良設備、建物、器具機械、動物、植物及現物を謂ひ、之等の價額其他は凡て第四農業用財産に準ず。  
 兼業用財産の調査農家平均一戸當價額を示せば左の如し。但し所有に在りては土地、建物以外は之を「其他」に一括し、借入に在りては土地以外を「其他」に一括せり。

種類	地域別	(所有の部)						
		全府		平均				
		自作農	自小作農	小作農	三者平均			
建物	土地	全		國		平均		
		府		國		平均		
		自作農	自小作農	小作農	三者平均	小作農	三者平均	
増年度減	年度末	年度始	増年度減	年度末	年度始	増年度減	年度末	年度始
九・八七	△〇・四一	三三四・一	三・八二	五五・五四	二〇一・六三	△〇・四一	三三七	五〇二・二一
一七八二	△〇・二九	一三三・三三	〇・〇四	七三・七三	二二七・一八	△〇・二九	三二七	七二・九九
七五八	〇・〇四	六五・五三	〇・〇四	一五・六一	二二七・一八	〇・〇四	三二七	一五・〇〇
三九〇九	〇・〇五	七七・七六	〇・〇五	二〇一・六三	二二七・一八	〇・〇五	三二七	一五・〇〇
八八・四四	〇・四一	三四・六八	〇・四一	五〇二・二一	二二七・一八	〇・四一	三二七	一五・〇〇
一七六一	△〇・二九	一二・六三	〇・二九	七二・九九	二二七・一八	△〇・二九	三二七	一五・〇〇
七四三	〇・〇四	六三・三三	〇・〇四	二二・三八	二二七・一八	〇・〇四	三二七	一五・〇〇
三七・八三	〇・〇六	七五・〇	〇・〇六	一九六・四〇	二二七・一八	〇・〇六	三二七	一五・〇〇











計	家用		計	家用	
	増	減		増	減
年度始	三五八・〇八	三三・四〇	年度始	七二・二三	六五九・五八
年度末	三三・四〇	二六・六八	年度末	七二・二三	六五九・五八
増減	△二六・六八	△三三・四〇	増減	△六二・六五	△六二・六五

種別	自作農		自小作農		小作農		三者平均	
	増	減	増	減	増	減	増	減
年度始	三五八・〇八	三三・四〇	三六・六一	三七〇・〇六	二七・九六	二五・六三	三三・二二	三二・三六
年度末	三三・四〇	二六・六八	七・四五	七・四五	△一九・三三	△一九・三三	△一二・八六	△一二・八六
増減	△二六・六八	△三三・四〇	△二九・〇六	△二九・〇六	△一八・〇三	△一八・〇三	△二〇・三六	△二〇・三六

種別	自作農		自小作農		小作農		三者平均	
	増	減	増	減	増	減	増	減
年度始	三五八・〇八	三三・四〇	三六・六一	三七〇・〇六	二七・九六	二五・六三	三三・二二	三二・三六
年度末	三三・四〇	二六・六八	七・四五	七・四五	△一九・三三	△一九・三三	△一二・八六	△一二・八六
増減	△二六・六八	△三三・四〇	△二九・〇六	△二九・〇六	△一八・〇三	△一八・〇三	△二〇・三六	△二〇・三六

(ロ) 全國平均

計	家用		計	家用	
	増	減		増	減
年度始	三五八・〇八	三三・四〇	年度始	七二・二三	六五九・五八
年度末	三三・四〇	二六・六八	年度末	七二・二三	六五九・五八
増減	△二六・六八	△三三・四〇	増減	△六二・六五	△六二・六五

種別	自作農		自小作農		小作農		三者平均	
	増	減	増	減	増	減	増	減
年度始	三五八・〇八	三三・四〇	三六・六一	三七〇・〇六	二七・九六	二五・六三	三三・二二	三二・三六
年度末	三三・四〇	二六・六八	七・四五	七・四五	△一九・三三	△一九・三三	△一二・八六	△一二・八六
増減	△二六・六八	△三三・四〇	△二九・〇六	△二九・〇六	△一八・〇三	△一八・〇三	△二〇・三六	△二〇・三六

種別	自作農		自小作農		小作農		三者平均	
	増	減	増	減	増	減	増	減
年度始	三五八・〇八	三三・四〇	三六・六一	三七〇・〇六	二七・九六	二五・六三	三三・二二	三二・三六
年度末	三三・四〇	二六・六八	七・四五	七・四五	△一九・三三	△一九・三三	△一二・八六	△一二・八六
増減	△二六・六八	△三三・四〇	△二九・〇六	△二九・〇六	△一八・〇三	△一八・〇三	△二〇・三六	△二〇・三六

### 第九 純 財 産

純財産とは農業用、兼業用及家事用の所有財産並「現金及之に準ずるもの」の合計より負債總額を控除したるものを謂ふ。

純財産の調査農家平均一戸當金額を示せば左の如し。

種別	自作農		自小作農		小作農		三者平均	
	増	減	増	減	増	減	増	減
年度始	九三・〇八	四・八二	一・八三	五・二九	九・〇二	四・七三	一・八〇	五・一八
年度末	四・八二	一・八三	五・二九	九・〇二	四・七三	一・八〇	五・一八	九・〇二
増減	△八八・二六	△三・〇九	△三・五四	△三・七三	△四・二九	△二・九三	△三・三八	△三・一六

### 第十 農業總收入 附、農産物販賣額

農業總收入とは一ヶ年間の農業經營に因りて得たる一切の收入を謂ひ、當該年度の耕種、養畜、養蠶及之等の生産物の加工に因る收入の外、自家生産物の加工に當り其の不足を補ふ爲他より原料を得



て爲す程度の加工、又は農業財産の一時的農業以外利用に因る収入（例へば牛、馬、農具等の賃貸料の如し）の如き農業經營に附隨的に營まるゝ業務の収入も之を含むものとす。但し土地、建物の如き農産物に非ざる物の賣却に因る収入は夫が農業用財産なる場合と雖之を含まず。又林業及水産業は夫が大規模に營まれ獨立の事業と認めらるゝ場合は之を農業經營より除外し、其の収入は之を兼業總收入に計上せり。

農業總收入を構成するものは主として左の四種とす。

- (一) 農産物販賣額
  - (二) 農産物の使用額、但し農産物にして再び農業生産に使用せられたるもの、例へば堆肥、緑肥、種苗の如きは之を含まず（後述参照）
  - (三) 翌年度に繰越さるべき農産物
  - (四) 動物及植物の年度内生長見積額
- 農業總收入は左に依り之を計算せり。

$$\text{農業總收入} = \text{農産物(販賣額 + 使用額 + 動物、植物及現物)} + \text{生産物以外の農業經營に屬する収入の増減(價額)}$$

此の場合

- (一) 販賣額とは生産年度の如何に關らず年度内に販賣せられたる農産物の總額を謂ひ、現金收入の外未収入金額を含む。
  - (二) 使用額とは農産物にして家事又は兼業に使用せられたるもの、見積額並土地改良設備、建物、農具の如き所謂固定財産の造成又は修繕（之等の財産の年度末價額の増加を來す場合に限る）に使用せられたるもの、見積額を謂ひ、生産年度の如何を問はず凡ての農産物をも含むも堆肥、種苗の如き農産物にして再び農業生産に使用せられたる所謂中間生産物は當該年度の生産と雖之を含まず。
  - (三) 動物、植物及現物の増減價額とは之等の年度末價額より年度始價額を控除せるものを謂ふ。而して之を計算するは販賣額及使用額中には當該年度以前の生産物を含むも年度末に残りたる物は當該年度の生産物と雖之を含まざるを以て之を修正せんが爲とす。従つて本計算に與るべき動物、植物及現物は農産物に限り且つ動物及植物は減價計算を爲すを要せざるものとす。
- 右計算に當りては農産物を左表の如く分類せり。但し「其の他」には列記以外の農産物及生産物以外の農業經營に屬する収入を含む。尙左表に付特に注意すべき事項を擧ぐれば左の如し。
- (一) 農産物の金額は販賣額及使用額の和とす。但し米、麥及藪（數量を併記せるもの）は販賣



額使用額及現物の増減價額の和とす。

(一) 米、麥及繭の數量は販賣數量、使用數量及年度末殘高の和より年度始在高を控除せるものにして、收穫總量を示すものに非ず。收穫總量より種子、飼料等として再び農業生産に使用せられたる數量を控除せるものに該當す。

(三) 「現物増減價額」は米麥及繭以外の農産物の現物増減價額とす。而して米、麥及繭に付ては當該年度に於ける概略の收穫量を知る爲に其の各に付之を計算し加算せり。

(四) 「動植物増減價額」は動物及植物の増減價額の和とす。

農業總収入の調査農家平均一戸當金額及米、麥及繭の収入の總収入に對する割合を示せば左の如し。

種 類	地域別		全府縣平均			全國平均		
	自作農	自小作農	小作農	三者平均	自作農	自小作農	小作農	三者平均
糯 米	金額 三六・一五	數量 二・〇〇三	金額 三七・一〇	數量 一・九二五	金額 三二・五八	數量 一・六四五	金額 三五・九四	數量 一・八五八
粳 米	金額 四六・七六	數量 二・七五八	金額 四六・〇六	數量 二・四七七	金額 四九・〇三	數量 二・三九四	金額 四七・八七	數量 二・四六八
	金額 八二・九一	數量 五・〇〇一	金額 八三・一六	數量 四・四〇二	金額 八一・六五	數量 四・〇八八	金額 八一・八八	數量 四・〇六六

果 蔬	精 繭	計		小 麥	稈 麥	大 麥	計		
		割金 合額	數量				割金 合額	數量	
實	菜	金額 一八・〇一	數量 三三・三四	金額 五八・九二	數量 二・四三四	金額 一・二八一	數量 一・二三四	金額 四九・九八	數量 五・〇七六
實	菜	金額 七・三三	數量 一八・二二	金額 五八・九二	數量 二・四三四	金額 一・二八一	數量 一・二三四	金額 四九・九八	數量 五・〇七六
實	菜	金額 七・三三	數量 一八・二二	金額 五八・九二	數量 二・四三四	金額 一・二八一	數量 一・二三四	金額 四九・九八	數量 五・〇七六
實	菜	金額 七・三三	數量 一八・二二	金額 五八・九二	數量 二・四三四	金額 一・二八一	數量 一・二三四	金額 四九・九八	數量 五・〇七六
實	菜	金額 七・三三	數量 一八・二二	金額 五八・九二	數量 二・四三四	金額 一・二八一	數量 一・二三四	金額 四九・九八	數量 五・〇七六
實	菜	金額 七・三三	數量 一八・二二	金額 五八・九二	數量 二・四三四	金額 一・二八一	數量 一・二三四	金額 四九・九八	數量 五・〇七六
實	菜	金額 七・三三	數量 一八・二二	金額 五八・九二	數量 二・四三四	金額 一・二八一	數量 一・二三四	金額 四九・九八	數量 五・〇七六
實	菜	金額 七・三三	數量 一八・二二	金額 五八・九二	數量 二・四三四	金額 一・二八一	數量 一・二三四	金額 四九・九八	數量 五・〇七六
實	菜	金額 七・三三	數量 一八・二二	金額 五八・九二	數量 二・四三四	金額 一・二八一	數量 一・二三四	金額 四九・九八	數量 五・〇七六



合 計	割 金 合 額	計 割 合 額	動植物増減價額	現物増減價額	其 他	林 産 物	蔬 菜 及 果 實 加 工	藁 細 工	雞 及 雞 卵	豚	馬	牛
一、〇二一・九八	二六・五〇三	二六・一九	一一・四七	四・四四	八・四三	一五・七四	〇・六〇	一一・二五	二四・九八	六・四六	一・四一	一五・三七
一、〇〇三・八五	二八・三五三	二八・二四	一一・五二	〇・五四	六・八三	一一・四二	四・三三	一五・七〇	二八・四八	六・五六	五・五五	七・四四
九四〇・五〇	二四・八三〇	二六・四〇	五・一〇	四・五一	六・八七	四・三八	三・七七	一一・三九	三八・三一	四・三五	三・九二	一一・四三
九八五・四四	二六・五六一	二六・九五	一〇・三六	三・一六	七・七〇	一〇・五一	二・八六	一三・〇八	三〇・五九	五・七九	三・六三	一一・七五
一、〇〇九・七六	二八・八七六	二八・六〇	一四・〇一	五・〇二	一〇・三四七	一六・三二	〇・五八	一一・六七	二五・〇五	八・〇〇	一・八四	一四・七七
九九五・四八	二九・二五九	二九・三九	一六・六八	〇・三六	七・四二	一一・五五	四・七四	一五・三三	二七・九八	六・八二	五・五六	七・二一
九四八・六六	二七・一四一	二八・六一	六・三八	四・九七	九・一五	四・五〇	三・六五	一一・〇三	三七・〇八	五・八七	四・七三	一三・二二
九八四・六三	二八・四二六	二八・八七	一一・三五	三・四五	八・九六一	一〇・七五	二・九九	一二・六四	三〇・〇四	六・九〇	四・〇四	一一・七〇

附、農産物販賣額

農産物販賣額とは生産年度及生産者の如何を問はず調査農家が一年間に販賣せる農産物の總額を謂ひ、此の中には當該年度以前に於て生産せられたる物及受入小作米の如き自家生産物に非ざる農産物も含まるゝものとす。之等自家生産に非ざる物は其の總額明なるも其の幾何を販賣せるやは現在の記帳にては之を知ること困難なるものとす。従つて前記農業總收入中に含まるゝ販賣額を示すものには非ざれども自家生産以外の農産物は僅に之を含むに過ぎざるを以て夫に近きものとす。

農産物販賣額の調査農家平均一戸當金額を示せば左の如し。

種 類	地域別		全 府 縣 平 均				全 國 平 均			
	自作農	自小作農	自作農	自小作農	三者平均	自作農	自小作農	小作農	三者平均	
粳 米	一六・二二六石	九・四八三石	七・三四五石	二一・〇一八石	一五・六三四石	九・二五三石	七・三四四石	一〇・七四四石	一〇・七四四石	
糯 米	三三〇・四三三石	一九七・一一一石	一四五・七五五石	二二・四四三石	三二・八三三石	一九二・〇〇七石	一四五・〇〇七石	二二・八四九石	二二・八四九石	
計	三四五・八七七石	二一四・〇〇三石	一五七・三三五石	二二・九〇八石	三三・三二七石	二〇八・八八六石	一五六・二二九石	二三・二七七石	二三・二七七石	
割 金 合 額	一五・四四四	一六・九一一	一一・六〇〇	一四・六六五	一四・八八四	一六・七九九	一一・二二二	一四・二二八	一四・二二八	
割 金 合 額	四六・七五%	三三・四九%	三二・四七%	三八・八七%	四五・三二%	三三・九四%	三二・三二%	三七・七二%	三七・七二%	







に非ざるを以て之を計上せず、其の減價額及修繕費(修繕費は年度末價額を増加せざる場合に限る)を計上せり。

$$\begin{aligned} \text{農業經營費} &= \text{現金支拂額} + \text{未拂額} + \text{現物支辨額} + (\text{繰越購入現物の使} \\ &\quad \text{用額} - \text{購入現物の残高}) + \text{土地改良設備、建物、農具、} \\ &\quad \text{動物及植物の減價額} \end{aligned}$$

此の場合

- (一) 現金支拂額とは當該年度に於て農業經營の爲に支拂はれたる現金總額を謂ふ。但し年度始の未拂金の支拂は之を除く。
- (二) 現物支辨額とは兼業収入又は家事収入に屬する現物にして農業經營に使用せられたるもの、見積額及自家生産農産物にして勞賃、小作料、肥料代等の支拂手段として使用せられたるもの、見積額を謂ふ。

(三) 未拂額とは當該年度に於て支拂原因生じたるも未だ支拂はざる額を謂ふ。

(四) 繰越購入品使用額とは當該年度より以前に購入せる物の當該年度使用額を謂ひ、購入現物の残高とは當該年度の購入品にして其の費用は現金支拂額又は未拂額に計上せられたるも未だ使用せられざるものを謂ふ。

(五) 土地改良設備、建物、農具、動物及植物の減價額は左に依り之を計算せり。

$$\text{減價額} = \frac{\text{年度始價額(年度内に新調せるものは其の費用)}}{\text{將來の維持年數}}$$

但し使用廢止當時に於て尙殘價ある場合は年度始價額(又は年度内に新調せるものは其の費用)より右殘價を控除し右の計算を爲す。尙動物の減價計算は老衰期に達したる時より、植物は收穫最盛期を終りたる時より之を爲すものとす。

右計算に當りては其の種類を左表の如く分類せり。但し「其他」には列記以外の一切の費用を含む。左表に付特に注意すべき事項を擧ぐれば左の如し。

- (一) 金額は凡て現金の外減價額又は現物を含む總額を示し、現物の比較的多きもの及減價額に付ては「計」の次に内譯を附したり。
- (二) 土地費、土地改良設備費及建物費には修繕(修繕に因り之等の年度末價額の増加を來さざる場合に限る)、維持に要する費用及減價額(土地に付ては減價額なし)を含み、其の購入、新設、大修繕(修繕に因り之等の年度末價額の増加を來したる場合に限る)は之を含まず。農具費及家畜費も右に準じ減價計算を要するもの、購入又は新調に要したる費用は之を含まず。
- (三) 種苗費は植物種苗に限る。



- (四) 蠶種費は養蠶の爲の蠶種代とす。
- (五) 飼料費には桑葉代、養魚の飼料代をも含む。
- (六) 光熱動力費には光熱、冷却及動力機に要する消耗品費を含み、其の設備費は之を含まず。
- (七) 薬剤費は動植物の爲にする薬剤費とす。
- (八) 加工原料費は自家生産物の加工に要する補助原料費とす。
- (九) 労賃には金銭又は現物の労賃の外支給食費の見積額を含む。但し年雇の食費は之を含まず。而して年雇の食費は之を家計費に計上せり。

(十) 負債利子は農業用負債の利子とす。

(十一) 諸負擔に付ては第二章第二十一參照のこと。

(十二) 賃借料は土地以外の物の借賃とす。

農業經營費の調査農家平均一戸當金額及主なる費用の經營費總額に對する割合を示せば左の如し。

種 類	地域別			全國平均		
	自作農	自小作農	三者平均	自作農	自小作農	三者平均
(金額)						

種 類	全府縣平均			全國平均		
	自作農	自小作農	三者平均	自作農	自小作農	三者平均
土地改良設備費	0.00	0.15	0.03	0.19	0.15	0.13
土地費	180.2	148.0	127.9	186.8	150.0	152.7
建物費	243.2	226.3	214.4	242.3	225.7	223.7
農具費	51.0	49.5	52.9	50.0	50.0	51.6
種苗費	143.3	0.71	0.49	137	0.81	1.33
植物減價額	93.6	69.3	52.7	90.0	67.2	51.0
蠶種費	183.8	158.5	163.3	201.9	157.1	184.8
家畜減價額	245	145	234	250	154	227
動物減價額	282.8	403.1	381.2	276.6	392.2	349.9
飼料費	952.6	939.8	885.6	944.0	935.7	915.5
肥料費	45	35.6	26.2	45.1	35.4	27.4
光熱費	178	32.2	20.7	171	33.6	20.6
藥劑費	119	0.94	0.8	153	0.94	1.00
加工原料費	1790	1573	1554	1862	1679	1646
勞賃	1464	1774	1061	1463	1765	1397
負債	735.5	375.1	130.5	771	370.5	405.7
諸負擔	180.3	137.8	242.5	173.3	137.0	240.9
小作料	175	224	177	189	209	191
賃借料						



飼家蠶種 料畜種苗 費費費費	内			其販 計の賣 他費
	額價減	物現	現	
八・一九	三二・二九	二二・八七	二九一・〇七	三五四・二三
九・三四	二四・七一	一三・九三	二七四・九八	四三一・六二
七・八六	二〇・五四	二二・四六	二二九・八六	四八五・〇八
八・四六	二五・五一	一一・九八	二六五・三〇	四二〇・六四
七・九九	三一・八一	二二・四七	二九一・九七	三四六・二五
九・一七	二五・二四	一一・八三	二七四・一二	四二七・六九
七・六二	二一・三八	二二・〇七	二三五・八三	四八四・二八
八・二五	二六・一四	一一・五九	二六七・三一	四一九・四一

(割合)

内 減現現 價物金	肥勞負諸小其 料賃子擔料 費賃利			
	計の作負			
	他料			
九〇・六	一〇〇・〇〇	一九〇・六	二一〇・一	二七・五九
五・七二	一〇〇・〇〇	一四・二四	八・六九	二一・七
四・二三	一〇〇・〇〇	一〇・四三	二・六九	一八・二六
六〇・七	一〇〇・〇〇	一四・〇九	九・七六	二二・〇一
九・一九	一〇〇・〇〇	一九・五六	二〇・七一	二七・二六
五・九〇	一〇〇・〇〇	一四・四九	八・六六	二一・八八
四・四一	一〇〇・〇〇	一〇・七九	二・六八	一七・九〇
六・二三	一〇〇・〇〇	一四・四八	九・六七	二一・八三

### 第十二 農業所得

農業所得とは農業總收入より農業經營費を控除せるものを謂ふ。

農業所得の調査農家平均一戸當金額を示せば左の如し。

種 類	地域別		全 府 縣 平 均	全 國 平 均
	自作農	自小作農		
農業總收入	自作農	自小作農	九四〇・五〇	九八五・四四
	自作農	自小作農	一、〇〇九・七六	一、〇〇九・七六
	自作農	自小作農	九九五・四八	九九五・四八
	自作農	自小作農	九四八・六六	九四八・六六
	三者平均	三者平均	九八四・六三	九八四・六三



農業經營費	三四五・二三	四三・六二	四八五・〇八	四三〇・六四	三四六・二五	四二七・六九	四八四・二八	四一九・四一
農業所得	六六六・七五	五七二・二三	四五五・四二	五六四・八〇	六六三・五一	五六七・七九	四六四・三八	五六五・二三

### 第十三 兼業總收入

兼業總收入とは農業經營以外の事業に因る収入、土地其の他の賃貸料（農業財産の一時的賃貸料を除く）、貸金及預金の利子、俸給、勞賃其の他之に類する収入を謂ふ。兼業總收入の計算方法其の他は凡て農業總收入に準ず。

左表に付特に注意すべき事項を擧ぐれば左の如し。

- (一) 兼業生産物収入とは原料を買入れて爲す加工生産物、自家生産物にして農業生産物に包含せられざるものに加工せる生産物、天然物の捕獲、採取及其の加工に因る収入を謂ふ。
- (二) 林業収入とは農業經營附屬林野以外の林野収入を謂ふ。
- (三) 俸給勞賃収入とは勤勞に對する報酬を謂ひ、俸給、勞賃、手當（手當中には本經濟調査手當一戸當二〇圓を含む）恩給其の他之に類する収入を含む。
- (四) 財産収入とは土地其の他の賃貸料、貸金及預金の利子、株式の配當其の他之に類するものを謂ふ。
- (五) 「其の他収入」とは以上の諸項に包含せられざる収入を謂ふ。例へば商業収入の如し。

兼業總收入の調査農家平均一戸當金額及主なる収入の總收入に對する割合を示せば左の如し。

種類	地域別			三者平均	全國平均			
	自作農	自小作農	小作農		自作農	自小作農	小作農	
(金額)	兼業生産物収入	五・九七	七・〇三	六・六〇	五・七四	六・八二	六・三九	六・三三
	林業収入	六・二六	一・四二	四・一〇	六・〇一	一・三八	三・九六	三・七八
	俸給勞賃収入	八四・七三	九五〇・五	一〇四・二三	八四・七六	九六・五九	一〇五・三四	九五・五六
	財産収入	三三・五三	二二・八四	一一・一〇	三二・五八	一一・四五	一一・一四	一八・七三
	其他収入計	八〇・二	四八・五	四二・四	七・七一	四・九一	四・一〇	五・五八
内現	金	一一〇・四六	一一四・一五	一二五・〇三	一一〇・〇四	一一五・三三	一二五・八六	一二〇・四一
	現物	一七〇・五	七〇・四	五二・四	九七・八	六・八三	五〇・七	九・五五
(割合)	兼業生産物収入	六・二%	七・八%	八・〇%	七・三%	六・一%	八・〇%	七・三%
	林業収入	一・〇%	一・九%	一・五%	一・四%	〇・三%	〇・五%	〇・四%
	俸給勞賃収入	一三・三%	一三・一%	一三・一%	一三・三%	一三・一%	一三・一%	一三・一%
	財産収入	四・九%	三・一%	一・五%	四・九%	一・七%	一・七%	二・二%
	其他収入計	一二・一%	五・七%	四・一%	一・一%	〇・七%	〇・五%	〇・六%



譯内	其の計		其の計		其の計		其の計		其の計	
	現	現	物	金	物	金	物	金	物	金
減	一・四九	〇・五四	一・二四〇	八七・六〇	五八・一	九四・一九	四・〇三	九五・九八	七・五四	九二・四六
現	九・六四	五九・六	一・二四七	一一・四七	一・二四八	一四・二二	一〇・七四	一一・〇三	一・二〇七	七三・三
現	一・〇七	〇・八八	一・二四三	一四・二二	一〇・七四	一一・〇三	一・二〇七	七三・三	一・〇六	〇・八五
物	一・〇七	〇・八八	一・二四三	一四・二二	一〇・七四	一一・〇三	一・二〇七	七三・三	一・〇六	〇・八五
金	一・〇七	〇・八八	一・二四三	一四・二二	一〇・七四	一一・〇三	一・二〇七	七三・三	一・〇六	〇・八五
額	一・〇七	〇・八八	一・二四三	一四・二二	一〇・七四	一一・〇三	一・二〇七	七三・三	一・〇六	〇・八五

### 第十四 兼業費

兼業費とは兼業總収入を擧ぐるに要したる費用を謂ふ。兼業費の計算方法其の他は凡て農業經營費に準ず。

左表に付特に注意すべき事項を擧ぐれば左の如し。

- (一) 兼業生産物費とは「兼業生産物収入」を擧ぐるに要したる費用を、林業費とは林業収入を擧ぐるに要したる費用を謂ふ。但し「兼業財産費」、「労賃」及「諸負擔」に包含せらるべきものは之を除く。
- (二) 兼業財産費とは兼業用の土地、土地改良設備、建物、器具機械等の修繕維持に要したる費用及之等の減價額（土地には減價額なし）を謂ふ。
- (三) 労賃とは兼業の爲に雇傭せる一切の労賃を謂ふ。
- (四) 諸負擔に付ては第二章第二十一參照のこと。
- (五) 「其の他」には列記以外の一切の費用を含む。

兼業費の調査農家平均一戸當金額を示せば左の如し。

種	地域別		全府縣平均				全國平均			
	自作農	自小作農	自作農	自小作農	小作農	三者平均	自作農	自小作農	小作農	三者平均
兼業生産物費	一・〇七	一・九九	一・〇七	一・九九	一・〇七	一・九九	一・〇七	一・九九	一・〇七	一・九九
林業費	〇・一〇	〇・〇三	〇・一〇	〇・〇三	〇・一〇	〇・〇三	〇・一〇	〇・〇三	〇・一〇	〇・〇三
兼業財産費	一・六五	〇・六二	一・六五	〇・六二	一・六五	〇・六二	一・六五	〇・六二	一・六五	〇・六二
勞賃	一・一五	〇・〇五	一・一五	〇・〇五	一・一五	〇・〇五	一・一五	〇・〇五	一・一五	〇・〇五
諸負擔	四・一四	一・五五	四・一四	一・五五	四・一四	一・五五	四・一四	一・五五	四・一四	一・五五
其他	三・五六	二・九〇	三・五六	二・九〇	三・五六	二・九〇	三・五六	二・九〇	三・五六	二・九〇
計	一一・六七	七・七四	一一・六七	七・七四	一一・六七	七・七四	一一・六七	七・七四	一一・六七	七・七四
現	九・六四	五九・六	九・六四	五九・六	九・六四	五九・六	九・六四	五九・六	九・六四	五九・六
現	〇・五四	〇・五九	〇・五四	〇・五九	〇・五四	〇・五九	〇・五四	〇・五九	〇・五四	〇・五九
減	一・四九	〇・六〇	一・四九	〇・六〇	一・四九	〇・六〇	一・四九	〇・六〇	一・四九	〇・六〇
價	一・四九	〇・六〇	一・四九	〇・六〇	一・四九	〇・六〇	一・四九	〇・六〇	一・四九	〇・六〇
額	一・四九	〇・六〇	一・四九	〇・六〇	一・四九	〇・六〇	一・四九	〇・六〇	一・四九	〇・六〇

### 第十五 兼業所得



兼業所得とは兼業总收入より兼業費を控除せるものを謂ふ。  
兼業所得の調査農家平均一戸當金額を示せば左の如し。

種類	地域別			全国平均		
	自作農	自小作農	小作農	自作農	自小作農	小作農
兼業収入	一三七・五二 <sup>円</sup>	一三二・二九 <sup>円</sup>	一三〇・二七 <sup>円</sup>	一三六・八〇 <sup>円</sup>	一三二・一五 <sup>円</sup>	一三〇・九三 <sup>円</sup>
兼業費	一二六・七	七二・四	八九・七	一一五・一	七三・三	八九・九
兼業所得	一二五・八四	一四四・〇五	一二二・三〇	一二五・二九	一一四・九三	一二二・九四
三者平均	一二九・六六 <sup>円</sup>	一二〇・四〇 <sup>円</sup>	一二九・六六 <sup>円</sup>	一二九・六六 <sup>円</sup>	一二〇・七二	一二〇・七二

### 第十六 家事収入

家事収入とは家事上生ずる被贈収入、家事の爲に採取せる天然物の見積額、家事用品の賣却に因る収入及家事残滓の農業又は兼業仕向見積額を謂ふ。但し家事用土地、建物の賣却代は之を除く。  
家事収入の調査農家平均一戸當金額を示せば左の如し。

種類	全府縣平均			全国平均		
	自作農	自小作農	小作農	自作農	自小作農	小作農
被贈収入	四〇・七四 <sup>円</sup>	三一・三九 <sup>円</sup>	三五・〇八 <sup>円</sup>	三九・七六 <sup>円</sup>	三一・九三 <sup>円</sup>	三五・二二 <sup>円</sup>
其他収入	四・八二	五・六六	四・九三	四・八二	五・五〇	四・九九
計	四五・五六	三七・〇五	四〇・〇一	四四・五八	三七・四三	四〇・二一
三者平均	三五・七四 <sup>円</sup>	四〇・八八	三五・七四 <sup>円</sup>	三五・六四 <sup>円</sup>	五一・〇	四〇・七四

### 第十七 農家の總所得

農家の總所得とは農業所得、兼業所得及家事収入の和とす。  
農家の總所得の調査農家平均一戸當金額及各種類間の割合を示せば左の如し。

(イ) 全府縣平均

種類	自作農			自小作農			小作農			三者平均		
	自作農	自小作農	小作農	自作農	自小作農	小作農	自作農	自小作農	小作農	自作農	自小作農	小作農
農業所得	六六・七五 <sup>円</sup>	五七・二二 <sup>円</sup>	四五・四二 <sup>円</sup>	五九・五五 <sup>%</sup>	五七・二二 <sup>%</sup>	七三・八四 <sup>%</sup>	七三・七九 <sup>%</sup>	七三・八四 <sup>%</sup>	七三・七九 <sup>%</sup>	七三・七九 <sup>%</sup>	七三・七九 <sup>%</sup>	七三・七九 <sup>%</sup>
兼業所得	一二五・八四	一四四・〇五	一二二・三〇	一五・〇一	一五・七七	一九・六七	一六・五八	一六・五八	一六・五八	一六・五八	一六・五八	一六・五八
家事収入	四五・五六	三七・〇五	四〇・〇一	五・四四	五・一三	六・四九	五・六三	五・六三	五・六三	五・六三	五・六三	五・六三
計	八三・一五	七三・三三	六二・七三	一〇〇・〇〇	一〇〇・〇〇	一〇〇・〇〇	一〇〇・〇〇	一〇〇・〇〇	一〇〇・〇〇	一〇〇・〇〇	一〇〇・〇〇	一〇〇・〇〇
三者平均	七三・三三	七三・三三	七三・三三	七三・三三	七三・三三	七三・三三	七三・三三	七三・三三	七三・三三	七三・三三	七三・三三	七三・三三

(ロ) 全国平均



種類	自小作別				割			
	自作農	自小作農	小作農	三者平均	自作農	自小作農	小作農	三者平均
農業所得	六六三・五二 <sup>円</sup>	五七九 <sup>円</sup>	四六四・三六 <sup>円</sup>	五五三 <sup>円</sup>	七九・六二%	七六・八四%	七四・一二%	七七・七六%
兼業所得	一二五・二九	一一四・九三	一一二・九四	一一〇・七三	一五・〇三%	一五・九六%	一九・四六%	一六・六一%
家事収入	四・五六	三七・四三	四〇・二一	四〇・七四	五・三五%	五・二〇%	六・四二%	五・六一%
計	八三三・三六	七三〇・一五	六二六・五三	七二六・六八	一〇〇・〇〇%	一〇〇・〇〇%	一〇〇・〇〇%	一〇〇・〇〇%

### 第十八 家計費

家計費とは農業經營費及兼業費以外の一切の費用にして農家の生計に要したる費用とす。

家計費を構成するものは左の三種とす。但し土地、住屋及住屋に附屬する井戸、門扉其の他の固定設備の購入、新築又は大修繕(年度末價額を増加せしむる程度の修繕)に要したる費用は之を除く。

- (一) 現金支拂額(未拂金を含む)
  - (二) 農産物、兼業生産物其の他購入品以外の物の使用見積額
  - (三) 住屋及之に附屬する固定設備の減價額
- 左表に付特に注意すべき事項を擧ぐれば左の如し。
- (一) 住居費とは居住に必要な土地、建物、井戸、門扉其の他一切の固定設備の修繕維持に要し

たる費用(年度末價額を増加せしむる場合は之を除く)及土地を除く之等の物の減價額を謂ふ。而して減價額の計算方法は農業經營費の建物に對する減價計算法に準ず。

(二) 飲食費とは常食として飲食する物に要したる費用を謂ひ、假令三度の食事の一部として飲食するも來客の爲、遊山の爲又は冠婚葬祭の爲常食以外の物を食したる場合は各其の費目に之を含ましめ、飲食費には之を含ましめざるものとす。

(三) 被服費には普通所謂衣服の外其の附屬品及寢具、帽子、髪飾品、履物類に要したる費用を含む。

(四) 光熱動力費とは一切の光熱及冷却に要したる費用を謂ひ、設備費は之を含まず。

(五) 家具什器費とは飲食器具、傘類、時計、祭祀具、文房具(學校用品を除く)、裁縫用具、接客用具其の他一切の家具に要したる費用を謂ふ。

(六) 修養費とは次の教育費以外に修養の爲に要したる費用例へば新聞、雜誌、講義録、日記帳、講習會費の類を謂ふ。

(七) 教育費は學校教育を原則とするも學校の課程に付教師に就て教授を受くるが如き場合の費用をも含む。

(八) 交際費とは交際の爲に要したる一切の費用を謂ふ。但し備品費は之を除く。例へば贈答



費、來客費、宴會費、通信費の類を謂ひ、接客用具の類は之を除くが如し。

(九) 嗜好費とは酒、煙草、茶其の他一切の嗜好飲物費を謂ふ。

(十) 娛樂費には普通所謂娛樂の外掛物、登山、狩獵、盆栽、小鳥の飼育、玩具の類の費用をも含む。

(十一) 衛生費には療養費及平素の衛生費を含むも器具機械其の他の設備費は之を含まず。

(十二) 冠婚葬祭費には普通所謂冠婚葬祭費の外出産、病氣全快等の祝賀の費用をも含む。又本費は自家の爲にするものゝみとす。

(十三) 諸負擔に付ては第二章第二十二參照のこと。

(十四) 負債利子は家事用負債の利子とす。

(十五) 「其の他」には列記以外一切の費用を含む。

家計費の調査農家平均一戸當金額及各種類間の割合を示せば左の如し。但し現物は其の比較的多少ものゝみを示し、他は現金、現物を一括せり。

(イ) 全府縣平均

種類	自小作別				割合			
	自作農	自小作農	小作農	三者平均	自作農	自小作農	小作農	三者平均
住居費	二五・三七	一八・八二	一六・六四	二〇・二八	三・六五%	三・二五%	三・二六%	三・三五%
	五七・四〇	五四・九六	五七・五八	五六・六五	八・二七	九・一九	一〇・九四	九・三五
飲食費	二七・四三	二〇・六一	一九・〇五	二〇・八九	三・七七	三・四四	三・六四	三・三九
	二八・八二	二六・〇九	二四・九六	二六・五二	四・〇四	四・三六	四・七四	四・三四
光熱動力費	一八・五一	一八・〇三	一六・七一	一七・七五	二・六七	三・〇一	三・一八	二・九三
	二〇・六三	一五・二八	一三・六四	一六・五二	二・九七	二・五五	二・五九	二・七三
被服計	四三・三九	三八・七二	三五・五九	三九・二〇	六・四三%	六・四七%	六・七五%	六・四六%
	一九・七六	一七・三六	一三・三三	一六・八一	二・八五	二・九〇	二・五三	二・七七
教育費	一三・五七	一四・〇九	六・五一	一三・三九	一・九五	二・三六	一・二四	一・八八
	九・三七	六・四四	四・七三	六・八四	一・三五	一・〇八	〇・九〇	一・一三
交際費	五一・五五	四一・二四	三四・八一	四二・五三	七・四三	六・八九	六・六一	七・〇一
	一〇〇・〇四	六・二六	六・九一	七・七四	一・四四	一・〇五	一・三一	一・二八
現物計	六一・五九	四七・五〇	四一・七二	五〇・二七	八・八七	七・九四	七・九二	八・二九
	五・五五	四・二四	三・八一	四・五三	七・四三	六・八九	六・六一	七・〇一



交際費	教育費	被服費	家具費	光熱動力費		飲食費		住居費
				現物	現金	現物	現金	
五〇・八七	一三・一七	六二・九三	一九・四二	一七・九九	二二・四三	五七・八八	二五・一九	四・〇〇
一〇・四七	九・二二	一九・四二	四二・八九〇	二一・〇七	二二・四三	二〇・三・八九	一八・五八	四・〇〇
六一・三四	一三・一七	六二・九三	一九・四二	一七・九九	二二・四三	五七・八八	二五・一九	四・〇〇
四〇・六五	一三・七二	五六・三三	一七・一六	一七・七七	二〇・三・八九	五七・四九	一六・三三	四・〇〇
六・一九	六・三三	四一・八〇	一三・二二	一三・六三	一八・九・九六	五七・四九	一六・三三	四・〇〇
四一・五〇	六・三三	四一・八〇	一三・二二	一三・六三	二四・七・四五	五七・四九	一六・三三	四・〇〇
四二・〇七	一一・〇七	五五・〇二	一六・五六	一七・四〇	二〇・六・一〇	五七・四九	二〇・〇三	四・〇〇
七・八二	一一・〇七	五五・〇二	一六・五六	一七・四〇	二〇・六・一〇	五七・四九	二〇・〇三	四・〇〇
四九・八九	六・六八	五五・〇二	一六・五六	一七・四〇	二六・二・八三	五七・四九	二〇・〇三	四・〇〇
八・九四	一・三三	九・一八	二・八三	三・〇七	四一・一六	八・四四	三・六七	四・〇〇
一・五三	一・九二	九・一八	二・八三	三・〇七	三三・七二	八・四四	三・六七	四・〇〇
七・四一	一・九二	九・一八	二・八三	三・〇七	三三・七二	八・四四	三・六七	四・〇〇
六・八五	二・三二	九・四九	二・八九	二・五九	四三・六〇	九・二四	三・二三	四・〇〇
一〇・四	二・三二	九・四九	二・八九	二・五九	四三・六〇	九・二四	三・二三	四・〇〇
六・六五	一・二二	八・七八	二・五一	二・六一	三六・四〇	一一・〇一	三・一三	四・〇〇
一・三〇	一・二二	八・七八	二・五一	二・六一	四七・四一	一一・〇一	三・一三	四・〇〇
七・九五	〇・八七	八・七八	二・五一	二・六一	四七・四一	一一・〇一	三・一三	四・〇〇
一・三〇	一・八五	九・一六	二・七六	二・九〇	四三・七八	九・四五	三・三三	四・〇〇
七・〇一	一・八五	九・一六	二・七六	二・九〇	四三・七八	九・四五	三・三三	四・〇〇

種類	全國平均		合計	其計	負債の計	諸子の擔	冠婚葬祭費	衛生費	娛樂費	嗜好費
	現物	現金								
自作農	一五・六五	二八・〇二	六九・四〇六	二六・〇七七	二六・九七	一五・五七	四三・一四	三七・五九	六・四六	三・七三
自作小作農	一〇・三二	二四・三四六	五九・八一九	二二・一〇二	二二・四五	一〇・八九	三三・〇二	三五・五六	三・六四	二・七〇一
小作農	八・六二	二二・七五一	五二・六三三	一七・〇七四	二二・五四	七・二二	二七・九九	二二・〇九	二・五二	二・四〇〇
三者平均	一・一五三	二五・〇三九	六〇・六一九	二二・四一七	二三・三二	一一・八七	三四・七三	三一・七四	四・二一	二・八五八
自作農	二・二六	四〇・三七七	一〇〇・〇〇	三七・五七	三八・九	一・七〇	六・二二	五・四二	〇・九三	五・〇〇
自作小作農	一・七三	四〇・七〇	一〇〇・〇〇	三五・二八	三五・九	一・八一	五・五二	五・九四	〇・六一	四・五一
小作農	一・六四	四三・二二	一〇〇・〇〇	三二・四四	四〇・九	二・三六	五・三二	四・二〇	〇・四八	四・五六
三者平均	一・九〇	四一・三二	一〇〇・〇〇	三五・三三	三八・五	一・九六	五・七三	五・二四	〇・六九	四・七一



譯 内	減 現 現	合 計	其 計	負 債 利 他	諸 子 擔	冠 婚 葬 祭	衛 生 費	娛 樂 費	嗜好	
									小 計	現 金
價 額	物 金	計	計	他	子	擔	費	費	計	物 金
一五・四六	二七・八六	六八・八七	二五・九七	二六・九六	二一・五六	一五・〇四	四一・九八	三六・八七	六・二八	二七・八〇
一〇・二七	二四・〇八	五九・三三	二〇・九四	二一・九〇	一一・二六	一〇・六〇	三三・九四	三五・一五	三・六〇	二一・七〇
八・五一	二二・四九	五二・一九	一六・九一	二一・三三	一一・二〇	七・〇三	二七・八〇	二二・〇三	二・四九	一九・六〇
一一・四二	二四・七九	六〇・三九	二一・八五	二三・四一	一一・六七	一〇・八九	三四・三四	三一・三五	四・一二	二三・〇三
二・二六	四〇・五一	一〇〇・〇〇	三七・四七	三三・九三	一・六九	二・一九	六・二二	五・三八	〇・九二	四・〇五
一・七三	四〇・六三	一〇〇・〇〇	三五・三〇	三三・六九	一・九〇	一・七九	五・五五	五・九二	〇・六一	三・六六
一・六三	四三・一〇	一〇〇・〇〇	三三・四一	四〇・〇九	二・三四	一・三五	五・三三	四・二二	〇・四八	三・七六
一・九〇	四一・三〇	一〇〇・〇〇	三五・二九	三三・九〇	一・九四	一・八二	五・七〇	五・二二	〇・六九	三・八三

第十九 農家の總所得と家計費との比較

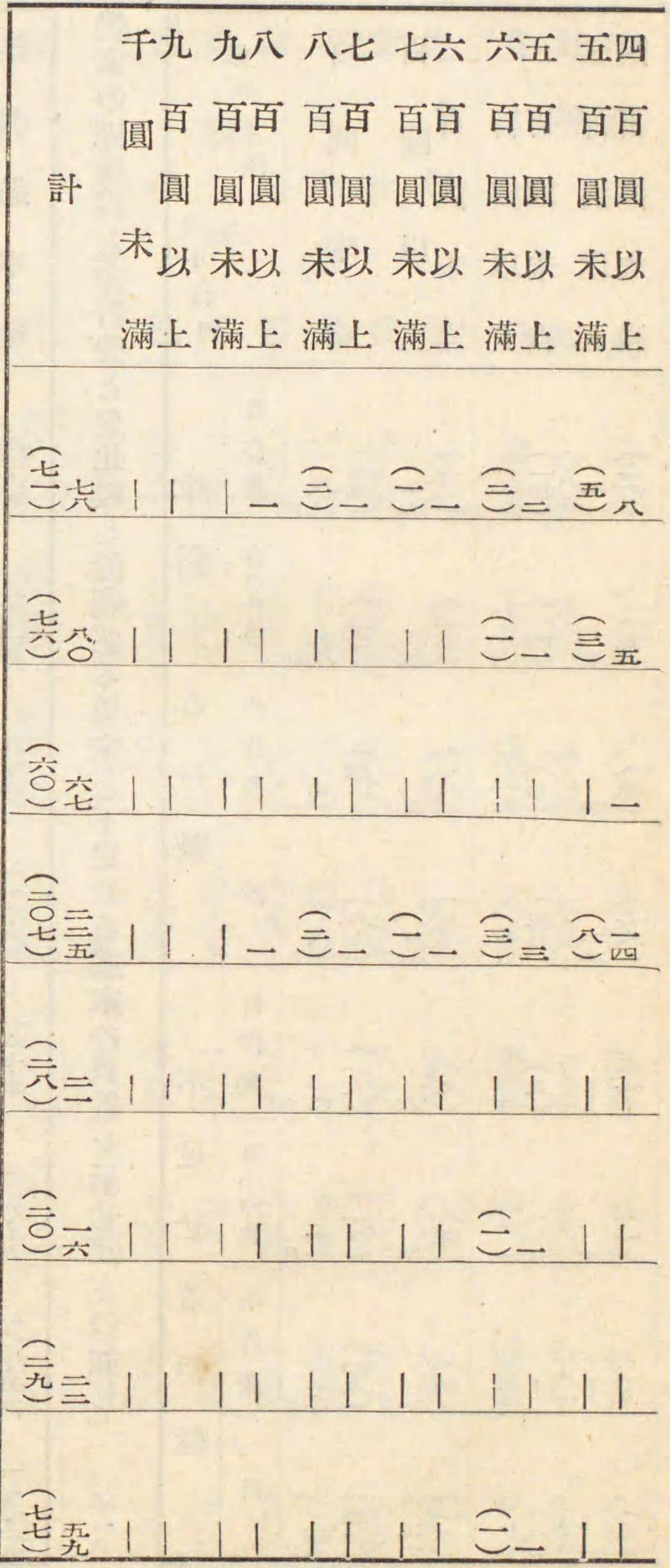
本比較は前記農家の總所得と家計費との比較にして、左表の「差引過不足」は其の大小を示すものとす。調査農家平均一戸當金額の比較を示せば左の如し。

種 類	地域別	全 府 縣 半 均		全 國 平 均	
		自作農	自作農	自作農	自作農
農家の總所得	自作農	八三八・一五	七三三・三三	八三三・三八	七三〇・二五
家計費	自作農	六九四・〇六	五九八・一九	六八五・八七	五九三・三六
差引過不足	自作農	一四四・〇九	一二五・一四	一四七・五一	一二六・七九
	小作農	六二六・七三	五二六・三三	六三〇・二五	六二六・五三
	三者平均	七二六・〇八	六〇六・一九	七二〇・二五	六〇〇・三九
	三者平均	七二六・〇八	六〇六・一九	七二六・〇八	六〇〇・三九

農家の總所得と家計費とを比較し餘剰ある農家と不足せる農家の戸數を示せば左の如し。

過不足額	自作農	自作農	小作農	計	自作農	自作農	小作農	計
百圓未滿	二八	二八	三三	八七	一〇	一一	二〇	四二
二百圓未滿	一五	二二	一九	五七	六	二	一〇	一〇
三百圓未滿	二	一六	一三	三九	五	一	六	六
三百圓以上	二	二	二	六	一	一	二	二
四百圓以上	二	二	二	六	一	一	二	二
四百圓以上	二	二	二	六	一	一	二	二





備考 一、本表には北海道及沖繩縣の農家を含まず。北海道に在りては自作農一戸は四二八圓の餘剩、一戸は一九圓の不足、自小作農の一戸は二二〇圓、一戸は二一三圓の餘剩、小作農の一戸は一、二八八圓の餘剩なり。又沖繩縣に在りては自作農一戸は五二七圓の餘剩、一戸は六圓の不足、自小作農の一戸は一〇三圓の餘剩、小作農の一戸は二〇四圓、一戸は八二圓の餘剩なり。

二、括弧を附したる數字は本調査の手當を控除したる場合とす。(本省より交付する手當は一戸に付二〇圓なるも府縣に依り三〇圓又は四〇圓交付するもの數縣あり)。

### 第二十 農家の總收入及總經費

農家の總收入は前記農業總收入、兼業總收入及家事收入の和にして、農家の總經費は農業經營費、兼業費及家計費の和とす。而して農家の總收入より農家の總經費を控除するときは前記「農家の總所得と家計費との比較」に於ける差引過不足額に一致するものとす。

農家の總收入及總經費の調査農家平均一戸當金額及各種類間の割合を示せば左の如し。

(イ) 全府縣平均

種類	自小作別				割合			
	自作農	自小作農	小作農	三者平均	自作農	自小作農	小作農	三者平均
農業總收入	1,011.98	1,003.85	940.50	985.44	84.68%	86.38%	84.67%	85.25%
兼業總收入	137.51	111.29	130.27	129.66	11.51%	10.43%	11.73%	11.23%
家事收入	45.56	37.05	40.01	40.88	3.81%	3.19%	3.60%	3.53%
計 (農家の總收入)	1,195.05	1,162.09	1,110.78	1,155.98	100.00%	100.00%	100.00%	100.00%
農業經營費	345.23	431.62	485.08	420.64	33.85%	41.63%	47.54%	40.60%
兼業費	11.67	7.14	8.97	9.26	1.11%	0.69%	0.88%	0.89%
家計費	694.06	598.19	526.33	606.19	66.04%	57.69%	51.58%	58.51%
計 (農家の總經費)	1,050.96	1,036.95	1,020.38	1,036.09	100.00%	100.00%	100.00%	100.00%

(ロ) 全國平均



種類	自小作別				割			
	自作農	自小作農	小作農	三者平均	自作農	自小作農	小作農	三者平均
農業總收入	一、〇〇九・七六	九九五・四八	九四八・六六	九八四・六三	八四・七七%	八六・一八%	八四・七三%	八五・二二%
兼業總收入	一三六・八〇	一二二・二五	一三〇・九三	一二九・九六	一一・四九%	一〇・五八%	一一・六九%	一一・二五%
家事収入	四四・五八	三七・四三	四〇・二一	四〇・七四	三・七四%	三・三四%	三・五九%	三・五三%
計 (農家の總收入)	一、一九二・一四	一、一五五・〇六	一、一八九・〇〇	一、一五五・三三	一〇〇・〇〇%	一〇〇・〇〇%	一〇〇・〇〇%	一〇〇・〇〇%
農業經營費	三四六・二五	四二七・六九	四八四・二八	四一九・四一	三三・二八%	四一・五九%	四七・七〇%	四〇・七六%
兼業費	一一・五一	七・三三	八・九九	九・二四	一一・〇〇%	〇・七〇%	〇・八九%	〇・九〇%
家計費	六八五・八七	五九三・三六	五二一・九四	六〇〇・三九	六五・七三%	五七・七一%	五一・四二%	五八・三四%
計 (農家の總經費)	一、〇四三・六三	一、〇二八・二七	一、〇五五・二二	一、〇二九・〇四	一〇〇・〇〇%	一〇〇・〇〇%	一〇〇・〇〇%	一〇〇・〇〇%

### 第二十一 諸 負 擔

諸負擔は金錢又は物品を以て支拂ひ又は支拂ふべき負擔にして、租税の外農 其他産業團體の負擔其他一切の公共的事業の負擔を含む。但し間接税(兼業等の爲納税したるものを除く)、登録税、

不動産取得税、相續税、手数料に相當するもの、組合出資金の類及神社佛閣への獻納、喜捨其他任意寄附金の類は之を含まず。而して之等は夫々其の屬する經費中に之を含ましめたり。

左表に付特に注意すべき事項を擧ぐれば左の如し。

- (一) 道府縣税の地租附加税には特別地税を含み、「其他」には車税、牛馬税其他列記以外の道府縣税を含む。
  - (二) 市町村税の地租附加税には特別地税附加税及反別割を含み、「其他」には車税附加税、牛馬税附加税其他列記以外の市町村税を含む。
  - (三) 「其他産業團體の負擔」は農事實行組合、養蠶組合、養鶏組合其他之に類するもの、負擔とす。
  - (四) 「其他の負擔」の「其他」は部落協議費、區費、衛生組合費、軍人分會費、赤十字社員費、愛國婦人會費、消防組費其他之に類する負擔とす。
  - (五) 農業諸負擔、兼業諸負擔及家事諸負擔は負擔總額を其の賦課客體に依り區分せるものとする。但し附加税は本税に準じ之を區分せり。
- 諸負擔の調査農家平均一戸當を示せば左の如し。

#### (一) 諸負擔總額







(三) 兼業諸負擔

種 類	地域別	全府縣平均				全國平均			
		自作農	自小作農	小作農	三者平均	自作農	自小作農	小作農	三者平均
田租	田租	0.33	0.33	0.11	0.12	0.30	0.33	0.11	0.11
畑租	畑租	0.15	0.04	0.01	0.05	0.17	0.03	0.01	0.06
宅地租	宅地租	0.03	0.04	0.01	0.02	0.03	0.03	0.01	0.03
其他地租	其他地租	0.07			0.02	0.07	0.01		0.03
計	計	0.57	0.07	0.01	0.21	0.57	0.07	0.01	0.21
地租附加税	地租附加税	0.87	0.16	0.04	0.35	0.87	0.15	0.04	0.35
家屋税	家屋税	0.01	0.01	0.01	0.01	0.01	0.02		0.01
其他	其他	0.26	0.27	0.33	0.29	0.25	0.26	0.33	0.28
計	計	1.14	0.44	0.38	0.65	1.13	0.43	0.37	0.64
地租附加税	地租附加税	0.49	0.08	0.02	0.20	0.48	0.08	0.02	0.19
家屋附加税	家屋附加税	0.01	0.01		0.01	0.01	0.01		0.01
戸數割	戸數割	1.34	0.68	0.37	0.80	1.31	0.66	0.36	0.78
其他	其他	0.17	0.18	0.25	0.20	0.33	0.17	0.25	0.24

諸負擔計	其他の負擔	農會の負擔	團體の負擔	其他の負擔	租稅計	市町村				道府縣				
						計	戸數割	家屋附加税	地租附加税	計	家屋税	地租附加税	其他	
72.55	13.48	3.51	6.48	3.49	59.07	26.94	1.08	1.08	1.03	21.01	1.39	2.09	1.75	1.23
37.51	8.29	2.12	4.49	1.68	29.32	15.24	1.23	0.72	5.04	11.24	1.58	1.32	8.24	2.84
13.05	2.41	0.80	1.23	0.38	10.64	6.52	1.06	0.48	0.81	3.74	1.44	0.99	1.31	0.38
41.04	8.06	2.14	4.07	1.85	32.98	16.23	1.12	0.76	5.33	11.97	1.47	1.47	9.03	4.78
71.71	13.07	3.37	6.27	3.43	58.64	27.32	1.05	1.05	1.04	20.45	1.35	2.03	1.70	1.08
37.05	8.07	2.05	4.36	1.66	28.98	15.30	1.20	0.71	5.07	10.90	1.53	1.31	8.06	2.78
12.96	2.39	0.77	1.20	0.42	10.57	6.56	1.04	0.47	0.79	3.65	1.41	0.97	1.27	0.36
40.57	7.84	2.06	3.94	1.84	32.73	16.39	1.10	0.74	5.42	11.67	1.43	1.44	8.80	4.67



諸負擔計	其の他の負擔計				租税計	計
	計	農會費	農會の負擔	農會の負擔		
四・四	〇・四二	〇・〇九	〇・三三	〇・一〇	三・七二	二・〇一
一・五五	〇・〇九	〇・〇二	〇・〇七	—	一・四六	〇・九五
一・〇九	〇・〇六	—	〇・〇六	—	一・〇三	〇・六四
二・二六	〇・一九	〇・〇四	〇・二二	〇・〇三	二・〇七	一・二一
四・三二	〇・四〇	〇・〇九	〇・三二	〇・〇九	三・八二	二・一三
一・五一	〇・〇九	〇・〇二	〇・〇七	—	一・四三	〇・九二
一・〇六	〇・〇五	—	〇・〇五	—	一・〇一	〇・六三
二・二六	〇・一八	〇・〇四	〇・一〇	〇・〇三	二・〇八	一・三三

(四) 家事諸負擔

道	税	國	種別	地域別			
				自作農	自小作農	小作農	三者平均
地租附加税	〇・五八	〇・一〇	〇・五七	〇・四四	〇・三〇	〇・四四	〇・五五
	〇・四四	—	—	—	—	—	—
	〇・三〇	—	—	—	—	—	—
	〇・四四	—	—	—	—	—	—
	〇・五六	〇・一〇	〇・五五	—	—	—	—
	〇・四三	—	—	—	—	—	—
	〇・二九	—	—	—	—	—	—
	〇・四二	—	—	—	—	—	—
	〇・五五	—	—	—	—	—	—

諸負擔計	其の他の負擔計	租税計	市町村税				府縣税			
			計	戸數割	家屋税附加税	地租附加税	計	家屋税		
一・五五七	四・六九	一・〇八八	五・二五	一・三六	二・三三	一・〇九	〇・四八	五・〇五	一・九七	二・三四
一・〇八九	二・六二	八・二七	三・八七	一・三四	一・四〇	〇・八一	〇・四二	三・九六	一・七七	一・五七
七・三二	一・六五	五・五七	二・四〇	一・〇四	〇・六五	〇・五〇	〇・二一	二・八七	一・四三	一・二一
一一・二三	二・九九	八・二四	三・八四	一・二二	一・四六	〇・八〇	〇・三七	三・九六	一・七三	一・六七
一五・〇四	四・五三	一・〇五一	五・〇六	一・三一	二・二三	一・〇六	〇・四六	四・八九	一・八九	二・二九
一〇・六〇	二・五五	八・〇五	三・七六	一・二〇	一・三六	〇・七九	〇・四一	三・八六	一・七二	一・五四
七・〇三	一・六四	五・三九	二・三三	一・〇〇	〇・六三	〇・四九	〇・二〇	二・七八	一・三七	一・〇八
一〇・八九	二・九一	七・九八	三・七三	一・一七	一・四一	〇・七八	〇・三六	三・八四	一・六六	一・六三

第二十二 労働時間及農業従業日數

一 世帯員労働時間及農業従業日數

労働時間は實際に労働に従事したる延時間とす。

農業労働時間とは農業經營の爲の労働時間にして作物の栽培、家畜の飼育、農産加工等の爲の労働







年雇とは一ヶ年以上の長期雇傭の意志を以て期間を定め、又は定めずして雇傭せらるゝ者を謂ふ。但し實際の雇傭期間が一ヶ年以下の短期に終るも年雇とす。

手傳人とは世帯員以外にして勞賃（現物勞賃を含む）を受けずして勞働に従事する者を謂ふ。

季節雇とは旬又は月を單位として勞賃を定め雇傭せらるゝ者、又日雇とは一日を單位として雇傭せらるゝ者を謂ふ。

從業日數は一人一日一時間以上勞働せる日を凡て一日と數へたる延日數とす。

世帯員外の農業勞働時間の調査農家平均一戸當を示せば左の如し。

種 類	地 域 別			全 國 平 均		
	自作農	自小作農	小作農	自作農	自小作農	小作農
稻	一・二・三四	一・二・四三	一・四・五	一・二・七六	二・〇・七三	一・四・四〇
從業日數	一・六・一九	二・二・四三	一・二・二一	一・五・五六	二・〇・七七	一・一・八三
其の計	一・二・四・四三	一・九・五・三九	一・〇・八・二五	一・一・九・五九	一・八・九・四七	一・〇・四・七二
養蠶	一・〇・八	六・七・一	一・九・五	一・〇・四	六・五・一	一・八・九
稻作	六・四・六・五	五・〇・六・〇	六・五・五・一	六・二・一・四	四・九・〇・七	六・三・三・七
三者平均	六・〇・三・五	六・〇・三・五	六・〇・三・五	六・二・一・四	四・九・〇・七	六・三・三・七
養蠶	一・〇・八	六・七・一	一・九・五	一・〇・四	六・五・一	一・八・九
稻作	六・四・六・五	五・〇・六・〇	六・五・五・一	六・二・一・四	四・九・〇・七	六・三・三・七
三者平均	五・八・〇	四・一・〇	四・九・二	五・八・〇	四・一・〇	四・九・二
從業日數	二・五・四	〇・四・六	〇・四・五	二・四・四	二・三・四	〇・四・三
其の計	三・〇・〇・〇	五・五・一	五・二・四	二・八・八・三	二・六・八・四	五・〇・七
養蠶	一・一・七・三	〇・二・四	二・八・〇	一・一・二・七	一・九・六・〇	二・七・一
稻作	六・〇・三	五・二・七	〇・九・九	五・八・〇	五・一・一	〇・九・六
三者平均	一・一・七・三	〇・二・四	二・八・〇	一・一・二・七	一・九・六・〇	二・七・一
從業日數	二・五・四	〇・四・六	〇・四・五	二・四・四	二・三・四	〇・四・三
其の計	三・〇・〇・〇	五・五・一	五・二・四	二・八・八・三	二・六・八・四	五・〇・七
養蠶	一・一・七・三	〇・二・四	二・八・〇	一・一・二・七	一・九・六・〇	二・七・一
稻作	六・〇・三	五・二・七	〇・九・九	五・八・〇	五・一・一	〇・九・六
三者平均	一・一・七・三	〇・二・四	二・八・〇	一・一・二・七	一・九・六・〇	二・七・一

種 類	地 域 別			全 國 平 均		
	自作農	自小作農	小作農	自作農	自小作農	小作農
稻	一・二・三四	一・二・四三	一・四・五	一・二・七六	二・〇・七三	一・四・四〇
從業日數	一・六・一九	二・二・四三	一・二・二一	一・五・五六	二・〇・七七	一・一・八三
其の計	一・二・四・四三	一・九・五・三九	一・〇・八・二五	一・一・九・五九	一・八・九・四七	一・〇・四・七二
養蠶	一・〇・八	六・七・一	一・九・五	一・〇・四	六・五・一	一・八・九
稻作	六・四・六・五	五・〇・六・〇	六・五・五・一	六・二・一・四	四・九・〇・七	六・三・三・七
三者平均	六・〇・三・五	六・〇・三・五	六・〇・三・五	六・二・一・四	四・九・〇・七	六・三・三・七
養蠶	一・〇・八	六・七・一	一・九・五	一・〇・四	六・五・一	一・八・九
稻作	六・四・六・五	五・〇・六・〇	六・五・五・一	六・二・一・四	四・九・〇・七	六・三・三・七
三者平均	五・八・〇	四・一・〇	四・九・二	五・八・〇	四・一・〇	四・九・二
從業日數	二・五・四	〇・四・六	〇・四・五	二・四・四	二・三・四	〇・四・三
其の計	三・〇・〇・〇	五・五・一	五・二・四	二・八・八・三	二・六・八・四	五・〇・七
養蠶	一・一・七・三	〇・二・四	二・八・〇	一・一・二・七	一・九・六・〇	二・七・一
稻作	六・〇・三	五・二・七	〇・九・九	五・八・〇	五・一・一	〇・九・六
三者平均	一・一・七・三	〇・二・四	二・八・〇	一・一・二・七	一・九・六・〇	二・七・一
從業日數	二・五・四	〇・四・六	〇・四・五	二・四・四	二・三・四	〇・四・三
其の計	三・〇・〇・〇	五・五・一	五・二・四	二・八・八・三	二・六・八・四	五・〇・七
養蠶	一・一・七・三	〇・二・四	二・八・〇	一・一・二・七	一・九・六・〇	二・七・一
稻作	六・〇・三	五・二・七	〇・九・九	五・八・〇	五・一・一	〇・九・六
三者平均	一・一・七・三	〇・二・四	二・八・〇	一・一・二・七	一・九・六・〇	二・七・一



計	其の他	
	合	計
從業日數	一三四・七〇	一三九・九〇
	三六七・〇八	三九二・一四
	一七九・七二	三〇三・九
	八四・二二	三六・四八
	一三八・六八	四一九・七
	一六二・二六	四〇・五九
	二五・六九	三二・四四
	一〇八・二五	三三・四四
	一六二・〇七	三八・三四

### 第二十二 農家の臨時収入及臨時費

臨時収入は當該年度の生産又は利益に屬せざるか又は財産の種類に變更を來せるのみにして利益を生ぜざる爲に農業、兼業又は家事の各収入に計上せられざる収入とす。

臨時収入の調査農家平均一戸當金額を示せば左の如し。

種	地域別		種	地域別	
	自小作別	平均		自小作別	平均
器具	農	自作農	農	農	自作農
		自小作農			自小作農
其の他	計	小作農	計	計	三者平均
		三者平均			三者平均
機	農	自作農	農	農	自作農
		自小作農			自小作農
具	事	小作農	事	事	三者平均
		三者平均			三者平均
器	他	自作農	他	他	自作農
		自小作農			自小作農
其の他	計	小作農	計	計	三者平均
		三者平均			三者平均

種	地域別		種	地域別	
	自小作別	平均		自小作別	平均
械	農	自作農	農	農	自作農
		自小作農			自小作農
計	計	小作農	計	計	三者平均
		三者平均			三者平均
物	農	自作農	農	農	自作農
		自小作農			自小作農
植	業	小作農	業	業	三者平均
		三者平均			三者平均
物	其の他	自作農	其の他	其の他	自作農
		自小作農			自小作農
計	計	小作農	計	計	三者平均
		三者平均			三者平均

臨時費は當該年度の収入を擧ぐるに要したる費用に非ざる爲、又は當該年度の生活に要したる費用に非ざる爲に農業經營費、兼業費又は家計費に計上せられざる費用とす。

臨時費の調査農家平均一戸當金額を示せば左の如し。

種	地域別		種	地域別	
	自小作別	平均		自小作別	平均
(現金支出)	農	自作農	農	農	自作農
		自小作農			自小作農
地	業	小作農	業	業	三者平均
		三者平均			三者平均
土	其の他	自作農	其の他	其の他	自作農
		自小作農			自小作農
計	計	小作農	計	計	三者平均
		三者平均			三者平均



(附)  
第一種、第二種農家平均

物 建	(現 物 支 出)	物 動		械機具器		物 建		設 備 改 良 土 地	
		其 農 計 の 業 他 用	其 農 計 の 業 他 用	其 農 計 の 業 他 用	其 農 計 の 業 他 用	其 農 計 の 業 他 用	其 農 計 の 業 他 用	其 農 計 の 業 他 用	其 農 計 の 業 他 用
一・九九	一・四九	〇・五四	四・〇七	〇・四三	二・一七	一・九一	三・九四	〇・四一	二・〇九
一・四五	三・四三	〇・六四	四・〇七	〇・四三	一・六三	一・三九	三・三三	〇・四一	一・五七
〇・五五	〇・六四	〇・四三	〇・四三	〇・五五	〇・五二	〇・五二	〇・六二	〇・四一	〇・五三
八・二〇	四・一八	一〇・四四	七・六一	七・八八	七・八八	四・〇五	一〇・一〇	七・三四	七・三四
八・三〇	四・一八	一〇・四四	七・六一	七・八八	七・八八	四・〇五	一〇・一〇	七・三四	七・三四
一・八五	六・二六	七・二五	八・四五	一・四八	一・四八	六・二三	七・〇二	八・二四	八・二四
三・五七	〇・三一	二・〇七	一・九八	三・四三	三・四三	〇・三〇	二・〇一	一・九一	一・九一
八・二八	五・九五	五・一八	六・四七	八・〇五	八・〇五	五・九三	五・〇一	六・三三	六・三三
三・九六	三〇・一五	八・七六	二・三・六三	三〇・七二	三〇・七二	二・九・二三	八・四七	二・二・八〇	二・二・八〇
二・〇七	七・二二	七・二九	八・四九	一〇・六三	一〇・六三	六・九〇	七・〇五	八・一九	八・一九
二〇・八九	二・三・〇三	一・四七	一・五・一三	二〇・〇九	二〇・〇九	二・二・三三	一・四二	一・四・六一	一・四・六一
〇・三七	〇・七六	〇・二八	〇・四七	〇・三六	〇・三六	〇・七四	〇・二七	〇・四六	〇・四六



一世帶員數

一實員數

(一) 第一種農家平均

種類	地域別		種類	地域別	
	自作農	自小作農		自作農	自小作農
農業從業者數	四二〇	三六〇	計	七〇〇	三六〇
	二五七	三四〇		男	三六〇
兒童數	三九一	三四七	女	六八七	三四七
	二六七	三四〇		計	三四〇
小作農	四一九	三五六	小作農	七〇二	三五六
	二六一	三五六		自作農	三五六
自小作農	三一三	三四〇	自小作農	七〇〇	三四〇
	二五八	三四〇		自作農	三四〇
自作農	三九三	三四五	自作農	六八四	三四五
	二六四	三四五		自小作農	三四五
小作農	四一六	三六三	小作農	七〇七	三六三
	二六七	三六三		自小作農	三六三

(二) 第二種農家平均

種類	地域別		種類	地域別	
	自作農	自小作農		自作農	自小作農
男	二五五	二五三	男	二五五	二五三
	二五〇	二五〇		自作農	二五〇
自小作農	二五〇	二五〇	自小作農	二五〇	二五〇
	二五〇	二五〇		自作農	二五〇
自作農	二五〇	二五〇	自作農	二五〇	二五〇
	二五〇	二五〇		自小作農	二五〇
小作農	二五〇	二五〇	小作農	二五〇	二五〇
	二五〇	二五〇		自作農	二五〇



農業從業者數	兒童數	計	
		女	男
二·三三	三·二四	五·四五	二·九〇
一·八三	二·八九	四·九六	二·四三
二·三四	三·〇三	五·四七	二·九七
二·三〇	三·一三	五·三九	二·八七
一·七九	二·九〇	四·九三	二·四三
二·三四	三·〇三	五·四七	二·九七

(一) 第一種農家平均

年 齡 別	地域別		男	女	男	女	男	女	男	女
	自作農	自小作農								
一	〇·六六	〇·七〇	〇·八四	〇·五六	〇·六四	〇·六三	〇·六四	〇·六三	〇·六四	〇·六三
八	〇·七〇	〇·五一	〇·六五	〇·六三	〇·六八	〇·六六	〇·六九	〇·七一	〇·七二	〇·七三
一五	〇·七一	〇·六八	〇·六一	〇·六八	〇·六八	〇·五九	〇·五九	〇·六四	〇·六七	〇·七一
二六	〇·六二	〇·六八	〇·六二	〇·六八	〇·六三	〇·五九	〇·五九	〇·六四	〇·六七	〇·七一
四一	〇·六一	〇·五一	〇·五四	〇·五一	〇·四九	〇·五八	〇·五八	〇·五五	〇·六二	〇·六七
六一	〇·二〇	〇·二六	〇·二五	〇·二二	〇·二七	〇·二九	〇·二九	〇·二四	〇·三二	〇·三六
七一以上	〇·一〇	〇·〇六	〇·〇六	〇·〇二	〇·〇七	〇·〇九	〇·〇九	〇·〇六	〇·一三	〇·一六
計	三·六〇	三·四〇	三·四七	三·四〇	三·五六	三·四六	三·四〇	三·四〇	三·四五	三·三九

(二) 第二種農家平均

年 齡 別	地域別		男	女	男	女	男	女	男	女
	自作農	自小作農								
一	〇·六三	〇·四一	〇·六一	〇·四四	〇·五〇	〇·六〇	〇·六一	〇·三九	〇·六二	〇·四〇
八	〇·四八	〇·八二	〇·三九	〇·一八	〇·三七	〇·七七	〇·四六	〇·三九	〇·四四	〇·四〇
一五	〇·三九	〇·四一	〇·三九	〇·三六	〇·四三	〇·四七	〇·三九	〇·三九	〇·四四	〇·四〇
二六	〇·六九	〇·五八	〇·六四	〇·六四	〇·五〇	〇·四三	〇·六八	〇·五八	〇·六三	〇·五〇
四一	〇·三九	〇·四五	〇·三六	〇·三六	〇·五三	〇·四三	〇·三八	〇·四五	〇·五八	〇·四三
六一	〇·一〇	〇·一三	〇·〇七	〇·一八	〇·一四	〇·一七	〇·一〇	〇·一二	〇·一五	〇·一〇
七一以上	〇·〇一	〇·〇〇	〇·〇七	〇·〇七	〇·〇三	〇·〇七	〇·〇一	〇·〇二	〇·〇七	〇·〇一
計	二·五五	二·九〇	二·五三	二·四三	二·五〇	二·九七	二·五三	二·八七	二·五〇	二·四三

二 在宅日數換算世帶員數

(一) 第一種農家平均



種 類	地域別 自小作別	全府縣平均		全國平均	
		自作農	自小作農	自作農	自小作農
第一種農家平均	男女別	計	六・八三	六・七九	六・六八
		男女別	三・五三 三・三一	三・三七 三・三四	三・四九 三・三〇
第二種農家平均	男女別	計	六・八三	六・六九	六・七三
		男女別	三・五三 三・三一	三・三七 三・二六	三・四五 三・二六

(二) 第二種農家平均

種 類	地域別 自小作別	全府縣平均		全國平均	
		自作農	自小作農	自作農	自小作農
第一種農家平均	男女別	計	五・三三	五・二七	五・二〇
		男女別	二・四九 二・八四	二・三九 二・三〇	二・四六 二・八一
第二種農家平均	男女別	計	五・三三	五・二〇	五・二〇
		男女別	二・四九 二・八四	二・三九 二・三〇	二・四六 二・八一

三 農業従業者の能力換算員數

(一) 第一種農家平均

種 類	地域別 自小作別	全府縣平均		全國平均	
		自作農	自小作農	自作農	自小作農
第一種農家平均	男女別	計	三・三六	三・三〇	三・二九
		男女別	三・三六 三・三六	三・三六 三・三六	三・三六 三・三六
第二種農家平均	男女別	計	三・三六	三・三〇	三・二九
		男女別	三・三六 三・三六	三・三六 三・三六	三・三六 三・三六

種 類	地域別 自小作別	全府縣平均		全國平均	
		自作農	自小作農	自作農	自小作農
第一種農家平均	男女別	計	三・三六	三・三〇	三・二九
		男女別	三・三六 三・三六	三・三六 三・三六	三・三六 三・三六
第二種農家平均	男女別	計	三・三六	三・三〇	三・二九
		男女別	三・三六 三・三六	三・三六 三・三六	三・三六 三・三六

(二) 第二種農家平均

種 類	地域別 自小作別	全府縣平均		全國平均	
		自作農	自小作農	自作農	自小作農
第一種農家平均	男女別	計	二・四七	二・四三	二・四四
		男女別	二・四七 二・四七	二・四七 二・四七	二・四七 二・四七
第二種農家平均	男女別	計	二・四七	二・四三	二・四四
		男女別	二・四七 二・四七	二・四七 二・四七	二・四七 二・四七

二 農家の土地利用状況

一 農業用土地

(一) 第一種農家平均

(イ) 全府縣平均



耕 作 地			耕 作 地			種 類
田	畑	計	田	畑	計	
自作農	自作農	自作農	自作農	自作農	自作農	自作農
自小作農	自小作農	自小作農	自小作農	自小作農	自小作農	
小作農	小作農	小作農	小作農	小作農	小作農	小作農
割			割			自作農
自作農	自作農	自作農	自作農	自作農	自作農	
自小作農			自小作農			自小作農
自作農	自作農	自作農	自作農	自作農	自作農	
合			合			小作農
自作農	自作農	自作農	自作農	自作農	自作農	
計			計			計
借所計	借所計	借所計	借所計	借所計	借所計	
地 宅			地 宅			地 宅
借所計	借所計	借所計	借所計	借所計	借所計	
山 林			山 林			山 林
借所計	借所計	借所計	借所計	借所計	借所計	
原 野			原 野			原 野
借所計	借所計	借所計	借所計	借所計	借所計	
其 他			其 他			其 他
借所計	借所計	借所計	借所計	借所計	借所計	
外			外			外
借所計	借所計	借所計	借所計	借所計	借所計	
計			計			計
借所計	借所計	借所計	借所計	借所計	借所計	

(口) 全 國 平 均

地 土	地 土
計	計
自作農	自作農
自小作農	自小作農
小作農	小作農
割	
自作農	自作農
自小作農	自小作農
合	
自作農	自作農
自小作農	自小作農
計	
借所計	借所計
地 宅	
借所計	借所計
山 林	
借所計	借所計
原 野	
借所計	借所計
其 他	
借所計	借所計
外	
借所計	借所計
計	
借所計	借所計

耕 作 地			種 類
田	畑	計	
自作農	自作農	自作農	自作農
自小作農	自小作農	自小作農	
小作農	小作農	小作農	小作農
割			自作農
自作農	自作農	自作農	
自小作農			自小作農
自作農	自作農	自作農	
合			小作農
自作農	自作農	自作農	
計			計
借所計	借所計	借所計	
地 宅			地 宅
借所計	借所計	借所計	
山 林			山 林
借所計	借所計	借所計	
原 野			原 野
借所計	借所計	借所計	
其 他			其 他
借所計	借所計	借所計	
外			外
借所計	借所計	借所計	
計			計
借所計	借所計	借所計	







耕 作 地						種 類
田	畑	計	宅 地	山 林	原野 其他	
借所 計	借所 計	借所 計	借所 計	借所 計	借所 計	自 小 作 別
入有	入有	入有	入有	入有	入有	
四七・二七	三八・五五	八六・二二	三〇・〇一	五・二八	一・二一	自作農
二・二一	二・二五	五・一六	三〇・〇一	五・二八	一・二一	自小作農
二四・二五	一九・二四	四四・一九	二・〇六	八・二一	二・〇三	小作農
三九・二八	二二・二四	六一・〇七	一・〇五	五・二三	〇・〇二	自作農
二・二一	二・二四	七九・三一	一・〇三	〇・二七	〇・〇七	自小作農
二四・二五	二二・二四	〇・一六	二・〇八	五・二三	〇・〇二	小作農
三三・二二	二六・二二	五八・三三	二・〇九	三・四九	〇・九二	自作農
一・八一	一・九〇	三・七二	二・〇二	三・四九	〇・九二	自小作農
二二・二五	一七・九四	四〇・四五	二・〇〇	七・五八	一・九〇	小作農
六四・二八	二五・七三	九〇・五九	一・三一	六・一〇	〇・〇七	合

二 兼業用地及家事用土地

地		種 類
計	借所	
合 計	借所	自 小 作 別
入有	入有	
五・二二	五・二二	自作農
一・二二	一・二二	自小作農
五・二二	五・二二	小作農
三・七九	三・七九	自作農
一・二二	一・二二	自小作農
五・二二	五・二二	小作農
七・四八	七・四八	自作農
二・五二	二・五二	自小作農
九・〇〇	九・〇〇	小作農

田		畑		種 類	地 域 別
借所 計	借所 計	借所 計	借所 計		
入有	入有	入有	入有	自 小 作 別	全 國 平 均
五・二九	五・〇六	五・二九	五・〇六		
〇・二八	〇・〇三	〇・二八	〇・〇三	自小作農	
五・二九	五・〇六	五・二九	五・〇六	小作農	全 國 平 均
〇・二八	〇・〇三	〇・二八	〇・〇三	自小作農	
五・二九	五・〇六	五・二九	五・〇六	自作農	全 國 平 均
〇・二八	〇・〇三	〇・二八	〇・〇三	自小作農	
五・二九	五・〇六	五・二九	五・〇六	小作農	全 國 平 均
〇・二八	〇・〇三	〇・二八	〇・〇三	自小作農	



(一) 第一種農家平均

三 農業用財産

合計	其 原 の 他 野	山 林	(家 宅 事 用 地)	(兼 宅 業 用 地)	畑	
					借所 計 入有	借所 計 入有
六五〇〇 六五〇〇 六五〇三		五三・二 五三・二	二・二 〇〇・三 二・九		七〇・三 七〇・三	七〇・三
四〇・一 四〇・一 四〇・一		〇・一八 〇・一八	二・三 〇〇・三 二・〇	〇・五 〇・五	〇・三 〇・三	〇・三
二・二 一・〇 一・〇		〇・四 〇・四	二・〇 一・〇 一・〇			
六一〇八 六〇〇一 六一〇七		四九・二 四九・二	二・三 〇〇・一 二・二		六二・四 六二・四	六二・四
四〇・〇 四〇・〇 四〇・一		〇・一七 〇・一七	二・三 〇〇・一 二・四	〇・五 〇・五	〇・三 〇・三	〇・三
二・一 一・〇 一・〇		〇・四 〇・四	二・〇 一・〇 一・〇			

(二) 第二種農家平均

田	種 類	地 域 別	
		自 小 作 別	全 國 平 均
借所 計 入有		自作農	全 府 縣 平 均
		自小作農	全 國 平 均
一・二六		一・二六 畝歩	一・二六 畝歩
〇・一三		〇・一三 畝歩	〇・一三 畝歩
〇・〇一		〇・〇一 畝歩	〇・〇一 畝歩
一・三三		一・三三 畝歩	一・三三 畝歩
〇・一三		〇・一三 畝歩	〇・一三 畝歩
〇・〇二		〇・〇二 畝歩	〇・〇二 畝歩

合計	其 原 の 他 野	山 林	(家 宅 事 用 地)	借所	
				借所 計 入有	借所 計 入有
三八・六 三六・四 三六・〇	〇・六 〇・六	二二・二 二二・二 二二・二	四・一 四・一	四・一 四・一	四・一
九〇・八 九〇・五 九〇・三	〇・七 〇・七	四・一 四・一	三・五 三・五	三・〇 三・〇	三・〇
六・〇 二・二 三・一		二・二 一・一 〇・三	三・〇 三・〇	二・七 二・七	二・七
四〇・二 四〇・二 四〇・二	〇・五 〇・五	二・二 二・二	四・〇 四・〇	四・〇 四・〇	四・〇
九・七 九・〇 九・〇	〇・七 〇・七	四・一 四・一	三・〇 三・〇	三・〇 三・〇	三・〇
六・〇 二・二 三・一		二・二 一・一 〇・三	三・〇 三・〇	二・四 二・四	二・四



(イ) 全府縣平均

種 類	(所 有 の 部)			
	自作農	自小作農	小作農	合
自 小 作 別	増年 度	増年 度	増年 度	増年 度
	減末 始	減末 始	減末 始	減末 始
自作農	四、五八、三九 四、五二、〇五 一三、六六	二、二六、三五 二、二八、五七 二、一九四	二、四四、四九 二、五二、〇八 七、五九	五、四、五三 五、四、五三 五、四、五六
自小作農	一、四〇、三五 一、四〇、七三 一、二二	七、四八、〇六 七、四八、九五 〇、八九	一、二五、三六 一、三六、六四 一、二八	一、六、八六 一、六、八四
小作農	六、二九、二六 六、三〇、五三 一、二六	三、四〇、三三 三、四二、七六 二、四、二八	一、九一、二六 一、九二、六九 一、四三	七、五、六 七、五、六
計	六、五七、一六 六、五八、二九 一、六、一三	三、四〇、三三 三、四二、七六 二、四、二八	五、六一、一一 五、六一、四一 二、〇、三〇	七、六、九四 七、六、九六
他の其	六、二九、二六 六、三〇、五三 一、二六	三、四〇、三三 三、四二、七六 二、四、二八	一、九一、二六 一、九二、六九 一、四三	七、五、六 七、五、六
畑	一、四〇、三五 一、四〇、七三 一、二二	七、四八、〇六 七、四八、九五 〇、八九	一、二五、三六 一、三六、六四 一、二八	一、六、八六 一、六、八四
田	四、五八、三九 四、五二、〇五 一三、六六	二、二六、三五 二、二八、五七 二、一九四	二、四四、四九 二、五二、〇八 七、五九	五、四、五三 五、四、五三 五、四、五六
良土地 設備改	四、一 四、一 四、一	四、一 四、一 四、一	四、一 四、一 四、一	四、一 四、一 四、一

(借 入 の 部)	種 類					
	合計	現 物	植 物	動 物	農 具	建 物
	増年 度	増年 度	増年 度	増年 度	増年 度	増年 度
	減末 始	減末 始	減末 始	減末 始	減末 始	減末 始
	八、三三、四六〇 八、三三、四六〇 一八、一、二二	三、八五、二九 三、八三、四四 △一、八五	三、〇一、〇四 二、九六、三三 △四、七二	一、二、九二 一、三三、七六 一、二、八四	二、二六、四七 二、二五、六七 △〇、八〇	七、三三、〇八 七、三三、〇八 △二、五三
	四、七三、三〇四 四、七三、三〇四 三、一、七九	三、三三、二三 三、二七、六八 四、四五	一、七二、六〇 一、七三、七三 一、一、二	七、九、六六 八、九、六三 九、九、六	一、九三、八三 一、九一、九三 △一、九一	五、六八、八八 五、六二、六九 △六、一九
	一、六一、一九〇 一、六一、一九〇 三、三、二〇	二、四八、三五 二、五〇、八二 二、五七	一、三五、九六 一、三八、六四 二、六八	七、一、五三 七、六、九七 五、四、四	一、四九、二三 一、四九、二三 △〇、一〇	四、四、八二 四、四、七一 〇、八、九
	一、〇〇、〇〇 一、〇〇、〇〇 一、〇〇、〇〇	四、六、三 四、六、三 四、六、〇	三、六、二 三、五、五 一、四、八	一、三、四 一、三、四 一、四、八	二、六、〇 二、五、九 二、五、九	八、八、二 八、七、七 一、一、二
	一、〇〇、〇〇 一、〇〇、〇〇 一、〇〇、〇〇	六、六、二 六、六、二 六、六、七	三、六、五 三、六、四 一、八、八	一、六、八 一、六、八 一、八、八	四、〇、九 四、〇、三 四、〇、三	二、七、六六 二、七、六一 一、一、二



建 物	良土 設備改	地				種 類  自 小 作 別	(所 有 の 部)
		計	他の其	土			
				畑	田		
増年 年度 減末始	増年 年度 減末始	増年 年度 減末始	増年 年度 減末始	増年 年度 減末始	増年 年度 減末始		
△ 七 三 二 七	△ 三 九 九 〇 〇 五	六 四 七 二 三 四 一 五 六 八	六 二 〇 六 六 六 二 一 八 九 一 三 三	一 四 二 三 六 八 一 四 二 四 八 五 一 一 七	四 四 一 二 三 三 四 四 二 五 六 〇 一 三 二 八	自作農	
△ 五 六 二 三 三 六 七 二	〇 〇 八	三 三 八 八 一 二 二 三 九 三	三 八 六 三 八 三 八 七 七 一 一 四 三	七 四 六 六 四 七 四 七 五 二 〇 八 八	二 二 三 一 二 七 二 二 五 二 八 九 二 一 六 二	自小作農	
四 三 三 九 八 四 三 四 〇 九 〇 一 一	〇 〇 四 〇	五 四 〇 〇 一 一 九 三 三	一 八 三 一 〇 一 八 四 四 七 一 三 七	一 二 四 二 五 一 三 四 九 八 一 〇 七 三	二 三 二 六 六 二 三 九 八 八 七 二 三	小作農	
八 七 六 八 七 三	〇 〇 五	七 八 八 九 七 八 八 九	七 五 八 七 五 八	一 七 四 〇 一 七 三 七	五 三 九 一 五 三 九 四	自作割	
一 一 八 九	〇 〇 三	七 一 六 三 七 二 六 三	八 三 〇 八 三 三	一 五 八 〇 一 五 九 〇	四 七 六 三 四 七 五 一	自小作農	
二 七 三 四 二 六 七 七	〇 〇 三	三 四 〇 三 三 四 四 九	一 一 五 三 一 一 三 八	八 三 三 七 八 三 三	一 四 六 六 一 四 七 九	小作合	

(口) 全國平均

合 計	其 の 他	地				種 類  自 小 作 別
		計	他の其	土		
				畑	田	
増年 年度 減末始	増年 年度 減末始	増年 年度 減末始	増年 年度 減末始	増年 年度 減末始	増年 年度 減末始	
三 四 七 五	△ 〇 〇 二	三 六 八 九 三 四 〇 三 八 九 三 四 九 七	一 九 三 一 九 三	八 四 二 六 八 三 五 四 〇 七 二	二 八 二 七 三 三 一 八 四 二 三 五 六 九	自作農
△ 五 七 八 六	△ 一 〇 三	三 〇 七 五 七 一 三 〇 一 八 八 八 五 六 八 三	五 八 四 一 五 八 四 一	五 〇 〇 七 三 五 〇 三 二 七 一 五 四	二 五 一 六 五 七 二 四 五 八 二 〇 五 八 三 七	自小作農
八 一 八 四	二 〇 四	五 八 三 一 三 四 五 九 一 三 一 八 八 一 八 四	一 〇 九 二 七 一 〇 八 三 三 〇 九 五	八 八 五 七 九 九 一 四 七 五 二 八 九 六	四 八 三 四 二 四 四 八 八 〇 七 五 三 八 三	小作農
一 〇 〇 〇	〇 五 三	九 九 三 六 九 九 四 七	〇 四 八	二 二 六 九 二 〇 五 七	七 六 一 五 七 八 四 二	自作割
一 〇 〇 〇	〇 〇 四	九 九 九 六 九 九 九 六	一 八 九 一 九 四	一 六 二 七 一 六 六 三	八 一 七 六 八 一 三 九	自小作農
一 〇 〇 〇	〇 〇 三	九 九 九 六 九 九 九 七	一 八 七 一 八 三	一 五 一 九 一 五 四 七	八 二 九 〇 八 二 六 七	小作合



(一) 全府縣平均  
(二) 第二種農家平均

合計	其他	地		
		計	其他	畑
増年 年度 減末始	増年 年度 減末始	増年 年度 減末始	増年 年度 減末始	増年 年度 減末始
三三・七八	△ 〇・二三	三五八・六七 三九二・六七 三四・〇〇	一八八	△ 〇・六九 八一・九一 八一・三三
△ 五七・〇二	△ 一・〇一	△ 五六・〇一 三、〇三九・六八 二、九八三・六七	五七・五六 五七・五六	四九八・九八 五〇・五〇 一・五二
七四・八四	二・八六	五、六四一・二二 五、七二六・〇六 七四・八四	△ 〇・九一 一一四・四三 一一三・五二	八九二・三五 九二〇・九九 二八・六四
一〇〇・〇〇	〇・五三	九九・三六 九九・四七	〇・五三 〇・四八	二二・六九 二〇・五七
一〇〇・〇〇	〇・〇八	九九・九二 九九・九六	一・八九 一九三	一六・四〇 一六・七七
一〇〇・〇〇	〇・〇五	九九・九五 九九・九五	一九九	一五・八一 一六・二〇

土田	(借入の部)	合計	現物	植物	動物	農具
三〇九・五七 三、四・六九	二七四・八八 三〇九・五七 三、四・六九	八、二〇四・一〇 八、一八四・六三	△ 一・六三 三七九・九四 三七八・三一	△ 三・九六 二九九・一七 三〇三・二三	一三三・八九 一三〇・三四 一三・五五	△ 〇・九四 二二・〇六 二一・二二
△ 五七・五三	二、四八三・一四 二、四三三・六一	四、六九六・七六 四、七三〇・七九	六・一〇 三一三・二六 三一三・二六	一・一一 一七五・三三 一七四・三二	二・二三 九一・六八 八〇・四五	△ 一・七〇 一九二・三九 一九四・〇九
四七・一一	四、六三四・四四 四、六八一・五五	一、六二一・五一 一、五八七・四七	五・五八 二五三・〇四 二四七・四六	一・九一 一四三・五九 一四一・六八	六・八五 八六・六四 七九・七九	△ 〇・一三 一四四・四二 一四四・五五
七八・四二	七六・一五	一〇〇・〇〇	四・六一 四・六四	三・六五 三・七〇	一・五一 一・三五	二・五七 二・五九
八一・二六	八一・六三	一〇〇・〇〇	六・七五 六・六七	三・七〇 三・七一	一九四 一・七一	四〇・七 四・一三
八一・八六	八一・一一	一〇〇・〇〇	一・五・五九 一・五・六一	八・八六 八・九三	五・三四 五・〇三	八・九二 九・一〇



土田	(借入の部)	合計	現物	植物	動物	農具
108.17		△ 5,179.08 5,082.34 96.74	△ 2,485.53 2,931.11 29.21	1,458.99 1,468.99 1.00	1,535.30 1,198.98	1,503.55 1,518.99 1.54
1,785.00		2,783.65 2,843.16 59.51	△ 1,791.33 1,687.70 103.63	1,067.81 1,150.99 83.18	433.76 498.86 65.10	1,401.66 1,421.55 1.99
2,753.83		756.78 881.27 124.49	1,152.33 1,257.71 105.38	△ 805.99 791.77 14.22	517.99 536.77 18.78	1,082.11 1,072.33 9.78
480.8		1,000.00 1,000.00 	480.80 431.11 	282.2 289.9	108.0 105.9	290.0 299.9
77.2		1,000.00 1,000.00 	643.3 593.3 	384.4 405.9	157.7 175.9	503.3 500.0
80.13		1,000.00 1,000.00 	148.7 131.9 	96.6 93.1	61.7 53.9	137.9 117.6

建物	良土地備改	地				(所有の部)	種類
		計	他の其	畑	田		
増年度減	増年度減	増年度減	増年度減	増年度減	増年度減		
562.58 568.74 6.16	381.1 541.1 1.60	△ 4,026.41 3,936.60 89.81	394.67 403.10 8.43	1,066.12 1,073.65 7.53	2,565.62 2,459.85 105.77	自作農	
361.59 365.41 3.82	212.2 533.3 3.20	1,950.11 1,996.63 46.52	235.60 235.60 	610.40 611.11 0.71	1,104.11 1,149.92 45.81	自小作農	
239.26 231.77 △ 7.49		161.70 283.73 122.03	135.95 139.25 3.30	217.5 288.1 70.6	400.0 1,156.66 1,121.66	小作農	
108.66 111.9	0.07 0.11	777.5 774.6	762.2 793.3	205.9 211.3	495.54 484.40	割	
129.9 128.5	0.08 0.19	700.6 702.3	846.6 829.9	219.3 214.9	396.7 404.5	自小作農	
315.3 263.0		226.9 340.5	166.4 143.6	55.7 80.8	0.48 116.1	小作農	







(一) 第一種農家平均

四 兼業用財産

種 類	地域別 自作農 自小作農	全府縣平均				全國平均							
		自作農		自小作農		自作農		自小作農					
		増年度	減末始	増年度	減末始	増年度	減末始	増年度	減末始				
合 計	其 他	地		其 他	合 計	増年度	減末始	増年度	減末始	増年度	減末始	増年度	減末始
		増年度	減末始										
増年度	減末始	増年度	減末始	増年度	減末始	増年度	減末始	増年度	減末始	増年度	減末始	増年度	減末始
二四二・八三	三四三・〇四	一〇一・二二	△五・六四	〇・八一	六・四五	二、一七九・六四	二、二五九・九三	八〇・二九	三、三七八・九八	三、四一七・二六	三二・二八	一〇〇・〇〇	一〇〇・〇〇
二、一七九・六四	二、二五九・九三	八〇・二九			六・六五	三、三七八・九八	三、四一七・二六	三二・二八	一〇〇・〇〇	一〇〇・〇〇	一〇〇・〇〇	一〇〇・〇〇	一〇〇・〇〇
二、一七九・六四	二、二五九・九三	八〇・二九			六・六五	三、三七八・九八	三、四一七・二六	三二・二八	一〇〇・〇〇	一〇〇・〇〇	一〇〇・〇〇	一〇〇・〇〇	一〇〇・〇〇
二、一七九・六四	二、二五九・九三	八〇・二九			六・六五	三、三七八・九八	三、四一七・二六	三二・二八	一〇〇・〇〇	一〇〇・〇〇	一〇〇・〇〇	一〇〇・〇〇	一〇〇・〇〇
二、一七九・六四	二、二五九・九三	八〇・二九			六・六五	三、三七八・九八	三、四一七・二六	三二・二八	一〇〇・〇〇	一〇〇・〇〇	一〇〇・〇〇	一〇〇・〇〇	一〇〇・〇〇

土	借 入 の 部	現物				動物							
		合 計		植 物		動 物		植 物		動 物			
		増年度	減末始	増年度	減末始	増年度	減末始	増年度	減末始	増年度	減末始		
増年度	減末始	増年度	減末始	増年度	減末始	増年度	減末始	増年度	減末始	増年度	減末始	増年度	減末始
増年度	減末始	増年度	減末始	増年度	減末始	増年度	減末始	増年度	減末始	増年度	減末始	増年度	減末始
二、一六・三七	二、二七・四六	一〇一・一九	二、一六・三七	二、二七・四六	一〇一・一九	二、一六・三七	二、二七・四六	一〇一・一九	二、一六・三七	二、二七・四六	一〇一・一九	二、一六・三七	二、二七・四六
一、一六・三七	一、七六・〇三九	八七・七二	一、一六・三七	一、七六・〇三九	八七・七二	一、一六・三七	一、七六・〇三九	八七・七二	一、一六・三七	一、七六・〇三九	八七・七二	一、一六・三七	一、七六・〇三九
二、七五・三・八三	二、七六・〇三九	一四・五三	二、七五・三・八三	二、七六・〇三九	一四・五三	二、七五・三・八三	二、七六・〇三九	一四・五三	二、七五・三・八三	二、七六・〇三九	一四・五三	二、七五・三・八三	二、七六・〇三九
四八・〇八	六三・三九		四八・〇八	六三・三九		四八・〇八	六三・三九		四八・〇八	六三・三九		四八・〇八	六三・三九
七六・七四	七七・九〇		七六・七四	七七・九〇		七六・七四	七七・九〇		七六・七四	七七・九〇		七六・七四	七七・九〇
八〇・二三	七九・八三		八〇・二三	七九・八三		八〇・二三	七九・八三		八〇・二三	七九・八三		八〇・二三	七九・八三



(二) 第二種農家平均

計	其他	建物	土地	種別		(所有部)	計		
				自	地			増年年度	減末始
				自作農	全府		0.57		
				自小作農	縣平均		0.57		
				小作農	均		0.57		
				自作農	全國		0.56		
				自小作農	平均		0.56		
				小作農	均		0.56		

計	其他	建物	土地	借入部	計	其他	建物	土地						
									増年年度	減末始	増年年度	減末始	増年年度	減末始
								0.57						
								0.57						
								0.57						
								0.56						
								0.56						
								0.56						



計	其他	土地	(借入の部)	種別	
				自	小
増年	増年	増年		全	地
年度	年度	年度		府	域
減末	減末	減末		縣	別
始	始	始		平	
				均	
				全	
				國	
				平	
				均	

五家事用財産

(一) 第一種農家平均

土地	(所有の部)	種別	
		自	小
増年		全	地
年度		府	域
減末		縣	別
始		平	
		均	
		全	
		國	
		平	
		均	

計	建物	土地	(借入の部)	計	現物	建物
年度	年度	年度		年度	年度	年度
減末	減末	減末		減末	減末	減末
始	始	始		始	始	始
				一、〇一九・四三	四六・四六	七七一・四三
				一〇、二八・六五	四七・四四	七九六・六八
				九・二三	〇・九八	八二五
△		△		七四二・一四	四一・四八	五〇二・六五
五・五三		一七・三〇		七六七・二七	四四・五〇	五二四・六九
		二二・八二		二五・一三	三〇・二	二二〇・四
		七・七三		六三三・八八	一・七三	四四七・〇一
		七・七三		六〇七・五九	三四・二三	四三七・八九
		〇・九九		△ 六二九	三三・五〇	△ 九・一二
				九九六・四六	四四・八四	六九四・七六
				一、〇〇五・〇三	四六・七四	七〇二・四二
				八・五六	〇・九〇	七六六
△		△		七三五・四八	四〇・八八	四九九・二八
五・四四		一七〇・五		七六〇・一〇	四三・八五	五二〇・八六
		二二・四九		二四・六二	二九・七	二一・五八
		七・八六		五九一・一四	三一・一五	四三二・二二
		七・九二		五八四・九九	三三・八八	四三三・一九
		〇・九四		△ 六・一五	一・七三	△ 八・九三



(二) 第二種農家平均

種 類	地域別		計	現 物	建 物	土 地	(所 有 の 部)
	自作農	自小作農					
全府縣平均	自作農	自小作農	增減	增減	增減	增減	增減
	1,092.96	733.39	1,092.96	669.88	207.90	207.90	207.90
全國平均	自作農	自小作農	增減	增減	增減	增減	增減
	1,076.77	727.51	1,076.77	645.24	198.26	198.26	198.26
全府縣平均	自作農	自小作農	增減	增減	增減	增減	增減
	1,185.68	824.40	1,185.68	680.79	209.96	209.96	209.96
全國平均	自作農	自小作農	增減	增減	增減	增減	增減
	1,174.30	818.07	1,174.30	654.61	200.19	200.19	200.19
全府縣平均	自作農	自小作農	增減	增減	增減	增減	增減
	1,092.96	733.39	1,092.96	669.88	207.90	207.90	207.90
全國平均	自作農	自小作農	增減	增減	增減	增減	增減
	1,076.77	727.51	1,076.77	645.24	198.26	198.26	198.26

六 現金及之に準ずるもの

(一) 第一種農家平均

種 類	地域別		計	建 物	土 地
	自作農	自小作農			
全府縣平均	自作農	自小作農	增減	增減	增減
	1,092.96	733.39	1,092.96	776	776
全國平均	自作農	自小作農	增減	增減	增減
	1,076.77	727.51	1,076.77	776	776
全府縣平均	自作農	自小作農	增減	增減	增減
	1,185.68	824.40	1,185.68	776	776
全國平均	自作農	自小作農	增減	增減	增減
	1,174.30	818.07	1,174.30	776	776







計	負家事債		種 類	自 小 作 別	計	負家事債		
	增 年 度	減 末 始				增 年 度	減 末 始	
計	增 年 度	減 末 始	自 作 農	自 小 作 農	計	增 年 度	減 末 始	△ 三六三・二〇
								△ 三五七・五八
								△ 二五・六二
								△ 八〇九・二八
計	增 年 度	減 末 始	自 小 作 農	自 小 作 農	計	增 年 度	減 末 始	△ 四四二・六七
								△ 四五七・七六
								△ 一三〇・九
								△ 八九五・四三
計	增 年 度	減 末 始	小 作 農	小 作 農	計	增 年 度	減 末 始	△ 三三一・二二
								△ 三二〇・八八
								△ 二〇・三四
								△ 五九一・八九
計	增 年 度	減 末 始	自 作 農	自 作 農	計	增 年 度	減 末 始	△ 四七・三五
								△ 四八・一三
								△ 一〇〇・〇〇
								△ 一〇〇・〇〇
計	增 年 度	減 末 始	自 小 作 農	自 小 作 農	計	增 年 度	減 末 始	△ 四九・四三
								△ 五一・四〇
								△ 一〇〇・〇〇
								△ 一〇〇・〇〇
計	增 年 度	減 末 始	小 作 農	小 作 農	計	增 年 度	減 末 始	△ 五五・九四
								△ 五六・六六
								△ 一〇〇・〇〇
								△ 一〇〇・〇〇

(二) 第二種農家平均  
(イ) 全府縣平均

計	負家事債		種 類	自 小 作 別	計	負家事債		
	增 年 度	減 末 始				增 年 度	減 末 始	
計	增 年 度	減 末 始	自 作 農	自 小 作 農	計	增 年 度	減 末 始	△ 五〇〇・四三
								△ 四四〇・六九
								△ 五九・七三
								△ 二七・〇一
計	增 年 度	減 末 始	自 小 作 農	自 小 作 農	計	增 年 度	減 末 始	△ 四二・七八
								△ 四一九・九五
								△ 二八・三
								△ 一五六・三〇
計	增 年 度	減 末 始	小 作 農	小 作 農	計	增 年 度	減 末 始	△ 三〇四・六八
								△ 三〇四・九八
								△ 〇・三〇
								△ 一五五・九四
計	增 年 度	減 末 始	自 作 農	自 作 農	計	增 年 度	減 末 始	△ 一〇〇・〇〇
								△ 一〇〇・〇〇
								△ 一〇〇・〇〇
								△ 五五・二七
計	增 年 度	減 末 始	自 小 作 農	自 小 作 農	計	增 年 度	減 末 始	△ 一〇〇・〇〇
								△ 一〇〇・〇〇
								△ 一〇〇・〇〇
								△ 三六・九七
計	增 年 度	減 末 始	小 作 農	小 作 農	計	增 年 度	減 末 始	△ 一〇〇・〇〇
								△ 一〇〇・〇〇
								△ 一〇〇・〇〇
								△ 四八・八〇

(ロ) 全國平均

計	負家事債		種 類	自 小 作 別	計	負家事債		
	增 年 度	減 末 始				增 年 度	減 末 始	
計	增 年 度	減 末 始	自 作 農	自 小 作 農	計	增 年 度	減 末 始	△ 二三五・〇二
								△ 一九〇・四〇
								△ 四四・六二
								△ 二五・〇一
計	增 年 度	減 末 始	自 小 作 農	自 小 作 農	計	增 年 度	減 末 始	△ 二五〇・七一
								△ 二五四・〇三
								△ 三・三三
								△ 一四八・六七
計	增 年 度	減 末 始	小 作 農	小 作 農	計	增 年 度	減 末 始	△ 一四八・六七
								△ 一六五・四〇
								△ 一六・七三
								△ 一五五・九四
計	增 年 度	減 末 始	自 作 農	自 作 農	計	增 年 度	減 末 始	△ 〇・五二
								△ 三・二六
								△ 〇・〇一
								△ 五二・〇五
計	增 年 度	減 末 始	自 小 作 農	自 小 作 農	計	增 年 度	減 末 始	△ 三七・六九
								△ 三六・二二
								△ 〇・〇一
								△ 一五五・九四
計	增 年 度	減 末 始	小 作 農	小 作 農	計	增 年 度	減 末 始	△ 五二・一八
								△ 四五・七三
								△ 〇・〇二
								△ 四八・八〇



### 八 純 財 產

(一) 第一種農家平均

純財產	種類	地域別		全府縣平均	小作農	全國平均	小作農
		自作農	自小作農				
增	年	一〇,三六七九四	五,四三一,四四四	二,〇八六,三三三	一〇,一八一,二四四	五,三八五,四八八	二,〇四〇,六一
年	度	一〇,六〇〇,一八	五,五七四,六八	二,二〇四,一一一	一〇,四一九,九八	五,五三一,六四	二,一七七,九三
減	末	二,三三,二四	一,四三,二四	一,一七,七九	二,三八,八四	一,四六,一六	一,三七,三三
始	年						
度	度						

(二) 第二種農家平均

純財產	種類	地域別		全府縣平均	小作農	全國平均	小作農
		自作農	自小作農				
增	年	六,四八六,〇三	三,三三九,〇二	一,三二七,〇二	六,三三七,八九	三,二九九,七一	一,三三七,〇二
年	度	六,四九二,七九	三,四〇七,三七	一,四〇四,四六	六,三三八,一七	三,三二四,五八	一,四〇四,四六
減	末	六,七六	六,八三五	七,七四	〇,二八	七,四八七	七,七四
始	年						
度	度						

### 九 農 業 總 收 入

(一) 第一種農家平均

種類	地域別	全府縣平均		小作農	自作農	全國平均	小作農
		自作農	自小作農				
種 類	自小作別	金 數	五,四九,八〇	二,八〇,四九	一,九四,八	三,三〇,二七	二,四〇,七七
		額 量	五,四九,八〇	二,八〇,四九	一,九四,八	三,三〇,二七	二,四〇,七七
種 類	自小作別	金 數	五,八八,二九	三,〇七,二一	一,九四,八	五,三〇,二七	二,七四,〇五
		額 量	五,八八,二九	三,〇七,二一	一,九四,八	五,三〇,二七	二,七四,〇五
種 類	自小作別	金 數	五,二〇,八	二,四七,三三	一,九四,八	四,一六,八	一,九〇,三
		額 量	五,二〇,八	二,四七,三三	一,九四,八	四,一六,八	一,九〇,三
種 類	自小作別	金 數	五,八八,二九	三,〇七,二一	一,九四,八	五,三〇,二七	二,七四,〇五
		額 量	五,八八,二九	三,〇七,二一	一,九四,八	五,三〇,二七	二,七四,〇五
種 類	自小作別	金 數	五,八八,二九	三,〇七,二一	一,九四,八	五,三〇,二七	二,七四,〇五
		額 量	五,八八,二九	三,〇七,二一	一,九四,八	五,三〇,二七	二,七四,〇五
種 類	自小作別	金 數	五,八八,二九	三,〇七,二一	一,九四,八	五,三〇,二七	二,七四,〇五
		額 量	五,八八,二九	三,〇七,二一	一,九四,八	五,三〇,二七	二,七四,〇五
種 類	自小作別	金 數	五,八八,二九	三,〇七,二一	一,九四,八	五,三〇,二七	二,七四,〇五
		額 量	五,八八,二九	三,〇七,二一	一,九四,八	五,三〇,二七	二,七四,〇五



林	蔬菜及果實加工	藁	雞及雞卵	豚	馬	牛	果	蔬	精		計	
									割	金		
一八・八九	〇・六三	一一・八九	二九・九〇	六・三九	〇・九一	二一・二一	一六・三六	七・八三	一六・九八	一九・七七	三・五八三三	六六・八四
一二・九三	五・四四	一六・一五	三七・三三	七・七七	三・八三	九・七五	三三・五九	一〇・五六	一五・三三	一七・二一	三・〇三四	七七・九三
五・九四	五・三九	一一・五二	一六・五〇	五・一四	四・八一	一五・八九	一四・一三	八・二七	一一・四一	一二・〇一	二・三五三一	六六・五六
一九・六六	〇・六一	一一・五六	二九・一〇	七・二九	〇・八八	二〇・五三	一五・九一	七・三五	一六・四九	一八・四五	三・四八三七	六五・六八
一三・〇二	五・三六	一五・九一	三七・一五	七・六六	四・〇四	九・六一	三九・三三	一〇・五二	一五・〇五	一六・九六	三・一五六〇	七七・五七
六・〇四	五・一三	一一・九一	一五・七三	七・三六	五・九七	一六・七四	一三・四五	七・五八	一〇・七九	一二・三七	二・三三九三	六三・五〇

(二) 第二種農家平均

合	計	現物增減價額	動物增減價額	其
一一・二九・四九	二八・二・五九	五・五〇	一四・五二	八三・六六
一一・三二・三四	三三・二・五一	△ 一・二三	一六・六二	七四・七〇
一〇・五三・三六	二五・二・一〇	四・三六	七・三六	七八・七九
一一・三〇・六四	三〇・六・五六	六・一七	一六・七八	一〇六・七三
一一・二六・九四	三三・六・〇三	△ 〇・八三	一八・一七	八一・五六
一〇・〇〇・〇〇	二八・六・二〇	五・〇四	九・一六	一一二・〇九

種	類	地域別		全		國	
		自作	小作	府	縣	平	均
計	米	金	數	三〇六・五三	四二・〇九	三七一・四四	五二・八七
		割	合	額	額	額	額
粳	米	金	數	一・五二七	二六・七三	一・一六五	二二・二七
		割	合	額	額	額	額
糯	米	金	數	一・三・六五	二七・九八	一・五・八六	二二・四八
		割	合	額	額	額	額
計	米	金	數	一・三・〇七〇	二六・七二八	一・三・〇七〇	二六・七二八
		割	合	額	額	額	額
計	米	金	數	一・〇・四八	二二・二七	一・〇・四八	二二・二七
		割	合	額	額	額	額
計	米	金	數	一・〇・四八	二二・二七	一・〇・四八	二二・二七
		割	合	額	額	額	額



十農產物販賣額

合 計	金 割 額 合	動物 增減 價額	現物 增減 價額	其 の 他	林 産 物	蔬菜及 果實 加工	藁 細 工	雞 及 雞 卵	豚
七二八・三〇	三〇・五六 三三・五七 % 二二・五七	四・二二	一・八六	七六・〇四	八・二五	〇・五三	一三・七六	一三・一〇	六・六二
七二六・〇九	二六・三六 一八・八〇 % 二六・三六	九・三六	四・五九	五二・七八	七・七六	一・二八	一四・六〇	七・二五	三・六〇
七二八・五六	三三・五二 二四・〇八 % 三三・五二	〇・六五	四・八一	四七・八八	一・三二	〇・六〇	九・一六	八・二〇	二・七九
七二九・〇一	三三・九五 二四・七五 % 三三・九五	七・五八	二・三七	九五・八九	八・二四	〇・五〇	一一・九三	一五・六四	九・六六
六九三・一四	二七・八〇 一九・二七 % 二七・八〇	一・三二	三・〇八	五七・三〇	八・一七	三・三三	一三・六二	六・八八	四・九〇
七二八・五六	三三・五二 二四・〇八 % 三三・五二	〇・六五	四・八一	四七・八八	一・三二	〇・六〇	九・一六	八・二〇	二・七九

馬	牛	果 實	蔬 菜	精 繭	計	小 麥	稈 麥	大 麥
二・六三	一・五三	二七・五三	六七・七二	二七・二三三 一五九・三七 % 二一・八八	三九・八三 五四七 % 五・四七	二・〇〇 一・四〇七 石	〇・七九一 九・七四 石	一・三五九 九・〇九 石
九・七一	一・八二	一四・七四	六一・二九	二一・九九九 一一三・四〇 % 一五・八四	四二・四五 五・九三 % 五・九三	一・八四〇 二・六二九 石	〇・七五三 九・四七 石	〇・七七七 六・六九 石
二・一七	五・六三	一・二四	八三・三八	一七・六〇〇 九二・六三 % 一・二八九	四二・三五 五・八九 % 五・八九	一・七七六 二・四四八 石	一・二七五 一・二四三 石	〇・七五九 五・四四 石
四・〇七	一・四三	二・五九一	六四・三一	二五・五三四 一四九・三六 % 二・〇四九	三八・五三 五・二八 % 五・二八	一・三三四 一・九八八 石	〇・八三三 一・〇一四 石	一・二七三 八・五〇 石
九・〇七	一・七〇	一・三七六	五七・六五	二〇・五二四 一〇五・八四 % 一五・二七	四〇・〇三 五・七八 % 五・七八	一・七七八 二・四・五三 石	〇・七三七 九・二四 石	〇・七三六 六・二六 石
二・一七	五・六三	一・二四	八三・三八	一七・六〇〇 九二・六三 % 一・二八九	四二・三五 五・八九 % 五・八九	一・七七六 二・四四八 石	一・二七五 一・二四三 石	〇・七五九 五・四四 石



種類	地域別		自作農	自小作農	小作農	自作農	自小作農	小作農
	自作農	自小作農						
糯米	金數	額量	一七〇〇	〇八五〇	一九八五	一七〇〇	〇八五〇	一九八五
粳米	金數	額量	一八二六〇	一〇三三四	二二四六七	一八二六〇	一〇三三四	二二四六七
計	割金	合額	三三九・七九	二三四・五三	四七・七九	三三九・七九	二三四・五三	四七・七九
大麥	金數	額量	〇八三九	〇八九一	七六二	〇八三九	〇八九一	七六二
稈麥	金數	額量	六・五八	〇・六〇九	七・三六	六・五八	〇・六〇九	七・三六
小麥	金數	額量	二九・三六	二一・九〇	三三・一三	二九・三六	二一・九〇	三三・一三
計	割金	合額	四〇・二四	四八・一一	六八・〇	四〇・二四	四八・一一	六八・〇

種類	地域別		自作農	自小作農	小作農	自作農	自小作農	小作農
	自作農	自小作農						
精繭	金數	額量	三三・三三四	三一・四七〇	三・四七〇	三三・三三四	三一・四七〇	三・四七〇
蔬菜及果實	金數	額量	五〇・七八	二二・七一	六・一七六	五〇・七八	二二・七一	六・一七六
畜產	金數	額量	五三・二八	五五・五三	四二・〇九	五三・二八	五五・五三	四二・〇九
農產加工物	金數	額量	二九・〇九	二〇・六八	一六・三二	二九・〇九	二〇・六八	一六・三二
其他	金數	額量	六六・〇八	六六・五六	八七・三二	六六・〇八	六六・五六	八七・三二
合計	割金	合額	八五・五九	七〇・七六	五四・四・五九	八五・五九	七〇・七六	五四・四・五九

(二) 第二種農家平均

種類	地域別		自作農	自小作農	小作農	自作農	自小作農	小作農
	自作農	自小作農						
糯米	金數	額量	一〇・五三	九・八四	九・七六	一〇・五三	九・八四	九・七六
粳米	金數	額量	二〇・四八	一九・八四	一四・〇〇九	二〇・四八	一九・八四	一四・〇〇九
計	割金	合額	三〇・〇一	二九・六八	二三・七六九	三〇・〇一	二九・六八	二三・七六九



畜產物	蔬菜及果實	精繭	計		小麥	稈麥	大麥	計	
			割金	數				割金	數
		合額	量	合額	量	額	量	額	量
二〇・二四	六九・四九	二八・三四	二六・八七六	四・三三%	一四・八八	〇・九七五	五・五四	〇・四五〇	三・八五
二・四三	五・〇〇〇	二七・〇二	二・八九七九	五・六五%	一・三一九	〇・一六六	二・二七	〇・二九六	二・七三
八・八・五八	六六・一〇	二二・八四	一七・五六九	五・七二%	一・七七八	〇・三八〇	三・九二	〇・三五一	一・四九
二六・四一	六五・三三	二六・九三	二五・一八九	四・三八%	一三・九二	〇・九二二	六・一五	〇・五〇七	三・六一
二〇・六三	四六・六六	二六・二六	二〇・五二四	五・四九%	一七・五五	〇・一五五	二・〇二	〇・二七七	二・五四
八・八・五八	六六・一〇	二二・八四	一七・五六九	五・七二%	一・七七八	〇・三五六	三・九二	〇・三五一	一・四九

農產加工	其他	合計
一四・〇五	六一・二一	五六・〇九
一五・五九	三九・七〇	四一九・六五
九・五六	三二・七二	四〇五・五五
一七・一〇	七〇・三二	五五三・五六
一八・七八	三九・二二	四〇三・〇八
九・五六	三二・七二	四〇五・五五

### 十一 農業經營費

(一) 第一種農家平均

種類	地域別		全府縣平均	全國平均	
	自作農	自小作農		自作農	自小作農
土地改良設備費	〇・三二	〇・一三	〇・一三	〇・三二	〇・一三
建築物費	一八・六三	一六・六八	一三・三三	一八・九三	一七・〇五
農具費	二六・九六	二三・一九	二〇・三八	二六・六九	二三・二七
種苗費	五・二三	五・五六	五・六二	五・一一	五・五二
植物減價額	〇・八七	〇・七七	〇・五七	〇・八五	〇・九四



種蠶家飼肥勞負諸小其	(割)	譯	
		額 價 減	物
計の作負利	合	其の計	其の計
他料擔子賃費費費費費		其他具物	其他
100.00		33.15	26.74
17.93		38.4	81.9
5.37		12.6	17.05
22.17		10.82	14.38
4.37		2.9	1.44
5.00		8.5	1.54
26.89		3.9	1.06
8.25		4.59	3.19
6.37		3.3	3.58
2.28		1.59	2.23
1.37		1.26	1.34
100.00		27.49	7.22
17.93		2.9	1.44
5.37		8.5	1.54
22.17		3.9	1.06
4.37		4.59	3.19
5.00		3.3	3.58
26.89		1.59	2.23
8.25		1.26	1.34
6.37		2.9	1.44
2.28		8.5	1.54
1.37		3.9	1.06
100.00		23.87	8.5
17.93		38.4	17.39
5.37		10.82	12.14
22.17		2.9	1.44
4.37		8.5	1.54
5.00		4.59	3.19
26.89		3.3	3.58
8.25		1.59	2.23
6.37		1.26	1.34
2.28		2.9	1.44
1.37		8.5	1.54
100.00		33.15	8.48
17.93		27.49	26.51
5.37		2.9	1.44
22.17		8.5	1.54
4.37		3.9	1.06
5.00		4.59	3.19
26.89		3.3	3.58
8.25		1.59	2.23
6.37		1.26	1.34
2.28		2.9	1.44
1.37		8.5	1.54
100.00		28.29	7.03
17.93		38.4	13.91
5.37		10.82	14.79
22.17		2.9	1.44
4.37		8.5	1.54
5.00		4.59	3.19
26.89		3.3	3.58
8.25		1.59	2.23
6.37		1.26	1.34
2.28		2.9	1.44
1.37		8.5	1.54
100.00		33.15	8.16
17.93		27.49	26.72
5.37		2.9	1.44
22.17		8.5	1.54
4.37		3.9	1.06
5.00		4.59	3.19
26.89		3.3	3.58
8.25		1.59	2.23
6.37		1.26	1.34
2.28		2.9	1.44
1.37		8.5	1.54

種蠶家飼肥光藥加勞負諸小販其	現	現	譯	
			額 價 減	物
計の賣借作負利	小	金	其の計	其の計
他費料料擔子賃費費費費費	作		其他	其他
380.77	料	330.88	26.74	81.9
6.49		308.65	141.14	7.22
2.88		27.49	2.9	1.44
1.77		23.87	8.5	1.54
20.43		24.28	10.82	12.14
84.40		27.49	2.9	1.44
16.65		23.87	8.5	1.54
19.05		38.4	17.39	12.14
1.34		308.65	141.14	7.22
1.76		27.49	2.9	1.44
4.34		23.87	8.5	1.54
102.39		24.28	10.82	12.14
31.43		27.49	2.9	1.44
29.7		23.87	8.5	1.54
3.43		38.4	17.39	12.14
24.27		308.65	141.14	7.22
8.70		27.49	2.9	1.44
24.27		23.87	8.5	1.54
7.60		38.4	17.39	12.14
5.83		308.65	141.14	7.22
17.49		27.49	2.9	1.44
3.34		23.87	8.5	1.54
25.13		38.4	17.39	12.14
8.46		308.65	141.14	7.22
7.49		27.49	2.9	1.44
2.83		23.87	8.5	1.54
3.18		38.4	17.39	12.14
5.55		308.65	141.14	7.22
2.23		27.49	2.9	1.44
1.16		23.87	8.5	1.54
2.39		38.4	17.39	12.14
104.6		308.65	141.14	7.22
3.05		27.49	2.9	1.44
2.09		23.87	8.5	1.54
1.09		38.4	17.39	12.14
156.8		308.65	141.14	7.22
11.9		27.49	2.9	1.44
146.9		23.87	8.5	1.54
279.80		38.4	17.39	12.14
19.7		308.65	141.14	7.22
39.2		27.49	2.9	1.44
86.9		23.87	8.5	1.54
543.28		38.4	17.39	12.14
25.04		308.65	141.14	7.22
259.2		27.49	2.9	1.44



(二) 第二種農家平均

種 類	地域別		全府縣平均		全國平均	
	自作農	自小作農	自作農	自小作農	自作農	自小作農
土地改良設備費	0.17	0.11	0.16	0.10	0.10	0.05
土地改良費	16.52	10.23	18.11	10.26	17.68	8.77
建物費	17.92	17.85	18.49	17.68	17.68	14.47
農具費	4.75	3.48	4.74	3.81	4.62	4.62
種苗費	2.76	0.54	2.58	0.51	0.34	0.34
植物減價額	10.93	5.30	10.24	0.51	4.95	4.17
蠶種費	4.15	1.67	9.00	1.57	1.57	1.40
家畜減價額	1.24	1.29	1.63	1.21	1.21	0.38
動物減價額	20.67	27.91	20.74	26.35	26.35	63.66
飼料費						

譯	内		其計	販賣の他	賃借料	小作料	諸負擔子	負債利	勞務費	加工費	藥劑費	光熱費	肥料費
	減	現											
土地改良設備費	15.56	10.10	21.92										
土地改良費	7.25	13.54	19.32										
建物費	1.55	3.44	10.10										
農具費	6.93	2.53	107.00										
種苗費	9.22	109.53	193.20										
植物減價額	7.49	3.03	204.39										
蠶種費	5.77	143.98	362.36										
家畜減價額	8.22	130.8	267.77										
動物減價額	16.02	33.63	87.7										
飼料費	7.19	103.57	382.4										
肥料費	5.77	143.98	56.60										
光熱費	3.69	2.03	78.49										
藥劑費	1.83	2.06	38.1										
加工費	0.80	0.77	0.96										
勞務費	15.11	11.42	15.34										
負債利	10.02	9.31	9.90										
諸負擔子	43.97	24.24	78.5										
小作料	12.20	113.65	107.53										
賃借料	1.69	1.33	1.84										
販賣の他	5.62	2.23	5.51										
其計	7.40	5.65	8.77										
現金	259.47	320.72	267.77										
現物	10.10	107.00	204.39										
減價額	13.54	109.53	267.77										















### 十五 兼業所得

(一) 第一種農家平均

種類	地域別		自作農	自小作農	小作農	自作農	自小作農	小作農
	全府	縣平均						
兼業總收入	153.76	130.74	152.66	136.66	139.36	139.36	137.33	
兼業費	140.00	83.8	139.7	83.4	139.7	83.6	137.33	
兼業所得	13.76	46.94	12.96	53.26	0.66	56.06	0.03	

(二) 第二種農家平均

種類	地域別		自作農	自小作農	小作農	自作農	自小作農	小作農
	全府	縣平均						
兼業總收入	100.65	96.02	100.03	105.51	105.51	105.51	107.71	
兼業費	60.3	43.7	57.9	50.4	50.4	50.4	104.0	
兼業所得	40.35	52.32	42.10	55.11	55.11	55.11	3.71	

### 十六 家事收入

(一) 第一種農家平均

種類	地域別		自作農	自小作農	小作農	自作農	自小作農	小作農
	全府	縣平均						
被贈收入	41.27	36.33	40.37	35.81	39.02	39.02	39.02	
其他收入	55.3	60.6	53.7	59.7	59.7	59.7	52.6	
計	96.57	96.93	94.14	95.52	98.74	95.52	91.64	

(二) 第二種農家平均

種類	地域別		自作農	自小作農	小作農	自作農	自小作農	小作農
	全府	縣平均						
被贈收入	39.44	19.40	38.34	27.35	27.35	27.35	27.35	
其他收入	31.2	47.0	35.4	44.3	44.3	44.3	44.3	
計	70.64	66.40	73.74	71.65	71.65	71.65	71.65	



# 十七 農家の總所得

(一) 第一種農家平均

(イ) 全府縣平均

種 業 類	自 小 作 別	種 業 類		自 作 農	自 小 作 農	小 作 農	割		
		家 兼 農	家 兼 農				家 兼 農	自 作 農	自 小 作 農
計		所得	所得	七四八・七二 四六・八〇	六四五・〇六 一二・四六	五〇五・八八 一八・四三	八〇・二四 一四・八五	七九・六五 一五・一二	七四・五六 一八・九三
兼業		所得	所得	九三三・三〇	八〇九・九一	六七八・四九	一〇〇・〇〇	一〇〇・〇〇	一〇〇・〇〇
農業		所得	所得	四六一・二四	三三四・九〇	三五六・二〇	七三・二二	七五・〇六	七二・九二
兼業		所得	所得	九四・二四	一〇〇・四七	一〇七・三二	一五・七六	一九・五九	二一・六七

(ロ) 全國平均

種 業 類	自 小 作 別	種 業 類		自 作 農	自 小 作 農	小 作 農	割		
		家 兼 農	家 兼 農				家 兼 農	自 作 農	自 小 作 農
計		所得	所得	七五〇・六〇 一三六・六六	六四七・三二 一一・三三	五二六・七三 一一九・〇三	八〇・二八 一四・八三	七九・八八 一四・九六	七四・八八 一八・七〇
兼業		所得	所得	四四・七四	四一・七八	四四・二八	四八・九	五一・六	六四・三
農業		所得	所得	九三五・〇〇	八〇・三二	六九〇・〇三	一〇〇・〇〇	一〇〇・〇〇	一〇〇・〇〇

(二) 第二種農家平均

(イ) 全府縣平均

種 業 類	自 小 作 別	種 業 類		自 作 農	自 小 作 農	小 作 農	割		
		家 兼 農	家 兼 農				家 兼 農	自 作 農	自 小 作 農
計		所得	所得	四六八・八三 九四・六二	三九五・三七 九三・六五	三五六・二〇 一〇七・三二	七七・三六 一五・六二	七七・〇五 一八・二五	七二・九二 二一・六七
兼業		所得	所得	六〇六・〇一	五一三・一二	四九五・二九	一〇〇・〇〇	一〇〇・〇〇	一〇〇・〇〇
農業		所得	所得	四六一・二四	三三四・九〇	三五六・二〇	七三・二二	七五・〇六	七二・九二
兼業		所得	所得	九四・二四	一〇〇・四七	一〇七・三二	一五・七六	一九・五九	二一・六七

(ロ) 全國平均

種 業 類	自 小 作 別	種 業 類		自 作 農	自 小 作 農	小 作 農	割		
		家 兼 農	家 兼 農				家 兼 農	自 作 農	自 小 作 農
計		所得	所得	四六八・八三 九四・六二	三九五・三七 九三・六五	三五六・二〇 一〇七・三二	七七・三六 一五・六二	七七・〇五 一八・二五	七二・九二 二一・六七
兼業		所得	所得	六〇六・〇一	五一三・一二	四九五・二九	一〇〇・〇〇	一〇〇・〇〇	一〇〇・〇〇
農業		所得	所得	四六一・二四	三三四・九〇	三五六・二〇	七三・二二	七五・〇六	七二・九二
兼業		所得	所得	九四・二四	一〇〇・四七	一〇七・三二	一五・七六	一九・五九	二一・六七



家事計收入	四一八八	二七四二	三一七六	七〇一	五三五	六四一
計	五九七三六	五一二七九	四九五二九	100.00	100.00	100.00

### 十八家計費

(一) 第一種農家平均  
(イ) 全府縣平均

種類	住居費	費食飲			費力動熱光		
		現	現	現	現	現	現
自作農	二六・五四	五五・一九	二五一・八五	三〇七・〇四	一八・九三	二二・三六	四二・三〇
自小作農	一九・九〇	五六・五四	二二二・三四	二七八・八八	一九・四〇	一五・八五	三五・二五
小作農	一八・二九	五六・八八	二二七・四一	二七四・二九	一六・二三	一四・八五	三一・〇八
自作農	三・四七%	七・三三	三三・九六	四〇・一八	二・四八	三・〇六	五・五四
自小作農	三・〇三%	八・六一	三三・八四	四二・四五	二・九五	二・四一	五・三六
小作農	三・一五%	九・七八	三七・三九	四七・一七	二・七九	二・五五	五・三四
合							

被服費	家具計	教育費	交際費		嗜好費		娛樂費	衛生費	冠婚葬祭費	諸負擔子他	負債の利	
			現	現	現	現						
七・六〇	二二・〇六	四六・九四	五八・二〇	一〇・一八	六八・三八	三〇・九六	三・八五	四二・六六	五〇・三九	一七・四一	一二・〇七	三一・一〇
六二・八三	一八・二七	四一・五三	一六・九〇	七・六六	四九・九〇	二一・九〇	二・七六	四二・三六	三九・七三	一一・九〇	一四・二九	二四・一三
四九・一四	一三・九〇	三八・七〇	六・三九	四・二一	三五・五一	二一・三六	二・六三	二五・八五	三五・九七	八・〇二	一六・五三	二六・三三
九・三七	二・八九	六・四五	二・二二	一・三四	七・六二	四・〇五	五・〇五	五・五八	六・六〇	二・二八	一・五八	四・〇七
九・五六	二・七八	六三・一八	二・五七	一・一七	六・九九	三・三三	四・二二	六・四五	六・〇五	一・八一	二・一七	三・六七
八・四五	二・三九	六六・五〇	一・一〇	〇・七三	六・一一	三・六七	四・五三	四・四五	六・一九	一・三八	二・八四	四・五三



其負債の利他	諸子の擔	冠婚葬祭	衛生費	娯樂費	嗜好費		交際費		教育費	被服費						
					現物計	現金計	現物計	現金計		計	費					
三〇・九八	一一・七四	一六・九九	四九・四〇	四二・二四	六・五九	三八・〇五	七・五〇	三〇・五五	六七・七三	一〇・二四	五七・四九	一〇・五	一六・五九	四六・五九六	二一・七一	七〇・五六
二五・〇二	一四・二九	一一・七五	三九・一八	四二・三四	四・三三	二八・〇六	五・七八	二二・二八	五二・五三	六・九五	四五・五七	七・六九	一六・七三	四一・四七七	一八・二一	六二・九一
二五・八六	一六・〇〇	七・七〇	三五・二九	二五・五五	二・五一	二六・〇一	四・八三	二二・一八	四二・二五	六・九六	三五・二九	四・〇一	六・二二	三八・一〇三	一三・五七	四九・二〇
四・一〇	一・五五	二・二五	六・五三	五・五七	〇・八七	五・〇三	〇・九九	四・〇四	八・九六	一・三六	七・六〇	一・三三	二・一九	六・六二	二・八七	九・三三
三八・一	二・一八	一・七九	五・九七	六・四四	〇・六四	四・二七	〇・八八	三・三九	八・〇〇	一・〇六	六・九四	一・一七	二・五五	六三・一八	二・七七	九・五八
四・五二	二・八〇	一・三五	六・一七	四・四六	〇・四四	四・五四	〇・八四	三・七〇	七・三八	一・二一	六・一七	〇・七〇	一・〇七	六六・五七	二・三三	八・六〇

費力動熱光	飲食費	住居費	種別	全國平均		合計
				現物計	現金計	
四二・七〇	二四・一〇	二六・四三	自作農	二九四・五三	七六四・〇七	二九四・五三
一八・六〇	二四・八二〇	二六・四三		二四・一九三	六五七・〇五	二四・一九三
二四・一〇	三〇・四五六	一九・九二	自小作農	一九四・八〇	五八一・五〇	一九四・八〇
一五・九一	二七・八・七三	一九・七九		三八・五五	一〇〇・〇〇	三八・五五
三五・一三	二二・七三	一七・七五	小作農	三六・八三	一〇〇・〇〇	三六・八三
一五・八七	二二・三〇九	一七・七五		一〇〇・〇〇	一〇〇・〇〇	一〇〇・〇〇
一四・七七	二六・九八六	三・五〇	割	一・七〇	一〇〇・〇〇	一・七〇
一四・七七	二六・九八六	三・五〇		一・七〇	一〇〇・〇〇	一・七〇
三〇・六四	二二・七三	一七・七五	自作農	三三・五〇	一〇〇・〇〇	三三・五〇
一五・八七	二二・三〇九	一七・七五		三三・五〇	一〇〇・〇〇	三三・五〇
一四・七七	二六・九八六	三・五〇	自小作農	三六・八三	一〇〇・〇〇	三六・八三
一四・七七	二六・九八六	三・五〇		三六・八三	一〇〇・〇〇	三六・八三
三五・一三	二二・七三	一七・七五	小作農	一・七〇	一〇〇・〇〇	一・七〇
一五・八七	二二・三〇九	一七・七五		一・七〇	一〇〇・〇〇	一・七〇
一四・七七	二六・九八六	三・五〇	合	三三・五〇	一〇〇・〇〇	三三・五〇
一四・七七	二六・九八六	三・五〇		三三・五〇	一〇〇・〇〇	三三・五〇











合	内		合
	現	減	
五三・四七	二九四・三六	二四・八七	四八・一九
四一七・八一	二四六・五三	一九三・三七	四一七・八一
一〇〇・〇〇	一六六・四七	六九・〇	一〇〇・〇〇
一〇〇・〇〇	五六・三四	四一・二三	一〇〇・〇〇
一〇〇・〇〇	五五・〇〇	四三・三五	一〇〇・〇〇
一〇〇・〇〇	五八・五一	三九・八四	一〇〇・〇〇
	一・六五	一・六五	

十九 農家の總所得と家計費との比較

(一) 第一種農家平均

種	地域別	全府縣平均		全國平均		
		自作農	自作農	自作農	自作農	
農家の總所得	全府縣平均	九三・四三〇	八〇・九九一	九三・五〇〇	八二・〇三一	
		七六・四〇七	六五・七〇五	七五・六二三	六五・六四八	
	全國平均	一七〇・二三	一五三・八六	一七八・七八	一五三・八三	
		六七八・四九	五八一・五〇	九三五・〇〇	六九〇・〇二	
	種	地域別	自作農	自作農	自作農	自作農
			小作農	小作農	小作農	小作農
差引過不足		九六・九九	一七・七八	一七・七八	一七・七〇	

(二) 第二種農家平均

種	地域別	全府縣平均		全國平均		
		自作農	自作農	自作農	自作農	
農家の總所得	全府縣平均	六〇・六一	五三・二二	五九・七三六	五二・二七九	
		四五・五二四	四五・五二四	四五・五二四	四五・五二四	
	全國平均	四九・五・二九	四九・五・二九	四九・五・二九	四九・五・二九	
		四七・八二	四七・八二	四七・八二	四七・八二	
	種	地域別	自作農	自作農	自作農	自作農
			小作農	小作農	小作農	小作農
差引過不足		七・四八	七・四八	七・四八	七・四八	

(一) 第一種農家

家計費	差引過不足
五三・〇八	五三・〇八
四八・一九	四八・一九
一〇〇・〇〇	一〇〇・〇〇
一〇〇・〇〇	一〇〇・〇〇
一〇〇・〇〇	一〇〇・〇〇
一〇〇・〇〇	一〇〇・〇〇

過不足額	自作農	自作農	小作農	計	自作農	自作農	小作農	計
百圓未滿	(一六)一七	(一七)一七	(三〇)二一	(五三)五五	(九)六	(五)六	(一六)一七	(三〇)二一
二百圓未滿	(二〇)一三	(二八)一七	(二一)一〇	(三九)四〇	(四)三	(三)一	(二一)一〇	(三九)四〇
三百圓未滿	(九)七	(二)三	(五)九	(二七)六	(三)四	(三)一	(二)三	(二七)六
四百圓未滿	(九)八	(五)七	(三)四	(一七)九	(二)一	(二)一	(三)四	(一七)九
五百圓未滿	(四)七	(三)五	(一)一	(七)三	(一)一	(一)一	(三)五	(七)三
六百圓未滿	(三)二	(二)一	(一)一	(三)三	(一)一	(一)一	(二)一	(三)三
七百圓未滿	(二)一	(一)一	(一)一	(三)一	(一)一	(一)一	(一)一	(三)一
計	(二一)一七	(二七)一七	(二〇)二一	(五三)五五	(九)六	(五)六	(一六)一七	(三〇)二一







種 類	自小作別		割	合
	自作農	自小作農		
農業總收入	1,294.9	1,123.34	84.9%	85.3%
兼業總收入	153.78	130.74	11.5%	11.0%
家事收入	468.0	433.9	3.5%	3.5%
計(農家の總收入)	1,339.7	1,295.47	100.0%	100.0%
農業經營費	380.77	477.28	33.8%	48.1%
兼業費	140.0	82.8	1.1%	0.7%
家計費	764.07	657.05	65.9%	51.3%
計(農家の總經費)	1,284.84	1,212.61	100.0%	100.0%

(ロ) 全國平均

種 類	自小作別		割	合
	自作農	自小作農		
農業總收入	1,130.64	1,126.94	85.0%	86.8%
兼業總收入	152.63	129.36	11.4%	9.9%
家事收入	457.4	417.8	3.4%	3.3%
計(農家の總收入)	1,339.1	1,298.10	100.0%	100.0%
農業經營費	380.04	479.63	33.0%	48.3%
兼業費	139.7	82.6	1.1%	0.7%
家計費	1,159.3	1,144.27	100.0%	100.0%

種 類	自作農	自小作農	小作農	割	合
農業總收入	756.33	656.48	572.33	65.7%	50.9%
兼業總收入	115.03	114.27	113.90	10.0%	10.0%
家事收入					
計(農家の總經費)					

(二) 第二種農家平均

(イ) 全府縣平均

種 類	自小作別		割	合
	自作農	自小作農		
農業總收入	783.30	726.09	83.5%	82.7%
兼業總收入	100.65	98.02	11.5%	11.6%
家事收入	435.6	241.0	4.8%	2.8%
計(農家の總收入)	871.51	838.21	100.0%	100.0%
農業經營費	259.47	320.72	33.8%	41.1%
兼業費	60.3	43.7	0.7%	0.5%
家計費	555.08	455.24	66.4%	58.3%
計(農家の總經費)	790.58	780.33	100.0%	100.0%

(ロ) 全國平均







二 農業諸負擔

諸負擔總額	其他の負擔				租稅總額	市町村稅				府縣稅				
	其體の負擔	農會の負擔	團體の負擔	其他の負擔		租稅總額に對する割合	戸數割	家屋稅附加稅	地租附加稅	租稅總額に對する割合	其他稅	家屋稅	其他稅	
五八・二	一一・二四	六・〇七	三・二七	二・〇〇	四六・八七	四七・九	二二・二	一一・〇四	一・八〇	七〇・八	四〇・六五	一九・〇五	三・三三	三・五六
三四・二	七・二九	三・四三	二・七六	一・〇八	二六・九二	五三・三三	一四・三三	二・三三	一・六三	三七・〇	四二・三一	一一・三九	三・二八	二・五五
一六・四七	二・九四	一・八〇	〇・九四	〇・二〇	一三・五三	五五・〇六	七・四五	二・二九	三・九八	〇・七五	四〇・九五	五・五四	三・〇五	一・七七
五七・七三	一〇・六七	五・七〇	三・〇一	一・九六	四七・〇六	四九・〇七	二三・〇九	二・〇九	一・六四	七六・三	三八・九五	一八・三三	三・〇六	三・四六
三三・八三	六・八四	三・二一	二・六一	一・〇三	二五・九九	五三・九八	一四・〇三	二・〇九	一・五三	三八・二	四一・六三	一〇・八二	三・〇七	二・四三
一六・四七	二・九四	一・八〇	〇・九四	〇・二〇	一三・五三	五五・〇六	七・四五	二・二九	三・九八	〇・七五	四〇・九五	五・五四	三・〇五	一・七七

(二) 第二種農家平均

道	國稅					種別	地域別
	地租附加稅	租稅總額に對する割合	其他稅	其他の地租	宅地租		
全府縣平均	一・二三四	一・二六	五・七〇	〇・一一	一・〇三	〇・七九	三・七七
	五・五六	四・四六	一・二〇	〇・〇二	〇・八三	〇・二八	〇・二七
	〇・七三	三・九	〇・五四		〇・四七		〇・〇七
	一・八一	一・九八	五・六四	〇・一一	〇・九七	〇・九九	三・五七
全國平均	五・三三	四・三九	一・二四	〇・〇二	〇・七九	〇・二七	〇・一六
	〇・七三	三・九九	〇・五四		〇・四七		〇・〇七
	一・八一	一・九八	五・六四	〇・一一	〇・九七	〇・九九	三・五七
	五・三三	四・三九	一・二四	〇・〇二	〇・七九	〇・二七	〇・一六







種 類	地域別	全府				全縣				全國			
		自作農	自小作農	小作農	平均	自作農	自小作農	小作農	平均	自作農	自小作農	小作農	平均
田租	0.35	0.40	0.04	0.01	0.34	0.02	0.02	0.01	0.34	0.02	0.02	0.01	
畑地租	0.20	0.03	0.01	0.01	0.23	0.03	0.01	0.01	0.23	0.03	0.01	0.01	
宅地租	0.04	0.03	0.01	0.01	0.04	0.03	0.01	0.01	0.04	0.03	0.01	0.01	
其他地租	0.09	0.01	0.01	0.01	0.09	0.01	0.01	0.01	0.09	0.01	0.01	0.01	
計	0.68	0.08	0.01	0.01	0.70	0.08	0.01	0.01	0.70	0.08	0.01	0.01	
道府縣稅	1.09	0.18	0.06	0.06	1.11	0.18	0.06	0.06	1.11	0.18	0.06	0.06	
家屋附加稅	0.01	0.01	0.01	0.01	0.01	0.01	0.01	0.01	0.01	0.01	0.01	0.01	
其他稅	0.15	0.04	0.03	0.03	0.15	0.04	0.03	0.03	0.15	0.04	0.03	0.03	
計	1.25	0.23	0.09	0.09	1.27	0.23	0.09	0.09	1.27	0.23	0.09	0.09	
市町村稅	0.64	0.09	0.03	0.03	0.63	0.09	0.03	0.03	0.63	0.09	0.03	0.03	
地租附加稅	0.01	0.01	0.01	0.01	0.01	0.01	0.01	0.01	0.01	0.01	0.01	0.01	
家屋稅附加稅	1.46	0.68	0.33	0.33	1.43	0.67	0.33	0.33	1.43	0.67	0.33	0.33	
戶數割	0.12	0.18	0.19	0.19	0.35	0.17	0.17	0.17	0.35	0.17	0.17	0.17	
其他計	2.33	0.95	0.55	0.55	2.41	0.93	0.53	0.53	2.41	0.93	0.53	0.53	

(一) 第一種農家平均

三 兼業諸負擔

諸負擔計	其他負擔計	農會費	團體の負擔	租稅計	市町村稅				縣稅其他	
					地租附加稅	家屋稅附加稅	戶數割	其他計		
43.97	7.41	1.98	3.09	36.56	1.74	1.00	0.99	0.79	6.56	1.38
24.24	5.56	1.08	2.75	18.68	1.03	1.06	0.81	0.81	3.28	1.44
9.38	1.54	0.20	0.88	7.84	0.40	0.98	0.35	0.30	0.30	1.40
44.35	7.06	1.94	2.93	37.29	1.86	0.97	0.77	0.73	7.23	1.24
23.47	5.22	1.02	2.58	18.25	1.03	0.99	0.76	0.34	3.44	1.35
9.38	1.54	0.20	0.88	7.84	0.40	0.98	0.35	0.30	0.30	1.40



(一) 第一種農家平均

四 家事負擔

諸 負 擔 計	其の他の負擔計			租 稅 計	市町村稅				府縣稅		
	其體の計	農會の負擔	其他負擔		其他計	戶數割	家屋稅附加稅	地租附加稅	其他計	家屋稅	
三〇一	〇・三六	〇・三六	〇・〇八	二六五	一四九	〇・二七	一〇七	〇・一五	〇・八七	〇・五三	—
一五三	〇・〇四	〇・〇一	〇・〇三	一四八	〇・九五	〇・一九	〇・六八	〇・〇六	〇・四九	〇・三五	〇・〇四
一四五	〇・〇六	—	〇・〇六	一三九	〇・八四	〇・三八	〇・四五	〇・〇一	〇・五五	〇・五三	〇・〇三
二八七	〇・三四	〇・三四	〇・〇八	二五三	一四四	〇・二五	一〇四	〇・一五	〇・八二	〇・四九	—
一四三	〇・〇四	〇・〇一	〇・〇三	一三九	〇・八九	〇・二八	〇・六四	〇・〇二	〇・四六	〇・三三	〇・〇四
一四五	〇・〇六	—	〇・〇六	一三九	〇・八四	〇・三八	〇・四五	〇・〇一	〇・五五	〇・五三	〇・〇三

(二) 第二種農家平均

道	國稅				種 類 自 小 作 別	地 域 別	全 府 縣 平 均	全 國 平 均	諸 負 擔 計	其の他の負擔計			租 稅 計	
	計	其他的地租	宅地租	畑地租						其體の計	農會の負擔	其他負擔		
地租附加稅	〇・三四	〇・二九	〇・〇三	〇・〇一	〇・二四	—	—	—	四六〇	〇・四四	〇・〇三	〇・二八	〇・一三	四二六
	〇・一〇	〇・〇四	—	〇・〇四	—	—	—	—	一五六	〇・一〇	〇・〇三	〇・〇八	—	一四六
	—	—	—	—	—	—	—	—	〇・九一	〇・〇六	—	〇・〇六	—	〇・八五
	〇・三三	〇・二七	〇・〇三	〇・〇一	〇・二三	—	—	—	四八一	〇・四三	〇・〇三	〇・二七	〇・一三	四三八
	〇・〇九	〇・〇四	—	〇・〇四	—	—	—	—	一五四	〇・一〇	〇・〇三	〇・〇八	—	一四四
	—	—	—	—	—	—	—	—	〇・八六	〇・〇五	—	〇・〇五	—	〇・八一







租稅計	七六六	六・七六	四・三〇	七・三四	六・三五	四・三〇
其の他の負擔	三四七	一・六九	一・三四	三・二七	一・五八	一・三四
諸負擔計	一一・二三	八・四五	五・六四	一〇・五二	七・九三	五・六四

二十二 労働時間及農業従業日數

一世帯員労働時間及農業労働従業日數

(一) 第一種農家平均

農 業 時 間	種 類	地 域 別		種 類	種 類		
		全 府 縣 平 均				全 國 平 均	
		自 作 農	自 小 作 農			自 作 農	自 小 作 農
實 際	實 際	時 間	時 間	時 間	時 間		
養 蠶	養 蠶	一、八三九九	一、六四九・三〇	一、九〇〇・二二	一、七八八・八八	一、六三〇・〇六	一、八四五・一四
稻 作	稻 作	八五六・五九	八〇九・九八	六二五・七八	八三二・八〇	七九八・三四	五九五・四九
其 他	其 他	三、七〇三・一七	三、五四七・三四	三、八五五・三九	三、七〇七・五五	三、五八八・九三	三、八〇〇・六六
計	計	六、八四八・二五	六、四六八・四四	六、八二九・四八	六、七六五・二七	六、四七二・四七	六、六七一九七
換 算	換 算	三、一九七・〇三	二、九八七・三九	三、二六二・三四	三、一九九・七七	三、〇三三・三九	三、二二二・一三
其 他	其 他	五、八九三・六一	五、四四六・六七	五、七八八・三四	五、八二一・四五	五、四六一・六九	五、六六三・七五
日 數	日 數	八六二・五九	七六六・五〇	八四四・〇五	八五三・七六	七八五・八四	八二八・五〇
兼 業 勞 働 時 間	兼 業 勞 働 時 間	時 間	時 間	時 間	時 間	時 間	時 間
家 事 勞 働 時 間	家 事 勞 働 時 間	八一六・八六	九一五・九七	一、〇八九・八一	八一九・八六	九〇四・四八	一、〇八五・一五
其 他 勞 働 時 間	其 他 勞 働 時 間	三、七九一・八三	三、四一〇・〇五	三、六九七・八〇	三、七四七・八五	三、四三二・六三	三、七三八・四三
總 勞 働 時 間	總 勞 働 時 間	六七五・一一	六三四・六八	六九五・八一	六七二・五〇	六三七・〇五	七二〇・七一
總 勞 働 時 間	總 勞 働 時 間	一、二、一三三・〇五	一、一、四三九・一四	一、二、三二二・九〇	一、二、〇〇五・四八	一、一、四四六・六三	一、二、三〇六・二六
農 業 勞 働 時 間	農 業 勞 働 時 間	五・六・四五	五・六・六〇	五・五・四七	五・六・三五	五・六・五四	五・四・六六
兼 業 勞 働 時 間	兼 業 勞 働 時 間	六・七・三	八・〇・一	八・八・五	六・八・三	七・九・〇	八・八・九
家 事 勞 働 時 間	家 事 勞 働 時 間	三・二・二六	二・九・八四	三・〇・〇三	三・一・二三	二・九・九九	三・〇・六三
其 他 勞 働 時 間	其 他 勞 働 時 間	五・五・六	五・五・五	五・六・五	五・六・〇	五・五・七	五・八・二

(二) 第二種農家平均

種 類	地 域 別	全 府 縣 平 均		全 國 平 均			
		自 作 農	自 小 作 農	自 作 農	自 小 作 農		
實 際	實 際	時 間	時 間	時 間	時 間		
稻 作	稻 作	一、二、九七〇・四	一、六、二七六・六	一、三、三九八・八	一、二、五七六・八	一、五、五五〇・八	一、三、三九八・八



總勞働時間	其他勞働時間	家事勞働時間	兼業勞働時間	農 業 勞 働 時 間			
				從業日數	間		
					算換計	力能	數
總勞働時間	其他勞働時間	家事勞働時間	兼業勞働時間	從業日數	算換計	力能	數
八、四八九〇七	四九七・一八	二、四八四・六九	五、二六五・七	六五八・七二	四、三〇一・二〇	一、〇三三・五八	九〇一・〇六
九、一六七〇四	五七〇・九三	二、八一九・八〇	八、二三一・三	六二〇・五〇	四、三三一・九〇	一、四三二・九九	七四七・一三
九、五一四・四三	五八一・八七	二、八五三・三三	一、一五一・〇一	六三七・七〇	四、二四三・三三	一、一四九・三〇	四八九・三四
八、六三九・六一	五六六・七八	二、五三六・三三	五、四九四・〇	六五三・四三	四、三三〇・五一	一、〇〇三・〇二	八五三・六七
九、一九六・八一	五八七・六五	二、八九七・一五	九、〇一九・八	六〇七・五三	四、二四七・七三	一、三七七・六八	六九七・三二
九、五一四・四三	五八一・八七	二、八五三・三三	一、一五一・〇一	六三七・七〇	四、二四三・三三	一、一四九・三〇	四八九・三四

(一) 第一種農家平均

二世帶員以外の農業勞働時間

日	季 節 雇 用		年 雇 用		種 類	地 域 別
	從業日數	其 計 他	從業日數	其 計 他		
養 稻	一・四四	七・二七	二〇・二六	七・二七	自作農	全 府 縣 平 均
蠶 作	一・四四	七・二七	二〇・二六	七・二七	自作農	全 府 縣 平 均
養 稻	一・四四	七・二七	二〇・二六	七・二七	自作農	全 國 平 均
蠶 作	一・四四	七・二七	二〇・二六	七・二七	自作農	全 國 平 均







(二) 第二種農家平均

種 類	地 土		器 具 機 械		動 物		植 物	
	其 農 業 計 他 用	自 作 農 業 計 用	兼 農 業 計 用	兼 農 業 計 用	兼 農 業 計 用	兼 農 業 計 用	兼 農 業 計 用	兼 農 業 計 用
全 府	三・七二八 三・七三	四・〇九〇	三・八六	三・八六	四・三二	四・三二	五・一四	五・一四
縣 平 均	七・三 七・三	七・三			六・二	六・二		
小 作 農	四・四二	四・四二			一・三七六	一・三七六		
全 國	三・六一五 三・六一	三・九七六	三・七五	三・七五	四・一〇	四・一〇	五・〇〇	五・〇〇
縣 平 均	七・三 七・三	七・三			六・二	六・二		
小 作 農	四・一九	四・一九			一・三〇九	一・三〇九		

(一) 第一種農家平均

二十三 農家の臨時収入及臨時費  
一 臨時収入

計 合	人 傳 手							
	從 業 日 數	稻 作	養 蠶	其 他	從 業 日 數	稻 作	養 蠶	其 他
從 業 日 數	二九・七六	二八・七六三	一三・二八七	六・六九六	五・三〇	四・六四七	一・六七三	五・九七
合 計	二〇・五四	二一・三六	一〇・二五	一・四三六	六・九七	七・〇一八	二・二六四	二・六一
稻 作	一五・〇三	一九・四三	三・〇七	九・〇〇	三・九三	二・九三五	八・〇〇	一・五〇
養 蠶	三・〇九七	二・九四三	一・三九六	六・二七九	七・六一	六・四二一	三・六二六	五・七一
其 他	二・二二三	二・八一五	一・〇八二	一・三四〇	七・二三	七・二〇〇	二・五三四	二・四三
小 作 農	一五・〇三	一九・四三	三・〇七	九・〇〇	三・九三	二・九三五	八・〇〇	一・五〇



種 類	地域別		自作農	自小作農	小作農	自作農	自小作農	小作農
	全府	縣平均						
土地	其業計	其他用	一九九・五五	一九九・五五	一九九・五五	一八六・六八	一八六・六八	一八六・六八
	兼業計	兼業計	三〇〇	三〇〇	三〇〇	二八〇	二八〇	二八〇
動物	其業計	其他用	一九九・五五	一九九・五五	一九九・五五	一八六・六八	一八六・六八	一八六・六八
	兼業計	兼業計	三〇〇	三〇〇	三〇〇	二八〇	二八〇	二八〇

(一) 第一種農家平均  
二 臨時費

種 類	地域別		自作農	自小作農	小作農	自作農	自小作農	小作農
	全府	縣平均						
土地	其業計	其他用	四〇〇・九四	四〇〇・九四	四〇〇・九四	三九八・一	三九八・一	三九八・一
	兼業計	兼業計	四一・五〇	四一・五〇	四一・五〇	四〇・三五	四〇・三五	四〇・三五
動物	其業計	其他用	四〇〇・九四	四〇〇・九四	四〇〇・九四	三九八・一	三九八・一	三九八・一
	兼業計	兼業計	四一・五〇	四一・五〇	四一・五〇	四〇・三五	四〇・三五	四〇・三五

種 類	地域別		自作農	自小作農	小作農	自作農	自小作農	小作農
	全府	縣平均						
土地	其業計	其他用	七〇二	七〇二	七〇二	六八三	六八三	六八三
	兼業計	兼業計	二〇・三〇	二〇・三〇	二〇・三〇	一九・七四	一九・七四	一九・七四
動物	其業計	其他用	七〇二	七〇二	七〇二	六八三	六八三	六八三
	兼業計	兼業計	二〇・三〇	二〇・三〇	二〇・三〇	一九・七四	一九・七四	一九・七四
器具機械	其業計	其他用	八四一	八四一	八四一	八二七	八二七	八二七
	兼業計	兼業計	四・七七	四・七七	四・七七	四・六四	四・六四	四・六四
植物	其業計	其他用	五・七四	五・七四	五・七四	五・五八	五・五八	五・五八
	兼業計	兼業計	五・七四	五・七四	五・七四	五・五八	五・五八	五・五八
建物	其業計	其他用	七〇二	七〇二	七〇二	六八三	六八三	六八三
	兼業計	兼業計	二〇・三〇	二〇・三〇	二〇・三〇	一九・七四	一九・七四	一九・七四



(二) 第二種農家平均

種 類	地域別		(現金支出)			
	自作農	自小作農	全府縣平均		全國平均	
			自作農	自小作農	自作農	自小作農
土地	其業	計の業	他	用	一〇五・六 <sup>円</sup>	一〇五・六 <sup>円</sup>
					三・四三	三・四三
地	兼農	計の業	用	用	一〇八・六 <sup>円</sup>	一〇八・六 <sup>円</sup>
					四六・四九	四六・四九
土地改良設備	兼農	計の業	用	用	二・六二	二・六二
					二・六二	二・六二
建物	其業	計の業	他	用	二〇八・二	二〇八・二
					二・三〇	二・三〇
器具	兼農	計の業	用	用	四三・二	四三・二
					八・五二	八・五二
機械	兼農	計の業	用	用	五・七一	五・七一
					一・〇七	一・〇七
器具	兼農	計の業	用	用	二・八〇	二・八〇
					二・〇九	二・〇九
器具	兼農	計の業	用	用	四〇・三五	四〇・三五
					一九・四八	一九・四八
器具	兼農	計の業	用	用	八・四一	八・四一
					〇・六四	〇・六四
器具	兼農	計の業	用	用	五・三三	五・三三
					一・〇〇	一・〇〇
器具	兼農	計の業	用	用	二・〇九	二・〇九
					二・〇九	二・〇九
器具	兼農	計の業	用	用	一三・九六	一三・九六
					一三・九六	一三・九六

動 物		植 物	
兼農		兼農	
計業業		計業業	
用用		用用	
一四・二五	一四・二五	一四・二五	一四・二五
〇・九四	〇・九四	〇・九四	〇・九四
一三・三四	一三・三四	一三・三四	一三・三四
〇・八八	〇・八八	〇・八八	〇・八八



昭和十年十一月二十八日印刷  
昭和十年十一月三十日發行

# 農林省經濟更生部

東京市京橋區入舟町二丁目九番地ノ二

印刷人 小 藥 政 吉

東京市京橋區入舟町二丁目九番地ノ二

印刷所 小 藥 印 刷 所

電話京橋五六七六番



IF 3Q - 48