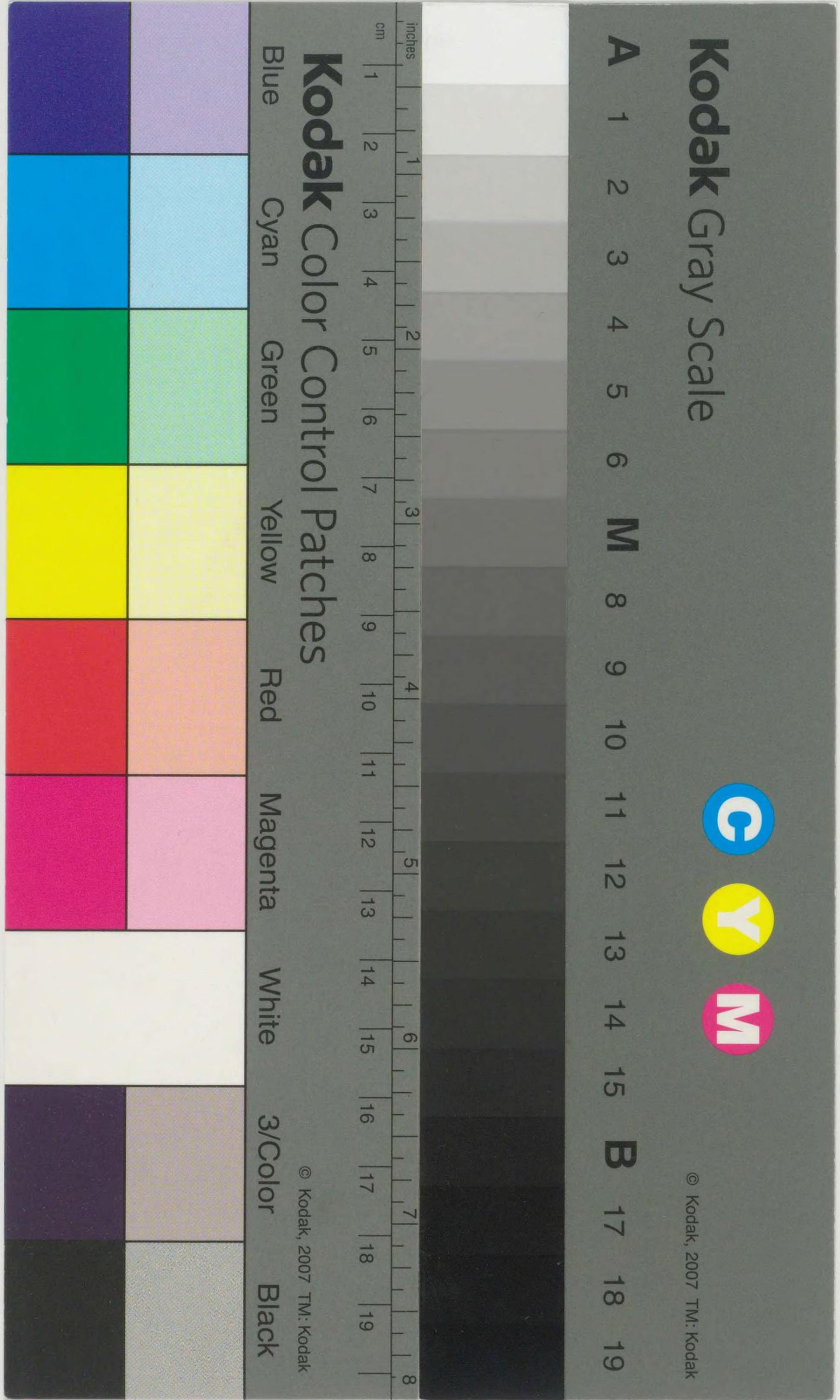


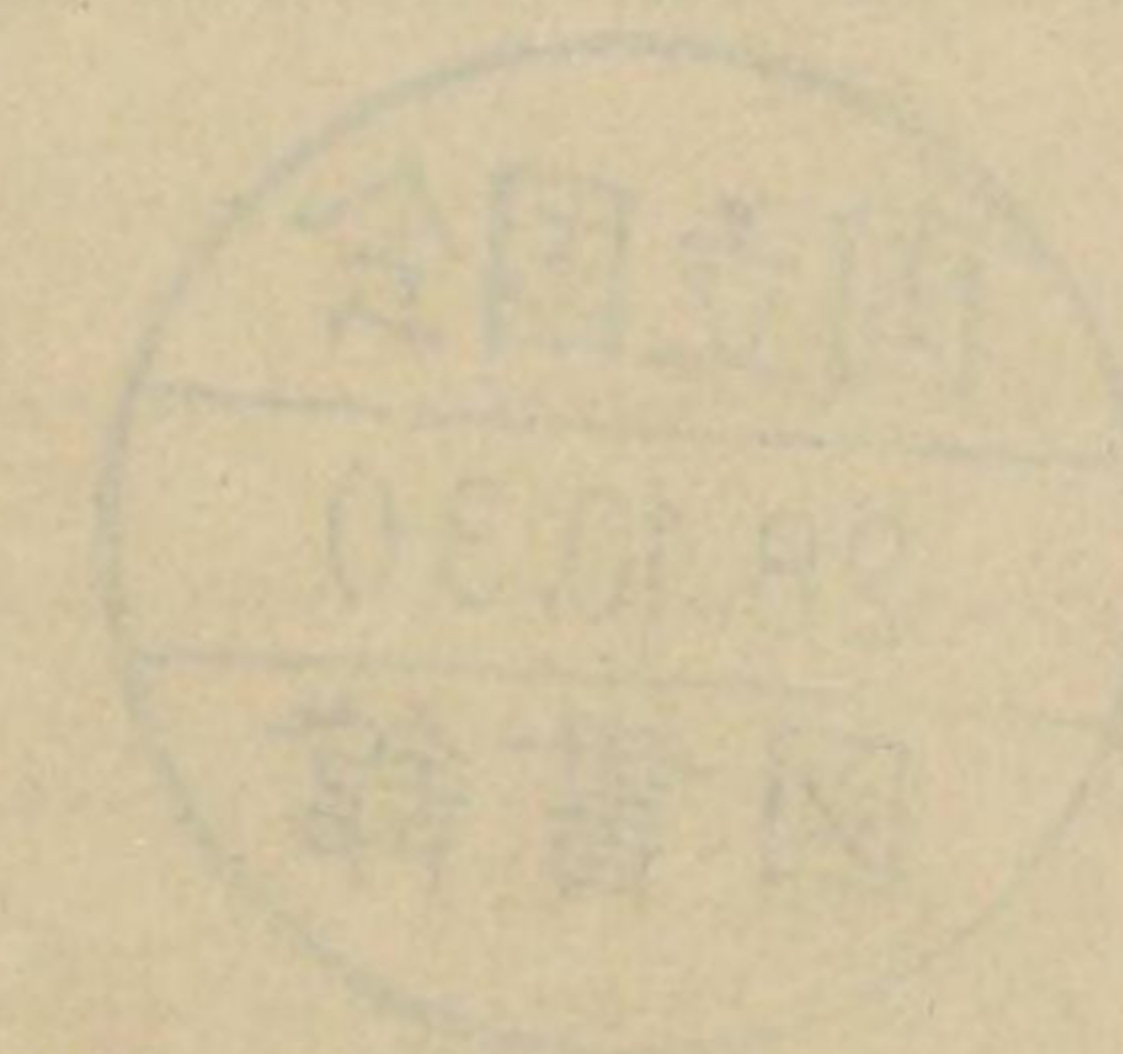
主要貨物運輸成績累年表
 昭和二十七年
 日本國有鐵道

520



主要貨物運輸成績累年表

昭和28年9月



日本有鉄道

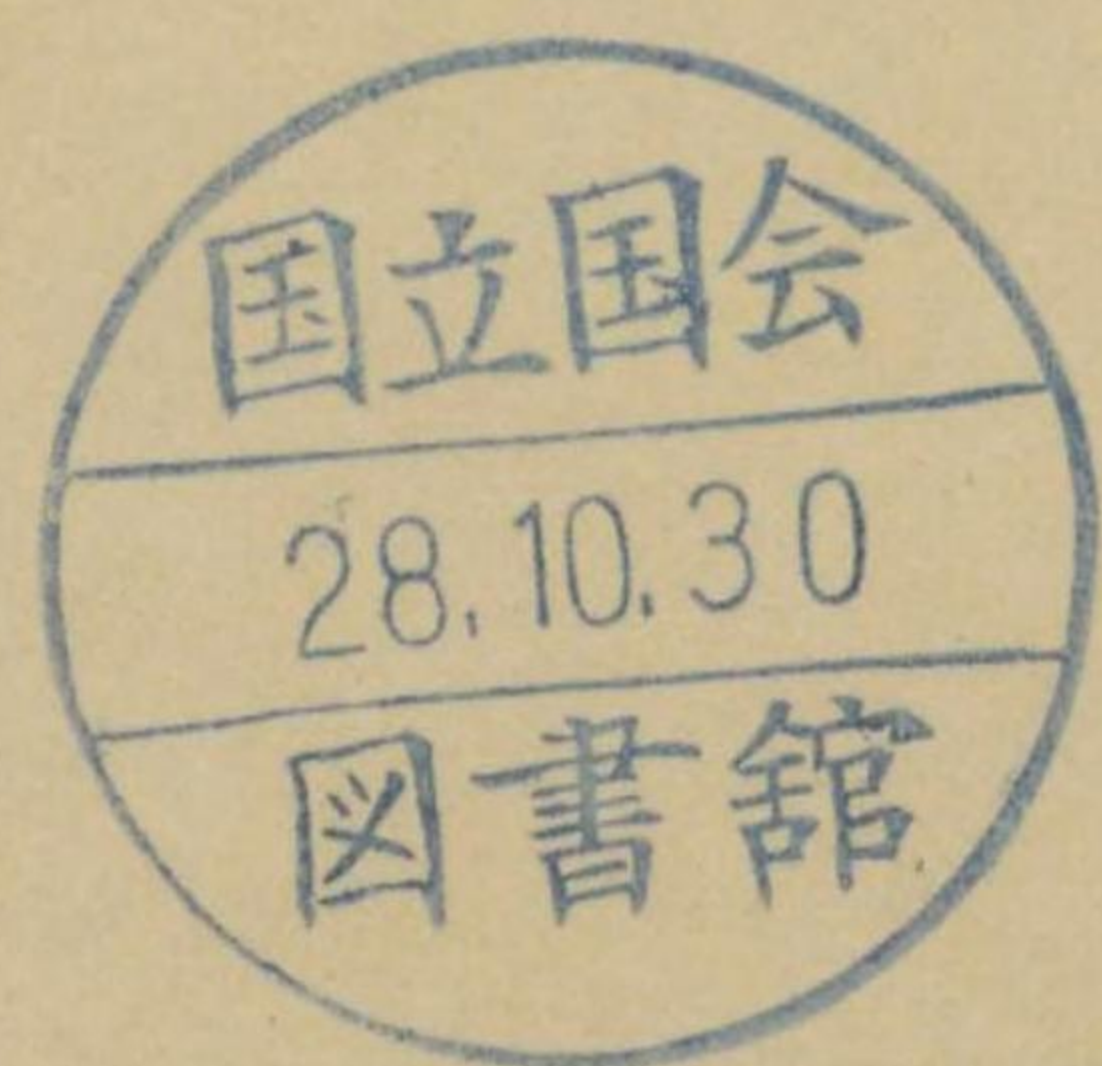
營業局配車課

686.6N6852A

主要貨物運輸成績目次

	頁
米	1
麥 類	2
大 豆	3
雜 穀	4
生 甘 薯	5
生馬鈴薯	6
生 野 菜	7
柑 橘	8
果 物 類	9
葉及葉製品	10
木 材 類	11
木 炭	12
薪	13
竹	14
石 材	15
砂	16
砂 利	17
石 炭	18
ユークス	19
鋳	20
礦 物	21
石 灰 石	22
石 油 類	23
鉄及鋼	24
銅	25
塩	26
塩干魚介蝦類	27
活鮮魚介蝦類	28
小 麥 粉	29
穀粉澱粉類	30
砂 糖 類	31

主要貨物運輸成績目次



K 5602

營業員圖書

味噌醬油	32
茶	33
煙草	34
清酒	35
麥酒	36
人造肥料	37
大豆粕	38
魚肥	39
その他肥料	40
飼料	41
綿類	42
綿糸	43
綿織物	44
まゆ	45
生糸	46
絹織物・人絹織物	47
石灰	48
セメント類	49
煉瓦	50
陶磁器及土器	51
硝子類及其製品	52
バルブ	53
ぼろ紙屑類	54
和洋紙	55
洋紙	56
鉄及銅製品	57
機械類	58
油脂蠟類及其製品	59
藥品類	60
牛	61
馬	62
豚	63

主要貨物運輸成績累年表

主要貨物運輸成績

(経理局調)

品名	年別	輸送トン数	トンキロ		一トン平均		
			トン	キロ	運賃	キロ運賃	
米	大正 1	1,343,711	286,946,434	2,363,008	212.8	1.752	.0082
	2	1,465,945	328,591,476	2,737,562	224.1	1.867	.0083
	3	1,459,490	287,419,817	2,448,487	196.9	1.678	.0085
	× 4	1,539,200	312,541,504	2,597,805	203.1	1.688	.0083
	5	1,692,376	376,931,023	3,096,484	222.7	1.830	.0082
	6	1,889,024	423,189,818	3,770,115	224.0	1.996	.0089
	7	2,550,268	607,550,795	5,028,755	238.2	1.972	.0083
	× 8	2,407,192	629,064,393	4,880,251	261.3	2.027	.0078
	9	2,433,419	549,572,717	4,911,222	225.8	2.018	.0089
	10	2,757,037	663,196,633	7,033,706	242.4	2.553	.0105
	11	2,691,179	632,675,077	6,610,646	235.1	2.456	.0104
	× 12	2,738,776	653,729,190	6,071,086	238.7	2.217	.0093
	13	2,953,434	743,923,350	6,805,450	251.9	2.304	.0091
	14	3,104,222	783,625,632	7,145,562	252.4	2.302	.0091
	昭和 1	3,030,418	769,259,302	6,834,638	253.8	2.255	.0089
	× 2	3,002,354	813,086,010	6,738,117	270.8	2.244	.0083
	3	3,234,635	807,556,655	7,368,543	249.7	2.278	.0091
	4	3,319,086	828,291,788	8,042,635	249.6	2.423	.0097
	5	3,113,073	797,035,885	7,599,487	256.0	2.441	.0095
	× 6	3,164,266	717,445,726	6,935,533	226.7	2.192	.0097
	7	3,178,988	719,697,854	6,843,554	226.4	2.153	.0095
	8	3,237,264	667,017,077	6,530,268	206.0	2.017	.0098
	9	3,761,697	742,406,273	7,318,100	197.4	1.945	.0099
	× 10	3,237,832	689,186,695	6,609,271	212.9	2.041	.0096
	11	3,398,857	739,152,623	7,088,231	217.5	2.085	.0096
	12	3,540,717	846,760,009	7,991,812	239.1	2.257	0.0094
	13	3,950,298	1,042,850,007	9,798,077	264.0	2.480	0.0094
× 14	4,373,072	1,275,725,700	11,189,680	291.7	2.559	0.0088	
15	3,593,003	846,417,553	7,388,650	235.6	2.056	0.0087	
16	3,934,811	752,162,301	7,266,357	191.2	1.847	0.0097	
17	4,393,022	1,108,427,896	10,001,119	251.3	2.276	0.0090	
× 18	4,256,047	932,713,492	8,813,291	219.2	2.071	0.0094	
19	3,662,269	908,972,749	8,987,208	248.2	2.454	0.0099	
20	2,104,486	383,101,831	5,049,610	182.0	2.299	0.0132	
21	2,074,383	374,448,346	13,547,085	180.5	6.531	0.0400	
× 22	2,704,965	490,599,667	104,677,655	181.4	38.698	0.2134	
23	2,859,771	571,530,670	421,787,085	199.9	147.490	0.7380	
24	2,567,900	526,841,815	528,280,815	205.2	205.164	1.0027	
25	2,413,784	547,679,729	746,490,520	226.9	309.26	1.363	
× 26	2,363,526	561,224,771	877,334,810	237.5	371.20	1.563	
27	2,448,238	642,351,163	1,124,573,410	262.4	459.34	1.751	

備考 大正9年~昭和16年(除昭和2年)小口扱を含む。 ×は潤年を示す

主要貨物運輸成績

品名	年別	輸送トン数	トンキロ		一トン平均		
			トン	キロ	運賃	キロ運賃	
麦類	大正 1	387,034	53,543,972	467,786	138.3	1.209	.0087
	2	412,244	65,852,537	568,171	159.7	1.378	.0086
	3	398,632	61,008,815	531,528	153.0	1.333	.0087
	× 4	434,885	63,496,508	549,043	146.0	1.263	.0086
	5	536,068	94,358,749	771,708	176.0	1.440	.0082
	6	707,966	126,622,210	1,129,922	178.9	1.596	.0089
	7	458,862	95,945,158	806,578	209.1	1.758	.0084
	× 8	622,890	127,415,777	1,069,444	204.6	1.717	.0084
	9	614,822	109,091,425	1,143,386	177.4	1.860	.0105
	10	681,864	144,726,853	1,590,415	212.3	2.332	.0110
	11	709,206	104,674,758	1,392,191	147.6	1.963	.0133
	12	668,070	116,474,246	1,231,010	174.3	1.843	.0106
	× 13	850,915	121,116,479	1,383,100	142.3	1.625	.0114
	14	765,907	127,347,709	1,348,628	166.3	1.761	.0106
	昭和 1	717,402	120,871,212	1,258,903	168.5	1.755	.0104
	× 2	738,406	119,519,610	1,221,931	161.9	1.655	.0102
	3	845,990	140,078,394	1,498,160	165.6	1.771	.0107
	4	867,078	169,559,376	1,699,078	195.6	1.960	.0100
	5	683,588	119,799,386	1,278,083	175.3	1.870	.0107
	× 6	715,096	111,770,343	1,204,371	156.3	1.684	.0108
	7	818,534	129,209,903	1,391,109	157.9	1.700	.0108
	8	747,504	128,274,457	1,333,836	171.6	1.784	.0104
	9	816,639	139,289,799	1,423,097	170.6	1.743	.0102
	× 10	940,210	147,915,955	1,575,906	157.3	1.676	.0107
	11	982,278	158,229,111	1,685,334	161.1	1.716	.0107
	12	1,189,409	233,920,754	2,224,436	200.9	1.870	.0093
	13	1,341,163	298,210,450	2,672,257	222.4	1.994	.0090
× 14	1,698,526	315,172,153	3,024,184	185.6	1.780	.0096	
15	1,537,156	205,996,144	2,109,976	279.3	2.815	.0102	
16	1,197,508	151,117,892	1,716,949	126.2	1.434	.0114	
17	1,538,809	307,824,639	2,873,020	—	—	—	
× 18	1,204,427	192,544,763	1,992,934	—	—	—	
19	1,286,374	165,336,198	1,839,515	128.5	1.430	—	
20	—	—	—	—	—	—	
21	1,030,716	122,935,865	5,261,555	119.3	5.103	.0459	
× 22	1,457,277	185,673,940	49,916,333	127.4	34.253	.2688	
23	1,420,154	150,487,305	170,744,503	106.0	120.230	1.1346	
24	2,469,612	287,661,132	341,441,485	116.5	133.257	1.1870	
25	2,043,910	286,212,318	465,533,290	140.0	227.77	1.627	
× 26	2,261,510	354,515,494	593,260,430	156.8	264.54	1.688	
27	2,558,365	490,704,340	951,355,120	191.8	371.86	1.939	

備考 大正9年~昭和11年(除昭和1.2年)小口扱を含む。 ×潤年を示す

鐵 道
主要貨物運輸成績

品名	年 別	輸送トン数	トンキロ	運 賃	一トン平均 輸送キロ	一トン平均 運 賃	一トン一キロ 平均運賃
		トン	トンキロ	円	キロ	円	円
大	大正 1	134,303	20,874,200	202,379	155.4	1.507	.0097
	2	122,311	37,736,380	320,616	308.5	2.621	.0085
	3	133,208	24,412,556	294,160	183.3	2.058	.0114
	× 4	212,496	48,192,976	352,689	226.8	1.660	.0073
	5	236,937	75,261,274	522,657	317.6	2.206	.0069
	6	246,405	83,756,997	699,509	339.9	2.838	.0084
	7	245,635	85,884,050	632,515	349.6	2.575	.0074
	× 8	283,094	87,290,186	822,247	308.3	2.905	.0094
	9	292,032	76,890,955	776,183	263.3	2.658	.0101
	10	317,678	65,622,248	932,916	206.6	2.937	.0142
	11	313,175	60,607,935	844,366	193.5	2.696	.0139
	× 12	310,611	55,776,516	768,343	179.6	2.474	.0138
	13	352,994	67,849,898	895,628	192.2	2.537	.0132
	14	297,217	52,138,031	716,967	175.4	2.412	.0138
	昭和 1	237,595	44,935,802	572,841	189.1	2.411	.0127
	× 2	283,782	56,573,845	710,949	199.4	2.505	.0126
	3	315,187	54,136,794	726,352	171.8	2.305	.0134
	4	326,840	53,672,143	756,316	164.2	2.314	.0141
	5	292,591	51,079,669	644,309	174.6	2.202	.0126
	× 6	286,616	47,484,397	577,911	165.7	2.016	.0122
	7	256,289	137,786,673	477,246	147.4	1.862	.0126
	8	239,313	40,643,420	492,168	169.8	2.057	.0121
	9	251,244	45,226,218	528,529	180.0	2.104	.0117
	× 10	231,538	38,415,295	457,265	165.9	1.975	.0119
	11	256,028	43,503,876	524,475	169.9	2.049	.0121
	12	257,992	59,254,153	633,440	229.7	2.455	.0107
	13	282,922	73,530,135	763,731	259.9	2.699	.0104
× 14	357,352	110,490,025	1,049,001	309.2	2.935	.0095	
15	300,106	81,200,897	674,328	270.6	2.247	.0083	
豆	16	214,723	61,411,333	511,635	286.0	2.383	.0083
17	513,719	162,523,284	1,370,222	316.7	2.670	.0084	
× 18	596,759	288,381,526	2,083,716	483.2	3.490	.0072	
19	716,133	369,313,368	2,414,800	515.7	3.372	.0065	
20	—	—	—	—	—	—	
21	53,703	7,495,854	391,042	139.6	5.941	.0500	
× 22	107,861	24,672,167	4,312,331	228.7	39.980	.1780	
23	121,273	49,182,896	27,158,355	405.6	223.944	.5522	
24	133,963	45,886,424	40,639,975	342.5	303.367	.8857	
25	190,658	68,186,804	80,882,200	357.6	424.23	1.1860	
× 26	274,394	190,968,659	226,409,560	696.0	825.13	1.1860	
27	242,516	175,036,774	244,297,250	721.8	1,007.34	1.396	

備 考 大正9年~昭和11年(除昭和1.2年)小口扱を含む。

鐵 道
主要貨物運輸成績

品名	年 別	輸送トン数	トンキロ	運 賃	一トン平均 輸送キロ	一トン平均 運 賃	一トン一キロ 平均運賃
		トン	トンキロ	円	キロ	円	円
雜	大正 × 8	419,542	131,240,139	1,057,258	312.8	2.520	.0081
	9	389,285	107,862,542	1,049,066	277.1	2.695	.0097
	10	417,888	101,510,981	1,330,373	242.9	3.184	.0131
	11	384,988	97,009,374	1,214,677	252.0	3.155	.0125
	× 12	379,265	92,921,199	1,147,016	245.0	3.024	.0123
	13	374,315	96,071,691	1,152,531	256.7	3.079	.0120
	14	326,792	81,471,100	1,012,484	249.3	3.098	.0124
	昭和 1	313,450	91,608,473	975,680	292.3	3.113	.0107
	× 2	330,527	112,667,230	1,045,382	340.9	3.163	.0093
	3	330,966	94,285,674	989,886	284.9	2.991	.0105
	4	380,058	102,798,682	1,258,984	270.5	3.313	.0122
	5	412,458	111,669,801	1,297,956	270.7	3.147	.0116
	× 6	394,827	100,985,851	1,142,582	255.8	2.894	.0113
	7	322,504	78,853,728	889,795	244.5	2.759	.0113
	8	339,140	89,976,270	1,002,927	265.3	2.957	.0111
	9	413,656	104,319,913	1,164,290	252.2	2.815	.0112
	× 10	307,831	77,916,551	896,347	253.1	2.912	.0115
	11	300,838	74,397,784	872,808	247.3	2.901	.0117
	12	302,360	96,076,400	940,199	317.8	3.110	.0098
	13	336,888	122,073,906	1,132,296	362.4	3.361	.0092
	× 14	375,118	127,734,911	1,169,072	340.5	3.117	.0092
	15	300,035	96,953,616	769,999	323.1	2.566	.0079
	16	157,216	33,936,950	322,834	215.9	2.053	.0095
	17	226,782	88,181,907	696,419	388.8	3.071	.0079
× 18	200,755	80,093,132	625,965	389.0	3.118	.0078	
穀	19	—	—	—	—	—	—
20	—	—	—	—	—	—	—
21	172,092	26,096,633	1,092,515	151.6	6.348	.2400	
× 22	524,748	80,512,158	15,824,038	153.4	30.155	.1965	
23	203,233	40,987,119	30,741,552	201.7	151.263	.7500	
24	353,299	64,072,803	64,224,120	181.4	181.784	1.0024	

備 考 大正9年~14年 昭和4年~11年(小口扱を含む)

鐵 道
主要貨物運輸成績

品名	年 別	輸送トン数	トンキロ	運 賃	一トン平均 輸送キロ	一トン平均 運 賃	一トン一キロ 平均運賃
		トン	トンキロ	円	キロ	円	円
生	大正						
	× 8	181,157	57,659,011	460,880	318.3	2.544	.0080
	× 9	247,635	73,832,099	666,365	298.1	2.691	.0090
	10	183,389	60,511,021	597,941	380.0	3.261	.0099
	11	162,268	47,480,482	505,328	292.6	3.114	.0106
	12	174,639	55,291,473	546,718	316.6	3.131	.0099
	13	180,977	57,581,977	546,939	318.2	3.022	.0095
	14	181,982	55,092,708	537,400	302.7	2.953	.0098
	昭和 1	144,549	50,885,579	412,893	352.0	2.856	.0081
	× 2	150,407	50,774,008	424,485	337.6	2.824	.0084
	3	200,874	65,350,729	625,707	325.3	3.115	.0096
	4	198,287	67,290,733	685,840	339.4	3.459	.0102
	5	216,575	77,171,105	714,079	356.3	3.297	.0093
	× 6	206,178	78,955,889	719,501	338.0	3.490	.0091
7	215,834	76,514,976	702,216	354.5	3.254	.0092	
8	235,582	81,912,533	751,811	347.7	3.191	.0092	
甘 藷	9	264,968	95,565,938	878,638	360.7	3.316	.0092
	× 10	236,817	85,631,891	797,369	361.6	3.367	.0093
	11	267,808	97,339,752	895,023	363.5	3.342	.0092
	12	414,985	209,450,418	1,693,727	498.7	4.033	.0081
	13	481,268	232,787,882	1,841,332	483.7	3.826	.0079
	× 14	585,714	272,826,670	2,151,594	466.2	3.677	.0079
	15	442,619	153,577,696	1,172,995	347.0	2.650	.0076
	16	528,457	85,899,152	843,535	162.5	1.596	.0098
	17	561,179	102,800,278	1,009,885	183.2	1.800	.0098
	× 18	645,746	84,471,725	982,697	130.8	1.522	.0116
	19	1,293,430	26,670,092	2,716,203	206.2	2.100	.0102
	20	—	—	—	—	—	—
	21	1,699,827	344,043,452	10,259,409	202.4	6.036	.0300
	× 22	1,521,861	267,149,349	66,202,799	175.5	36.930	.2104
23	1,475,727	208,287,957	184,634,225	141.1	125.114	.8864	
24	1,358,610	336,078,996	253,672,047	247.4	186.714	.7547	
25	751,383	516,634,662	484,103,210	658.1	644.28	.937	
× 26	932,552	614,247,691	647,686,200	687.6	694.53	1.054	
27	876,728	576,952,945	720,403,240	658.7	821.69	1.249	

備 考 大正9年～昭和11年(除昭和1.2年)小口扱を含む
×は潤年を示す

鐵 道
主要貨物運輸成績

品名	年 別	輸送トン数	トンキロ	運 賃	一トン平均 輸送キロ	一トン平均 運 賃	一トン一キロ 平均運賃
		トン	トンキロ	円	キロ	円	円
生 馬	大正 9	32,305	12,211,583	95,101	378.0	2.944	.0078
	10	26,257	10,664,436	107,013	406.2	4.076	.0100
	11	28,326	12,858,513	114,623	453.9	4.047	.0089
	× 12	26,119	10,170,097	84,265	389.4	3.226	.0083
	13	33,653	13,701,145	116,398	407.1	3.459	.0085
	14	36,438	16,732,750	134,112	459.2	3.681	.0080
	昭和 1	27,706	17,027,966	118,208	614.6	4.267	.0069
	× 2	41,695	26,487,092	177,498	635.3	4.257	.0067
	3	63,262	35,553,807	174,001	562.0	4.331	.0077
	4	72,845	39,699,261	353,853	545.0	4.858	.0089
	5	72,062	43,777,948	357,835	607.5	4.966	.0082
	× 6	68,176	35,129,786	294,095	515.3	4.314	.0084
	7	84,324	43,381,025	340,474	514.5	4.038	.0078
	8	119,786	61,335,896	492,153	512.0	4.109	.0080
9	117,430	58,716,280	472,590	500.0	4.024	.0080	
鈴 薯	× 10	123,754	69,574,855	550,200	361.6	3.367	.0093
	11	128,824	74,779,390	586,101	580.5	4.550	.0078
	12	(甘藷と合計)	—	—	—	—	—
	13	"	—	—	—	—	—
	× 14	"	—	—	—	—	—
	15	207,530	134,966,288	862,870	650.3	4.158	.0064
	16	301,583	115,984,772	853,709	384.6	2.831	.0074
	17	459,635	185,370,796	1,384,889	403.3	3.013	.0075
	× 18	499,440	246,954,084	1,849,929	412.0	3.086	.0075
	19	—	—	—	—	—	—
	20	(甘藷と合計)	—	—	—	—	—
	21	"	—	—	—	—	—
	× 22	"	—	—	—	—	—
	23	690,761	157,552,712	97,636,613	199.1	141.346	.7098
24	746,743	230,915,399	157,089,590	309.2	210.366	.6803	
25	(甘藷と合計)	—	—	—	—	—	
× 26	"	—	—	—	—	—	
27	"	—	—	—	—	—	

備 考 大正9年～昭和11年 小口扱を含む。

7
鐵 道
主要貨物運輸成績

品名	年 別	輸送トン数	トンキロ	運 賃	一トン平均 輸送キロ	一トン平均 運 賃	一トン一キロ 平均運賃	
		トン	トンキロ	円	キロ	円	円	
生	大正							
	× 8	108,264	23,585,377	220,079	217.9	2.033	.0093	
	9	239,017	41,132,116	615,670	172.1	2.576	.0150	
	10	275,182	52,358,140	948,578	190.3	3.447	.0181	
	11	357,438	64,813,805	1,101,551	181.3	3.082	.0170	
	×12	420,677	79,375,529	1,270,577	188.7	3.020	.0160	
	13	437,567	79,772,931	1,249,470	182.3	2.855	.0157	
	14	425,352	83,224,339	1,246,852	195.7	2.931	.0150	
	昭和 1	436,660	93,095,247	1,124,954	213.2	2.576	.0121	
	× 2	176,349	47,229,539	453,637	267.8	2.572	.0096	
	3	200,735	59,851,900	573,633	298.2	2.858	.0096	
	4	606,404	154,250,316	2,070,839	254.4	3.415	.0134	
	5	590,698	157,175,318	1,971,856	266.1	3.338	.0125	
	× 6	584,128	169,916,609	2,010,451	290.9	3.442	.0118	
	7	616,724	175,953,802	2,108,044	285.3	3.418	.0120	
	8	609,399	175,586,895	2,105,660	288.1	3.455	.0120	
	9	721,780	237,723,514	2,684,130	329.4	3.719	.0113	
	×10	835,737	264,940,662	2,945,514	317.0	3.524	.0111	
野	11	789,789	231,563,638	2,692,399	293.2	3.409	.0116	
	12	539,695	214,281,385	2,355,257	397.0	4.364	.0110	
	13	672,755	268,317,474	2,878,183	398.8	4.278	.0107	
	×14	759,076	286,223,678	3,121,799	377.1	4.113	.0109	
	15	842,033	349,073,094	3,155,192	414.6	3.747	.0090	
	16	1,038,908	342,650,817	3,164,070	329.8	3.046	.0092	
	17	1,156,739	361,669,284	3,175,082	312.7	2.745	.0088	
	×18	1,394,684	338,571,143	3,246,815	242.8	2.323	.0096	
	菜	19	740,614	125,160,719	1,544,921	169.0	2.086	.0123
		20	—	—	—	—	—	—
21		576,769	135,286,723	4,016,874	234.6	6.964	.0300	
×22		563,285	152,948,524	24,616,292	271.5	43.701	.1609	
23		687,450	219,369,212	127,420,651	319.1	185.353	.5809	
24		672,420	316,509,603	232,049,460	470.7	345.096	.7332	
25		600,021	301,804,641	327,348,160	503.0	54.556	1.085	
×26		639,775	338,778,011	407,065,910	527.5	63.626	1.202	
27		550,971	311,857,569	441,786,420	566.0	80.183	1.417	

備考 大正9年～昭和16年(除昭和1.2年)小口扱を含む。
×は潤年を示す

8
鐵 道
主要貨物運輸成績

品名	年 別	輸送トン数	トンキロ	運 賃	一トン平均 輸送キロ	一トン平均 運 賃	一トン一キロ 平均運賃
		トン	トンキロ	円	キロ	円	円
柑	大正 9	181,588	72,492,114	760,432	399.2	4.188	.0105
	10	167,661	65,365,740	924,254	389.9	5.513	.0141
	11	197,958	70,421,677	1,063,128	355.7	5.370	.0151
	×12	160,748	53,020,101	810,415	329.8	5.042	.0153
	13	169,196	65,486,234	959,083	387.0	5.668	.0146
	14	217,458	81,705,312	1,228,404	375.7	5.649	.0150
	昭和 1	318,794	88,508,798	1,303,673	404.5	5.958	.0147
	× 2	177,586	71,243,794	913,435	401.2	5.144	.0128
	3	235,666	98,377,177	1,396,716	417.4	5.927	.0142
	4	243,014	103,941,826	1,506,661	427.7	6.200	.0145
	5	226,716	91,555,569	1,406,802	403.8	6.203	.0154
	× 6	224,864	84,956,166	1,342,364	377.8	5.970	.0158
	7	253,621	101,454,113	1,565,543	400.0	6.173	.0154
	8	230,238	93,925,383	1,430,474	407.9	6.213	.0152
	9	261,048	109,376,975	1,641,042	419.8	6.286	.0150
	×10	280,323	117,919,587	1,811,469	420.7	6.462	.0154
	11	268,453	110,133,715	1,666,092	410.3	6.206	.0151
	12	300,532	135,837,218	1,969,378	452.0	6.553	.0145
13	264,312	115,395,318	1,723,318	436.6	6.520	.0149	
橘	×14	401,284	171,049,929	2,544,745	426.3	6.342	.0149
	15	417,868	196,200,072	2,528,268	469.5	6.050	.0129
	16	565,919	242,405,566	3,065,758	428.3	5.417	.0126
	17	352,327	151,375,845	1,922,375	429.6	5.456	.0127
	×18	331,171	123,349,130	1,621,510	372.5	4.896	.0131

備考 大正9年～昭和16年(除昭和2年)小口扱を含む。昭和19年より果物へ含まれる。
×は潤年を示す

鐵道
主要貨物運輸成績

品名	年別	輸送トン数	トンキロ	運賃	一トン平均輸送キロ	一トン平均運賃	一トン一キロ平均運賃
		トン	トンキロ	円	キロ	円	円
果物類	大正 6	131,813	71,028,010	519,665	538.9	3.942	.0073
	7	176,492	84,947,802	755,676	481.3	4.282	.0089
	× 8	196,864	90,456,378	838,957	459.5	4.262	.0093
	9	197,643	59,677,237	763,212	301.9	3.862	.0128
	10	192,075	57,813,383	1,112,416	301.0	5.792	.0192
	11	290,463	100,358,079	1,677,109	345.5	5.774	.0167
	× 12	291,822	97,053,123	1,653,702	332.6	5.667	.0170
	13	340,621	108,816,607	1,773,430	319.5	5.206	.0163
	14	371,552	120,079,699	1,999,885	323.2	5.383	.0167
	昭和 1	386,358	148,337,163	2,290,742	383.9	5.929	.0154
	× 2	283,733	147,177,386	1,757,973	518.7	6.196	.0119
	3	409,662	164,740,663	2,532,105	402.1	6.181	.0154
	4	394,536	177,723,444	2,671,936	450.5	6.772	.0150
	5	415,400	186,611,591	2,863,250	449.2	6.893	.0153
	× 6	384,742	176,725,276	2,705,650	459.3	7.032	.0153
	7	400,140	192,018,607	2,880,321	479.9	7.198	.0150
	8	418,204	191,052,001	3,944,696	456.8	7.041	.0154
	9	443,887	211,107,528	3,240,702	475.6	7.301	.0154
	× 10	479,199	257,260,553	3,671,224	536.9	7.661	.0143
	11	491,922	258,132,004	3,733,931	524.7	7.590	.0145
	12	447,524	239,556,142	3,381,780	535.3	7.557	.0141
	13	494,291	274,745,558	3,830,375	555.8	7.749	.0139
	× 14	573,960	304,382,922	4,284,774	530.3	7.465	.0141
	15	381,851	281,622,782	3,108,803	737.5	8.141	.0110
	16	274,317	184,833,653	2,057,436	673.8	7.500	.0111
	17	283,937	200,996,553	2,224,038	707.9	7.833	.0111
	× 18	229,734	139,550,132	1,585,051	607.4	6.900	.0114
19	373,047	118,965,201	1,608,579	318.9	4.321	.0135	
20	—	—	—	—	—	—	
21	224,800	110,890,998	4,638,571	493.3	20.634	.0400	
× 22	543,479	306,002,074	72,056,187	560.0	131.855	.2355	
23	1,094,039	749,184,060	596,358,424	684.8	545.098	.7960	
24	1,160,656	870,259,157	952,729,660	749.8	820.854	1.0856	
25	1,346,445	1,017,112,699	1,571,289,730	755.4	1,163.99	1.545	
× 26	1,025,543	726,143,727	1,286,640,260	708.6	1,254.59	1.772	
27	1,333,054	1,020,862,525	2,069,618,030	765.8	1,552.54	2.027	

備考 大正9年~昭和16年 小口扱を含む。
×は潤年を示す

鐵道
主要貨物運輸成績

品名	年別	輸送トン数	トンキロ	運賃	一トン平均輸送キロ	一トン平均運賃	一トン一キロ平均運賃
		トン	トンキロ	円	キロ	円	円
薬及製品	大正 × 8	352,529	65,267,313	686,777	165.1	1.948	.0111
	9	455,398	75,259,525	959,113	165.3	2.106	.0127
	10	440,695	70,274,513	1,251,257	159.5	2.839	.0178
	11	466,856	65,811,247	1,274,947	141.0	2.731	.0194
	× 12	479,019	69,011,837	1,285,704	145.3	2.707	.0186
	13	534,108	80,992,417	1,510,606	151.6	2.828	.0187
	14	549,422	81,870,254	1,496,183	149.0	2.723	.0183
	昭和 1	393,790	63,687,691	932,957	161.7	2.369	.0146
	× 2	512,148	70,271,586	1,088,558	137.2	2.125	.0155
	3	522,016	71,018,723	1,112,870	136.0	2.132	.0157
	4	512,721	74,359,195	1,169,520	145.0	2.281	.0157
	5	418,992	64,935,852	1,020,779	155.0	2.436	.0157
	× 6	320,133	50,622,114	797,056	158.1	2.490	.0157
	7	331,590	55,603,054	884,659	167.7	2.668	.0159
	8	404,899	69,692,864	1,109,384	172.1	2.740	.0159
	9	437,771	73,801,828	1,198,893	168.6	2.739	.0162
	× 10	449,196	75,323,838	1,195,016	167.7	2.660	.0159
	11	464,813	78,092,045	1,237,333	168.0	2.662	.0158
	12	496,840	104,528,423	1,567,837	210.4	3.156	.0150
	13	624,741	132,083,369	1,910,318	211.4	3.058	.0145
	× 14	786,237	186,288,257	2,602,587	236.9	3.310	.0140
	15	1,094,332	256,765,263	3,332,073	234.6	3.045	.0130
	16	1,074,785	235,518,046	3,143,696	219.1	2.925	.0133
	17	1,093,951	239,460,612	3,293,415	218.9	3.011	.0138
	× 18	1,616,769	382,841,202	4,913,879	236.8	3.039	.0128
	19	1,303,714	331,741,942	4,510,850	254.5	3.460	—
	20	—	—	—	—	—	—
21	1,016,642	233,270,229	8,835,551	299.5	8.691	.0400	
× 22	1,446,798	309,995,498	55,990,345	214.3	38.699	.1806	
23	1,826,489	473,505,823	294,402,173	259.2	161.185	.6217	
24	1,299,287	357,678,362	342,410,540	275.3	263.448	.9573	
25	1,052,050	311,397,101	411,294,310	296.0	39.095	1.321	
× 26	1,161,810	416,929,952	593,404,670	358.9	51.076	1.425	
27	864,987	326,867,404	556,680,550	377.9	643.57	1.703	

備考 大正9年~大正14年 小口扱を含む。
×は潤年を示す

鐵 道
主要貨物運輸成績

品名	年 別	輸送トン数	運 賃		一トン平均		一トン一キロ	
			トンキロ	円	キロ	円	平均運賃	平均運賃
木 材 類	大正 1	2,713,824	475,859,566	4,140,357	175.3	1.526	.0087	
	2	2,844,975	501,245,351	4,405,149	176.2	1.548	.0088	
	3	2,461,274	459,363,573	4,084,545	186.6	1.660	.0089	
	× 4	2,688,201	541,290,098	4,542,349	201.4	1.690	.0084	
	5	3,342,656	715,653,966	5,923,799	214.1	1.772	.0083	
	6	4,136,390	850,307,817	7,661,749	205.6	1.852	.0090	
	7	4,711,397	938,956,962	9,113,575	199.2	1.934	.0097	
	× 8	4,732,171	961,557,160	10,534,323	203.2	2.226	.0110	
	9	5,898,797	1,177,737,467	13,009,035	199.7	2.205	.0110	
	10	5,532,807	1,075,310,623	15,110,707	194.4	2.731	.0141	
	11	6,154,434	1,092,038,317	15,851,506	177.4	2.576	.0145	
	× 12	6,940,519	1,160,841,183	16,234,470	178.9	2.501	.0140	
	13	7,482,612	1,362,705,054	19,966,490	182.1	2.668	.0147	
	14	6,617,667	1,156,646,034	17,223,933	174.8	2.603	.0149	
	昭和 1	6,664,074	1,134,723,194	16,596,629	170.3	2.490	.0146	
	× 2	6,797,798	1,115,387,501	16,475,151	164.1	2.424	.0148	
	3	7,077,976	1,139,092,312	16,693,414	160.9	2.358	.0247	
	4	6,943,792	1,101,260,203	16,653,945	158.6	2.398	.0151	
	5	5,525,351	873,710,931	13,412,177	158.1	2.427	.0154	
	× 6	4,685,796	773,435,303	11,645,302	165.1	2.485	.0150	
	7	4,748,079	746,290,091	11,462,879	157.2	2.414	.0154	
	8	5,858,941	909,471,606	14,008,856	155.2	2.391	.0154	
	9	7,051,080	1,108,867,205	17,054,953	157.3	2.419	.0154	
	× 10	7,333,175	1,159,622,296	17,913,372	158.1	2.443	.0311	
	11	7,528,882	1,211,946,496	18,447,672	161.0	2.450	.0152	
	12	8,529,917	1,497,142,633	22,216,469	175.5	2.605	.0248	
	13	10,425,062	1,922,788,848	28,370,609	184.4	2.721	.0148	
× 14	12,223,680	2,332,863,445	33,721,166	190.8	2.759	.0145		
15	13,336,920	2,622,280,855	34,851,229	196.6	2.613	.0133		
16	13,363,249	2,548,516,686	33,938,531	190.7	2.540	.0133		
17	12,453,418	2,347,752,696	32,173,234	188.5	2.583	.0137		
× 18	12,800,342	2,435,948,857	33,003,894	190.3	2.579	.0136		
19	11,260,357	1,968,569,577	30,053,008	174.8	2.669	.0153		
20	—	—	—	—	—	—		
21	11,674,390	2,081,179,236	106,127,464	178.3	9.091	.0510		
× 22	12,890,071	2,600,711,227	635,991,977	201.8	49.339	.3445		
23	14,451,898	3,115,204,866	2,625,826,646	215.6	181.694	.8429		
24	12,430,699	3,021,800,176	5,373,947,770	243.1	285.360	1.1739		
25	12,257,921	3,350,768,609	3,547,228,176	273.4	289.383	1.0585		
× 26	15,803,046	4,813,191,388	8,210,067,340	304.6	519.563	1.7057		
27	14,014,573	4,675,057,135	9,381,363,770	333.6	669.401	2.0066		

備考 大正9年~大正14年 小口を含む。事業用品を含まず。

鐵 道
主要貨物運輸成績

品名	年 別	輸送トン数	運 賃		一トン平均		一トン一キロ	
			トンキロ	円	キロ	円	平均運賃	平均運賃
木 炭	大正 1	510,182	121,413,030	1,024,269	238.0	2.008	.0084	
	2	588,549	150,733,277	1,032,335	256.1	2.094	.0082	
	3	573,043	159,171,635	1,106,691	277.8	1.931	.0070	
	× 4	641,330	172,837,699	1,378,533	269.5	2.149	.0080	
	5	655,325	187,048,650	1,461,806	285.4	2.231	.0078	
	6	846,728	230,978,432	1,935,382	272.8	2.286	.0084	
	7	1,067,753	277,617,555	2,305,325	260.0	2.159	.0083	
	× 8	1,112,215	311,026,547	2,436,824	279.6	2.191	.0078	
	9	1,240,628	371,703,624	3,143,151	299.6	2.534	.0085	
	10	1,391,540	452,729,911	4,524,097	325.3	3.251	.0100	
	11	1,503,036	546,548,671	4,967,026	363.6	3.305	.0091	
	× 12	1,452,178	569,524,981	4,406,139	392.2	3.034	.0077	
	13	1,665,116	659,023,244	5,207,740	395.8	3.128	.0079	
	14	1,567,456	678,353,689	5,051,358	432.8	3.223	.0074	
	昭和 1	1,397,583	655,442,623	4,586,391	469.0	3.282	.0070	
	× 2	1,425,542	658,858,722	4,882,500	445.0	3.298	.0074	
	3	1,511,072	714,528,580	5,076,303	472.9	3.359	.0071	
	4	1,425,425	690,035,201	5,056,915	484.1	3.548	.0073	
	5	1,247,561	546,050,891	4,064,402	437.7	3.258	.0074	
	× 6	1,220,292	540,857,477	3,942,505	443.2	3.231	.0073	
	7	1,160,861	500,562,007	3,593,120	431.2	3.095	.0072	
	8	1,117,010	479,929,203	3,460,602	429.7	3.098	.0072	
	9	1,245,025	522,405,966	3,864,281	419.6	3.104	.0074	
	× 10	1,224,045	521,096,707	3,777,666	425.7	3.086	.0072	
	11	1,252,501	540,967,458	3,805,885	431.9	3.079	.0071	
	12	1,218,372	536,381,061	3,791,714	440.2	3.112	.0071	
	13	1,324,915	555,496,229	4,020,006	419.3	3.034	.0072	
× 14	1,350,729	579,597,987	4,275,793	429.1	3.166	.0074		
15	2,044,159	695,145,125	5,438,107	340.1	2.660	.0078		
16	2,181,813	737,838,055	5,882,414	338.2	2.696	.0080		
17	2,093,440	751,973,789	6,017,826	359.2	2.875	.0080		
× 18	1,807,832	641,408,627	5,162,666	354.8	2.856	.0080		
19	1,333,368	386,635,333	3,660,095	289.9	2.745	.0095		
20	—	—	—	—	—	—		
21	1,070,687	253,866,485	7,137,248	237.1	6.067	.0200		
× 22	1,072,108	262,542,711	36,638,767	244.9	34.175	.1396		
23	1,897,981	459,123,816	260,650,111	241.9	137.330	.5677		
24	1,683,660	534,505,384	368,007,820	317.5	218.576	.6885		
25	1,341,669	544,409,022	540,140,300	405.8	402.59	.992		
× 26	1,448,011	648,422,810	725,931,340	447.8	510.33	1.120		
27	1,273,883	610,851,749	818,956,670	479.5	642.88	1.341		

備考 大正9年~大正14年 昭和5年~昭和11年 小口扱を含む。

鉄 道
主要貨物運輸成績

品名	年 別	輸送トン数	トンキロ	運 賃	一トン平均 輸送キロ	一トン平均 運 賃	一トン一キロ 平均運賃
		キロ	トンキロ	円	キロ	円	円
薪	大正						
	× 8	615,941	61,178,087	696,950	99.3	1.132	.0114
	9	675,324	74,855,172	858,554	110.8	1.271	.0115
	10	636,016	82,299,651	1,017,134	129.4	1.599	.0124
	11	636,072	94,140,275	1,021,162	148.0	1.605	.0108
	× 12	624,520	96,927,929	921,362	155.2	1.475	.0095
	13	672,665	106,736,802	932,743	158.7	1.387	.0087
	14	573,066	93,309,027	856,572	162.8	1.495	.0092
	昭和 1	493,060	81,062,948	733,370	164.4	1.487	.0090
	× 2	469,236	76,635,419	678,993	163.3	1.447	.0089
	3	465,102	67,066,407	609,286	144.2	1.310	.0091
	4	444,868	62,304,039	566,338	140.1	1.273	.0091
	5	376,013	51,531,313	451,567	137.0	1.201	.0088
	× 6	376,850	52,768,821	437,629	140.0	1.161	.0083
	7	354,344	47,807,836	390,028	134.9	1.101	.0082
	8	397,549	50,295,852	434,427	126.5	1.093	.0086
	9	436,305	53,731,885	486,858	123.2	1.116	.0091
	× 10	415,303	48,754,070	462,602	117.4	1.113	.0095
	11	402,926	46,797,189	447,592	116.1	1.111	.0096
	12	380,853	46,486,488	431,982	122.1	1.134	.0093
	13	485,185	61,773,912	590,054	127.3	1.216	.0096
	× 14	802,063	123,955,895	1,213,892	154.5	1.514	.0098
	15	1,189,061	175,712,960	1,938,026	147.8	1.630	.0110
	16	1,117,799	168,278,274	1,805,999	150.5	1.616	.0107
	17	1,539,551	225,614,235	2,575,085	146.5	1.673	.0114
	× 18	1,905,479	279,424,464	3,209,885	146.6	1.685	.0115
	19	1,848,416	241,601,976	3,127,520	130.7	1.692	.0129
20	—	—	—	—	—	—	
21	2,538,235	389,920,449	12,948,765	153.6	5.101	.0300	
× 22	2,769,051	481,144,873	78,974,409	173.8	28.520	.1641	
23	3,006,903	607,409,661	342,908,625	202.0	114.040	.5645	
24	2,684,349	590,873,883	450,549,649	200.1	167.843	.7625	
25	1,791,867	383,295,106	427,499,380	213.9	238.58	1.115	
× 26	2,054,182	467,460,629	581,297,880	227.6	282.98	1.244	
27	1,985,096	487,567,438	711,002,500	245.6	358.17	1.458	

備考 大正8年~大正14年 昭和5年~昭和11年 小口扱を含む。
×は潤年を示す。

鉄 道
主要貨物運輸成績

品名	年 別	輸送トン数	トンキロ	運 賃	一トン平均 輸送キロ	一トン平均 運 賃	一トン一キロ 平均運賃
		トン	トンキロ	円	キロ	円	円
竹	昭和						
	× 2	104,784	42,297,464	476,253	403.7	4.545	.0113
	3	123,636	48,664,856	545,668	393.6	4.414	.0112
	4	124,667	42,154,677	502,937	338.1	4.034	.0119
	5	95,983	31,061,453	392,862	323.6	4.093	.0126
	6	88,392	29,330,840	361,509	331.8	4.090	.0123
	7	82,816	25,157,819	318,918	303.8	3.851	.0127
	8	88,745	26,204,274	334,356	295.3	3.768	.0128
	9	93,129	28,736,806	359,213	308.6	3.857	.0125
	× 10	87,441	27,249,985	339,552	311.6	3.883	.0125
	11	89,861	26,253,771	333,285	292.2	3.709	.0127
	12	—	—	—	—	—	—
	13	—	—	—	—	—	—
	× 14	—	—	—	—	—	—
	15	205,314	81,836,186	893,554	398.6	4.352	.0109
	16	237,368	86,834,646	969,764	365.8	4.085	.0112
	17	318,949	95,680,055	1,188,462	300.3	3.730	.0124
	× 18	292,766	94,095,785	1,137,008	321.4	3.883	.0121
	19	164,976	46,315,243	617,835	286.8	3.745	.0133
	20	—	—	—	—	—	—
	21	361,604	120,827,129	4,487,995	334.1	12.411	.0400
	22	351,757	151,151,146	25,524,822	429.7	72,564	.1689
	23	—	—	—	—	—	—
	24	—	—	—	—	—	—

備考 ×は潤年を示す

鉄 道

主要貨物運輸成績

品名	年 別	輸送トン数	運 賃		一トン平均		一トン一キロ	
			トンキロ	円	輸送キロ	運 賃	平均運賃	平均運賃
石	大正 1	639,993	57,955,915	600,030	90.6	938	.0104	
	2	596,861	58,260,691	621,130	97.6	1,041	.0107	
	3	489,973	50,839,748	531,756	102.8	1,085	.0106	
	× 4	538,958	52,087,268	549,912	96.6	1,020	.0106	
	5	610,474	61,238,829	649,148	100.3	1,064	.0106	
	6	692,391	75,316,170	807,576	108.8	1,166	.0107	
	7	812,289	90,762,092	1,132,477	111.7	1,394	.0125	
	× 8	890,473	93,789,689	1,325,094	105.3	1,488	.0141	
	9	912,007	107,402,656	1,469,078	117.8	1,611	.0137	
	10	1,070,450	106,567,634	1,997,565	99.6	1,866	.0187	
	11	1,188,141	129,591,518	2,353,172	109.1	1,981	.0182	
	× 12	1,035,206	108,157,292	2,011,444	104.5	1,943	.0186	
	13	1,216,755	135,196,343	2,460,055	111.1	2,022	.0182	
	14	1,133,274	120,397,996	2,195,211	106.2	1,937	.0182	
昭和	1	1,352,200	123,044,026	2,464,549	91.0	1,823	.0200	
	× 2	1,302,777	130,844,035	2,361,157	100.4	1,812	.0181	
	3	1,313,862	146,304,461	2,534,755	111.4	1,929	.0173	
	4	1,210,737	133,035,235	2,365,791	114.0	1,954	.0171	
	5	800,278	88,671,302	1,555,939	110.8	1,944	.0175	
	× 6	686,133	76,127,420	1,346,312	211.0	1,962	.0177	
	7	663,988	63,857,014	1,144,198	96.2	1,723	.0179	
	8	745,696	73,585,898	1,266,022	98.7	1,698	.0172	
	9	699,827	70,715,419	1,186,098	101.0	1,695	.0163	
	× 10	703,118	72,161,028	1,213,013	102.6	1,725	.0168	
	11	652,329	70,814,509	1,189,146	108.6	1,823	.0168	
	12	636,550	76,123,475	1,229,781	119.6	1,932	.0162	
	13	721,601	81,755,462	1,351,536	113.3	1,873	.0165	
材	× 14	833,819	93,223,118	1,562,432	111.8	1,874	.0168	
	15	1,070,373	115,643,973	1,887,172	108.0	1,763	.0163	
	16	1,279,883	120,298,102	2,029,963	194.0	1,586	.0169	
	17	1,362,973	137,531,268	2,576,949	100.9	1,891	.0187	
	× 18	1,514,512	157,762,481	2,967,731	104.2	1,960	.0188	
	19	1,072,730	115,423,304	2,103,624	107.6	1,961	.0182	
	20	—	—	—	—	—	—	
	21	298,277	113,531,561	5,884,895	102.7	6,551	.0600	
	× 22	1,106,195	128,051,939	40,551,989	115.8	36,659	.3167	
	23	982,484	113,531,165	116,313,692	115.6	118,387	1.0245	
24	847,503	93,135,884	142,271,822	109.9	167,872	1.5276		
25	952,703	92,839,451	248,663,400	97.4	261.01	2.678		
× 26	946,073	112,676,610	319,113,060	119.1	337.30	2.832		
27	1,005,983	122,666,707	405,916,100	121.9	403.50	3.309		

備考 大正9年~大正14年 小口扱を含む。事業用品を含まず。
×は潤年を示す

鉄 道

主要貨物運輸成績

品名	年 別	輸送トン数	運 賃		一トン平均		一トン一キロ	
			トンキロ	円	輸送キロ	運 賃	平均運賃	平均運賃
砂	昭和 × 2	651,649	26,153,192	593,101	40.1	.910	.0227	
	3	582,165	28,146,654	572,116	48.3	.983	.0203	
	4	499,030	23,068,913	443,176	46.2	.888	.0192	
	5	322,752	12,177,436	289,710	37.7	.898	.0238	
	× 6	221,820	8,385,367	206,719	37.8	.932	.0247	
	7	214,814	9,109,970	200,813	42.4	.935	.0220	
	8	255,694	9,167,223	214,107	35.9	.837	.0234	
	9	221,014	9,344,685	195,683	42.3	.885	.0209	
	× 10	268,615	11,780,682	217,872	43.9	.811	.0185	
	11	227,451	13,144,259	227,641	57.8	1.000	.0173	
	12	—	—	—	—	—	—	
	13	—	—	—	—	—	—	
	× 14	—	—	—	—	—	—	
	15	778,054	43,467,473	791,666	58.7	1.017	.0182	
	16	1,036,361	58,920,413	1,064,073	56.9	1.027	.0181	
	17	1,083,142	68,379,056	1,373,686	63.1	1.268	.0201	
	× 18	1,058,485	75,929,425	1,474,647	71.7	1.393	.0194	

備考 19年より砂利に含まれる。
×は潤年を示す。

鉄 道
主要貨物運輸成績

品名	年 別	輸送トン数	トンキロ	運 賃	一トン平均 輸送キロ	一トン平均 運 賃	一トン一キロ 平均運賃
		トン	トンキロ	円	キロ	円	円
利	大正						
	× 8	1,509,301	57,540,022	1,047,935	33.1	0.694	.0182
	9	2,031,365	78,211,103	1,524,143	38.5	0.750	.0195
	10	2,142,796	78,635,256	1,931,190	36.7	0.901	.0246
	11	2,943,444	120,178,157	2,645,919	40.8	0.899	.0220
	× 12	2,752,362	105,767,021	2,385,476	28.4	0.867	.0226
	13	3,601,723	144,108,839	3,407,443	40.0	0.946	.0236
	14	4,035,293	163,320,988	3,814,793	40.5	0.945	.0234
	昭和 1	4,910,044	192,909,832	4,822,498	39.3	0.982	.0250
	× 2	4,977,165	204,754,848	4,595,124	41.1	0.923	.0224
	3	5,611,195	242,648,486	4,845,731	43.2	0.829	.0200
	4	5,028,694	201,464,626	4,351,306	40.1	0.865	.0216
	5	3,136,402	123,962,024	2,501,866	39.5	0.798	.0202
	× 6	1,780,612	70,450,452	1,463,347	39.6	0.822	.0208
	7	1,701,751	69,305,828	1,343,530	40.7	0.789	.0194
	8	1,961,900	78,305,037	1,476,135	39.9	0.752	.0189
	9	1,992,687	81,790,679	1,536,940	41.0	0.771	.0188
	× 10	1,883,044	79,560,320	1,428,563	42.3	0.759	.0180
	11	1,888,972	78,742,461	1,491,116	41.7	0.789	.0189
	12	1,618,577	63,457,274	1,331,907	39.2	0.823	.0210
	13	1,942,147	73,440,805	1,558,057	37.8	0.802	.0212
	× 14	2,282,142	90,643,963	1,898,101	39.7	0.832	.0209
	15	2,222,985	93,709,670	1,941,536	42.2	0.873	.0207
	16	2,647,368	124,911,824	2,522,869	47.2	0.954	.0202
	17	2,366,995	118,880,173	2,948,314	50.2	1.246	.0248
	× 18	1,974,839	97,778,226	2,445,520	49.5	1.238	.0250
	19	2,320,365	185,022,563	3,894,924	79.7	1.679	.0211
20	—	—	—	—	—	—	
21	3,614,304	311,702,747	19,711,948	86.2	5.454	.0632	
× 22	4,142,479	447,230,953	13,297,973	115.2	33.627	.2919	
23	3,973,177	555,974,122	453,444,007	139.9	114.126	.8156	
24	2,904,774	225,098,970	381,242,270	77.5	131.247	1.6937	
25	4,033,560	265,022,477	786,652,130	65.7	195.03	2.968	
× 26	4,789,397	328,499,198	1,029,040,850	68.6	214.86	3.132	
27	4,965,057	340,593,535	1,249,042,860	68.6	251.57	3.667	

備考 大正9年～昭和14年 小口扱を含む。事業用品を含まず。
×は潤年を示す

鉄 道
主要貨物運輸成績

品名	年 別	輸送トン数	トンキロ	運 賃	一トン平均 輸送キロ	一トン平均 運 賃	一トン一キロ 平均運賃
		トン	トンキロ	円	キロ	円	円
石	大正 1	13,478,976	952,530,443	11,465,307	70.7	.851	.0120
	2	15,045,966	1,062,588,655	12,554,206	70.6	.834	.0118
	3	14,704,306	1,058,914,489	12,295,195	72.0	.836	.0116
	× 4	14,115,932	1,077,174,165	12,244,742	76.3	.867	.0114
	5	15,782,699	1,205,899,111	13,744,097	76.4	.871	.0114
	6	18,073,480	1,759,758,553	17,025,183	80.8	.942	.0117
	7	18,519,402	1,507,812,456	20,180,296	81.4	1.090	.0134
	× 8	20,237,539	1,647,249,928	24,542,009	81.4	1.213	.0149
	9	19,718,782	1,688,419,970	25,463,714	85.6	1.291	.0151
	10	18,008,049	1,430,326,133	28,084,770	79.4	1.560	.0196
	11	19,770,948	1,596,060,462	30,940,442	80.7	1.565	.0194
	× 12	20,111,324	1,608,751,175	31,413,860	80.0	1.562	.0195
	13	22,010,189	1,783,405,029	34,675,304	81.0	1.575	.0194
	14	22,794,584	1,869,578,711	35,463,524	82.0	1.556	.0190
	昭和 1	22,979,020	1,922,996,732	36,506,738	83.7	1.589	.0190
	× 2	24,232,257	2,067,270,678	38,388,706	85.3	1.584	.0186
	3	24,397,596	2,061,445,577	38,504,352	84.5	1.578	.0187
	4	25,076,955	2,129,981,914	39,682,695	84.9	1.582	.0186
	5	22,446,885	1,862,885,625	35,438,627	83.0	1.579	.0190
	× 6	19,658,937	1,614,114,862	30,852,423	82.1	1.569	.0191
	7	20,229,226	1,596,250,405	30,824,863	79.0	1.524	.0193
	8	23,661,493	1,850,932,916	35,911,870	88.2	1.518	.0194
	9	25,745,307	2,017,064,521	39,030,897	78.4	1.516	.0193
	× 10	27,362,320	2,141,655,946	41,553,710	78.3	1.519	.0194
	11	30,625,549	2,370,929,081	46,032,102	77.4	1.503	.0194
	12	33,370,057	2,605,304,255	50,432,462	78.1	1.511	.0194
	13	36,219,321	2,882,986,670	55,338,565	79.6	1.528	.0192
× 14	39,346,112	3,502,062,178	68,825,966	89.0	1.523	.0171	
15	41,994,043	3,802,016,167	61,468,898	90.5	1.464	.0162	
16	38,670,442	3,723,155,218	58,932,422	96.3	1.524	.0158	
17	33,566,174	4,963,526,465	71,571,872	128.7	1.856	.0144	
× 18	41,073,368	8,102,471,122	98,473,755	197.3	2.398	.0122	
19	25,987,600	9,246,991,285	110,830,263	256.9	3.080	.0120	
20	15,278,178	337,659,854	39,895,585	22.1	2.611	.1182	
21	11,769,515	1,727,787,842	84,161,266	146.8	7.151	.0437	
× 22	17,395,697	2,463,009,486	672,117,668	141.6	38.637	.4729	
23	22,268,824	2,698,150,906	2,897,724,323	121.2	130.125	1.0740	
24	26,193,075	3,333,975,643	4,987,950,029	124.4	188.859	1.5185	
25	28,313,803	3,445,444,967	7,808,775,158	121.7	275.79	2.266	
× 26	36,077,527	3,292,531,892	11,097,073,660	119.0	307.59	2.585	
27	32,515,769	4,018,826,383	11,943,908,710	123.6	367.33	2.972	

備考 大正9年～大正14年 小口扱を含む。事業用品を含まず。
×は潤年を示す

鉄 道
主要貨物運輸成績

品名	年 別	輸送トン数	トンキロ	運 賃	一トン平均 輸送キロ	一トン平均 運 賃	一トン一キロ 平均運賃
		トン	トンキロ	円	キロ	円	円
コ I ク ス	大正						
	× 8	238,712	67,144,403	633,864	281.3	2.865	.0102
	9	247,312	74,193,702	664,931	300.0	2.689	.0090
	10	181,924	39,841,611	530,561	219.0	2.916	.0133
	11	193,130	45,560,822	710,406	230.0	3.024	.0132
	× 12	202,535	43,472,558	731,886	214.6	2.892	.0135
	13	219,448	48,448,446	649,357	220.8	2.959	.0134
	14	257,485	50,586,837	683,786	196.5	2.656	.0135
	昭和 1	282,260	46,173,839	726,169	163.6	2.573	.0157
	× 2	313,890	44,272,105	710,406	141.0	2.263	.0160
	3	332,146	51,660,389	731,886	155.5	2.204	.0142
	4	322,229	54,426,390	764,435	168.9	2.372	.0140
	5	281,229	73,079,081	906,323	259.9	3.223	.0124
	× 6	211,954	59,808,192	680,528	282.2	3.211	.0114
	7	247,122	86,173,715	857,675	348.7	3.471	.0100
	8	287,021	72,716,038	871,182	253.3	3.035	.0120
	9	290,991	66,310,746	869,949	227.9	2.990	.0131
	× 10	330,110	65,549,531	914,312	198.6	2.770	.0139
	11	334,920	66,261,121	942,367	197.8	2.814	.0194
	12	424,460	90,298,761	1,262,774	212.7	2.975	.0140
	13	633,209	157,256,701	2,074,715	248.3	3.277	.0132
	× 14	817,926	226,631,722	2,814,613	277.1	3.441	.0124
	15	1,147,911	397,819,013	4,080,321	346.6	3.555	.0103
	16	1,319,613	474,109,688	4,825,198	359.3	3.657	.0102
	17	1,804,419	707,857,212	7,261,220	392.3	4.024	.0103
	× 18	2,360,210	780,304,204	8,264,289	345.1	3.655	.0106
	19	2,239,867	700,548,813	8,135,197	312.8	3.632	.0116
20	—	—	—	—	—	—	
21	1,148,777	369,622,915	13,477,768	321.8	11.732	.0400	
× 22	1,376,938	466,540,417	90,296,637	339.8	65.578	.1935	
23	1,217,709	371,105,244	262,200,638	304.8	215.323	.7065	
24	1,099,463	461,684,634	429,434,870	419.9	390.586	.9302	
25	1,319,054	488,676,816	726,088,530	370.5	550.46	1.486	
× 26	1,738,534	702,038,156	1,121,770,840	403.8	645.25	1.598	
27	1,470,189	546,858,607	1,093,610,830	372.6	743.86	2.000	

備 考 大正9年～大正14年 小口扱を含む。
×は潤年を示す

鉄 道
主要貨物運輸成績

品名	年 別	輸送トン数	トンキロ	運 賃	一トン平均 輸送キロ	一トン平均 運 賃	一トン一キロ 平均運賃
		トン	トンキロ	円	キロ	円	円
鉦	大正 6	1,076,671	236,935,618	1,933,676	220.1	1.796	.0082
	7	1,090,104	263,410,714	2,412,973	242.6	2.214	.0091
	× 8	943,266	214,088,834	2,174,285	227.0	2.305	.0102
	9	806,145	190,499,198	1,308,137	236.3	2.270	.0096
	10	459,394	70,981,434	997,091	154.5	2.170	.0140
	11	579,809	77,531,653	1,224,347	133.7	2.112	.0158
	× 12	528,322	71,333,396	1,087,176	135.0	2.058	.0152
	13	608,101	103,350,896	1,418,444	170.0	2.333	.0137
	14	619,759	97,047,754	1,404,960	156.6	2.267	.0148
	昭和 1	688,968	107,504,525	1,612,451	156.0	2.440	.0150
	× 2	771,057	122,441,010	1,712,774	172.2	2.409	.0140
	3	753,439	137,381,419	1,876,647	182.3	2.491	.0137
	4	831,460	445,228,586	2,146,409	174.7	2.581	.0148
	5	859,273	169,901,571	2,168,224	197.7	2.523	.0128
	× 6	810,670	177,861,711	1,999,514	219.4	2.466	.0112
	7	932,038	218,883,282	2,207,692	234.8	2.369	.0101
	8	1,178,778	265,453,753	2,764,613	225.2	2.345	.0104
	9	1,375,040	317,664,105	3,332,069	231.0	2.424	.0105
	× 10	1,694,196	372,127,320	3,989,472	219.6	2.355	.0107
	11	2,152,550	482,731,753	5,110,543	224.3	2.374	.0106
	12	2,535,214	651,541,470	6,504,459	357.0	2.566	.0100
	13	2,981,993	797,200,088	7,860,666	267.3	2.636	.0099
	× 14	2,994,230	796,808,341	7,862,171	266.1	2.636	.0099
	15	1,997,480	612,486,926	5,773,523	306.6	2.890	.0094
16	2,417,970	717,399,821	6,813,090	296.7	2.818	.0095	
17	4,576,316	920,949,391	11,476,384	201.2	2.508	.0102	
× 18	5,770,490	2,082,199,831	20,474,678	360.8	3.548	.0098	
19	4,043,498	1,656,884,554	15,425,248	409.3	3.810	.0093	
20	2,653,056	1,016,715,783	11,136,757	383.2	4.198	.0110	
21	1,192,829	679,970,528	22,405,825	570.0	18.784	.0300	
× 22	1,243,835	480,537,842	90,317,607	386.3	72.612	.1880	
23	1,912,374	651,903,698	453,387,675	340.9	237.100	.6955	
24	2,560,421	1,039,996,817	976,877,178	406.2	382.702	.9422	

備 考 大正9年～大正14年 小口扱を含む。
×は潤年を示す

鐵 道
主要貨物運輸成績

品名	年 別	輸送トン数	トンキロ	運 賃	一トン平均 輸送キロ	一トン平均 運 賃	一トン一キロ 平均運賃
		トン	トンキロ	円	キロ	円	円
礦 物	大正						
	× 8	1,394,967	167,286,101	2,025,944	119.9	1.452	.0121
	9	1,504,615	192,635,569	2,367,862	128.0	1.574	.0123
	10	1,224,314	139,038,459	2,039,114	113.6	1.706	.0150
	11	1,594,358	172,588,238	2,771,703	108.3	1.738	.0161
	× 12	1,721,190	167,616,916	2,791,195	97.4	1.622	.0167
	13	535,035	127,992,919	1,694,506	239.2	3.167	.0132
	14	560,093	139,212,615	1,817,865	248.6	3.246	.0131
	昭和 1	560,248	142,162,179	1,826,837	253.7	3.261	.0129
	× 2	512,878	122,389,464	1,590,476	238.4	3.101	.0130
	3	531,606	122,075,156	1,623,426	229.6	3.054	.0133
	4	597,719	130,326,627	1,746,900	218.0	2.923	.0134
	5	489,154	96,207,761	1,374,884	196.7	2.811	.0145
	× 6	422,689	82,766,526	1,186,456	195.8	2.807	.0143
	7	526,164	96,001,236	1,381,963	182.5	2.626	.0143
	8	728,238	133,731,285	1,915,454	183.6	2.630	.0143
	9	902,221	167,436,470	2,370,367	185.6	2.627	.0142
	× 10	1,009,837	198,074,758	2,753,925	196.1	2.727	.0139
	11	1,042,528	219,019,346	2,930,030	210.1	2.811	.0134
	12	1,325,343	298,202,181	3,838,038	225.0	2.896	.0129
	13	1,691,453	396,141,774	5,057,370	234.2	2.990	.0128
	× 14	1,898,327	462,250,804	5,831,266	243.5	3.076	.0126
	15	2,181,950	611,781,305	6,862,104	280.4	3.145	.0112
	16	1,916,227	619,425,706	6,710,437	323.3	3.502	.0108
17	2,328,042	782,092,907	8,521,020	335.9	3.660	.0109	
× 18	2,815,919	1,083,083,067	11,343,863	384.6	4.028	.0105	
19	1,828,747	704,429,397	8,468,937	385.2	4.631	.0120	
20	—	—	—	383.2	4.198	.0110	
21	741,676	234,108,016	8,646,757	315.6	13.007	.0900	
× 22	1,112,422	355,996,192	71,165,564	320.0	63.974	.1999	
23	1,375,211	456,016,504	346,001,557	331.6	251.597	.7587	
24	1,472,014	545,623,305	567,599,645	370.7	385.593	1.0407	

備 考 大正9年~大正14年 小口扱を含む。
×は潤年を示す。

鐵 道
主要貨物運輸成績

品名	年 別	輸送トン数	トンキロ	運 賃	一トン平均 輸送キロ	一トン平均 運 賃	一トン一キロ 平均運賃
		トン	トンキロ	円	キロ	円	円
石 灰 石	大正 13	1,376,071	72,984,966	1,421,180	53.0	1.033	.0195
	14	1,481,831	79,205,027	1,552,250	53.5	1.048	.0196
	昭和 1	1,751,507	90,727,012	1,781,711	51.8	1.017	.0197
	× 2	2,108,213	99,984,643	2,031,780	47.4	.964	.0203
	3	2,123,803	100,469,813	2,014,322	47.3	.948	.0200
	4	2,238,242	107,459,858	2,099,230	48.0	.938	.0195
	5	1,634,089	64,802,317	1,396,867	39.7	.855	.0216
	× 6	1,178,415	42,508,231	940,015	36.1	.798	.0221
	7	1,257,019	43,883,521	991,061	34.9	.788	.0226
	8	1,583,069	59,109,499	1,307,392	37.3	.826	.0221
	9	1,821,795	70,033,796	1,526,226	38.4	.838	.0218
	× 10	1,858,157	80,491,992	1,670,444	43.3	.899	.0208
	11	1,875,443	84,492,050	1,750,603	45.1	0.933	.0207
	12	2,169,877	101,577,057	2,027,792	46.8	0.935	.0200
	灰 13	2,161,900	102,090,013	1,945,107	47.2	0.900	.0191
	× 14	2,115,022	108,733,653	2,021,839	51.4	0.956	.0186
	15	2,393,182	154,936,788	2,620,412	46.3	4.848	.0104
	16	2,651,082	219,001,826	3,393,998	82.6	1.280	.0155
	17	3,131,101	298,216,087	5,142,970	95.2	1.643	.0172
	× 18	3,250,538	345,645,815	5,535,763	106.4	1.706	.0161
	石 19	2,954,082	313,365,226	5,113,516	151.1	1.731	.0163
	20	—	—	—	—	—	—
	21	1,178,618	128,232,856	6,627,583	108.8	5.623	.0005
	× 22	1,449,999	150,601,655	43,185,823	103.9	29.783	.2868
	23	2,310,150	294,913,096	284,239,309	127.7	123.039	.9638
	24	2,483,479	197,462,310	324,081,080	79.5	130.495	1.6421
	25	3,177,116	249,774,288	568,282,360	78.6	178.87	2.275
× 26	4,549,716	337,640,491	892,418,830	74.2	196.15	2.643	
27	4,321,334	331,208,244	980,443,600	76.6	226.88	2.960	

備 考 大正13年~大正14年 小口扱を含む。
×は潤年を示す

鐵 道

主要貨物運輸成績

品名	年 別	輸送トン数	トンキロ	運 賃	一トン平均 輸送キロ	一トン平均 運 賃	一トン一キロ 平均運賃	
		トン	トンキロ	円	キロ	円	円	
石	大正							
	× 8	501,698	188,907,527	1,804,898	376.5	3.598	.0096	
	9	540,277	195,299,953	1,948,650	361.5	3.607	.0100	
	10	573,210	218,035,190	2,993,383	380.4	5.231	.0138	
	11	629,474	201,852,694	2,871,381	320.7	4.562	.0142	
	× 12	570,591	177,796,551	2,575,449	311.6	4.514	.0145	
	13	598,903	183,219,167	2,759,925	305.9	4.608	.0151	
	14	610,908	201,750,048	2,882,878	330.2	4.719	.0143	
	昭和 1	586,032	178,937,475	2,516,416	305.3	4.294	.0141	
	× 2	734,453	221,855,514	3,179,296	302.1	4.329	.0143	
	3	807,535	235,915,810	3,444,351	292.1	4.265	.0146	
	4	849,294	249,768,408	3,727,941	294.1	4.389	.0149	
	5	780,243	213,720,353	3,371,462	273.9	4.321	.0158	
	× 6	827,775	207,367,203	3,398,928	250.5	4.106	.0164	
	7	827,204	201,536,269	3,326,408	243.6	4.021	.0165	
	8	800,467	197,655,687	3,254,472	246.9	4.066	.0165	
	油	9	939,355	235,589,724	3,872,690	250.8	4.123	.0164
		× 10	1,068,206	266,438,603	4,394,812	249.2	4.114	.0165
11		1,134,621	274,217,498	4,560,191	241.7	4.019	.0170	
12		1,172,103	301,429,481	4,894,075	257.2	4.175	.0162	
13		1,180,996	336,289,545	5,157,725	284.8	4.367	.0153	
× 14		1,114,787	339,380,046	4,982,390	304.4	4.469	.0147	
15		1,037,240	291,955,330	4,258,944	281.5	4.106	.0146	
16		840,583	253,227,903	3,576,438	301.3	4.267	.0142	
17		657,590	213,542,765	3,014,222	324.6	4.581	.0142	
× 18		772,165	224,737,981	3,271,025	291.0	4.236	.0146	
類		19	606,836	154,479,477	2,491,062	254.6	4.105	.0161
	20	—	—	—	—	—	—	
	21	574,646	121,837,938	7,062,051	212.0	12.289	.05	
	× 22	545,291	110,089,787	34,253,863	201.9	62.818	.3111	
	23	544,232	102,509,572	118,229,487	188.4	217.241	1.1534	
	24	730,365	192,031,767	295,309,280	262.9	404.331	1.5378	
	25	938,100	281,128,031	629,115,670	299.7	670.630	2.238	
	× 26	1,133,090	338,177,096	829,213,720	298.5	745.200	2.452	
	27	1,430,700	395,833,294	1,129,792,640	276.7	789.68	2.854	

備考 大正9年~大正14年 小口扱を含む。

鐵 道

主要貨物運輸成績

品名	年 別	輸送トン数	トンキロ	運 賃	一トン平均 輸送キロ	一トン平均 運 賃	一トン一キロ 平均運賃
		トン	トンキロ	円	キロ	円	円
鉄	大正 6	549,414	189,806,113	1,604,773	345.5	2.921	.0085
	7	665,084	234,631,136	2,070,081	352.8	3.113	.0088
	× 8	601,293	191,157,421	1,894,997	317.9	3.152	.0090
	9	692,721	212,468,230	2,335,275	306.7	3.371	.0010
	10	545,057	155,803,784	2,273,884	285.8	4.172	.0146
	11	689,213	161,250,312	2,609,349	234.0	3.786	.0162
	× 12	579,107	131,042,440	2,149,022	226.3	3.711	.0164
	13	654,762	151,046,800	2,391,294	230.7	3.652	.0158
	14	666,625	137,838,400	2,289,917	206.8	3.435	.0166
	昭和 1	711,042	133,583,634	2,257,942	187.9	3.176	.0169
	及	× 2	729,853	123,952,046	2,113,742	169.8	2.896
3		915,995	160,173,983	2,676,137	174.9	2.922	.0167
4		608,467	118,637,371	1,798,977	195.0	2.957	.0152
5		383,635	74,672,752	1,125,813	194.6	2.935	.0151
× 6		415,002	64,835,100	897,700	156.2	2.404	.0154
7		475,366	79,584,482	1,206,018	167.4	2.537	.0152
8		667,792	113,014,691	1,710,745	169.2	2.562	.0151
9		894,728	136,740,672	2,092,361	152.8	2.339	.0153
× 10		1,082,287	162,295,147	2,464,715	150.0	2.277	.0152
11		1,118,626	177,915,161	2,613,918	159.0	2.337	.0147
び		◎ 12	2,123,010	496,442,778	6,781,912	233.8	3.194
	◎ 13	2,395,431	630,334,892	8,000,492	263.1	3.340	.0127
	× ◎ 14	2,607,053	683,243,274	8,692,383	262.1	3.334	.0127
	15	1,947,433	506,658,808	6,346,527	260.2	3.259	.0125
	16	2,096,683	599,615,462	7,429,498	286.0	3.543	.0124
	17	2,581,184	953,489,975	11,241,070	369.4	4.355	.0118
	× 18	4,342,106	2,056,504,257	22,706,541	473.7	5.237	.0110
	19	5,368,659	2,455,821,285	29,141,081	457.4	5.428	.0119
	20	2,053,344	765,728,318	9,921,477	372.9	4.832	.0130
	21	1,253,780	353,632,698	16,488,354	282.1	13.151	.0466
	鋼	× 22	1,007,770	353,158,972	78,229,436	350.4	77.626
23		1,709,365	649,365,765	541,637,872	379.9	316.865	.8341
24		2,021,967	843,409,023	963,300,900	417.1	476.912	1.1433
25		2,399,117	905,477,789	1,586,794,930	377.4	661.408	1.7525
× 26		2,472,153	1,041,966,801	2,010,633,880	421.5	813.312	1.9296
27		2,471,338	1,116,323,097	2,566,232,140	451.7	1,038.397	2.2988

備考 ◎印は事業用品を含まず。大正9年~大正14年 小口扱を含む。

鐵 道

主要貨物運輸成績

品名	年 別	輸送トン数	トンキロ	運 賃	一トン平均 輸送キロ	一トン平均 運 賃	一トン一キロ 平均運賃
		トン	トンキロ	円	キロ	円	円
銅	大正						
	× 8	125,375	53,097,035	508,274	423.5	4.054	.0096
	9	122,796	50,585,404	525,491	411.9	94.27	.0104
	10	101,964	38,830,233	570,315	380.8	5.593	.0147
	11	90,190	32,451,658	506,159	359.8	5.612	.0156
	× 12	65,044	22,401,984	341,872	344.4	5.256	.0153
	13	61,712	23,408,692	325,518	379.3	5.275	.0139
	14	56,189	21,147,893	302,666	377.3	5.387	.0143
	昭和 1	50,689	16,763,529	240,079	330.7	4.736	.0143
	× 2	35,427	13,694,688	178,436	386.6	5.037	.0130
	3	40,195	14,633,950	195,449	364.1	4.863	.0134
	4	42,673	15,075,706	203,935	353.3	4.779	.0135
	5	47,170	16,995,333	237,154	360.3	5.028	.0140
	× 6	44,170	16,317,998	230,999	365.0	5.167	.0142
	7	45,001	16,364,661	230,515	363.7	5.122	.0141
	8	44,259	17,191,304	234,807	388.4	5.305	.0137
	9	57,206	22,481,131	310,732	392.6	5.427	.0138
	× 10	55,242	21,299,765	295,581	835.6	5.351	.0139
	11	53,884	22,118,415	300,569	410.5	5.578	.0136
	12	—	—	—	—	—	—
	13	—	—	—	—	—	—
	× 14	—	—	—	—	—	—
	15	72,242	29,726,181	399,175	411.5	5.526	.0134
	16	72,933	30,866,158	412,806	423.2	5.660	.0134
17	89,991	34,289,517	462,342	381.0	5.138	.0135	
× 18	128,480	49,770,543	669,237	387.4	5.209	.0134	
19	—	—	—	—	—	—	
20	—	—	—	—	—	—	
21	—	—	—	—	—	—	
× 22	—	—	—	—	—	—	
23	—	—	—	—	—	—	
24	—	—	—	—	—	—	

備考 大正9年~大正14年 小口扱を含む。

鐵 道

主要貨物運輸成績

品名	年 別	輸送トン数	トンキロ	運 賃	一トン平均 輸送キロ	一トン平均 運 賃	一トン一キロ 平均運賃
		トン	トンキロ	円	キロ	円	円
塩	大正 6	414,349	85,553,486	696,739	206.5	1.682	.0081
	7	401,634	75,580,918	672,347	188.2	1.674	.0089
	× 8	538,709	95,113,475	863,646	176.6	1.603	.0091
	9	507,864	97,875,977	887,863	192.7	1.748	.0091
	10	479,374	87,168,303	1,001,423	181.8	2.089	.0115
	11	513,964	102,328,396	1,098,985	199.1	2.138	.0107
	× 12	478,526	83,732,954	908,964	175.0	1.900	.0109
	13	553,216	106,758,399	1,127,865	193.0	2.039	.0106
	14	553,157	110,110,591	1,099,644	214.6	2.143	.0100
	昭和 1	578,169	129,004,953	1,271,076	223.1	2.198	.0099
	× 2	601,101	125,058,892	1,251,589	208.0	2.082	.0100
	3	594,768	99,754,380	1,094,071	167.7	1.839	.0110
	4	617,484	126,440,173	1,220,272	204.8	1.976	.0097
	5	600,165	108,450,940	1,121,473	180.7	1.868	.0103
	× 6	599,730	79,977,244	940,405	133.4	1.568	.0118
	7	585,443	69,573,102	855,612	118.8	1.461	.0123
	8	627,306	61,973,128	842,354	98.8	1.343	.0136
	9	639,323	65,406,723	876,979	102.3	1.372	.0134
	× 10	611,043	58,457,656	808,544	95.7	1.323	.0138
	11	620,711	53,882,799	776,579	86.8	1.251	.0144
	12	647,808	86,313,653	1,010,930	133.2	1.561	.0117
	13	730,811	151,585,583	1,481,855	207.4	2.028	.0098
	× 14	785,888	202,270,999	1,382,444	257.4	2.332	.0091
	15	882,382	231,518,163	2,010,496	262.4	2.278	.0087
	16	838,905	215,667,783	2,001,332	257.1	2.386	.0093
	17	1,017,874	258,104,200	2,441,338	253.7	2.398	.0095
	× 18	1,243,018	448,087,748	3,783,016	360.5	3.043	.0084
19	1,024,554	359,811,410	3,543,932	351.2	3.459	.0098	
20	641,794	188,983,207	2,187,597	294.5	3.409	.0116	
21	567,842	130,579,172	4,749,839	230.0	8.365	.0364	
× 22	999,748	233,927,419	48,713,126	234.0	48.725	.2082	
23	1,091,169	214,373,286	156,757,132	196.5	143.660	.7312	
24	847,591	259,979,719	225,275,310	306.7	265.781	.8665	
25	656,518	180,809,554	260,530,290	275.5	396.84	1.440	
× 26	842,913	248,452,461	391,464,250	294.8	464.44	1.576	
27	690,169	223,741,677	421,196,950	324.2	610.28	1.883	

備考 大正9年~大正14年 昭和5年~昭和11年 小口扱を含む。

鐵 道

主要貨物運輸成績

品名	年 別	輸送トン数	トンキロ	運 賃	一トン平均 輸送キロ	一トン平均 運 賃	一トン一キロ 平均運賃
		トン	トンキロ	円	キロ	円	円
塩	大正 6	111,069	51,085,134	428,055	459.9	3.854	.0084
	7	112,799	56,322,164	460,252	499.3	4.080	.0082
	× 8	134,042	65,392,244	528,849	487.8	3.945	.0081
	9	317,493	109,202,188	1,431,598	344.0	4.509	.0131
	10	363,055	118,873,176	2,139,596	327.4	5.893	.0180
	11	339,968	105,712,567	1,936,328	310.9	5.696	.0183
	× 12	344,755	112,951,855	1,951,125	327.6	5.659	.0173
	13	364,604	123,924,735	2,049,928	339.9	5.622	.0165
	14	357,636	124,385,486	2,049,099	347.8	5.731	.0165
	昭和 1	370,741	134,021,380	2,198,878	385.9	5.933	.0154
乾	× 2	205,116	97,359,639	1,005,448	474.7	4.902	.0103
	3	374,451	150,250,935	2,069,096	401.3	5.526	.0138
	4	348,489	153,345,440	2,368,534	440.0	6.797	.0154
	5	310,332	144,775,381	1,991,654	466.5	6.418	.0138
	× 6	323,282	161,712,780	2,045,076	500.2	6.326	.0126
魚	7	322,379	153,909,015	1,944,368	477.4	6.031	.0126
	8	355,014	184,716,629	2,285,151	520.3	6.437	.0124
	9	397,920	211,119,816	2,628,418	530.6	6.605	.0124
	× 10	392,796	—	2,649,155	555.0	6.744	.0122
	11	425,060	228,468,830	2,752,961	537.5	6.477	.0102
	12	435,083	236,279,402	2,908,605	543.1	6.685	.0123
蝦	13	497,176	262,184,356	3,199,434	527.3	6.435	.0122
	× 14	512,761	265,116,133	3,243,447	517.0	6.326	.0122
	15	505,658	289,612,492	2,726,187	572.7	5.391	.0094
	16	594,771	343,226,238	3,183,248	577.1	5.352	.0093
	類	17	330,230	198,556,456	1,587,186	601.3	4.806
× 18		364,354	209,930,539	1,616,119	576.2	4.436	.0077
19		267,486	151,007,259	1,279,653	564.5	4.784	.0085
20		—	—	—	—	—	—
21		191,909	83,263,577	2,352,331	433.9	12.258	.0283
× 22		192,218	101,138,810	17,923,951	526.2	93.248	.1772
23		290,519	185,528,748	112,382,592	638.6	386.834	.6057
24		385,234	331,529,226	264,249,430	860.6	685.945	.7971
25		283,684	272,199,349	423,234,980	959.5	1,491.92	1.555
× 26		253,933	245,385,943	423,950,880	966.3	1,669.54	1.728
27		254,141	255,258,116	506,128,990	1,004.4	1,991.53	1.983

備考 大正9年~昭和16年(除昭和2年) 小口扱を含む。

鐵 道

主要貨物運輸成績

品名	年 別	輸送トン数	トンキロ	運 賃	一トン平均 輸送キロ	一トン平均 運 賃	一トン一キロ 平均運賃
		トン	トンキロ	円	キロ	円	円
活	大正 6	147,883	61,512,305	878,707	416.0	5.942	.0143
	7	173,146	77,273,980	1,105,909	446.3	6.397	.0143
	× 8	198,438	86,739,778	1,327,680	437.1	6.691	.0153
	9	549,651	130,692,089	2,997,389	284.3	6.521	.0229
	10	518,741	163,178,805	4,057,068	314.6	7.821	.0249
	11	540,095	184,103,372	4,079,373	340.9	7.553	.0222
	× 12	597,885	184,278,948	4,132,278	308.2	6.911	.0224
	13	623,572	217,618,656	4,482,369	349.0	7.188	.0206
	14	657,981	224,526,172	4,607,297	341.2	7.002	.0205
	昭和 1	670,363	241,414,449	5,047,807	360.1	7.530	.0209
鮮	× 2	462,562	202,517,383	3,299,673	437.8	7.133	.0163
	3	668,605	265,121,360	5,352,334	396.5	8.005	.0202
	4	655,236	280,242,278	5,841,843	427.7	8.916	.0208
	5	603,814	258,285,431	5,031,285	427.8	8.333	.0195
	× 6	597,281	264,040,084	4,851,687	442.1	8.123	.0184
魚	7	560,371	242,055,463	4,386,266	432.0	7.827	.0181
	8	619,413	260,750,363	4,767,009	421.0	7.696	.0183
	9	658,765	277,877,894	5,061,198	421.8	7.683	.0182
	× 10	683,299	289,100,712	5,097,110	423.1	7.460	.0176
	11	755,739	327,658,829	5,222,975	433.6	6.911	.0159
	12	801,317	350,408,572	5,574,874	438.3	6.957	.0159
蝦	13	954,225	429,270,308	6,705,411	449.9	7.027	.0156
	× 14	1,073,198	490,548,746	7,517,655	457.1	7.005	.0153
	15	1,133,733	550,506,159	7,381,264	485.6	6.511	.0134
	16	1,150,118	588,023,245	7,520,651	511.3	6.539	.0128
	類	17	983,512	541,325,005	6,220,507	550.4	6.325
× 18		877,465	431,133,729	5,023,442	491.3	5.725	.0117
19		580,601	230,991,667	2,969,194	397.8	5.114	.0129
20		—	—	—	—	—	—
21		725,443	258,575,273	11,133,387	356.4	15.347	.0400
× 22		742,095	310,226,433	61,436,757	418.0	82.788	.1980
23		809,915	390,760,210	277,520,808	482.5	342.654	.7102
24		1,172,934	633,705,740	668,717,850	540.3	570.124	1.0552
25		1,459,412	891,270,627	1,365,224,010	610.7	935.46	1.532
× 26		1,677,819	1,065,796,041	1,813,753,942	635.2	1,081.01	1.702
27		1,727,297	1,148,359,905	0,246,973,610	664.8	1,300.86	1.957

備考 大正9年~昭和16年(除昭和2年) 小口扱を含む。

鉄 道

主要貨物運輸成績

品名	年 別	輸送トン数	トンキロ	運 賃	一トン平均 輸送キロ	一トン平均 運 賃	一トン一キロ 平均運賃
		トン	トンキロ	円	キロ	円	円
小	大正						
	× 8	224,620	43,077,870	476,640	191.8	2.122	.0111
	9	245,777	40,301,446	495,391	164.0	2.016	.0123
	10	263,538	42,627,501	688,551	161.8	2.613	.0162
	11	324,614	51,457,214	799,215	158.5	2.462	.0155
	×12	335,697	53,679,207	789,114	159.9	2.351	.0147
	13	386,319	63,893,141	909,621	165.4	2.355	.0142
	14	381,986	63,425,253	889,269	166.0	2.328	.0140
	昭和 1	351,934	52,819,105	810,261	150.1	2.302	.0153
	× 2	360,097	53,787,466	824,420	149.4	2.289	.0153
	3	407,542	64,985,629	926,531	159.5	2.273	.0143
	4	373,359	56,718,935	830,312	151.9	2.224	.0146
	5	328,262	49,550,771	651,254	150.9	1.984	.0131
	麦	× 6	365,630	56,448,845	711,051	154.4	1.945
7		362,174	53,137,135	683,493	146.7	1.887	.0129
8		346,815	50,708,390	654,542	146.2	1.887	.0129
9		354,088	51,588,556	671,991	145.7	1.898	.0130
×10		378,516	56,612,656	736,900	149.6	1.947	.0130
11		348,356	57,272,611	700,679	164.4	2.011	.0122
12		352,850	64,651,780	737,765	183.2	2.091	.0114
13		402,511	72,348,260	826,679	179.7	2.054	.0114
×14		426,199	77,541,036	888,626	181.9	2.085	.0115
15		442,861	75,813,284	852,945	171.2	1.926	.0113
16		375,863	51,883,719	647,760	137.9	1.723	.0125
17		345,615	44,080,338	585,438	127.5	1.694	.0130
×18		317,219	42,872,483	550,671	135.2	1.736	.0128
粉	19	376,575	51,478,594	722,647	136.7	1.919	.0140
	20	—	—	—	—	—	—
	21	577,167	76,336,114	3,426,903	132.3	5.938	.0449
	×22	694,972	83,916,537	24,562,899	120.7	35.373	.2929
	23	718,478	104,898,145	101,326,223	146.0	141.029	.9659
	24	985,134	188,073,787	189,638,030	109.1	192.500	1.0832
	25	876,151	134,491,394	228,140,120	153.5	260.39	1.696
	×26	646,274	93,374,706	182,102,450	144.5	281.77	1.950
	27	628,170	116,840,413	249,495,790	186.0	397.18	2.135

備 考 大正9年~大正14年 昭和3年昭和11年 小口扱を含む。

鉄 道

主要貨物運輸成績

品名	年 別	輸送トン数	トンキロ	運 賃	一トン平均 輸送キロ	一トン平均 運 賃	一トン一キロ 平均運賃	
		トン	トンキロ	円	キロ	円	円	
穀	大正 9	110,594	30,268,565	307,022	273.7	2.776	.0101	
	10	82,119	20,122,298	329,088	245.0	4.007	.0164	
	11	67,962	15,116,233	260,664	222.4	3.835	.0172	
	×12	67,430	15,563,472	268,507	230.8	3.982	.0173	
	13	80,156	19,477,339	318,353	243.0	3.972	.0163	
	14	79,659	17,274,987	295,833	216.9	3.714	.0171	
	昭和 1	78,404	18,810,688	279,239	239.9	3.562	.0148	
	× 2	84,124	22,274,629	321,754	264.8	3.825	.0144	
	3	101,367	25,091,464	408,042	247.5	4.025	.0163	
	4	124,987	29,906,708	546,225	239.3	4.370	.0183	
	粉	5	126,715	29,723,767	550,269	234.6	4.343	.0185
		× 6	113,635	27,764,889	495,882	244.3	4.364	.0179
		7	116,773	25,377,628	467,294	217.3	4.002	.0184
8		129,947	29,063,364	533,143	223.7	4.103	.0183	
9		164,422	38,770,341	678,203	235.8	4.125	.0175	
穀		×10	163,894	37,749,014	671,063	230.3	4.094	.0178
		11	188,380	44,927,619	788,737	238.5	4.187	.0176
		12	214,524	51,838,037	839,214	241.6	2.912	.0162
		13	291,054	72,277,548	1,115,195	248.3	3.955	.0159
		×14	232,311	65,327,701	994,018	281.3	4.279	.0152
粉	15	231,668	74,038,373	993,698	319.6	4.289	.0134	
	16	185,204	56,710,279	799,739	306.2	4.319	.0141	
	17	271,633	94,316,861	1,274,519	347.2	4.692	.0135	
	×18	227,437	84,791,562	1,128,344	372.8	4.961	.0133	
	19	163,895	51,662,195	781,124	315.2	4.766	.0151	
	類	20	—	—	—	—	—	—
		21	70,521	13,538,524	904,673	192.0	12.828	.0700
		×22	417,593	76,687,707	23,901,710	183.6	57.236	.3117
		23	390,096	92,349,143	90,257,666	236.7	231.373	.9774
		24	405,268	115,682,425	169,036,990	285.4	417.099	1.4612

備 考 大正9年~昭和14年 昭和3年~昭和11年 小口扱を含む。

鐵道
主要貨物運輸成績

品名	年別	輸送トン数	トンキロ	運賃	一トン平均輸送キロ	一トン平均運賃	一トン一キロ平均運賃
		トン	トンキロ	円	キロ	円	円
砂	大正 6	216,751	57,468,635	531,701	265.1	2.453	.0093
	7	269,439	78,595,487	790,036	291.7	2.932	.0101
	× 8	277,488	76,159,232	822,070	274.5	2.963	.0108
	9	342,788	90,821,329	1,025,990	264.9	2.993	.0113
	10	476,933	109,917,213	1,850,795	230.5	3.881	.0168
	11	524,755	113,196,560	1,902,605	215.7	3.626	.0168
	× 12	495,574	111,770,595	1,848,564	225.5	3.730	.0165
	13	537,968	123,354,463	2,017,829	229.3	3.751	.0164
	14	565,230	120,265,301	2,052,082	212.8	3.631	.0171
	昭和 1	476,621	114,128,621	1,726,259	239.5	3.622	.0151
	× 2	447,298	101,959,650	1,551,933	227.9	3.470	.0152
	3	544,286	107,092,201	1,873,230	196.8	3.442	.0175
	4	526,847	108,515,929	1,870,762	206.0	3.551	.0172
	5	464,495	92,685,766	1,651,769	199.5	3.556	.0178
× 6	385,839	76,110,374	1,369,802	197.3	3.550	.0180	
糖	7	361,229	73,294,539	1,297,058	202.9	3.591	.0177
	8	350,767	68,225,291	1,236,909	194.5	3.526	.0181
	9	352,472	68,976,554	1,252,225	195.7	3.553	.0182
	× 10	401,162	81,342,803	1,397,856	202.8	3.485	.0172
	11	418,741	84,787,552	1,308,527	202.5	3.125	.0154
	12	430,180	84,167,739	1,308,951	195.7	3.043	.0156
	13	477,427	102,222,724	1,529,627	214.1	3.204	.0150
	× 14	490,622	107,859,027	1,603,290	219.8	3.268	.0149
	15	458,540	91,600,359	1,362,599	199.8	2.972	.0149
	16	438,619	91,214,778	1,297,910	208.0	2.959	.0142
	類	17	492,713	165,596,778	1,877,469	336.1	3.810
× 18		401,206	131,327,262	1,501,157	327.3	3.741	.0114
19		280,215	96,620,798	1,196,798	344.8	4.271	.0124
20		—	—	—	—	—	—
21		19,891	10,517,562	367,006	529.8	18.488	.0349
22		129,010	33,143,510	9,475,987	256.9	73.452	.2859
23		541,112	118,406,335	89,871,446	218.9	166.177	.7590
24		249,216	77,349,959	90,403,750	310.4	362.753	1.1689
25		358,126	73,944,466	143,800,430	206.5	401.54	1.945
× 26		425,724	113,281,890	243,288,630	266.1	571.47	2.148
27		518,532	256,087,480	541,804,180	493.9	1,044.88	2.110

備考 大正9年~大正14年 昭和3年~昭和16年 小口扱を含む。

K 5602

鐵道
主要貨物運輸成績

品名	年別	輸送トン数	トンキロ	運賃	一トン平均輸送キロ	一トン平均運賃	一トン一キロ平均運賃	
		トン	トンキロ	円	キロ	円	円	
味	大正 × 8	106,926	20,665,244	218,660	193.3	2.045	.0106	
	9	207,988	31,977,229	464,544	153.7	2.234	.0145	
	10	242,596	33,774,800	811,569	139.2	3.345	.0240	
	11	248,086	34,285,163	698,218	138.2	2.814	.0204	
	× 12	254,054	35,731,962	686,690	140.5	2.703	.0192	
	13	298,310	45,802,761	816,775	153.5	2.738	.0178	
	14	291,583	44,895,898	789,417	154.0	2.707	.0176	
	昭和 1	292,618	49,160,784	780,239	168.0	2.666	.0159	
	× 2	189,616	43,868,056	441,014	231.4	2.326	.0101	
	3	338,017	65,268,949	1,020,402	193.1	3.019	.0156	
	4	324,410	68,308,327	1,084,647	210.6	3.343	.0159	
	5	301,044	71,643,365	985,780	238.0	3.275	.0138	
	× 6	283,967	69,668,249	916,364	245.3	3.227	.0131	
噌	7	276,161	68,105,192	879,007	246.6	3.183	.0129	
	8	261,896	61,306,291	820,602	234.1	3.133	.0134	
	9	319,572	79,811,278	1,021,150	249.7	3.195	.0128	
	× 10	326,683	80,377,520	1,027,866	450.7	6.438	.0294	
	11	339,687	80,962,426	1,048,190	238.3	3.857	.0129	
	12	370,130	81,354,298	1,109,581	219.8	2.998	.0136	
	13	467,553	101,001,958	1,382,459	216.0	2.957	.0137	
	醬	× 14	542,053	101,660,749	1,483,802	187.5	2.737	.0146
		15	603,112	138,336,883	1,622,390	229.4	2.690	.0117
		16	650,706	127,137,998	1,602,015	195.4	2.420	.0126
		17	578,648	112,723,545	1,244,994	194.8	2.152	.0110
		× 18	600,457	121,084,802	1,317,787	201.6	2.194	.0109
	油	19	554,665	107,896,323	1,241,340	194.5	2.238	.0115
20		—	—	—	—	—	—	
21		264,189	47,679,376	1,794,285	180.5	6.792	.0376	
× 22		215,985	35,876,381	8,092,798	166.1	37.469	.2256	
23		387,822	66,386,197	53,880,069	171.2	138.900	.8116	
24		477,849	95,711,376	97,315,200	200.4	203.700	1.0161	
25		514,196	136,780,665	191,073,530	266.0	371.60	1.397	
× 26		578,146	148,774,406	228,602,770	311.1	478.10	1.537	
27		520,852	188,158,604	326,786,600	361.3	627.41	1.737	

備考 大正9年~昭和16年(除昭和2年) 小口扱を含む。

鐵 道
主要貨物運輸成績

品名	年 別	輸送トン数	トンキロ	運 賃	一トン平均 輸送キロ	一トン平均 運 賃	一トンキロ 平均運賃
		トン	トンキロ	円	キロ	円	円
茶	大正 8	27,625	3,662,518	49,782	132.6	1.802	.0136
	9	51,892	8,873,567	163,098	171.0	3.143	.0184
	10	50,288	10,293,749	265,277	204.7	5.275	.0258
	11	56,079	10,052,644	265,704	179.3	4.738	.0264
	×12	52,008	9,821,286	263,710	188.8	5.071	.0269
	13	50,327	10,307,986	276,261	204.8	5.549	.0271
	14	52,569	11,656,577	293,675	221.7	5.586	.0252
	昭和 1	40,759	9,670,337	251,614	237.3	6.173	.0260
	× 2	16,193	3,863,989	67,324	238.6	4.158	.0174
	3	43,857	11,677,951	294,762	266.3	6.721	.0252
	4	37,612	11,589,549	299,204	308.1	7.955	.0258
	5	33,884	10,727,386	279,910	316.6	8.261	.0261
	× 6	31,662	10,583,959	270,932	334.3	8.557	.0256
	7	30,035	10,531,762	264,300	350.6	8.800	.0251
	8	35,196	10,898,291	276,037	309.6	7.843	.0253
	9	35,977	11,723,194	398,555	325.9	8.298	.0255
	×10	35,692	12,219,236	310,560	342.4	8.701	.0254
	11	36,843	12,625,130	309,582	342.7	8.403	.0245
	12	—	—	—	—	—	—
	13	—	—	—	—	—	—
	×14	—	—	—	—	—	—
	15	—	—	—	—	—	—
	16	—	—	—	—	—	—
	17	—	—	—	—	—	—
×18	—	—	—	—	—	—	
19	—	—	—	—	—	—	
20	—	—	—	—	—	—	
21	33,888	11,738,630	500,573	347.4	14.771	.0426	
×22	25,664	10,918,713	2,277,725	425.4	88.752	.2086	
23	18,298	10,708,160	6,945,510	585.2	379.578	.6486	
24	15,993	7,915,833	7,901,030	495.0	494.030	.9981	

備考 大正9年~昭和11年(昭和2年除)小口扱を含む。

鐵 道
主要貨物運輸成績

品名	年 別	輸送トン数	トンキロ	運 賃	一トン平均 輸送キロ	一トン平均 運 賃	一トンキロ 平均運賃
		トン	トンキロ	円	キロ	円	円
煙	大正 × 8	202,135	60,589,503	673,645	299.7	3.333	.0111
	9	295,163	87,169,865	1,036,848	295.3	3.513	.0119
	10	286,874	84,264,977	1,321,172	293.7	4.605	.0157
	11	311,425	92,258,064	1,442,991	296.2	4.634	.0156
	×12	298,780	84,244,909	1,307,543	282.0	4.376	.0155
	13	337,074	99,836,174	1,527,191	296.2	4.531	.0153
	14	302,253	89,873,602	1,417,757	297.3	4.691	.0158
	昭和 1	449,429	78,815,533	1,105,242	316.0	4.431	.0140
	× 2	292,819	92,431,114	1,264,641	315.7	4.319	.0137
	3	283,504	97,662,016	1,316,795	344.5	4.645	.0135
	4	323,041	101,074,683	1,587,910	312.9	4.915	.0157
	5	307,729	90,886,803	1,522,065	295.3	4.946	.0167
	× 6	306,635	86,071,572	1,466,011	280.7	4.781	.0170
	7	269,726	77,330,867	1,390,373	286.7	5.155	.0180
	8	274,204	79,528,159	1,444,793	290.0	5.269	.0182
	9	300,833	93,359,847	1,656,308	310.3	5.506	.0177
	×10	316,755	98,648,203	1,698,353	609.3	11.470	.0405
	11	333,051	102,755,202	1,749,676	308.5	5.253	.0170
	12	221,024	82,310,323	1,096,797	372.4	4.962	.0133
	13	236,313	85,409,703	1,144,302	361.4	4.842	.0134
	×14	270,457	86,897,698	1,195,581	321.3	4.420	.0138
	15	289,904	90,434,438	1,179,941	311.9	4.070	.0130
	16	278,650	85,321,323	1,164,518	306.2	4.179	.0136
	17	308,882	94,834,801	1,317,253	307.0	4.265	.0139
	草 ×18	280,199	81,981,334	1,143,678	292.6	4.082	.0140
	19	—	—	—	—	—	—
	20	—	—	—	—	—	—
21	265,224	69,368,936	2,761,448	261.5	10.412	.0400	
×22	269,853	76,263,825	15,366,862	282.6	56.945	.2015	
23	576,712	173,612,319	138,565,011	301.0	240.527	.7981	
24	572,570	182,329,613	188,154,630	318.4	328.614	1.0319	
25	585,305	192,315,739	362,961,890	328.6	620.124	1.887	
×26	546,488	199,959,661	430,725,070	365.8	788.169	2.154	
27	120,870	38,348,939	168,771,640	317.3	13,962.4	4.401	
	334,413	134,656,349	302,576,020	402.7	9,048.0	2.247	

備考 大正9年~大正14年 昭和4年~昭和11年 小口扱を含む。

鐵道
主要貨物運輸成績

品名	年別	輸送トン数	トンキロ	運賃	一トン平均輸送キロ	一トン平均運賃	一トン一キロ平均運賃
		トン	トンキロ	円	キロ	円	円
清	大正 6	167,150	60,661,080	596,983	362.9	3.572	.0098
	7	221,513	74,929,591	854,489	338.3	3.858	.0114
	× 8	260,118	98,989,841	1,009,068	380.6	3.879	.0102
	9	436,763	107,474,240	1,582,373	246.1	3.623	.0147
	10	431,942	107,319,523	2,122,423	248.5	4.914	.0198
	11	401,221	101,039,952	2,043,023	248.1	5.017	.0202
	× 12	390,155	82,697,353	1,821,927	212.0	4.670	.0202
	13	442,334	115,588,116	2,317,820	261.3	5.240	.0201
	14	402,194	106,633,445	2,091,685	265.1	5.201	.0196
	昭和 1	356,315	95,818,842	1,846,950	268.9	5.183	.0193
	× 2	181,285	62,884,234	996,886	346.9	5.499	.0159
3	343,103	89,920,615	1,885,632	262.1	5.496	.0210	
4	298,850	83,067,408	1,757,027	278.0	5.879	.0212	
5	243,002	66,561,576	1,453,421	273.9	5.981	.0218	
× 6	213,566	62,007,472	1,321,270	290.3	6.187	.0213	
7	204,228	62,859,104	1,298,991	307.8	6.360	.0207	
8	210,986	61,439,390	1,283,690	291.2	6.084	.0209	
9	229,204	94,094,147	1,386,772	279.6	6.050	.0216	
× 10	228,128	62,751,017	1,383,805	275.1	6.066	.0221	
11	235,485	62,677,332	1,414,879	266.2	6.008	.0226	
12	263,850	70,374,615	1,541,175	266.7	5.841	.0219	
13	316,151	81,393,228	1,788,460	257.1	5.657	.0220	
× 14	311,917	81,709,524	1,822,813	262.0	5.844	.0223	
15	211,668	51,282,716	1,283,034	242.3	6.062	.0250	
酒	16	246,325	59,033,219	1,338,756	239.7	5.435	.0227
17	190,448	54,486,368	1,003,371	286.1	5.268	.0184	
× 18	159,023	39,600,559	761,176	249.0	4.787	.0192	
19	329,454	51,159,875	1,172,856	155.3	3.560	.0229	
20	—	—	—	—	—	—	
21	216,319	39,089,587	2,973,989	181.6	13.748	.0800	
× 22	197,739	43,813,442	16,060,444	221.6	81.220	.3666	
23	229,661	63,525,588	81,338,962	276.6	354.170	1.2804	
24	420,954	146,528,056	249,036,920	348.1	591.601	1.6996	
25	428,600	173,704,243	491,211,490	405.3	1,146.08	2.828	
× 26	598,676	253,558,673	828,073,230	423.5	1,383.17	3.266	
27	611,830	257,192,609	964,807,500	420.4	15,769.2	3.751	

備考 大正9年~昭和16年 小口扱を含む。
×は潤年を示す。

鐵道
主要貨物運輸成績

品名	年別	輸送トン数	トンキロ	運賃	一トン平均輸送キロ	一トン平均運賃	一トン一キロ平均運賃
		トン	トンキロ	円	キロ	円	円
麦	大正 × 8	200,203	55,358,912	645,966	276.5	3.227	.0117
	9	232,126	57,999,951	744,311	249.9	3.206	.0128
	10	227,580	52,789,222	909,394	232.0	3.996	.0172
	11	264,555	52,466,210	970,530	198.3	3.669	.0185
	× 12	274,399	55,357,232	1,009,857	201.7	3.680	.0182
	13	339,150	73,655,164	1,287,535	217.2	3.796	.0175
	14	301,976	64,063,952	1,151,190	212.1	3.812	.0180
	昭和 1	267,181	62,059,751	1,028,553	232.3	3.850	.0166
	2	224,604	49,227,371	855,825	219.2	3.810	.0174
	× 3	260,341	49,300,463	922,280	189.4	3.543	.0187
	4	240,167	42,992,313	853,591	179.0	3.554	.0199
5	216,113	37,616,666	757,063	174.1	3.503	.0201	
× 6	188,927	27,719,998	601,248	146.7	3.182	.0217	
7	179,960	26,864,441	570,769	149.3	3.172	.0212	
8	222,212	32,335,144	691,887	145.5	3.114	.0214	
9	208,977	32,767,042	703,160	156.8	3.365	.0215	
× 10	227,176	34,521,566	754,928	152.0	3.323	.0219	
11	253,783	42,029,687	895,691	165.6	3.529	.0213	
12	260,043	44,500,513	896,407	171.1	3.447	.0201	
13	292,468	49,803,593	1,032,288	170.3	3.530	.0207	
× 14	301,681	54,897,735	1,159,872	182.0	3.845	.0211	
15	260,212	44,836,538	944,990	172.3	3.632	.0211	
16	267,874	43,470,209	921,856	162.3	3.441	.0212	
17	246,683	46,614,938	954,625	189.0	3.870	.0205	
× 18	243,859	32,667,170	757,506	134.0	3.106	.0232	

備考 大正9年~大正14年 昭和3年~昭和6年 小口扱を含む。19年以降清酒へ含まれる。
×は潤年を示す。

鐵 道
主要貨物運輸成績

品名	年 別	輸送トン数	トンキロ	運 賃	一トン平均 輸送キロ	一トン平均 運 賃	一トン一キロ 平均運賃
		トン	トンキロ	円	キロ	円	円
人	大正 1	375,557	64,120,760	591,965	170.7	1.576	.0092
	2	475,201	76,190,112	698,333	160.3	1.470	.0092
	3	446,577	77,501,415	662,541	173.5	1.484	.0085
	× 4	400,288	70,558,332	654,540	176.3	1.635	.0093
	5	327,833	67,451,796	581,002	205.8	1.772	.0086
	6	443,907	95,625,758	839,867	215.4	1.892	.0088
	7	512,164	109,460,152	990,677	213.7	1.934	.0091
	× 8	715,053	145,047,117	1,349,250	202.8	1.887	.0093
	9	536,956	102,371,421	991,650	190.7	1.847	.0097
	10	691,821	132,579,343	1,620,360	191.8	2.344	.0122
	11	738,296	143,624,904	1,745,456	194.5	2.364	.0122
	× 12	784,172	158,444,543	1,885,242	202.1	2.404	.0119
	13	873,201	187,869,542	2,176,276	215.2	2.492	.0116
	14	1,050,999	224,315,485	2,618,991	213.4	2.492	.0117
造	昭和 1	982,845	208,377,480	2,397,526	212.0	2.439	.0115
	× 2	1,144,722	256,254,353	2,920,242	223.9	2.551	.0114
	3	1,378,949	306,014,860	3,525,455	221.9	2.557	.0115
	4	1,493,298	328,865,280	3,722,111	213.5	2.493	.0117
	5	1,397,488	298,402,174	3,164,363	213.5	2.264	.0106
	× 6	1,352,811	295,096,824	2,831,490	218.1	2.093	.0096
	7	1,555,031	313,765,036	3,127,873	208.2	2.011	.0097
	8	1,583,314	331,743,552	3,203,490	209.5	2.023	.0097
	9	1,662,939	362,561,036	3,501,529	218.0	2.106	.0097
	× 10	2,100,240	461,314,142	4,207,509	219.6	2.003	.0091
	11	2,228,008	470,972,077	4,525,572	211.4	2.031	.0096
	12	2,872,910	649,544,288	6,201,765	226.1	2.159	.0095
	13	2,864,910	654,800,557	6,219,837	228.6	2.171	.0095
	× 14	3,246,217	733,646,827	6,812,778	226.0	2.099	.0093
15	2,974,020	548,811,884	5,293,065	184.5	1.780	.0096	
16	2,323,630	418,996,671	4,161,803	180.3	1.791	.0099	
料	17	1,930,098	386,760,239	3,831,350	200.4	1.985	.0099
	× 18	1,482,735	278,442,911	2,822,043	187.8	1.903	.0101
	19	1,251,364	284,128,150	2,865,624	227.1	2.290	.0101
	20	—	—	—	—	—	—
	21	1,261,416	262,427,363	9,910,080	280.0	7.856	.0378
	× 22	1,916,477	338,456,263	66,759,749	176.6	34.835	.1955
	23	2,726,062	472,895,452	343,065,739	173.5	125.800	.7255
	24	3,267,277	661,663,142	657,900,212	202.5	201.360	.9943
	25	3,584,888	264,671,283	1,170,506,730	241.2	326.51	1.354
	26	4,138,607	1,201,178,714	1,720,377,790	290.2	415.69	1.432
	27	4,075,141	1,299,783,270	2,193,101,200	319.0	5,381.7	1.687

備考 大正9年~大正14年 昭和5年~昭和11年 小口扱を含む。

鐵 道
主要貨物運輸成績

品名	年 別	輸送トン数	トンキロ	運 賃	一トン平均 輸送キロ	一トン平均 運 賃	一トン一キロ 平均運賃
		トン	トンキロ	円	キロ	円	円
大	大正 1	303,892	50,984,880	479,655	167.8	1.578	.0094
	2	389,055	67,402,430	626,273	173.2	1.610	.0093
	3	368,096	58,504,880	530,596	158.9	1.441	.0091
	4	444,285	74,457,432	690,210	167.6	1.554	.0093
	5	518,852	92,104,712	840,666	177.5	1.620	.0091
	6	689,029	162,068,960	1,408,964	235.2	2.045	.0087
	7	794,803	175,699,355	1,484,831	221.1	1.868	.0085
	8	961,079	222,680,408	1,907,695	231.7	1.985	.0086
	9	897,269	196,614,170	1,767,007	219.1	1.969	.0090
	10	889,863	169,213,775	1,950,171	190.3	1.192	.0115
	11	857,986	153,633,489	1,831,994	179.1	2.135	.0119
	12	1,004,768	165,770,858	2,047,043	175.0	2.037	.0123
	13	877,242	142,108,015	1,784,985	162.0	2.035	.0126
	14	862,434	136,428,832	1,733,987	158.2	2.011	.0127
豆	昭和 1	1,011,996	147,255,974	1,933,637	145.5	1.911	.0131
	× 2	909,231	125,779,618	1,679,255	138.3	1.847	.0134
	3	768,118	109,179,025	1,447,348	142.1	1.884	.0133
	4	678,744	100,079,690	1,317,483	147.4	1.941	.0132
	5	715,680	111,221,358	1,306,336	155.4	1.825	.0117
	× 6	772,673	108,038,341	1,233,236	139.8	1.596	.0114
	7	523,020	86,755,931	916,383	165.9	1.752	.0106
	8	443,287	72,478,087	774,205	163.5	1.747	.0107
	9	579,130	95,442,166	1,013,178	164.8	1.749	.0106
	× 10	405,090	71,113,638	706,216	175.6	1.743	.0099
	11	452,215	76,879,370	815,160	170.0	1.803	.0106
	12	431,987	78,651,558	807,937	182.1	1.870	.0103
	× 13	511,951	91,862,655	952,240	179.4	1.860	.0104
	14	588,231	101,039,543	1,062,513	171.8	1.806	.0105
15	384,258	71,899,007	695,801	187.1	1.811	.0097	
16	300,844	65,005,389	612,755	216.1	2.037	.0094	
粘	17	530,989	126,322,028	1,204,394	237.9	2.268	.0095
	× 18	417,606	129,325,830	1,093,706	309.7	2.619	.0085

備考 大正9年~大正14年 昭和5年~昭和11年 小口扱を含む。19年以降はその他肥料へ含まれる。

鐵 道
主要貨物運輸成績

品名	年 別	輸送トン数	トンキロ	運 賃	一トン平均 輸送キロ	一トン平均 運 賃	一トン一キロ 平均運賃
		トン	トンキロ	円	キロ	円	円
魚	大正 1	119,619	25,599,823	217,856	214.0	1.821	.0085
	2	157,250	33,600,641	330,665	213.7	2.103	.0098
	3	160,186	32,491,369	265,977	202.8	1.660	.0082
	× 4	180,706	25,937,132	355,710	143.5	1.968	.0137
	5	228,918	70,372,302	593,344	307.4	2.592	.0084
	6	232,427	99,026,669	678,001	426.1	2.917	.0068
	7	245,150	115,449,969	771,970	470.9	3.149	.0067
	× 8	279,024	120,181,280	859,175	404.6	2.980	.0071
	9	286,781	100,169,323	764,517	349.3	2.666	.0076
	10	272,817	77,766,303	798,050	285.0	2.925	.0103
	11	195,806	52,000,768	557,841	265.6	2.849	.0107
	× 12	251,711	68,120,828	706,855	270.6	2.808	.0104
	13	329,215	95,140,496	976,592	289.0	2.966	.0103
	14	327,309	82,114,070	889,330	250.9	2.717	.0108
昭和 1	340,379	87,241,491	913,253	256.3	2.683	.0105	
肥	× 2	318,910	85,514,473	879,815	268.1	2.759	.0103
	3	376,427	94,628,130	998,128	251.4	2.652	.0105
	4	335,579	90,030,055	1,013,651	268.3	3.021	.0113
	5	350,713	97,858,991	1,026,011	279.0	2.926	.0105
	× 6	377,215	100,474,825	1,010,219	266.4	2.678	.0101
	7	436,083	99,660,159	999,559	228.5	2.292	.0100
	8	436,972	107,654,914	1,034,101	246.4	2.367	.0096
	9	517,673	136,568,775	1,283,315	263.8	2.479	.0094
	× 10	494,968	119,985,571	1,160,404	242.4	2.344	.0097
	11	471,530	128,942,413	1,190,869	273.5	2.526	0.0092
	12	457,023	147,430,288	1,298,357	322.6	2.841	0.0088
	13	453,803	149,572,836	1,319,105	329.6	2.907	0.0088
	× 14	590,659	219,952,705	1,851,012	372.4	3.134	0.0084
	15	540,615	213,988,630	1,564,957	395.8	2.895	0.0073
16	412,981	164,192,826	1,258,792	397.6	3.048	0.0077	
17	216,784	68,931,763	744,536	456.4	3.434	0.0075	
18	168,041	85,213,991	617,756	507.1	3.676	0.0072	

備考 大正9年~大正14年 昭和5年~昭和11年 小口扱を含む。19年以降はその他肥料へ含まれる。

鐵 道
主要貨物運輸成績

品名	年 別	輸送トン数	トンキロ	運 賃	一トン平均 輸送キロ	一トン平均 運 賃	一トン一キロ 平均運賃
		トン	トンキロ	円	キロ	円	円
そ	大正 6	438,548	88,991,474	776,700	202.9	1.771	.0087
	7	545,326	112,150,660	976,339	205.7	1.790	.0087
	× 8	672,081	145,008,093	1,258,064	215.3	1.872	.0087
	9	658,246	132,217,180	1,258,876	200.9	1.912	.0095
	10	568,957	115,429,350	1,339,207	202.9	2.354	.0116
	11	540,419	109,527,613	1,213,460	202.7	2.430	.0120
	× 12	580,619	113,848,778	1,373,256	196.1	2.365	.0121
	13	628,983	145,016,376	2,593,181	230.6	2.533	.0110
	14	607,768	128,434,164	1,466,127	211.3	2.412	.2114
	昭和 1	525,223	110,259,130	1,231,075	209.9	2.344	.0112
	他	× 2	566,813	116,610,576	1,300,200	205.7	2.294
3		540,409	112,487,374	1,232,039	208.2	2.280	.0110
4		535,018	106,891,972	1,197,915	199.8	2.239	.0112
5		452,319	87,182,534	936,765	192.7	2.071	.0107
× 6		462,106	96,204,697	941,336	208.2	2.037	.0098
7		438,992	94,976,009	926,334	216.4	2.110	.0098
8		470,476	99,595,446	979,683	211.7	2.082	.0098
9		509,942	109,315,549	1,049,289	214.4	2.058	.0096
× 10		555,773	118,675,610	1,126,458	213.5	2.027	.0095
11		570,088	123,841,495	1,185,372	217.3	2.079	.0086
肥		12	500,345	116,524,759	1,095,143	232.9	2.189
	13	522,219	132,652,366	1,225,581	254.0	2.347	.0092
	× 14	680,000	184,059,623	1,665,977	270.7	2.450	.0091
	15	1,365,322	391,935,462	3,239,143	287.1	2.372	.0083
	16	1,243,871	381,264,761	3,122,504	306.5	2.510	.0082
	17	1,176,498	330,596,229	2,884,473	281.0	2.452	.0087
	× 18	831,861	211,582,209	1,946,920	254.3	2.340	.0092
	19	929,154	264,435,182	2,511,503	284.6	2.703	.0095
	20	—	—	—	—	—	—
	料 21	234,219	47,038,147	1,515,091	200.8	5.469	.0300
	料	× 22	291,228	81,494,542	13,039,969	279.8	44.776
23		557,398	168,448,154	90,457,578	295.0	162.285	.5370
24		812,775	278,682,596	197,938,060	342.9	243.534	.7103
25		865,433	322,774,493	348,594,600	373.0	402.800	1.0800
× 26		885,985	355,296,839	418,092,040	401.0	471.900	1.1670
27		887,899	381,869,655	535,648,880	430.1	603.28	1.403

備考 大正9年~大正14年 小口扱を含む。

鉄 道

主要貨物運輸成績

品名	年 別	輸送トン数	トンキロ	運 賃	一トン平均 輸送キロ	一トン平均 運 賃	一トン一キロ 平均運賃
		トン	トンキロ	円	キロ	円	円
飼 料	大正						
	× 8	285,244	52,831,358	459,749	185.2	1.612	.0087
	9	412,163	67,053,939	623,795	162.6	1.513	.0093
	10	421,838	83,711,801	896,478	198.4	2.125	.0107
	11	438,350	78,220,525	914,420	178.4	2.086	.0117
	× 12	464,087	76,116,136	982,802	164.0	2.118	.0129
	13	517,037	85,514,293	1,110,810	165.4	2.148	.0130
	14	493,199	78,782,808	1,049,774	159.7	2.128	.0133
	昭和 1	435,639	70,896,483	963,144	162.7	2.211	.0136
	× 2	448,186	78,749,724	1,006,181	175.7	2.245	.0128
	3	525,440	91,574,831	1,167,658	174.3	2.222	.0128
	4	492,117	85,091,567	1,175,159	172.9	2.388	.0138
	5	427,499	74,234,979	1,020,021	173.6	2.386	.0137
	× 6	478,632	83,626,047	1,160,150	174.7	2.424	.0137
	7	454,669	79,443,197	1,160,162	174.7	2.415	.0138
	8	484,158	85,994,851	1,195,921	177.6	2.470	.0139
	9	569,612	103,578,205	1,424,063	181.8	2.500	.0137
	× 10	583,746	116,584,911	1,439,053	199.7	2.466	.0123
	11	665,145	140,170,430	1,679,461	215.7	2.525	.0120
	12	758,091	159,770,956	1,973,294	210.8	2.339	.0111
	13	810,196	173,704,334	1,994,086	214.4	2.461	.0115
	× 14	804,659	161,151,027	1,747,759	200.3	2.172	.0108
	15	573,562	107,842,612	1,051,781	188.0	1.834	.0098
	16	642,420	120,338,028	1,186,036	187.3	1.846	.0099
	17	527,084	104,512,823	1,025,931	198.3	1.946	.0098
	× 18	439,966	90,700,730	883,364	206.1	2.008	.0097
	19	547,080	109,047,396	1,226,006	199.3	2.241	.0112
20	—	—	—	—	—	—	
21	282,241	54,908,480	1,743,894	194.5	6.179	.0300	
× 22	333,003	64,253,558	11,745,882	193.0	35.273	.1828	
23	392,839	102,826,085	58,911,657	261.8	149.964	.5729	
24	512,608	142,634,224	112,841,020	278.3	220.131	.7911	
25	555,159	150,518,010	174,243,900	271.1	313.86	1.158	
× 26	622,184	193,784,085	245,075,640	311.2	393.58	1.648	
27	623,397	188,741,561	294,209,290	302.8	471.94	1.559	

大正9年～大正14年 小口扱を含む。

鉄 道

主要貨物運輸成績

品名	年 別	輸送トン数	トンキロ	運 賃	一トン平均 輸送キロ	一トン平均 運 賃	一トン一キロ 平均運賃
		トン	トンキロ	円	キロ	円	円
綿 類	大正						
	× 8	306,277	57,504,504	738,274	187.8	2.410	.0128
	9	341,901	68,369,986	917,573	200.0	2.684	.0134
	10	395,237	80,419,874	1,393,821	203.5	3.527	.0173
	11	420,604	83,723,329	1,467,898	199.1	3.490	.0175
	× 12	412,443	81,482,972	1,436,456	197.6	3.483	.0176
	13	364,472	73,702,030	1,304,722	202.2	3.580	.0177
	14	432,677	81,968,668	1,461,368	189.4	3.378	.0178
	昭和 1	444,511	91,379,687	1,620,223	205.6	3.645	.0177
	× 2	422,107	87,021,726	1,399,945	206.2	3.317	.0161
	3	435,604	90,345,334	1,609,312	207.4	3.694	.0178
	4	457,064	99,651,829	1,715,704	218.0	3.754	.0172
	5	389,688	88,586,891	1,458,283	227.3	3.742	.0165
	× 6	407,777	89,556,573	1,448,442	219.6	3.552	.0162
	7	417,520	88,459,137	1,415,306	211.9	3.390	.0160
	8	433,266	93,297,309	1,488,237	215.3	3.435	.0160
	9	491,276	108,188,571	1,714,897	220.2	3.489	.0159
	× 10	504,510	112,421,787	1,777,143	222.8	3.523	.0158
	11	535,803	123,009,937	1,923,331	229.6	3.590	.0156
	12	461,790	108,224,165	1,495,721	234.4	3.239	.0138
	13	432,382	108,018,238	1,489,041	249.8	3.444	.0138
	× 14	477,304	115,210,452	1,594,553	241.4	3.341	.0138
	15	290,426	72,399,498	901,619	349.3	3.105	.0125
	16	244,441	60,636,061	784,478	348.1	3.209	.0129
	17	146,550	39,388,199	505,490	268.8	3.449	.0128
	× 18	106,485	28,492,827	364,243	267.6	3.421	.0128
	19	—	—	—	—	—	—
20	—	—	—	—	—	—	
21	434,704	110,209,257	4,678,132	253.5	10.762	.0424	
× 22	371,783	99,198,773	21,845,861	266.8	58.760	.2202	
23	172,055	48,016,792	43,210,511	279.1	251.144	.8999	
24	313,395	94,265,578	118,923,990	300.8	379.470	1.2616	
25	386,208	114,344,376	246,137,430	296.1	63.732	2.153	
× 26	487,052	129,367,011	326,620,450	265.6	67.061	2.525	
27	435,294	119,865,111	358,085,440	275.4	82.263	2.987	

備考 大正9年～昭和11年(除昭和2年)小口扱を含む。

鉄 道

主要貨物運輸成績

品名	年 別	輸送トン数	トンキロ	運 賃	一トン平均 輸送キロ	一トン平均 運 賃	一トン一キロ 平均運賃
		トン	トンキロ	円	キロ	円	円
綿	大正 6	176,932	34,183,328	381,080	193.2	2.154	.0112
	7	191,868	36,439,814	458,840	189.9	2.391	.0126
	× 8	218,958	37,764,360	540,415	172.5	2.468	.0143
	9	264,022	48,145,015	702,731	182.4	2.662	.0146
	10	299,545	59,871,098	1,258,407	199.9	4.201	.0210
	11	307,945	58,004,428	1,143,044	188.4	4.128	.0219
	× 12	276,293	50,809,057	1,143,743	183.9	4.140	.0225
	13	251,790	45,999,311	1,034,707	182.7	4.109	.0225
	14	280,728	50,445,942	1,118,695	179.7	3.985	.0222
	昭和 1	292,435	54,899,098	1,202,321	187.7	4.111	.0219
	× 2	203,135	35,738,056	686,392	171.7	3.298	.0192
	3	266,246	50,227,251	1,117,829	188.6	4.198	.0223
	4	249,068	50,076,162	1,117,798	201.1	4.488	.0223
	5	212,194	39,762,563	958,715	187.4	4.518	.0241
× 6	202,573	39,185,764	905,047	193.4	4.468	.0231	
7	197,746	39,210,940	883,902	198.3	4.470	.0225	
8	221,696	45,854,390	1,018,971	206.8	4.596	.0222	
9	255,503	54,554,708	1,171,547	213.5	4.585	.0215	
× 10	256,543	58,467,310	1,232,912	227.9	4.806	.0211	
11	247,075	62,205,456	1,276,277	251.8	5.166	.0205	
12	272,861	68,826,255	1,380,225	252.2	5.058	.0201	
13	272,712	66,674,855	1,395,907	244.5	5.119	.0209	
× 14	297,536	71,627,516	1,532,756	240.7	5.152	.0214	
15	—	—	—	—	—	—	
16	—	—	—	—	—	—	
糸	17	—	—	—	—	—	—
	× 18	—	—	—	—	—	—
	19	—	—	—	—	—	—
	20	—	—	—	—	—	—
	21	—	—	—	—	—	—
	× 22	—	—	—	—	—	—
	23	201,004	58,788,553	58,225,127	292.5	289.671	.9904
	24	239,720	78,245,275	110,230,930	326.4	459.832	1.4088
	25	253,735	85,764,957	178,993,310	338.0	705.43	2.087
	× 26	314,111	107,607,877	254,708,190	309.6	970.94	3.136
	27	211,542	73,918,793	207,404,880	349.4	980.44	2.806

備考 大正9年~昭和14年(除昭和2年)小口扱を含む。

鉄 道

主要貨物運輸成績

品名	年 別	輸送トン数	トンキロ	運 賃	一トン平均 輸送キロ	一トン平均 運 賃	一トン一キロ 平均運賃
		トン	トンキロ	円	キロ	円	円
綿	大正 6	158,544	43,175,723	440,990	272.3	2.781	.0102
	7	199,706	48,394,296	621,973	242.3	3.114	.0129
	× 8	226,210	58,588,610	744,790	259.0	3.292	.0127
	9	315,406	85,136,500	1,558,570	269.9	4.941	.0183
	10	383,793	106,241,178	2,545,833	276.8	3.633	.0240
	11	398,607	104,347,210	2,655,995	261.8	6.663	.0255
	× 12	369,914	98,426,821	2,303,433	266.1	6.227	.0234
	13	333,636	90,957,617	2,035,398	272.6	6.101	.0224
	14	346,897	89,281,005	1,949,786	257.4	5.621	.0218
	昭和 1	371,043	95,805,268	1,920,407	258.2	5.176	.0200
	× 2	224,584	50,659,443	945,202	225.6	4.209	.0187
	3	336,616	98,459,290	1,988,820	292.5	5.908	.0202
	4	286,760	73,341,694	1,597,829	255.8	5.572	.0218
	5	215,059	50,252,597	1,133,153	233.7	5.269	.0225
× 6	194,100	45,532,421	1,001,850	234.6	5.162	.0220	
7	200,766	46,356,685	1,002,256	230.9	4.992	.0216	
8	230,660	52,509,092	1,136,691	227.6	4.928	.0216	
9	285,677	61,643,732	1,327,660	215.8	4.647	.0215	
× 10	291,230	68,931,145	1,428,558	236.7	4.905	.0207	
11	275,037	68,890,468	1,410,757	250.4	5.129	.0205	
12	301,232	79,761,336	1,580,085	264.8	5.245	.0198	
13	246,590	64,908,455	1,280,803	263.2	5.194	.0197	
× 14	274,134	68,341,502	1,752,711	249.3	6.394	.0256	
15	555,088	141,091,316	2,840,411	254.2	5.119	.0201	
16	512,810	123,914,466	2,641,879	251.4	5.152	.0205	
17	366,037	100,265,943	1,952,593	273.9	5.334	.0195	
× 18	300,115	80,336,199	1,952,835	267.7	5.201	.0194	
19	—	—	—	261.4	4.910	.0188	
20	—	—	—	—	—	—	
21	314,801	78,656,033	4,861,783	249.9	15.444	.0600	
× 22	400,204	106,387,111	32,263,497	265.8	80.618	.3033	
23	200,799	59,787,714	58,708,535	297.7	292.375	.9819	
24	211,330	74,093,227	108,041,440	341.5	511.245	1.4582	
25	166,997	57,638,620	127,294,670	345.1	762.26	2.208	
× 26	161,637	55,231,475	137,586,820	341.7	851.21	2.491	
27	86,389	30,712,739	91,466,200	355.5	1,058.77	2.978	

備考 大正9年~昭和16年(除昭和2年)小口扱を含む。

鐵 道
主要貨物運輸成績

品名	年 別	輸送トン数	トンキロ	運 賃	一トン平均 輸送キロ	一トン平均 運 賃	一トン一キロ 平均運賃
		トン	トンキロ	円	キロ	円	円
米	大正 6	160,253	36,246,467	546,043	226.2	3.407	.0151
	7	182,357	39,858,753	544,698	218.6	2.987	.0137
	× 8	221,283	50,637,842	920,927	228.8	4.162	.0182
	9	257,028	48,711,560	1,139,885	189.5	4.435	1.234
	10	318,355	66,120,600	1,799,414	201.7	5.652	.0272
	11	326,722	68,109,249	1,834,828	208.5	5.616	.0269
	× 12	360,121	74,606,681	2,009,211	207.2	5.579	.0269
	13	391,685	87,045,683	2,202,129	222.2	5.622	.0253
	14	444,869	100,002,988	2,511,865	224.8	5.646	.0251
	昭和 1	398,473	85,255,205	2,276,726	214.0	5.714	.0267
	× 2	321,436	76,304,304	1,645,366	237.4	5.119	.0216
3	341,680	74,671,477	1,860,259	218.5	5.444	.0249	
4	275,115	62,368,405	1,485,979	226.7	5.401	.0238	
5	230,927	61,574,637	1,443,995	266.6	6.253	.0235	
× 6	195,091	53,631,088	1,258,448	274.9	6.451	.0235	
7	178,912	52,237,896	1,228,708	292.0	6.868	.0235	
8	200,109	54,959,478	1,305,629	174.6	6.525	.0238	
9	184,130	51,760,806	1,230,610	281.2	6.683	.0238	
× 10	180,880	49,414,284	1,055,568	273.2	5.836	.0214	
11	165,888	48,636,875	992,516	293.2	5.983	.0204	
12	159,242	52,234,967	854,445	328.0	5.366	.0164	
13	158,824	48,822,535	827,489	307.4	5.210	.0169	
× 14	165,929	48,971,778	829,423	295.1	4.999	.0169	
15	180,341	53,229,562	846,503	295.2	4.694	.0159	
抄 16	193,449	46,722,237	820,357	241.5	4.241	.0176	
17	164,136	34,471,661	711,658	210.0	4.336	.0206	
× 18	150,177	28,375,479	904,013	188.8	4.022	.0213	
19	—	—	—	—	—	—	
20	—	—	—	—	—	—	
21	86,259	20,999,865	900,197	243.5	10.436	.0400	
× 22	61,143	15,692,066	3,563,415	256.6	58.280	.2271	
23	50,887	18,823,783	12,686,101	369.9	249.299	.6739	
24	34,729	10,535,419	10,807,700	303.4	311.201	1.0258	
25	36,141	14,100,123	27,342,130	390.4	75.654	.1938	
× 26	40,698	16,663,842	32,871,750	409.5	80.770	1.973	
27	42,792	18,418,495	45,533,450	430.4	1,064.06	2.472	

備考 大正9年～昭和11年(除昭和2年)小口扱を含む。

鐵 道
主要貨物運輸成績

品名	年 別	輸送トン数	トンキロ	運 賃	一トン平均 輸送キロ	一トン平均 運 賃	一トン一キロ 平均運賃
		トン	トンキロ	円	キロ	円	円
生	大正 × 8	10,307	2,295,999	56,248	222.8	5.457	.0245
	9	37,196	10,783,551	444,822	289.9	11.959	.0413
	10	53,745	16,008,442	879,583	294.9	16.366	.0549
	11	45,417	14,045,325	752,365	309.3	16.566	.0536
	× 12	46,435	13,080,108	694,863	281.7	14.965	.0531
	13	49,018	13,731,858	771,791	280.1	15.745	.0562
	14	50,140	15,162,185	788,672	302.4	15.729	.0520
	昭和 1	48,184	14,626,161	797,678	303.5	19.555	.0545
	× 2	15,865	2,816,291	97,772	177.5	6.163	.0347
	3	44,904	10,767,680	555,387	239.8	12.368	.0516
	4	43,228	10,260,272	543,006	237.3	12.561	.0529
5	39,261	9,264,348	476,185	236.0	12.129	.0514	
× 6	38,164	9,358,250	489,336	245.2	12.822	.0523	
7	30,172	6,968,596	385,196	231.0	12.766	.0553	
8	31,176	7,240,605	399,966	232.2	12.829	.0552	
9	34,909	8,664,031	481,011	248.2	12.778	.0555	
× 10	28,000	6,906,570	383,323	246.7	13.690	.0555	
11	4,553	748,724	42,563	164.4	9.348	.0568	
12	3,607	854,293	35,686	236.8	9.893	.0418	
13	3,356	645,011	30,259	192.2	9.016	.0469	
× 14	4,501	950,787	41,109	211.2	9.133	.0432	
15	8,814	2,282,601	74,194	259.0	8.428	.0325	
16	13,577	3,475,952	109,027	256.0	8.030	.0314	
17	—	—	—	—	—	—	
× 18	—	—	—	—	—	—	
19	—	—	—	—	—	—	
20	—	—	—	—	—	—	
21	20,807	5,320,576	866,858	255.7	41.662	.1629	
× 22	20,783	6,621,863	6,097,018	318.6	293.366	.9207	
23	6,023	2,076,111	3,265,672	344.7	542.200	1.5729	
24	3,455	1,274,258	3,365,080	368.8	973.974	2.6408	
25	1,527	509,325	2,264,020	333.5	1,482.66	4.445	
× 26	640	198,605	97,790	310.3	1,527.97	1.973	
27	205	60,945	369,120	297.3	1,800.59	6.057	

備考 大正9年～昭和16年(除昭和2年)小口扱を含む。

鐵 道
主要貨物運輸成績

品名	年 別	輸送トン数	トンキロ	運 賃	一トン平均 輸送キロ	一トン平均 運 賃	一トンキロ 平均運賃	
		トン	トンキロ	円	キロ	円	円	
絹	大正							
	× 8	1,565	544,159	12,422	341.2	7.788	.0228	
	9	10,420	3,085,820	129,216	296.1	12.401	.0419	
	10	16,783	5,148,597	280,174	366.8	16.694	.0544	
	11	12,565	3,970,733	209,643	317.3	16.751	.0528	
	× 12	10,160	3,465,827	174,624	341.1	17.187	.0504	
	13	10,989	3,120,996	173,499	284.0	15.788	.0556	
	14	12,603	3,886,424	205,424	308.4	16.300	.0529	
	昭和 1	12,427	3,745,334	221,529	301.4	17.826	.0591	
	× 2	2,559	951,585	23,421	371.9	11.106	.0299	
	3	13,798	4,332,766	205,078	314.0	14.863	.0473	
	織 物	4	14,142	4,887,270	215,838	345.6	15.262	.0442
		5	13,410	4,026,800	183,669	300.3	13.696	.0456
× 6		16,838	4,508,073	197,577	267.7	11.734	.0438	
7		22,462	6,248,343	238,823	278.2	10.632	.0382	
8		27,216	7,155,384	276,391	262.9	10.155	.0386	
9		44,367	12,026,788	385,951	271.1	8.699	.0321	
× 10		55,356	15,101,494	429,887	272.8	7.766	.0285	
11		60,791	15,607,580	383,474	256.7	6.308	.0246	
12		201,967	63,035,815	1,324,484	313.5	6.587	.0210	
13		252,826	73,865,839	1,603,542	292.2	6.342	.0217	
× 14		233,882	71,833,841	1,462,225	307.1	6.252	.0204	
15		220,832	64,819,298	1,296,827	293.5	5.872	.0200	
16		241,154	65,109,482	1,367,598	274.1	5.671	.0207	
絹 織 物	17	190,474	56,809,619	1,088,709	298.3	5.716	.0191	
	× 18	129,540	37,248,849	802,545	287.5	6.195	.0215	
	19	—	—	—	—	—	—	
	20	—	—	—	—	—	—	
	21	84,482	24,458,936	1,911,922	289.5	22.631	.0782	
	× 22	72,385	24,083,460	10,893,827	332.7	150.498	4.523	
	23	74,896	27,769,489	30,742,362	370.8	410.467	1.1070	
	24	107,487	46,183,584	67,489,690	429.7	627.887	1.4613	
	25	173,749	74,836,380	185,993,450	430.7	1,072.088	2.489	
	× 26	170,618	74,485,333	208,098,430	436.1	1,219.674	2.797	
	27	36,579	12,016,029	43,088,750	328.5	117.796	3.586	

備考 大正9年~昭和16年(除昭和2年)小口扱を含む。

鐵 道
主要貨物運輸成績

品名	年 別	輸送トン数	トンキロ	運 賃	一トン平均 輸送キロ	一トン平均 運 賃	一トンキロ 平均運賃
		トン	トンキロ	円	キロ	円	円
石	大正 6	273,854	28,022,100	340,648	102.3	1.244	.0122
	7	286,559	33,616,707	417,577	117.3	1.457	.0124
	× 8	228,536	33,646,349	436,561	147.2	1.910	.0130
	9	308,177	35,914,900	466,043	116.5	1.512	.0130
	10	277,463	33,948,826	542,741	122.4	1.956	.0160
	11	291,645	39,697,875	620,221	136.1	2.127	.0156
	× 12	237,563	32,077,882	481,443	135.0	2.027	.0150
	13	330,257	34,086,273	717,167	103.2	2.172	.0210
	14	344,186	51,704,210	787,694	150.2	2.289	.0152
	昭和 1	391,850	52,098,309	841,821	133.0	2.148	.0162
	× 2	378,717	50,796,706	833,882	134.1	2.202	.0164
	3	391,205	59,288,993	873,366	151.6	2.233	.0117
	4	414,885	63,268,266	932,695	152.5	2.248	.0147
5	390,015	56,176,071	795,371	144.0	2.039	.0142	
× 6	341,769	47,705,650	664,629	139.6	1.945	.0139	
7	412,563	52,156,278	757,829	126.4	1.837	.0145	
8	552,941	68,192,718	987,598	123.3	1.786	.0145	
9	545,164	66,864,297	963,303	122.6	1.763	.0144	
× 10	588,265	77,821,011	1,056,975	132.3	1.797	.0136	
11	664,987	87,769,951	1,210,683	132.0	1.821	.0138	
12	832,582	131,416,064	1,822,762	157.8	2.189	.0139	
13	923,977	142,338,325	2,000,073	154.0	2.165	.0141	
× 14	1,019,068	164,750,106	2,240,547	161.7	2.199	.0136	
15	1,142,314	171,108,062	2,210,901	149.8	2.935	.0129	
16	1,305,421	214,865,308	2,708,786	164.6	2.075	.0126	
17	1,457,601	243,582,687	3,372,225	167.1	2.314	.0138	
× 18	1,417,685	239,774,473	3,317,916	169.1	2.340	.0138	
19	1,108,747	172,002,523	2,455,875	155.1	2.215	.0148	
20	—	—	—	—	—	—	
灰	21	676,036	102,001,373	4,555,179	150.9	6.738	.0400
× 22	763,025	128,314,752	28,544,915	168.5	37.410	.2225	
23	765,907	129,559,852	100,264,169	169.2	130.909	.7739	
24	731,775	133,021,422	149,771,260	181.8	204.670	1.1259	
25	824,381	150,820,913	267,083,380	183.0	323.98	1.771	
× 26	971,463	173,320,560	347,024,160	178.4	357.22	2.002	
27	986,336	174,163,836	410,495,320	186.0	438.41	2.357	

大正9年—大正14年 小口扱を含む。

鐵 道
主要貨物運輸成績

品名	年 別	輸送トン数	トンキロ	運 賃	一トン平均 輸送キロ	一トン平均 運 賃	一トン一キロ 平均運賃	
		トン	トンキロ	円	キロ	円	円	
大正	× 8	439,853	76,926,846	887,619	174.9	2.018	.0115	
	9	578,427	103,127,085	1,197,301	178.3	2.070	.0116	
	10	670,935	104,582,712	1,608,211	155.9	2.397	.0154	
	11	1,001,538	156,025,743	2,338,853	155.8	2.335	.0150	
	× 12	1,075,881	158,498,385	2,447,178	147.3	2.275	.0154	
	13	1,250,605	161,175,172	2,537,830	128.9	2.029	.0157	
	14	1,348,421	185,232,769	2,913,955	137.4	2.161	.0157	
	昭和	1	1,601,549	215,706,227	3,398,898	134.7	2.122	.0158
		× 2	1,661,823	202,661,095	3,351,011	122.0	2.016	.0165
	メ	3	1,819,378	224,715,361	3,676,916	123.5	2.021	.0164
4		1,737,472	221,385,841	3,580,974	127.4	2.061	.0162	
5		1,518,281	190,598,703	3,141,924	125.5	2.069	.0165	
× 6		1,365,297	166,620,073	2,788,097	122.0	2.042	.0167	
7		1,393,875	171,933,340	2,874,622	123.3	2.062	.0167	
8		1,746,266	207,606,240	3,511,073	118.9	2.011	.0169	
9		1,838,458	210,036,565	3,583,978	114.2	1.949	.0171	
× 10		2,142,561	236,201,408	4,111,914	110.2	1.919	.0174	
11		1,940,496	225,123,897	3,874,125	116.0	1.996	.0172	
12		2,052,406	274,811,158	4,560,042	133.9	2.222	.0166	
ン	13	2,136,784	305,633,362	4,950,736	143.0	2.317	.0162	
	× 14	2,461,177	403,775,112	6,141,034	164.1	2.495	.0152	
	15	2,894,891	423,663,144	6,474,223	146.3	2.236	.0153	
	16	2,902,931	421,420,224	6,586,945	145.2	2.269	.0156	
	17	2,410,665	401,632,675	6,483,972	166.6	2.690	.0161	
	× 18	2,284,790	398,042,846	6,198,004	174.2	2.713	.0156	
	19	1,778,801	280,870,879	4,717,380	157.9	2.652	.0168	
	20	—	—	—	—	—	—	
	21	853,101	143,006,358	7,479,537	167.6	8.767	.0500	
	× 22	971,243	179,974,588	51,384,624	185.3	52.906	.2855	
類	23	1,453,795	235,643,851	244,792,317	162.1	168.382	1.0388	
	24	2,167,959	377,528,147	525,607,572	174.1	242.444	1.3922	
	25	3,060,475	476,871,365	1,103,762,560	155.8	360.65	2.315	
	× 26	3,818,812	576,488,270	1,519,466,590	151.0	397.89	1.855	
	27	4,556,434	713,287,301	2,187,926,090	156.5	480.18	3.067	

備 考 大正9年—大正14年 小口扱を含む。事業用品を含まず。

鐵 道
主要貨物運輸成績

品名	年 別	輸送トン数	トンキロ	運 賃	一トン平均 輸送キロ	一トン平均 運 賃	一トン一キロ 平均運賃
		トン	トンキロ	円	キロ	円	円
煉	大正 6	452,003	67,773,785	590,436	149.9	1.306	.0087
	7	499,979	73,977,261	792,266	148.0	1.585	.0107
	× 8	459,029	61,021,822	740,448	132.9	1.613	.0121
	9	456,484	61,622,725	740,109	135.0	1.611	.0120
	10	346,209	37,784,435	647,978	109.1	1.872	.0171
	11	454,752	55,687,144	868,122	122.5	1.909	.0156
	× 12	392,719	46,771,132	751,866	119.1	1.915	.0161
	13	339,695	46,689,567	711,521	137.4	2.095	.0152
	14	301,538	42,742,922	640,425	147.7	2.124	.0150
	昭和 1	314,620	46,500,499	633,717	147.8	2.014	.0136
瓦	× 2	255,531	36,393,682	493,215	142.4	1.930	.0136
	3	291,215	43,663,615	624,056	149.9	2.143	.0146
	4	298,032	49,330,304	698,756	165.5	2.345	.0142
	5	196,684	30,558,280	456,094	155.4	2.319	.0149
	× 6	145,397	20,124,073	323,396	138.4	2.223	.0161
	7	146,728	20,958,224	328,479	152.8	2.239	.0157
	8	217,480	37,610,069	558,825	172.9	2.570	.0149
	9	241,717	45,361,655	647,037	187.7	2.677	.0143
	× 10	267,645	49,627,355	724,402	185.4	2.707	.0146
	11	248,924	46,102,769	670,020	185.2	2.692	.0145
瓦	12	546,547	136,584,720	1,837,735	249.9	3.362	.0135
	13	769,027	210,689,826	2,743,727	274.0	3.568	.0130
	× 14	902,715	250,135,286	3,254,859	277.1	3.606	.0130
	15	962,759	274,551,941	3,424,680	285.2	3.553	.0125
	16	1,047,807	285,882,353	3,617,398	272.8	3.452	.0127
	17	1,069,933	293,436,323	3,826,597	274.3	3.576	.0130
	× 18	1,082,317	306,201,101	3,934,926	282.9	3.636	.0129
	19	993,319	267,735,120	3,656,407	269.5	3.681	.0137
	20	—	—	—	—	—	—
	21	604,020	131,798,503	6,304,758	218.2	10.438	.0500
瓦	× 22	651,848	145,617,478	37,161,445	223.4	57.009	.2552
	23	848,238	212,225,888	177,468,915	250.2	209.221	.8362
	24	654,198	174,350,294	205,926,900	266.5	314.778	1.1811
	25	677,482	191,713,521	353,048,870	283.0	521.12	1.842
	× 26	856,979	271,830,442	541,051,360	317.2	631.55	1.990
	27	708,546	224,759,958	533,304,340	317.2	752.67	2.373

備 考 大正9年—大正14年 小口扱を含む。

鉄 道
主要貨物運輸成績

品名	年 別	輸送トン数	トンキロ	運 賃	一トン平均 輸送キロ	一トン平均 運 賃	一トン一キロ 平均運賃
		トン	トンキロ	円	キロ	円	円
陶 磁 器 及 土 器	大正						
	× 8	125,307	40,278,894	468,011	321.4	3.735	.0116
	9	154,402	48,601,598	728,069	314.8	4.715	.0150
	10	283,547	78,266,508	1,470,466	276.0	5.186	.0188
	11	322,454	100,901,342	1,711,828	312.9	5.309	.0170
	× 12	309,707	88,981,533	1,629,640	287.3	5.262	.0183
	13	342,561	109,851,007	1,897,173	320.7	5.538	.0173
	14	331,360	98,332,555	1,736,531	296.8	5.241	.0177
	昭和 1	323,291	99,351,240	1,669,476	207.3	5.164	.0168
	× 2	243,435	75,303,427	1,068,122	309.3	4.388	.0142
	3	309,671	100,351,093	1,717,666	324.1	5.547	.0171
	4	284,126	91,360,944	1,587,487	321.6	5.587	.0174
5	219,103	71,381,827	1,289,212	325.8	5.884	.0181	
× 6	204,281	67,124,544	1,185,249	328.6	5.082	.0177	
7	196,369	63,994,954	1,139,676	325.9	5.804	.0178	
8	222,330	70,158,835	1,234,422	315.6	5.552	.0176	
9	219,112	73,772,723	1,321,006	335.5	6.029	.0179	
× 10	216,258	73,019,915	1,312,680	337.7	6.070	.0180	
11	207,101	72,155,714	1,278,759	348.4	6.175	.0177	
12	203,401	69,006,768	1,177,292	339.3	5.788	.0171	
13	255,128	91,759,707	1,472,012	359.7	5.770	.0160	
× 14	286,345	97,267,808	1,589,871	339.7	5.552	.0163	
15	276,240	107,288,508	1,382,325	338.4	5.004	.0129	
16	346,511	135,593,618	1,803,739	391.3	5.205	.0133	
17	369,255	136,795,516	2,000,223	370.5	5.417	.0146	
× 18	397,213	130,454,646	1,909,147	328.4	4.806	.0146	
19	303,631	77,970,864	1,294,075	256.8	4.262	.0166	
20	—	—	—	—	—	—	
21	252,205	96,362,412	3,661,417	382.1	14.518	.0400	
× 22	297,954	110,740,745	24,004,936	371.7	80.566	.2168	
23	341,914	133,292,648	100,408,217	389.8	293.665	.7533	
24	367,930	141,519,802	149,725,600	384.6	406.940	1.0580	
25	390,567	155,257,679	248,104,260	397.5	635.24	1.598	
× 26	441,385	174,577,194	310,413,670	395.5	730.27	1.778	
27	422,173	182,082,733	382,126,720	431.3	905.14	2.099	

備考 大正9年—昭和14年(除昭和2年)小口扱を含む。

鉄 道
主要貨物運輸成績

品名	年 別	輸送トン数	トンキロ	運 賃	一トン平均 輸送キロ	一トン平均 運 賃	一トン一キロ 平均運賃
		トン	トンキロ	円	キロ	円	円
硝 子 類 及 其 製 品	大正						
	× 8	105,734	28,329,970	343,839	267.9	3.252	.0121
	9	155,113	38,353,145	538,052	247.3	3.469	.0140
	10	162,677	43,398,286	801,274	266.8	4.926	.0185
	11	222,744	52,710,043	981,758	236.6	4.408	.0186
	× 12	214,487	52,090,682	954,922	242.9	4.452	.0183
	13	261,534	70,690,204	1,166,119	270.3	4.459	.0165
	14	252,042	74,842,408	1,187,104	296.9	4.710	.0159
	昭和 1	184,755	53,315,841	783,454	288.6	4.241	.0147
	× 2	221,528	70,648,746	1,027,500	318.9	4.638	.0145
	3	233,785	70,680,170	1,041,646	302.3	4.456	.0147
	4	265,492	83,410,364	1,380,097	314.2	5.198	.0165
5	239,776	75,431,976	1,265,921	314.6	5.280	.0168	
× 6	195,599	60,015,399	1,027,072	306.8	5.251	.0171	
7	173,913	47,515,860	848,990	273.2	4.882	.0179	
8	203,399	56,322,693	971,905	276.9	4.778	.0178	
9	207,812	58,166,815	1,036,981	279.9	4.990	.0178	
10	230,176	62,831,081	1,105,008	273.0	4.801	.0176	
11	243,345	69,373,381	1,192,571	285.1	4.901	.0172	
12	259,338	84,804,143	1,371,137	327.0	5.287	.0162	
13	309,148	85,374,802	1,440,101	276.2	4.658	.0169	
× 14	408,964	112,232,261	1,912,007	274.4	4.675	.0170	
15	415,407	126,407,648	1,713,586	304.3	4.125	.0136	
16	485,604	138,218,251	1,914,592	284.6	3.937	.0139	
17	474,592	122,877,362	1,830,288	258.9	3.857	.0149	
× 18	443,182	111,743,058	1,692,159	252.1	3.813	.0151	
19	—	—	—	—	—	—	
20	—	—	—	—	—	—	
21	238,233	61,835,947	2,846,550	259.6	11.948	.0500	
× 22	267,690	85,701,529	21,607,463	320.2	80.718	.2521	
23	368,549	140,688,912	117,868,135	381.7	319.817	.8378	
24	520,743	208,302,964	254,877,280	400.0	489.449	1.2236	
25	668,949	283,071,597	468,665,330	424.1	700.60	1.652	
× 26	923,582	369,611,222	679,968,380	400.2	736.23	1.840	
27	900,236	355,568,281	786,003,260	395.0	873.11	2.211	

備考 大正9年—大正14年 昭和4年—昭和14年 小口扱を含む。

鐵 道
主要貨物運輸成績

品名	年 別	輸送トン数	トンキロ	運 賃	一トン平均 輸送キロ	一トン平均 運 賃	一トン一キロ 平均運賃	
		トン	トンキロ	円	キロ	円	円	
バ	大正							
	× 8	250,890	69,939,798	705,761	278.8	2.813	.0101	
	9	345,905	100,102,645	1,064,436	289.4	3.077	.0106	
	10	209,487	56,782,765	810,261	271.1	3.868	.0143	
	11	253,013	56,905,302	920,521	224.9	3.638	.0162	
	12	246,309	50,723,234	858,905	205.9	3.487	.0169	
	13	180,549	36,410,704	589,241	201.7	3.264	.0162	
	14	166,941	28,718,294	505,811	172.0	3.030	.0176	
	昭和	1	166,229	25,927,897	457,348	156.0	2.751	.0176
		2	158,583	22,873,652	411,627	144.2	2.596	.0180
		3	147,645	26,139,822	447,481	177.0	3.031	.0171
		4	152,280	22,557,920	424,642	154.7	2.789	.0180
		5	118,519	18,405,693	337,940	155.3	2.851	.0184
		6	118,681	16,813,537	313,783	141.7	2.644	.0187
		7	136,008	18,513,380	336,253	136.1	2.472	.0182
		8	146,701	23,157,677	404,460	157.9	2.757	.0175
	ル	9	188,322	30,370,302	527,942	161.3	2.803	.0174
		10	228,063	34,932,865	617,969	153.2	2.710	.0177
11		291,425	39,858,279	728,429	136.8	2.500	.0183	
12		395,723	66,634,189	1,143,252	168.4	2.889	.0172	
13		360,789	87,821,050	1,317,736	243.4	3.652	.0152	
× 14		399,941	117,679,986	1,676,490	294.2	4.192	.0142	
15		507,292	168,626,780	2,144,755	332.4	4.228	.0127	
16		597,590	235,960,341	2,962,343	394.9	4.957	.0126	
17		540,775	228,407,105	2,812,999	422.4	5.202	.0123	
× 18		480,320	198,671,273	2,477,798	413.6	5.159	.0125	
ブ	19	287,947	134,553,063	1,814,354	467.3	6.301	.0135	
	20	—	—	—	—	—	—	
	21	171,099	64,999,866	2,995,915	379.9	17.509	.0500	
	× 22	261,109	119,932,799	27,920,909	459.3	106.932	.2328	
	23	369,589	168,998,296	145,167,581	457.3	392.781	.8590	
	24	457,834	223,751,726	271,380,740	488.7	592.748	1.2129	
	25	563,981	312,846,578	563,607,160	554.7	999.34	1.802	
	26	843,562	447,946,488	921,399,790	531.0	1,092.27	2.057	
	27	949,778	511,630,210	1,194,741,210	538.7	1,257.92	2.335	

備 考 大正9 年—大正14年 小口扱を含む。

鐵 道
主要貨物運輸成績

品名	年 別	輸送トン数	トンキロ	運 賃	一トン平均 輸送キロ	一トン平均 運 賃	一トン一キロ 平均運賃
		トン	トンキロ	円	キロ	円	円
ほ	昭和						
	2	90,461	19,758,329	281,542	218.4	3.112	.0142
	3	97,430	25,546,140	333,542	262.2	3.423	.0131
	4	105,761	27,168,880	365,862	256.9	3.459	.0135
	5	81,869	21,223,022	289,196	259.2	3.532	.0136
	× 6	78,632	20,392,655	279,676	259.3	3.557	.0137
	7	94,984	22,862,652	321,200	240.7	3.382	.0140
	8	134,213	33,424,715	463,006	249.0	3.450	.0139
	9	156,941	41,667,574	566,228	265.5	3.608	.0136
	× 10	183,473	51,356,734	682,825	279.9	3.722	.0133
	11	217,007	62,774,385	826,482	289.3	3.809	.0132
ろ	12	—	—	—	—	—	—
	13	—	—	—	—	—	—
	× 14	—	—	—	—	—	—
	15	118,407	47,010,206	388,206	397.0	3.279	.0083
	16	104,607	36,387,564	305,234	347.9	2.918	.0084
	17	91,072	27,882,056	251,018	306.2	5.756	.0090
	× 18	62,881	19,478,709	174,320	309.8	2.772	.0089
	19	—	—	—	—	—	—
	20	—	—	—	—	—	—
	21	51,764	11,418,430	490,771	200.6	9.481	.0500
紙	× 22	72,249	16,183,742	3,492,875	224.0	48.345	.2164
	23	—	—	—	—	—	—
	24	—	—	—	—	—	—

鉄 道
主要貨物運輸成績

品名	年 別	輸送トン数	トンキロ	運 賃	一トン平均 輸送キロ	一トン平均 運 賃	一トン一キロ 平均運賃
		トン	トンキロ	円	キロ	円	円
和	大正 6	264,156	75,377,834	698,407	285.4	2.644	.0093
	7	305,299	113,636,700	1,165,121	372.2	3.816	.0103
	円 8	321,496	115,660,629	1,166,253	359.8	3.628	.0101
	9	63,710	19,419,869	263,467	304.8	4.135	.0136
	10	95,925	18,583,191	412,052	281.9	6.250	.0222
	11	64,712	19,531,814	431,555	301.8	6.669	.0221
	×12	61,725	17,948,775	407,892	290.8	6.608	.0227
	13	67,113	20,765,959	464,579	309.4	6.922	.0224
	14	91,395	19,551,725	444,375	318.5	7.238	.0227
	昭和 1	48,359	16,341,343	377,360	337.9	7.803	.0231
	× 2	20,535	6,455,227	97,149	314.4	4.731	.0150
	3	75,631	24,284,404	567,437	321.1	7.503	.0234
	4	75,572	24,252,135	587,128	320.9	7.769	.0242
	5	69,004	21,138,938	528,502	307.0	7.659	.0249
	× 6	65,087	22,103,880	549,104	319.9	7.948	.0248
	洋	7	70,607	23,425,979	551,461	331.8	7.810
8		68,019	21,244,916	505,451	312.3	7.451	.0238
9		74,109	23,461,296	554,992	316.6	7.489	.0237
×10		71,822	22,453,622	529,206	312.6	7.368	.0236
11		71,180	21,877,454	501,652	307.4	7.048	.0229
12		953,858	238,774,583	3,786,713	250.3	3.970	.0159
13		1,002,878	251,687,642	4,014,859	251.0	4.003	.0160
×14		1,061,176	259,942,130	4,185,908	245.0	3.945	.0161
15		961,139	251,352,346	3,429,666	261.5	3.568	.0136
16		1,006,754	342,968,498	4,208,569	340.7	4.180	.0123
紙		17	953,532	325,145,529	4,275,529	340.9	4.484
	×18	954,523	375,447,104	4,454,420	393.3	4.667	.0119
	19	633,076	284,498,220	3,634,489	449.4	5.741	.0128
	20	—	—	—	—	—	—
	21	391,238	149,972,688	5,349,530	383.3	13.673	.0400
	×22	377,231	149,972,688	29,035,414	383.5	76.970	.2007
	23	518,142	144,656,936	165,617,013	457.9	319.636	.6980
	24	692,085	237,273,384	352,691,940	501.8	509.608	1.0155
	25	858,081	410,488,190	667,591,410	478.4	778.00	1.626
	×26	1,020,736	496,580,669	910,353,380	486.5	89.186	1.833
	27	1,084,207	572,061,459	1,185,647.760	527.6	109.361	2.073

備考 大正9年—昭和14年(除昭和2年)小口扱を含む。

鉄 道
主要貨物運輸成績

品名	年 別	輸送トン数	トンキロ	運 賃	一トン平均 輸送キロ	一トン平均 運 賃	一トン一キロ 平均運賃
		トン	トンキロ	円	キロ	円	円
洋	大正 9	335,274	115,002,559	1,122,916	343.0	3,349	.0098
	10	353,922	95,385,611	1,418,947	269.5	4,009	.0149
	11	411,050	108,507,779	1,623,573	264.0	3,950	.0150
	×12	427,575	115,509,926	1,672,456	270.2	3,911	.0145
	13	467,086	120,434,527	1,774,213	257.8	3,798	.0147
	14	503,825	135,146,075	1,982,566	268.2	3,935	.0147
	昭和 1	507,601	132,578,962	1,782,821	261.2	3,512	.0134
	× 2	496,520	132,084,530	1,778,092	266.0	3,571	.0134
	3	608,639	164,358,908	2,312,808	270.0	3,800	.0141
	4	624,287	162,837,235	2,349,488	260.8	3,763	.0144
	× 5	567,363	138,870,800	2,086,821	244.8	3,678	.0150
	6	550,539	133,742,719	2,046,044	242.9	3,716	.0150
	7	577,471	144,163,923	2,172,925	249.6	3,763	.1051
紙	8	632,745	154,366,483	2,342,649	244.0	3,702	.0152
	9	694,369	165,262,500	2,536,390	238.0	3,653	.0153
	×10	756,545	183,529,363	2,839,027	242.6	3,753	.0155
	11	839,768	201,589,208	3,156,468	241.1	3,759	.0157
	12	—	—	—	—	—	—
	13	—	—	—	—	—	—
	×14	—	—	—	—	—	—
	15	—	—	—	—	—	—
	16	—	—	—	—	—	—
	17	—	—	—	—	—	—
	×18	—	—	—	—	—	—
19	—	—	—	—	—	—	
20	—	—	—	—	—	—	
21	—	—	—	—	—	—	
×22	—	—	—	—	—	—	
23	—	—	—	—	—	—	
24	—	—	—	—	—	—	

備考 新聞用紙を含む。大正9年—昭和11年(除昭和1.2年)小口扱を含む。
昭和12年より和洋紙に含まれる。

鐵 道
主要貨物運輸成績

品名	年 別	輸送トン数	トンキロ	運 賃	一トン平均 輸送キロ	一トン平均 運 賃	一トン一キロ 平均運賃
		トン	トンキロ	円	キロ	円	円
鐵 及 鋼 製 品	大正						
	× 8	304,867	93,871,050	1,164,938	307.9	3.821	.0124
	9	414,119	119,691,050	1,606,301	289.0	3.879	.0134
	10	421,105	123,661,672	2,221,671	293.7	5.276	.0180
	11	624,648	162,859,484	3,163,726	260.7	5.065	.0194
	× 12	645,397	171,185,952	3,157,312	265.2	4.892	.0184
	13	715,129	205,678,388	3,714,810	287.6	5.195	.0181
	14	700,654	194,593,637	3,617,664	277.7	5.163	.0186
	昭和 1	771,873	206,694,158	3,838,498	267.8	4.973	.0186
	× 2	760,116	196,993,908	3,225,872	259.2	4.244	.0164
	3	1,057,162	283,309,010	5,222,294	268.0	4.940	.0184
	4	1,391,095	341,608,724	6,557,820	245.6	4.714	.0192
	5	983,122	223,105,029	4,439,387	226.9	4.516	.0199
	× 5	872,379	200,501,103	3,962,834	229.8	4.564	.0199
	7	868,617	197,129,607	3,962,885	226.9	4.562	.0201
	8	929,282	222,375,016	4,416,510	239.3	4.753	.0199
	9	1,092,255	272,329,246	5,365,874	239.3	4.913	.0197
	× 10	1,171,002	287,070,342	5,577,368	245.1	4.763	.0194
	11	1,239,179	310,850,912	5,466,802	250.9	4.412	.0176
	12	—	—	—	—	—	—
	13	—	—	—	—	—	—
	× 14	—	—	—	—	—	—
	15	—	—	—	—	—	—
	16	—	—	—	—	—	—
17	—	—	—	—	—	—	
× 18	—	—	—	—	—	—	
19	—	—	—	—	—	—	
20	—	—	—	—	—	—	
21	—	—	—	—	—	—	
× 22	—	—	—	—	—	—	
23	—	—	—	—	—	—	
24	—	—	—	—	—	—	

備 考 大正9年—昭和11年(除昭和2年)小口扱を含む。
昭和12年より「鉄及び鋼」へ含まる。

鐵 道
主要貨物運輸成績

品名	年 別	輸送トン数	トンキロ	運 賃	一トン平均 輸送キロ	一トン平均 運 賃	一トン一キロ 平均運賃
		トン	トンキロ	円	キロ	円	円
機 械 類	大正 9	165,243	55,045,337	761,206	333.1	4.607	.0138
	10	255,022	76,565,238	1,540,120	300.2	6.039	.0201
	11	290,954	87,360,282	1,816,344	300.2	6.243	.0208
	× 12	195,066	85,046,054	1,755,815	288.2	5.951	.0206
	13	325,060	78,395,693	2,040,920	241.2	6.279	.0260
	14	315,287	96,621,557	2,062,775	306.5	6.543	.0213
	昭和 1	258,490	88,011,200	1,612,359	340.5	6.238	.0183
	× 2	245,024	78,597,390	1,423,082	320.8	5.808	.0181
	3	274,698	89,601,926	1,695,688	325.9	6.021	.0185
	4	372,994	124,903,480	2,830,586	334.9	7.589	.0277
	5	272,820	92,469,535	2,089,964	338.9	7.661	.0226
	× 6	224,547	78,084,635	1,716,200	347.7	7.643	.0220
	7	244,546	84,397,264	1,806,135	345.1	7.386	.0214
	8	332,249	115,634,263	2,441,937	348.0	7.350	.0211
	9	410,204	145,949,057	3,102,734	355.7	7.562	.0213
	× 10	493,968	178,669,745	3,757,556	361.7	7.607	.0210
	11	518,585	197,505,374	3,900,699	380.9	7.522	.0197
	12	452,482	183,273,219	3,432,892	405.0	7.587	.0187
	13	507,286	208,594,540	3,907,735	411.2	7.703	.0157
	× 14	560,029	233,505,750	4,308,582	417.0	7.693	.0184
	15	598,741	267,992,734	3,934,914	447.6	6.572	.0147
	16	769,563	333,077,353	4,899,299	432.8	6.366	.0147
	17	790,157	343,937,781	5,651,445	435.3	7.152	.0164
	× 18	1,205,412	525,482,477	8,612,175	435.9	7.145	.0164
19	1,433,207	574,677,734	10,297,562	401.0	7.185	.0179	
20	—	—	—	—	—	—	
21	1,092,433	339,465,749	16,971,118	310.7	15.535	.0500	
× 22	882,219	360,744,520	87,124,516	408.9	98.756	.2415	
23	1,045,271	459,320,934	392,625,457	439.4	375.621	.8548	
24	833,037	390,614,485	484,054,975	468.9	581.047	1.2392	

備 考 航空機を含む。
大正9年—大正11年 昭和4年—昭和14年 小口扱を含む。

鐵道

主要貨物運輸成績

品名	年別	輸送トン数	トンキロ	運賃	一トン平均 輸送キロ	一トン平均 運賃	一トン一キロ 平均運賃
		トン	トンキロ	円	キロ	円	円
油 及 其 製 品	大正 9	59,985	21,868,696	261,625	364.6	4.362	.0120
	10	96,239	36,258,922	570,400	376.8	5.927	.0157
	11	109,875	39,397,495	629,517	358.6	5.729	.0160
	×12	115,112	37,795,461	647,630	328.3	5.626	.0171
	13	117,777	42,844,585	679,736	363.8	5.771	.0159
	14	122,554	42,852,490	673,728	349.7	5.497	.0157
	昭和 1	93,888	34,341,210	460,481	365.8	4.905	.0134
	× 2	96,884	30,978,077	461,789	319.7	4.766	.0149
	3	127,233	43,320,828	692,249	340.5	5.441	.0160
	脂 4	150,493	46,815,687	801,825	310.5	5.317	.0171
	5	140,034	44,986,774	759,510	321.3	5.424	.0169
	蠟 × 6	153,291	46,560,869	810,640	303.7	5.288	.0174
	7	154,526	48,292,003	808,255	321.5	5.231	.0167
8	168,812	47,867,807	831,232	283.6	4.924	.0174	
9	194,282	52,749,502	912,333	271.5	5.696	.0173	
×10	208,298	61,616,102	1,017,383	295.8	4.884	.0165	
11	239,789	70,780,628	1,160,382	295.2	4.839	.0164	
12	217,692	66,819,210	1,049,098	306.9	4.819	.0157	
13	246,809	81,086,223	1,238,159	328.5	5.017	.0153	
×13	256,281	91,474,379	1,364,233	356.9	5.323	.0149	
15	162,986	63,680,091	832,256	390.7	5.106	.0131	
16	195,759	69,440,510	938,265	354.7	4.793	.0135	
17	182,663	59,679,122	823,715	326.7	4.509	.0138	
×18	172,615	48,957,502	698,532	283.5	4.045	.0143	
19	125,724	31,647,641	504,908	251.7	4.016	.0160	
20	—	—	—	—	—	—	
×21	88,991	23,618,821	1,259,206	265.4	14.150	.0531	
22	45,333	17,230,717	4,335,967	380.1	95.647	.0516	
23	65,109	22,742,756	22,472,221	349.3	345.148	.9881	
24	117,141	35,205,538	49,038,410	300.5	418.406	1.3928	

備考 大正9年—大正14年 昭和3年—昭和14年 小口扱を含む。

鐵道

主要貨物運輸成績

品名	年別	輸送トン数	トンキロ	運賃	一トン平均 輸送キロ	一トン平均 運賃	一トン一キロ 平均運賃
		トン	トンキロ	円	キロ	円	円
薬 品 類	大正 × 8	81,673	22,966,345	283,130	281.2	3.467	.0123
	9	107,882	33,919,211	525,156	314.4	4.868	.0155
	10	131,790	42,674,978	777,058	323.8	5.896	.0182
	11	149,412	43,593,854	849,947	291.8	5.689	.0195
	×12	163,703	47,428,021	902,689	289.3	5.514	.0190
	13	192,461	60,883,705	1,074,478	316.3	5.583	.0176
	14	209,077	64,028,752	1,134,260	306.2	5.425	.0177
	昭和 1	202,719	62,579,252	926,430	308.7	4.570	.0148
	× 2	294,145	85,418,364	1,294,491	290.4	4.401	.0152
	3	321,379	92,211,290	1,390,369	286.9	4.326	.0151
	4	360,631	100,000,978	1,504,751	277.3	4.171	.0150
	5	356,857	90,255,361	1,403,924	252.9	3.934	.0156
	× 6	355,560	86,421,910	1,367,665	243.1	3.847	.0158
	7	415,182	96,660,072	1,554,764	232.8	3.745	.0161
	8	486,185	111,049,352	1,809,026	228.4	3.721	.0163
	9	563,994	133,364,015	2,154,579	236.5	3.820	.0162
	×10	657,882	159,273,876	2,565,241	242.1	3.899	.0161
	11	772,424	190,262,244	3,074,753	246.8	3.981	.0162
	12	750,875	147,772,692	2,507,028	196.8	3.335	.0170
	13	806,202	185,877,317	3,018,848	230.6	3.745	.0163
	×14	717,463	168,655,002	2,709,282	235.1	3.776	.0161
	15	378,086	74,633,569	1,229,217	197.4	3.251	.0165
	16	351,683	69,483,653	1,159,013	197.5	3.296	.0167
	17	305,964	70,681,236	1,135,412	231.0	3.711	.0161
×18	294,144	81,312,835	1,220,019	276.4	4.148	.0150	
19	741,401	266,166,269	3,908,220	359.0	5.271	.0147	
20	—	—	—	—	—	—	
21	294,951	103,593,207	5,084,954	351.2	17.240	.0500	
×22	294,745	119,485,309	23,995,022	405.4	98.373	.2427	
23	214,532	82,437,336	73,099,238	384.3	364.045	.9474	
24	306,561	137,467,264	176,155,980	448.4	574.620	1.2814	

備考 大正9年—大正14年 小口扱を含む。

鉄 道

主要貨物運輸成績

品名	年 別	輸送トン数	トンキロ	運 賃	一トン平均 輸送キロ	一トン平均 運 賃	一トン一キロ 平均運賃
		トン	トンキロ	円	キロ	円	円
牛	大正 6	137,409	44,489,849	458,754	323.8	3.339	.0103
	7	111,406	46,755,027	531,413	419.7	4.770	.0114
	× 8	157,870	50,722,275	674,348	421.3	4.272	.0133
	9	163,814	52,828,794	682,652	322.5	4.167	.0129
	10	196,212	67,960,690	998,105	346.4	5.087	.0147
	11	222,494	74,703,145	1,064,992	335.8	4.787	.0143
	× 12	203,626	68,563,329	1,021,410	336.7	5.016	.0149
	13	221,779	88,507,563	1,202,157	399.1	5.420	.0136
	14	196,029	72,116,349	1,040,902	367.9	5.310	.0144
	昭和 1	164,098	60,834,720	890,613	370.7	5.427	.0146
	× 2	161,234	51,310,659	797,421	318.2	4.946	.0155
	3	174,405	63,212,957	927,400	362.4	5.318	.0147
	4	183,699	61,837,531	925,658	336.6	5.039	.0150
	5	160,323	46,304,607	762,793	288.8	4.758	.0165
	× 6	155,434	49,207,187	809,781	316.6	5.210	.0165
	7	161,327	53,359,577	867,710	330.8	5.379	.0163
	8	167,878	55,580,145	904,478	331.1	5.388	.0163
	9	159,643	51,779,988	845,489	324.3	5.296	.0163
	× 10	166,749	55,120,717	906,725	330.6	5.438	.0164
	11	167,423	55,053,926	904,607	328.8	5.403	.0164
	12	222,747	76,023,116	1,241,362	341.3	5.573	.0163
	13	273,592	85,550,063	1,416,986	312.7	5.179	.0166
	× 14	352,156	101,840,915	1,651,075	289.2	4.689	.0162
	15	510,730	139,669,966	1,906,292	273.5	3.732	.0136
	16	470,940	121,247,633	1,672,884	257.5	3.552	.0138
	17	465,300	117,762,207	1,680,229	253.1	3.611	.0143
	× 18	499,955	118,507,792	1,745,143	237.0	3.491	.0147
19	417,178	93,488,909	1,523,117	224.1	3.651	.0163	
20	—	—	—	—	—	—	
21	379,303	88,969,029	4,770,594	234.3	12.564	.0500	
× 22	412,385	114,631,721	33,371,610	278.0	80.923	.2911	
23	380,291	123,218,450	118,461,490	324.0	311.502	.9614	
24	388,261	116,451,176	161,797,840	299.9	416.724	1.3894	
25	387,234	137,709,970	270,244,560	355.6	697.88	1.962	
× 26	341,248	113,240,473	260,247,950	331.8	762.64	2.298	
27	316,067	112,726,915	303,919,300	356.7	961.57	2.698	

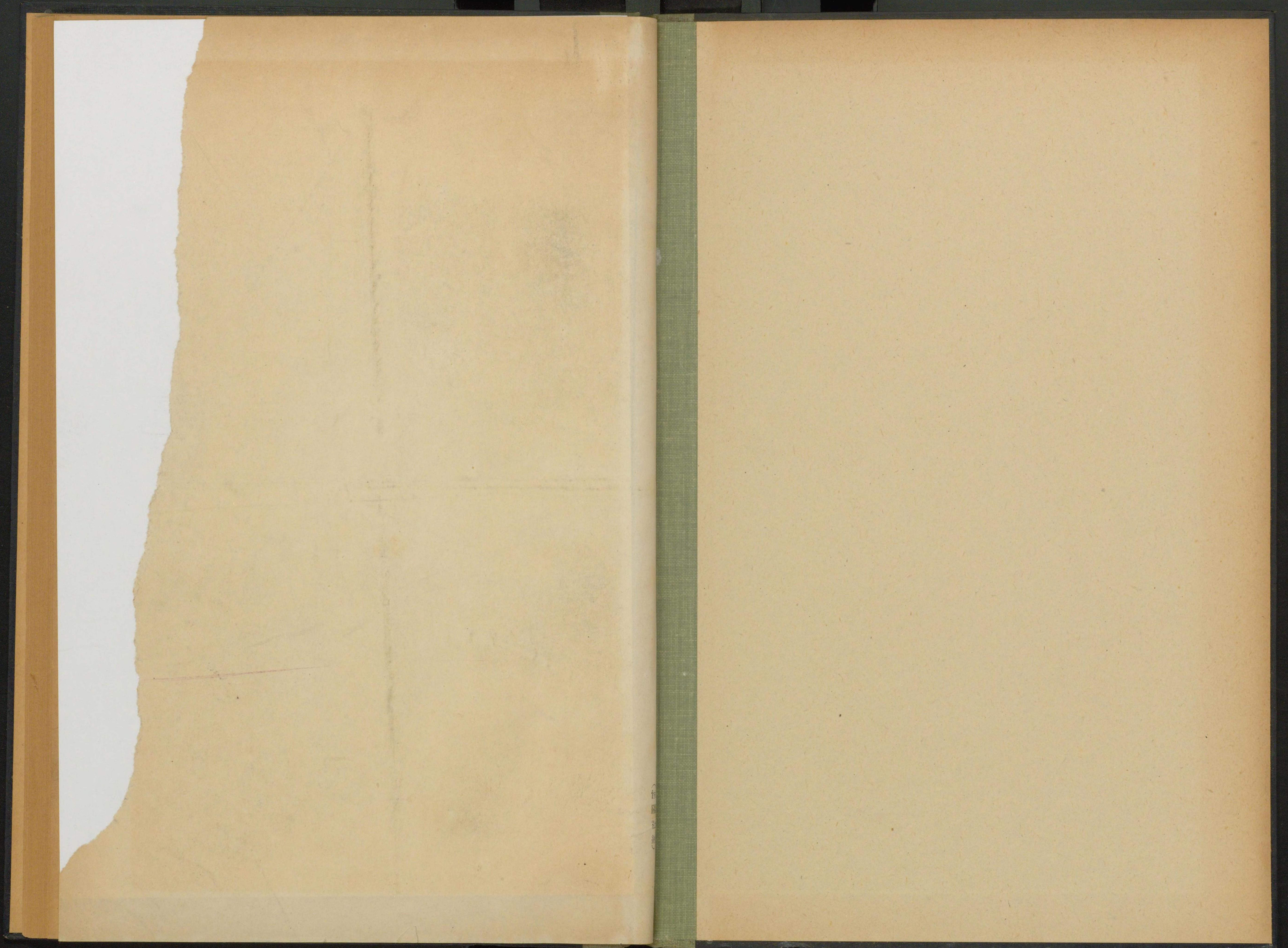
鉄 道

主要貨物運輸成績

品名	年 別	輸送トン数	トンキロ	運 賃	一トン平均 輸送キロ	一トン平均 運 賃	一トン一キロ 平均運賃
		トン	トンキロ	円	キロ	円	円
馬	大正 6	132,486	41,001,945	452,343	309.5	3.414	.0110
	7	153,771	41,926,856	574,132	272.7	3.734	.0137
	× 8	163,178	46,064,050	662,790	282.3	4.062	.0144
	9	151,959	40,874,541	607,981	269.0	3.995	.0149
	10	161,516	47,990,069	972,012	297.1	6.018	.0203
	11	150,580	41,671,240	936,654	276.7	6.220	.0225
	× 12	136,095	38,701,890	878,859	284.4	6.458	.0227
	13	134,257	36,090,012	869,976	268.8	6.480	0.241
	14	118,998	30,816,351	757,751	259.0	6.368	0.246
	昭和 1	117,749	34,402,200	760,356	292.2	6.457	.0221
	× 2	131,486	39,040,231	860,720	296.9	6.546	.0220
	3	139,640	40,901,134	958,171	292.9	6.862	.0234
	4	138,922	40,688,875	1,032,801	292.9	7.434	.0254
	5	184,396	54,014,362	943,736	292.9	5.118	.0175
	× 6	205,523	64,288,157	1,103,634	337.1	5.370	.0159
	7	207,539	75,498,823	1,196,091	363.3	5.763	.0158
	8	227,951	80,890,506	1,266,132	354.9	5.554	.0157
	9	225,063	73,306,790	1,171,280	325.7	5.204	.0160
	× 10	222,051	78,030,257	1,210,096	351.4	5.450	.0155
	11	230,739	81,832,258	1,246,563	354.7	5.402	.0152
	12	311,192	109,691,665	1,732,498	352.5	5.567	.0158
	13	305,741	78,551,462	1,323,279	256.9	4.328	.0168
	× 14	344,768	86,438,959	1,424,414	250.7	4.132	.0165
	15	436,024	129,858,678	1,604,816	297.8	3.681	.0124
	16	446,674	140,297,836	1,721,336	314.1	3.854	.0123
	17	387,899	116,446,799	1,518,302	300.2	3.914	.0130
	× 18	459,063	142,617,924	1,809,406	310.7	3.942	.0127
19	383,529	117,251,778	1,770,753	305.7	4.617	.0151	
20	—	—	—	—	—	—	
21	343,016	132,505,589	6,081,921	336.3	17.731	.0500	
× 22	289,884	111,497,239	29,102,575	384.6	100.394	.2610	
23	264,544	89,182,704	80,671,123	337.1	304.944	.9046	
24	278,959	76,656,317	103,527,600	274.8	371.122	1.3505	
25	249,966	95,183,000	179,671,000	380.8	718.78	1.888	
× 26	257,549	92,133,217	203,800,390	357.7	791.31	2.212	
27	229,067	79,613,804	212,046,160	347.6	925.69	2.663	

鉄 道
主要貨物運輸成績

品名	年 別	輸送トン数	トンキロ	運 賃	一トン平均 輸送キロ	一トン平均 運 賃	一トンキロ 平均運賃
		トン	トンキロ	円	キロ	円	円
昭和	1	36,582	18,176,583	183,265	496.9	5.010	.0101
	× 2	36,366	18,699,111	187,700	514.2	5.161	.0100
	3	50,349	25,781,336	235,131	512.1	4.670	.0091
	4	60,809	27,594,906	248,060	453.8	4.079	.0090
	5	35,152	16,866,521	210,333	479.8	5.984	.0125
	× 6	24,284	12,147,691	177,393	500.2	7.305	.0140
	7	32,969	15,624,150	233,487	473.9	7.082	.0149
	8	31,431	14,822,708	220,655	471.6	7.020	.0145
	9	24,947	11,978,196	177,851	480.1	7.129	.0148
	× 10	26,278	13,219,950	192,955	503.1	7.343	.0146
豚	11	32,676	14,501,120	220,481	443.8	6.747	.0152
	12	36,796	15,842,558	244,937	430.6	6.632	.0154
	13	41,154	17,117,269	265,422	415.9	6.449	.0155
	× 14	58,077	13,697,575	359,987	408.0	6.198	.0152
	15	44,393	16,404,226	214,553	369.5	4.833	.0131
	19	25,432	7,421,568	104,270	291.8	4.100	.0140
	17	40,698	8,388,474	138,447	206.0	3.402	.0165
	× 18	24,648	4,869,609	80,094	197.6	3.250	.0164
	19	—	—	—	—	—	—
	20	—	—	—	—	—	—
	21	4,137	1,486,774	71,684	359.4	17.328	.0500
	× 22	16,479	9,808,157	2,356,565	595.2	143.004	.2403
	23	—	—	—	—	—	—
	24	—	—	—	—	—	—



686.6
N6852s



000K5602

68
M