

第四編 會社細別ノ五 (外國人設立)

名	稱	營業目的	所在地	設立年月
ウイルキンソン合名會社		輸出入	京町八二	41.5
メグロツセル商會		染料輸出入	明石町三一	?
スミスベーカー、コムパニー		貿易商代辦助産不動産貸借周施樂	海岸通三	41.11
グーゲンハイム商會		不動産並建築材料ノ賣買	三宮町三丁目	41.11
トーマス、カーショー商會		土地並ニ家ノ賣買	全一丁目	42.10
ツ井マター、エリオン商會		競賣並仲立	京町七二	42.6
ラザラス商會		土地家屋並建築材料ノ賣買	仲町一八	42.5
エル、デー、アブラハム商會		全	山本通三丁目	42.5
エツ、チデー、ウ井リヤムソン商會		全	播磨町五三	42.10
エム、エー、レーボン商會		全	三宮町一丁目	42.12
エドエル、ウァン、ニーロツプ、エンド、コンパニー		日本及東部亞細亞一般商品及林	明石町三九	42.12
スジヤメントレーザンク		機頭ノ輸出入及代理		
エフ、スタルケ商會		諸種藥品並ニ藥種販賣	播磨町七	42.8
シモン、エツアース、ウインド、コンパニー		輸出入	江月町二〇二	42.12
計	68			
合計	111			

本表ノ數ハ第三一乃至第三四ノ各表ニハ包含セスメ日本法人ナリ

第一七編 交通

明治四十二年
十二月三十一日

第一編 橋

種別	延長	幅員								計
		三間以下	二間以上 三間以下	三間以上 四間以下	四間以上 五間以下	五間以上 六間以下	六間以上 七間以下	七間以上 八間以下	十間以上	
鐵橋	十三間以上 十四間以下		1							1
石橋	三間以上 三間以下		1	2	4	2	4	1	3	17
	三間以上 三間以下	3	4	3				1		11
	三間以上 五間以下	2								2
	五間以上 七間以下	1								1
	七間以上 十間以下	1	1							2
木橋	十五間以上 十五間以下	2	4		1					7
	十五間以上 二十間以下	5	8	1						9
	二十間以上 三十間以下		6							6
	計	14	18	4	1		1	1		38
	三間以上 三間以下	3		4	1	1				9
	三間以上 五間以下	2	1							3
	五間以上 七間以下	3	1							4
	七間以上 十間以下		1							1
土橋	十五間以上 十五間以下									
	十五間以上 二十間以下	2	1	1						4
	二十間以上 三十間以下		1	1						2
	計	10	5	6	1	1				23
合計		24	25	12	6	3	4	2	3	79

第二 主要橋梁細別

明治四十二年十二月三十一日

Table with columns: 區名, 川名, 橋名, 橋質, 長, 幅, 架換 (年月, 費額), 換. Lists various bridges like 野橋, 治川橋, 水路橋, etc., with their respective materials and costs.

第三 燈臺及燈竿

明治四十二年十二月三十一日

Table with columns: 名稱, 位置, 設立年月, 緯度, 經度, 形質, 燈級及燈質, 射光ノ直方位, 高 (基礎, 水面, 光距離), サ. Lists lighthouses and light poles with their specifications.

第四 神戸築港略説

明治初年以來年々多少ノ修築ヲ事トセシカ其弊ニ堪ヘサリシカバ。明治六年時ノ港長英人「マーシャル」氏ハ築港ノ計ヲ立テ。之ヲ其筋ニ建言セルモ許サレシ。三十年二月以來市ハ築港調査ニ着手シ。三十三年一月設計案(豫算費額26,143,380円)ト共ニ稟請書ヲ政府ニ提出シタレトモ採用セラレシ。三十五年二月政府ハ本市官民ノ建議ヲ容レテ先ツ緊急策トシテ。小野濱海陸運輸聯絡鐵道工事(豫算費額1,200,000円)東海道線住吉驛ヨリ分岐小野濱ニ至ルニ着手シ。三十九年四月更ニ税關擴張工事(豫算費額5,900,000円)六ヶ年繼續)ヲ施スコトニ決シ。大藏省臨時建築部神戸支部小野濱ニ開設セリ。然カモ當港對外貿易ノ發展ハ其計畫ヲ變更スルト共ニ更ニ之ヲ擴張スルノ必要ニ迫レリ。市ハ己ニ之カ調査ヲ途ケ。又三十九年八月築港委員ヲ設置スル等。其達成ニ努メタリ。然ルニ政府ニ於テモ又此計アリ。同年九月十六日阪谷大藏大臣ハ本港視察ノ序ヲ以テ政府ノ神戸築港方針ヲ發表セリ。其要ハ小野濱ニ大小六個ノ繫船用突堤ヲ築造シ。陸上設備ヲ完成セシメ此經費二千二百四十九萬圓余ヲ要スト云フニアリ。依テ同月二十八日市ハ追加工費中防波堤ヲ除キタル額(二千七百八萬四千圓余)ニ封シ。其三分ノ一即チ九百萬圓分擔スル市會ノ決議ヲ以テ該工事ノ達成ヲ稟請セリ。然レトモ此計畫ハ政府ノ財政上適ニ實施シ難キ事情アリタルヲ以テ。之ヲ兩期ニ區分シ。第一期トシテ先ツ其最モ緊要ナル部分ヨリ施行ノ計畫ヲ定メ。政府ハ工費一千三百三十三萬九千圓余ヲ。既定神戸税關陸運輸聯絡工事費三百九十六萬圓ノ追加豫算トシテ議會ニ提出セントセリ。依テ市ハ更ニ追加工費ノ約三分ノ一即四百三十七萬圓ヲ出資シテ。該事業ノ實行ヲ圖リ度旨稟請シ而シテ築港豫算ハ四十年三月九日議會ノ協賛ヲ經テ。築港ノ基礎茲ニ確定スルヲ得タリ。全年四月一日付ヲ以テ大藏大臣ハ四十年度以降七ヶ年間毎年度九月限り本市分擔金額(四十年度及四十一年度各一百万圓。四十二年度以降四十五年度ニ至ル四ヶ年間毎年五十二萬五千圓。四十六年度二十七萬圓)ヲ納付スヘキヲ命令セリ。四十年九月十六日阪谷大藏大臣臨場シ。小野濱埋立地ニ於テ起工式ヲ執行セリ。然ルニ政府財政計畫上ノ必要ニ依リ。工事チ一ヶ年繰延ヘ之ト同時ニ市ノ希望ヲ容レ。國庫納付金ノ期限ヲ改メテ年度末即翌年三月末限リトシ。四十一年四月十三日付ヲ以テ命令アリタリ。次テ政府ハ再ヒ財政ノ都合ニヨリ工事チ更ニ二ヶ年延長セシ結果本市納付金ノ期限ヲ同一ニ延長スル旨四十二年四月七日付ヲ以テ命令セリ。即チ明治三十九年度ヨリ全四十九年度ニ至ル一ヶ年繼續事業トナレリ。次ニ工費年度割支出額並第一期設備ノ概概ヲ掲ケ

工費年度割支出額

Table with columns: 區別, 三十九年度, 四十年, 四十一年, 四十二年, 四十三年, 四十四, 四十五年, 四十六, 四十七, 四十八, 四十九, 計. Shows the breakdown of construction costs by year and category (National Treasury, City Share, Total).

第四 神戸築港略説

神戸港第一期設備一斑

海面ノ埋立 海面埋立ノ位置及形状ハ、東ノ小野濱最突出部ヨリ、西ノ元居留地前面ニ亘リ、水深二十尺前後ノ同深線ヲ畫シテ埋築シ、之ヨリ防波用護岸堤及繫船用突堤ヲ築造シ又埋立地護岸壁及物揚場等ヲ築造ス。其埋立地面積八万余平方サ何レモ期望平均干潮面上十一尺トス。

繫船壁ハ總延長千五百八十間、有效延長千四百間ナリ。而シテ其繫船能力、ク年間千五百噸扱トセハ、本工事完成ノ時ニ至ラハ優ニ二百萬噸ノ貨物ヲ取扱ヒ得ヘク又一時ニ大小船舶十九隻(此總噸數十三萬四千噸)ヲ繫留シ得ヘシ。

物揚場及埋立地護岸壁 物揚場ハ埋立地西北隅ニ設置ス。其延長百六十五間ニシテ吃水十尺以下ノ解船ノ荷役ニ便ス。又埋立地護岸ハ吃水九尺前後ノ小蒸氣船ヲ繫留シシムルコトヲ得。

防波用護岸堤(片側繫船壁) 本港岸堤ハ小野濱突出部ニ於ケル第一號埋立地ノ東側護岸ニシテ、長三百五十余間其頂點ハ干潮面上十六尺乃至二十尺トス。

陸上設備

上屋及鐵道 上屋ハ之ヲ次ノ二種ニ區別ス。

繫船壁扱貨物上屋 鐵造 一万六千七百四十坪 物揚場扱貨物上屋 木造 千三十坪。

繫留船壁扱上屋ハ繫船壁際ヲ距ル約六間以内ノ所ニ於テ、之ト並行ニ建設シ、繫船壁上屋トノ中間ニ鐵道ヲ布設シ上屋ニ收容ヲ要セサル貨物ノ運搬用ニ供シ尙ホ其軌道ヲ挾シテ、更ニ可動起重機用ノ廣軌鐵道ヲ敷設シ、貨物揚卸ノ用ニ供ス。又上屋ノ背面ニモ鐵道ヲ敷設シ、上屋經由貨物輸送ノ便ニ供ス。

物揚場扱貨物上屋ニハ岸際ヲ距ル四間ノ所ニ於テ、之ト並行ニ建設シ、其背面ニハ鐵道ヲ敷設シ、貨物輸送ノ便ニ供ス。上屋内必要ノ位置ニ白熱燈ヲ設置シ夜間貨物ノ出入點檢ニ便ナラシム。

道路及橋梁 貨物ノ運搬旅客ノ出入ニ便スル爲メ埋立地内ニ築造スル道路ハ總テ「マカダム」式道路ニシテ之ヲ三等ニ區別ス。即チ一等道路ハ幅員十二間ニシテ、中央車道十間左右各幅一間ノ人道ヲ設ケ、二等道路ハ幅員十間ニシテ、中央車道八間左右一間ノ人道ヲ設ケ、三等道路ハ幅員八間ニシテ、人道ヲ設ケス。

埋立地ト市内ノ交通聯絡ヲ保セシカ爲メ、埋立地西北部ヨリ元居留地樞要道路トノ間ニ一箇ノ鐵橋ヲ架設ス。

起重機 繫船壁ニ於テ貨物揚卸ニ使用スル起重機ハ定置式、可動式トシ其原動力ハ構内ニ發電所ヲ設ケ、何レモ電氣ヲ使用ス。定置式起重機ハ五十噸力、三十噸力各一基ヲ、第二及第四號突堤端ニ設置ス。可動起重機ハ貨車線路ヲ挾シテ敷設スル廣軌鐵道上ニ自在ニ其位置ヲ移動シ、輸口ヨリ直接ニ貨物ノ積卸ヲナシ得ヘキ高架式トス。其揚力ハ一噸半乃至五噸トス。

起重機ノ數量ヲ擧ケレハ次ノ如シ

五十噸力	定置式	各一基
三十噸力		
一噸半乃至五噸	可動起重機	五十二基
三噸乃至五噸	手動起重機(物揚用)	五基
計		五十九基

其他電氣力ニ依ル空軸機五十餘基ヲ備ヘ、船泊繫留及貨車進退ニ便ナラシムルノ裝置トス。

電燈及給水 設立地内必要ノ場所ニハ孤光燈ヲ設ケ又繫船壁ニハ水道栓及防火栓ヲ設置ス。

大藏省臨時建築部神戸支部ニ於テ、前掲設備ニ依リ四十年三月ヲ以テ諸般準備ニ着手シ、五月ヨリ海面設立工事ヲ開始セリ。其工程ハ次表以下ニ之ヲ示ス。

第五 築港ノ一

(防波工事)

種別	明治四十年 度			全 四十一 年度			全 四十二 年度		
	施行日數	沈下材料		施行日數	沈下材料		施行日數	沈下材料	
		捨石	ブロック		捨石	ブロック		捨石	ブロック
第一突堤	甲號護岸	117	678.0	308	5,821.5	146	198	48.7	992
	乙號護岸	194	249.9	128	—	—	—	—	—
	丙岸護岸	268	277.9	10	—	—	—	—	—
	第二乙號護岸	185	1,702.0	298	2,290.2	384	—	—	—
第二號岸壁	物揚場	47	300.9	350	189.5	320	101	60.7	20
	計	—	8,208.7	—	11,407.8	990	—	109.4	1,012

本表中乙、丙及第二乙號護岸ハ四十一年度ニ於テ竣功

第六 築港ノ二

(埋立工事)

年次	渡 船				購買投入及直管採取土量	土量計
	船數	一ヶ月平均施業日數	乗船人員	渡深投入土量		
明治四十年 度	プリストマン式渡深船 3 噴筒式渡深船 1	25 20	48	27,538.7	3,466.2	31,004.9
全 四十一 年度	プリストマン式渡深船 3 噴筒式渡深船 1	25 20	49	49,761.5	15,314.9	65,076.4
全 四十二 年度	噴筒式渡深船 1	26	23	8,996.0	1,055.3	10,051.3

第七 築港ノ三

(職工及傭人賃金) 明治四十二年度

職名	年度末現在員	年度間延人員	賃金	一人ノ賃金		
				最 高	最 低	平 均
船運 轉關	長士	7	2,236	2,330	.350	1.068
	士	1	369	.300	.300	.300
機 掛	長士	13	3,447	2,000	.800	1.190
	士	1	366	.650	.650	.650
揚 所 附	長士	15	5,157	1,110	.510	.729
	士	24	8,679	.990	.540	.845
工 夫	長士	24	6,868	.650	.525	.647
	士	48	10,051	.650	.250	.510
油 水 火	長士	27	6,095	.525	.300	.502
	士	—	—	—	—	—

第七 築港ノ三

職名	年度末現在員	年度間延人員	賃金	一人ノ賃金		
				最高	最低	平均
人航大石	283	68,021	86,892,089	円 640	円 160	円 584
港	48	11,312	6,386,485	.625	.500	.564
高	75	15,131	13,868,860	1.120	.440	.883
木	41	5,756	7,074,410	1.200	1.050	1.229
水	7	2,774	14,018,280	5.560	4.800	5.053
上	57	8,932	7,814,940	.780	.570	.680
鑛	5	561	684,780	1.200	1.200	1.220
冶	12	2,970	2,594,480	1.640	.350	.878
工	34	5,440	4,107,410	1.280	.480	.755
手	52	7,952	4,724,980	1.010	.350	.576
工	—	43	24,070	.540	.540	.559
職	—	14	14,920	1.040	1.040	1.065
夫	—	25	25,000	1.000	1.000	1.000
夫	—	1	200	1.000	1.000	1.000
計	767	1,747,901	136,381,865	—	—	—
明治四十年	431	117,294	85,842,310	—	—	—
全四十年	424	73,241	45,784,380	—	—	—

第八 築港ノ四 (埋立地)

年次	第一埋立地	第二埋立地	第三埋立地	第四埋立地	計
明治四十年	4,500	2,000	500	—	6,500
全四十一年	—	2,000	8,000	—	10,000
全四十二年	4,500	8,000	9,000	—	21,500

第九 築港ノ五 (突堤延長)

年次	第一突堤	第二突堤	第三突堤	第四突堤	計
明治四十年	—	—	—	—	—
全四十一年	90	—	—	—	90
全四十二年	99	—	—	—	99
全四十二年	389.5	—	—	—	389.5

第一〇 船

明治四十二年
十二月三十一日

種別	隻数			總噸数			登録噸数		公稱馬力	
	汽船	帆船	石船	汽船	帆船	石船	汽船	帆船	汽船	帆船
不登簿船	44	7	—	608	60	—	310	40	276	—
五噸以上二十噸未満	5	—	—	32	—	—	17	—	10	—
二十噸以上五十噸未満	1	—	—	29	—	—	12	—	8	—
五十噸以上百噸未満	51	3	—	1,709	118	—	853	110	671	—
百噸以上五百噸未満	3	—	—	221	—	—	105	—	68	—
五百噸以上千噸未満	15	6	—	1,011	434	—	554	410	291	—
千噸以上	11	—	—	3,275	—	—	1,791	—	606	—
不登簿船	2	—	—	559	—	—	335	—	97	—
五十石以上百石未満	15	2	—	3,994	210	—	2,386	193	586	—
百石以上二百石未満	4	—	—	3,485	—	—	2,089	—	418	—
二百石以上	7	—	—	5,168	—	—	3,155	—	583	—
不登簿船	4	—	—	2,984	—	—	2,032	—	235	—
五十石以上百石未満	20	—	—	48,474	—	—	31,526	—	3,022	—
百石以上二百石未満	35	—	—	68,715	—	—	44,370	—	5,659	—
二百石以上	—	—	—	—	—	—	—	—	—	—
不登簿船	—	—	—	—	—	—	—	—	—	—
五十石以上百石未満	—	—	—	—	—	—	—	—	—	—
百石以上二百石未満	—	—	—	—	—	—	—	—	—	—
二百石以上	—	—	—	—	—	—	—	—	—	—
計	89	—	—	55,478	—	—	35,528	—	4,722	—
汽船	44	—	—	74,437	—	—	47,860	—	6,339	—
帆船	129	18	925	10,306	822	106,951	6,185	758	2,109	—
石船	5	—	—	32	—	—	17	—	10	—
計	211	18	925	140,221	822	106,951	89,568	758	13,170	—
汽船	5	—	—	32	—	—	17	—	10	—
明治四十年	147	10	1,056	83,031	658	103,029	53,028	619	7,940	—
全四十年	163	19	1,173	100,739	1,476	110,760	66,252	1,333	9,687	—
全三十九年	205	35	1,226	150,631	2,123	117,436	74,411	1,793	9,956	—
全三十八年	151	35	?	91,923	2,472	?	61,331	2,147	8,170	—

本表中△ハ石油及瓦斯等ノ發動力ヲ以テ航行スル機械船ナリ

汽船及帆船(噸數船)ノ登録船トハ總噸數二十噸以上ニシテ船舶國籍證書ヲ受有スルモノ、不登録船トハ五噸以上二十噸未満ニシテ船籍札ヲ受有スルモノ、石船船ノ登録船トハ積石數二百石以上ノモノニシテ船舶國籍證書ヲ受有スルモノ、不登録船トハ五十石以上二百石未満ノモノニシテ船籍札ヲ受有スルモノナリ

第一一 船舶年 齡 別 明治四十二年 十二月三十一日

Table with columns for age (年 齡), ship type (船 種), and various statistics (隻數, 噸數, 石數, etc.). Rows include categories like '鋼木', '鐵木', and '不詳'.

第一二 小 船 十二月三十一日

Table showing ship statistics by year (年 次) and ship type (船 種). Columns include '西洋形船', '日本形船', and '合計'.

第一三 入 港 船 舶 明治四十二年

Table showing monthly ship arrivals (入 港 船 舶) by month (一月 to 十二月) and ship type (船 籍). Includes a '全年' (全年) column.

本表中船籍ノ欄神ノ神戸港兵ノ兵庫港ノ入港ノモノヲ示ス他ノ皆神戸港ナリ 水ノ軍艦外國船ノ總テ流船ナリ

第一四 神戸港繫船浮標使用船及使用料 明治四十二年度

國別	繫船浮標數	全使用船數	使用料	
			円	銭
内外	16	991	20,070	
		708	12,809	
計	16	1,694	32,879	
明治四十一年度	16	871	21,481	
全四十九年度	14	1,650	12,624	
全三十九年度	11	1,726	10,121	
全三十八年度	9	1,153	9,600	

第一五 神戸港健全證書交付船數及手數料 明治四十二年度

國別	船種		手數料
	軍艦	商船	
内外	—	7	50
	—	—	—
計	—	7	80
明治四十一年度	2	4	50
全四十九年度	—	9	45
全三十九年度	—	8	40
全三十八年度	1	—	5

第一六 神戸港消毒船及消毒費 明治四十二年度

船籍	船數	患者				消毒費
		ペスト	コレラ	痘瘡	猩紅熱	
日本	4	2	16	1	—	566
英國	2	—	1	1	—	262
米國	1	—	—	—	1	99
計	7	2	17	2	1	928
明治四十一年度	3	1	1	2	—	570
全四十九年度	6	—	1	1	—	763
全三十九年度	3	—	—	2	—	273
全三十八年度	?	1	—	—	—	559

第一七 檢疫船舶及人員 明治四十二年

船籍	船數	噸數		乘組員			船客			
		登陸噸數	總噸數	士官	水夫	計	二等	三等	計	
日本	汽船	1,552	2,201,399	3,562,567	14,799	67,405	82,204	10,341	26,547	36,888
	帆船	6	570	599	7	39	46	—	—	—
英國	汽船	414	1,804,676	2,105,886	5,614	32,859	38,473	3,132	13,578	16,705
	帆船	1	2,493	2,708	3	26	29	—	—	—
	軍艦	8	—	46,200	122	3,004	3,146	7	—	7
獨逸	汽船	93	323,085	510,840	1,142	8,313	9,455	932	285	1,217
	軍艦	3	—	3,950	27	436	463	—	—	—
和蘭	汽船	14	40,893	65,022	148	917	1,065	9	21	30
	軍艦	3	—	15,200	55	1,020	1,075	—	—	—
米國	汽船	54	383,232	645,404	2,310	11,603	13,913	4,618	19,254	17,867
	帆船	2	1,792	1,909	7	13	20	—	—	—
	軍艦	8	—	54,760	158	3,851	4,009	—	—	—
佛國	汽船	36	109,641	197,206	443	4,896	5,339	309	228	537
	軍艦	5	—	25,887	111	2,041	2,152	—	—	—
瑞典	汽船	7	15,666	26,392	56	199	255	1	—	1
	威	24	40,438	63,756	140	707	847	2	51	53
諸丁	抹	6	14,372	22,430	47	157	204	3	—	3
	澳	13	45,573	73,703	120	656	776	10	12	22
伊國	汽船	2	—	8,000	36	844	880	—	—	—
	軍艦	1	—	2,588	14	234	248	—	—	—
清國	汽船	1	1,428	2,000	7	121	128	—	—	—
	軍艦	1	—	2,000	28	279	307	—	—	—
韓國	汽船	6	4,835	6,184	41	253	294	5	4	9
	計	2,019	4,484,238	7,281,340	24,367	123,086	152,953	19,357	53,975	73,332
合計	帆船	9	4,855	5,211	17	78	95	—	—	—
	軍艦	31	—	160,535	571	11,709	12,280	7	—	7
計	2,059	4,489,093	7,447,086	25,455	139,878	165,328	19,364	53,975	73,339	
明治四十一年度	2,074	5,263,617	7,397,274	21,399	107,964	129,363	16,925	41,180	58,105	
全四十九年度	2,317	3,833,493	6,094,543	27,299	145,177	172,476	21,349	90,596	111,945	
全三十九年度	2,201	4,156,895	6,225,303	24,873	149,992	174,870	19,959	57,173	77,132	
全三十八年度	2,184	4,442,056	6,919,622	23,728	111,444	135,172	16,772	46,449	63,221	

第一八 檢疫船舶月別 明治四十二年

船 籍	船 種	一月	二月	三月	四月	五月	六月	七月	八月	九月	十月	十一月	十二月	全年
		日 本	汽船	109	99	112	108	127	121	102	97	100	116	126
	帆船	1	1	—	—	1	—	—	—	1	1	—	1	6
英 國	汽船	34	35	48	88	44	35	36	30	32	33	33	26	414
	帆船	—	—	—	1	—	—	—	—	—	—	—	—	1
	軍艦	—	—	—	6	—	—	1	1	—	—	—	—	8
獨 逸	汽船	9	11	7	11	7	9	7	9	7	4	5	7	93
	帆船	—	—	—	—	—	—	2	—	1	—	—	—	3
	軍艦	—	—	—	—	—	—	—	—	—	—	—	—	—
和 蘭	汽船	2	—	2	1	1	1	2	1	1	1	1	1	14
	帆船	—	—	—	—	—	—	—	—	—	3	—	—	3
	軍艦	—	—	—	—	—	—	—	—	—	—	—	—	—
奧 國	汽船	1	1	1	1	1	1	1	1	1	1	1	1	12
	帆船	—	—	—	—	—	1	—	1	—	—	—	—	2
	軍艦	—	—	—	—	—	—	—	—	—	—	—	—	—
米 國	汽船	4	4	4	6	5	3	5	5	5	5	4	4	54
	帆船	—	1	—	—	—	—	—	—	—	—	1	—	2
	軍艦	—	—	—	5	—	—	—	—	—	—	1	2	8
佛 國	汽船	2	5	2	3	8	7	3	3	2	3	3	3	36
	帆船	1	—	—	1	2	—	—	—	1	—	—	—	5
	軍艦	—	—	—	—	—	—	—	—	—	—	—	—	—
瑞 典	汽船	—	1	—	1	—	1	1	—	—	—	1	2	7
瑞 威	汽船	—	1	—	1	1	3	3	3	3	6	2	1	24
瑞 抹	汽船	—	—	1	1	1	1	—	—	1	1	—	—	6
伊 國	汽船	—	—	—	—	1	—	—	—	—	—	—	—	1
	軍艦	—	—	—	—	—	—	—	—	—	—	—	—	—
清 國	汽船	—	—	—	—	—	1	—	—	—	—	—	—	1
	帆船	—	—	—	—	—	1	—	—	—	—	—	—	1
	軍艦	—	—	—	—	—	—	—	—	—	—	—	—	—
韓 國	汽船	—	—	—	1	1	—	2	1	—	1	—	—	6
合 計	汽船	161	157	172	167	191	180	162	150	152	171	176	180	2,019
	帆船	1	2	—	1	1	—	—	—	1	1	1	1	9
	軍艦	1	—	—	12	8	2	3	2	2	3	1	2	31
	計	163	159	172	180	195	182	165	152	155	175	178	183	2,059
明 治 四 十 一 年		202	172	174	170	178	189	173	166	156	193	169	192	2,184
全 四 十 年		204	166	205	188	211	192	202	185	175	187	188	214	2,317
全 三 十 九 年		183	131	181	190	186	181	179	208	191	191	179	201	2,201
全 三 十 八 年		178	161	194	215	190	195	172	165	160	186	189	181	2,184

第一九 難 破 船 明治四十二年

月 次	四 洋 形 船				日 本 形 船		計		損害見積高
	流 船		帆 船		沈 没	破 損	沈 没	破 損	
	沈 没	破 損	沈 没	破 損					
一 月							4	4	20,000
二 月							2	1	?
三 月							3	3	?
四 月							1	1	600,000
五 月							7	7	15,000,000
六 月							1	2	?
七 月							1	1	?
八 月							1	2	5,200,000
九 月							2	7	55,000
十 月							1	7	1,490,000
十 一 月							7	6	7
十 二 月							1	7	14
全 年							22	60	28
明 治 四 十 一 年							8	1	10
全 四 十 年							16	6	111
全 三 十 九 年							3	16	5
全 三 十 八 年							8	87	3
全 三 十 七 年							2	16	3
全 三 十 六 年							8	87	3
全 三 十 五 年							11	70	99
全 三 十 四 年							9	17	?
全 三 十 三 年							?	17	?
全 三 十 二 年							23	131	160
全 三 十 一 年							1	10	14
全 三 十 年							?	?	17,655,720

第二〇 遭難人員 明治四十二年

月次	西洋形船				日本形船			計		
	救済セ ラレシ モノ	死亡	救済セ ラレシ モノ	漂流セ シモノ	救済セ ラレシ モノ	漂流セ シモノ	死亡	救済セ ラレシ モノ	漂流セ シモノ	死亡
一					6			6		
二	8				10			10		
三	4				1		1	5		1
四					21			21		
五	6				3			7		
六			11		6			17		
七					2			2		
八					13			13		
九					8			8		
十			4		27			31		
十一	5							5		
十二			9		25			84		
全	208		4		6			218		
一			21		33			54		
二	45	2			9			54		3
全	270	2	49		151		1	470		3
明	5		8		20			33		
治	382		24		209	23	4	565	23	8
四	180				95	1		225	1	
十	265		32		212		3	509		7
一					22		1	22		1
十										
二	329		16		120		1	465		1
全	233		24		88			295		3
三	186		101		214			461		
十	121		11		19			151		

第二一 神戸港船客乗降數 明治四十二年

月次	乗船人員			上陸人員		
	内國航路	外國航路	計	内國航路	外國航路	計
一	16,281	787	17,068	14,464	1,287	15,751
二	14,777	1,078	15,855	14,880	1,051	15,931
三	14,896	1,523	16,419	16,930	1,494	18,424
四	20,113	2,217	22,330	20,385	1,952	22,337
五	21,076	2,097	23,173	20,679	1,491	22,170
六	15,432	2,285	17,717	14,518	2,121	16,639
七	17,390	1,740	19,130	19,036	1,689	20,725
八	21,947	1,866	23,813	19,072	1,762	20,834
九	17,695	1,762	19,457	19,690	1,841	21,531
十	19,848	1,845	21,693	17,302	2,002	19,304
十一	18,927	1,481	20,408	18,974	1,470	20,444
十二	21,417	996	22,413	17,775	1,247	19,022
全	219,799	19,672	239,471	218,405	19,407	237,812
明	220,658	22,077	242,735	225,634	20,393	246,027
治	246,054	26,861	272,915	254,832	20,801	275,633
四	240,431	18,787	259,218	262,014	15,982	277,996
十	155,727	18,906	174,633	181,629	16,032	197,661
三	193,351	22,222	215,573	211,175	16,290	227,465

第二二 神戸港上陸外國船客

國籍	明治三十七年	全三十八年	全三十九年	全四十年	全四十一年	全四十二年
歐洲人	875	781	791	1,015	1,059	1,493
英	144	156	206	211	226	320
吉	74	51	107	122	180	146
獨	7	21	22	15	17	5
佛	9	2	13	5	7	28
伊	1	11	—	25	8	31
埃	—	21	78	67	43	308
白	12	18	7	3	9	3
露	—	—	7	—	4	7
瑞	2	4	10	8	9	18
西	17	29	23	31	27	29
葡	5	1	5	6	7	9
瑞	8	5	11	16	24	18
和	1	—	—	8	—	—
希	1	—	2	6	4	16
丁	—	—	—	—	—	—
士	—	2	—	2	4	5
耳	1,166	1,097	1,282	1,540	1,628	2,436
計	2,044	3,472	4,710	3,465	2,801	2,476
東洋人	2,770	1,479	167	261	154	89
清	16	54	43	33	25	89
韓	1	—	—	1	—	—
英	—	1	—	30	6	—
比	—	—	—	—	—	—
暹	—	—	—	—	—	—
波	—	—	—	—	—	—
領	4,881	5,006	4,920	3,790	2,936	2,655
律	566	641	1,270	753	693	1,090
印	—	—	—	2	—	—
度	—	—	—	—	—	—
島	—	—	—	—	—	—
羅	—	—	—	—	—	—
斯	—	—	—	—	—	—
計	566	641	1,278	769	705	1,092
其他	—	—	—	—	—	—
米	—	—	—	—	—	—
據	—	—	—	—	—	—
其	—	—	—	—	—	—
計	566	641	1,278	769	705	1,092
合	6,558	6,744	7,475	6,089	5,310	6,183

第二三 人力車及自轉車

十二月三十一日

Table with columns for year (年次), person power (人力), bicycle (自轉車), and motor vehicle (自動車). Rows include years from 1901 to 1905.

本表中ハ外國人ノ所有ニ係ルモノナリ以下二表亦同シ

第二四 乘用馬車

十二月三十一日

Table with columns for year (年次), horse-drawn carriage (乘用馬車), and total count (合計). Rows include years from 1901 to 1905.

第二五 荷車

十二月三十一日

Table with columns for year (年次), horse-drawn carriage (馬車), and total count (合計). Rows include years from 1901 to 1905.

第三六 鐵道乘降客及入場切符

明治四十二年度

Large table showing monthly passenger statistics (乗降客) and ticket counts (入場切符) from 1901 to 1905. Includes sub-headers for class (一等, 二等, 三等) and total (計).

第二七 鐵道小手荷物及貨物月別

Table with columns for month, station name, and categories of parcels and goods. Includes sub-headers for 'Small parcels' and 'Goods' with further breakdowns into 'Normal', 'Special', and 'Total'.

本表中手荷物ノ個數ハ斤量ニ對スルモノヲ示ス

第二八 鐵道客車收入及貨物賃金 明治四十二年度

Table with columns for month, station name, and categories of passenger revenue and freight charges. Includes sub-headers for 'Passenger Revenue' and 'Freight Charges'.

第二八 鐵道客車收入及貨物賃金

Table with columns for month, station name, and categories of passenger revenue and freight charges. Includes sub-headers for 'Passenger Revenue' and 'Freight Charges'.

第二八 鐵道客車收入及貨物賃金

月次	驛名	客車收入				貨物賃金		計
		旅客	小手荷物	郵便物	聯合使用料	運賃	發着手數料	
	小野濱荷扱所計	102,136.420	5,233.430	64.250	1,033.030	12,397.900	1,444.190	14,342.090
合 計	三宮驛	457,871.340	31,140.760	401.850	7,932.000	33,546.120	5,058.170	537,950.220
	神戶驛	519,584.300	25,735.380	427.970	2,941.990	400,623.130	46,771.200	996,081.970
	兵庫驛	137,011.730	2,617.590	—	—	173,139.050	21,710.490	334,478.860
	和田荷扱所	—	—	—	—	80,273.210	12,310.180	92,483.390
	新川荷扱所	—	—	—	—	60,638.000	9,094.000	69,732.000
	小野濱荷扱所計	1,114,467.370	59,491.730	829.800	10,873.990	94,492.620	11,163.340	1,284,437.600
	明治四十一年度	1,056,088.790	56,912.990	1,069.050	11,451.000	790,265.900	48,179.550	1,963,967.280
	全四十年	1,139,882.710	56,738.350	814.100	10,775.530	691,341.350	90,830.260	1,980,433.300
	全三十九年	1,193,455.000	?	?	?	617,754.000	?	1,811,209.000
	全三十八年	1,283,947.000	?	?	?	823,518.000	?	2,107,465.000

第二九 鐵道重要貨物ノ一 (發送) 明治四十二年

品目	三宮驛	神戶驛	兵庫驛	和田荷扱所	新川荷扱所	小野濱荷扱所	計
米	864	22,520	1,503	—	101	3,743	28,736
鹿	255	17,659	5,801	22,845	5,520	6,620	58,700
空	312	—	—	—	—	—	312
反	172	—	—	—	—	—	172
流	212	10,100	—	—	—	4,043	14,355
器	213	—	—	—	—	—	213
生	374	—	—	—	—	—	374
自	72	—	—	—	—	—	72
皮	352	—	—	—	—	—	352
鑽	105	—	—	—	—	—	105
陶	—	1,672	3,740	—	1,260	—	6,672
麥	—	137	—	—	—	—	137
經	—	93	—	—	—	—	93
木	—	254	—	—	—	—	254
真	—	27,038	2,030	—	14,150	—	43,818
花	—	415	6,364	—	—	—	6,779
疊	—	1,269	—	—	12,778	1,034	15,081
大	—	26,640	—	28,045	—	23,437	78,123
紡	—	7,288	80	—	—	—	7,368
石	—	8,761	6,658	—	—	1,133	16,552
棉	—	10,624	—	—	—	—	10,624
生	—	1,738	16,352	—	—	152	18,242
雜	—	2,032	3,633	—	—	—	5,665
毛	—	3,360	—	—	—	—	3,360
織	—	—	—	—	—	—	—
干	—	—	—	—	—	—	—
魚	—	—	—	—	—	—	—
粉	—	—	—	—	—	—	—
魚	—	—	—	—	—	—	—

第二九 鐵道重要貨物ノ一 (發送)

品目	三宮驛	神戶驛	兵庫驛	和田荷扱所	新川荷扱所	小野濱荷扱所	計
葉	—	870	—	—	—	—	870
蔴	—	—	—	—	—	—	—
油	—	2,406	—	—	—	99	2,605
和	—	2,479	—	—	—	—	2,479
洋	—	—	—	—	—	—	—
酒	—	—	—	—	—	—	—
類	—	—	—	—	—	3,357	3,357
紙	—	211	—	—	—	—	211
類	—	—	—	—	—	—	—
之	—	3,390	—	—	—	—	3,390
ノ	—	—	—	—	—	—	—
ト	—	—	—	—	—	—	—
礦	—	1,298	—	—	—	—	1,298
油	—	—	—	—	—	605	1,003
寸	—	905	4,093	—	—	—	4,998
糖	—	1,127	1,135	—	—	—	2,262
茶	—	426	—	—	—	—	426
類	—	185	—	—	—	—	185
藍	—	—	—	—	—	—	—
絞	—	—	7,154	—	—	453	7,607
織	—	—	—	—	—	—	—
寸	—	—	2,633	—	—	—	2,633
原	—	—	—	—	—	—	—
料	—	—	—	—	—	—	—
食	—	—	—	—	4,008	208	4,216
糧	—	—	—	—	—	—	—
類	—	—	—	—	—	565	565
曹	—	—	—	—	—	—	—
石	—	—	—	—	—	527	527
毛	—	—	—	—	—	—	—
洋	—	—	—	—	—	688	688
糸	—	—	—	—	—	252	252
織	—	—	—	—	—	—	—
脂	—	—	—	—	—	178	178
草	—	—	—	—	—	191	191
瓦	—	—	—	—	—	130	130
箱	—	—	—	—	—	175	175
空	—	—	—	—	—	140	140
煉	—	—	—	—	—	1,058	1,058
乳	—	—	—	—	—	—	—
加	—	—	—	—	—	76	76
里	—	—	—	—	—	—	—
種	—	—	—	—	—	62	62
菜	—	—	—	—	—	69	69
計	2,931	155,547	61,146	50,890	37,817	49,000	357,331
明治四十一年度	?	?	?	?	?	?	236,340
全四十年	?	?	?	?	?	?	273,542
全三十九年	10,293	154,227	47,307	35,271	35,823	—	373,926
全三十八年	4,702	197,217	32,242	16,352	19,379	—	370,483

第三〇 鐵道重要貨物ノ二 (到着) 明治四十二年度

Table with 8 columns: 品目, 三宮驛, 神戸驛, 兵庫驛, 和田荷扱所, 新川荷扱所, 小野濱荷扱所, 計. Rows include various goods like 陶磁器, 泉花工, 皮, 骨子, 柳器, 炭材, etc.

第三一 曳船發送貨物月別 明治四十二年

Table with 14 columns: 品目, 仕向先, 一月, 二月, 三月, 四月, 五月, 六月, 七月, 八月, 九月, 十月, 十一月, 十二月, 全年. Rows include goods like 糖, 粕, 大豆, 染料, 綿糸, etc.

第三二 電氣鐵道 明治四十二年

年次	市内停留所	市内線路延長	乗車券	賃金
明治三十八年	3	1.84.62	770,403	101,184.000
全三十九年	3	1.84.62	1,332,361	201,228.650
全四十年	3	1.84.62	1,356,876	218,284.140
全四十一年	4	1.84.67	1,286,622	219,591.450
全四十二年	4	1.84.67	1,209,267	207,858.760

本表ハ阪神電氣鐵道ノ市内乗入線ニ係ル事實ナリ、尙四十三年度ニ於テ開業スヘキ神戸電氣鐵道及兵庫電氣軌道ノ両會社ニ係ル四十二年未現在線路延長及建設費總額ハ次ノ如シ

名稱	線路延長	建設費
神戸電氣鐵道株式會社	16.29.00	1,973,356
兵庫電氣軌道株式會社	3.46.15	853,576

第三三 電燈 明治四十二年

年次	線路延長	線條延長	アーノ燈	白熱燈	使用戶數	燈火料	石炭消費料	原動馬力	使用電氣量
明治三十五年	28.21.17	60.02.42	78	14,405	2,281	167,878	36,420	?	?
全三十六年	21.34.46	59.13.41	75	15,617	2,413	178,619	80,007	?	?
全三十七年	22.04.14	59.11.14	83	16,810	2,675	183,178	81,870	?	?
全三十八年	23.02.22	66.16.24	87	19,662	3,251	207,246	74,876	汽 2,577 電 1,500	?
全三十九年	25.17.49	77.30.52	86	24,014	4,315	253,972	104,979	" 2,654 " 688	2,645,849
全四十年	21.23.57	94.30.10	108	30,578	5,161	283,706	114,814	" 3,277 " 1,215	2,203,291
全四十一年	24.30.30	124.22.37	94	40,908	8,443	351,326	100,303	" 3,247 " 1,950	4,272,834
全四十二年	32.19.29	161.35.27	84	67,993	13,150	455,811	116,525	" 5,170 " 2,310	3,323,294

本表中原動力ノ關汽ハ汽機發ハ發電機ナリ夏期中ノ電扇供給ハ次ノ如シ(自六月至九月)

年次	電扇				料 金
	十二吋	十六吋	十八吋	天井用	
明治三十九年	179	—	40	—	2,916
全四十年	220	97	—	24	1,480
全四十一年	332	122	—	10	7,981
全四十二年	509	383	—	31	10,384

第三四 瓦斯 明治四十二年

年次	瓦斯管延長	街頭基数	燈火及燃料用		機 關 用			瓦斯代金	石 炭 消費高
			引用戶數	燈數及口數	戶 數	機 數	馬力數		
明治三十五年	6.16.45	40	703	2,992	—	5	44	20,454	1,217
全三十六年	7.23.18	123	1,323	4,885	—	11	61	53,707	3,305
全三十七年	6.33.13	115	1,729	7,300	—	18	116	72,993	4,129
全三十八年	9.20.26	115	2,000	8,551	25	30	190	94,993	4,978
全三十九年	14.15.02	125	2,944	12,790	37	39	237 3/4	120,614	6,032
全四十年	20.17.35	107	4,069	16,391	49	52	395 3/4	183,539	8,347
全四十一年	21.00.00	111	4,458	17,892	57	59	368	177,614	9,802
全四十二年	24.29.05	125	4,928	20,339	65	68	335 1/2	202,811	10,393

第一八編

第一 郵便

Table with columns for year (明治三十四年 to 明治四十一年), postal class (一等, 二等, 三等), and volume.

第二 國內外通常

Table with columns for office name (戸庫官, 兵三), status (一等, 二等), and various postal categories (通常, 往復, 封緘, 私製).

本表中特殊取扱ニ係ルモノヲ掲クレハ次ノ如シ

Table titled '價格表記' (Price Notation) with columns for office name, volume, and amount.

表中ハ無料, 金額ハ四捨五入ノ結果合計ニ多少

郵便電信及電話

局 三月三十一日

Table with columns for telegraph office (電信取扱所), postal class (郵便), and volume.

郵便物引受數 明治四十二年度

Table with columns for newspaper/magazine (新聞雜誌), books (書籍類), business books (業務用書類), etc.

Table titled '代金引換' (Cash Exchange) with columns for amount, exchange rate, and other details.

相違アリ以下各表亦同シ

第三

內外國通常郵便

月次	書狀	業書			
		通常	往復	封紙	私製
明治四十二年					
四月	548,033	1,058,432	12,610	1,899	100,869
五月	594,058	1,100,713	10,444	2,511	116,544
六月	575,415	695,533	10,176	2,892	123,594
七月	605,059	1,014,424	15,458	3,863	117,138
八月	590,972	1,075,821	13,614	2,843	120,835
九月	590,732	990,277	13,395	3,316	139,150
十月	629,923	1,013,053	15,050	4,252	143,655
十一月	604,182	995,542	15,430	3,910	137,379
十二月	696,175	2,689,909	15,491	3,672	656,533
明治四十三年					
一月	605,629	2,132,542	15,939	2,891	422,769
二月	596,376	872,253	17,886	3,193	149,073
三月	739,102	1,073,514	13,372	4,016	163,990
計	7,376,156	14,748,013	173,915	38,763	2,406,534

本表中特殊取扱ニ係ルモノヲ掲クレハ次ノ如シ

月次	書面	價格表記	
		個數	金額
明治四十二年			
四月	36,282	915	13,701
五月	5,113	944	326,966
六月	37,148	973	15,871
七月	5,044	1,211	464,156
八月	36,667	935	17,237
九月	4,931	1,395	470,829
十月	36,483	1,062	17,397
十一月	4,743	1,553	675,616
十二月	35,968	1,339	24,772
明治四十三年			
一月	4,856	1,440	600,536
二月	34,303	901	24,057
三月	4,279	1,693	555,815
四月	37,479	924	49,253
五月	4,306	1,294	608,451
六月	37,037	873	54,525
七月	4,900	1,639	516,368
八月	47,563	1,327	22,632
九月	5,900	1,357	761,560
十月	36,133	843	12,090
十一月	4,506	1,279	1,000,142
十二月	36,521	993	13,459
明治四十三年			
一月	4,759	1,259	656,513
二月	42,213	837	22,534
三月	5,534	1,223	613,204
計	454,297	12,037	238,533
	59,421	16,792	7,240,656

本表中△ハ無料

物引受數月別

明治四十二年度

新聞雜誌	書籍類	業務用書類	見本	農産物種子	無料	計	廣告郵便
328,584	45,373	19,173	21,357	3,847	54,090	2,194,772	—
356,570	63,159	23,133	25,733	5,062	52,713	2,350,755	400
345,344	72,647	34,633	21,965	5,594	46,459	1,939,257	3,760
334,010	62,933	23,530	22,532	6,720	45,500	2,256,226	800
323,647	66,665	26,337	24,105	7,215	43,443	2,300,546	2,500
322,134	77,166	32,435	26,935	6,978	49,932	2,252,400	2,600
336,618	94,360	36,531	31,033	11,160	62,737	2,332,467	—
331,633	73,163	35,409	29,090	9,095	59,090	2,249,033	40,350
322,212	137,233	37,201	25,306	9,140	54,523	4,647,956	91,137
330,134	94,150	29,953	23,551	7,455	55,073	3,335,141	36,416
339,756	55,199	39,970	36,772	10,390	32,397	2,220,276	6,470
345,940	34,697	44,974	42,599	12,416	63,121	2,602,741	30,000
4,032,197	961,300	333,544	336,523	94,972	654,641	31,211,563	213,933

代金引換	上欄中	約束郵便	現金取立		
			口數	金額	
個數	金額	別配達	配達留置	口數	金額
		115	1,029	14	433,980
		1			
		137	949	11	1,212,560
2	123	2			
		145	1,221	8	280,210
		1			
		127	1,063	9	682,560
1	2	5			
		133	1,055	11	235,120
		5			
		143	1,005	6	218,440
3	57	2			
		126	970	8	240,900
		135	817	5	34,300
3	12	1			
		160	1,120	14	337,720
2	206	1			
		152	896	15	533,370
4	149	1			
		155	796	21	494,265
1	100				
		129	1,100	7	205,520
16	649	1,676	12,121	129	5,069,445
		13	6		

第四

內外國通常郵便

局名	普通	留	價格表記	計	上	
					私書函渡	
一等局 神戶	11,680,618	245,668	15,242	11,941,528	842,149	
二等局 兵庫	9,286,315	95,610	9,525	9,841,450	68,659	
二等局 三宮	6,509,549	112,181	8,108	6,629,788	796,278	
計	27,426,482	453,409	32,870	27,912,761	1,702,081	
明治四十一年度	25,546,024	404,156	18,489	25,968,619	1,800,416	
全四十年年度	25,211,842	378,274	18,015	25,607,631	1,598,391	
全三十九年度	26,689,396	361,142	20,529	27,021,067	1,588,051	
全三十八年度	28,939,088	327,764	19,435	29,336,287	1,485,167	
全三十七年度	20,007,861	291,940	16,575	20,316,376	1,108,050	
全三十六年度	17,355,927	281,194	13,152	17,650,218	1,081,489	
全三十五年度	15,926,325	243,046	7,721	16,177,092	1,295,169	
全三十四年度	15,992,500	221,268	10,087	16,223,808	988,152	
全三十三年	17,075,262	206,005	1,518	17,282,785	1,410,124	

第五

內外國通常郵便

月次	普通	留	價格表記	計	上	
					私書函渡	
明治四十二年 四月	1,987,817	37,181	2,268	2,026,761	86,505	
五月	2,057,996	38,699	2,464	2,129,159	86,002	
六月	1,889,725	38,073	2,465	1,880,268	80,832	
七月	1,841,465	38,209	2,965	1,882,639	76,444	
八月	1,908,211	35,667	2,369	1,946,747	79,127	
九月	1,927,702	33,364	2,846	1,963,912	169,645	
十月	1,995,615	36,988	2,901	2,035,499	171,119	
十一月	1,851,433	34,632	2,785	1,888,800	168,701	
十二月	2,106,161	44,544	3,219	2,153,924	188,671	
明治四十三年 一月	5,851,279	85,140	2,811	5,889,230	278,068	
二月	1,984,523	34,704	2,520	1,971,747	156,176	
三月	2,095,055	45,613	2,812	2,143,480	160,791	
計	27,426,482	452,809	32,870	27,912,161	1,702,081	

便物配達數

明治四十二年度

別配達	配達證明	事故持戻	配達返戻	代金引換		價格表記金額	現金取立	
				個數	金額		口數	金額
221	3,918	324,033	312,044	19	853	6,855,764	109	1,248
107	2,821	202,005	196,910	—	—	3,845,091	44	212
1,188	2,386	218,857	268,741	2	172	2,978,121	85	332
1,461	9,075	742,895	777,695	21	530	18,173,976	188	1,792
1,593	7,311	635,926	715,339	3	306	8,989,476	191	2,102
1,580	7,070	569,542	622,115	8	176	3,805,278	468	3,981
2,017	5,755	582,401	670,127	4	69	3,995,351	307	1,847
965	4,219	593,762	718,286	8	184	3,164,948	159	2,005
1,098	3,769	448,099	540,687	8	70	2,166,669	511	1,650
1,097	4,309	544,649	573,066	—	—	1,669,656	74	791
750	3,347	468,478	547,652	1	6	774,471	84	751
677	2,694	562,189	565,863	17	19	325,992	24	206
?	?	?	?	?	?	?	?	?

物配達數月別

明治四十二年度

別配達	配達證明	事故持戻	配達返戻	代金引換		價格表記金額	現金取立	
				個數	金額		口數	金額
116	690	51,579	61,684	—	—	746,617	27	419
124	772	55,569	57,648	—	—	718,103	27	102
111	943	52,995	53,965	1	169	726,758	11	157
125	868	50,977	56,465	1	85	2,566,805	5	31
133	755	53,289	60,629	1	3	828,616	11	134
118	786	53,080	62,708	1	3	929,357	10	78
136	752	61,226	68,688	1	1	1,087,826	4	9
100	629	61,329	64,321	2	14	866,967	40	89
145	808	59,307	65,255	—	—	1,327,984	19	201
104	595	120,252	100,258	5	34	1,261,832	15	385
115	681	52,122	56,605	4	88	1,090,550	11	74
184	801	67,670	69,484	5	235	1,077,555	8	112
1,461	9,075	744,895	777,695	21	532	18,173,976	188	1,791

第六 内外國小包郵便物引受數

明治四十三年度

Table with columns: 局名, 普通, 書留, 價格表記 (個數, 金額), 代金引換 (個數, 金額), 計, 上欄中再掲 (別配達, 配達證明, 留置). Rows include 一等局神戶, 二等局兵庫三宮, 無集配三等局(三十三ヶ所), and annual totals from 1906 to 1910.

表中△ハ無料 小包郵便ノ書留ハ明治四十年代ヨリ開始

第七 内外國小包郵便物引受數月別

明治四十二年度

Table with columns: 月次, 普通, 書留, 價格表記 (個數, 金額), 代金引換 (個數, 金額), 計, 上欄中再掲 (別配達, 配達證明, 留置). Rows show monthly data for 1907 and 1908, plus a total row.

本表中價格表記ニシテ代金引換ノモノハ價格表記ヘ合算セリ以下二表亦同シ

第八 内外國小包郵便物配達數

明治四十二年度

Table with columns: 局名, 普通, 書留, 價格表記 (個數, 金額), 代金引換 (個數, 金額), 計, 上欄中再掲 (別配達, 配達證明, 事故個數). Rows include 一等局神戶, 二等局兵庫三宮, 無集配三等局(三十三ヶ所), and annual totals from 1906 to 1910.

本表中無集配三等局ニ配達數アルハ留置郵便物ヲ窓口ニテ渡セシモノナリ次表亦同シ

再掲ノ欄事故個數ハ持戻、増料區域へ轉送還付、増料區域ヨリ轉送還付、其他再送轉送還付ニ係ルモノナリ

第九 内外國小包郵便物配達數月別

明治四十二年度

Table with columns: 月次, 普通, 書留, 價格表記 (個數, 金額), 代金引換 (個數, 金額), 計, 上欄中再掲 (別配達, 配達證明, 事故個數). Rows show monthly data for 1907 and 1908, plus a total row.

第一〇 電報 報 明治四十二年度

Table with columns for station names (局名), types of messages (發信, 着信), and costs (料, 金). Rows include various telegraph stations like 一等局, 二等局, and 電信局, along with monthly and annual summaries.

表中電信取扱所ハ神戸及兵庫兩停車場構内ニアリ

第一一 發信電報月別 明治四十二年度

Table showing monthly telegraph statistics (發信電報月別) for 1907. Columns include month/year, official/private reports, and various fees. Rows list months from April to March, plus annual totals for 1907 and previous years.

本表中課金局報又ハ事務報トハ電信局ニ於テ發信人又ハ受信人ノ依頼ヲ受ケ既送及現送ノ電報ニ尋問又ハ校正ナシタ
モノナリ而シテ該料金共誤謬電信局ニアラヌシテ發信人ニアリタル場合ニ徴收スルモノナリ
外國電報海外料金三十九年度以前ノモノハ調査ヲ缺ク

第一二 着信電報月別

明治四十二年

月次	官私報	課金局報	無料	計	中繼信
明治四十二年					
四月	55,540	524	5,646	61,710	62,205
五月	7,026	717	362	8,105	4,815
六月	56,681	593	4,880	62,063	56,807
七月	7,120	987	400	8,457	4,306
八月	50,808	587	4,375	55,215	47,198
九月	6,178	816	866	7,855	3,422
十月	56,970	621	5,286	62,877	58,345
十一月	6,187	950	453	7,590	3,416
十二月	52,128	595	5,256	57,979	61,478
明治四十三年					
一月	6,298	852	478	7,628	5,328
二月	52,466	542	4,944	57,952	54,956
三月	6,953	1,022	567	8,542	5,041
四月	54,669	574	5,541	60,784	59,408
五月	8,221	1,199	584	10,004	5,398
六月	48,448	435	4,758	53,681	52,004
七月	8,448	1,027	544	10,019	5,852
八月	54,093	454	6,268	60,815	60,617
九月	8,980	1,094	721	10,795	6,902
十月	48,980	505	4,982	54,467	66,287
十一月	7,828	1,102	453	9,388	4,952
十二月	47,349	486	4,520	52,355	51,148
明治四十四年					
一月	7,207	1,076	467	8,750	4,533
二月	54,413	607	5,447	60,467	58,559
三月	8,172	1,140	498	9,810	4,789
計	681,985	6,478	61,857	700,316	688,997
明治四十一年度	88,613	11,932	5,888	106,433	58,449
全四十年	613,076	5,851	63,550	682,477	650,779
全三十九年	73,485	8,752	4,328	86,565	42,405
全三十八年	628,618	5,401	64,967	698,986	650,580
全三十七年	76,536	10,160	4,888	91,574	46,894
全三十七年度	594,115	4,951	52,190	651,256	591,278
全三十八年度	71,819	11,811	5,350	87,980	36,180
全三十九年度	535,905	5,040	409,262	950,207	556,158
全四十年度	55,785	9,885	4,385	70,005	—
全四十一年度	507,581	4,022	41,491	553,094	445,869
全四十二年	46,648	6,814	2,814	55,776	—

第一三

郵便爲換及取立金

明治四十二年

局名	爲換				取立金			
	振出		拂渡		受入		拂渡	
	枚數	金額	枚數	金額	度數	金額	度數	金額
一等局								
神戶	內國 21,857	538,312	46,290	2,125,667	763	9,682	6,795	120,537
兵庫	內國 16,479	385,389	11,298	181,139	577	5,338	1,553	14,977
三宮	內國 12,454	203,197	8,144	117,432	105	10,046	3,618	45,069
神戶榮町	內國 12,545	168,211	4,581	40,469	178	2,251	586	13,593
神戶下山手	內國 9,618	81,734	7,555	68,574	471	4,503	41	350
神戶元町	內國 7,113	78,125	3,678	28,204	219	2,564	2,672	34,092
神戶中山手	內國 6,004	41,423	4,748	46,129	246	2,939	632	2,841
神戶相生	內國 9,575	133,023	6,394	59,483	306	2,991	1,089	22,679
神戶長狹七	內國 6,391	42,218	3,644	26,080	221	1,899	1,119	14,473
神戶楠	內國 7,378	67,723	6,325	57,332	275	2,453	62	400
神戶奥平野	內國 5,032	41,220	5,641	66,036	63	961	49	236
神戶福原	內國 7,859	61,097	4,927	28,365	186	2,686	114	1,467
神戶中山手七	內國 4,752	38,789	3,878	32,632	163	1,178	165	1,367
神戶荒田	內國 4,493	28,043	5,064	34,605	105	609	19	139
神戶多聞	內國 8,573	67,094	6,649	46,047	413	3,507	1,060	10,832
無集配								
神戶長狹	內國 8,516	68,052	4,504	29,442	105	1,396	1,503	20,174
神戶生田前	內國 10,541	121,524	5,477	34,630	229	2,273	4,688	75,352
神戶小野柄	內國 8,285	89,684	5,250	46,139	223	3,227	5,966	96,039
神戶布引	內國 5,445	36,923	4,968	40,052	223	1,399	196	1,739
神戶熊内	內國 3,680	30,106	5,150	56,356	39	226	27	112
神戶北本町	內國 3,446	21,396	2,188	12,202	119	1,174	11	113
兵庫運河	內國 17,076	125,425	5,139	31,524	72	469	50	124
兵庫水木	內國 7,105	60,967	7,726	75,815	128	983	85	516
兵庫林	內國 1,504	18,726	544	3,548	29	130	—	—
兵庫柳原	內國 6,790	79,353	4,662	31,421	69	870	49	536

第一三 郵便爲換及取立金

局名	爲換				取立金				
	振出		拂渡		受入		拂渡		
	枚數	金額	枚數	金額	度數	金額	度數	金額	
兵庫東出	內國	6,430	58,919	6,587	56,826	50	397	173	2,141
	外國	—	—	18	854	—	—	—	—
兵庫入江橋	內國	3,430	42,256	1,876	18,945	40	260	40	271
	外國	—	—	—	—	—	—	—	—
兵庫新道	內國	7,520	25,445	3,167	20,923	62	329	88	648
	外國	—	—	4	232	—	—	—	—
兵庫和田	內國	4,929	69,102	1,615	12,152	28	149	20	71
	外國	—	—	13	1,181	—	—	—	—
兵庫湊町	內國	5,957	59,852	3,382	26,684	90	331	333	13,630
	外國	—	—	9	840	—	—	—	—
兵庫桑本	內國	8,049	50,506	5,390	38,207	173	1,578	32	199
	外國	—	—	15	942	—	—	—	—
兵庫須佐野通	內國	3,686	30,108	2,419	17,917	36	317	24	287
	外國	—	—	5	433	—	—	—	—
神戸祥福寺下	內國	3,245	21,958	1,912	11,420	108	923	8	50
	外國	—	—	4	187	—	—	—	—
神戸磯上	內國	4,011	35,507	1,361	5,241	54	335	743	11,906
	外國	—	—	—	—	—	—	—	—
神戸東雲	內國	1,704	10,418	1,002	7,088	31	214	2	3
	外國	—	—	2	91	—	—	—	—
兵庫東尻池	內國	1,607	11,149	766	5,169	43	308	4	6
	外國	—	—	3	34	—	—	—	—
合計	內國	262,939	3,048,424	204,349	3,585,396	6,353	71,550	34,180	505,029
	外國	1,763	34,074	1,337	72,977	—	—	—	—
	計	264,702	3,082,498	205,686	3,658,373	6,353	71,550	34,180	505,029
明治四十一年度	254,537	3,111,800	200,876	3,092,997	7,756	176,066	25,021	367,274	
全四十年	270,649	3,295,796	194,962	3,108,659	7,151	72,402	19,886	283,010	
全三十九年	263,620	2,939,575	182,746	2,956,901	6,979	76,627	15,939	186,694	
全三十八年	224,490	2,161,709	167,966	3,052,681	?	60,609	?	165,320	
全三十七年	188,650	1,317,493	137,050	2,371,750	?	31,332	?	102,781	
全三十六年	164,470	1,620,908	112,908	1,070,494	?	35,938	?	56,609	
全三十五年	140,323	1,423,134	92,656	924,572	?	29,316	?	46,724	
全三十四年	111,065	1,214,092	74,086	874,330	?	30,271	?	47,465	
全三十三年	104,964	1,024,227	76,367	967,989	?	9,539	?	12,416	

本表中取立金トハ現金及代金引換取立金ナリ

第一四 郵便爲換及取立金月別

明治四十二年

月次	爲換				取立金			
	振出		拂渡		受入		拂渡	
	枚數	金額	枚數	金額	度數	金額	度數	金額
四	24,126	236,975	16,132	249,763	557	5,261	2,945	43,503
五	20,591	223,777	17,391	275,587	665	6,563	3,145	47,574
六	19,771	239,005	16,360	258,338	568	6,304	3,129	47,003
七	19,068	235,116	16,955	269,457	482	4,669	3,008	43,003
八	24,720	261,632	16,368	250,590	482	4,659	2,939	42,720
九	19,565	207,729	15,934	270,199	463	5,076	2,954	45,570
十	20,991	246,314	17,904	317,590	673	6,956	3,265	48,497
十一	20,080	255,214	16,764	278,334	625	6,796	3,028	43,548
十二	29,567	355,304	22,950	433,711	748	8,046	2,836	39,555
計	262,939	3,048,426	204,349	3,535,396	6,353	71,549	34,180	505,029

第一五 郵便貯金及振替貯金

局名	郵便貯金						振替貯金						
	預入		拂戻		受入		拂戻		受入		拂戻		
	通	常	切手及證券	證券賣却金其他	新規	度數	金額	度數	金額	度數	金額		
一等局	55,217	145,117	3,240	1,742	53	1,564	5,266	9,223	128,184	3,136	358,157	2,390	324,863
二等局	8,327	50,500	2,031	1,385	54	992	1,339	3,318	47,349	2,891	268,937	104	32,206
三等局	10,618	52,445	1,475	1,113	15	570	1,006	3,632	41,660	2,553	51,473	337	18,769
神戸栄町	5,141	23,571	1,403	546	—	—	803	2,572	17,111	1,793	45,084	130	9,443
神戸下山手	7,749	47,749	1,411	637	8	311	978	3,232	39,036	1,650	29,223	49	1,733
神戸元町	4,796	18,503	1,467	610	9	392	755	2,503	14,435	1,331	33,334	60	4,776
神戸中山手	7,414	41,370	2,281	750	0	124	1,153	3,420	35,615	604	9,733	47	2,216
神戸相生	6,456	37,328	2,234	349	10	514	1,031	3,915	40,276	949	55,965	162	3,207
神戸長狭七	4,626	17,735	1,391	453	1	7	666	2,116	16,092	318	12,923	40	1,929
神戸楠	7,761	42,139	4,316	1,433	8	339	1,729	4,153	43,336	934	9,427	44	745
神戸真平野	6,724	64,762	1,327	630	12	633	331	4,304	59,140	319	5,004	162	5,453

第一五 郵便貯金及振替貯金

Table showing postal savings and remittance savings by office name (局名) and year (年度). Columns include '郵便貯金' (Postal Savings) and '振替貯金' (Remittance Savings) with sub-columns for '預入' (Deposit) and '拂戻' (Withdrawal) in terms of '度數' (Number) and '金額' (Amount).

本表中郵便貯金年度末現在人員及金額ヲ掲ケルハ次ノ如シ

Summary table of postal savings staff and amounts by office name (局名) and year (年度). Columns include '人員' (Staff) and '金額' (Amount) for '明治三十七年度' and '全' (Total) for years 38-42.

第一六 郵便貯金及振替貯金月別

明治四十二年度

Monthly breakdown table for postal savings and remittance savings for the year 1913 (明治四十二年度). Columns include '月' (Month) and '度' (Year) with sub-columns for '預入' (Deposit) and '拂戻' (Withdrawal) in terms of '度數' (Number) and '金額' (Amount).

第一七 電話線路

三月三十一日

Table of telephone lines (電話線路) as of March 31st. Columns include '年次' (Year) and line types: '架空裸線' (Overhead bare wire), '架空ケーブル線' (Overhead cable), and '地下ケーブル線' (Underground cable), with sub-columns for '延長' (Length) and '心線延長' (Core length).

第一八 電話通話度數及料金ノ一

(加入區域内)

Table of telephone call volume and rates (電話通話度數及料金). Columns include '年次' (Year), '加入人員' (Number of subscribers), '電話機數' (Number of telephones), and '通話取扱局' (Call handling office), with sub-columns for '度數' (Volume) and '料金' (Rate).

本表中加入人員ハ年度末現在ナリ、呼出請求料金ハ呼出料及通話料ヲ合算スル表亦同シ、加入者度數及料金ハ概算ナリ

第一九 電話通話度數及料金ノ二 (加入區域外)

年次	加入者		通話取扱局		自動電話所		計		呼出請求	
	度數	料金	度數	料金	度數	料金	度數	料金	度數	料金
明治三十七年度	166,684	51,808	7,171	2,128	5,962	1,898	179,767	54,819	2,570	1,024
全三十八年度	195,978	56,888	7,227	1,942	5,577	1,818	208,782	60,148	2,703	1,038
全三十九年度	204,099	55,792	7,752	1,788	5,467	1,098	217,818	58,628	2,586	1,038
全四十年度	232,218	58,888	8,709	1,970	5,848	969	246,270	61,777	1,762	1,085
全四十一年度	217,248	59,869	8,918	1,986	5,750	1,019	231,946	62,874	2,400	828
全四十二年度	245,584	71,793	8,789	1,982	5,689	958	260,012	74,678	2,572	840

第一九編 議員及吏員

第一 貴族院議員多額納稅互選者 明治三十七年四月一日

直接國稅納稅額	住所	身分	職業	氏名
4,182	中山手通五丁目	士族	雜	小寺泰治郎
8,187	北長狹通五丁目	華族	無	九鬼隆輝
2,547	湊町一丁目	平民	雜	小曾根喜一郎
1,952	全二丁目	平民	銀行業	岸本豐太郎

第二 衆議院議員及選舉有權者 明治四十三年十月一日

選舉投票區	定員	選舉有權者
第一區 { 葦 合月 區區 }		721
第二區 { 湊 東 區區 }	2	2,269
第三區 { 湊 西田 區區 }		1,856
		854
全 市	2	2,026
		802
全 市	2	7,028

第三 縣會議員及選舉有權者 明治四十三年九月十五日

選舉投票區	定員	選舉有權者
第一區 { 湊 東 區區 }		2,153
第二區 { 葦 合月 區區 }	12	768
第三區 { 湊 西田 區區 }		1,222
		3,360
全 市	12	3,319
		610
全 市	12	11,481

第四 市會議員及選舉有權者 明治四十三年四月

選舉區	定員	議 員				選 舉 有 權 者			
		一級	二級	三級	計	一級	二級	三級	計
第一區(葦合區)	4	1	2	1	4	33	153	1,198	1,324
第二區(葦戶區)	13	4	4	5	13	8	215	3,020	3,243
第三區(湊東區、湊區)	9	3	3	3	9	2	123	3,507	3,680
第四區(湊西區、林田區)	16	5	5	6	16	58	325	4,026	4,409
全 市	42	13	14	15	42	99	816	11,691	12,606
						9	1		10

表中米ハ法人

第五 區會議員及選舉有權者

區名	選舉區數	定員	選舉有權者
神戶	4	24	2,545
透東	1	20	1,623
透西	3	20	2,337
葦合	3	18	1,448
透	1	12	653
林田	3	18	337
全市	15	112	8,943

本表中選舉有權者數ハ
 葦合區(明治四十三年五月調) 神戶區、透西區(明治四十年十二月調)
 透東區(明治四十年十一月調) 透區、林田區(明治四十一年十二月調)
 區會設置 神戶區、透西區、葦合區(明治二十二年十月二十二日)
 透東區 (全二十五年十一月十日)
 透西區、林田區 (全二十八年六月三日)

第六 市會市參事會及區會

年次	種別	市會	市參事會	區會					
				神戶	透東	透西	葦合	透	林田
明治三十八年度	開會度數	13	27	8	8	8	8	8	2
	議事件數	117	1,500	28	28	28	16	8	6
同三十九年度	開會度數	17	66	10	9	9	10	6	5
	議事件數	143	1,212	23	29	29	22	6	10
同四十年年度	開會度數	16	68	9	9	6	10	4	4
	議事件數	128	1,372	24	19	17	9	6	6
同四十一年度	開會度數	13	73	17	11	16	7	5	7
	議事件數	103	1,487	28	14	30	17	5	10
同四十二年年度	開會度數	13	68	11	10	13	11	6	6
	議事件數	103	1,217	17	15	26	9	7	13

第七 神戸市職員俸給

明治四十三年十二月三十一日

階級	人員	俸給月額	一人平均月額	最高月額	最低月額
助役	2	291,666	145,833	166,666	125,000
名譽職參事會	6	—	—	—	—
收入役	1	75,000	75,000	75,000	75,000
技師	8	249,990	31,249	91,665	66,665
書記	88	2,569,000	29,193	60,000	17,000
技手	53	1,756,000	33,132	75,000	17,000
事務員	97	1,595,100	16,444	24,000	8,100
助市巡視員	20	333,300	16,665	21,000	14,100
市檢稅員	16	241,000	15,062	20,000	14,000
市役所 檢稅員	15	244,000	16,267	20,000	15,000
市役所 掃除監督長	△ 1	—	—	—	—
市役所 掃除監督	3	66,000	22,000	25,000	20,000
市役所 掃除巡視	34	517,000	15,206	18,000	18,000
市役所 船關長	1	65,000	65,000	65,000	65,000
市役所 船關長手	2	63,000	31,500	33,000	30,000
市役所 機關長手	2	62,900	31,450	32,000	30,000
市役所 倉庫看手	3	30,000	10,000	15,000	15,000
市役所 臨時雇員	3	33,400	11,133	13,500	12,000
市役所 臨時雇員	1	45,000	45,000	45,000	45,000
市役所 臨時看護婦	71	84,360	11,893	18,000	6,000
市役所 臨時看護婦計	2	36,000	18,000	18,000	18,000
市役所 計	447	8,761,316	19,368	—	—
市役所 計	△ 1	—	—	—	—
上水検査所 嘱托技手	△ 3	手當 15,000	5,000	5,000	5,000
院醫長	1	150,000	150,000	150,000	150,000
院醫員	1	55,000	55,000	55,000	55,000
院醫員	2	100,000	50,000	50,000	50,000
院藥劑長手	1	40,000	40,000	40,000	40,000
院藥劑書記	1	22,000	22,000	22,000	22,000
院看護婦	1	35,000	35,000	35,000	35,000
院看護婦計	8	186,600	23,325	45,000	10,500
院看護婦計	15	588,600	39,240	—	—
合計	462	9,865,416	21,354	—	—
合計	△ 4	—	—	—	—
明治四十一年	472	10,778,232	22,835	—	—
明治四十一年	△ 7	—	—	—	—

本表ニハ無給嘱托ヲ除ク平均額ハ名譽參事會員及兼務者ヲ除ク、△ハ兼務

第八 市役所吏員分課 明治四十三年十二月三十一日

階級	課														計	
	庶務課	教育課	土木課	水道課	稅務課	衛生課	戶籍課	兵事係	秘書係	出納課	掃除監視吏員	臨時醫院建築係	臨時下水工事係	臨時市廳舍建築係		臨時家屋稅調查局
技師			1	1		1						2	1			3
技師			1	1										1		3
書記	12	8	7	17	13	7	5	4	3	5		4	3		7	88
書記	1					2										10
技師									1							1
技師	5		15	18				1				3	4	8		55
事務員	14	11	1	10	17	7	24	7	1	3		1			2	97
事務員	1		8	3		6							2			20
巡視員				16												16
稅收員					15											15
徵收員		1		1	24											25
監督長										1						1
監督長											3					3
巡視警長											34					34
船橋關長						1										1
船橋關長																2
倉庫看守															2	2
倉庫看守															2	2
臨時雇員						1										1
臨時雇員	21	3	1	7	5	23	4			1				1		71
臨時雇員						2										2
計	58	22	34	81	74	53	33	11	5	9	37	3	6	12	9	442
	1	1			1	3	1	1		1	1	1	1			23

本表中△ハ兼務

第九 市吏員退隱料受領人員及金額 明治四十三年十二月三十一日

種別	人員	金額
市助	1	729
水道部 長役	1	395
水道部 長記	1	300
水道部 技手	14	1,474
技手	4	393
計	21	3,291
明治四十一年	19	3,057

第一〇 市役所收發文書件數 明治四十三年

課名	請官會		縣廳其他		郡市役所		警察署分署		町村役場		人民		經由		計	
	收受	發送	收受	發送	收受	發送	收受	發送	收受	發送	收受	發送	收受	發送	收受	發送
庶務課	593	542	927	399	264	187	157	28	83	91	16,684	39,397	502	137	19,215	40,631
秘書係	41	82	43	31	95	89	1		78	78	32	32			290	262
教育課	15	12	1,226	1,030	310	323	23	21	13,755	12,159	5,533	20,137	825	310	21,692	33,997
土木課	79	68	323	317	11	13	25	57	1	3	323	334	423	355	1,195	1,747
衛生課	39	28	290	770	434	343	299	153	654	725	19,592	19,153	3,616		24,924	21,177
稅務課	1,035	743	107	36	3,646	3,613	234	4	3,543	4,051	85,304	9,479			93,374	17,976
水道課	45	31	23	8	62	74	3	10	5	4	22,050	3,234			22,133	3,411
戶籍課	1,013	17,037	626	232	16,569	19,722	3,924	2,116	16,794	31,227	7,452	4,535	124	11	46,002	75,170
兵事係	1,101	933	227	243	4,313	4,313	13	20	1,311	1,426	4,369	3,216	2,133	743	13,522	10,954
出納課	12	15	15	33	10	10			21	32	167	2,252			235	2,342
計	3,973	19,486	3,307	3,149	25,714	23,697	4,639	2,409	36,250	49,796	161,516	102,624	7,673	1,556	243,632	207,717
明治四十一年	5,210	21,303	3,736	5,933	22,363	25,345	4,173	2,416	34,149	47,403	147,073	97,733	6,637		223,901	201,243
同四十年	3,515	22,959	3,129	11,627	17,522	23,694	5,550	3,353	36,735	46,451	206,596	76,313	10,423		233,455	191,907
同三十九年	4,004	13,900	13,213	16,034	55,734	56,115	5,804	3,120	29,439	41,601	156,494	94,434	13,559		233,522	230,254
同三十八年	4,741	13,323	15,303	13,337	44,942	44,236	5,793	4,341	25,013	36,927	133,005	32,353	10,306		245,113	201,067
同三十七年	3,947	13,715	3,334	3,127	13,352	21,161	3,343	3,422	13,369	32,163	191,071	101,406	10,305		247,726	174,999

第五 市經濟總歲入總歲出

年次	市費	水道敷設費	水道費	壽水事業費	船舶給水事業費	區費	計
明治三十一年度	歲入 809,687,478 歲出 269,282,148	1,061,210,403				250,291,882	1,621,169,757
全三十一年度	歲入 870,768,928 歲出 862,709,841	1,264,480,205				209,718,833	1,474,917,960
全三十二年度	歲入 607,619,406 歲出 606,428,678	1,500,208,657	12,672,290	89,876,160		289,898,693	2,497,775,206
全三十三年度	歲入 856,912,678 歲出 804,955,471	1,440,847,287	161,879,974	88,446,662		858,694,765	2,901,231,864
全三十四年度	歲入 751,475,066 歲出 715,861,931	671,815,131	229,626,266	68,862,938		298,046,678	2,018,826,079
全三十五年度	歲入 711,157,499 歲出 672,597,356	666,160,510	251,082,226	76,802,063		554,164,168	2,059,866,466
全三十六年度	歲入 702,985,173 歲出 686,850,086	688,063,637	301,880,775	65,550,381		317,277,884	2,025,707,850
全三十七年度	歲入 654,257,038 歲出 601,415,786	445,129,094	385,806,282	48,474,817	37,672,500	299,957,434	1,818,465,380
全三十八年度	歲入 1,015,117,200 歲出 970,877,876	278,111,418	567,521,208	64,908,362	45,762,324	424,311,586	2,395,732,093
全三十九年度	歲入 1,482,829,297 歲出 1,156,368,787		692,684,447	168,546,078	44,842,147	470,022,455	2,308,924,424
全四十年度	歲入 2,510,408,372 歲出 2,190,205,134		529,789,465	96,658,482	52,162,549	604,149,991	3,793,113,849
全四十一年度	歲入 2,684,567,588 歲出 2,317,493,732		456,491,761		51,652,500	608,918,994	3,801,630,848
全四十二年度	歲入 4,271,993,602 歲出 3,915,484,939		482,185,407		46,800,117	619,518,647	5,419,992,863

本表中壽水事業費ハ四十一年度ヨリ水道費へ合併

第六 市費歲入出及負擔額

年次	歲入	歲出	歲入出差引殘高	一戶平均額		一人平均額	
				歲入	歲出	歲入	歲出
明治三十一年度	809,687,478	269,282,148	40,405,825	6,287	5,467	1,605	1,395
全三十一年度	870,768,928	862,709,841	8,059,082	6,281	6,144	1,732	1,694
全三十二年度	607,619,406	606,428,678	1,190,728	9,335	9,816	2,578	2,568
全三十三年度	856,912,678	804,955,471	51,959,207	13,560	11,797	8,488	8,276
全三十四年度	751,475,066	715,861,931	35,613,135	11,386	11,846	2,901	2,764
全三十五年度	711,157,499	672,597,356	38,560,143	10,281	9,706	2,591	2,451
全三十六年度	702,985,173	686,850,086	16,135,087	9,744	9,521	2,477	2,420
全三十七年度	651,425,703	601,415,786	50,009,917	8,668	8,002	2,161	2,023
全三十八年度	1,015,117,200	970,877,876	44,239,324	12,652	12,101	3,152	3,014
全三十九年度	1,482,829,297	1,156,368,787	276,460,510	16,823	13,577	4,142	3,343
全四十年度	2,510,408,372	2,190,205,134	320,203,238	26,004	22,625	6,904	6,024
全四十一年度	2,684,567,588	2,317,493,732	367,073,856	27,308	24,006	7,117	6,144
全四十二年度	4,271,993,602	3,915,484,939	356,508,663	42,761	39,192	11,011	10,094

第七 市費歲入

科目	明治三十六年度	全三十七年度	全三十八年度	全三十九年度	全四十年度	全四十一年度	全四十二年度
財產ヨリ生スル收入			1,524,162	2,536,069	1,583,520	1,752,190	2,069,960
使用料及手数料	11,605,247	15,112,530	18,044,665	23,373,485	27,693,171	29,587,412	37,022,405
報償						8,874,021	7,386,708
雜收入	25,598,715	23,008,127	57,723,662	192,376,701	124,544,618	59,453,125	129,108,483
前年度繰越金	38,560,143	16,135,087	50,009,917	44,239,324	276,460,510	320,203,238	367,073,856
國庫交付金	12,882,311	7,967,100	12,025,160	38,610,659	32,533,650	36,519,020	33,776,340
國庫補助金	18,356,371	18,356,371	8,482,384	16,657,000	16,657,000	16,657,000	16,657,000
縣補助金		12,130,976		34,751,000	27,631,000	79,819,000	69,117,000
市返納金	596,081,886	496,522,612	567,901,528	648,492,687	699,224,261	779,623,925	812,993,010
區返納金		14,367,400	47,205,722	95,152,882	48,855,648	64,579,480	75,148,420
繰替金				6,989,540	3,380,994	8,999,177	4,700,725
借入金		45,000,000	250,000,000		1,156,344,000	1,012,500,000	105,500,000
債券發行收入				329,700,000	100,000,000	271,000,000	170,000,000
公債募集金							2,447,439,708
寄附金		2,825,000					
其他			2,200,000				
計	702,985,173	651,425,703	1,015,117,200	1,482,829,297	2,510,408,372	2,684,567,588	4,271,993,602

第一二 市稅賦課率

種別	明治三十六年度	全三十七年度	全三十八年度	全三十九年度	全四十年度	全四十一年度	全四十二年度
併優	上等	10,000	10,000	10,000	10,000	10,000	10,000
	中等	8,000	8,000	8,000	8,000	8,000	8,000
	下等	6,000	6,000	6,000	6,000	6,000	6,000
馬匹	自用專用	6,000	6,000	6,000	6,000	6,000	7,000
	渡世乘馬	3,000	3,000	2,000	3,000	3,000	4,000
	運輸用	2,000	2,000	2,000	2,000	2,000	3,000
乳牛	一頭二付	—	—	—	—	—	2,000
	畜犬	—	—	—	1,200	1,300	1,500
水車	搗白	.150	.150	.150	.150	.150	.200
	挽白	3,000	3,000	3,000	3,000	3,000	3,000
	發動器械	6,000	6,000	6,000	6,000	6,000	—
船	小船	1,000	1,000	1,000	1,000	1,000	1,000
	日本形	.040	.040	.040	.040	.040	.040
	西洋形	.250	.250	.180	.180	.080	.200
馬車	自用	20,000	20,000	20,000	20,000	20,000	25,000
	渡世	10,000	10,000	10,000	10,000	10,000	12,000
	荷積	8,000	8,000	8,000	8,000	8,000	9,000
人力車	一人乘	5,400	5,400	5,400	5,400	6,000	8,000
	二人乘	2,700	2,700	2,700	2,700	3,000	4,000
荷積車	大七以上	4,800	4,800	4,800	4,800	5,000	5,500
	大六以下	2,400	2,400	2,400	2,400	2,400	3,200
荷積牛車	大七以上	4,800	4,800	4,800	4,800	4,800	6,000
	大六以下	4,800	4,800	4,800	4,800	4,800	6,000
自轉車	自用	6,000	6,000	6,000	4,000	4,000	4,000
	渡世	4,000	4,000	4,000	3,000	3,000	3,000

第一二 市稅賦課率

種別	明治三十六年度	全三十七年度	全三十八年度	全三十九年度	全四十年度	全四十一年度	全四十二年度
自動車	自用	—	18,000	18,000	15,000	15,000	20,000
	渡世	—	10,000	10,000	10,000	10,000	15,000
發動器械	自用	—	9,000	9,000	9,000	9,000	15,000
	渡世	—	6,000	6,000	6,000	6,000	10,000
瓦斯管	自用	—	7,000	7,000	7,000	7,000	10,000
	渡世	—	4,000	4,000	4,000	4,000	6,000
市場	一等	—	1,500	1,500	1,500	1,500	1,500
	二等	—	1.54	1.54	.008	.006	—
	三等	—	—	—	—	—	—
漁業採捕	町内	—	7,000	7,000	7,000	7,000	10,000
	町外	—	5,000	5,000	5,000	5,000	6,000
	臨時	—	3,000	3,000	3,000	3,000	3,000
人寄席	一等	—	2,000	2,000	2,000	2,000	2,000
	二等	—	.150	.150	.150	.150	.150
	三等	—	.200	.200	.500	.500	.500
遊技場	一等	—	7,000	7,000	7,000	7,000	8,000
	二等	—	5,000	5,000	5,000	5,000	6,000
	三等	—	3,000	3,000	3,000	3,000	3,000
藝妓	定時	—	5,000	5,000	5,000	5,000	5,000
	臨時	—	.300	.300	.300	.500	.500
酌人	一人二付	—	3,000	3,000	3,000	3,500	4,000
	十二年以上	—	5,000	5,000	5,000	6,500	7,000
藝妓置屋	十二年未滿	—	2,500	2,500	2,500	3,250	4,000
	一人二付	—	1,000	1,000	1,000	1,000	1,000
遊覽所	一等	—	—	—	—	—	1,500
	二等	—	—	—	—	—	1,000
藝妓	一人二付	—	—	—	—	—	1,000
	年齡十二年以上	—	—	—	—	—	5,000
遊覽所	年齡十二年以上	—	—	—	—	—	3,000
	定時	—	10,000	10,000	10,000	10,000	10,000
遊覽所	臨時	—	.500	.500	.500	.500	.600

第一二 市 稅 賦 課 率

種 別	明治三十六年度	全三十七年度	全三十八年度	全三十九年度	全四十年度	全四十一年度	全四十二年年度
劇 場	上り高百分ノ十	全左	全左	全左	全左	全左	全左
興 行	相曲 模馬 其他 (日)	.500	.500	.500	.500	1.000	1.000
屠 畜	牛一頭ニ付 馬一頭ニ付 羊一頭ニ付	1.200 .600 .600	1.200 .600 .600	1.200 .600 .600	1.200 .600 .600	1.200 .600 .600	1.500 .700 .700
狩 獵	一 二 三	— — —	7.000 8.500 .700	7.000 8.500 .700	7.000 8.500 .700	8.000 4.000 .800	8.000 4.000 .800
家 屋 稅	別 稅	.017	.005	.028	.025	× .005	.030
區 費	充 當 區	—	—	—	—	—	—
家 屋 稅	神戶區 濠東區 濠西區 葦合區 濠區 林田區	51.0 70.0 75.0 71.0 166.0 157.0	46.0 × 16.5 58.0 71.0 166.0 186.0	36.5 59.0 57.0 84.0 160.0 145.0	36.0 × 10.0 62.0 84.0 160.0 150.0	52.0 × 8.0 × 3.0 95.0 × 53.0 176.0	75.0 116.0 120.0 120.0 200.0 × 24.0

地 租 割 明治三十三年度以降各區共地租金壹圓ニ付五錢ヲ賦課ス
反 別 割 明治三十三年度ヨリ全四十二年ニ至ル十ヶ年間濠林田阿區ニ於テハ下記ノ通り其筋ノ認可ヲ受ケ賦課スル

種 別	課 率	種 別	課 率
濠 區	田 一反步ニ付 金六拾錢 畑 一反步ニ付 金四十錢 宅 地 一反步ニ付 金七十錢	林 田 區	田 一反步ニ付 金六十錢 畑 一反步ニ付 金四十錢 宅 地 一反步ニ付 金七十錢 開墾地 一反步ニ付 金七十錢

×ハ年度内追加賦課率ナリ

第一三 水 道 費 歲 入

科 目	明治三十六年度	全三十七年度	全三十八年度	全三十九年度	全四十年度	全四十一年度	全四十二年年度	
給 水 料	放任供給 計量供給 共用栓供給 計	48,510.722 67,955.151 22,012.823 138,478.695	48,483.747 74,386.945 28,553.105 146,873.797	54,773.093 93,522.736 26,462.630 174,758.514	63,311.907 106,765.615 31,252.360 201,329.832	63,345.317 137,701.338 44,724.815 265,771.470	93,672.370 149,723.150 49,562.360 292,857.780	90,529.030 171,698.330 47,480.640 309,707.990
給 水 工 費	使用料及手数料	—	—	—	—	52,055.480	81,167.470	
雜 收 入	雜 收 入	3,123.100	2,119.265	24,469.317	8,769.970	7,707.038	4,571.919	
國 庫 補 助 金	國 庫 補 助 金	100,000.000	100,000.000	100,000.000	150,000.000	—	—	
前 年 度 繰 越 金	前 年 度 繰 越 金	35,223.980	57,313.220	61,099.956	272,564.195	129,607.475	76,753.003	
市 費 補 助	市 費 補 助	30,000.000	30,000.000	30,000.000	30,000.000	30,000.000	30,000.000	
水 道 敷 設 費 繰 入 金	水 道 敷 設 費 繰 入 金	—	—	177,193.416	—	—	—	
導 水 事 業 費 繰 入 金	導 水 事 業 費 繰 入 金	—	—	—	15,064.000	—	—	
合 計	合 計	301,830.775	335,806.282	567,521.203	692,684.447	443,149.938	456,491.761	

第一四 水 道 費 歲 出

科 目	明治三十六年度	全三十七年度	全三十八年度	全三十九年度	全四十年度	全四十一年度	全四十二年年度
俸 給	14,154.366	14,102.707	15,999.913	17,589.793	19,267.900	21,348.450	21,886.050
雜 給	13,581.752	12,108.668	9,951.246	12,342.509	14,522.604	16,973.281	19,538.856
需 用 費	3,902.129	3,601.419	3,562.622	4,550.143	4,946.416	4,338.827	5,312.276
公 債 償 還	30,750.000	51,250.000	61,600.000	174,050.000	82,350.000	59,350.000	60,571.790
利 子 金	166,943.325	193,310.382	187,782.310	178,925.050	170,754.490	166,205.220	164,533.760
取 扱 手 數 料	222.420	419.304	923.946	743.117	481.764	476.952	503.148
量 水 器 費	—	—	—	—	—	15,024.075	21,796.762
修 繕 費	379.950	905.332	383.760	55.137	118.320	633.248	805.397
維 持 費	3,093.031	2,135.514	9,639.596	10,322.451	14,004.656	19,459.849	16,747.227
導 水 費	—	—	—	—	—	47,625.239	65,109.833
特 別 經 濟 繰 入 金	—	2,672.500	—	—	—	—	—
工 事 費	987.500	4,204.500	3,066.340	3,490.454	3,610.171	7,363.757	2,219.310
雜 支 出	10,343.032	—	—	—	—	—	—
其 他	—	—	—	176.170	—	196.280	196.240
計	244,517.555	274,706.326	292,910.233	402,744.824	310,056.321	353,939.623	379,231.199

第一四 水道費 歲出

Table with 8 columns: 科目, 明治三十六年度, 全三十七年度, 全三十八年度, 全三十九年度, 全四十年度, 全四十一年度, 全四十二年年度. Rows include 給水收入, 雜收入, 水道經常費, 前年度繰越金, 給水料, 雜給, 需用費, 經常費, 修繕費, 原水支出, 設備費, 借入金, 借入金償却, 計.

第一五 船舶給水事業費 歲入出

Table with 8 columns: 科目, 明治三十七年度, 全三十八年度, 全三十九年度, 全四十年度, 全四十一年度, 全四十二年年度. Rows include 給水收入, 雜收入, 水道經常費, 前年度繰越金, 給水料, 雜給, 需用費, 經常費, 修繕費, 原水支出, 設備費, 借入金, 借入金償却, 計.

第一六 各區經濟歲入 明治四十二年度

Table with 8 columns: 科目, 神戶區, 淡東區, 淡西區, 葦合區, 淡區, 林田區, 計. Rows include 財產所得, 授業料, 入學料, 不用品賣却代, 基地使用料, 賃地料, 雜入金, 前年度繰越金, 地租, 家屋稅, 反別割, 基本財産受入, 區費充當受入, 寄附金, 計, 明治四十一年度, 全四十年度, 全三十九年度, 全三十八年度, 全三十七年度, 全三十六年度.

第一七 各區經濟歲出 明治四十二年度

Table with 8 columns: 科目, 神戶區, 淡東區, 淡西區, 葦合區, 淡區, 林田區, 計. Rows include 會議費, 區有財產保管費, 諸費, 遊園費, 基地費, 其他, 小學校費, 幼稚園費, 實業補習學校費, 學務委員費, 基本財産編入, 雜支出, 積立金, 計.

第一七 各區經濟歲出

科 目	神戶區	赤松區	深田區	三谷區	赤松區	赤松區	計	計	
								人員	稅 額
敷竹費	20,778.930	18,071.180	83,249.965	26,586.570		12,407.249	110,066.891		
植林費	128.890						128.890		
區有財產費			577.970				577.970		
市充當返納金		14,585.780	38,097.000	5,588.570	2,717.000	14,180.120	75,168.470		
積立金(繰入)			4,000.000				4,000.000		
計	20,907.820	32,656.910	74,917.935	32,155.140	2,717.000	26,587.369	289,942.174		
合 計	102,879.018	101,232.457	150,968.489	75,187.027	18,758.695	46,584.528	520,555.314		
明治四十一年度	141,604.171	148,042.451	154,801.827	70,274.022	17,212.670	81,775.487	668,210.578		
四十一年度	128,638.675	101,198.778	197,479.570	68,811.101	9,585.840	28,049.159	528,255.618		
三十九年度	88,968.838	100,262.987	136,880.185	69,472.491	17,762.051	42,125.488	455,421.980		
三十八年度	104,272.077	60,190.831	106,681.675	71,387.654	9,107.769	19,861.626	371,607.632		
三十七年度	77,227.204	51,863.606	93,188.406	89,220.224	8,809.798	20,155.881	289,954.859		
三十六年度	81,109.888	58,988.898	104,674.568	28,751.722	7,862.638	16,582.765	297,959.977		

第一九 市 稅 滯 納

明治四十二年度

種 別	督促狀發付		財產差押		收 入		缺 損		翌年度繰越		
	人員	稅 額	人員	稅 額	人員	稅 額	人員	稅 額	人員	稅 額	
直轄市稅	地租制	1,517	7,818.720	28	98.545	1,385	6,965.785	24	29.490	108	328.445
	所得制	20,645	40,846.910	880	1,267.890	16,206	88,562.070	1,754	1,809.420	2,685	5,475.420
	營業制	8,906	58,589.890	568	1,187.890	7,566	47,057.080	599	2,288.160	741	9,294.670
計	31,068	106,755.520	1,421	2,488.785	25,157	87,584.935	2,377	4,077.070	3,534	15,098.515	
特別市稅	家屋稅	9,968	152,526.830	658	2,588.560	8,406	183,425.840	251	1,109.870	1,306	17,990.620
	一稅	672	86,768.720	28	94.600	584	31,891.550	5	49.820	88	4,827.767
	營業稅	17,302	81,158.780	1,204	1,727.090	13,324	23,731.140	2,041	3,291.450	1,937	4,080.780
	雜稅	19,706	55,145.370	1,855	8,949.590	13,090	36,575.850	8,102	6,395.540	3,514	12,173.960
計	47,092	275,948.355	3,286	8,860.345	35,725	225,934.380	5,400	10,846.765	6,867	39,162.260	
合 計	79,060	882,698.875	4,657	10,849.030	60,882	313,519.265	7,777	14,923.835	10,401	54,255.775	
明治四十一年度	76,575	829,264.245	8,052	6,894.460	52,839	268,296.070	9,592	13,190.660	12,112	47,777.515	

本表中收入ノ人員稅額ハ處分前納入及處分決行徵收ノモノヲ含ム

第一八 國 稅 滯 納

明治四十二年度

種 別	督促狀發付		財產差押		處分決行徵收		缺 損		翌年度繰越	
	人員	稅 額	人員	稅 額	人員	稅 額	人員	稅 額	人員	稅 額
地租	8,931	96,802.695	52	1,331.080	7	148.860	4	78.155	102	1,619.820
所得稅	28,855	225,690.630	475	2,118.745	88	191.695	1,220	4,821.160	1,785	12,682.010
營業稅	10,617	257,003.850	608	6,854.990	62	691.790	488	6,188.690	409	14,012.790
酒稅	6	838.940					1	5.100	5	838.840
油稅	12	8.250					2	500	3	750
砂糖消費稅										
雜物消費稅										
實業營業稅	377	1,811.500	8	19.000	1	1.500	54	64.630	22	80.000
礦業稅	1	117.000	4	380.550	4	380.550			1	117.000
相續稅	81	18,986.700	1	80.240	1	80.240			1	10,570.270
計	38,931	595,204.095	1,048	10,084.605	118	1,294.155	1,769	11,157.605	2,278	39,815.980
明治四十一年度	37,792	681,058.051	356	2,862.750	18	248.080			11,092	92,492.447

第二〇 市 有 財 產

明治四十二年 三月三十一日

種 別	土 地		建 物	現 金
	地 種	反 別		
市 役 所	市 役 所 敷 地	74.19	996	10,788
東 山 病 院	病 院 敷 地	2,60.17	1,142	×
	烟 道 用 地	31.12		
水 道	水 道 用 地	80.28.27		
	宅 地	30.17	871	
土 木 材 料 置 場	原 野	.15		
	敷 地	82.24		
敷 育 所	原 野	10.02.26	17	
	地 地			
塵 芥 燒 却 場	烟 道	31.26		
	市 街 宅 地	69.20		
其 他	烟 山	1.89.06		
	林	.01.11		
計		97.62.14	3,036	10,788
				×
				26,475

本表中Xハ有價證券

第二一 公 債

年 次	水 道 公 債			市 債 券			築 港 公 債			計			未償還額
	募集額	償還額	支拂利息	募集額	償還額	支拂利息	募集額	償還額	支拂利息	募集額	償還額	支拂利息	
明治三十一年度	970,000	—	85,405	—	—	—	—	—	—	970,000	—	85,405	970,000
全 三十一年度	—	—	58,200	—	—	—	—	—	—	—	—	58,200	970,000
全 三十二年度	500,000	—	80,700	—	—	—	—	—	—	500,000	—	80,700	1,470,000
全 三十三年度	1,440,000	8,300	174,851	—	—	—	—	—	—	1,440,000	8,300	174,851	2,901,700
全 三十四年度	—	80,200	158,347	—	—	—	—	—	—	—	80,200	158,347	2,871,500
全 三十五年度	—	84,900	171,418	—	—	—	—	—	—	—	84,900	171,418	2,886,600
全 三十六年度	890,000	88,750	186,902	—	—	—	—	—	—	890,000	88,750	186,902	3,193,850
全 三十七年度	—	52,850	190,250	—	—	—	—	—	—	—	52,850	190,250	3,140,000
全 三十八年度	—	64,200	187,116	—	—	—	—	—	—	—	64,200	187,116	3,075,800
全 三十九年度	—	176,900	176,540	329,700	—	18,799	—	—	—	329,700	176,900	195,339	3,228,600
全 四十一年度	—	87,800	173,934	100,000	60,850	—	—	—	—	100,000	148,650	173,934	3,179,950
全 四十二年度	—	60,000	166,205	271,000	57,350	23,185	—	—	—	271,000	117,350	189,390	3,888,600
全 四十二年度	—	66,700	164,539	170,000	80,700	31,861	2,500,000	—	73,471	2,670,000	97,400	269,371	5,906,200
計	3,300,000	615,600	1,923,907	870,700	148,900	73,345	2,500,000	—	73,471	6,670,700	764,500	2,070,723	—

本表ノ外三十四年度ニ於テ一旦募集シタルモノヲ取消シ翌年度ニ於テ之ヲ償還セシモノニ二十五萬圓アリ

明治四十四年 七月 五日印刷

明治四十四年 七月 拾 日發行

神 戶 市 役 所

印刷者 神 戶 市 役 所

神戸市橋通一丁目

印刷所 神 戶 市 役 所 印 刷 部

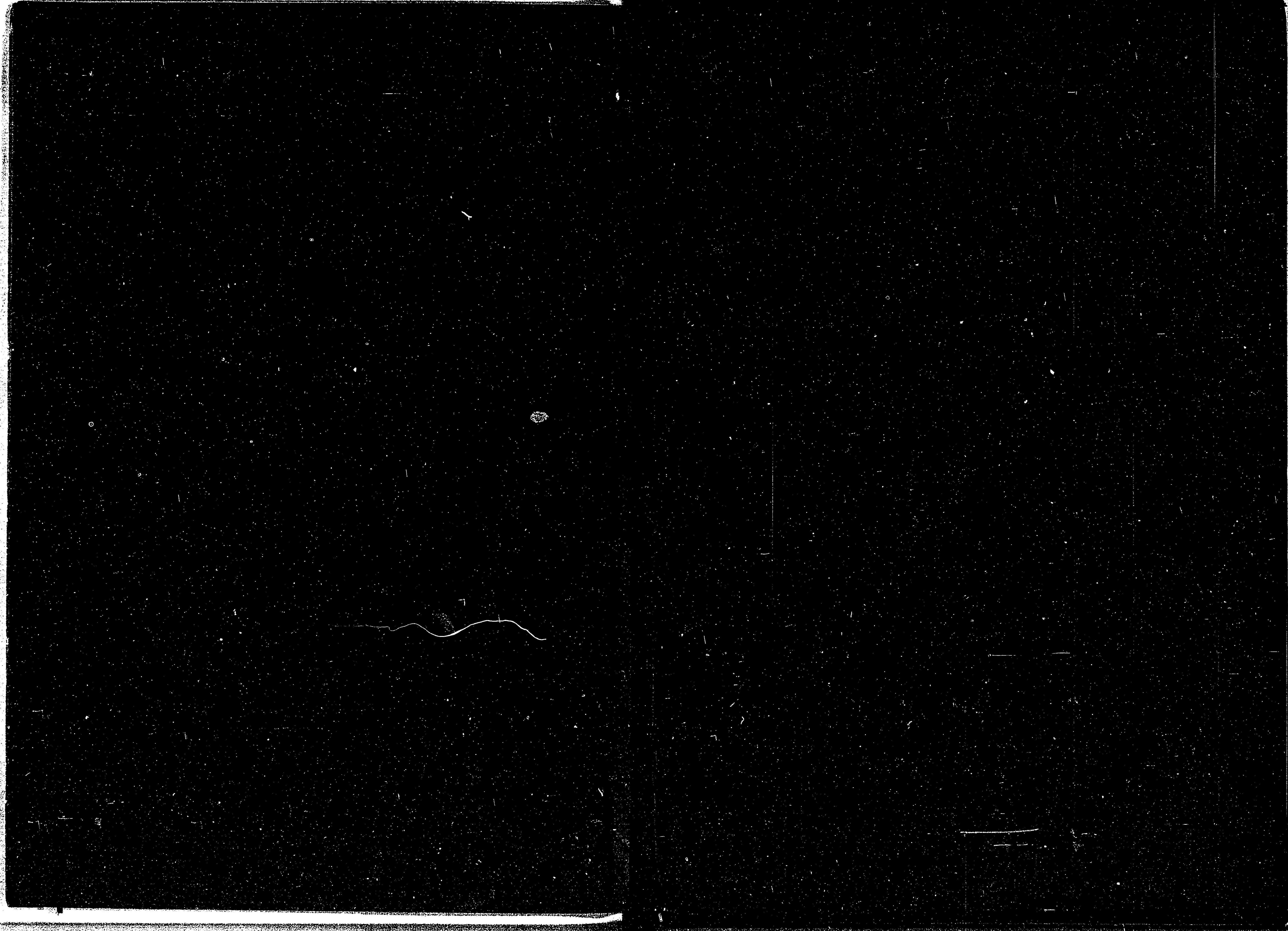
民國二十一年

中華民國二十一年

中華民國二十一年

中華民國二十一年

中華民國二十一年



14.4
249

(M)

