

| 署名    | 組數 | 人員  | 總數 |    | 現行犯 |    | 非現行犯 |    |
|-------|----|-----|----|----|-----|----|------|----|
|       |    |     | 男  | 女  | 男   | 女  | 男    | 女  |
| 四日市市街 | 1  | 59  | 1  | 1  | 1   | 1  | 1    | 1  |
| 津市街   | 4  | 200 | 4  | 4  | 4   | 4  | 4    | 4  |
| 松坂市街  | 1  | 80  | 1  | 1  | 1   | 1  | 1    | 1  |
| 山田市街  | 5  | 141 | 5  | 5  | 5   | 5  | 5    | 5  |
| 上野市街  | 6  | 87  | 6  | 6  | 6   | 6  | 6    | 6  |
| 其他    | 9  | 330 | 9  | 9  | 9   | 9  | 9    | 9  |
| 全管合計  | 23 | 486 | 23 | 23 | 23  | 23 | 23   | 23 |
| 十五年   | 2  | 44  | 2  | 2  | 2   | 2  | 2    | 2  |
| 十六年   | 2  | 44  | 2  | 2  | 2   | 2  | 2    | 2  |
| 十七年   | 20 | 536 | 20 | 20 | 20  | 20 | 20   | 20 |
| 十八年   | 20 | 523 | 20 | 20 | 20  | 20 | 20   | 20 |

|        |     |     |      |
|--------|-----|-----|------|
| 署名     | 總數  | 現行犯 | 非現行犯 |
| 桑名警察署  | 121 | 16  | 5    |
| 南大社警察署 | 100 | 0   | 2    |
| 四日市警察署 | 336 | 20  | 7    |
| 關警察署   | 153 | 9   | 1    |
| 神戸警察署  | 138 | 2   | 2    |
| 津警察署   | 451 | 3   | 3    |
| 久居警察署  | 253 | 2   | 9    |
| 松坂警察署  | 258 | 20  | 1    |
| 相可警察署  | 234 | 3   | 1    |
| 山田警察署  | 408 | 7   | 5    |
| 鳥羽警察署  | 97  | 3   | 6    |
| 尾鷲警察署  | 47  | 4   | 2    |
| 木ノ本警察署 | 81  | 7   | 2    |
| 上野警察署  | 297 | 6   | 1    |
| 名張警察署  | 293 | 3   | 3    |
| 再掲     |     |     |      |
| 桑名市街   | 16  | 9   | 3    |

第百七十三 捕ニ就キシ犯罪人員

| 署名     | 總數  | 現行犯 |   | 非現行犯 |   |
|--------|-----|-----|---|------|---|
|        |     | 男   | 女 | 男    | 女 |
| 桑名警察署  | 121 | 16  | 1 | 5    | 2 |
| 南大社警察署 | 100 | 0   | 0 | 2    | 0 |
| 四日市警察署 | 336 | 20  | 2 | 7    | 7 |
| 關警察署   | 153 | 9   | 2 | 1    | 1 |
| 神戸警察署  | 138 | 2   | 1 | 2    | 2 |
| 津警察署   | 451 | 3   | 3 | 3    | 3 |
| 久居警察署  | 253 | 2   | 2 | 9    | 0 |
| 松坂警察署  | 258 | 20  | 1 | 1    | 1 |
| 相可警察署  | 234 | 3   | 1 | 1    | 1 |
| 山田警察署  | 408 | 7   | 3 | 5    | 6 |
| 鳥羽警察署  | 97  | 3   | 4 | 2    | 6 |
| 尾鷲警察署  | 47  | 4   | 3 | 2    | 5 |
| 木ノ本警察署 | 81  | 7   | 2 | 1    | 2 |
| 上野警察署  | 297 | 6   | 1 | 1    | 1 |
| 名張警察署  | 293 | 3   | 3 | 3    | 1 |
| 再掲     |     |     |   |      |   |
| 桑名市街   | 16  | 9   | 1 | 3    | 6 |

警察

| 署名    | 總數   | 現行犯  |     | 准現行犯 |     | 非現行犯 |    | 自首  |    |
|-------|------|------|-----|------|-----|------|----|-----|----|
|       |      | 男    | 女   | 男    | 女   | 男    | 女  | 男   | 女  |
| 四日市市街 | 六八   | 五    | -   | 四二   | 五   | -    | -  | 三   | 二  |
| 津市街   | 一六三  | 八    | -   | 二二   | 八   | 三    | -  | 三   | -  |
| 松阪市街  | 六六   | 六    | -   | 五二   | 六   | -    | -  | 二   | -  |
| 山田市街  | 一八〇  | 七    | 四   | 一〇五  | 三   | 一    | -  | 一   | -  |
| 上野市街  | 一五六  | 三六   | -   | 七七   | 九   | 一五   | -  | 一六  | -  |
| 其他    | 二四六八 | 二九〇  | 三三  | 一五六七 | 一七二 | 二八八  | 一五 | 九四  | 九  |
| 全管合計  | 三一九八 | 三八一  | 四   | 二〇三三 | 三三三 | 三三六  | 一六 | 一四九 | 一三 |
| 十八年   | 四四四上 | 六六九  | 六八  | 二二二八 | 二二八 | 九七三  | 三八 | 二二四 | 九  |
| 十七年   | 五五五三 | 一九三五 | 一〇七 | 一六九三 | 二〇五 | 一四四二 | 四三 | 一八二 | 五  |
| 十六年   | 四五二〇 | -    | -   | -    | -   | -    | -  | -   | -  |
| 十五年   | 一八三三 | -    | -   | -    | -   | -    | -  | -   | -  |

| 署名    | 總數      | 管轄無罪免訴拘留科 |   | 管轄無罪免訴拘留科 |   |
|-------|---------|-----------|---|-----------|---|
|       |         | 男         | 女 | 男         | 女 |
| 第百七十四 | 達警罪處斷人員 | -         | - | -         | - |

| 署名     | 總數  | 管轄無罪免訴拘留科 | 管轄無罪免訴拘留科 | 管轄無罪免訴拘留科 | 管轄無罪免訴拘留科 | 管轄無罪免訴拘留科 | 管轄無罪免訴拘留科 | 管轄無罪免訴拘留科 | 管轄無罪免訴拘留科 | 管轄無罪免訴拘留科 | 管轄無罪免訴拘留科 | 管轄無罪免訴拘留科 | 管轄無罪免訴拘留科 | 管轄無罪免訴拘留科 | 管轄無罪免訴拘留科 | 管轄無罪免訴拘留科 | 管轄無罪免訴拘留科 | 管轄無罪免訴拘留科 | 管轄無罪免訴拘留科 | 管轄無罪免訴拘留科 |
|--------|-----|-----------|-----------|-----------|-----------|-----------|-----------|-----------|-----------|-----------|-----------|-----------|-----------|-----------|-----------|-----------|-----------|-----------|-----------|-----------|
| 葵名警察署  | 二七七 | -         | -         | -         | -         | -         | -         | -         | -         | -         | -         | -         | -         | -         | -         | -         | -         | -         | -         | -         |
| 南木社警察署 | 四三  | -         | -         | -         | -         | -         | -         | -         | -         | -         | -         | -         | -         | -         | -         | -         | -         | -         | -         | -         |
| 四日市警察署 | 一〇三 | -         | -         | -         | -         | -         | -         | -         | -         | -         | -         | -         | -         | -         | -         | -         | -         | -         | -         | -         |
| 關警察署   | 六六  | -         | -         | -         | -         | -         | -         | -         | -         | -         | -         | -         | -         | -         | -         | -         | -         | -         | -         | -         |
| 神戸警察署  | 五二  | -         | -         | -         | -         | -         | -         | -         | -         | -         | -         | -         | -         | -         | -         | -         | -         | -         | -         | -         |
| 津警察署   | 四二九 | -         | -         | -         | -         | -         | -         | -         | -         | -         | -         | -         | -         | -         | -         | -         | -         | -         | -         | -         |
| 久居警察署  | 五七  | -         | -         | -         | -         | -         | -         | -         | -         | -         | -         | -         | -         | -         | -         | -         | -         | -         | -         | -         |
| 松阪警察署  | 六七  | -         | -         | -         | -         | -         | -         | -         | -         | -         | -         | -         | -         | -         | -         | -         | -         | -         | -         | -         |
| 相可警察署  | 二七  | -         | -         | -         | -         | -         | -         | -         | -         | -         | -         | -         | -         | -         | -         | -         | -         | -         | -         | -         |
| 山田警察署  | 一〇  | -         | -         | -         | -         | -         | -         | -         | -         | -         | -         | -         | -         | -         | -         | -         | -         | -         | -         | -         |
| 鳥羽警察署  | 四二  | -         | -         | -         | -         | -         | -         | -         | -         | -         | -         | -         | -         | -         | -         | -         | -         | -         | -         | -         |
| 尾鷲警察署  | 五〇  | -         | -         | -         | -         | -         | -         | -         | -         | -         | -         | -         | -         | -         | -         | -         | -         | -         | -         | -         |
| 木ノ本警察署 | 三三  | -         | -         | -         | -         | -         | -         | -         | -         | -         | -         | -         | -         | -         | -         | -         | -         | -         | -         | -         |
| 上野警察署  | 四七六 | -         | -         | -         | -         | -         | -         | -         | -         | -         | -         | -         | -         | -         | -         | -         | -         | -         | -         | -         |
| 名張警察署  | 一八九 | -         | -         | -         | -         | -         | -         | -         | -         | -         | -         | -         | -         | -         | -         | -         | -         | -         | -         | -         |
| 再掲     | -   | -         | -         | -         | -         | -         | -         | -         | -         | -         | -         | -         | -         | -         | -         | -         | -         | -         | -         | -         |
| 桑名市街   | 一〇六 | -         | -         | -         | -         | -         | -         | -         | -         | -         | -         | -         | -         | -         | -         | -         | -         | -         | -         | -         |

| 桑名警察署 | 南大社警察署 | 四日市警察署 | 關警察署 | 神戶警察署 | 津警察署 | 久居警察署 | 松坂警察署 | 相可警察署 | 山田警察署 | 鳥羽警察署 | 尾鷲警察署 | 木ノ本警察署 | 上野警察署 | 名張警察署 | 再掲 | 桑名市街 |
|-------|--------|--------|------|-------|------|-------|-------|-------|-------|-------|-------|--------|-------|-------|----|------|
| 三〇    | 三五     | 六五     | 三七   | 三五    | 一〇〇  | 八一    | 八三    | 四一    | 一五九   | 二八    | 二二    | 一五     | 六〇    | 三三    |    | 二四   |
|       |        |        |      |       |      |       |       |       |       |       |       |        |       |       |    |      |
|       |        |        |      |       |      |       |       |       |       |       |       |        |       |       |    |      |
|       |        |        |      |       |      |       |       |       |       |       |       |        |       |       |    |      |
| 二六    | 三三     | 六〇     | 三五   | 二四    | 九二   | 七四    | 七二    | 四一    | 一三九   | 二二    | 一一    | 二二     | 五六    | 二八    |    | 一三   |
|       |        |        |      |       |      |       |       |       |       |       |       |        |       |       |    |      |
|       |        |        |      |       |      |       |       |       |       |       |       |        |       |       |    |      |
|       |        |        |      |       |      |       |       |       |       |       |       |        |       |       |    |      |
| 四     | 一      | 五      | 二    | 二     | 八    | 七     | 二     |       | 〇     | 五     | 一     | 三      | 四     | 四     |    | 一    |
|       |        |        |      |       |      |       |       |       |       |       |       |        |       |       |    |      |
|       |        |        |      |       |      |       |       |       |       |       |       |        |       |       |    |      |
|       |        |        |      |       |      |       |       |       |       |       |       |        |       |       |    |      |

警察

三百八十七

| 署名    | 總數   | 附加刑監視人員 |       | 主刑ヲ免セラレシ監視 |   |
|-------|------|---------|-------|------------|---|
|       |      | 重罪ノ監視   | 輕罪ノ監視 | 男          | 女 |
| 總計    | 一九七九 |         |       |            |   |
| 十五年   | 二三四二 |         |       |            |   |
| 十六年   | 一八六二 |         |       |            |   |
| 十七年   | 一四九二 |         |       |            |   |
| 十八年   | 二二七〇 |         |       |            |   |
| 其     | 一三三三 |         |       |            |   |
| 上野市街  | 八六   |         |       |            |   |
| 山田市街  | 八八   |         |       |            |   |
| 松坂市街  | 三    |         |       |            |   |
| 津市街   | 二七〇  |         |       |            |   |
| 四日市市街 | 三五   |         |       |            |   |
| 管轄    |      |         |       |            |   |
| 管轄    |      |         |       |            |   |
| 無罪免訴  |      |         |       |            |   |
| 無罪免訴  |      |         |       |            |   |
| 拘留留科  |      |         |       |            |   |
| 拘留留科  |      |         |       |            |   |
| 管轄    |      |         |       |            |   |
| 管轄    |      |         |       |            |   |
| 無罪免訴  |      |         |       |            |   |
| 無罪免訴  |      |         |       |            |   |
| 拘留留科  |      |         |       |            |   |
| 拘留留科  |      |         |       |            |   |

第七十五

附加刑監視人員

主刑ヲ免セラレシ監視

三百八十六

|       |        |        |      |       |      |       |       |       |       |       |       |        |       |       |    |      |
|-------|--------|--------|------|-------|------|-------|-------|-------|-------|-------|-------|--------|-------|-------|----|------|
| 桑名警察署 | 四日市警察署 | 南大社警察署 | 關警察署 | 神戸警察署 | 津警察署 | 久居警察署 | 松阪警察署 | 相可警察署 | 山田警察署 | 鳥羽警察署 | 尾鷲警察署 | 木ノ本警察署 | 上野警察署 | 名張警察署 | 再掲 | 桑名市街 |
|       |        |        |      |       |      |       |       |       |       |       |       |        |       |       |    |      |
|       |        |        |      |       |      |       |       |       |       |       |       |        |       |       |    |      |
|       |        |        |      |       |      |       |       |       |       |       |       |        |       |       |    |      |
|       |        |        |      |       |      |       |       |       |       |       |       |        |       |       |    |      |
|       |        |        |      |       |      |       |       |       |       |       |       |        |       |       |    |      |
|       |        |        |      |       |      |       |       |       |       |       |       |        |       |       |    |      |
|       |        |        |      |       |      |       |       |       |       |       |       |        |       |       |    |      |
|       |        |        |      |       |      |       |       |       |       |       |       |        |       |       |    |      |

警察

|    |    |        |     |     |     |      |     |      |      |      |     |       |    |    |            |            |            |            |                 |                 |
|----|----|--------|-----|-----|-----|------|-----|------|------|------|-----|-------|----|----|------------|------------|------------|------------|-----------------|-----------------|
| 署名 | 總數 | 特別監視人員 |     |     |     | 全管合計 | 其他  | 上野市街 | 山田市街 | 松阪市街 | 津市街 | 四日市市街 | 署名 | 總數 | 重罪ノ監視<br>男 | 重罪ノ監視<br>女 | 輕罪ノ監視<br>男 | 輕罪ノ監視<br>女 | 主刑ヲ免セラレシ監視<br>男 | 主刑ヲ免セラレシ監視<br>女 |
|    |    | 十五年    | 十六年 | 十七年 | 十八年 |      |     |      |      |      |     |       |    |    |            |            |            |            |                 |                 |
|    |    | 三三八    | 四四〇 | 六四四 | 七七五 | 八一三  | 六九一 | 二    | 三〇   | 〇    | 四四  | 三     |    |    |            |            |            |            |                 |                 |
|    |    |        |     |     |     |      |     |      |      |      |     |       |    |    |            |            |            |            |                 |                 |
|    |    |        |     |     |     |      |     |      |      |      |     |       |    |    |            |            |            |            |                 |                 |
|    |    |        |     |     |     |      |     |      |      |      |     |       |    |    |            |            |            |            |                 |                 |
|    |    |        |     |     |     |      |     |      |      |      |     |       |    |    |            |            |            |            |                 |                 |
|    |    |        |     |     |     |      |     |      |      |      |     |       |    |    |            |            |            |            |                 |                 |
|    |    |        |     |     |     |      |     |      |      |      |     |       |    |    |            |            |            |            |                 |                 |

| 署名    | 總數 |   | 重罪ノ監視 |   | 輕罪ノ監視 |   |
|-------|----|---|-------|---|-------|---|
|       | 男  | 女 | 男     | 女 | 男     | 女 |
| 四日市市街 |    |   |       |   |       |   |
| 津市街   |    |   |       |   |       |   |
| 松阪市街  |    |   |       |   |       |   |
| 山田市街  |    |   |       |   |       |   |
| 上野市街  |    |   |       |   |       |   |
| 其他    | 七  |   | 二     |   | 五     |   |
| 全管合計  | 九  |   | 四     |   | 五     |   |
| 十五年   |    |   |       |   |       |   |
| 十六年   | 三  | 四 |       |   |       |   |
| 十七年   |    |   |       |   |       |   |
| 十八年   |    |   | 二     |   |       |   |
| 十九年   |    |   |       |   |       |   |

| 題號   | 新聞紙及雜誌ノ停止 |   |
|------|-----------|---|
|      | 年度        | 數 |
| 第七十七 | 十五年       | 五 |
|      | 十六年       | 七 |
|      | 十七年       | 四 |
|      | 十八年       | 三 |
|      | 十九年       | 二 |

| 伊勢新聞 | 志勢雜誌 | 東海新聞 | 三重日報 | 作新日報 |
|------|------|------|------|------|
| 二    | 三    | 一    | 一    | 一    |
| 三    | 一    | 一    | 一    | 一    |
| 一    | 一    | 一    | 一    | 一    |
| 一    | 一    | 一    | 一    | 一    |
| 一    | 一    | 一    | 一    | 一    |
| 一    | 一    | 一    | 一    | 一    |
| 一    | 一    | 一    | 一    | 一    |
| 一    | 一    | 一    | 一    | 一    |
| 一    | 一    | 一    | 一    | 一    |

| 署名     | 演、題、演、說、員、全、會、結、社、管、內、全、國、結、社 |      |
|--------|-------------------------------|------|
|        | 認可                            | 不可認可 |
| 桑名警察署  | 四                             |      |
| 南大社警察署 |                               |      |
| 四日市警察署 | 九                             |      |
| 關警察署   |                               |      |
| 神戶警察署  | 五                             |      |
| 津警察署   | 八                             |      |
| 外居警察署  |                               |      |
| 合計     | 一七                            | 一    |

第七十八 政談演說

警察

三百九十九

|                  |                  |             |             |                  |             |             |             |             |        |
|------------------|------------------|-------------|-------------|------------------|-------------|-------------|-------------|-------------|--------|
| 一                | 安                | 奄           | 河           | 鈴                | 朝           | 三           | 員           | 桑           | 郡      |
| 志                | 濃                | 越           | 曲           | 鹿                | 明           | 重           | 辨           | 名           | 區      |
| 一<br>二<br>六      | 八<br>三           | 四<br>六<br>七 | 三<br>〇      | 三<br>八<br>九      | 一<br>六<br>一 | 七<br>六<br>四 | 九<br>六      | 二<br>八<br>一 | 總<br>數 |
| 九<br>三<br>一      | 七<br>三<br>七      | 三<br>六<br>三 | 一<br>〇<br>八 | 二<br>九<br>一      | 一<br>二<br>三 | 五<br>三<br>四 | 五<br>三      | 一<br>三<br>三 | 洋<br>形 |
| 一<br>八<br>五      | 八<br>六           | 一<br>〇<br>五 | 三<br>三      | 九<br>八           | 四<br>八      | 二<br>四<br>〇 | 四<br>三      | 六<br>八      | 和<br>形 |
| 二<br>九<br>九<br>七 | 一<br>三<br>〇<br>九 | 三<br>〇<br>〇 | 〇           | 二<br>〇<br>〇<br>七 | 二<br>九<br>二 | 七<br>五<br>五 | 七<br>〇<br>七 | 一<br>八<br>五 | 總<br>數 |
| 三<br>九<br>九      | 四<br>六<br>三      | 九<br>四      | 九           | 一<br>五<br>七      | 一<br>六      | 六<br>八      | 四<br>〇      | 二<br>〇      | 洋<br>形 |
| 二<br>五<br>九<br>八 | 八<br>四<br>七      | 二<br>〇<br>六 | 一           | 一<br>八<br>五<br>〇 | 二<br>七<br>六 | 六<br>八<br>七 | 六<br>六<br>七 | 一<br>六<br>五 | 和<br>形 |

第七十九

民有ノ銃砲

十二月三十一日現在

第九十五

|             |   |        |        |   |
|-------------|---|--------|--------|---|
| 十           | 十 | 十      | 十      | 全 |
| 五           | 六 | 七      | 八      | 管 |
| 年           | 年 | 年      | 年      | 合 |
| 一<br>四<br>五 | 九 | 二<br>二 | 三      | 計 |
| 二           | 一 | 二      | 一      |   |
| 五           | 七 | 八      | 三      |   |
| 六<br>〇<br>九 | 二 | 四<br>〇 | 三<br>七 |   |
| 九           | 一 | 一      | 四      |   |
| 二           | 一 | 二      | 一      |   |
| 二           | 一 | 一      | 一      |   |

|   |   |   |   |   |   |   |   |   |   |   |   |   |   |   |   |   |   |   |   |   |   |   |   |   |   |
|---|---|---|---|---|---|---|---|---|---|---|---|---|---|---|---|---|---|---|---|---|---|---|---|---|---|
| 署 | 名 | 認 | 演 | 可 | 不 | 認 | 可 | 度 | 演 | 數 | 人 | 說 | 全 | 解 | 會 | 結 | 散 | 社 | 管 | 內 | 全 | 國 | 結 | 社 | 止 |
| 松 | 阪 | 八 |   |   |   |   |   |   |   |   |   |   |   |   |   |   |   |   |   |   |   |   |   |   |   |
| 相 | 可 | 九 |   |   |   |   |   |   |   |   |   |   |   |   |   |   |   |   |   |   |   |   |   |   |   |
| 山 | 田 |   |   |   |   |   |   |   |   |   |   |   |   |   |   |   |   |   |   |   |   |   |   |   |   |
| 鳥 | 羽 |   |   |   |   |   |   |   |   |   |   |   |   |   |   |   |   |   |   |   |   |   |   |   |   |
| 尾 | 鷲 |   |   |   |   |   |   |   |   |   |   |   |   |   |   |   |   |   |   |   |   |   |   |   |   |
| 木 | ノ |   |   |   |   |   |   |   |   |   |   |   |   |   |   |   |   |   |   |   |   |   |   |   |   |
| 上 | 野 | 四 |   |   |   |   |   |   |   |   |   |   |   |   |   |   |   |   |   |   |   |   |   |   |   |
| 名 | 張 | 四 |   |   |   |   |   |   |   |   |   |   |   |   |   |   |   |   |   |   |   |   |   |   |   |
| 再 | 揭 |   |   |   |   |   |   |   |   |   |   |   |   |   |   |   |   |   |   |   |   |   |   |   |   |
| 桑 | 名 | 二 |   |   |   |   |   |   |   |   |   |   |   |   |   |   |   |   |   |   |   |   |   |   |   |
| 四 | 日 | 二 |   |   |   |   |   |   |   |   |   |   |   |   |   |   |   |   |   |   |   |   |   |   |   |
| 津 | 市 | 一 |   |   |   |   |   |   |   |   |   |   |   |   |   |   |   |   |   |   |   |   |   |   |   |
| 松 | 阪 | 八 |   |   |   |   |   |   |   |   |   |   |   |   |   |   |   |   |   |   |   |   |   |   |   |
| 山 | 田 | 九 |   |   |   |   |   |   |   |   |   |   |   |   |   |   |   |   |   |   |   |   |   |   |   |
| 上 | 野 | 四 |   |   |   |   |   |   |   |   |   |   |   |   |   |   |   |   |   |   |   |   |   |   |   |
| 其 | 他 | 二 |   |   |   |   |   |   |   |   |   |   |   |   |   |   |   |   |   |   |   |   |   |   |   |

第九十五

| 製<br>造<br>年<br>次 | 免許商人ノ賣高 |    | 免許商人ノ買高 |       |
|------------------|---------|----|---------|-------|
|                  | 軍銃      | 獵銃 | 軍銃      | 獵銃    |
| 第十次              | 五       | 三  | 六       | 二〇九   |
| 第九次              | 三       | 三  | 七       | 六九五〇  |
| 第八次              | 三       | 三  | 七       | 四九三〇〇 |
| 第七次              | 三       | 三  | 七       | 四九三〇〇 |
| 第六次              | 三       | 三  | 七       | 四九三〇〇 |
| 第五次              | 三       | 三  | 七       | 四九三〇〇 |
| 第四次              | 三       | 三  | 七       | 四九三〇〇 |
| 第三次              | 三       | 三  | 七       | 四九三〇〇 |
| 第二次              | 三       | 三  | 七       | 四九三〇〇 |
| 第十次              | 五       | 三  | 六       | 二〇九   |
| 第九次              | 三       | 三  | 七       | 六九五〇  |
| 第八次              | 三       | 三  | 七       | 四九三〇〇 |
| 第七次              | 三       | 三  | 七       | 四九三〇〇 |
| 第六次              | 三       | 三  | 七       | 四九三〇〇 |
| 第五次              | 三       | 三  | 七       | 四九三〇〇 |
| 第四次              | 三       | 三  | 七       | 四九三〇〇 |
| 第三次              | 三       | 三  | 七       | 四九三〇〇 |
| 第二次              | 三       | 三  | 七       | 四九三〇〇 |
| 第十次              | 五       | 三  | 六       | 二〇九   |
| 第九次              | 三       | 三  | 七       | 六九五〇  |
| 第八次              | 三       | 三  | 七       | 四九三〇〇 |
| 第七次              | 三       | 三  | 七       | 四九三〇〇 |
| 第六次              | 三       | 三  | 七       | 四九三〇〇 |
| 第五次              | 三       | 三  | 七       | 四九三〇〇 |
| 第四次              | 三       | 三  | 七       | 四九三〇〇 |
| 第三次              | 三       | 三  | 七       | 四九三〇〇 |
| 第二次              | 三       | 三  | 七       | 四九三〇〇 |

總  
數

三百九十五

第一百八十  
銃砲彈藥ノ賣買

| 郡<br>區 | 總<br>數 |      | 洋<br>形 |      | 和<br>銃 |      | 總<br>數 |      | 洋<br>形 |       | 和<br>銃 |      |
|--------|--------|------|--------|------|--------|------|--------|------|--------|-------|--------|------|
|        | 軍      | 獵    | 軍      | 獵    | 軍      | 獵    | 軍      | 獵    | 軍      | 獵     | 軍      | 獵    |
| 飯野     | 三五     | 三三   | 三三     | 三三   | 九八     | 三三   | 三三     | 三三   | 三三     | 三三    | 三三     | 三三   |
| 飯氣     | 三三     | 三三   | 三三     | 三三   | 三三     | 三三   | 三三     | 三三   | 三三     | 三三    | 三三     | 三三   |
| 多氣     | 三三     | 三三   | 三三     | 三三   | 三三     | 三三   | 三三     | 三三   | 三三     | 三三    | 三三     | 三三   |
| 度會     | 三三     | 三三   | 三三     | 三三   | 三三     | 三三   | 三三     | 三三   | 三三     | 三三    | 三三     | 三三   |
| 荅志     | 三三     | 三三   | 三三     | 三三   | 三三     | 三三   | 三三     | 三三   | 三三     | 三三    | 三三     | 三三   |
| 英虞     | 三三     | 三三   | 三三     | 三三   | 三三     | 三三   | 三三     | 三三   | 三三     | 三三    | 三三     | 三三   |
| 北牟婁    | 三三     | 三三   | 三三     | 三三   | 三三     | 三三   | 三三     | 三三   | 三三     | 三三    | 三三     | 三三   |
| 南牟婁    | 三三     | 三三   | 三三     | 三三   | 三三     | 三三   | 三三     | 三三   | 三三     | 三三    | 三三     | 三三   |
| 阿拜     | 三三     | 三三   | 三三     | 三三   | 三三     | 三三   | 三三     | 三三   | 三三     | 三三    | 三三     | 三三   |
| 山賀     | 三三     | 三三   | 三三     | 三三   | 三三     | 三三   | 三三     | 三三   | 三三     | 三三    | 三三     | 三三   |
| 伊賀     | 三三     | 三三   | 三三     | 三三   | 三三     | 三三   | 三三     | 三三   | 三三     | 三三    | 三三     | 三三   |
| 名張     | 三三     | 三三   | 三三     | 三三   | 三三     | 三三   | 三三     | 三三   | 三三     | 三三    | 三三     | 三三   |
| 合計     | 六七六九   | 四九四八 | 一三三三   | 一三五九 | 二〇三六   | 二四六六 | 一七七六〇  | 二八七八 | 二六八八   | 一七七八  | 二八七八   | 二六八八 |
| 十八年    | 五六五三   | 四四九三 | 一三五九   | 一三五九 | 二二七六   | 二五八八 | 一八七八   | 二六八八 | 二六八八   | 一八七八  | 二六八八   | 二六八八 |
| 十七年    | 五四八七   | 四三二四 | 一三七三   | 一三七三 | 一九四三   | 二五八八 | 一六九一八  | 二六八八 | 二六八八   | 一六九一八 | 二六八八   | 二六八八 |
| 十六年    | 五四五八   | 四二八一 | 一三七七   | 一三七七 | 一九四三   | 二五八八 | 一六九一八  | 二六八八 | 二六八八   | 一六九一八 | 二六八八   | 二六八八 |

三百九十四

第百八十一

取締ニ關スル諸營業

十二月三十一日現在

| 業名   | 市   |     |     |    | 街  |    |     |     | 總數   |
|------|-----|-----|-----|----|----|----|-----|-----|------|
|      | 桑名  | 四日市 | 津   | 松坂 | 山田 | 上野 | 伊賀  | 伊賀  |      |
| 旅人宿  | 107 | 53  | 118 | 51 | 99 | 40 | 107 | 154 | 1214 |
| 雇人受宿 | 9   | 2   | 1   | 7  | 7  | 3  | 8   | 1   | 140  |
| 寄席   | 3   | 1   | 3   | 4  | 2  | 1  | 5   | 1   | 19   |
| 劇場   | 13  | 1   | 3   | 3  | 2  | 1  | 3   | 1   | 4865 |
| 人力車  | 1   | 1   | 1   | 1  | 1  | 1  | 1   | 1   | 210  |
| 馱馬丁  | 1   | 1   | 1   | 1  | 1  | 1  | 1   | 1   | 127  |
| 質屋   | 18  | 1   | 1   | 1  | 1  | 1  | 1   | 1   | 926  |
| 古道具  | 25  | 3   | 7   | 2  | 3  | 2  | 3   | 1   | 1857 |
| 古著   | 35  | 6   | 15  | 2  | 2  | 3  | 3   | 1   | 2084 |
| 古本   | 3   | 1   | 7   | 1  | 1  | 1  | 1   | 1   | 82   |
| 古書畫  | 2   | 1   | 8   | 1  | 1  | 1  | 1   | 1   | 833  |
| 古銅鉄  | 10  | 5   | 10  | 1  | 1  | 1  | 1   | 1   | 145  |
| 鍍金銀  | 59  | 3   | 3   | 6  | 2  | 1  | 4   | 1   | 106  |

| 合計    | 物   |      |     |     |    |     |     |     |     |    |
|-------|-----|------|-----|-----|----|-----|-----|-----|-----|----|
|       | 袋物屋 | 小間物屋 | 籠甲屋 | 時計屋 | 飾屋 | 箔打屋 | 煙管屋 | 刀劍  | 商行  | 市場 |
| 18286 | 135 | 282  | 334 | 226 | 93 | 7   | 113 | 383 | 330 | 93 |
| 809   | 2   | 20   | 4   | 4   | 8  | 1   | 3   | 14  | 4   | 4  |
| 509   | 7   | 23   | 8   | 3   | 6  | 1   | 18  | 14  | 2   | 2  |
| 1739  | 3   | 28   | 14  | 56  | 30 | 1   | 71  | 10  | 11  | 11 |
| 692   | 1   | 36   | 4   | 3   | 4  | 1   | 39  | 1   | 0   | 0  |
| 1944  | 9   | 42   | 7   | 6   | 3  | 1   | 74  | 56  | 18  | 18 |
| 796   | 9   | 18   | 4   | 4   | 7  | 1   | 35  | 22  | 3   | 3  |
| 9948  | 104 | 220  | 92  | 77  | 22 | 6   | 151 | 137 | 38  | 38 |
| 858   | 1   | 3    | 1   | 3   | 3  | 1   | 5   | 1   | 1   | 1  |
| 551   | 1   | 8    | 1   | 0   | 0  | 1   | 7   | 9   | 3   | 3  |
| 441   | 1   | 4    | 1   | 1   | 1  | 1   | 6   | 1   | 1   | 1  |

第百八十二 貸坐敷

| 地名 | 年  |    | 末   |     | 現   |     | 在   |     | 一年間ノ開業 |     | 一年間ノ廢業 |     |
|----|----|----|-----|-----|-----|-----|-----|-----|--------|-----|--------|-----|
|    | 桑名 | 長嶋 | 十五年 | 十六年 | 十七年 | 十八年 | 十九年 | 十五年 | 十六年    | 十七年 | 十八年    | 十九年 |
| 桑名 | 七三 | 一八 | 六六  | 二〇  | 五六  | 一五  | 五五  | 四二  | 六      | 六   | 二      | 七   |
| 長嶋 | 七三 | 一八 | 六六  | 二〇  | 五六  | 一五  | 五五  | 四二  | 六      | 六   | 二      | 七   |



| 合 計 | 名張郡<br>名張 | 阿拜郡<br>上野 |    | 北牟婁郡 |           | 英虞郡<br>濱島村 | 荅志郡<br>鳥羽 | 度會郡 |    |     |    | 飯高郡<br>松坂 |    |     |     |
|-----|-----------|-----------|----|------|-----------|------------|-----------|-----|----|-----|----|-----------|----|-----|-----|
|     |           | 田端町       | 桑町 | 引本浦  | 尾鷲<br>中井浦 |            |           | 田丸町 | 賢浦 | 神社港 | 大湊 | 宇治        | 山田 | 愛宕町 | 川井町 |
| 四五  | 八         | 二         | 五  | 一    | 七         | 一          | 七         | 三   | 一  | 九   | 二  | 二         | 四  | 二   | 四   |
| 三八六 | 八         | 二         | 六  | 二    | 七         | 一          | 六         | 七   | 一  | 八   | 一  | 二         | 五  | 九   | 三   |
| 三三七 | 五         | 二         | 〇  | 一    | 七         | 一          | 五         | 七   | 一  | 九   | 一  | 一         | 八  | 三   | 八   |
| 三三〇 | 五         | 二         | 八  | 二    | 六         | 一          | 四         | 五   | 一  | 八   | 一  | 一         | 五  | 三   | 九   |
| 二八四 | 五         | 二         | 八  | 三    | 四         | 一          | 三         | 五   | 一  | 六   | 一  | 二         | 三  | 九   | 三   |
| 四五  | 二         | 一         | 一  | 一    | 一         | 一          | 一         | 六   | 一  | 一   | 一  | 一         | 一  | 一   | 一   |
| 五一  | 三         | 一         | 一  | 一    | 一         | 一          | 一         | 一   | 一  | 一   | 一  | 一         | 一  | 一   | 一   |
| 六五  | 一         | 一         | 七  | 一    | 一         | 一          | 一         | 三   | 一  | 三   | 一  | 一         | 二  | 四   | 二   |
| 五〇  | 二         | 一         | 四  | 一    | 一         | 一          | 一         | 一   | 一  | 四   | 一  | 一         | 二  | 三   | 三   |
| 六二  | 一         | 一         | 一  | 一    | 一         | 一          | 一         | 一   | 一  | 一   | 一  | 一         | 三  | 四   | 二   |
| 五四  | 一         | 一         | 一  | 一    | 一         | 一          | 一         | 四   | 一  | 三   | 一  | 一         | 六  | 四   | 三   |
| 二六  | 三         | 一         | 一  | 一    | 一         | 一          | 一         | 二   | 六  | 二   | 四  | 一         | 三  | 六   | 三   |
| 二四  | 三         | 一         | 三  | 一    | 一         | 一          | 一         | 三   | 一  | 二   | 一  | 一         | 九  | 五   | 一   |
| 七七  | 二         | 一         | 六  | 一    | 一         | 一          | 一         | 三   | 一  | 五   | 一  | 一         | 五  | 八   | 四   |
| 八八  | 一         | 一         | 一  | 一    | 一         | 一          | 一         | 一   | 一  | 二   | 一  | 一         | 七  | 六   | 三   |

| 地 名 | 三重郡 |    | 鈴鹿郡 |    | 河曲郡 |     | 奄美郡 |     | 安濃郡 |      | 一志郡  |     |     |     |    |
|-----|-----|----|-----|----|-----|-----|-----|-----|-----|------|------|-----|-----|-----|----|
|     | 四日市 | 菟野 | 關   | 龜山 | 庄野  | 石藥師 | 江島村 | 南若松 | 神戶  | 村一身田 | 村一身田 | 上野村 | 藤枝町 | 賢崎町 | 久居 |
| 十五年 | 六   | 九  | 三   | 二  | 二   | 五   | 一   | 七   | 八   | 一    | 一    | 一   | 一   | 一   | 一  |
| 十六年 | 六   | 六  | 九   | 八  | 一   | 三   | 一   | 七   | 九   | 一    | 一    | 一   | 一   | 一   | 一  |
| 十七年 | 七   | 七  | 八   | 八  | 一   | 一   | 一   | 七   | 三   | 二    | 一    | 一   | 一   | 一   | 一  |
| 十八年 | 四   | 七  | 八   | 六  | 一   | 二   | 一   | 五   | 二   | 〇    | 一    | 一   | 一   | 一   | 一  |
| 十九年 | 三   | 九  | 七   | 五  | 一   | 二   | 一   | 六   | 一   | 一    | 一    | 一   | 一   | 一   | 一  |
| 十五年 | 六   | 一  | 一   | 一  | 一   | 一   | 一   | 一   | 一   | 一    | 一    | 一   | 一   | 一   | 一  |
| 十六年 | 九   | 一  | 一   | 一  | 一   | 一   | 一   | 一   | 一   | 一    | 一    | 一   | 一   | 一   | 一  |
| 十七年 | 二   | 一  | 一   | 一  | 一   | 一   | 一   | 一   | 一   | 一    | 一    | 一   | 一   | 一   | 一  |
| 十八年 | 二   | 一  | 一   | 一  | 一   | 一   | 一   | 一   | 一   | 一    | 一    | 一   | 一   | 一   | 一  |
| 十九年 | 七   | 二  | 一   | 一  | 一   | 一   | 一   | 一   | 一   | 一    | 一    | 一   | 一   | 一   | 一  |
| 十五年 | 三   | 一  | 一   | 一  | 一   | 一   | 一   | 一   | 一   | 一    | 一    | 一   | 一   | 一   | 一  |
| 十六年 | 二   | 一  | 一   | 一  | 一   | 一   | 一   | 一   | 一   | 一    | 一    | 一   | 一   | 一   | 一  |
| 十七年 | 二   | 一  | 一   | 一  | 一   | 一   | 一   | 一   | 一   | 一    | 一    | 一   | 一   | 一   | 一  |
| 十八年 | 五   | 一  | 一   | 一  | 一   | 一   | 一   | 一   | 一   | 一    | 一    | 一   | 一   | 一   | 一  |
| 十九年 | 一   | 一  | 一   | 一  | 一   | 一   | 一   | 一   | 一   | 一    | 一    | 一   | 一   | 一   | 一  |







| 監獄名     | 年次 | 在監人、延人員及極數 |      | 在監人、最多 | 在監人、最寡 |
|---------|----|------------|------|--------|--------|
|         |    | 人員         | 一日平均 |        |        |
| 第百八十九   | 十  | 五          | 四七   | -      | -      |
|         | 十  | 六          | 四七   | -      | -      |
|         | 十  | 七          | 三五   | -      | -      |
|         | 十  | 八          | 六六   | -      | -      |
|         | 合  | 計          | 二〇八  | 二〇三    | 四      |
| 安濃津第一監獄 | 已決 | 三          | 三    | 〇      | 〇      |
| 安濃津第二監獄 | 已決 | 四          | 三    | 〇      | 〇      |
| 山田監獄    | 已決 | 二          | 二    | 〇      | 〇      |
| 四日市監獄   | 已決 | 二          | 二    | 〇      | 〇      |
| 上野監獄    | 已決 | 五          | 四    | 〇      | 〇      |

| 監獄名     | 年次 | 在監人、死亡 |      | 總數   | 病死 | 變死  | 刑死   | 總數   | 病死   | 變死 | 刑死 |    |
|---------|----|--------|------|------|----|-----|------|------|------|----|----|----|
|         |    | 男      | 女    |      |    |     |      |      |      |    |    |    |
| 第百八十八   | 十  | 五      | 三三一  | 二四九二 | 八〇 | 二   | 五    | 三三四六 | 二七二八 | 五  | 二〇 | 七  |
|         | 十  | 六      | 四〇三  | 三一九七 | 五五 | 六   | 四一九二 | 四三六八 | 四三   | 四  | 六  | 七  |
|         | 十  | 七      | 三八七  | 五五〇  | 六〇 | 一   | 三八〇五 | 六三六二 | 七六   | 一  | 二  | 四  |
|         | 十  | 八      | 三五八  | 四四八  | 四六 | 一   | 三五三二 | 四七五五 | 四八   | 一  | 一  | 二  |
|         | 合  | 計      | 二八八七 | 四四六〇 | 六五 | 八三  | 二八八四 | 四三五七 | 六三   | 八三 | 一四 | 一四 |
| 安濃津第一監獄 | 未決 | 一      | 二〇〇  | 四〇   | 〇  | 一   | 一八一四 | 一八一四 | 一    | 〇  | 〇  |    |
| 安濃津第二監獄 | 未決 | 一      | 一八五  | 〇    | 〇  | 一   | 二〇五  | 二〇五  | 〇    | 〇  | 〇  |    |
| 山田監獄    | 未決 | 七      | 一一〇九 | 二五   | 〇  | 六九四 | 一〇〇四 | 七六三  | 一    | 〇  | 〇  |    |
| 四日市監獄   | 未決 | 四      | 七三五  | 〇    | 〇  | 四九三 | 七九三  | 四四一  | 〇    | 〇  | 〇  |    |
| 上野監獄    | 未決 | 三      | 三三一  | 〇    | 〇  | 三八三 | 四四一  | 四四一  | 〇    | 〇  | 〇  |    |



第九十一

在監人ノ罰

| 監獄名     | 總數  | 絶信 | 屏禁 | 減食  | 闇室 | 獨慎 | 施鉢 |
|---------|-----|----|----|-----|----|----|----|
| 安濃津第一監獄 | 三八七 |    |    | 三六五 | 一五 |    |    |
| 安濃津第二監獄 | 一〇  |    |    | 〇   |    |    |    |
| 山田監獄    | 七六  |    |    | 四七  | 三八 |    |    |
| 四日市監獄   | 三三  |    |    | 三三  |    |    |    |
| 上野監獄    | 〇   |    |    | 〇   |    |    |    |
| 合計      | 五二五 |    | 六  | 四六四 | 四三 |    |    |
| 十八年     | 五五九 |    |    | 五〇六 | 四九 |    |    |
| 十七年     | 五〇八 |    |    | 三七八 | 二二 |    |    |
| 十六年     | 四〇三 |    |    | 三三六 | 五四 |    |    |
| 十五年     | 四二  |    |    | 二〇六 |    |    |    |
| 十四年     |     |    |    |     |    |    |    |
| 合計      |     |    |    |     |    |    |    |

第九十二

監獄ノ經費

十八年度

| 監獄名     | 總數  | 俸給         | 雜給         | 廳費         | 未決人費     | 已決囚費    | 懲治人費   | 列房留置<br>其他費 | 建築費     | 修繕費     |
|---------|-----|------------|------------|------------|----------|---------|--------|-------------|---------|---------|
| 安濃津第一監獄 | 三八七 | 四,九八九,〇〇〇  | 四,二四九,五五六  | 四,七八六,〇七   | 一八,六四二   | 一八,六四二  |        |             | 九六,〇八六  | 二五,九六七  |
| 安濃津第二監獄 | 一〇  | 六八二,五〇〇    | 一,二七九,六三五  | 三,六九六,九〇   | 三三,三九四   | 六九,八四七  |        |             | 六四,〇八一  | 五,九二〇   |
| 山田監獄    | 七六  | 二,二二七,五〇〇  | 四,〇三七,九五三  | 六,四五〇,八八   | 五〇,一六三   | 七,一六四   | 四,一五七  | 一八〇,三五二     | 七四,三三七  | 一〇〇,〇二二 |
| 四日市監獄   | 三三  | 七四二,五〇〇    | 一,四三四,九六七  | 二,八九〇,九二   | 二五七,三八三  | 二五九,八〇四 |        |             | 一九〇,三三〇 | 三〇,四六三  |
| 上野監獄    | 〇   | 三三七,五〇〇    | 六八八,六四七    | 一,七一四,四三   | 二,六六三,七九 | 九四二,五七六 |        |             |         | 一五,八五九  |
| 合計      | 六二五 | 九,〇一八,〇〇〇  | 一六,六八〇,七五八 | 二二,九五三,九一三 | 一四六,三三〇  | 一四六,三三〇 | 四,一五七  | 一八〇,三五二     | 四二四,八一四 | 四六二,九三五 |
| 十七年度    | 八〇三 | 一〇,八七〇,〇〇〇 | 二〇,八三三,九三三 | 二六,一五四,六九三 | 一六四,四四二  | 一六四,四四二 | 七,九八二  | 二二八,三三九     | 一六七,四五七 | 四〇五,一四三 |
| 十六年度    | 七四八 | 七,四八三,五八四  | 一三,一八六,六二六 | 一六,五四六,九三三 | 一四四,〇二〇  | 一四四,〇二〇 | 七,一九〇  | 一八二,九二二     | 一六七,四九七 | 七六七,九四八 |
| 十五年度    | 六七〇 | 六,七三〇,八八二  | 一二,七〇〇,三九七 | 一五,四〇三,三九七 | 一四六,六五九  | 一四六,六五九 | 一一,二五〇 | 一六三,四七二     | 一六七,四九七 | 七六六,七〇〇 |
| 十四年度    | 六三〇 | 六,三〇三,六〇五  | 一一,三九四,四六五 | 一三,九四九,六六五 | 一四一,四四六  | 一四一,四四六 | 一一,二五〇 | 一六三,四七二     | 一六七,四九七 | 七六六,七〇〇 |

監獄

四百十一

四百十





|    |                    |      |      |      |
|----|--------------------|------|------|------|
| 年次 | 第百九十六 縣會ノ開會日數及議事件數 |      |      |      |
|    | 開會日數               | 出席總數 | 議事件數 | 開會日數 |
| 年次 | 第百九十五 縣會ノ常置委員      |      |      |      |
|    | 開會日數               | 出席總數 | 議事件數 | 開會日數 |

| 年次  | 定員 | 年未現員 |      | 一月一入手當金 | 會議日數 | 決議件數 |
|-----|----|------|------|---------|------|------|
|     |    | 總數   | 士族平民 |         |      |      |
| 十九年 | 五  | 五    | 二    | 四〇      | 五八〇  | 二二   |
| 十八年 | 五  | 五    | 一    | 四〇      | 五八〇  | 二五   |
| 十七年 | 五  | 五    | 一    | 四〇      | 五八〇  | 三七   |
| 十六年 | 七  | 七    | 二    | 四五      | 五八〇  | 三五   |
| 十五年 | 七  | 七    | 三    | 四五      | 五八〇  | 三五   |

| 第百九十四 縣會議場 |            | 十二月三十一日現在 |     |
|------------|------------|-----------|-----|
| 名稱         | 地名         | 建設年月      | 地種  |
| 三重縣會議場     | 安濃郡下郡田村字南浦 | 明治十六年三月   | 官有地 |
|            |            |           | 第二種 |
|            |            |           | 地坪  |
|            |            |           | 總數  |
|            |            |           | 議場  |
|            |            |           | 附屬家 |
|            |            |           | 門番所 |

| 郡   | 定員 | 現員 | 華族 | 士族 | 平民 | 地租五圓以上ヲ納ムル者 |        | 地租拾圓以上ヲ納ムル者 |        |
|-----|----|----|----|----|----|-------------|--------|-------------|--------|
|     |    |    |    |    |    | 總數          | 有スル者   | 總數          | 有スル者   |
| 度會  | 四  | 四  |    |    |    | 五二〇〇        | 五〇〇六   | 二二四         | 二八〇六   |
| 阿拜  | 二  | 三  |    |    |    | 三〇八四        | 二八六一   | 三三三         | 二七二九   |
| 山田  | 二  | 二  |    |    |    | 一〇一五        | 九四九    | 六六          | 七五四    |
| 名張  | 二  | 二  |    |    |    | 一七八七        | 一七三六   | 五一          | 八一六    |
| 伊賀  | 二  | 二  |    |    |    | 二六三七        | 二五六三   | 七四          | 一七六八   |
| 荅志  | 二  | 二  |    |    |    | 九七八         | 九〇三    | 七五          | 五三七    |
| 英虞  | 二  | 二  |    |    |    | 九四四         | 八七二    | 七二          | 四〇〇    |
| 北牟婁 | 二  | 二  |    |    |    | 五四二         | 五二一    | 一一          | 三三〇    |
| 南牟婁 | 二  | 一  |    |    |    | 二二七五        | 二二二六   | 五九          | 一、二七〇  |
| 合計  | 五〇 | 四八 |    |    |    | 五六四一八       | 五三、三〇三 | 三三二五        | 三七、三三一 |
| 十五年 | 五〇 | 四八 |    |    |    | ?           | 六四、六六〇 | ?           | 三七、九八〇 |
| 十六年 | 五〇 | 四九 |    |    |    | ?           | 六三、六八三 | ?           | 三八、三三四 |
| 十七年 | 五〇 | 五〇 |    |    |    | 六四、三八八      | 六〇、三三四 | 四一、六四       | 三七、七三五 |
| 十八年 | 五〇 | 五〇 |    |    |    | 五九、七五〇      | 五六、四一六 | 三三、三四       | 三五、四〇九 |



| 十<br>五<br>年 | 十<br>六<br>年 | 十<br>七<br>年 | 十<br>八<br>年 |
|-------------|-------------|-------------|-------------|
| 二〇〇九        | 二〇六七        | 二四七四        | 二七五九        |
| 一九五二八       | 二〇五三〇       | 二二五六五       | 二四七八〇       |
| 一八、八四一      | 一九、九一五      | 二二、五九七      | 二四、五三五      |
| 一六〇四四七      | 一四二〇四八      | 一二二八二四      | 一二四、四四八     |
| 一七八、三三九     | 一六一、九九四     | 一二九、九九一     | 一三九、八六八     |

| 合<br>計 | 南<br>牟<br>集 | 北<br>牟<br>集 | 英<br>虞<br>志 | 荅<br>志<br>賀 | 伊<br>賀 | 名<br>張 | 山<br>田 | 阿<br>拜 | 度<br>會 | 多<br>氣 | 飯<br>野 | 飯<br>高 | 一<br>志 | 安<br>濃 | 郡   | 會<br>數 | 定<br>議<br>員 |     | 有<br>被<br>撰<br>舉<br>者<br>權<br>ヲ | 撰<br>舉<br>者<br>權<br>ヲ<br>有 |     |     |     |     |     |     |     |     |     |     |     |     |     |      |     |     |     |     |     |     |     |      |      |       |       |      |      |       |       |       |      |      |       |       |      |       |       |       |        |       |       |       |        |       |
|--------|-------------|-------------|-------------|-------------|--------|--------|--------|--------|--------|--------|--------|--------|--------|--------|-----|--------|-------------|-----|---------------------------------|----------------------------|-----|-----|-----|-----|-----|-----|-----|-----|-----|-----|-----|-----|-----|------|-----|-----|-----|-----|-----|-----|-----|------|------|-------|-------|------|------|-------|-------|-------|------|------|-------|-------|------|-------|-------|-------|--------|-------|-------|-------|--------|-------|
|        |             |             |             |             |        |        |        |        |        |        |        |        |        |        |     |        | 現<br>員      | 員   |                                 |                            |     |     |     |     |     |     |     |     |     |     |     |     |     |      |     |     |     |     |     |     |     |      |      |       |       |      |      |       |       |       |      |      |       |       |      |       |       |       |        |       |       |       |        |       |
| 二、三八五  | 二二八         | 三三          | 二八          | 五三          | 一一五    | 七八     | 三九     | 一五〇    | 三三八    | 一〇九    | 五九     | 二二五    | 二〇六    | 一一     | 三三三 | 六九二    | 二四八         | 一五六 | 二九八                             | 三六三                        | 二六〇 | 一五四 | 七三三 | 一五二 | 七五一 | 三〇三 | 七三五 | 一一一 | 八二〇 | 六八二 | 二六〇 | 一五三 | 七二四 | 一四七〇 | 七三四 | 三〇三 | 七〇二 | 一一九 | 八二二 | 二四二 | 五二七 | 一四〇七 | 五八四八 | 一一三六〇 | 四、三三三 | 二〇六五 | 六六七〇 | 一〇八六〇 | 七、一八五 | 三、〇二八 | 六〇九四 | 三八四八 | 三、六五九 | 四、七〇〇 | 三八一六 | 二、八四一 | 一、六九八 | 六、七七七 | 一、三三五六 | 五、六一七 | 二、三六〇 | 七、三八五 | 一一、九四〇 | 八、二四三 |

○縣及町村歳入出

| 科 目     | 國庫支出ノ縣費    |             |            |
|---------|------------|-------------|------------|
|         | 十八年度       | 十七年度        | 十六年度       |
| 本 廳     | 五三、九四一、六一八 | 六一、三〇二、八一五  | 六五、六八〇、八七七 |
| 俸 給     | 二七、九四四、一五五 | 二八、七三〇、五五五  | 三〇、九〇〇、六六一 |
| 廳 費     | 一八、三二四、二五七 | 一五、七〇四、二五四  | 二〇、五三三、六五三 |
| 郡長諸給與   | 八三〇、九六〇    | 八七六、四一五、八〇〇 | 九三四、一八一五   |
| 徴 兵 費   | 四七、八三三、五二三 | 四九、九五五、八六九  | 一九〇、三五六、三  |
| 賞杯賜金費   | 七三、八〇八     | 七二、九〇五      | 七九、七、七九一   |
| 地籍編纂費   | 四三〇、五四一    | 六四九、五五四     | 七九七、七九一    |
| 恩 賜     | 六七、八〇〇     | 一一七、九五〇     | 二〇七、七六〇    |
| 救 助 費   | 六九四、〇一六    | 七二八、八六八     | 七〇八、二六七    |
| 海員取扱費   | 五〇、六六      |             |            |
| 招魂社費    | 八七、八三五     | 三六、五〇〇      | 三二、三四五     |
| 雜 件     | 三八、九六四     | 四三、六六三      | 七〇、九一一     |
| (貨幣交換費) |            |             | 六七、三八八     |

縣及町村歳入出

| 科 目       | 十八年度      | 十七年度       | 十六年度       |
|-----------|-----------|------------|------------|
| (史誌編輯費)   | 三四七六八.九八九 | 七四三.六一七    | 二九七.九〇三八   |
| 國稅徵收費     | 三三〇,三四三〇  | 三一九七.三七八七  | 二九七.九〇三八   |
| 俸 給       | 一五三九七.二四六 | 二,一九〇三.五七三 | 一一,六六九.七〇七 |
| 雜 給       | 二,五四八.九〇五 | 二,一六九.三八二  | 九,五二九.五三九  |
| 應 費       | 三三,三九一    | 一七,九九七     | 一八,一八七.四〇  |
| 鑑札類諸費     | 三,二八七.八一七 | 四,八八八.九一九  | 三〇,六六九.三   |
| 印紙類諸費     | 八,四四五.四七〇 | 一〇,〇六〇.四三八 | 五,八四八.八一四  |
| (地租代米納諸費) | 五九二,一五〇〇  | 八〇,九八.六六七  | 一,〇〇〇      |
| (雜 件)     | 三,四〇.九八七  | 三,七五.五一〇   | 一,六〇二.七三三  |
| 神 社 費     | 一八七,八五〇   | 八三,二八九〇    | 七,八三三.一六七  |
| 俸 給       | 五七三,六二七   | 二,三三四.四六   | 三,四三三.五五   |
| 雜 給       | 一,二八五.七三五 | 一,五四七.九三五  | 六二,一,三三四   |
| 祭 典 費     | 四,二二三.八   |            | 二,五八四.六    |
| 雜 件       |           |            | 九,九三〇.二九九  |

|           |            |              |             |
|-----------|------------|--------------|-------------|
| (遷 宮 費)   | 五九七,〇〇〇    | 一,二二,〇〇〇.〇〇〇 | 一,二四,〇〇〇.〇〇 |
| 賞勳年金      | 五九七,〇〇〇    | 一,二二,〇〇〇.〇〇〇 | 一,二四,〇〇〇.〇〇 |
| 武官年金      | 四〇〇,〇〇〇    | 三,三三三.〇〇〇    | 一,三〇〇.〇〇〇   |
| 一時賜金      | 四〇〇,〇〇〇    | 三,三三三.〇〇〇    | 一,三〇〇.〇〇〇   |
| 文 官       | 四〇〇,〇〇〇    | 三,三三三.〇〇〇    | 一,三〇〇.〇〇〇   |
| 退官賜金      | 四〇〇,〇〇〇    | 三,三三三.〇〇〇    | 一,三〇〇.〇〇〇   |
| 軍人恩給      | 二,五四〇,〇〇〇  | 三,四七三.二七三    | 三,四四三.二〇二   |
| 陸軍恩給      | 一,四〇五,七三三  | 一,九二九.三三四    | 二,〇二四.八〇〇   |
| 陸軍扶助料     | 七,七九,五〇七   | 一〇,四六六.三三四   | 二,〇二四.八〇〇   |
| 海軍退隱料     | 五〇,四六六     | 六七,四七一       | 六七,三三〇      |
| 海軍扶助料     | 二〇,七六〇     | 一〇,三六〇       | 六七,三三〇      |
| 警視恩給      | 七,七九,五〇七   | 一〇,四六六.三三四   | 二,〇二四.八〇〇   |
| 警視扶助料     | 二〇,八七五〇    | 三,一八,四五六     | 一〇〇,〇〇〇     |
| (寡婦孤兒扶助料) | 二二,三九五.〇〇〇 | 三,一八,四五六     | 一〇〇,〇〇〇     |
| 備荒儲蓄補助金   | 二二,三九五.〇〇〇 | 三,一八,四五六     | 一〇〇,〇〇〇     |
| (社 寺 祿)   | 一,四四八.四〇〇  | 三,一八,四五六     | 一〇〇,〇〇〇     |
| 土木費補助     | 一,四四八.四〇〇  | 三,一八,四五六     | 一〇〇,〇〇〇     |

縣及町村歳入出

| 科 目      | 十八年度       | 十七年度       | 十六年度       |
|----------|------------|------------|------------|
| 警察官費     | 一四、四八四、〇〇〇 | 一三、六六七、一九五 | 一三、〇八九、三四三 |
| 堤防其他     | 一〇、五四六、四七一 | 一〇、一七九、〇〇〇 | 九、三三九、〇〇〇  |
| 修繕費補助    | 七、九二五、八三三  | 二、四八六、五九五  | 三、一五〇、三四三  |
| 體給       | 二、六三〇、六三八  | 一、六〇〇      |            |
| 雜給       |            |            |            |
| (雜件)     |            |            |            |
| 國庫下渡金    | 一四、〇三三、五七七 | 一八、六六〇、八二四 | 一九、〇八九、八二六 |
| 警察官費     | 三、九一三、三三三  | 八、六〇七、一三八  | 一八、九六一、四〇〇 |
| 警察官費     | 一、四二四、三三三  | 八、三二八、四〇〇  | 二、八四〇、三三三  |
| 警察官費     | 四、一〇一      | 四、〇〇〇      | 三三         |
| 警察官費     | 三、三二二、五七七  | 三、五四一、〇五五  | 一、四三九、四一一  |
| 在府縣獄囚徒費  | 二、八〇八、〇〇〇  | 一、八三三、〇〇〇  | 一、三五八、〇八四  |
| 囚徒在監諸費   | 三、一三五、七七   | 七、一〇五      | 八、一三七      |
| 押送費      |            |            |            |
| (雜件)     |            |            |            |
| 西南從軍軍時賜金 | 九、〇〇〇      |            |            |
| 吊慰料      | 九、〇〇〇      |            |            |
| 營繕費      | 一三、〇一五、五九六 | 二、〇三三、三三三  | 五、五三三、八九七  |

四百三十四

| 科 目        | 十八年度        | 十七年度        | 十六年度        |
|------------|-------------|-------------|-------------|
| 總計         | 一六六、六二二、四六五 | 一八四、八七九、二二七 | 一八七、四九〇、三二七 |
| 神 社 營 繕    | 一、三〇一、五九六   | 二、〇三三、三三三   | 五、五三三、八九七   |
| 出          | 一、七六一、三七八   | 一、〇三九、三〇八   | 五、六二九、六九三   |
| 年度后下戻      | 一、九一九五      | 一、八六七、七三三   | 三三          |
| 收入金損失      | 一、七三〇、七三三   | 四、〇七〇、〇八五   | 五、四八二、四〇二   |
| 雜件         | 二、一四六、三三    |             |             |
| (家祿追給)     |             | 一、三六二、二一〇   |             |
| (早害田地工費補助) |             | 六、〇〇〇、〇〇〇   |             |
| (例外經費)     |             | 六、五三三九      | 一〇、六四〇      |
| (史誌編輯費)    |             | 二、五三九       |             |
| (招魂社費)     |             | 四、〇二〇       | 一〇、六四〇      |

| 科 目        | 十八年度       | 十七年度     | 十六年度      |
|------------|------------|----------|-----------|
| 第二頁 國庫ノ雜收入 |            |          |           |
| 森林收入       | 四六、三九九、七七九 | 九一、一八〇、五 | 一六〇、八、二二  |
| 官有物拂下代     |            |          | 三、六九七、七七四 |

縣及町村歳入出

四百三十五



| 郡   | 總數         | 地租割        | 營業稅       | 雜種稅       | 戶數割        |     |     |    |    |
|-----|------------|------------|-----------|-----------|------------|-----|-----|----|----|
|     |            |            |           |           |            | 南牟婁 | 北牟婁 | 英苔 | 伊賀 |
| 飯高  | 四〇,〇三三・四一三 | 三三,二八七・四一五 | 五,九七三・四〇〇 | 二,九三三・四三三 | 七,八三八・二六〇  |     |     |    |    |
| 飯野  | 二二,三三八・三三七 | 一五,二四九・〇六五 | 一,五六一・二六〇 | 八,八二二・三九七 | 四,五四五・五三五  |     |     |    |    |
| 多氣  | 四八,二〇六・五二八 | 三二,一〇六・九八六 | 九,一五五・四六六 | 四,四五二・二二六 | 一一,四九二・三四〇 |     |     |    |    |
| 度會  | 三四,三九二・八九二 | 二一,四〇七・四五六 | 三,五二八・八六五 | 一,七四五・三三一 | 七,七三三・三五〇  |     |     |    |    |
| 名山  | 三三,三三六・〇〇一 | 一五,二〇七・二六八 | 二,三〇九・八〇〇 | 五,〇四一・一〇〇 | 五,一〇二・五三三  |     |     |    |    |
| 伊賀  | 一八,三五四・〇八五 | 七,九三九・七〇二  | 二,一七六・三〇〇 | 二,二三四・四三八 | 六,〇二二・六四五  |     |     |    |    |
| 英苔  | 八,一一二・三五八  | 二,三四四・九〇二  | 一,八一〇・三七五 | 七,六二二・九八〇 | 二,九九〇・〇〇一  |     |     |    |    |
| 北牟婁 | 一六,三三七・八三二 | 八,六三三・一七九  | 一,六二九・七七五 | 四,八九九・六九五 | 五,五八九・一八二  |     |     |    |    |
| 南牟婁 | 四七,〇七〇・七三四 | 二七,七六四・六九九 | 五,五六九・六六四 | 三,一五四・四八七 | 一〇,四八二・六三三 |     |     |    |    |
| 合計  |            |            |           |           |            |     |     |    |    |

| 科   | 第二三四 地方税ノ支出 |            | 科   | 第二三三 營業及雜種税ノ類別 |            |
|-----|-------------|------------|-----|----------------|------------|
|     | 十八年度        | 十七年度       |     | 十八年度           | 十七年度       |
| 營業稅 | 遊藝場稅        | 九,八五七・一七五  | 營業稅 | 演劇稅            | 四,五八四・四八九  |
|     | 遊覽所稅        | 三三,五四四・八六七 |     | 市場稅            | 五,五六九・六六四  |
|     | 遊技場稅        | 一五,二三四・五〇〇 |     | 入寄席稅           | 二,四七五・七三〇  |
|     | 入寄席稅        | 一四,七五〇     |     | 船稅             | 二,四五六・七三〇  |
|     | 芝居茶屋稅       | 二,六二九・〇四五  |     | 車稅             | 一〇,九六九・七六七 |
|     | 飲食店稅        | 七,二七五・〇〇〇  |     | 水車稅            | 一,九〇〇・六六四  |
|     | 湯屋稅         | 一三,四六〇・〇三七 |     | 乘馬稅            | 九,九三三・七五   |
|     | 理髮人稅        | 一七,一六六・〇〇〇 |     | 屠畜稅            | 三,七六〇・〇〇〇  |
|     | 傭人受宿稅       | 三三,三三七・五   |     | 漁業稅            | 二,一八八・六九〇  |
|     | 遊藝稼人稅       | 三八,〇四七・五   |     | 採藻稅            | 二〇,三四五     |
|     | 相撲稅         | 三九,〇〇〇     |     | 鳥獵稅            | 二,四七〇      |
|     | 俳優稅         | 二七,七八七・五   |     | 自轉車稅           | 一,五四〇      |
|     | 藝妓稅         | 五九,一〇三・〇二  |     | 煙火稅            | 二一,〇〇〇     |
|     | 工業稅         |            |     | 興行稅            | 二七,〇七三・七   |
|     | 雜種稅         |            |     | 遊覽所稅           | 二七,三六〇     |

源及町村歳入出



|              |             |            |             |
|--------------|-------------|------------|-------------|
| 警察費          | 六〇、二九〇、六九五  | 八〇、六三〇、九三一 | 八二、〇二〇、九七四  |
| 警察廳舍建築費      | 四九五〇、五四四    | 三六〇、八九九    | 二、三二、四九二    |
| 土木費          | 一八七、四一五、六七二 | 七六、三三〇、四七〇 | 八九、八四六、四九三  |
| 町村土木補助費      | 一七、五〇九、三八二  | 三三、三六八、九二〇 | 二七、六四〇、六七〇  |
| 縣會議諸費        | 四、九六八、六四六   | 五、五二四、六六八  | 六、二九〇、六〇九   |
| 衛生及病院費       | 三、四二八、一五三   | 三、八四五、四五二  | 三、三三三、三三三   |
| 教育費          | 二、四〇四、二六〇七  | 三、三三三、四七〇  | 二、一三五〇、七八八  |
| 町村教育補助費      | 三、五九〇、二八二   | 三、七三六、一〇八八 | 三、五〇〇、〇〇〇   |
| 郡廳舍建築修繕費     | 二、二六八、三     | 二、四三〇、三三四  | 六、六三六、三三二   |
| 郡吏員給料旅費及廳中諸費 | 四八、八四九、九八一  | 六六、九八〇、四八九 | 七、六四九、八五五   |
| 教育費          | 五、四三、五九六    | 二〇、五〇、五七   | 六、六〇、三〇     |
| 浦役場及難破船諸費    | 二、四〇、四一     | 三、三八六、五    | 四、二八六、五     |
| 勸業費          | 二、四八〇、八七九   | 三、四七八、一四一  | 六、四九八、四五二   |
| 戶長以下給料旅費     | 六、六七、三三九    | 一、五六二、七三五  | 六、五五九、四六四   |
| 地方稅取扱費       | 七、四二〇、一五一   | 一〇、一六四、八四九 | 一、三、七、一四〇、六 |
| 縣廳舍建築修繕費     | 一、三八〇、一五六   | 二、四九三、四〇三  | 一、五二一、七三九   |
|              | 四七〇、二六九     | 一八七、九一〇    | 三、六五、二九四    |

|           |            |            |            |
|-----------|------------|------------|------------|
| 縣監獄費      | 六、二七〇、八六九  | 七、九六三、八二四  | 六、九七四、三〇七  |
| 縣監獄建築修繕費  | 八、八七、七四九   | 五、七二、五九九   | 一、九六七、八〇八  |
| 町村勸業補助費   | 一、三五九、七五〇  | 一、三〇〇、〇〇   | —          |
| (町村衛生補助費) | —          | 三〇六、八三五〇   | —          |
| 雜出        | 九〇、六一六     | 四四、一三六     | 五三、九七二     |
| 總計        | 五〇、七八五、四五八 | 五二、〇四三、六二二 | 五七、七六三、六五三 |

| 第二百五 地方稅支出ノ細目 |           | 十八年度       |           |
|---------------|-----------|------------|-----------|
| 科             | 目         | 金          | 員         |
| 警察費           | 俸給        | 六〇、三九〇、六七五 | 二四、〇四一    |
|               | 雜給        | 三五、六二五、五〇〇 | 二、三五八、一   |
|               | 廳費        | 一、五七五、三三九  | 四六〇       |
|               | 警察廳舍建築修繕費 | 四九五〇、五四四   | —         |
| 浦役場及難破船諸費     | 浦役場費      | 九〇、八九八、四六六 | 二、四八〇、八七九 |
|               | 難破船諸費     | 一、五七五、三三九  | —         |
|               | 諸達書及揭示諸費  | 四九五〇、五四四   | 二、四八九、九七九 |
|               | 諸達書諸費     | —          | 二、四八九、九七九 |
| 勸業費           | 揭示諸費      | 二、六七九、九三三  | 一〇、九二七    |
|               | 勸業費       | 二、二七〇、六一   | 六、六七、三三九  |

| 科目  | 目       | 金額        | 科目       | 目        | 金額       |
|-----|---------|-----------|----------|----------|----------|
| 土木費 | 道路橋梁費   | 一七八四一五六一  | 戶長以下給料旅費 | 俸給       | 七四二〇一五二  |
|     | 治水堤防費   | 三七七六三二九   |          | 雜給       | 六二八三五七八六 |
|     | 町村土木補助費 | 一四一三七四四三  |          | 地方稅取扱費   | 一一三六五七三五 |
|     | 縣會議諸費   | 一七、五〇九三八二 |          | 縣廳舍建築修繕費 | 一三八〇一五六  |
|     | 俸給      | 四九六八六四六   |          | 修繕費      | 四七〇二六六九  |
|     | 雜給      | 一、九二〇〇〇   |          | 縣監獄費     | 四七〇二六六九  |
|     | 雜費      | 二九〇二二七五   |          | 俸給       | 六一二七〇八六九 |
|     | 衛生及病院費  | 一四七三七七一   |          | 雜給       | 九〇一九〇〇〇  |
|     | 衛生費     | 三、四二八一五三  |          | 應給       | 一六六八〇七五八 |
|     | 病院費     | 一八〇三二四一   |          | 未決四諸費    | 二九五三九一九  |
| 教育費 | 傳染病豫防費  | 二五七七一九二   | 已決四諸費    | 二、三四六七八六 |          |
|     | 師範學校費   | 六七〇七三〇    | 縣監獄建築修繕費 | 三〇二七〇四〇六 |          |
|     | 高等學費    | 二四四〇二六〇七  | 建築費      | 八八七四四九   |          |
|     | 中等學校費   | 六五八三三七六   | 修繕費      | 四二四八一四   |          |
|     | 甲種學校費   | 九四五三四六〇   | 町村勸業補助費  | 四六二、九三五  |          |
|     | 醫學費     | 八〇四六六四四   |          | 一、三五九七五〇 |          |
|     | 衛生及病院費  | 三、四二八一五三  |          |          |          |
|     | 衛生費     | 一八〇三二四一   |          |          |          |
|     | 病院費     | 二五七七一九二   |          |          |          |
|     | 傳染病豫防費  | 六七〇七三〇    |          |          |          |

四百三十二

| 科目           | 金額         | 科目                   | 金額       |
|--------------|------------|----------------------|----------|
| 印刷費          | 三一九二七      | 雜出                   | 九〇六一六    |
| 町村教育補助費      | 二五九〇三二八二   | 缺損金                  | 五四二九三    |
| 郡廳舍建築修繕費     | 二六八三一      | 十七年度警察費追拂            | 一七、五〇〇   |
| 建築費          | 一〇九三三      | 十七年度諸達書及揭示諸費追拂       | 二二三      |
| 修繕費          | 一五五九〇九     | 自十四年度至十七年度上半期雜收入誤納下戻 | 三、一二五    |
| 郡吏員給料旅費及廳中諸費 | 四八、八四九、九八一 | 十六年度地租割稅誤納下戻         | 一、九六〇    |
| 俸給           | 三〇六三〇〇六    | 十七年度地租割稅誤納下戻         | 八三三五     |
| 雜給           | 七三九八三三七    | 十六年度雜種稅誤納下戻          | 五二〇〇     |
| 廳費           | 一〇、八四九、六四八 | 十七年度營業稅誤納下戻          | 五〇七八五四九八 |
| 教育費          | 五四二、五九六    | 合計                   |          |

| 第二百六 地方稅不納ノ人員及金員 |      | 人員金員ノ別 | 年次 | 總數   | 地租割   | 戶數割 | 營業稅  | 雜種稅 |
|------------------|------|--------|----|------|-------|-----|------|-----|
| 不納人員             | 十八年度 | 三二八八   |    | 二八一人 | 二四五一  | 三五八 | 三〇一人 |     |
|                  | 十七年度 | 二六五四   |    | 三八五  | 二、〇六二 | 九四  | 一三   |     |
|                  | 十六年度 | 一、七〇九  |    | 三〇二  | 八一    | 三七  | 四九   |     |

縣及町村歳入出

四百三十一

| 人員金員ノ別 | 年次   | 總數      | 地租割     | 戸數割     | 營業稅    | 雜種稅    |
|--------|------|---------|---------|---------|--------|--------|
| 不納金員   | 十八年度 | 四九七、六八一 | 四一、七七七  | 三、七四三〇三 | 三三、三三六 | 四八、一七五 |
|        | 十七年度 | 八三三、九六一 | 三三、二八六  | 四三、三七六一 | 一九六〇〇  | 五六、七一四 |
|        | 十六年度 | 三九二、六六三 | 一六八、八四八 | 一七六、九五〇 | 七五〇〇   | 三九、三六五 |

四百三十四

第二百七 賦金ノ收入

| 地名  | 貸        |           |          | 娼      |       |       | 妓     |       |       |
|-----|----------|-----------|----------|--------|-------|-------|-------|-------|-------|
|     | 十八年度     | 十七年度      | 十六年度     | 十八年度   | 十七年度  | 十六年度  | 十八年度  | 十七年度  | 十六年度  |
| 桑名郡 | 一三八〇、〇〇〇 | 二〇二、〇〇〇   | 二二二、〇〇〇  | 三六、一六〇 | 五、四五六 | 六、三三八 | 九、二四〇 | 九、二四〇 | 六、三三八 |
| 長鳴  | 二四二、〇〇〇  | 三三、〇〇〇    | 三八、〇〇〇   | 五、四〇〇  | 九、五〇〇 | 九、二四〇 | 四、〇九六 | 四、〇九六 | 九、二四〇 |
| 四日市 | 一〇〇、五〇〇  | 一、一九〇、〇〇〇 | 一、四三、〇〇〇 | 二、九七六  | 三、八四四 | 四、〇九六 | 六、三七五 | 六、三七五 | 六、三七五 |
| 菟野  | 一、五七、五〇〇 | 二、二七、五〇〇  | 二、六七、〇〇〇 | 四、一四〇  | 五、六四〇 | 六、三七五 | 七、二四五 | 七、二四五 | 六、三七五 |
| 關野  | 一八二、五〇〇  | 二、五五、〇〇〇  | 二、八五、〇〇〇 | 四、六八〇  | 七、二七五 | 七、二七五 | 六、八八五 | 六、八八五 | 六、八八五 |
| 龜山  | 二二二、五〇〇  | 二、一五、〇〇〇  | 二、八〇、〇〇〇 | 三、六九〇  | 四、八四五 | 六、八八五 | 六、四五〇 | 六、四五〇 | 六、八八五 |
| 庄野  | 二〇〇、〇〇〇  | 三、〇〇〇     | 三、〇〇〇    | 一、九五〇  | 三、三〇〇 | 三、三〇〇 | 六、四五〇 | 六、四五〇 | 六、四五〇 |
| 石藥師 | 三、二五〇    | 三、五〇〇     | 六、七五〇    | 五、七〇〇  | 四、八〇〇 | 一、三五〇 | 一、三五〇 | 一、三五〇 | 一、三五〇 |

| 地名   | 貸       |          |          | 娼       |         |         | 妓       |         |         |
|------|---------|----------|----------|---------|---------|---------|---------|---------|---------|
|      | 十八年度    | 十七年度     | 十六年度     | 十八年度    | 十七年度    | 十六年度    | 十八年度    | 十七年度    | 十六年度    |
| 河曲郡  | 九四、〇〇〇  | 一、六四、〇〇〇 | 一、六八、〇〇〇 | 一、六二〇   | 二、九六〇   | 二、九六〇   | 二、九六〇   | 二、九六〇   | 二、九六〇   |
| 南若松村 | 二、五〇〇   | 四、〇〇〇    | 四、九七五    | 七、八九〇   | 一〇、六二〇  | 一〇、六二〇  | 一〇、六二〇  | 一〇、六二〇  | 一〇、六二〇  |
| 一身田村 | 二二二、五〇〇 | 二、八二、五〇〇 | 二、五七、五〇〇 | 六、八八五   | 一〇、〇六五  | 一〇、〇六五  | 一〇、四八五  | 一〇、四八五  | 一〇、四八五  |
| 棕本村  | 五、二五〇   | 一〇、二五〇   | 一、七五〇    | 一、三六五   | 二、四九〇   | 二、四九〇   | 三、八七五   | 三、八七五   | 三、八七五   |
| 上野村  | 五、二五〇   | 八、七五〇    | 一、三、五〇〇  | 七、八〇〇   | 一、四、二五〇 | 一、四、二五〇 | 三、〇四五   | 三、〇四五   | 三、〇四五   |
| 藤枝町  | 二、一〇〇   | 三、三〇〇    | 三、七〇〇    | 七、一四〇   | 一、二、一八〇 | 一、二、一八〇 | 一、二、一八〇 | 一、二、一八〇 | 一、二、一八〇 |
| 安濃郡  | 三、二七〇   | 四、八三〇    | 五、四九〇    | 一、四、〇〇〇 | 二、四四八   | 二、四四八   | 二、八五〇   | 二、八五〇   | 二、八五〇   |
| 一志郡  | 一、七七五   | 二、六〇〇    | 三、一〇〇    | 四、三六五   | 六、八二五   | 六、八二五   | 八、〇二〇   | 八、〇二〇   | 八、〇二〇   |
| 飯高郡  | 三、八一〇   | 五、八五〇    | 五、六七〇    | 一、六、二二〇 | 二、七二〇   | 二、七二〇   | 二、七二六   | 二、七二六   | 二、七二六   |
| 松川井町 | 二、六一〇   | 三、四二〇    | 三、一八〇    | 六、〇六〇   | 八、八〇〇   | 八、八〇〇   | 九、一三〇   | 九、一三〇   | 九、一三〇   |
| 愛宕町  | 七、五〇〇   | 一、一、五〇〇  | 一、一、八七五  | 二、一六〇   | 三、一八九   | 三、一八九   | 三、五二五   | 三、五二五   | 三、五二五   |
| 宇治   | 四、三、〇〇〇 | 六、六三〇    | 九、〇九〇    | 二、二、三〇〇 | 四、一六四   | 四、一六四   | 五、四八〇   | 五、四八〇   | 五、四八〇   |
| 大湊   | 二、二五〇   | 三、〇〇〇    | 三、〇〇〇    | 五、八五〇   | 一、四〇〇   | 一、四〇〇   | 一、八九〇   | 一、八九〇   | 一、八九〇   |
| 神港   | 一、六五〇   | 二、七〇〇    | 二、五二五    | 五、九八五   | 九、三四〇   | 九、三四〇   | 一〇、三〇五  | 一〇、三〇五  | 一〇、三〇五  |
| 度會郡  | 一、八〇〇   | 二、六〇〇    | 三、八〇〇    | 二、八〇〇   | 四、〇〇〇   | 四、〇〇〇   | 四、三三八   | 四、三三八   | 四、三三八   |
| 田丸町  | 八、八〇〇   | 一、六、二〇〇  | 二、三、八〇〇  | 二〇、五〇〇  | 三、三〇〇   | 三、三〇〇   | 五、八六〇   | 五、八六〇   | 五、八六〇   |

縣及町村歳入出

四百三十五

| 地名   | 貸        |           | 借          |            | 妓           |             |
|------|----------|-----------|------------|------------|-------------|-------------|
|      | 十八年度     | 十七年度      | 十八年度       | 十七年度       | 十八年度        | 十七年度        |
| 鳥羽   | 九七五〇〇    | 一六五〇〇〇    | 二七五〇〇      | 一三三六〇〇     | 一八九一五〇〇     | 二〇三三〇〇〇     |
| 小濱   | —        | —         | —          | 三〇〇〇〇      | 九六〇〇〇       | 一四〇〇〇〇      |
| 的矢   | —        | —         | —          | 五〇二五〇〇     | 七六三〇〇〇      | 九一八〇〇〇      |
| 三ヶ所  | —        | —         | —          | 一一一〇〇〇     | 一八三〇〇〇      | 一八〇〇〇〇      |
| 渡ヶ野  | —        | —         | —          | 一一〇〇〇〇     | 二二六〇〇〇      | 二六六〇〇〇      |
| 安乗村  | —        | —         | —          | 八九〇〇〇      | 一五三〇〇〇      | 一六一〇〇〇      |
| 濱島村  | 一八〇〇〇    | 二四〇〇〇     | 三四〇〇〇      | 四〇〇〇〇〇     | 五六七〇〇〇      | 七六五〇〇〇      |
| 尾中井浦 | 一〇六〇〇〇   | 一七四〇〇〇    | 一七六〇〇〇     | 一八二〇〇〇     | 三三二〇〇〇      | 三四九〇〇〇      |
| 引本浦  | 三六〇〇〇    | 二六〇〇〇     | 三八〇〇〇      | 七三〇〇〇      | 五一〇〇〇〇      | 六三〇〇〇       |
| 天満浦  | —        | —         | —          | 二三五〇〇〇     | 一六六〇〇〇〇     | 一八三〇〇〇      |
| 須ヶ利  | —        | —         | —          | 九一〇〇〇      | 一一九〇〇〇      | 一四〇〇〇〇      |
| 南牟婁郡 | —        | —         | —          | 一四五〇〇〇     | 一四二〇〇〇      | 一一一〇〇〇      |
| 二木島浦 | —        | —         | —          | 七三〇〇〇      | 一〇七〇〇〇      | 九三七五〇〇      |
| 阿拜郡  | —        | —         | —          | —          | —           | —           |
| 上野桑町 | 一九二五〇〇   | 三二五〇〇〇    | 三三〇〇〇〇     | —          | —           | —           |
| 同田端町 | 四五〇〇〇    | 六〇〇〇〇     | 六〇〇〇〇      | 一四四〇〇〇     | 三三九五〇〇      | 二〇四〇〇〇      |
| 名張郡  | —        | —         | —          | —          | —           | —           |
| 名張   | 一二二五〇〇   | 一五五〇〇〇    | 一七三、五〇〇    | 三六七、五〇〇    | 五四九、〇〇〇     | 四九八、〇〇〇     |
| 合計   | 七三〇、三五〇〇 | 一〇七三、九〇〇〇 | 一、二〇一、一五〇〇 | 二、四九四、六〇〇〇 | 三、八五九、八、五〇〇 | 四、三、四七三、五〇〇 |

| 科目       | 賦金ノ支出     |           |           |            |
|----------|-----------|-----------|-----------|------------|
|          | 十八年度      | 十七年度      | 十六年度      | 十五年度       |
| 蠱毒検査費    | 一三〇八、二八五八 | 二〇六七、九〇〇〇 | 二六〇七、三〇〇〇 | 二八、一八五〇〇   |
| 警察探偵費    | 九五二、九三四一  | 一九七、九六〇〇  | 一九六、二七〇〇  | 一六、七七三〇〇   |
| 賦金取扱費    | —         | 三五八、〇〇〇   | 三三三、〇〇〇   | 二四一、〇〇〇    |
| 衛生會補助費   | —         | —         | —         | —          |
| 流行病豫防費   | —         | —         | —         | —          |
| 娼妓貸座敷取締費 | —         | —         | —         | —          |
| 合計       | 二、二六二、二九九 | 四〇八、三三〇〇  | 四、六六〇、〇〇〇 | 四七、七三六、〇〇〇 |

| 科目  | 町村費ノ收入    |            |            |             |
|-----|-----------|------------|------------|-------------|
|     | 十八年度      | 十七年度       | 十六年度       | 十五年度        |
| 地價割 | 一六四、〇三九六八 | 一七八、三三四三   | 一八九〇、二六〇三八 | 一七六、四〇〇、五六五 |
| 反別割 | 二、九六六、八九四 | 一七、一四六、四七三 | 一四〇、九三三、五七 | 一一、四五五、八六三  |
| 營業割 | 四、五五九、三三〇 | 七、八九三、三三四  | 四、四八五、三三九  | 六、〇〇六、六〇六   |

| 科目  | 十八年度         | 十七年度        | 十六年度         | 十五年度         |
|-----|--------------|-------------|--------------|--------------|
| 戶別割 | 一三五,五五八,〇四〇  | 一七八,二〇〇,七五  | 一七五,九一〇,四九〇  | 一七〇,六五〇,三〇三  |
| 雜收入 | 一八八,七六八,四四三  | 一六六,八二二,四四六 | 五八,八二二,三〇三   | 五〇,五三八,七六九   |
| 繰越金 | —            | 一八七,四九七     | 八,三五三,三四四    | 五,一七二,四一五    |
| 合計  | 三,四〇,四六六,二三八 | 四〇〇,三九三,七七一 | 四,五〇,六九〇,六七一 | 四,二二,三四四,二二一 |

| 第二百十 町村費收入ノ郡別 |             | 十八年度 |             |
|---------------|-------------|------|-------------|
| 郡             | 金高          | 郡    | 金高          |
| 桑名            | 一六〇,六六三,三八二 | 多氣   | 一四八,一九七,七九七 |
| 員辨            | 一〇六,六七五,八六六 | 阿比   | 四二,七三三,四六九  |
| 三重            | 二七,八五九,二二五  | 山田   | 一三,五九九,三二五  |
| 朝鹿            | 一一,四七九,五五六  | 名張   | 三,〇三七,二九七   |
| 鈴鹿            | 一三,三〇二,六五一  | 伊賀   | 五,二五二,九七〇   |
| 奄蘇            | 一四,三七四,三八三  | 伊賀   | (一〇〇,三六八)   |
| 河曲            | 一四,一六一,二五四  | 英志   | 七,三三三,三四三   |
| 安濃            | 一九,九七八,三六四  | 合計   | 一〇,九六四,三〇七  |
|               |             |      | 七,三三四,五〇五   |

| 第二百十一 町村費ノ支出 |             | 北牟婁        |      | 南牟婁         |            | 合計           |
|--------------|-------------|------------|------|-------------|------------|--------------|
| 科目           | 十八年度        | 十七年度       | 十八年度 | 十七年度        | 十八年度       | 十七年度         |
| 一志           | 四六六,三一九,八九九 | 四八,八五七,九二五 | 北牟婁  | 一一五,九八〇,二〇〇 | 二二,五五八,一九九 | 一三三,〇六六,一九四  |
| 飯高           | 二四〇,六三三,五五六 | 七,九二〇,一八五  | 南牟婁  | 一一,五九八,〇二〇  | 一四,五〇五,六三〇 | 二二,九二五,八二一   |
| 飯野           | 九七九,九四六六    | 八六,〇三三,〇一四 | 合計   | 三三,一七八,二二〇  | 三九,〇六四,八二二 | 三,四〇,四六六,二三八 |

| 第二百十一 町村費ノ支出 |             | 十六年度         |              | 十五年度        |             |             |
|--------------|-------------|--------------|--------------|-------------|-------------|-------------|
| 科目           | 十八年度        | 十七年度         | 十六年度         | 十五年度        | 十六年度        | 十五年度        |
| 戶長役場費        | 四一四,七七七,九二八 | 四八,八五七,九二五   | 四二,五八四,六四二   | 三九,五八八,一九九  | 四一,五〇五,六三〇  | 三九,〇六六,一九四  |
| 會議費          | 四,二三八,五七七   | 七,九二〇,一八五    | 一一,五九八,〇二〇   | 一四,五〇五,六三〇  | 一四,五〇五,六三〇  | 一四,五〇五,六三〇  |
| 土木費          | 八四,一八二,八九〇  | 八六,〇三三,〇一四   | 二二,五六一,〇二二   | 二二,四八八,二一七  | 二二,四八八,二一七  | 二二,四八八,二一七  |
| 教育費          | 一五六,三三九,二八六 | 二〇二,四三〇,三五〇  | 三三〇,〇〇〇,〇〇〇  | 一八〇,三三九,九五六 | 一八〇,三三九,九五六 | 一八〇,三三九,九五六 |
| 衛生費          | 六,三三六,四九七   | 一九,二六五,四三七   | 一九,二四〇,七七三   | 二五,六三三,三八五  | 二五,六三三,三八五  | 二五,六三三,三八五  |
| 救助費          | 一,四七三,三七七   | 九,九三二,一五四    | 五,四七二,七〇六    | 六,七五八,〇〇九   | 六,七五八,〇〇九   | 六,七五八,〇〇九   |
| 災害備防費        | 一一〇,三九五,一六  | 八,〇一六,八二二    | 二七,五九,八一三    | 三三,八五八,〇〇九  | 三三,八五八,〇〇九  | 三三,八五八,〇〇九  |
| 勸業費          | 八五〇,七二二,三六  | 九,九八三,七八三    | 一〇,二六九,三三四   | 九,三九八,二三四   | 九,三九八,二三四   | 九,三九八,二三四   |
| 諸雜費          | 三,三五八,六八五   | 一,四五一,四五四    | 六,四七五,五六七    | 六,七〇七,六九一   | 六,七〇七,六九一   | 六,七〇七,六九一   |
| 合計           | 三,七,五四四,一九二 | 三,八四,九八一,一八四 | 五〇,六四七,一,二二七 | 四七,五五〇,九〇四  | 四七,五五〇,九〇四  | 四七,五五〇,九〇四  |

縣及町村歳入出

○ 國 稅

第二百十三 國 稅

| 種 類         | 十 八 年 度    | 十 七 年 度    | 十 六 年 度    | 十 五 年 度    |
|-------------|------------|------------|------------|------------|
| 地 租         | 一四三八八六四四七六 | 一四九六二七二二三一 | 一四五〇七〇九八七三 | 一四三六一三四九八四 |
| (鑛 山 稅)     | —          | 二一八六二      | —          | —          |
| 酒 造 稅       | 一五五二〇三三五五  | 三八〇八五二七八九  | 二五八七〇四三九三  | 四三三三六四三六   |
| 煙 草 稅       | 二〇三八四〇六九   | 二七、一四六四〇六  | 三六八八三、四四八  | 七三、六四、八一九  |
| 證 券 印 稅     | 九三、五五、九七八  | 一六、三七、六九一〇 | 二、七九〇、六四五  | 二二、四三、四三七九 |
| 訴 訟 用 印 紙 料 | 四、三七、七五〇   | 五、二一、二〇〇   | 三、五〇、八一八六  | 二、二五、二〇四   |
| (代 言 免 許 料) | —          | 二〇〇、〇〇〇    | —          | —          |
| 船 稅         | 六、〇四、五〇五   | 五、九四、三七〇〇  | 五、六五、〇八三〇  | 三、六四、三七一五  |
| 車 稅         | 一四、九八、三八七〇 | 一四、九二、〇九五三 | 一五、〇六、六一三四 | 一五、九一、七五〇〇 |
| 會 社 稅       | 八、二五、七六三   | 一七、八五、二二五三 | 二七、六六、五六六〇 | 一〇、六五、〇八四四 |
| 銃 獵 稅       | 一、〇二、〇七五〇  | 八七、二二五〇    | 一、二七、五〇〇   | 一、八三、五七五〇  |
| 牛 馬 買 免 許 稅 | 一、七四、二二七   | 一、八八、七六〇〇  | 二、〇三、〇三八   | 二、二六、〇一五五  |
| 真 藥 稅       | 八、六四、九四一四  | 二、二二、六三四一  | 一、六二、七〇六〇  | 三、九六、三三四五  |

國 稅

四百四十一

第二百十二

町 村 費 支 出 ノ 郡 別

| 郡   | 金 高        | 郡   | 金 高         |
|-----|------------|-----|-------------|
| 桑 名 | 一六〇六六三八二   | 多 氣 | 一四八一九七九七    |
| 員 辨 | 一〇三五三、一三七  | 度 會 | 三九、六七八六一    |
| 三 重 | 二六〇四八三三    | 阿 拜 | 一、二六七〇、四四四  |
| 朝 明 | 一〇三九九〇八〇   | 山 田 | 二八一、九七二     |
| 鈴 鹿 | 一三、三三三、六六三 | 名 張 | 四八一、九三七六    |
| 奄 藝 | 一四〇、五三〇二八  | 伊 賀 | (七、二〇八)     |
| 河 曲 | 三、八六九、七一四  | 荅 志 | 七、二四八、一六〇   |
| 安 濃 | 一八、五八〇、四七〇 | 英 虞 | 一〇、〇三〇、一九〇  |
| 一 志 | 四二、六五五、〇六〇 | 北 牟 | 七、一〇、五八八    |
| 飯 高 | 三三、九二八、二五四 | 南 牟 | 九七、二八、八六〇   |
| 飯 野 | 九、四四六、一二二  | 合 計 | 一一七、五三八四二   |
|     |            |     | 三、七五、四四一、九二 |

四百四十

| 種 類         | 十八年度       |    | 十七年度        |    | 十六年度          |    | 十五年度          |    |
|-------------|------------|----|-------------|----|---------------|----|---------------|----|
|             | 金額         | 單位 | 金額          | 單位 | 金額            | 單位 | 金額            | 單位 |
| 醬油稅         | 一三、六七二、八六二 | 円  |             |    |               |    |               |    |
| 菓子稅         | 一一、二八五、七四一 |    |             |    |               |    |               |    |
| 度量衡稅        | 二四、八〇五     |    | 三七、七七〇      |    | 五〇、五八二        |    | 八一、七三三        |    |
| 版權免許料       | 一一、七三〇     |    | 二〇、五二〇      |    | 一五、二二〇        |    | 二六、三三〇        |    |
| 商標登錄手数料     | 三三〇、〇〇〇    |    | 二〇〇、〇〇〇     |    |               |    |               |    |
| 海外旅券其他免許手数料 | 二七、九八八     |    | 五九、四四八      |    |               |    |               |    |
| 舊稅追納        | 一〇八        |    | 三四、三三九      |    |               |    |               |    |
| 合計          | 一、五四四、〇三四〇 |    | 一、九八〇、一五五三一 |    | 一、八五七、五四六、〇三三 |    | 一、九五〇、七〇三、三六六 |    |

第二百十四 國稅ノ郡別

| 郡 名 | 總 數        | 地 租        | 酒 造 稅     | 煙 草 稅     | 賣 藥 稅     | 船 稅       | 車 稅       | 其他諸稅       |
|-----|------------|------------|-----------|-----------|-----------|-----------|-----------|------------|
| 桑名  | 八七、八六〇、四三七 | 七六、三三九、五五八 | 三五、八八〇    | 二五、三二五、四五 | 四八、五九七、五  | 六三、五七三〇   | 八三、四七五〇   | 一〇、六七四、三二九 |
| 員辨  | 八八、四一八、六三五 | 八五、七四四、七五四 | 六七、二二〇    | 一、一五四〇〇   | 四九、九八〇    | 二七、九〇〇    | 七三、七三〇    | 一〇、八二一、四一一 |
| 三重  | 二四、五三六、八三三 | 二八、七八六、五五六 | 三、五六六、三五五 | 一、二七四、八四  | 二、五五〇、〇五三 | 一、八一、九七〇  | 一、六九一、四〇三 | 五、四七九、〇三三  |
| 朝明  | 六三、六九九、三三四 | 六〇、三八一、六三三 | 七、五七二、〇〇〇 | 一、三三九、〇〇〇 | 二、五七〇、〇〇〇 | 一、五三〇、五〇〇 | 九、一九七、五〇〇 | 一〇、八七八一〇   |

| 郡 名 | 總 數        | 地 租        | 酒 造 稅      | 煙 草 稅     | 賣 藥 稅     | 船 稅       | 車 稅       | 其他諸稅       |
|-----|------------|------------|------------|-----------|-----------|-----------|-----------|------------|
| 鈴鹿  | 九七、二四四、八五三 | 九三、三〇〇、三三九 | 七、三五五、二〇〇  | 六三、二五〇、六  | 八四、二二〇    |           | 八六、九三三〇   | 一、七二四、三四八  |
| 奄曲  | 八三、七五三、七一八 | 八〇、一五三、二四八 | 九、五四四、〇〇〇  | 二八、八三〇、〇  | 一七、五二〇    | 九八、七〇〇    | 九五、五、一〇二  | 一、二六八、七六八  |
| 河曲  | 六〇、二五三、三六〇 | 五四、七三三、八四三 | 一、二九六、六〇〇  | 二二、一八四〇   | 七九、八〇〇    | 一〇、三七三〇   | 五〇、九七五〇   | 二、八九九、二二五  |
| 安濃  | 九七、三七八、三〇七 | 八六、三二〇、九〇二 | 三、一八、四〇〇   | 二、九九九、五九三 | 八二、〇九三    | 一、八五、三三〇  | 一、六九六、七八三 | 五、一五五、一七八  |
| 一志  | 一七、二六九、〇八六 | 一六、六〇三、七四六 | 一〇、〇九二、〇〇〇 | 三、三七二、〇〇八 | 三〇、一〇〇    | 一四、〇一九    | 一、六〇七、七五〇 | 一、八五九、八八七  |
| 飯高  | 九三、二六〇、九四〇 | 八三、六〇四、三二七 | 三、〇七二、〇〇〇  | 三、五七二、二五九 | 九八、七四〇    | 七三、七八〇    | 九七、一〇五二   | 二、八〇三、六九二  |
| 飯野  | 三九、三三七、五一九 | 三八、一七八、五八三 | 二、〇〇〇、〇〇〇  | 三、〇〇〇、〇〇〇 | 三三、九五〇    | 五六、二〇〇    | 三六、〇五〇〇   | 四〇、二二八六    |
| 多氣  | 八一、九八五、一九八 | 七八、四六五、七六九 | 五、一一六、〇〇〇  | 二五、一〇四〇   | 三、五五、六七六  | 八〇、三五〇    | 七、四六、三三〇  | 一、六七四、六一三  |
| 度會  | 二二、八三〇、四七六 | 二四、一七三、四〇七 | 二、四八、八〇〇   | 三、九五、一八五三 | 一〇、九六、五六〇 | 一、三三、〇一〇  | 一、六七八、五三三 | 六、一八六、二二五  |
| 荅志  | 二二、八三三、一六二 | 二二、六三三、四〇一 | 二、三〇〇、〇〇〇  | 三、三七七、〇〇〇 | 一、九、二二〇   | 一、〇、二、五三〇 | 八、八、七五〇   | 六、七七、七六一   |
| 英虞  | 二二、三九八、三五五 | 一九、六五八、八二二 | 三、四、八〇〇    | 二、六一、七〇〇  | 七、六、五〇〇   | 一、〇、三、三三〇 | 九、七、五〇〇   | 三、三四、〇〇四   |
| 北牟婁 | 一五、四三三、四五九 | 一三、二〇七、〇六四 | 三、〇〇〇、〇〇〇  | 七、五〇、一一六  | 三、三六、一六〇  | 五、三六、一〇〇  | 九、七、五〇〇   | 六、八〇、二六九   |
| 南牟婁 | 四八、二八七、六六〇 | 四四、七五七、二四八 | 四、七、八〇〇    | 一、四三、九〇六〇 | 二、六、七、七八六 | 五、七、一、五七〇 | 二、一、五〇〇   | 七、五、一、六九六  |
| 阿拜  | 九三、四六八、一一五 | 八五、〇四四、四八三 | 二、三六〇、八〇〇  | 八、五七、一九〇  | 六、六八、二八〇  |           | 六、七、四、〇〇〇 | 三、八、六三、三六二 |
| 山田  | 二五、四四七、九五二 | 二四、四三九、九〇六 | 四、〇〇〇、〇〇〇  |           | 四、〇〇〇     |           | 三、七〇、二五〇  | 二、一、三、七九六  |
| 名張  | 二七、〇七七、四三八 | 二五、四四七、三〇八 | 四、五、二〇〇    | 三、三、一、八七六 | 七、六、七〇三   | 一、〇、五〇〇   | 九、九、五〇〇   | 七、六八、八〇二   |
| 伊賀  | 五四、〇二五、二五七 | 五二、四七三、九〇九 | 八、一、八〇〇    | 四、五、六〇〇   | 二、一、六〇〇   |           | 一、三、三、二五〇 | 五、三三、〇九八   |

| 郡    | 再掲            | 桑名            | 四日市           | 津             | 松坂            | 山田              | 上野                | 其他                  | 管内合計 |
|------|---------------|---------------|---------------|---------------|---------------|-----------------|-------------------|---------------------|------|
| 総數   | 一六〇九六六六三      | 一一〇九一五四〇      | 九二二一四七三       | 八五九一、九三五      | 一六四八七、八四二     | 六五二七、三〇四        | 一四七、六〇六、六三三       | 一、四四四、四〇三、四〇一       |      |
| 地租   | 二、五九、五、六、九四   | 三、九、九、三、五九    | 三、一〇、五、〇、三三   | 二、三、八、五、六一〇   | 七、二〇、四、二、九一   | 一、七、五、六、三、四二    | 一、四、七、八、九、八、一、五八  | 一、四、三、八、八、六、四、四、七、六 |      |
| 酒造税  | 一〇、八、〇、〇〇     | 六、〇、〇、〇〇      | 九、五、四、〇〇      | 三、二、六、〇〇      | 四、二、七、六、〇〇    | 一、四、七、二、五、七、五、五 | 一、五、五、〇、〇、三、三、五、五 |                     |      |
| 烟草税  | 二、四〇、六、一、四、五  | 九、六、六、〇、八、四   | 二、六、一、〇、四、三、三 | 三、三、八、四、八、五、九 | 三、四、五、三、九、七、二 | 八〇、六、七、九、〇      | 六、七、五、五、七、八、六     | 二、〇、三、八、四、〇、六、九     |      |
| 賣藥税  | 四、三、五、七、七、三   | 二、二、八、八、二、五、三 | 六、四、四、三、三、〇   | 七、三〇、九、四、〇    | 一、〇、一、四、六、八、〇 | 三、三、五、五、八、〇     | 三、二、二、〇、六、六       | 八、六、四、九、四、一、四       |      |
| 船稅   | 二、八、七、三、〇     | 三、九、六、五、〇     | 一、〇、〇、〇、〇、〇   | 五、三、一、五、〇     | 五、六、一、八、九、五、五 | 六、〇、四、〇、五、〇、五   |                   |                     |      |
| 車稅   | 三〇、八、三、五、〇    | 四、三〇、〇、〇、〇    | 三、七、四、五、九、九   | 三、〇、八、七、五、〇   | 六、九、七、二、八、二   | 二、二、五、五、〇、〇     | 三、六、四、九、四、九、二     | 一、四、九、八、三、八、七、〇     |      |
| 其他諸稅 | 一〇〇、四、四、二、六、九 | 三、二、八、八、一、九、四 | 二、二、八、一、六、八、三 | 一、七、五、〇、一、九、七 | 四、〇、六、四、四、六、七 | 二、九、八、五、四、九、三   | 二、五、五、四、六、四、一、〇   | 四、九、九、六、〇、七、一、二     |      |

第二百十五 地租ノ類別

| 員桑<br>辨名         | 郡               |               |               |       |     |                |               | 合計          | 納地<br>人員        |
|------------------|-----------------|---------------|---------------|-------|-----|----------------|---------------|-------------|-----------------|
|                  | 田               | 畑             | 郡村宅地租         | 市街宅地租 | 鹽田租 | 鑛泉地租           | 池沼山林<br>原野租   |             |                 |
| 六九四、五〇、二八九       | 七、六、五、六、二七一     | 三、五、八、一、四、三三  | 二、六、一、六、四、二〇  |       |     | 六、二、八、四、八一     | 七、一、四、三、〇、五   | 六、六、四、二〇    | 八、五、七、四、四、七、九四  |
| 五七、二、八、九、三、九三    | 七、六、五、六、二七一     | 三、五、八、一、四、三三  | 二、六、一、六、四、二〇  |       |     | 六、二、八、四、八一     | 七、一、四、三、〇、五   | 六、六、四、二〇    | 八、五、七、四、四、七、九四  |
| 五〇、一〇、一、三、三      | 五、九、九、三、三、八三    | 三、三、三、三、三、三三  | 三、三、三、三、三、三三  |       |     |                |               |             |                 |
| 七、一、六、二、九、五、七、四  | 二、三、八、四、五、九、七、七 | 五、五、四、六、六、三、三 | 二、四、三、一、二、六、七 |       |     |                |               |             |                 |
| 六、九、七、〇、四、九、一    | 六、六、三、六、八、四、三   | 四、九、八、二、八、五、七 | 三、〇、七、二、三、三、六 |       |     |                |               |             |                 |
| 二、三、一、五、〇、八、六、八〇 | 二、〇、〇、四、〇、〇、八一  | 九、二、七、六、四、三、三 | 三、九、四、二、五、四   |       |     | 四、三、八、二、〇、五〇、八 | 二、七、五、九、八、五、六 | 二、三、五、〇、七   | 一、六、六、〇、三、七、四、六 |
| 六、四、九、五、五、六、九    | 一〇、九、四、三、九、六、二  | 四、四、四、三、五、二〇  | 二、〇、八、七、七、九、〇 |       |     | 九、〇、三、三、八、四    | 一、〇、三、三、六、九、六 | 一、〇、三、三、三、三 | 八、六、三、一〇、九、〇、三  |
| 三、二、五、八、五、九、八    | 二、二、四、一、五、七、三、五 | 二、三、四、二、九、〇、八 | 二、二、二、七、三、五   |       |     | 七、一、七、二、六      | 七、〇、六、九、五、四   | 一一〇、一、五、五   | 五、四、七、三、八、四、三、五 |
| 六、二、三、六、八、一、四、六  | 八、五、六、七、八、五、二   | 四、七、八、九、八、二、一 | 三、三、五、七、八、五   |       |     | 一、八〇、七、九、八     | 五、四、〇、四、八、九   | 六〇、一、〇、七    | 八〇、一、五、三、二、四、八  |
| 七、六、四、三、八、四、〇、九  | 二、二〇、九、〇、六、六〇   | 七、七、八〇、二、八、九  | 四、六、〇、九、二、〇、七 |       |     | 一、四、九、〇、五、九、三  | 九、三、〇、七、五、一   | 九、四、六、〇、三   | 八、三、六、〇、四、三、七   |
| 一、七、三、四、一、六〇     | 一、九、二、五、五、八〇    | 一、四、四、八、九、三、八 | 二、四、九、九、九、九   |       |     | 二、三、三、六、一、七    | 五、一、六、二、六、五   | 二、六、八、九、七、五 | 一、四、一、二、七、七、〇、七 |
| 一、一、八、一、一、四、八一   | 五、八〇、九、一、二、六    | 一、五、五、八、七、七、八 | 二、四、九、九、九、九   |       |     | 一、四、九、〇、五、九、三  | 九、三、〇、七、五、一   | 九、四、六、〇、三   | 七、八、四、六、五、七、六、九 |
| 八、一、七、九、五、五、五    | 二、四、〇、三、三、四、四   | 一、四、五、三、七、一、六 | 二、四、九、九、九、九   |       |     | 八、九、四、四、三、四    | 三、〇、六、九、五、四   | 一、三、七、二、五、四 | 一、九、六、五、八、八、二、一 |
| 三、六、〇、九、八、〇、九、八  | 四、〇、二、三、三、二、七   | 二、四、四、四、三、三〇  | 一、四、九、二、九、〇、〇 |       |     | 一、二、三、九、七、九、二  | 九、二、二、七、四、一   | 一、三、七、二、五、四 | 一、九、六、五、八、八、二、一 |
| 七、一、六、九、四、三、三、八  | 六、九、九、〇、五、九、八   | 三、五、五、八、八、九、七 | 一、四、九、二、九、〇、〇 |       |     | 四、〇、三、三、五、四、七  | 八、一、六、五、三、四   | 五、七、七、六、九   | 八、五、〇、四、四、四、八、三 |
| 二、二、八、一、三、八、三、八  | 一、一、六、一、七、三、三、五 | 九、一、八、六、八、六   | 一、四、九、二、九、〇、〇 |       |     | 二、〇、四、五、八、〇    | 二、四、一〇、六、七    |             | 二、四、四、三、九、〇、六   |

| 三                 | 朝                       | 鈴               | 奄               | 河               | 安               | 一                | 飯               | 飯               | 多               | 度               | 荅               | 英               | 北               | 南               | 阿               | 山               |
|-------------------|-------------------------|-----------------|-----------------|-----------------|-----------------|------------------|-----------------|-----------------|-----------------|-----------------|-----------------|-----------------|-----------------|-----------------|-----------------|-----------------|
| 重                 | 明                       | 鹿               | 藤               | 曲               | 濃               | 志                | 高               | 野               | 氣               | 會               | 志               | 虞               | 牟               | 牟               | 拜               | 田               |
| 一〇、〇、〇、七、七、一      | 五〇、一〇、一、三、三             | 七、一、六、二、九、五、七、四 | 六、五、三、六、八、二、四   | 四、五、九、七、六、七、四、七 | 六、九、七、〇、四、九、一   | 二、三、一、五、〇、八、六、八〇 | 六、四、九、五、五、六、九   | 三、二、五、八、五、九、八   | 六、二、三、六、八、一、四、六 | 七、六、四、三、八、四、〇、九 | 一、七、三、四、一、六〇    | 一、一、八、一、一、四、八一  | 八、一、七、九、五、五、五   | 三、六、〇、九、八、〇、九、八 | 七、一、六、九、四、三、三、八 | 二、二、八、一、三、八、三、八 |
| 一、四、一、三、三、一、八、〇、五 | 五、九、九、三、三、八、三           | 二、三、八、四、五、九、七、七 | 九、一、九、一、六、三、三   | 四、七、七、三、三、七、一   | 六、六、三、六、八、四、三   | 二、〇、〇、四、〇、〇、八一   | 一〇、九、四、三、九、六、二  | 二、二、四、一、五、七、三、五 | 八、五、六、七、八、五、二   | 二、二〇、九、〇、六、六〇   | 一、九、二、五、五、八〇    | 五、八〇、九、一、二、六    | 二、四、〇、三、三、四、四   | 四、〇、二、三、三、二、七   | 一、一、六、一、七、三、三、五 |                 |
| 八、七、一、四、四、四、三     | 三、三、三、三、三、三、三           | 五、五、四、六、六、三、三   | 四、三、八、一、八、一、六   | 二、九、二、三、六、七、七   | 四、九、八、二、八、五、七   | 九、二、七、六、四、三、三    | 四、四、四、三、五、二〇    | 二、三、四、二、九、〇、八   | 四、七、八、九、八、二、一   | 七、七、八〇、二、八、九    | 一、四、四、八、九、三、八   | 一、五、五、八、七、七、八   | 一、四、五、三、七、一、六   | 二、四、四、四、三、三〇    | 三、五、五、八、八、九、七   |                 |
|                   |                         | 二、四、三、一、二、六、七   | 三、三、五、七、八、五     |                 | 三、〇、七、二、三、三、六   | 三、九、四、二、五、四      | 二、〇、八、七、七、九、〇   |                 |                 |                 |                 |                 |                 |                 |                 |                 |
|                   |                         |                 |                 |                 |                 |                  |                 |                 |                 |                 |                 |                 |                 |                 |                 |                 |
|                   |                         |                 |                 |                 |                 |                  |                 |                 |                 |                 |                 |                 |                 |                 |                 |                 |
| 四、九、五             | 六、〇、五、二、四、五、一、五、〇、七、八、〇 | 二、三、三、三、五、四     | 八、三〇〇、七、二       | 三、六、六、八、二、六     | 七、一、七、二、六       | 七、九、六、二、六、八      | 七、九、六、二、六、八     | 一、八〇、七、九、八      | 一、四、九、〇、五、九、三   | 二、三、三、六、一、七     | 五、四、一〇、八、四      | 一、六、九、四、八、二     | 八、九、四、四、三、四     | 二、〇、三、三、五、四、七   | 二、〇、四、五、八、〇     |                 |
|                   | 六、六、九、二、三、七             | 六、六、九、二、三、七     | 二、四、八、四、一、六     | 七、八、四、七、五、三     | 七、〇、六、九、五、四     | 一、〇、三、三、六、九、六    | 一、〇、三、三、六、九、六   | 五、四、〇、四、八、九     | 九、三、〇、七、五、一     | 五、一、六、二、六、五     | 三、三、八〇、四、三      | 三、〇、六、九、五、四     | 一、三、八、七、六、一     | 九、二、二、七、四、一     | 二、四、一〇、六、七      |                 |
|                   | 九、六、四、〇、六               | 五、六、四、四、一       | 六〇、一、〇、七        | 一一〇、一、五、五       | 一一〇、一、五、五       | 二、三、五、〇、七        | 二、三、五、〇、七       | 九、四、六、〇、三       | 二、六、八、九、七、五     | 二、六、八、九、七、五     | 一、七、六、七、〇、六     | 一、三、七、二、五、四     | 一、三、七、二、五、四     | 五、七、七、六、九       |                 |                 |
|                   | 二、八、七、八、二、三、五、六         | 六〇、三、八、一、六、三、三  | 九、三、三、〇、〇、三、二、九 | 八〇、一、五、三、二、四、八  | 五、四、七、三、八、四、三、五 | 一、六、六、〇、三、七、四、六  | 一、六、六、〇、三、七、四、六 | 八、三、六、〇、四、三、七   | 七、八、四、六、五、七、六、九 | 一、四、一、二、七、七、〇、七 | 二、一、六、三、四、五、〇、一 | 一、九、六、五、八、八、二、一 | 二、三、二、〇、七、〇、六、四 | 四、四、七、三、七、二、四、八 | 三、四、四、三、九、〇、六   |                 |
|                   | 七、三、八、六                 | 一〇、二、三、三        | 八、四、九、一         | 四、八、一、六         | 九、四、七、六         | 七、七、四、五          | 九、一、九、〇         | 三、六、九、〇         | 三、八、一、七、八、三     | 三、八、一、七、八、三     | 五、四、〇、七         | 四、八、一、二         | 五、二、三、五         | 九、五、一、一         | 二、七、九、九         |                 |

國稅



| 郡     | 地租            |              |             |            |           |      |         |           |              |               | 合計            | 納地人員     |
|-------|---------------|--------------|-------------|------------|-----------|------|---------|-----------|--------------|---------------|---------------|----------|
|       | 田             | 畑            | 郡村宅地租       | 市街宅地租      | 墾田租       | 鑛泉地租 | 池沼山林原野租 | 地券証       | 延納年賦         | 合             |               |          |
| 名張    | 二,一八四,八〇七     | 二,五七三,四六五    | 一,一七五,七二二   | 五,一九三七     |           |      | 一六六,〇三三 | 二,九四三,三三三 |              | 二,五四七,三〇八     | 三,九七八         | 三,九七八    |
| 伊賀    | 四,五七二,五七      | 四,四〇五,一七三    | 一,七四七,四一八   |            |           |      | 二七六,五六六 | 四,七二,四四   |              | 五,二四七,三〇九     | 六,九五〇         | 六,九五〇    |
| 再揚    | 五,八〇七         | 四,六六〇        |             | 二,四九一,九二四  |           |      | 三〇三     |           |              | 二,五九五,六九四     | 二,六七一         | 二,六七一    |
| 桑名    | 一,八三〇,〇三三     | 九,五〇五,三      | 一,九九五,一六八   | 三,〇七二,九三六  |           |      | 七二六     |           |              | 三,九一九,三五九     | 一,〇一四         | 一,〇一四    |
| 四日市   | 二,九五          | 三,一七四        |             | 二,〇八七,七九〇  |           |      | 四七一     |           |              | 三,一〇五,〇三三     | 二,〇六八         | 二,〇六八    |
| 津     | 二,七六四,四三      | 二,一四三        |             | 三,七九,八二七   |           |      | 三三六     |           |              | 二,三八五,六一〇     | 一,六五八         | 一,六五八    |
| 松坂    | 二,三〇九,二八三     | 一,〇七九,八三三    |             | 一,五〇六,八二一  |           |      | 二,九〇八   |           |              | 七,二〇四,二九一     | 二,八五一         | 二,八五一    |
| 山田    | 八,〇九三         | 三,三八,五三〇     |             | 五,八六七,一三   |           |      | 九三三     |           |              | 一,七五六,三四四     | 二,七九九         | 二,七九九    |
| 上野    | 一,二七,八八,四五四   | 一,六二,四六六,〇二  | 一,八〇,七〇五,三〇 | 一,八六五,一〇八  | 五,八六七,一三  |      | 二,九〇八   |           |              | 一,四二八,八六四,四七六 | 一,七一,四五四      | 一,七一,四五四 |
| 其他    |               |              |             |            |           |      |         |           |              |               |               |          |
| 管内合計  | 一,三三二,五六四,三九六 | 一,六四〇,八二,九六四 | 八二,一六五,六八八  | 一四,八〇三,三九六 | 五,八六七,一三  |      | 九三三     | 一四,五九,〇二一 | 一,七七,七〇,九六七  | 三,五三,三三〇,〇六   | 一,四二八,八六四,四七六 | 一,八六五,三五 |
| 同十七年度 | 五,五七五,九〇八     | 一,六五〇,六四九,〇八 | 八二,〇九八,六三九  | 四,七三三,三三三  | 五,七七七,六七六 |      | 九三三     | 一四,五九,九二四 | 一,六六,六三三,〇三六 | 三,八三三,〇三六     | 一,四九六,七三三     | 一,八六四,四六 |
| 同十六年度 | 二,五五八,六二,〇〇四  | 一,六四,九七三,三三六 | 八二,〇八七,七五二  | 二,四七五,五五六  | 五,六八三,三七  |      | 九三三     | 一三,九八,八〇〇 | 一,七二,〇三〇,六   | 三,三八八,一五五     | 一,四九〇,七〇九     | 一,八六八,四九 |
| 同十五年度 | 一,四七三,七三三,四三四 | 一,六五,八三三,九四一 | 八二,〇八四,九八八  | 三,六六九,一六四  | 二,四七五,八八一 |      | 九三三     | 一三,八八,六五七 | 一,八八,九八二,六   | 一,四三六,三三四,九八四 |               |          |

四百四十六

| 郡  | 酒税ノ類別     |          |    |    |    |    |    |   |    |    | 合計 |          |
|----|-----------|----------|----|----|----|----|----|---|----|----|----|----------|
|    | 免許税       | 自家用料酒鑑札料 | 清酒 | 濁酒 | 酒造 | 焼酎 | 酎酒 | 石 | 精白 | 酒味 |    | 淋銘       |
| 桑名 | 三三〇,〇〇〇   | 二八,八〇〇   |    |    |    |    |    |   |    |    |    | 二,一〇,九五五 |
| 員辨 | 六六〇,〇〇〇   | 一一,一〇〇   |    |    |    |    |    |   |    |    |    |          |
| 三重 | 一,三三〇,〇〇〇 | 七,二〇〇    |    |    |    |    |    |   |    |    |    |          |
| 朝明 | 七五〇,〇〇〇   | 七,二〇〇    |    |    |    |    |    |   |    |    |    |          |
| 鈴鹿 | 六六〇,〇〇〇   | 七,二〇〇    |    |    |    |    |    |   |    |    |    |          |
| 奄藝 | 九〇〇,〇〇〇   | 五,四〇〇    |    |    |    |    |    |   |    |    |    |          |
| 河曲 | 一,一六〇,〇〇〇 | 九,六〇〇    |    |    |    |    |    |   |    |    |    |          |
| 安濃 | 三〇〇,〇〇〇   | 一八,四〇〇   |    |    |    |    |    |   |    |    |    |          |
| 一志 | 九七〇,〇〇〇   | 一九,二〇〇   |    |    |    |    |    |   |    |    |    |          |
| 飯高 | 三三〇,〇〇〇   | 七,二〇〇    |    |    |    |    |    |   |    |    |    |          |
| 飯野 | 二二〇,〇〇〇   | 七,二〇〇    |    |    |    |    |    |   |    |    |    |          |
| 多氣 | 五二〇,〇〇〇   | 一六,〇〇〇   |    |    |    |    |    |   |    |    |    |          |
| 度會 | 二二〇,〇〇〇   | 八,八〇〇    |    |    |    |    |    |   |    |    |    |          |
| 荅志 | 二二〇,〇〇〇   | 一一,〇〇〇   |    |    |    |    |    |   |    |    |    |          |

第二百十六

酒税ノ類別

十八年度期

國稅

四百四十六

| 郡     | 免許税        | 酒家用料      | 清酒        | 濁酒 | 焼酎 | 酒精 | 白酒 | 味淋 | 銘酒 | 合計        |
|-------|------------|-----------|-----------|----|----|----|----|----|----|-----------|
| 英 旗   | 30,000     | 4,800     |           |    |    |    |    |    |    |           |
| 北 牟 婁 | 30,000     | 8,800     |           |    |    |    |    |    |    |           |
| 南 牟 婁 | 39,000     | 8,800     |           |    |    |    |    |    |    |           |
| 阿 拜   | 10,000     | 13,000    |           |    |    |    |    |    |    |           |
| 山 田   | 18,000     | 2,000     |           |    |    |    |    |    |    |           |
| 名 張   | 36,000     | 9,200     |           |    |    |    |    |    |    |           |
| 伊 賀   | 57,000     | 2,800     |           |    |    |    |    |    |    |           |
| 再 掲   |            |           |           |    |    |    |    |    |    |           |
| 桑 名   | 18,000     |           |           |    |    |    |    |    |    |           |
| 四 日 市 | 60,000     |           |           |    |    |    |    |    |    |           |
| 津     | 90,000     | 5,400     |           |    |    |    |    |    |    |           |
| 松 阪   | 30,000     | 1,600     |           |    |    |    |    |    |    |           |
| 山 田   |            |           |           |    |    |    |    |    |    |           |
| 上 野   | 39,000     | 3,600     |           |    |    |    |    |    |    |           |
| 其 他   | 10,700,000 | 2,153,800 | 2,301,955 |    |    |    |    |    |    | 2,301,955 |

四百四十八

| 管内合計      | 同上十七年度          | 同上十六年度          | 同上十五年度          |
|-----------|-----------------|-----------------|-----------------|
| 2,301,955 | 2,153,800       | 2,144,426       | 1,687,065       |
| 2,301,955 | 1,197,600       | 2,667,235       | 490,714         |
| 2,301,955 | 3,900           | 2,380,335       | 2,184,291       |
| 2,301,955 | 5,334,155       | 2,356,640       | 2,912,287       |
| 2,301,955 | 9,092,335       |                 |                 |
| 2,301,955 | 52,962,253,970  | 60,984,198,218  | 81,524,432,408  |
| 2,301,955 | 451,253,808,378 | 843,390,285,705 | 631,400,234,388 |
| 2,301,955 | 2,301,955       | 2,301,955       | 2,301,955       |

造石税ハ會計年度ノ改正ヨリ十八年度検査済ニ係ル分ハ悉皆之ヲ十九年度へ編入スヘキヲ以テ十八年度ニ於テ徴收スヘキモノナシ  
三市郡ノ造石税ハ十六年度ニ於テ不納ノ分ヲ追徴シタルモノナリ

第二百十七

國稅怠納ノ人員

十八年度

| 郡     | 桑 名 | 員 重 | 三 重 | 朝 明 | 鈴 鹿 | 奄 美 | 河 曲 | 安 濃 |
|-------|-----|-----|-----|-----|-----|-----|-----|-----|
| 總數    | 三   | 五   | 三   | 三   | 一   | 九   | 七   | 七   |
| 地 稅   | 一   | 四   | 一   | 一   | 一   | 一   | 一   | 一   |
| 酒 造 稅 |     |     |     |     |     |     |     |     |
| 烟 草 稅 |     |     |     |     |     |     |     |     |
| 賣 藥 稅 |     |     |     |     |     |     |     |     |
| 船 稅   | 四   |     |     |     |     |     |     |     |
| 車 稅   |     | 二   | 五   | 五   | 三   | 七   | 五   | 七   |
| 牛馬賣稅  |     |     |     |     |     |     |     |     |
| 買免許稅  |     | 五   |     |     |     |     |     |     |
| 菓子稅   |     |     |     |     |     |     |     |     |

國稅

四百四十九

| 第二百十八 國稅息納ノ金員 |      |       |      |      |       |       |       |       |      |      |      |      |        |      |      |
|---------------|------|-------|------|------|-------|-------|-------|-------|------|------|------|------|--------|------|------|
| 郡             | 桑名   | 員辨    | 三重   | 朝明   | 鈴鹿    | 菟藝    | 河曲    | 安濃    | 一志   | 飯高   | 飯野   | 多氣   | 阿會     | 阿拜   | 山田   |
| 總數            | 八四七九 | 一六九三〇 | 六二二四 | 五四一九 | 二七〇八七 | 四一四三六 | 二七〇八七 | 二二〇一一 | 三二八〇 | 三一九八 | 三九五  | 三〇五六 | 一〇五七九八 | 七六三  | 二二四七 |
| 地稅            | 八三三九 | 一二四二〇 | 三七一四 | 二六六九 | 一六四四九 | 三九四三六 | 一六四四九 | 六五二九  | 三二八〇 | 一四四八 | 三三四五 | 二五五六 | 八三七九八  | 五四三  | 一二四七 |
| 酒造稅           |      |       |      |      |       |       |       |       |      |      |      |      |        |      |      |
| 烟草稅           |      |       |      |      |       |       |       |       |      |      |      |      | 一〇〇〇   |      |      |
| 賣藥稅           |      |       |      |      |       |       |       | 一〇〇   |      |      |      |      |        |      |      |
| 船稅            |      |       |      |      |       |       | 六〇〇   |       |      |      |      |      | 一五〇    |      |      |
| 車稅            |      |       |      |      |       |       |       | 八〇〇   |      | 二七五〇 | 五〇〇  | 二五〇〇 | 五二五〇   | 二五〇  |      |
| 牛馬賣許稅         |      |       |      |      |       |       |       | 二〇〇   |      |      |      | 一五〇〇 | 四七〇〇   | 一〇〇〇 | 一〇〇〇 |
| 菓子稅           |      |       |      |      |       |       |       | 三四八二  |      |      |      |      | 五〇〇    | 五〇〇  |      |

| 第二百十八 國稅息納ノ金員 |    |    |    |    |      |    |    |    |     |    |    |     |     |      |      |      |      |
|---------------|----|----|----|----|------|----|----|----|-----|----|----|-----|-----|------|------|------|------|
| 郡             | 三志 | 飯高 | 飯野 | 多氣 | 度會   | 阿拜 | 山田 | 名張 | 伊賀  | 荅志 | 英賀 | 北牟婁 | 南牟婁 | 合計   | 十七年度 | 十六年度 | 十五年度 |
| 總數            | 五  | 四  | 二  | 七九 | 一四七三 | 四一 | 五  | 六一 | 一四六 | 一七 |    |     |     | 二一六六 | 一三五三 | 八六四  | 二一八  |
| 地稅            | 五  | 一  | 一  | 七〇 | 一四四三 | 三七 | 三  | 五三 | 一三六 | 一七 |    |     |     | 二〇三六 | 一三〇九 | 七五七  | 六六   |
| 酒造稅           |    |    |    |    |      |    |    |    |     |    |    |     |     |      |      |      |      |
| 烟草稅           |    |    |    |    |      |    |    |    |     |    |    |     |     |      |      |      |      |
| 賣藥稅           |    |    |    |    |      |    |    |    |     |    |    |     |     |      |      |      |      |
| 船稅            |    |    |    |    |      |    |    |    |     |    |    |     |     |      |      |      |      |
| 車稅            |    |    |    |    |      |    |    |    |     |    |    |     |     |      |      |      |      |
| 牛馬賣許稅         |    |    |    |    |      |    |    |    |     |    |    |     |     |      |      |      |      |
| 菓子稅           |    |    |    |    |      |    |    |    |     |    |    |     |     |      |      |      |      |

| 郡    | 名張   | 伊賀   | 荅志   | 英虞 | 北牟婁 | 南牟婁 | 合計     | 十七年度    | 十六年度     | 十五年度    |
|------|------|------|------|----|-----|-----|--------|---------|----------|---------|
| 總數   | 九四三  | 四三六  | 五六六  |    |     |     | 三四一〇八三 | 一五七八四九〇 | 一五三五二八五六 | 一七三三九二二 |
| 地稅   | 三五一  | 三七四三 | 五六二六 |    |     |     | 二六〇三六三 | 一八八二二六八 | 一七〇〇七八一  | 三五〇九五二  |
| 酒造稅  |      |      |      |    |     |     |        | 二二五四七二  | 二二六〇六四〇  | 二二七〇七一  |
| 烟草稅  | 四    |      |      |    |     |     | 一〇〇〇〇  | 二二五〇〇   |          |         |
| 賣藥稅  | 一〇〇〇 | 一〇〇〇 |      |    |     |     | 四〇〇〇   | 四〇〇〇    | 二〇〇〇     |         |
| 船稅   | 四    |      |      |    |     |     | 二九五〇   | 七五〇     | 一五〇      |         |
| 車稅   | 一〇〇〇 | 一七五〇 |      |    |     |     | 三三二五〇  | 四九〇〇〇   | 一七五〇〇    |         |
| 牛馬賣稅 | 三〇〇〇 | 三〇〇〇 |      |    |     |     | 九五〇〇   | 一五五〇〇   | 二五〇〇〇    | 四七五〇    |
| 菓子稅  | 四五〇  |      |      |    |     |     | 一〇三〇   |         |          | 六五〇〇    |

四百五十二

○官吏及文書

| 第二百十九 |    | 縣廳各部ノ分課 |    | 十二月三十一日現在 |      |
|-------|----|---------|----|-----------|------|
| 第一    | 第二 | 第一      | 第二 | 收稅部       | 警察本部 |
| 部     | 部  | 部       | 部  | 部         | 部    |
| 第一    | 第一 | 第一      | 第一 | 第一        | 第一   |
| 課     | 課  | 課       | 課  | 課         | 課    |
| 第二    | 第二 | 第二      | 第二 | 第二        | 第二   |
| 課     | 課  | 課       | 課  | 課         | 課    |
| 第三    | 第三 | 第三      | 第三 | 第三        | 第三   |
| 課     | 課  | 課       | 課  | 課         | 課    |
| 第五    | 第五 | 第五      | 第五 | 第五        | 第五   |
| 課     | 課  | 課       | 課  | 課         | 課    |

| 第二百二十 |    | 官員及備員 |    | 十二月三十一日現在 |      |
|-------|----|-------|----|-----------|------|
| 階級    | 總數 | 第一    | 第二 | 收稅部       | 警察本部 |
| 級     | 數  | 部     | 部  | 部         | 部    |
| 第一    |    |       |    |           |      |
| 第二    |    |       |    |           |      |
| 第三    |    |       |    |           |      |
| 第四    |    |       |    |           |      |
| 第五    |    |       |    |           |      |
| 第六    |    |       |    |           |      |
| 第七    |    |       |    |           |      |
| 第八    |    |       |    |           |      |
| 第九    |    |       |    |           |      |
| 第十    |    |       |    |           |      |

官吏及文書

四百五十三

| 階級   | 判任 |    |    |    |    |    |    |    |    |    | 總數  | 第一部 | 第二部 | 収稅部 | 警察本部 |
|------|----|----|----|----|----|----|----|----|----|----|-----|-----|-----|-----|------|
|      | 一等 | 二等 | 三等 | 四等 | 五等 | 六等 | 七等 | 八等 | 九等 | 十等 |     |     |     |     |      |
| 合計   | 三  | 五  | 四  | 八  | 六  | 〇  | 〇  | 三  | 三  | 三  | 二八三 | 三九  | 四七  | 二二  | 五五八  |
| 備    |    |    |    |    |    |    |    |    |    |    | 二八三 | 九   | 三六  | 七   | 四    |
| 看    |    |    |    |    |    |    |    |    |    |    | 四   | 六   | 一六  |     | 〇    |
| 巡    |    |    |    |    |    |    |    |    |    |    | 四五一 |     | 二五  |     | 四五一  |
| 守    |    |    |    |    |    |    |    |    |    |    | 二五  |     |     |     | 二〇   |
| 十圓以上 |    |    |    |    |    |    |    |    |    |    | 四   |     |     |     | 四    |
| 十圓未満 |    |    |    |    |    |    |    |    |    |    | 二八三 | 六   | 一六  |     | 二〇   |

此他十九年未現在非職官員委任二人判任五人アリ

| 年次  | 十一年   | 十二年   | 十三年 | 十四年 | 十五年 |
|-----|-------|-------|-----|-----|-----|
| 郡長  | 一、一四〇 | 一、〇五〇 | 三五二 | 三五二 | 二五四 |
| 郡書記 | 三七    | 五三    | 五七  | 六九  |     |
| 郡備  | 四三九   | 四〇九   | 三七八 | 一〇七 |     |
| 戸長  | 二二    | 七八    | 七九  | 八九  |     |
| 町村雇 | 六〇五   | 五九〇   | 五三六 | 八七  |     |
| 合計  | 一、一四〇 | 一、〇五〇 | 三五二 | 二五四 |     |

第二百二十一 郡町村吏ノ人員 毎年十二月三十一日現在

此他十九年未現在非職郡長五人アリ

| 年次  | 十一年   | 十二年   | 十三年   | 十四年   | 十五年   |
|-----|-------|-------|-------|-------|-------|
| 郡長  | 一〇    | 一五    | 一五    | 一五    | 一三    |
| 郡書記 | 二〇〇   | 二〇〇   | 二二八   | 二二六   | 二二六   |
| 郡備  | 一八八   | 一四〇   | 二二五   | 二二六   | 九九    |
| 戸長  | 三四六   | 三四九   | 三四七   | 八七〇   | 八七〇   |
| 町村雇 | 九三二   | 八九〇   | 七七七   | 一一〇〇  | 一一一六  |
| 合計  | 一、五九五 | 一、五九四 | 一、四八二 | 二、三四六 | 二、三三四 |

第二百二十二 縣官ノ俸金 (毎年度中實際支給額)

| 官名 | 十八年度 | 十七年度 | 十六年度 | 十五年度 | 十四年度 |
|----|------|------|------|------|------|
| 官  | 二八三  | 二二六  | 二二六  | 二二六  | 二二六  |

官吏及文書

| 合 計     | 勅 任   | 奏 任 | 非 職 奏 任 | 判 任   | 准 判 任  | 等 外    | 巡 査  | 看 守  | 准 等 外 | 備     |
|---------|-------|-----|---------|-------|--------|--------|------|------|-------|-------|
| 七六、三三七  | 四八三〇  | 一三三 | 一九七九    | 九五二   | 二九六    | 三、一六七八 | 九〇一九 | 四七八一 | 二、三三六 | 七、一九六 |
| 二、一八八四  | 六八五五  | —   | 三、四六三五  | 二、九六〇 | 五八、三五八 | —      | —    | —    | —     | —     |
| 二、一、一九三 | 二、八四〇 | —   | 三、五、〇二五 | 二、二六二 | 五七、一四七 | —      | —    | —    | —     | —     |
| 二〇、一八三八 | 四、二六〇 | —   | 三〇、六五九  | 九五一   | 五二、七〇四 | —      | —    | —    | —     | —     |
| 八、九六二〇  | 五、八〇三 | —   | 二、八、四三三 | 六、一八  | 四六、五四七 | —      | —    | —    | —     | —     |

| 郡 役 所                   | 郡 長                       | 郡 書 記                  | 郡 雇      | 戸 長      | 町 村 雇    |
|-------------------------|---------------------------|------------------------|----------|----------|----------|
| 三六、〇〇〇 <small>円</small> | 一、一六、一〇〇 <small>円</small> | 七、九四八 <small>円</small> | 一、八七、五〇〇 | 二、三三、四四二 | 一、九七、七三四 |
| 二、〇〇、〇〇〇                | 一、四、一〇〇 <small>円</small>  | 七、九四八 <small>円</small> | 一、八七、五〇〇 | 二、三三、四四二 | 一、九七、七三四 |

第二百二十三 郡町村吏ノ俸金 十八年度

| 合 計     | 三 重 朝 明 | 鈴 鹿     | 鈴 鹿     | 奄 藝 河 曲   | 安 濃       | 一 志       | 飯 高 飯 野   | 多 氣     | 度 會     | 阿 拜 山 田   | 名 張 伊 賀   | 苔 志 英 禎 | 北 牟 婁     | 南 牟 婁 |
|---------|---------|---------|---------|-----------|-----------|-----------|-----------|---------|---------|-----------|-----------|---------|-----------|-------|
| 五七、五〇〇  | 五、四〇〇   | 二、六〇〇   | 三、一五〇   | 六、三〇〇     | 四、五〇〇     | 二、七〇〇     | 四、五〇〇     | 三、六〇〇   | 三、六〇〇   | 四、〇五〇     | 三、六〇〇     | 三、六〇〇   | 三、六〇〇     | 三、六〇〇 |
| 二、二、二四〇 | 一、二、七五〇 | 一、三、一〇〇 | 一、二、三〇〇 | 一、六、六〇〇   | 一、八、三〇〇   | 一、七、五〇〇   | 一、七、三〇〇   | 一、六、三〇〇 | 一、六、三〇〇 | 一、三、六〇〇   | 一、六、七〇〇   | 一、〇、六〇〇 | 一、〇、四、五〇〇 | —     |
| 九、〇七八   | 一、四、二四〇 | 五、六五一   | 七、四八三   | 三、五三六     | 五、九六五     | 四、三三九     | 四、五九〇     | 九、二八〇   | 五、七七一   | 四、八二八     | 一、九、九四〇   | 三、五、三〇八 | 六、五八七     | —     |
| 二、八、三〇六 | 一、六、七八五 | 一、六、四〇〇 | 一、六、四〇〇 | 一、五、五七〇   | 二、八、四、五〇〇 | 二、〇、三、九五〇 | 一、三、七、八〇〇 | 三、二、八三〇 | 二、二、三三〇 | 一、四、九、六五〇 | 一、六、〇、一五〇 | 八、六四〇   | 一、三、四、七〇〇 | —     |
| 二、八、三〇六 | 一、六、七八五 | 一、六、四〇〇 | 一、六、四〇〇 | 一、五、五七〇   | 二、八、四、五〇〇 | 二、〇、三、九五〇 | 一、三、七、八〇〇 | 三、二、八三〇 | 二、二、三三〇 | 一、四、九、六五〇 | 一、六、〇、一五〇 | 八、六四〇   | 一、三、四、七〇〇 | —     |
| 四、三、二七九 | 一、九、七六〇 | 二、一、八七七 | 二、一、八七七 | 二、一、七、七七八 | 三、三、九〇〇   | 二、五〇五     | 一、五、三三二   | 三、八、八八三 | 二、六、五七六 | 一、八、六〇五   | 一、八、五〇一   | 九、六九七   | 一、六、三、八三三 | —     |

| 官廳   | 總數   | 第一部 | 第二部 | 收稅部 | 警察本部 |
|------|------|-----|-----|-----|------|
| 內務省  | 八七   | 三六  | 三五  | 二   | 四    |
| 外務省  | 四六   | 四三  | 二   | 〇   | 一    |
| 內務省  | 一〇四六 | 四五二 | 四八三 | 〇   | 一〇一  |
| 大藏省  | 一二七五 | 四一  | 五七三 | 六六一 | 二    |
| 陸軍省  | 一六〇  | 三三  | 一四五 |     | 三    |
| 海軍省  | 八八   | 一七  | 六八  |     | 三    |
| 文部省  | 一一八  | 六   | 一一三 |     | 一    |
| 農商務省 | 六七四  | 六〇  | 六一  |     | 八    |
| 遞信省  | 二〇七  | 一六八 | 三九  |     | 一五   |
| 司法省  | 六四   | 三五  | 三三  |     | 一五   |

第二百二十五

縣廳收受ノ文書

| 合計  | 十一年 | 十一年  | 十一年  |
|-----|-----|------|------|
| 四二九 | 四〇〇 | 一三三四 | 一三〇四 |
| 一五  | 一五  | 八五   | 九九   |
| 三三  | 三七  | 七〇   | 七〇   |

第二百二十四

勸業ニ關スル人員

| 郡   | 勸業委員 | 農商工通信委員 | 官林巡邏 |
|-----|------|---------|------|
| 桑名  | 二八   |         |      |
| 員辨  | 三五   |         |      |
| 三重  | 四〇   |         |      |
| 朝鹿  | 二四   |         |      |
| 鈴鹿  | 三五   |         |      |
| 奄曲  | 二六   |         |      |
| 安濃  | 四四   |         |      |
| 飯高  | 二五   |         |      |
| 飯野  | 一七   |         |      |
| 多氣  | 三二   |         |      |
| 阿拜  | 三三   |         |      |
| 山田  | 二二   |         |      |
| 伊賀  | 二六   |         |      |
| 英志  | 二二   |         |      |
| 北畠  | 二二   |         |      |
| 南牟婁 | 三三   |         |      |

| 第二百二十六 縣廳送發ノ文書 |      |     |     |      |      |    |
|----------------|------|-----|-----|------|------|----|
| 官廳             | 總數   | 第一部 | 第二部 | 收稅部  | 警察本部 | 合計 |
| 內務省            | 三三三  | 三三七 | 一一五 | 二    | 四    |    |
| 外務省            | 三四   | 三   | 八   |      |      |    |
| 內務省            | 九八二  | 二九一 | 五三八 | 一七   | 一三六  |    |
| 大藏省            | 一六七四 | 五一  | 五四〇 | 一〇八三 |      |    |
| 陸軍省            | 九七   | 一六  | 六五  |      | 一六   |    |
| 海軍省            | 七六   | 三   | 五二  |      | 二    |    |
| 文部省            | 九五   | 一〇  | 八五  |      |      |    |
| 農商務省           | 六五四  | 五七八 | 六五  | 六    | 三    |    |

官吏及文書

四百六十一

| 合計     | 十八年     | 十七年    | 十六年     | 十五年     |
|--------|---------|--------|---------|---------|
| 九九四一七  | 一三三,五六一 | 六七,〇〇二 | 一四六,三三三 | 一三五,五九〇 |
| 二二,六二二 | 三〇,一四四  | 三〇,四三八 | 二四,七九六  | 二六,六八八  |
| 四三,二一〇 | 三七,五四四  | 三六,五七四 | 四五,五九七  | 五〇,〇一一  |
| 二八,四四六 | 四三,〇四〇  | 二九,九〇二 | 二六,三九一  | 二七,三四二  |
| 五二,四九九 | 一三,八三三  | 二〇,一五一 | 一七,八二八  | 三三,〇〇九  |

| 官廳     | 總數     | 第一部   | 第二部    | 收稅部    | 警察本部   |
|--------|--------|-------|--------|--------|--------|
| 宮內省    | 五〇     | 三     |        |        |        |
| 元老院    | 八      | 五     |        |        |        |
| 警視廳    | 八八     | 一     |        |        |        |
| 裁判所    | 一,四一八  | 五二    |        | 三五     |        |
| 鎮守府    | 二六五    | 八     |        |        |        |
| 憲兵本部   | —      |       |        |        |        |
| 府縣廳    | 四,六四一  | 一,三〇  |        | 三三三    |        |
| 集治監    | —      |       |        |        |        |
| 神宮司廳   | 二八一    | 七三    |        |        |        |
| 國幣社々務所 | 一九一    | 一八九   |        |        |        |
| 各宗管長   | 二,一六七  | 八八六   |        |        |        |
| 雜      | 三      | —     | 二      |        |        |
| 管内     | 一六,〇〇五 | 二,三三一 |        | 五,三七九  |        |
| 建白     | 二,四三九  | 五九一   |        | 一九五    |        |
| 願      | 三,七三六  | 一,〇七七 |        | 六,八四七  |        |
| 伺      | 二〇八一   | 五八五   |        | 一四,九七〇 |        |
| 屈上申    | —      | —     |        | —      |        |
| 管內     | —      | —     |        | —      |        |
| 雜      | —      | —     |        | —      |        |
| 合計     | 九,九四一  | 二,三六二 | 四三,二一〇 | 二八,四四六 | 五二,四九九 |

四百六十二



|        |       |      |      |     |    |
|--------|-------|------|------|-----|----|
| 官廳總數   | 163   | 238  | 333  | -   | -  |
| 第一部    | 163   | 238  | 333  | -   | -  |
| 第二部    | 51    | 28   | 33   | -   | -  |
| 收稅部    | 86    | 29   | 2    | -   | -  |
| 警察本部   | 11    | 2    | 2    | -   | -  |
| 遞信省    | 163   | 238  | 333  | -   | -  |
| 司法省    | 51    | 28   | 33   | -   | -  |
| 內務省    | 86    | 29   | 2    | -   | -  |
| 元老院    | 11    | 2    | 2    | -   | -  |
| 警視廳    | 11    | 2    | 2    | -   | -  |
| 裁判所    | 4     | 2    | 2    | -   | -  |
| 鐵道府    | 69    | 28   | 33   | -   | -  |
| 鎮守府    | 4     | 2    | 2    | -   | -  |
| 憲兵本部   | 356   | 167  | 83   | 197 | 79 |
| 府縣廳    | 356   | 167  | 83   | 197 | 79 |
| 集治監    | 4     | 2    | 2    | -   | -  |
| 神宮司廳   | 4     | 2    | 2    | -   | -  |
| 國幣社々務所 | 4     | 2    | 2    | -   | -  |
| 各宗管長   | 90    | 80   | 80   | -   | -  |
| 雜達書    | 599   | 386  | 386  | -   | -  |
| 管內雜令   | 16090 | 5183 | 5183 | -   | -  |
| 管內雜令   | 53588 | 2262 | 2262 | -   | -  |

四百六十二

|     |       |       |       |       |       |
|-----|-------|-------|-------|-------|-------|
| 合計  | 84675 | 27660 | 33333 | 20233 | 4280  |
| 十八年 | 86473 | 25456 | 15453 | 18436 | 27126 |
| 十七年 | 63545 | 22453 | 16433 | 10441 | 13819 |
| 十六年 | 66735 | 20929 | 15370 | 11400 | 19036 |
| 十五年 | 59183 | 21491 | 32168 | 6962  | 8562  |

第二百二十七 郡役所收受及送發ノ文書

| 役所    | 収受     | 送發     | 役所     | 収受     | 送發     |
|-------|--------|--------|--------|--------|--------|
| 桑名郡役所 | 75050  | 167979 | 阿拜郡役所  | 16133  | 154151 |
| 員辨郡役所 | 87364  | 109941 | 山田郡役所  | 13982  | 148422 |
| 三重郡役所 | 156825 | 210939 | 名張郡役所  | 31550  | 65353  |
| 朝明郡役所 | 107941 | 115133 | 荅志郡役所  | 66159  | 65876  |
| 鈴鹿郡役所 | 84251  | 73833  | 北牟婁郡役所 | 33436  | 4117   |
| 奄藝郡役所 | 115105 | 134518 | 南牟婁郡役所 | 151147 | 179215 |
| 河濃郡役所 | 134172 | 17603  | 合計     | 243570 | 278441 |
| 一志郡役所 | 62653  | 11877  | 十八年    | 265622 | 306406 |
| 飯高郡役所 | 19542  | 21877  | 十七年    | 265712 | 312403 |
| 飯野郡役所 | 161946 | 188187 | 十六年    | 220334 | 260895 |
| 多氣郡役所 | 161946 | 188187 | 十五年    | 220334 | 260895 |
| 度會郡役所 | 161946 | 188187 |        |        |        |

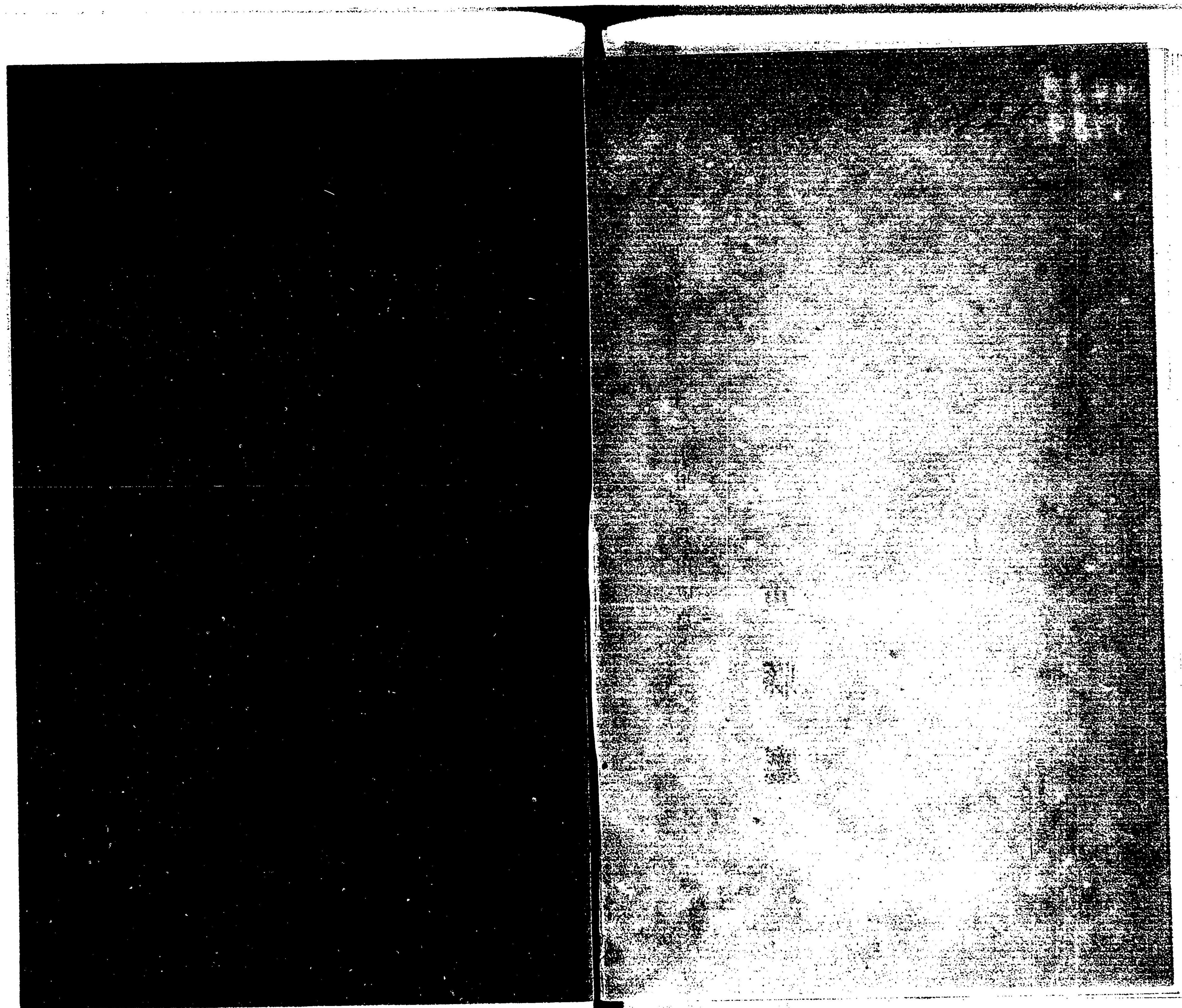
官吏及文書

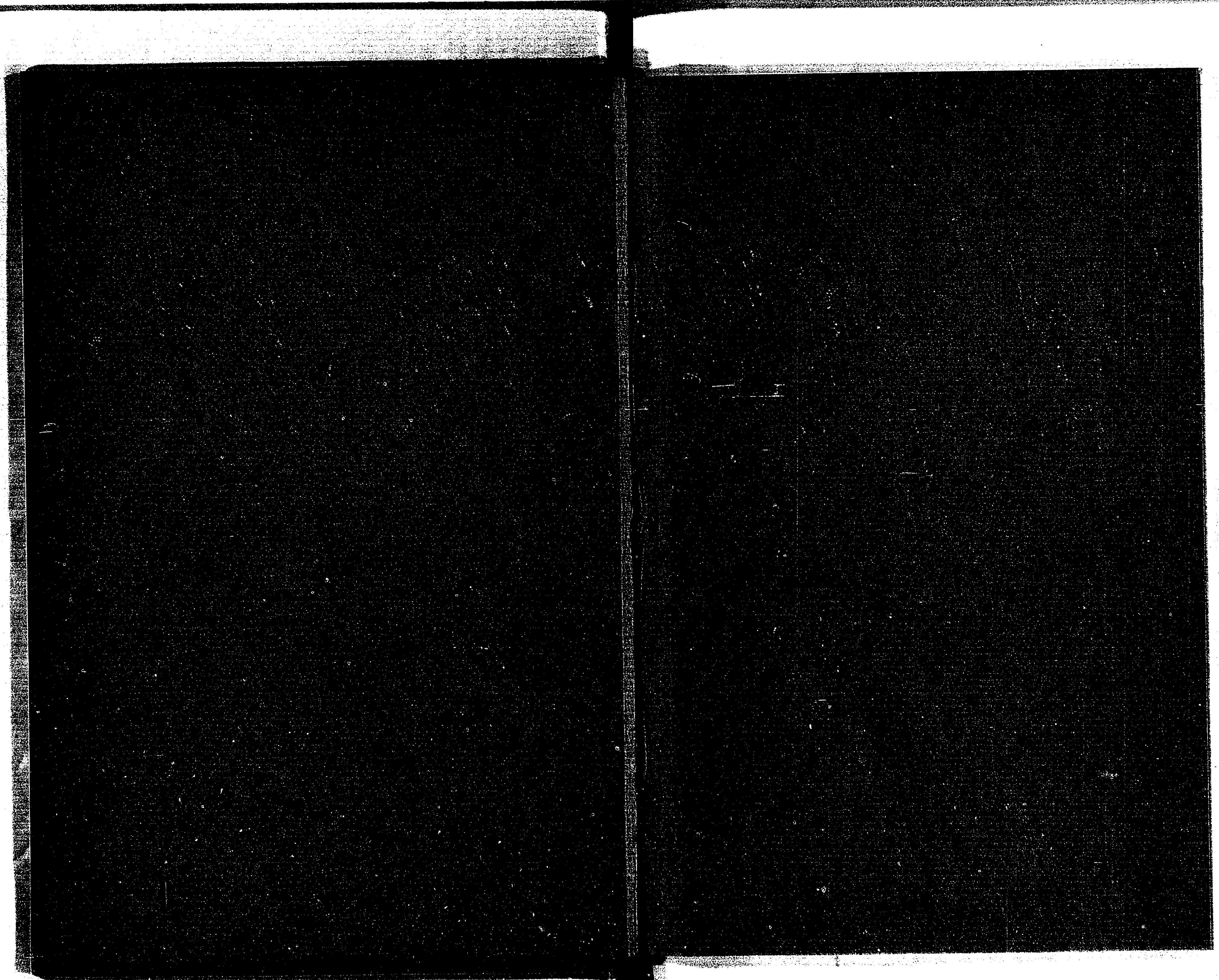
四百六十三大尾

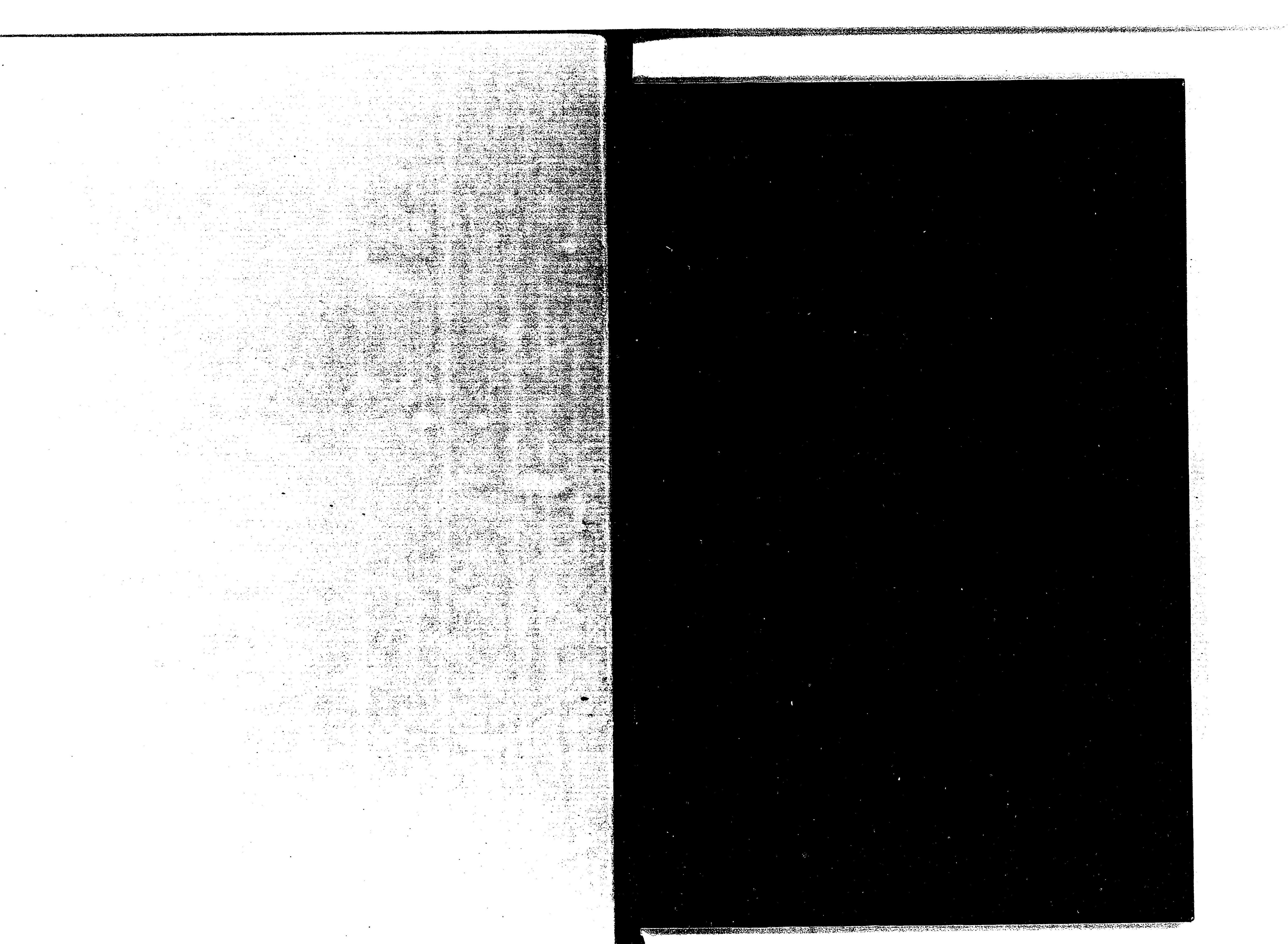
明治二十年十一月廿五日出版

三重縣廳

三重日報社印刷







14-4  
5-7

