

局名	郵便受取所	引			料	金	配	達
		個	數	重				
那賀郡	津田	1	5,219	1,970,444	8,576,910	9,219		
濱田	津田	1	3,760	1,457,871	5,954,100	6,640		
江津	隅市	1	5,466	2,328,600	8,515,000	9,433		
三隅	市	1	3,411	1,400,595	6,036,600	6,233		
今市	市	1	4,533	1,510,328	9,576,600	8,444		
美濃郡	市	1	1,119	4,464,910	2,101,000	1,170		
益田	田	1	2,062	9,352,277	4,512,770	3,451		
高津	田	1	1,702	7,842,334	3,666,200	2,657		
都茂	津田	1	2,011	9,468,991	4,404,000	3,591		
鹿足郡	野	1	1,559	6,000,544	4,075,000	4,335		
津和野	野	1	1,737	6,560,559	3,536,910	3,392		
六日市	市	1	1,833	6,929,225	2,950,910	2,500		
日原	市	1	2,222	6,128,854	2,579,000	5,443		
周吉外三郡	原	1	933	6,122,330	2,408,830	2,040		
西郷	郷	1	733	2,968,333	1,434,500	1,585		
浦郷	郷	1	778	3,044,000	2,744,000	1,891		
合計	計	2	45,874	208,360,811	8,960,780	59,132		

一八二

第一二二 電信

明治三十一年

局名	著信	發		報私	報料
		官	報		
松江市	3,600	4,278	2,798,400	7,072,200	
八東郡	4,776	2,676	2,798,400	7,072,200	
美保郡	2,507	70	4,426	7,072,200	
美保郡	2,507	26	1,920	4,426	
能義郡	10,140	418	2,507	4,426	
廣瀬	1,482	33	818,400	1,626,600	
安來	8,758	197	1,115	2,640,300	
仁多郡	1,553	165	70,691	2,816,700	
横田	868	73	1,231	1,480,700	
三成	685	92	671	1,480,700	
大原郡	4,588	150	550	1,336,000	
大東	2,211	344	3,503	749,940	
木次	2,377	150	1,655	3,406,000	
兼川郡	1,893	194	1,848	4,083,400	
今市	7,256	1,193	1,641	3,432,900	
梓市	5,996	805	1,641	1,514,910	
平田	5,686	175	5,153	1,019,940	
飯石郡	990	141	735	898,670	

交通

一八三

交通

港名	所屬地名	灣口方位	干	碇泊所ノ潮満	碇泊所ノ潮深	碇泊所ノ東	碇泊所ノ西	碇泊所ノ南	碇泊所ノ廣
松江	白濁本町	東		六	一		二四		三〇
加賀	八東郡加賀村	北		二	三		六〇〇		六〇〇
美保	能義郡美保關村	南		四	四		一五〇		二〇〇
安來	能義郡安來町	北		三	一		七〇〇		二〇〇
宇龍	能義郡日御碕村	北		二	二		二〇〇		二〇〇
鷺	能義郡日御碕村	北		三	一		一八〇		四〇〇
福浦	能義郡福浦村	北		二	一		二五		六〇
大浦	能義郡福浦村	北		三	二		四〇		三〇〇
温津	能義郡温津村	北		三	四		六〇		六〇〇
瀬島	能義郡温津村	北		四	四		一八〇		二〇〇
外浦	能義郡石見村	北		一	一		一八〇		四〇〇
長濱	能義郡石見村	北		一	一		一八〇		四〇〇
西郷	能義郡石見村	北		一	一		一八〇		四〇〇
加茂	能義郡石見村	北		一	一		一八〇		四〇〇
箕浦	能義郡石見村	北		一	一		一八〇		四〇〇
布施	能義郡石見村	北		一	一		一八〇		四〇〇
津戸	能義郡石見村	北		一	一		一八〇		四〇〇

一八五

第一二二 港 灣

備考 西郷局ハ明治三十一年二月三成局ハ三月菱浦局ハ四月開局セリ

局名	著	信	官	報	私	報	料	金
掛谷		九九〇		二四一		七三五		一六五七〇
通摩		一〇六一		七九七		九三三		一八五六一〇
大森		三六八七		五三四		二六三六		六七二六三〇
湊津		六九二六		三三三		六七〇二		一三二九八〇
安濃		四九〇五		三七九		三五九四		七九九〇〇
大田		四九〇五		三七九		三五九四		七九九〇〇
邑智		三〇九九		三九〇		二九九八		五七九四〇〇
川本		三〇九九		三九〇		二九九八		五七九四〇〇
那賀		二九九〇		五三〇		一〇七〇		五〇〇二一〇
濱田		一八四九		五二〇		一六五八		四二八一四五〇
江津		五〇〇九		三〇四		四一八四		八二七六六〇
美濃		五〇〇九		三〇四		四一八四		八二七六六〇
益田		五〇〇九		三〇四		四一八四		八二七六六〇
鹿足		三九五六		四三三		四〇九二		九五〇一九〇
津和野		三九五六		四三三		四〇九二		九五〇一九〇
周吉		一四七四		四三三		四〇九二		九五〇一九〇
西郷		一六三九		四三三		四〇九二		九五〇一九〇
菱浦		三三四		二二		二六八八		五七八七〇〇
合計		一四三三九		一五七六六		一一七三七		二六八四九〇〇

一八四

港名	所屬地名	灣口方位	碇泊所ノ深		碇泊所ノ廣	
			干	潮	東	西
福井	福井	西北	二六	三〇	三六〇	三六〇
知井	知井	西南	三〇	三〇	一五〇	一五〇
菱井	菱井	西南	三〇	三〇	一五〇	一五〇
浦里	浦里	西南	三〇	三〇	一五〇	一五〇
知夫	知夫	西南	三〇	三〇	一五〇	一五〇

第一二三 港浦出入ノ船舶

明治三十一年

港浦名	西		風帆		日本形	
	出	入	出	入	出	入
合計	七三	七五	一	一	九五八〇	九四三五
江	五三	五二	一	一	三三三	三二〇
安來	五四	五四	一	一	四六	四六
濱田	三九三	三九三	一	一	八九七	八九七
西郷	二〇三	二二	一	一	一〇〇	一〇八

備考、本表中西洋形船ハ蒸氣船ト風帆船トヲ區別調査シ得サルヲ以テ其計數ヲ掲ケタリ

第一二四 船 船 (西洋形船)ノ一

明治三十一年十二月三十一日

那市	蒸氣		風帆		計	
	船數	噸數	船數	噸數	船數	噸數
合計	一四	三六七二	二	二〇五二	一六	五九二六
那市	一	一	一	一	二	二
周吉那	一	一	一	一	二	二
通摩那	一	一	一	一	二	二
松江市	一	一	一	一	二	二

付 表

那市	五噸未満西洋形船		計	
	三間トモ	四間以上	船數	噸數
合計	一	一	二	二
那市	一	一	二	二
松江市	一	一	二	二
那賀那	一	一	二	二

第一二五 船 船 (日本形船)ノ二

明治三十一年十二月三十一日

那市	五十石以上百石		百石以上二百石		二百石以上五百石		五百石以上	
	船數	積石	船數	積石	船數	積石	船數	積石
合計	一五	一三五	二	一九三	一	五三〇	一	一
那市	一	一	一	一	一	一	一	一
松江市	一	一	一	一	一	一	一	一

橋名	所屬郡市	橋質	長	幅	架設年月	經費	川名
古志橋	全上	全	三	三	全廿二年三月	一八九五	神戶川
神立橋	全上	全	三	三	全廿九年四月	五五〇	全上
神立橋	全上	全	三	三	全卅一年十二月	二四二	斐伊川

社 寺

第一三四 官國幣社及神職

明治三十一年十二月三十一日

神社名	官司	權官司	禰宜	主典	計
出雲大社	一	一	一	一	三
熊野神社	一	一	一	一	三
水若酢神社	一	一	一	一	三
美保神社	一	一	一	一	三
日御崎神社	一	一	一	一	三
物部神社	一	一	一	一	三
合計	六	六	六	六	三
明治三十年	六	六	六	六	三
全廿九年	六	六	六	六	三
全廿八年	六	六	六	六	三
全廿七年	六	六	六	六	三

第一三五 縣社以下神社及神職

明治三十一年十二月三十一日

社 寺

社	寺	郡市	天台	真言	淨土	臨濟	曹洞	黃檗	真	日蓮	時	計
		明治廿七年	三	三五	一元	二五	三〇	一	五〇	六	六	一三五

一九八

第一三七 住職

明治三十一年十二月三十一日

郡市	天台	真言	淨土	臨濟	曹洞	黃檗	真	日蓮	時	計
	一	一	一	一	一	一	一	一	一	一
松江市	一	一	一	一	一	一	一	一	一	一
八東郡	一	一	一	一	一	一	一	一	一	一
能義郡	一	一	一	一	一	一	一	一	一	一
仁多郡	一	一	一	一	一	一	一	一	一	一
大原郡	一	一	一	一	一	一	一	一	一	一
飯石郡	一	一	一	一	一	一	一	一	一	一
安濃郡	一	一	一	一	一	一	一	一	一	一
邇摩郡	一	一	一	一	一	一	一	一	一	一
智賀郡	一	一	一	一	一	一	一	一	一	一
那賀郡	一	一	一	一	一	一	一	一	一	一
美濃郡	一	一	一	一	一	一	一	一	一	一
鹿足郡	一	一	一	一	一	一	一	一	一	一
周吉外三郡	一	一	一	一	一	一	一	一	一	一

合計	八	七	九	二	九	一	四	八	五	一〇〇
明治三十年	一八	八	八	八	二九	一	四〇	五	五	一〇七
全廿九年	一八	八	八	八	二九	一	四〇	五	五	一〇七
全廿八年	一八	八	八	八	二九	一	四〇	五	五	一〇七
全廿七年	一八	八	八	八	二九	一	四〇	五	五	一〇七

第一三八 古社寺保存資金

明治三十一年十二月三十一日

社寺名	現金	預金	貸付金	銀行株金	公債證書	計	明治三十年	全廿九年	全廿八年	全廿七年
官幣大社 出雲大社	二,九七九,九五五	一,三三三,〇〇〇	一,八六六,七五三	一,〇〇〇,〇〇〇	六〇〇,〇〇〇	三,七九〇,九五八	三,五二九,二五六	三,四二七,四六〇	三,三三二,八六三	三,一四四,八一四
雲樹寺	二〇,〇〇〇	六八八,〇一一	一,〇〇〇,〇〇〇	一	一	二,七三五,一〇一	四三二,八一五〇	五〇,四七六,八七	四九,八九三,四五七	四,九三〇,〇九九
清水寺	一〇,九八,三八五	一四三,九二五	三〇〇,一四四	二〇,〇〇〇	一〇〇,〇〇〇	一,八六二,四五四	一,六〇〇,四六六	一,五九七,二五四	一,一八七,五四四	一,一七五,六六二
萬福寺	一	二〇八,四六六	一六〇,〇〇〇	一	一	一,八〇八,四六六	一,八〇三,〇六三	一,七九七,九九九	一,七九〇,二六〇	一,七八二,八三三

社寺

一九九

慈惠

第一三九 國費救恤ノ人員

明治三十一年

明治三十年	合計	周吉外三郡	鹿足郡	美濃郡	那賀郡	邑智郡	邇摩郡	安濃郡	飯石郡	鍛川郡	大原郡	仁多郡	能義郡	八束郡	松江市	郡市	
																男	女
五	五	1	1	1	2	2	1	1	5	3	8	3	9	6	5	廢疾老衰疾病幼弱棄兒合	男
四	五	1	3	1	7	3	2	1	3	3	0	1	4	2	4	廢疾老衰疾病幼弱棄兒合	女
九	一〇	1	2	1	4	5	2	1	4	2	4	4	7	1	3	廢疾老衰疾病幼弱棄兒合	男
二	一	1	3	1	8	2	5	1	8	0	8	3	2	3	7	廢疾老衰疾病幼弱棄兒合	女
八	一	1	3	1	5	8	4	1	3	0	5	2	3	6	7	廢疾老衰疾病幼弱棄兒合	男
七	一	1	2	1	2	2	7	1	8	6	5	1	8	3	8	廢疾老衰疾病幼弱棄兒合	女
六	三	1	2	1	1	2	8	1	4	9	5	1	1	2	3	廢疾老衰疾病幼弱棄兒合	男
一	二	1	1	1	2	1	6	1	3	6	3	1	3	2	2	廢疾老衰疾病幼弱棄兒合	女
七	六	1	1	1	1	1	1	1	3	1	1	1	1	1	1	廢疾老衰疾病幼弱棄兒合	男
二	〇	1	1	2	1	1	1	1	4	1	1	1	1	1	1	廢疾老衰疾病幼弱棄兒合	女
二	三	1	7	1	3	7	5	1	3	8	3	0	3	3	3	廢疾老衰疾病幼弱棄兒合	男
二	三	1	8	2	9	7	2	1	3	7	4	6	6	3	3	廢疾老衰疾病幼弱棄兒合	女
五	六	1	5	3	3	3	3	1	5	2	8	6	5	8	2	廢疾老衰疾病幼弱棄兒合	計

慈惠

一〇一

慈惠

明治三十年	合計	第一四〇 縣費救恤ノ人員										合計		
		周吉外三郡	鹿足郡	美濃郡	那賀郡	智摩郡	邇濃郡	飯石郡	大川郡	仁多郡	能義郡		八束郡	松江市
三	二	1	1	1	1	1	1	1	1	1	1	1	廢疾	男
七	三	1	1	1	1	1	1	1	1	1	1	1	廢疾	女
一	五	1	1	1	1	1	1	1	1	1	1	1	老衰	男
一	五	1	1	1	1	1	1	1	1	1	1	1	老衰	女
一	三	1	1	1	1	2	1	3	1	3	1	6	疾病	男
一	三	1	1	1	1	2	1	3	1	3	1	6	疾病	女
一	三	1	1	1	1	1	1	1	1	1	1	1	幼弱	男
一	三	1	1	1	1	1	1	1	1	1	1	1	幼弱	女
一	一	1	1	1	1	1	1	1	1	1	1	1	棄兒	男
一	一	1	1	1	1	1	1	1	1	1	1	1	棄兒	女
一	四	1	2	1	5	1	3	1	3	4	6	3	合計	男
一	七	1	2	1	1	1	1	1	4	2	6	1	合計	女
三	六	1	4	1	5	2	4	1	7	6	2	7	合計	計

11011

合計 七 二〇 一八 四 三 共

附表

郡市		本年中新ニ救助セシモノ		一本年中廢救セシモノ	
郡市	計	男	女	男	女
周吉外三郡	1	1	0	1	0
鹿足郡	2	2	0	2	0
美濃郡	1	1	0	1	0
那賀郡	5	5	0	5	0
智摩郡	3	3	0	3	0
邇濃郡	2	2	0	2	0
飯石郡	1	1	0	1	0
大川郡	7	7	0	7	0
仁多郡	2	2	0	2	0
能義郡	7	7	0	7	0
八束郡	5	5	0	5	0
松江市	3	3	0	3	0
合計	31	31	0	31	0

明治廿九年	合計	第一四〇 縣費救恤ノ人員										合計		
		周吉外三郡	鹿足郡	美濃郡	那賀郡	智摩郡	邇濃郡	飯石郡	大川郡	仁多郡	能義郡		八束郡	松江市
五	五	1	1	1	1	1	1	1	1	1	1	1	廢疾	男
四	四	1	1	1	1	1	1	1	1	1	1	1	廢疾	女
七	七	1	1	1	1	1	1	1	1	1	1	1	老衰	男
六	六	1	1	1	1	1	1	1	1	1	1	1	老衰	女
三	三	1	1	1	1	2	1	3	1	3	1	6	疾病	男
三	三	1	1	1	1	2	1	3	1	3	1	6	疾病	女
三	三	1	1	1	1	1	1	1	1	1	1	1	幼弱	男
三	三	1	1	1	1	1	1	1	1	1	1	1	幼弱	女
一	一	1	1	1	1	1	1	1	1	1	1	1	棄兒	男
一	一	1	1	1	1	1	1	1	1	1	1	1	棄兒	女
二	二	1	2	1	5	1	3	1	3	4	6	3	合計	男
二	二	1	2	1	1	1	1	1	4	2	6	1	合計	女
四	四	1	4	1	5	2	4	1	7	6	2	7	合計	計

11011

郡市	國庫費					縣費				
	癩疾	老衰	疾病	幼弱	棄兒計	癩疾	老衰	疾病	幼弱	棄兒計
明治廿九年	八六九三三	三三二〇一九	七五四三四	一五五九〇八	二六五九六六	一四三三五〇	六六五五一	二五三九八	三三六六一	六六一三六
全廿八年	八二〇三三九	二七九二四三	六〇〇二五	一五九三三	一六七八二	一〇三三九	七六四七九	一八一八五	八八〇八	一四八〇七
全廿七年	八六四四三	八七八五三四	三五五八九二	七〇五三	一二〇二六	九九〇六二	六五四七一	九四九三三	四〇三二	一六四二六

第一四二 備荒儲蓄金被救助者及金額

郡市	火災ノタメ		水災ノタメ		風災ノタメ		雪災ノタメ		崩災ノタメ		地租貸與		蝗災ノタメ		計
	人員	金額	人員	金額	人員	金額	人員	金額	人員	金額	人員	金額	人員	金額	
美濃郡	三	一三六五八	1	1	5	18000	1	1	1	1	1	1	1	37	
那賀郡	四	一三三三四	1	1	3	11000	1	1	1	1	1	1	1	44	
邑智郡	三	一九二六三	1	1	9	二四八〇七	1	1	1	1	1	1	1	48	
通摩郡	三	二六〇〇〇	1	1	1	1	1	1	1	1	1	1	1	6	
安濃郡	一	11000	1	1	5	一六六四	1	1	1	1	1	1	1	12	
飯石郡	五	四三〇〇〇	1	1	1	1	1	1	1	1	1	1	1	16	
歙川郡	七	五〇〇〇〇	1	1	1	1	1	1	1	1	1	1	1	14	
大原郡	三	三三〇〇〇	1	1	1	1	1	1	1	1	1	1	1	11	
仁多郡	六	七九五〇	1	1	1	1	1	1	1	1	1	1	1	19	
能義郡	一	四一六四	1	1	1	1	1	1	1	1	1	1	1	11	
八東郡	五	二四九四七	1	1	1	1	1	1	1	1	1	1	1	19	
松江市	一	五〇〇〇	1	1	1	1	1	1	1	1	1	1	1	1	

郡市	癩疾		老衰		疾病		幼弱		棄兒計		合計
	人員	金額	人員	金額	人員	金額	人員	金額	人員	金額	
鹿尾郡	五	四四〇〇〇	1	1	1	1	1	1	1	1	5
周吉外三郡	三	四六三	1	1	1	1	1	1	1	1	3
合計	三六	四四六三三	3	15000	3	11743	1	1	1	1	37
明治三十年度	二七六	二二八六四	1	1	9	三〇〇二	1	1	1	1	277
全廿八年度	三三二	二〇四四〇	1	1	16	七六〇五四	1	1	1	1	335
全廿七年度	二四七	三三〇〇〇	1	1	1	三五六七六	1	1	1	1	249
全廿六年度	七三	二六三三四	1	1	6	一〇七二六	1	1	1	1	73

第一四三 行旅病人及死亡人

郡市	原籍ノ人		死亡人		計	原籍ノ人		死亡人		計
	男	女	男	女		男	女	男	女	
松江市	二	二	一	一	二	一	一	一	一	二
八東郡	三	三	一	一	三	一	一	一	一	三
能義郡	三	三	一	一	三	一	一	一	一	三
仁多郡	一	一	一	一	二	一	一	一	一	二
大原郡	一	一	一	一	二	一	一	一	一	二
歙川郡	一	一	一	一	二	一	一	一	一	二
飯石郡	一	一	一	一	二	一	一	一	一	二
安濃郡	一	一	一	一	二	一	一	一	一	二
通摩郡	一	一	一	一	二	一	一	一	一	二
那賀郡	一	一	一	一	二	一	一	一	一	二
美濃郡	一	一	一	一	二	一	一	一	一	二
合計	二	二	一	一	二	一	一	一	一	二

慈惠 1107

郡市	原籍アルモ		原籍不詳		計	病原	原籍不詳		合計
	男	女	男	女			男	女	
邑智郡	1	1	1	1	4	子宮內膜炎	1	1	2
那賀郡	1	1	1	1	4	肺結核	1	1	2
美濃郡	1	1	1	1	4	肺結核	1	1	2
鹿足郡	1	1	1	1	4	肺結核	1	1	2
周吉外三郡	1	1	1	1	4	肺結核	1	1	2
合計	5	5	5	5	20		5	5	10

二〇八

病 症	病 人		死 亡 人		計	病 症	病 人		計
	男	女	男	女			男	女	
腸胃加答兒	1	1	1	1	4	子宮內膜炎	1	1	2
胃加答兒	1	1	1	1	4	肺結核	1	1	2
胃弱	1	1	1	1	4	肺結核	1	1	2
脚氣	1	1	1	1	4	肺結核	1	1	2
氣管支加答兒	1	1	1	1	4	肺結核	1	1	2
痰喘	1	1	1	1	4	肺結核	1	1	2
心臟麻痺	1	1	1	1	4	肺結核	1	1	2
心囊水腫	1	1	1	1	4	肺結核	1	1	2
亞兒簡保兒中毒	1	1	1	1	4	肺結核	1	1	2
合計	9	9	9	9	36		9	9	18

明治三十一年

病 症	病 人		死 亡 人		計	病 症	病 人		計
	男	女	男	女			男	女	
腦充血	1	1	1	1	4	腸神經症	1	1	2
癩瘡	1	1	1	1	4	脾臟	1	1	2
盲腸炎	1	1	1	1	4	結核	1	1	2
水腫	1	1	1	1	4	肺結核	1	1	2
疳積	1	1	1	1	4	肺結核	1	1	2
角膜葡萄腫	1	1	1	1	4	肺結核	1	1	2
合計	5	5	5	5	20		5	5	10

第一四五

行旅病人及死亡人取扱費

明治三十一年

郡市	原籍アルモ		原籍不詳		計	郡市	原籍アルモ		原籍不詳		計
	病人	死亡人	病人	死亡人			病人	死亡人	病人	死亡人	
松江市	369	83	1	1	378	松江市	176	19	1	196	
八東郡	863	182	1	1	1047	八東郡	701	33	1	735	
能義郡	605	120	1	1	726	能義郡	388	44	1	433	
仁多郡	230	107	1	1	338	仁多郡	274	21	1	296	
大原郡	1100	157	1	1	1258	大原郡	916	84	1	1001	
飯石郡	1733	237	1	1	1971	飯石郡	1266	136	1	1403	
安濃郡	3930	518	1	1	4449	安濃郡	3395	397	1	3793	
合計	11100	1480	5	5	12585	合計	7641	882	5	8528	

慈 惠

二〇九

衛生

第一四七 醫師

明治三十一年十二月三十一日

郡市	內科		外科		專門科		合計
	醫學士	試驗	卒業	履歷	試驗	從業	
松本市	1	1	1	1	1	1	1
八尾郡	1	1	1	1	1	1	1
能登郡	1	1	1	1	1	1	1
仁多郡	1	1	1	1	1	1	1
大原郡	1	1	1	1	1	1	1
飯川郡	1	1	1	1	1	1	1
通摩郡	1	1	1	1	1	1	1
安智郡	1	1	1	1	1	1	1
邑賀郡	1	1	1	1	1	1	1
那美郡	1	1	1	1	1	1	1
鹿足郡	1	1	1	1	1	1	1
周吉郡	1	1	1	1	1	1	1
穩地郡	1	1	1	1	1	1	1
海士郡	1	1	1	1	1	1	1
知夫郡	1	1	1	1	1	1	1
合計	13	13	13	13	13	13	13

衛生

一一三

病名	患者		患者百中死亡
	男	女	
發育及營養的病	五二七	三三三	三二一
皮膚及筋病	一〇四六	九〇三	〇三六
骨及關節病	六五三	四二九	〇一九
血行器病	二九八	二六七	一八八
神經系及五管病	一九〇〇	二九七	一〇〇
呼吸器病	二二九	一三三	一〇〇
消化器病	三三六	二五七	〇六六
泌尿及生殖器病	八三	一一一	〇五七
外襲性變死	一三一	八三	一八九
中毒症	一〇	四	一
原因不詳	九	三	一
合計	一一〇一〇	八六〇〇	〇八七
明治三十年	一三三三	九一九	?
全廿九年	一四四八	九八二	?
全廿八年	一〇〇六	六九一	?
全廿七年	一八四六	九五五	?

第一五二 驛藏院及檢藏所

明治三十一年十二月三十一日

病院	所在地	職員		其他	計	檢藏	
		醫師	調劑員			受驗人	患者
松江驛藏院	松江市松江分	四	一	三	八	二四〇〇	四六三
濱田驛藏院	那賀郡濱田町	二	一	一	四	二二三	一五
安來檢藏所	能義郡安來町	一	一	一	二	五六二	三
美保關檢藏所	八東郡美保關村	一	一	一	二	一〇三五	一
杵築檢藏所	鞆川郡杵築町	一	一	一	二	八五	一
濱田檢藏所	那賀郡濱田町	一	一	一	二	一一九	九八
西郷檢藏所	周吉郡西郷西町	一	一	一	二	一七三	五三
溫泉津檢藏所	週摩郡溫泉津村	一	一	一	二	八六九	四
合計	計	二二	一三	四	二四	八一六四	六四二
明治三十年	計	九	一	一	一	六八九	五五二
全廿九年	計	八	一	一	一	六〇三	五四五
全廿八年	計	八	一	一	一	四六一	一三九
全廿七年	計	八	一	一	一	五〇七	三三二

第一五三 八種傳染病患者死亡

明治三十一年

郡市	患者		死亡		計
	男	女	男	女	
松江市	虎列拉	一	一	一	一
	赤痢	三	三	一	一
	腸室扶私	一	一	一	一
	痘瘡	一	一	一	一
	發疹室扶私	一	一	一	一
	猩紅熱	一	一	一	一
	實布埜里	一	一	一	一
	ベスト	一	一	一	一
合計	一	一	一	一	一
計	一	一	一	一	一

衛生

二一九

二二八

年	合 計	病 種		合 計	年 齡
		傳染性	發育及		
明治三十年	五三三	一、四三〇	一、九〇三	三、三三三	男 女
全 廿九年	一、〇一四	一、五七九	一、七四四	三、三二三	男 女
全 廿八年	一、〇五八	一、四〇八	一、七〇九	三、一一七	男 女
全 廿七年	八〇三	一、六九二	一、八三六	三、五二八	男 女
合 計	六、二五二	一、六四二	一、六四二	六、二八四	男 女

郡 市	初 種		計	再 種		計	以 上	
	善 感	不 善 感		善 感	不 善 感		善 感	不 善 感
飯石郡	六五九	一五〇	八〇九	一八四	一八四	三六八	一七九	九二
大原郡	四六三	一三七	五九六	一五五	一五五	三一〇	一七〇	一七〇
仁多郡	四九六	八三	五七九	一六八	一六八	三三六	一八二	一八二
能義郡	九三七	一八二	一一一九	一六八	一六八	三三六	一八二	一八二
八東郡	一、四三七	二二五	一、六五二	一六八	一六八	三三六	一八二	一八二
松江市	五九八	四八	六四六	一六八	一六八	三三六	一八二	一八二
合 計	六、二五二	一、〇八八	七、三四〇	一、〇八八	一、〇八八	七、三四〇	一、〇八八	一、〇八八

郡 市	初 種		計	再 種		計	以 上	
	善 感	不 善 感		善 感	不 善 感		善 感	不 善 感
飯石郡	六五九	一五〇	八〇九	一八四	一八四	三六八	一七九	九二
大原郡	四六三	一三七	五九六	一五五	一五五	三一〇	一七〇	一七〇
仁多郡	四九六	八三	五七九	一六八	一六八	三三六	一八二	一八二
能義郡	九三七	一八二	一一一九	一六八	一六八	三三六	一八二	一八二
八東郡	一、四三七	二二五	一、六五二	一六八	一六八	三三六	一八二	一八二
松江市	五九八	四八	六四六	一六八	一六八	三三六	一八二	一八二
合 計	六、二五二	一、〇八八	七、三四〇	一、〇八八	一、〇八八	七、三四〇	一、〇八八	一、〇八八

年 齡	初 種		計	再 種		計
	善 感	不 善 感		善 感	不 善 感	
滿一年マテ	一〇、五九六	一、八五二	一二、四四八	一、二五五	一、二五五	一三、七〇三
年 齡	一〇、五九六	一、八五二	一二、四四八	一、二五五	一、二五五	一三、七〇三
種 類	種痘七サ	種痘七サ	種痘七サ	種痘七サ	種痘七サ	種痘七サ
種 類	種痘七サ	種痘七サ	種痘七サ	種痘七サ	種痘七サ	種痘七サ
種 類	種痘七サ	種痘七サ	種痘七サ	種痘七サ	種痘七サ	種痘七サ
種 類	種痘七サ	種痘七サ	種痘七サ	種痘七サ	種痘七サ	種痘七サ

衛生

一二七

第一五五

種痘

明治三十一年

一二六

教育及新聞雜誌

第一五七 小學校

明治三十一年十二月三十一日

郡市	公立			私立			合計
	尋常	高等併置	高等	尋常	高等併置	高等	
松江市	○						△
八束郡	○						
能多郡	○						
仁多郡	○						
大原郡	○						
飯石郡	○						
安濃郡	○						
邇摩郡	○						
智賀郡	○						
那賀郡	○						
美濃郡	○						
鹿足郡	○						
周吉郡	○						
穩地郡	○						
海士郡	○						
知夫郡	○						
合計	○						△

教育及新聞雜誌

一三一

Table with multiple columns and rows, containing faint text and numbers, likely a continuation of the data or a separate table.

備考、本表中私立小學校教員ヲ除ケリ

合計	九圓未以上		十圓未以上		十一圓未以上		十二圓未以上		十三圓未以上		十四圓未以上		十五圓未以上		二十圓未以上		二十五圓未以上		三十圓未以上		三十五圓未以上	
	女	男	女	男	女	男	女	男	女	男	女	男	女	男	女	男	女	男	女	男	女	男
五九	1	1	1	1	1	1	1	1	1	1	1	1	1	1	1	1	1	1	1	1	1	1
一九	1	1	1	1	1	1	1	1	1	1	1	1	1	1	1	1	1	1	1	1	1	1
二七	1	1	1	1	1	1	1	1	1	1	1	1	1	1	1	1	1	1	1	1	1	1
五二	1	1	1	1	1	1	1	1	1	1	1	1	1	1	1	1	1	1	1	1	1	1
二五	1	1	1	1	1	1	1	1	1	1	1	1	1	1	1	1	1	1	1	1	1	1
一六	1	1	1	1	1	1	1	1	1	1	1	1	1	1	1	1	1	1	1	1	1	1
一九	1	1	1	1	1	1	1	1	1	1	1	1	1	1	1	1	1	1	1	1	1	1
一八	1	1	1	1	1	1	1	1	1	1	1	1	1	1	1	1	1	1	1	1	1	1
一四	1	1	1	1	1	1	1	1	1	1	1	1	1	1	1	1	1	1	1	1	1	1
三五	1	1	1	1	1	1	1	1	1	1	1	1	1	1	1	1	1	1	1	1	1	1
三	1	1	1	1	1	1	1	1	1	1	1	1	1	1	1	1	1	1	1	1	1	1
一五	1	1	1	1	1	1	1	1	1	1	1	1	1	1	1	1	1	1	1	1	1	1

第一五九 小學校教員俸給別

明治三十一年十二月三十一日

俸給	尋常		高等	
	正教員	准教員	正教員	准教員
九圓未以上	1	1	1	1
八圓未以上	1	1	1	1
七圓未以上	1	1	1	1
六圓未以上	1	1	1	1
五圓未以上	1	1	1	1
四圓未以上	1	1	1	1
三圓未以上	1	1	1	1
二圓未以上	1	1	1	1
一圓未以上	1	1	1	1
一圓未	1	1	1	1
未滿	1	1	1	1

備考、長表中教員及生徒ノ平均數ハ雇員ヲ除キテ算出セリ

郡市	明治廿九年		明治廿八年		明治廿七年	
	女	男	女	男	女	男
正尋常	50	50	46	46	33	33
	126	126	104	104	76	76
小學校	37	37	37	37	37	37
	37	37	37	37	37	37
合計	87	87	83	83	70	70
	163	163	141	141	113	113
正尋常	18	18	18	18	18	18
	18	18	18	18	18	18
小學校	18	18	18	18	18	18
	18	18	18	18	18	18
合計	36	36	36	36	36	36
	36	36	36	36	36	36
合計	123	123	119	119	106	106
	123	123	119	119	106	106
一校ニ對スル教員	1.92	1.92	1.83	1.83	1.64	1.64
	1.92	1.92	1.83	1.83	1.64	1.64
生徒	756	756	756	756	756	756
	756	756	756	756	756	756

第一六〇

小學校教員年齡別

明治三十一年十二月三十一日

三三六

年 齡	師範學校卒業生		師範學校卒業生ニアラサル者		合 計
	正教員	准教員	正教員	准教員	
二十年未滿	1	1	1	1	4
二十五年未滿	1	1	1	1	4
三十年未滿	1	1	1	1	4
三十五年未滿	1	1	1	1	4
四十年未滿	1	1	1	1	4
四十五年未滿	1	1	1	1	4
五十年未滿	1	1	1	1	4
五十五年未滿	1	1	1	1	4
六十年未滿	1	1	1	1	4
合 計	11	11	11	11	44

備考、本表中私立小學校教員ヲ除ケリ

第一六一

小學校教員檢定

明治三十一年

種 別	出 願 者		合 格 者	
	甲 種	乙 種	甲 種	乙 種
正教員	1	1	1	1
准教員	1	1	1	1
合 計	2	2	2	2

備考、本表中印ハ師範學校卒業生ナリ

第一六四 學齡人員

明治三十一年十二月三十一日

郡市	第一六三 教育功績狀授與			其他合計
	正	准	員	
松江市	1	1	1	1
八束郡	1	1	1	1
能義郡	1	1	1	1
仁多郡	1	1	1	1
大原郡	1	1	1	1
鞆川郡	1	1	1	1
飯石郡	1	1	1	1
安濃郡	1	1	1	1
邇摩郡	1	1	1	1
邇智郡	1	1	1	1
那賀郡	1	1	1	1
美濃郡	1	1	1	1
鹿足郡	1	1	1	1
周吉外三郡	1	1	1	1
他府縣	1	1	1	1
合計	1	1	1	1

第一六二 小學校教員免許狀授與

明治三十一年

郡市	第一六二 小學校教員免許狀授與			合計
	正	准	員	
松江市	3	1	1	5
八束郡	2	1	1	4
能義郡	2	1	1	4
仁多郡	1	1	1	3
大原郡	1	1	1	3
鞆川郡	1	1	1	3
飯石郡	1	1	1	3
安濃郡	1	1	1	3
邇摩郡	1	1	1	3
邇智郡	1	1	1	3
那賀郡	1	1	1	3
美濃郡	1	1	1	3
鹿足郡	1	1	1	3
周吉外三郡	1	1	1	3
他府縣	1	1	1	3
合計	35	15	15	65

郡市	就學義務ノ既ニ生シタルモノ		就學義務ノ生セサルモノ		合計	就學義務ノ生セサルモノ		學齡百中	
	男	女	男	女		男	女	就學	不就學
松江市	二,〇五四	一,四〇五	一,二六	四〇二	三,九七七	一〇六	二三八	四,二〇五	八六九八
八東郡	四,四四三	三,〇三二	一,〇〇八	一,二四九	八,七三三	四三〇	三五六	九,四九九	八五六七
能義郡	二,五五四	一,七三三	一〇四	五四四	四,九三二	一七六	一五七	五,二六九	八六九一
仁多郡	一,四七二	一,二六九	七六	一九六	三,〇一三	一〇六	二六	三,三一九	九〇九
大原郡	一,八二七	一,五五三	六八	一九三	三,六六一	一五七	三三	三,九六四	九二八三
飯石郡	八,九二二	六,一〇三	三,〇八四	三,八六六	一八,九一〇	七七一	一,五三一	二〇,四四一	七九四五
安濃郡	二,一〇九	一,五九五	一七五	四七五	四,三五四	一四一	二四九	四,五九四	八五〇七
邇摩郡	一,八七二	一,二六六	二三四	五八三	三,九四五	一四一	一七〇	四,一四五	七九五四
邑智郡	二,八四三	一,七〇一	二六五	一,〇七三	五,八八二	一九八	二〇八	六,〇八〇	七七二五
那賀郡	四,一五八	三,三三三	八〇四	一,五三四	九,七二九	四一三	三七一	一〇,五一一	七五九七
美濃郡	六,九九九	四,六四六	一,一九一	三,〇六一	一五,八六七	三九三	三九二	一六,六五三	七三二〇
鹿足郡	三,一五六	二,七四一	二七〇	六三四	六,七七一	三三三	二九八	七,四一六	八六六八
周吉郡	一,七九八	一,五七二	一七三	三六四	三,九〇七	一六八	二〇〇	四,二八五	八六二六
穩地郡	一,〇七二	七九六	八二	一八二	一,九六〇	一〇六	二〇〇	二,一六〇	九五二五
海士郡	五,五六	四,四七	二六	一〇三	一〇,一三四	三四	七四	一〇,二〇八	八八四五
知夫郡	七〇六	六七一	二二	七二	一,四八五	八五	一八四	一,六六九	九三二七
合計	四六,九六四	三四,一四七	四,五八〇	一三,四五〇	九九,一四一	三,八二〇	七,四六五	一〇六,六〇六	八,八一
明治三十年	四六,三九三	三三,一六七	四,二七四	一四,一九〇	九九,〇四九	三,七三六	七,三〇八	一〇六,七七一	七九九八

全廿九年	四六,八〇三	三二,〇二四	四,七六〇	一七,〇六五	一〇,一六五	三,八二二	七,四一五	一〇九,〇七四	七,五五六
全廿八年	四五,四九三	二七,一七九	九,一七〇	二,七三三	一〇,三三〇	四,一七四	七,九八八	一一,五六一	七〇一六
合計	九二,二九六	五九,二〇三	一三,九三〇	四,四九八	二〇,四九五	七,九九六	一五,四〇三	二二〇,六三四	一四,五七二

郡市	尋常		全補習		合計	高等		全補習		全專習		合計
	男	女	男	女		男	女	男	女	男	女	
松江市	一,一〇九	八九二	一	一	二,〇〇一	八二	一八二	一	一	一	一	二,九〇四
八東郡	二,六六一	二,三二八	二二	五三	五,三四四	五四六	六七	一	一	一	一	五,九三六
能義郡	一,五八三	一,三三三	三五	七	二,九三六	五九四	七九	一	一	一	一	三,六〇九
仁多郡	一,〇二九	一,一〇	四七	三	二,一〇八	二八一	四四	一	一	一	一	二,五五三
大原郡	一,一八七	一,一七四	一	一	二,三六一	三四二	七五	一	一	一	一	二,七七八
飯石郡	五,一七三	四,四六一	九	一	九,六四四	一,四八三	二三五	一	一	一	一	一一,三六二
安濃郡	一,五二六	一,三九二	一	一	二,九一八	三〇九	三七	一	一	一	一	三,二六四
邇摩郡	一,〇〇一	一,〇五〇	五七	一三	二,一〇四	二七八	五三	一	一	一	一	二,七五〇
邑智郡	二,〇四六	一,四五四	一	一	三,五〇〇	四五五	九〇	一	一	一	一	四,〇四五
那賀郡	三,〇八一	二,八五〇	一三四	一八	六,〇八三	二七五	三八	一	一	一	一	六,三九六
美濃郡	四,九七七	三,八七三	二六	五	八,八八一	八二三	一八〇	一	一	一	一	九,八八四
鹿足郡	二,四三三	二,三三六	二	一	四,七七二	二六九	六〇	一	一	一	一	五,〇〇五
周吉郡	一,三〇八	一,二四一	二	一	二,五四三	一八二	五四	一	一	一	一	二,八二七
地吉郡	七二〇	六三三	一	一	一,三四二	二二	二九	一	一	一	一	一,五九六
穩地郡	三三四	三三七	一	一	六三二	一九	元	一	一	一	一	七一九
合計	二九,九一四	二二,三二八	一〇,一六五	三,八二二	四二,二〇一	五,九三六	七,九九六	一〇,六六六	一四,五七二	一四,五七二	一四,五七二	五七,九一四

第一六五 小學校生徒 明治三十一年十二月三十一日

教育及新聞雜誌

郡市	尋常		全補習		計	高等		全補習		全專習		合計
	男	女	男	女		男	女	男	女	男	女	
松江市	384	384	1	1	768	126	1	1	1	1	1	861
八東郡	354	354	1	1	708	1	1	1	1	1	1	861
能美郡	480	480	1	1	960	1	1	1	1	1	1	1,191
仁多郡	354	354	1	1	708	1	1	1	1	1	1	861
大原郡	354	354	1	1	708	1	1	1	1	1	1	861
飯石郡	354	354	1	1	708	1	1	1	1	1	1	861
合計	2,270	2,270	5	5	4,540	133	5	5	5	5	5	6,713
明治三十年	3,950	3,950	5	5	7,900	133	5	5	5	5	5	8,803
廿九年	3,022	3,022	5	5	6,044	133	5	5	5	5	5	6,878
廿八年	3,526	3,526	5	5	7,052	133	5	5	5	5	5	7,878
廿七年	3,134	3,134	5	5	6,268	133	5	5	5	5	5	7,005

備考、師範學校附屬小學校ニ係ルモノハ松江市へ合算セリ

郡市	尋常		中等		合計
	男	女	男	女	
松江市	330	262	435	124	1,151
八東郡	663	566	288	44	1,561
能美郡	340	333	243	44	960
仁多郡	320	240	243	44	907
大原郡	264	338	143	55	799
飯石郡	1,144	1,012	564	138	2,858
合計	2,684	2,055	1,916	346	6,001

郡市	尋常		高等		合計
	男	女	男	女	
松江市	307	285	164	30	786
八東郡	691	664	62	38	1,455
能美郡	1,016	956	333	104	2,408
仁多郡	508	454	126	32	1,120
大原郡	279	269	62	30	640
飯石郡	1,433	1,419	127	92	3,071
合計	4,244	4,067	774	226	9,311

第一六六 小學校生徒卒業 明治三十一年

郡市	尋常		高等		合計
	男	女	男	女	
松江市	271	167	138	67	643
八東郡	591	333	70	6	980
能美郡	333	159	61	1	554
仁多郡	242	107	39	2	361
大原郡	239	187	47	2	465
飯石郡	1,054	597	195	22	1,868
合計	3,767	2,150	653	105	6,675

教育及新聞雜誌

郡市	尋出		高席		尋欠		高席	
	男	女	男	女	男	女	男	女
松江市	九二五七	九〇一五	九四二七	九六〇一	七四三	九八五	五七三	三九七
八東郡	八八九五	六九九四	八七三三	七三一一	一一〇五	三〇〇六	一二六七	二六八三
能義郡	九二六八	七五七六	八九三二	八八七一	七三三	二四二四	一〇六九	一一三三
仁多郡	八四二二	七二四二	八五二九	八九七四	一五八七	二八五八	一四七一	一〇二六
大原郡	九一九三	八三八七	八九八八	九三〇六	八〇七	一六二二	一〇二二	六九四
飯石郡	八八〇〇	七三六二	九一八五	九二一七	一一〇〇	二六三六	八二五	七八三
安濃郡	八四七九	七二八三	八八四四	八三三三	一五二二	二七一七	一一五六	一六六七
邇摩郡	七九三二	六三三三	八二二二	八六二二	二六八	三六二七	一九八九	一三三三
那智郡	七八三八	六〇三六	八〇一七	八七四一	二六二	三九六四	一九八三	一二五八
那賀郡	三六〇五	一六四〇	八一五	八〇五九	七三九五	八三六〇	一八七五	一九四四
那賀郡	三六〇五	一六四〇	八一五	八〇五九	七三九五	八三六〇	一八七五	一九四四
美濃郡	八四九二	六三二九	八六六八	八二四七	二八九	三六七二	一三四二	一七五三
鹿足郡	八一九四	七二二九	八八六	九一八〇	一五〇一	二二二二	一一四〇	八二〇
周吉郡	八七五四	七三二九	九二六七	九四六四	一八〇六	二七七二	七三三	五二六
穩地郡	八二二三	七三二九	八六一	八六二二	一四四六	二二七二	八一九	一三七九
海士郡	八六六三	六三三〇	七五四〇	七九三二	一三三七	三六二七	二四六〇	二〇六九
知夫郡	九二二七	八五一四	六七四	八三三三	七八三	一四八六	三二二六	一六六七
合計	六九四七	五三一〇	八八三四	八七七二	三〇五三	四六九〇	一一六六	一二二八

第一六七 小學校生徒出席及欠席歩合

明治三十一年

備考、師範學校附屬小學校ニ係ルモノハ松江市へ合算セリ

郡市	尋出		高年		尋欠		高年	
	男	女	男	女	男	女	男	女
安濃郡	二二二	二〇七	二〇七	七三	二	二	四〇三	四〇三
邇摩郡	二七五	一一四	一一四	五〇	二	二	四四二	四四二
那智郡	六〇五	二二六	二二六	四〇	一八	一八	八八九	八八九
那賀郡	七三二	二二六	二二六	四〇	一八	一八	一〇八八	一〇八八
美濃郡	三三二	二四〇	二四〇	一九	三	三	六四四	六四四
鹿足郡	二二二	一七三	一七三	三五	二	二	四二六	四二六
周吉郡	一四五	一四三	一四三	二四	一	一	二五九	二五九
海士郡	五九	二五	二五	二〇	一	一	一〇四	一〇四
知夫郡	九二	六七	六七	一〇	一	一	九三	九三
合計	五、六八〇	二、九七五	二、九七五	九五〇	一六四	一六四	九、七六九	九、七六九
明治三十年	六、四六〇	二、七〇一	二、七〇一	七四七	一四四	一四四	一〇、〇二二	一〇、〇二二
全廿九年	四、八九四	一、八四四	一、八四四	六〇八	六九	六九	七、四一五	七、四一五
全廿八年	四、七四八	一、四五六	一、四五六	五三八	六二	六二	六、八〇六	六、八〇六
全廿七年	六、九二五	一、八〇八	一、八〇八	四七六	三	三	九、二四〇	九、二四〇

第一六八 小學校授業料不徴收及授業料免除生徒

郡市	授業料不徴收		授業料免除生徒	
	學校	生徒	全額	一部
松江市	1	1	165	10
八幡郡	4	1	199	1
能美郡	2	1	149	1
大原郡	2	1	353	1
飯石郡	2	1	46	1
安濃郡	2	1	112	1
松江市	1	1	25	1
合	14	6	1,154	24

明治三十一年

第一六九 小學校學校醫

郡市	設置スル學校		醫師報酬	
	設置スル學校	設置セザル學校	醫師報酬	醫師報酬
松江市	1	1	1	1
八幡郡	1	1	1	1
能美郡	1	1	1	1
大原郡	1	1	1	1
飯石郡	1	1	1	1
安濃郡	1	1	1	1
松江市	1	1	1	1
合	7	7	7	7

明治三十一年

郡市	教員ヨリ加ハル	其	他	計
那賀郡	1	1	1	3
美濃郡	1	1	1	3
鹿足郡	1	1	1	3
合	3	3	3	9

第一七〇 學務委員

郡市	教員ヨリ加ハル		其		他		計
	報酬アル全ナキモ	報酬アル全ナキモ	報酬アル全ナキモ	報酬アル全ナキモ	報酬アル全ナキモ	報酬アル全ナキモ	
松江市	1	1	1	1	1	1	5
八幡郡	1	1	1	1	1	1	5
能美郡	1	1	1	1	1	1	5
大原郡	1	1	1	1	1	1	5
飯石郡	1	1	1	1	1	1	5
安濃郡	1	1	1	1	1	1	5
松江市	1	1	1	1	1	1	5
合	7	7	7	7	7	7	35

明治三十一年

第一七一 師範學校ノ一

教育及新聞雜誌

明治三十一年十二月三十一日

校名	校長		教諭		助教諭		准教員		計		本生		簡易科		小學校教員講習所	
	男	女	男	女	男	女	男	女	男	女	男	女	男	女	男	女
島根縣師範學校	1		8		6		6		7		3		100		4	
明治三十年	1		6		5		5		3		100		4		3	
全廿九年	1		6		5		5		3		100		4		3	
全廿八年	1		7		6		6		4		100		4		3	
全廿七年	1		6		5		5		3		100		4		3	

二四八

校名	本年入學		本年卒業		前年中業		前年卒業	
	本科	簡易科	本科	簡易科	本科	簡易科	本科	簡易科
島根縣師範學校	3	3	2	2	3	3	5	5
明治三十年	3	3	2	2	3	3	5	5
全廿九年	3	3	2	2	3	3	5	5
全廿八年	3	3	2	2	3	3	5	5
全廿七年	3	3	2	2	3	3	5	5

第一七三 中學校 明治三十一年十二月三十一日

校名	校長		正教員		准教員		計		現在生		本年入學		本年卒業		前年卒業	
	男	女	男	女	男	女	男	女	男	女	男	女	男	女	男	女
島根縣第一尋常中學校	1		7		10		17		496		28		34		23	
島根縣第二尋常中學校	1		3		10		13		496		28		34		23	
坂川尋常中學校	1		3		9		12		238		14		14		15	
尋常中學修道館	1		4		5		9		150		14		14		15	
合計	4		17		24		30		1056		64		64		56	
明治三十年	4		17		24		30		1056		64		64		56	
全廿九年	4		17		24		30		1056		64		64		56	
全廿八年	4		17		24		30		1056		64		64		56	
全廿七年	4		17		24		30		1056		64		64		56	

校名	教員		現在生徒		本年卒業		前年卒業	
	男	女	男	女	男	女	男	女
相長學舎	1		4		4		4	
文友學舎	1		26		4		4	
金蘭學校	1		25		?		?	
包蒙學館	1		30		5		1	
合計	4		85		13		13	
明治三十年	4		85		13		13	
全廿九年	4		85		13		13	
全廿八年	4		85		13		13	
全廿七年	4		85		13		13	

教育及新聞雜誌

二四九

第一七四 公立各種學校教員及生徒 明治三十一年十二月三十一日

校名	明治三十年		明治廿九年		明治廿八年	
	男	女	男	女	男	女
島根縣師範學校附屬幼稚園						
今市尋常小學校附屬今市町幼稚園						
合計	二九六	三一	二九六	三一	二九六	三一
現在生徒	二四三	一四	二四三	一四	二四三	一四
本年卒	二二	一	二二	一	二二	一
計	二六	一	二六	一	二六	一
前年	一六	一	一六	一	一六	一
計	一六	一	一六	一	一六	一

第一七五 幼稚園

明治三十一年十二月三十一日

校名	明治三十年		明治廿九年		明治廿八年		明治廿七年	
	男	女	男	女	男	女	男	女
島根縣師範學校附屬幼稚園								
今市尋常小學校附屬今市町幼稚園								
合計	(兼) 一	(兼) 一	(兼) 一	(兼) 一	(兼) 一	(兼) 一	(兼) 一	(兼) 一
保母								
助手								
計								
男								
女								
計								
男								
女								
計								

第一七六 縣立學校公學ノ收入

明治三十一年

校名	授業料	保育料	寄附金	雜收入	縣費補助	計	支出ニ對シ 收入ノ不足
島根縣師範學校	三九六	七三	一	一	一	四九一	二六六九
島根縣第一尋常中學校	三三三	一	一	一	一	三三六	五四二
島根縣第二尋常中學校	一九三	一	一	一	一	一九六	六二八
歙川尋常中學校	九一	一	一	一	一	九四	一〇三三
合計	六九三	七五	三	三	三	七七二	五〇二二

備考、歙川尋常中學校ハ三十一年五月開校シ、歙川郡立ニ係ルモ之ヲ併記セリ

第一七七 縣立學校公學費

明治三十一年度

校名	學校長俸	教諭助監督記 給俸	舍監書 給俸	准教員 給俸	雇員 給俸	諸給料	旅費	雜給費	生徒給 賃	借地 家賃	圖書器 標本費	器具 品費	消耗 費	新營 修繕費	其他 諸費	合計
島根縣師範學校	一〇九七	六四二	二六	一七〇〇	一	六八	四二五	一九九	一七六	一八五	九八二	一一七二	五二〇	一六六三	一四〇九	八六二
島根縣第一尋常中學校	一九七	二七七	三〇	一七三三	一	三九八	三六八	一四七	二〇	二〇	九九四	五三二	一	三〇	一三五	
島根縣第二尋常中學校	九七〇	一三六四	三三	二六四〇	一	一三〇	二八〇	二九八	一	一	六七九	五七五	二九九	九〇	二〇二	
歙川尋常中學校	七六	二三六	二七	一	一	一八〇	四〇	一七	四	四	八五三	二〇一	八四八	八九	四三四	
合計	二八四三	一三九八	一六六	六二二	一四六	三九	四八三	六六一	二七六	二四六	二七二	三三〇	一〇	一八四六	一八九一	五八六

備考、全上

第一七八 市町村公學ノ收入

明治三十一年度

一五二

郡市	授業料	保育料	寄附金	學校基本財産収入	雑収入	那費補助	縣費補助	計	公學費ニ對シテノ收入不足
松江市	三、六三八		一、七三二	三、八	一、七九		1,000	四、八五五	一四〇五
入東郡	二、八二九		四〇六	六	三、四七			四、九〇四	二、八四六
能義郡	一、八八二		二四三	一	六二			二、三九九	一、七四八
仁多郡	九四二		二四三	一	七〇			一、二五四	一、五七六
大原郡	一、四四七		二四	一	七			一、七三九	一、四六六
飯石郡	六、四九七		二四二	五	六六			七、四三四	四〇、八六七
安濃郡	四九		九一	一	二〇九五			二、六九六	一、五七六
壺摩郡	八七		七六	一	二二			九一五	一、五二三
邑智郡	六七五		五八一	一	四四五			一、七〇一	一、五八二
那賀郡	一、八四五		四六四	一	一〇三			四、四九四	三、〇三八
美濃郡	七七八		四七六	一	二七			二、三四二	一、九四一
鹿足郡	八〇一		一、〇〇八	一	一四			二、〇三三	八、〇〇八
周吉外三郡	九六九		一〇	一	一、五二九			二、五二七	一、五七二
合計	二四、〇四八	三五	五、七三五	八八六	六、九六二	九九九	1,000	三九、六五五	二四、三八二

第一七九 市町村公學費

明治三十一年度

一五三

郡市	學校教諭補助俸給	書記准教員俸給	雇教員俸給	諸給料旅費雜給	生徒給	借地借家賃	圖書器械標本器具費	消耗品費	新營費	修繕費	其他諸費	合計
松江市	六、四四〇	七五	一、三三九	九二五	二二	一九九	四三〇	八八二	五〇八三	四五二	一一五	一、八九〇
入東郡	一、三五四	九二	二、七九七	九二	一一〇	二七	六八一	一、四九〇	二、四五六	六八八	九三六	二、七五〇
能義郡	六、七七〇	七三	一、九四六	七五三	二二	三六	四七七	一、〇六四	五、〇七五	八八〇	五〇三	二〇、一九七
仁多郡	四、五〇八	一一〇	一、一五七	五〇三	四五	二四九	四三三	七〇四	一、八一	四四二	三六九	一、二八三
大原郡	六、三三八	七三	一、一三七	九七九	二七〇	四〇八	七八〇	一、〇二六	一、六四二	六六〇	一、〇五七	一、六四〇
飯石郡	二、〇〇〇	五二	三、四〇三	二、二六八	一八一	一、七六	一、二二九	二、七九六	五、〇八四	一九〇	一、七八一	四、八三〇
安濃郡	五、七八八	一一	一、二八〇	五五	二四	一八七	三五一	九八	一、四四七	四七三	四八九	一、四二七
壺摩郡	四、〇五六	一一	一、三一四	四三	二五	二八	六二	五〇四	五、九二	四二	一、〇二八	一、五七五
邑智郡	五、〇九七	一一	一、二三八	五五	三六	一〇七	三三	五九三	三、五二七	三三五	二〇六	一、五〇一
那賀郡	七、九六一	一一	二、二六七	二二九	三〇	四七五	三九九	八七九	三、三九	五七四	七〇三	一、六八三
美濃郡	一、二六四	一一	四、五七六	四八一	一	六七〇	五八七	一、三〇四	一、五三九	一、二四二	六九二	二、七五三
鹿足郡	三、八八七	一一	四、六四五	二七二	九	四九	六五	九四七	一、六〇二	二、八八〇	一、八〇	二、六六〇
周吉外三郡	六、八三五	一一	一、七五五	二八	二四	二〇七	三三	六三七	一、五二	三三七	三三九	一、〇六三
合計	四八、〇一九	七五	三、二四五	九〇三	一、九〇九	六〇二	七、五九五	三、七五六	三、七二四	一、三六三	一、〇五三	四七六

第一八〇 縣立學校公學資産ノ一

明治三十一年度

一五三

教育及新聞雜誌

一五三

校名	土地		附屬地		地		教建		其他		物	
	坪數	價格	坪數	價格	坪數	價格	坪數	價格	坪數	價格	坪數	價格
島根縣師範學校	五二二八	五二二八	1	1	1	五二二八	五二二八	三九四	777	1	1	1
島根縣第一尋常中學校	一〇三三五	五二五六	1	1	1	一〇三三五	五二五六	三三二	九五四	1	1	1
島根縣第二尋常中學校	二二六四	七〇九二	1	1	1	三九六六	七九七六	二二二	六三〇	1	1	1
總計	一七九七	一七四六	一五五二	八六六	一九四九	一八三五四	九六四	二四三	二四三	三三九	六九四	三三九

備考、本表中郡立總川中學校ヲ併記ス

第一八一 縣立學校公學資産ノ二

明治三十一年度

校名	圖書		器械		其他器具		品	
	點數	價格	點數	價格	點數	價格	點數	價格
島根縣師範學校	7033	7033	?	?	?	?	?	?
島根縣第一尋常中學校	3490	3490	?	?	?	?	?	?
島根縣第二尋常中學校	958	1759	?	?	?	?	?	?
總計	11481	11481	?	?	?	?	?	?

備考、全上

郡名	金額	土地		本		財		計
		坪數	價格	坪數	價格	坪數	價格	
島根縣師範學校	1	1	1	1	1	1	1	1
島根縣第一尋常中學校	3368	1	1	1	1	1	1	3368
島根縣第二尋常中學校	8493	1	1	1	1	1	1	8493
總計	3061	1	1	1	1	1	1	3061

第一八二 縣立學校公學資産ノ三

明治三十一年度

郡市	坪數	土地		附屬地		地		教建		其他		物	
		坪數	價格	坪數	價格	坪數	價格	坪數	價格	坪數	價格	坪數	價格
松江市	2082	2082	1	1	1	2082	2082	522	295	?	?	807	12553
八東郡	7277	3791	1	1	1	9243	3945	1966	981	?	?	2947	3070
能義郡	3107	1336	1	1	1	3107	1336	1337	916	?	?	2253	3070
仁多郡	4009	2595	1	1	1	4009	2595	1085	949	?	?	2034	18596
大原郡	5100	3105	1	1	1	5100	3105	1338	1110	?	?	2448	15556
飯石郡	3045	1270	1	1	1	3045	1270	1029	774	?	?	1803	10884
總計	3061	3061	1	1	1	3061	3061	1	1	?	?	1	1

第一八三 市町村公學資産ノ一

明治三十一年度

教育及新聞雜誌

二五五

二五四

郡市	正員		教員		准員		合計	
	人員	金額	人員	金額	人員	金額	人員	金額
飯川郡	六二	〇八六五五	二	二五七八一	一	一一五五〇	六五	一三三六八
安濃郡	一七	三六六六	一	一九六七四	一	二五八三〇	一八	二五八三〇
通摩郡	一〇	一七〇一七〇	一	一九〇一七〇	一	二七〇一七〇	一〇	二七〇一七〇
那賀郡	三	二五九六三	一	九八八五	一	三五六六八	一四	三五六六八
美濃郡	四	四六七三四	一	四六七三四	一	一〇九五〇	三二	四六七三四
鹿足郡	一九	六九一四三	一	六九一四三	一	二七三九五	四三	七〇三三九
周吉外三郡	一七	三三二一〇八	一〇	一五九七三	五	四九八九五	一七	三三二一〇八
合計	三二五	三六六九六	一〇	一五九七三	五	四九八九五	三三三	四九六四二

題	號	新聞紙及雜誌			
		明治卅一年	全三十年	廿九年	廿八年
山陰新聞	一〇六八四九	九七八二	九七八二	一〇六四五	八七一六
松江新聞	一三六四〇〇	一六四五〇〇	一六六八二〇	一六七一七五	一四三二六
農藝雜誌	六二六	八九四	五八二	五〇八〇	四六一
合計	三三〇	二九六	三七八	三四五	三六〇

題	號	新聞紙及雜誌			
		明治卅一年	全三十年	廿九年	廿八年
島根縣私立教育會雜誌	八四〇一	六九一〇	五七八一	四一〇八	五七七二
鹿足郡私立教育會雜誌	五四九	五五五	五五五	五九二	六五四
大日本私塾第二月報	一四五四	一〇一一	一	一	一
生會島報支立會雜誌	六三〇	三四	三七	九三八	一七三
八束農事報	五五〇	一	一	一	一
學友會雜誌	一〇四	一	一	一	一
道義郡學生會雜誌	一三六	一	一	一	一
能義郡學生會雜誌	一〇〇	一	一	一	一
同窓學會雜誌	一	一	一	一	一
小文界	二八	一八七〇	二六	六〇〇	二八
會文誌	一	一	一	一	一
運華誌	一	一	一	一	一
山陰報	一	一	一	一	一
實力報	一	一	一	一	一
いづ藻雜	一	一	一	一	一
松江商友	一	一	一	一	一
現況誌	一	一	一	一	一
合計	一	一	一	一	一

教育及新聞雜誌

第一九一 地方裁判所及支部訴訟件數 明治三十一年 二六五

院		部		支		所								
所判裁支	所判裁支	所判裁支	所判裁支	所判裁支	所判裁支	所判裁支	所判裁支							
所判裁支	所判裁支	所判裁支	所判裁支	所判裁支	所判裁支	所判裁支	所判裁支							
知夫出張所	美田出張所	海士出張所	北方出張所	都方出張所	西郷區	六日市出張所	津和野出張所	落合出張所	美濃郡内	都茂出張所	中西出張所	益田區	三隅出張所	那賀郡内
知夫村	美田村、別府村、宇賀村、浦郷村	福井村、海士村、宇受賀村、豊田村、知々井村、大井村、布施村、崎村	穩地郡内、北方村、南方村、那小路村、那久路村、伊後村、苗代田村、代村、山田村、久見村	周吉郡内、都方村、津戸村、那久村、油井村	飯見村、上西村、原田村、池田村、有木村、平村、八田村、下西村、西田村、今津村、加茂村	鹿足郡内、六日市村、七日市村、朝倉村、藏木村	津和野町、畑迫村、木部村、青原村、日原村、須川村、小川村	鹿足郡内、匹見上村、道川村	美濃郡内、都茂村、東仙道村、二川村	美濃郡内、中西村、二條村、美濃村、小野村	美濃郡内、吉田村	益田町、安田村、鎌手村、種村、北仙道村、真砂村、豊川村、豊田村、高城村、高津村	三隅村、長安村、梓束村、黒澤村、西隅村、國見村、古市場村、井野村、西港村、岩谷村	那賀郡内、三隅村、長安村、梓束村、黒澤村、西隅村、國見村、古市場村、井野村、西港村、岩谷村

方		地		江		松		濠		裁				
所判裁支	所判裁支	所判裁支	所判裁支	所判裁支	所判裁支	所判裁支	所判裁支	所判裁支	所判裁支	所判裁支	所判裁支			
所判裁支	所判裁支	所判裁支	所判裁支	所判裁支	所判裁支	所判裁支	所判裁支	所判裁支	所判裁支	所判裁支	所判裁支			
今市出張所	江津出張所	濱田區	出羽出張所	川本出張所	日貫出張所	井田出張所	大森區	大田出張所	田岐出張所	杵築出張所	平田出張所	今市區	頓原出張所	飯石郡内
那賀郡内、今市村、雲城村、久佐村、美又村、木田村、和田村、都川村、波佐村	那賀郡内、江津村、川波村、都野津村、都濃村、波津村、淺利村、都治村、松山村	那賀郡内、濱田町、石見村、上府村、下府村、國分村、伊南村、高城村、漁山村、有福村、大森村	那賀郡内、出羽村、河須那村、口羽村、高原村、田所村	那賀郡内、川本村、川下村、吾郷村、濱原村、粕淵村、澤谷村、都賀村、都賀行村、谷村	那賀郡内、日貫村、市木村、矢上村、中野村、井原村、長谷村、市山村、川戸村、谷住郷村、日和村	那賀郡内、井田村、大家村、波積村、福光村、大濱村、福浦村、八代村	那賀郡内、大森村、水上村、久利村、温泉津村、湯里村、仁方村、宅野村、馬路村、大國村、五十猛村	那賀郡内、大田村、長久村、鳥井村、朝山村、富山村、佐比賣村、川合村、波根東村	那賀郡内、田岐村、田儀村、久村、山口村、西濱村	那賀郡内、杵築町、杵築村、荒木村、日御碕村、鶴鷺村、遙堪村	那賀郡内、平田町、灘分村、國富村、高巢村、鷗淵村、西田村、非濱村、久多美村	那賀郡内、今市町、窪田村、乙立村、江南村、神西村、知井宮村、布智村、古志村	那賀郡内、頓原村、志々村、來島村、赤名村	飯石郡内、高松村、園村、荒茅村、高濱村、四絡村、川跡村、大津村、鹽治村、朝山村、稗原村

裁判所名	前年ヨリ越	本年中	計	判決	取	下	和	解	其他	未	決	計
松江地方裁判所	六	七	一三	三六	六	一	一	一	一	二	七	二六
濱田支部	二	三	五	一七	九	四	一	一	一	二	五	一四
西郷支部	二	一	三	七	四	二	一	一	一	一	三	一七
合計	一〇	一	一一	六〇	一八	六	三	三	三	五	二〇	三六

附 表

裁判所名	前年ヨリ越	本年中	計	判決	取	下	和	解	其他	未	決	計
松江地方裁判所	九	九	一八	三六	六	一	一	一	一	二	七	二六
濱田支部	一	二	三	一〇	五	二	一	一	一	一	三	一四
西郷支部	一	一	二	六	三	一	一	一	一	一	三	一〇
合計	一	二	三	五二	一四	四	三	三	三	四	一三	二〇

第一九二

破産件數及復権申立件數

明治三十一年

裁判所名	前年ヨリ越	本年中	計	終局	未終局	終局債權者	終局債權額	許可	棄却
松江地方裁判所	一	一	二	一	一	一	一	一	一
濱田支部	一	一	二	一	一	一	一	一	一
合計	二	二	四	二	二	二	二	二	二

西郷支部	合計
一	六
一	一
一	六
一	一
一	一
一	五
一	三
一	一八
一	六
一	一
一	一

第一九三

區裁判所訴訟件數

明治三十一年

裁判所名	前年ヨリ越	本年中	計	判決	取	下	和	解	其他	未	決	計
松江區裁判所	四	二	六	一五	八	一	一	一	一	一	五	四〇
木次區裁判所	三	三	六	一八	九	一	一	一	一	一	六	二七
今市區裁判所	三	四	七	一七	七	一	一	一	一	一	七	二七
大森區裁判所	六	二	八	一七	九	一	一	一	一	一	八	三三
濱田區裁判所	二	三	五	一三	七	一	一	一	一	一	五	一八
益田區裁判所	四	一	五	一三	五	一	一	一	一	一	五	一八
西郷區裁判所	一	二	三	五	一	一	一	一	一	一	三	八
合計	一	一	二	九	五	五	五	五	五	五	二〇	四〇

附 表

裁判所名	前年ヨリ越	本年中	計	判決	取	下	和	解	其他	未	決	計
松江區裁判所	一	一	二	九	五	一	一	一	一	一	三	一〇
合計	一	一	二	九	五	一	一	一	一	一	三	一〇

裁 判

二六七

二六六

裁判所名	和解件數		取分		未決
	和處	不調	下却	下未	
木次區裁判所	1	1	1	1	3
今市區裁判所	1	1	1	1	3
大森區裁判所	1	1	1	1	3
濱田區裁判所	1	1	1	1	3
益田區裁判所	1	1	1	1	3
西郷區裁判所	1	1	1	1	3
合計	5	5	5	5	15

裁判所名	和解件數		取分		未決
	和處	不調	下却	下未	
松江區裁判所	1	1	1	1	3
木次區裁判所	1	1	1	1	3
今市區裁判所	1	1	1	1	3
大森區裁判所	1	1	1	1	3
濱田區裁判所	1	1	1	1	3
益田區裁判所	1	1	1	1	3
西郷區裁判所	1	1	1	1	3
合計	6	6	6	6	18

一六八

裁判所名	宣告事件		債務者職業		債權者債權額	復權申立許可棄却
	因リ	因リ	計	計		
松江區裁判所	1	1	1	1	49660	1
木次區裁判所	1	1	1	1	12123	1
今市區裁判所	1	1	1	1	10566	1
大森區裁判所	1	1	1	1	24865	1
濱田區裁判所	1	1	1	1	30162	1
益田區裁判所	1	1	1	1	1	1
西郷區裁判所	1	1	1	1	1	1
合計	4	4	4	4	100110	4

第一九五

家資分散件數

明治三十一年

裁判所名	登記件數及登記料		商事會社		合計
	件數	登記料	件數	登記料	
松江區裁判所	446	49500	4	53000	76731
木次區裁判所	96	37600	1	6915	144100
秋鹿出張所	96	37600	1	1380	144100
安來出張所	77	29490	1	1404	76376
合計	715	276090	10	70699	177777

第一九六

登記件數及登記料

明治三十一年

裁判

二六九

裁判所名	賣買讓與質入 書入記入相續		登記ノ變更取消		官廳及公立 學校等ノ請 求ニ係ルモ	件數	登記料及手 數料	商事會社		合計
	件數	登記料	件數	登記料				件數	登記料及 手數料	
母里出張所	八四六	八八八・三五〇	四四四	四二四〇〇	二	一一〇	一	一	二,一八六	
廣瀬出張所	一,五三四	二,二六八・七〇	六三九	六三九〇〇	四	一	三	一	二,三〇六・七〇	
木次區裁判所	一,四二七	二,八〇四・七七〇	七五八	七五八〇〇	七	四〇五	五	三	二,八九一・三三〇	
大東出張所	一,四八二	二,六八三・四〇〇	七二六	七二六〇〇	七	三三〇	三	一	一,七九三・六三〇	
三成出張所	七二四	八四三・四〇〇	三三八	三三八〇〇	四	一	一	一	八七八・八五〇	
横田出張所	七三九	九四三・一五〇	三三六	三三六〇〇	一	九〇〇	一	一	九七九・一五〇	
掛合出張所	五八三	八三二・一三〇	三五八	三五八〇〇	一	九三〇	一	一	八八〇・三〇〇	
頓原出張所	六四〇	六七七・四八〇	二九五	二九五〇〇	一	一	一	一	七二七・四八〇	
今市區裁判所	三,三九五	〇,四八三・三五〇	一,八六〇	一,八六〇〇〇	一	一	一	一	六,三六六・四〇〇	
平田出張所	三,〇三三	九,〇六二・三三〇	九三九	九三九〇〇	八	五九〇	三	一	七,七四八・〇	
杵築出張所	九〇六	九四四・八三〇	四六五	四六五〇〇	三	二六七〇	一	一	四,〇四二・七〇〇	
田嶋出張所	六二六	六二〇・六〇〇	二九五	二九五〇〇	一	一九七〇	一	一	一,〇一五・六九〇	
大田出張所	一,八二六	一,三九六・三三〇	五〇〇	五〇〇〇〇	二	一	一	一	二,五三三・八〇〇	
直江出張所	八五七	一,三六九・〇〇〇	三九八	三九八〇〇	六	一一,二五〇,〇〇〇	一	一	一,四八三・七三〇	
大森區裁判所	一,四五九	一,四二二・〇〇〇	四四五	四四五〇〇	一	六八〇〇	一	一	一,五〇三・四〇〇	
井田出張所	四九八	六六六・一一〇	二〇四	二〇四〇〇	一	一	一	一	七三三・八一〇	
日貫出張所	一,五〇四	一,六九三・二二〇	三八〇	三八〇〇〇	二	一	一	一	一,七三三・四三〇	
川本出張所	八〇九	一,二七四・一〇〇	二六四	二六四〇〇	一	二四七〇	一	一	一,二六七・三六〇	
出羽出張所	一,五六八	一,七六八・〇三〇	二二六	二二六〇〇	一	一	一	一	一,七六七・三六〇	
五十猛出張所	二七二	一,七三九・七〇	六二	六二〇〇〇	一	一	一	一	一,八〇〇・七〇	

裁判所名	賣買讓與質入 書入記入相續		登記ノ變更取消		官廳及公立 學校等ノ請 求ニ係ルモ	件數	登記料及手 數料	商事會社		合計
	件數	登記料	件數	登記料				件數	登記料及 手數料	
濱原出張所	四三三	四九八・七三〇	一三二	一三二〇〇	一	二四三九〇	一	一	五,五六二・三〇	
都賀出張所	三七七	四八四・〇七〇	一六九	一六九〇〇	一	九〇〇	三	一	五,〇九九・七〇	
濱田區裁判所	一,七六八	三,三一一・一〇〇	六九八	六九八〇〇	二	六〇〇	一	一	二,四二九・三〇〇	
江津出張所	一,〇五九	一,二六六・四〇〇	三三七	三三七〇〇	三	一	一	一	一,五〇三・四〇〇	
今市出張所	五二五	七九七・九五〇	一三五	一三五〇〇	一	一	一	一	七九三・八一〇	
三隅出張所	九九六	九四六・七二〇	六〇四	六〇四〇〇	一	一	一	一	一,〇〇七・一三〇	
益田區裁判所	二,四〇二	二,〇七七・七五〇	七九六	七九六〇〇	一	二,〇〇〇	一	一	二,一〇一・六五〇	
中西出張所	五五四	八八九・二六〇	二二二	二二二〇〇	一	一	一	一	九一〇・三六〇	
都茂出張所	五三二	三九一・八六〇	二九二	二九二〇〇	一	一	一	一	四二〇・六六〇	
落合出張所	二二三	一五二・三六〇	七七	七七〇〇	一	一	一	一	一,五九〇・六〇	
津和野出張所	九九五	一,三六六・三三〇	三九三	三九三〇〇	六	一	一	一	一,五七八・〇三〇	
六日市出張所	五三五	四一〇・六五〇	一八九	一八九〇〇	三	一	一	一	四二九・七五〇	
日原出張所	四八一	三五五・七六〇	一〇九	一〇九〇〇	一	一	一	一	三六六・六六〇	
西郷區裁判所	一,二七六	八九二・五三〇	三〇二	三〇二〇〇	一	一	一	一	一,五七九・三三〇	
都万出張所	三〇〇	二四七・二九〇	八四	八四〇〇	一	一	一	一	二,五五六・九〇	
北方出張所	五七九	三三八・六九〇	九四	九四〇〇	一	一	一	一	三,四八〇・九〇	
海士出張所	二四〇	二四六・五三〇	四五	四五〇〇	一	一	一	一	二,五二〇・二〇	
美田出張所	二四七	一四七・八九〇	六七	六七〇〇	一	一	一	一	一,五四五・九〇	
知夫出張所	一五二	六〇二・二八〇	四〇	四〇〇〇	一	一	一	一	六四二・八〇	
合計	四五,三四二	五三,二八七,五七〇	一八,二九六	一八,二九五〇〇	四二六	九三	一,一三三,五二〇	二,四四二,三三九,〇〇〇	六四四,〇二二	五,八六五,四四八・〇

裁判

二七一

二七〇

罪狀	重罪		輕罪	
	男	女	男	女
竊盜	100	100	100	100
屋外竊盜	100	100	100	100
竊盜教唆	100	100	100	100
監視規則違反	100	100	100	100
賭博	100	100	100	100
賭房給與	100	100	100	100
委託物費消	100	100	100	100
委託金費消	100	100	100	100
借用物費消	100	100	100	100
借用金費消	100	100	100	100
郵便切手再貼用	100	100	100	100
印紙再貼用	100	100	100	100
拾得物隱匿	100	100	100	100
漂流物隱匿又ハ竊盜	100	100	100	100
遺失物隱匿	100	100	100	100
毆打創傷	100	100	100	100
過失創傷	100	100	100	100
過失殺傷	100	100	100	100

罪狀	重罪		輕罪	
	男	女	男	女
器物毀棄	100	100	100	100
建築物毀棄	100	100	100	100
稼穡毀棄	100	100	100	100
官地侵墾	100	100	100	100
宅地侵墾	100	100	100	100
贓物寄藏	100	100	100	100
贓物收受	100	100	100	100
贓物故買	100	100	100	100
贓物牙保	100	100	100	100
詐欺取財	100	100	100	100
恐喝取財	100	100	100	100
私印偽造使用	100	100	100	100
私印偽造盜用	100	100	100	100
私書偽造使用	100	100	100	100
私書偽造盜用	100	100	100	100
偽書教唆	100	100	100	100
偽書騙取	100	100	100	100
證書騙取	100	100	100	100
收賄投票	100	100	100	100
授賄投票	100	100	100	100
陸軍召集不應	100	100	100	100
詐僞ノ行為ヲ以テ鑑札ヲ受ク	100	100	100	100
官吏侮辱	100	100	100	100

裁判

二七三

二七三

罪狀	重罪		輕罪		計	
	男	女	男	女	男	女
官公吏職務防害						
官職詐稱						
氏名詐稱						
私為醫業						
幼者遺棄						
誘者遺棄						
淫行勸誘						
姦行勸誘						
家宅侵入						
失火						
森林無許可火入						
爆發物私藏						
過意破產						
既決囚逃走						
誣告						
封印破棄						
不動產冒認販賣						
動產冒認販賣						
飲料水汚穢						
森林法違反						

二七四

罪狀	重罪		輕罪		計	
	男	女	男	女	男	女
橋梁損壞						
出版法違反						
徵兵令違反						
質屋取締法違反						
質屋取締法細則違反						
古物取締法違反						
狩獵法違反						
衆議院議員選舉法違反						
衆議院議員選舉取締關スル罰則						
傳染病預防規則違反						
業煙草專賣法違反						
船燈信號器取締違反						
陸軍刑法違反						
船鑑札規則違反						
證券印稅規則違反						
賣藥印紙稅違反						
賣藥規則違反						
市町村會議員選舉罰則						
度量衡法違反						
郵便條例違反						
戶籍法違反						
鑛業條例違反						
酒造稅法違反						

二七五

罪狀	重罪		輕罪		計
	男	女	男	女	
獸疫豫防法違犯					
獸醫免許規則違犯					
船舶検査法違犯					
茶業組合規則違犯					
國稅徵收法違犯					
登記法違犯					
汽船營業取締規則違犯					
商標條例違犯					
明治三十一年內務省令第六號違犯					
山口縣令違犯					
火藥取締規則違犯					
稅關規則違犯					
取引所法違犯					
官署ヨリ差押タル物件ヲ脱漏シタルモノノ死屍ヲ毀棄シタルモノ					
官許ヲ受ケテシテ研製物品ヲ製造シタルモノ、貨物ヲ收受セシ後ニ於テ偽造ナルモノヲ知リテ之ヲ使用シタルモノ					
境界表移轉					
官文書偽造行使					
官吏管掌ニ係ル文書ヲ偽造行使シタルモノ					
官吏ノ管掌ニ係ル文書ヲ變造行使シタルモノ					
官吏ノ公証シタル文書ヲ變造行使ス					
強					
特兇器竊盜					
謀殺					
故殺					
強姦					
放火					
紙幣變造行使					
詐偽破産					
合計	一八三	二一五	一八四	一五二	二七六

罪狀	重罪		輕罪		計
	男	女	男	女	
死刑					
徒無期					
徒有期					
流刑					
懲重					
役輕					
禁獄					
禁重					
禁輕					
罰金					
拘留					
科料					
計					
無罪及免訴					
其他					
合計	一八三	二一五	一八四	一五二	二七六

第一九八 重輕罪被告人罪狀及言渡區分 明治三十一年

罪狀	重罪		輕罪		計
	男	女	男	女	
賭房給與					
賭博					
監視規則違犯					
竊盜					
屋外竊盜					
竊盜					
死刑					
徒無期					
徒有期					
流刑					
懲重					
役輕					
禁獄					
禁重					
禁輕					
罰金					
拘留					
科料					
計					
無罪及免訴					
其他					
合計	一八三	二一五	一八四	一五二	二七六

裁判 二七七

罪狀	處刑										無罪及免訴	其他	合計		
	死刑	無期徒刑	有期徒刑	流刑	懲重	懲輕	禁獄重	禁獄輕	罰金	拘留科料					
家宅侵入															
失火															
森林無許可火入															
爆發物私藏															
過怠破產															
既決囚逃															
誣告															
封印破棄															
不動產冒認販賣															
動產冒認販賣															
飲料水汚穢															
森林法違犯															
橋梁損壞															
出版法違犯															
徵兵例違犯															
質屋取縮法違犯															
質屋取縮法細則違犯															
古物取縮法違犯															
狩獵法違犯															
衆議院議員選舉法違犯															
衆議院議員選舉法細則違犯															

二八〇

罪狀	處刑										無罪及免訴	其他	合計		
	死刑	無期徒刑	有期徒刑	流刑	懲重	懲輕	禁獄重	禁獄輕	罰金	拘留科料					
傳染病豫防規則違犯															
葉煙草專賣法違犯															
船燈信號器取縮違犯															
陸軍刑法違犯															
船艦札規則違犯															
証券印稅規則違犯															
賣藥印紙稅違犯															
賣藥規則違犯															
市町村會議員選舉規則違犯															
度量衡法違犯															
郵便條例違犯															
戶籍法違犯															
鑛業條例違犯															
酒造稅法違犯															
獸疫豫防法違犯															
獸醫免許規則違犯															
船舶檢查法違犯															
茶業組合規則違犯															
國稅徵收法違犯															
登記法違犯															
漁船營業取締規則違犯															
商標條例違犯															
明治卅一年內務省令第六號 違犯															

裁判

二八一

警察

第二〇〇

警察區書

明治三十一年

警察署分署	派出所及駐在所	所轉郡市町村名
松江警察署	殿町派出所 末次派出所 本町派出所 天神派出所 堅町派出所 西川津駐在所 法吉駐在所 生馬駐在所 講武駐在所 加賀駐在所 野波駐在所 本庄駐在所 千酌駐在所 朝酌駐在所 二子駐在所 波入駐在所	松江市内 石橋、北堀、奥谷、母衣幾分、殿町幾分、北田 中原、外中原、末次、芋町、西茶、東茶、片原、 殿町幾分、米子、母衣幾分、南田、鍛冶、新材木、末 次本町、元材木、紙屋 灘町、白瀧本町、八軒屋、和田見、寺町、松江分幾分 天神 堅町、松江分幾分、雜賀、松江市大字西津田、横濱、 新町、乃木 西川津村ノ内、大字西川津、東川津村、持田村 法吉村、西川津村ノ内、太字菅田 生馬村 講武村、御津村 加賀村、大蘆村 野波村 本庄村 千酌村 朝酌村 二子村 波入村

警察

二八五

合	全	密	往	死	罪
計	上	賣	來	亡	狀
	煤	合	防	屈	正式裁判請求
	容	容	害	シ	拘
	止	止	害	ル	留
					科
					科
					無罪及免訴
					其
					他
					計
七	一	二	一	一	
一六	一	二	一	一	
六〇六	一	一	一	二	
一三	一	一	一	一	
五	一	一	一	一	
六四七					

二八四

掛合警察署		赤名分署	派出所及駐在所	所轄郡市町村名
飯石駐在所	同	飯石郡ノ内 赤名村	飯石村	飯石村
鍋山駐在所	同	鍋山	鍋山村	鍋山村
三刀屋駐在所	同	三刀屋	三刀屋村	三刀屋村
一宮駐在所	同	一宮	一宮村	一宮村
多根駐在所	同	多根	多根村、松笠村	多根村、松笠村
中野駐在所	同	中野	中野村	中野村
所在地受持	同	飯石郡ノ内 今市町		
大津駐在所	同	大津	大津村、川跡村ノ内大字中野	大津村、川跡村ノ内大字中野
川跡駐在所	同	川跡	川跡村ノ内大字武志、荻村、稻岡、高岡	川跡村ノ内大字武志、荻村、稻岡、高岡
高松駐在所	同	高松	高松村	高松村
鹽治駐在所	同	鹽治	鹽治村、四纏村ノ内大字渡橋	鹽治村、四纏村ノ内大字渡橋
古志駐在所	同	古志	古志村、布智村ノ内大字下古志	古志村、布智村ノ内大字下古志
知井宮駐在所	同	知井宮	知井宮村、布智村ノ内大字蘆渡	知井宮村、布智村ノ内大字蘆渡
朝山駐在所	同	朝山	朝山村	朝山村
稗原駐在所	同	稗原	稗原村	稗原村
上津駐在所	同	上津	上津村	上津村
乙立駐在所	同	乙立	乙立村	乙立村
窪田駐在所	同	窪田	窪田村、山口村ノ内大字佐津目	窪田村、山口村ノ内大字佐津目

警察

三成警察署		派出所及駐在所	所轄郡市町村名
春殖駐在所	同	大原郡ノ内 春殖村	大原郡ノ内 春殖村
大東駐在所	同	大東	大東村
海潮駐在所	同	海潮	海潮村ノ内大字須賀、薦澤、山王寺、北村、南村、中湯石、刈畑、小河内
阿用駐在所	同	阿用	阿用村、海潮村ノ内大字鹽田篠淵
日登駐在所	同	日登	日登村
所在地受持	同	仁多郡ノ内 三成村	
阿井駐在所	同	阿井	阿井村
馬木駐在所	同	馬木	馬木村
八川駐在所	同	八川	八川村
鳥上駐在所	同	鳥上	鳥上村
横田駐在所	同	横田	横田村
龜嵩駐在所	同	龜嵩	龜嵩村
布勢駐在所	同	布勢	布勢村
温泉駐在所	同	温泉	温泉村
三澤駐在所	同	三澤	三澤村
所在地受持	同	飯石郡ノ内 掛合村	
波多駐在所	同	波多	波多村
東須佐駐在所	同	東須佐	東須佐村、西須佐村
吉田駐在所	同	吉田	吉田村
田井駐在所	同	田井	田井村

警察署	分署	派出所及駐在所	所轄郡市町村名
大田警察署	温泉津分署	西田駐在所 湯里駐在所 井田駐在所 波積駐在所 大家駐在所	遷摩郡ノ内 湯里村ノ内大字西田、大濱村ノ内大字上村、飯原 湯里村ノ内大字湯里 井田村 波積村 大家村、八代村
		所在地受持 川谷駐在所 鳥井駐在所 刺鹿駐在所 波根西駐在所 波根東駐在所 富山駐在所 池田駐在所 志學駐在所 長久駐在所 朝山駐在所	安濃郡 太田村 川谷村 鳥井村 刺鹿村 波根西村 波根東村 富山村 佐比賣村ノ内大字池田、小屋原、多根、野城 佐比賣村ノ内大字志學、上山 長久村 朝山村
		駐在地受持 布施駐在所 都賀駐在所 澤谷駐在所	邑智郡ノ内 川本村ノ内大字川本ノ内幾分 布施村、川本村ノ内大字川本ノ内幾分 都賀村、谷村 澤谷村

川本警察署		出羽分署
濱原駐在所	吾郷駐在所	所在地受持
君谷駐在所	祖式駐在所	邑智郡ノ内
川下駐在所	三原駐在所	出羽村
川越駐在所	日和駐在所	田所村
川戸駐在所	市山駐在所	市木村
長谷駐在所	都賀行駐在所	日貫村
谷住郷駐在所	谷住郷駐在所	矢上村
		中野村
		井原村
		高原村
		阿須那村

濱原村ノ内大字龜村、瀧原、信喜、上川戸、濱原
 粕淵村ノ内大字粕淵、久保、湯抱、野井
 吾郷村ノ内大字吾郷、笠瀬、明家、奥山、乙原村ノ内
 幾分、濱原村ノ内字高山、粕淵村ノ内大字高畑
 君谷村
 祖式村
 川下村、川本村ノ内大字因原
 三原村、三谷村
 川越村
 日和村
 川戸村ノ内大字川戸、後山ノ内字川ヶ
 市山村ノ内大字市山、今田、江尾、川戸村ノ内大字
 小田
 長谷村、市山村ノ内大字井澤
 都賀行村
 谷住郷村

警察署	分署	派出所及駐在所	所轄郡市町村名
津和野警察署	都茂分署	吉田駐在所	吉田村
		高津駐在所	高津村
益田警察署	都茂分署	小野駐在所	小野村
		中西駐在所	中西村
		二條駐在所	二條村、美濃村
		豐田駐在所	豐田村
		高城駐在所	高城村
		所在地受持	美濃郡ノ内 都茂村ノ内大字都茂、山本
		二川駐在所	二川村、都茂村ノ内大字久原、丸茂
		東仙道駐在所	東仙道村
		真砂駐在所	真砂村
		匹見下駐在所	匹見下村ノ内大字澄川、廣瀬、石谷
		匹見上駐在所	匹見上村、匹見下村ノ内大字落谷
		道川駐在所	道川村
所在地受持	鹿足郡ノ内 津和野町		
畑迫駐在所	畑迫村		
木部駐在所	木部村		
青原駐在所	青原村		
日原駐在所	日原村ノ内大字枕瀬、日原、河村、池村、須川村		
左鎧駐在所	日原村ノ内大字左鎧、柿木村ノ内大字下須		

警察署	分署	派出所及駐在所	所轄郡市町村名
西郷警察署	浦郷分署	柿木駐在所	柿木村ノ内大字福川、椹谷、柿木、木部谷、大野原、白谷
		所在地受持	鹿足郡ノ内 六日市村ノ内大字六日市、有飯、立河内
		立戸駐在所	六日市村ノ内大字幸地、澤田、廣石、立戸
		七日市駐在所	七日市村、朝倉村
		藏木駐在所	藏木村
		所在地受持	周吉郡 西郷西町、西郷東町、西郷中町
		飯田駐在所	東郷村、飯田村、犬來村、釜村、大久村、卯敷村
		中村駐在所	布施村、飯美村、元屋村、中村、港村、西村
		西田駐在所	嶋木村、加茂村、今津村、西田村、下西田村
		原田駐在所	八田村、平村、有木村、池田村、原田村、上西村
		南方駐在所	久見村、代村、北方村、南方村、苗代田村
		都万駐在所	油井村、那久村、都万村、津戸村
那村駐在所	伊後村、山田村、那村、小路村、那久路村		
所在地受持	知夫郡 浦郷村		
別府駐在所	別府村、宇賀村、美田村ノ内幾分		
知夫駐在所	知夫村		
大津駐在所	美田村ノ内幾分		
菱駐在所	海士郡 福井村、海士村ノ内幾分		
海士駐在所	豐田村、宇受賀村、海士村ノ内幾分		
知々井駐在所	知々井村、太井村、布施村、崎村		

第二〇三

巡查教習所

明治三十一年

教 官 講 師 助 教 生 年 末 現 在 徒	卒 業 証 書 授 與 者 一 修 業 証 書 授 與 者
一	本年 前年マテ
一	本年 前年マテ
九	本年 前年マテ
四	本年 前年マテ
四九	本年 前年マテ
五三	本年 前年マテ
一六	本年 前年マテ
一〇五	本年 前年マテ
一三	本年 前年マテ

第二〇四

警察上ノ褒賞及給助

明治三十一年

種 別	人 員	金 額	種 別		人 員	金 額
			種 別	人 員		
賞 勵 賞 與	四三	三六、七五〇	遺 族 扶 助 料	一	一	一
褒 詞	一	一	傷 疾 扶 助 料	一	一	一
傷 疾 恩 給 及 給 助	一	一	民 衆 救 助 料	一	一	一
死 亡 扶 助 及 給 助	一	一	合 計	三	三	三
退 職 修 身 給 助	二	七〇、〇〇〇	全 治 三 十 年	一	一	一
退 職 一 時 給 助	二	六六、〇〇〇	全 治 廿 九 年	一	一	一
二 等 救 助 料	三	八、〇〇〇	全 治 廿 八 年	一	一	一
療 治 料	一	一四、三〇〇	全 治 廿 七 年	一	一	一
祭 祀 料	一	八、八〇〇	合 計	三	三	三
計	一八	一四〇、〇〇〇	全 治 三 十 年	一	一	一
			全 治 廿 九 年	一	一	一
			全 治 廿 八 年	一	一	一
			全 治 廿 七 年	一	一	一
			合 計	三	三	三

第二〇五

警察上負傷セシ人員

明治三十一年

種 目	死		負 傷	
	警 察 官 吏	人 民	警 察 官 吏	人 民
盜 賊 ノ 拒 捕 ニ ヨ リ	一	一	一	一
巡 査 教 習 中 武 術 練 習 ノ 際	一	一	一	一
火 災 消 防 ニ ヨ リ	一	一	一	一
傳 染 病 患 者 ニ 直 接 セ シ ヨ リ	一	一	一	一
合 計	四	四	四	四
全 治 三 十 年	一	一	一	一
全 治 廿 九 年	一	一	一	一
全 治 廿 八 年	一	一	一	一
全 治 廿 七 年	一	一	一	一
合 計	四	四	四	四

第二〇六

救護ノ一

明治三十一年

署 名	棄 兒		途 上 發 病 者		瘋 癲 者	
	男	女	男	女	男	女
松 江 警 察 署	一	一	一	一	一	一
安 來 警 察 署	一	一	一	一	一	一
木 次 警 察 署	一	一	一	一	一	一
合 計	三	三	三	三	三	三

署名	第二〇八 救護ノ三										
	自殺 トセシ人	誤死 トセシ人	殺害 トセシ人	過失 トセシ人	洪水 トセシ人	海嘯 トセシ人	難船 トセシ人	火災 トセシ人	獸害 トセシ人	其他 トセシ人	火災 メシ家止
松江警察署	三	三	一	一	一	一	一	一	一	一	一
安來警察署	一	一	一	一	一	一	一	一	一	一	一
木次警察署	一	一	一	一	一	一	一	一	一	一	一
三成警察署	一	一	一	一	一	一	一	一	一	一	一
掛合警察署	一	一	一	一	一	一	一	一	一	一	一
今市警察署	一	一	一	一	一	一	一	一	一	一	一
大森警察署	一	一	一	一	一	一	一	一	一	一	一
合計	一三	一三	一	一	一	一	一	一	一	一	一

署名	第二〇七 救護ノ二										
	自殺 トセシ人	誤死 トセシ人	殺害 トセシ人	過失 トセシ人	洪水 トセシ人	海嘯 トセシ人	難船 トセシ人	火災 トセシ人	獸害 トセシ人	其他 トセシ人	火災 メシ家止
松江警察署	一	一	一	一	一	一	一	一	一	一	一
安來警察署	一	一	一	一	一	一	一	一	一	一	一
木次警察署	一	一	一	一	一	一	一	一	一	一	一
三成警察署	一	一	一	一	一	一	一	一	一	一	一
掛合警察署	一	一	一	一	一	一	一	一	一	一	一
今市警察署	一	一	一	一	一	一	一	一	一	一	一
大森警察署	一	一	一	一	一	一	一	一	一	一	一
大田警察署	一	一	一	一	一	一	一	一	一	一	一
川本警察署	一	一	一	一	一	一	一	一	一	一	一
濱田警察署	一	一	一	一	一	一	一	一	一	一	一
合計	一三	一三	一	一	一	一	一	一	一	一	一

署名	第二〇七 救護ノ二										
	盗難ニ罹ラントセシ人	盗難ニ罹ラントセシ人	盗難ニ罹ラントセシ人	盗難ニ罹ラントセシ人	盗難ニ罹ラントセシ人	盗難ニ罹ラントセシ人	盗難ニ罹ラントセシ人	盗難ニ罹ラントセシ人	盗難ニ罹ラントセシ人	盗難ニ罹ラントセシ人	盗難ニ罹ラントセシ人
松江警察署	一	一	一	一	一	一	一	一	一	一	一
安來警察署	一	一	一	一	一	一	一	一	一	一	一
木次警察署	一	一	一	一	一	一	一	一	一	一	一
三成警察署	一	一	一	一	一	一	一	一	一	一	一
掛合警察署	一	一	一	一	一	一	一	一	一	一	一
今市警察署	一	一	一	一	一	一	一	一	一	一	一
大森警察署	一	一	一	一	一	一	一	一	一	一	一
大田警察署	一	一	一	一	一	一	一	一	一	一	一
川本警察署	一	一	一	一	一	一	一	一	一	一	一
濱田警察署	一	一	一	一	一	一	一	一	一	一	一
合計	一三	一三	一	一	一	一	一	一	一	一	一

三〇三

三〇一

署名	明治三十一年										
	自殺	誤死	殺害	過失	洪水	海嘯	難船	火災	獸毒	發病	其他
太田警察署	1	1	1	1	1	1	1	1	1	1	1
川本警察署	1	1	1	1	1	1	1	1	1	1	1
濱田警察署	1	1	1	1	1	1	1	1	1	1	1
益田警察署	1	1	1	1	1	1	1	1	1	1	1
津和野警察署	1	1	1	1	1	1	1	1	1	1	1
西郷警察署	1	1	1	1	1	1	1	1	1	1	1
合計	6	6	6	6	6	6	6	6	6	6	6
明治三十年	8	8	8	8	8	8	8	8	8	8	8
明治廿九年	6	6	6	6	6	6	6	6	6	6	6
明治廿八年	6	6	6	6	6	6	6	6	6	6	6
明治廿七年	6	6	6	6	6	6	6	6	6	6	6

署名	明治三十一年										
	自殺	誤死	殺害	過失	洪水	海嘯	難船	火災	獸毒	發病	其他
掛合警察署	1	1	1	1	1	1	1	1	1	1	1
今市警察署	1	1	1	1	1	1	1	1	1	1	1
大森警察署	1	1	1	1	1	1	1	1	1	1	1
大田警察署	1	1	1	1	1	1	1	1	1	1	1
川本警察署	1	1	1	1	1	1	1	1	1	1	1
濱田警察署	1	1	1	1	1	1	1	1	1	1	1
益田警察署	1	1	1	1	1	1	1	1	1	1	1
津和野警察署	1	1	1	1	1	1	1	1	1	1	1
西郷警察署	1	1	1	1	1	1	1	1	1	1	1
合計	14	14	14	14	14	14	14	14	14	14	14
明治三十年	15	15	15	15	15	15	15	15	15	15	15
明治廿九年	12	12	12	12	12	12	12	12	12	12	12
明治廿八年	11	11	11	11	11	11	11	11	11	11	11
明治廿七年	9	9	9	9	9	9	9	9	9	9	9

署名	明治三十一年										
	自殺	誤死	殺害	過失	洪水	海嘯	難船	火災	獸毒	發病	其他
松江警察署	1	1	1	1	1	1	1	1	1	1	1
安來警察署	1	1	1	1	1	1	1	1	1	1	1
木次警察署	1	1	1	1	1	1	1	1	1	1	1
合計	3	3	3	3	3	3	3	3	3	3	3
明治三十年	4	4	4	4	4	4	4	4	4	4	4
明治廿九年	3	3	3	3	3	3	3	3	3	3	3
明治廿八年	2	2	2	2	2	2	2	2	2	2	2
明治廿七年	1	1	1	1	1	1	1	1	1	1	1

署名	明治三十一年										
	自殺	誤死	殺害	過失	洪水	海嘯	難船	火災	獸毒	發病	其他
松江警察署	1	1	1	1	1	1	1	1	1	1	1
安來警察署	1	1	1	1	1	1	1	1	1	1	1
木次警察署	1	1	1	1	1	1	1	1	1	1	1
合計	3	3	3	3	3	3	3	3	3	3	3
明治三十年	4	4	4	4	4	4	4	4	4	4	4
明治廿九年	3	3	3	3	3	3	3	3	3	3	3
明治廿八年	2	2	2	2	2	2	2	2	2	2	2
明治廿七年	1	1	1	1	1	1	1	1	1	1	1

警察

三〇五

三〇四

第二一四 盜難品目及價格		明治三十一年			
署名	貨幣穀類衣類家畜雜品計	貨幣穀類衣類家畜雜品計	貨幣穀類衣類家畜雜品計		
松江警察署	一九五〇四七	五三〇四七	一一四二七六	一九六〇四四	五五九二七六
安來警察署	六〇七四三六	二六五三八八	三五二八七〇	一一八六二八四	三〇九二四四八
木次警察署	一四九九七五	二〇八八三五	一一四七四〇	四〇四九九九	八七八五四九

警察

三〇九

署名	明治三十年	明治廿九年	明治廿八年	明治廿七年	合計
今市警察署
大森警察署
大田警察署
川本警察署
濱田警察署
益田警察署
津和野警察署
西郷警察署
合計

第二一三		明治三十一年	
署名	強盜	竊盜	騙取
松江警察署
安來警察署
木次警察署
三成警察署
掛合警察署

署名	組數	人員	標旗	提打	脚筒	雲龍水	梯子	鷹口	運水桶	手桶	雜品
大田警察署
濱田警察署
益田警察署
津和野警察署
西郷警察署
合計

三〇八

署名	貨幣	穀	類衣	類家	畜	雜	品	計
三成警察署	六五二〇五	九六五九〇	一一〇五〇	二〇〇〇〇	二六六六六	二〇七九七	一〇三三〇九三	五六一四八
掛合警察署	二八八九〇五	一六〇二二	二五〇五〇	二二〇〇〇	二〇七九七	一〇三三〇九三	一〇三三〇九三	一〇三三〇九三
今市警察署	一〇四五〇四九	三七六八七	一一九二〇四三	七二〇三〇	一〇六五七六	三三三二五	一三六二〇五二	三三三二五
大森警察署	三三三二七	一一〇二七	三三九六五	一六二〇〇	一三三二二	一三三二二	一三三二二	一三三二二
大田警察署	二四九七八	一四九〇九	九七五〇〇	二〇〇〇〇	一三三二二	一三三二二	一三三二二	一三三二二
川本警察署	一四九二四九	一四九二四九	一六〇三六〇	二〇〇〇〇	一三三二二	一三三二二	一三三二二	一三三二二
濱田警察署	八三三五五	四三二〇八五	五七九七四	一三三二二	一三三二二	一三三二二	一三三二二	一三三二二
益田警察署	六四七四〇	一八五八二七	一九二四〇	一三三二二	一三三二二	一三三二二	一三三二二	一三三二二
津和野警察署	四四一八七	一四〇五〇	一五八二五〇	一三三二二	一三三二二	一三三二二	一三三二二	一三三二二
西郷警察署	八六八四三三	一七六五八	二五二五二	一三三二二	一三三二二	一三三二二	一三三二二	一三三二二
合計	七五七、七六〇	三、〇七三、二五九	五、〇五五、四八一	六、四六三、〇	八、四七六、五二四	二四、七二八、八〇	二、六〇三、〇六六	二、六〇三、〇六六
明治三十年	一〇、〇二二、三三三	一、六九五、九四一	五、九四二、四三七	八、〇九九、〇	七、四八〇、三七五	二、六〇三、〇六六	一、八八七、三七五	一、八八七、三七五
全廿九年	六〇九九、三九一	一、一五〇、七三三	三、七四六、六〇九	九、五五七、二〇	六、九二〇、三七	一、三二七、九〇九	二、五〇四、七二九	二、五〇四、七二九
全廿八年	五、九八〇、一六九	一、三〇六、六六	四、〇九〇、四〇九	八、〇七〇、五六	一、三二七、九〇九	二、五〇四、七二九	二、五〇四、七二九	二、五〇四、七二九
全廿七年	七、七七一、九三	二、三三三、八八二	四、七〇六、四六三	九、〇三三、四六五	八、九三三、九〇四	二、四六九、〇〇六	二、四六九、〇〇六	二、四六九、〇〇六

罪	狀	就捕犯罪者				明治三十一年			
		現行犯	准現行犯	非現行犯	自首	現行犯	准現行犯	非現行犯	自首
男	女	男	女	男	女	男	女	男	女
計	計	計	計	計	計	計	計	計	計

合	明	全	全
計	三十一年	廿九年	廿八年
五二七	四七七	四七六	三九〇
四六	四二	四三	三二
六三七	五九三	四六四	四六二
七〇	九二	六三	七三
五六〇	四五三	五八	四五三
六一	四〇	五一	四二
一六五	二二	一八	一七
一八八	一	三	六
一七六	一五	一四	一三
一七六	一七	一六	一五
二〇六	一七	一六	一五

警察

一一一

三二〇

署名	明治三十一年				明治三十年			
	無罪	免訴	拘留	科料	無罪	免訴	拘留	科料
松江警察署	1	1	1	1	1	1	1	1
安來警察署	1	1	1	1	1	1	1	1
木次警察署	1	1	1	1	1	1	1	1
三成警察署	1	1	1	1	1	1	1	1
掛合警察署	1	1	1	1	1	1	1	1
今市警察署	1	1	1	1	1	1	1	1
大森警察署	1	1	1	1	1	1	1	1
大田警察署	1	1	1	1	1	1	1	1
川本警察署	1	1	1	1	1	1	1	1
濱田警察署	1	1	1	1	1	1	1	1
益田警察署	1	1	1	1	1	1	1	1
津和野警察署	1	1	1	1	1	1	1	1
西郷警察署	1	1	1	1	1	1	1	1
計	14	14	14	14	14	14	14	14

第二一六

違警罪犯者

明治三十一年

明治三十年	四九六	六九五	四九二	一七〇〇
廿九年	五三二	五二七	四九二	一六三六
廿八年	四三二	五三三	四九六	一四七七
廿七年	四〇三	七八四	五八二	一八〇八

付表

署名	現行犯		准現行犯		非現行犯		自首		計
	男	女	男	女	男	女	男	女	
松江警察署	1	1	1	1	1	1	1	1	1
安來警察署	1	1	1	1	1	1	1	1	1
木次警察署	1	1	1	1	1	1	1	1	1
三成警察署	1	1	1	1	1	1	1	1	1
掛合警察署	1	1	1	1	1	1	1	1	1
今市警察署	1	1	1	1	1	1	1	1	1
大森警察署	1	1	1	1	1	1	1	1	1
大田警察署	1	1	1	1	1	1	1	1	1
川本警察署	1	1	1	1	1	1	1	1	1
濱田警察署	1	1	1	1	1	1	1	1	1
益田警察署	1	1	1	1	1	1	1	1	1
津和野警察署	1	1	1	1	1	1	1	1	1
西郷警察署	1	1	1	1	1	1	1	1	1
計	14	14	14	14	14	14	14	14	14

三二一

署名	合計	刑法及地方ニテ定メタルモノ		諸犯則及取締規則ニ係ルモノ		計
		無罪免訴拘留科料	無罪免訴拘留科料	無罪免訴拘留科料	無罪免訴拘留科料	
明治三十年	〇	〇	〇	五	二	一八三
全廿九年	一四八	一	一	一	一	一、〇〇七
全廿八年	一	一	一	一	一	一、八四三
全廿七年	一	一	一	一	一	一、〇六一
合計	一四九	一六	一六	六	二	一、〇三二

第二一七

人民告訴及告發

明治三十一年

署名	合計	人民告訴		告發		計
		男	女	男	女	
松江警察署	三〇	一	一	一	一	四
安來警察署	八	一	一	一	一	四
木次警察署	八	一	一	一	一	四
三成警察署	七	一	一	一	一	四
掛合警察署	七	一	一	一	一	四
今市警察署	五	一	一	一	一	四
大森警察署	四	一	一	一	一	四
大田警察署	三	一	一	一	一	四
川本警察署	三	一	一	一	一	四
濱田警察署	二	一	一	一	一	四
合計	三〇	一〇	一〇	一〇	一〇	四〇

第二一八

監視人員

明治三十一年

署名	合計	監視人員		計
		男	女	
松江警察署	三	一	一	二
安來警察署	一	一	一	二
木次警察署	一	一	一	二
三成警察署	一	一	一	二
掛合警察署	一	一	一	二
今市警察署	一	一	一	二
大森警察署	一	一	一	二
大田警察署	一	一	一	二
川本警察署	一	一	一	二
濱田警察署	一	一	一	二
益田警察署	一	一	一	二
津和野警察署	一	一	一	二
西郷警察署	一	一	一	二
合計	三	三	三	六

警察

第二一九

監視人出入

明治三十一年

三一六

種別	前年末		計	合計	本年	
	日現員	新ニ執他府縣ニシテ入住セヨ			滿期ニ出住セシ刑ヲ受ケモナリシ者	日現員
附加刑重罪	四〇	一三	五三	一三	一	四
監主刑免罪	四三	一	四四	一	一	二
特別監重罪	一	一	二	一	一	一
視特別監輕罪	一	一	二	一	一	一
合計	四四	一六	六〇	九二	四	一〇
明治三十年	四三	一六	五九	九二	四	一〇
明治二十九年	三八	一六	五四	八七	三	九
明治二十八年	四九	一七	六六	一〇五	四	一〇
明治二十七年	四七	一八	六五	一〇九	五	一〇

第二二〇

政談集會

明治三十一年

署名	開會度數	演說人員	解散	演說停止	屋外集會	
					認可	不認可
松江警察署	二	一五				
今市警察署	一	七				
平田分署	一	四				
莊原分署	一	九				
大森警察署	一	三				
大田警察署	一	七				
川本警察署	三	七				
出羽分署	三	七				

署名	開會度數	演說人員	解散	演說停止	屋外集會	
					認可	不認可
濱田警察署	一	七				
合計	一	五				
明治三十年	一	一				
明治二十九年	一	三				
明治二十八年	一	三				
明治二十七年	一	九				

第二二一

銃砲及彈藥賣買免許商賣

明治三十一年

郡市	銃	砲	彈	藥	明治三十一年				
					全	明治三十年	合	鹿足郡	美濃郡
松江市	二	一	一	一	二	一	一	一	一
能義郡	一	一	一	一	一	一	一	一	一
大原郡	一	一	一	一	一	一	一	一	一
飯石郡	一	一	一	一	一	一	一	一	一
安濃郡	一	一	一	一	一	一	一	一	一
邇摩郡	一	一	一	一	一	一	一	一	一
智那郡	一	一	一	一	一	一	一	一	一
賀那郡	一	一	一	一	一	一	一	一	一
合計	一五	一	一	一	一五	一	一	一	一

警察

三一七

警察

湯	製氷及雪販賣人	飲用水販賣人	屠肉販賣人	屠肉卸賣	屠畜營業人	屠畜場	全販賣人	牛乳搾取所	彫刻師	全販賣人	導火繩製造人	全販賣人	煙火製造人	火藥賣買人	銃砲賣買人	獵銃製造人	質屋	質打屋	刀劍屋	飾計屋	時計屋	
三	一	三	三	五	一	四	二	四	三	九	一	二	七	三	一	一	七	一	七	一	一	五
一	三	四	四	二	一	六	一	六	三	五	一	一	五	五	二	二	九	七	二	六	七	七
八	一	一	二	一	九	九	一	一	五	二	六	八	二	七	四	二	一	一	二	一	一	四
一	一	一	五	五	六	四	二	一	三	一	一	一	一	一	一	一	一	一	一	一	一	七
二	六	四	四	三	五	三	一	五	一	七	三	七	二	七	三	三	九	八	三	四	三	三

業名	第二二四		取締ニ關スル諸營業		明治三十一年	
	松江市	出雲國(松江市ヲ除ク)	石見國	隱岐國	國計	計
古道具屋	三九四	六六八	七六六	五九六	二四〇	一六九四
古着屋	四五三	七八六	四三〇	三三三	一〇九	二〇四七
古本屋	三五二	四三〇	三三三	三三三	一〇九	一〇〇六
古書畫屋	三六四	四三三	四三三	三三三	二〇九	一四〇〇
古銅鐵屋	三三三	五〇〇	五〇〇	三三三	一〇九	一四七七
鍍金銀屋	三三三	五〇〇	五〇〇	三三三	一〇九	一四七七
龍申屋	三三三	五〇〇	五〇〇	三三三	一〇九	一四七七
小間物屋	九七	一八	三三	二	一	一〇七
煙管屋	九七	一八	三三	二	一	一〇七
袋物十屋	二〇	三	三	二	一	八四
外國品	三三	六六	七七	八八	九九	一一〇
製造	三三	六六	七七	八八	九九	一一〇
年次	三三	六六	七七	八八	九九	一一〇
軍銃	三三	六六	七七	八八	九九	一一〇
獵銃	三三	六六	七七	八八	九九	一一〇
火藥	三三	六六	七七	八八	九九	一一〇
彈藥	三三	六六	七七	八八	九九	一一〇
軍銃	三三	六六	七七	八八	九九	一一〇
獵銃	三三	六六	七七	八八	九九	一一〇
火藥	三三	六六	七七	八八	九九	一一〇
彈藥	三三	六六	七七	八八	九九	一一〇

三二〇

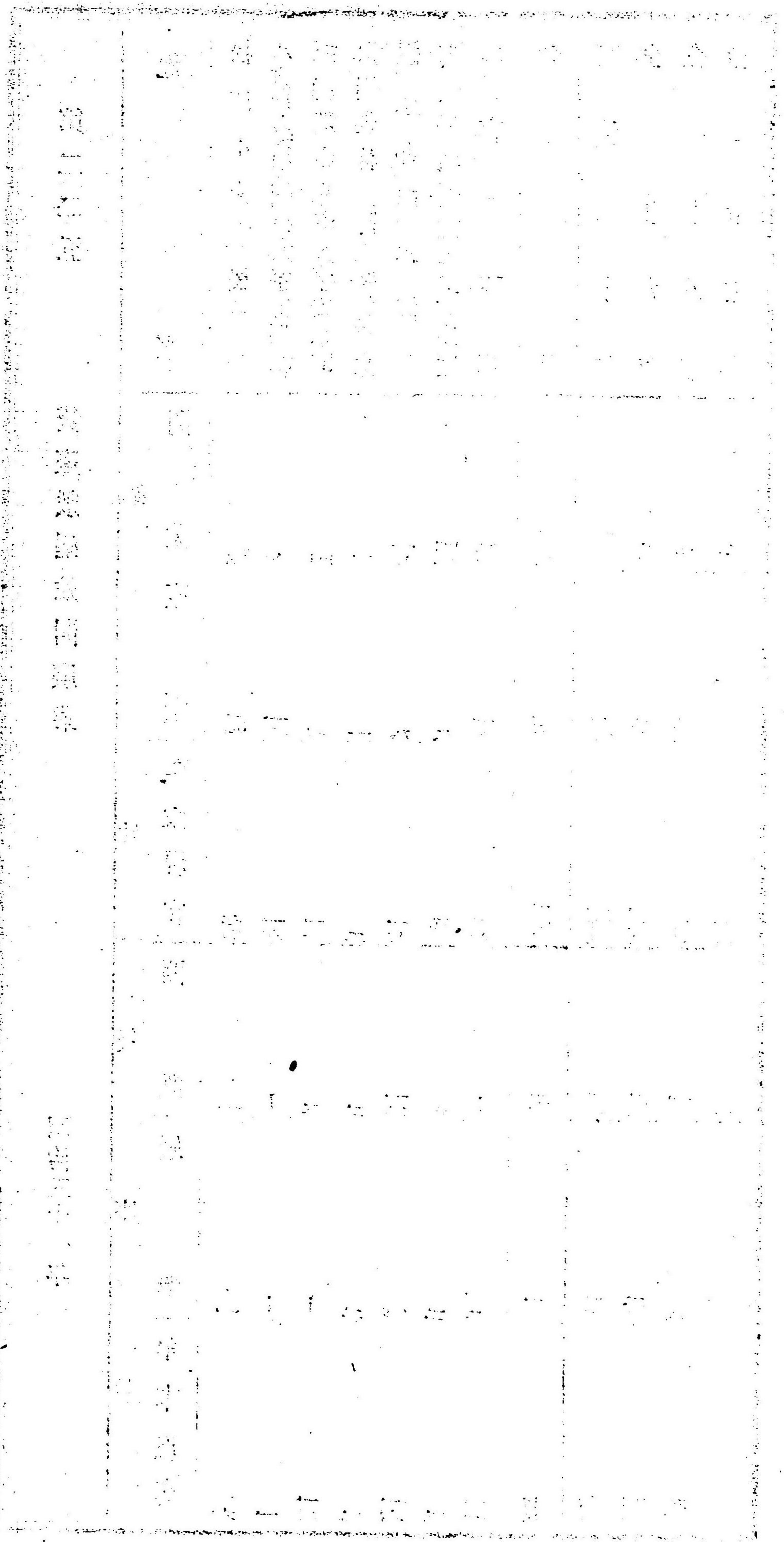
業名	松江市		出雲國(松江市ヲ除ク)		石見國		隱岐國		計
	開業	年末現在	開業	年末現在	開業	年末現在	開業	年末現在	
遊技場	四	四	一	一	一	一	一	一	六
劇場	三	三	一	一	一	一	一	一	七
寄席	三	三	一	一	一	一	一	一	七
藝妓	八	八	一	一	一	一	一	一	十三
乘船營業人	一	一	一	一	一	一	一	一	六
電氣營業人	一	一	一	一	一	一	一	一	六
旅人宿	六	六	一	一	一	一	一	一	十三
木賃宿	一	一	一	一	一	一	一	一	六
下宿	八	八	一	一	一	一	一	一	十三
貸人力車營業人	七	七	一	一	一	一	一	一	十三
借人力車挽	四	四	一	一	一	一	一	一	九
挽子抱營業	二	二	一	一	一	一	一	一	六
挽子	七	七	一	一	一	一	一	一	十三
辦有人力車挽	一	一	一	一	一	一	一	一	六
合計	三、七六五	三、七三三	七、三三三	五、七五九	六、一〇〇	三、五五五	三、五五五	一、七三三	一七、一三三
明治三十年	四、〇六三	七、四七二	七、四七二	六、一六四	六、〇〇〇	三、三〇〇	三、三〇〇	一、八〇二	一八、〇二九
全廿九年	三、三六三	七、五二五	七、五二五	六、一〇〇	六、〇〇〇	三、二〇〇	三、二〇〇	一、七五九	一七、五二九
全廿八年	三、八七七	七、二九六	七、二九六	六、一四四	六、一四四	三、四七二	三、四七二	一、七五三	一七、五三四
全廿七年	四、〇三五	七、三〇四	七、三〇四	六、三二三	六、三二三	三、五五五	三、五五五	一、七九四	一七、九〇四

第二二五

貸座敷娼妓開廢業

明治三十一年

地名	娼妓		貸座敷	
	開業	年末現在	開業	年末現在
松江市大字松江分	三	三	一	一
八東郡美保關村大字美保關	六	六	一	一
能義郡安來町大字安來町	一〇	一〇	一	一
鞆川郡杵築町大字杵築東	三	三	一	一
邇摩郡溫泉津村	一	一	一	一
那賀郡濱田町大字片庭	一	一	一	一
周吉郡西郷	二	二	一	一
合計	二、三三	二、〇一	七	七
明治三十年	一、〇一	一、四三	三	三
全廿九年	八五	一、三三	二	二
全廿八年	五七	八三	一	一
全廿七年	七五	七六	一	一



監獄

第二二六

監獄署

明治三十一年

署名	位置	敷地總坪數	事務室	構置監	囚人監	工場
監獄署	松江市內中原一番地	五九六・一五	九二五	八〇五	四二〇〇	七〇一五
濱田支署	那賀郡濱田町十一番地	三七七・〇〇	三六〇〇	三六〇〇	一〇三〇〇	二七三〇〇
西郷支署	周吉郡西町二番地	一五四・〇〇	二二〇〇	九〇〇	四一五	三六〇〇

第二二七

監獄官

明治三十一年十二月三十一日

署名	典獄	書記	看守長	監獄醫	教誨師	看守	女監	事務雇	技術雇	押丁	授業手	計
監獄署	一	六	三	一	三	六	四	一	一	四	八	一一
濱田支署	一	四	一	一	二	三	三	四	一	三	五	五六
西郷支署	一	二	一	二	一	三	二	六	一	二	五	三六
合計	一	二	四	六	六	一〇	九	三	一	九	一五	二〇四
明治三十年	一	二	五	六	六	二	九	三	一	九	四	一九六
全廿九年	一	二	六	七	六	三	八	三	一	一〇	五	二〇六
全廿八年	一	三	六	五	四	三	八	三	一	一〇	三	二〇一
全廿七年	一	三	五	八	四	六	二	一	一	二	三	二〇七

監獄

三三五

第二二八

看守精勤證書

明治三十一年

三二六

署名	授與		計	本年中視察	前年マテ視察	計
	本年中授與	前年マテ授與				
監獄署	一	一	二	一	一	二
濱田支署	一	一	二	一	一	二
西郷支署	一	一	二	一	一	二
合計	三	三	六	三	三	六
明治三十年	一	一	二	一	一	二
明治廿九年	一	一	二	一	一	二
明治廿八年	一	一	二	一	一	二
明治廿七年	一	一	二	一	一	二

第二二九

看守教習所

明治三十一年

所名	教官	生年未現在徒	卒業證書授與者		修業證書授與者	
			本年	前年マテ	本年	前年マテ
高根縣看守教習所	三	一	二	一	一	一
合計	三	一	二	一	一	一
明治三十年	三	一	二	一	一	一

第二三〇

監獄官ノ賞與及給助

明治三十一年

種別	人員	金額	人員	金額	人員	金額	人員	金額
勉勵賞與	四	六九二〇〇	三	六九三〇〇	一	三六九〇〇	六	一九五四〇〇
退職給助年金	一	一〇〇〇〇	一	一〇〇〇〇	一	一〇〇〇〇	三	九五〇〇〇
祭祀料	一	三七〇〇〇	一	一〇〇〇〇	一	五二〇〇〇	二	八九〇〇〇
自己ノ看守ニアラサキ 在監人逃走セシキ 捕獲シテ其功勞著シキ ノ	一	一〇〇〇〇	一	六五〇〇〇	一	一〇〇〇〇	二	六五〇〇〇
合計	七	一六六二〇〇	六	一〇五八〇〇	四	一五九〇〇〇	九	三九五九〇〇
明治三十年	五	二四三六五〇	二	六一九〇〇	一	四〇四〇〇	九	三四五九五〇
明治廿九年	二	五〇〇〇〇	一	一〇〇〇〇	一	二〇〇〇〇	六	八四〇〇〇
明治廿八年	四	九二四〇〇	二	六二〇〇〇	一	八五〇〇〇	一	二二九四〇〇
明治廿七年	二	六三〇〇〇	三	七九〇〇〇	一	六四〇〇〇	七	二〇六〇〇〇

第二三一

在監人員

明治三十一年十二月三十一日

監獄

三二七

種別	監獄		濱田支署		西郷支署		合計	
	人員	金額	人員	金額	人員	金額	人員	金額
勉勵賞與	四	六九二〇〇	三	六九三〇〇	一	三六九〇〇	六	一九五四〇〇
退職給助年金	一	一〇〇〇〇	一	一〇〇〇〇	一	一〇〇〇〇	三	九五〇〇〇
祭祀料	一	三七〇〇〇	一	一〇〇〇〇	一	五二〇〇〇	二	八九〇〇〇
自己ノ看守ニアラサキ 在監人逃走セシキ 捕獲シテ其功勞著シキ ノ	一	一〇〇〇〇	一	六五〇〇〇	一	一〇〇〇〇	二	六五〇〇〇
合計	七	一六六二〇〇	六	一〇五八〇〇	四	一五九〇〇〇	九	三九五九〇〇
明治三十年	五	二四三六五〇	二	六一九〇〇	一	四〇四〇〇	九	三四五九五〇
明治廿九年	二	五〇〇〇〇	一	一〇〇〇〇	一	二〇〇〇〇	六	八四〇〇〇
明治廿八年	四	九二四〇〇	二	六二〇〇〇	一	八五〇〇〇	一	二二九四〇〇
明治廿七年	二	六三〇〇〇	三	七九〇〇〇	一	六四〇〇〇	七	二〇六〇〇〇

署名	明治三十一年		計	人殘員留
	入	出		
全	27	26	53	9
署	1	1	2	0
前年	26	25	51	8
入	1	1	2	0
出	1	1	2	0
計	27	26	53	9
人殘員留	1	1	2	0

第二三四 懲治人出入

署名	明治三十一年		計	人殘員留
	入	出		
全	27	26	53	9
署	1	1	2	0
前年	26	25	51	8
入	1	1	2	0
出	1	1	2	0
計	27	26	53	9
人殘員留	1	1	2	0

第二三五 懲治人出場時ノ狀況

署名	明治三十一年		計	人殘員留
	入	出		
全	27	26	53	9
署	1	1	2	0
前年	26	25	51	8
入	1	1	2	0
出	1	1	2	0
計	27	26	53	9
人殘員留	1	1	2	0

第二三六 刑事被告人ノ出入

署名	明治三十一年		計	人殘員留
	入	出		
全	27	26	53	9
署	1	1	2	0
前年	26	25	51	8
入	1	1	2	0
出	1	1	2	0
計	27	26	53	9
人殘員留	1	1	2	0

監獄

三三二

三三〇

署名	合計	明治三十年		全廿九年		全廿八年		全廿七年	
		女	男	女	男	女	男	女	男
前年より入	二二五	一六五	一六五	一六五	一六五	一六五	一六五	一六五	一六五
新入	一六五	一六五	一六五	一六五	一六五	一六五	一六五	一六五	一六五
再入	五元	五元	五元	五元	五元	五元	五元	五元	五元
他管より押送	三三	三三	三三	三三	三三	三三	三三	三三	三三
計	一八五	一八五	一八五	一八五	一八五	一八五	一八五	一八五	一八五
放還	一八六	一八六	一八六	一八六	一八六	一八六	一八六	一八六	一八六
受刑	一四三	一四三	一四三	一四三	一四三	一四三	一四三	一四三	一四三
死刑	一一	一一	一一	一一	一一	一一	一一	一一	一一
逃走	一一	一一	一一	一一	一一	一一	一一	一一	一一
死亡	一一	一一	一一	一一	一一	一一	一一	一一	一一
責任及び保釋	一八	一八	一八	一八	一八	一八	一八	一八	一八
押送	一〇三	一〇三	一〇三	一〇三	一〇三	一〇三	一〇三	一〇三	一〇三
計	一七三	一七三	一七三	一七三	一七三	一七三	一七三	一七三	一七三
人殘留	二六	二六	二六	二六	二六	二六	二六	二六	二六

第二三七 在監延人員

明治三十一年

署名	合計	明治三十年		全廿九年		全廿八年		全廿七年	
		男	女	男	女	男	女	男	女
刑事被告人	三三九	三三九	三三九	三三九	三三九	三三九	三三九	三三九	三三九
懲治人	四八八	四八八	四八八	四八八	四八八	四八八	四八八	四八八	四八八
別房留置人	九八	九八	九八	九八	九八	九八	九八	九八	九八
攜帶乳兒	三〇五	三〇五	三〇五	三〇五	三〇五	三〇五	三〇五	三〇五	三〇五
合計	一〇二一	一〇二一	一〇二一	一〇二一	一〇二一	一〇二一	一〇二一	一〇二一	一〇二一

署名	合計	明治三十一年		全廿九年		全廿八年		全廿七年	
		男	女	男	女	男	女	男	女
刑事被告人	三三九	三三九	三三九	三三九	三三九	三三九	三三九	三三九	三三九
懲治人	四八八	四八八	四八八	四八八	四八八	四八八	四八八	四八八	四八八
別房留置人	九八	九八	九八	九八	九八	九八	九八	九八	九八
攜帶乳兒	三〇五	三〇五	三〇五	三〇五	三〇五	三〇五	三〇五	三〇五	三〇五
合計	一〇二一	一〇二一	一〇二一	一〇二一	一〇二一	一〇二一	一〇二一	一〇二一	一〇二一

第二三八 在監人死亡病症別

明治三十一年

署名	合計	明治三十年		全廿九年		全廿八年		全廿七年	
		男	女	男	女	男	女	男	女
傳染性病	一五	一五	一五	一五	一五	一五	一五	一五	一五
發育及營養的筋病	一三	一三	一三	一三	一三	一三	一三	一三	一三
皮膚及骨節病	一三	一三	一三	一三	一三	一三	一三	一三	一三
及關血行器病	一三	一三	一三	一三	一三	一三	一三	一三	一三
神經系及五臟器	一九	一九	一九	一九	一九	一九	一九	一九	一九
呼吸器病	一三	一三	一三	一三	一三	一三	一三	一三	一三
消化器病	一九	一九	一九	一九	一九	一九	一九	一九	一九
泌尿及生殖器	一	一	一	一	一	一	一	一	一
外製性變死	一一	一一	一一	一一	一一	一一	一一	一一	一一
自殺其他	一一	一一	一一	一一	一一	一一	一一	一一	一一
中毒原因不詳	一一	一一	一一	一一	一一	一一	一一	一一	一一
計	一五	一五	一五	一五	一五	一五	一五	一五	一五
在監人對死亡百分比	一五	一五	一五	一五	一五	一五	一五	一五	一五

監獄

三三三

第三三九

在監人作業

明治三十一年十二月三十一日

三三四

種別	在監人作業				種別	在監人作業			
	監獄署	濱田支署	西郷支署	計		監獄署	濱田支署	西郷支署	計
未麥搗	二四	一五六	一〇	一五六	紡績	三〇	一〇	一〇	一〇
石瓦工	二七	一	一	二九	洗滌	二〇	一	一	二二
鍛冶	二二	一	一	二四	織	一〇	一	一	一二
耕織	二二	一	一	二四	靴	一	一	一	三
木抄紙	一三	一	一	一五	竹工	一	一	一	三
桶工	二四	一	一	二六	合計	四三八	一〇〇	一三四	七七二
藁工	一三	一	一	一五	全廿七年	五五八	一七二	一三五	八五四
燒事	二四	一	一	二六	全廿八年	五三三	一七〇	一〇二	八〇五
掃除	二四	一	一	二六	全廿九年	四七二	一七〇	一三五	七六一
監獄用夫	三六	一	一	三八	明治三十年	四三二	一五五	一三五	七七一
計	二四	一五六	一〇	一五六	計	二〇四	三三	三五	二七二

第二四〇

在監人工錢收入及給與

明治三十一年

署名	定役ニ服スル囚人		定役ニ服セサル囚人及刑事被告人		總計	治人	別房留置人	合
	收入	給與	收入	給與				
監獄署	三,五三三	四,五二一	一,三六二	一,三六二	四,九〇三	一	一	三,五三三
濱田支署	一,三二四	一,八〇〇	四,八五二	一,二六	六,〇三〇	一	一	一,三二四
西郷支署	一,五九七	一,六六一	五,八三三	一,四三三	七,三三〇	一	一	一,五九七
合	六,四二四	七,〇〇二	二〇,〇一七	二,八三二	二二,八五九	三	三	六,四二四
明治三十年	五,九二二	六,五二二	一八,八三三	二,六六三	二一,四九五	一	一	五,九二二
明治廿九年	五,四二四	六,〇二二	一七,九三三	二,五三三	二〇,四六六	一	一	五,四二四
明治廿八年	五,三三三	五,九三三	一七,八三三	二,四三三	二〇,二六六	一	一	五,三三三
明治廿七年	六,〇七七	六,五三三	一九,七三三	二,七三三	二二,四六六	一	一	六,〇七七
計	二〇,〇一七	二二,八五九	六,四二四	七,〇〇二	二六,八六一	三	三	二〇,〇一七

第二四一

在監人ノ特赦仮出獄及賞罰

明治三十一年

署名	特赦		仮出獄		賞表	賞金	計	屏禁	減食	閤室	獨愼	計	賞罰
	人數	金額	人數	金額									
監獄署	一	一	一	一	一	一	一	一	一	一	一	一	一
濱田支署	一	一	一	一	一	一	一	一	一	一	一	一	一
西郷支署	一	一	一	一	一	一	一	一	一	一	一	一	一
合	三	三	三	三	三	三	三	三	三	三	三	三	三
明治三十年	一	一	一	一	一	一	一	一	一	一	一	一	一
明治廿九年	一	一	一	一	一	一	一	一	一	一	一	一	一
明治廿八年	一	一	一	一	一	一	一	一	一	一	一	一	一
明治廿七年	一	一	一	一	一	一	一	一	一	一	一	一	一
計	四	四	四	四	四	四	四	四	四	四	四	四	四

監獄

三三五

第二四二

在監人差入品

明治三十一年

三三六

署名	金		錢		衣		服		食		物		其他		物品	
	刑事被告	刑人	別房留置人	刑人	別房留置人	刑事被告	刑人	別房留置人	刑事被告	刑人	別房留置人	刑事被告	刑人	別房留置人	刑事被告	刑人
監獄署	六	一四	一	七	一	二	一	一	二	一	一	一	一	一	一	一
濱田支署	一〇三	一五	一	四	一	四	一	一	九	一	一	一	一	一	一	一
西郷支署	二	三	一	一	一	一	一	一	一	一	一	一	一	一	一	一
合計	一八〇	三三	一	一	二	一三	一	一	二二	一	一	一	一	一	一	一
明治三十年	一三七	二〇	一	一	一	一三	一	一	二二	一	一	一	一	一	一	一
廿九年	九〇	一六	一	一	一	一	一	一	一	一	一	一	一	一	一	一
廿八年	五九	一	一	一	一	一	一	一	一	一	一	一	一	一	一	一
廿七年	七	一	一	一	一	一	一	一	一	一	一	一	一	一	一	一

第二四三

在監人ノ書信及接見

明治三十一年

署名	書		信		接見		見	
	刑事被告	刑人	受信ヲ拒ミシモノ	刑人	刑事被告	刑人	刑事被告	刑人
監獄署	三二八	一七九	一	一	二七	七	一	一
濱田支署	二三四	一五〇	一	一	三五	七	一	一
西郷支署	六四	三二	一	一	五	二	一	一
合計	五五八	三六〇	三	三	六五	一六	三	三
明治三十年	一三七	二〇	一	一	一	一	一	一
廿九年	九〇	一六	一	一	一	一	一	一
廿八年	五九	一	一	一	一	一	一	一
廿七年	七	一	一	一	一	一	一	一

明治三十年	廿九年	廿八年	廿七年
四四六	二六〇	一四九	一五九
三二四	二七六	二二六	二二二
二	一	二	二
三六	二	七	七
七六二	五三八	三五九	三九五
八	二	四	二
五〇	三六	三八	三五
九二	一〇	九	一
一	一	一	一
二	一	一	一
六六三	四三〇	五〇七	五〇五

議會

第二四四

貴族院多額納稅者議員

明治三十年六月一日

納稅額	住	所	互舉權ヲ有スルモノ
參千貳百貳拾四圓拾六錢貳厘	飯石郡吉田村大字吉田	田部	門造
貳千四百七拾參圓七拾六錢六厘	鹿足郡畑迫村大字邑輝	々々	田禮
千九百五拾參圓五拾錢壹厘	那賀郡木田村	田	秀太
千八百七拾九圓拾七錢貳厘	鞆川郡知井宮村大字知井宮本郷	山本	喜八郎
千七百六圓七拾參錢九厘	松江市白瀉本町	佐藤	兵八郎
千五百參拾圓七拾錢九厘	松江市堅町	岡崎	運兵衛
千四百九拾五圓參拾貳錢四厘	能義郡安來町	原本	權八郎
千參百五拾六圓六拾壹錢七厘	安濃郡大田村大字大田	恒松	臺太
千貳百參拾四圓貳錢貳厘	安濃郡波根西村	竹下	弘
千貳百參拾貳圓參拾參錢八厘	仁多郡八川村大字大谷	絲原	武太
千貳百貳拾九圓四拾六錢貳厘	仁多郡阿井村大字上阿井	櫻井	三右衛門
千貳百拾七圓九拾四錢九厘	鞆川郡今市町大字今市町	遠藤	嘉右衛門
千九拾四圓六拾參錢八厘	能義郡安來町	並河	嘉右衛門
千九拾四圓六拾參錢八厘	能義郡安來町	高橋	理二
千七拾七圓九拾貳錢七厘	鞆川郡平田町	木佐	德三郎

第二四五

衆議院議員選舉調

明治三十一年三月

三四〇

選挙区	議員	直接國稅拾五圓以上ヲ納ムルモノ		人口千人ニ付	
		選挙権ナ有ス	選挙権ナ有セ	以上ヲ納ムル者	選挙権ナ有スル者
第一區	一	一四三	一	一三	一三
第二區	一	一八六	一	一六	一五
第三區	一	一七四	一	一五	一四
第四區	一	一三一	一	一六	一五
第五區	一	一〇三	一	一七	一六
第六區	一	一〇三	一	一七	一六
合計	六	七〇八	五	七〇	六六

第二四六

縣會及縣參事會

明治三十一年

年次	縣會		縣參事會	
	開會日數	認可不認可不議了計	開會日數	認可不認可不議了計
明治三十一年	三〇	一	一	一
明治三十年	三〇	一	一	一
明治廿九年	三〇	一	一	一
明治廿八年	三〇	一	一	一
合計	一二〇	四	四	四

全 廿七年

三〇 三五 二 一 二五 二 二 九 一 一 九 一 一

第二四七

郡市會及郡市參事會

明治三十一年

郡市	議員	郡市會		郡市參事會	
		開會日數	議事件數	開會日數	議事件數
松江市	元	三五	一〇五	六	七〇
八束郡	六	七	一八	四	四七
能義郡	三	四	一六	二	二〇
仁多郡	二	二	一六	一	一八
大原郡	一	一	一六	一	一八
鞆川郡	二	二	一六	一	一八
飯石郡	三	三	一六	一	一八
安濃郡	三	三	一六	一	一八
邇摩郡	三	三	一六	一	一八
智賀郡	三	三	一六	一	一八
那賀郡	三	三	一六	一	一八
美濃郡	三	三	一六	一	一八
鹿足郡	三	三	一六	一	一八
合計	二二	一〇一	二六四	五五	一九一

議會

三四一

第二四八 町村會

明治三十一年

三四二

郡名	會數	議員	開會度數	全日數	議事件數	郡名	會數	議員	開會度數	全日數	議事件數
八尾郡	四〇	四二九	四六	五七	一四六	邇摩郡	二〇	二九	二〇七	三〇八	七六
能義郡	二六	二九二	一七〇	二七〇	三五	智那郡	三〇	三〇	三〇	五二	一三三
大原郡	三三	三三〇	三三	三六	六六	美濃郡	三三	三〇	三六	四九	一五
飯石郡	四二	四二九	五三	七九	二四六	鹿足郡	二二	二八	二六	四六	一五
安濃郡	一七	一八八	一七	二九	四三	周吉外三郡	三六	三九	二四	二四	六五
合計	一〇七	一三六	一四	二九	五二	合計	三三	三六	三〇	四六	一三五

第二四九 町村組合會

明治三十一年

郡名	組合會設置數	議員	開會度數	議事事件數	郡名	組合會設置數	議員	開會度數	議事事件數
八尾郡	一〇	一〇	一〇	三	邇摩郡	一	九	二	八
能義郡	一〇	一〇	一〇	三	智那郡	一	一〇	一〇	三
大原郡	一〇	一〇	一〇	三	美濃郡	一	一〇	一〇	三
飯石郡	一〇	一〇	一〇	三	鹿足郡	一	一〇	一〇	三
安濃郡	一〇	一〇	一〇	三	周吉外三郡	一	一〇	一〇	三
合計	五〇	五〇	五〇	一五	合計	五	五〇	五〇	一五

縣及郡市町村歲入出

第二五〇 國庫ノ歲入

國庫ノ歲入

明治三十一年度

款	項	目	金額
官業及官有財産收入	藥用阿片拂下代 官有物貸下料	藥用阿片拂下代	一七,〇〇〇
		地所貸下料	一四,九一〇
		地所使用料	一三,四四五
		水面使用料	一三,二〇八
		罰金及科料	六,〇七六
		沒收金	六,二七六
		裁判所出頭費辨償金	二,四〇〇
		返納金	三,三九一
		官吏遺族扶助法納金	四,七四三
		府縣立補綴學校並公立中學校長正教員退隱及遺族扶助法納金	二,六一九
雜收	懲罰及沒收金 辨償 雜入	官吏遺族扶助法納金	二,六一九
		學校長正教員退隱及遺族扶助法納金	二,四二二
		高等女學校其他公立學校長正教員退隱及遺族扶助法納金	三,五九四
		地所拂下代	二,六九四
		物品拂下代	二,六九四
		据置貸金	二〇〇
		返納金	二〇〇
		合計	二六,一三三

縣及郡市町村歲入出

三四三

第二五一

本縣經費現計額

明治三十一年度

款	項	目	金額
經 常 部 料 神 社 費 及 國 幣 社 例 祭 幣 帛 料	神 社 費	官幣社保存費	五〇六四六〇
		國幣社保存費	四九四六〇〇
	國 幣 社 例 祭 幣 帛 料	國幣社例祭幣帛料	一七〇、〇〇〇
		在府縣獄囚徒費	三三、四〇〇
	集 治 監 人	囚徒在監費	五〇、〇〇〇
		囚徒移轉費	一、五九八
	府 縣 人	勅任俸給	一、四〇〇〇
		委任俸給	一、五九八
	第 二 五 〇	判任俸給	一、四〇〇〇
		退官賜金	一、四〇〇〇
		賞與	一〇〇、〇〇〇
		死亡賜金	一〇〇、〇〇〇
		俸給及諸給	一、四〇〇〇

款	項	目	金額
廳 費	褒 賞 費	木杯製造費	四、三三三
		賞賜金	四、〇〇〇
	徵 兵 費	褒狀費	一、〇〇〇
		醫官補助員給	一、〇〇〇
	備 品 費	參事員手當	一、〇〇〇
		備人料	一、〇〇〇
	圖 書 及 印 刷 費	備品費	一、〇〇〇
		圖書及印刷費	一、〇〇〇
	消 耗 品	筆紙墨文具	一、〇〇〇
		消耗品	一、〇〇〇
通 信 運 搬 費	通信運搬費	一、〇〇〇	
	參事員及海兵添附人旅費	一、〇〇〇	
檢 丁 及 新 兵 旅 費	檢丁及新兵旅費	一、〇〇〇	
	醫官補助員旅費	一、〇〇〇	
雜 費	醫官補助員旅費	一、〇〇〇	
	雜費	一、〇〇〇	

縣及郡市町村歲入出

三四五

款	項	目	金額
	地方度量衡定期檢定費		二四八〇・五三三
	判任俸給		五八九・五四〇
	賞與		一〇・五〇〇
	通信運搬費		一六四・六四一
	內國旅費		一一三・八二〇
	雇員給		一九四・二五〇
	備人料		一四九・二六〇
	檢定用諸費		一七九・三九七
	雜費		八・二三五
合		計	五、七六二・八六九

三五〇

第二五二

縣稅ノ率

明治三十一年度

地租割	壹圓ニ付郡市參拾壹錢五厘九〇
戶數割	一戶ニ付郡市七錢壹厘九五
營業稅	一營業場又ハ一營業主毎ニ
物品販賣業	動植物、液体其他普通物品ト稱セサルモノヲ販賣スルモノヲ包含ス

金錢貸付業	年稅 貸付金額 千分ノ四
物品貸付業	年稅 一營業場毎ニ金八拾錢
運送業	年稅 上リ高金 千分ノ五
營業場ヲ設クルモノ	一營業場毎ニ金八拾錢
營業場ヲ設ケス船ヲ以テ運送スルモノ	年稅 一頭毎ニ金拾錢
牛馬ヲ使役シ運送スルモノ	年稅 一頭毎ニ金八拾錢
旅人宿業	年稅 上リ高金 千分ノ六
一等	年稅宿客拾泊ニ付金參錢
二等以外ノモノ	年稅宿客拾泊ニ付金壹錢五厘
下宿屋	年稅宿客拾泊ニ付金壹錢五厘
木錢宿業	年稅宿客拾泊ニ付金壹錢五厘
土木請負業	年稅 請負金額 千分ノ二十五
勞力請負業	年稅 請負金額 千分ノ二十五

野及郡市町村歳入出

三五二

寫真業

- 一等 年税金參圓
- 二等 職工勞役者ヲ使用スルモノ
- 三等 職工勞役者ヲ使用セサルモノ

職工

- 一等 年税金貳圓五拾錢
- 二等 年税金壹圓八拾錢
- 三等 年税金壹圓貳拾錢
- 四等 年税金八拾錢
- 五等 年税金六拾錢
- 六等 年税金四拾錢
- 七等 年税金參拾錢

雜種稅

- 料理屋 年稅 上、高金六百圓以上 金五圓
- 同上 四百圓以上 金四圓
- 同上 貳百圓以上 金參圓
- 同上 貳百圓未滿 金貳圓
- 仕出料理ナスモノヲ包含ス
- 待合茶屋 年稅 上、高金千分ノ六 金參圓五拾錢
- 一、營業場毎ニ合八拾錢
- 飲食店 年稅 上、高金參百圓以上 金貳圓五拾錢
- 同上 貳百圓以上 金貳圓五拾錢
- 同上 百圓以上 金壹圓五拾錢
- 同上 五十圓以上 金八拾錢
- 同上 五十圓未滿 金四拾錢
- 湯屋

- 一等地 年税金壹圓貳拾錢
- 二等地 年税金壹圓
- 三等地 年税金八拾錢
- 四等地 年税金六拾錢
- 五等地 年税金四拾錢
- 理髮人
- 一等地 年税金壹圓
- 二等地 年税金八拾錢
- 三等地 年税金六拾錢
- 四等地 年税金四拾錢
- 遊藝師匠 月税金壹圓
- 遊藝稼人
- 一等 月税金七拾錢
- 二等 月税金五拾錢
- 相撲 月税金參拾錢
- 行司ヲ包含ス
- 俳優 月税金七拾錢
- 藝妓
- 一等地 月税金參圓
- 二等地 月税金貳圓五拾錢
- 三等地 月税金壹圓五拾錢
- 市場
- 牛馬市ニ限ル

- 一等地 日税金壹圓
- 二等地 日税金七拾錢
- 三等地 日税金四拾錢
- 演劇
- 一等地 日税金壹圓五拾錢
- 二等地 日税金壹圓
- 三等地 日税金六拾錢
- 興行
- 人寄席ニ於テスルモノヲ除ク
- 一等地 日税金五拾錢
- 二等地 日税金參拾五錢
- 三等地 日税金貳拾錢
- 遊覽所
- 一等 日税金拾錢
- 二等 視眼鏡以外ノモノ 月税金貳拾錢
- 視眼鏡 月税金五拾錢
- 遊技場 月税金五拾錢
- 人寄席 月税金壹圓五拾錢
- 船
- 積石五十石未滿 年稅 長自軸梁二間迄金四拾
- 及舂漁船、小廻船 錢以上一間ヲ加フル
- 每ニ金貳拾錢ヲ增加ス

縣及郡市町村歲入出

- 遊船 年稅 長自軸梁二間迄金八拾錢以上一間ヲ加フル毎ニ金四拾錢ヲ增加ス
- 車
- 馬車ニ疋立以上 年税金四圓
- 馬車一疋立 年税金貳圓八拾錢
- 人力車二人乘 年税金貳圓七拾錢
- 人力車一人乘 年税金壹圓五拾錢
- 荷積牛馬車 年税金壹圓八拾錢
- 荷積大七八八車 年税金壹圓八拾錢
- 荷積中小車 年税金壹圓
- 水車
- 曳臼 年稅一個ニ付金五拾錢
- 搗臼 年稅一個ニ付金貳拾錢
- 諸機關ニ用フル水車 年稅一個所ニ付金壹圓
- 乘馬 年稅一頭ニ付金貳圓
- 屠畜
- 牛 日稅一頭ニ付金壹圓
- 馬羊豚 日稅一頭ニ付金參拾錢
- 西洋形船
- 蒸氣船 年稅登簿噸數一噸ニ付金參拾五錢
- 風帆船 年一登簿噸數一噸ニ付金拾五錢
- 日本形船
- 積石五十石以上 年一稅石ニ付金貳錢

自轉車 年税金五拾錢
 鳥獸獵 年税金參拾錢
 除害ノ爲メ鳥獸ヲ捕獲スルモノヲ除ク
 仲仕 年税金參拾錢
 屠手 年税金參拾錢
 漁業採藻
 松江市 年税金貳百四拾五圓拾錢
 八東郡法吉村 全 拾五圓七拾錢
 全 生馬村 全 貳拾九圓
 全 講武村 全 八圓五拾錢
 全 御津村 全 八拾六圓九拾錢
 全 大蘆村 全 五拾八圓
 全 加賀村 全 五拾圓拾錢
 全 野波村 全 八拾五圓七拾錢
 全 千酌村 全 七拾壹圓八拾錢
 全 片江村 全 百貳拾圓六拾錢
 全 美保關村 全 六拾六圓九拾錢
 全 森山村 全 貳拾圓
 全 本庄村 全 九拾八圓九拾錢
 全 東川津村 全 貳拾錢
 全 西川津村 全 參拾參圓貳拾錢
 全 朝酌村 全 六拾六圓五拾錢
 全 伊野村 全 貳拾七圓拾錢

三五四
 八東郡大野村 全 五拾圓貳拾錢
 全 秋鹿村 全 四拾壹圓八拾錢
 全 長江村 全 貳圓五拾錢
 全 古曾志村 全 參圓
 全 古志村 全 五拾圓六拾錢
 全 佐太村 全 拾貳圓七拾錢
 全 惠曇村 全 百五拾圓貳拾錢
 全 津田村 全 四拾四圓拾錢
 全 竹矢村 全 六拾貳圓參拾錢
 全 出雲郷村 全 五圓
 全 揖屋村 全 七拾八圓拾錢
 全 意東村 全 四拾七圓拾錢
 全 岩坂村 全 五圓九拾錢
 全 熊野村 全 八拾錢
 全 大庭村 全 八圓拾錢
 全 乃木村 全 貳拾圓五拾錢
 全 湯町 全 貳拾四圓八拾錢
 全 玉造村 全 貳圓四拾錢
 全 來待村 全 貳拾參圓六拾錢
 全 宍道村 全 貳拾六圓七拾錢
 全 波入村 全 五拾參圓五拾錢
 全 二子村 全 五拾參圓四拾錢
 能義郡廣瀬町 全 參圓

能義郡飯梨村 全 參拾錢
 全 能義村 全 六拾錢
 全 荒島村 全 拾四圓四拾錢
 全 赤江村 全 貳拾圓拾錢
 全 安來町 全 五拾貳圓六拾錢
 全 島田村 全 四拾參圓貳拾錢
 全 宇賀莊村 全 壹圓九拾錢
 全 犬塚村 全 拾錢
 全 安田村 全 七拾錢
 全 母里村 全 七拾錢
 全 井尻村 全 壹圓八拾錢
 全 比田村 全 貳拾錢
 全 山佐村 全 四圓九拾錢
 全 布部村 全 貳圓四拾錢
 仁多郡布勢村 全 壹圓六拾錢
 全 三成村 全 壹圓拾錢
 全 鳥上村 全 五拾錢
 全 横田村 全 六拾錢
 全 八川村 全 壹圓貳拾錢
 全 馬木村 全 八拾錢
 全 阿井村 全 壹圓
 全 三澤村 全 貳圓參拾錢
 全 温泉村 全 貳圓八拾錢

大原郡屋裏村 全 參圓九拾錢
 全 加茂村 全 壹圓四拾錢
 全 神原村 全 參圓五拾錢
 全 木次町 全 貳圓
 全 斐伊村 全 七拾錢
 全 日登村 全 六圓四拾錢
 全 佐世村 全 六拾錢
 全 幡屋村 全 參拾錢
 全 春殖村 全 四圓拾錢
 全 阿用村 全 貳圓六拾錢
 全 海潮村 全 參圓五拾錢
 全 大東村 全 九圓參拾錢
 能川郡莊原村 全 拾貳圓四拾錢
 全 出西村 全 七圓貳拾錢
 全 伊波野村 全 參圓參拾錢
 全 直江村 全 貳圓拾錢
 全 久木村 全 貳圓九拾錢
 全 出東村 全 參拾壹圓九拾錢
 全 灘分村 全 拾四圓七拾錢
 全 平田町 全 拾壹圓六拾錢
 全 國富村 全 壹圓六拾錢
 全 鷺巢村 全 貳拾錢
 全 鵜淵村 全 四拾四圓七拾錢

縣及郡市町村歳入出

全	飯石郡西須佐村	全	參圓四拾錢
全	波多村	全	九拾錢
全	志友村	全	八圓五拾錢
全	順原村	全	貳圓參拾錢
全	來島村	全	貳圓參拾錢
全	赤名村	全	七拾錢
全	通摩郡大森村	全	貳圓六拾錢
全	大家村	全	拾錢
全	井田村	全	參拾錢
全	波積村	全	壹圓
全	福光村	全	拾八圓五拾錢
全	久利村	全	九拾錢
全	大濱村	全	四拾貳圓八拾錢
全	溫泉津村	全	四拾五圓貳拾錢
全	湯里村	全	參拾七圓
全	仁万村	全	九拾五圓五拾錢
全	宅野村	全	五拾七圓
全	馬路村	全	百圓貳拾錢
全	大國村	全	壹圓四拾錢
全	五十猛村	全	百貳拾八圓
全	靜間村	全	百拾參圓貳拾錢
全	福浦村	全	四拾四圓
全	大屋村	全	壹圓貳拾錢

全	飯石郡西須佐村	全	參圓四拾錢
全	波多村	全	九拾錢
全	志友村	全	八圓五拾錢
全	順原村	全	貳圓參拾錢
全	來島村	全	貳圓參拾錢
全	赤名村	全	七拾錢
全	通摩郡大森村	全	貳圓六拾錢
全	大家村	全	拾錢
全	井田村	全	參拾錢
全	波積村	全	壹圓
全	福光村	全	拾八圓五拾錢
全	久利村	全	九拾錢
全	大濱村	全	四拾貳圓八拾錢
全	溫泉津村	全	四拾五圓貳拾錢
全	湯里村	全	參拾七圓
全	仁万村	全	九拾五圓五拾錢
全	宅野村	全	五拾七圓
全	馬路村	全	百圓貳拾錢
全	大國村	全	壹圓四拾錢
全	五十猛村	全	百貳拾八圓
全	靜間村	全	百拾參圓貳拾錢
全	福浦村	全	四拾四圓
全	大屋村	全	壹圓貳拾錢

縣及郡市町村歲入出

全	通摩郡忍原村	全	拾錢
全	安濃郡大田村	全	六圓拾錢
全	波根西村	全	九拾九圓六拾錢
全	波根東村	全	百圓五拾錢
全	刺鹿村	全	拾七圓貳拾錢
全	長久村	全	九拾錢
全	鳥井村	全	九拾八圓五拾錢
全	朝山村	全	貳拾圓五拾錢
全	富山村	全	壹圓八拾錢
全	佐比賣村	全	五圓貳拾錢
全	川合村	全	貳圓
全	邑智郡川本村	全	拾參圓九拾錢
全	川下村	全	六圓六拾錢
全	吾郷村	全	拾壹圓
全	濱原村	全	五圓拾錢
全	粕淵村	全	拾壹圓
全	澤谷村	全	五拾錢
全	都賀村	全	六圓五拾錢
全	都賀行村	全	四圓六拾錢
全	阿須那村	全	五圓拾錢
全	口羽村	全	七圓四拾錢
全	布施村	全	參拾錢
全	高原村	全	參拾錢

三五七

三五六

鹿足郡藏木村	全	壹圓貳拾錢	周吉郡今津村	全	五拾五圓
周吉郡西郷西町	全	百七拾壹圓八拾錢	全 加茂村	全	六拾壹圓八拾錢
全 西郷中町	全	百七圓五拾錢	全 蛸木村	全	參拾壹圓七拾錢
全 西郷東町	全	六拾圓九拾錢	穩地郡地戸村	全	四拾六圓五拾錢
全 東郷村	全	參拾七圓八拾錢	全 都万村	全	貳拾八圓貳拾錢
全 飯田村	全	參拾壹圓拾錢	全 那久村	全	貳拾六圓六拾錢
全 犬來村	全	拾九圓拾錢	全 油井村	全	六圓四拾錢
全 釜村	全	七圓貳拾錢	全 郡村	全	貳拾錢
全 大久村	全	參拾參圓八拾錢	全 山田村	全	八拾錢
全 卯敷村	全	拾參圓九拾錢	全 伊後村	全	貳圓貳拾錢
全 布施村	全	貳拾參圓貳拾錢	全 苗代田村	全	參拾錢
全 飯美村	全	拾圓八拾錢	全 南方村	全	拾圓九拾錢
全 元屋村	全	九圓	全 北方村	全	拾六圓九拾錢
全 中村	全	拾四圓九拾錢	全 代村	全	五圓八拾錢
全 湊村	全	八圓四拾錢	全 久見村	全	貳拾六圓八拾錢
全 西村	全	拾貳圓八拾錢	海士郡豐田村	全	貳拾七圓七拾錢
全 上西村	全	四拾錢	全 宇受賀村	全	貳拾壹圓貳拾錢
全 原田村	全	參圓	全 海士村	全	六拾八圓六拾錢
全 有木村	全	五圓	全 福井村	全	參拾九圓
全 平村	全	參拾錢	全 崎村	全	四拾壹圓拾錢
全 八田村	全	壹圓八拾錢	全 布施村	全	貳拾八圓七拾錢
全 下西村	全	貳拾參圓	全 太井村	全	拾貳圓拾錢
全 西田村	全	拾參圓七拾錢	全 知々井村	全	參拾九圓五拾錢

知夫郡宇賀村 全 六拾圓
 全 別府村 全 拾八圓五拾錢
 全 美田村 全 百四圓八拾錢

知夫郡浦郷村 全 百六拾參圓八拾錢
 全 知夫村 全 百拾壹圓拾錢
 魁蛤活場 年稅借區反別一反歩ニ付金參錢

第二五三 縣歲入豫算

科目	明治卅一年度 經常部 臨時部	明治三十年度	明治廿九年度	明治廿八年度	明治廿七年度
地租	(經) 二四六、三八、八五〇	二三八、八三九、三四三	三三三、三〇三、〇〇七	二七七、六六六、二四一	二五〇、八四三、三六一
營業稅	(全) 三、五七、五八六	三五、八三九、九七八	五三、三六六、五三一	五三、四七二、七七七	五三、二二八、四三三
營業稅附加稅	(全) 四四、〇〇七、四四五	三九、五七五、一六四	二八、七二五、三三三	二四、八〇四、二五五	二四、六四一、二二四
戶數附加稅	(全) 一〇、三二二、六六七	三〇、九二五、五六二	二九、六八五、九二五	六三、六九五、四四七	六〇、七二四、一七九
財產收入	(全) 九三、三七八、〇六二	七五、〇七六、一七八	一	一	一
雜收入	(經) 六一、五三三、〇	三四、八〇〇、九九四	一	一	一
前年度繰越金	(臨) 四、一八二、六四〇・三	一七	三三、三〇六、六五八	三〇、七三三、四〇〇	三二、九三四、〇四〇
前々年度繰越金	(全) 四、〇九五、七三九・六	九六、三三九、五五四	七六、五九九、八三三	一、二六〇、五五四	一九、九八一、二二七
國庫下渡金	(臨) 一、七八四、四一三・三	一、二八二、五八〇・〇	一、四五六、七四	七、〇二七、六七八	二、二二二、〇八二
國庫補助金	(臨) 一、四三六、七五三	一、四三六、七五三	一、四三六、七五三	一、四三六、七五三	一、四三六、七五三
國庫補助金	(全) 四、三三三、四七一	一、四三六、七五三	一、四三六、七五三	一、四三六、七五三	一、四三六、七五三
財產賣拂代	(全) 二、六八三、四	一	一	一	一
勸業資金繰入	(全) 二、四九〇	一	一	一	一
年賦返納金	(全) 二、四九〇	一	一	一	一

縣及郡市町村歲入出

科	目	明治卅一年度 經常部 臨時部	明治三十年度	明治廿九年度	明治廿八年度	明治廿七年度
國庫	附庫費	1	56,000	85,200	146,400	110,000
寄附	金	1	30,000	1	1	23,579
備荒儲蓄	ヨリ借入金	1	1	1	1	267,000
合計	(臨) (經)	4,646,316 7,015,633	449,309	567,392	4,662,514	600,491

三六一

科	目	明治卅一年度 經常部 臨時部	明治三十年度	明治廿九年度	明治廿八年度	明治廿七年度
地租	割	(經) 2,478,043	2,007,941	3,573,079	2,781,576	2,502,612
營業稅	稅	(全) 3,278,366	3,515,366	5,570,804	4,685,233	4,683,333
雜種稅	稅	(全) 4,876,726	4,066,605	3,272,602	2,576,739	2,514,959
營業稅附加稅	稅	(全) 916,086	626,118	1	1	1
戶數	割	(全) 916,086	788,837	791,253	626,024	605,680
財產收入	入	(全) 433,984	1	1	1	1
雜收入	入	(臨) 433,984	3,657,636	3,566,995	3,375,197	3,125,063
前年度繰越金	金	(臨) 9,641,810	5,422,190	9,420,520	6,447,546	9,027,825
前々年度繰越金	金	(全) 2,707,563	9,622,954	1,883,666	1,360,480	2,112,082
國庫補助金	金	(臨) 1,759,647	1,285,790	1,238,758	1,198,443	1,354,507
國庫補助金	金	(臨) 1,454,327	1	1	1	1,760,000

科	目	明治卅一年度	明治三十年度	明治廿九年度	明治廿八年度	明治廿七年度
財產賣拂代	(全)	3,948,100	1	1	1	1
勸業資金繰入	(全)	2,662,400	1	1	1	1
年賦返納金	(全)	2,499,000	1	1	1	1
國庫附費	金	1	30,000	17,200	65,400	78,400
寄附金	金	1	1	1	1	23,579
備荒儲蓄ヨリ借入金	金	1	1	1	1	267,000
合計	(臨) (經)	4,910,518 11,103,030	527,657	667,356	1,167,162	1,473,393

郡市	地租割	營業稅	雜種稅	戶數割	附加稅	計
松江市	1,167,054	2,339,984	4,756,701	4,194,156	1,655,740	141,976
八束郡	410,491	2,683,007	652,344	1,010,514	603,556	61,061
能義郡	232,963	2,181,456	4,014,541	5,463,100	743,593	356,989
仁多郡	900,125	1,133,222	729,735	2,832,498	1,771,677	138,534
大原郡	148,442	1,561,287	1,075,529	3,971,787	331,342	22,780
飯石郡	566,094	4,790,826	741,857	1,625,219	1,509,180	86,574
安濃郡	1,370,403	1,565,598	1,284,306	4,334,256	1,893,311	220,938
通摩郡	958,198	1,289,884	1,597,562	3,585,727	2,903,544	163,451
智那郡	982,470	1,569,856	2,337,779	4,963,693	5,177,677	192,056
邑智郡	1,682,880	2,548,380	1,762,242	7,996,340	4,248,666	296,237

縣及郡市町村歲入出

三六三

第二五五

縣稅收入ノ郡市別

明治三十一年度

第二五四

縣歲入決算

科	目	明治卅一年度 經常部 臨時部	明治三十年度	明治廿九年度	明治廿八年度	明治廿七年度
縣廳合建築修繕費 縣監獄建築修繕費 備荒儲蓄金借入償還費 水害工事費國庫返納金			三八七五八 一七五八六 二四七九四 〇一七	三五八六一 三二〇八一 二五七三三 〇一六	四六四〇一 二八二四四 一六〇〇〇 〇九〇	一四六二六〇 二二八二〇 一六〇〇〇 〇〇〇
	計	(經) 三九六二五三六 一五三三六〇六	四三三三三九七	五八六〇六三六	一〇〇三三二〇八	八三二四三三五九

三六八

第二五八 郡役所經費		明治三十一年度	郡役所名	明治三十一年度
八東郡役所		五〇六八五〇	八東郡役所	三,七五四・三三
能義郡役所		三八〇八五四	能義郡役所	四,五九〇・一〇〇
仁多郡役所		三〇一三二一	仁多郡役所	五,八二六・六一
大原郡役所		三八六三三三	大原郡役所	四,一五三・七三
兼川郡役所		六四四・五七四	兼川郡役所	三,四三九・四九〇
飯石郡役所		三四六〇・六〇五	飯石郡役所	三,四三九・四九〇
安濃郡役所		三,一〇〇・三二一	安濃郡役所	五〇,五二四・九一
合		三,一〇〇・三二一	計	五〇,五二四・九一

第二五九

縣稅息納ノ人員及金員

明治三十一年度

郡市	地租割		營業稅		雜種稅		營業稅附加稅		戶數割		合計	
	人員	金額	人員	金額	人員	金額	人員	金額	人員	金額	人員	金額
松江市	七三三	八三九三五	二六八七	一〇一・三三三	一・二九七	八五九・三三三	三三三	二七九・三三	三,五九六	四,五三三・八	八六九六	二六二・六七二
八東郡	二二三	七二九三三	八二	二五九二	八三	五八七五九	九	三〇九五	一三三	二五,四四七	四一八	一八六・四四
能義郡	二六七	一八七・九〇	二二三	四八七・〇	一〇七	三四四・六	七	四三三九	四〇七	六四,五五三	一〇二	三三九・二八七
仁多郡	一四六	八九九七一	九二	二二七四二	三四	二七三六〇	一五	五五三三	二二九	三九,四四〇	五七	一八五・〇四五
大原郡	八六	三八・四九	一九三	四六八・〇五	六五	三五・五二四	一九	一〇四・五七	二二六	四一,〇二四	五八九	一七・九五九
兼川郡	四八一	二五〇・四三	三三九	八九五・九	二八二	二〇五・四三六	三六	二・三〇二	六三〇	一〇,八一六	一,七五八	六八・七五〇
飯石郡	七〇	三三・七〇二	一五二	三八六・九一	八〇	四七・四七六	二	七五七	二七四	三三・三三七	五七八	一五・三六三
安濃郡	八二	四六・二六五	四八	二六〇・四五	四二	二四四・〇〇	六	二九〇・八	一七五	二六・八二三	三七八	一・二六・四四一
邇摩郡	三三	三三・〇五	四八	一・九四四	三〇	一〇〇・〇五	五	二・三〇〇	一一二	一六・九七五	二七	四四・三九九
邑智郡	一四六	五〇六・八一	一一二	四三九・〇四	七三	四六・一三九	一一	五・七三九	二五六	三八・二四六	六〇七	一八八・七〇五
那賀郡	三三五	三三九・一四	三六七	一〇六・三三六	三五五	二三四・二五六	七〇	九四・六八七	五五五	二四,九五五	一,五七二	六八四・四八
美濃郡	九四	二八九四・五	一一二	三〇〇・八六	一〇七	四三・一七九	二	一〇・七二	一九五	三四,四〇三	五〇九	一・三三・六八四
鹿足郡	一五五	三九三・二七	二五〇	七五五・五四	二三八	八五・二二八	一四	四二・六四	四九八	八三・七三八	一一五	二八七・八〇一
周吉外三郡	八四	一二・五九	二三五	七四九・六三	三六四	一一七・九七六	四	一七・五三	四一四	八八,四四三	一〇九一	二九五・六五四
合計	二,七五六	九七五,二六一	四,九七三	一六四,二四三	三,五六一	一八,九五二	五三三	三七五,九三二	七,六五九	二九,三三七	一九,〇七六	六,一〇五,三二一

第二六〇

郡費收入ノ決算

縣及郡市町村歳入出

三六九

科	目	明治三十一年度	科	目	明治三十一年度
經	財產常收入	七七一〇六八四	財	財產常收入	一,三四九,五三〇
各	村分購額	一,九七六,六六〇	縣	補助金	四,四九三,三〇〇
雜	收	三三,八三,七九二	寄	附入金	三〇四,五八〇
臨	時	二,九一,四四三	郡	有財產常收入	四,五二,七五一
總	越	三六,一六,三五四	合	計	一三,三,七五,二四六
縣	債	一五,四八,二八四			
財	賣	二〇七,二八四〇			
郡	拂	七,三〇〇,〇〇〇			

附表

郡名	經	常	部	臨	時	部	計
八束郡	九四四,七四三				一九〇,〇三三		九,六八四,七六六
能義郡	六,二二,三六三				一八八,四六八		六,三二,〇九〇
仁多郡	二,五五,一六〇				一,三四,五〇九		三,九九,七九六
大原郡	三,七四,三六三				七九,二八四		四,五三,六五五
飯石郡	一,三三,九六八				六六,九一七		一,九〇,二七二
安濃郡	三,二五,九〇五				八,三七〇		四,〇七,三六五
飯濃郡	二,四三,三三〇				四,五二二		三,五九,五八二
安濃郡	五,九四,〇六六				五,〇二二		六,五九,三五六
通摩郡							

郡名	經	常	部	臨	時	部	計
邑智郡	一〇,八四九,六四四				七,〇五九,一九二		一七,九〇三,六六五
那賀郡	九,六三三,八八五				七,二四六,六一九		一六,七七〇,〇〇四
美濃郡	五,五五六,五九二				二,二六〇,六四五		七,八二七,二四五
鹿足郡	四,四三〇,〇二七				八,七五八,〇五三		一三,一八八,〇八〇
合	七,七二〇,六九四				三,六一六,三五四		一一,三三七,〇四八

第二六一

那費支出ノ決算

科	目	明治三十一年度	科	目	明治三十一年度
經	會常部	三,六二九,三三六	土	木	六,六二,三三三
郡	吏議	三,八〇八,三二七	衛生及病院	費	四七,〇〇〇
郡	補員	六,七五二,八三三	諸稅及負擔	費	七,八七
郡	補助	二,〇七九,一六六	教育獎勵	費	七五,〇〇〇
郡	補助	八,三四六,六六八	教育費本年度支出額	費	六,〇七三,三〇三
郡	補助	二,七九五,六一七	衛生及病院獎勵	費	一五〇,〇〇〇
郡	補助	二,九五,四四九	勸業獎勵	費	四〇〇,〇〇〇
郡	補助	八六,八六〇	衛生補助	費	五,六三,四七七
郡	補助	二,九七一,五八四	衛生補助	費	三三,〇〇〇
郡	補助	一,五六六,二三五	臨	時	五九,〇一八,六〇一
郡	補助	三,四二,四四一	教育補助	費	三,四六五,五九六
郡	補助	七,二六,六三七	教育補助	費	一,六一八,一一九

縣及郡市町村歳入出

科	目	明治三十一年度	科	目	明治三十一年度
勸業補助費	土木補助費本年度支出	三三,000.00	勸業補助費	土木補助費本年度支出	一,041.50
額	額	三三,000.00	額	額	300.000
郡債助費	郡債助費	一,917.25	郡債助費	郡債助費	八,445.79
郡債助費	郡債助費	三,111.33	郡債助費	郡債助費	6,300.00
郡債助費	郡債助費	6,554.00	郡債助費	郡債助費	一,324.69
郡債助費	郡債助費	4,000.00	郡債助費	郡債助費	2,266.33
郡債助費	郡債助費	10,256.43	郡債助費	郡債助費	1,400.00
郡債助費	郡債助費	6,397.00	郡債助費	郡債助費	2,497.00
郡債助費	郡債助費	100,000.00	郡債助費	郡債助費	95,637.97
郡債助費	郡債助費	1,823,909.00	郡債助費	郡債助費	
合計	合計		合計	合計	

附 表
郡 名 經 常 部 臨 時 部 計

八東郡	三,064.90	四,344.98	六,161.60
能義郡	四,915.48	11,093.77	5,712.48
仁多郡	2,779.15	6,554.00	3,445.79
大原郡	3,638.42	1,062.64	3,847.37
大原郡	6,791.25	2,667.37	1,666.43
飯石郡	1,644.68	4,431.15	3,076.61
合計			

安濃郡	5,924.57	1,477.61	2,069.68
邇摩郡	2,575.17	1,904.68	4,480.15
邑智郡	3,638.01	1,250.64	1,589.66
那賀郡	1,855.37	9,044.46	10,396.83
美濃郡	2,163.51	5,099.09	7,253.70
鹿足郡	2,253.34	10,599.26	12,852.60
合計	35,619.36	59,018.61	95,637.97

第二六二 市町村費收入ノ決算 明治三十一年度

種 目	金 額	種 目	金 額
財産ヨリ生スル收入	四三八七〇.八六	市 町 村 稅	七六三九〇.五七
使用料及手数料	六六三三.八八	現 行 公 債	一一七六.三四
雜 收 入	一〇七,二六六.五四	市 町 村 公 債	一七,四三〇.八八
前年度繰越金	六六三〇,四六四	合 計	一,三四九,八八〇.九一
縣補助金	七三,〇六三.〇四		
郡補助金	二九,二七五.〇七		
聯合町村費補助金	一,四四三.六〇		
寄附金	三九,四二五.四二	明治三十一年度	一,一一九,四七九.〇二
國庫金	三,五五一.三三	全 年 度	一,一三六,五三六.八三
縣 交 附 金	六九,一三一.八〇	全 年 度	1,094,244.00
縣 交 附 金		全 年 度	八八〇,四九六.八一

縣及郡市町村歳出入 三三三

第二六三

市町村費收入ノ郡市別

明治三十一年度

郡市	財産ヨリ使用料		雑収入	前年度繰越金	縣稅補助金	郡費補助金	寄附金	國庫交付金	縣稅交付金	市町村稅	夫役現品	市町村公債	聯合町村費補助金	計
	入	生												
松江市	一七五、五〇〇	一、三〇〇、〇〇〇	五、六二二、五〇八	二、七四三、七六一	一、〇〇〇、〇〇〇	一	一	一	一	一	一	一	一	三、五七六、四〇〇
八束郡	三、四〇〇、〇〇〇	〇、〇〇〇、〇〇〇	六、五五五、二五〇	三、〇五七、二六三	一、六三八、七四九	一、四一三、九七七	一	一	一	一	一	一	一	九、六七二、二〇〇
能義郡	三、三三三、五九八	九、九八二	六、三〇七、七五九	三、五八〇、三三三	一、〇四六、八〇八	一、三六二、四七四	一	一	一	一	一	一	一	一〇、六六二、一〇〇
仁多郡	一、八七五、五三三	九、四九八	三、七六六、〇六三	三、一九〇、二九四	一、四一一、〇〇五	一	一	一	一	一	一	一	一	八、六八二、九五四
大原郡	三、〇四〇、七五〇	九、三三三	六、二七四、九六二	二、五九六、九三二	一、二〇二、一〇二	一	一	一	一	一	一	一	一	一〇、〇七三、〇八七
飯石郡	〇、〇〇〇	一、五〇八	一、〇六八、六三二	一、六二七、七六六	一、三〇五、九五一	一、六三二、二五三	一	一	一	一	一	一	一	六、五〇九、〇〇〇
安濃郡	三、九九六、六三二	七、七三三	七、九八九、五五五	八、二二五、三六八	二、八二六、四四二	一	一	一	一	一	一	一	一	一〇、〇〇〇、〇〇〇
那賀郡	二、四〇五、八四四	六、三九四	七、六〇六、三九三	三、六五五、三四二	五、五六八、八八六	一、九三三、〇九二	一	一	一	一	一	一	一	一〇、〇〇〇、〇〇〇
美濃郡	三、一五〇、二五三	〇、〇〇〇	三、五九七、三四四	二、二七二、三四二	八、三三三、八六三	六、三五五、四七二	一	一	一	一	一	一	一	一〇、〇〇〇、〇〇〇
鹿足郡	二、二一一、〇九二	二、四六〇	二、三九二、一〇〇	八、三二二、三五	八、九八四、四五	二、〇〇〇、〇〇〇	一	一	一	一	一	一	一	一〇、〇〇〇、〇〇〇
周吉外	六、七六一、六三三	一、五二二	一、五二二、一〇〇	一、五二二、一〇〇	一、五二二、一〇〇	一、五二二、一〇〇	一	一	一	一	一	一	一	一〇、〇〇〇、〇〇〇
合計	四三、八六六	六、六三三	一、〇七二、一〇七	三、〇四六、四〇四	七、二一〇、二九二	三、九二一、二九二	一	一	一	一	一	一	一	一〇、〇〇〇、〇〇〇

第二六四

市町村費支出ノ決算

明治三十一年度

種目	金額	種目	金額
市役所及町村役場費	二四九、七六〇	雜支	一〇三、〇四三
會議費	一一、二五八	航海費	五、二四六
土木費	二五、八八七	損金	五、四六五
教育費	二八、九三〇	合計	一一六、一三三
衛生費	一七、一四二		
救助費	四〇、五六五		
警備費	一三、六四九		
勸業費	八四、二二九		
諸稅及負擔	一三、九二五		
町村公債費	一、〇八二		
雜支出	一〇、三〇四		
航海費	一、〇八二		
欠損	一、〇八二		
計	八、九三三		

第二六五

市町村費支出ノ郡市別

明治三十一年度

郡市	市役所及町村役場費		會議費	土木費	教育費	衛生費	救助費	警備費	勸業費	諸稅及負擔	町村公債費	雜支出	航海費	欠損	計
	費	町村役場													
松江市	七、二八一	一、九六六	一、四〇二	一、八九二	三、八五〇	一、六六六	三、三三三	一、三九〇	一、三九〇	一、九四六	一、七六一	四、五九六	一	一	三、八〇六
八束郡	三、六八二	四、八六六	二、九四二	三、七六六	一、〇九六	二、〇九六	一、〇九六	一、〇九六	一、〇九六	一、〇九六	一、〇九六	一、〇九六	一	一	一〇、〇〇〇
能義郡	一、五七六	九、四二一	一、八四五	二、〇四一	一、六六七	一、八八八	一、八八八	一、八八八	一、八八八	一、八八八	一、八八八	一、八八八	一	一	一〇、〇〇〇
仁多郡	一、〇四五	三、〇一四	一、九四四	二、四八〇	一、九八八	一、九八八	一、九八八	一、九八八	一、九八八	一、九八八	一、九八八	一、九八八	一	一	一〇、〇〇〇
大原郡	二、一六一	九、〇一七	三、〇七三	二、七七一	三、三二五	三、三二五	三、三二五	三、三二五	三、三二五	三、三二五	三、三二五	三、三二五	一	一	一〇、〇〇〇

縣及郡市町村歳入出

二七五

二七四

第二六八 郡有財産

郡名	土地		建物		穀物		諸公債證書		諸株券		其他物		現金	貸付金	預金
	段別	價格	坪數	價格	數量	價格	額面	價格	額面	價格	品價格				
八東郡	一五	二五〇〇〇	四七五	二〇三三五〇	一	一	一	一	一	一	一	一	一	一	一
能義郡	一	一	一	一	一	一	一	一	一	一	一	一	一	一	一
仁多郡	一	一	一	一	一	一	一	一	一	一	一	一	一	一	一
大原郡	一	一	一	一	一	一	一	一	一	一	一	一	一	一	一
飯石郡	一	一	一	一	一	一	一	一	一	一	一	一	一	一	一
安濃郡	一	一	一	一	一	一	一	一	一	一	一	一	一	一	一
邇摩郡	一	一	一	一	一	一	一	一	一	一	一	一	一	一	一
那賀郡	一	一	一	一	一	一	一	一	一	一	一	一	一	一	一
美濃郡	一	一	一	一	一	一	一	一	一	一	一	一	一	一	一
鹿足郡	一	一	一	一	一	一	一	一	一	一	一	一	一	一	一
周吉外三郡	一	一	一	一	一	一	一	一	一	一	一	一	一	一	一
合計	六四〇	二六二六	二七三三	二七四三	四一六	九四九	一六八九	一六八九	一六八九	一六八九	一六八九	一六八九	一六八九	一六八九	一六八九

第二六九 市町村基本財産

郡市	段別	價格	坪數	價格	數量	價格	額面	價格	額面	價格	額面	價格	額面	其他諸品價格	預金	貸付金	現金
松江市	一	一八三〇八	二六六	三六五	一	一	一	一	一	一	一	一	一	一	一	一	一
八東郡	一	一〇四七七	一〇六	八四九	一	一	一	一	一	一	一	一	一	一	一	一	一
能義郡	一	四九四〇	四九	九七五	一	一	一	一	一	一	一	一	一	一	一	一	一
仁多郡	一	三三三三	三六	八六六	一	一	一	一	一	一	一	一	一	一	一	一	一
大原郡	一	一〇六二	一〇	三九〇	一	一	一	一	一	一	一	一	一	一	一	一	一
飯石郡	一	四三三	四	一〇四	一	一	一	一	一	一	一	一	一	一	一	一	一
安濃郡	一	四三三	四	一〇四	一	一	一	一	一	一	一	一	一	一	一	一	一
邇摩郡	一	四三三	四	一〇四	一	一	一	一	一	一	一	一	一	一	一	一	一
那賀郡	一	四三三	四	一〇四	一	一	一	一	一	一	一	一	一	一	一	一	一
美濃郡	一	四三三	四	一〇四	一	一	一	一	一	一	一	一	一	一	一	一	一
鹿足郡	一	四三三	四	一〇四	一	一	一	一	一	一	一	一	一	一	一	一	一
周吉外三郡	一	四三三	四	一〇四	一	一	一	一	一	一	一	一	一	一	一	一	一
合計	六	二六二六	二七三三	二七四三	四一六	九四九	一六八九	一六八九	一六八九	一六八九	一六八九	一六八九	一六八九	一六八九	一六八九	一六八九	一六八九

第二七〇 縣債

縣名	前ヨリ越	本年中	本年中償還	未償還	明治三十年	全廿九年	全廿八年	全廿七年	全廿六年
島根縣	八二八〇〇	一	二〇四五〇	六二三五〇	八二八〇〇	一〇三二五〇	一三三七〇〇	一三六七〇〇	一三六〇〇〇

明治三十一年十二月三十一日

縣及郡市町附歳入出