

島根縣邇摩郡治一班

第六回



例

一 本編 明治四十四年ノ事實ヲ掲載スルヲ以テ主眼トス雖モ調査上ノ都合ニ依リ開々四十三年ノ事實ヲ掲ク而シテ尙ホ既往三ヶ年ノ計數ヲ表尾ニ附記シテ本郡事物ノ消長ヲ比較對照ス

一 表題ノ下ニ何年ト記セシハ曆年ノ事實年度ト記セシハ會計年度ノ事實又何年何月末日ト記セシハ其日ニ於ケル現在數ナリ

一 表中記載ノ事實ナキモノハ(一)ノ符號ヲ附ス

一 本編ハ掲載ノ事項ヲ分チテ左ノ二十門トス

- 土地
- 農 業
- 商 業
- 衛 生
- 戶 口
- 牧畜山林
- 貯 金
- 位勳褒章
- 教 育
- 漁 業
- 交 通
- 會 議 員
- 兵 事
- 礦 業
- 警 察
- 財 政
- 社 寺
- 工 業
- 裁 判
- 吏員文書



島根縣邇摩郡治一班目次

第一	地勢	一
第二	管轄ノ沿革	一
第三	位置	三
第四	面積及廣袤	三
第五	地目別段別	四
第六	有租地段別及地價地租額	五
第七	著名ノ山嶽	九
第八	著名ノ温泉	九
第九	瀑布	〇
第一〇	著名ノ河川	〇

第一一	港灣	一〇
第一二	島嶼	一一
第一三	町村	一二
第一四	警察區劃	一三
第一五	稅務區劃	一三
第一六	裁判所區劃	一四
●戶口		
第一七	戶數人口	一四
第一八	出入人	一六
第一九	死亡及出生死產	一八
第二〇	結婚離婚及配偶	二〇
●教育		
第二一	小學校	二三

第二二	學齡兒童	二四
第二三	小學校兒童	二六
第二四	小學校卒業者	二八
第二五	小學校教員	三〇
第二六	小學校教員俸給別	三二
第二七	郡立農學校	三四
第二八	小學校兒童貯金	三四
●兵事		
第二九	陸海軍人	三七
第三〇	壯丁及徵兵	三九
第三一	赤十字社及愛國婦人會	四一
●社寺		
第三二	著名神社	四二

第三三	著名寺院	四三
第三四	神社及神職	四四
第三五	寺院及住職	四六
●農	業	
第三六	農業	四八
第三七	田畑自作小作地	五〇
第三八	農産物ノ一	五二
第三九	農産物ノ二	五二
第四〇	果實	五四
第四一	桑畑及茶畑	五六
第四二	養蠶	五八
第四三	繭産額	六〇
第四四	林産物	六一

第四五	郡農會	六二
●牧畜及山林		
第四六	家禽	六二
第四七	牛馬	六三
第四八	産牛馬及鬻牛馬	六五
第四九	産牛馬組合	六七
第五〇	山林	六七
●漁	業	
第五一	漁業	六九
第五二	漁船	七一
第五三	遠洋漁業	七一
第五四	漁獲物	七二
第五五	水産製造物	七四

第五六	● 鑛業	水產組合	七五
第五七	● 工業	鑛山採掘	七六
第五八	工業		七六
第五九	工場		七八
第六〇	工產物		七九
第六一	蠶糸及眞綿產額		八〇
第六二	煉瓦及瓦業		八一
● 商業			
第六三	商業		八一
第六四	質貸		八三
第六五	會社		八四

第六六	產業組合	八五
第六七	輸出入貨物	八六
● 貯金		
第六八	郵便貯金	九五
第六九	銀行預金	九六
● 交通		
第七〇	車輛	九六
第七一	船舶	九八
第七二	出入船舶	九九
第七三	郵便物電信	一〇〇
第七四	電話	一〇〇
第七五	郵便切手賣捌所及郵便函	一〇一
● 警察		

第七六	警察官	一〇一
第七七	盜難	一〇二
第七八	盜難物價格	一〇二
第七九	警察犯處罰令及諸規則違犯人員	一〇三
第八〇	就捕犯人	一〇三
第八一	變死人	一〇四
第八二	火災	一〇四
◎裁	判	
第八三	訴訟件數	一〇五
第八四	登記件數及登錄稅	一〇五
◎衛	生	
第八五	醫師鍼灸治及賣藥	一〇六
第八六	死亡者年齡別	一〇七

第八七	死亡者病症別	一〇九
第八八	傳染病患者	一一一
第八九	種痘	一一二
◎位勳褒章		
第九〇	有位人員	一一四
第九一	帶動人員	一一五
第九二	金鷄勳章受領人員	一一六
第九三	褒章受領人員	一一六
◎會議及議員		
第九四	衆議院議員縣會議員選舉有權者	一一六
第九五	郡會議員	一一八
第九六	町村會議員	一一八
第九七	郡會及郡參事會	一一九

第九八 町村會

一一九

◎ 財 政

第九九 郡費歲入

一一九

第一〇〇 郡費歲出

一二〇

第一〇一 町村費歲入

一二一

第一〇二 町村費歲出

一二二

第一〇三 國稅徵收

一二三

第一〇四 縣稅徵收

一二四

第一〇五 縣費歲出

一二五

第一〇六 地租納人員

一二六

第一〇七 國稅滯納人員金額

一二七

第一〇八 國稅滯納處分

一二八

第一〇九 町村稅滯納人員金額

一二九

第一一〇 町村稅滯納處分

一三〇

第一一一 郡有財產

一三一

第一一二 町村基本財產ノ一

一三二

第一一三 町村基本財產ノ二

一三三

第一一四 町村債

一三四

◎ 吏員及文書

第一一五 郡役所吏員

一三五

第一一六 町村吏員ノ一

一三六

第一一七 町村吏員ノ二

一三七

第一一八 郡役所文書發送受附

一三八

島根縣邇摩郡治一班



第一 地 勢

本郡ハ石見國ノ稍ヤ東端ニ位シ東ハ安濃郡西ハ那賀郡ニ隣リ南ハ邑智郡ニ接シ北ハ日本海ニ瀕セリ全郡ヲ分チテ二町十八ヶ村トシ周圍大凡ソ二十六里十六町ニシテ其沿海數村ヲ除クノ外ハ山岳重疊シ平坦ノ地少ク到ル處土壤礫礫ニシテ米麥ヲ作ルニ適セス

第一 管轄ノ沿革

維新以前ハ石見國銀山ト稱シ徳川幕府ノ直轄ニシテ慶長年中始メテ奉行ヲ置キ其領地ハ邇摩安濃兩郡一圓邑智郡内凡ソ郷川以東ノ六十餘ヶ村及那賀郡内江津村以東ノ數村並ニ美濃郡數村鹿足郡内一村ニシテ領高四万八千石ナリト云フ其後延寶年間奉行ヲ廢シ更ニ代官ヲ置キ府ヲ現今ノ大森町ニ開キ統轄セリ而シテ明治二年八月ヲ以テ大森縣ヲ此地ニ置レ全三年正月之ヲ廢シ濱出縣トシ廳ヲ濱田ニ移サル全九年四月濱田縣ヲ廢シ更ニ島根縣ニ合併

セラル、ニ至レリ而シテ郡治ニ在リテハ明治五年八月莊屋年寄ノ制ヲ廢シ郡役所ヲ置キ更ニ明治七年二月石見國ヲ五大區ニ分チ本郡及安濃郡ヲ合セ一區役所ヲ大森ニ置カル次テ明治十二年一月郡區町村編制法ノ施行ニ依リ邇摩安濃兩郡ヲ以テ一郡役所ヲ此地ニ置キ明治二十九年八月一日安濃郡ヲ分離シ以テ今日ニ至レリ其歷代ノ郡長姓名左ノ如シ

自十二年一月	福本興儀
至十八年十二月	
自十九年八月	野中景德
至十九年八月	
自二十年六月	中村秀年
至二十年六月	
自二十九年六月	藤岡直藏
至二十九年六月	
自三十年七月	井川精一
至三十年七月	
自三十年八月	若槻敬
至三十年八月	
自三十四年四月	富田貢
至三十四年四月	

自全 年六月	山岸俊信
至全 年八月	
自全 年四月	千代延聰建
至三十九年四月	
自全 年八月	片野淑人
至四十二年八月	
自全 年全月	坂井牧之助

大森町	第 三 位 置		郡役所々在地	極所ノ經緯度	方位地名經緯度	方位地名經緯度
	東經 一三三・二六	東經 一三三・三五				
北緯 三五・〇七	西 福浦村	東經 一三三・二〇	東經 一三三・二〇	東經 一三三・二〇	北緯 三五・一三	北緯 三五・一三
面積及廣表	西 大字吉浦	東經 一三三・二〇	東經 一三三・二〇	東經 一三三・二〇	北緯 三五・一三	北緯 三五・一三
第 四	面積及廣表		面積及廣表	面積及廣表	面積及廣表	面積及廣表
面 積	東	西	南	北	東	西

水上村	八代村	大家村	井田村	波積村	福浦村	福光村
段別 地租 一六三九二二九 四三、四九四、六〇〇 二、〇四四、三三〇	段別 地租 一、一八七、〇二五 二五、五五六、七五〇 一、二〇一、一六五	段別 地租 九、五六二、二九〇 二、三、九六六、九二〇 一、一、二六四、四五〇	段別 地租 二、九三五、二二五 七、七、九四三、七二〇 三、六、六三三、三五五	段別 地租 一、四三三、四二〇 三、七、二四六、七三〇 一、七、五〇、五九五	段別 地租 二、五、一七〇、五五〇 七、三、四一、二三〇 三、四、五〇、三三五	段別 地租 八、六、三三〇、五五〇 二、九、七、七、七、九〇〇 一、三、九、九、九、九、五
九四三九〇一六 四八二四〇〇〇 二、三、六、七、三五〇	八四六六〇七 四、七、八、九、六、六、〇 二、二、五、一、一、五	八、五、三、七、一、七 六、三、〇、八、〇、七、〇 二、九、六、四、七、五	二、七、一、一、四、〇、三 三、九、四、九、九、四、〇 六、五、五、六、四、五	二、四、二、一、九、一、三 一、四、三、四、二、九、〇 五、三、七、四、一、五	五、八、六、五、二、九 六、八、四、六、二、四、〇 三、二、一、七、七、五	八、九、八、三、一、三、三 八、一、四、四、〇、八、〇 四、二、九、七、七、五
三〇、五、四、八、六、四 四、六、五、一、四、三、〇 一、一、六、二、八、八、五	二、三、二、三、六 二、八、四、八、六、二、〇 七、一、二、二、五	三、三、六、五、二、四、〇 七、二、六、二、六、九、〇 一、八、一、五、六、五	七、七、四、七、一、〇、八 一〇、三、四、四、四、五、〇 二、五、八、六、一、五	四、六、二、六、二、八、〇 七、一、二、九、三、〇 一、七、七、八、二、五	一、五、三、九、二、七、六 三、六、八、四、七、七、〇 九、二、一、一、五	八、二、六、四、七、〇 二、〇、五、四、一、五 三、九、二、三、三
六、八、一、九、七、二、二 四、二、〇、二、五、〇 二、三、一、一、五	六、〇、六、一、八、二、〇 三、三、三、八、六、〇 一、七、八、一、五	二、八、七、四、五、一、二 二、六、四、〇、三、〇 一、四、五、二、五	一、一、八、〇、七、〇、一、〇 九、一、四、六、〇、〇 五、〇、三、〇、五	八、七、八、九、四、一、七 八、〇、五、六、六、〇 四、四、三、一、五	六、二、六、二、一、〇 九、一、五、九、〇 五、五、三、五	七、五、五、一、九、二、七 一、二、五、九、六、〇 六、一、九、二、五
九四〇二八五、五 三〇、五、四、八、六、四 五、三、三、八、五、九、四〇 二、四、〇、九、三、五、五	八、〇、九、五、三、三 三、三、五、一、八、八、九、〇 一、五、一、五、三、一、〇	四、六、八、四、五、八 三、七、八、〇、一、七、一、〇 一、六、一、九、〇、一、〇	一、七、四、四、五、三、六、八 一、〇、三、一、五、二、七、一、〇 四、六、二、七、九、二、〇	一、三、四、四、五、三、〇 五、六、五、九、九、六、一、〇 二、五、一、〇、一、五、〇	一、五、三、九、二、七、六 一、七、九、六、三、八、三、〇 七、六、四、四、六、〇	九、四、〇、三、六、一、五 三、九、二、三、三 四、七、二、七、三、七、〇〇 二、〇、九、七、一、一、〇

大濱村	温泉津町	湯里村	馬路村	大國村	仁万村	宅野村
段別 地租 六、八、七、三、一、一 二〇、五〇七、三、八、〇 九、六、三、八、四、五	段別 地租 一、〇、五、九、〇、九、〇 四、九、七、七、五	段別 地租 一、四、四、五、八、〇、〇、〇 四、七、二、〇、七、七、四、〇 二、二、八、七、六、五	段別 地租 四〇、七、〇、三、三 一、二、六、七、四、五、〇 五、九、五、七、〇、五	段別 地租 一、九、五、一、〇、一、〇 七、五、二、〇、九、三、〇 三、五、三、四、九、一、五	段別 地租 七、一、三、七、二、五、六 三、二、四、一、七、三、八、〇 一、四、七、六、六、一、五	段別 地租 五〇、一、七、五、七 一、八、三、五、五、九、六、〇 八、六、二、七、三、〇
一、六、二、八、一、二、五、八、一 八、八、二、八、一、一、〇 四、一、四、九、五、五	六、二、六、九、〇、三 五、九、四、九、〇、〇、〇 二、七、九、六、〇、五	三、二、二、四、五、〇、四 一、八、三、三、七、〇、三、〇 八、六、一、八、四、〇	八、一、三、六、一、三、四 七、九、五、〇、三、三、〇 三、七、三、六、六、五	二、三、一、〇、四、二、五 一、六、二、九、一、〇、四、〇 七、六、五、六、七、五	七、八、一、一、〇、七、二 七、一、九、一、七、九、〇 三、三、八、〇、一、五	六、二、八、二、〇、一 七、二、八、五、八、七、〇 三、四、二、四、三、五
三、三、一、四、八、四、二 七、五、三、一、八、六、〇 一、八、八、三、〇、五	七、二、五、五、二、〇、六 二〇、一、九、五、〇、四、〇 五、〇、四、八、七、五	六、〇、五、八、三、一、六 一〇、〇、六、一、五、四、〇 二、五、一、五、三、五	三、四、四、五、二、五、三 七、一、六、三、六、二、〇 一、七、九、〇、九、〇	六、八、五、三、〇、〇、八 一、一、八、二、八、三、六、〇 二、九、五、九、五、五	三、四、一、六、六、二、五 八、三、〇、八、七、五、〇 二、〇、七、七、一、五	四、〇、〇、五、五、八、九 一〇、八、七、一、二、三、〇 二、七、一、八、〇、五
七、二、五、五、二、〇、六 一、〇、三、六、六、〇 五、五、二、〇、五	一、六、二、三、七、〇、五 一、六、六、四、五、九、〇 九、一、五、五、五	七、六、二、八、二、〇、八 一、〇、九、四、八、一、〇 六、〇、二、一、五	一、九、一、三、〇、一、八 三、五、八、〇、一、〇 一、九、六、九、〇	九、一、五、六、七、〇、八 一、四、二、一、三、四、〇 七、八、一、七、五	一、七、五、四、五、一、四 三、三、四、一、六、〇 一、八、三、七、五	一、四〇、六、四、〇、五 二、三、五、七、七、〇 一、二、九、六、五
九、五、七、〇、三、一、八、一 三、三、一、四、八、四、二 三、七、八、七、一、一、〇 一、六、二、三、一、一、〇	三、九、二、三、三 二、七、七、六、一 二、八、八、六、七、二、〇 九、二、五、八、一、〇	一、三、九、八、五、二、一、〇 六、〇、五、八、三、一、六 七、六、七、〇、一、一、〇 三、三、九、二、三、五、五	三、三、三、七、四、四 三、四、四、五、二、五、三 二、八、一、四、六、四、八、〇 一、一、六、八、一、五、〇	六、八、五、三、〇、〇、八 一〇、四、七、六、一、六、七、〇 四、六、七、四、七、二、〇	三、四、一、六、六、二、五 三、四、一、六、六、二、五 四、七、二、五、二、〇、八、〇 二、〇、四、〇、七、二、〇	四、〇、〇、五、五、八、九 三、六、七、四、八、八、三、〇 一、四、八、九、九、三、五

井田村	荻村 井田(字明神迫) 福田 大田	五二一
波積村	波積南 波積本郷(字本郷) 波積北	六三五
福浦村	福光(字濱頭) 吉浦	五二二
福光村	(字森分)	四三三
大濱村	小濱(字本町) 飯原 上村	四〇一
温泉津町	(字四ッ角)	四二二
湯里村	湯里(字中村) 西田	三三三
馬路村	(字久根ヶ曾根)	二二二
大國村	大國(字大工屋) 天河内	一〇五
仁万村	(字口屋ノ上)	二一〇
宅野村	(字牛込)	二一九
五十猛村	(字大浦)	三二〇
静間村	(字淀)	三〇五

大屋村	大屋 鬼村 大國(字角折)	一〇七
久利村	久利(字市) 行恒 市原 松代 佐摩ノ内 字赤波	一一九
忍原村	(字市場)	二二六

備考 印ハ役場所在地ナリ

第一四 警察區劃		所在地	管轄	町	村
大森警察署	大森町	大森町	邇摩郡	大森町 大國村 馬路村 仁万村 宅野村 五十猛村	
全温泉津分署	温泉津町	全	温泉津町 大濱村 福光村 福浦村 波積村 井田村		
第一五 稅務區劃		所在地	管轄	管轄	轄
大森稅務署	大森町	大森町	邇摩郡	安濃郡	

第一六		裁判所區劃	
出張所	所在地	管轄	
大森區裁判所	大森町	遷摩郡 邑智郡	
井田出張所	井田大字	八代村 大家村 井田村 波積村	
五十猛出張所	五十猛村	宅野村 五十猛村 靜間村	

◎戸口

第一七 戸數六口 四十四年

町村名	現住戸數	本籍		現住	
		男	女	男	女
大森町	六五三	一,四七四	一,五二六	一,三六六	一,四二七
水上村	二五八	七二二	七〇六	六六五	七〇六
八代村	二三四	五四三	五三四	五二七	五二六
計		三,〇〇二	三,〇〇二	二,七九一	二,七九一

大家村	三〇八	八九四	七八五	一,六七九	七九六	七五二	一,五四七
井田村	五四八	一,四六〇	一,四〇七	二,八八七	一,三九三	一,三七八	二,七七一
波積村	三四六	一,〇八三	一,〇四〇	二,一三三	一,〇四八	一,〇三三	二,〇七一
福浦村	二八八	九八四	六〇九	一,五九三	九一四	五八四	一,四九八
福光村	四二七	一,四〇一	一,三五二	二,七五二	一,一六〇	一,二五六	二,四一八
大濱村	三六三	一,〇六一	一一二四	二,二七五	九六四	一,〇八二	二,〇四六
温泉津町	五三三	一一七二	一一六一	二,四三三	一,三二一	一,三三三	二,五二四
湯里村	五三三	一,五六六	一,六〇三	三,一六九	一,三九三	一,五二九	二,九二二
馬路村	五〇四	一,四九一	一,四九五	二,九八六	一,二二七	一,四一七	二,六四四
大國村	六〇〇	一,三六九	一,三六二	二,七五一	一,四三三	一,四九八	二,九二一
仁万村	三六一	一,〇七七	一,〇七二	二,一四九	一,〇一〇	一,〇五〇	二,〇六〇
宅野村	三五九	九八〇	一,〇四七	二,〇二七	八六九	九七六	一,八三九
五十猛村	五三三	一,四八四	一,五八	三,〇〇二	一,二〇〇	一,二五〇	二,四五〇
計		一,四八四	一,五八	三,〇〇二	一,二〇〇	一,二五〇	二,四五〇

町村名	第一八		四十四年	
	男	女	男	女
静間村	五六九	一、五三六	一、五八五	三、一三三
大屋村	二二二	六五〇	六〇五	一、二五五
久利村	四三七	一、一三五	一、〇七六	二、二二一
忍原村	一〇五	二七五	二四一	五二六
合計	八、二〇六	二二、三六九	二二、九四九	四四、三三八
四十二年	八、二五二	二二、六〇八	二二、五九八	四三、二〇六
四十三年	八、六一	二二、九〇九	二二、九五二	四三、八六〇
四十四年			二〇、〇一七	二一、一〇〇
合計			二〇、七六八	二〇、八八四
合計			四一、一七	四一、六五二

町村名	第一八		四十四年	
	男	女	男	女
大森町	三〇八	二五一	二〇〇	一五〇
水上村	八三	三四	五六	三四
八代村	六二	三元	三五	三一
井田村	一三三	七六	四四	四九
波積村	五三	二四	一七	七
福浦村	八二	三八	二二	一三
福光村	二七五	一〇五	三四	一二
大濱村	二三八	六六	四二	三六
温泉津町	七二	三九	一一〇	九二
湯里村	二〇二	一四	二六	三〇
馬路村	二六一	九五	一七	一七
大國村	一八〇	八五	二四	二〇
仁万村	八二	四五	一五	二三
宅野村	一五〇	一一	三九	三四
五十猛村	三二〇	二九一	二六	二三
合計	二、九一六	一、七〇七	一、九一七	一、五二一
合計			四一、一七	四一、六五二

静間村	一三七	八九	二六	二四	三	四
大屋村	八九	五	一四二	二	三	四
久利村	一四四	七	二八	四七	二	三
忍原村	三七	一八	五	一三	一〇	二
合計	二,九四〇	一七二	四,六六一	一,〇三四	八七〇	一九〇四
四十二年	二,七八二	一,五六九	四,三五一	九四二	八五五	一,七九七
四十三年	二,八三五	一,六七〇	四,五〇九	九四三	八三三	一,七六六

第一九

死亡及出生死産

四十四年

町村名	死亡數		出生數		死産數	
	男	女	男	女	男	女
大森町	三	四	三	三	二	一
水上村	八	一五	一六	一六	一	一
八村代	一五	一六	四	一	一	一
合計	三三	三三	三九	三三	四	二

大家村	二〇	一七	三七	一三	一六	四	一	二	一	五
井田村	二七	四九	七六	四一	四四	七	八	一〇〇	四	八
波積村	二七	二四	六一	四九	二四	六	五	八四	三	六
福浦村	二四	二二	四五	二九	二五	四	三	六一	三	八
福光村	二七	三三	三九	四七	四七	四	四	一〇三	四	七
大濱村	二五	一九	四四	四〇	二八	五	一〇	八八	一	三
温泉津町	二〇	一七	三七	二八	二二	八	七	六四	二	四
湯里村	二九	三三	五〇	五〇	三九	五	三	九七	一	一
馬路村	一九	三三	四二	四三	四四	七	四	九七	二	二
大國村	三三	三三	六四	四六	四八	六	八	一〇八	一	七
仁万村	二〇	一五	三五	四一	三〇	二	三	七六	二	四
宅野村	一六	一四	三三	二四	二二	三	三	五三	一	四
手猛村	一六	一六	三四	四五	三九	八	七	九九	一	二
合計	三三	三三	三七	三三	三九	三	二	四一	二	二

第二〇 結婚離婚及配偶 四十四年

町村名	結婚者	離婚者	配偶者
八代村	九	三	二六
水上村	一三	三	三六
大森町	三	四	四七
合計	四〇九	一〇九	一三六
忍原村	二	二	二
久利村	二	六	四
大屋村	九	一	六
静間村	二六	一八	五
四十二年	四九〇	一三六〇	一五三
四十三年	四四四	一三九五	二一九

町村名	結婚者	離婚者	配偶者
大家村	一六	四	三二
井田村	三六	一	五四
波積村	三三	一	七二
福浦村	二七	三	二六一
福光村	四	六	四八
大濱村	二六	三	三七
温泉津町	二九	六	三七
湯里村	四一	九	五四
馬路村	三三	五	四九
大國村	五四	八	四二
仁万村	三三	七	三七
宅野村	一三	四	三四
五十猛村	四三	二	四九

静間村	三	三	三	五五二
大屋村	三	三	三	三三六
久利村	三	三	四	三九八
忍原村	四	四	一	六九
合計	五六	一〇二	一〇二	七八二五
四十三年	五元	五	七	七三二二
四十二年	五元	七	七	七二八〇

◎ 教 育

第二一 小 學 校 四十四年

町村名	尋 常 小 學		尋 常 高 級 學 校		計 數
	尋 常	高 等	尋 常	高 級	
大森町	一	一	三	六	一〇
水上村	一	一	一	一	四

八代村	一	一	一	二	四	二	二
大家村	一	一	一	一	三	四	五
井田村	三	一	一	一	六	七	七
波積村	一	一	一	一	四	六	七
福浦村	一	一	一	一	四	六	七
福光村	一	一	一	一	五	六	七
大濱村	一	一	一	一	五	六	七
温泉津町	一	一	一	一	五	六	七
湯里村	一	一	一	一	五	六	七
馬路村	一	一	一	一	五	六	七
大國村	一	一	一	一	五	六	七
仁万村	一	一	一	一	五	六	七
宅野村	一	一	一	一	五	六	七

町村名	第二三		小學校兒童		四十四年		合計
	男	女	男	女	男	女	
宅野村	二四二	一	二九三	一九	三四	一五七	三六
五十猛村	一六四	一	三六六	二九	五七	二三一	四三
靜岡村	二七	一	四四五	三	五〇	二五三	四九五
大屋村	六七	二	一六二	九	二〇	一〇三	一八二
久利村	一五三	四	三二一	一七	三六	一七四	三四七
忍原村	二九	一	六六	四	七	四〇	七三
合計	二八八	二六	六二七	四〇七	七六九	三三三	六九三
四十二年	二七三	七	五七四	四七六	九二〇	三四二	六四四
四十三年	二八四	二	五九四	四四〇	八九一	三五〇	六八三

町村名	男	女	計	男	女	計	合計
水上村	六九	七九	一四八	一	一	二	一四九
八代村	四九	七三	一二二	一	一	二	一二四
大家村	九七	七六	一七三	一	一	二	一七五
井田村	一八七	一七五	三六二	一	一	二	三六四
波積村	一三九	一二九	二六八	一	一	二	二七〇
福浦村	二一〇	八二	二九二	一	一	二	二九四
福光村	一四七	一三三	二八〇	一	一	二	二八二
大濱村	一三九	一六	一五五	一	一	二	一五七
温泉津町	一五二	一三六	二八八	六	八	一四	二九二
湯里村	一八三	一六一	三四四	三	八	一一	三五五
馬路村	一八四	二二	三九六	一七	二	一九	四一四
大國村	一九四	一九〇	三八四	二	一〇	一二	四〇五
仁万村	一五九	一四九	三〇八	一	一	二	三一〇

町村名	第二四		小學校卒業者		四十四年三月末日	
	男	女	男	女	男	女
宅野村	一三五	一一五	二四〇	一〇	二六	二六八
五十猛村	一八〇	一五三	三三三	六六	三三	三五五
靜間村	一九三	一八八	三六一	六	四	四三二
大屋村	六〇	六〇	一三〇		四	一三〇
久利村	二六	一三五	二六一	三	四	三〇七
忍原村	二七	三〇	五七		四	五七
合計	二六九	二四七	五七六	二二	三五六	五五三六
四十二年	二六〇七	二三〇五	四九二二	九四	三〇七	五二一九
四十三年	二六五一	二五二三	五、六四	二六〇	一〇九	五、五三三

町村名	男	女	計	男	女	計	合計
水上村	二五	一	二六			二六	二五
八代村	二二	一三	三五	八	七	一五	三九
大家村	九	四	一三			一三	三三
井田村	一六	六	二二			二二	三三
波積村	一五	四	一九			一九	三三
福浦村	二〇	一四	三四	八	一	九	四三
福光村	二〇	一三	三三	六	一	七	四〇
大濱村	一八	一四	三二	六	二	八	四〇
温泉津町	一九	一七	三六	八		八	四四
湯里村	二二	一九	四一	五		五	四六
馬路村	一三	二〇	三三	五	三	八	四一
大國村	八	一	九			九	一七
仁万村	二	一	三			三	五

町村名	正教員		准教員		代理教員		合計
	男	女	男	女	男	女	
大森町	四	二	六	一	一	一	七
宅野村		一三	一五	二			三
五十猛村		二	二	一五			三
靜間村		元	二五	三	四	四	六
大屋村		七	一	八	一	一	八
久利村		一五	一五	三〇	七	七	四三
忍原村		五	一	六	一	一	六
合計	二八	三五	八四	四〇	三五	二七	四〇〇
四十二年							
四十三年							
四十四年三月末日							

町村名	正教員	准教員	代理教員	合計
水上村	一	二	一	三
八代村	一	一	一	三
大家村	二	三	二	五
井田村	四	五	一	八
波積村	四	四	一	五
福浦村	二	四	一	四
福光村	三	四	一	七
大濱村	五	六	一	七
温泉津町	三	六	一	七
湯里村	四	五	一	八
馬路村	四	五	一	八
大國村	六	八	一	一〇
仁万村	三	四	一	六

<p>赤十字社員</p> <p>特別 終身 正助 贊助</p> <p>愛國婦人會員</p> <p>特別 終身 通助 贊助</p>	<p>第三一</p> <p>赤十字社及愛國婦人會</p> <p>四十四年</p>	四十二年	四十三年	合計	忍原村	久利村	大屋村	靜間村	五十猛村	宅野村	仁万村	大國村	馬路村	湯里村	温泉津町	大濱村	福光村	福浦村	波積村	井田村	大家村	
		四七四	三五〇	四〇八	七	六	六	元	三	三	三	三	三	三	三	三	三	三	三	三	三	三
		一四〇	一二二	一三三	一	四	五	八	一〇	五	三	八	〇	九	四	五	九	九	四	八	一	
		一三一	一四三	一六六	三	八	六	一三	一九	六	九	八	一四	八	八	六	一	五	九	一〇	七	
		八九	五五	七六	三	四	五	四	四	三	三	四	四	三	五	二	八	二	二	八	五	
		三三	一三	一四	一	二	一	一	一	一	一	二	一	一	一	一	二	一	一	一	一	
		一	三	三	一	一	一	一	一	一	一	一	一	一	一	一	一	一	一	一	一	一
		九〇	二五	一四	一	一	一	二	一	一	一	一	二	二	一	一	一	一	一	一	一	
		一〇四	一〇三	九六	一	七	二	七	一〇	二	二	七	〇	四	二	三	二	六	三	八	二	

社寺

四四

瑞泉寺全	滿行寺真	高野寺全
	宗	
湯里村大字西田	大國村大字天河内	井田村大字井田
二里廿二町	二里四町	五里十一町

第三四

神社及神職

四十四年

町村名	縣			鄉			村			無格社			計
	神社	社司	社掌	神社	社司	社掌	神社	社司	社掌	神社	社司	社掌	
大森町	一						一						一
水上村													
八代村													
大家村													
井田村													
波積村													
福浦村													
福光村													
大森町	一						一						一
水上村													
八代村													
大家村													
井田村													
波積村													
福浦村													
福光村													
大森町	一						一						一
水上村													
八代村													
大家村													
井田村													
波積村													
福浦村													
福光村													
大森町	一						一						一
水上村													
八代村													
大家村													
井田村													
波積村													
福浦村													
福光村													
大森町	一						一						一
水上村													
八代村													
大家村													
井田村													
波積村													
福浦村													
福光村													
大森町	一						一						一
水上村													
八代村													
大家村													
井田村													
波積村													
福浦村													
福光村													
大森町	一						一						一
水上村													
八代村													
大家村													
井田村													
波積村													
福浦村													
福光村													
大森町	一						一						一
水上村													
八代村													
大家村													
井田村													
波積村													
福浦村													
福光村													
大森町	一						一						一
水上村													
八代村													
大家村													
井田村													
波積村													
福浦村													
福光村													
大森町	一						一						一
水上村													
八代村													
大家村													
井田村													
波積村													
福浦村													
福光村													
大森町	一						一						一
水上村													
八代村													
大家村													
井田村													
波積村													
福浦村													
福光村													
大森町	一						一						一
水上村													
八代村													
大家村													
井田村													
波積村													
福浦村													
福光村													
大森町	一						一						一
水上村													
八代村													
大家村													
井田村													
波積村													
福浦村													
福光村													
大森町	一						一						一
水上村													
八代村													
大家村													
井田村													
波積村													
福浦村													
福光村													
大森町	一						一						一
水上村													
八代村													
大家村													
井田村													
波積村													
福浦村													
福光村													
大森町	一						一						一
水上村													
八代村													
大家村													
井田村													
波積村													
福浦村													
福光村													
大森町	一						一						一
水上村													
八代村													
大家村													
井田村													
波積村													
福浦村													
福光村													
大森町	一						一						一
水上村													
八代村													
大家村													
井田村													
波積村													
福浦村													
福光村													
大森町	一						一						

四十二年	四十三年
一	一
一	一
一	一
五	五
五	五
一	一
六	六
二	八
九	五
一	一
一三五	八七
六	六
三	一〇

第三五

寺院及住職

四十四年

町村名	眞言宗 寺院 住職	淨土宗 寺院 住職	臨濟宗 寺院 住職	曹洞宗 寺院 住職	眞宗 寺院 住職	日蓮宗 寺院 住職	計
大森町	八	一〇	一	四	七	五	三五
水上村	一	一	一	一	二	二	一
八代村	一	一	一	一	二	二	一
大家村	一	一	一	一	二	二	一
井田村	四	一	一	二	七	三	一三
波積村	一	一	一	二	三	五	一五
福浦村	一	一	一	一	二	一	六
福光村	一	一	一	一	二	一	六
計	一八	二〇	五	一六	三三	二二	一〇五

町村名	眞言宗 寺院 住職	淨土宗 寺院 住職	臨濟宗 寺院 住職	曹洞宗 寺院 住職	眞宗 寺院 住職	日蓮宗 寺院 住職	計
大濱村	二	一	一	一	三	二	五
温泉津町	一	二	一	一	二	一	六
湯里村	一	七	一	一	二	一	一三
馬路村	一	三	一	一	二	一	六
大國村	一	三	一	一	二	一	六
仁万村	一	三	一	一	二	一	六
宅野村	一	一	一	一	二	一	六
五十猛村	一	七	一	一	二	一	一三
靜間村	一	一	一	一	二	一	六
大屋村	一	二	一	一	二	一	六
久利村	一	一	一	一	二	一	六
忍原村	一	一	一	一	二	一	六
合計	一五	二四	五	一六	三三	二二	一〇五

◎農業

四十二年	四十三年
一九	一九
八	八
四二	四二
三	三
二	二
一	一
二七	二七
二七	二七
七二	七二
六三	六三
七	七
三	三
一六七	一六七
一〇四	一〇四

第三六

農業

四十四年

町村名	本		副		計	
	戸	口	戸	口	戸	口
大森町	一三五	二六五	二二〇	二五〇	三三五	五三五
水上村	一六五	七六〇	九〇	三七七	二五五	一、一三七
八代村	二二七	七五三	七	一三	二三四	七六六
大家村	二二五	六〇二	七五	一八七	二九〇	七八九
井田村	四七七	一、四四〇	二九	七五	五二六	一、五二五
波積村	二六六	一、二七四	一六	九八	二八二	一、二七二
福浦村	三四	一三〇	二三	四〇四	二四七	五三四

福光村	二九八	七五〇	五九	一一八	三三七	八六八
大濱村	一六〇	五六四	一六二	三三二	三三二	八八六
温泉津町	一一二	三〇	二九五	五九二	三〇七	六三
湯里村	四〇五	一、三六五	二一八	四五九	五三三	一、八二四
馬路村	一七五	四〇〇	二六七	三〇〇	四四二	七〇〇
大國村	四七二	一、三三〇	七〇	一三〇	五四二	一、四五〇
仁万村	一七九	五三七	一二七	三六一	三〇六	九一八
宅野村	一四六	四六	二四	四二八	三六〇	八六六
五十猛村	一七〇	六八〇	五二〇	一、八二六	六九〇	二、五〇六
靜間村	二六七	一、〇七一	二九	七三	五五八	一、七九四
大屋村	二〇七	一一一	一	一	二〇七	一一一
久利村	三六六	一、一〇一	四二	七六	四二八	一、一七九
忍原村	九七	三二〇	一	一	九七	三二〇

合 計	四四八三	一四、九二一	二八二五	六、七六一	七、二九八	二二、六七二
四十三年	四、三六七	一四、八五九	二、七六五	六、六七九	七、一三三	二二、五三六
四十二年	四、二六三	一三、九九一	二、七五六	六、五〇五	七、〇一九	二〇、四九六

第三七 田畑自作小作地 四十四年

町村名	自作地		小作地		自作兼小作人口		計	
	田	畑	田	畑	人口	田	畑	人口
大森町	一六二反	二五、五反	三六反	一〇七反	三五〇	四七八反	一三三、三反	五三九
水上村	四九六	二四五	一〇九一	三三一	四四五	一五八七	五七六	一、一三七
八代村	三六〇	三三八	八二七	五二六	五一〇	一一八七	八五四	七六六
大家村	一三八	一五〇	八二六	六九七	五九八	九五四	八四七	七五〇
井田村	一〇七二	六三二	一八五六	二〇七二	九三四	二九二八	二七〇四	一、五二五
波積村	二四三	二二〇	一一九九	二二〇三	九六〇	一四四二	二四二三	一、二八〇
福浦村	一六五	二四六	八八	三四一	四〇〇	二五三	五八七	五二五

福光村	三五五	四三二	二七五	五〇〇	四一九	三八五	二〇〇	八五五	八五一	八六〇
大濱村	一二三	三六五	六三	五六一	六六二	七四〇	八三	六八四	一〇二七	八八六
温泉津町	二二	三七六	一四二	一八	二五〇	二二二	二五八	四一	六二六	六二二
湯里村	四五六	一六二	二六五	九八二	一六二八	二四一	一、三二八	一四三六	三三三九	一、八二四
馬路村	一四六	三三四	一九〇	二六二	四九〇	三二〇	三〇〇	四〇八	八一四	七〇〇
大國村	六五二	八三三	二八五	一三〇九	二四七六	六九〇	四七五	一九六一	二二〇一	一、四五〇
仁万村	二五〇	五二六	二六八	四六三	二五五	四〇五	二四五	七二三	七八一	九一八
宅野村	一三八	二八三	一八〇	三六三	三四七	六三〇	四八	五〇一	六三〇	八五六
五十猛村	八〇〇	五五〇	八六〇	二四八	一四八	一、一〇〇	五四六	一〇四八	六九八	二、五〇六
静間村	九八	二五八	一一二	一〇八五	二四七	七四七	九三五	一一八三	五〇五	一、七九四
大屋村	五五	二八七	二八〇	九六三	四一三	八九一	四〇	一四七八	七〇〇	一、二二一
久利村	一〇七五	四七一	五二	一三二三	六二五	六五六	一	二三八八	一〇九六	一、一七九
忍原村	一五一	一三二	三〇	四四	九七	一五〇	一三〇	五六五	二二九	三二〇

合計	七四〇八	八五三四	四八三一	一四六八四	一四二九六	一一、三六六	五四二九	二二〇九二	二二八二〇	二、六二六
四十二年	七六七一	八五三八	六三三三	一四三〇二	一四二一七	一四、三四一	七〇六七	二二九七三	二二六五五	二七七二一
四十三年	七五〇九	八七七三	五、二〇五	一四四八〇	一四〇五四	一〇、九六五	五、三六八	二二九八九	二二八二七	二、五三八

第三八

農產物ノ一

四十四年

品目	作付段別	收穫高	一段歩	
			收穫高	一段歩
梗米	二〇七七一 <small>反</small>	二九、七四一 <small>石</small>	一四三三 <small>合</small>	五九〇 <small>合</small>
糯米	一三四三	一、六八九	一二九九	六八二
陸米	二	一、一四	六六七	五九〇 <small>合</small>
合計	三二三四	三一、四四四	一六四五七	一、三、二五〇
四十二年	二二〇五四	三〇、五七三	一六四四四	一一、二九二七
四十三年	二二九八七	二八、〇七三	一五七九四	一一、二七八八

第三九

農產物ノ二

四十四年

品目	作付段別	收穫高	一段歩	
			收穫高	一段歩
大豆	二二九 <small>反</small>	二七六 <small>石</small>	一四、〇三六 <small>石</small>	二五 <small>反</small>
小豆	一八〇	三四六	四四九六	一一三〇
豌豆	一〇三	七六	六〇八	三、九九四
蚕豆	五二三	三三五	二、六〇〇	三三四
粟	九六七	九六九	九、六九〇	二
稗	二	三	九	五
黍	一七〇	一七五	一、四〇〇	六
蕎麥	六〇六	四八五	三、一五三	一
蜀黍	三九〇	三五五	二、四五七	六
玉蜀黍	一一	一五	四七	一
甘藷	七〇七三	一、七六八、二五〇 <small>反</small>	五三、〇四八	二三五
馬鈴薯	八三	九、九六〇	五九六	六八

種別	樹	數	收	穫	高	價	
						四十四年	格
青芋		二〇三		三	四	四	五〇五
蒟蒻芋		一〇		杞柳		二〇三	二八四二
漬菜		一三七		葱姑		一	二
甘藍		一		筍		五〇	九三九
蘿苣		七三		胡瓜		二六	一九五
蕪菁		三三		蘭		九	三二三
胡蘿蔔		三		檳		三八一	一八六一
葱頭		一	合計	山葵		四九	五、一六〇
午勞		六	二	山葵		四九	五、一六〇
蓮根		五	二、四八	四十二年			七四九七三
南瓜		二七	一、九六三	四十三年			一三五、六〇八

第四〇 果實

種別	樹	數	收	穫	高	價	格
梅		三、二四五 _木			一三五、五 _石		六四〇 _円
桃		三、〇五三			一〇〇 _尺		三七九
梨	日本梨	三、九四八			七九八 _尺		七二七
	西洋梨	四三五			六 _尺		三六
柿	生于柿	六、三三三			二〇、八三三		二、八六二
	于柿	一、九三二			三五三 _尺		五八三
苹	果	一、九三二			四二 _尺		三〇九
枇	杷	一、二六〇			二、五八五		四六七
葡	萄	三六五			三七〇		一七七
無	花	一、四一九			一、一四六		一、一五
密	紀州ノ類	四、三三八			二、四三七		二、二九一
チー	ブルオンシ	二、〇八四			四四三		二一〇

夏 橙	四 十 三 年	四 十 二 年	四 十 三 年	四 十 二 年
其他柑橘類	計	計	計	計
四、五〇六	三、六四三	不詳	三、六五三	四、九六六
八、七〇六	九、八二六	九、九八六		
一、三九三	三、二一八	一、四四八	一、五七五	
			一、五二七六	一、九〇五

第四一

桑畑及茶畑

四十四年

町村名	段別	見積段別	計	段別	見積段別	計
大森町	八〇反	五反	八五	反	二反	二反
水上村	九	八	一七			
八代村	四〇	二	五二			
大家村	六七	六	七三			
						一、五二七六
						一、九〇五

井田村	四	二〇	六二	三	六	九
波積村	七	一八	二五			
福浦村	五六	一七	六三			
福光村	一三三	一	一三三			
大濱村	一五〇	三	一五三			
温泉津町	二三	四	二七			
湯里村	五〇	四	五四			
馬路村	八〇	三〇	一一〇			
大國村	五三	一〇	六三			
仁万村	四六	四	五〇			
宅野村	七〇	二	七二			
五十猛村	四九	五	五四			
靜間村	九二	二	九四			
						一、五二七六
						一、九〇五

第四二

養 蚕

四十四年

町村名	春		夏		秋		計
	飼養戸數	掃立枚數	飼養戸數	掃立枚數	飼養戸數	掃立枚數	
大屋村	一七〇	五	一	一	一	一	二〇
久利村	一七〇	一	二	一	一	一	二
忍原村	一六	一	二	二〇	一	一	八
合計	一三六	一	一四	一四三	三	一	一〇六
四十二年	一三六	一	一六	一四〇	四	一	一三
四十三年	一三五	一	一四	一四一	四	一	一六

町村名	春		夏		秋		計
	飼養戸數	掃立枚數	飼養戸數	掃立枚數	飼養戸數	掃立枚數	
井田村	六〇	二	五	三	三	一	三
波積村	一八	一	一	一	一	一	三
福浦村	四三	二	二	二	三	二	三
福光村	六	一	一	一	一	一	三
大濱村	三	一	一	一	一	一	三
温泉津町	六	一	一	一	一	一	三
湯里村	三	一	一	一	一	一	三
馬路村	七	一	一	一	一	一	三
大國村	三	一	一	一	一	一	三
仁万村	四〇	一	一	一	一	一	三
宅野村	五	一	一	一	一	一	三
五十猛村	三	一	一	一	一	一	三
靜間村	八	一	一	一	一	一	三

大屋村	久利村	忍原村	合計
一〇六	四六	七	八八七
一六	三〇	三	五五七
一	八	一	三
一	六	一	元
三五	六五	一	五七七
六	三〇	一	三〇二
二四	六六	三	八七八
四十三	四十二	四十三	四十二
五七四	五七四	五七四	五七四
四六三	四六三	四六三	四六三
一六	一六	一六	一六
一〇	一〇	一〇	一〇
四三三	四三三	四三三	四三三
二五〇	二五〇	二五〇	二五〇
七四三	七四三	七四三	七四三
六六四	六六四	六六四	六六四

第四三

繭產額

四十四年

種別	春		夏		秋	
	數量	價格	數量	價格	數量	價格
繭	四七五 _石	一九四七五 _円	二	三〇 _円	一七七 _下	五八四一 _円
玉繭	九九	一四八五	一	一六	二九	四三五
出殼繭	八	八八	一	一	三	六六
屑繭	七六	一三六八	一	一五	二	三五七
合計	六五六	二二,四一六	一三	三六一	二三〇	六六九九
四十二年	四七四	一七,七三三	八	二〇八	二〇九	四七〇二
四十三年	五二七	一七,九二二	七	二八三	二〇〇	五八五三
合計	一,七四一	二九,四七六	九二	二,九四七六	七二四	二二,九五六

第四四

林產物

四十四年

品目	第四四		第四四	
	產額	價額	產額	價額
丸角材	二二,七六〇 _{尺³}	二八,八二二 _円	九〇〇 _{尺³}	四五
挽木	一〇,五七〇 _{尺³}	六,〇五六	六〇〇	四三
車輛用材	一一〇	一八一	一〇,二八〇	五六二七
下駄用材	四,六三〇 _把	三六三	三,九六五 _斤	三四〇八
經木	九,〇〇〇	九〇〇	二,二七五	二九一
竹材	二,二八六 _束	五九五	六五〇 _束	六五
杉皮	一,二五〇 _坪	二五〇	二五 _枚	四〇
炭				
鑛山用炭				
普通白炭				
普通黑炭				
椎茸				
松茸				
諸菌類				
獸皮				

竹皮	二八	二四	石類	二九,九八〇	四,一〇五
苗木	一五,〇〇〇	三〇	土類	八六九	九〇二
種子	二〇	八〇	自然生蔬菜	三,一八五	一五二
樹實	八五	二六	下草	一〇四九,〇〇〇	三,六九〇
五倍子	二七二〇	二六	合計	一〇四九,〇〇〇	五,六九七
染料樹皮	五三〇	三	四十二年	四三	八二,二五〇
樹脂	二〇〇	六〇	四十二年	四三	一〇〇,六六五

第四五

郡農會

入

支出

名	稱	役員數	繰越金	補助金	雜收入	下級農會分進金	計	支
暹摩郡農會	六	四六七	五九〇	一〇七六,〇〇〇	二三五,九三〇	二七八,三一六〇	四,五六二,六七〇	三,九七二,二八八

◎牧畜及山林

第四六

家禽

四十四年六月末日

種別	飼養		飼養		飼養		飼養		飼養	
	種別	羽未滿	羽未滿	羽未滿	羽未滿	羽未滿	羽未滿	羽未滿	羽未滿	羽未滿
雞	一七七九	五九	三	一八四二	五,四二二	二,四四七	七,八五九	二,六七六	二八六,九九〇	四,五六三
鶩	三六	一	一	三七	一〇一	一七六	二七七	九	六六七〇	一四三
合計	一八一五	六〇	三	一,八七八	五,五二三	二,六二三	八,一三六	二,七七四	二九三,六六〇	四,七〇六
四十二年	一七九〇	六〇	二	一八五二	五,六一七	二,八三三	八,四四九	二,四八二	三五九,六二〇	五,四六七
四十三年	一六九六	四二	二	一七四〇	五,二九五	二,三〇六	七,六〇一	二,四二二	二三四,二七六	三,九二九
第四七	牛		馬		牛		馬		牛	
町村名	計		計		計		計		計	
大森町	二二	八六	九	一	三	二	三	二	三	三
水上村	五〇	二六	四	一	一	一	一	一	一	一
八代村	二六	九六	一	一	一	一	一	一	一	一
大家村	七三	八七	一	一	一	一	一	一	一	一

牧畜及山林

井田村	二六九	二二二	五〇二	三	四
波積村	二二〇	六九	二九九	一五	一五
福浦村	四	二	七	四	四
福光村	四	七	一五	六	元
大濱村	三	一六一	一八三	九	元
温泉津町	一	一三	一三	三	元
湯里村	四〇	三六	三六	元	三
馬路村	九	六一	七〇	七	元
大國村	四	三五	三五七	三	六
仁万村	三	一三六	一四六	一	一
宅野村	一〇	一三	一三三	一	一
五十猛村	二	一八六	二〇七	一	二
靜間村	二〇	三〇	二五〇	一	一

第四八

産牛馬及斃牛馬

四十四年

大屋村	三三	二二七	二四〇	一	一
久利村	五	三五	三六七	二	二
忍原村	七	八六	一〇三	一	一
合計	一,〇六七	三,〇一四	四,〇九一	七	一六
四十二年	八五	二,九九二	三,八四五	一七六	一八六
四十三年	八二	二,八〇六	三,六二七	一八一	一九六

町村名	牛	馬
大森町	一	一
水上村	三	一
八代村	一	一
大家村	一	一
計	六	四
斃	二	一

井田村	波積村	福浦村	福光村	大濱村	温泉津町	湯里村	馬路村	大國村	仁万村	宅野村	五十猛村	靜間村
四	七	三	三	四	一	六	二	六	三	二	三	三
三	八	一	六	七	一	六	九	七	二	七	四	亮
四	五	三	三	二	一	一	二	一	五	三	七	六
二	一	一	一	一	一	一	一	一	一	一	一	一
一	一	一	一	一	一	一	一	一	一	一	一	一
一	二	一	一	一	一	一	一	一	一	一	一	一

大屋村	久利村	忍原村	合計
四	三	三	五
五	五	九	六
九	二	三	一
一	一	一	一
一	一	一	一
一	一	一	一
一	一	一	一

第四九	第四〇
產牛馬組合	山林
四十四年	四十四年三月末日
名	名稱
役員數	組合員數
繰越金	補助金
其他	計
支	出
二	一
三	三

水上村	二四七	二	六四七五	六七五〇
八代村	二六六	二	五七三三	五九九二
大家村	八三三	二	一〇五八一	二八七六
井田村	二二三	四三三	一一三四二	二九八八
波積村	一	一〇三〇	一〇〇三三	一一〇五四
福浦村	一七六	三	六三三	八一三
福光村	一二五	五七	六三四二	七五四四
大濱村	四	五〇	七二五八	七三二二
温泉津町	五七三	三三	一〇一一	一六一七
湯里村	九	二二	七四〇三	七四三五
馬路村	二九三	四	一六三九	一九三六
大國村	二七	三〇七	九〇三三	九三六七
仁万村	一七	二〇	一七六三	一八〇〇

宅野村	四三	四一	一三六〇	一四四六
五十猛村	三九	一三	三〇八九	三二四一
静間村	六六七	四九	一〇〇一	一七一七
大屋村	三四	一四	五〇九五	五一四三
久利村	九五三	六〇	七二七〇	八二八三
忍原村	一〇三五	六七	五八三〇	六九三二
合計	六八三六	三〇三六	九七九二〇	一〇七七九四
四十二年	八三八	三三九	九五三〇	一〇二四一七
四十三年	五四三	三三九	一五二九〇	一六二六七二

◎漁業

第五一 漁業 四十四年

町村名	戶本數	人口	戶副數	人口	戶數	一人	計	口
-----	-----	----	-----	----	----	----	---	---

漁業

六九

波積村	福浦村	福光村	大濱村	溫泉津町	湯里村	馬路村	仁萬村	宅野村	五十猛村	靜間村	久利村	合計
1	196	8	45	7	7	170	237	100	880	233	1	925
1	196	8	90	27	7	170	237	100	880	233	1	1,926
4	26	23	20	45	45	77	60	45	474	9	14	834
4	26	23	20	45	45	77	60	45	474	9	14	1,851
4	26	23	20	45	45	77	60	45	474	9	14	1,759
4	26	23	20	45	45	77	60	45	474	9	14	3,769

波積村	福浦村	福光村	大濱村	溫泉津町	湯里村	馬路村	仁萬村	合計
1	85	23	25	24	34	27	17	107
1	85	23	25	24	34	27	17	107
1	85	23	25	24	34	27	17	107
1	85	23	25	24	34	27	17	107
1	85	23	25	24	34	27	17	107
1	85	23	25	24	34	27	17	107

第五三

遠洋漁業

四十四年

種別	漁獲場所	船數(日本形)	乘組員數	漁獲物價格
鯧網	朝鮮沿海	六	二四	二五〇〇
鯛網				八〇〇
鯖流網				一〇〇〇
烏賊釣	對洲沿海	一七二	六三	三、八五〇
鯖釣				一、四〇〇
鯛釣				六五〇
合計		一七九	六七	四、八〇〇
四十二年	全		一、三四五	四九、一三六
四十三年	全		五五〇	三六、四三〇

第五四

漁獲物

四十四年

種類	數量	價格	種類	數量	價格
真鯧	二〇,〇八〇	四六九〇	鱸	六〇	九〇
脊黑鯧	三、八七〇	二九六七	鮎	一〇	二〇
潤目鯧	三〇〇	六	鰻	八四	一七〇
鯉	一〇〇	七五	沙魚	四、三九〇	一七五〇
鯖	二五、二〇〇	一八八三	其他魚類	四、九〇〇	七、七八〇
鱒	一、三〇〇	四六〇〇	鮑	七〇〇	六三〇
鱈	五、二〇〇	四四六〇	蛤	一〇	五
鯛	二〇,四四二	二六、二七九	蝶螺	三、二八〇	六六六
黑鯛	一、八五	二〇〇	其他介類	一〇〇	一〇
鮮魚	六六〇	四六〇	烏賊	八九五	四四八
鰈	二、六二〇	一、二三五	一番柔魚	一、四三三	六三五
鱈	四二五	九五二	二番柔魚	一、五二〇	六、〇四〇

種類	數量	價格	水產製造物		數量	價格
			種類	數量		
鮪	一五,七三〇	三,〇五〇	鮪	五三六	一六二	
鯨	四〇五	二六三	海鼠	二五六	六〇	
鱈	二〇,三九〇	一四,三四〇	其他水產動物	三〇	三〇	
文鱈魚	四,三二〇	一,三五〇	海苔	一,〇五〇	一,六五〇	
鱈	八〇	二	石花菜	五七	三六二	
鮭	三	五	其他藻類	九〇	三五	
黑菜	二,〇七〇	一四五	合計		一〇五,〇九九	
和布	六,五四〇	六五五	四十二年		六三,五四二	
			四十三年		八二,三六三	
			四十四年			

名稱	數量	價格	水產組合		數量	價格
			種類	數量		
全二番錫	五,六〇八	八,九七五	鹽製脊黑鯧	一,〇〇〇	二五〇	
全鱈鱈	四二二	八二〇	全鱈鱈	二六,〇五〇	八,六五〇	
全田作	四〇	四	全鱈鱈	一一,三〇〇	一〇,一〇〇	
全魚鱈	一〇〇	八〇	其他鹽製類	一八〇	九〇	
其他素乾類	三〇〇	七〇	肥料干鯧	三七五	一,二二九	
乾鹽製脊黑鯧	二〇〇	九〇	全其他	一一一〇	三七四	
全鱈	四,二五〇	一,七三〇	鱈油	一五	一五〇	
全文魚	一,九九五	七五五	澆海苔	一三三	七九二	
全鱈	七,四八〇	三,〇三三	雜類	一一〇一〇	一,〇七〇	
其他鹽製類	一〇〇	八〇	合計		四四,八六七	
其他鹽製類	一,三〇〇	一,五〇〇	四十二年		六五,七三〇	
其他鹽製類	四,八五〇	三,一五〇	四十三年		六一,〇八三	
			四十四年			

第五六 水產組合 四十四年

名 稱 役員數 組合員數

收 入 支 出

繰越金 一補助金 一雜入 一分取金 一計

爾摩郡外海
水産組合

五
二八七
一八六三五
一〇二〇〇〇〇
一〇一四〇
五九九八五六
一八二六三二
一、三七四、六五三

鑛業

第五七

鑛山採掘

四十四年

名稱	鑛區所在地	鑛種	採掘高	製煉品高	製煉品販賣高	全價格	平均一日鑛夫數		
							男	女	
大森鑛山	大森町	銅、金、銀、鑛	八五四、二四〇	六四二、九五四	六四二、七九九	四二二、五九六	四九一	一七四	六六五
四十二年			七二七、六〇五	六〇七、二八二	六五二、二五〇	三七二、三六三	四四四	一八三	六二七
四十三年			七六九、〇七三	六三七、六八五	六三六、八九七	三七〇、九二九	四八二	一七七	六五九

工業

第五八

工業

四十四年

町村名	本業		副業		戶數	人口
	戶數	人口	戶數	人口		
大森町	四	四六	二〇	二〇	六六	六六

町村名	本業戶數	本業人口	副業戶數	副業人口	總戶數	總人口
水上村	一八	一九	三	三	二一	二二
八代村	一	五	二	二	三	七
大家村	二	四	三	三	五	六
井田村	二	二	三	三	五	五
波積村	一	一	四	四	五	六
福浦村	四	八	四	六	八	一四
福光村	四	四	四	四	八	一三
大濱村	一〇	二	三	三	一三	六
溫泉津町	三	四	四	七	七	一一
湯里村	一〇	二	一	一	一一	一五
馬路村	四	六	三	一	七	二〇
大國村	三	四	三	四	六	八
仁万村	三	三	一	二	四	六

生 種	別	第六一 蠶糸及眞綿產額	建築用石工品	庭園用石工品	其他石工品	繩	蔴	草履草鞋	清酒	味淋	
			一九一九〇 <small>ケ</small>	一〇〇	一七、三三〇	二、二八〇 <small>東</small>	三、〇一〇 <small>枚</small>	三、一〇〇 <small>ケ</small>	一〇、六三六 <small>疋</small>	三、三七四 <small>石</small>	六
			三、七六四	五〇	四、六九〇	一、九三二	二九一	三三	一一、二八	一三五、七三五	五七〇
			傘	提燈	和洋服裁縫品	杞柳製品	屏風	合計	四十二年	四十三年	四十二年
一〇九 <small>貫</small>	一〇九 <small>貫</small>	一、九四四	一、八二六	二	一、〇九 <small>貫</small>	一、八二六	一、九四四	一、八二六			
四十二年	四十三年	四十二年	四十三年	四十二年	四十三年	四十二年	四十三年	四十二年	四十三年		
一〇九 <small>貫</small>	一〇九 <small>貫</small>	一、九四四	一、八二六	二	一、〇九 <small>貫</small>	一、八二六	一、九四四	一、八二六	一、〇九 <small>貫</small>		
二〇四、五九九	二〇三、〇八二	二〇三、〇八二	二〇四、五九九	二九	二、三、七〇六	二〇四、五九九	二〇三、〇八二	二〇四、五九九	二〇三、〇八二		

眞 種	別	第六二 煉瓦及瓦	眞	屑	屑	瓦	煉瓦			
			綿	物	生皮	慰斗糸	價	製造數	價	製造數
			八五	三	七	一七	三三、〇〇〇 <small>ケ</small>	六二五 <small>円</small>	一〇一〇、五七七	三三、六五六
			七三	三	五	二四	三〇、六三〇	六〇八	九五四、四三三	二、五〇一
四十二年	四十三年	四十二年	四十三年	四十二年	四十三年	四十二年	四十三年	四十二年	四十三年	
五五	四三	五	一五	三〇、〇〇〇	六〇〇	九三二、二〇〇	二、三八〇 <small>ケ</small>			

◎商業

第六三 商業 四十四年

町村名	本業		副業		計	
	戶數	人口	戶數	人口	戶數	人口
大森町	九二	一八二	三〇	三〇	一二二	二一
水上村	七	二	一〇七	一〇六	一一四	一三七
八代村	六	一六	二六	三六	三二	五二
大家村	五	一六	三三	三六	三八	一〇四
井田村	二六	一四〇	五五	三八	八一	一九五
波積村	五	一六	三三	三五	三八	五一
福浦村	五〇	六三	二〇	二三	七〇	八六
福光村	七	三九	二六	三五	七〇	七四
大濱村	一三	二四	六〇	六七	七三	九一
温泉津町	一八〇	三六	二五〇	四九〇	四三〇	七六六
湯里村	一六	三六	八二	二一九	九八	一五五
馬路村	一〇一	一三	八七	二八九	一八八	一九九

町村名	質屋數	第六四		質貸		四十四年	
		年末現在	貸出金高一口數	一年間	受戻金高一口數	一年間	一流金高一口數
大國村	三	一七六	一、一四九	一、八〇九	二、〇〇九	三、五〇四	
仁萬村	三	一七六	一、一四九	一、八〇九	二、〇〇九	三、五〇四	
宅野村	三	一七六	一、一四九	一、八〇九	二、〇〇九	三、五〇四	
五十猛村	三	一七六	一、一四九	一、八〇九	二、〇〇九	三、五〇四	
靜間村	三	一七六	一、一四九	一、八〇九	二、〇〇九	三、五〇四	
大屋村	三	一七六	一、一四九	一、八〇九	二、〇〇九	三、五〇四	
久利村	三	一七六	一、一四九	一、八〇九	二、〇〇九	三、五〇四	
忍原村	三	一七六	一、一四九	一、八〇九	二、〇〇九	三、五〇四	
合計	三	一七六	一、一四九	一、八〇九	二、〇〇九	三、五〇四	
四十二年	八七三	一、六二二	一、一三三	二、一〇一	二、一〇五	三、八一四	
四十三年	八七九	一、六九五	一、一三〇	一、八〇九	二、〇〇九	三、五〇四	

名	稱	所在地	營業ノ目的	創立年月	資本金	積立金
大森町	大家村	大森町	銀行業	明治廿六年四月	九二,〇〇〇	四九
大家村	温泉津町	大森町	銀行業	明治廿九年六月	一〇,〇〇〇	一
温泉津町	湯里村	大森町	銀行業	明治卅三年八月	一〇,〇〇〇	一
湯里村	大國村	大森町	銀行業	明治卅三年七月	一〇,〇〇〇	一
大國村	仁万村	大森町	銀行業	明治卅三年十月	一〇,〇〇〇	一
仁万村	宅野村	大森町	銀行業	明治卅三年十一月	一〇,〇〇〇	一
宅野村	五十猛村	大森町	銀行業	明治卅三年十二月	一〇,〇〇〇	一
五十猛村	靜間村	大森町	銀行業	明治卅三年一月	一〇,〇〇〇	一
靜間村	合計	大森町	銀行業	明治卅三年二月	一〇,〇〇〇	一
合計	四十二年	大森町	銀行業	明治卅三年三月	一〇,〇〇〇	一
四十二年	四十二年	大森町	銀行業	明治卅三年四月	一〇,〇〇〇	一

第六五

會社

四十四年

第六六

產業組合

四十四年

名	稱	存立期間	許可年月日	出資一 口金額	組合 員數	出資 口數
無限責任	大家信用組合	滿十五ヶ年	明治卅七年八月廿九日	一〇	一三三	二〇〇
全	久利信用組合	滿三十ヶ年	年十一月廿二日	五	二六〇	三三四
全	靜間信用組合	滿三十ヶ年	年十一月五日	一〇	二〇〇	三三一

品目	輸出入貨物		四十四年	
	數量	價格	數量	價格
全 湯里信用組合	無	期 全 三十八年三月一日	一〇	三七〇
全 忍原信用組合	滿二十九年	全 卅九年五月十一日	五	一〇三
全 水上信用組合	無	期 全 年六月十一日	六	一九八
全 鬼村信用組合	滿十一年	全 四十年十月卅一日	五	八〇
全 大濱信用購買組合	滿二十九年	全 四十四年六月十五日	一〇	二二八
全 久利購買組合	滿十五九年	全 年六月廿五日	三	二四五
全 大森信用購買組合	無	期 全 年八月卅一日	一〇	九三
有限責任 宅野信用組合	二十九年	全 四十二年二月十九日	一〇	二二五
全 靜岡蚕業購買生產販賣組合	滿二十九年	全 四十四年二月十八日	二	九三
白米	六〇	四七三元	二六〇	四四八〇
玄米	四二五	七		

第六七

輸出入貨物

四十四年

品目	數量	價格	數量	價格
唐米			二〇〇	二七六〇
大麥			六〇	四二〇
小麥			四六五	四二六五
大豆			五二四	四八三五
雜穀			一〇	一三〇
小麥			二七〇	一六〇
葛粉			二六〇	二二〇〇
片栗粉			一四〇	一八〇
蕪粉			一四二	一四二
溫麵			五九七	二八一〇
素麵			一八二	四〇四
椎茸			一	

生糸類	繭類	乾物類	卷煙草	刻煙草	其他水產物	昆布	和布	海苔	鱈魚	生魚	煮干
三二〇	一七六 _石				一六〇三〇	一〇〇	三〇	三二〇〇	六〇五〇	二〇五	
一六〇〇	七七八三七				一六八七〇	一五〇	二二〇	一六〇〇	八八九〇	二〇〇一	
	三九四五	二〇	七三六〇	二六六	八三〇						
	一〇三〇〇	一四〇	七三六	二六六〇	三三〇						

鹽魚	乾魚	錫	食鹽	醬油	西洋酒	清酒	茶	果實	雞卵	鐵詰	砂糖	山葵
八九一四八	九四八〇	一五五三		四	三六 _石			一〇〇〇				四二〇
二〇二九六	五三〇六	三〇一〇		一〇九五	一五二〇			二四				六六六
			六八〇三 _石		五九二七 _木		二二〇	一六〇〇	六〇〇〇	六七九五 _斤		
			三五九八四		二八一〇		一四七	九六〇	七六〇	一三七一		

墨	筆	和洋小間物	洋傘	帽子類	履物類	足袋	綿布	毛布	吳服	洋反物	和反物	綿
												七六〇反
												八〇〇
二〇、八〇〇	一七、六〇〇	二六、二〇〇	三、二〇〇	四、六五〇	一七、四〇〇	五〇、〇〇〇	三五、〇〇〇	二五、〇〇〇	一、二〇七	七、七三〇	九、七〇〇	九、七〇〇
本	本	本	本	本	本	本	本	本	本	反	反	本
一六九	八九五	一八、〇五五	二、八〇八	一、四〇〇	二、六四〇	六、五六〇	七、六九八	二、六〇〇	六、八一五	三、六二五	三、七六〇	

竹	其他板	杉板	松板	木材	吳座類	疊表	西洋紙	美濃紙半紙其他	書籍	文具類	扇子	團扇
				二〇一、〇〇〇				五、四〇〇				
				九、七六五				二、三五〇				
					四、〇〇〇	二、六五〇	四、八〇〇	一、〇〇〇	二、三、一五〇	一、四〇〇	三、二、五〇〇	三、二、五〇〇
					本	本	本	本	本	本	本	本
					一、三六八	四、三五五	三、三〇〇	一、五〇〇	二、二六八	七、六	七、一	七、一

粗陶器	四八、六〇〇 ^ケ	四、三七四		
坩堝	一七、〇〇〇	二五〇		
木管	二五、〇〇〇	八七五		
鑛山用ルツボ	五、五五〇	八三		
摺付木			一四、六八〇 ^ケ	二、八八二
藥品			三、四六五 ^ケ	七、九九七
ダイナマイト			一八四	一、〇〇八
雷管			一八、〇〇四 ^ケ	一、九八
鯨油			七三〇 ^ケ	三、六五
過燐酸			一、一〇〇	七、七〇
大豆粕			八、七五〇	一、三四六
アンモニヤ			二五〇	一〇〇
ユークス			一〇、〇七〇 ^ケ	八、三二三

雜貨	三三、三三〇	二七三、九九〇
合計	一〇〇、六三三	五三二、〇四四
四十三年	一一〇、〇〇〇	四四九、六一七
四十二年	一〇三、九七四	四四九、一七九

備考 主ナルモノノ概數ヲ掲ケ一ケ年間ニ於ケル輸出入ノ狀況ヲ示ス

●貯金

第六八 郵便貯金

局名	四十四年		四十三年		四十二年	
	預入金	額	預入金	額	預入金	額
大森郵便局	三、三九七	六九、五四〇 ^円 ・五一	三、二七二	五九、五七〇 ^円 ・三九	三、五六八	五二、五〇〇 ^円 ・〇〇
大家郵便局	一、七五五	一一、四九七 ^円 ・九〇	一、六六二	九、一四九 ^円 ・七八	三、〇八七	四、七三五 ^円 ・一六
福光郵便局	八七五	一四、九七二 ^円 ・七五	七七二	一〇、五九四 ^円 ・六六	八〇二	五、八九〇 ^円 ・九八
温泉津郵便局	二、六三九	七三、八四九 ^円 ・一六	二、五五五	六二、二六〇 ^円 ・七〇	二、二七七	四八、六三七 ^円 ・一六

第六九 銀行預金		第七〇 車 輛		
名 稱	四十四年	四十三年	四十二年	四十四年
宅野郵便局	一〇八八	一三、二九六・三三七	九五六	二、三二一
馬路郵便局	五〇七	四、五七八・三六三	四二七	六七五
大浦郵便局	六五五	四、一五三・五七一	五八四	九〇九
合 計	一〇、九一六	一九、二八七・八九〇	一〇、二八八	一三、五三九
濱田銀行大森支店	八八七・三六二・八九	五二、九六九・九一七	三、四八〇・二六七	三、四八〇・二六七
靜間商業銀行	一六八、六三三・八九五	六二、四五一・七三五	一、五九六・四五一	一、五九六・四五一
粕淵銀行宅野支店	九二、三八三・七三〇	八六、一九四・八八七	八、一四〇・五〇七	八、一四〇・五〇七
合 計	三四九、七五五・九一四	二〇〇、六一六・五三九	二七五、八三二・〇八	二七五、八三二・〇八

◎ 交 通

町 村 名	人 力 車	小 荷 車		計
		馬 車	車	
大 森 町	二	六	一	七九
水 上 村	一	四	一	八五
八 代 村	一	二	一	二五
大 家 村	七	二	一	三五
井 田 村	八	七	一	四六
波 積 村	三	一	一	二九
福 浦 村	一	〇	一	一〇
福 光 村	六	一	一	二四
大 濱 村	一	九	一	一〇
温 泉 津 町	三	三	一	四六
湯 里 村	三	〇	一	三三
馬 路 村	一	二	三	二七

種別	第七一	四十二年	四十二年	合計	忍原村	久利村	大屋村	靜間村	五十猛村	宅野村	仁万村	大國村
		七九	七九	七九	一七	一七	一八	一八	三六	二六	二六	二六
船數	四十四年	七九	七九	七九	八〇	一五	九六	二四	二七	三三	三三	三六
		八六	八六	八六	二六	一	一	一	一	一	一	三

合計	解船	漁船	帆 船 (二十噸未滿 二百石未滿)	日本形商船 (五十石未滿)	倉庫船、傳馬船、耕作用船等常 ニ航行ニ用ヒサル船	其他主トシテ槽權ニヨリ運行スル船	第七二	四十四年
							八六	六九六

溫泉津港	馬路灣	和江港	大浦港	出	入	出	入	出	入	
				七九	七九	一三七七	一三六八	二二六	二二九	
				和船及帆船						
				出	入	出	入			
				一三七七	一三六八	二二六	二二九			
				計						
				入						
				一三七七	一三六八	二二六	二二九			

第七三		郵便物及電信		
種別	四十四年	四十三年	四十二年	
郵便局數	七	七	七	
郵便物數	六四三、三八四	七〇、六〇一	六六七、八三七	
着發	九七四、七五七	一二六五、一八二	八七九、二五七	
小包個數	一〇、七四六	一〇、〇四五	九四、二〇	
引受	一四、六四六	一四、一六一	一三、五六五	
配達	一三、八五六	一三、五〇二	一三、九五六	
着發	一六、二八三	一五、一三五	一五、五七三	
電信數				
着發				
第七四	電話			四十四年
大森郵便局	五、四六三		三五〇	
大家郵便局	三三		二〇二	
通話數				
呼出數				

第七五		郵便切手賣捌所及郵便函		
種別	四十四年	四十三年	四十二年	
宅野郵便局	二二四		七一	
温泉津郵便局	四、二七〇		一五三	
合計	一〇、二七九		二一五四	
第七六	警察官			
種別	四十四年	四十三年	四十二年	
郵便切手賣捌所	三	三	三	
郵便函	三	三	三	
警察				
第七六	警察官			
種別	四十四年	四十三年	四十二年	
警部	二	二	二	
警部補	一	一	一	

巡 査 部 長	巡 査	二	一	三
種 別	第七七 盜 難	四十四年	四十三年	四十二年
強盜ニ遭ヒシ	計 船 家 人	〓 〓	〓 〓	〓 〓
窃盜ニ遭ヒシ	計 船 家 人	〓 〓	〓 〓	〓 〓
第七八	盜 難 物 價 格	四十四年		
		六 一 三 三	六 一 三 三	六 一 三 三

貨 幣 穀 類 衣 類 其他 雜 品 合 計	二五二八四五 ^円	六九〇 ^円	六七五〇 ^円	一三五一九 ^円	四五三六九四 ^円
四十二年	四十二年	四十三年	四十三年	四十二年	四十三年
第七九	警察犯處罰令及諸規則違犯人員	四十四年	四十三年	四十二年	四十二年
第八〇	就捕犯人	六	一元	九	九
強 盜	強 盜	一	人ヲ傷害	二	二
窃 盜	窃 盜	七	詐 欺 恐 喝	一六	一六
殺 人	殺 人	一	賭 博	三	三

種別	大森區裁判所		井田出張所		五十猛出張所	
	件數	登錄稅	件數	登錄稅	件數	登錄稅
賣買讓與質權抵當權相續	一七三	三、七三五・七六〇	五四	二、三三三・〇八〇	三三	八六九・七四〇
登記變更及抹消	九五八	一四二・〇〇〇	五九	七三・二〇〇	一九七	三〇・二〇〇
所有權ノ登記	二〇四	二〇〇・二四〇	九九	九三・三七〇	六七	二六六・八〇
法人ノ登記	一〇九	五七・一〇〇	五	一・四〇〇	一	—
登録稅ヲ課セザルモノ	八〇	—	一四四	—	一六	—
其他	—	—	四六	一〇・六〇〇	三六	三〇・八〇〇
合計	三、〇五四	四、一三五・一〇〇	一、三四九	二、五〇六・六五〇	六五一	九五九・四二〇
四十三年	二、一三七	三、六九七・七三〇	九二七	二、二九二・三四〇	六三三	一、〇七六・六九〇
四十二年	一、九三三	四、三六二・三三〇	一、〇四二	二、四二四・三二〇	三七二	四八二・五三〇

◎衛生

第八五

醫師鍼灸治及賣藥

種別	大森町		水上村		八代村		大家村		計
	男	女	男	女	男	女	男	女	
醫師	二六	—	—	—	—	—	—	—	二六
鍼灸治	二六	—	—	—	—	—	—	—	二六
賣藥營業者	—	—	—	—	—	—	—	—	—
類外藥劑營業者	—	—	—	—	—	—	—	—	—
合計	五二	—	—	—	—	—	—	—	五二

種別	四十四年		四十三年		四十二年	
	男	女	男	女	男	女
醫師	—	—	—	—	—	—
鍼灸治	—	—	—	—	—	—
賣藥營業者	—	—	—	—	—	—
類外藥劑營業者	—	—	—	—	—	—
合計	—	—	—	—	—	—

町村名	以下一年		以下二年		以下三年		以下四年		以下五年		以下六年		以下七年		以下十年		以下十五年		以下廿年		以下廿五年		以下卅年		以上		計			
	男	女	男	女	男	女	男	女	男	女	男	女	男	女	男	女	男	女	男	女	男	女	男	女	男	女				
大森町	四	五	—	—	—	—	—	—	—	—	—	—	—	—	—	—	—	—	—	—	—	—	—	—	—	—	三三	三三		
水上村	—	—	—	—	—	—	—	—	—	—	—	—	—	—	—	—	—	—	—	—	—	—	—	—	—	—	—	—	—	
八代村	—	—	—	—	—	—	—	—	—	—	—	—	—	—	—	—	—	—	—	—	—	—	—	—	—	—	—	—	—	—
大家村	—	—	—	—	—	—	—	—	—	—	—	—	—	—	—	—	—	—	—	—	—	—	—	—	—	—	—	—	—	—
計	四	五	—	—	—	—	—	—	—	—	—	—	—	—	—	—	—	—	—	—	—	—	—	—	—	—	三三	三三		

發育及營養的病	皮膚及筋病	骨及關節病	血行器病	神經系及五管病	呼吸器病	消化器病	泌尿及生殖器病	外襲性變死	中毒症	原因不詳	呼吸器病ノ内肺病	合計
八〇	三	八	一九	六	七	五	九	一	一	四	一	四〇九
九	二	二	九	七	七	一〇	三	一	一	四	二	四二
七	一	一	二	九	九	一〇	二〇	三	一	一	五	四四
六	二	二	九	六	九	九	二	二	一	一	四	四三
九	三	一	九	七	六	九	二	二	一	一	六	四六
二	三	一	三	五	一〇	七	一	一	一	一	三	四九〇

第八八

傳染病患者

四十四年

町村名	赤痢	腸室扶斯	實布埤里亞	ハラチアス	計
大森町	一	一	三	一	三
井田村	一	一	一	一	三
波積村	一	一	一	一	三
温泉津町	一	一	一	一	三
大國村	一	一	一	一	三
宅野村	一	一	一	一	三
五十猛村	一	一	一	一	三
靜間村	一	一	一	一	三
大屋村	一	一	一	一	三
久利村	一	一	一	一	三
合計	一	一	三	一	五

四十二年	四十三	四十四
三〇	二八	二二
三	二	二
二九	二七	二〇
七	一	一〇
一四	二〇	二〇
三	四	四
五	一	一
一	一	一
六	三	三
一三	七	七

第八九種痘 四十四年

町村名	第一	第二	第三	第四	第五	第六	第七	第八	第九	第十	第十一	第十二	第十三	第十四	第十五	第十六	第十七	第十八	第十九	第二十
福浦村	二二	二二	二二	二二	二二	二二	二二	二二	二二	二二	二二	二二	二二	二二	二二	二二	二二	二二	二二	二二
波積村	二二	二二	二二	二二	二二	二二	二二	二二	二二	二二	二二	二二	二二	二二	二二	二二	二二	二二	二二	二二
井田村	二二	二二	二二	二二	二二	二二	二二	二二	二二	二二	二二	二二	二二	二二	二二	二二	二二	二二	二二	二二
大家村	二二	二二	二二	二二	二二	二二	二二	二二	二二	二二	二二	二二	二二	二二	二二	二二	二二	二二	二二	二二
八代村	二二	二二	二二	二二	二二	二二	二二	二二	二二	二二	二二	二二	二二	二二	二二	二二	二二	二二	二二	二二
水上村	二二	二二	二二	二二	二二	二二	二二	二二	二二	二二	二二	二二	二二	二二	二二	二二	二二	二二	二二	二二
大森町	二二	二二	二二	二二	二二	二二	二二	二二	二二	二二	二二	二二	二二	二二	二二	二二	二二	二二	二二	二二
善感人員	六三	五	六	六	六	六	六	六	六	六	六	六	六	六	六	六	六	六	六	六
不善感人員	八五	二	一	一	一	一	一	一	一	一	一	一	一	一	一	一	一	一	一	一
善感人員	一三	一	二	一	一	一	一	一	一	一	一	一	一	一	一	一	一	一	一	一
不善感人員	三三	三	三	三	三	三	三	三	三	三	三	三	三	三	三	三	三	三	三	三
善感人員	六六	五	六	六	六	六	六	六	六	六	六	六	六	六	六	六	六	六	六	六
不善感人員	三三	三	三	三	三	三	三	三	三	三	三	三	三	三	三	三	三	三	三	三

福光村	二二	二二	二二	二二	二二	二二	二二	二二	二二	二二	二二	二二	二二	二二	二二	二二	二二	二二	二二	二二
大濱村	二二	二二	二二	二二	二二	二二	二二	二二	二二	二二	二二	二二	二二	二二	二二	二二	二二	二二	二二	二二
温泉津町	二二	二二	二二	二二	二二	二二	二二	二二	二二	二二	二二	二二	二二	二二	二二	二二	二二	二二	二二	二二
湯里村	二二	二二	二二	二二	二二	二二	二二	二二	二二	二二	二二	二二	二二	二二	二二	二二	二二	二二	二二	二二
馬路村	二二	二二	二二	二二	二二	二二	二二	二二	二二	二二	二二	二二	二二	二二	二二	二二	二二	二二	二二	二二
大國村	二二	二二	二二	二二	二二	二二	二二	二二	二二	二二	二二	二二	二二	二二	二二	二二	二二	二二	二二	二二
仁方村	二二	二二	二二	二二	二二	二二	二二	二二	二二	二二	二二	二二	二二	二二	二二	二二	二二	二二	二二	二二
宅野村	二二	二二	二二	二二	二二	二二	二二	二二	二二	二二	二二	二二	二二	二二	二二	二二	二二	二二	二二	二二
五十猛村	二二	二二	二二	二二	二二	二二	二二	二二	二二	二二	二二	二二	二二	二二	二二	二二	二二	二二	二二	二二
靜間村	二二	二二	二二	二二	二二	二二	二二	二二	二二	二二	二二	二二	二二	二二	二二	二二	二二	二二	二二	二二
大屋村	二二	二二	二二	二二	二二	二二	二二	二二	二二	二二	二二	二二	二二	二二	二二	二二	二二	二二	二二	二二
善感人員	三三	三	三	三	三	三	三	三	三	三	三	三	三	三	三	三	三	三	三	三
不善感人員	一三	一	一	一	一	一	一	一	一	一	一	一	一	一	一	一	一	一	一	一
善感人員	三三	三	三	三	三	三	三	三	三	三	三	三	三	三	三	三	三	三	三	三
不善感人員	一三	一	一	一	一	一	一	一	一	一	一	一	一	一	一	一	一	一	一	一

久利村	二回	二	一四	一	一五
忍原村	二回	一〇	一〇	二	一〇
合計	二回	一〇〇〇	三〇	二五	六六〇
四十二年	二回	八三六	七〇	二六	五二四
四十三年	二回	一六	三〇	一四	五六

◎位勳褒章

第九〇

有位人員

四十四年

種別	正六位	從六位	正七位	從七位	正八位	計
士族	三	二	二	六	九	一
平民	三	二	二	五	九	二
合計	三	二	二	六	九	三

第九一

帶動人員

四十四年

種別	勳四等	勳五等	勳六等	勳七等	勳八等	計
文官	三	一	二	八	三	一四
武官	一	四	二	一	三	一〇
非役	一	一	二	一	一	六
農工商	一	一	二	一	四	六
其他	四	五	六	二	五	二七
合計	四	五	六	二〇	五	七二
四十二年	三	六	五	一	五	二〇
四十三年	三	五	三	二	四	一七

第九二		金鷄勳章受領人員		四十四年	
功四級	功五級	功六級	功七級	計	
一	二	一	四	五	〇
四十二年	一	二	一	四	五
四十二年	一	二	一	四	五
種別	第九三 褒章受領人員		四十四年		
綠綬褒章	員				
一					

◎會議及議員

第九四

衆議院議員選舉權ヲ有スルモノ

縣會議員選舉權ヲ有スルモノ

衆議院議員選舉權ヲ有スルモノ	縣會議員選舉權ヲ有スルモノ
町村名	町村名
人員	人員
人員	人員
人員	人員

第九四		衆議院議員選舉權ヲ有スルモノ		縣會議員選舉權ヲ有スルモノ	
第九三		褒章受領人員		四十四年	
功四級	功五級	功六級	功七級	計	
一	二	一	四	五	〇
四十二年	一	二	一	四	五
四十二年	一	二	一	四	五
種別	第九三 褒章受領人員		四十四年		
綠綬褒章	員				
一					
大森町	湯里村	大森町	湯里村	大森町	湯里村
四十三	四	四十三	四	四十三	四
水上村	馬路村	水上村	馬路村	水上村	馬路村
三	七	三	七	三	七
八代村	大國村	八代村	大國村	八代村	大國村
七	四	七	四	七	四
大家村	仁万村	大家村	仁万村	大家村	仁万村
七	一	七	一	七	一
井田村	宅野村	井田村	宅野村	井田村	宅野村
二	四	二	四	二	四
波積村	五十猛村	波積村	五十猛村	波積村	五十猛村
四	六	四	六	四	六
福浦村	靜間村	福浦村	靜間村	福浦村	靜間村
四	一	四	一	四	一
福光村	大屋村	福光村	大屋村	福光村	大屋村
四	七	四	七	四	七
大濱村	久利村	大濱村	久利村	大濱村	久利村
二	七	二	七	二	七
温泉津町	忍原村	温泉津町	忍原村	温泉津町	忍原村
二	五	二	五	二	五
合計	合計	合計	合計	合計	合計
一六〇	一六〇	一六〇	一六〇	一六〇	一六〇
四十二年	四十二年	四十二年	四十二年	四十二年	四十二年
七九	七九	七九	七九	七九	七九
四十二年	四十二年	四十二年	四十二年	四十二年	四十二年
八四	八四	八四	八四	八四	八四
四十二年	四十二年	四十二年	四十二年	四十二年	四十二年
一六三	一六三	一六三	一六三	一六三	一六三
四十二年	四十二年	四十二年	四十二年	四十二年	四十二年
一六六	一六六	一六六	一六六	一六六	一六六

選舉區		議員	選舉區	議員	選舉區	議員	合計
大森町	一	波積村	一	湯里村	一	五十猛村	一
水上村	一	福浦村	一	馬路村	一	靜間村	一
八代村	一	福光村	一	大國村	一	大屋村	一
大家村	一	大濱村	一	仁万村	一	久利村	一
井田村	一	温泉津町	一	宅野村	一	忍原村	一
第九五 郡會議員 四十四年							
町	別	會	數	定	議	員	現
村	別	會	數	定	議	員	現
計	會	會	數	定	議	員	現
第九六 町村會議員 四十四年							
合計	村	町	計	選舉權有スル者	合計	合計	合計
四〇九	三六六	四〇三	四〇九	二〇七	二〇七	二〇七	四〇九
四二五	三〇二	二〇	二〇	二〇	二〇	二〇	二〇

通郡			郡會及郡參事會			郡參事會		
開會次數	議事件數	開會日數	開會次數	議事件數	開會日數	開會次數	議事件數	開會日數
二	四	一	一	一	一	九	一五	一七
第九七			第九八			九十九		
四十二年			九十三年			四十四年		
二〇	二〇	二六	二〇	二〇	二〇	二六	二六	二六
郡			郡			郡		
四十四年			四十四年			四十四年		
四二五	四二六	二〇	二〇	二〇	二〇	二〇	二〇	二〇
第九九 郡費歳入 四十三年度								
財政								
會數								
度會								
數								
開會日數								
議事								
事件								
件數								
合計								
二〇	二〇	二〇	二〇	二〇	二〇	二〇	二〇	二〇
一九三	一九三	一九三	一九三	一九三	一九三	一九三	一九三	一九三
七〇三	七〇三	七〇三	七〇三	七〇三	七〇三	七〇三	七〇三	七〇三
第一九九 會議及議員								

町村分賦額	第一〇〇 那費歳出		計
	四十二年	四十一年	
計	一五,三六六,〇四六	一〇,三五二,六九一	二五,七一九,七三七
財産収入	七四,四九三		七四,四九三
雑収入	二,六六〇,六三七		二,六六〇,六三七
町村分賦額	一二,六五〇,九二六		一二,六五〇,九二六
繰越金	三,三三二,〇〇〇		三,三三二,〇〇〇
縣稅補助金	三〇〇,〇〇〇		三〇〇,〇〇〇
國庫補助金	三三,一六〇		三三,一六〇
寄付金	三八九,六七七		三八九,六七七
計	一七,六三九,一七九	一五,五七二,六四九	三三,二一一,八二八

那費歳出	第一〇〇 那費歳出		計
	四十二年	四十一年	
計	一七,六三九,一七九	一五,五七二,六四九	三三,二一一,八二八
常部	一〇,三五六,九一四	一〇,三五六,九一四	二〇,七三三,八二八
臨時部	七,二八二,二六五	五,二一五,七三五	一二,四九八,〇〇〇
合計	一七,六三九,一七九	一五,五七二,六四九	三三,二一一,八二八

款名	第一〇〇 那費歳出		計
	四十二年	四十一年	
那費員費	一四六,四六〇		一四六,四六〇
教育費	四,二八八,三九六		四,二八八,三九六
會議費	六七七,五〇八		六七七,五〇八
衛生補助費	三〇,〇〇〇		三〇,〇〇〇
教育補助費	五〇,〇〇〇		五〇,〇〇〇
勸業補助費	二,九〇二,九一一		二,九〇二,九一一

町村名	第一〇一 町村費歳入		計
	四十二年	四十一年	
大森町	一五,二二〇	四三,六五〇	五八,八七〇
計	一三,九〇六,一三二	一〇,三四九,三三四	二四,二五五,四六六
土木費	九一七,八九七		九一七,八九七
勸業費	七,七〇六,六七五		七,七〇六,六七五
財産費	七四,四八三		七四,四八三
郡費取扱費	四三,九七五		四三,九七五
雜支出	二,二二二		二,二二二
報告費	二六,八〇〇		二六,八〇〇
郡會議員選舉費	六二五		六二五
計	一三,九〇六,一三二	一〇,三四九,三三四	二四,二五五,四六六
土木補助費	一七,八〇二,二六		一七,八〇二,二六
計	四,七六一,五〇七	四,一五八,二〇	八,八七九,七〇七
計	一八,六六七,六三六	一四,五〇七,五〇	三三,一七五,一三六

町村名	第一〇一 町村費歳入		計
	四十二年	四十一年	
大森町	一五,二二〇	四三,六五〇	五八,八七〇
計	一三,九〇六,一三二	一〇,三四九,三三四	二四,二五五,四六六
財産収入	三〇,八二二	三〇,五八八	六一,四一〇
使用料	三〇,八二二	三〇,五八八	六一,四一〇
雑収入	三〇,八二二	三〇,五八八	六一,四一〇
地價割戸別割	七〇,九〇二	七〇,九〇二	一四一,八〇四
其他	六,七七五	六,七七五	一三,五五〇
其他	六,四六六	六,四六六	一二,九三二
計	九,三三三	九,三三三	一八,六六六

水上村	三八八〇	一六七二〇	一七三四〇	一一〇〇五四〇	二,九二二,二六〇	一三一,九九〇	一一,〇九九	四,三九三,八二九
八代村	二七,四〇〇	一九,五三〇	五四五九	五九五〇六〇	二,〇四三,一〇〇	五九,五九〇	三,三六四,六〇	三,〇八六,五九五
大家村	三二,九二〇	一九,八五〇	二,三九〇,五〇	三,九九四,四五	四,〇五三,九七〇	一四六,八四〇	三,五五〇,〇五五	八,三六一,六三〇
井田村	八二,九五〇	二五,〇四〇	八一〇,三九	九四四,九九五	五,三六〇,三六〇	九四,三六〇	三,六三四,八〇五	一〇,二二三,五四九
波積村	—	一一,七二〇	一一,一五〇	四九六,九二五	四,二九八,二三〇	一四一,二五〇	七,一七四	五,〇三〇,四四九
福浦村	—	七,八〇〇	一〇,七八七,八二	一五〇,五二五	二,五七一,五七〇	—	七,四九九	三,八八三,一七六
福光村	二二,九一〇	一八,七二〇	二,九五九,五〇	四一,一二六〇	四,四九四,三五〇	八四,八四〇	四,八〇七,三六	五,八〇八,七六六
大濱村	六五,七〇〇	三三,六二〇	三,八九七,五	二,五四六,七〇	四,〇二八,九四〇	三七,五四〇	四,七五七,〇五	四,九二四,一五〇
温泉津町	一四一,九三〇	一〇一,〇九〇	三三,一九二,八	一一七,五七〇	五,九五六,六三〇	五七〇,七七〇	一一,二七二,六〇九	八,四八二,五二七
湯里村	五〇〇	三三,五四〇	五,〇五八〇	六八九,二二五	七,〇五六,二六〇	一四四,一六〇	一九,二八二	八,一五六,〇八七
馬路村	八六〇,七九三	二五,八五〇	六,〇四〇,四三一	一七二,八五五	四,五七五,九七〇	一八〇,九八〇	二,八四五,八一五	一四,七〇二,六九四
大國村	二七四,五四〇	三七,三八〇	二,三六八,五	一,八四一,三八〇	六,〇七三,二三〇	四二,二六九〇	八,四二六,九四	九,五五一,六〇四
仁万村	三五六,八六〇	三三,四八〇	七七六,九一五	三九五,六五〇	二,七九三,一三〇	二,三七七,一〇	一一,一八一,七四	五,七〇六,九一九

第一〇二

町村費歳出

(左傍ハ臨時費)

四十三年度

宅野村	八八,六三〇	一九,〇二〇	二八〇,五六七	二九六,一八五	四,五二九,七一〇	三五五,九三〇	九八,三七二〇	六,五五三,七六二
平猛村	五七,一五〇	五〇,九五〇	二,六九五,九六	一,二五七,八一五	五,九八二,〇九〇	四三,八一九〇	七,一四九,一五二	一五,二〇四,九四二
静間村	八四,九六五	二〇,七〇〇	一,八六七,一三	六四九,〇〇五	六,三二七,七〇〇	六〇,八九九〇	二七,一一九二	八,一三九,二六五
大屋村	六三,六五	一五,一五〇	三,五八〇,八	一,四〇四,四二五	二,七八三,四九〇	七二,二四〇	一,五二四,九三二	五,八三三,四一〇
久利村	六,六四〇	三〇,五五〇	七,四七二,〇	一,〇三九,三六〇	三,九一一,〇七〇	六九,四六〇	五,一〇四,六三	五,六四一,二六三
忍原村	四八,〇〇	一三,三八〇	三,一五〇	五,四一三,一五	一,四三〇,〇九〇	三三,八三〇	一,八四一,一五	二,二一〇,六八〇
合計	二,二七〇,〇五三	五五四,七四〇	一〇,一三九,九六四	一三,〇八四,五九〇	八八,二六二,三三〇	四六,一九〇,八五	二六,一六〇,八九一	一四五,〇九一,六四三
四十二年	二,八一〇,七一九	五七,一九八五	三,一七六,五九六	二,二八一,九一四	八,五八二,〇八二	四七,二一六,三〇	五四,一二七,五二五	一六四,〇四八,三七〇
四十二年	三,九三二,六一五	六八四,四二五	五,一一〇,四七	二,二三三,二〇〇	七,九〇,一六〇,九五	四,三九一,二二八	二八,三〇九,五四一	一三三,七五八,一五一
大森町	一,七六八,二八二	二四六,一五二	二,二八一,七八二	四〇三,五七五	八〇一,四九九	二,四一六,三五〇	一,一〇七,四七一	八,九一七,〇三二
役場費								
土木費								
教育費								
勸業費								
諸税及 負担								
公債								
其他								
計								

水上村	九七二七三九	五・九四〇	七六〇四九四	—	五〇一四一〇	一四七・三三〇	六二三〇九一	四・三七〇九八五
八代村	六四〇九六三	八七・三〇〇	六五八八九七	一四一・三三五	三三三・三六一	三六三・〇〇〇	三九八七八三	二・六三・六二九
大家村	八〇一八六三	一二・一七〇	一・三三四一九	八八・〇〇〇	四七〇・五二三	三・一八〇・五〇〇	二・三六・四七六	四・七三・九六六
井田村	一・六八八・三四六	四〇・四五〇 四・三六五・〇三三	一・八三五・七四四	二五三・六六六	一・〇四六・五五二	—	九九三・七七二	五・八五・八五七
波積村	九六二・一六二	一・七〇〇	一・三九五四一	—	六六七・一四三	八六八・二五〇	—	四・三六・〇三三
福浦村	九二八・五七一	一一・三〇五	一・〇一三・三九六	八六・七二五	二六七・二七九	—	四・二四・三六三	二・七三・一六六
福光村	一・四四〇・一九七	四四・八五〇 二四三・〇一五	一・六四〇・二二六	五〇〇・〇〇〇	六〇六・七三八	—	八九三・七七二	四・六七・五七三
大濱村	一・一六三・八一〇	七五・五六二	一・六二一・六三〇	三〇六・二七九	五〇三・五五二	—	一・〇八二・四一〇	一・七〇・九〇七
温泉津町	一・九三三・一〇二	二二・一五八七	二・二九三・〇八〇	三四・六八八	七二〇・九七〇	—	四・二七・七四七	九・四七・一四四
湯里村	一・三三三・四七四	五〇・六六〇	二・二二四・六八九	三三五・〇〇〇	七八八・九二四	一・二五七・一六〇	九三三・八五三	六・九〇・七七〇
馬路村	一・三六七・八八七 六〇七・五〇〇	六八・八六〇	二・二八三・九五八 四四三・〇四八五	一一一・〇二二	四七三・二三〇	—	四六六・〇〇二九 六九九・七七三	八・九六・四九七 五・七三・七七二

大國村	一・七六九・一七五	一六七・七八四	二・八四七・二八四	三六・七八〇	一・七二九・〇五〇	一・一一三・三〇〇	一・二四四・六〇七	九・二一・七九八〇
仁万村	一・〇〇一・五六三	一一九・七〇	一・五七七・七二二	二〇八・一八〇	一・五二四・三二五	—	一・三四九・一一八	五・六三・八七八
宅野村	一・五六〇・六二二	一〇・二四二	一・六八一・〇九八	一八八・二九〇	五八七・七二四	一・〇五九・三〇九	一・四四五・五六八	八・一八・四三二〇
平猛村	一・八〇四・七八三	一三六・四〇五	一・八四五・一九一	一四九・二六〇	七三九・九一六	二・七二・二七七〇	七九七・三八五	一〇・一三・九三一一
静間村	一・四一〇・三八五	一一三・九八五	二・二七二・七二二	二〇〇・四二二	一・〇九〇・〇一三	一・五二四・八三六	一・二六七・八九二	七・八七・九二四六
大屋村	七五七・〇二七	三〇〇・〇二七	七七〇・五六八	五七・〇〇〇	五〇三・三九五	二・九七七・四四〇	四五一・一五八	五・八一・六六一五
久利村	一・三四二・二五〇	八八・六四〇	二・一〇四・二一〇	—	九八四・二八四	—	九八七・二六四	五・五〇・六六四八
忍原村	五七二・〇六二	一一七・四〇〇	四二〇・六五八	五〇・〇〇〇	二二九・〇一〇	五七七・五五〇	二〇七・九五四	二・六三・六三四
合計	二五,二〇八・二五三一 六〇七・五〇〇	一,八八〇・九八八 四,六〇八・〇三七	二,三九七・〇〇八 三,九六六・四七一	二,九九〇・一六二	一四,五二七・八一〇	一九,五一一・三七七	二五,一七一・二八九 四,一二三・七四八	一一,七八六・八八七 一九,一八二・〇〇〇
四十二年 度	二四,八三七・四八〇	一,二九五・五五五	二,〇一五・六二二	一,三二五・二九八	一〇,〇四七・九六〇	一三,六八〇・八八五	一六,六六八・一五五	一〇,九〇・一一九四五
四十一年 度	二五,四〇六・九三七 七三二・〇三三	二,四八七・七〇六 七三二・〇三三	二,七五七・五三一 七三二・〇三三	一,四〇三・〇九七 一四〇・〇〇〇	一〇,一八四・〇一〇	一三,九二五・七四三 四三三・一四〇	一八,四四〇・九六四 三,七四〇・二二〇	九四,一〇六・九九八 一九,一八八・七七七

第一〇三

國稅徵收

四十三年 度

町村名	地租	所得稅	營業稅	鑛業稅	相續稅	酒造稅	醬油稅	賣藥營業稅	織物消費稅	通行稅	計
大森町	一、三六六、六六五	一、六〇三、七五〇	八〇〇、〇四〇	四〇、八〇〇	—	三、一〇四、一五〇	七六二、五八〇	九五〇〇	四、一六〇	—	七、六九一、八四五
水上村	二、四九二、六五〇	一〇一、六六〇	五三、〇五〇	—	二〇、七三〇	—	一九〇〇〇	—	—	—	二、六八七、二九〇
八代村	一、五六九、一三五	一四一、一九〇	四三、三九〇	—	四二、〇二〇	—	二五五〇〇	—	—	—	一、八二〇、二三五
大家村	一、六九八、四五〇	七七〇、五二〇	二四八、九九〇	—	二六、五八〇	六、七三九、六八〇	九〇、〇一〇	二九五〇〇	—	—	九、八四三、七三〇
井田村	四、八三五、二一〇	三七四、九三〇	二八、二七〇	—	四〇、四四〇	一、二〇〇	一〇二、〇〇〇	一六、五〇〇	—	—	五、三九八、五五〇
波積村	二、六〇一、八五〇	七三三、七〇〇	九二、二二〇	—	一〇六、一四〇	二、一八二、一〇〇	四三、七五〇	八、〇〇〇	—	—	五、七六七、七六〇
福浦村	七九七、七三五	一四八、六〇〇	一四、一四五〇	—	一〇、一五〇	—	一三、〇六〇	—	—	—	一、三九一、八五〇
福光村	二、一七四、八一〇	二二五、〇〇〇	六九、六〇〇	—	三三、二四〇	五、二〇〇、四六〇	二六、八八〇	六、〇〇〇	—	—	七、八二四、一九〇
大濱村	一、七六〇、八三〇	四七〇、一九〇	二二、七一五〇	—	一六、七六二〇	二、六〇五、五六〇	六一、二四〇	—	—	—	五、三三五、六九〇
温泉津町	八〇三、七〇五	一〇、九九一、一五〇	一、三八一、三六〇	—	二八、七七〇	五、二六、一〇〇	八四、八八〇	—	三、二〇	二二、二五八〇	八、八三六、八五五
湯里村	三、五七七、三四〇	三二五、〇五〇	一六、二九〇〇	九三、〇〇〇	二二、四六〇	四、三〇四、七八〇	一〇六、〇〇〇	—	—	—	八、七七〇、五三〇
馬路村	一、二〇六、三五五	三五七、二二〇	一九、一五六〇	—	—	二、二〇〇	一〇九、七二〇	—	二、四八〇	—	一、八七九、五四五

町村名	地租	所得稅	營業稅	鑛業稅	相續稅	酒造稅	醬油稅	賣藥營業稅	織物消費稅	通行稅	計
大國村	四、九三二、八三五	六三九、七五〇	二六、七四一〇	—	—	—	八八、〇六〇	六五〇〇	—	—	一五、九二一、六〇五
仁万村	二、〇七一、〇三五	三二四、一九〇	一六、六九八〇	—	—	—	六五、六七〇	四、五〇〇	—	—	二、八〇〇、九八五
宅野村	一、七二六、三八五	九七三、九〇〇	四六、五七〇〇	—	—	—	一、六四、六三〇	六、〇〇〇	—	—	三、二一六、三九五
平猛村	二、七二八、七〇五	五二四、二二〇	四一、八一〇	—	—	—	三六、五九一〇	四、五〇〇	—	—	六、五〇六、四六五
靜間村	三、四三四、六六五	一、八二一、二一〇	七〇、三二七〇	—	—	—	二五、五〇〇	—	—	六、〇九〇	八、七三二、二四五
大屋村	二、八二七、〇八〇	二〇、四八八〇	—	—	—	—	三三、五〇〇	—	—	—	三、一三四、六五〇
久利村	五、三三五、三五五	三九、九三六〇	五六、九四〇	—	—	—	八〇、五〇〇	—	—	—	五、八五六、九一五
忍原村	一、一〇八、四六〇	一三二、〇七〇	四、四二〇	—	—	—	一六、〇〇〇	—	—	—	一、二五〇、九五〇
合計	四九、〇二八、二三五	一〇、六八一、一三〇	五、五二一、〇三〇	二、二〇六、二六〇	一、六四四、六九〇	六〇、二五八、〇七〇	三、九六一、三九〇	九四、〇〇〇	三〇、一五〇	二、二八、六七〇	一、三三四、四六五
四十二年度	五四、七八〇、一四〇	一一、一六三、三二〇	五、七三三、三七〇	二、二〇五、一五〇	—	—	—	—	—	—	—
四十一年度	五四、八〇七、四四〇	一一、九五三、四七〇	五、三八一、六五〇	一、七六〇、五四〇	—	—	—	—	—	—	—

第一〇四

縣稅徵收

四十三年度

町村名	地租割	營業稅	雜種稅	營業稅附加稅	鑛業稅附加稅	所得稅附加稅	戶數割	雜收入	計
大國村	一、九二九、三六〇	—	—	—	—	—	—	—	—
仁万村	—	—	—	—	—	—	—	—	—
宅野村	—	—	—	—	—	—	—	—	—
平猛村	—	—	—	—	—	—	—	—	—
靜間村	—	—	—	—	—	—	—	—	—
大屋村	—	—	—	—	—	—	—	—	—
久利村	—	—	—	—	—	—	—	—	—
忍原村	—	—	—	—	—	—	—	—	—
合計	一、九二九、三六〇	—	—	—	—	—	—	—	—
四十二年度	二、二〇五、一五〇	—	—	—	—	—	—	—	—
四十一年度	一、七六〇、五四〇	—	—	—	—	—	—	—	—

大森町	五二三・三四五	三〇九・六七〇	五五三・四五〇	八七三・三八〇	六四九〇	六二二・三九〇	九九三・八三〇	—	二,五三六・五九五
水上村	一,〇五七・六五五	一一三・四八〇	一三五・一三〇	五八三〇	—	三七八〇	三八五・二二〇	—	一,七二〇・〇九五
八代村	六六六・八九五	七八・一〇〇	四八・二一〇	五二六〇	—	五四六〇	二八九・五四五	—	一,〇九五・九七〇
大家村	六八八・六六〇	一六八・六六〇	七四・〇五〇	二七〇・四〇〇	—	三〇・三六〇	四六〇・二五〇	—	一,四四九・〇二〇
井田村	二,〇三六・九二五	二三五・九六〇	一一四・四〇〇	三〇六〇	—	一四・四八〇	七九五・六三〇	—	三,二〇〇・四五五
波積村	一,〇九二・四二五	一三九・六一〇	二二六・三八〇	一〇〇・六〇〇	—	二九・三〇〇	五二二・九九〇	—	一,九一二・三六五
福浦村	三三五・〇四〇	七八・五九〇	二四二・八四〇	一五・四〇〇	—	五・五六〇	三九七・五二〇	—	一,〇六四・九二〇
福光村	八八五・五七五	一九三・六四〇	一八七・〇四〇	七六二〇	—	八・二六〇	六二二・一三〇	—	一九〇四・二六五
大濱村	六九七・七三〇	一七三・八四〇	一九〇・四三〇	二二六・四〇〇	—	一八・二四〇	五八一・三四〇	—	一,六八六・六五〇
温泉津町	二五四・三〇〇	三九八・二一〇	七〇・一九八〇	一五〇・三九〇	—	四・二五〇〇	八〇二・九八〇	—	二,四四〇・〇六〇
湯里村	一,四八三・九九〇	二三五・九三〇	一五二・一五〇	一八八・八〇	九三〇	一一〇・〇〇〇	七九七・四三〇	—	二,七〇一・三二〇
馬路村	四八五・六九〇	一九三・五二〇	三四〇・四一〇	二二・三四〇	—	一三・九八〇	七三〇・〇九五	—	一,七八六・〇三五
大國村	二,〇六〇・八三〇	一九七・七四〇	一六〇・三四〇	二九八・九〇	一九九・九三〇	二四・六三〇	八八六・五〇五	—	三,五五一・三六五

仁万村	八六二・二二〇	一六四・四一〇	三二〇・三〇〇	一八八・四〇〇	—	一一九・七〇	五六三・六九五	—	一,九三〇・三三五
宅野村	六三八・二六五	二三四・五九〇	三〇三・〇六〇	五二・九九〇	—	三八・六〇〇	五三九・三一五	—	一,八〇六・七八〇
平猛村	一一〇八・七九五	二二九・九二〇	五三四・二四〇	四二・六四〇	—	二〇・三八〇	七八九・三〇五	—	二,八〇一・八八〇
静間村	一四〇・一九二五	三五二・一五〇	五二二・〇四〇	七六・六〇〇	—	六二・四九〇	八四六・一三五	—	三,二五一・三三〇
大屋村	一一九二・七五五	一一七・八九〇	三八・六二〇	—	—	七八四〇	三四〇・三九	—	二,八七〇
久利村	二,二三七・七〇〇	一九九・二一〇	二〇八・六〇〇	六・一一〇	—	一四・九六〇	六五五・〇〇〇	—	三,三二一・五九〇
忍原村	四六五・二七五	四一・七四〇	三七・五四〇	四八〇	—	四・八〇〇	一五六・七三〇	—	七〇六・五六五
合計	二〇,一六四・八八五	三,八六五・三六〇	四,九七一・二一〇	六〇七・四〇〇	一九九・九八〇	四三・一九八〇	二,二二〇・六八〇	一七〇・一七〇	四二,五三二・五八五
四十二年 度	八,九八二・六五五	三,七九二・二二〇	四,七四〇・一四〇	五七三・〇七〇	一九八・九一〇	四六五・七九〇	二〇,〇一五・一六五	三二・一七五	三八,七九九・一三五
四十一年 度	二四,三八七・一八五	三,八八七・六四〇	四,九六五・四八〇	五三四・四九〇	一七九・七二〇	—	八〇二・四六五	一八八〇	三二,九七七・八六〇

第一〇五

縣費歳出

四十三年 度

費目金 額 費目金 額

町村名	人員	町村名	人員	町村名	人員
郡役所費	六,一〇七・五四	勸業補助費	二,八五五・〇〇		
郡廳舎修繕費	四〇四・六二	土木費	五三八・九〇		
縣吏員費	一,六五一・〇七	市町村土木補助費	七二五・二四		
衆議院議員選舉費	三,四〇〇	市町村土木補助費	四,五七七・二五六		
縣會議員選舉費	二,五二〇	市町村教育補助費	二四一・〇〇		
縣稅取扱費	九二七・五五	市町村傳染病豫防補助費	二三〇・六八		
救育費	六七六・五〇	小學校教員加俸資金	八七四・五〇		
土木費	一,二五五・九三	罹災救助基金	三,四八〇・〇〇		
勸業費	二,五二五	四十二年	二四,一九八・八〇		
神社費	一,〇〇〇	四十一年	二六,四四七・〇七		
第一〇六 地租納人員		四十三年度			
町村名	人員	町村名	人員		

町村名	人員	町村名	人員	町村名	人員
大森町	四九	大森町	三六		
水上村	三五〇	大濱村	四四		
八代村	一七九	温泉津町	四三		
大家村	一七二	湯里村	六五		
井田村	三六七	馬路村	四七		
波瀨村	一六〇	大國村	七五		
福浦村	三三二	仁万村	五四		
合計	八,三三四	合計	八,三三四		
四十二年	八,二三三				
四十一年	七,九八四				
第一〇七 國稅滯納人員金額		四十三年度			
町村名	人員	町村名	人員	町村名	人員
大森町	四九	大森町	三六		
地租	二,七四五	所得稅	一,一六三	營業稅	一一
酒造稅	一一	醬油稅	一一	相續稅	一一
其他	一一	計	三,九〇九		

財政

四十二年 度	四十三年 度	合計	忍原村	久利村	大屋村	静間村	平猛村	宅野村	仁万村	大國村
金額	金額	金額	金額	金額	金額	金額	金額	金額	金額	金額
人員	人員	人員	人員	人員	人員	人員	人員	人員	人員	人員
一四二・六四五	二二七・二二〇	二二六・一八〇	一〇七・八五三	一三二・〇〇六	一六六・一五五		一五・八〇〇		一・二七五	四二・六五七
	一五・七四〇	二〇・二一〇			一・七四〇		三・八四〇			三・〇〇二
二七・九二〇	二五・三七〇	一四・六八〇								
四八・五六一										
七五〇		五〇〇		五〇〇						
三三・四八〇	一一・二六〇	五二・〇〇〇			五二・〇〇〇					
	五〇〇									
九八・四〇五	二八・八九〇	二二二・五七〇	一〇・七八五	一三・七〇〇	七〇・五五五		一九・六四〇		一・二七五	七二・六五九

一三四

財政

馬路村	湯里村	温泉津町	大濱村	福光村	福浦村	波積村	井田村	大家村	八代村	水上村
金額	金額	金額	金額	金額	金額	金額	金額	金額	金額	金額
人員	人員	人員	人員	人員	人員	人員	人員	人員	人員	人員
・〇〇五				・五三〇			二・二五〇	一・四二五	一・二五二	三・二二〇
										二七
										二七
							二・一九五			二七
										〇一
・〇〇五				・五三〇			一四・二〇〇	一・四二五	一・二五二	三・九四〇

一三二

町村名	第一〇		町村税滞納處分		四十三年度	
	督促状ヲ發シタル者	財産差押ヲナシタル者	處分決定執行徵收セシ者	收入ノ者	翌年度へ繰越シタル者	
大屋村	金額 三〇、一九〇	金額 九六、三六五	金額 三〇	金額 三〇	金額 二六、五五五	金額 三九
久利村	金額 〇	金額 二七〇、〇五	金額 〇	金額 〇	金額 二二、一九〇	金額 七
忍原村	金額 四三、五四〇	金額 三七、一三〇	金額 〇、三〇	金額 〇、三〇	金額 八〇、七五〇	金額 二五
合計	金額 二七、六九五	金額 四一、二九七	金額 六五、六八五	金額 一、六八〇	金額 三、二五〇	金額 八〇
四十二年度	金額 一、九五四	金額 一、二九四	金額 七二九	金額 七四〇	金額 二、七四五	金額 二七
四十一年度	金額 三、五九二	金額 一、二九四	金額 一、二九四	金額 一、〇四二	金額 四、七三五	金額 三三
八代村	金額 一七〇、二五五	金額 四二、五六五	金額 一〇	金額 四、六五〇	金額 三	金額 〇
水上村	金額 七五、二六五	金額 三六、二七五	金額 二六	金額 八、九四五	金額 一四	金額 〇
大森町	金額 五〇、一〇〇	金額 一一、二〇〇	金額 一〇	金額 八、三八五	金額 一三	金額 〇

町村名	人員	金額	人員	金額	人員	金額	人員	金額
大家村	人員 七九	金額 五三、二二〇	人員 〇	金額 六七、〇	人員 〇	金額 〇、八〇	人員 六	金額 一八、二〇
井田村	人員 二九	金額 一七、八三五	人員 〇	金額 一三、三五五	人員 二〇	金額 二七、七五	人員 二	金額 五、八〇
波積村	人員 四五	金額 五二、六七〇	人員 〇	金額 〇	人員 〇	金額 〇	人員 〇	金額 〇
福浦村	人員 一〇	金額 二〇、三三〇	人員 〇	金額 〇	人員 〇	金額 〇	人員 〇	金額 〇
福光村	人員 一一	金額 一六、九三〇	人員 〇	金額 〇	人員 〇	金額 〇	人員 〇	金額 〇
大濱村	人員 一	金額 〇、七〇	人員 〇	金額 〇	人員 〇	金額 〇	人員 〇	金額 〇
温泉津町	人員 二七	金額 三四、〇一九	人員 〇	金額 〇	人員 二二	金額 一三、四七〇	人員 〇	金額 〇
湯里村	人員 一一	金額 一三、一〇〇	人員 〇	金額 〇	人員 〇	金額 〇	人員 〇	金額 〇
馬路村	人員 三	金額 六、九八五	人員 〇	金額 〇	人員 〇	金額 〇	人員 〇	金額 〇
大國村	人員 三五	金額 一四、二四五	人員 八	金額 一七、五九〇	人員 三	金額 五、六九五	人員 七	金額 一一、八九五
仁万村	人員 一〇三	金額 二六、一四七	人員 〇	金額 〇	人員 〇	金額 〇	人員 三	金額 九、九六〇

種別	四十四年		四十三年		四十二年	
	金額	人員	金額	人員	金額	人員
宅野村						
五十猛村	二九六		一五九六五		一三九一五	
靜間村	二二〇					
大屋村	三九					
久利村	七					
忍原村	二五					
合計	三二五〇八〇〇	一一〇〇	一五三〇一〇	九二	五〇五一五	四六
四十二年	二二八九		一六二		二四	
四十二年	四七四七五		二四二四五		七九	
四十二年	三三〇四		二九		一三〇	
四十二年	八〇三〇一〇		八〇七四五		一三〇六〇	

第一二 郡有財産

公債證書額面	預金	土地
八〇〇,〇〇〇	七五〇,〇〇〇	七五〇,〇〇〇
六四九,八五二	七五七,七六八	二五二,一五
一,〇五〇,〇〇〇	一,〇五〇,〇〇〇	二五二,一五

第一二 町村基本財産ノ一

四十四年三月末日

町村名	公債証書額面	諸株券額面	預金	現金	貸付金	計
大森町			三八四,四一六			三八四,四一六
水上村	二五〇,〇〇〇		四三,六〇〇			六八,六〇〇
八代村		一一〇,〇〇〇	六四,三〇〇	一一,一〇〇		七四,四〇〇
大家村			五七,三二八			五七,三二八
井田村	八五〇,〇〇〇	一一〇,〇〇〇	四六,三七七			一,〇〇六,〇〇〇
波積村	二〇〇,〇〇〇		一四,一〇〇			二一四,一〇〇
福浦村			七二九,九六五			七二九,九六五
福光村			五九,六二五	五四〇,〇〇〇		一,一三九,六二五

町村名	反別	地格	坪數	建價	物格	計
大濱村	119,900	80,287	235,300	2,545,600	170,000	2,715,600
温泉津町	143,500	110,000	96,910	969,100	1,000	969,100
湯里村	4,300	210,000	132,966	1,329,660	1,000	1,330,660
馬路村	2,570	6,864,805	6,864,805	68,648,050	9,950,000	78,598,050
大國村	100,000	100,000	67,720	677,200	1,000	678,200
仁万村	21,000	21,000,000	4,376,266	43,762,660	290,000	44,052,660
宅野村	310,000	310,000	75,004	750,040	1,000	751,040
五十猛村	110,000	110,000	66,464	664,640	170,000	834,640
静間村	250,000	110,000	77,587	775,870	1,000	776,870
大屋村	100,000	145,579	145,579	1,455,790	1,000	1,456,790
久利村	90,000	88,065	88,065	880,650	1,000	881,650
忍原村	77,500	77,500	77,664	776,640	50,000	826,640
合計	773,500	5,720,000	21,030,266	210,302,660	1,675,000	211,977,660

第一一三

町村基本財産ノ一

四十四年三月末日

町村名	反別	地格	坪數	建價	物格	計
大森町	257,800	80,287	235,300	2,545,600	170,000	2,715,600
水上村	215,111	210,356	173,255	3,165,000	3,368,560	6,533,560
八代村	847,511	316,000	350,255	3,502,550	1,950,000	5,452,550
大家村	5,510	65,000	1,000	10,000	1,000	16,510
井田村	4,435	2,954,000	2,140,000	21,400,000	4,000,000	24,394,000
波積村	4,608	25,000	1,100	7,000	7,000	14,608
福浦村	1,101	115,000	161,755	1,617,550	850,000	2,467,550
福光村	1,111	115,000	161,755	1,617,550	850,000	2,467,550
大濱村	579,011	80,287	235,300	2,545,600	170,000	2,715,600
温泉津町	143,500	110,000	96,910	969,100	1,000	969,100

町村名	第四十四年		計
	長期債	短期債	
湯里村	三,五〇一	二,六九五〇	九,七五五,〇〇〇
馬路村	三,五〇三	五,一七〇	一四,〇一一,〇〇〇
大國村	五,三〇四	二,七七一	四,〇八二,二五九
仁万村	六,三二五	一,六〇〇	二,六一三,二〇九
宅野村	四,三〇二	二,三七二	一,八九七,六四〇
五十猛村	三,四一四	三,九七五	六,三〇〇,〇〇〇
靜間村	七,九四一	五,〇〇〇	九,一五四〇〇
大屋村	五,二〇〇	七,六九五	四,三三五〇〇
久利村	四,〇〇七	二,九八〇	五,六二七,五四一
忍原村	三,四一六	四,六二五	一,〇九五,〇〇〇
合計	三〇,〇一九	四,〇一八,三四	八,八六五,〇六一九
四十三年	二,四八七	三,四二二	六,九三三,〇八三
四十二年	二,二二五	二,九二〇	五,三九八,二七〇

第一一四

町村債

第四十四年

町村名	第四十四年		計
	長期債	短期債	
大森町	四〇,二七三	一	四〇,二七三,二五〇
水上村	五,〇〇〇	八六〇	五,八六〇,〇〇〇
八代村	三〇〇	一	三〇〇,〇〇〇
波積村	五,一〇〇	一	五,一〇〇,〇〇〇
福光村	一	三,七〇〇	三,七〇〇,〇〇〇
大國村	九,一〇〇	一	九,一〇〇,〇〇〇
五十猛村	一四,六九〇	一	一四,六九〇,七四〇
靜間村	三二一	一	三二一,〇六一
大屋村	五,五八五	四二〇	六,〇〇五,一〇〇
忍原村	三,二〇〇	一	三,二〇〇,〇〇〇
合計	八三,五六〇	四,九八〇	八八,五四〇,一五一

第一一六

町村吏員ノ一

四十四年

町村名	町村長助	役	収入	役書	記	履	員
大森町	三〇〇.〇〇〇 ^円	一五〇.〇〇〇 ^円	一三〇.〇〇〇 ^円	二二.〇〇〇	二	三.五〇〇	一
水上村	一一〇.〇〇〇	一五〇.〇〇〇	九五〇	一	一	六.五〇〇	一
八代村	一一〇.〇〇〇	x	八〇〇〇	一	一		
大家村	一一〇.〇〇〇	一〇二.〇〇〇	七.〇〇〇	六.〇〇〇	一		
井田村	一五〇.〇〇〇	一	八.五〇〇	一五.〇〇〇	二		
波積村	一五〇.〇〇〇	一一〇.〇〇〇	九.〇〇〇	一	一		
福浦村	二二六.〇〇〇	四.〇〇〇	一一.〇〇〇	九.〇〇〇	一		
福光村	一五〇.〇〇〇	一四四.〇〇〇	九.〇〇〇	二二.〇〇〇	三		
大濱村	一五六.〇〇〇	一四四.〇〇〇	一一.〇〇〇	二二.〇〇〇	二		

温泉津町	二六八.〇〇〇	x	一三.〇〇〇	三五.〇〇〇	三		
湯里村	一八〇.〇〇〇	x	一〇.〇〇〇	二八.五〇〇	三		
馬路村	一	一六二.〇〇〇	一一.五〇〇	一九.七五〇	二		
大國村	二四〇.〇〇〇	一	一一.〇〇〇	二四.〇〇〇	二	九.〇〇〇	一
仁万村	二二六.〇〇〇	一	一一.〇〇〇	二六.〇〇〇	二		
宅野村	一	一六八.〇〇〇	一一.〇〇〇	一一.〇〇〇	一		
五十猛村	二二六.〇〇〇	x	一一.〇〇〇	三三.六〇〇	三	一〇.〇〇〇	一
静岡村	二二〇.〇〇〇	八.〇〇〇	一三.五〇〇	三六.五〇〇	四		
大屋村	一一〇.〇〇〇	x	九.〇〇〇	一五.〇〇〇	二		
久利村	二四〇.〇〇〇	一六八.〇〇〇	一一.〇〇〇	二五.五〇〇	三		
忍原村	一五〇.〇〇〇	x	八.〇〇〇	九.〇〇〇	一		

吏員及文書

一五〇

合 計	三四二,〇〇〇	一,三五〇,〇〇〇	二〇九,〇〇〇	三五六,八五〇	二九,〇〇〇
	備考 町村長、助役ハ年額ヲ掲ク ×印ハ無報酬ヲ示ス				
第一一七	町村吏員ノ二				四十四年
常設委員名譽職	三	三	三	三	六
學務委員	四	四	四	四	三
區長	一	一	一	一	四
區長代理者	一	一	一	一	一
合計	四六	四七	四七	四七	五〇
第一一八	郡役所文書發送受附				
種別	四十四年	四十三年	四十二年		

發送件數	三七,二九五	三六,二〇九	三六,四〇〇
受附件數	二三,三六九	二三,九一〇	二二,〇一五

吏員及文書

一五一

269
533

明治四十五年七月十五日印刷
明治四十五年七月十八日發行

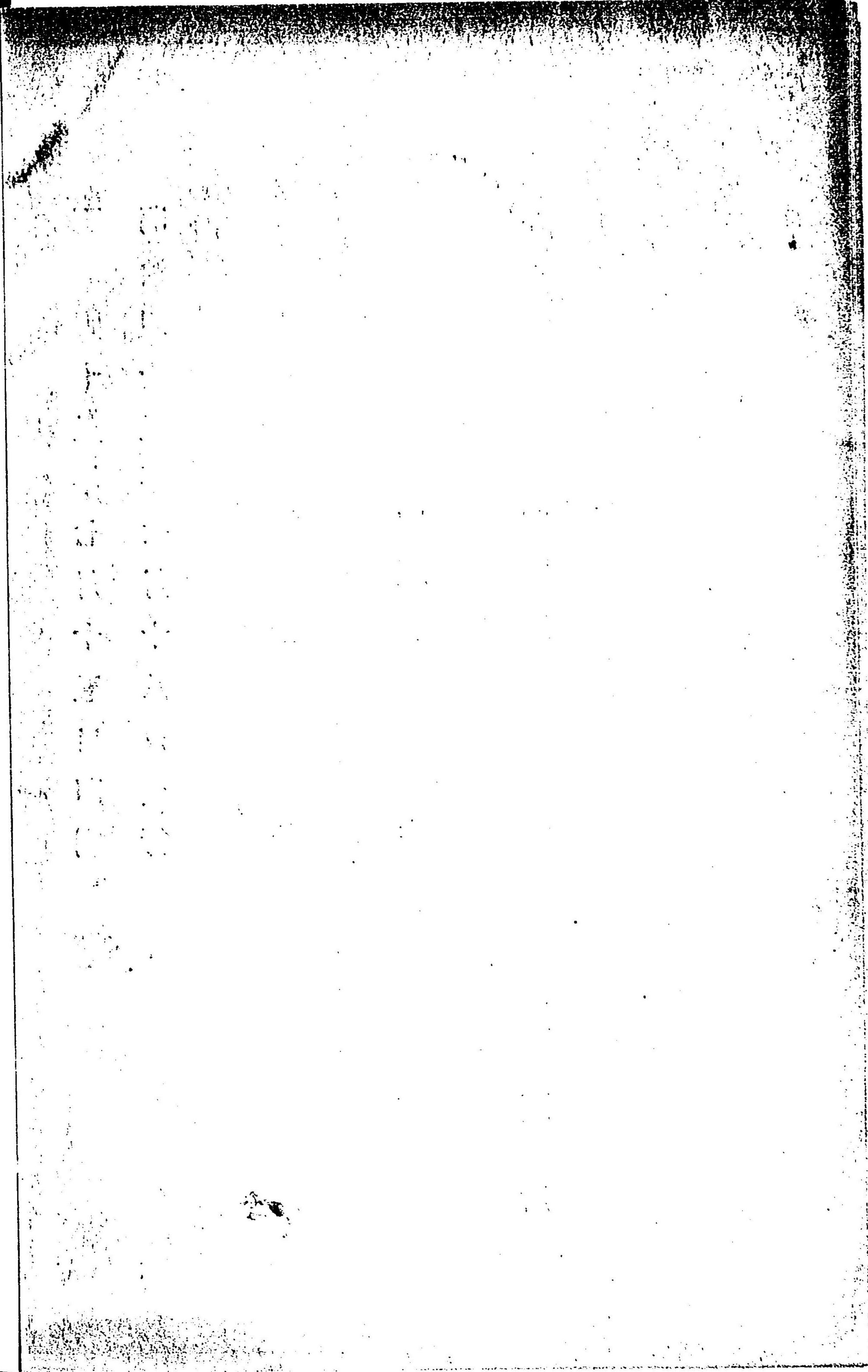
編纂 島根縣邇摩郡役所

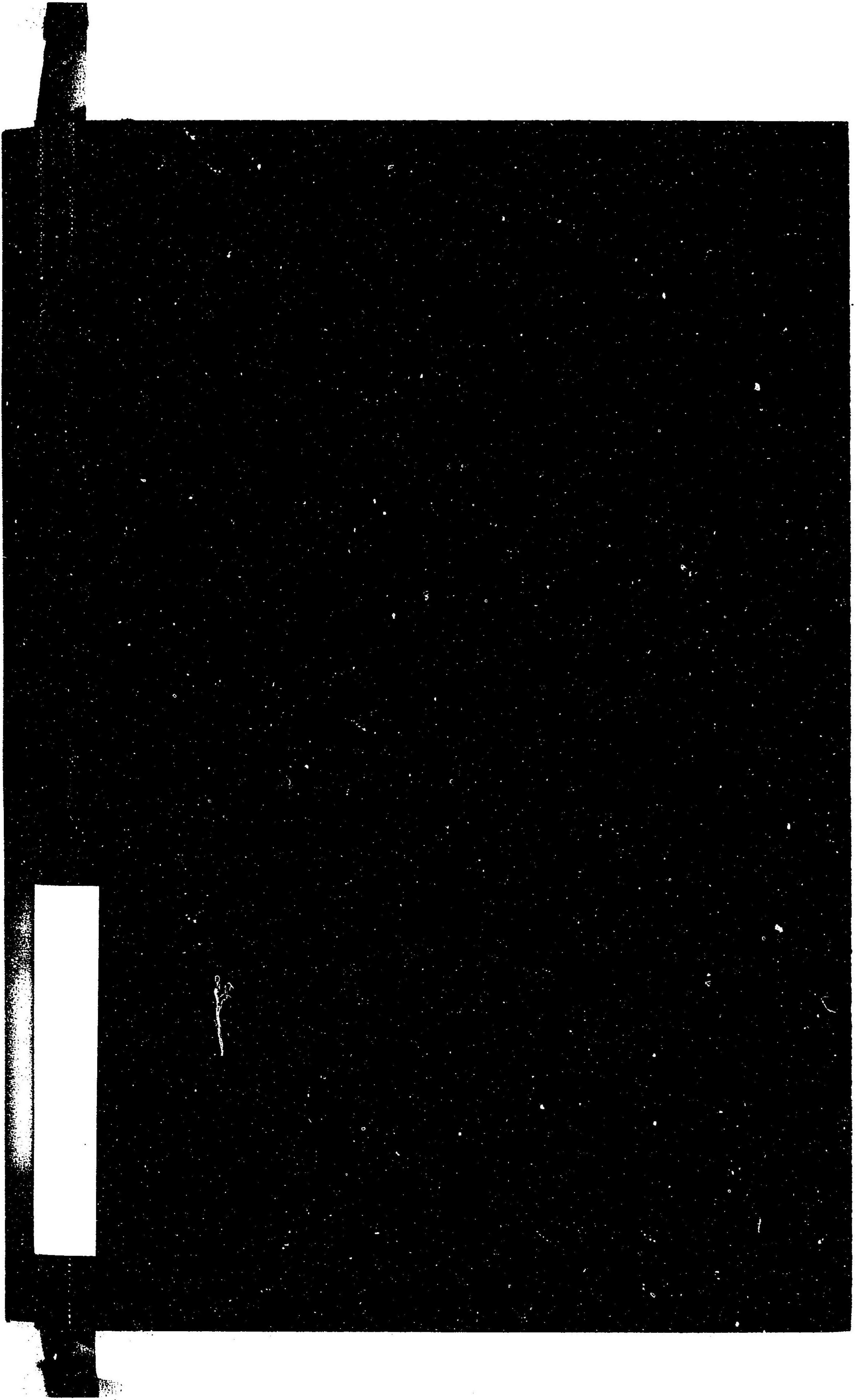
島根縣邇摩郡大森町八九十番地一

印刷者 中村助次郎

島根縣邇摩郡大森町八九十番地一

印刷所 大森活版所





特17

882

島根県通摩郡治一班

第6回

国立国会図書館