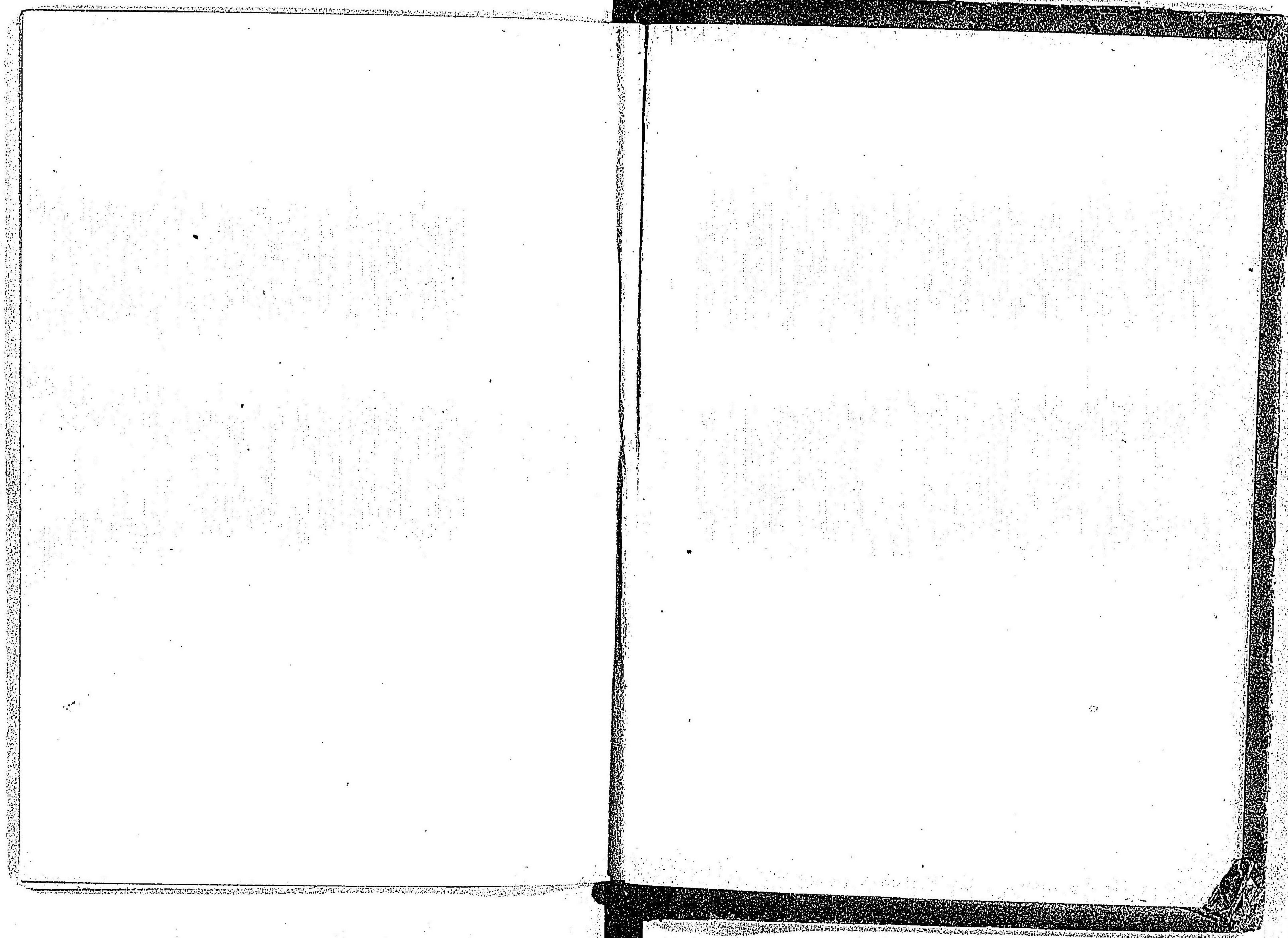


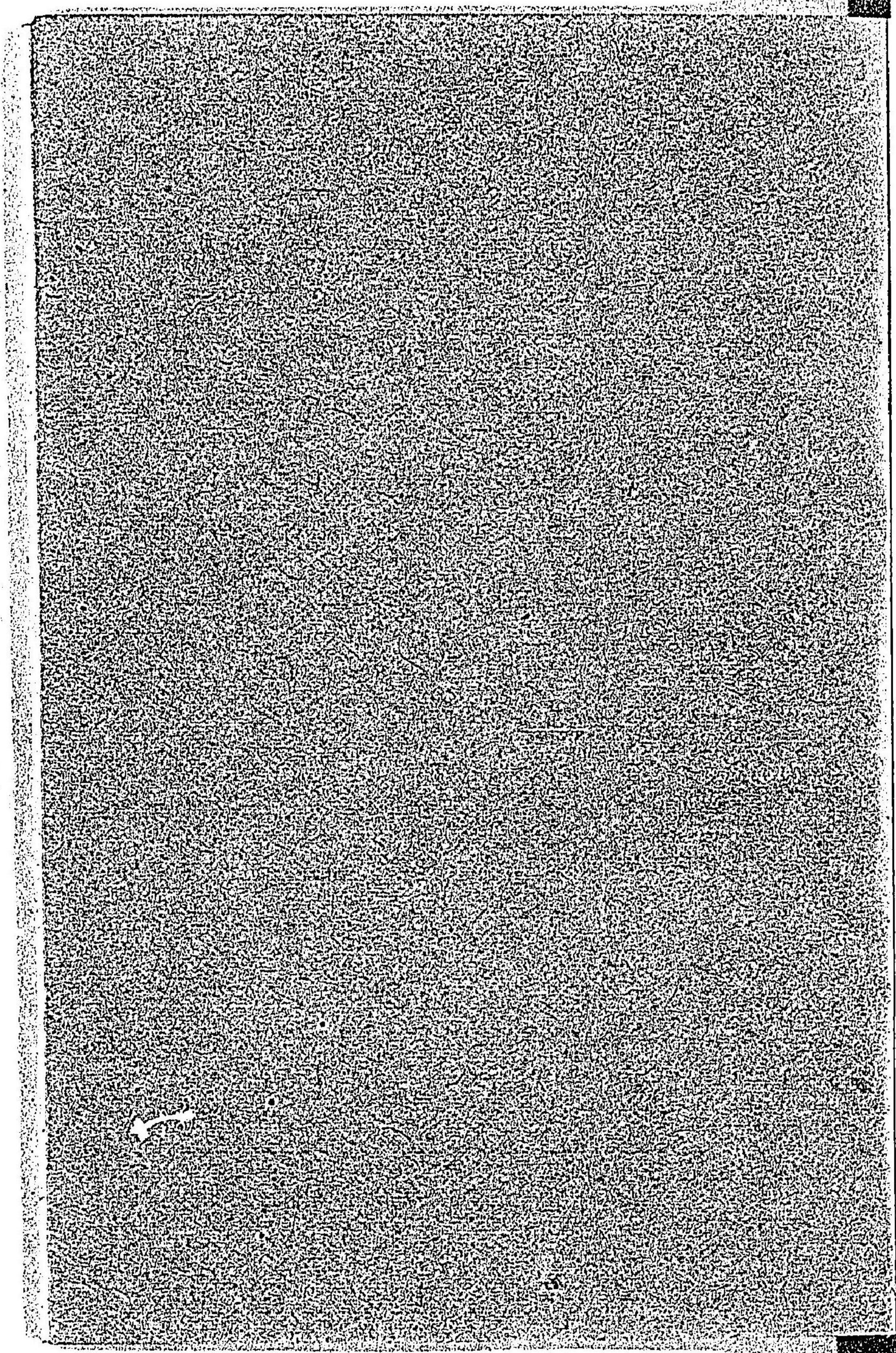
書類語

簡易國民用文
輕便

東京

藍外堂發兌





U129571

頭書目次
○異稱門類
○稱人居一自
居一父一母
自書一父一母
自一父一母
自一父一母
人父自一父
一人母自一
母一人兄弟
自一人兄弟
人婦翁一女

簡易國民用文目次
○年賀之文
○同答
○誘觀雪之文
○同答
○寒中見舞之文

三
四
六
八



婿一人妻自
 一妻一人妾
 一人子自
 子一人娘自
 一娘一人使
 自一使
 ○天文門自至
 日月星雲風
 雨雪霰霜露
 雷電雹霞虹
 霓煙霧暗
 ○時令門自至

○同答

○近キンクハ火見舞マイ之文

十一

○全答

○七コウライ来シン診ラ之文

十四

○全答

○促ウチカス觀クワン梅バイ之文

十八

○促觀梅之文

十九

春夏秋冬
 ○地理門皇
 山水海湖泉
 温泉池石
 ○百花門皇
 牡丹芍藥薔
 薇花柳花榴
 花桂花芙蓉
 花山茶花水
 仙花蓮花菊
 花合歡花石
 竹花梅花桃

○全答

廿一、

○觀花招友文クワンカマネクトモ

廿二、

○全答

廿四、

○梅雨會友文バイウシフイトモ

廿五、

○全答

廿七、

○水災見舞之文スイサイミマイ

廿九、

花、杏花、李花、
 梨花、海棠花、
 ○百穀門鼻
 禾稼、稻、麦、
 ○百果門世七
 桃子、李子、梅、
 杏、梨、
 柑、橘、金、
 柑、橙子、柿、
 栗、銀杏、
 杞、胡桃、林檎、
 石榴、菜、
 瓜、

○全答

○暑中見舞之文

○全答

○促納涼文

○全答

○觀月招友之文

三十

世二

世三

世五

世七

世八

西瓜、葡萄、雞頭子
 ○蔬菜門七甲
 ○樹木門七甲
 松栢椿柳槐
 楓梧桐桑
 ○竹木門七甲
 笋
 ○飛禽門七甲
 鳳凰鶴鷹孔
 雀鸚鵡鶯燕
 雁子規

○全答

四十一

○促觀楓之文

四十一

○同答

四十三

○秋夕招友之文

四十五

○同答

四十六

○誘造幣局拜見文

四十八

鳩、鴉、鵲、雀、鷓鴣、鴉

○走獸門辛六

虎、熊、羆、象、馬

牛、鹿、狐、兕、猿

猴、犬、猫

○鱗介門辛六

魚、龜、蚌、蛤

○昆蟲門辛六

蠶、蟬、蛙、蜂、蝶

蜻、蜓、蟋、蟀、蜘蛛

蛛、螢

○全卷

著書校千ヨ シヨ コウセイ タク心ヲ托ス文

五十、

○全卷

書畫會シヨ グワ クワイ マネクトモ招友文

五十四

○全卷

贈未會オシル イマダ アハサル ヒト人文

五十八

六十一

六十一

○謝惠門註
 謝人詩一惠
 箋一筆一
 墨一硯一
 酒一茶一瓜一
 果一筍一
 花一梅一
 扇一
 ○慶弔門註
 祝壽壽宰輔

○全答 六十三

○促郊行文ウチガスコウ 六十六

○全答 六十八

○天長節賞菊招友文テンチヨウセツシヨウキクマネクトモ 六十九

○全答 七十一

○贈雞子之文オウケイ 七十二

賀及策一
新
癸一
生女

通計十六門

○全答

七十三

○歲末之文

七十五

○全答

七十六

通計四十四章

四

異稱
一月
季冬

晚冬
暮冬
殘冬
端月

初一
歲始
開歲

端年
稱人
居

孟趣
高館
一閣
華門

簡易
國民用文

與神卷外著

年終之文

履輝
芳福
字内

同
一
先
以

茅次	草廬	蠅屋	荆門	草一	弊屋	蝸屋	弊廬	一	一
	芥	矮	寒舍	茅舍	茆	花家	一舍	稱自居	一
	檐	一							

高館御栴檀石
 靜安如箕豆成
 翠履吉栴
 次盤午香
 老多瓦健一奈込

雲緘	芳牘	琅玕	雲章	瑤札	寶箋	雲箋	芳墨	芳簡	稱久書
玉翰	慈翰	瑤函	珍牘	華一	一	一	華一	華一	

通外御審情可
 流し右を新し
 之於像尸之度星
 乱毫もや相著蹟
 后醍醐山以骨體謹白

仙^{セン} 貴^キ 仙^{セン} 郡^{グン} 貴^キ 郡^{グン} 府^フ 府^フ
 自^ジ 稱^{チョウ} 鄉^{キョウ} 里^リ 自^ジ 稱^{チョウ} 鄉^{キョウ} 里^リ
 弊^{ヘイ} 鄉^{キョウ} 里^リ 弊^{ヘイ} 鄉^{キョウ} 里^リ
 一^{イチ} 邑^イ 寒^{カン} 鄉^{キョウ} 里^リ 一^{イチ} 邑^イ 寒^{カン} 鄉^{キョウ} 里^リ
 一^{イチ} 邑^イ 一^{イチ} 邑^イ
 尊^{ソン} 翁^ウ 稱^{チョウ} 人^{ジン} 父^フ 尊^{ソン} 翁^ウ 稱^{チョウ} 人^{ジン} 父^フ
 一^{イチ} 父^フ 一^{イチ} 父^フ
 一^{イチ} 尊^{ソン} 一^{イチ} 尊^{ソン}

野^ヤ 生^{セイ} 野^ヤ 生^{セイ} 一^{イチ} 野^ヤ 生^{セイ}
 下^ゲ 一^{イチ} 下^ゲ 一^{イチ} 下^ゲ 一^{イチ}
 不^フ 肖^{セウ} 不^フ 肖^{セウ} 一^{イチ} 不^フ 肖^{セウ}
 晚^{ワン} 生^{セイ} 晚^{ワン} 生^{セイ} 一^{イチ} 晚^{ワン} 生^{セイ}
 一^{イチ} 愚^ウ 一^{イチ} 愚^ウ 一^{イチ} 愚^ウ
 僕^{ボク} 者^{シャ} 僕^{ボク} 者^{シャ} 一^{イチ} 僕^{ボク} 者^{シャ}
 錦^{キン} 里^リ 錦^{キン} 里^リ 一^{イチ} 錦^{キン} 里^リ
 貴^キ 府^フ 貴^キ 府^フ 一^{イチ} 貴^キ 府^フ
 一^{イチ} 縣^{ケン} 一^{イチ} 縣^{ケン}

一^{イチ} 日^{ニチ} 依^イ 依^イ 一^{イチ} 日^{ニチ} 依^イ 依^イ
 年^{ネン} 以^イ 以^イ 年^{ネン} 以^イ 以^イ
 下^ゲ 下^ゲ 下^ゲ 下^ゲ 下^ゲ 下^ゲ
 一^{イチ} 面^{メン} 一^{イチ} 面^{メン} 一^{イチ} 面^{メン} 一^{イチ} 面^{メン}
 一^{イチ} 尊^{ソン} 一^{イチ} 尊^{ソン} 一^{イチ} 尊^{ソン} 一^{イチ} 尊^{ソン}

色^{シキ} 一^{イチ} 色^{シキ} 一^{イチ} 色^{シキ} 一^{イチ} 色^{シキ}
 雀^{セキ} 雀^{セキ} 雀^{セキ} 雀^{セキ} 雀^{セキ} 雀^{セキ}
 琴^{キン} 琴^{キン} 琴^{キン} 琴^{キン} 琴^{キン} 琴^{キン}
 一^{イチ} 条^{ジョウ} 一^{イチ} 条^{ジョウ} 一^{イチ} 条^{ジョウ} 一^{イチ} 条^{ジョウ}
 一^{イチ} 是^シ 一^{イチ} 是^シ 一^{イチ} 是^シ 一^{イチ} 是^シ
 一^{イチ} 年^{ネン} 一^{イチ} 年^{ネン} 一^{イチ} 年^{ネン} 一^{イチ} 年^{ネン}

尊大人
 自稱父
 家父 一君
 一尊 愚父
 家大人
 稱人母
 令堂 一慈
 尊堂 賢一
 自稱母
 家慈 一母

如貴命ゴトク 如來諭ゴトク 一來命ゴトク
 報酬ハクシ 貴報キハク 拜答ハイダ 拜答ハイダ 裁答サイダ 拜顏ハイガン 〇面オモ
 暗カク 拜眉ハイメイ 一芝イチシ 付拜ツキハイ 顏ガン 上ウヘ

誘親イガナラ 至セツニ 又

昨夜サラ 意イ 亦イ 大タイ
 雪セツ 戸部シヤ 素ソ 習ケケン 布フ

稱人兄弟
 令兄 一弟
 賢兄 一弟
 自稱兄弟
 家兄 舍一
 一第 家一
 愚一
 稱人婦翁
 尊丈 令岳
 稱人女婿

小園セウエン 望バウ 晚テウ 旦ウツ 一
 女メ 在イ 矣ヤ 一 漢ハン 也ヤ 送ソウ
 小舟セウシウ 成セイ 角カク 一 某モ
 江カウ 流リウ 一 漸サカノホ 一 定サタン
 絶ゼツ 一 清セイ 真マコト 一 有ア 人ヒト

賢ケン婚コン愛アイ一
 令レイ正セイ一 稱ケン人ジン妻サイ
 尊ソン正セイ一 閨ケン
 自ジ稱ケン妻サイ
 賤ケン荆ケン荆ケン妻サイ
 賤ケン一 家ケン荆ケン
 拙ツ妻サイ愚イ一
 稱ケン人ジン妾サイ

と 在 像 一 有 年 未 出 終
 弱 也 乎 一 行 所 惠
 皆 在 一 度 禁 淫 一 也
 素 絹 布 四 山 皚 白 玉
 野 素 絹 布 四 山 皚 白 玉
 枯 梢 生 花 瓊 田 萬 頃 樹 梢 綴 玉

貴キ寵コン令レイ一
 稱ケン人ジン子シ一
 令レイ息ソク一 郎ロウ
 一 前ゼン一 嗣シ
 賢ケン一
 自ジ稱ケン子シ
 愚イ息ソク賤ケン一
 豚ブ兒ジ一 犬ケン
 劣レ息ソク
 稱ケン人ジン娘ニョウ

上 同 瓊 花 浙 々 上 同 鷺 毛 紛 々 上 同 不 香 一
 花 上 同 玉 花 飛 舞 上 同 江 山 一 色 上 同 柳 絮 一
 翻 風 上 同 〇 清 興 上 同 風 流 上 同 佳 興 上 同 幽 興 上 同
 〇 小 舟 孑 扁 舟 上 同 一 葦 上 同 小 艇 上 同 一
 葉 舟 上 同 輕 舟 上 同 〇 潮 江 流 上 同 小 艇 上 同 一
 清 流 上 同 輕 舟 上 同 〇 潮 江 流 上 同 小 艇 上 同 一
 上 同 要 一 上 同 塵 一 上 同 俗 一 上 同
 上 同 賤 一 上 同 俗 一 上 同 煩 一 上 同 塵 一 上 同 百 一

令愛一娘

自稱娘

拙女弱女

稱人使

貴价来使

来价

自稱使

賤价一伴

日

火精陽鳥

若女

夜来之新雪栴

指玉を譲りし書

笑富し小橋或開

在防室のたぬ一杯

鳥飛金鴉

赤鳥

月

氷鏡一輪

玉盤銀一

蟾兔金丸

玉兔瓊蟾

圓魄娥眉

金魄玉鉤

素娥

お台一合ふし所

貴能成取るし書

有指し受ふし書

若朱舟行し所

在防室のたぬ一杯

星 銀鑠明珠 珠璣編珠 燦爛煌燿 炳煥森羅 右異稱ニ アラズ見 タテナリ 雲 潤礎出岫 從龍漠

所施之玉印 任之 意お趣下体 幸い 空厨 命合し 一兩品 中 祈 玉 候 以 修 禱 略 あ 人

悠々 點綴 金枝 玉葉 青色 一片 捲舒 聚散 變黷 氛氲 無心 隨意 變化 動靜 風 巽ニ 虎嘯 展草 鳴條

一杯相命 呼杯酒 同 煖村醪 御貴臨 光來 同 光臨 一 枉駕 同 來車 同 陪從 同 隨 同 扈從 同 欣然之至 同 欣 慰無量 同 欣抃至極 同 欣喜不斜 同 雀躍抃舞 同 字 中 尼 舞 文

融水吹雨
 舒柳開花
 飄紅皺綠
 頽暴風上
 颯下ヨリ上
 飄ルカゼ
 飄カゼ
 暴日出テ
 曠陰テフク
 霽土ヲアメ
 霽物ヲ吹テ
 賴コエんカゼ

壽 寒 難 後 雨
 宗 館 仰 拵 倍 口
 健 這 能 磨 骨
 一 去 仰 回 休 友 存
 一 去 仰 回 休 友 存

終風終日
 剛猛風ヲ
 颯涼風ヲ
 颯微風ヲ
 颯小風ヲ
 霖霖空濛
 淋漓霏微
 沾濡潤澤
 蘇早如膏

念 之 可 披 是 日
 和 易 宜 宜 宜 宜
 宗 來 休 休 休 休
 宗 來 休 休 休 休
 一 回 宗 換 消 宗

滂	蘇	冥	送	傾	如	草	添	簷	翻
然	民	： 潤	涼	河	絲	碧	漲	花	盆
	沛	物	細	滌	例	如	梅	銀	洗
	若		： 暑	暑	海	麻	黃	竹	塵

一書御訊問シヒトフテラフ
 ○荏苒シラズ 不圖ヒトフテラフ
 一ヒト封御尋問ヒトフテラフ
 不覺ヒトフテラフ 遷延ヒトフテラフ 不

倂々サツ
 旬サツ

一書御訊問シヒトフテラフ
 ○荏苒シラズ 不圖ヒトフテラフ
 一ヒト封御尋問ヒトフテラフ
 不覺ヒトフテラフ 遷延ヒトフテラフ 不

日 々 々 々 々 々 々

飄	點	片	冷	呈	飛	斑	柳	六	雪
々	々	々	艷	端	絮	扇	絮	出	
密	霏	紛	寒	表	瓊	撒	滕	三	
	々	々	光	祥	林	塩	六	白	

果ナガ 疎ソウ 懶ヲシ 慢マン 宥ユ 怒ド
 海怒カノ 涵カン 宥ユ 宥ユ 宥ユ 怒ド
 上カミ 許キヨ 上カミ 同ドウ

玉 函 命 廣 義 友 系

時 峻 守 風 力 盆 膚

撒瓦飛空
 星散珠傾
 玉粒銀珠
 捺：點
 珠乱濺
 玉頻敲
 跳玉迸珠
 挫物凝條
 霜

笑以 兼門 魚御
 多 祥 桑 吉 所 杯
 以 自 是 之 多 集 意
 印 由 律 活 印
 印 爲 甲 郭 乃 棟

鉛華 玉屑
 鋪玉 成花
 凝曉 橫秋
 倒蓮 破菊
 封條 隕葉
 稜：肅
 生銀 綴玉
 圓明 瑩潔
 玉潤 珠光

禮 日 糸 館 乃 謝 下
 禱 乃 祥 卷
 拜展 讀 誦 薰 讀 誦
 上同 風力 裂 膚 剪 風 迫 膚
 風 刺 毛 孔 爾 來 其 後
 爾 後 上同 疎 潤 信 無 音 絕

潤抑 茲花 團圓 點綴 湛灑 珠錯 落 玉玲瓏 傾玉液 綴銀珠 玉垂珠 顛團 滴花 綴葉

音問上同 ○ 悚襟 恐悚上 恐縮上

通 色 君 翁 一 文

昨夜一睡一及後
 然亦未耳成掌
 一躍起屋上

起龍出地 送雨破山 推車引鼓 驚蟄護萌 隱填 闐 霹靂 震 施號 坤 今

源相地世珍
 お望し交正友貴
 波し方角と尺穂し
 下玉急下僕と老せ
 可果し此隣

如 芥	銀 索	火 鏡	照 天	奔 狂	掣 影	燁 燁	熒 煌	電 閃
如 礪	玉 蟻	金 蛇	橫 漢	倏 閃	飛 光	煌 煌	閃 閃	燦 燦

教戸曉年しり
 ナカラシカシ
 此併生館一光危
 キウ
 急し場合を以脱
 マカレ
 りれと成し糸箱安
 ヤ
 諸侍定るの肉案
 シウ
 十二

照 水	紅 錦	五 色	霞 霞	類 水	鳴 銀	陽 愆	馬 頭	破 軍	折 木
叢 天	絳 雲	九 光	晶 晶	晶 晶	彈 彈	陰 伏	雞 子	銷 石	破 稼

之程も急ぎみり
 ヲ
 老ぬ具の合子老
 ラウ
 空立乃まの際り怪
 サイ
 我おもや
 ガ
 月何し甚花驚し
 ウカミ
 ハナハダ

日邊雨後
色沉光散
瑞彩祥光
映水連山
絳彩爛光
紛虹霓燦
貫日暈日
成文垂象
七色千尋

五ノ一ノ酒ノ酒
臺山目魚ノ龍ノ柳
師見舞終ノ上
道里作ノ吐置可
身信以程後刻

劍影橋形
冬藏夏見
水蒸氣
日斜射
煙射
輕素浮翠
輕素練
飛素迷花
冉素
漢霏

上ノ多ノ橋ノ眉ノ目
以ノ額
俄然卒一突一偶一
金木穿耳鐘拍子本ノキコ樓鐘報警一蹶
起ヲアハタカレク奮起上同
延燒堀周章狼狽燒失ヤケ類燒上
延燒堀周章狼狽燒失ヤケ類燒上
吐留上同筥存上同咲留上同
吐留上同筥存上同咲留上同
寬救上同

山^{サン} 雲^{ウン} 雲^{ウン} 漏^モ 晴^{テイ} 蝶^{テフ} 天^{テン} 烟^{エン} 雲^{ウン} 晴^{テイ}
 屏^{ヘイ} 幕^{マク} 歛^{セン} 日^{ニチ} 嵐^{ラン} 舞^{マユ} 清^{セイ} 光^{クワ} 收^{シュウ} 霧^{キリ}
 開^{ヒラ} 捲^{マク} 晴^{テイ} 断^{タン} 霽^{セイ} 蟬^{セン} 日^{ニチ} 日^{ニチ} 霧^{キリ}
 開^{ヒラ} 捲^{マク} 薰^{クワン} 雲^{ウン} 色^{シキ} 鳴^{ナユ} 靨^{ヘイ} 色^{シキ} 歛^{セン}

少^{モウ} 兒^{マヌカレ} 辛^{カラ} 未^{イマダ} 及^{ナラ}
 中^{ナカ} 兒^{マヌカレ} 了^{シヨウ} 盡^{ツキズ} 風^{フウ} 尖^{セン} 一^{イツ} 度^パ
 少^{モウ} 兒^{マヌカレ} 且^{カツ} 矣^ヤ 厄^{ヤク} 在^{ナリ}
 中^{ナカ} 兒^{マヌカレ} 矣^ヤ 矣^ヤ 矣^ヤ 矣^ヤ

溶^{ヨウ} 淡^{タン} 映^{エイ} 瀾^{ラン} 籠^{コウ} 籠^{コウ} 罩^{コウ} 霧^{キリ} 氣^キ 煙^{エン} 見^{ケン}
 曳^{エイ} 抹^{マク} 花^{ハナ} 漫^{マン} 寒^{カン} 殘^{ザン} 遠^{エン} 遠^{エン} 遙^{ヨウ} 合^{カウ}
 連^{レン} 輕^{ケイ} 罩^{コウ} 繚^{リョウ} 繞^{リョウ} 水^{スイ} 月^{ゲツ} 村^{ムラ} 殿^{テン} スベシ
 綿^{メン} 籠^{コウ} 柳^{リウ} 繞^{リョウ} 繞^{リョウ}

夕^{シヨク} 夕^{シヨク} 夕^{シヨク} 夕^{シヨク}
 夕^{シヨク} 夕^{シヨク} 夕^{シヨク} 夕^{シヨク}
 夕^{シヨク} 夕^{シヨク} 夕^{シヨク} 夕^{シヨク}
 夕^{シヨク} 夕^{シヨク} 夕^{シヨク} 夕^{シヨク}
 夕^{シヨク} 夕^{シヨク} 夕^{シヨク} 夕^{シヨク}

花心 柳眼
 明媚 陽和
 春 青帝 東君
 駘蕩 陽和
 淑景 良辰
 遲日 和風
 花紅 柳綠
 鴈北 燕南
 韶光 淑氣

是也 衆人 衆人
 搜與 依之 依之
 惠與 酒者 酒者
 宜祥 味在 味在
 疲身 之 之
 厚 厚

慧風 嚴日
 光風 膏雨
 青郊 紫陌
 草芽 花蕾
 老紅 穉綠
 花醉 露
 柳眠 風
 蕙蘭 風
 桃李 月
 艷陽 天

之 之 之
 卷 卷 卷
 天幸 厚福 厚福
 路同 風線 風線
 上同 急厄 急厄
 上同 厚意 厚意
 上同 厚儀 厚儀
 上同 情誼 情誼
 上同 愛顧 愛顧
 上同 筆端 筆端
 上同 難盡 難盡
 上同 何罄 何罄

明媚景 朝迎翠 曉映紅 花心雨 柳外烟 紅影碎 翠光搖 黃金嫩 白雪香 風氣暖

炎帝祝融 日長宵短 綠暗紅稀 炎精火德 薰風永日 燦石流金 可畏如焚 赫氣炎炎

乞素祿と文

荊素從末君弱

し炎望とと文より生

祿定中れし

小満牙奇痛合

味も年一おらるる也

且お茶出産し小

兒少程より顔と喉

嗽も夜中も出

眠る奴も柔も整弱

楓落菊開
金天璧月
天高夜永
金風玉露
涼暗度
暑先除
紫蘇滑
綠楊疎
高岸錦
一籬金

女眠
熟睡
小兒孩兒

善
美

稟同上 資同上 稟賦同上 ○即今ゴロ而
上同 如上 同上 當 同上 現 同上 ○驟寒
ム 酷 同上 嚴 同上 ○滿身奇痛
ム 全身疾痛 同上 身體疲弱 同上 ○客歲
去 昨年 同上 ○小兒 同上 嬰兒 同上 孩兒 同上
○女眠 同上 子 熟睡 同上

梅黃麥熟
荷風梅雨
荷錢麥浪
黃梅翠柳
滌暑送涼
蟬聲鴈影
新涼殘暑
涼風淒日
月明風冷

中
傷
及及
天

キヨウ
ハハ
クチヨリ
ヲモテ

從來元一 同上 舊來 同上 是 同上 ○靈
弱 同上 柔弱 同上 ○資質 同上 性 同上 天

十七

嚴霜愛日 介蟄潛鱗 歲寒日短 雪飛氷結 風勁霜嚴 地肅天凝 更長晝短 松秀木凋 陰風寒雨

御 乃 正 乃 亦 令
 兎 様 之 候 之 例
 之 即 時 所 伺 之
 乃 乃 乃 乃 乃 乃
 乃 乃 乃 乃 乃 乃
 乃 乃 乃 乃 乃 乃

嚴凝 凜冽 雪月 風霜 地凍 天寒 凜冽 凌々 密雪 狂風 裂膚 墮指 呵筆 呵手 破窓 凍硯 氷玉 風刀 搖落 簫疎

治 瘵 之 乃 裁 之 乃
 救 之 乃 乃 乃 乃
 乃 乃 乃 乃 乃 乃
 乃 乃 乃 乃 乃 乃
 乃 乃 乃 乃 乃 乃
 御 不 例 乃 乃 乃 乃
 藥 餌 奏 功 乃 乃 乃 乃
 診 察 一 斷 乃 乃 乃 乃

峭壁	霞壁	碧油	雲藏	興雨	山	千山雪	地皮裂	聽雪	寒燈
懸崖	翠微	青岩	霞映	出雲				圍爐	爆栗

根上 ○ 趨侯リイ昇館上同 參堂上同 ○ 后
 時奉候マノチホド ○ 國手ノイレン ○ 刀圭ヤ
 刀匕上同 良醫ヨキヤ 庸一シハタイ

從初稿より

暖く冬くく雪る即
 凍く好晴稽和

排戟	點翠	千峯	疊嶂	萬重	螺髻	送青	翠黛	友々	爽々
列屏	湧螺	寸碧	崇岡	千仞	青鬢	聳翠	畫屏	蒼々	巍々

叫くそ友人
 子来以く梅色
 巻開く却句
 及古彷彿
 外しる際急心

一落浩極綠盈浮鴈秋
 派日々目波科天浮鴈秋
 千歸渺連清習載魚冬
 尋舟々天浪坎地樂凝

曾上好晴
 過日朗
 曩日快
 別業
 嘗
 別

甲音
 亮
 同伴
 月向

天池海
 地脉
 裂岸
 雲濤
 藍光
 黛色
 眠鳧
 泛鷗
 浪暖
 波肥
 浩渺
 潺溪
 驚浪
 怒湍
 溜々
 悠々

莊
 上同
 一第
 離
 上同
 盛開
 上同
 報知
 申越
 郵報
 上同
 同伴
 賢慮
 杖
 行
 高意
 賢慮

冬
 出

別
 莊
 意
 情
 情

孫
 師
 吟
 集

駭浪 洪源 歛澗 蜃樓 瀾漫 鯤溟 鯨波 滄溟 南溟 納漢
 震天 巨浪 含洪 鮫室 沟湧 鯨渤 龜浪 渤海 東渤 吞江

辨 年及
 御杖 遊行
 下 芳 產 芳 草
 法 地 室 屋 修
 桑 田 携 行 志 友

銀嶋 雪卷 萬疊 鯤化 雄威 二月
 玉山 雷奔 千尋 鰲翻 猛勢

御杖 遊行
 上 〇 罷誘 誘引 愛誘 芳意
 高意 芳情 厚 徒然
 閑暇 無事 〇 守廬

三月 中春令月 四月 殷春夾鐘 如月仲陽 季春暮春 蚕月彌生 殿春姑洗 首夏之月

ル 蟄 一 同 一 居 同 ○ 携 行 ツレ 同 伴 モト
倍 遊 上 同

親 友 友 友

少 園 梅 花 稍

若 苗 破 け け け

古 人 乞 紙 書 々 々

槐夏朱明 清和湖積水 安流玉壺 平波天影 寶鑑風帆 鏡光一碧 漁火一碧 万頃一碧

半 閑 ち あ り と の 空

音 々 々 倣 心 自 唯 々

同 覺 兩 三 名 を 會

一 杯 亦 醒 と

怪 々 々 々 々 々 々

聲寒 凄冷 清流 滴々 岩消 飛岩 奔崖 鳴琴 拖練 温泉
 澄清 雅景 一泓 消々 石溜 噴壑 濺石 瀑布 跳珠

高晏 上同 ○半開 未 盛
 觀櫻 賞花 上同 ○雅 筵 清 上同
 柳 相 琴 子 夜 度
 幸 笑 望 一 也 号
 好 子

清暑 瘡痍 暗波 神井 炎液 池 止水 清泉 園內 挿柳
 攘寒 保性 沸溜 潮泉 温濤 叠石 流泉 亭前 種蓮

先 招 上同 一 賢 上同
 至 一 洞 箴 一 上同 ○古 人 一 格 一 上同
 名 一 上同 嘉 一 上同 格 一 上同
 玉 翰 羞 心 痛 死 子 也
 親 櫻 一 郭 世 也

螢過	磊落	淺浪	陰竹	蘚色	浮萍	沈月	淺々	萍生
蟻穿	巉岩	纖魚	鑿苔	苔痕	種藕	浸星	澄々	蒲長

用^{チヨウ} ^{シヨウ} 倍^{ハイ} 付^{ツキ} 下^ゲ 仕^シ
 旨^{チヨウ} 仰^ウ 就^{ジュ} 招^{ショウ} 下^ゲ 仕^シ
 能^{スナハ} 多^タ 什^シ 舍^セ 乃^ノ 古^コ 芳^{ホウ}
 音^{オン} 下^ゲ 仕^シ 即^{ソク} 刻^{コク} 下^ゲ 仕^シ
 趨^{スウ} 下^ゲ 仕^シ 亦^{オク} 昔^{セキ} 到^{トウ}

異香	天香	貴品	嫩紅	姚黃	牡丹	奇花	雲根	土精
妖艷	國色	奇葩	嬌綠	魏紫		怪狀	海眼	地骨

素^{ライ} 香^ア 魚^ユ 産^{サン} 籃^{ラン}
 貴^キ 价^カ 下^ゲ 仕^シ 抑^{ヨク} 下^ゲ 仕^シ
 餘^ヨ 拈^{ネン} 眉^{メイ} 下^ゲ 仕^シ
 市^シ 後^ゴ 不^フ 教^{キョウ}

觀櫻^{カンオウ} 賞花^{ショウカ} 上^{ジョウ} 同
 ○倍侍^{ハイシ} 上^{ジョウ} 同
 一 延^{エン} 上^{ジョウ} 同 可
 倍清^{ハイセイ} 筵^{セン} 上^{ジョウ} 同
 即時^{ジジ} 上^{ジョウ} 同
 一 刺^{サシ} 上^{ジョウ} 同
 後^ゴ 一 下^ゲ 仕^シ

天工造化	歌風醉露	歌紅覆玉	浩態芳姿	芍藥	錦裳玉珮	金盞玉膚	馨香富貴	檀心錦蕚	媚春傾國
------	------	------	------	----	------	------	------	------	------

○折節恰是上同 ○香魚ア年一上同
 鮎上 美鮮 鮮魚上 比目魚 魚上 枯

梅 百々友文

烟雨淡濛 禁情
 不堪了却 金田

蝶採蜂遊	淡香妖艷	艷色清香	柔葉長條	翻塔傍砌	映牖倚欄	翠葉紅苞	粧點剪裁	帶雨含烟
------	------	------	------	------	------	------	------	------

佳這一糸 似歷
 云一糸 似歷
 繁字一糸 似歷
 長山青一画 王
 明及一糸 似歷

乘風	蜂粘	糝徑	點衣	春綿	雪點	帶雨	畫屏
榴花	帶雨	顛狂	漫天	因風	曉雪	瓊英	錦帳
						柳花	籠烟

散途散
 午後二時以
 道一水
 貴兄
 熟念
 廿六

綠生烟	紅噴火	噴火	剪綠	猩血	意態	似錦	綠葉	笑日
桂	生烟	蒸霞	照眼	胭脂	風光	如霞	紅苞	燒空

是北師
 行
 留
 宿
 發
 祖道
 懇意
 臨席

芙蓉花
 岸側 牆頭
 含日 帶露
 艷華 芳姿
 光彩 芬芳
 錦城 綺國
 絳囊 綺章
 霜葩 露華
 蜀錦 猩羅
 丹臉 綠衣

一り 市 吟 了 道 行
 寄 向 某 先生 金
 明 及 之 印 上 京
 乃 友 程 有 子 有 有 以
 用 一 一 一 一 一 一
 少 生 一 一 一 一 一 一

幽獨 清奇
 點綴 芬芳
 異卉 清香
 月夜 秋天
 天香 仙友
 嫩蕊 靈姿
 碧玉 枝
 黃金 蕊
 香飄 十里
 景白 三秋

光臨 上同

乃 集 友 為 連 下 隱
 有 四 同 之 性 習 同
 友 亦 有 一 子 一 一
 一 一 一 一 一 一

舟 臉	蜀 錦	霜 葩	絳 囊	錦 城	光 彩	艷 華	含 日	岸 側	芙蓉花
綠 衣	猩 羅	露 華	綺 章	綺 國	芬 芳	芳 姿	帶 露	牆 頭	

用ヒラ セウセイ カネ ハナ チ イ ベツ エン シヤウ カイ
 用 ヒラ セウセイ カネ ハナ チ イ ベツ エン シヤウ カイ
 用 ヒラ セウセイ カネ ハナ チ イ ベツ エン シヤウ カイ

景 白	香 飄	黃 金	碧 玉	嫩 蕊	天 香	彤 夜	異 卉	點 綴	幽 獨
三 秋	十 里	英 蕊	枝	靈 姿	仙 友	秋 天	清 香	芬 芳	清 奇

景白三秋 香飄十里 黃金英蕊 碧玉枝 嫩蕊靈姿 天香仙友 彤夜清秋 異卉清香 點綴芬芳 幽獨清奇
 光臨上同
 景白三秋 香飄十里 黃金英蕊 碧玉枝 嫩蕊靈姿 天香仙友 彤夜清秋 異卉清香 點綴芬芳 幽獨清奇

孤芳獨秀 露濯風翻 山茶花 綠葉紅苞 丹萼絳葩 雪中霜裏 嶺雪溪風 歲寒春早 凌霜拆 帶雨開

多事可憐
 志如雲
 愛詞百子
 掃地
 也 踏 面 教

蠟蒂雪粧 水仙花 國香仙骨 梅後桃前 玉蕊冰肌 輕黃淡白 金顰雪香 蓮花 綠柄黃心 異萼仙葩

鯁生 野 生 不 佞 參 堂 一 命
 昇 參 館 懇 志 奉 謝 候 萬
 一 情 蒙 寵 招 奉 謝 候 萬
 謝 同 多 一 上 同 任 愛 詞 一 命
 罷 命 上 同 隨 高 意 上 同 任 愛 詞 一 命
 水 災 足 矣

紫 葉	范 露	寒 英	金 英	素 質	淡 薄	瓊 萼	魚 戲	綠 蓋
翠 葉	彭 澤	幽 香	黃 花	清 香	輕 盈	玉 葩	龜 窠	紅 幢

翠葉 彭澤 幽香 黃花 清香 輕盈 玉葩 龜窠 紅幢
 紫葉 范露 寒英 金英 素質 淡薄 瓊萼 魚戲 綠蓋
 翠葉 彭澤 幽香 黃花 清香 輕盈 玉葩 龜窠 紅幢
 紫葉 范露 寒英 金英 素質 淡薄 瓊萼 魚戲 綠蓋

水 國	湖 內	綠 波	清 香	芳 蕙	隔 沼	煌 々	朱 華	映 水	北 沼
江 鄉	池 中	白 浪	妖 艷	香 苞	凌 波	苒 々	紅 膩	發 池	西 湖

水國 湖內 綠波 清香 芳蕙 隔沼 煌々 朱華 映水 北沼
 江鄉 池中 白浪 妖艷 香苞 凌波 苒々 紅膩 發池 西湖
 水國 湖內 綠波 清香 芳蕙 隔沼 煌々 朱華 映水 北沼
 江鄉 池中 白浪 妖艷 香苞 凌波 苒々 紅膩 發池 西湖

繁葩	九日	濃艷	摺金	異品	東籬	黃葩	傲霜	晚節	玉英
獨秀	疊 <small>チヨウク</small>	孤芳	千重	玉蓋	重 <small>チヤウク</small>	一英	樊川	佳色	紫艷

崩裂ホクレツルギレ 押崩オシボシ上上同 ○驚愕ケウガク 愕然ガク 驚ケウ
 嘆タン上上同 ○參趨サンス 拜ハイ上上同 ○公務コウム 鞅掌ウツ
 毫ゴウ乱ラン揮キ 事繁劇シバシバ上上同 私多シタ穴アナ上上同 ○禿トク
 怒ショカカルハ 推讀ツイドクガハヨムム 乱ラン毫ゴウ慢マン上上同 ○推ツイ

芳ホウ 籟サイ 簫セウ 葦イ 倚ヨ 地チ 智チ の 稽キ 隆リウ
 三十一

朝披	白暈	垂絲	濯錦	蠲忿	露滋	風折	疊玉	殊芳
對葉	披香	合昏	夜合	紅茸	籬下	階前	一簇	金英

倚ヨ 地チ 智チ の 稽キ 隆リウ
 三十一

竹外	玉蕊	梅花	緜花	迎風	剪裁	青館	笑日	粧點	石竹花
含烟	骨	花	似画	綉紋	輕花	如裁	絲擷	細葉	

起
 其
 得
 幸
 際
 能

幽艷	橫枝	疎影	清香	霜葩	傳春	檣頭	瓊杖	雪萼	破臘
馨香	雪香	花魁	潔白	清奇	芳姿	帶雪	冰肌	爛熳	素面

細	寬	起	弊	寒	賤	愛
念	被	下	辱	存	問	顧
上	同	上	同	上	同	上
細	放	慮	休	神	隆	
上	同	上	同	上	同	
悉	陳					
上	同					

暑
 巾
 尺
 新
 文

紅朱妖紅絳醉綽絳冷暗
 蕁唇燒葩英臉約萼葉香
 蜀江香清胭烟色芳冰春
 錦南奇香脂外麗艷信

紅朱妖紅絳醉綽絳冷暗
 蕁唇燒葩英臉約萼葉香
 蜀江香清胭烟色芳冰春
 錦南奇香脂外麗艷信

天不言水照紫灼似
 朱烟照紅紅雨桃花
 臉滋日艷葩濯倚竹
 早芳

茉莉花
 炎威
 酷暑
 鳳眉竹
 御慰

綉野	孔壇	枯枝	杏花	園中	微雨	溪畔	暖風	臨風	洛陽
艷紅	麗色	野店	花	仙園	妖嬈	村落	爛熳	映霞	芳姿

擲上同 叱置上同 ○書外ホカハシ一餘上同 笑

乃采 乃采 乃采 乃采 乃采
 燦石 燦石 燦石 燦石 燦石
 乃采 乃采 乃采 乃采 乃采

入畫	玉葉	淑態	美態	上林	燒林	唐苑	碎影	南陌
間桃	雪色	素艷	輕盈	李花	酒徒	紅顏	山林	賞客

以 以 以 以 以
 以 以 以 以 以
 以 以 以 以 以
 以 以 以 以 以
 以 以 以 以 以

素容 清姿 瑶葩 引吟 暖日 雪色 葦銷 繁枝 鮮春 梨花
 蕭洒 柔枝 霜容 偎杏 嫩葉 縞夜 春風 蟾光 梨雪

忍 憐 且 蒼 玉
 春 林 割 杏 花
 樂 樂 樂 樂 樂
 渭 川 亦 畝 源 一 時
 和 雲 集 了 成 雲 矣

素艷 瀟洒 雪態 帶雨 青香 輕盈 玉容 搖風 洛下 郭西
 清一 玉骨 剪雪 露浥 淡粧 冰肌 栽冰 烟籠 蝶迷 蜂採

巨 如 絲 略 矣
 陸 衡 一 時
 恐 悚 一 縮 汗 顏 悚 襟
 蒼 玉 虛 心 渭 川 千 畝 名 所
 蟬 谷 萬 重 日 相 樂 夕 日 夕
 賞 玩 灌 溉 盡 心 清 涼 滿 案 頭
 爽 氣 迫 膚 一 見 眼 先 涼

紅烟絳美唐露紅嬌蜀
影梢霞艷苑蓋錦紅都海
照如紅曉膩争絳春修
水画腮粧葉研萼睡條
棠花

促納海文
極尖如林
小園一滴
不堪煩悶
少景一
少景一
少景一

強腥胭笑妖夾香着爛繞
名血脂風妖岸風雨燭園
層綉錦蜀醉嬌含唐睡窈
余悵錦容柔烟粧思窈

下云浪花
徘徊
行
峯見
万刻

千項 千箱 南畝 百隴 東臬 禾稼 百穀 不類 嬌嬈
 數村 郊原 大阡 高廩 剪綵 垂絲

仰素杖
 炎威逼人 午日炎
 寒舍 寒舍 寒舍
 無由避熱 無由避熱
 撐扁舟 撐扁舟
 即刻迅速 即刻迅速
 葦上泛小艇 葦上泛小艇

秀色 秀色 秀色
 秀色 秀色 秀色
 秀色 秀色 秀色

拜 拜 拜
 拜 拜 拜
 拜 拜 拜

百果門	碧浪	隴雲	雲浮	濛濛	盈郊	黃穗	珠顆	丘中	麥
	黃雲	岐麥	波漲	花	滿野	白芒	金莖	桑下	

思考乃其年下際偶
 神の愛誘之形
 雀躍之玉乃古
 但新之乃時昇
 館下在也余歸

世七

仙根	紫文	紅臉	美味	壓枝	顆	仙果	穠華	玉嶺	桃子
紅腮	紺核	綠葉	甘津	滿樹	株	瓊肌	甘實	霜園	

納涼 涼 涼 涼 涼 涼 涼 涼 涼 涼
 考 考 考 考 考 考 考 考 考 考
 同 同 同 同 同 同 同 同 同 同
 突然 突然 突然 突然 突然 突然 突然 突然 突然 突然
 愛誘 愛誘 愛誘 愛誘 愛誘 愛誘 愛誘 愛誘 愛誘 愛誘
 誘引 誘引 誘引 誘引 誘引 誘引 誘引 誘引 誘引 誘引
 接眉 接眉 接眉 接眉 接眉 接眉 接眉 接眉 接眉 接眉
 親力 親力 親力 親力 親力 親力 親力 親力 親力 親力
 相友 相友 相友 相友 相友 相友 相友 相友 相友 相友

帶露	霜層	咀液	傳粉	甘香	翠質	七枚	酖顏	蟠實
粉乾	碧實	攀枝	施朱	碧脆	青皮	千載	醉臉	脂頰

今宵一四唐三
 五。夜。山。中。望
 殊。好。露。香。唯。々
 一。小。園。新。築。一
 綺。樓。一。紫。月。の

嶺上	圓脆	紅綻	止渴	丹膚	細雨	壓枝	白花	枝重
牆頭	甘酸	黃肥	調羹	醉臉	薰風	映日	紫蒂	粉乾

庭。一。花。一。夜。一
 青。一。紫。一。高。竹。唐
 一。思。一。一。一。來。話
 一。一。一。一。一。支。か。お
 一。一。一。一。一。一。介

酸味	堅膚	壓樹	盈盤	煙蒸	雨濯	孔壇	董林	似蜜	珍果	如拳	名園	鮮醒	消渴	靈閑	大谷	釘坐	封侯
----	----	----	----	----	----	----	----	----	----	----	----	----	----	----	----	----	----

葉翠	紅臉	勻圓	美味	幾株	日照	杏子	帶葉	圓實	清香	春生	夏熟
腮紅	絳霄	美麗	堆盤	千顆	風吹		連枝				

觴上請屈駕真臨上
 日暮年
 美酒年
 今夕秋
 郎晴一天
 一樽
 一
 一

殊好霽
 冷艷
 皎潔
 飛觴
 適得薄
 來臨
 一壺
 一夜賞遊
 遇投濁酒
 一樽
 一
 一

卿同
 是
 心望
 五
 五

甘香 津潤
 柑子
 金苞 丹實
 經霜 映日
 三寸 千頭
 磊落 五壘
 類包 幾辨
 清香 美味
 瓊漿 玉液
 金衣 珠實

をみ見字の月
 絶
 就招乃刻
 偶能任
 小魚一尾
 暎
 暎

朱實 白花
 霜林 霜野
 美味 清香
 羸無 磊落
 湘水 楊州
 雲夢 洞庭
 星耀 珠垂
 金色 玉漿
 薄皮 豐辨

橋子
 朗晴一天片雲不見
 一點翳上
 秋光最宜於月
 清光宜於秋
 皓彩臨庭
 蟾華
 上雖有一年之月無如今宵之光
 影

穎	清	金	小	珠	金	佳	圓
香	衣	摘	玉	色	彈	色	金
秀	蠟	微	星	臘	奇	香	橘
色	彈	酸	燦	丸	姿	小	

從竟楓一丈
 其園一楓樹
 然霜之深
 竟之報
 幸之少
 出

圓	結	映	鵲	剝	金	飽	朱	經
實	實	日	殼	腸	蠶	霜	實	霜
分	清	經	雪	分	玉	和	紅	映
開	香	霜	歎	核	液	露	星	日

晴之夕
 訪之友
 人之物
 且之盟
 胸之凝

嘉名	華林	漢苑	栗子	枝上	嫩紅	凌冬	含津	虬卵	碧帶
異果	汝木	秦園		道傍	脆綠	綴露	散彩	牛心	絳囊

丁一夏接眉字
 度其美望其至可也
 下其山一仰同新
 多其及之其同之其よ
 其以之其仰

玉骨	去皮	銀杏	結實	數樹	百刺	席珍	霜苞	侯封	南安
瓊肌	剥核	堅剛	千枝	千苞	山丹	蝟刺	拳實	北朔	

曜日	掩映	樹ノモミヂ	某園	伏	情	也	向	皆	何
曜上	燦爛	錦楓	庭苑	回	リ	ハ	ハ	ハ	ハ
休業	不見	楓葉	別業	香	ソ	ハ	ハ	ハ	ハ
林暇	碧色	爛然	霜	石	ハ	ハ	ハ	ハ	ハ
○訪尋	○土	○霜	○楓						

鴨脚 鵝毛 枇杷 纍纍 猿偷 烏啄 冬華 夏實 金丸 碧樹 葉大 味甘 玉漿 金色 入畫 堪嘗 淺翠 深黃

子 尋 問 上 訪 一 上 〇 雅 致 風 流
 上 韻 上 致 上 襟 胸 灑 然 〇 冀 望
 上 識 度 清 澹 上 襟 度 密 然 上 向 背
 上 企 望 上 渴 上 聯 節 上 〇 向 背
 上 左 右 上 賢 慮 上 否 回 示 上 可 否

掌 某 園 之 下

胡桃 柔質 剛皮 入貢 柔脆 入貢 遠移 柔脆 堅剛 斂殼 甘瓠 堅殼 薄皮 圓熟 香甘 圓熟 香甘 壓枝 綴葉 潤滑 勻圓

風 流 韻 致 之 下
 一 心 幸 仰 雅 什 字
 印 介 之 合 是 也 合

綴^{ツヅ}席^{セキ} 繫^{カケ}囊^{ニフ} 菜^グ羹^ミ
 磊^{ライ}落^{ラク} 巖^{イハ} 泉^{セン} 止^ト渴^{カツ} 無^ム 罍^{レイ} 罍^{レイ}
 鮮^{セン} 醒^{セイ} 秋^{シュ} 風^{フウ} 夏^カ 日^{ジツ} 甘^{カン} 酸^{サン} 圓^{エン} 熟^{ジュク} 皮^カ 裂^{レツ} 子^シ 露^ロ
 似^ニ火^ヒ 如^ゴ星^{ホシ} 花^カ 紅^{カウ} 子^シ 白^{ハク} 玉^{キヨク} 液^{エキ} 金^{キン} 房^{フウ}

堪^{ケン} 殘^{ザン} 懷^{クワイ} 垆^ロ ○望^{バウ} 外^{ガイ} 意^イ 一^{イツ} 上^{ジョウ} 業^{ゲツ}
 垆^ロ 舍^{シャ} 百^{ヒャク} 事^ジ 一^{イツ} 萬^{マン} 事^ジ 上^{ジョウ} 同
 秋^{シュ} 夕^{セキ} 招^マ 友^{トモ} 一^{イツ} 文^{ブン}
 秋^{シュ} 日^{ジツ} 苦^ク 雨^ウ 一^{イツ} 連^{レン} 百^{ヒャク} 少^{ショ} 教^{キョウ}
 時^ジ 一^{イツ} 想^{キョウ} 亦^{イツ} 寧^{ネイ} 可^カ 降^{カウ}
 萬^{マン} 事^ジ 上^{ジョウ} 同

紅^{カウ} 膚^フ 素^ソ 粒^{リツ} 玉^{キヨク} 潤^{ジュン} 星^{セイ} 懸^{ケン} 石^{シヤク} 榴^{ロウ} 入^{イリ} 画^{シヤウ} 如^ゴ粧^{シヤウ} 席^{セキ} 上^{ジョウ} 盤^{ハン} 中^{チュウ} 幾^イ 株^{シュ} 數^ス 顆^カ 朱^{シユ} 顆^カ 青^{セイ} 枝^シ 密^{ミツ} 影^{エイ} 清^{セイ} 香^{カウ} 來^{ライ} 禽^{キン} 珍^{チン} 貢^{コウ} 半^{ハン} 紅^{コウ} 輕^{ケイ} 翠^{スイ}

百^{ヒャク} 事^ジ 一^{イツ} 傳^{デン} 後^ゴ 從^{ジュウ} 後^ゴ 從^{ジュウ} 友^{トモ}
 一^{イツ} 後^ゴ 以^イ 來^{ライ} 貴^キ 一^{イツ} 程^{チョウ} 一^{イツ} 竹^{チク} 如^ゴ 女^{ニョ} 如^ゴ 女^{ニョ} 一^{イツ} 嘗^{カウ} 曾^{ソウ} 上^{ジョウ} 豫^ヨ 而^ニ 上^{ジョウ} ○某^{カク} 主^{シュ} 人^ニ 高^{カウ} 名^{メイ} 聞^{キン}
 之^シ 久^{キウ} 大^{ダイ} 名^{メイ} 垆^ロ ○未^{メイ} 得^{トク} 拜^{ハイ} 芝^シ 耳^ニ 芳^{ホウ} 名^{メイ} 久^{キウ} 矣^イ 垆^ロ 聞^{キン}
 悟^ゴ 垆^ロ ○遺^イ 憾^{カン} 一^{イツ} 殘^{ザン} 恨^{コン} 多^タ 垆^ロ 不^フ
 之^シ 久^{キウ} 大^{ダイ} 名^{メイ} 垆^ロ ○未^{メイ} 得^{トク} 拜^{ハイ} 芝^シ 耳^ニ 芳^{ホウ} 名^{メイ} 久^{キウ} 矣^イ 垆^ロ 聞^{キン}
 悟^ゴ 垆^ロ ○遺^イ 憾^{カン} 一^{イツ} 殘^{ザン} 恨^{コン} 多^タ 垆^ロ 不^フ

千條	蔓引	繁枝	龍鬚	繁實	一架	釀酒	葡萄	綠膚	冰大
萬穗	架高	濃穗	馬乳	柔枝	千珠	薦新	白心	冰寒	

乃今乃

及
 日
 以
 乃
 未

奉
 友
 人
 外
 知
 己
 上
 同
 舊
 友
 上
 同
 故
 舊
 上
 同
 〇
 實

景
 目
 〇
 羅
 比
 爾
 一
 况
 上
 同
 景
 一
 上
 同
 〇
 珍
 說
 上
 同

異
 聞
 上
 同
 奇
 說
 上
 同

四十六

擊水	裂頂	黃嘴	蝟刺	青刺	雞頭	上下	日冕	紫乳
擊處	水內	裂頂	黃嘴	蝟刺	青刺	雞頭	上下	日冕
摘來	烟中	柔皮	紅腮	蚌胎	紫苞	纍垂	風吹	綠珠

美
 苦
 披
 閱
 乃

論
 一
 乃
 兩
 毛
 仰

日
 之
 禁
 同
 乃

伸
 一
 乃
 其
 氏

殺
 仰
 留
 朝
 今

堅心	樹木	霜葉	霜花	綠葵	紫菜	蔬菜	剥開	擊領
松	門	露牙	風葉	白蔴	柔蔬	菜門	嚼破	泣盤

常一萬物由來
 淡也夫一也
 情一也
 芳意一也
 樹木一也
 霜葉一也
 霜花一也
 綠葵一也
 紫菜一也
 蔬菜一也
 剥開一也
 擊領一也

四十七

磔	蒼	偃	千尺	秀嶺	偃蓋	蒼髯	貞	龍形	霜根
柯	々	蹇	五株	茶天	龍盤	黛色	秀葉	蓋影	雪幹

珍一也
 龍形一也
 蒼髯一也
 偃蓋一也
 秀嶺一也
 千尺一也
 偃蹇一也
 蒼々一也
 磔柯一也

落^ラ楮^カ 鳳^ハ宿^ソ 堅^{ケン}剛^{カウ} 虬^{キウ}龍^{リウ} 側^{ソウ}葉^{エフ} 留^{リウ}雨^ウ 四^シ時^ジ 勢^{セイ}老^{ラウ} 節^{セツ}勁^{キウ}
 森^{セン} 鶴^{カク}樓^{ロウ} 正^{セイ}直^{チク} 霜^{ソウ}雪^{セツ} 橫^{コウ}柯^カ 經^{キウ}霜^{ソウ} 十^{ジュ}尺^{シツ} 年^{ネン}深^{シン} 形^{カウ}枯^コ

落^ラ楮^カ フスメン ナンニサイ トウ
 鳳^ハ宿^ソ ハイセキ
 堅^{ケン}剛^{カウ} 煩^{ワン}悶^{モン} 同 ○ 陪^{ハイ}席^{セキ}可^カ仕^シ
 虬^{キウ}龍^{リウ} 承^{コウ}雅^ヤ 同 辱^{ニク} 命^{メイ} 同 蒙^{モウ}尊^{ソン}
 側^{ソウ}葉^{エフ} 旨^チ 同 厚^{コウ}情^{ジウ} 同 恩^{オン}情^{ジウ} 優^{ユウ}渥^{ワツ} 同 情^{ジウ} 誼^ジ
 留^{リウ}雨^ウ 同 聊^{リウ}助^{シュ} 歡^{カン}耳^ニ 上^上 同 ○ 談^{タン}柄^{ヘイ}之^之一^一
 四^シ時^ジ 同 荷^カ雅^ヤ 愛^{アイ} 同 沐^{モク}春^{シュン} 注^注 上^上 同 ○ 談^{タン}柄^{ヘイ}之^之一^一
 勢^{セイ}老^{ラウ} 同 造^{ゾウ}常^{ジョウ} 同 見^{ケン} 同 文^{ブン}
 節^{セツ}勁^{キウ} 助^{シュ} ノタス ケ 聊^{リウ}助^{シュ} 歡^{カン}耳^ニ 上^上 同

哭

參^{サン}天^{テン} 森^{セン}羅^ラ 秀^{シュウ}色^{シキ} 椿^{チン} 不^フ老^{ラウ} 輪^{リン}困^{コン} 老^{ラウ}幹^{カン} 柳^{リウ} 長^{チウ}青^{チン} 繁^{ハン}根^{コン} 蒼^{サウ}翠^{スイ} 蟠^{パン}根^{コン} 依^イ 千^{セン}條^{チョウ}

水^{スイ} 心^{シン} 一^一 川^{カハ} さ^サ 已^イ 造^{ゾウ}
 常^{ジョウ} 同 見^{ケン} 同 文^{ブン}
 不^フ老^{ラウ} 同 依^イ 同 乾^{ケン} 同 柳^{リウ}
 長^{チウ}青^{チン} 同 繁^{ハン}根^{コン} 同 蒼^{サウ}翠^{スイ} 同 蟠^{パン}根^{コン} 同 依^イ 同 千^{セン}條^{チョウ}

垂堤 翠色 淺綠 帶雨 鶯穿 御溝 風條 遊絲 龍鬢 容舍
 拂檻 綠陰 輕黃 含烟 蟬噪 官道 露葉 飛絮 鳳翼 歌樓

月也七人組
 切符送下
 後
 友
 孫

四十九

青眼 漢苑 舞袖 宮腰 絲風 絳愁 蘸水 細縷 鵝黃 風流
 翠眉 隋堤 章臺 灞岸 織雨 縈恨 含烟 長條 鴨綠 烟染

同行
 人
 名

逆市 北雲 夾道 亭 南柯 帶蟬 右道 黃花 濃陰 老幹
 陰塗 蔽日 盈園 鬱 丹陛 樓鳥 廢官 綠葉 翠影 盤根

任厚之環路
 中如之周旋
 如之
 如之

鵝醉濯臨畫輕堪縈拂
 黃眼 舞依舞春 入畫 拂檻 搖堤
 色 腰 風 初 娜 畫 檻 堤

依頼 懇乞 緊務 公 觀
 上同 上同 上同 上同 上同
 要 觀

良材	金井	梧桐	聶餘	楚岸	霜深	江頭	楓	成屯
直幹	銀床	蕭	碎錦	吳江	風飄	渡口	列市	

柳ナゲクサ 荆ケイ 菱サイ 腰トシ
 見ミ 目メ 信シロ 漢シ
 竹タケ 也ナ 少シ 綠キナンド 及ヒトシ 時トキ 有ア
 眉メイ 幸ツクス 一イチ 拜ハイ 何ナニ
 之ノ 教キヨ

墙頭	肅影	獨秀	疎影	井上	樓鳳	半死	嶧陽
陌上	淒陰	特繁	濃陰	庭前	剪圭	孤生	馮翊

病 <small>ベウ</small> 史 <small>シ</small> 清 <small>セイ</small> 世 <small>セイ</small> 一 <small>イツ</small>	著 <small>チヨ</small> 生 <small>シヨ</small> 校 <small>コウ</small> 以 <small>エイ</small> 於 <small>カ</small> 史 <small>シ</small>	備 <small>ビ</small>	冗 <small>ジュウ</small>	謝 <small>シャ</small>	謝 <small>シャ</small>	忽 <small>コト</small>	忙 <small>マウ</small>	多 <small>タ</small>	瑣 <small>サ</small>	務 <small>ム</small>	塵 <small>チン</small>	
		同	上	同	同	〇	不 <small>フ</small>	銘 <small>メイ</small>	〇	瑣 <small>サ</small>	務 <small>ム</small>	〇
		同	上	同	〇	不 <small>フ</small>	銘 <small>メイ</small>	〇	瑣 <small>サ</small>	務 <small>ム</small>	〇	〇
		同	乙 <small>イツ</small>	上	〇	不 <small>フ</small>	銘 <small>メイ</small>	〇	瑣 <small>サ</small>	務 <small>ム</small>	〇	〇
		同	乙 <small>イツ</small>	上	〇	不 <small>フ</small>	銘 <small>メイ</small>	〇	瑣 <small>サ</small>	務 <small>ム</small>	〇	〇

蚕	丹	金	柔	婦	採	嫩	環	摘	凝
月	棋	力	條	工	婦	葉	廬	葉	陰
麥	綠	玉	沃	蚕	農	成	蔽	攀	結
秋	雲	笋	葉	食	夫	林	野	枝	幄

是光從東採銀
 一寸毫毛可
 素澆一高及二蓬著
 一可正女建忠倚
 了徑水同教

霜	傳	風	繁	虛	消	團	羽	雨
葉	雪	梳	陰	心	洒	團	葆	葉
烟	冒	雨	翠	貞	扶	勁	羅	烟
梢	霜	洗	色	節	疎	直	紉	條

山今喜如五移
 起一
 雨一辛業什四一
 月一

化龍 交加 六逸 拂雲 戛玉 點玉 淚痕 紫紋 如粧 洒恨
 棲鳳 瑣碎 七賢 掃月 篩金 班班 班點 丹暈 似畫 含愁
 翠色 嫩葉 鮮痕 解籜 陰薄 霜節 風籜 旋併 抽萌

堅姿 新梢 烟色 抽芽 聲清 粉筠 霜根 漸高 露節

師一閱之誤字
 或一倒語也
 校正者
 一有無解也
 清世 太平 盛世 昌代
 操觚之才 文雅之士 文墨之

才上同 翰墨之人 上同 ○桑滄 世
 變上同 革命 上同 ○逢著 遭遇 上同 際會
 上同 ○正姦忠佞 上同 邪叔 上同
 ○議論 勅 訂正 上同 校訂 上同
 薰議 囂然 上同

函量 誦先 以
 卷一

飛禽門	穿壁出籬	犢角龍孫	錦綉粉籜	犀角馬蹄	披烟帶露	破土侵籬	抱籜分枝	觸苔破蘚	逆犀抽錦
-----	------	------	------	------	------	------	------	------	------

志慮至危而清穆
 一乘以折し
 却說殺多
 若數田お唐志
 了貴信し
 破り少中
 泉下
 左了
 論
 覚

應時呈瑞	雲儀風羽	仙翰神鳥	朱冠彩羽	紫庭丹穴	羽儀文彩	樓梧食竹	冲霄舞鏡	來儀覽德	鳳凰
------	------	------	------	------	------	------	------	------	----

覚
 招集
 快
 呼

丹頂 青田 巢居 徘徊 肅々 嘹唳 冲天 羽衣 仙會 鶴
 玄晴 紫氣 胎化 昂藏 蹠蹠 踰躅 警露 丹頂 水鳥

志士是士 志士是士
 風表を維持す
 國脈を振起せ
 志士是士 志士是士
 志士是士 志士是士

九皋 舞風 應風 望雲 霜毛 乘軒 紫蓋 金眸 老拳
 千歲 鳴露 知夜 顧步 雪羽 舞閣 芝田 玉爪 剛翮

校 望 乃 如 美 人
 借 學 子 漢 學 園
 志 士 是 士
 志 士 是 士
 志 士 是 士

翠羽 金花 納翼 劍磨 素羽 雄姿 利爪 劍劍 决雲 掣電 攫免
 孔雀 雙星 逸氣 打免 鈎爪

又辭 者 仍 稗 載
 早見 記 載
 散 記 載
 友 垂 垂

錦衣 長尾 玄圃 巧語 翠衿 玉鎖 隴樹 學人 綠衣
 錦毛 錦池 瑶池 多機 紅蓓 金籠 秦樓 識主 丹菴

畫會友多 支那 人 頃 年
 前 九 時 以 一 事 後
 友 友 友 友

巧	金	遷	轉	嬌	恰	現	綠	美
一	衣	喬	杖	柔	々	眈	襟	質
佳	黃	出	隔	宛	関	綿	紅	奇
音	舌	谷	葉	轉	々	蠻	臆	姿

日桑年一庵甚綺
 棋一得廿一二幀
 新陸一画幅以
 登宅一軒一三
 親友と會一揮

棲	尼	對	對	轉	幽	百	穿	求
簪	喃	々	語	喉	谷	轉	花	友
入	上	翩	雙	調	上	千	織	引
幕	下	々	飛	舌	林	嬌	柳	雛

毫一席一或設計
 一杯酒一破一板一
 友一清一果一印
 枉了一夕一會
 也一々

導	雁	柴門	牛巷	雙飛	冒雨	春去	掠水	花間	画棟
脚蘆	草屋	鴉村	對語	衝風	秋來	脚泥	梁上	朱綏	

郵信セシラ投函同上報知同上一同上道同上○鑿
 定ノキ一同上識同上○親友ガトモ良同上莫逆
 上同勿フシ頁ケイ上同○濁醪ノサケ村釀同上魯薄
 上同濁酒同上○敬謀ノサケ孟酒同上姑酌
 兇觥同上○清閑ヒマ一同上適同上

卷 三子
 折絕 以棟 音 色 泥

影	朔塞	云飞	蘆岸	出塞	一行	寄書	一行	翔翔	来賓
身單	衝陽	水宿	蓼汀	橫空	整陣	排字	元点	嘹唳	投候

如 何 亦 道 中
 一 行 寄 書 排 字
 以 心 芳 翰 亦 來 先
 以 身 單 衝 陽 水 宿
 且 不 堪 折 善 斗

孤飛 夫侶 单飛 念侶 聲切 伴日 念群 哀叫 目送 片影
 一點 无群 獨立 違群 形孤 搏風 吊影 悽鳴 心傷 孤音

且暮のしりお空に
 去て 戸を 山に 諸君
 貴客 未だ 話且 歌
 是の 間ま じり
 抄る べし 仰同 照る

朱冠 飛鳴 藻翰 山梁 朝飛 雄雌 綉羽 憑風
 綉頸 飲啄 錦臆 麥龍 暮宿 飛止 借紙

水漏 一 ちり 就 抄
 暮の 是 非 以 来
 味 一 少 一 家 子
 了 却 次 弟 可

帝催啼春夜三深夢牽
恨歸血暮聽月閨斷引
旅傷訴夜思一故更子
覓別冤深歸聲國殘規遊戲

近况精良 琴劍多祥 貴容佳健
動止起居 華研
枝葉蒼蒼 如雪
如雪如雪 如雪
如雪如雪 如雪

紛投護牛催呼班紋
飛林巢背耕衣頭
亂報接城鴉
噪捷翅頭

不堪林喜 任欣躍 忻慰
無量 豈勝雀躍 騷容 雅容
拙老 不肖 晚生 爽味
拂曉 清晨 早朝 了却
整頓

未得 未得 未得
未得 未得 未得
未得 未得 未得

三化	噪	跳	先	官	占	接
西印	晴	躍	歲	巢	歸	乳
群	傳	報	飛	迎	報	反
鳴	赦	信	鳴	風	喜	哺

星白 花 月 門 全
 其氏 一 德 鮮
 孫 兒 性 素 學
 寸 且 病 危 訓
 才 等 采 打 推 擊

忘	啄	翅	高	鼓	却	跳	争	噪
机	粟	短	楼	翅	火	梁	枝	簷
得	負	身	大	成	知	踊	賀	穿
趣	暄	微	厦	群	更	躍	厦	屋

不 友 友 气 仰 时 體
 其 供 亦 星 宜 節 道
 有 以 建 末 其 志 生 生
 托 御 表 授 志
 其 乃 心 過 某 志 生

交頸	雙飛	紋羽	紅毛	綺文	鴛鴦	同盟	出沒	泛者	隨潮
同心	並宿	花毛	翠鬣	綉綵	鴛鴦	久狎	飛翔	漏沙	沒水

度朝廷
 聘
 歸
 至
 其
 面
 側
 玉
 風
 竹
 京
 成
 印
 澗

談玄	玄膺	五德	嗜	飲啄	綉頭	昂頭	報午	蓼岸
驚夢	丹頭	三時	啜	呼伴	花冠	鼓翅	司晨	蘭皋

及
 然
 也
 而
 今
 所
 教
 訓
 也
 性
 來
 也

呈白
 資質
 天資
 稟賦
 呈啓
 稟賦
 性來
 鴛才

聽引眠素聲喙一長霜
 經頸沙翎高黃群頸毛鵝
 警呼泛丹毛眼幾條雪
 盜群渚堂潔綠對翎羽

愚昧上同 一鈍上同 ○時體トキノ 世運セイヤク
 形勢ケイセイ上同 ○教訓キョウケン 叢ソウ 上同 教諭キョウゴン上同
 導ドウ上同 指教キョウカク上同

某生 乃采 某生 乃采
 生 采 生 采
 生 采 生 采

豹變 虎走 浴水 綠頭 低聲 紅定 池中 緩行 鴨
 牛吞 獸門 連泥 紅掌 緩步 花毛 江上 側視

園 僻 陋
 僻 陋
 僻 陋

輕	鷲	生	猛	鈎	橫	妥	嘯	電
健	獸	獍	氣	爪	行	尾	谷	目
雄	逸	熊	雄	鋸	震	磨	負	雷
豪	才	羅	威	牙	怒	牙	隅	威

學 殊 志 義 身
 才 七 普 道 學 風 骨
 道 一 唯 漢 藉
 一 班 志 氣 不 耳 志
 慢 師 傳 名 志

泣	率	昆	致	脫	燧	冬	居
子	舞	陽	遠	牙	尾	蟄	山
哀	助	祖	代	運	焚	春	緣
雌	威	道	耕	鼻	身	騰	樹

冒 王 氣 所 謂 丈 人
 一 志 不 成 一 何 人
 可 其 志 在 一 何 人
 一 志 不 及 一 何 人
 一 志 不 成 一 何 人

文角 嘶風 奔星 金羈 汗血 如尫 雄姿 踐雪 宛西
 花蹄 嗥雨 流電 玉勒 霜蹄 似鹿 壯志 追風 冀北

傳承 令郎 嗣賢 息嗣 投簡
 聞承 知拜 開開
 知上 拜上 開上
 知上 拜上 開上
 知上 拜上 開上

令郎 嗣賢 息嗣 投簡
 嗣賢 息嗣 投簡
 嗣賢 息嗣 投簡
 嗣賢 息嗣 投簡

令郎 嗣賢 息嗣 投簡
 嗣賢 息嗣 投簡
 嗣賢 息嗣 投簡
 嗣賢 息嗣 投簡

代蜀 東舉 燧尾 耕雲 鹿 食栢 躍 在圃 修角 狄
 破燕 南陌 運糧 喘月 飲泉 眠草 斑毛

垂教 細大 方今 端緒 歸鄉 宅 縣
 上同 上同 上同 上同 上同 上同 上同
 上同 上同 上同 上同 上同 上同 上同
 上同 上同 上同 上同 上同 上同 上同
 上同 上同 上同 上同 上同 上同 上同

垂教 細大 方今 端緒 歸鄉 宅 縣
 上同 上同 上同 上同 上同 上同 上同
 上同 上同 上同 上同 上同 上同 上同
 上同 上同 上同 上同 上同 上同 上同
 上同 上同 上同 上同 上同 上同 上同

垂教 細大 方今 端緒 歸鄉 宅 縣
 上同 上同 上同 上同 上同 上同 上同
 上同 上同 上同 上同 上同 上同 上同
 上同 上同 上同 上同 上同 上同 上同
 上同 上同 上同 上同 上同 上同 上同

嚴 和 風 小 園

慢 郊 行 文

三窟	月魄	守株	東郭	憑城	听冰	尤尾	依林	畫藏
千年	星精	搗藥	廣寒	假威	持火	汗年	慶穴	昏見

名譽友を羨り此
 春色を吟し明眉
 猶も泥や郊外
 手を仍る後と三四
 橋稍且ぬ白紙点

六十六

山堂	月下	連臂	引愁	拔箭	嘯雲	孤吟	騰山
雪澗	江辺	断腸	驚夢	歌环	飲澗	長嘯	猿猴

竹葉吹雪の意旨
 月夜を吟し是下
 官堤を徘徊せしめ
 遠くを望み橋し
 郊外を采花し

側	斑	捕	快	迎	展	畫	戀	逐
睨	文	鼠	捷	客	草	馴	主	獸
閑	鈎	銜	蹲	吠	啣	夜	裘	附
眼	爪	蟬	窺	人	衣	得	家	書

麗日和風ハルノヒノ、春風陽和ハルノヒノ 風日
 瀟蕩トウダウ 上ノ ○ 小園コエン 山園サンエン ○ 紅
 白ハク 點綴テンテツ ○ 千紫萬紅センシマンコウ 上ノ 紫翠シスイ
 紅黃コウワウ 峒トウ 艷杏エンキョウ 天桃テンタウ 上ノ ○ 徘徊ハヅレ 道ミチ
 遙ユウ 上ノ 探討トウク 上ノ ○ 惠肯ヱケン 上ノ

夕陽度々セキヤウタクタク 暮色如畫モロクニヨシヨシ
 寸寸付センセンツキ 不宣フセン

波	猥	滌	游	含	依	魚	鱗	捷	眼
淺	符	滌	沐	餌	藻	鱗	介	牙	活
浪	弄	洋	深	吞	銜	鱗	門	利	毛
悠	萍	沉	沉	鈎	萍	鱗	爪	爪	桑

夕陽度々セキヤウタクタク 暮色如畫モロクニヨシヨシ
 寸寸付センセンツキ 不宣フセン
 動ドウ 百車ヒヤクシャ 精神セイシン 浮ウ
 不能フタヘ 高コウ 人ニン 喻ユ 趣ソウ

割珠 拈啄
 荐俎 解醒
 吞月 出珠
 至寶 浮海
 昆蟲 門
 蠶 吐絲
 成靈 三眠
 五色 斗靈
 水蚕 蟬

承知上
 長考 菊 招友友
 珠 好晴
 車 壽

龜 玄甲
 石腸 含靈
 吞氣 决疑
 左顧 遊沼
 負圖 蚌蛤
 錦背 素脣
 含漿 閉口
 吸月 懷珠
 雪霄 紫殼

精神 浮動 遊思 勃興 遊心
 紫田 高論 教上 ○ 并諾
 向 及 决 豫
 車 支 向 系
 律 好 裕 奇 直 子

吸風 飲露 吟秋 鳴槐 噪晚 吟秋 噪柳 鳴槐
 斷續 凄清 雨後 風前 驚夢 聒人 井底 池邊
 官私 鼓吹 繁聲 怒目

庭前 菊も 時令
 生 葉と 成 入 清
 親を 極の 以 新
 唐 以来 昔 候も 大
 皆 錯 去 之 若 日

雨餘 月下 口甜 尾利 趁暖 投衙 群集 紛飛 穿花 踏柳 粘絮 帶花 粉翅 蝶絮 偷香 傳粉

重 海 へ 々々 へ ね ね
 高 唐 と お 對 白
 を 攀 け 芳 を 込 へ
 柳 花 世 代 祝

草^サ催^{モヨシ}泣^{ナキ}空^{コウ}園^{エン}畏^イ逐^{チユ}往^フ双^{サウ}
 根^{コン}織^シ露^ロ楷^{カイ}中^{チュウ}一^{イツ}風^{フウ}来^{ライ}飛^ヒ
 床^{シヤク}悲^{カナシム}吟^{キン}暗^{アン}蟋^{シツ}池^チ炎^{エン}迎^{ムカフ}上^{ウヘ}獨^{ドク}
 下^カ秋^{アキ}風^{フウ}壁^{ヘイ}畔^{パン}天^{テン}日^ヒ下^カ立^{ツク}

一^{イツ}代^{ダイ}上^{ウヘ}同^{ドウ}昭^{ショウ}一^{イツ}同^{ドウ}
 黄^{ワウ}節^{セツ}候^{コウ}氣^キ清^{セイ}觀^{カン}黄^{ワウ}菊^{キク}馥^{フク}郁^{イク}上^{ウヘ}同^{ドウ}一^{イツ}入^{ニル}格^{カク}
 黄^{ワウ}影^{エイ}落^{ラク}杯^{ハイ}○^{マル}替^{カヘ}錯^{サク}光^{クワウ}上^{ウヘ}同^{ドウ}氣^キ朗^{ラウ}上^{ウヘ}同^{ドウ}○^{マル}
 煮^ニ茗^{メイ}洗^{セン}盃^{ハイ}ト^トヤ^ヤト^トサ^サケ^ケ○^{マル}聖^{セイ}世^{セイ}ヨ^ヨノ^ノナ^ナカ^カ
 菊^{キク}花^カ香^{カウ}放^{フウ}○^{マル}聖^{セイ}世^{セイ}ヨ^ヨノ^ノナ^ナカ^カ
 菊^{キク}花^カ香^{カウ}放^{フウ}○^{マル}聖^{セイ}世^{セイ}ヨ^ヨノ^ノナ^ナカ^カ

菊^{キク}花^カ香^{カウ}放^{フウ}○^{マル}聖^{セイ}世^{セイ}ヨ^ヨノ^ノナ^ナカ^カ

不^フ定^{テイ}停^{テイ}薄^{ハク}舞^{マフ}輕^ヘ搜^{トリ}芳^{フウ}對^{タイ}柳^{リュウ}
 自^ジ由^{ユウ}款^{カン}纖^{セン}腰^{ヨウ}水^{スイ}蜻^{テイ}蜓^{テイ}破^ハ曉^{キョウ}訪^{フウ}綠^{リョク}雅^カ態^{タイ}狂^{キヤウ}飛^ヒ
 花^ハ房^{フウ}

伏^{フツ}待^{マツ}待^{マツ}待^{マツ}待^{マツ}
 聖^{セイ}誕^{テン}節^{セツ}天^{テン}長^{チャウ}○^{マル}佳^カ節^{セツ}キ^キ日^{ニチ}デ^デダ^ダ一^{イツ}辰^{シン}上^{ウヘ}同^{ドウ}令^{レイ}一^{イツ}上^{ウヘ}同^{ドウ}
 好^{コウ}晴^{セイ}ハ^ハレ^レキ^キ快^{クワイ}一^{イツ}上^{ウヘ}同^{ドウ}牢^{ラウ}一^{イツ}上^{ウヘ}同^{ドウ}庭^{テイ}前^{ゼン}一^{イツ}上^{ウヘ}同^{ドウ}
 階^{カイ}一^{イツ}上^{ウヘ}同^{ドウ}荒^{ワウ}園^{エン}○^{マル}真^{シン}盛^{セイ}カ^カリ^リ爛^{ラン}熯^{マン}上^{ウヘ}同^{ドウ}滿^{マン}
 開^{カイ}上^{ウヘ}同^{ドウ}盛^{セイ}一^{イツ}上^{ウヘ}同^{ドウ}○^{マル}黄^{ワウ}花^カ放^{フウ}香^{カウ}○^{マル}聖^{セイ}世^{セイ}ヨ^ヨノ^ノナ^ナカ^カ
 七十

風清月冷 惹愁牽恨 細韻清吟 林下夜中 入床在戸 長鬚織股 秋深歲暮 輕微蜘蛛 雨後啓前

天去一佳節
及心自倍賞
香印花遇一
寺感佛一乃
芳之集題一
自

作巧乘虛 織網張羅 吐絲張喜 絡婦秋虫 累腹飢心 螢 照書隔幙 晝伏夜飛 來往高低 茨

釋芝勿不聲
倍賞侍上招賞
○任芳意
厚一配
慮同
招同
○寵遇
配

如以...

腐化 星流

謝惠門

謝人詩

温潤 褒美 二卷 雅句 清新 秘藏 數篇 奇才 新意 雅麗 超邁 羨才 風騷 壯麗

水陸軍一多折毒

五子 草亦頑健

送光 方救清

除其 前為

行數 年離子一龍

謝惠箋

雲浪 聲情 五色 綾文 花文 厚意 萬枝 絹色 百幅 十金 千金 貴 五色 新 象管 織毫

柳 叶 水 務 乃 隨

獸 之 覺 留 以

少 幸 甚 宜

嚴寒 奇 凛烈 寒威 裂雷

野品 安否 輕少 筧留 叱

寸玉	玄霜	珠麝	蒼璧	鈿鋒	脫頰	五色	雞距	巧製
千金	明水	璵璠	黃金	謝惠墨	圓管	花枝	徑毛	良工

寬叔上 笑擲上

卷一

華第...
 三...
 凌...
 七十三

謝惠茶	四方	星光	奇品	漆錫	歛嶺	高情	謝惠視	一圭	攀洋
	一片	冰瑩	佳聲	封來	端溪	厚取		雙璧	珍重

情...
 弟...
 下...
 感...

故人 上品 先春 遠道
 月樣 雲腴 新泉
 活火 先嘗
 分惠 開緘
 汲水 謝惠酒
 渴吻 餘醒
 青瓶 白屋
 流涎 浮蚁

敬當面謝
 厚情 不堪感銘 何一戰
 同感荷難名上 榮幸無既 至感上
 芳墨 雲箋 芳牘 瑤簡 惠
 與 一投 懇情 寵意
 謝 瑤簡 惠
 芳墨 雲箋 芳牘 瑤簡 惠
 謝 瑤簡 惠
 謝 瑤簡 惠

澆愁 解渴
 醕酎 醺酣
 露漿 玉液
 妙舞 陽春
 謝惠 謝惠
 意厚 情深
 瓊液 冰膚
 謝惠 謝惠
 新熟 初嘗
 帶粉 披紅

歲末 一書
 茶神 一健 御
 孤生 一爐 擁
 紅
 楓黃菊 昨夢 愧
 紅

色シキ榮エイ香コク全マン
 謝シ惠エ筍タケノコ
 駢ハイ頭トウ珍チン味ミ
 犢トウ角カク嬰エイ兒ニ
 盤バン餐アン野ヤ簌ソク
 束ソク縛バク烹ホウ燒セウ
 龍リウ切キ玉ジュウ
 謝シ惠エ菜サイ
 成セイ束ソク新シン前ゼン
 表ヒョウ意イ充チュウ厨ジュウ

惚コ家カ心シン相シャウ及サ春シユン
 風フウ梳クシカス少シウとト留リウ几キ
 步ブ年ネン偏ヒトヘ老ロウ德タクを
 驚オドロしシ以ツイ純ジュン心シン忘ホウ
 一イツ酌シヤクもモおオ徳タク厨ジュウ
 七十五

謝シ惠エ花カ
 折オリ来ライ持チ贈ゾウ
 異イ香コク美ミ艷エン
 數スウ杖ソウ群グン品ヒン
 香コク噴フン色イロ奇キナリ
 未ミ折オリ半ナカ開ヒラ
 厚コウ意イ多タ情ジョウ
 入イ畫エ堪タカ觀カン
 輕ケイ盈エイ艷エン嚴エン
 謝シ惠エ梅バイ

得トク中チュウ事ジ未ミ悔クワイ多タ少シウ
 為タカ是シ子シ透スウ次ジ弟テイ陳チン
 竹チクをヲ弄ロウまマんンとト此コノ
 安アン前ゼン以ツイ心シン以ツイ若ニク意イ
 耳ミミ也ヤ

遠道 故人
厚意 清香
踈影 新吟
江表 隴頭
謝惠 扇
風來 頰惠
納涼 拜賜
勤渠 眷愛
仁風 雅意
殷勤 掌握

戴霜 搖月
祛暑 生風
辰開 搖動
慶吊 門
祝壽
龜齡 鶴算
稱觴 祝壽
歡聲 佳氣
詩酒 笙歌
佳辰 誕節

冬 事

玉函亦清
詩光正
比帳多
雪

七十六

寒林
家早
筆
且也
是多

壽星輔
 紫宸黃閣
 南極長廣
 霞觴挑實
 香焚金鼎
 酒宴玉堂
 賀及第
 綠袍金榜
 鵲路龍門
 觀國題名

高門大家
 子孫
 文也
 佳高
 例年
 通至

喜氣欣聲
 仙桂雁塔
 錦標蟾官
 雙親望
 一命新
 賀新娶
 喜氣權聲
 佳遇新歡
 楚岫陽臺
 鳳枕鴛衾

仰
 愛
 謝
 下
 流
 忍

琴瑟 鴛鴦
 朱陳 秦晉
 三千珠履
 十二金釵
 魚水 歡情
 熊羆 吉夢
 賀生女
 夢蛇 弄瓦
 光門 設悅
 頭書終

未覺 紅黃昨夜之夢 風雪
 渡寒林 寒風拂枯葉 無餘
 日 殘 纔餘數日 心
 筭 組 豫 筭
 上 上 上 上

輕便國民用文終

七十八終

明治廿一年三月廿五日 刊
 全 年四月二日 出版
 定價 全二十錢

著者 兼
 發行者 人

奧村金次郎

京橋區南傳馬町一
 丁目二番地

彫刻人

渡邊直之

同區南鞆町十三番
 地

發兌

書肆

東京

同

同

同

京都

名古屋

同

同

同

同

佐藤乙三郎

鶴聲社

成美堂支店

山中孝之助

中村淺吉

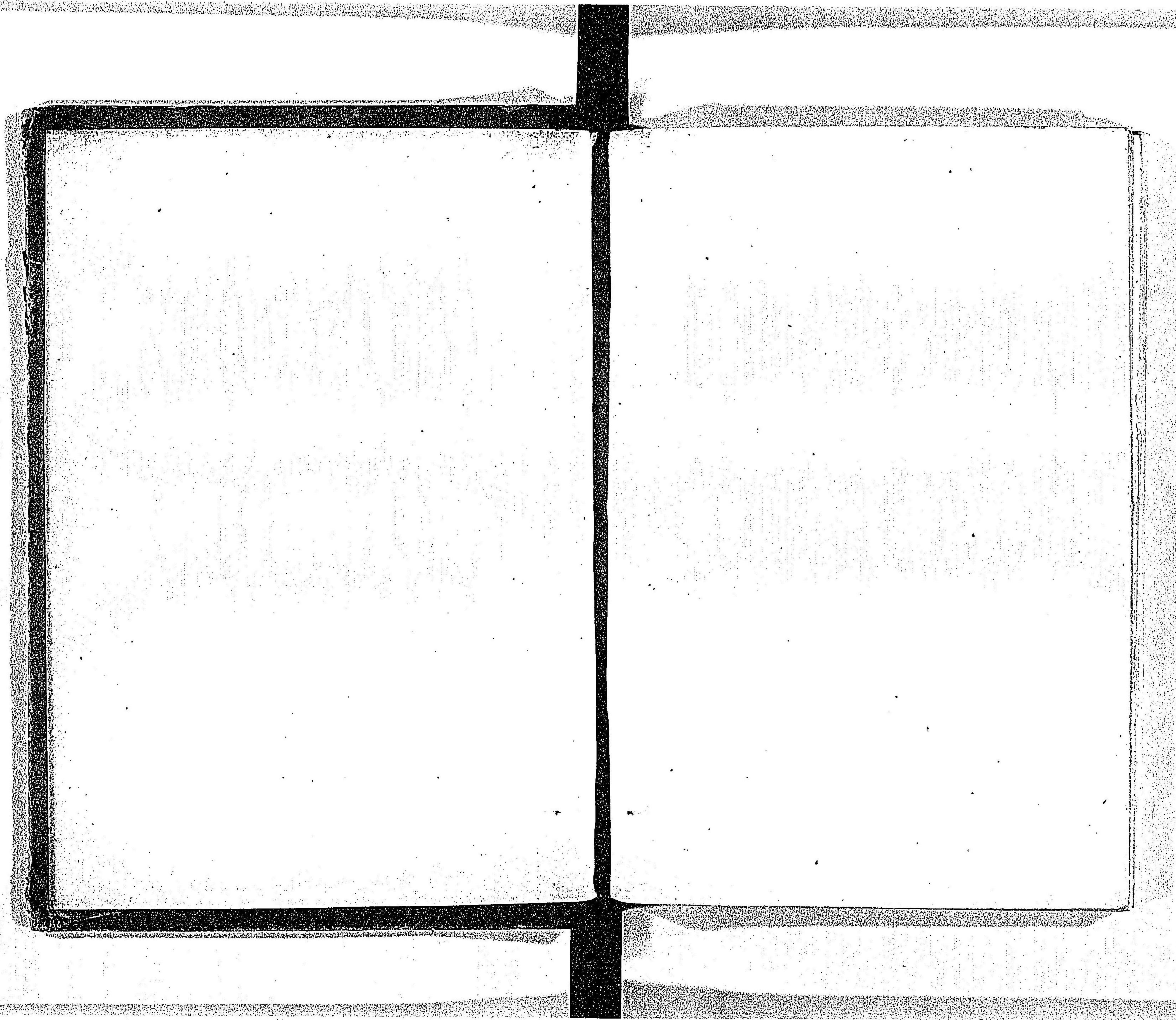
川瀬代助

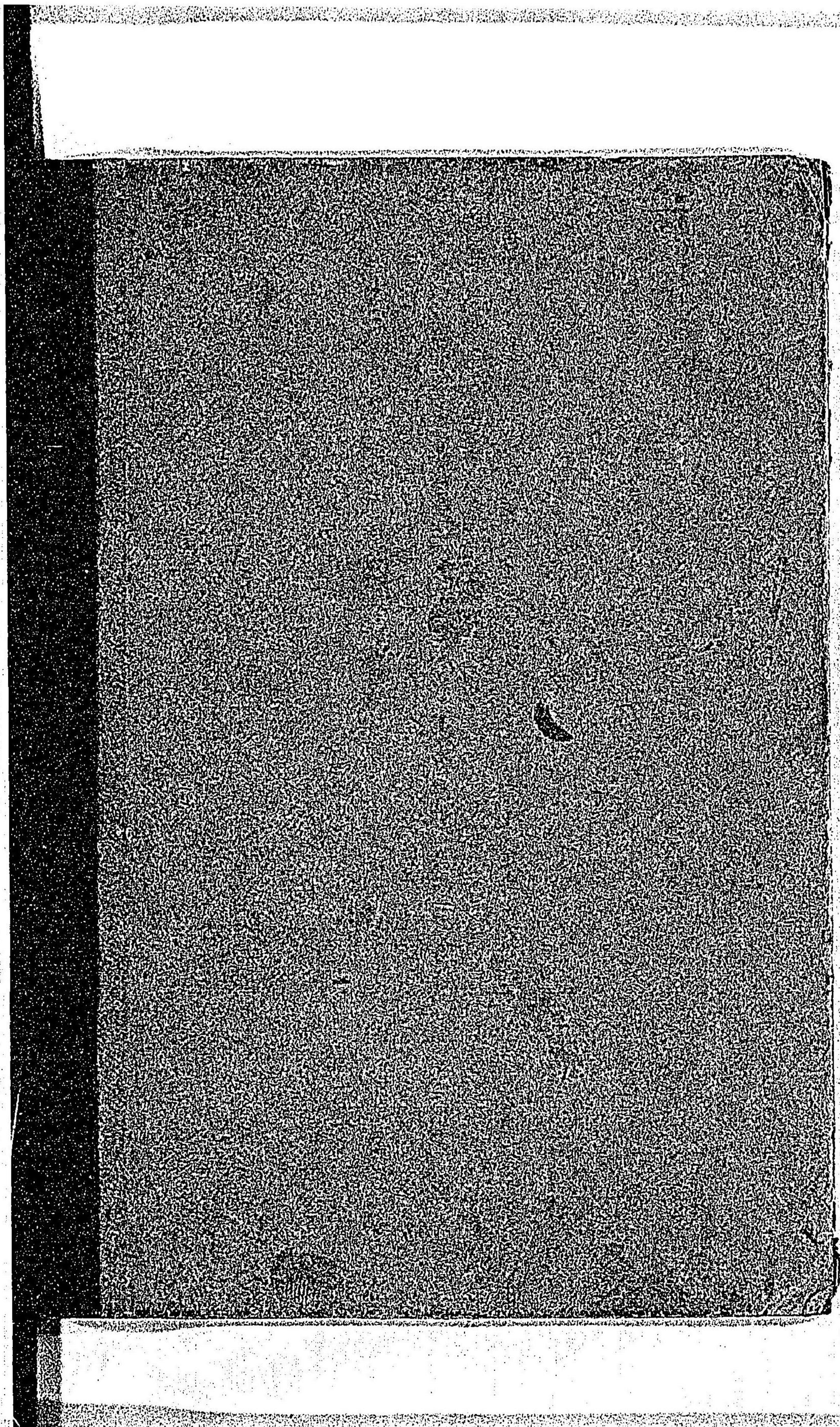
東雲堂

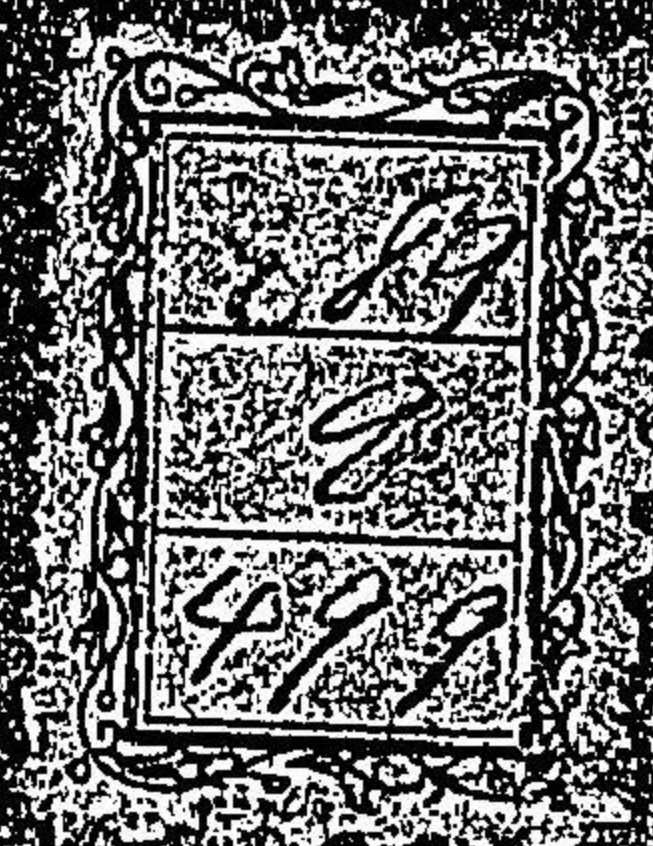
片野東四郎

三輪文次郎

三浦兼助







國民用文

書類

發行所

079981-000-7

特62-730

国民用文

奥村 金次郎 / 著

M21

DAC-4097

