

東亞錢志

六

東亞錢志卷六目錄

五 齊刀

齊造邦長法貨刀九品

齊法貨刀二十七品

齊之法貨刀六品

節鄆之法貨刀十品

節鄆法貨刀五品

安陽之法貨刀五品

第五 錢貨

垣錢三品

共錢三品

井屯赤金錢二品

安臧錢二品

○○錢

畢陰錢三品

蘭錢二品

離石錢三品

西周錢

東周錢

長垣一釵錢三品

重一兩十二銖錢二品

重一兩十四銖錢二品

東亞錢志卷六

貨錢三品

一貨錢二品

貨四貨錢二品

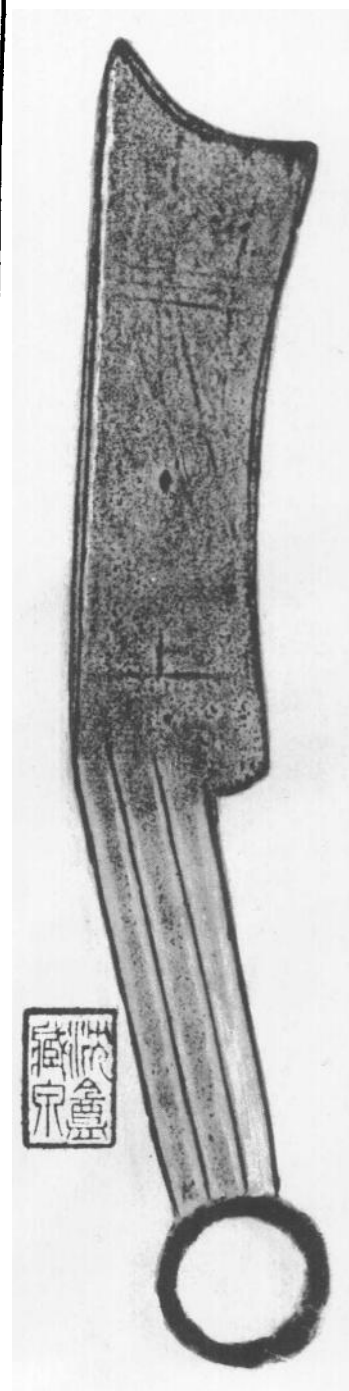
貨六貨錢二品

五 齊刀

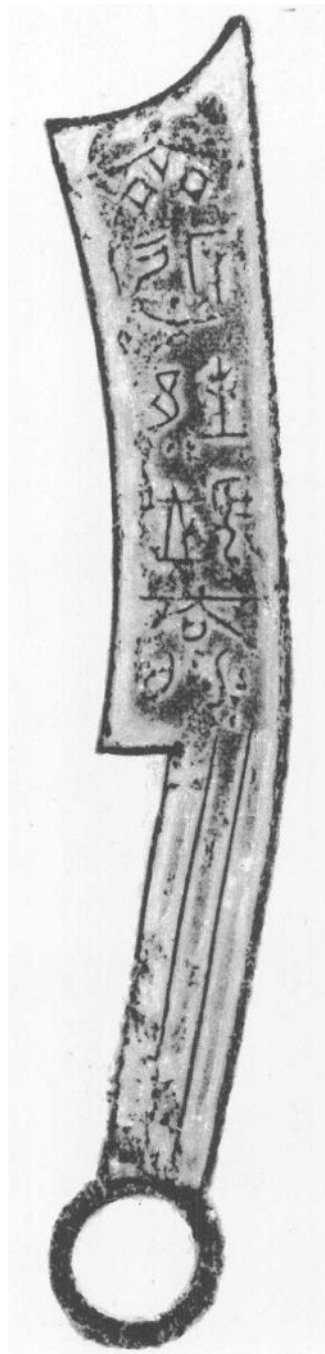
齊刀トハ齊國ノ刀貨ヲ謂フ。齊國ニニアリ春秋以前ノ齊ハ呂氏ニシテ、  
戰國時代ノ齊ハ田氏ナリ。齊刀ハ田氏ノ物ナルベシ。

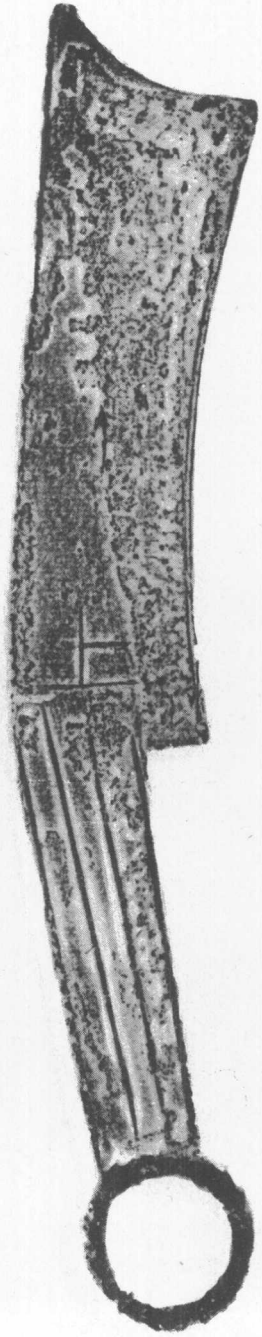
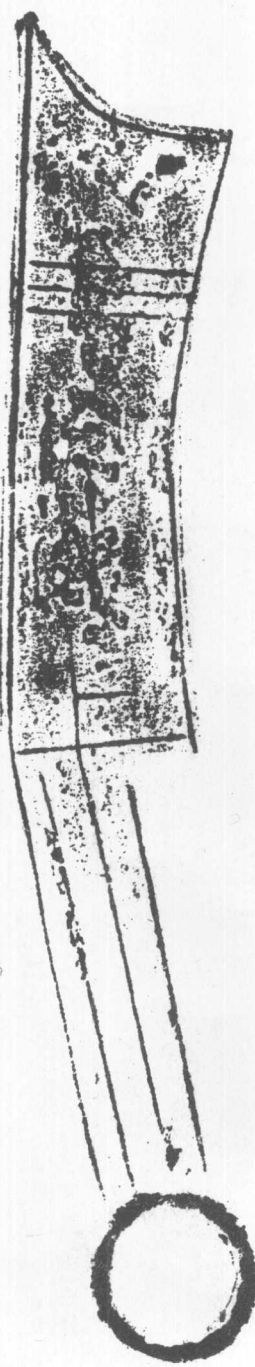






右齊造邦長太化刀背文上戰國ノ初齊侯田氏鑄ル所ナリ。面文ヲ齊造邦長太化トイフ。太ハ法ナリ。化ハ貨ナリ。背ノ上ニ三横畫アリ。中ニ一星文アリ。下ニ上ノ字アリ。





奇

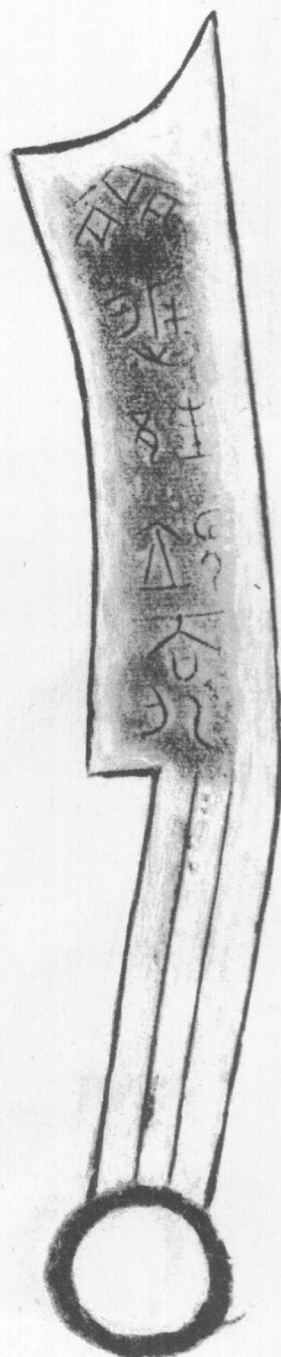
董



奇



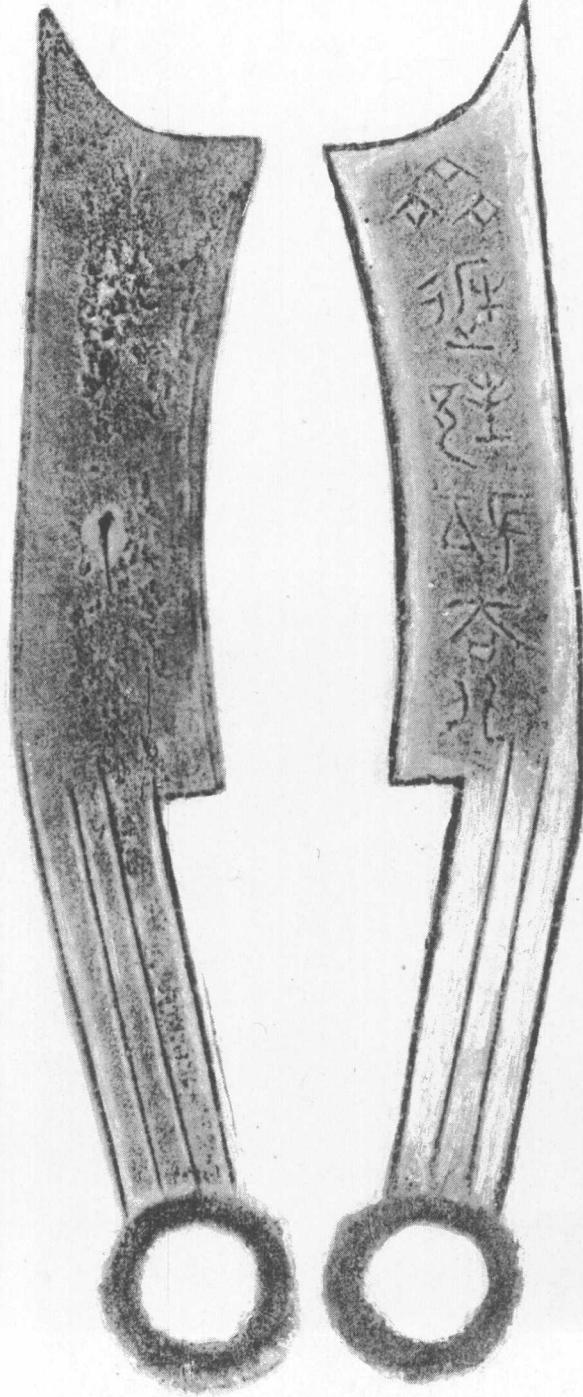
平



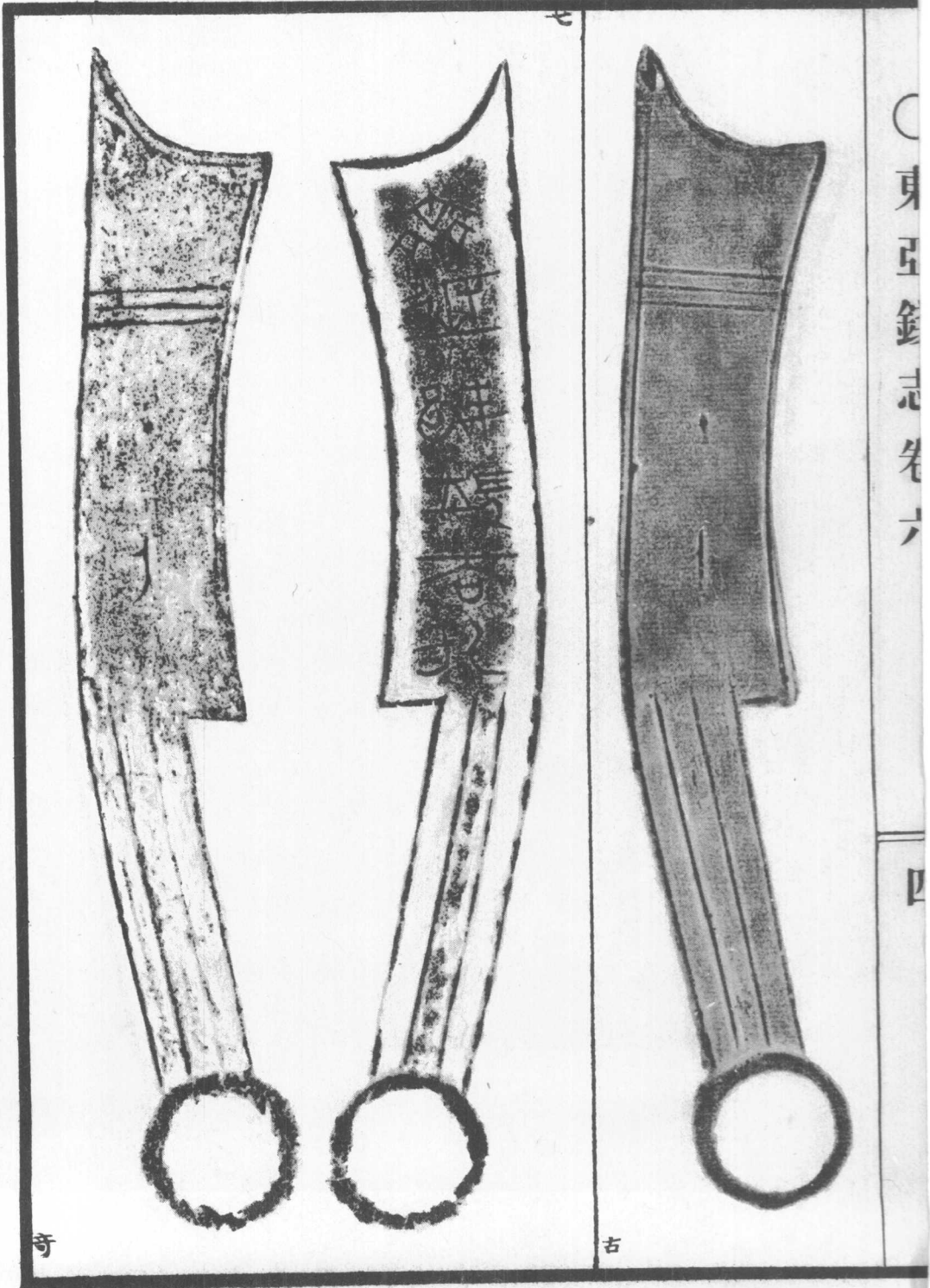
六



五



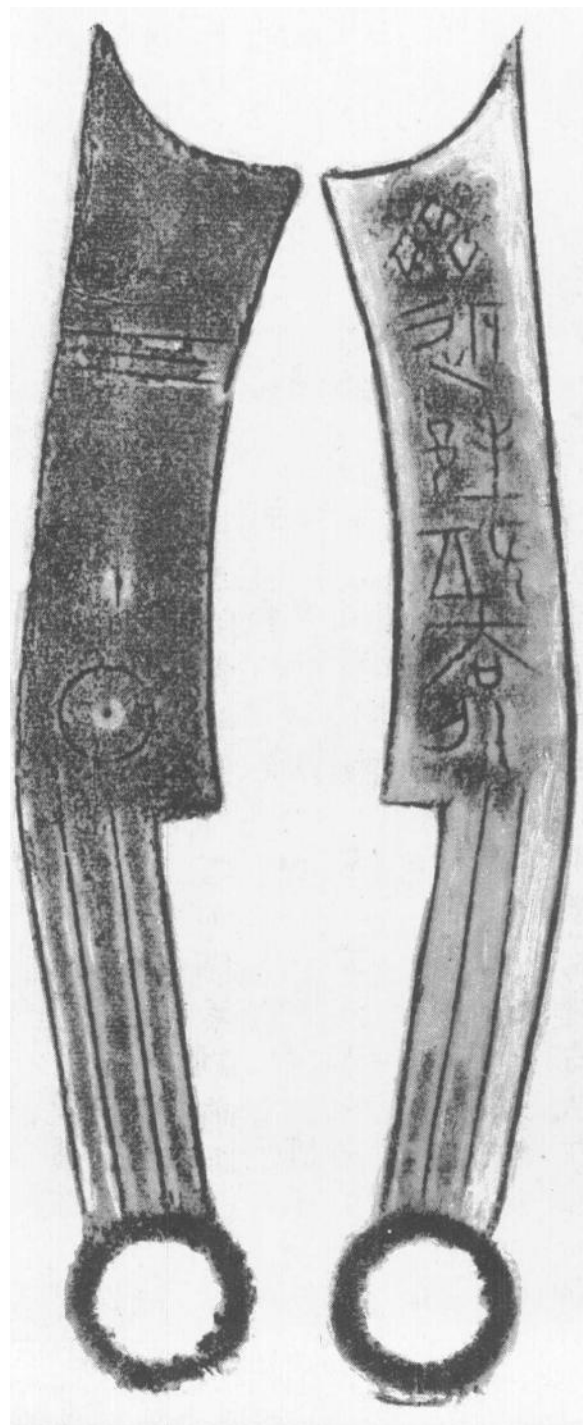
古



奇

古





右齊造邦長去化刀背文上イヒ日面ニ六字アリ俗ニ六字刀ト平  
 稱ス第一字ハ齊ト釋ス諸家異議ナシ第二字ハ李佐賢ハ建ト釋シ割心  
 源ハ造ト釋ス心源曰ク造或釋建非建不从彗夏不从牛攷頌鼓監嗣新造  
 作從頌鼎作從頌壺作從頌从六蓋呂宮室取義廣義亦同此刀乃寔之

省口者耳。劉說之ヲ得タリ。第三字ハ邦ナリ。第四字ハ李佐賢ハ就ト釋

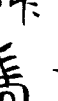
シ。劉心源ハ端ト釋ス。心源曰。端或釋就。非立字。立之繁文。凡

Eの皆从E。从儿。說文端部。段紗也。从人。从支。豈省聲。本字案。說解从人二

字有譌奪。許既曰。敬入端部。斷無不先言部首之理。各篆皆然也。此敬當云从

端省。从支。端亦聲。不當云。豈省聲。且許於豈下。又云。从微省聲。兩字皆無著矣。

蓋端者物生之題。題者頭也。其端今日端甚微。故曰。敬屬端部。端敬曰。雙聲得

音。故端亦聲。惴惴端。皆支微部字。而从端聲可證也。端篆作。許曰。而象

物之根。則E。即完。乃敬所从之端省也。又从立。為端矣。端者正也。奇觚室吉

十三 參照ト。郭沫若之ヲ駁シ。曰。釋ニテ。端ト為ス。ハ非ナリ。鷹先鐘ノ鋤ニ

張盛トアリ。張盛ハ即チ長城ナリ。長ノ字ノ立ニ从ヘルハ。古鉢ニモ

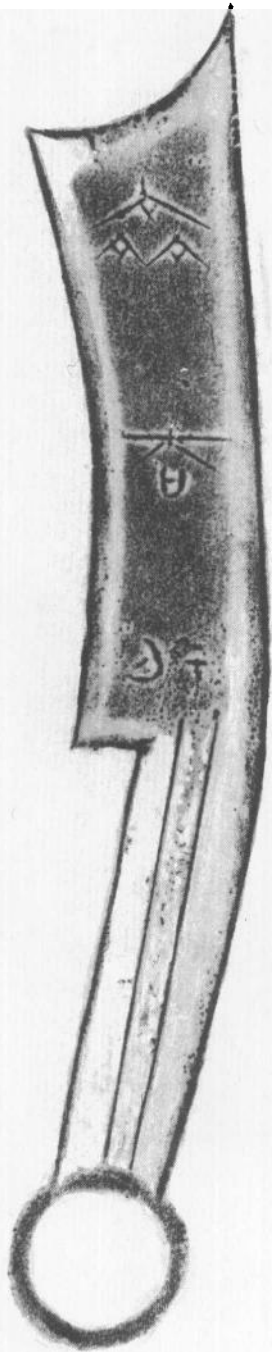
多ク見ユ。古鉢ニ張孫アリ。張孫退アリ。即チ稷姓ノ長孫ナリ。此ト互

ニ證スベシ。鐘銘攷釋參照ト。郭說至確ナリ。第五六字ハ法貨ナリ。劉心源

曰ク。杏澹省。化貨古文通用。說文澹从杏。古刻曰。澹為廢。皆从杏。知小篆省一

曰ク。杏澹省。化貨古文通用。說文澹从杏。古刻曰。澹為廢。皆从杏。知小篆省一

筆或釋此為寶非。漢書食貨志文帝使民放鑄買詔諫曰法錢不立師古曰法  
 錢依法之錢也。此法貨亦然。今人云制錢制法義一也。考證允當。今釋  
 シラ齊造邦長法貨ト為ス造邦ノ語尚書ニモアリ君奭ノ篇ニ厥亂明我  
 新造邦ト見エ偽古文尚書湯誥ニモ凡我造邦ト見ユ其鑄造年代ニ至リ  
 テハ舊譜之ヲ齊ノ太公望呂尚ニ繫ク然レドモ錢幣ノ沿革上ヨリ觀レ  
 バ周初ニ刀貨未ダ起ラズ此刀ハ次首刀明刀等ヨリモ時代降レリ到底  
 刀貨中ノ最古ノ物トハ認ノ難シ故ニ今斷シテ戰國時代ノ田齊ニ繫ク  
 蓋シ齊刀中ノ初鑄ナリ。



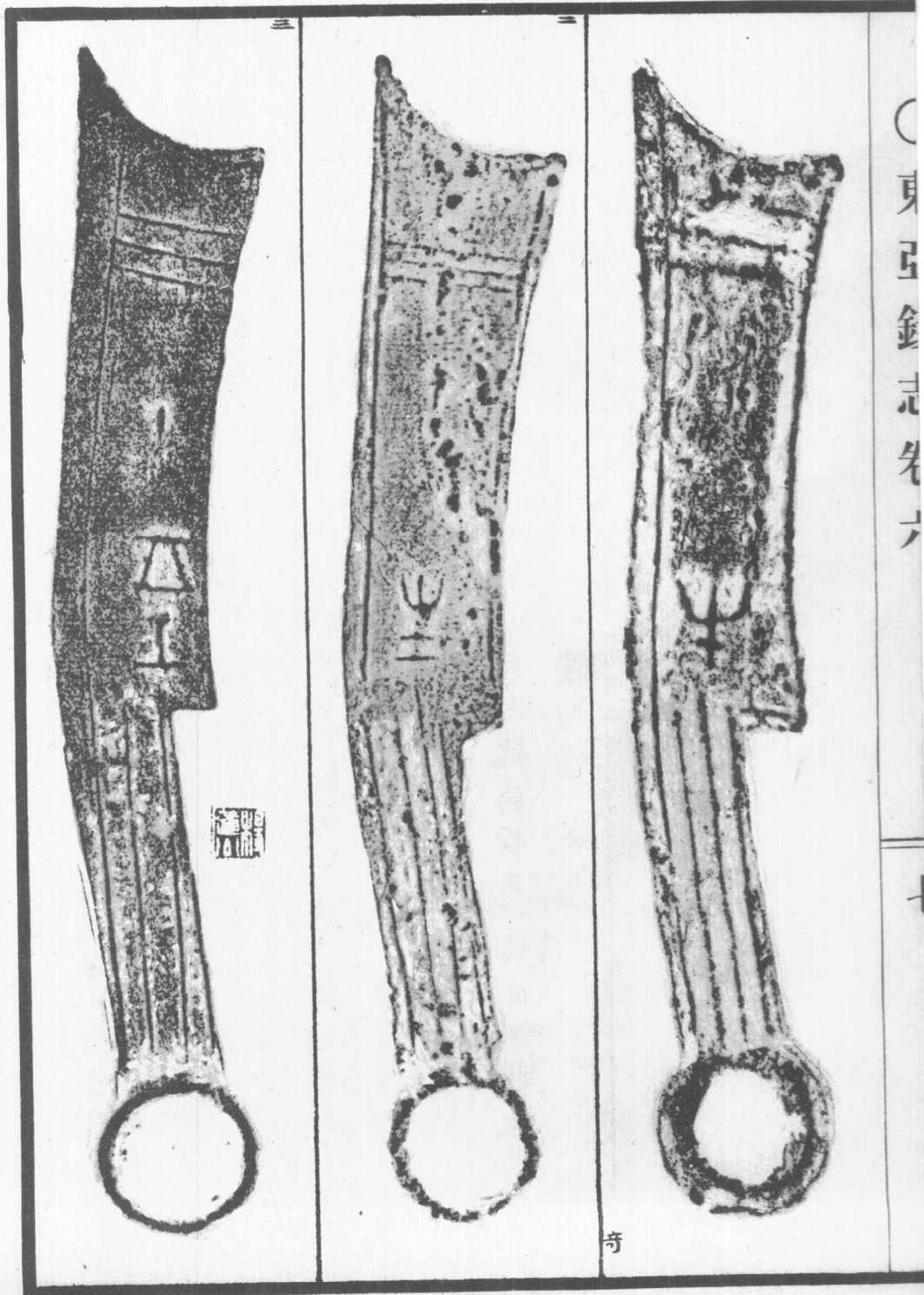




右齊公化刀 背又 齊造邦長法債、六字中造邦長、三字ヲ除キタル  
 三ノニシテ、俗ニ三字刀ト稱ス。第二字舊譜譜ニテ或ハ太公トイヒ、或ハ  
 吉トイヒ、或ハ寶トイフ。皆非ナリ。背ノ上ニ三横畫アリ、下ニ字アルコト、  
 前品ト同シ。古泉匯ニ此刀ヲ春秋以前、呂齊ニ繫ク。荀子淮南子ヲ引用  
 シテ、荀子曰、厚刀之斂、以奪之財。淮南子曰、桓公畏甲兵不足、令罪輕者贖以  
 金刀。ト記セリ。然レモ荀子ノ語ハ戰國時代ノコトニ就テ述ベタルモノ  
 ニシテ、春秋以前ニ涉ラズ。淮南子ニ「齊桓公將欲征伐、甲兵不足、令重罪  
 者出三甲一戰、有輕罪者贖以金分、詔而不勝者出一束箭、百姓皆說」ト見エ  
 タルガ、此記事ハ國語齊語ニ桓公問曰、夫軍令則寄諸內政矣。齊國寡甲兵、

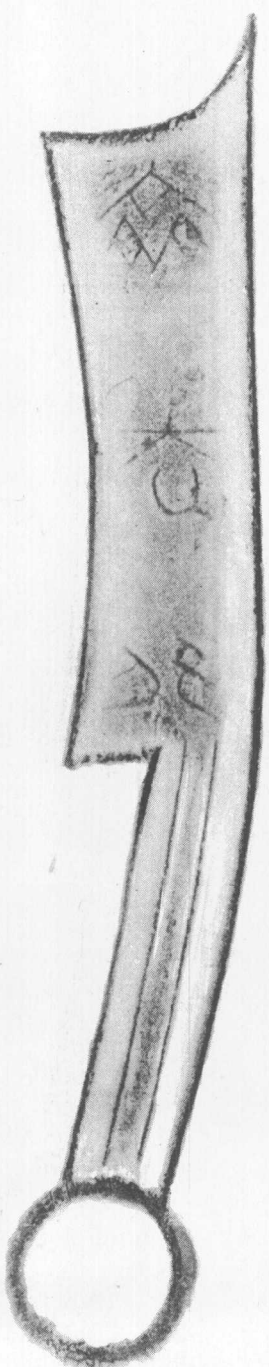
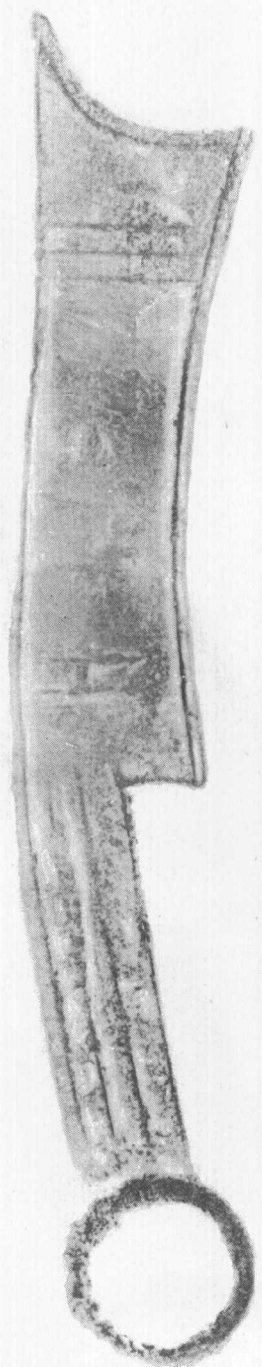
爲之若何管子對曰輕過而移諸甲兵桓公曰爲之若何管子對曰制重罪贖  
 以犀甲一戟輕罪贖以鞮盾一戟小罪誦以金分宥罪索訟者三禁而不可  
 上下坐成以束矢美金以鑄劍戟試諸狗馬惡金以鑄鉏夷斤鑿試諸壤土甲  
 兵大足トアルニ基キタルモノニシテ管子小匡篇ニ見エタル所亦相同  
 シ金分トハ韋注ニ「罪不入於五刑者以金贖有分兩之差今之罰金是也」  
 トアリ李佐賢が淮南子ノ文ヲ省略シタルコトハ姑ク置キ金分ヲ金刀  
 ト竄易シ以テ自説ノ證據ト爲シタルハ聞エズ假ニ金分ハ金刀ノ誤ナ  
 ルが故ニ之ヲ訂正シタルモノトスルモ火首刀ナラバ免ニ角三字刀ノ  
 齊桓時代ニ行ハレタリトノコトヲ證スルニ足ラズ



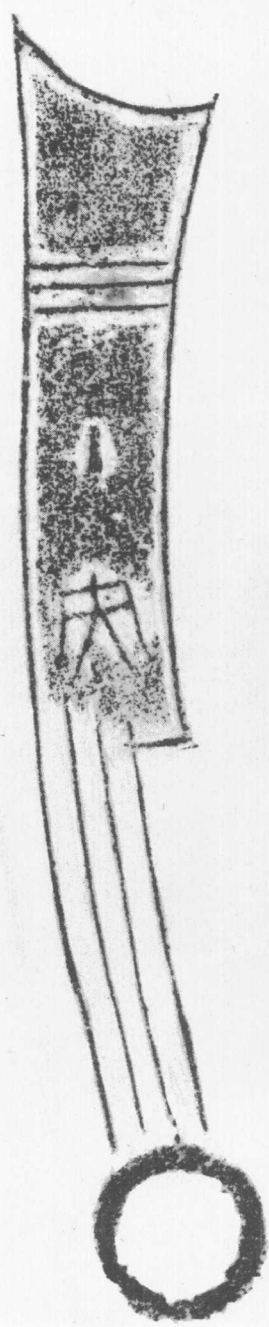
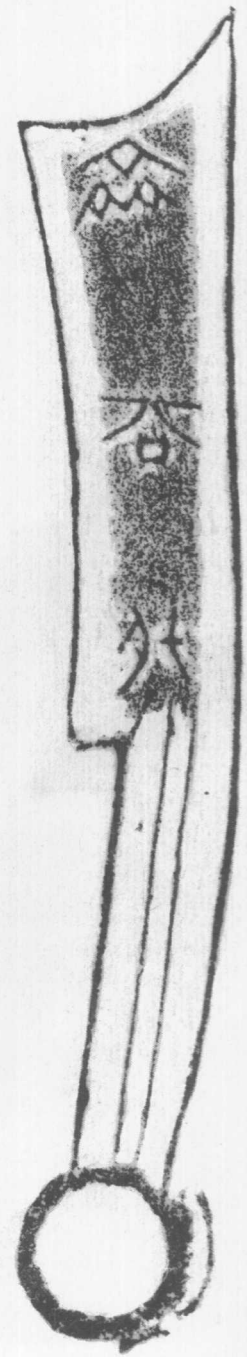


五

四



六

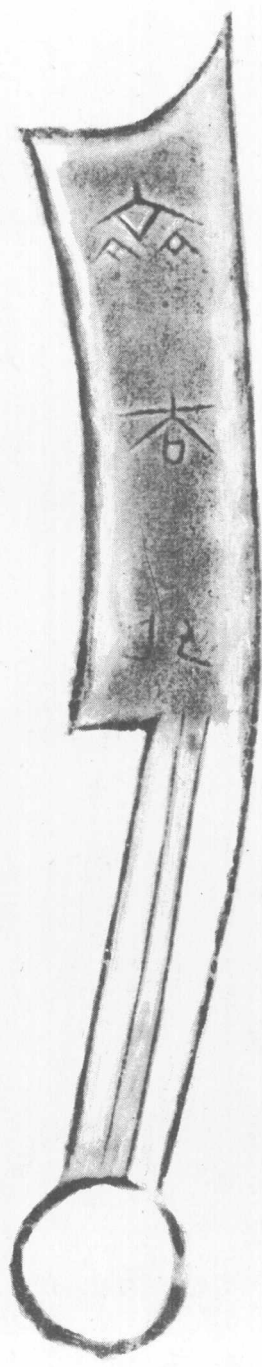
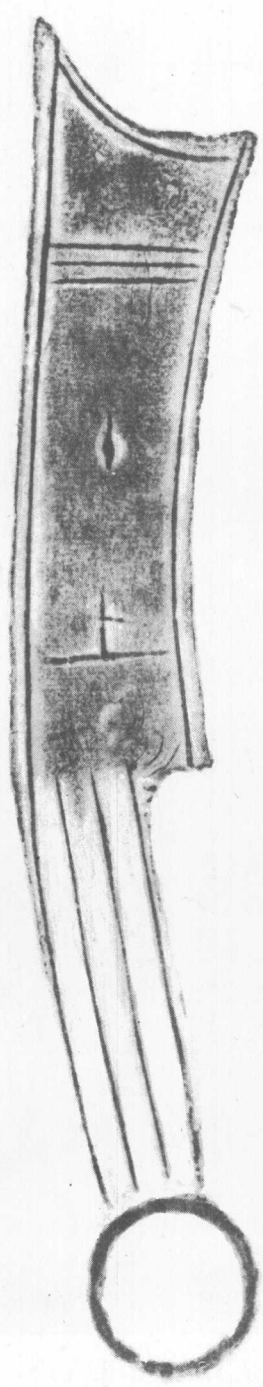
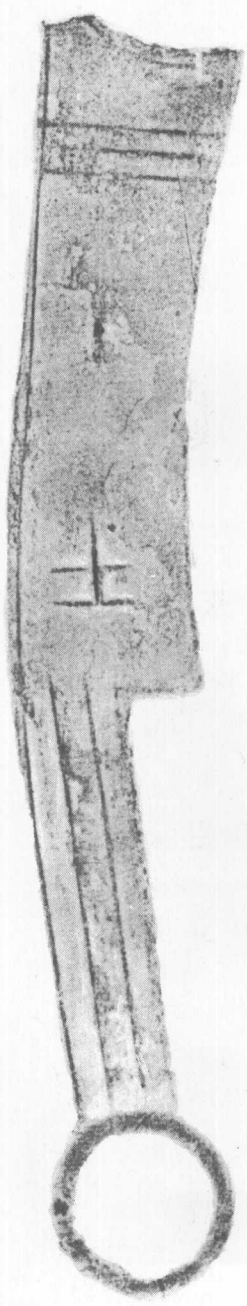


右齊太化刀  
背文  
牛生至平工丙大

七

奇

奇

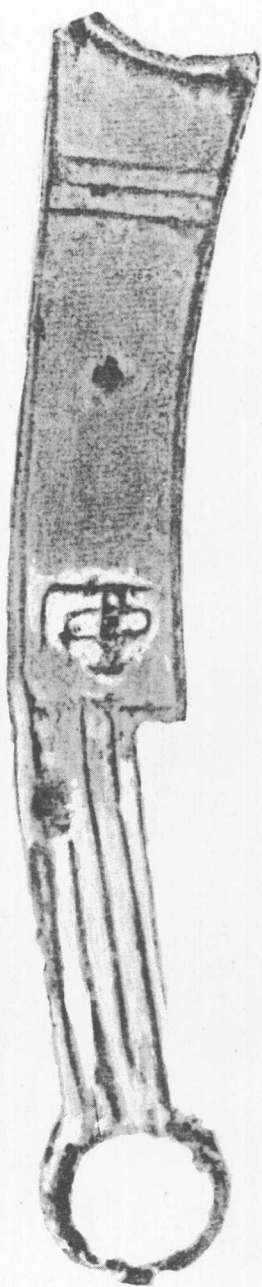




三



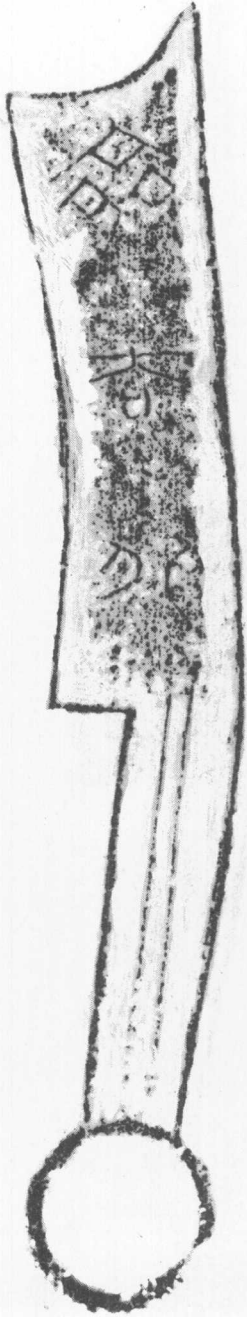
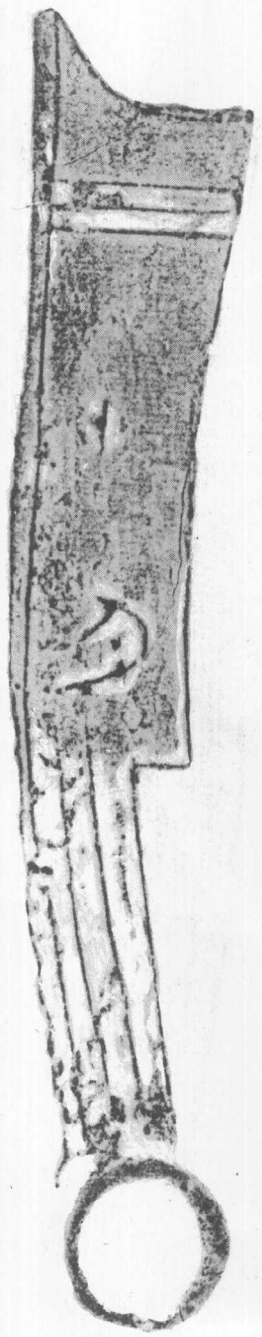
四



五



右齊公化刀  
背文  
上土士安方  
万李佐賢万  
ト釋シ陳介祺方



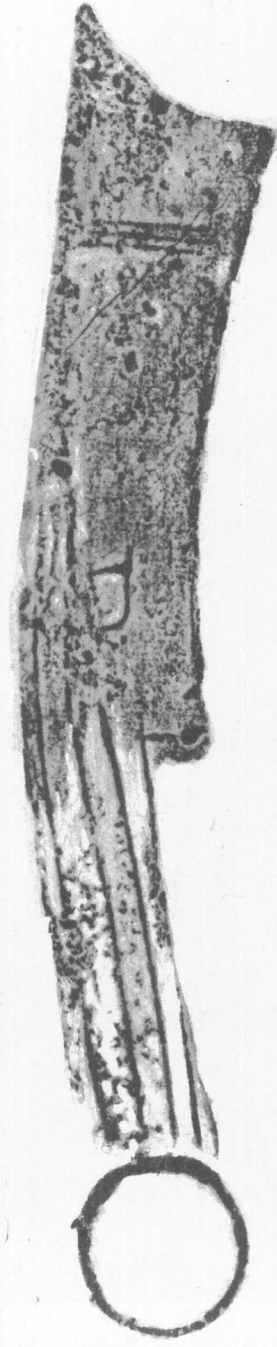
ト釋ス劉心源云フ万乃後世俗字。不可說古文。此實方省耳。ト

奇





奇

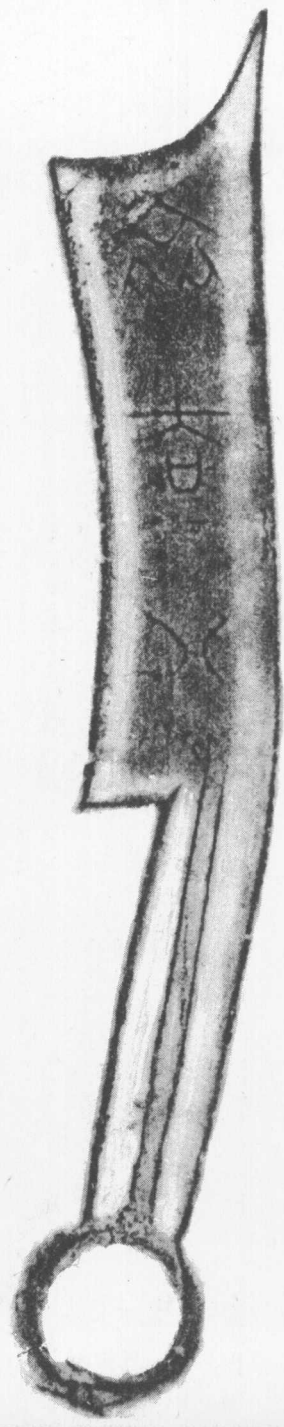
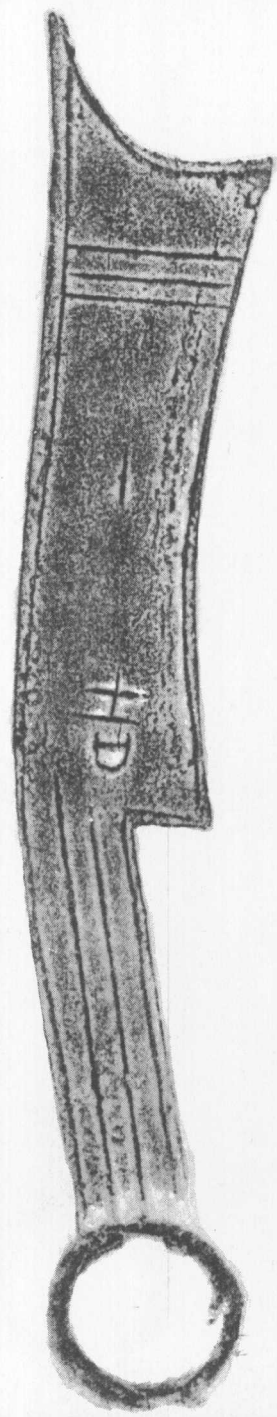
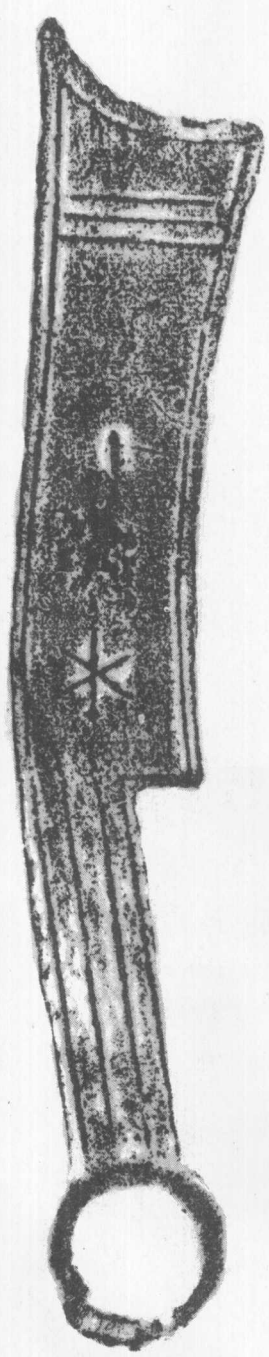


右齊太化刀  
背文  
行刀  
化  
匕  
イ

五

四

三

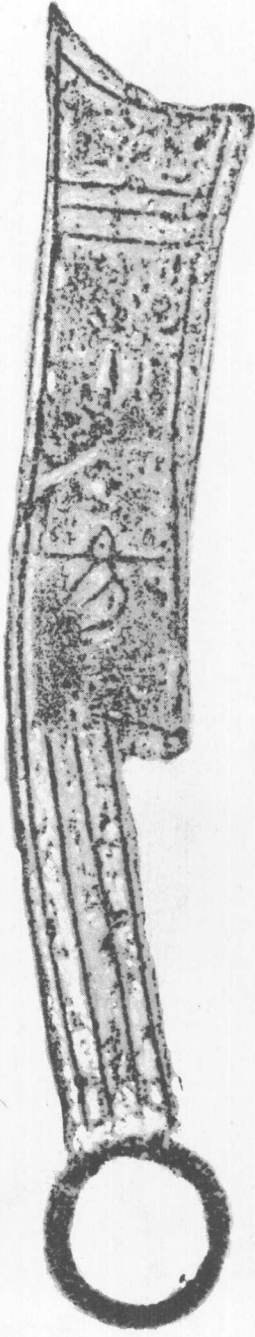


三



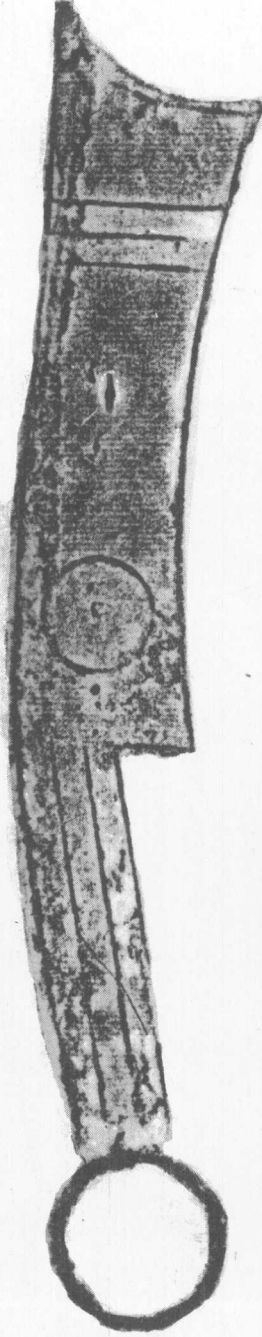
奇

四



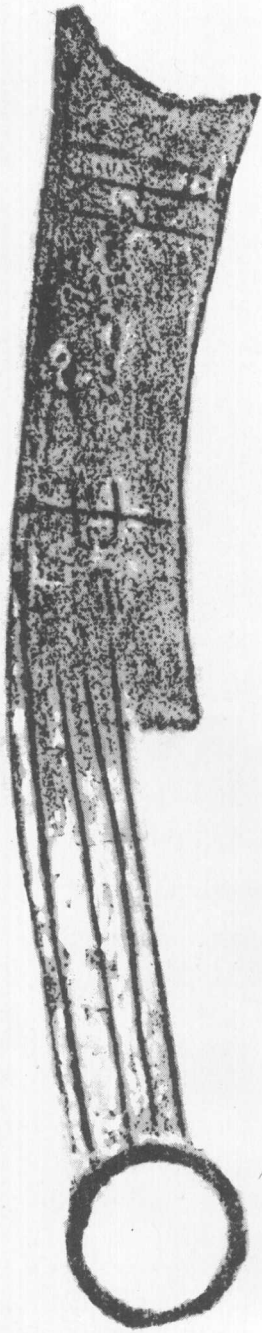
奇

五

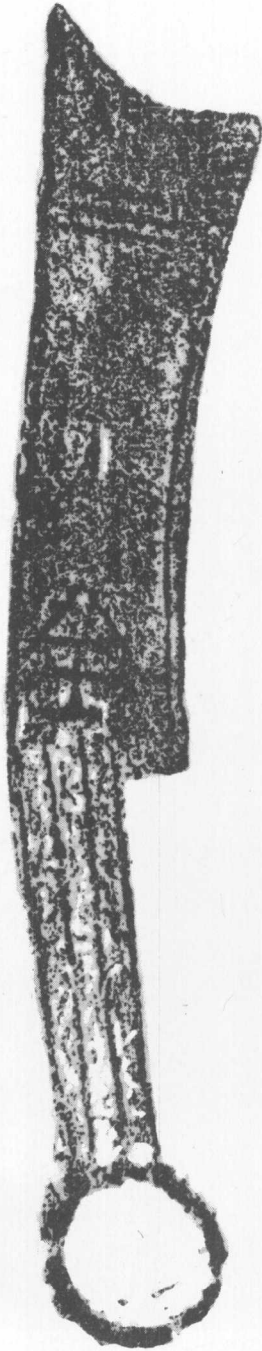


古

右齊太化刀  
背文  
吉  
木  
禾  
易  
日



奇



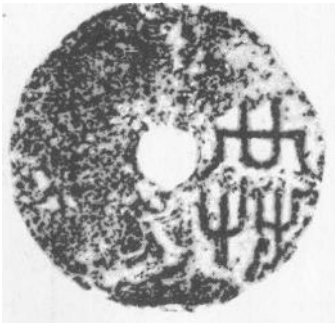
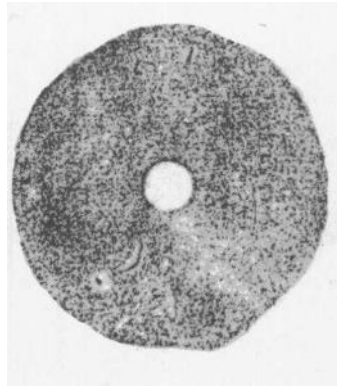
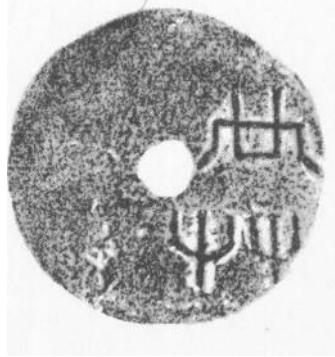
奇



奇

右 齋 忬 化 刀 背 忬 金 廿 廿 字、字、義 未 夕 詳 ナ ラ ズ。又 背 三 止、字、司  
 字、二、字、廿、字、央、字、立、字、互、字、本、字、等、アル、モ、ノ、アリ。製 作 背  
 六、字、刀、ト、同、シ、ク、面、ノ、内、郭、ト、外、郭、ト、平、等、ニ、シ、テ、高、低、ナ、シ、而、シ、テ、六、字、刀、  
 ハ、精、ニ、及、ハ、ズ。蓋、シ、六、字、刀、ハ、開、國、ノ、物、ニ、係、リ、此、レ、後、鑄、ニ、テ、漸、ク、簡、易、ニ  
 趨、キ、タ、ル、ガ、故、ニ、初、年、ノ、製、作、ニ、及、ハ、ガ、ル、ナ、リ。

絳州垣曲縣ノ西二十里ニ在リ。



右共錢 形製前品ト同シ。共ニアリ。(一)詩經大雅皇矣ノ篇ニ「侵阮徂共」ト見ユ。共ニ阮國ノ地ナリ。今甘肅省涇州ニ在リ。(二)左傳隱元年ノ條ニ「大

奇

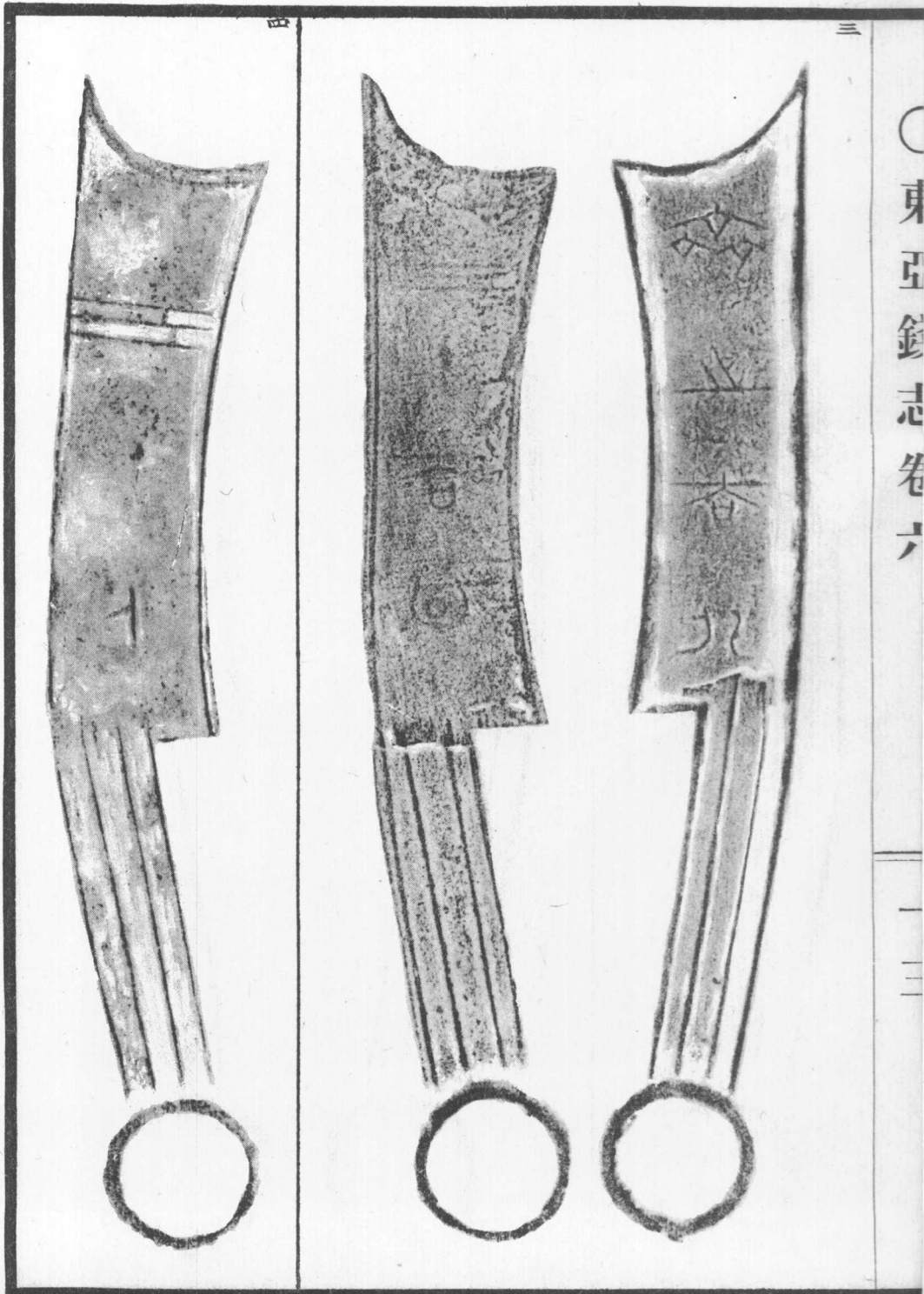
五

既

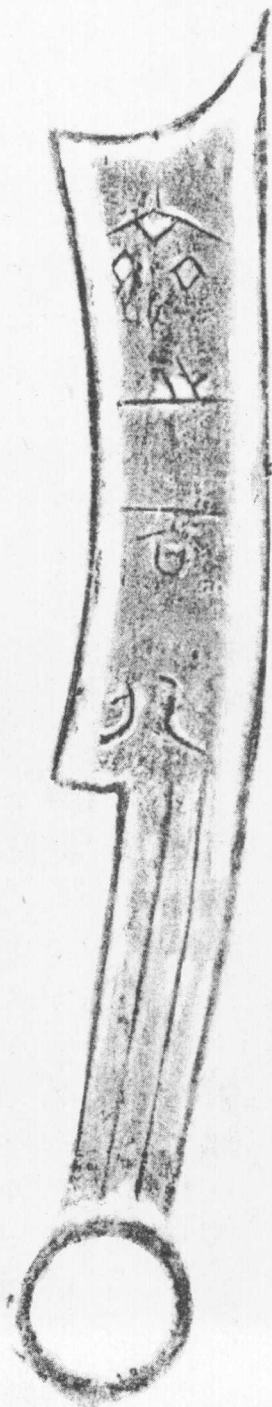
奇



三



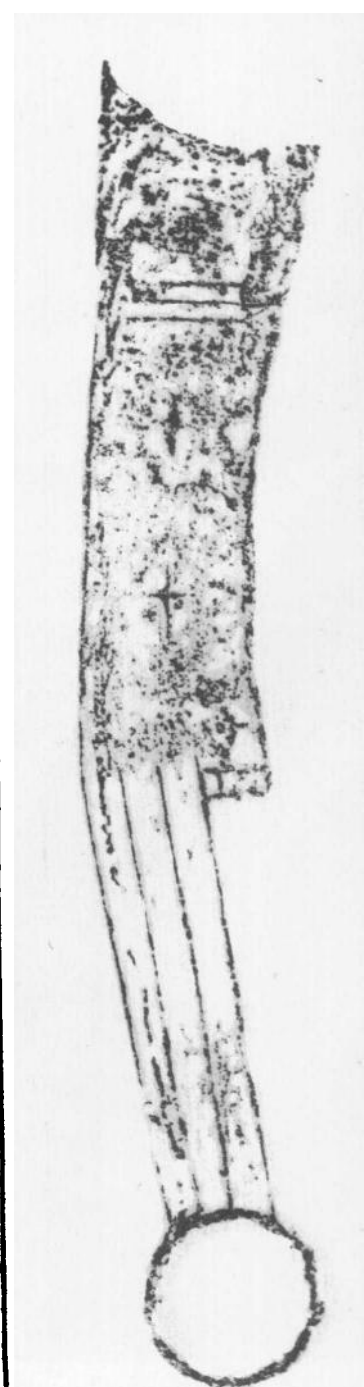
五



六

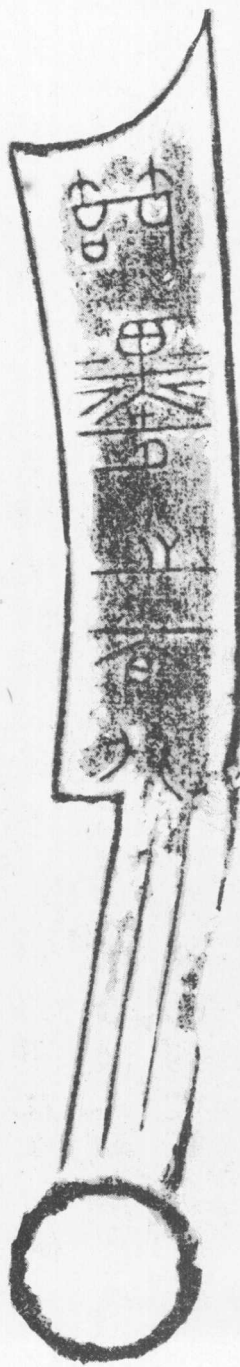
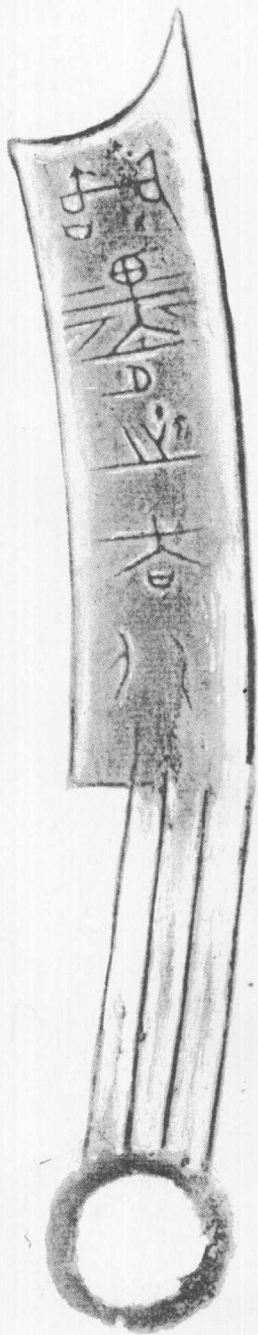




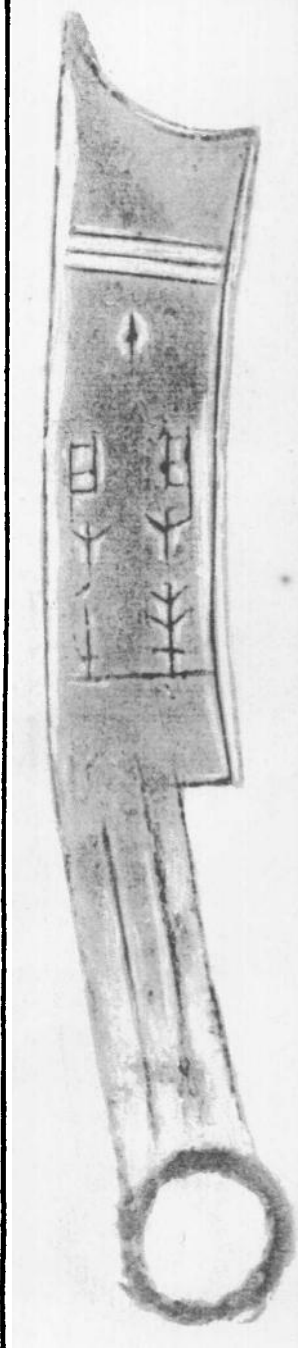


右齊之太化刀背文日化太甘イ上十面三齊之太化ノ四字  
 アリ太ハ法ナリ化ハ貨ナリ俗ニ四字刀ト稱ス背ノ甘ノ字三字刀ニモ  
 節野刀ニモアレ凡其義未ク詳ナラズ山左金石志ニ甘ト釋シテ紀法物  
 次第也トイヒ續泉匯ニ基ト釋シテ爾雅初哉首基始也取始鑄之義與建  
 邦就長造邦義同トイヘリ皆妥當ナラズ四字刀ハ六字刀三字刀トハ形  
 制ヲ異ニシ六字刀三字刀ハ面ハ内郭ト外郭ト平等ニシテ高低ナケレ  
 氏四字刀ハ内縁ト刀柄ハ直文ト平等ニシテ高低ナク外縁ハ隆起シテ  
 刀柄ハ直文ヨリモ高シ而シテ製作三字刀ヨリ又較精ナリ

奇



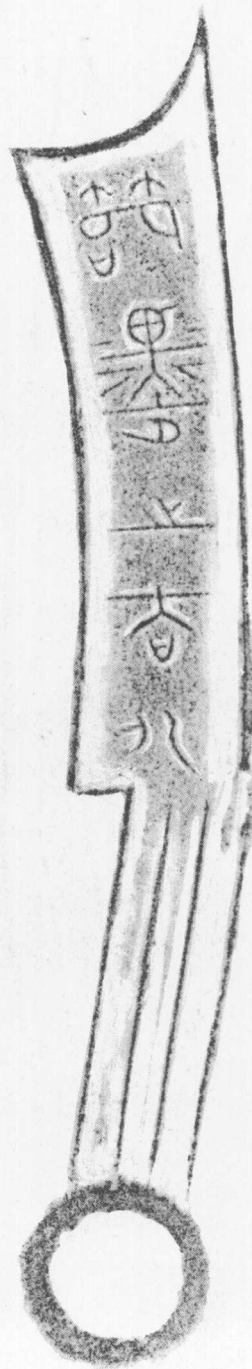
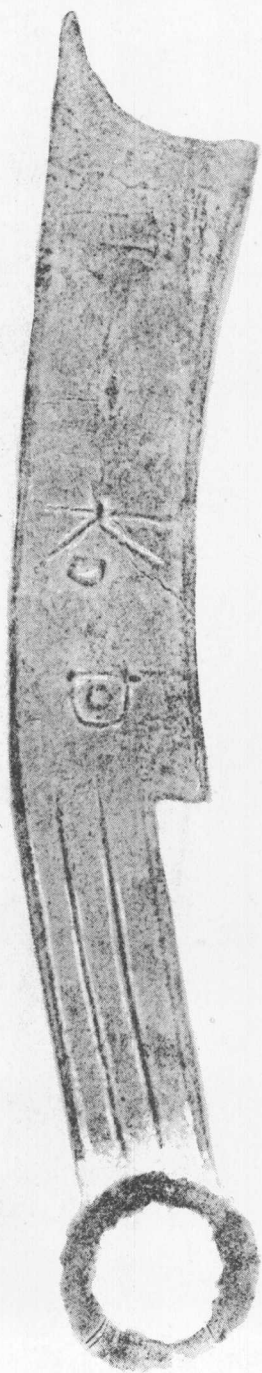
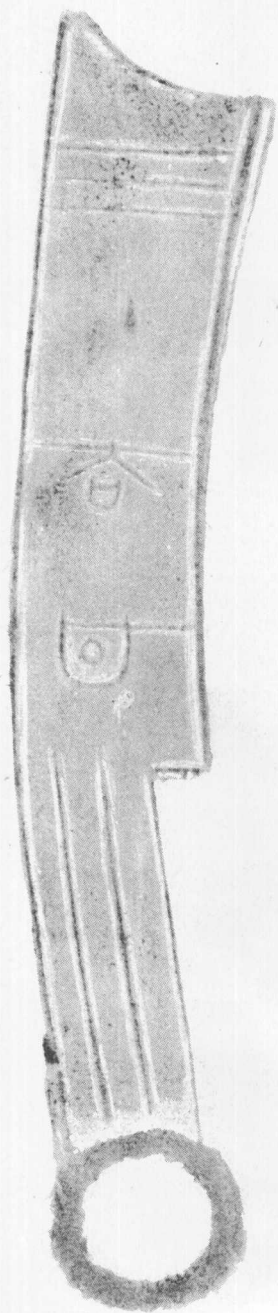
奇

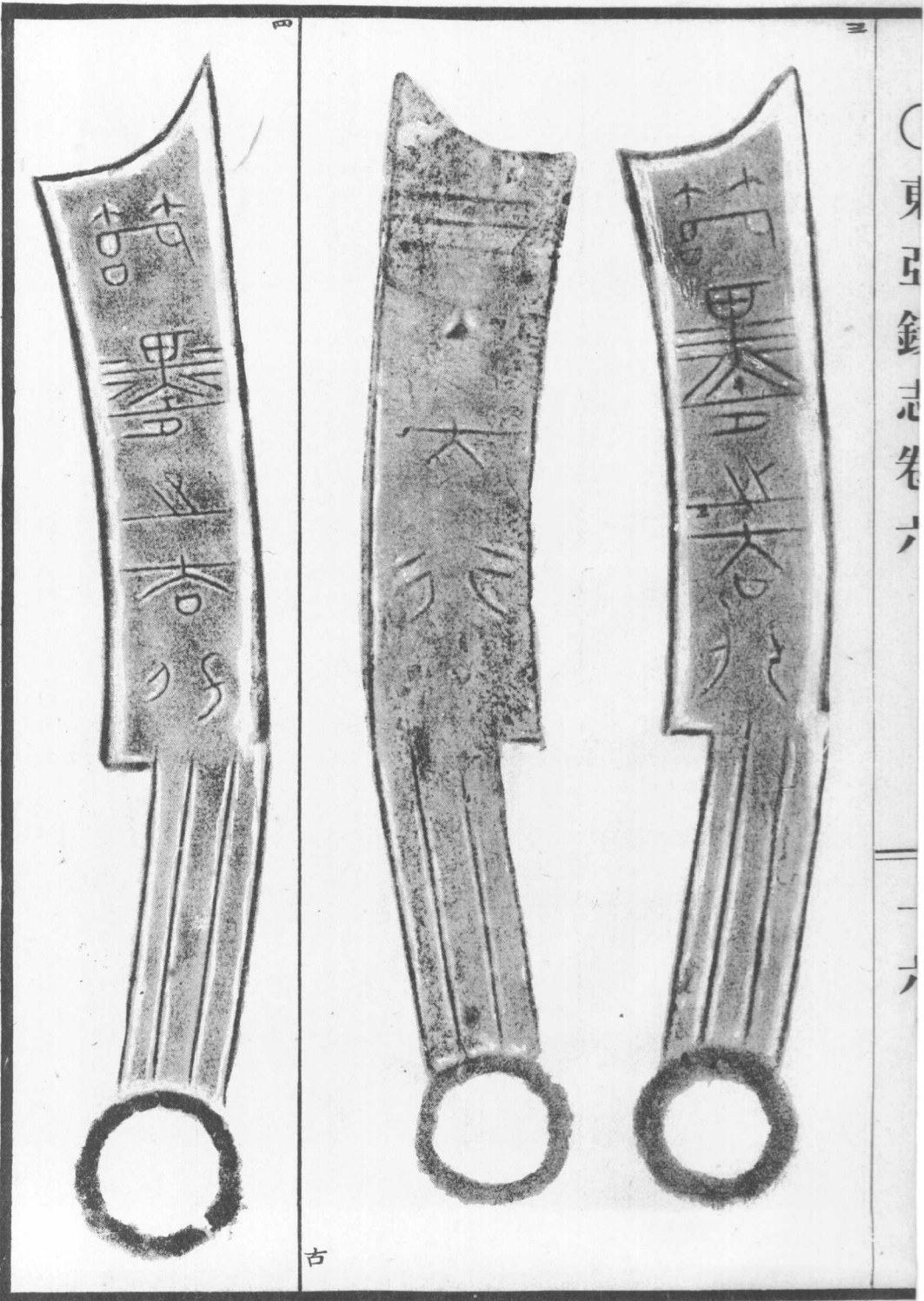


節鄴

右節鄴之公化刀背文闢封。齊ノ節鄴ニ於テ鑄ル所ナリ。節鄴ハ即墨ナ  
 リ。墨ノ下工ニ从フ、即チ邑ノ字ノ省ニシテ邑ナリ。古地名多クハ邑旁ヲ  
 加フ。公ハ法ナリ。化ハ貨ナリ。注上文ニ見ユ。皆ノ明ヤ、字或ハ開ト釋  
 スレトシ。說文解字ニ開ヲ闢ニ作り、闢ヲ開ニ作レリ。此刀ヤ、从ト開  
 ニ从ハズ。故ニ闢ト釋スルヲ安當トス。杜達ハ封ナリ。邦ニ非ズ。開闢義同  
 シ。封ハ封土ナリ。史記田敬仲完世家。威王和ノ齊孫因齊九年ノ條ニ。威王  
 召即墨大夫而語之曰。自子之居即墨也。毀言日至。然吾使人視即墨。田野闢  
 民人給。官無留事。東方以寧。是子不事吾左右以求譽也。封之萬家。下見ユ。即  
 墨ハ今ノ山東省萊州府平度州ノ東南ナル。即墨故城是ナリ。

東亞錢幣學

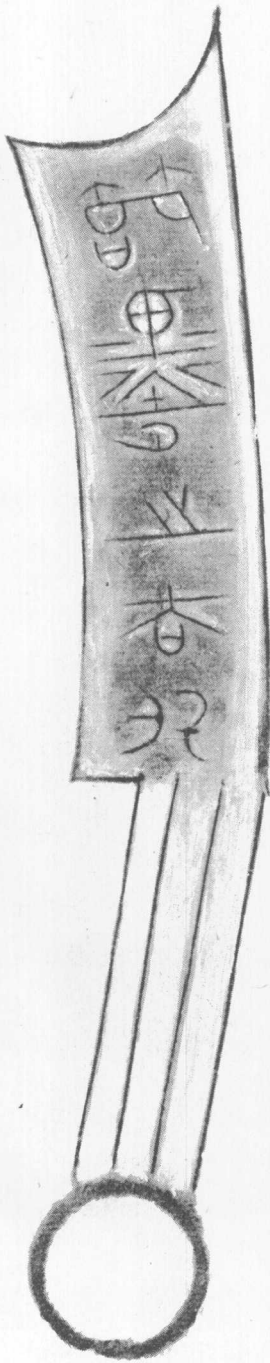
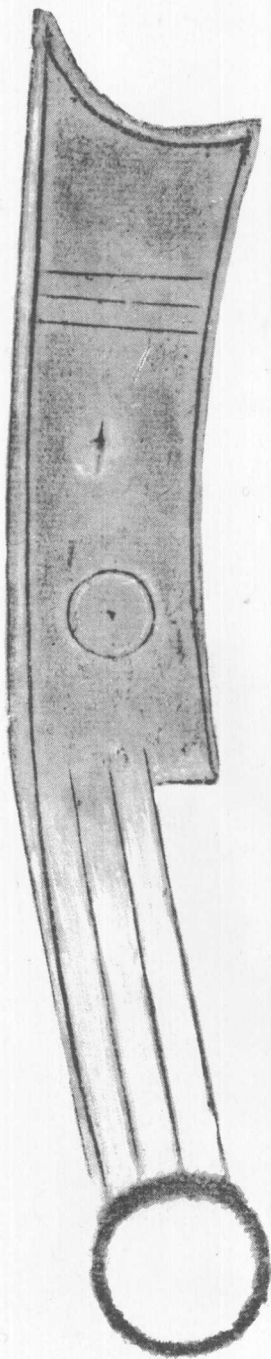




古

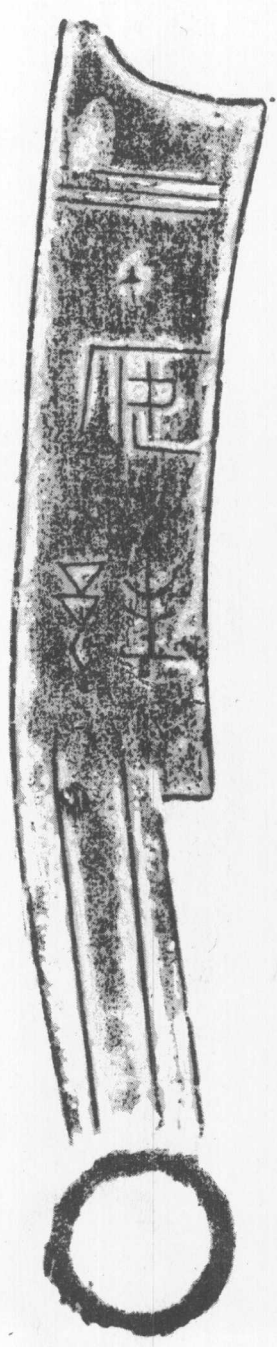
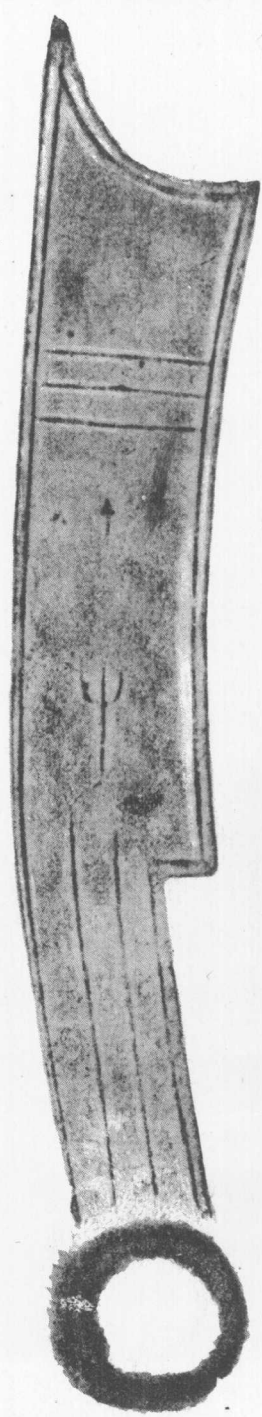


五



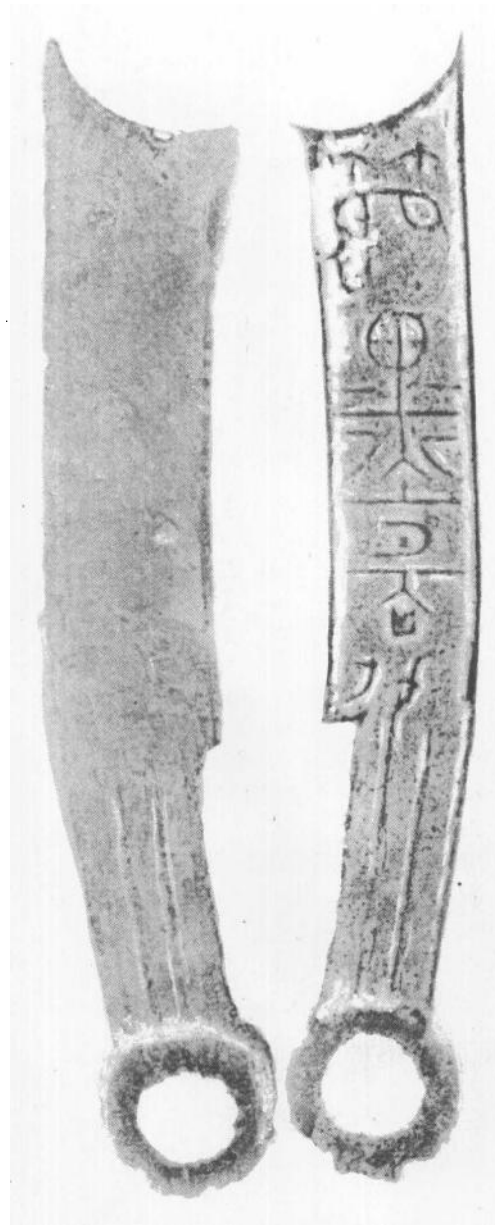
古

六



七

奇



右節野之太化刀 背文 太 廿 大 行 卜 日 中 安 邦 工 又 背 吉  
 字上ノ字化ノ字等アルモノアリ。



○ 河内縣三好郡

一



右節鄴公化刀背文土人イ前記節鄴之公化ノ之ノ字ヲ削リテ節  
 鄴公化ノ四字ト為シ背ノ三横畫ヲモ削リテ厚重ナルコト相同シ而シ  
 テ形製狭小ナリ一ハ背ニ文ナク餘ハ土人及ビイノ字アリ又背ニ數ヲ  
 紀シタルモノアリ。

