

CARTA DE APROXIMACION VISUAL
VISUAL APPROACH CHART

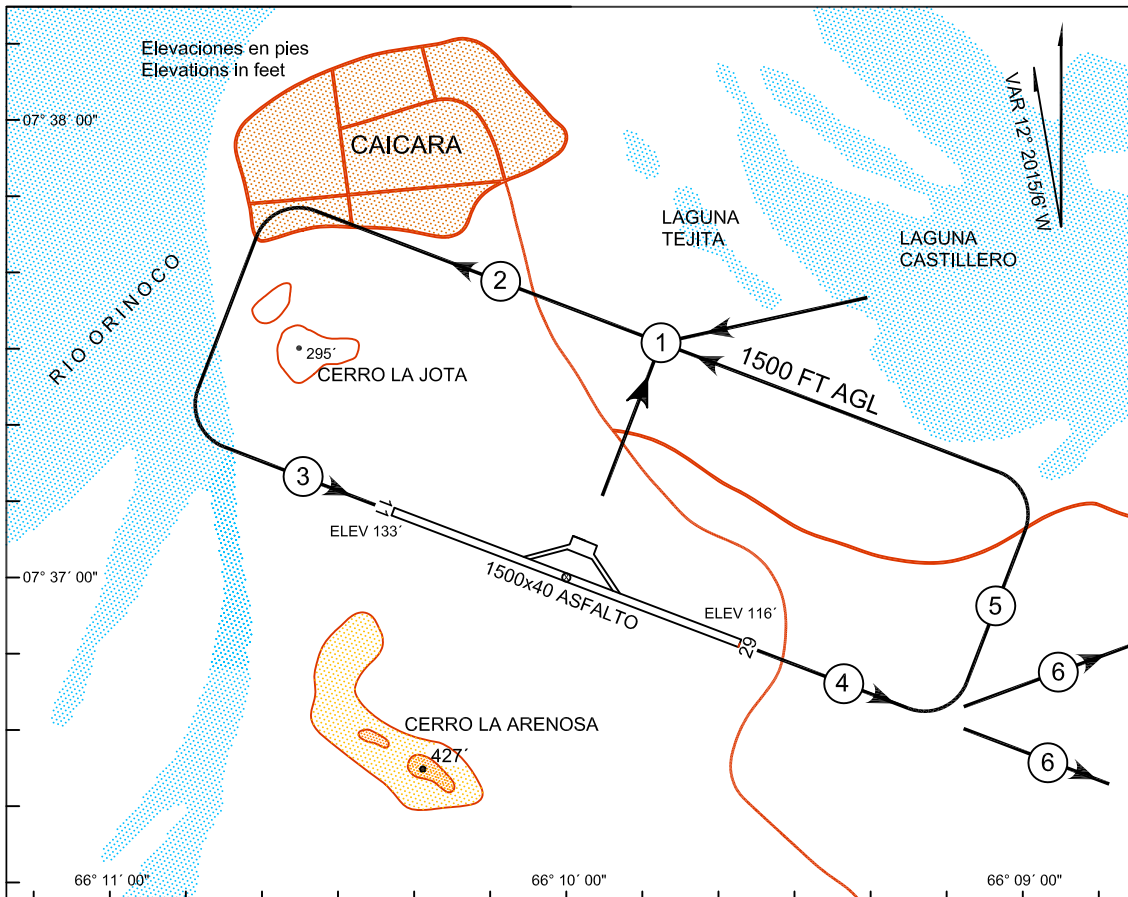
CAICARA DE ORINOCO

ARP 07° 37' 33" N
066° 09' 54" W

RWY 11

VAC

ELEV 140FT



Entrada:

- 1.- Entra al circuito de Aerodromo en vuelo nivelado a 090° en el punto medio de la pista a 1500FT (minimo) sobre el terreno del eje de la pista a la pierna con el viento, se establece una distancia de una (1) NM
- 2.- Mantenga la altitud del circuito en las piernas con el viento hasta pasar a 090° con la cabecera de la pista .
- 3.- Complete el viraje aproximadamente a 1/4 de milla de la cabecera de la pista

Despegue:

- 4.-Continue directo mas alla del final de la pista antes de iniciar el viraje .
- 5.-Si permanece en el circuito de Aerodromo comience el viraje mas alla del final de la pista 300 FT por debajo de la altitud del circuito.
- 6.- Si sale del circuito de Aerodromo, continúe directo mas alla del final de la pista e inicie viraje despues de alcanzar la altitud del circuito de Aerodromo

Arrival:

- 1.- Intro the aerodrome circuit in flight leveling 090° in the midpoint of the RWY, to 1500 FT minimum AGL RCL, to the leg of the flight establishing a distance of one (1) NM
- 2.- Maintain the circuit altitude in the leg with the wind, pass to 090 ° with the RWY threshold
- 3.- Complete the turn approximately to ¼ NM of the RWY threshold.

Departure:

- 4.- Continue heading RWY before the turn
- 5.- If remains in the aerodrome circuit, begins turn more there of the RWY end 300FT below the altitude of the circuit
- 6.- If exit the aerodrome circuit, continue direct more there of the RWY end, and begins turn after reaching the altitude of the aerodrome circuit.

75 FH5 89 5 DFCL-A57-é B''
J-GI 5 @RWY 11

VISUAL APPROACH CHART RWY 11

@M9B85'

- 1.- En todo momento operaran bajo las reglas de vuelo visual (VFR).
- 2.- Las Aeronaves aproximando al aerodromo se mantendran a la escucha en frecuencia 123.4 MHZ y emiten frecuencia indicando:
 - a) Identificacion y tipo de avión.
 - b) Posicion Geografica
 - c) Altitud y estimado al aerodrómo

Ejemplo: 1305 C310 Caño Casuima 4500
estimo arribo 10 minutos.

- 3.- Las que se dispongan a iniciar el rodaje a cabecera de pista se mantendran a la escucha de la frecuencia 123.4 MHZ, y aplicaran las previsiones correspondientes.
- 4.- No despegaran, ni aterrizaran, ni entraran al circuito de transito de aerodromo.
 - a) Si el techo de nubes es inferior a 1500 FT, ~~Á~~
 - b) Si la visibilidad es menor a 5KM
- 5.- No operaran: Entre la puesta y salida del sol.

@; 9B8'

- 1.- In all moment operated under the visual flight rules (VFR).
- 2.- The aircraft approaching to the aerodrome will stay to listens in frequency 123.4 MHZ and will emit the information indicating:
 - a) Identification and Aircraft type
 - b) Geographical Position
 - c) Altitud y estimado al aerodrómo

Example: 1305 C310 Caño
Casuima 4500 estimate arrival 10
minutes.

- 3.- Those that prepare to begin the taxing to RWY THR, will stay to listens of the frequency 123.4 MHZ, and they applied the corresponding forecasts.
- 4.- Not take off, not landing, not entered to the circuit of aerodrome:
 - a) ~~C~~ Ceiling not below 1500 FT, and/
or
 - b) ~~V~~ Visibility not less than 5
Km
- 5.- Not operate: SS/SR