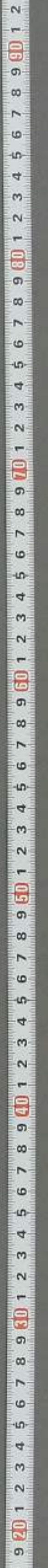




江戸年中
所神社佛閣参詣日
日本橋、諸方道法大概

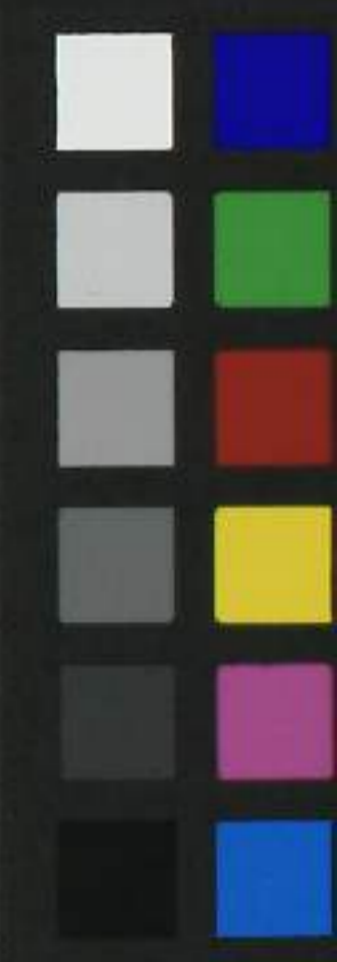
正月	初詣、初七日、初十日、十五日、二十日、二十五日、三十日
二月	初詣、初七日、初十日、十五日、二十日、二十五日、三十日
三月	初詣、初七日、初十日、十五日、二十日、二十五日、三十日
四月	初詣、初七日、初十日、十五日、二十日、二十五日、三十日
五月	初詣、初七日、初十日、十五日、二十日、二十五日、三十日
六月	初詣、初七日、初十日、十五日、二十日、二十五日、三十日
七月	初詣、初七日、初十日、十五日、二十日、二十五日、三十日
八月	初詣、初七日、初十日、十五日、二十日、二十五日、三十日
九月	初詣、初七日、初十日、十五日、二十日、二十五日、三十日
十月	初詣、初七日、初十日、十五日、二十日、二十五日、三十日
十一月	初詣、初七日、初十日、十五日、二十日、二十五日、三十日
十二月	初詣、初七日、初十日、十五日、二十日、二十五日、三十日

高米三雜訂之





4 5 6 7 8 9 20 1 2 3 4 5 6 7 8 9 30 1 2 3 4 5 6 7 8 9 40 1









水戸殿

北

下尾久村

田

田

田

田

田

田



水戸
西

水戸殿

橋殿

濱御殿



招平
招平
招平





舟

江戸より申酉の方
富士峰高く見ゆる
成東の方秩父山子丑
の方日光山丑寅の方
筑波山鶴の甚顯然
く大風景



江戸より申酉の方
富士峰高く見ゆる
成東の方秩父山子丑
の方日光山丑寅の方
筑波山鶴の甚顯然
く大風景

濱御殿



