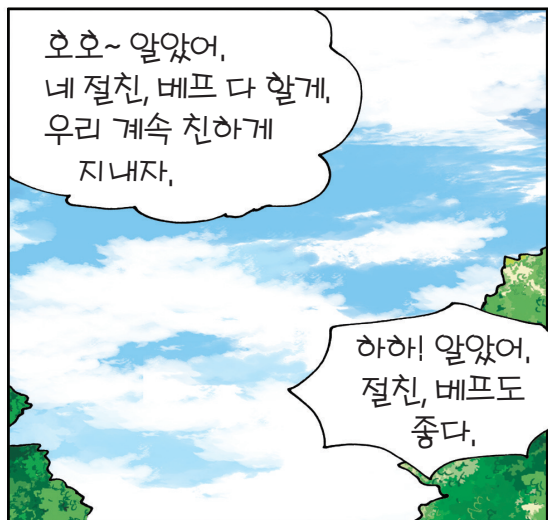


연소의 3요소

- **가연물** : 나무, 종이 등 타는 재료.
- **점화원** : 성냥, 라이터 등 불을 일으키는 것.
- **산 소** : 공기의 주성분이며 대부분의 원소와 잘 화합하여 산화물을 만들며, 화합할 때는 열과 빛을 낸다.







불이 났을 때 행동방법

불이 났을 때 대피가 가장 우선입니다.

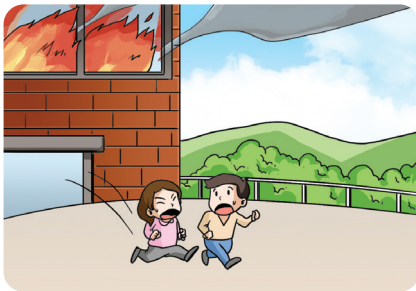


불이 났을 때 어떻게 해야 할까요?



➔ 주위에 불이 난 사실을 빨리 알립니다.

- "불이야!"라고 소리를 지르거나, 비상버튼을 누르고 대피합니다.

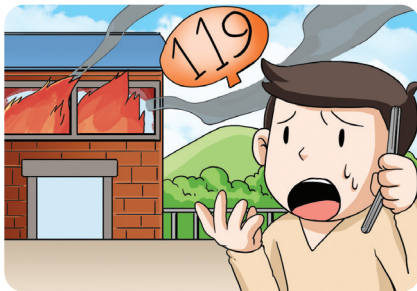


➔ 건물(집) 밖으로 재빨리 대피합니다.

- 불이 발생하면 가능한 빨리 화재장소에서 대피하여야 합니다. 무섭다고 숨으면 절대 안 됩니다.
- 아끼는 물건을 챙기려고 시간을 지체하면 안 됩니다.
- 일단 밖으로 나가면 다시 화재장소로 들어가려 해서는 안 됩니다.
- 엘리베이터를 타지 말고 비상구를 이용해야 합니다.

➔ 연기를 피하는 방법

1. 화재시 연기는 실내상층에 위치하고 깨끗한 공기는 바닥으로부터 30cm-60cm 사이에 있습니다. 따라서 연기가 보이거나, 냄새가 나면 옷가지를 사용하여 코와 입을 막고 자세를 낮추고 신속히 건물 밖으로 나가야 합니다.
2. 대피 시 방화문은 반드시 닫고 건물 밖으로 나와야 합니다. 대피할때 문을 닫으면 열과 연기의 확산을 줄일 수 있으므로 대피시간을 벌 수 있습니다.
3. 방문이나 비상구를 열고 나오기 전에 손등을 손잡이에 살짝 대어 봅니다. 손잡이가 뜨거우면 불이 가까이 있다는 뜻이므로 가급적 다른 출입구를 사용하여 대피해야 합니다.



➔ **안전한 곳으로 대피하였다면 119로 신고합니다.**

- 불이 난 곳(주소나 주변의 큰 건물 이름 등)을 또박또박 말해야 합니다.
- 소방관들이 쉽게 찾을 수 있도록 평상시 주위에 있는 큰 건물 등을 알아둡니다.

119 신고방법



일반전화 신고 **119**



휴대폰 문자 신고 **119**



인터넷 신고
www.119.go.kr



119 자동신고기 (노인·장애인용)
관할소방서 신청

위키대처 이렇게 하세요 - 불이 났을 때 행동방법

지진 및 해일 발생 시 행동요령



집안에 있는데 지진이 발생하였을 경우 어떻게 행동해야 할까요?

크게 흔들리는 시간은 길어야 1분!
서둘러 뛰어 나가면 위험해요.



- 방석 등으로 머리를 보호합니다.
- 식탁이나 책상 밑에 들어가서 다리를 꼭 잡고 몸을 보호합니다.



- 지진으로 인한 화재예방을 위해 가스레인지와 중간밸브를 잠급니다.



➤ 위에서 떨어지는 위험한 물건을 피해 안전하게 밖으로 대피합니다.



➤ 미리 문을 열어두어 대피할 통로를 확보합니다.



➤ 해안가에 있을 때는 해일 발생에 대비해 신속히 높은 곳으로 대피합니다.

황사 발생 시 행동요령



모래와 나쁜 먼지를 몰고 오는 황사, 이렇게 대비해요.



창문과 문을 점검해요.



깨끗이 씻어요.



공기 청정기를 사용해요.



과일을 깨끗이 씻어 먹어요.



외출할 땐 마스크를 착용해요.



외출할 땐 가급적 긴옷을 입어요.

위기대처 이렇게 하세요 _ 황사 발생 시 행동요령

안전한 물놀이 요령



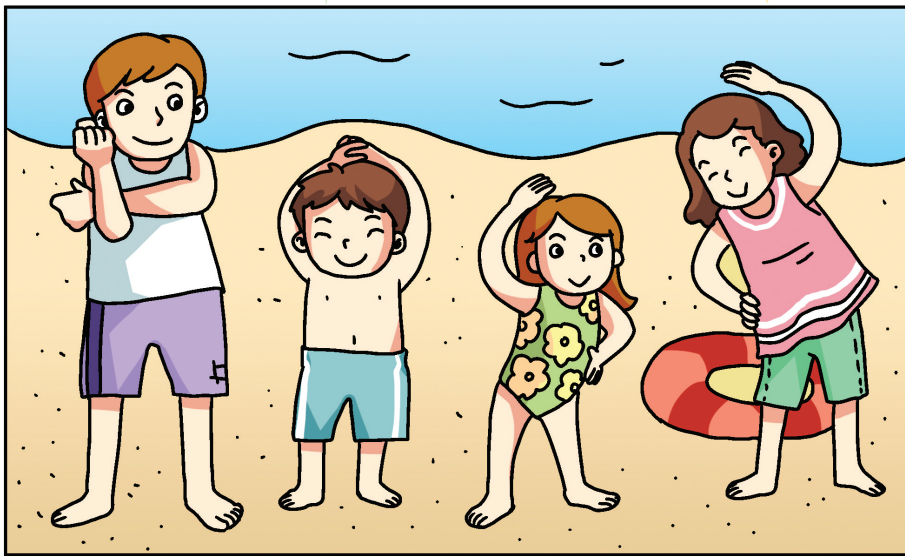
물놀이할 때 지켜야 할 약속이 있어요.



끈이 있거나, 쉽게 벗겨지지 않는 모자를 씁니다. 물놀이 중 벗겨진 모자를 줍다가 사고가 날 수 있어요.

물높이를 꼭 확인해요. 엉덩이 아래 높이의 물에서 놀이하는 것이 안전해요.

물에 들어가기 전 준비운동을 한 후, 다리-팔-가슴 순서로 물을 문혀요.



물에 들어갈 때에는
엄마, 아빠와 함께!

구멍 사이로 몸이 빠질 수 있는 튜브보다는 구멍조끼를 입는 것이 더 안전해요.



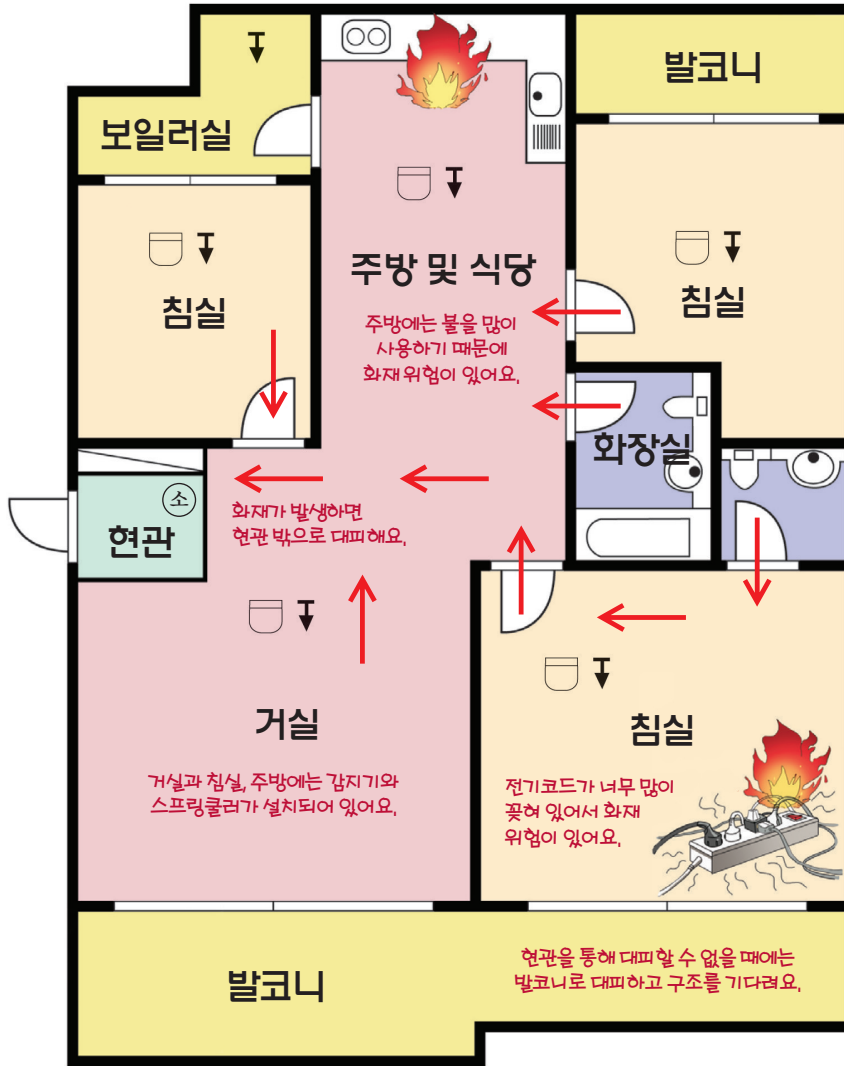
벗겨지지 않도록 어린이에게 맞는 사이즈의 구멍조끼를 입는 것이 안전해요.

계곡이나 바다에서는 벗겨지지 않는 신발을 신어 발을 보호해요.











우리가정 화재안전 MAP

작성요령



<그림기호>

감지기	스프링클러	소화기	화재위험	피난동선
 = 	 = 	 = 		

부모님과 함께 우리 집에서 화재가 발생할 수 있는 장소를 찾아 표시해 보고, 화재시 대피할 수 있는 피난계획을 세워보세요.

초등학교 학년 반 이름:

- 먼저 우리 집 도면을 그려보세요. 벽과 창문, 문 등을 표시하세요.
- 화재가 발생할 수 있는 장소를 불꽃으로 표시해 보세요.
- 소화기나 스프링클러가 설치되어 있는 장소를 표시해 보세요.
- 화재 시 안전하게 대피할 수 있는 방법을 화살표로 표시해 보세요.
- 그 밖에 우리 가정 화재 안전수칙 등에 대해 가족들과 상의해 보세요.

해치와 함께 떠나는

안전여행

- 글쓴이 | 4차원
- 그린이 | 김남해
- 펴낸이 | 서울특별시 서울소방재난본부 (<http://fire.seoul.go.kr>)
- 주소 | 서울시 중구 문학의 집길 12 (예장동 6-7)
- 전화 | 02)3706-1620,1621
- 만화제작 | 연두스튜디오 (<http://www.yeundoo.com>)

- 이 책을 무단 복사, 전재하는 것은 저작권법에 저촉됩니다.