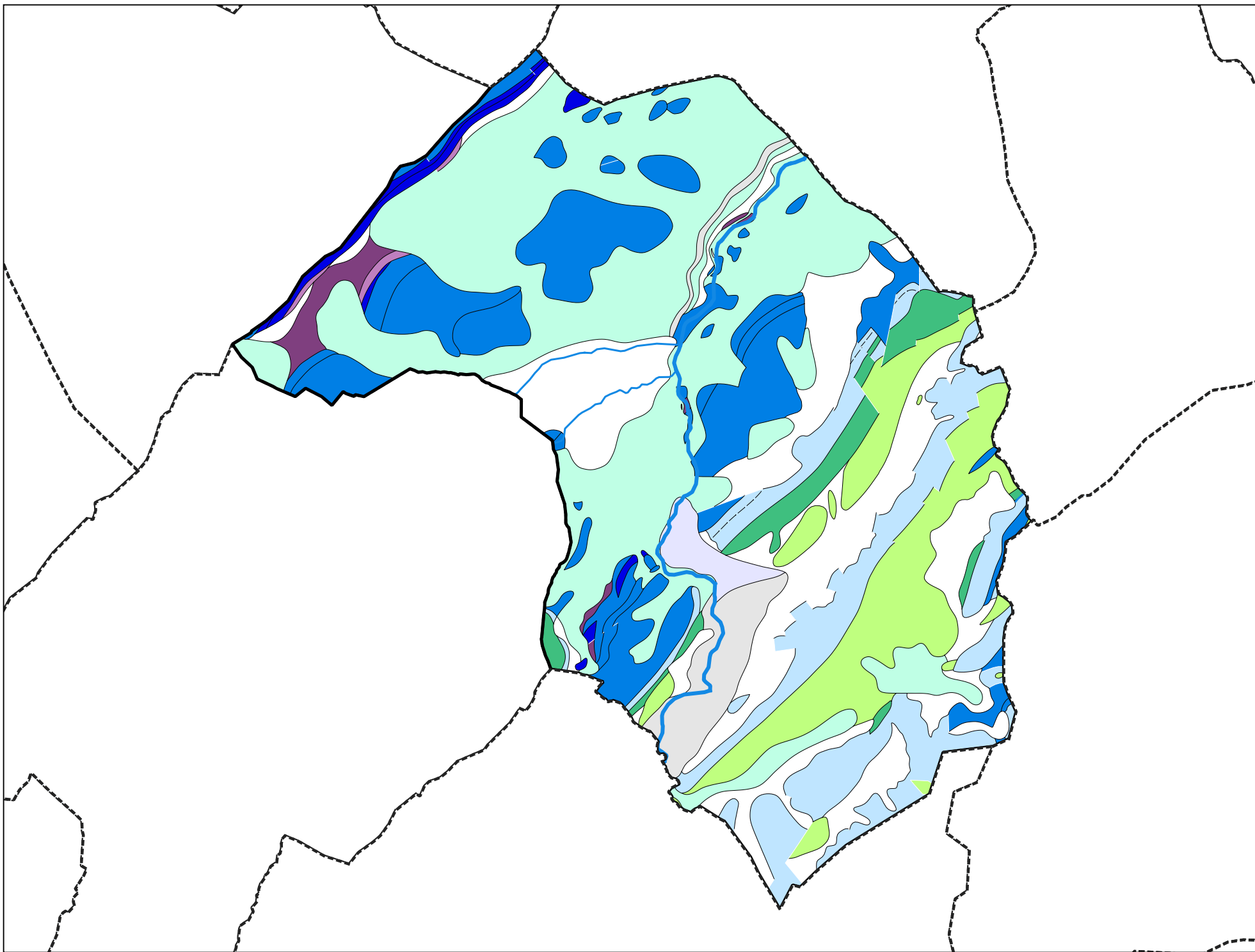


Carte géologique des sols de la commune de Vailly



Légende de la carte géologique de la commune de Vailly

SM, Glissements de terrain indifférenciés (terrains glissés en masse ou en coulées, stabilisés) - 10

E, Eboulis, éboulis ruisselés, éboulis à gros blocs, éboulis stabilisés anciens, écroulements à très gros blocs, éboulements en masse, colluvions à gros blocs - 12

FJz, Cônes de déjection ou d'épandage (vifs ou stabilisés) - post-Würm - 28

Gy, Dépôts glaciaires (moraines) anciens (argiles, sables, galets, cailloux, blocs), localement à argiles dominantes - Würm à post-Würm - 35

GLy, Dépôts glaciolacustres indifférenciés - Würm indifférencié - 41

FRW, Conglomérats ("Poudingues des Dronses") - Interglaciaire Riss-Würm - 56

c1-e4, "Couches rouges" : calcaires argileux et marnes blancs, rouges ou roses (Nappe des PréAlpes médianes) (Môle, Brasses, Miribel) - Cénomaniens à Yprésien inf. - 185

n1-4, Calcaires clairs en plaquettes, à silex et interlits marneux (Nappe des PréAlpes médianes - Môle, Brasses, Miribel), alternances de calcaires à grains fins et schistes noirs (Nappe des PréAlpes médianes) - Berriasien à Barrémien ("Néocomien") - 186

j5-7(2), Calcaires blancs, massifs, oolithiques (Nappe des PréAlpes médianes) (Môle, Brasses, Miribel) - Oxfordien moy. à Berriasien - 187

j5b(3), Calcaires argoviens noduleux (parfois rouges) et "marbre de la Vernaz" (Nappe des PréAlpes médianes) (Môle, Brasses, Miribel) - Oxfordien moy. ("Argovien") - 188

l4-j4(1), Marnes beiges et calc. à Cancellophycus, calc. argileux et siliceux, marnes jaunes (Nappe des PréAlpes médianes), calc. compacts siliceux gris-noirs ("Formation des Brasses" Nappe des PréAlpes médianes - Môle, Brasses, Miribel) - Lias sup. à Dogger - 194

l3-4(1), Marnes et calcaires siliceux, avec parfois des niveaux à lammelibranches et ammonites (Nappe des PréAlpes médianes) - Lias sup. - 196

l2-4(1), Calcaires spathiques clairs, calcaires glauconieux et marnes à lammelibranches, calcaires à pentacrines (unité des "calcaires échinodermiques"), marnes brunes (+/- silex) (Nappe des PréAlpes médianes - Môle, Brasses, Miribel) - Sinémurien à Toarcien - 197

l2-3(1), Calcaires siliceux sombres, glauconieux et calcaires clairs à bélemnites (Nappe des PréAlpes médianes) - Lias moy. (Pliensbachien à " Domérien") - 198

l1-2(3), Calcaires spathiques blancs ou roses, glauconieux, localement dolomités (Nappe des PréAlpes médianes) - Lias inf. - 202

l1, Calcaires massifs oolithiques à silex (sommet); calcaires argileux, marnes et calcaires à lamellibranches, grès glauconieux à huitres (Nappe des PréAlpes médianes) - Hettangien - 204

t7(2), Alternances de schistes noirs et de calcaires fins, dolomitiques et de lumachelles (Nappe des PréAlpes médianes), calcaires noirs et marnes, schistes noirs - Rhétien - 205

t6b-t7, Dolomies blondes (Nappe des PréAlpes médianes) - Keuper sup. - 206

t(1), Calcaires dolomitiques (Nappe de la Brèche) - Trias - 253