

邊要分界圖考

一

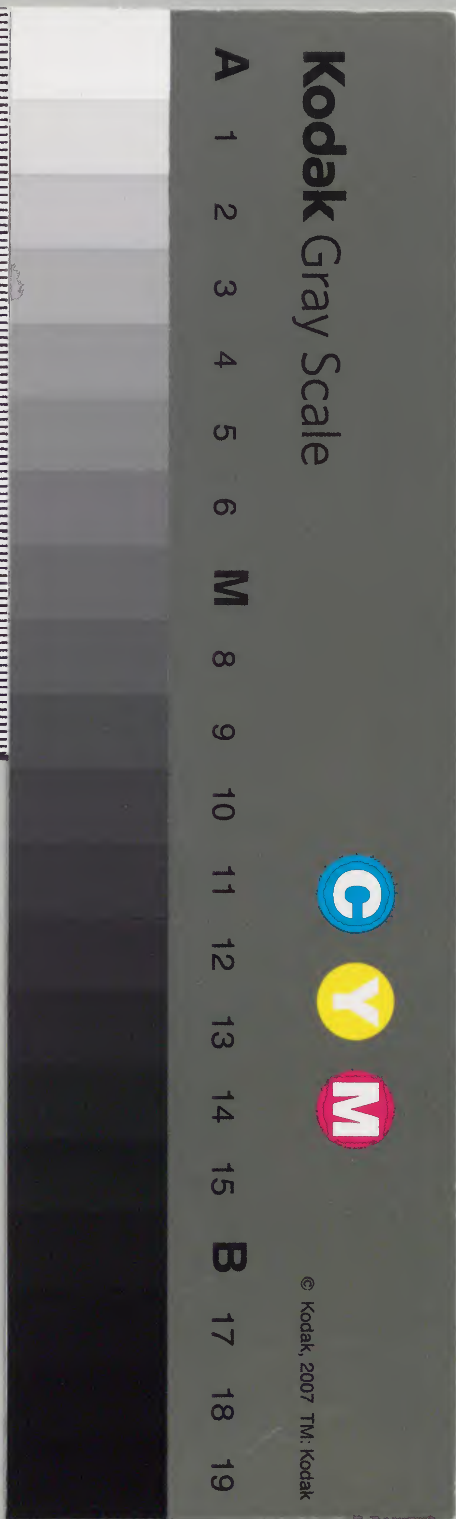
和書門	
二八	一七
六〇	九
一〇	冊架函號類

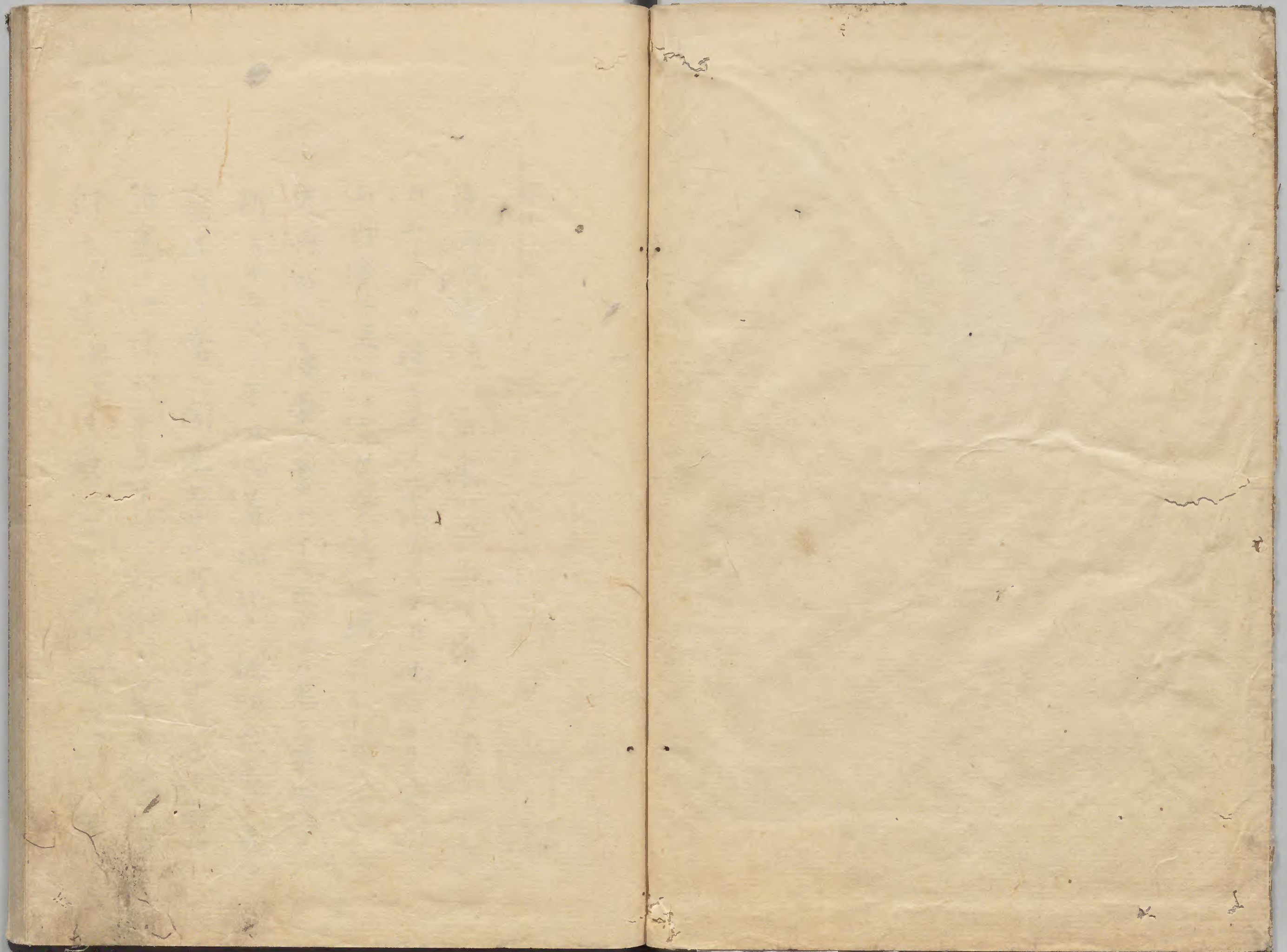
113

內閣文庫	
七〇	三〇
三	冊架函號類

內閣文庫	
番號	和 28170
冊數	10 (1)
函號	178 113

178-113





111-871

序

東西蝦夷地ノ

奥東

千ノアカ諸島ヨリ魯西亜

カムサスカ境ニ至リ西ハカラフト地方ヨリ滿州

山丹境ニ至ルマテ古今其地理ヲキハムル者ナシ

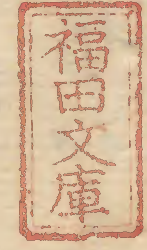
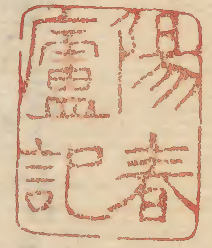
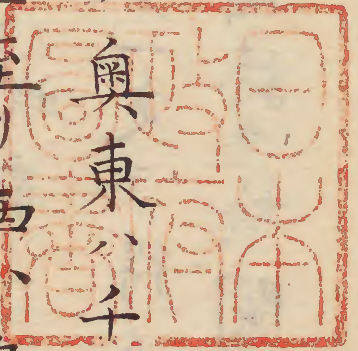
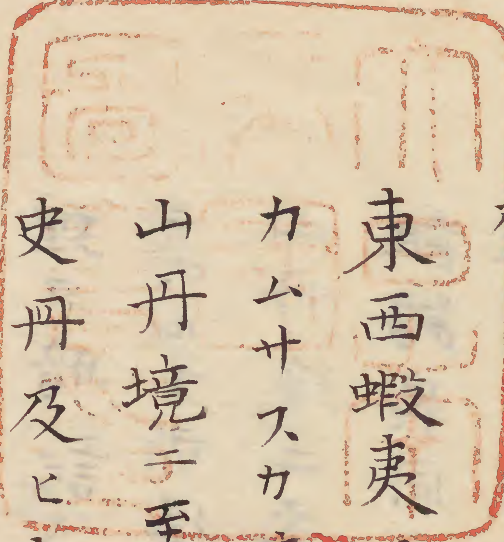
史丹及ヒ唐蠻ノ書トイヘ尺イマタ悉ク其地理ヲ

辨スルモノヲキカス蓋極北ノ絶海戎夷ノ巢

窟耳目ノ常ニ聞見セサル所ナリ然レト雖尺

邊塞ノ地理明ナラサレハ折衝ノ畧ヲ施スニ

術ナシ是臣重カ最心ヲ用ル所以ナリ寛



明治十五年購求

政十年戊午 臣重奉

命ニテ蝦夷ヲ巡按ス越テ庚申エトロフヲ開島
ス時ニ子ユアカ夷人イ子ヤンナムシ 来テ投化ス
イ子ヤンナムシ 數カムサスカヘ往来シテヨク地
理ヲ暗記ス是ニ於テ初テ東方諸島ノ地理ヲ詳
ニスルヲ得タリ西夷カラフト地方ノ奥滿州
山丹境ニ至テハ蝦夷及ヒ山丹人ノ語
齟齬異同イマタ一定ヲ得ス是ニ於テ廣ク諸書ヲ
參考シ徧ク圖誌ヲ檢閲シ且漂民ノ言ニ據テ初テ其

梗槩ヲ得タリ蓋是ヨリサキ寛政七年乙卯 臣
重奉

命ニテ長崎ニ至ル越テ丁巳唐船松前ノ漂民ヲ
護送ス即事ノ由ヲ査問スルニ初漂民松前突苻^{トッ}苻
村ヨリ小船漂流伊皮韃ノ地ニ着岸夫ヨリギリ
ンノニコタイ 子ヨシ 等ノ地ヲ經テ北京ヨリ寧
波へ出唐 船ニ附シテ歸来ノ由韃地ノ名ヲ唐
人ニ問ニギリシハ 吉林ノニコタイハ 寧古塔
ホ子ヨシハ 船廠ノ唐音ト云其後タマハ人参考ヲ

閱ニテ寧古塔船廠ノ地ニ參ヲ産スルト寛文十三
年癸丑越前ノ漂民韃地ニ至ルノ記ト符合スルヲ
以テ益其説ヲ信シ是ヨリ始テカニフト奥
地ト滿州山丹接界ノ地理ヲ勘考スルノ緒ヲ得
テ古肅慎靺鞨渤海ヲ往來頻ナルニ推本ツケ
テ其地佐渡秋田ノ西ニアタルヲ見清一統志盛
京通志ヲ熟讀シテ初テ其地漢唐遼金以來開
拓日久シク今ノ清朝ハ即寧古塔ヨリ起リ黑龍
江ハ魯西亞ト接境サルヲ明ニ龍沙紀畧及

荷蘭魯西亞地圖譯書ヲ參考シテ遂ニ其説ノ
詳ナルヲ得且ソノ地ノ忽ニスヘカラサルヲ
知ル是臣重カ地理ノ説ヲ發揮スル所以ノ故
ナリ蓋前後心ヲ用ルト凡十有餘年東西跋涉
千有餘里アマ子ク異域ノ人ニ咨ヒ廣ク唐蠻ノ書
ニ求初テ其要領ヲ得ルニ似タリ即今東西邊
要分界圖考ヲ作ヲ繕寫
進呈スイマタ地理ノ誌ヲ成ニタラスト雖モ邊防
侮備ノ一端ニ於テ採フアラハ千里ヲ折衝シ

北門ヲ鎮安スルノ一助ナラニ是 臣重 献芹ノ愚
忠ナリ

文化元年甲子十二月廿三日 小臣 近藤 守重 謹記

[Faint bleed-through text from the reverse side of the page]

邊要分界圖考目錄

卷之一

考定分界圖
引用唐蠻圖

卷之二

辨疑

卷之三

哈刺土圖

哈刺土考

卷之四

邾弗加圖

邾弗加考

卷之五

考證

卷之六

滿列考

卷之七

魯西亞考

引用書目

日本書紀

續日本紀

日本後紀

日本紀畧

杖栗畧紀

本朝文粹

宇治拾遺

多賀城碑

尚書

家語

史記

後漢書

晉書

唐書

北史

五代史

遼史

契丹國志

大清三朝實錄

續文獻通考

大清會典

正字通

人參考

乾隆御集

大明一統志

金史

元史

文獻通考

杜氏通典

武備志

本草

槐西雜誌

述本堂集

殊域周咨錄

大清一統志

大清廣輿記

盛京後通志

西域聞見錄

衛藏圖誌

奉使俄羅斯日記

東國輿地勝覽

職方外記

荷蘭全世界地圖書譯

大清皇輿表

成京前通志

龍沙紀畧

海國聞見錄

開原新志

海東諸國記

琉球國志畧

采覽異言增譯

大西要錄

蝦夷雙紙

西蝦夷地覺書

哈刺土雜誌

哈刺土雜記

哈刺土內實記

哈刺土雜圖

沿海異聞

迷彼記

韃國漂流記

韃靼漂流記

琉球漂着異國船記

魯西亞本紀

魯西亞世代畧

魯西亞志

東砂葛記

赤蝦夷風説考

赤夷聞書

魯西亞聞畧

魯西亞紀聞

赤人イシエ聞書

漂流聞書

魯齋亞人來朝記

支那使聘記

セオガラヒイ

コランツトルコ

ベシケレイヒニキハニリュスウインド

圖證

右カラフト地方ニラスミシレトコノ崎ハ第一ノ圖ニ
據ル○西辺ノ海湾ハ針路ニヨル○マレゴノ支流ハ
第一ノ圖ニヨル○接界ノ地ハ第九第十ノ圖ニ
ヨル○カラフト山丹滿州ノ方位ハ第八ノ圖ニ
ヨル○龜阪ノ地ノ方位ハ奥開湖ノ南ノ瀕海ニ諸圖ニ
ニ龜板ノ如キ地アリ
第五ノ圖ニヨル○サカリニ島ハ第七ノ圖ニヨル
○アモルノ屈曲ハ第六ノ圖ニヨル○其源流ハ
第一ノ圖ニヨル○滿州ノ南瀕海ト朝鮮ノ地

方ハ第五ノ圖ニヨル○滿丹魯西亞ノ境ヨリ
ヲホツカ南瀕海ハ第八ノ圖ニヨル○鴨綠江土門
江ハ第一ノ圖ニヨル其支流ハ第十七ノ圖ニヨル
○盛京寧古黑竜ハ統志通志ニヨル○魯
西亜ツリトスコイノ河流及アヒル海口ヨリ西
北ノ五島ハ第二ノ圖ニヨル○カラフト地方ハ
壬戌見分圖ニヨル○カムサスカ地方ハイナヤン
ケムシノ圖ト第五第七ノ圖ニヨル○千エブカ
諸島ハ投化夷人イナヤンケムシノ圖ニヨル

圖目

- 第一 蠻人モルナイル所輯圖
- 第二 同
- 第三 魯西亜人アダム所齋圖
- 第四 同
- 第五 荷蘭人サツセ所齋圖
- 第六 蠻人子ヤスバリス圖
- 第七 千七百四十三年所刻圖
- 第八 魯西亜人イワノ所齋圖

第九

山丹住夷カリヤシニ所画砂圖

第十

山丹人ブヤシニ所画砂圖

第十一

山丹人某 所画砂圖

第十二

盛京前通志盛京全圖

第十三

同 烏喇寧古塔圖

第十四

盛京後通志盛京全圖

第十五

同 寧古塔圖

第十六

同 黑竜江圖

第十七

大清一統志盛京全圖

第十八

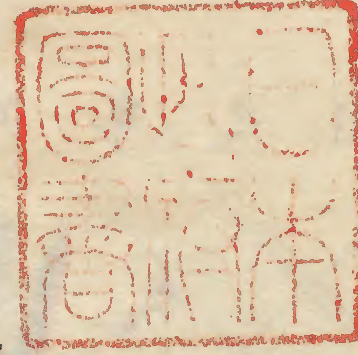
同 寧古塔圖

第十九

同 黑竜江圖

第二十

蠻圖日本朝鮮唐山形勢圖



邊要分界圖考卷之一

近藤守重輯

考定分界圖
引用唐蠻圖

今所考定分界之圖



海ヨリ東南洋ニ至ルマテ既ニ悉ク檢按シ又日本ノ地
 七蛮名ノ符号ニ附ヲキシト見ユ我邦ニテ傳フル
 所ノ金島銀島柱島ナト云ルモノ小笠原島ト云
 之ノ 此島セツハ丈島ノ南洋ニアリ文祿二年七月小笠原氏邦ナル
 之ノ 初テ渡海其後延宝三年又人ヲシテ渡海セシムト云未審
 皆此諸島ノ中ナルヘシ其千六百六十四年ハ我寛文四年
 ニ當リ千六百八十八年ハ我元祿九年ニ當ル然レハ蛮
 人ノ此諸島ヲ見開シモ久シキナリ今其圖ヲ左
 附シテ辺海ノ忽ニスヘカラサルヲ明スナリ

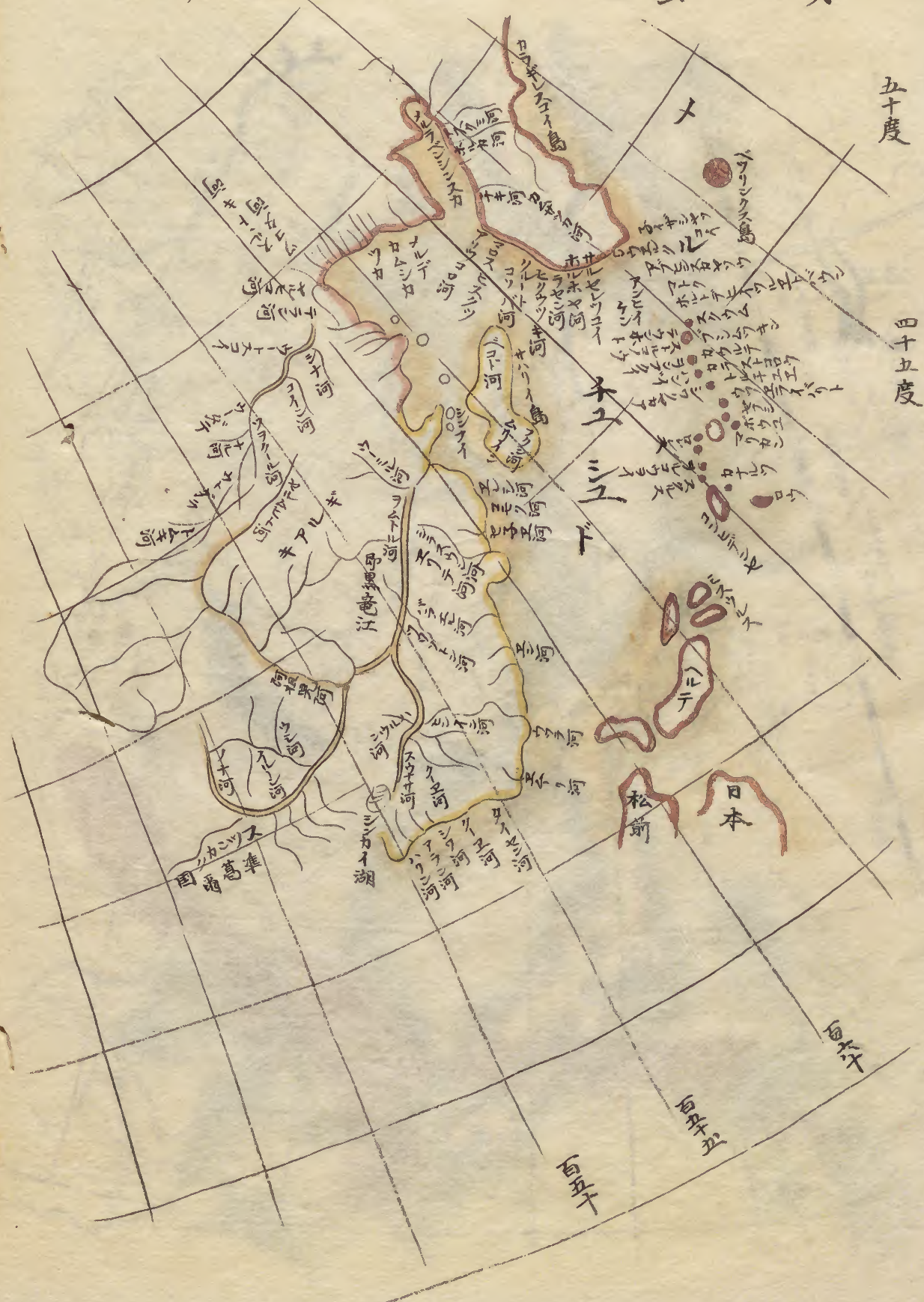
第一蠻人七十儿子所編圖



圖 齋所ムタア人亞西魯 三第



圖 編 呀ルイチルモ人蠻 二第



五十度

四十五度

四十度

三十五度

三十度

第四魯西亞人ムダ所齋圖



第五荷蘭人ツセ所齋圖



此圖七百三十三年日本室曆五年
 年乙亥三造佛印寮國ノ都
 把提斯ノ地ヲ初線トセリナリ

此地七百四十二年
 年乙卯エウト
 年始テ見出ス

此地七百七
 年始テ
 見出ス

佛而各島ノ都
 把提斯ノ地ヲ初
 線トセリナリ

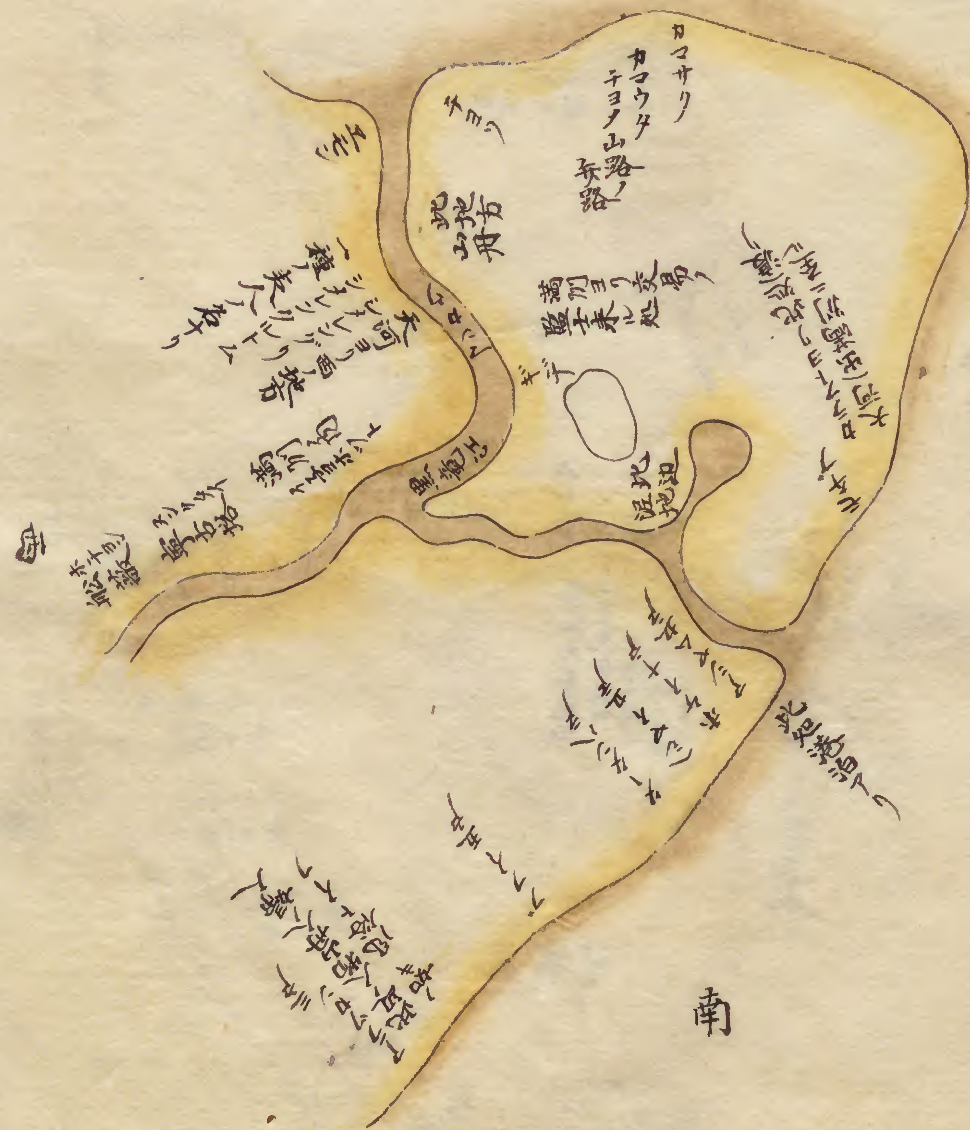
第七千七百四十三荷蘭所刻圖



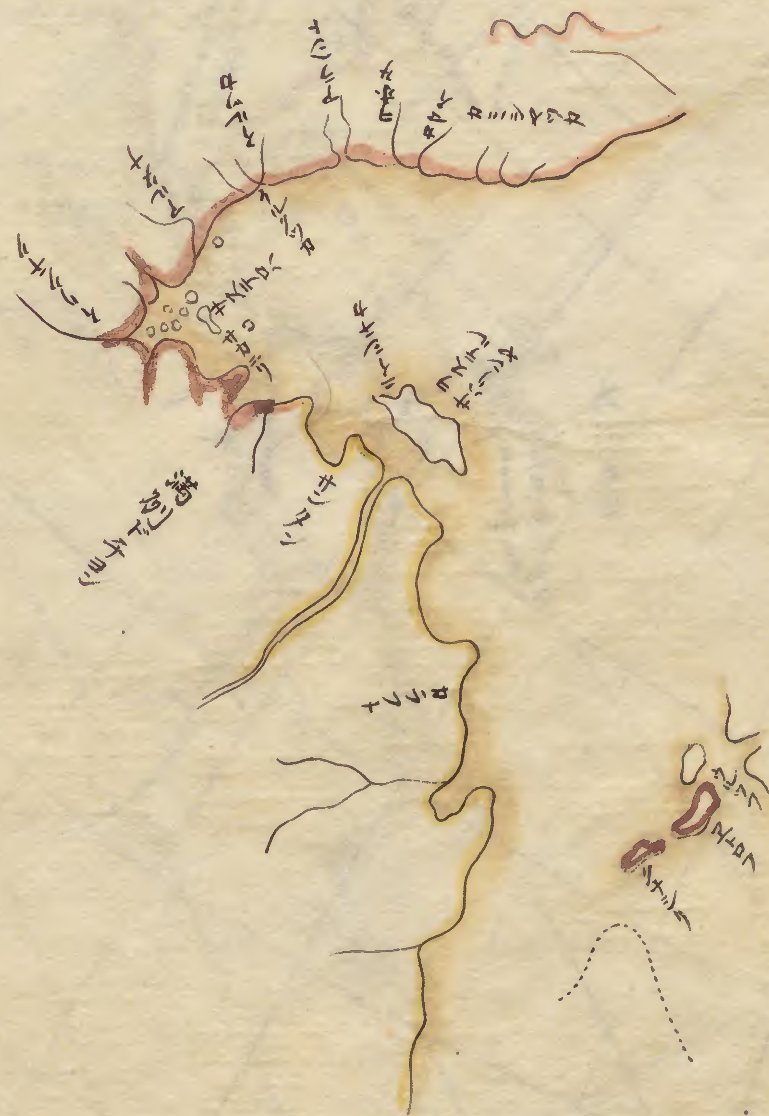
第六千七百四十三之圖



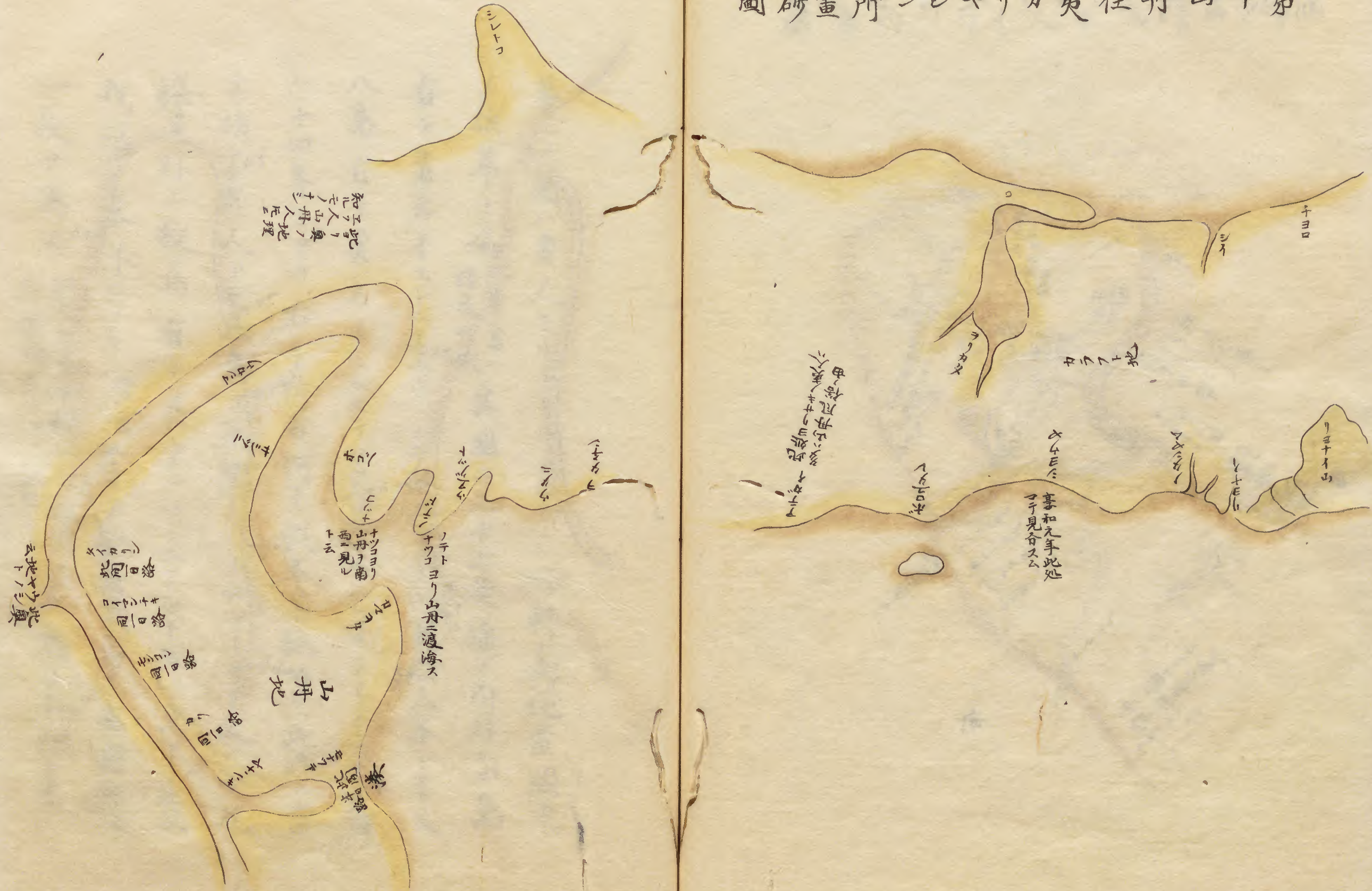
第九山丹人ス画所砂圖



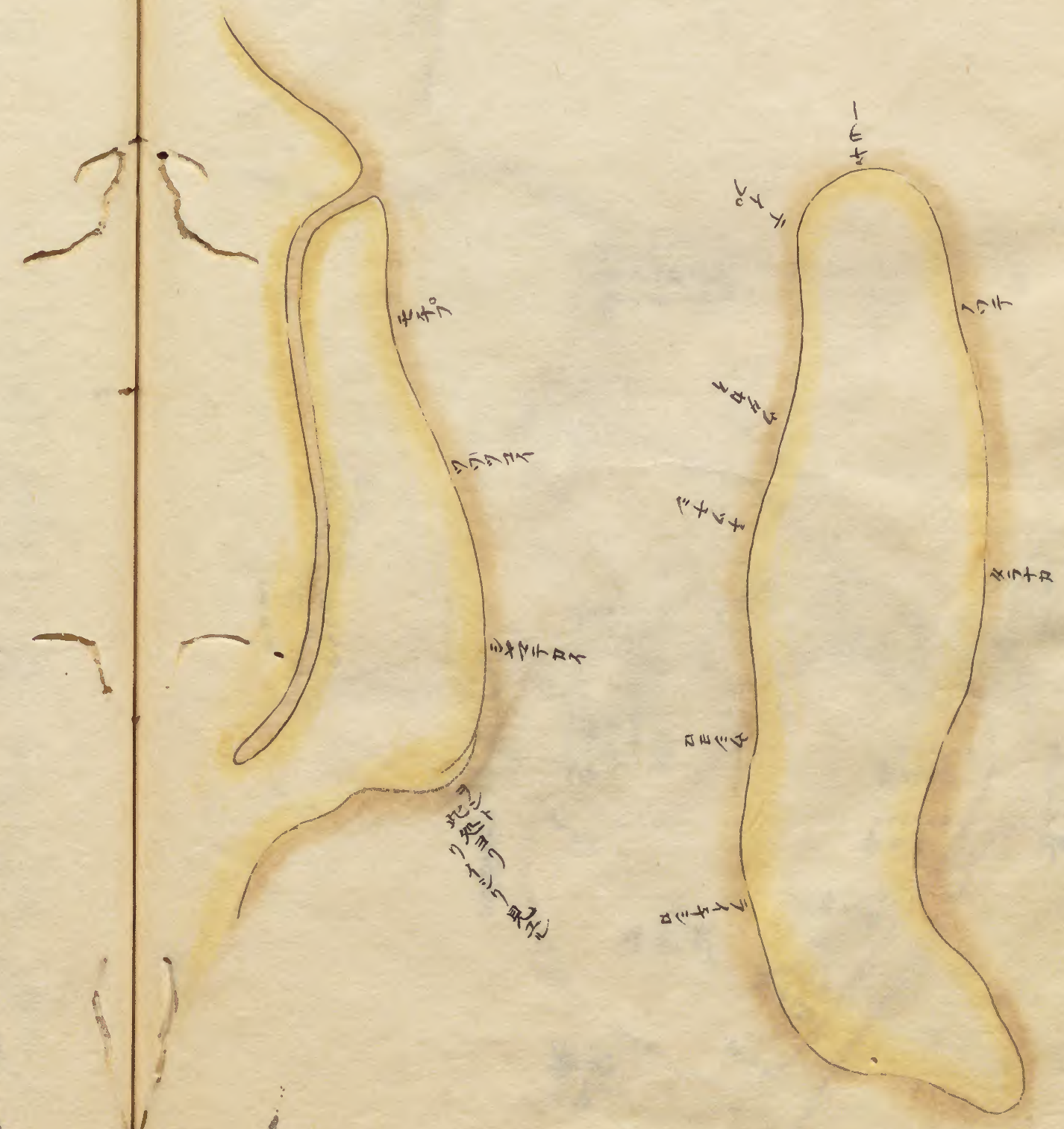
第八魯西亜人ワイノ所齋圖



第十山丹住夷力ヤリシ画砂圖



第十一人所畫砂圖



第一ノ圖ハ蛮人モルキールナルモノ、所輯ノ輿地蛮圖中ノ拔萃ナリ 此蛮書一諸侯所藏 其圖ニ三十五度線ノ内外ニ四島有テ蛮名イスレズテユウヘルテスエン 千六百八十八年トアリ又八島有テ蛮名イスレステコウヘルテスエンヌアイイス 千六百六十四年トアリ 右千何百何十年ト紀セシハ此時ニ當テ初テ蛮人トモ此島ヲ見開キシト云ルナリ又三十度線ノ外ニ數島有テ其中ニサンユアント云一島アリ共ニ我邦ノ東洋ニアリ 守重 嘗テ長崎ニ在テ蛮圖銅版一枚ヲ寫ス 紅毛訳司吉雄氏所藏ナリ 即橋林氏ヲシテ訳セシム 其圖日本地ヲ圖ス

ル丁極テ詳ナリ特ニ東海安房上総ヨリ陸奥マテ
ノ瀕海ニ皆蠻名ヲ附タリ經三十五度緯百六十
度安房ノ東洋ニ當テ四島ヲ画ク蠻名テコウルテ又
千六百八十八年トアリ又三島ヲ画ク蠻名デコウルラス
千六百六十四年トアリ又四島ヲ画ク蠻名レスマイスト有
又經三十度ノ外緯百五十五度ト百六十度ノ間安房
伊豆ノ東南洋ニ當テ數十島ヲ画ク其内一島ヲ
サニエアント云是ニ於テ二圖符合シ蠻人ノ精密ナルヲ知
レリ然レハ蠻人トモ日本辺海へ時ニ往来シテ我瀕

第二十卷 盛京前通志圖

北至邊二六

十餘里邊東

盛京輿地全圖

東至海四千三百餘里東海界



南至海七十三餘里海界

西至山海關八百餘里山海關界



圖志通後京盛三十第

邊哈忒法至北

烏喇寧古塔形勢圖 東至東海三千餘里海界



千一山白長至南

里餘百六

邊



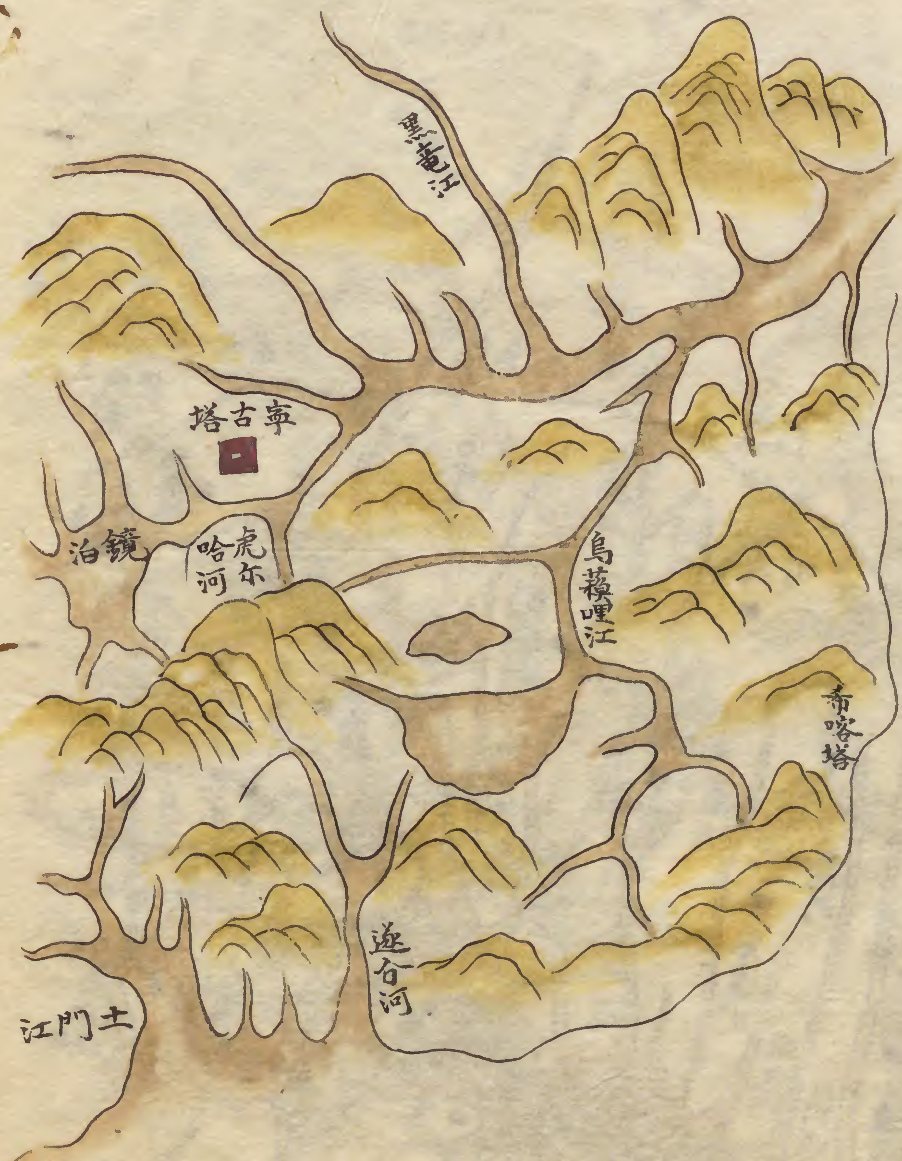
界鮮朝里餘百三

西至開原威遠堡 五百九十餘里 奉天府界

第五十卷 盛京後通志圖

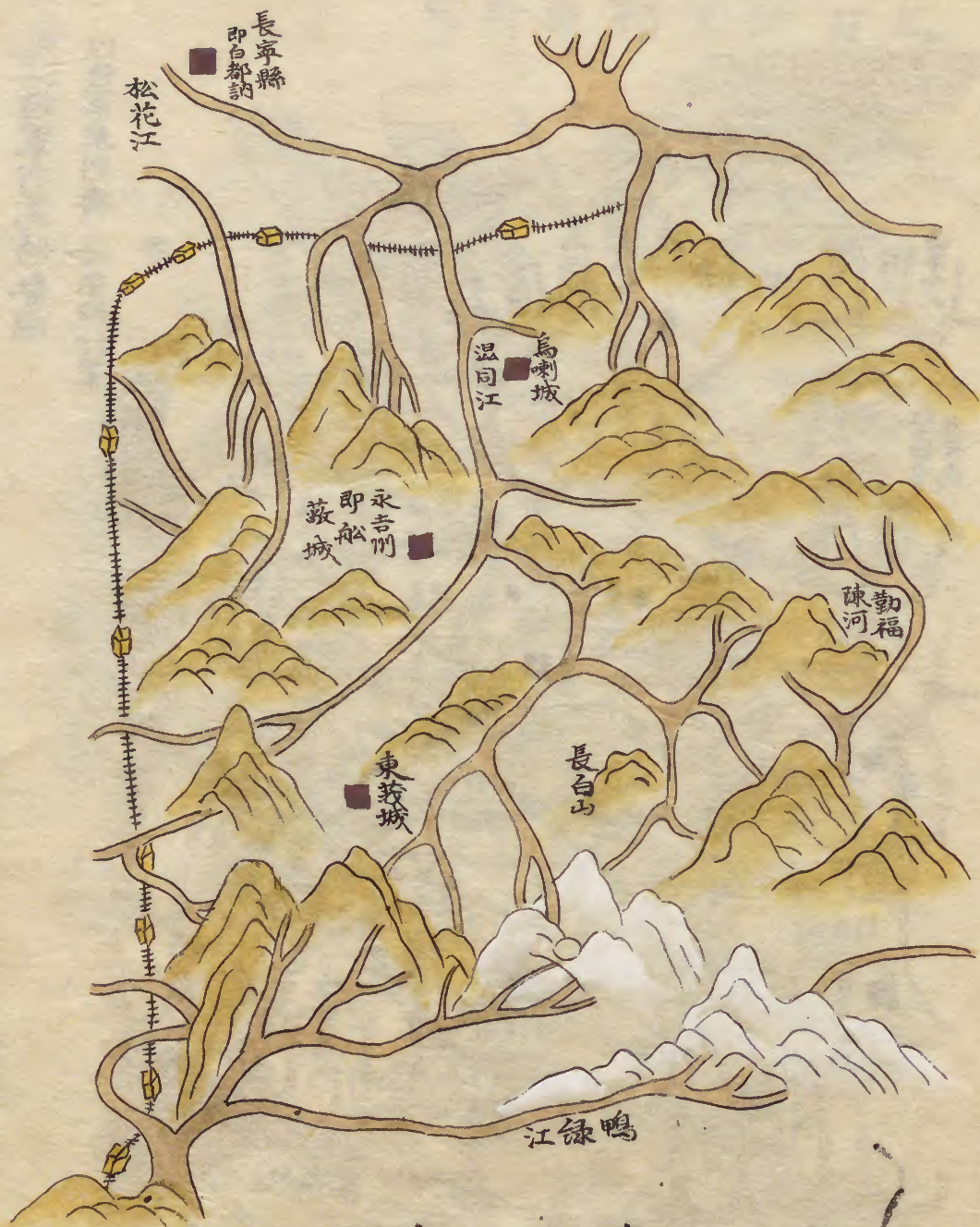
北至哈拉福阿色庫

東至東海三千五百餘里海界
寧古塔將軍所屬形勢圖
以將軍駐劄烏喇之船廠城計里



南至長白山一千五

方六百餘里蒙古



百餘里其南朝鮮

西至威遠堡邊五百九十九里奉天府開原縣界

第八十大清一統志圖

寧古塔圖



黑龍江圖



海ヨリ東南洋ニ至ルマテ既ニ悉ク檢按シ又日本ノ地ハ
 モ蛮名ノ符号ヲ附ヲキシト見エ我邦ニテ傳フル
 所ノ金島銀島柱島ナト云ルモノ小笠原島ト云
 モノ 此島セツハ八丈島ノ南洋ニアリ文祿二年七月小笠原氏邦ナル
 モノ 初テ渡海其後延宝三年又人ヲシテ渡海セシムト云未審
 皆此諸島ノ中ナルヘシ其千六百六十四年ハ我寛文四年
 ニ當リ千六百八十八年ハ我元祿九年ニ當ル然レハ蛮
 人ノ此諸島ヲ見開シモ久シキナリ今其圖ヲ左ニ
 附シテ辺海ノ忽ニスヘカラサルヲ明スナリ

