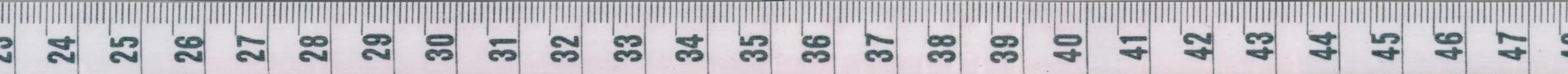
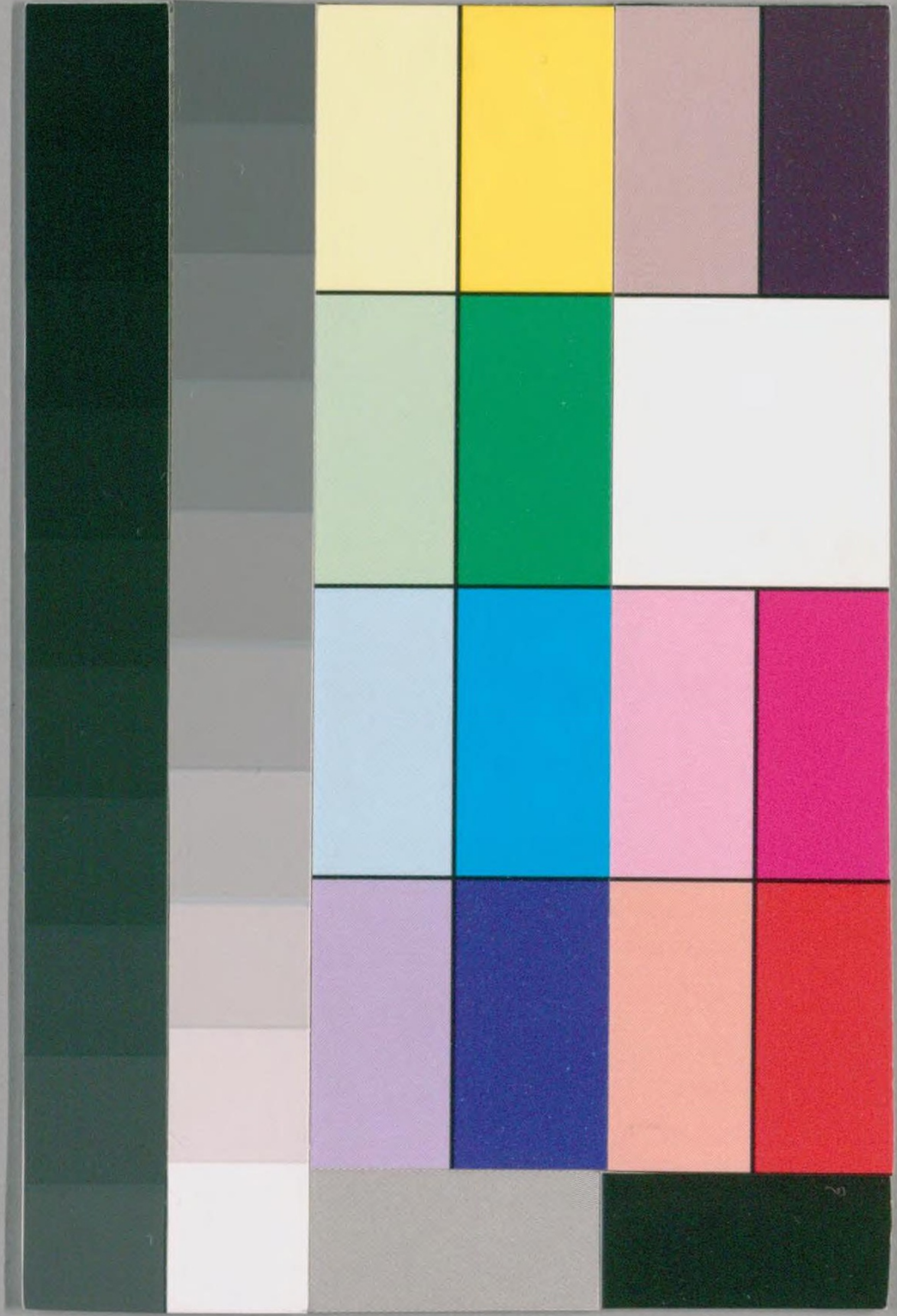


明治廿二年略本曆

27

15



国立国会図書館

タイトル『[略本曆]』 請求記号 寄別12-6-27(15)

ガラス使用



神武天皇即位紀元  
二千五百四十八年  
明治廿二年曆閏三百六日

神嘗祭	天長節	秋季皇靈祭	神武天皇祭	春季皇靈祭	紀元節	孝明天皇祭	元始祭	四方拜
十月十七日	十月三日	九月廿二日	四月三日	三月廿日	二月十日	一月三十日	一月三日	一月一日
大	小	大	旧	大	小	大	大	大
五月小	八月小	二月小	亥 <small>丁</small> 青小	十月大	七月大	四月小	一月大	二月大
六月大	九月大	三月大	亥 <small>丁</small> 青大	七月小	八月大	五月大	二月閏	三月大
七月小	十月小	四月大	戌 <small>子</small> 青大	十二月大	九月小	六月小	三月大	三月大

新嘗祭 十月廿三日

日曜	曜	曜	曜	曜	曜	曜	曜	曜
一月一日	三月四日	五月六日	七月一日	九月二日	十一月四日	十二月四日	十一月十八日	十二月十八日
廿五日	廿五日	廿七日	廿九日	廿九日	廿五日	廿五日	廿五日	廿五日
二月五日	四月一日	六月三日	八月五日	十月七日	十二月二日	十一月二日	十二月二日	十二月二日
廿九日	廿九日	廿九日	廿九日	廿九日	廿九日	廿九日	廿九日	廿九日

東京 一月廿九日 前六時三十分上と左の間より虧をいれ六時四月帶食皆既 十三分二分二厘虧をいれ入

七 值

日曜	曜	曜	曜	曜	曜	曜	曜	曜
二月廿三日	四月廿三日	六月廿二日	八月廿一日	十月廿日	十二月十九日	二月廿八日	四月廿八日	六月廿七日
廿三日	廿三日	廿二日	廿一日	廿日	十九日	廿八日	廿八日	廿七日
三月廿三日	五月廿三日	七月廿二日	九月廿一日	十一月廿日	十二月十九日	二月廿八日	四月廿八日	六月廿七日
廿三日	廿三日	廿二日	廿一日	廿日	十九日	廿八日	廿八日	廿七日

巳 己

申 庚



一月大三十日 舊曆

印午前 八午後  
月出 月入

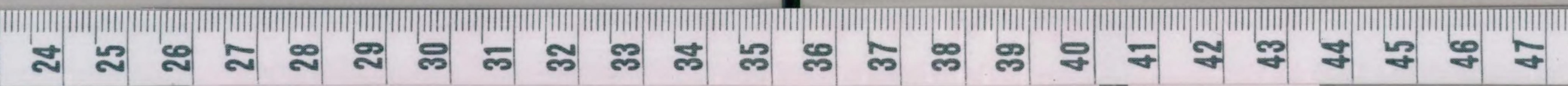
一日	日	四方拜	丁亥十月小	十八	うのとら	八時五分	六時四五分
二日	月			十九	うのとら	七時九分	八時五分
三日	火	元始祭		二十	うのとら	八時四分	九時三分
四日	水	新年宴會		廿一	うのとら	九時四分	十時一分
五日	木	●下弦後八時四十分		廿二	うのとら	十時四分	十一時一分
六日	金	小麥たひまきをり	十二月廿二	廿三	うのとら	十一時四分	十二時一分
七日	土			廿四	ひのとら	十二時	十二時五分
八日	日			廿五	うのとら	一時六分	一時七分
九日	月			廿六	うのとら	二時一分	二時七分
十日	火			廿七	うのとら	三時一分	三時七分
十一日	水			廿八	うのとら	四時一分	四時七分
十二日	木			廿九	うのとら	五時一分	五時七分
十三日	金	●新月後五時三十九分	丁亥十一月大朔	三十	うのとら	六時一分	六時七分
十四日	土			三十一	うのとら	七時一分	七時七分

小寒前時 日出時 晝時 日入時 夜間時

十五日	日			三	うのとら	八時五分	六時四五分
十六日	月			四	ひのとら	八時四分	七時四五分
十七日	火	どろり 後十時五七分		五	ひのとら	九時二分	八時四分
十八日	水			六	うのとら	九時五分	九時四分
十九日	木			七	うのとら	十時三分	十時五分
二十日	金	茄子たひまきをり	十一月中八	八	うのとら	十一時五分	十一時九分

大寒後時 日出時 晝時 日入時 夜間時

廿一日	土	●上弦後時四十九分		九	うのとら	十二時二分	
廿二日	日			十	うのとら	十二時五分	一時四分
廿三日	月			十一	うのとら	一時五分	一時九分
廿四日	火	葺阿部野祭		十二	うのとら	二時二分	二時四分
廿五日	水			十三	うのとら	二時四分	三時一分
廿六日	木			十四	うのとら	二時三分	四時七分
廿七日	金			十五	うのとら	三時四分	五時二分
廿八日	土			十六	うのとら	四時三分	五時四分
廿九日	日	○満月前八時十九分	月そく	十七	うのとら	五時五分	六時四分
三十日	月	孝明天皇祭		十八	うのとら	六時三分	七時八分
三十一日	火			十九	うのとら	七時八分	八時一分





二月閏二十九日

印午前 八午後  
月出 月入

一日	水	河枚岡祭 昌鷓戸祭	二十	ひのえとら	八時五分	八時四分
二日	木		廿一	ひのえとら	九時五分	九時五分
三日	金	祈年祭班幣 せつらん	廿二	ひのえとら	二時五分	二時五分
四日	土	甘藷のまきとらめ 正月せり	廿三	ひのえとら	二時五分	二時五分
五日	日	●下弦前四時二十六分	廿四	ひのえとら	二時五分	二時七分
六日	月		廿五	ひのえとら	一時十分	一時十分
七日	火		廿六	つちのえとら	二時七分	二時四分
八日	水	歳大原野祭	廿七	つちのえとら	三時九分	一時七分
九日	木		廿八	うのえとら	四時八分	二時三分
十日	金		廿九	うのえとら	五時十分	三時三分
十一日	土	紀元節	三十	うのえとら	五時五分	四時三分
十二日	日	●新月前八時五三分 戊子正月大朔	三十一	うのえとら	六時四分	五時三分
十三日	月		三十二	うのえとら	七時七分	六時三分
十四日	火		三十三	うのえとら	七時五分	七時八分

十五日	水		四	ひのえとら	八時三分	八時四分
十六日	木		五	ひのえとら	八時五分	九時九分
十七日	金	神宮祈年祭奉幣	六	つちのえとら	九時二分	一時四分
十八日	土		七	つちのえとら	九時五分	一時八分
十九日	日	藍たのまきとらめ 正月中八	八	うのえとら	二時三分	
二十日	月	●上弦前十時五十九分	九	うのとら	二時五分	二時三分
廿一日	火	仁孝天皇祭	十	うのえとら	二時三分	二時五分
廿二日	水		十一	うのとら	二時一分	二時五分
廿三日	木		十二	うのえとら	一時一分	二時四分
廿四日	金		十三	うのとら	二時五分	三時四分
廿五日	土		十四	ひのえとら	三時六分	四時三分
廿六日	日		十五	ひのとら	四時十分	五時九分
廿七日	月	○満月後八時五八分	十六	つちのえとら	五時八分	六時二分
廿八日	火		十七	つちのとら	六時七分	六時四分
廿九日	水		十八	うのえとら	七時七分	七時三分

雨水後時三分出時五分日時三十分晝間時五十分夜間時三十分



三月大三十日

印午前八午後  
月出 月入

一	日	木	十九	うのとび	八時四分	七時五分
二	日	金	二十	うのえき	九時五分	八時七分
三	日	土	廿一	うのと	十時四分	九時六分
四	日	日	廿二	うのえいぬ	十一時五分	十時八分
五	日	月	廿三	うのとあ	十二時四分	十一時四分
六	日	火	廿四	ひのえね	一時四分	十二時四分
七	日	水	廿五	ひのと	二時四分	一時八分
八	日	木	廿六	うのえと	三時八分	二時五分
九	日	金	廿七	うのと	四時五分	三時三分
十	日	土	廿八	うのえと	五時六分	四時二分
十一	日	日	廿九	うのと	六時六分	五時二分
十二	日	月	三十	うのえらま	七時五分	六時九分
十三	日	火	朔	うのと	八時三分	七時五分
十四	日	水	二	うのえと	九時五分	八時七分

啓蟄前歯春皇時七分  
皇時五分  
書間時三  
夜間時五分

●新月前時五分  
●下弦後時二十六分  
稻粟牛蒡ちよまきとめ  
二月廿九

二月小朔

春分後。時至分出時空分  
皇時五分  
書間時三  
夜間時五分

十五日	日	木	三	うのと	七時三分	八時五分
十六日	日	金	四	ひのえいぬ	七時五分	九時五分
十七日	日	土	五	ひのと	八時二分	九時四分
十八日	日	日	六	うのえね	八時五分	九時九分
十九日	日	月	七	うのと	九時三分	十時四分
二十日	日	火	八	うのえと	十時三分	十一時四分
廿一日	日	水	九	うのと	十一時五分	十二時三分
廿二日	日	木	十	うのえら	十二時五分	十三時三分
廿三日	日	金	十一	うのと	一時七分	二時二分
廿四日	日	土	十二	うのえらま	二時九分	三時八分
廿五日	日	日	十三	うのと	三時五分	四時三分
廿六日	日	月	十四	ひのえさ	四時三分	五時四分
廿七日	日	火	十五	ひのと	五時三分	六時四分
廿八日	日	水	十六	うのえいぬ	六時四分	七時五分
廿九日	日	木	十七	うのと	七時六分	八時七分
三十日	日	金	十八	うのえね	八時七分	九時八分
三十一日	日	土	十九	うのと	九時八分	十時九分

●上弦前五時四十三分

○満月前七時七分



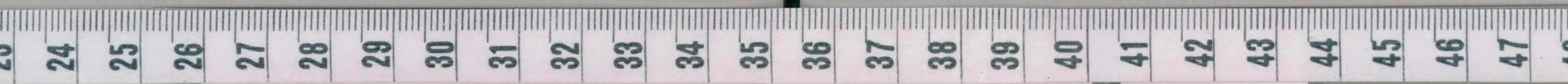
四月小三十日

印年前 八午後  
月出 月入

一日	日	大和祭 歳松尾祭 歳平野祭	二十	ひのえとら	十一時五分	八時八分
二日	月	神武天皇祭 歳梅宮祭 下弦後時早祭	廿一	ひのえとら	九時八分	
三日	火	赤廣瀬祭 大和龍田祭 歳護王祭	廿二	ひのえとら	十時三分	
四日	水	大豆黍たひまきとどめ 三月せろ	廿三	ひのえとら	十一時九分	
五日	木	清明後時三谷出時五谷入時四分書聞時三谷夜聞時	廿四	ひのえとら	十二時五分	八時八分
六日	金		廿五	ひのえとら	一時七分	
七日	土		廿六	つちのえさる	二時八分	二時五分
八日	日		廿七	つちのえとら	三時三分	三時三分
九日	月	歳 稻荷祭 赤大神祭	廿八	うのえりぬ	四時五分	四時九分
十日	火		廿九	うのとら	四時五分	五時四分
十一日	水	●新月後六時八分 三月大朔	三〇	うのえね	五時四分	五時九分
十二日	木		三十一	うのとら	五時五分	六時四分
十三日	金		三十二	うのえとら	六時三分	七時四分
十四日	土	下総 香取祭 近江 日吉祭	三十三	うのとら	六時五分	八時三分

十五日	日	歳 金 鑽祭 近江 建部祭	三十四	ひのえとら	七時三分	九時八分
十六日	月	擇生 田祭 とうら 後土時五分	三十五	ひのとこ	八時一分	九時三分
十七日	火		三十六	つちのえらま	八時五分	九時五分
十八日	水	歳 吉田祭	三十七	つちのとら	九時四分	
十九日	木	●上弦後八時五十二分	三十八	うのえさる	十時五分	十一時五分
二十日	金	稗胡麻たひまきとどめ 三月中	三十九	うのとら	十一時三分	十二時二分
穀雨前	時五谷出時三谷入時七分書聞時三谷夜聞時		四十	うのとら	十二時三分	

廿一日	土	露 伊弉諾祭	四十一	うのえりぬ	一時六分	一時六分
廿二日	日	近江 多賀祭 歳 靈山祭	四十二	うのとら	二時四分	二時七分
廿三日	月		四十三	うのえね	二時八分	三時六分
廿四日	火		四十四	うのとら	三時八分	三時四分
廿五日	水		四十五	ひのえとら	五時九分	四時二分
廿六日	木	○満月後三時五十分	四十六	ひのとら	六時三分	五時一分
廿七日	金		四十七	つちのえら	七時五分	五時四分
廿八日	土		四十八	つちのとこ	八時七分	六時七分
廿九日	日		四十九	うのえらま	九時五分	七時六分
三十日	月	下総 小御門祭	五十	うのとら	十一時七分	八時一分



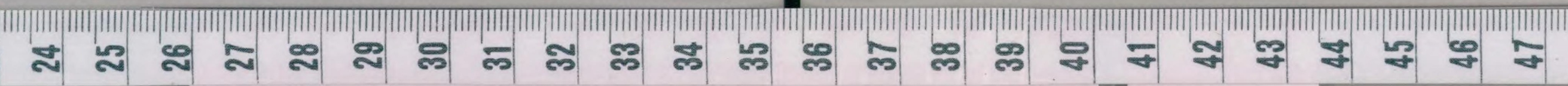


五月大三十日

印午前 八午後  
月出 月入

一日	火	儀結城祭	八十八夜	廿一	ひのえさる	▲時五十分	▲九時九分
二日	水			廿二	つのとより		▲時九分
三日	木	○下弦前八時四十七分		廿三	さのえりぬ	▲時九分	▲時九分
四日	金	藏 大國魂祭 肥後菊池祭		廿四	さのとみ	▲一時一分	▲時九分
五日	土	胡蘿蔔をまきめ綿をまきまわり	四月せう	廿五	ひのえね	▲一時六分	▲一時七分
<b>立夏前時三十分出四時五分入六時三十分書置書置夜間時祭</b>							
六日	日	藏靖國祭		廿六	ひのとより	▲二時八分	▲二時四分
七日	月			廿七	つちのえとら	▲二時九分	▲二時九分
八日	火			廿八	つちのえとら	▲三時八分	▲三時四分
九日	水			廿九	うのえとら	▲三時六分	▲四時九分
十日	木			三十	うのとこ	▲四時六分	▲五時三分
十一日	金	●新月前時三十四分	四月大朔	三十一	さのえさる	▲四時七分	▲六時八分
十二日	土	藏 常磐祭		三十二	さのとより	▲五時三分	▲七時三分
十三日	日	神宮神御衣祭		三十三	さのえさる	▲六時九分	▲八時八分
十四日	月	蟻出雲祭		三十四	さのとより	▲六時一分	▲九時二分

十五日	火	藏 社加茂祭		三十五	ひのえりぬ	▲七時八分	▲一時十二分
十六日	水			三十六	ひのとみ	▲八時九分	▲一時一分
十七日	木			三十七	つちのえね	▲九時五分	▲一時四分
十八日	金			三十八	つちのとより	▲時四分	
十九日	土	○上弦前八時五分		三十九	うのえとら	▲十一時七分	▲時六分
二十日	日			四十	うのとより	▲時三分	▲一時四分
廿一日	月	茄子生芽をまきまわり	四月中	四十一	さのえさる	▲一時六分	▲一時四分
<b>小満前時四十分出四時三十分入六時零分書置書置夜間九時五分</b>							
廿二日	火			四十二	さのとこ	▲二時四分	▲三時六分
廿三日	水			四十三	さのえさる	▲三時五分	▲三時五分
廿四日	木			四十四	さのとより	▲五時八分	▲三時三分
廿五日	金	○満月後十時四十分		四十五	ひのえさる	▲六時二分	▲四時四分
廿六日	土			四十六	ひのとより	▲七時三分	▲五時一分
廿七日	日			四十七	つちのえりぬ	▲八時四分	▲五時四分
廿八日	月			四十八	つちのとみ	▲九時四分	▲六時五分
廿九日	火			四十九	つちのえね	▲時三分	▲七時五分
三十日	水			五十	うのとより	▲時八分	▲八時五分
三十一日	木			五十一	さのえとら	▲十一時七分	▲九時五分





# 六月小三十日

印午前 八午後  
月出 月入

一日	金	赤丹生川上祭 歳貴船祭	廿二	ひのとこ	▲九時九分	▲七時七分
二日	土	野東照祭 ○下亥後九時五分	廿三	ひのえろ	▲九時二分	▲七時五分
三日	日		廿四	ひのとこ	▲九時二分	▲七時五分
四日	月	神宮月次祭幣帛發遣	廿五	ひのえろ	▲九時三分	▲七時四分
五日	火	稻穂たひまをり	廿六	ひのとひ	▲九時四分	▲七時四分
六日	水		廿七	ひのえろ	▲九時九分	▲七時七分
七日	木		廿八	ひのとこ	▲九時二分	▲七時三分
八日	金		廿九	ひのえろ	▲九時三分	▲七時八分
九日	土		三十	ひのとあ	▲九時九分	▲七時三分
十日	日	●新月前時三十分 入梅	朔	ひのえね	▲四時九分	▲七時七分
十一日	月		二	ひのとこ	▲五時五分	▲八時一分
十二日	火		三	ひのえろ	▲六時五分	▲八時九分
十三日	水		四	ひのとこ	▲七時二分	▲九時四分
十四日	木		五	ひのえろ	▲八時八分	▲十時七分

芒種後時三分出時三分入時五分晝間時三分夜間時三分

十五日	金	歳八 阪祭 武藏日枝祭	六	ひのとこ	▲九時九分	▲七時五分
十六日	土	森札 幌祭	七	ひのえろ	▲九時三分	▲七時四分
十七日	日	神宮月次祭奉幣	八	ひのとひ	▲九時六分	
十八日	月	●上亥後三時五十分	九	ひのえろ	▲九時三分	▲七時六分
十九日	火		十	ひのとこ	▲九時八分	▲七時五分
二十日	水	晨熱 田祭	十一	ひのえろ	▲九時四分	▲七時七分
廿一日	木	甘諸藍たひまをり	十二	ひのとあ	▲九時五分	▲七時六分

夏至前時四分出時三分入時五分晝間時三分夜間時三分

廿二日	金		十三	ひのえね	▲九時九分	▲七時九分
廿三日	土		十四	ひのとこ	▲九時八分	▲七時八分
廿四日	日	○満月前六時八分	十五	ひのえろ	▲九時三分	▲七時三分
廿五日	月		十六	ひのとこ	▲八時一分	▲六時三分
廿六日	火		十七	ひのえろ	▲九時一分	▲六時七分
廿七日	水		十八	ひのとこ	▲九時五分	▲七時四分
廿八日	木		十九	ひのえろ	▲九時一分	▲八時四分
廿九日	金	羣住吉祭	二十	ひのとひ	▲九時三分	▲九時四分
三十日	土	大祓	廿一	ひのえろ	▲九時三分	▲十時四分



# 七月大三十一日

印午前 八午後  
月出 月入

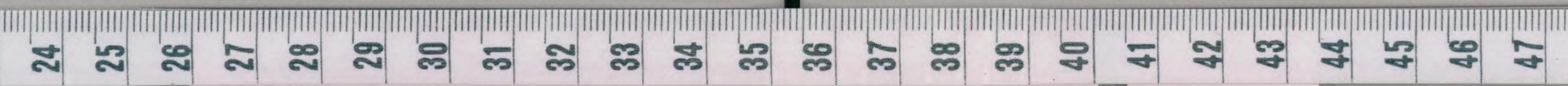
一	日	日	歳建勳祭 ○下弦後時五十分	廿二	ころのとより	▲時四分	▲時四分
二	日	月	もんげいやり	廿三	ころのえりぬ	▲時二分	▲時五分
三	日	火		廿四	ころのとより	▲時三分	▲時三分
四	日	水		廿五	ひのえね	▲時一分	▲時五分
五	日	木		廿六	ひのとより	▲時三分	▲時三分
六	日	金		廿七	ころのえとら	▲時八分	▲時五分
七	日	土	蘿藦暮たひまきみ黍たきまきり 有せり	廿八	ころのとより	▲時七分	▲時一分
八	日	日		廿九	ころのえとら	▲時三分	▲時四分
九	日	月	●新月後三時十七分 一六月大	朔	ころのとこ	▲四時九分	▲六時五分
十	日	火		二	ころのえうま	▲五時三分	▲七時四分
十一	日	水		三	ころのとより	▲六時二分	▲八時七分
十二	日	木	攝津 湊川祭	四	ころのえさる	▲七時三分	▲九時七分
十三	日	金		五	ころのとより	▲八時五分	▲九時四分
十四	日	土		六	ひのえりぬ	▲九時九分	▲時九分

## 小暑前時五分 出四時五分 入八時五分 書間四時 夜間九時五分

十五日	日	日	羽前月 山祭	七	ひのとより	▲時四分	▲時五分
十六日	月	月	○上弦後九時三分	八	ころのえね	▲七時九分	▲十時二分
十七日	火	火		九	ころのとより	▲時三分	
十八日	水	水		十	ころのえとら	▲一時四分	▲時五分
十九日	木	木	どより 後四時四十七分	十一	ころのとより	▲二時五分	▲時五分
二十日	金	金		十二	ころのえとら	▲四時一分	▲一時九分
廿一日	土	土		十三	ころのとこ	▲五時五分	▲二時二分
廿二日	日	日	菜たきまきり 胡麻大豆たきまきり 六月中	十四	ころのえうま	▲六時五分	▲三時七分

## 大暑後時三分 出四時五分 入八時五分 書間四時 九分 夜間九時五分

廿三日	月	月	○満月後時四十五分	十五	ころのとより	▲六時八分	▲四時八分
廿四日	火	火		十六	ひのえさる	▲七時五分	▲五時三分
廿五日	水	水		十七	ひのとより	▲八時五分	▲六時六分
廿六日	木	木		十八	ころのえりぬ	▲九時一分	▲七時九分
廿七日	金	金		十九	ころのとより	▲九時三分	▲八時九分
廿八日	土	土		二十	ころのえね	▲時三分	▲九時八分
廿九日	日	日		廿一	ころのとより	▲時三分	▲時四分
三十日	月	月		廿二	ころのえとら	▲時一分	▲時一分
三十一日	火	火	○下弦前五時三十分	廿三	ころのとより	▲七時三分	▲時五分





# 八月大三十一日

印午前 八午後  
月出 月入

一日	水	藏氷川祭	廿四	ひのえとろ	▲時六分	▲三時五分
二日	木		廿五	ひのえとろ	▲時六分	▲三時五分
三日	金	履八代祭	廿六	ひのえとろ	▲時四分	▲三時一分
四日	土	嶽北野祭	廿七	ひのえとろ	▲時四分	▲三時五分
五日	日		廿八	ひのえとろ	▲時四分	▲四時七分
六日	月		廿九	ひのえとろ	▲時四分	▲五時七分
七日	火	小豆粟をまきそり	七月廿九	ひのえとろ	▲時一分	▲六時三分
立秋後。時三十分出四時書置八時三十分書置時窓夜間時窓						
八日	水	●新月前時五分	朔	うのとろ	▲五時二分	▲七時五分
九日	木		二	うのえね	▲六時五分	▲七時四分
十日	金	霧安房祭	三	うのとろ	▲七時一分	▲八時二分
十一日	土		四	うのえとろ	▲八時六分	▲八時五分
十二日	日		五	うのとろ	▲九時三分	▲九時三分
十三日	月	象大鳥祭	六	ひのえとろ	▲時八分	▲時六分
十四日	火		七	ひのとこ	▲時三分	▲時四分

十五日	水	高鹿兒島祭 筑前宮崎祭	八	うのえとろ	▲時四分	▲七時七分
十六日	木	●上弦前時四分	九	うのえとろ	▲時五分	
十七日	金	豊三島祭	十	うのえとろ	▲二時五分	▲時四分
十八日	土		十一	うのとろ	▲三時五分	▲一時七分
十九日	日		十二	うのえとろ	▲四時五分	▲二時五分
二十日	月	撰鎌倉祭	十三	うのとろ	▲五時三分	▲三時七分
廿一日	火		十四	うのえね	▲六時二分	▲四時一分
廿二日	水	○満月前時二十分	十五	うのとろ	▲六時七分	▲五時三分
廿三日	木	大麥をまきか胡蘿蔔をまきそり	七月廿六	ひのえとろ	▲七時三分	▲六時五分
處暑前時五分出五時七分見八時九分書置時窓夜間時窓						
廿四日	金		十七	ひのとろ	▲八時二分	▲七時五分
廿五日	土	筑前太宰府祭 筑前藤島祭	十八	うのえとろ	▲八時三分	▲八時十三分
廿六日	日		十九	うのとこ	▲九時一分	▲九時九分
廿七日	月		二十	うのえとろ	▲九時三分	▲一時五分
廿八日	火		廿一	うのとろ	▲一時四分	▲一時一分
廿九日	水	●下弦後十一時十八分	廿二	うのえとろ	▲一時九分	▲一時五分
三十日	木		廿三	うのとろ	▲一時八分	▲時五分
三十一日	金	二百十日	廿四	うのえとろ		▲一時四分



九月小三十日

一日土 露鹿島祭

印午前 八午後 月出 月入

十四日	十三日	十二日	十一日	十日	九日	八日	七日	六日	五日	四日	三日	二日	一日
金	木	水	火	月	日	土	金	木	水	火	月	日	土
	淨竈山祭				澤生國魂祭		●新月後時至六分	●八月小					
	○上弦前時分						八月廿九	朔					
九	八	七	六	五	四	三	二	朔	廿九	廿八	廿七	廿六	廿五
つものえね	ひのえらぬ	さのえきる	さのととり	さのえきる	さのととり	さのえらま	うのとこ	うのえら	つものえら	つものえら	ひのえら	ひのえら	さのえら
二時五分	二時五分	二時五分	二時五分	二時五分	二時五分	二時五分	二時五分	二時五分	二時五分	二時五分	二時五分	二時五分	二時五分
三時五分	三時五分	三時五分	三時五分	三時五分	三時五分	三時五分	三時五分	三時五分	三時五分	三時五分	三時五分	三時五分	三時五分

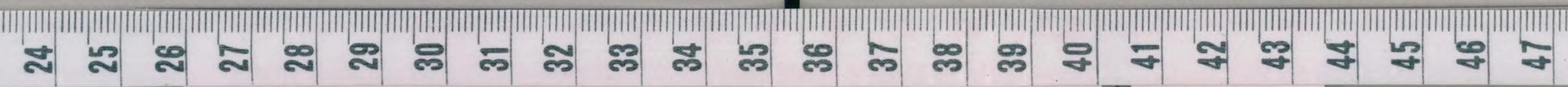
白露後時至分日申時八分日入時至分書聞時四分夜聞時五分

十五日	十四日	十三日	十二日	十一日	十日	九日	八日	七日	六日	五日	四日	三日	二日	一日
土	金	木	水	火	月	日	土	金	木	水	火	月	日	土
歳男山祭														
上祭														
十	九	八	七	六	五	四	三	二	一					
つものえら	つものえら	ひのえらぬ	さのえきる	さのととり	さのえきる	さのととり	さのえらま	うのとこ	うのえら	つものえら	つものえら	ひのえら	ひのえら	さのえら
二時五分	二時五分	二時五分	二時五分	二時五分	二時五分	二時五分	二時五分	二時五分	二時五分	二時五分	二時五分	二時五分	二時五分	二時五分
三時五分	三時五分	三時五分	三時五分	三時五分	三時五分	三時五分	三時五分	三時五分	三時五分	三時五分	三時五分	三時五分	三時五分	三時五分

秋分後時至分日申時五分夜聞時五分

三十日	廿九日	廿八日	廿七日	廿六日	廿五日	廿四日	廿三日	廿二日	廿一日	二十日	十九日	十八日	十七日	十六日	十五日
日	土	金	木	水	火	月	日	土	金	木	水	火	月	日	土
		●下弦後五時三十分		紵日前祭											
				紵國懸祭											
廿五	廿四	廿三	廿二	廿一	二十	十九	十八	十七	十六	十五	十四	十三	十二	十一	十
つものえら	つものえら	つものえら	つものえら	つものえら	つものえら	つものえら	つものえら	つものえら	つものえら	つものえら	つものえら	つものえら	つものえら	つものえら	つものえら
二時七分	二時七分	二時七分	二時七分	二時七分	二時七分	二時七分	二時七分	二時七分	二時七分	二時七分	二時七分	二時七分	二時七分	二時七分	二時七分
三時七分	三時七分	三時七分	三時七分	三時七分	三時七分	三時七分	三時七分	三時七分	三時七分	三時七分	三時七分	三時七分	三時七分	三時七分	三時七分

秋分後時至分日申時五分夜聞時五分





十月大三十一日

印午前 八午後  
月出 月入

一日	月	豊 豊 榮 祭	廿六	ひのとこ	三時五分	二時五分
二日	火		廿七	ひのえうま	三時三分	三時三分
三日	水		廿八	ひのとひじ	三時四分	四時一分
四日	木		廿九	つものえさる	三時四分	四時四分
五日	金	●新月後三時三十分	朔	つものとより	四時九分	五時四分
六日	土		二	うのえいね	五時八分	六時一分
七日	日	斎 赤 間 祭	三	うのとあ	七時九分	六時五分
八日	月	蘿蔔たひまきまつり	九月せう四	えのえね	八時二分	七時二分
九日	火		五	えのとより	九時三分	八時六分
十日	水	炭 梨 水 祭	六	えのとら	時四分	八時七分
十一日	木		七	えのとより	十時五分	九時五分
十二日	金	●上弦後二時二十九分	八	ひのえうま	時四分	時五分
十三日	土		九	ひのとこ	二時四分	二時五分
十四日	日	神宮神御衣祭	十	つものえうま	二時九分	

寒露前時五分至分四時五分晝間時三十分夜間時三十分

十五日	月		十一	つものえうま	二時五分	時五分
十六日	火		十二	うのえさる	三時三分	一時五分
十七日	水	神宮神嘗祭	十三	うのとより	四時四分	二時五分
十八日	木	澤 長 田 祭	十四	えのえいね	四時三分	三時五分
十九日	金		十五	えのとら	五時二分	四時五分
二十日	土	○満月前六時九分	十六	えのえね	五時三分	五時七分
廿一日	日		十七	えのとより	六時二分	六時四分
廿二日	月		十八	ひのえうま	六時五分	七時九分
廿三日	火	茶たひまきまつり	九月中	ひのとこ	七時一分	八時四分
霜降前時五分至分四時五分晝間時三十分夜間時三十分			十九	つものとより	七時五分	九時九分
廿四日	水		二十	つものとこ	八時五分	時二分
廿五日	木		廿一	うのえうま	九時四分	十時三分
廿六日	金	高 宮 崎 祭	廿二	うのとひじ	時七分	時一分
廿七日	土		廿三	えのえさる	十一時五分	時四分
廿八日	日	薩摩照國祭	廿四	えのとより	時六分	時六分
廿九日	月	薊 香 椎 祭	廿五	えのえいね	時六分	時六分
三十日	火		廿六	えのとら	二時五分	二時四分
三十一日	水		廿七	えのとこ		

十一





# 十一月小三十日

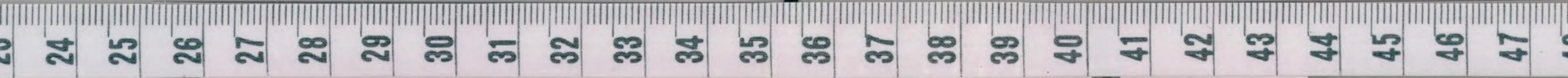
印午前 八午後  
月出 月入

一日	木		廿八	ひのえね	▲二時五分	▲三時八分
二日	金		廿九	ひのとら	▲三時三分	▲三時五分
三日	土	天長節	三十	つものえとら	▲四時三分	▲四時三分
四日	日	●新月前九時二分	朔	つものえとら	▲五時五分	▲五時一分
五日	月		二	うのえとら	▲七時九分	▲五時五分
六日	火	武藏靖國祭	三	うのえとら	▲八時三分	▲六時四分
七日	水	登豆 <small>あまみまこ</small>	四	うのえとら	▲九時二分	▲七時四分
十月 <small>せう</small>						
八日	木	立冬前時。分日出時十分日留時五分書間時五分夜間三時三分	五	うのえとら	▲時三五分	▲八時四分
九日	金		六	うのえとら	▲時三分	▲九時四分
十日	土	新嘗祭班幣	七	うのえとら	▲時九分	▲時四分
十一日	日	●上弦前一時十六分	八	ひのえね	▲一時一分	▲時五分
十二日	月		九	ひのとら	▲一時三分	
十三日	火		十	つものえね	▲二時八分	▲時五分
十四日	水		十一	つものえとら	▲二時七分	▲一時四分

十五日	木	筑前宗像祭	十二	うのえとら	▲三時六分	▲三時四分
十六日	金		十三	うのとら	▲三時五分	▲三時四分
十七日	土	森談山祭	十四	うのえとら	▲四時四分	▲四時七分
十八日	日		十五	うのとら	▲四時三分	▲五時三分
十九日	月	○満月前。時十六分	十六	うのえとら	▲五時十分	▲六時八分
二十日	火		十七	うのえとら	▲五時九分	▲七時三分
廿一日	水	鎮魂祭	十八	ひのえとら	▲六時三分	▲八時八分
廿二日	木	碗豆 <small>あまみまこ</small>	十九	ひのとら	▲七時九分	▲九時一分
十月中						
廿三日	金	新嘗祭	二十	うのえとら	▲八時一分	▲九時九分
廿四日	土		廿一	うのとら	▲九時六分	▲時四分
廿五日	日		廿二	うのえね	▲時四分	▲時二分
廿六日	月		廿三	うのとら	▲時五分	▲時四分
廿七日	火	●下弦前三時二十分	廿四	うのえとら	▲時四分	
廿八日	水		廿五	うのとら	▲時七分	▲二時四分
廿九日	木		廿六	うのえとら	▲時十二分	▲二時八分
三十日	金		廿七	うのとら	▲時九分	▲三時三分

小雪前時五分日出時五分日留時五分書間時四分夜間三時五分

十一





十二月大三十日

卯午前六午後  
月出 月入

一日	土	廿	ひのえうま	三時八分	三時七分
二日	日	廿九	ひのとひつ	四時四分	三時四分
三日	月	朔	つちのえさる	五時五分	四時九分
四日	火	二	つちのとより	七時七分	五時三分
五日	水	三	うのえしぬ	八時六分	六時三分
六日	木	四	うのとみ	九時八分	七時七分
七日	金	五	まのえね	十時一分	八時三分
八日	土	六	まのとうじ	十一時七分	九時八分
九日	日	七	まのえとち	十二時六分	十時四分
十日	月	八	まのとう	一時一分	十一時四分
十一日	火	九	ひのえとち	二時四分	
十二日	水	十	ひのとこ	三時一分	十二時九分
十三日	木	十一	つちのえうま	四時九分	十二時六分
十四日	金	十二	つちのとひつ	六時八分	十二時三分

大雪前。時去分出時五分入時五分書間九時四分夜間四時五分

○上弦後三時四十六分

光格天皇祭

冬至後時。三分出時四分入時四分書間九時四分夜間四時五分

十五日	土	十三	うのえさる	三時八分	三時七分
十六日	日	十四	うのとより	三時十分	四時三分
十七日	月	十五	まのえしぬ	三時八分	五時八分
十八日	火	十六	まのとみ	四時九分	六時二分
十九日	水	十七	まのえね	五時五分	七時六分
二十日	木	十八	まのとうじ	六時六分	七時五分
廿一日	金	十九	ひのえとち	七時一分	八時四分

○満月後七時四十分

神宮月次祭奉幣

大麥ちのみきををり

十月中

廿二日	土	二十	ひのとち	七時八分	九時七分
廿三日	日	廿一	つちのえとち	八時七分	十時六分
廿四日	月	廿二	つちのとこ	九時八分	十一時二分
廿五日	火	廿三	うのえうま	十時一分	十二時一分
廿六日	水	廿四	うのとひつ	十一時一分	十二時四分
廿七日	木	廿五	まのえさる	十二時四分	
廿八日	金	廿六	まのとより	一時九分	二時五分
廿九日	土	廿七	まのえしぬ	二時七分	三時三分
三十日	日	廿八	まのとみ	三時八分	四時五分
三十一日	月	廿九	ひのえね	四時四分	五時四分

●下弦後三時五分

大祓





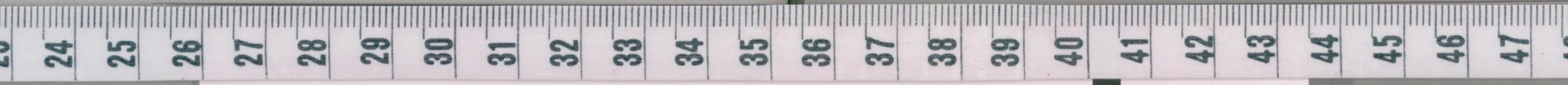




神宮司廳



18  
四  
十  
五



国立国会図書館

タイトル『[略本曆]』 請求記号 寄別12-6-27(15)

ガラス使用