



国立国会図書館 七福神伊達の船遊 3巻 208-664

ガラス使用



七福神伊達の船遊

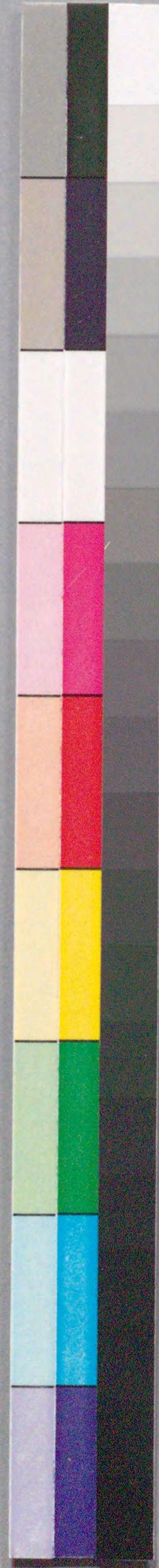
百象  
改美  
三冊

天明六丙午年



す





す一

口上

三得とくのとくのとく 写し 取と 取と 取と

小僧こそうとのとく 相あ 後ご 一い 世よ 界かい ハは 尾お 尾お

七福神しちふくじん のの 結むす び 趣おも 向むか 乎や 久ひさ 鐘かね のの

夢ゆめ 中ちゆう 画え ハ 杉すぎ 清きよ 森もり 乃なり 之これ 之これ 乃なり

市いち 神かみ 一いっ つ 下した 以も 其その 也や 一いっ つ 上うへ

年とし 法ほふ 三さん 月げつ

つるつる 屋や

森もり 乃なり 乃なり 乃なり

乃なり 乃なり 乃なり







細門のつらやうすとまき  
かねらにまたゆちとまき  
よろよの公の活身のたのゆ  
せよまのまんのめんく  
ほけあさんそんよ

すまやんらの  
ゆあたらんあ  
まきよのち  
のめんくもの  
あさんそんよ

す二



ろくおや  
さしちの  
つらやう  
まきよ  
せよま  
あさん  
ゆあたら  
まきよ  
のめんく  
もの

すまやんらの  
ゆあたらんあ  
まきよのち  
のめんくもの  
あさんそんよ







すこ







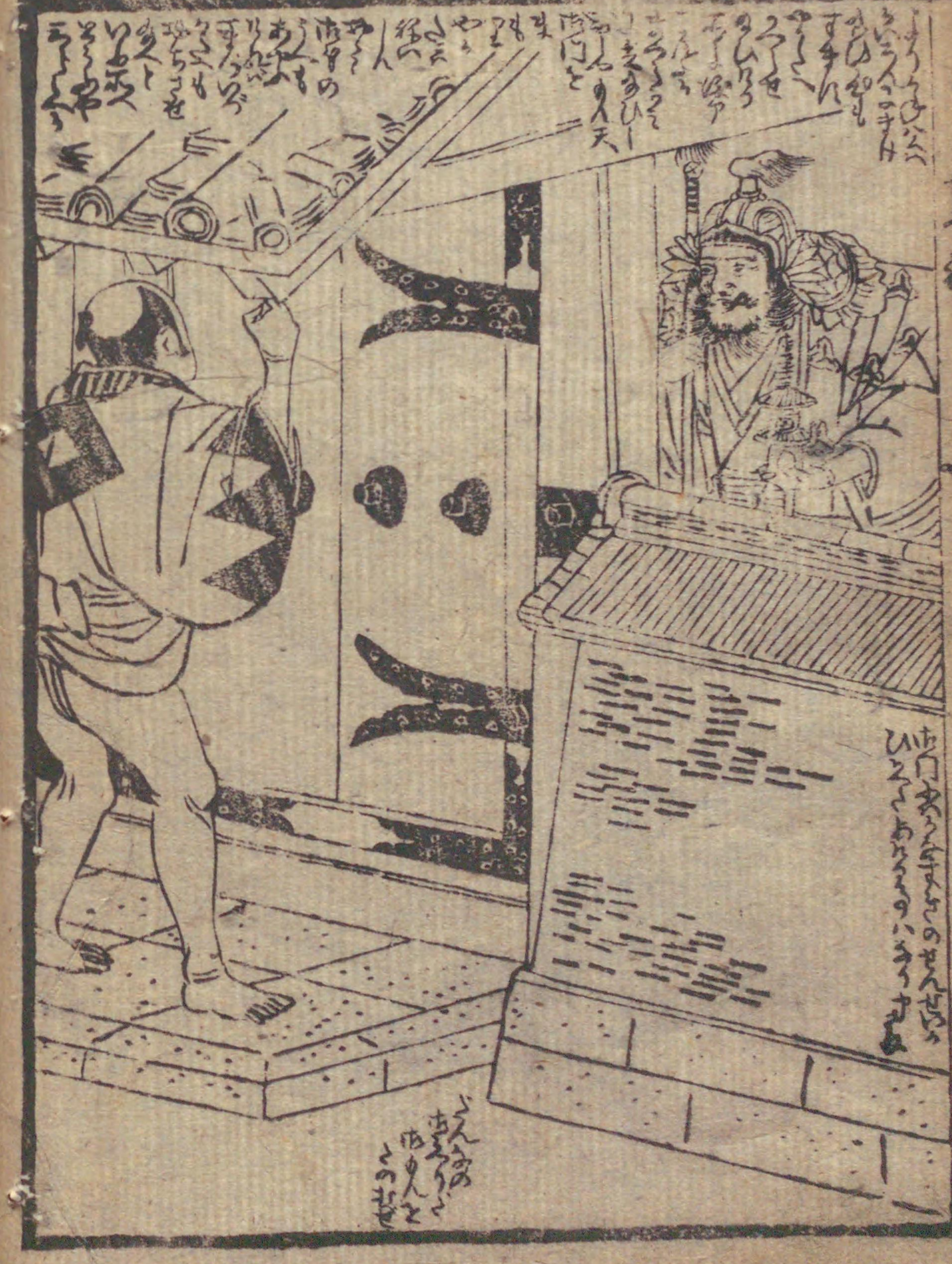
















す  
あ







6 7 8 9 110 1 2 3 4 5 6 7 8 9 120 1 2 3 4 5 6 7 8 9 10 11 12





毎日  
ついでに  
おのれを  
おぼやかし  
けいげん  
なす  
むい  
おのれを  
おぼやかし  
けいげん  
なす

すね



すね  
おのれを  
おぼやかし  
けいげん  
なす  
むい  
おのれを  
おぼやかし  
けいげん  
なす

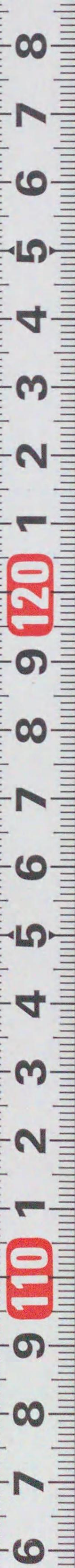
おのれを  
おぼやかし  
けいげん  
なす

























万景亭作  
 北尾政美画  
 七福神伊達の船遊  
 初景清之塔眠  
 色男其所亦此處  
 本問屋  
 喜右衛門



万景亭作

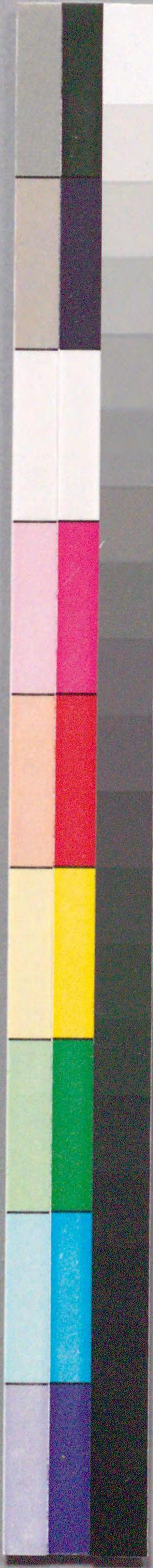
北尾政美画

七福神伊達の船遊  
上中下

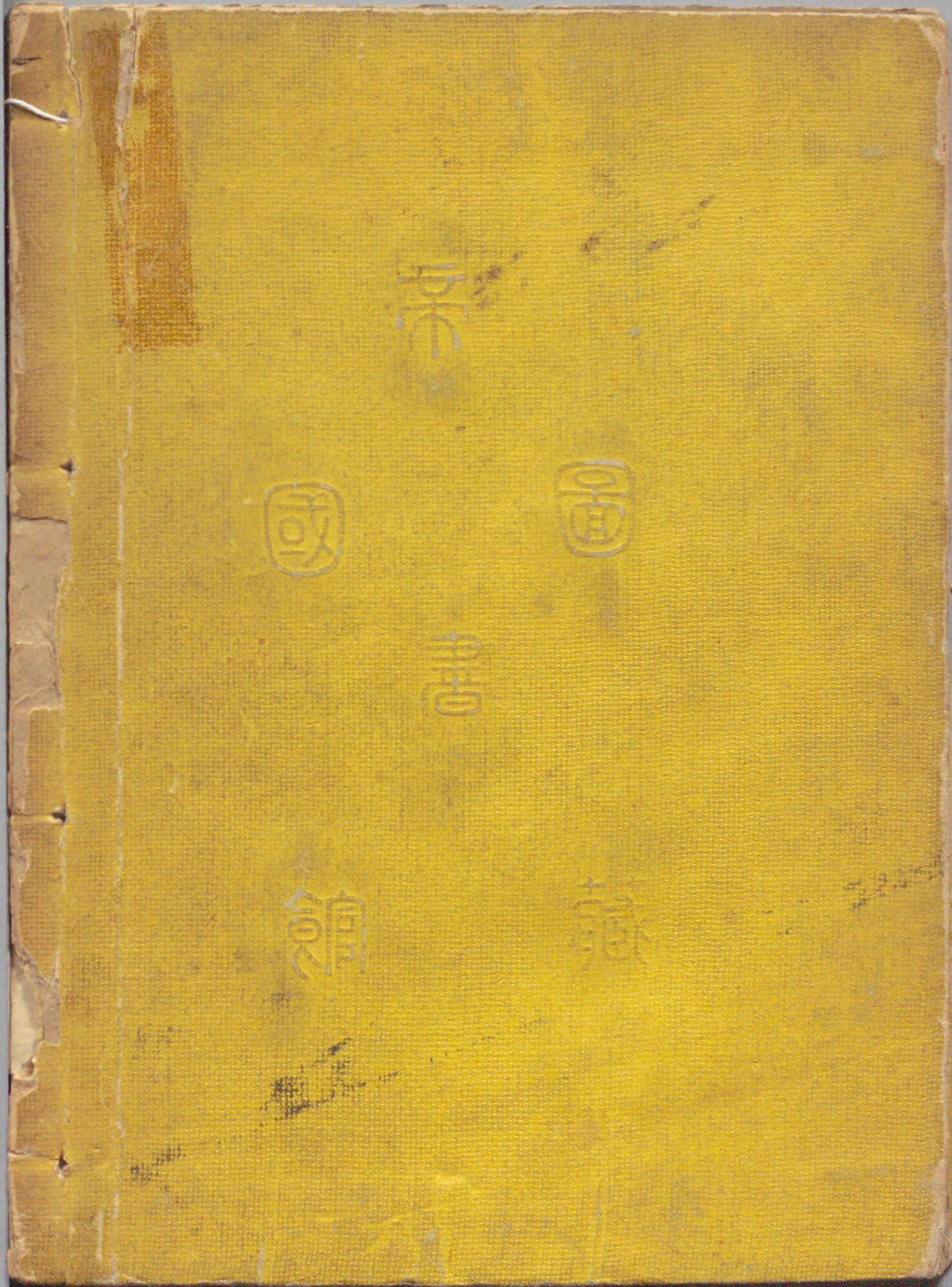
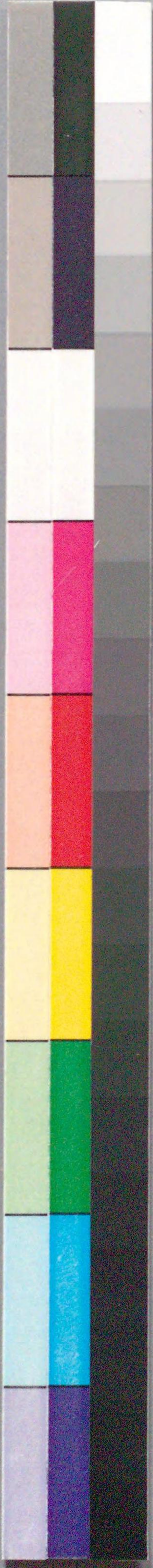
初景清之塔眠  
上下

色男其所亦此處  
中下









国立国会図書館 七福神伊達の船遊 3巻 208-664

ガラス使用