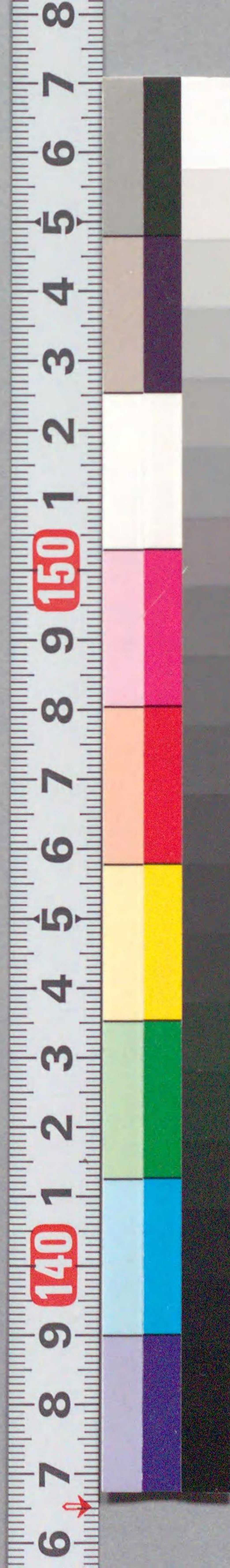




国立国会図書館 赤本花さき爺 208-259



ガラス使用

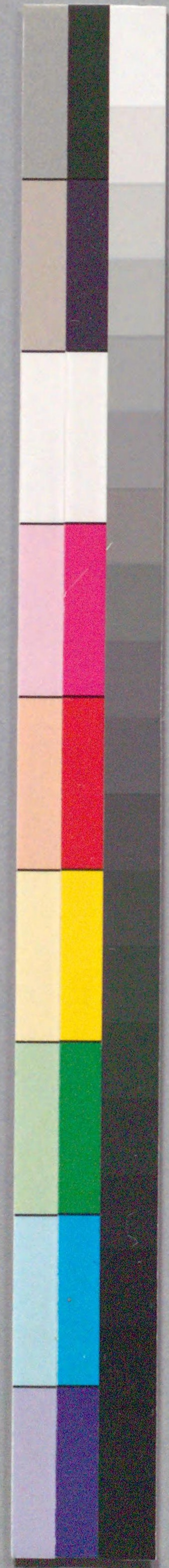
208
259

文化九年申

赤本花さき翁
之馬作
会二冊

国立国会図書館 赤本花さき翁 208-259

ガラス使用



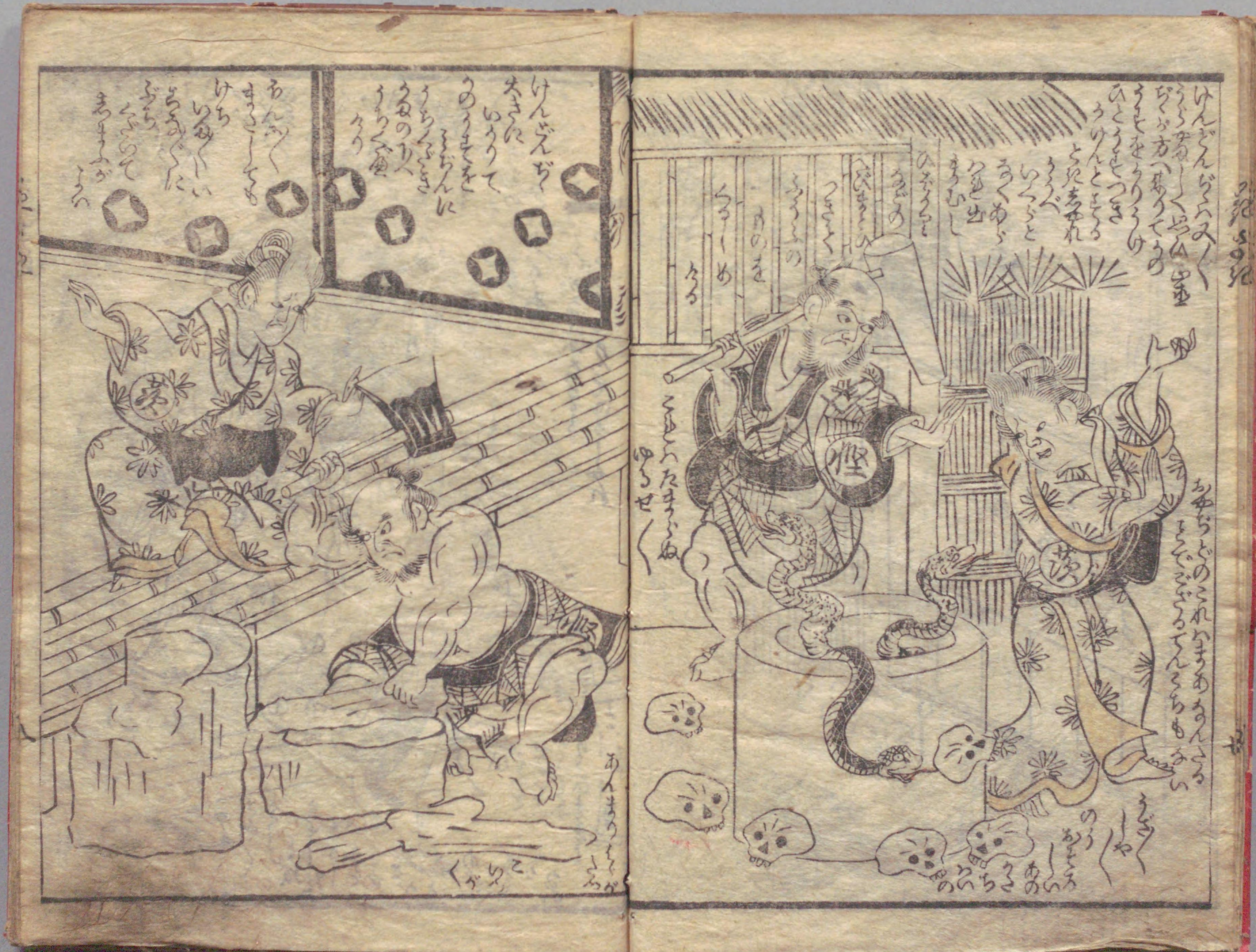


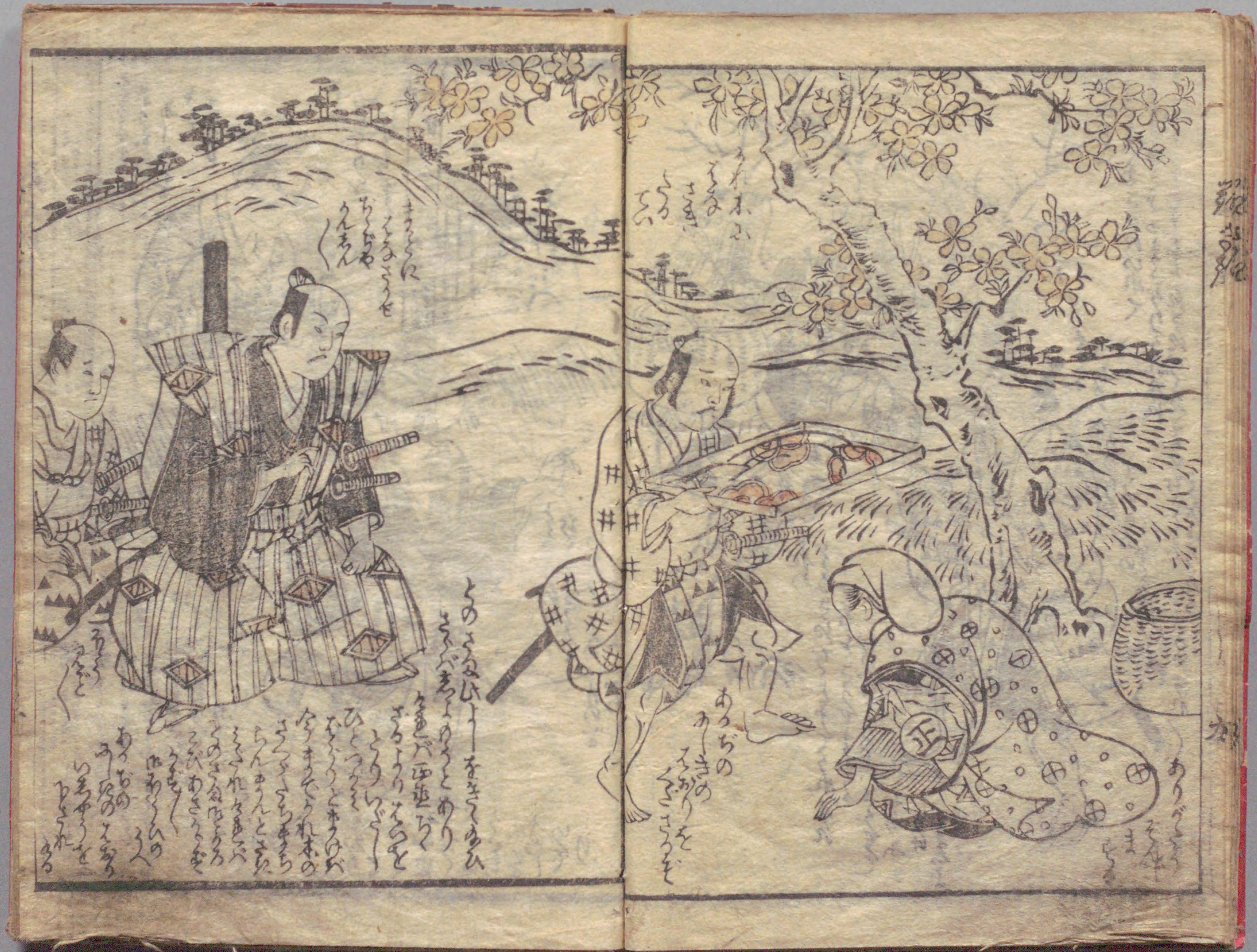


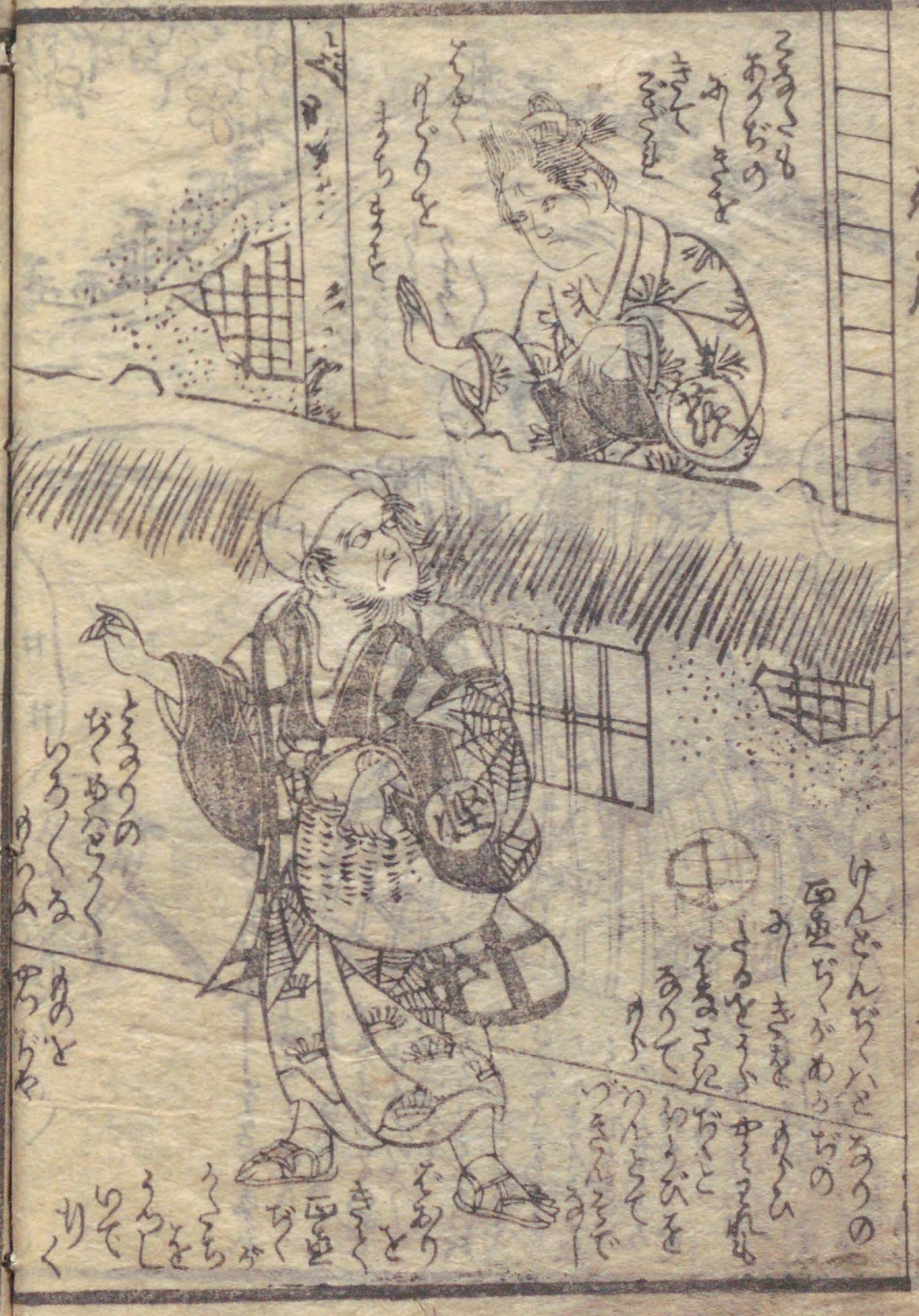
















女の人
 ちね
 だま
 おり
 ま
 あ
 女の人
 ちね
 だま
 おり
 ま
 あ
 女の人
 ちね
 だま
 おり
 ま
 あ



けん
 あ
 つ
 西
 の
 つ
 あ
 ま
 けん
 あ
 つ
 西
 の
 つ
 あ
 ま



208
259

史釋版新のる當

| | | | | | |
|-----------|--------------|-----------|-----------|------------|------------|
| 繪入 讀本 | 繪入 讀本 | 繪入 讀本 | 繪入 讀本 | 繪入 讀本 | 繪入 讀本 |
| 忠臣藏偏癡氣論全冊 | 容者評判記殘編式亭三馬作 | 名總角兩個助六全冊 | 丹前風呂昔繪容全冊 | 赤本再興。桃太郎全冊 | 赤本再興。花咲爺全冊 |
| 式亭三馬作 | 川國貞画 | 川國貞画 | 川國貞画 | 川國貞画 | 川國貞画 |

津國勝山丹前風呂昔繪容
關東小六丹前風呂昔繪容
赤本再興。桃太郎
赤本再興。花咲爺
澤江戶水福譚

書林江戶田所町鶴屋全

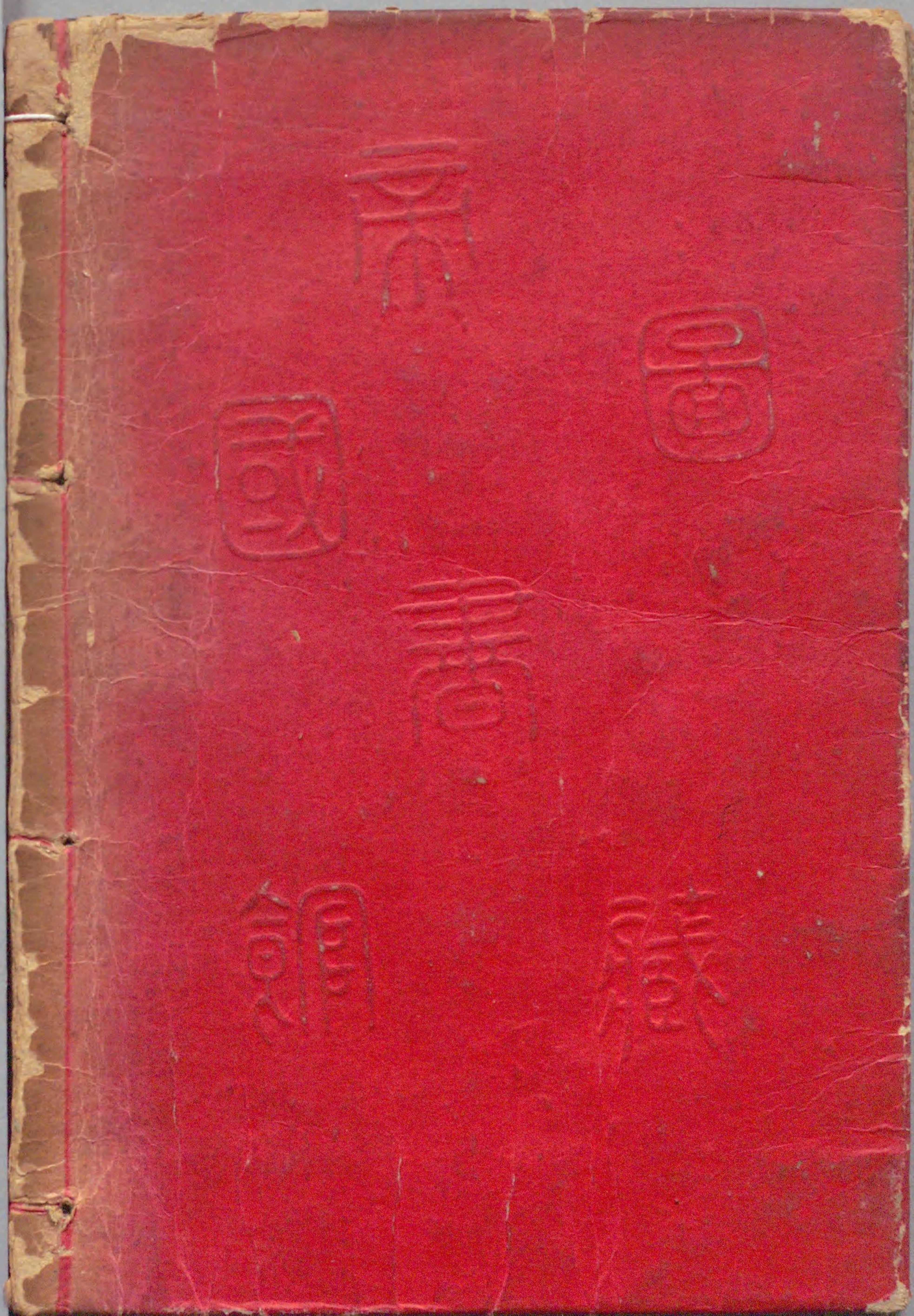


208
赤本
259

赤本



国立国会図書館 赤本花さき爺 208-259



ガラス使用

