

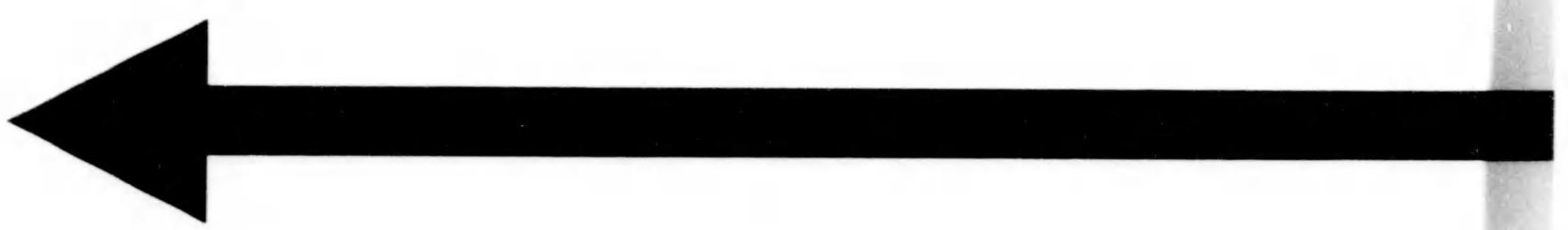
特101

369

大正五年
滋賀縣犬上郡勢一斑

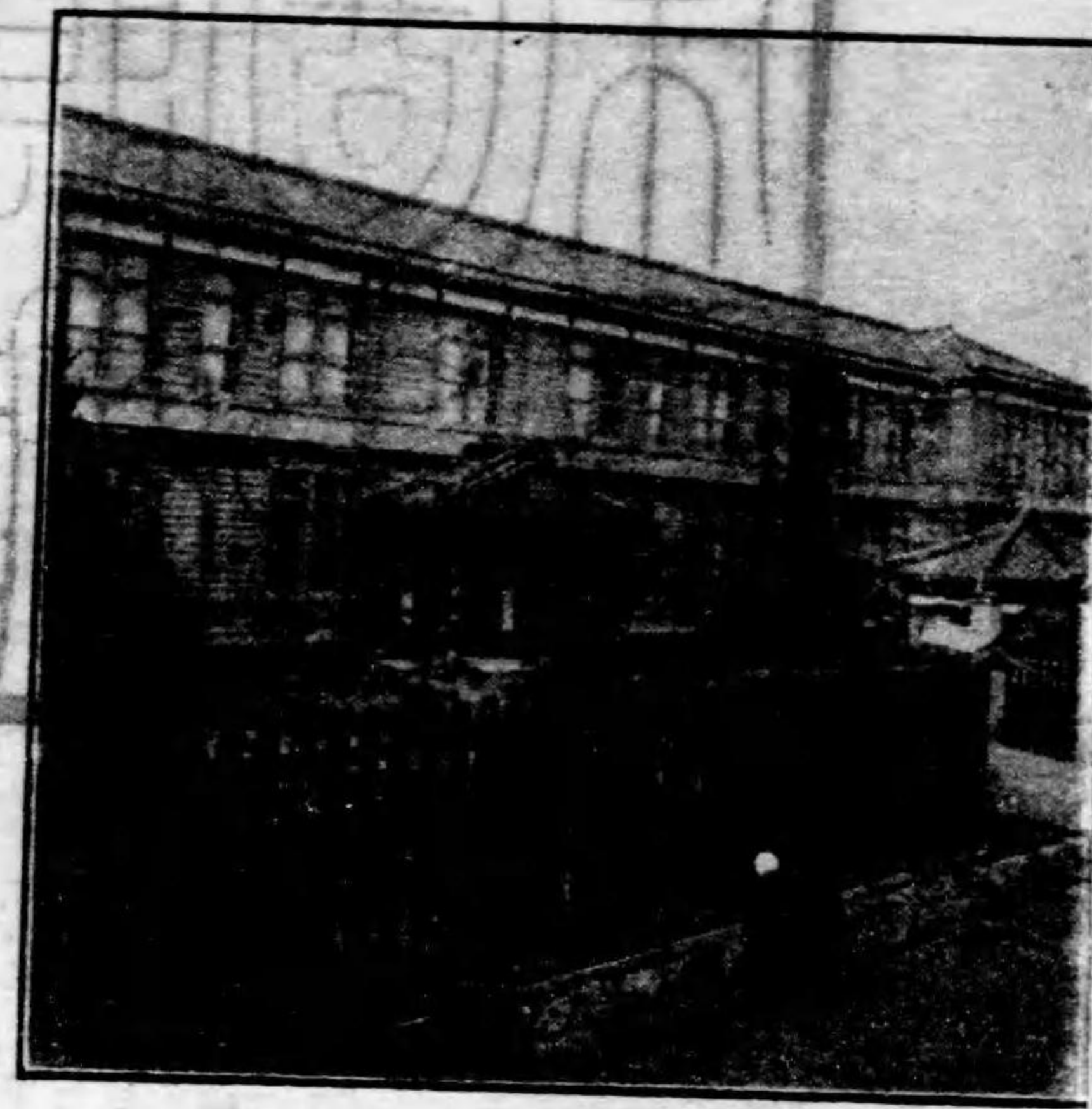


始



持101
369

合シ
九ッ六
邊ニ
筋ニ
、云
、リテ
和ニ北
地點
中ノ亂
村泰友
太子ノ
野立
紀好ノ



校學女等高根彦立縣

光秀運漕ノ便ヲ圖ランガタメ之ヲ改鑿シテ運送川ト稱
セシテ後來宇曾川ト呼稱スルニ至レリト云フ今尙稻枝
肥田迄二里餘船ヲ通ズ。
戰國ノ代永祿年間六角淺井兩氏雄ヲ湖東ニ争フヤ大愛

本町ハ佐々木六角判官氏頼ノ三男高宮三郎信高ヲ元祖
トス代々相續シテ旗頭ノ家ナリ近代ハ三河守豐宗(始
メハ宗信又信武トモイフ)姊川合戦ニ武功ヲ表ハシ翌
年元龜二年病死ス其弟河内守信氏相續シテ三河守ト改
メ高宮ノ領主トナル城屋敷ト稱スル所アリ現今五社明
神ノアル所ニシテ古昔高宮城ノアリシ所ナリト云フ。
【圓照寺】高宮町ニアリ大谷派本願寺ノ末寺ニシテ堂
前ニ東照宮ノ腰掛石有リ又玄關前ノ松樹ヲ止鑿ノ松ト
稱シ明治十年北陸御巡幸ノ際當寺ヲ行在所ニ充テサセ
給ヒシ時玉車ヲ留メサセ給フ妨ゲニモト切拂方伺ヒ出
テシニ大夫ヲ經テ其儀ニ及バザル旨ノ御達示アリ聖恩
松樹ニ及ビ今尙ホ繁茂シテ其名ヲ止ムル由緒アリ本寺
古ハ平田明照寺ノ末葉ナリシト云フ。
【高宮寺】神應山正山院ト號ス聖武天皇天平四年僧行
基ノ創立ニ係ル時宗遊行派ノ寺ニテ高宮三河守ノ墓提
所ナリ元龜元年八月高宮城落城ノトキ伽藍燒失シ觀音

大正
6. 10. 24
内交

勢郡上犬縣賀滋

正 大 年 五

位		面		村		地		集		口		別	
東	西	南	北	東	西	南	北	高	松	北	南	青	東
村	村	村	村	村	村	村	村	村	村	村	村	村	村
...

總		額		產		生	
小	大	林	畜	工	農	果	茶
...

水		產		業		工		要	
魚	鱉	蠶	絲	織	棉	布	織	織	織
...

社		院		道		路		交		通		租	
神	社	寺	院	國	道	縣	道	船	汽	車	馬	地	地
...

稅		入		出		明	
地	地	地	地	地	地	地	地
...

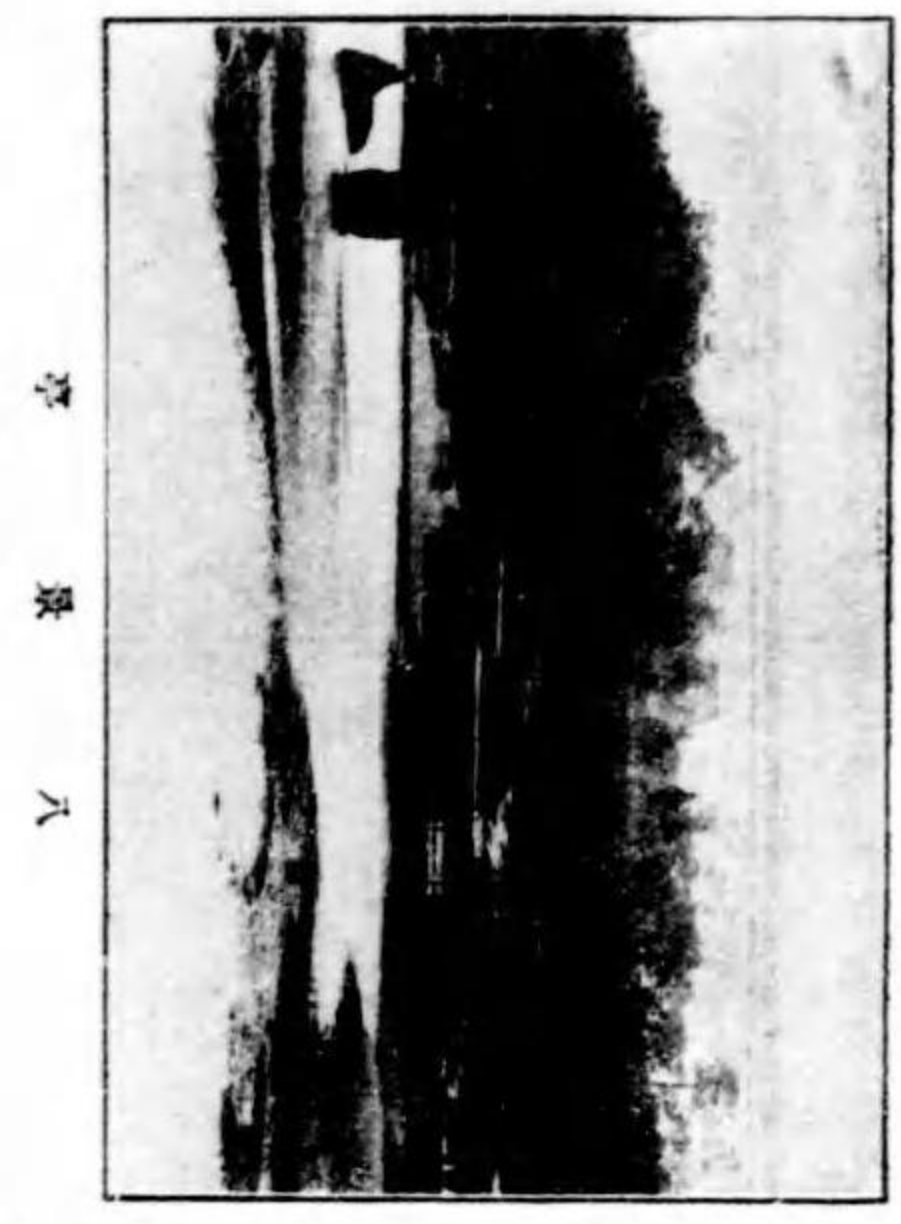
名所舊蹟

【産町】往古大上主ノ祖居地也此地ニ降臨セ...



社 寶 多

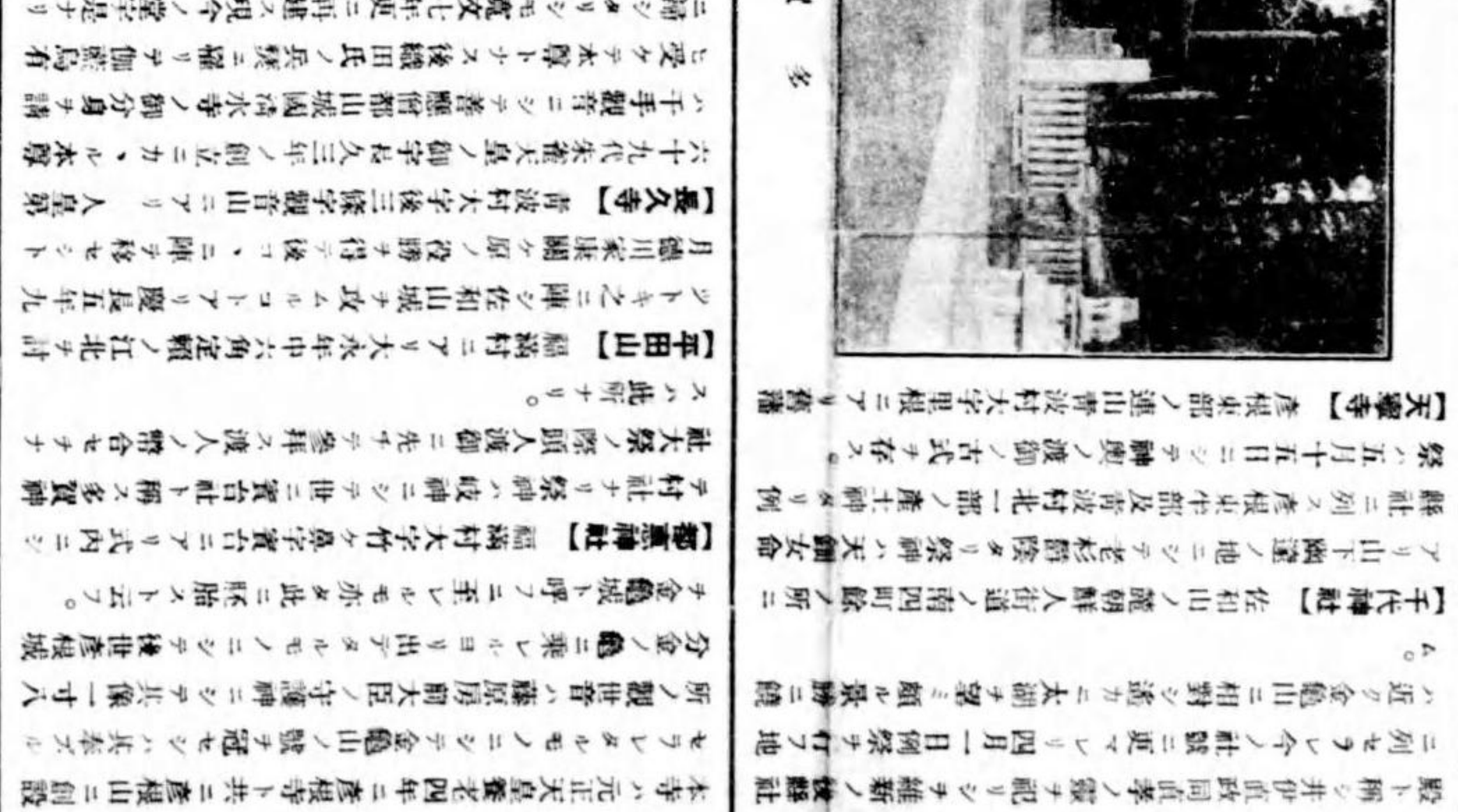
【産町】往古大上主ノ祖居地也此地ニ降臨セ...



八 泉

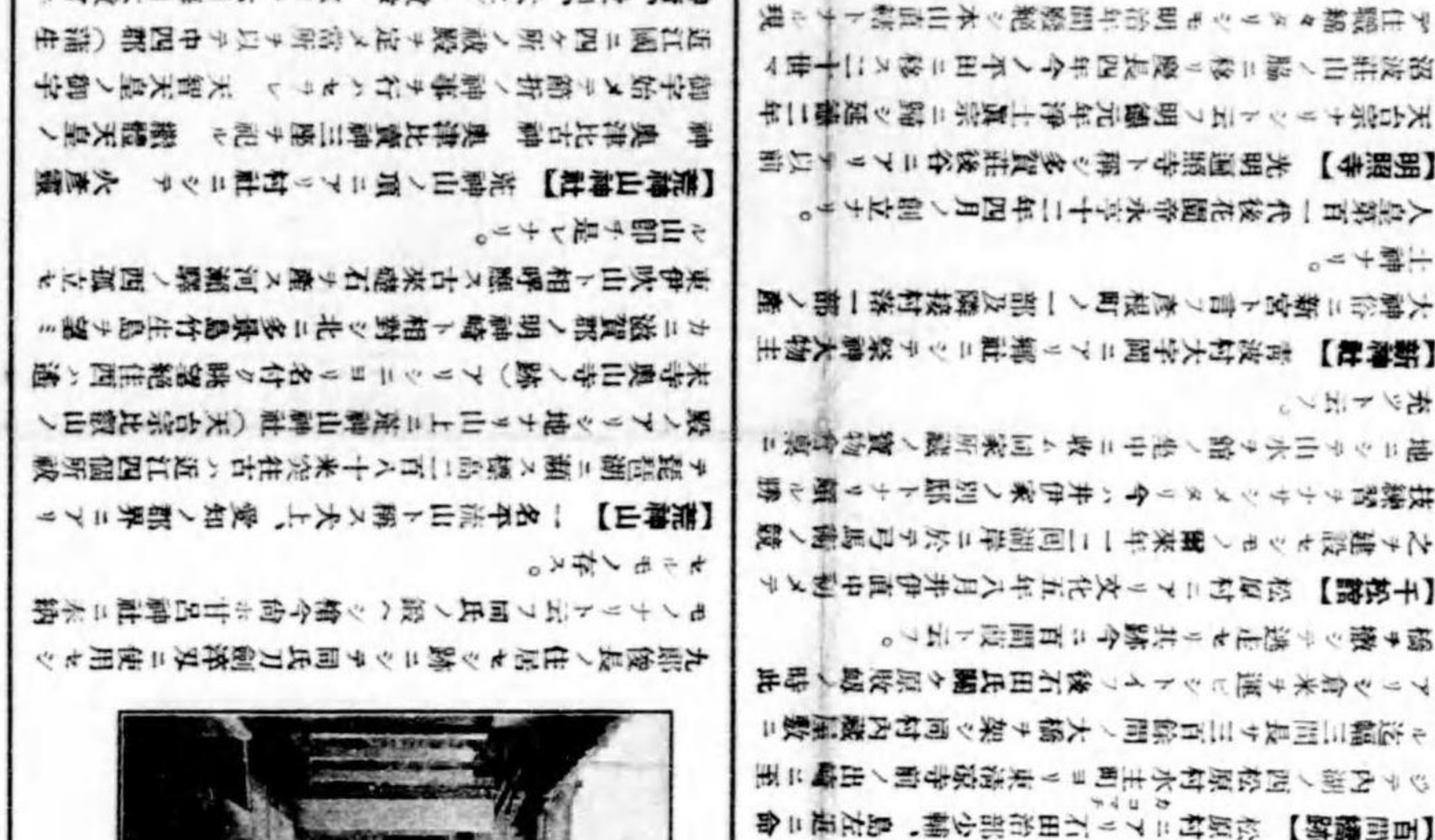
名所舊蹟

【産町】往古大上主ノ祖居地也此地ニ降臨セ...



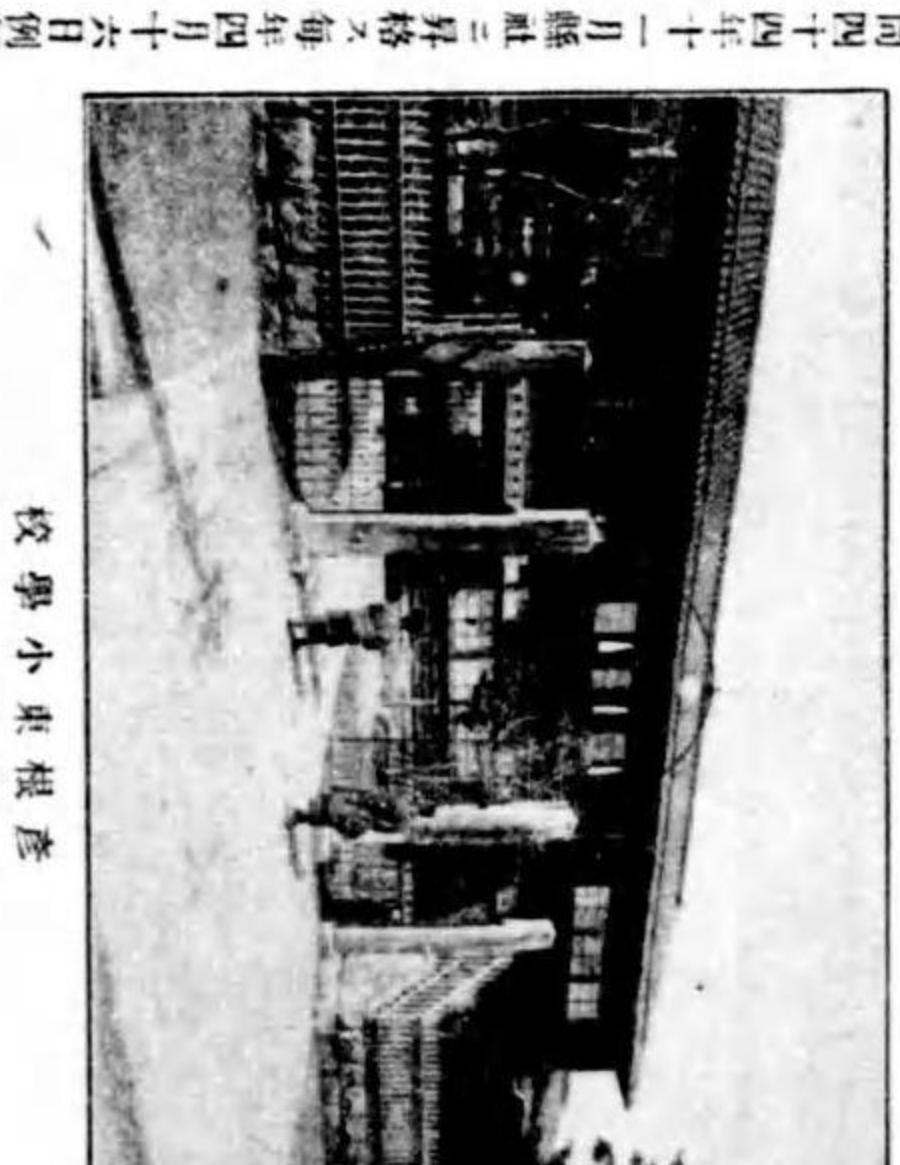
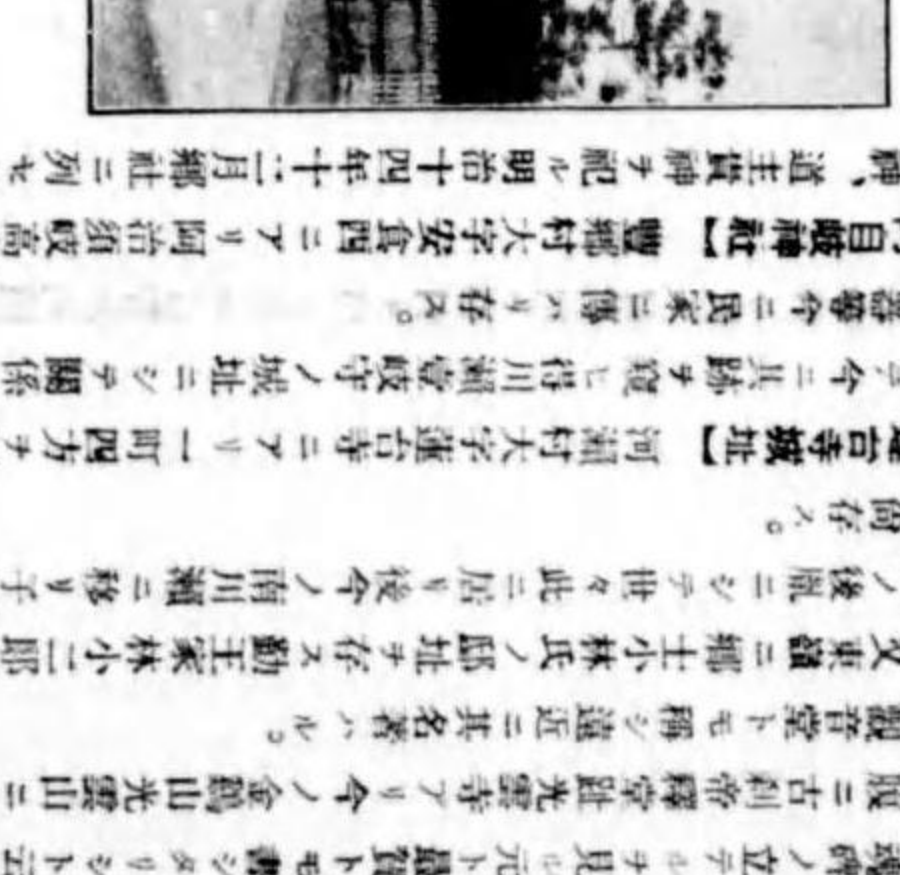
社 寶 多

【産町】往古大上主ノ祖居地也此地ニ降臨セ...



八 泉

校 中 報 産 立 立

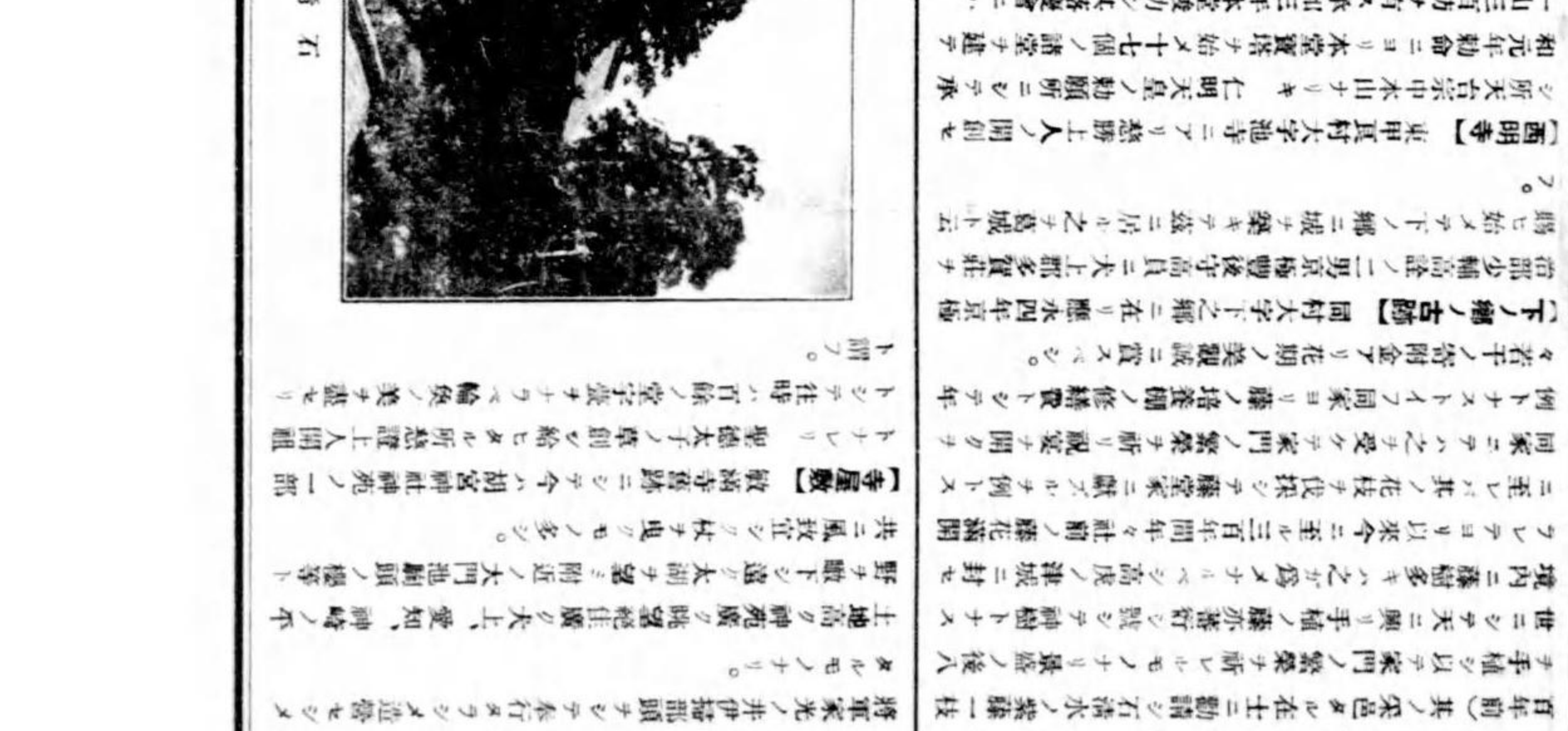
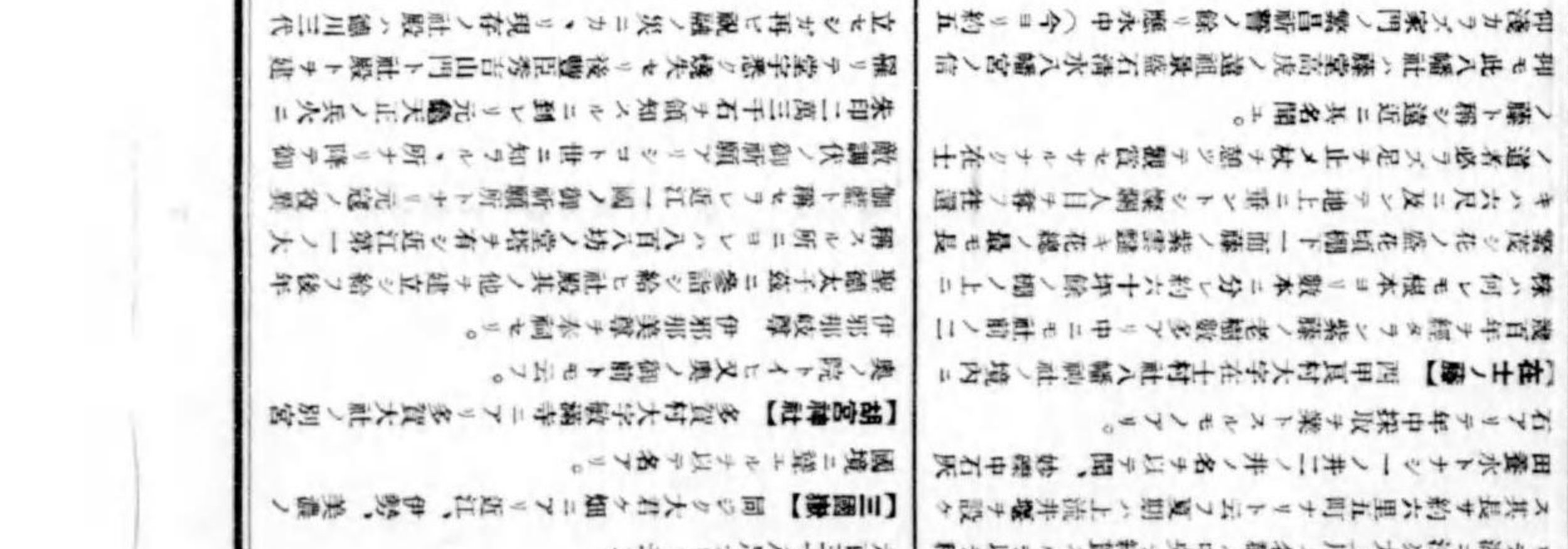


【河津村】河津村大字ノ南ノ山ノ麓ニ...

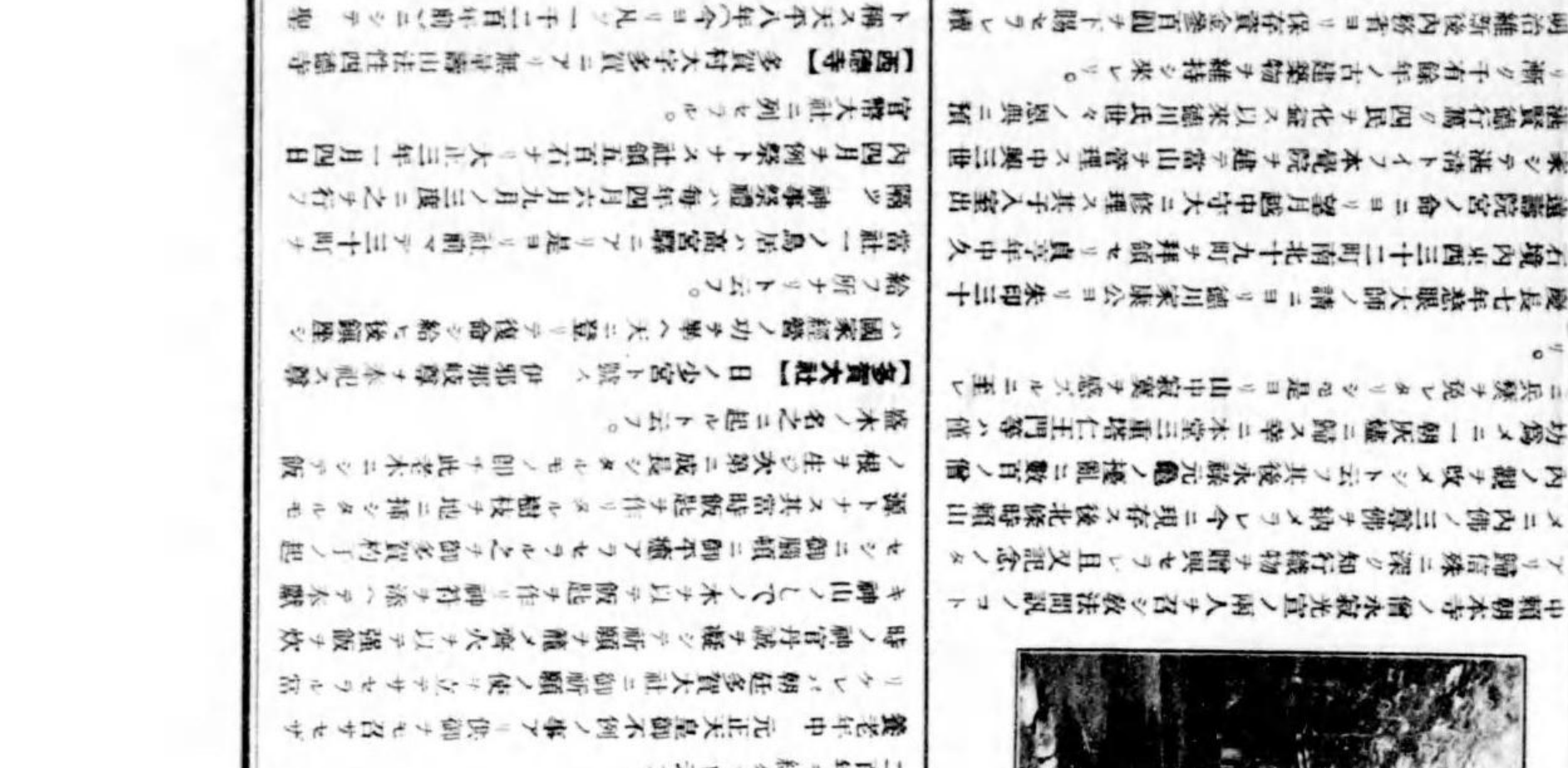


大

校 小 東 報 産

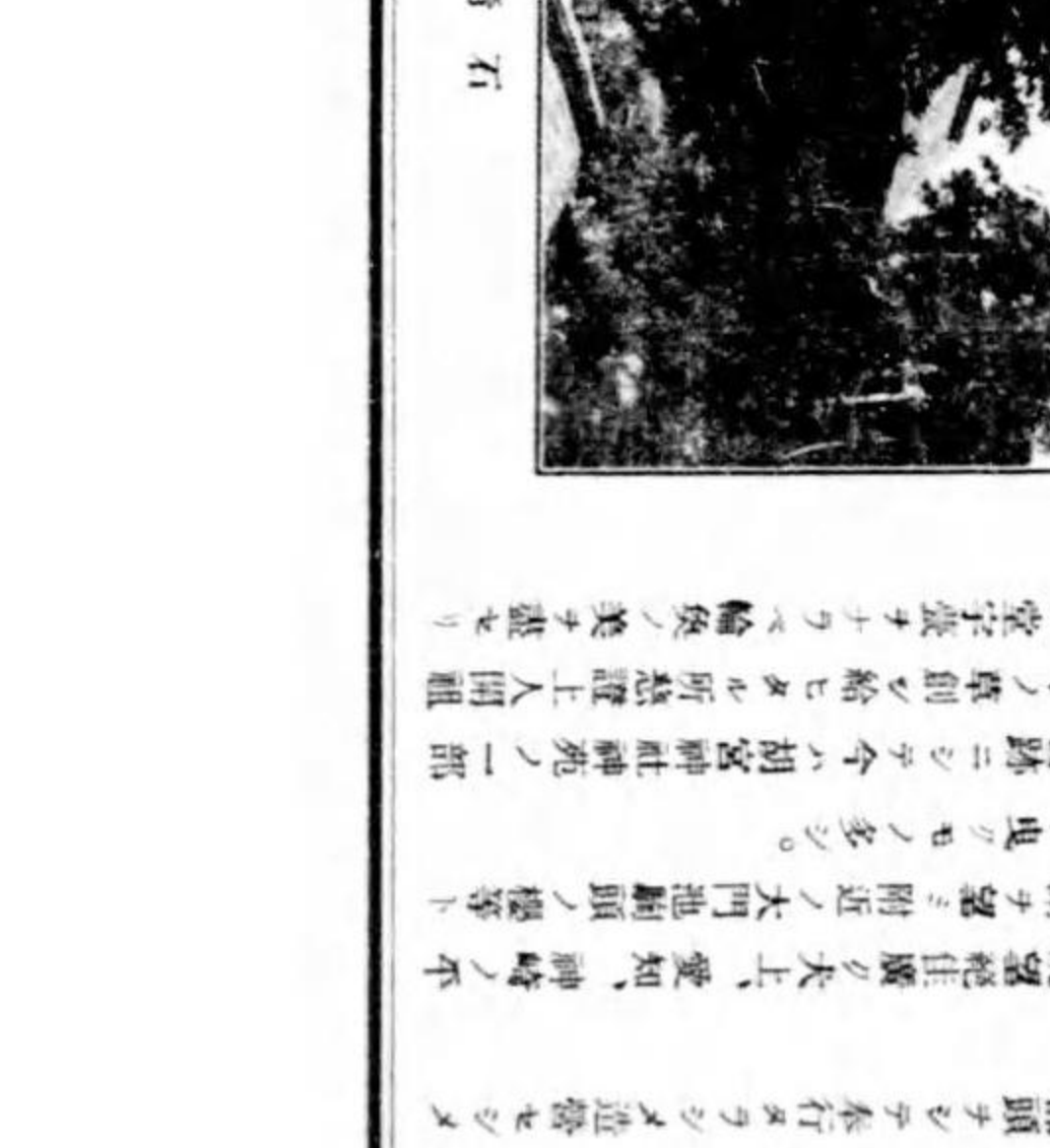
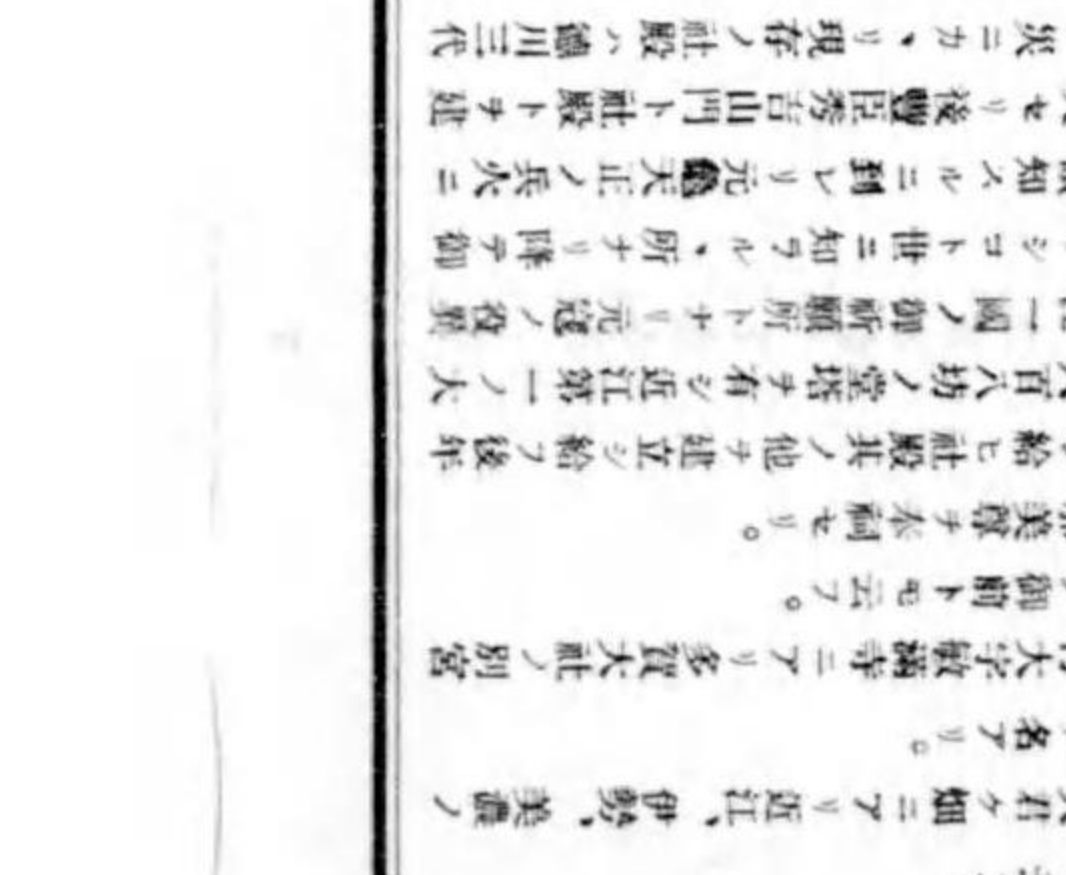


【高野寺】高野寺大字ノ南ノ山ノ麓ニ...

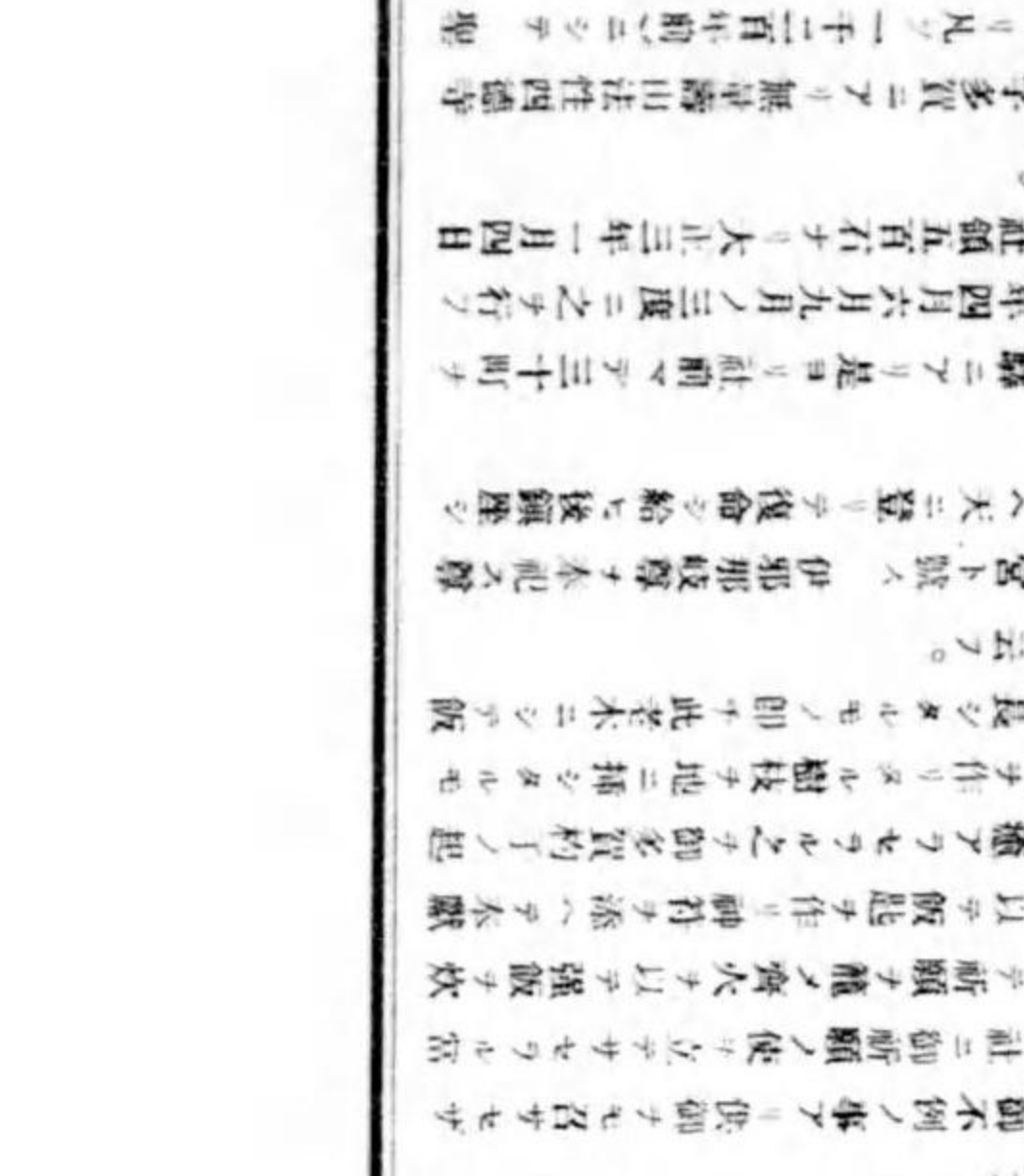


寺 明 四

社 水 清 石

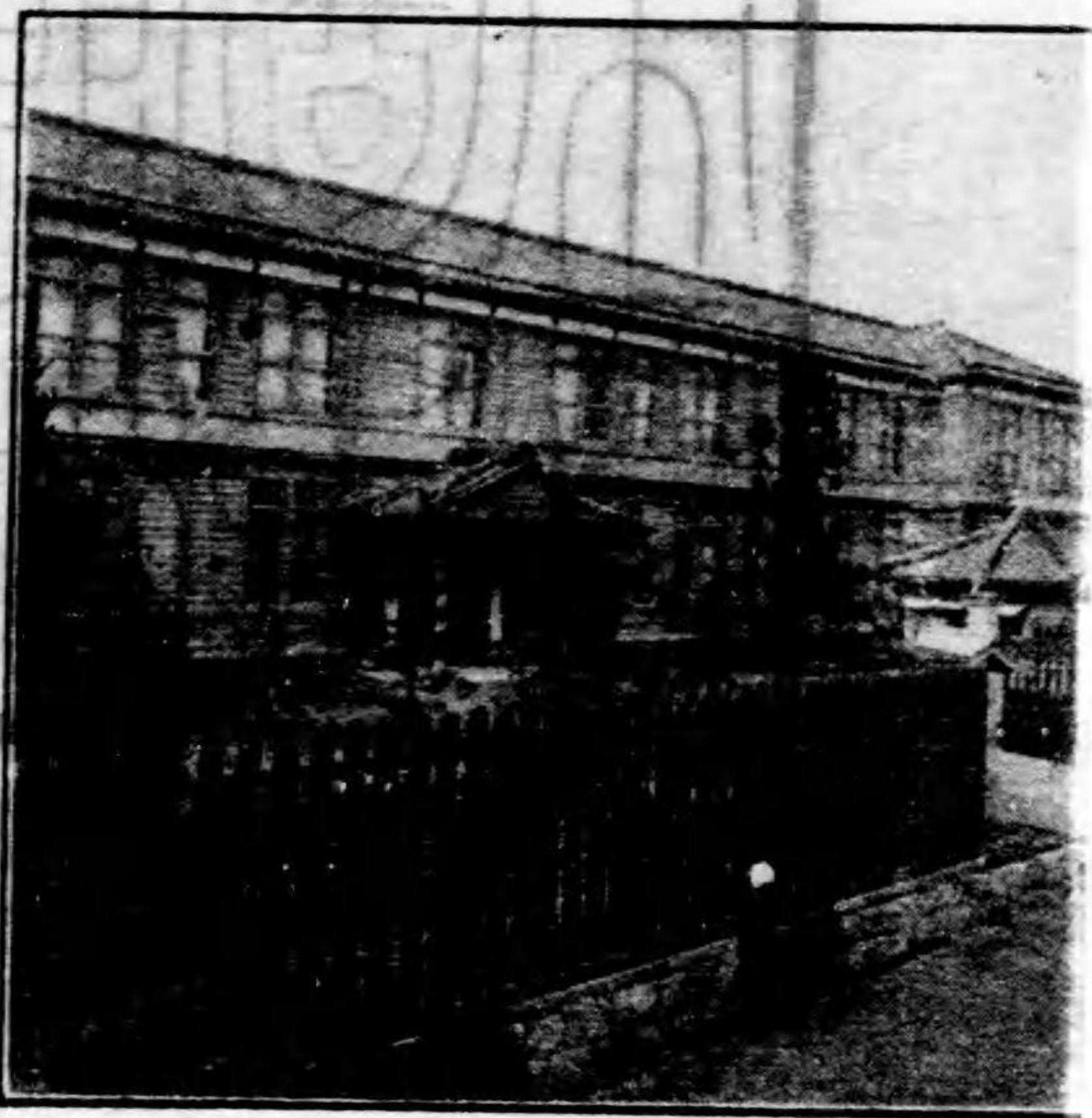


【高野寺】高野寺大字ノ南ノ山ノ麓ニ...



社 水 清 石

一合シ
鹿子貫
ルソ六
邊ニ
川筋ニ
ノリテ
知ニ北
地敷
村泰友
八子ノ
野立
肥好ノ



校學女等高根彦立縣

光秀運漕ノ便ヲ圖ランガタメ之ヲ改鑿シテ運送川ト稱
セシテ後來宇曾川ト呼稱スルニ至レリト云フ今尙稻枝
肥田迄二里餘船ヲ通ズ。
戰國ノ代永祿年間六角淺井兩氏雄ヲ湖東ニ争フヤ犬愛

本町ハ佐々木六角判官氏頼ノ三男高宮三郎信高ヲ元祖
トス代々相續シテ旗頭ノ家ナリ近代ハ三河守豐宗（始
メハ宗信又信武トモイフ）姉川合戦ニ武功ヲ表ハシ翌
年元龜二年病死ス其弟河内守信氏相續シテ三河守ト改
メ高宮ノ領主トナル城屋數ト稱スル所アリ現今五社明
神ノアル所ニシテ古昔高宮城ノアリシ所ナリト云フ。
【圓照寺】 高宮町ニアリ大谷派本願寺ノ末寺ニシテ堂
前ニ東照宮ノ腰掛石有リ又玄關前ノ松樹ヲ止鑿ノ松ト
稱シ明治十年北陸御巡幸ノ際當寺ヲ行在所ニ充テサセ
給ヒシ時玉車ヲ留メサセ給フ妨ゲニモト切拂方伺ヒ出
テシニ大夫ヲ經テ其儀ニ及バザル旨ノ御達示アリ聖恩
松樹ニ及ビ今尙ホ繁茂シテ其名ヲ止ムル由緒アリ本寺
古ハ平田明照寺ノ末葉ナリシト云フ。
【高宮寺】 神應山正山院ト號ス聖武天皇天平四年僧行
基ノ創立ニ係ル時宗遊行派ノ寺ニテ高宮三河守ノ墓提
所ナリ元龜元年八月高宮城落城ノトキ伽藍燒失シ觀音

終

西濃印刷株式會社印刷