

Кіевская Маса.

Пятница 29 іюля 1916 г.

№ 31.

Приложеніе къ № 211.

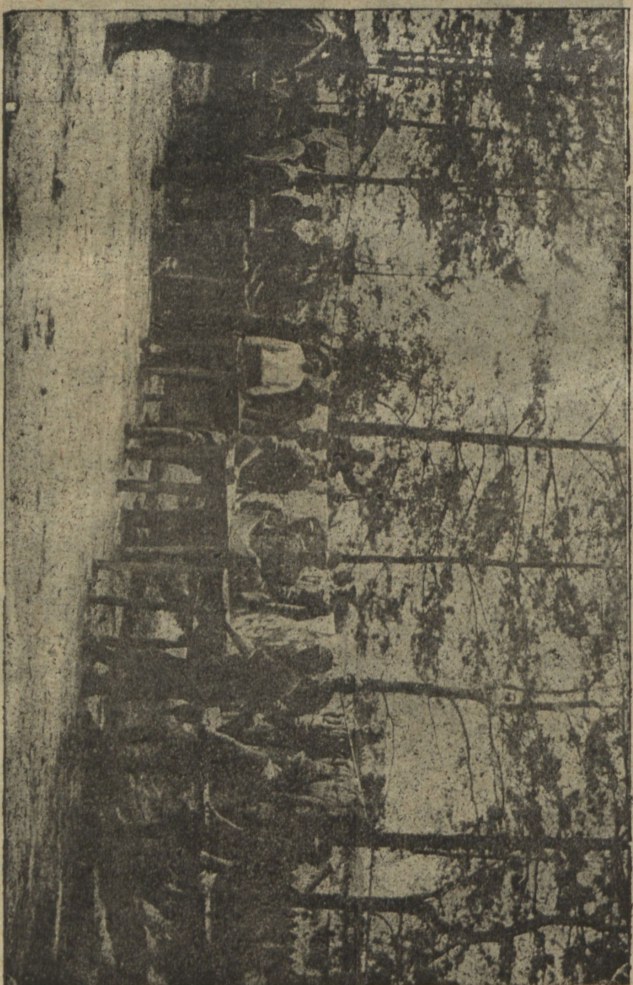


На улицахъ Вердена.
Разрушенная часть улицы подъ охраной часовыхъ. Справа—укрѣпленія отъ снарядовъ германской артиллеріи.

Лагерь военно-плевныхъ.



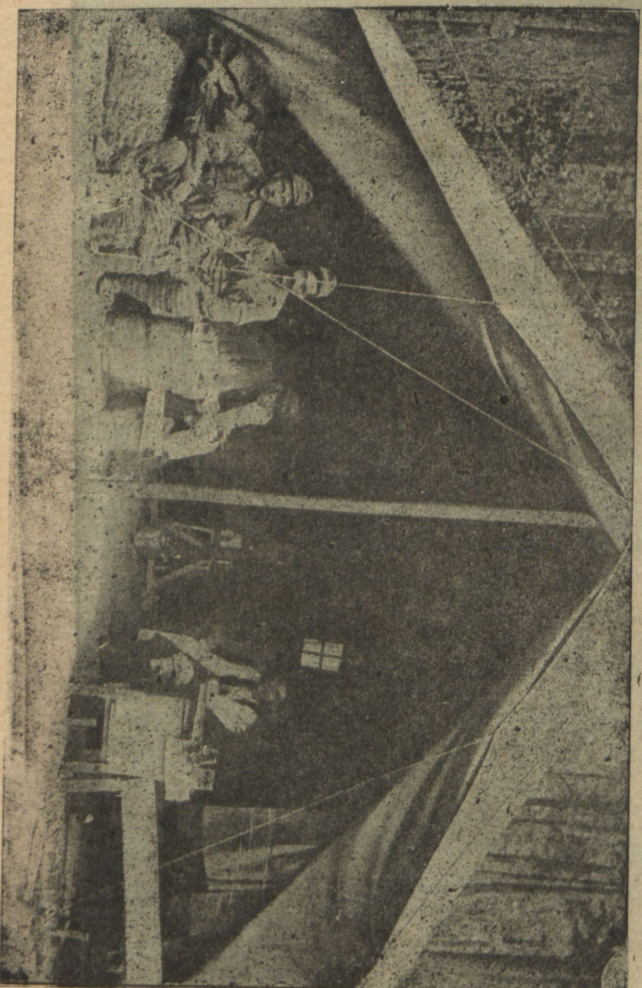
Военно-плевные передъ лавочкой.



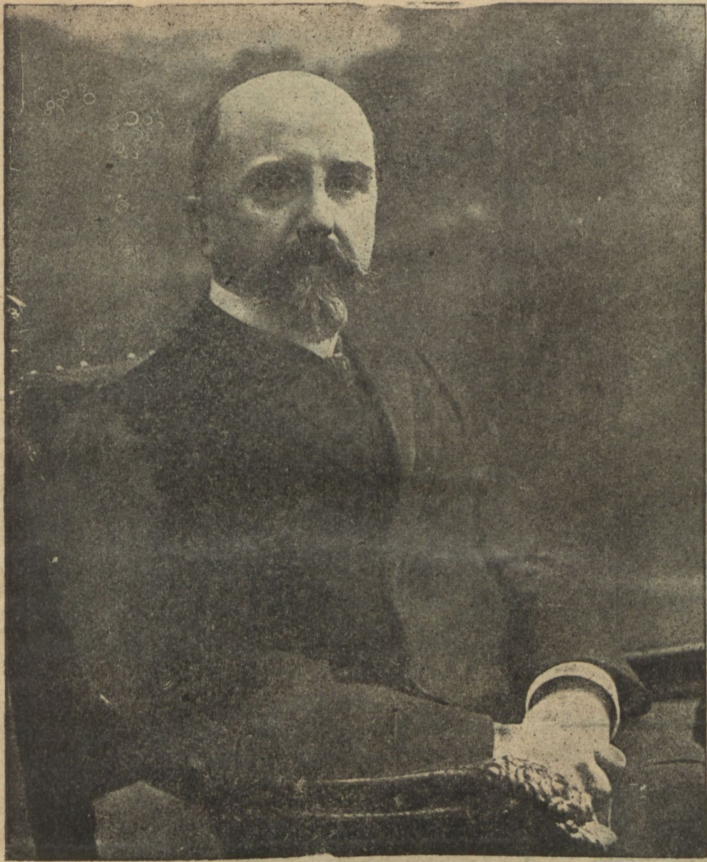
Военно-плевные за стиркой бѣлья.



Камера для дезинфекци платя военно-плевныхъ.



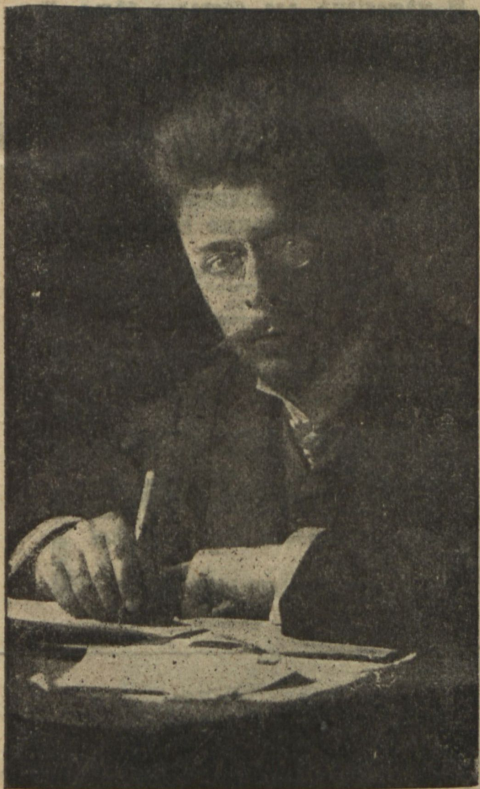
Лазаретъ для военно-плевныхъ.



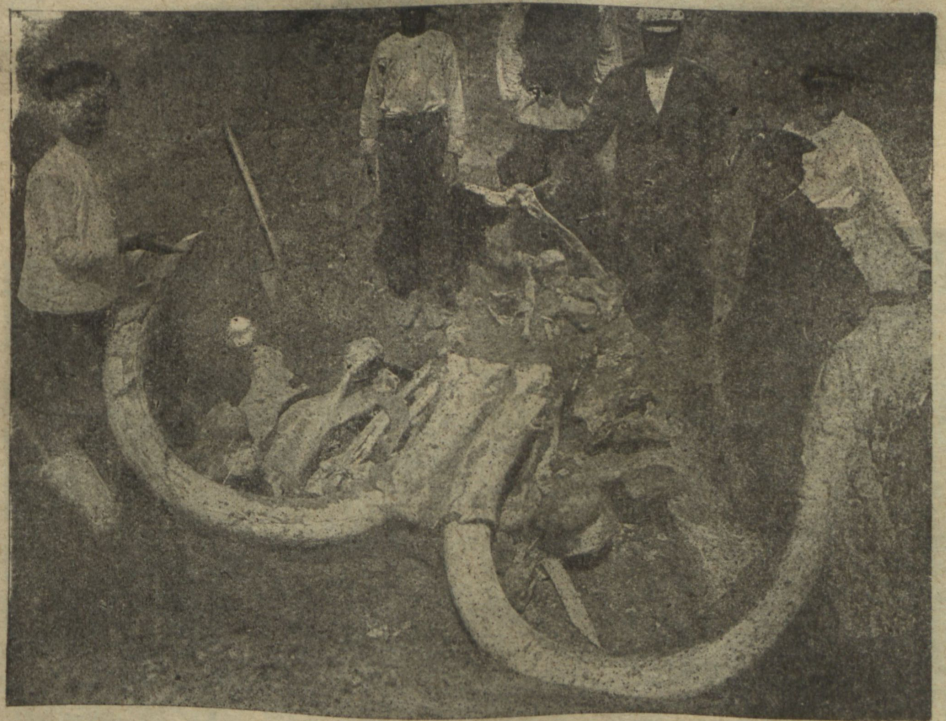
А. А. Хвостовъ,
новый министр внутренних дѣлъ.



В. С. Иличъ-Свитычъ,
скончавшійся 21-го іюля въ Кіевѣ.



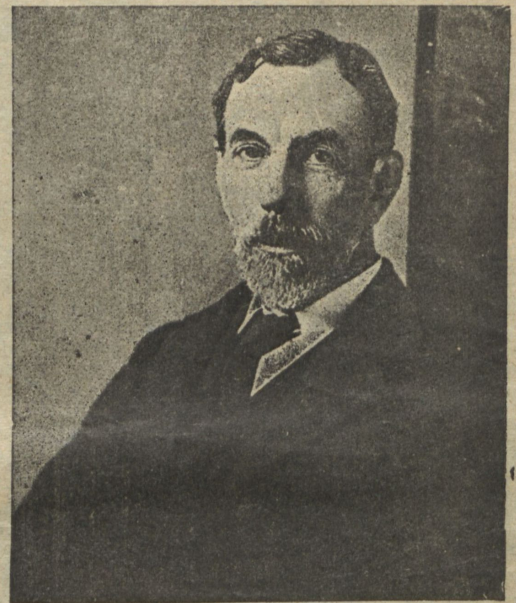
Б. Ф. Гейеръ,
журналистъ и драматургъ, недавно скон-
чавшійся.



Кости мамонта,
найденныя 4-го іюля на строящейся Крыловской вѣткѣ (вблизи южныхъ дорогъ).



Дача санаторія кievской 6-ой гимназіи на Алексѣевскомъ островѣ.
НАСТУПЛЕНІЕ АНГЛО - ФРАНЦУЗОВЪ.



Вильямъ Рамзай,
извѣстный англійскій химикъ, недавно
скончавшійся.



Траншеи канадскаго полка на Соммѣ.



Плѣнные германцы, взятые при наступленіи.

УНИВЕРСАЛЬНЫЯ
КРЕСЛА
ПАТЕНТЪ
А. ГАРДТЪ,

превращающіеся
въ
КУшетку,
ДИВАНЪ
и КРОВАТЬ

на пружинномъ матрацѣ и съ по-
мѣщеніемъ для постельнаго белья

Удобно!
Прочно!

Практично и изящно!
Необходимо каждому!

Богатѣйшій выборъ
МЕБЕЛИ
заграничной и своего про-
изводства, исключительно
лучшаго качества.

Мебельныя матеріи Англійскія, не-
дѣльныя кровати. Американская
ковторная мебель.

ВЪНШНЯЯ ^{статусъ}буковая МЕБЕЛЬ.

А. Гардтъ

КІЕВЪ, Лютеранская № 2. Тел. № 2642

