

ATLAS  
DE  
LA HISTORIA FISICA Y POLITICA  
DE CHILE

II

AAE 4310

ATLAS  
DE  
LA HISTORIA FISICA Y POLITICA  
DE CHILE

POR  
CLAUDIO GAY

TOMO SEGUNDO

BIBLIOTECA NACIONAL  
BIBLIOTECA AMERICANA  
"DIEGO BARROS ARANA"



PARIS  
EN LA IMPRENTA DE E. THUNOT Y C<sup>o</sup>  
CALLE RACINE, 26, CERCA DEL ODEON

MDCCLIV



BIBLIOTECA NACIONAL  
BIBLIOTECA AMERICANA  
"DIEGO BARROS ARANA"



*Desmodus chilensis* Gray — 2 *Vesperugo velatus* L. Geoff. — 3 *Vesp. chilensis* Matsch



CHINCHILLA NACIONAL  
 (Chinchilla palliata) MEXICO  
 "CINCHA PALLOSA ARANA"

CHINCHILLA NACIONAL  
 (Chinchilla palliata) MEXICO  
 "CINCHA PALLOSA ARANA"



CHINCHILLA NACIONAL  
 (Chinchilla palliata) MEXICO





CHINGUE

*Mephitis Chilonensis* Gray.

Des. de Saurin

América del Sur.

BIBLIOTECA NACIONAL  
 BELGICA ANVERS  
 "DECO BARRIS ARJON"



BIBLIOTECA NACIONAL  
 MUSEO DE HISTORIA  
 "DIEGO BARROS ARANA"

EUZINA.

*Felis jagouea* Penn.

Exp. de Anverso

W. G. G. G.

América del Sur



VISCACHA

*Lagotis viscacha*

Werner pinx.

Imp. de Larruga.

Ararica 1845.





BIBLIOTECA NACIONAL  
 BIBLIOTECA AMERICANA  
 "DIEGO VASCOZ ARANA"



1. *Mus musculus* var. 2. *Mus latirostris* var.





BIBLIOTECA NACIONAL  
 BIBLIOTECA AMERICANA  
 "DIEGO BARROS ARANA"

- |    |                                       |    |                                   |
|----|---------------------------------------|----|-----------------------------------|
| 1. | <i>Mus rufipes</i> Desm.              | 5. | <i>Thomomys Bennettii</i> Waterh. |
| 2. | <i>Coryphodactylus scutipes</i> Desm. | 6. | <i>Lagotis eximius</i> Desm.      |
| 3. | <i>Mus lateralis</i> Desm.            | 7. | <i>Citellus Curvingi</i> Thomas.  |



1-6. *Mustelodon andium* G. Cav. 7. *Equus americanus* Geor.



BIBLIOTECA NACIONAL  
ESTADOS UNIDOS MEXICANOS  
CIUDAD DE MEXICO, D.F.

GUANACU

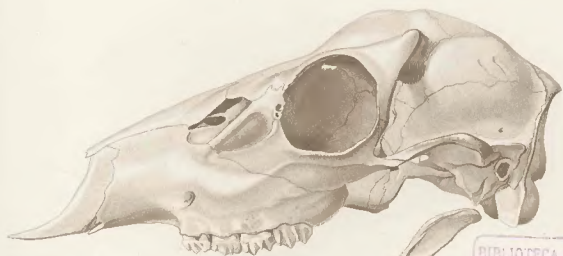
*Lama guanicoe, 1799*



PUDU

*Guanaco Pudu* Linn.





BIBLIOTECA NACIONAL  
BIBLIOTECA AMERICANA  
"DIEGO BARROS ARANA"



1. *Cervus chilensis* Gray. 2. *Cervus Pudic* Gray.



BIBLIOTECA NACIONAL  
BIBLIOTECA AMERICANA  
"DIEGO BARROS ARANA"



*Ornitología del condor*



TRARO

*Carcara Vulgaris, com.*

A. Bonnet, pinx.

Jap. de Leoumayer

Goussard, sculp.



BALLARIN

*Falco Dispar* Linn.





*Sylviorthorhynchus Desmursii* 399

A. Pennet, pinx.

Imp. de Leouveau

Annotator, vulg.



EL SIETE COLOR

*Regulus emicollis* Vieill.



LOYCA

*Sturnus Melanocephalus*



*Zenaidura macroura* Sw.





TORTOLITA CORDILLERANA

*Columba auriculata* na.



PERDIZ DE LAS CORDILLERAS

*Allegre's Grouse* (Linn.)



*Gallinula crassirostris* Goy.



BIBLIOTECA NACIONAL  
 IMPRESION AMERICANA  
 DOLIO BARRIOS ARAYA

FIDEN  
*Podiceps podiceps*, Cav.





TAGUA

*Fulica chilensis*, Gay.



BIBLIOTECA NACIONAL  
 BULNETO AEROMARCA  
 "MIGUEL BARROS ARMSTRONG"

EL CISNE  
*Cygnus nigricollis*, Cuv.

Lith. de Baerger, Paris

Plancher del

Zoológico



PATO DE LA CORDILLERA

*Raphipterus Chilensis* ZUG.

A. Toussaint pinx.

Cuvier sculp.



BIBLIOTECA NACIONAL  
 BIBLIOTECA ARGENTINA  
 "DIEGO BARCELONA"



1. *Proctotretus tenuis* Dum. zib. 2. *Proctotretus pictus* var. n. Dum. zib.





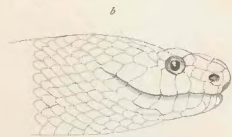
BIBLIOTECA NACIONAL  
BIBLIOTECA AMERICANA  
"BIBL. P. N. O. S. A."



1. *Proctotretus Chilensis* var. 3. *Dans. Bib.* 2. *Proctotretus Cyanogaster* *Dans. Bib.*



1. *Aporemeru ornata* Dum. bib. 2. *Oplurus Bibronii* nov.



BIBLIOTECA NACIONAL  
 BIBLIOTECA AMERICANA  
 "DIEGO BARROS ARANA"

Quelart d'après A. Gay del.

*Crotalus Chilensis*. Schely.

E. Duvette sculp.

Imp. de L'Imprimerie



BIBLIOTECA NACIONAL  
 BIBLIOTECA AMERICANA  
 "DIEGO BARROS ARANA"



1. *Cystignathus ornatus* Nob.

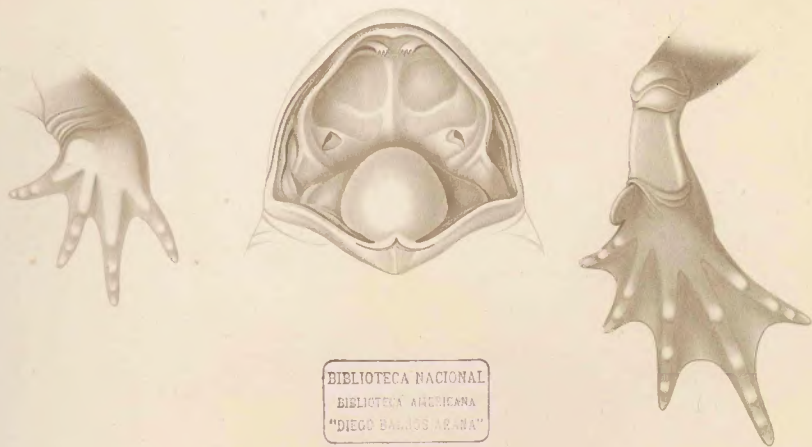
2. *Dendrobates lateralis* Nob.

3. *Bufo rubro-punctulatus* Nob.

3. *Bufo chilensis* Desm. Nob.

4. *Bufo lineo-maculatus* Nob.





BIBLIOTECA NACIONAL  
BIBLIOTECA AMERICANA  
"DIEGO BALBOA ARANA"



*Calyptocephalus Gayi* Dum. et Bib.

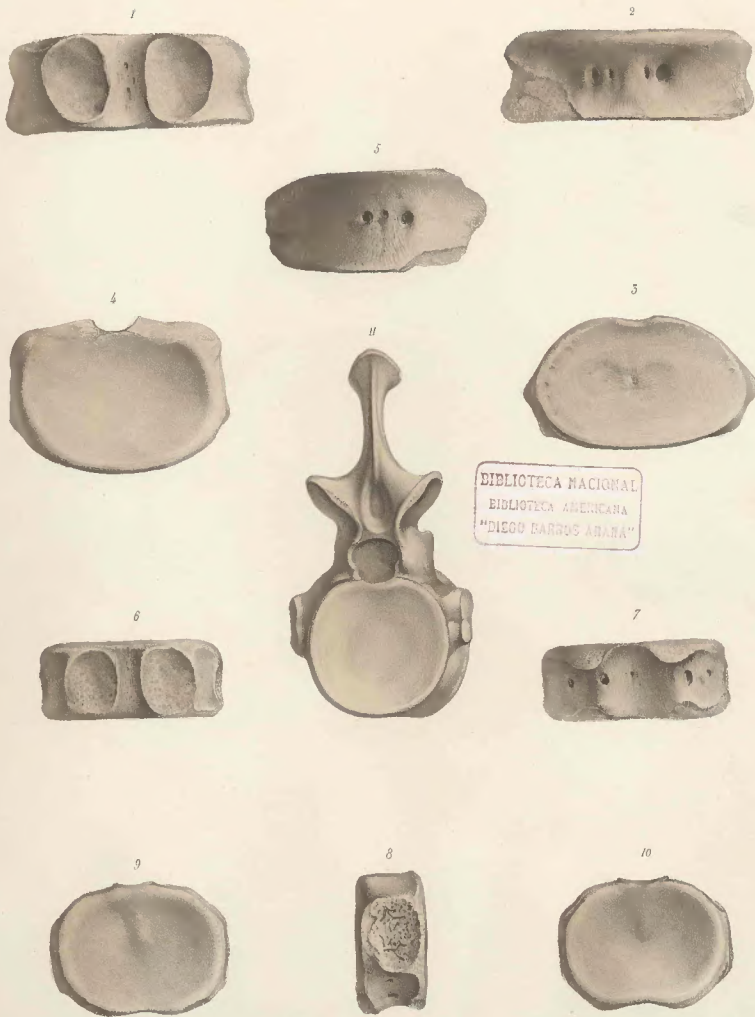


BIBLIOTECA NACIONAL  
BIBLIOTECA AMERICANA  
"DIEGO BARROS ARANA"



1 *Rhinoderma Darwini* Dum. y Bib.  
2 *Cystignathus Pelreui* Dum. y Bib.

3 *Cyst. roseus* Dum. y Bib.  
4 *Cycloramphus marmoratus* Dum. y Bib.



1-10. *Plesiosaurus chilensis*, *nov.*  
 II. *P. \_\_\_\_\_ arcuatus*, (Segun R. Owen.)

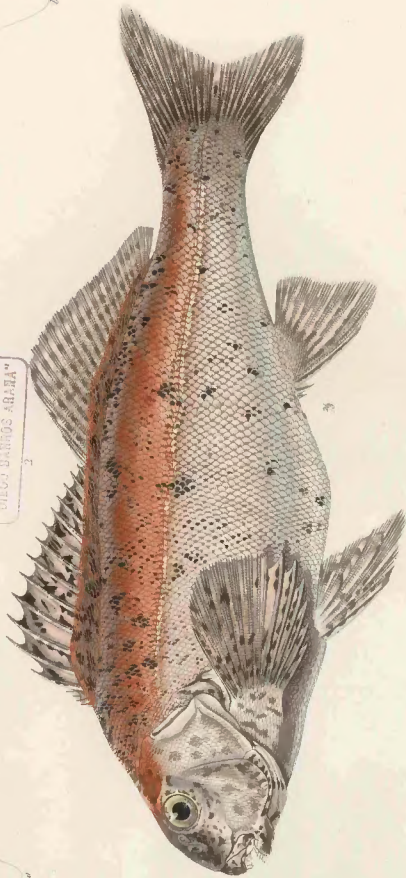


*Pleistocanus chilensis*, Nol.





BIBLIOTECA NACIONAL  
 BIBLIOTECA AGRICOLA  
 "SECCION DE BICHOS ARJANA"



1. *Aplodactylus Pennantii* var. 2. *Aplodactylus Regium* var.



1. *Pisca trawaka*. var. var. 2. *Sarcones vomperaculus*. nov.



1. *Merlupeia Australis* 2. *Tringoides Chilensis*

2. *Merlupeia Australis* M. Cuv.

1. *Tringoides Chilensis* M. Cuv.

Amantado 1872





BIBLIOTECA NACIONAL  
 BIBLIOTECA AMERICANA  
 "SILCO BARRIOS ARMA"

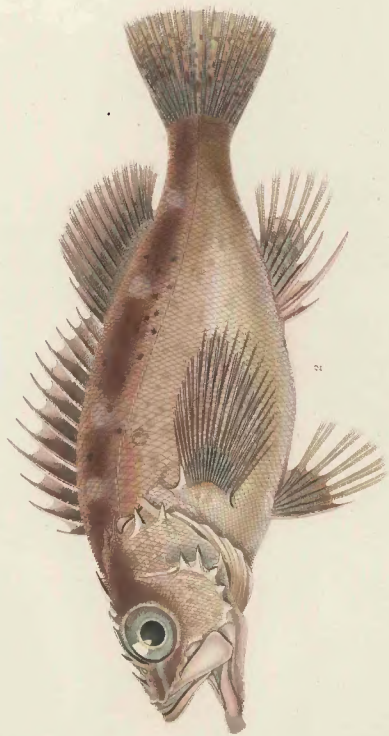


1. *Apogonops porocentrus* (Cuv. Val.)
2. *Clinus guttatus* (Cuv. Val.)
3. *Sulcatus ruber-punctatus* (Cuv. Val.)
4. *Trachinus armatus* (Cuv. Val.)

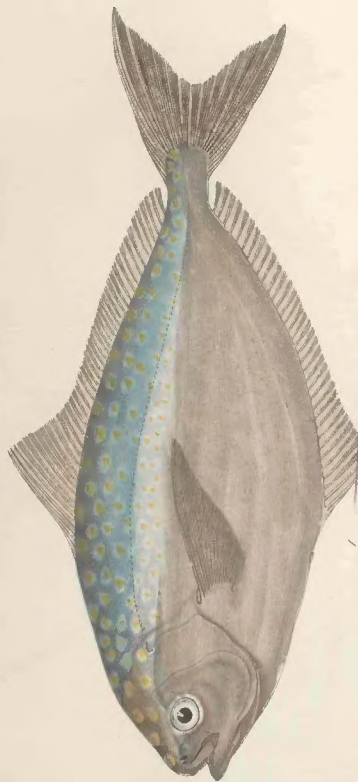




BIBLIOTECA NACIONAL  
BIBLIOTECA AMERICANA  
"MIGUEL BARROS ARANA"



1 *Ereginus Chilensis* (naht. 2 *Schroederia oculata* (naht.)



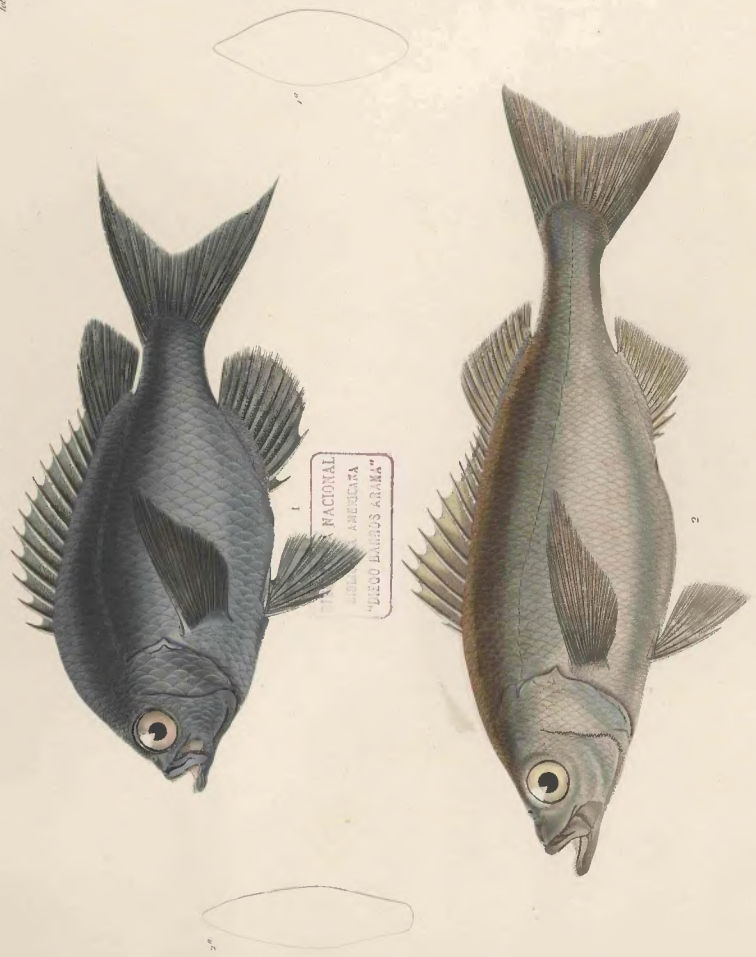
BIBLIOTECA NACIONAL  
 BIBLIOTECA AGENCADA  
 "CIEGO BARRIOS ADRIANA"



1. *Thrombicus maculatus* Cuv. Val. 2. *Wobasius quinquedentatus* L.

HISTORIA DE CHILE

*Arctipoga 374*



1. *Arctipoga crassa*, (Lin. Nat. 2. *Arctipoga Conspicua*, (Lin. Nat.

*Chabot's species 374*

*Imp. de Lemoine*

*Amsterdam 1846*

*2. Arctipoga*

*Actinoptera* *Actinoptera*

HISTORIA DE CHILE

*Zoología*



*1. Atherina latilabris* *Con y lat. 2. Menidia* *Con y lat.*

*Lith. de Agassiz*

*P. Fischer del. J. Agassiz sculp.*





BIBLIOTECA NACIONAL  
SILVANO A. ANDERER &  
2 BUENOS AIRES ASTANA



1 *Paralichthys cyprinoides* sub. 2 *Micropogonias undulatus* 366

HISTORIA DE CHILE.

*Acidaspis* Lam. 8. 1811.

*Zandyma*



1. *Acidaspis papillata* Cuv. y Val. 2. *Chilichthys australis* Cuv. y Val.

*Piscis et Aquae C. Ag.*

*Lith. de Agassiz, 1829*





BIBLIOTECA NACIONAL  
BIBLIOTECA AMERICANA  
"DIEGO BARROS ROJAS"



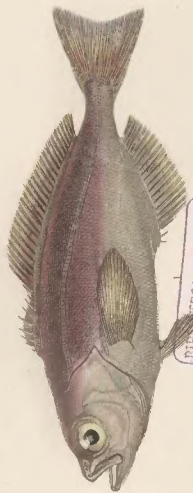
BIBLIOTECA NACIONAL  
BIBLIOTECA AMERICANA  
"DIEGO BARROS ROJAS"



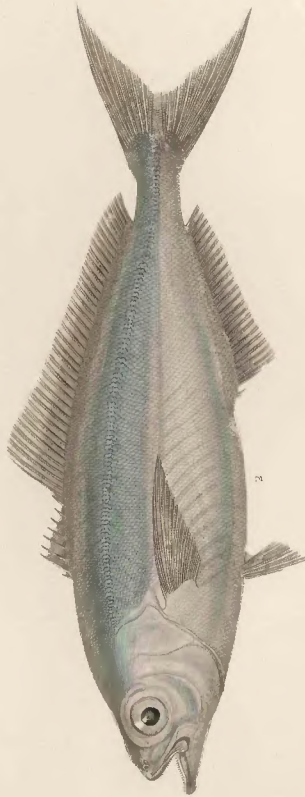
1. *Cybina chilensis* nov. 2. *Hypostomus ornatus* Cav. y Val.  
3. *Plenneshus bicellatus* Cav. y Val.



HISTORIA DE CHILE



BIENITCA NACIONAL  
EURETICA AMERICANA  
"DIEGO BARROS ARANDA"



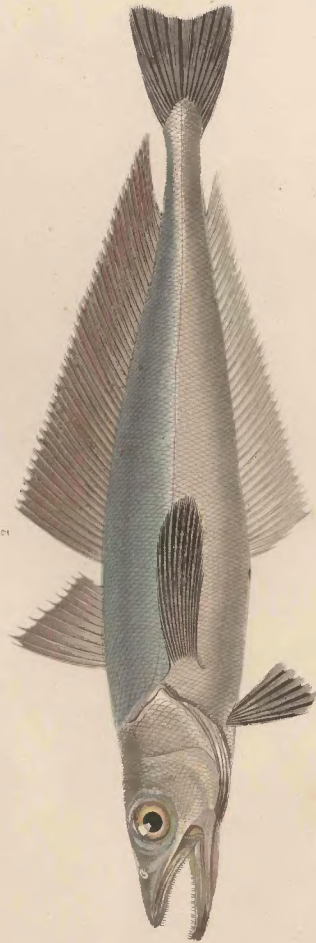
2



1. *Seriella violacea* val. 2. *Seriella peruviana* val.



BIBLIOTECA NACIONAL  
 CHILENITA AMERICANA  
 "OLGA LACROIX ARIZOLA"



1 *Sabrus Gayi*, no 184. 2 *Merluccius* *Goyi*, no 185.

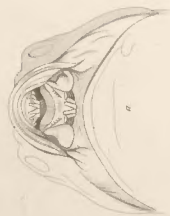
Imp. de Larranaga

P. Hubert, Impresor B. C. C.

Anatomia - 1876



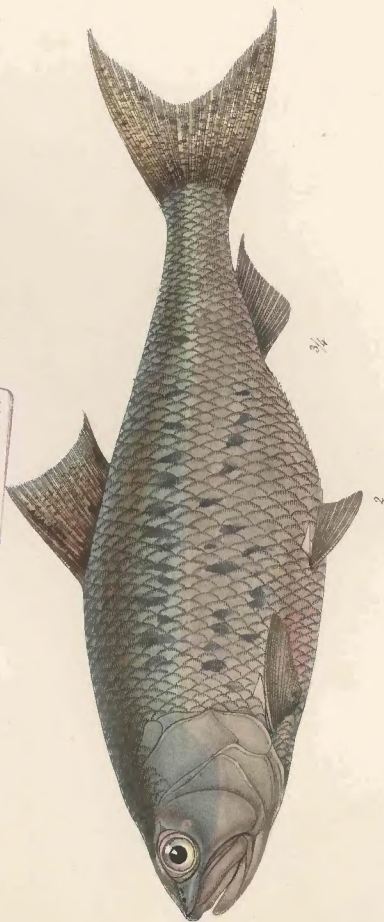
BIBLIOTECA NACIONAL  
 BIBLIOTECA AMERICANA  
 "DIEGO BARROS ARANA"



1. *Merluccius chilensis*, sub. 2. *Merluccius chilensis* normal. 304.



BIBLIOTECA NACIONAL  
BIBLIOTECA ARCEBISPO  
"DIEGO BARROS ARCE"



3/4

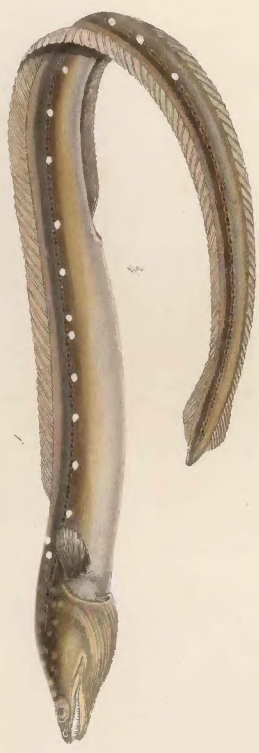
2

1. *Myxodes viridis*, Com. y Ind. 2. *Abrax muscivola*, Com. y Ind.





BIBLIOTECA NACIONAL  
 BIBLIOTECA AMERICANA  
 "FUECO S. JERONIMO AGUIA"



1. *Sphariscus venosus* Latroc. 2. *Monomorphus polyphemus* Lat.

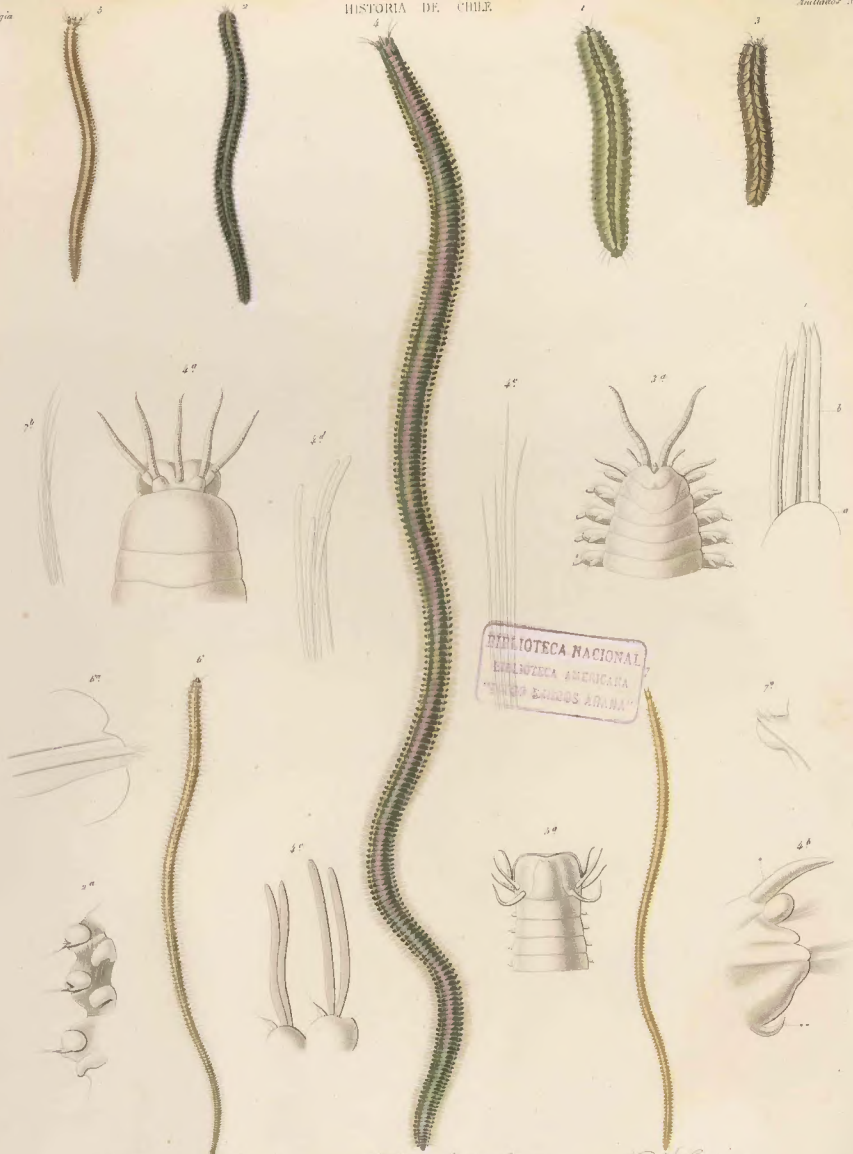
Artista: J. Aguirre

Ed. de Aguirre, 1900.

Zoologia

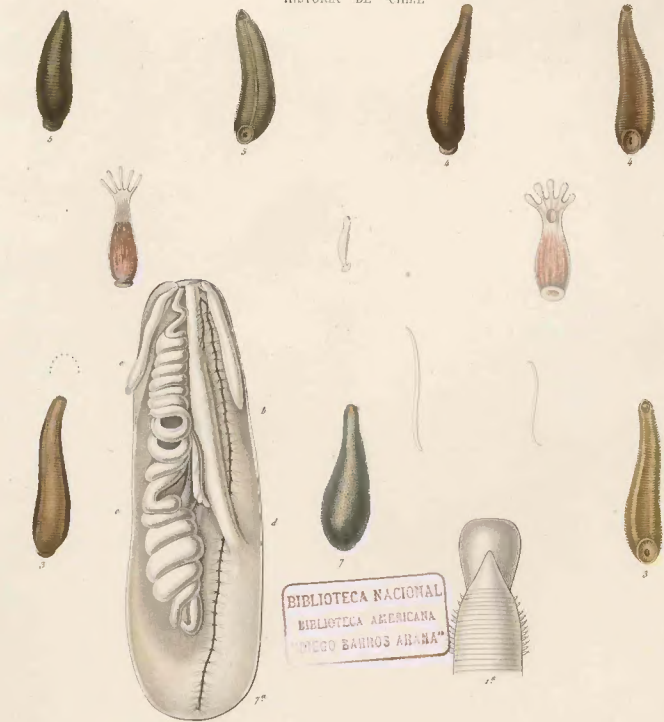
HISTORIA DE CHILE

Análisis No. 1



BIBLIOTECA NACIONAL  
 BIBLIOTECA AMERICANA  
 "DONO EMILIO ZARZA"

1 *Polydora chilensis* Blanch.    2 *Polydora faviculosa* Blanch.    3 *Nereis Gysi* Blanch.  
 4 *Polydora arenis* Blanch.    5 *Cirratulus acuta* Blanch.    6 *Syllis stenorhina* Blanch.  
 7 *Syngaster quadriceps* Blanch.  
 Blanchard pinx.    Paris de Serres del.    Tab. 1. analp.



BIBLIOTECA NACIONAL  
 BIBLIOTECA AMERICANA  
 "PEGO BARRIOS ARANA"



1 *Glycera cornuta* Blanch. 3 *Nereis cylindrica* Blanch. 6 *Tenoccephala chilensis* Blanch.  
 2 *Ligustrina sordidiorientis* Blanch. 4 *Nereis geminata* Blanch. 7 *Siparuncula layana* Blanch.  
 5 *Stenobdella depressa* Blanch. 8 *Sip. cylindrica* Blanch.  
 9 *Dioneta micropergens* Blanch. 10 *Melicerdella auricula* Blanch.

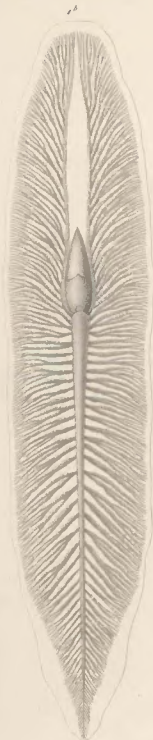
Blanchard pins!

Schin comp!

HISTORIA DE CHILE.

*Stilobes (cunaxa miltobes) N. 2.*

*Stilobes*



BIBLIOTECA NACIONAL  
BIBLIOTECA AMERICANA  
"DON BOSCO ARAHUA"



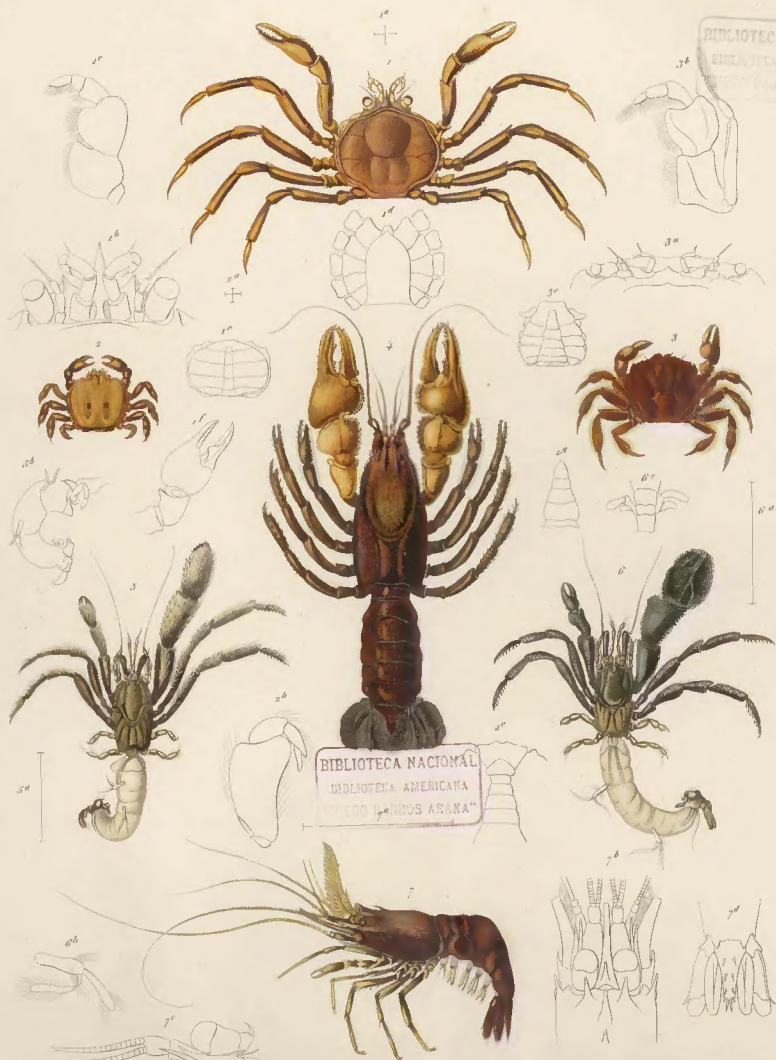
1 *Polygladus Gayi* Blanch. 2 *Peripatus Blainvillai* Gay et Blanch.

*Spinula pino.*

*Imp. de Loomings.*

*Amsterdam.*





1. *Lacopea Leachii* Sic.      3. *Tachidiactylus granosus* Sic.      5. *Pagurus villosus* Sic.  
 2. *Pinnotheres lapandulatum* Sic.      4. *Stalocaris chilensis* Edw.      6. *Pagus Goyi* Sic.  
 7. *Alpheohermies typus* Edw.

H. Nicolson del. nat. det.

Imp. de Lacourange

Annotatio. 21

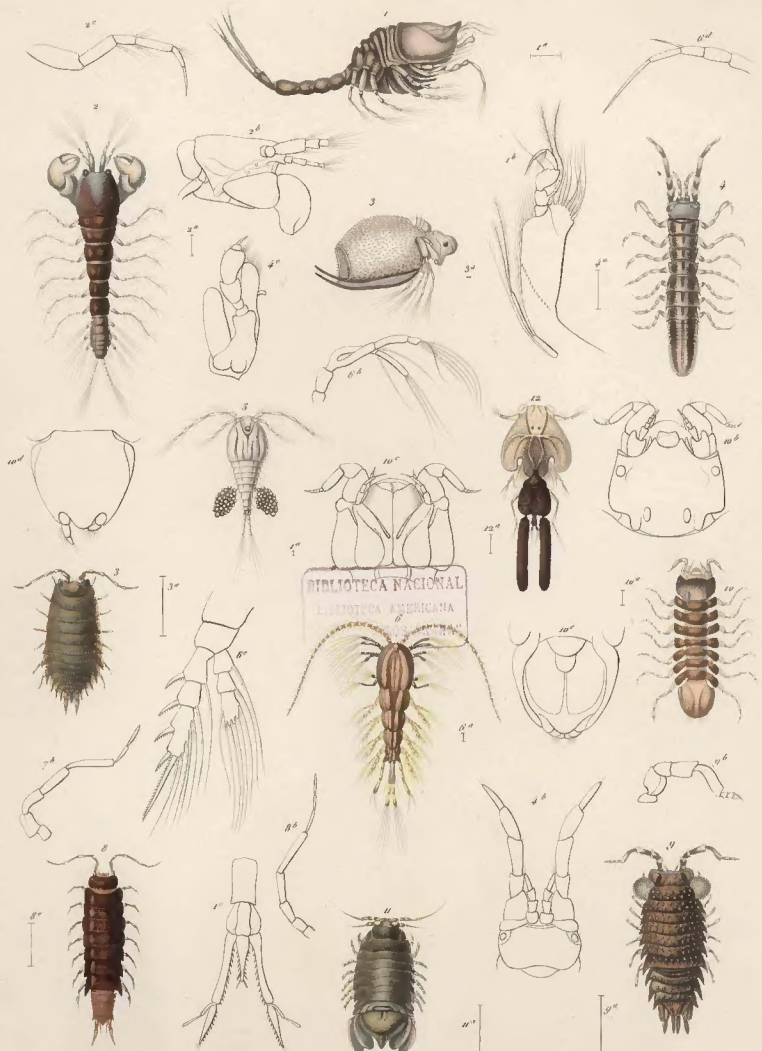


1. *Decapoda dentirostrata* Kr. 2. *Decapoda spinifrons* Kr. 3. *Gammarus styliferus* Kr. 4. *Decapoda tuberculata* Kr. 5. *Amphibolo chilensis* Kr. 6. *Amphibolo* Kr. 7. *Amphibolo* Kr. 8. *Amphibolo* Kr. 9. *Amphibolo* Kr. 10. *Amphibolo* Kr. 11. *Amphibolo* Kr. 12. *Amphibolo* Kr. 13. *Amphibolo* Kr. 14. *Amphibolo* Kr. 15. *Amphibolo* Kr. 16. *Amphibolo* Kr.

H. Swales del. et sculp.

Luz. de Lacomme

Amphibolo



- |                                    |                                    |                                     |
|------------------------------------|------------------------------------|-------------------------------------|
| 1 <i>Cuma Gayi</i> Sic.            | 5 <i>Cyclops dentichelus</i> Sic.  | 9 <i>Cricoides baradontius</i> Sic. |
| 2 <i>Isopoda macrocephala</i> Sic. | 6 <i>Cycl. longicauda</i> Sic.     | 10 <i>Squilla curvicauda</i> Sic.   |
| 3 <i>Isopoda spinifera</i> Sic.    | 7 <i>Forcella chilensis</i> Sic.   | 11 <i>Isopoda Gayi</i> Sic.         |
| 4 <i>Isopoda angustata</i> Sic.    | 8 <i>Cricoides angustatus</i> Sic. | 12 <i>Caligus Gayi</i> Sic.         |

Dibujos del

Señor de la Cruz.

Imprenta de la Cruz.





1. *Dauerosthia chilensis* Sc.      4. *Cypridella longicollis* Sc.  
 2. *Ampelodesmia lapa* Klm.      5. *C. bicornis* Sc.  
 3. *Cypridella grandicauda* Klm.      6. *Cypris limaculata* Sc.  
 7. *Nymphium speciosum* Sc.      8. *Hydrobia limaculata* Sc.  
 9. *Hydrobia limaculata* Sc.      10. *Hydrobia limaculata* Sc.

Il. Scudler ad nat. del.

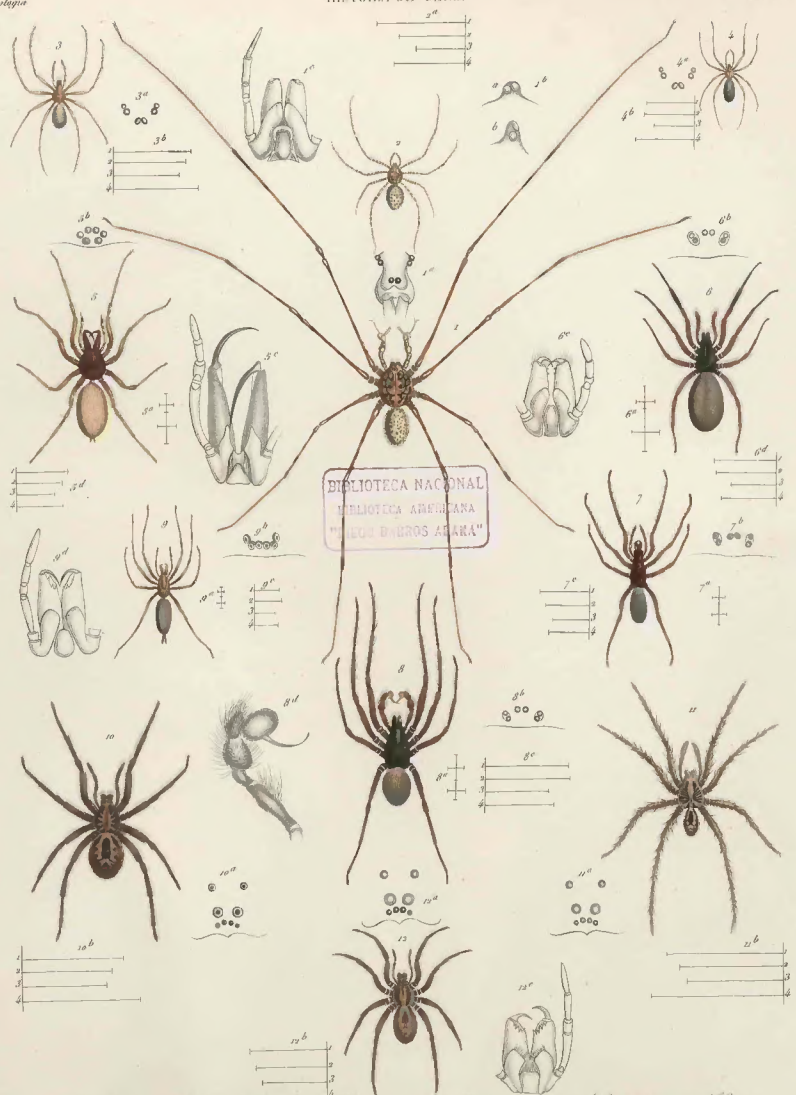
Imp. de Lecanungo

Sancti Spiritus 22





1 *Argale oculata* Sc 2 *Argale splendens* Sc 7 *Thomisoides foveosa* Sc  
 3 *M. chilensis* Sc 8 *M. truncata* Sc 8 *Th. crustacea* Sc  
 3 *M. pygmaea* Sc 6 *M. affinis* Sc 9 *Th. terreus* Sc  
 10 *Chemosculus rubripes* Sc 11 *Stegodytes rufipes* Luc



- |   |                                       |   |                                    |    |                                |
|---|---------------------------------------|---|------------------------------------|----|--------------------------------|
| 1 | <i>Stegodytes globatus</i> Macr. Nic. | 5 | <i>Diplocephalus gracilis</i> Nic. | 9  | <i>Logothrips pusilla</i> Nic. |
| 2 | <i>Loxys globatus</i> fem. Nic.       | 6 | <i>Diplosis macrinus</i> Nic.      | 10 | <i>Diplosis rugulosa</i> Nic.  |
| 3 | <i>Loxys laeta</i> Nic.               | 7 | <i>Diplosis coarctata</i> Nic.     | 11 | <i>Lycus brevinus</i> Nic.     |
| 4 | <i>Loxys myella</i> Nic.              | 8 | <i>Diplosis longipes</i> Nic.      | 12 | <i>Lycus chilensis</i> Nic.    |

Il. Nicolson del. nat. det.

Imp. de Koenigsmayer

J. Debes sc.



- 1 *Atlas simplex* Sc.
- 2 *A. elegans* Sc.
- 3 *A. ornatus* Sc.
- 4 *A. maculatus* Sc.

- 5 *Chrys martius* Sc.
- 6 *Delena canaliculata* Sc.
- 7 *Thomisus Lavanus* Sc.
- 8 *Th. Colvardini* Sc.

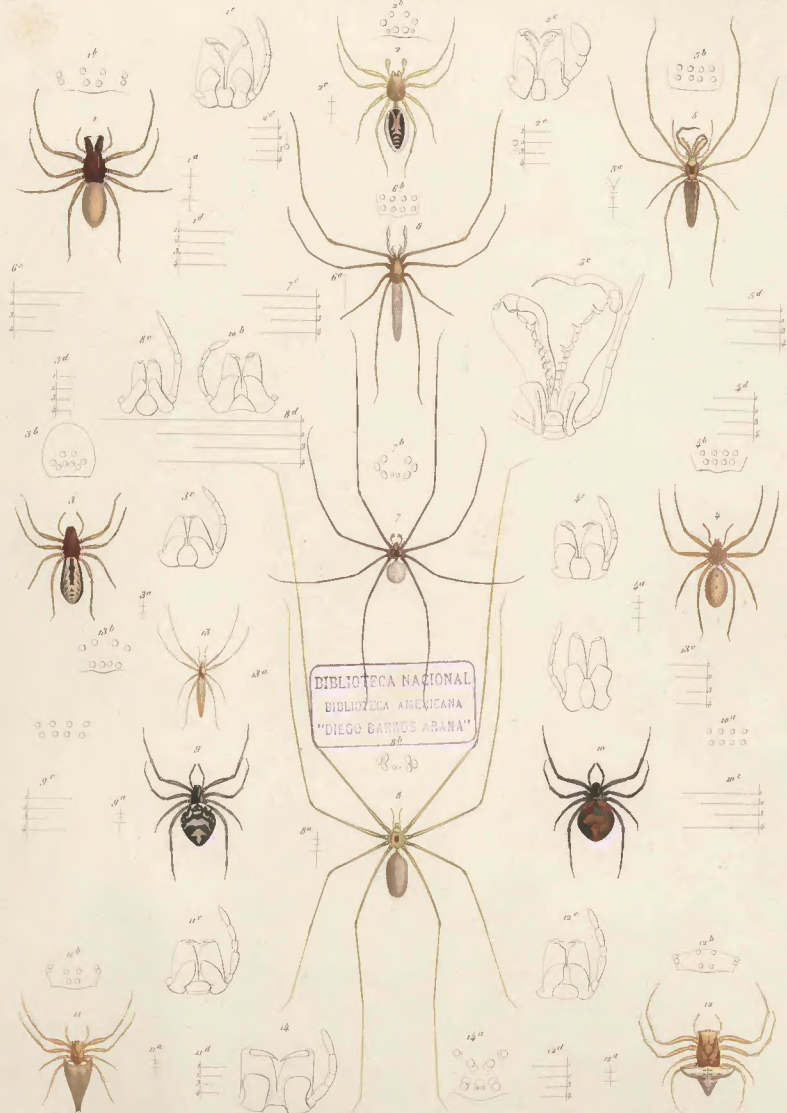
- 9 *Thomisus strabus* Sc.
- 10 *Th. gracilis* Sc.
- 11 *Th. Colvardini* var. Sc.
- 12 *Philothomisus foveolatus* Sc.

H. Nicolson del.

Luz de Lourenço

Schin sc.





BIBLIOTECA NACIONAL  
 BIBLIOTECA AMERICANA  
 "DIEGO BARROS ARANA"

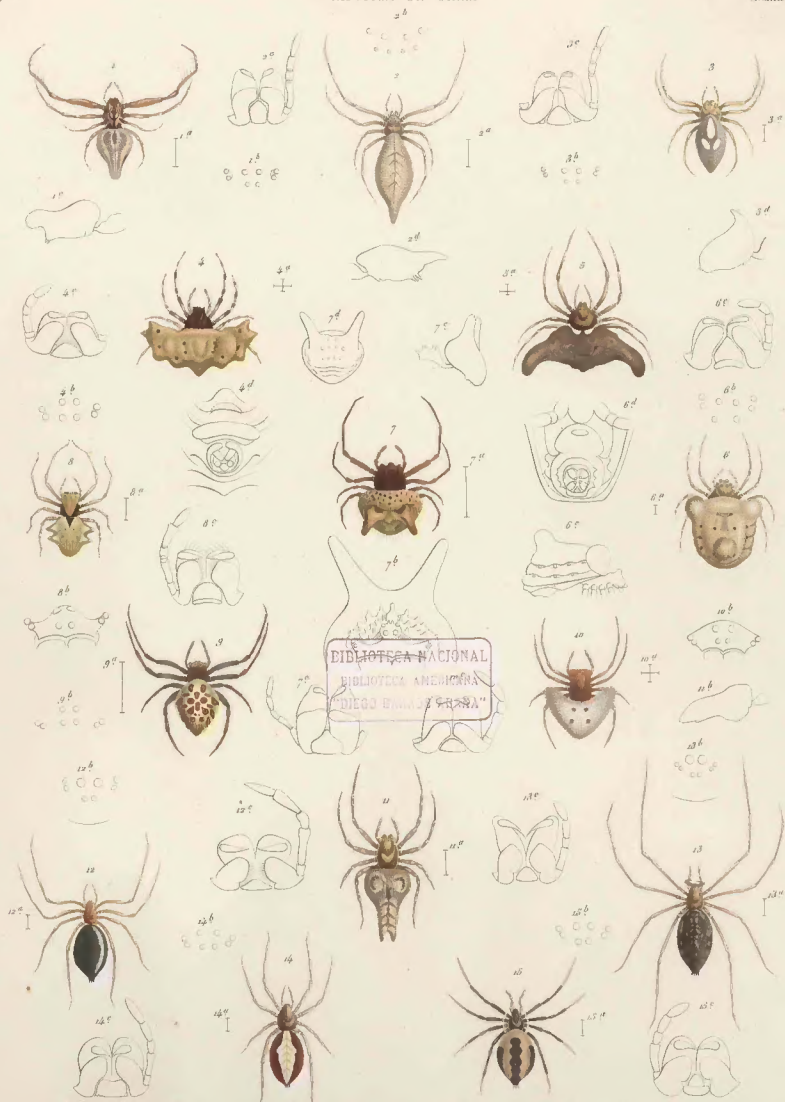
- |                                 |                                     |  |   |
|---------------------------------|-------------------------------------|--|---|
| 1 <i>Chilobates flavus</i> Nic. | 3 <i>Chloa spinarivata</i> Nic.     | 7 <i>Theridion globosum</i> Nic.       | 10 <i>Lobobolus frontolobatus</i> Muls. |
| 2 <i>Garypus americana</i> Nic. | 4 <i>Pitheguithe colorata</i> Muls. | 8 <i>Theridion americana</i> Nic.      | 11 <i>Chloa lobulata</i> Nic.           |
| 3 <i>Praxinos elegans</i> Nic.  | 6 <i>Pitheguithe armata</i> Nic.    | 9 <i>Lobobolus crassipalpus</i> Nic.   | 12 <i>Chloa spinarivata</i> Nic.        |
|                                 | 5 <i>Corymbus punctata</i> Nic.     | 13 <i>Theridion macrocephalum</i> Nic. |   |

H. Swales del. et sculp.

Imp. de Lecointre

Amboise del.





- 1 *Achys flavescens*, Nic.
- 2 *Lycosa adhemaralis*, Nic.
- 3 *Heterogynellus chilensis*, Nic.
- 4 *Gasteroacantha gonyi*, Nic.
- 5 *Gast* *peruvialis*, Nic.

- 6 *Gast* *swinhoei*, Nic.
- 7 *Cyasa gasteroacanthoides*, Nic.
- 8 *Cp* *flavipes*, Nic.
- 9 *Cp* *capillaris*, Nic.
- 10 *Cp* *lanata*, Nic.

- 11 *Cp* *brunneata*, Nic.
- 12 *Theridion bicolor*, Nic.
- 13 *Lep* *distincta*, Nic.
- 14 *Theridion rufum*, Nic.
- 15 *Ther* *medustum*, Nic.

Revised plate!

Revised plate!

Imp. de Lecarage

Arachnides.



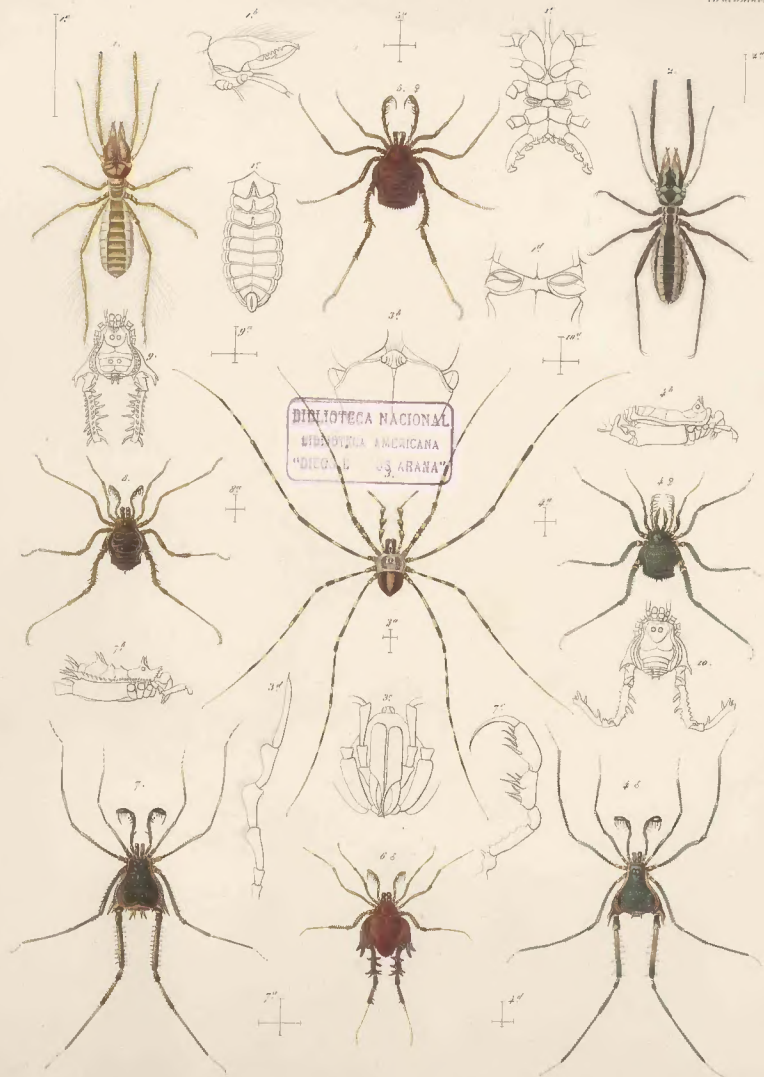
- |                                    |                                     |  |
|------------------------------------|-------------------------------------|--|
| 1. <i>Arctoscorpia uniceps</i> Sc. | 2. <i>Arctoscorpia simonsi</i> Sc.  | 3. <i>Scorpiones bipartitus</i> Sc.    |
| 3. <i>Scorpiones horvathi</i> Sc.  | 4. <i>Scorpiones coronatus</i> Sc.  | 4. <i>Scorpiones signatus</i> Sc.      |
| 3. <i>Scorpiones chilensis</i> Sc. | 7. <i>Cyphodorus giganteus</i> Sc.  | 11. <i>Scilla quadrispinulata</i> Dou. |
| 4. <i>Centropedum costalis</i> Sc. | 8. <i>Centropedum chilensis</i> Sc. | 12. <i>Centropedum chilensis</i> Sc.   |
|                                    | 13. <i>Centropedum curvum</i> Sc.   |  |

Arachnides.

Arachnides.



- |                                      |                                       |  |
|--------------------------------------|---------------------------------------|--|
| 1. <i>Bibella variegata</i> Coen.    | 2. <i>Fornbidium testi</i> Coen.      | 3. <i>Gamasus chilensis</i> Coen.      |
| 4. <i>B. albica</i> Coen.            | 5. <i>Hyalochinus chilensis</i> Coen. | 6. <i>Argas setosulatus</i> Coen.      |
| 7. <i>Fornbidium olivaceum</i> Coen. | 8. <i>Gamasus sulcatus</i> Coen.      | 9. <i>Rhynchotholphus andium</i> Coen. |
|                                      | 10. <i>Amardis Neobletia</i> Coen.    |  |



1. *Gibbula marionae* nov.
2. *Gibbula variegata* nov.
3. *Thalungium vulgipede* nov.
4. *Gonypterus acanthops* sp. nov.
5. *Gonypt. curvipes* sp. nov.
6. *Gonypt. curvipes* sp. nov.
7. *Gonypterus polypunctatus* nov.
8. *Gonypt. subseriatus* nov.
9. *Gonypt. asperatus* nov.
10. *Gonypterus planiceps* sp. nov.

Reuber del.

Imp. de Larramendi.

Grabado de Reuber.





1. *Polydesmus guyanus* var.    2. *Solenymerus concolor* var.    3. *Solenymerus chilensis* var.  
 4. *Sulus sulleyi* var.    5. *Sulus Guadichaudii* var.    6. *Hemicops chilensis* var.  
 7. *Scolopendra chilensis* var.    8. *Scolopendra pallida* var.    9. *Geophilus mollepanolatus* var.



1. *Megacephala chilensis* Lap.    4. *Ceroglossus indicivestis* Sol.    7. *Callidula nigrofasciata* Sol.  
 2. *Cicindela peruviana* Lap.    5. *Emvstenus maculipennis* Sol.    8. *C. cyanoptera* Sol.  
 3. *Catantonus vancouveri* Koth.    6. *Cypselus fasciatus* Sol.    9. *C. chilensis* Sol.

F. Blanchard et Solier del.

Lap de Lannoye

Annotando sculp.

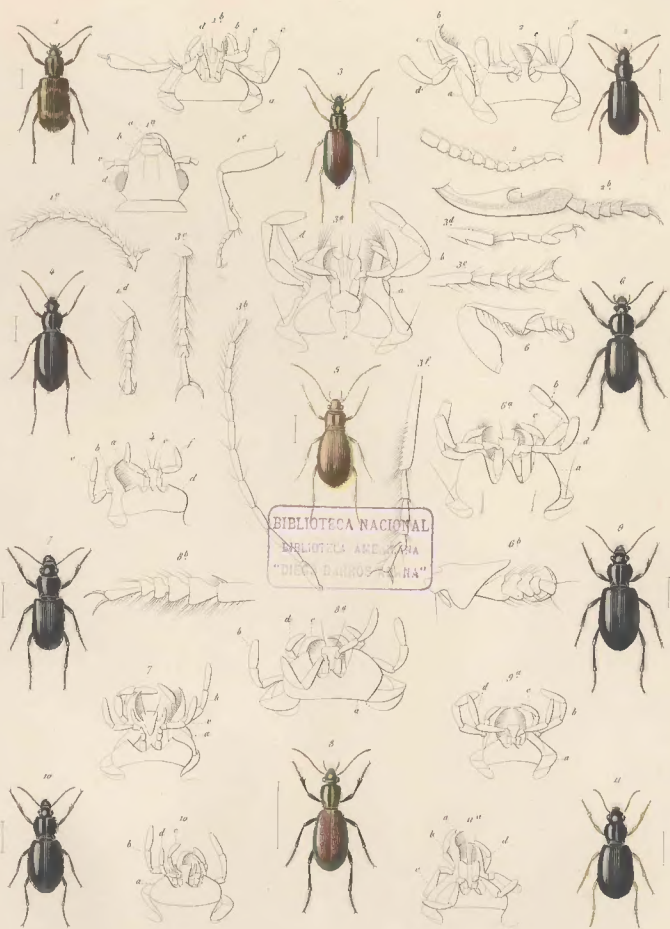


1. *Coryphæus chilensis* Zsch. 4. *Tremus macrocephalus* Sst. 7. *Crepidula obscurus* Sst.  
 2. *Cer. vulturiv* Wagn. 5. *Cryptolera viridis* Dej. 8. *Variipalpus humeralis* Sst.  
 3. *Phygadeuon rufum* Muls. et Jacq. 6. *Sibia azarica* Sst. 9. *Onchidera lineolata* Muls. et Jacq.  
 10. *Bechus angustatus* Sst. 11. *Phyllorobius testaceus* Sst.

Blaugard pinx. Solier pinx. Zsch del.

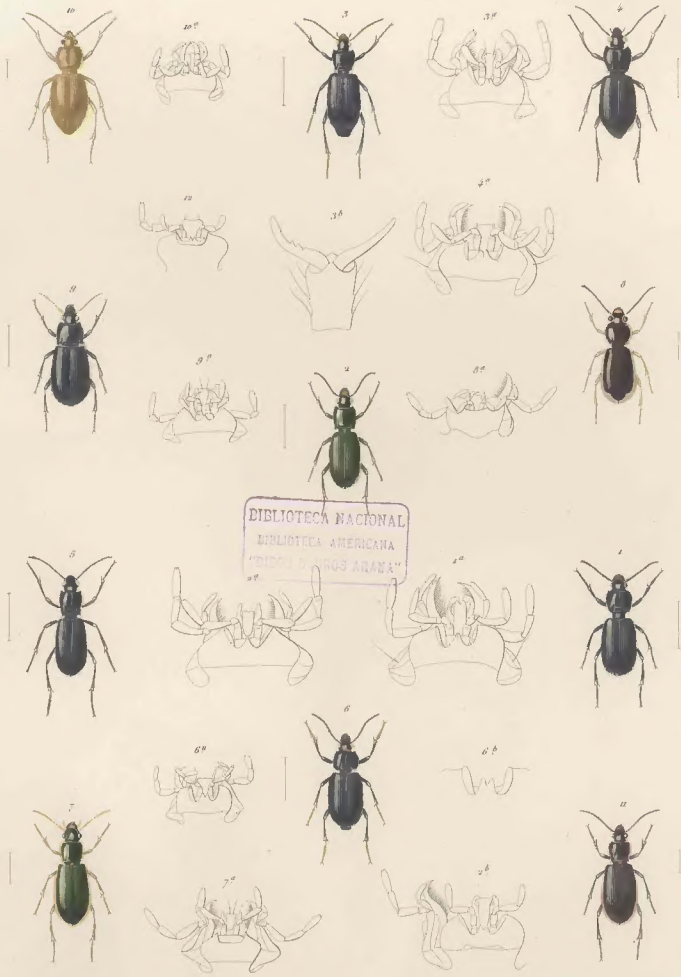
Imp. de Lacroix

Dard. sculp.



1. *Bombardieri tubici* var. 2. *Moricelus angusticollis* var. 3. *Pannocerus levigatus* Erichs.  
 4. *Tropopis marginicollis* var. 5. *Moricelus testaceus* var. 6. *Crocebius Cydoniae* var.  
 7. *Melius splendidus* var. 8. *Cumalobius obscurus* var. 9. *Agenyum amblygonum* var.  
 10. *Tropopterus grandis* var. 11. *Nemaglyrus brevis* var.





1. *Pelopodonta parallela* ss.    3. *Terenia viridica* ss.    7. *Antarctus flavipes* Esch.  
 2. *Terenomeropha laevata* Blanch.    5. *Basopus parallelus* ss.    8. *Entolegomenus fusinus* ss.  
 3. *Pristomychus chilensis* Esch.    6. *Basopus subvulvatus* Esch.    9. *Neopatus amoenus* ss.  
 10. *Acupalpus pallidus* ss.    11. *Acupalpus cyproradialis* ss.

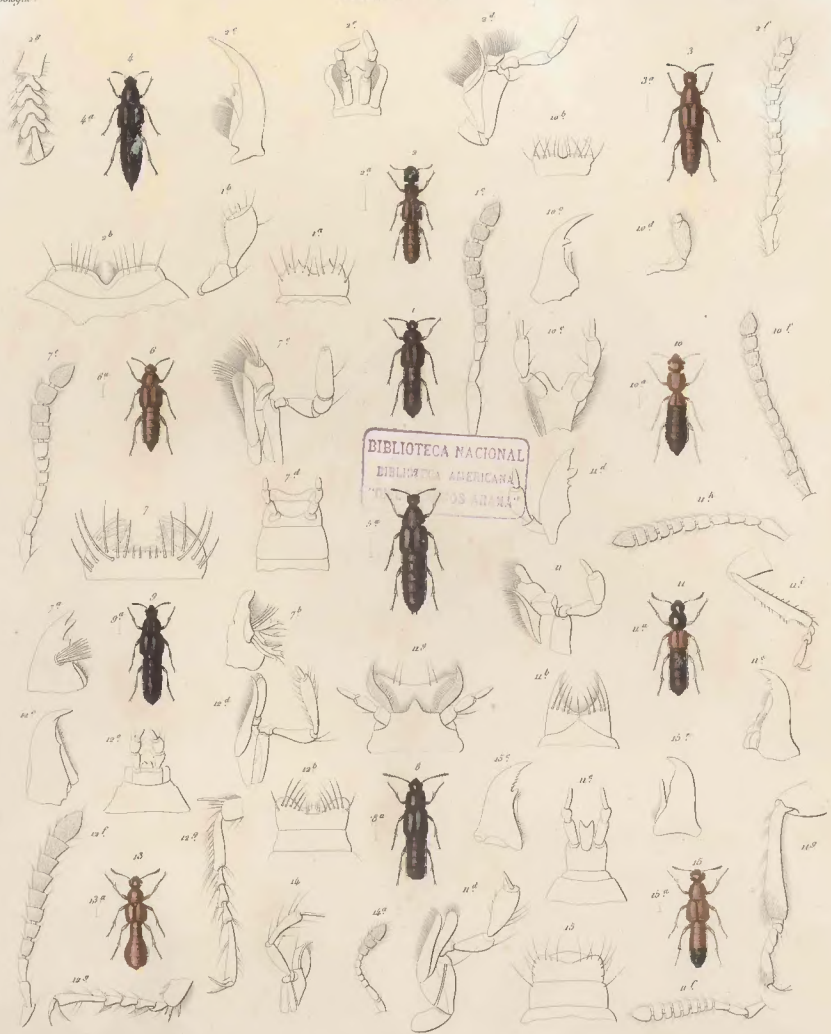
Blanchard pins! Salter part. Esch del.

Imp. de Lecomte.

Pinard sculp.



- |                                     |                                     |                                      |
|-------------------------------------|-------------------------------------|--------------------------------------|
| 1 <i>Agabus truncatipennis</i> Sol. | 5 <i>Gyrinus ellipticus</i> Brullé  | 8 <i>Boreus Dejeani</i> Sol.         |
| 3 <i>Laccophilus annularis</i> Dej. | 6 <i>Tropisternus glaber</i> Herbst | 9 <i>Hydrophilus obscurus</i> Sol.   |
| 4 <i>Hydrophilus chilensis</i> Sol. | 7 <i>Philothermus fulvipes</i> Sol. | 10 <i>Stenus Gayi</i> Sol.           |
|                                     | 11 <i>Agabus chilensis</i> Sol.     | 12 <i>Tropophilus naturalis</i> Sol. |



- |                                     |  |   |
|-------------------------------------|--|---|
| 1. <i>Polydentis angustata</i> sat. | 5. <i>Staph. pygostoma</i> sat.            | 10. <i>Gnathymenus apterus</i> sat.     |
| 2. <i>Staphydinus claudens</i> sat. | 6. <i>Staph. parvus</i> sat.               | 11. <i>Cryptalus sulcatus</i> sat.      |
| 3. <i>Staph. impressifrons</i> sat. | 7. <i>Hemaltrichus impressicollis</i> sat. | 12. <i>Gasterohypulus elegans</i> sat.  |
| 4. <i>Staph. punctipennis</i> sat.  | 8. <i>Hemal. obscurus</i> sat.             | 13. <i>Anemognathus filiformis</i> sat. |

Bleuclaud pin? Solus part. Lond del.

Imp. de Louvange

Martin sculp!



- 1. Sphenomera subvittata* ss.    *2. Mesochorus elongatus* ss.    *3. Mesochorus brevis* ss.  
*4. Tachyporus bicolor* ss.    *5. Mesoch. ater* ss.    *6. Mesoch. melanocera* ss.  
*7. Tachyp. rufescens* ss.    *8. Mesoch. bipunctatus* ss.    *9. Mesoch. pectoratus* ss.  
*10. Pelyptus maculipennis* ss.    *11. Pelyptus melanocephalus* ss.



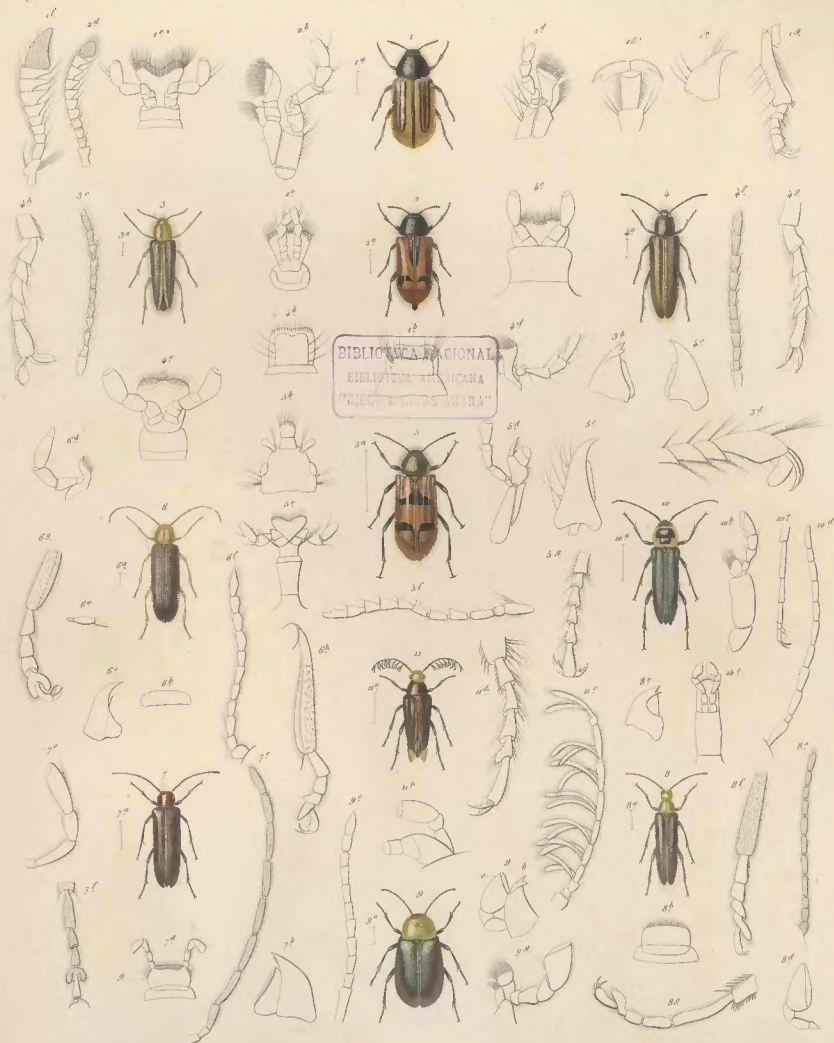


- |                                      |   |                                     |
|--------------------------------------|---|-------------------------------------|
| 1. <i>Trochodes Gayi</i> ss.         | 4. <i>Dactyloctenops punctipennis</i> ss. | 7. <i>Euchopulus variegatus</i> ss. |
| 2. <i>Stilpnula maculipennis</i> ss. | 5. <i>Dermanyssus haemorrhoidalis</i> ss. | 8. <i>Casb. — vicinus</i> ss.       |
| 3. <i>Dermestes oblongus</i> ss.     | 6. <i>Euchopulus subigneus</i> ss.        | 9. <i>Hister bisignatus</i> ss.     |
|                                      | 10. <i>Hister improvisus</i> ss.          | 10. <i>Stilpnula rufipennis</i> ss. |

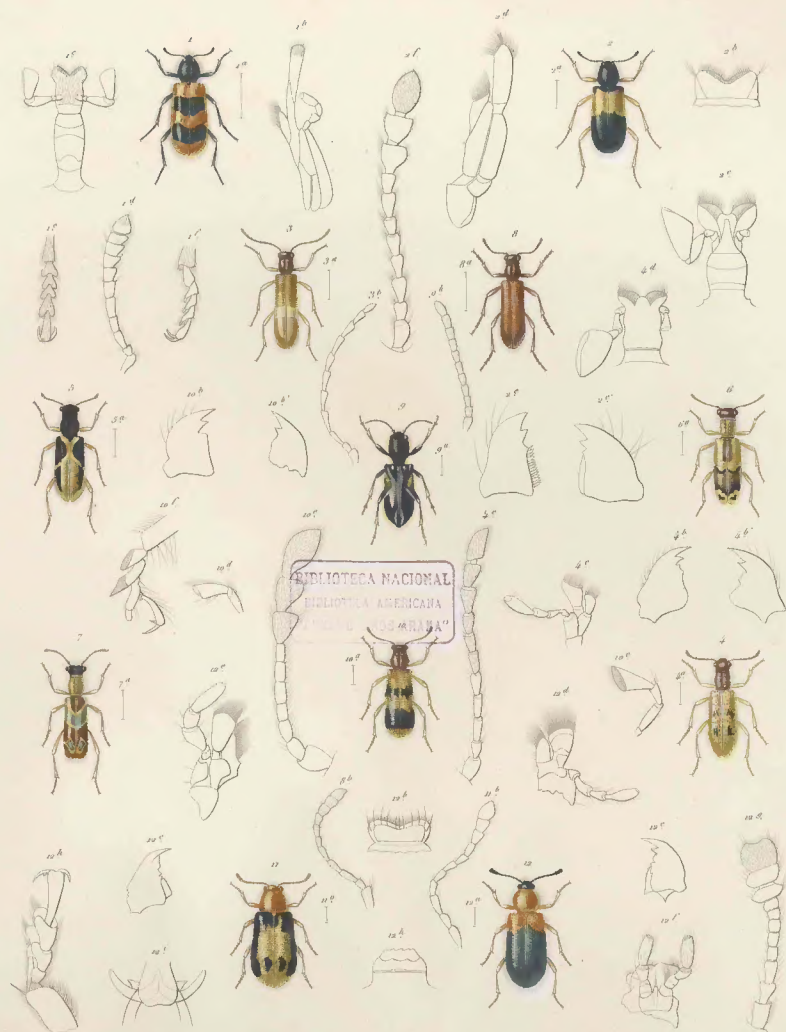
Blanchard pinat. Scler. part. Xest. delin.

Lap. de Lamarque.

L. Chevrol. sculp.



- |                                      |  |  |
|--------------------------------------|--|--|
| 1. <i>Anth. brachius varians</i> ss. | 4. <i>Dasytes tibialis</i> ss.         | 7. <i>Microscelphus maculicollis</i> ss. |
| 2. <i>Anth. rugemaculatus</i> ss.    | 5. <i>Microcyllenus rugosus</i> ss.    | 8. <i>Pemaccius inconstans</i> ss.       |
| 3. <i>Dasytes marginipennis</i> ss.  | 6. <i>Conelcus rugosipennis</i> ss.    | 9. <i>Brachidius supercollis</i> ss.     |
|                                      | 10. <i>Cantharis marginicollis</i> ss. | 10. <i>Mastinocerus hispanicus</i> ss.   |



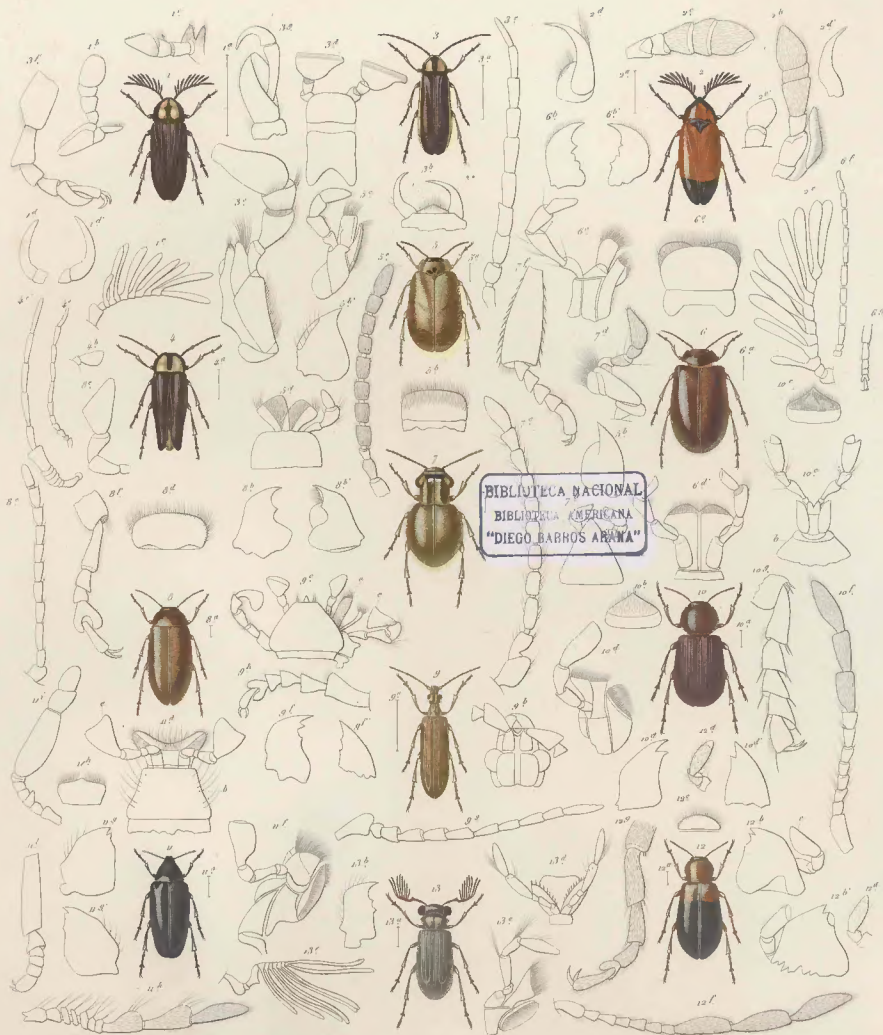
1. *Polyporus chilensis* var. 2. *Tanaisius Gayi* spm. 3. *Clerus dentivellus* spm.  
 4. *Epheles basalis* Blanch. 6. *Tanaisius vestivellus* spm. 10. *Salsinella variiformis* spm.  
 5. *Cynatoderus modesta* spm. 7. *Tanaisius pumilus* spm. 11. *Corynetes cordatus* spm.  
 8. *Tanaisius impressus* spm. 9. *Stelidus rubrivellus* spm. 12. *Acrobia ruficollis*

Illustrated parts: Silberp. Koll del.

Imp. de Larruga.

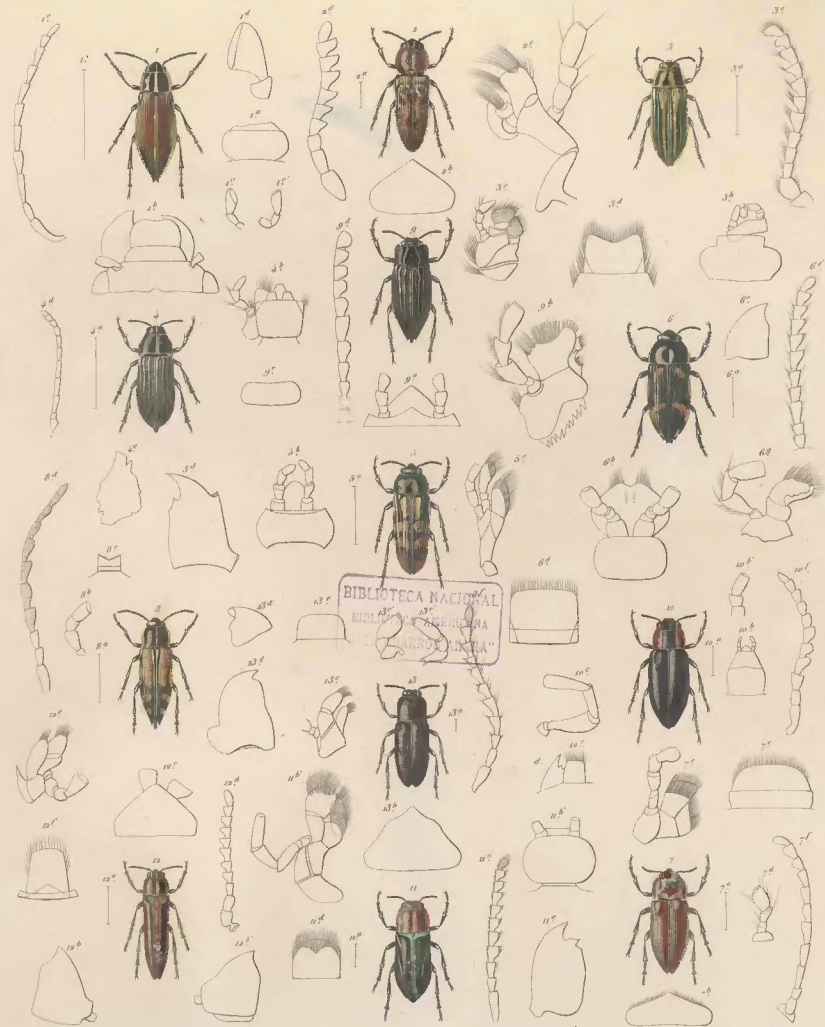
Reberus sculp.





- |   |                                    |   |
|---|------------------------------------|---|
| 1. <i>Pteropederus ater</i> ss.           | 5. <i>Cyphus maculatus</i> ss.     | 9. <i>Cyphus Latreillei</i> ss.         |
| 2. <i>Cladonia flabellata</i> ss.         | 6. <i>Chrysus velutinus</i> ss.    | 10. <i>Anthrenus foveolatus</i> ss.     |
| 3. <i>Spinetocera compressicornis</i> ss. | 7. <i>Taraxacum globulatum</i> ss. | 11. <i>Calymenobius capreolatus</i> ss. |
| 4. <i>Dytiscus piceus</i> Blanchardi ss.  | 8. <i>Trachinus modestus</i> ss.   | 12. <i>Pachytelus bicolor</i> ss.       |
|   | 13. <i>Coccinella coccinea</i> ss. |   |



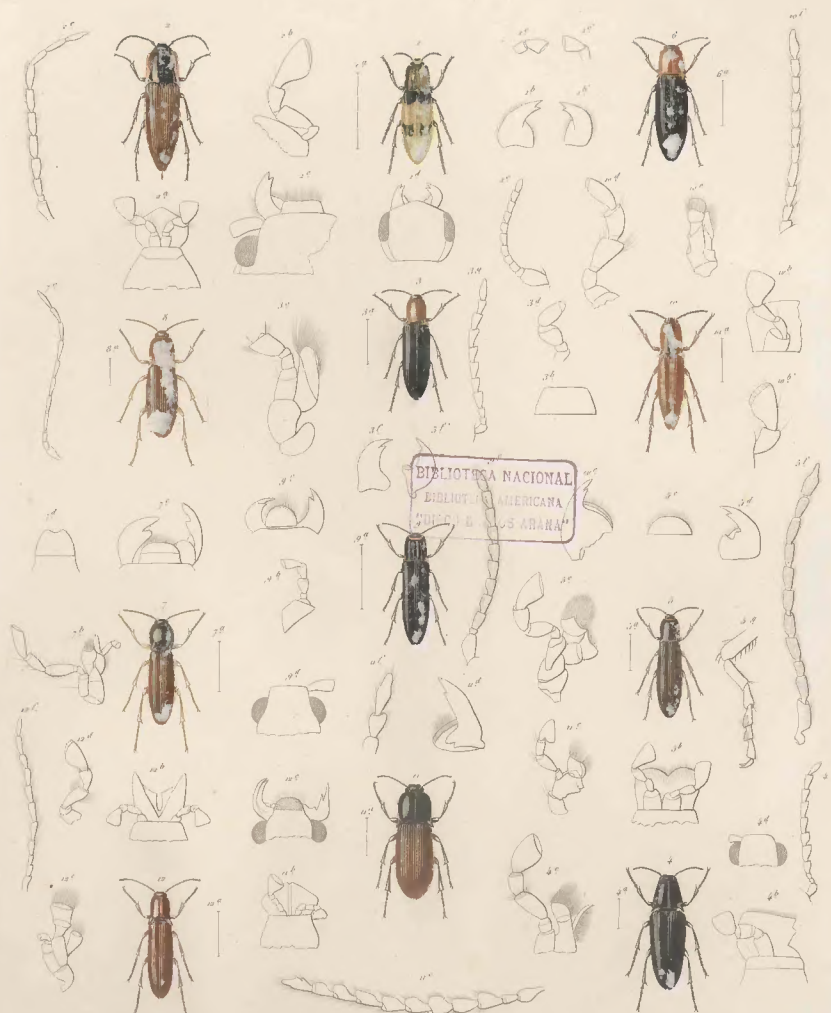


- |   |  |  |
|---|--|--|
| 1. <i>Epistomella pictus</i> Grav.            | 5. <i>Ptilocera viridiventris</i> Grav.        | 9. <i>Leptogaster Desmarseui</i> Grav.     |
| 2. <i>Aemodera subcinctata</i> Grav. et Grav. | 6. <i>Pezomachus planatilis</i> Grav. et Grav. | 10. <i>Anthaxia marginicollis</i> Grav.    |
| 3. <i>Leucina biostriata</i> Grav. et Grav.   | 7. <i>Hydrophilus angulatus</i> Grav.          | 11. <i>Cylindrophorus ruficornis</i> Grav. |
| 4. <i>Leucophaea testacea</i> Grav.           | 8. <i>Hydrophilus fuscicornis</i> Grav.        | 12. <i>Agathidium subcylindricum</i> Grav. |
|   | 13. <i>Mastogaster parvulus</i> Grav.          |  |

Blanchard pinxit. Soltau pinxit. Zool. labell.

Paris. Imp. Lezouard, rue de Valenciennes, 6.

Lebrun. sculp.

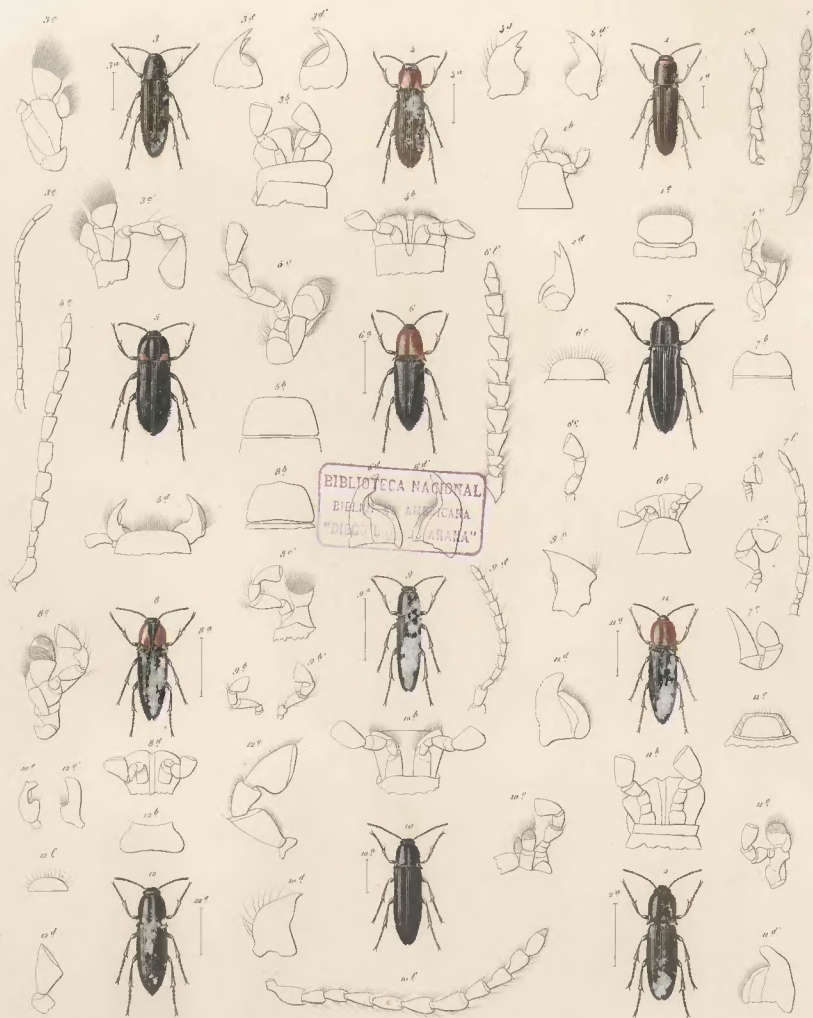


- |                                    |                                   |   |
|------------------------------------|-----------------------------------|---|
| 1. <i>Agrypnus debilis</i> ss.     | 2. <i>Dorcocera angustata</i> ss. | 3. <i>Anacrotus subocellus</i> ss.      |
| 4. <i>Cuculphus latipennis</i> ss. | 4. <i>Dor</i> subocellus ss.      | 4. <i>Dorcocera impressum</i> ss.       |
| 3. <i>Cuculphus pubescens</i> ss.  | 5. <i>Cuculphorus elegans</i> ss. | 4. <i>Cuculphorus rufipennis</i> ss.    |
| 2. <i>Remaneana substriata</i> ss. | 5. <i>Cuc</i> depressus ss.       | 4. <i>Stenotherus vulturipennis</i> ss. |

Blanchard pinati, abscis part. Lud. dehis.

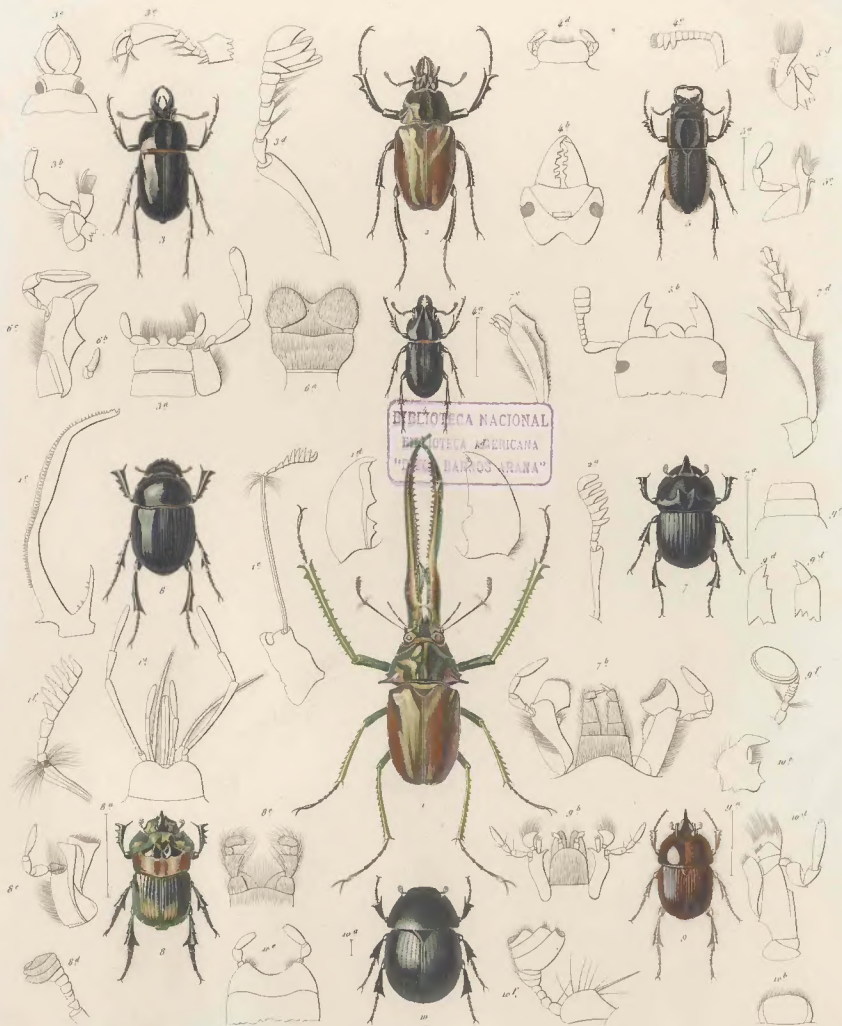
Imp. de Lavagnon.

Labrous vady!



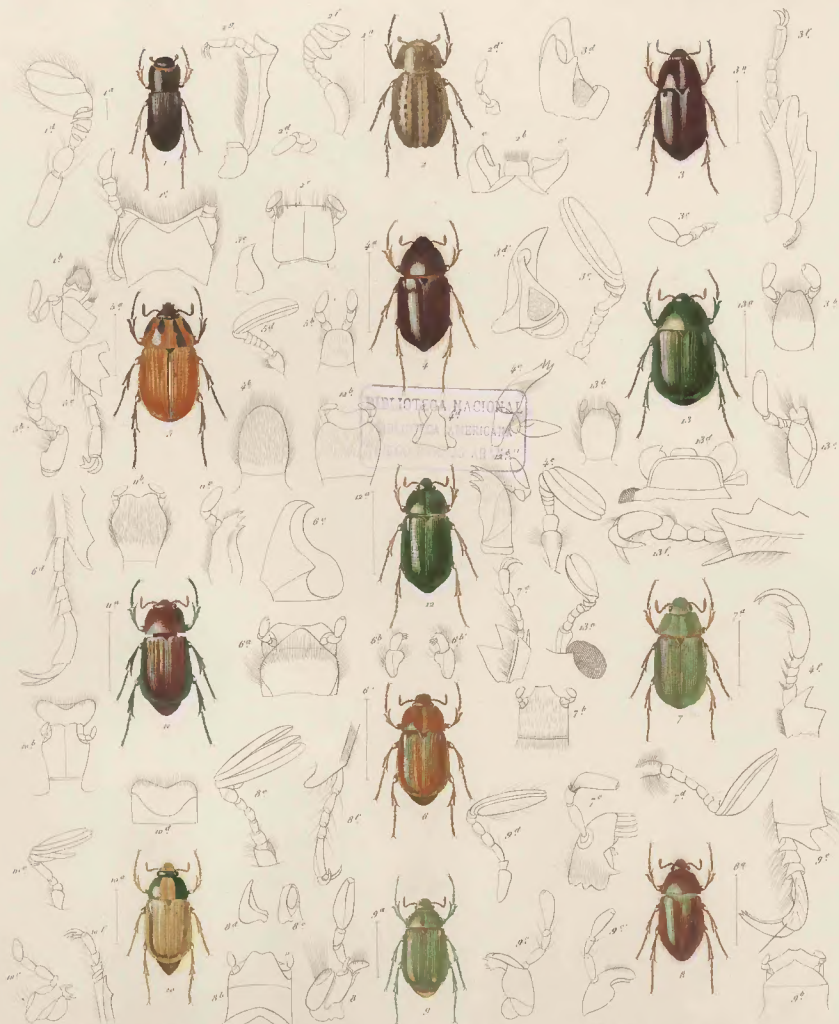
- |                                      |                                     |   |
|--------------------------------------|-------------------------------------|---|
| 1 <i>Dincautha nigra</i> ss.         | 6 <i>Pyrophorus variolosus</i> ss.  | 9 <i>Solenecus parallelus</i> ss.         |
| 2 <i>Anthracus impromicollis</i> ss. | 7 <i>Gonemecus rufipennis</i> ss.   | 10 <i>Choleus foveolatus</i> ss.          |
| 3 <i>Bid. punctata-subvata</i> ss.   | 8 <i>Tibocnemis rufiventris</i> ss. | 11 <i>Anthropophagus abderminalis</i> ss. |
| 4 <i>Phanoporus parallelus</i> ss.   | 5 <i>Carbothimus granulatus</i> ss. | 12 <i>Dynastophagus fuscus</i> ss.        |



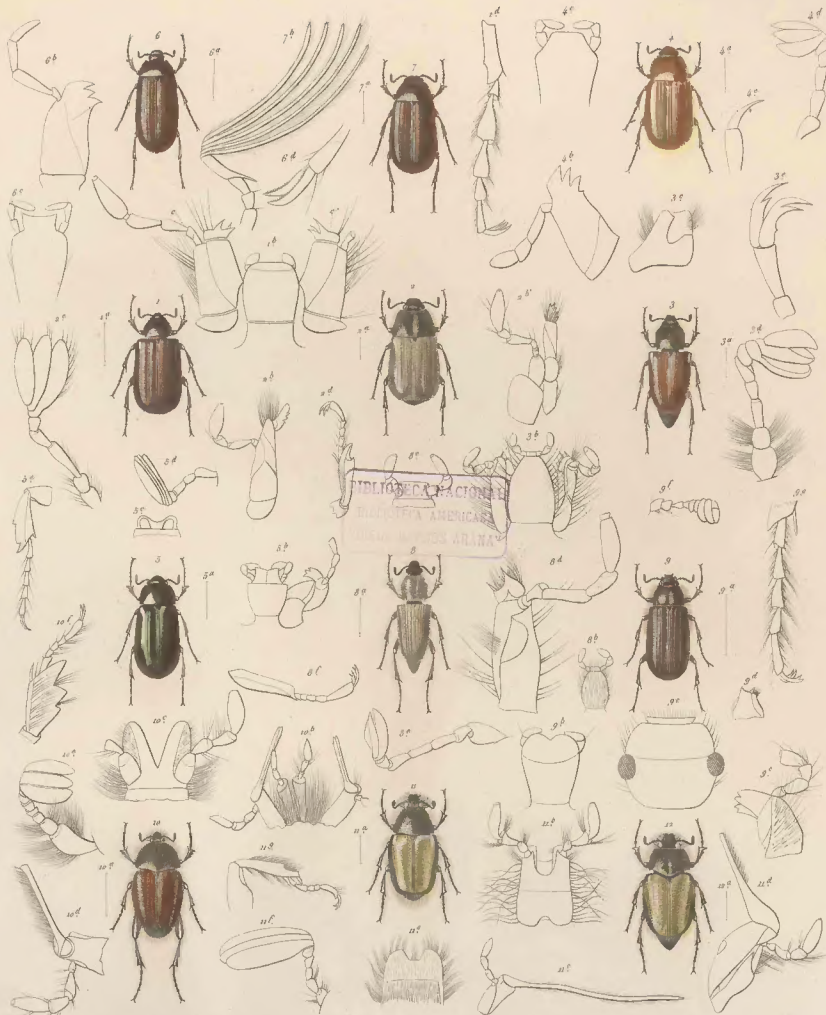


- |                                   |   |                                     |
|-----------------------------------|---|-------------------------------------|
| 1. <i>Chasmodon Gaultii</i> Gyll. | 2. <i>Siderostomus cavallatus</i> Blanch. | 3. <i>Copris variolosus</i> Erichs. |
| 4. <i>idem</i>                    | 5. <i>Dorcus leucophthalmus</i> ss.       | 6. <i>Phanaeus dimidiatus</i> ss.   |
| 7. <i>Neopterus Dejani</i> ss.    | 8. <i>Megathope vittata</i> Blanch.       | 9. <i>Bellocerus lucicola</i> ss.   |
|                                   | 10. <i>Amalthosoma muricollis</i> Gyll.   |                                     |

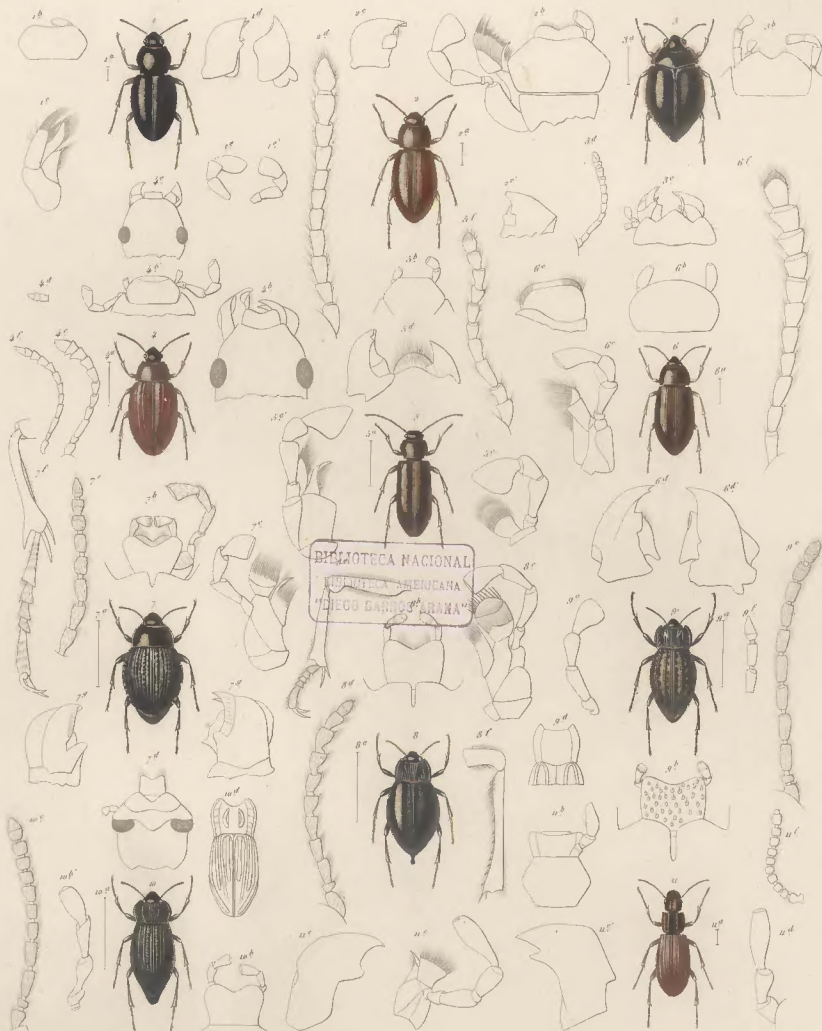




- |  |   |   |
|--|---|---|
| 1. <i>Aphodius tuberosus</i> ss.         | 5. <i>Cryptoserphus maculicollis</i> n. sp. | 9. <i>Anthracopallus elegans</i> n. sp.   |
| 2. <i>Carex bulbosus</i> n. sp.          | 6. <i>Dombaygenius fulvovirens</i> ss.      | 10. <i>Stocela undulata</i> ss.           |
| 3. <i>Leucobium punctum-strictum</i> ss. | 7. <i>Brachypalpus viridis</i> n. sp.       | 11. <i>Homonis caprensis</i> n. sp.       |
| 4. <i>Cryptus nitidicollis</i> ss.       | 8. <i>Leucobates alutis</i> ss.             | 12. <i>Calochacta Choresolatis</i> n. sp. |
|  | 12. <i>Cyrenus virens</i> ss.               |   |

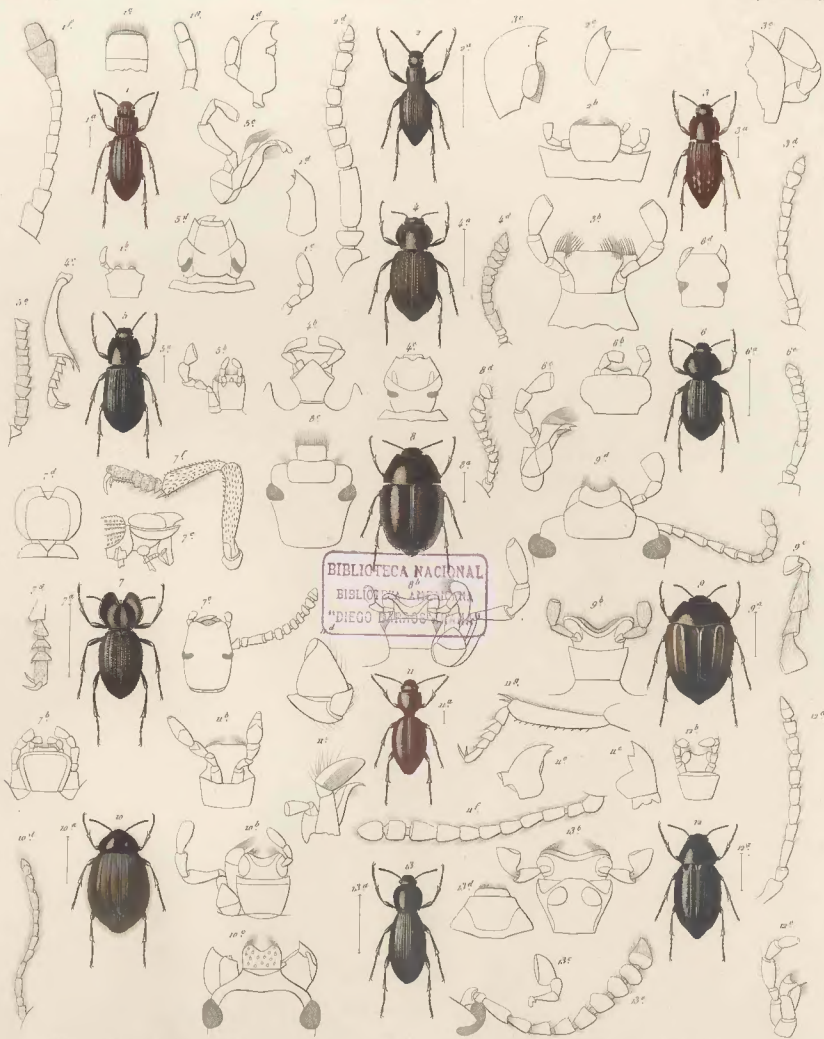


- |                                       |                                       |                                       |
|---------------------------------------|---------------------------------------|---------------------------------------|
| 1 <i>Leptonyx gayanus</i> Blanch.     | 5 <i>Meloe viridis</i> Sa.            | 9 <i>Stiba rusticus</i> Erich.        |
| 2 <i>Pionophora picipennis</i> Sa.    | 6 <i>Leptonyx fanninici</i> Blanch.   | 10 <i>Cratichneis vulpina</i> Erich.  |
| 3 <i>Chromastodes pubescens</i> Sa.   | 7 <i>Tricoides chilensis</i> Blanch.  | 11 <i>Lichnia lineolata</i> S. Erich. |
| 4 <i>Spilonyx magellanica</i> Blanch. | 8 <i>Meloe ductylus</i> chilensis Sa. | 12 ——— id. ——— id. ?                  |



- |   |  |  |
|---|--|--|
| 1. <i>Thyreobates unicolor</i> ss.          | 2. <i>Hydrophilus unicolor</i> pennins. var. | 3. <i>Hydrophilus nodosa</i> sinensis. |
| 4. <i>Hydrophilus Cochabambae</i> ss.       | 5. <i>Hydrophilus elongatus</i> ss.          | 6. <i>Hydrophilus politus</i> var.     |
| 7. <i>Hydrophilus robustus</i> ss.          | 8. <i>Hydrophilus fuscus</i> ss.             | 9. <i>Hydrophilus venicostatus</i> ss. |
| 10. <i>Hydrophilus multicolor</i> sinensis. | 11. <i>Hydrophilus</i> sp.                   | 12. <i>Hydrophilus</i> sp.             |





1 *Stenophorus quadricollis* ss.

2 *Braconichus crassicornis* Muls.

3 *Stenocryptus dilatatus* ss.

4 *Stenophorus peruvianus* Gu.

5 *Georginus vulgatus* Gu.

6 *Stenobius repens* Gu.

7 *Diastolus collaris* Gu.

8 *Cylas histricollis* ss.

9 *Aylotanus elongatus* ss.

10 *Puceis tuberculata* ss.

11 *Physogaster tenuicornis* Gu.

12 *Compsocephalus elegans* ss.

13 *Amphitorea Nevada* ss.

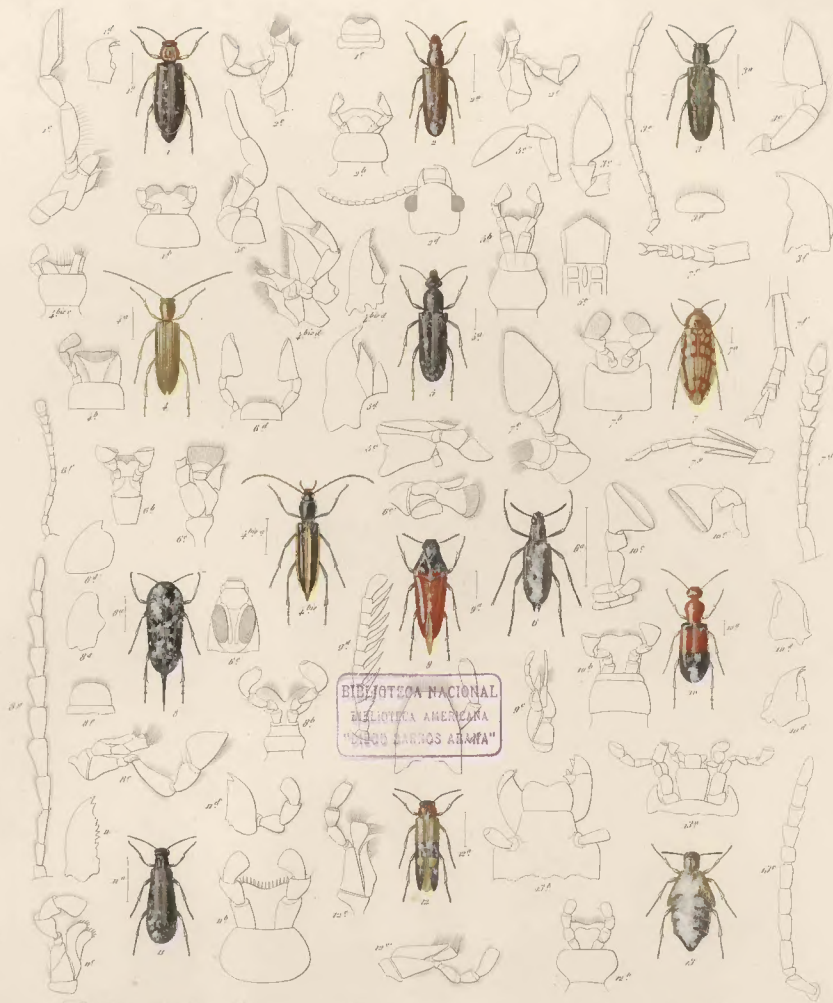




1. *Gypisoma brevipes* n.
2. *Chrysomela nitida* n.
3. *Chrysomela punctata* n.
4. *Blapsidius punctulatus* n.

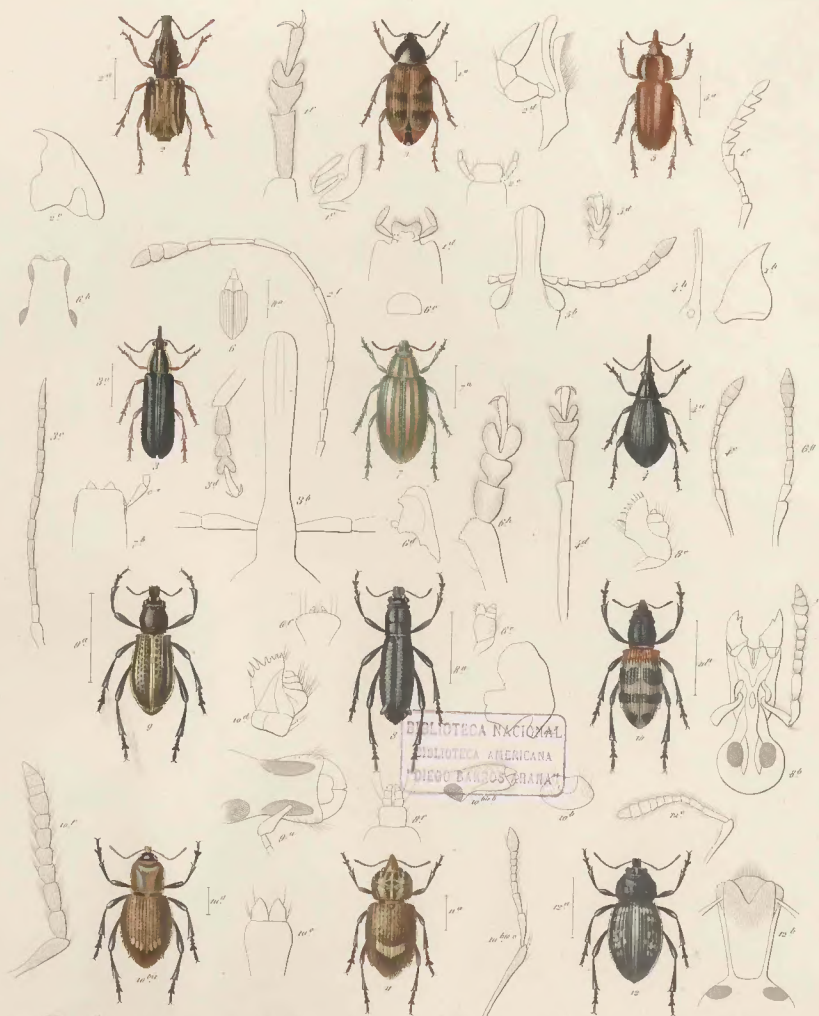
5. *Phanerope elongata* n.
6. *Cryptops ulmicoides* n.
7. *Cerambyx verrucosa* n.
8. *Athreomerus piceus* n.
9. *Promicobates variegatus* n.

10. *Entephelus flavicornis* n.
11. *Sticticus Goye* n.
12. *Athreophilus pallipes* n.
13. *Leptoporus palchella* n.



BIBLIOTECA NACIONAL  
 HISTORICA AMERICANA  
 "SEGO CARLOS ABAMBA"

- |                                       |  |                                       |
|---------------------------------------|--|---------------------------------------|
| 1 <i>Cycloderus rubricollis</i> ss.   | 14 <i>Supercus variabilis</i> ss.        | 27 <i>Mordellita albo-guttata</i> ss. |
| 2 <i>Lebroglossa variegata</i> ss.    | 15 <i>Mitroclabus obscurus</i> ss.       | 28 <i>Aspiphorus variegatus</i> ss.   |
| 3 <i>Carabolestus rufiventris</i> ss. | 16 <i>Coprocercus dromedarius</i> ss.    | 29 <i>Terraeumia curvipes</i> ss.     |
| 4 <i>Paederus pullens</i> ss.         | 17 <i>Carabus pictus</i> ss.             | 30 <i>Episcuta fenestrata</i> ss.     |
|                                       | 18 <i>Colpoclytus septemguttatus</i> ss. | 31 <i>Meloe sanguineus</i> Latr. ss.  |



- 1 *Brachinus pectoratus* Schaen.  
 2 *Stenocorytus rotundatus* M.  
 3 *Homalocerus malthomus* M.  
 4 *Apus obscurus* M.

5 *Corycerinus orbivittatus* M.

6 *Polypistes prasinus* M.

7 *Polypistes albivittatus* Schaen.

8 *Cathopharus nodipennis* M.

9 *Cylindrothemus tessellatus* M.

10 *Lophotus albivittatus* M.

11 *Lophotus phalaratus* Schaen.

12 *Listroderes robustus* M.

13 *Listroderes chalcidatus* Schaen.





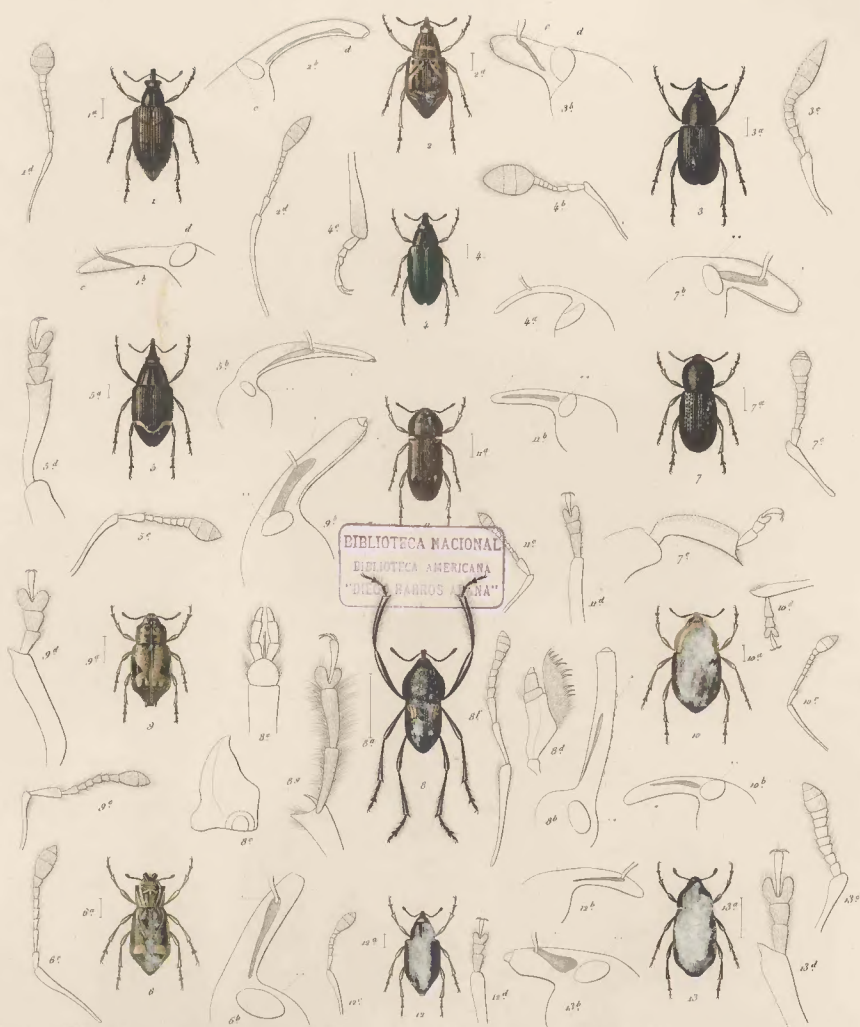
1. *Stenogaster alboguttatus* Cha. 5. *Tegonopsis phalaris* Blanch. 9. *Carthagenus unicolor* Blanch.  
 2. *Stenogaster squamigerus* Blanch. 6. *Dasytes histellus* Blanch. 10. *Anthrenus eruditus* Blanch.  
 3. *Phytomyza ornaticornis* Blanch. 7. *Chrysomelus subglobosus* Blanch. 11. *Synus albivittatus* Blanch.  
 4. *Chrysomelus tuberculatus* Blanch. 8. *Metopus subparvulus* Blanch. 12. *Cucurbitus foveolatus* Blanch.

Blanchard pinat

Terc. Imp. Litografía sur de Santiago 6

Lebrun crisp!



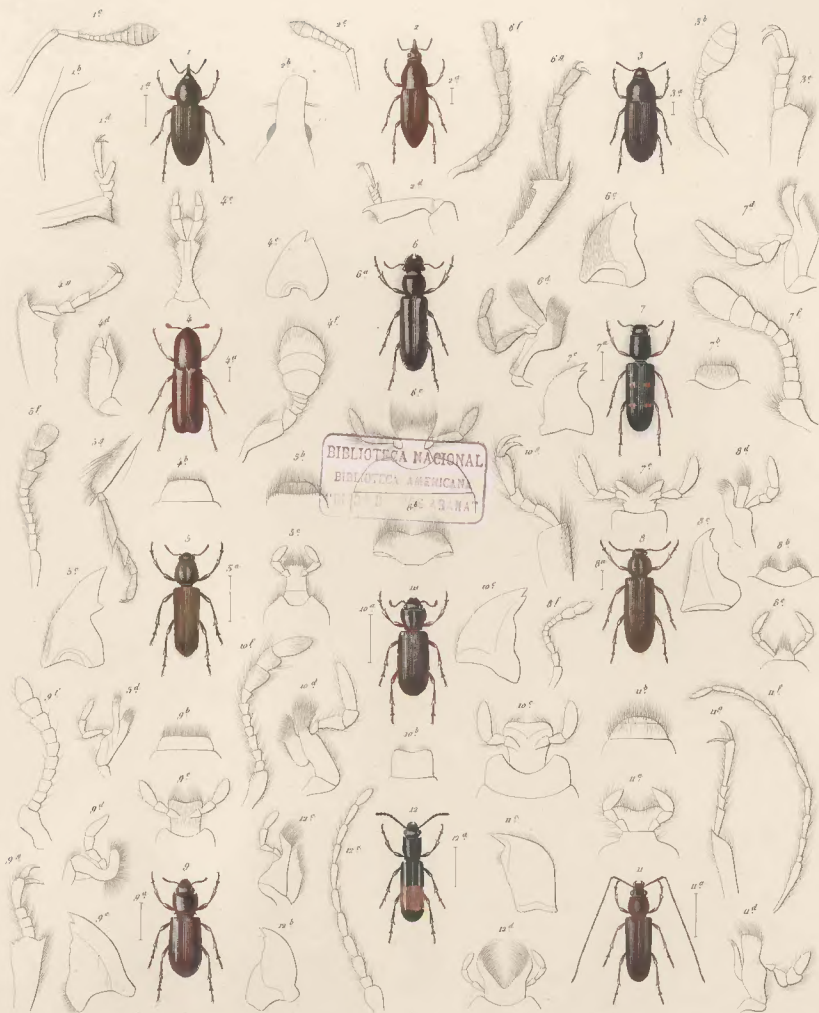


- |  |   |   |
|--|---|---|
| 1. <i>Rhopalomerus tenuicostis</i> Blanch. | 5. <i>Centrinus tessellatus</i> Blanch.     | 9. <i>A. scullus variegatus</i> Blanch. |
| 2. <i>Leptosternus variegatus</i> Blanch.  | 6. <i>Lophocophala fasciolata</i> Blanch.   | 10. <i>Amaltes plagiatus</i> Blanch.    |
| 3. <i>Leptosternus unicolor</i> Blanch.    | 7. <i>Cucucellus vibratocollis</i> Blanch.  | 11. <i>Polyphonus elegans</i> Blanch.   |
| 4. <i>Basidius tenuis</i> Blanch.          | 8. <i>Rhyphenus siveus</i> Schenk.          | 12. <i>Rhyssalus exaratus</i> Blanch.   |
|  | 13. <i>Strongylopterus dentipes</i> Blanch. |   |

Blanchard pinx!

Paris. Imp. Lithographe rue de Valenciennes 6.

Lekman sculp!

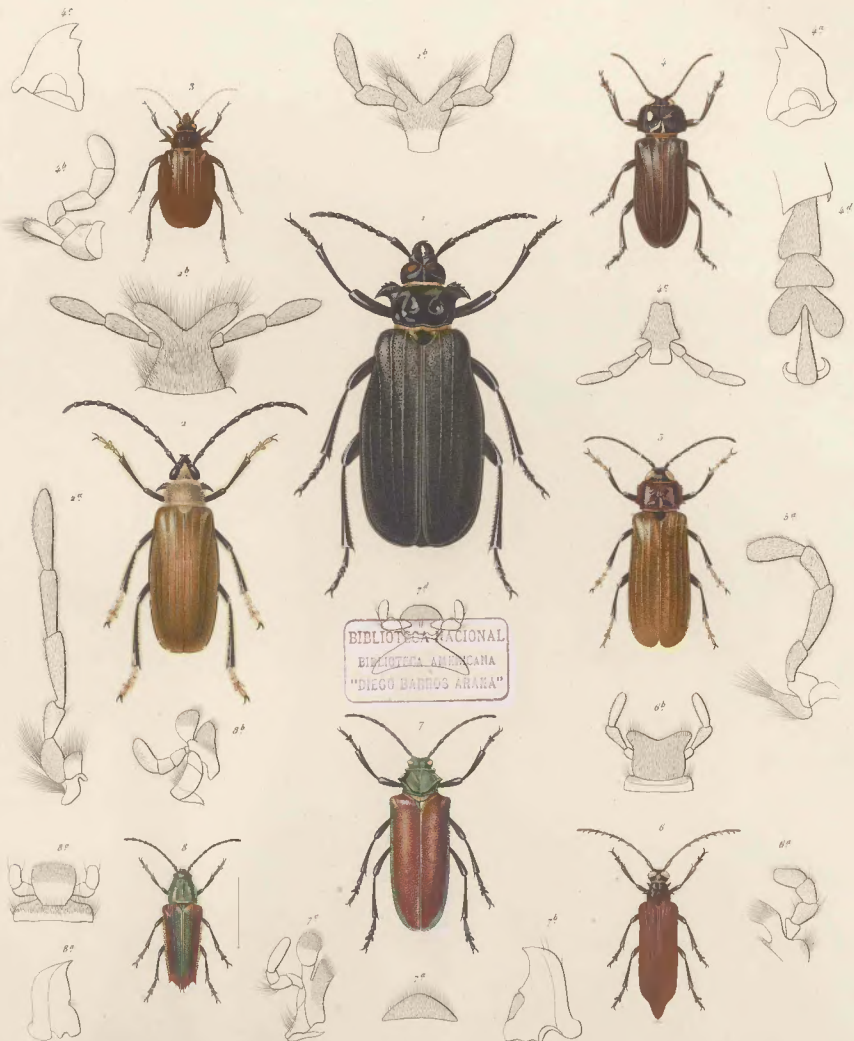


1 *Sphenophorus chilensis* Blanch.    5 *Bostrychus pubescens* Blanch.    9 *Trogosita varoleoulos* Grav.  
 2 *Coccinella castaneus* Blanch.    6 *Coccys chilensis* Grav.    10 *Troxium cribrarium* Blanch.  
 3 *Hyleonius humilis* Blanch.    7 *Dica quadrinotata* Blanch.    11 *Brentia chilensis* Blanch.  
 4 *Troxius longipennis* Blanch.    8 *Lytellus viscosus* Blanch.    12 *Calogenus decoratus* Grav.

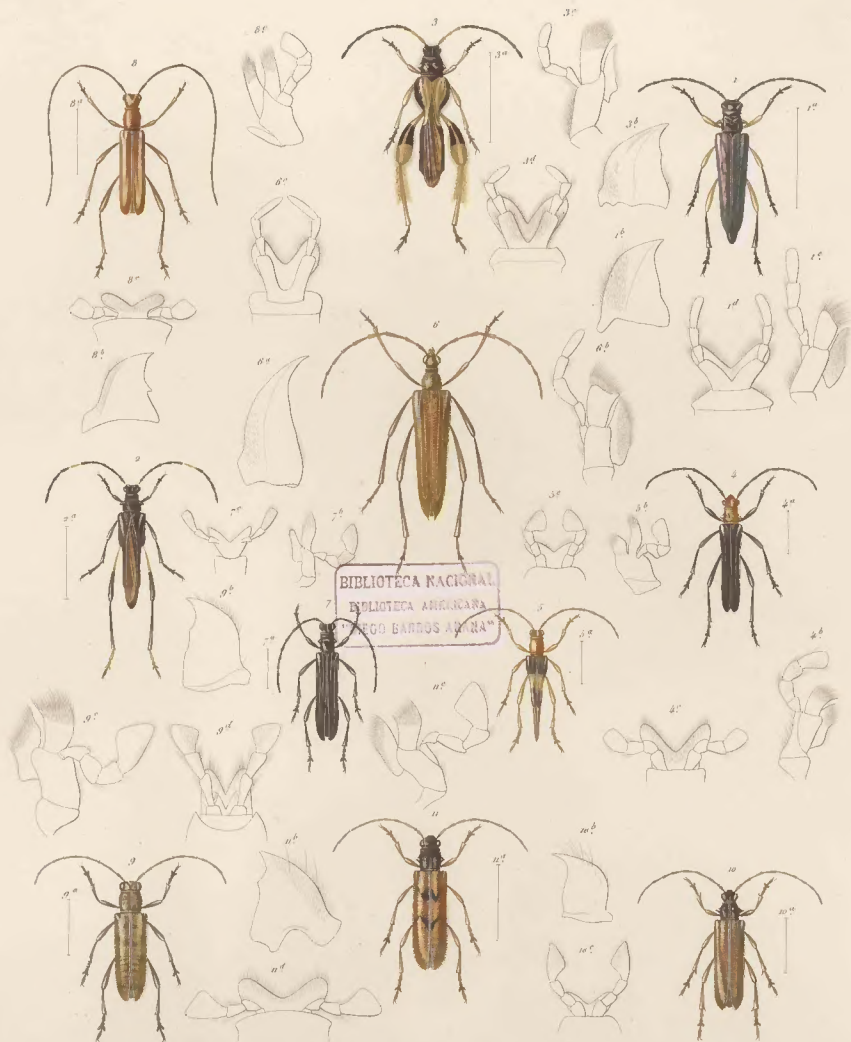
Blanchard pins!

Beet. Esp. Faunagra. con de Robinson & C.

Lehrer. sculp!

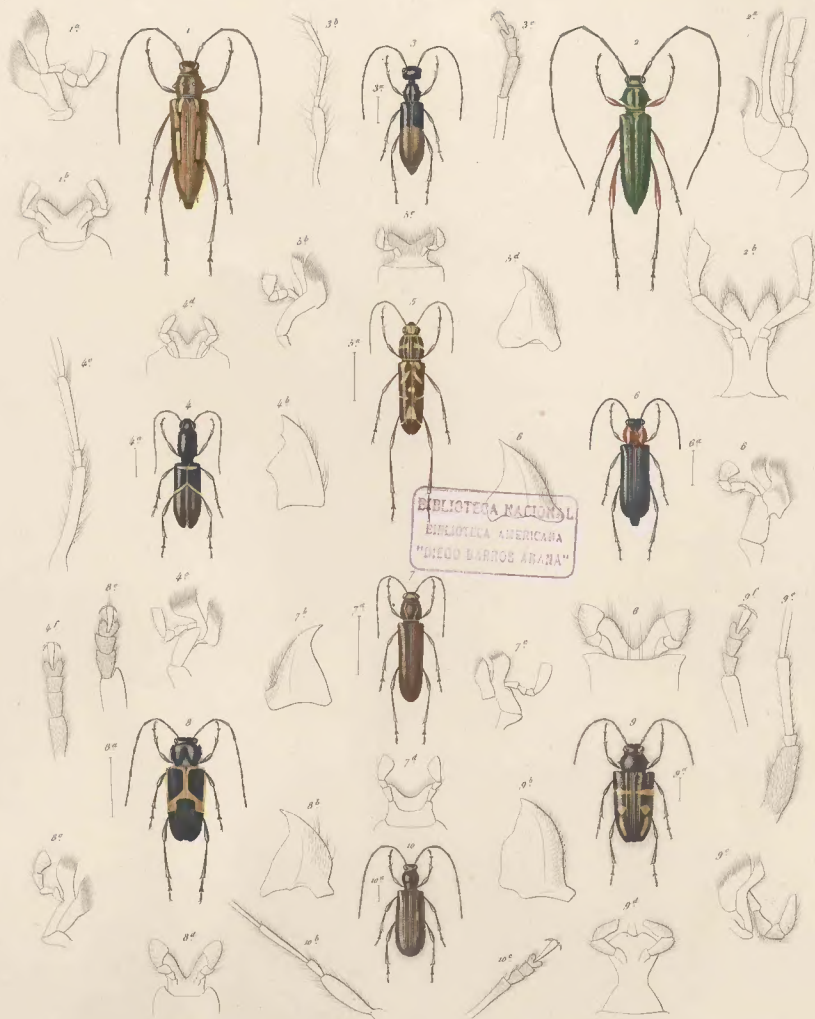


1. *Stenolophus maculatus* Say.    3. *Anisotelus Servillei* Blanch.    5. *Macrotoma melito-equei* Blanch.  
 2. *Melolontha microcephala* Say.    4. *Macrotoma melito-equei* Blanch.    6. *Microphorus castaneus* Blanch.  
 7. *Cheloborus Childersi* Say.    8. *Cryptellus quadrupes* Blanch.

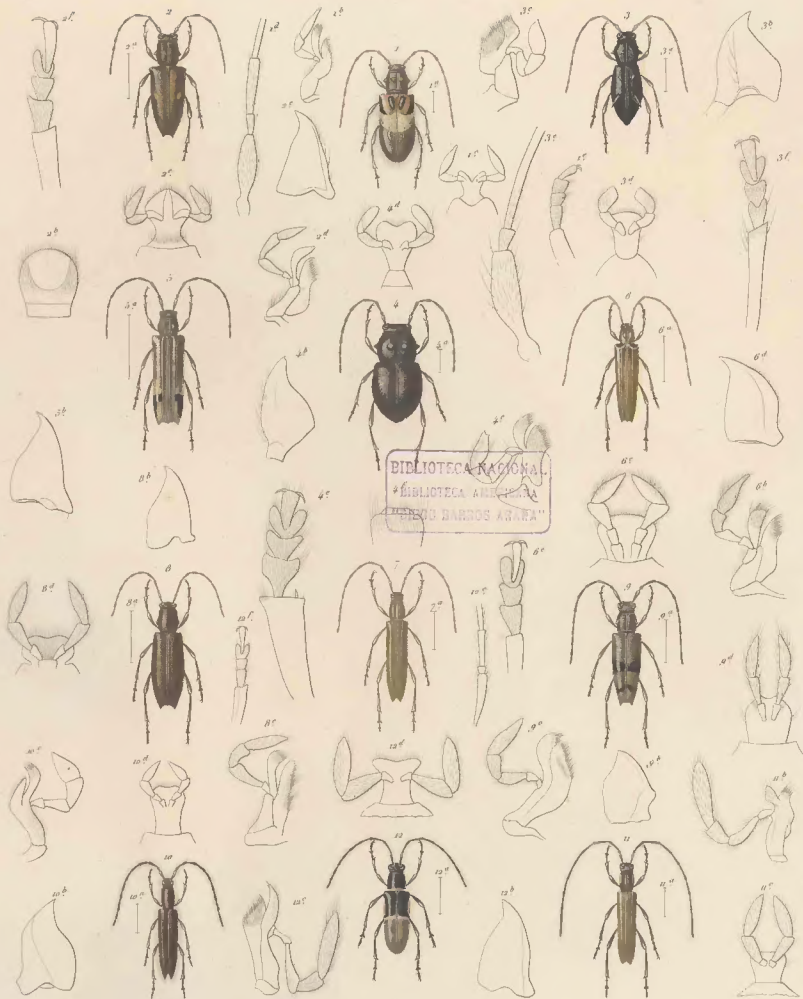


1. *Hephastion corvatum* Grav.    4. *Platynocerus rubrocapitatus* Blanch.    7. *Stenrobipalpus guinealis* Blanch.  
 2. *Hephastion macer* Grav.    5. *Acrydolepis trigonatus* Blanch.    8. *Cyrtoderus testaceus* Blanch.  
 3. *Callisphyra macropsis* Grav.    6. *H. leptopus chilensis* Blanch.    9. *Hesperophanes emerus* Blanch.  
     10. *Stymaticolus bicinctus* Blanch.    11. *Acrydolepis testis* Blanch.





- 1 *Choria speciosa* Blanch.      6 *Tillomorphus lineatigera* Blanch.      7 *Grammicocerus signaticollis* Blanch.  
 2 *Callichroma chilensis* Blanch.      5 *Aptus Persej* Lap. et Grav.      8 *Callidium submetallicum* Blanch.  
 3 *Anurophala monstrosa* Blanch.      4 *Callidosiphus latus* Blanch.      9 *Brachyphalus litorealis* Blanch.  
 10 *Coreocerus pusillus* Blanch.



- |  |  |  |
|--|--|--|
| 1. <i>Cetoporus latipennis</i> Blanch.       | 5. <i>Colobaria alleplegiata</i> Blanch. | 9. <i>Melominda fuliginosa</i> Blanch.   |
| 2. <i>Acanthoporus castalipennis</i> Blanch. | 6. <i>Melobolus humeralis</i> Blanch.    | 10. <i>Coleognathus gravilis</i> Blanch. |
| 3. <i>Hepherocerus spiniferus</i> Blanch.    | 7. <i>Melobolus petrosus</i> Blanch.     | 11. <i>Agapanthia saturata</i> Blanch.   |
| 4. <i>Parnassus hawaiiensis</i> Blanch.      | 8. <i>Apameocyna variis</i> Blanch.      | 12. <i>Supercia albicollaris</i> Blanch. |

Blanchard pinxit.

Paris Imp. Le Normain rue de la Harpe, 6.

Lévesque sculpit.

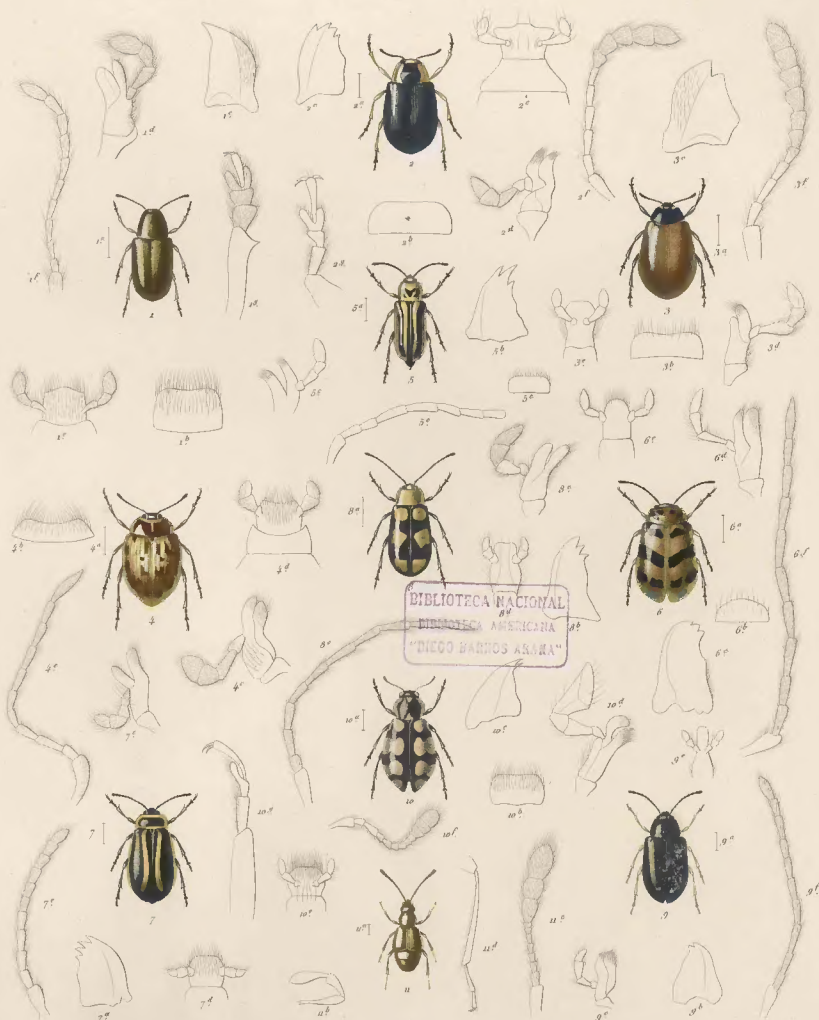


- |  |                                      |  |
|--|--------------------------------------|--|
| 1. <i>Collyperus cinerascens</i> Blanch. | 2. <i>Chelymapha varians</i> Blanch. | 3. <i>Chelymapha apricaria</i> Blanch.       |
| 4. <i>Cuculicaria concolor</i> Blanch.   | 4. <i>Duchesiya fovea</i> Blanch.    | 5. <i>Cryptocaphus elegans</i> Blanch.       |
| 3. <i>Spurivera herbacea</i> Blanch.     | 6. <i>Hypobrycon pusilla</i> Blanch. | 9. <i>Tachysphindus crassicollis</i> Blanch. |
| 10. <i>Monochus variabilis</i> Blanch.   | 11. <i>Nodu. aurea</i> Blanch.       |  |

Blanchard pinxit.

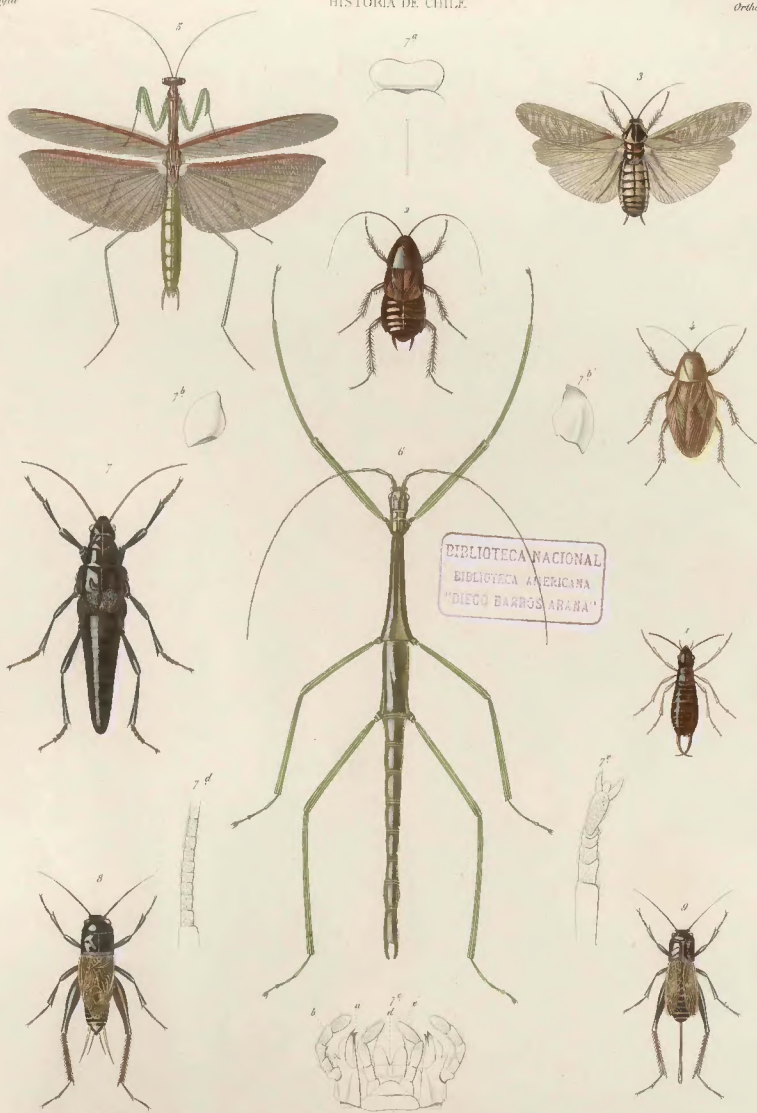
Paris. Imp. Encourag. par le Roi. 1845.

Litho. 1845.



- |  |   |   |
|--|---|---|
| 1 <i>Hydrophilus pubescens</i> Blanch. | 4 <i>Stictaria obscura</i> Blanch.        | 7 <i>Gallinaea decorata</i> Blanch.     |
| 2 <i>Phaedon Bugnetii</i> Dej.         | 5 <i>Gammisopterus flavescens</i> Blanch. | 8 <i>Chilonychia flavopicta</i> Blanch. |
| 3 <i>Lium erythroptera</i> Blanch.     | 6 <i>Calosera mulsanti</i> Blanch.        | 9 <i>Rathica vireocens</i> Blanch.      |
| 10 <i>Coccinella connexa</i> Lam.      | 11 <i>Pachylus castaneus</i> Blanch.      |   |





BIBLIOTECA NACIONAL  
 BIBLIOTECA AMERICANA  
 "DIEGO BARROS ARANA"

1. *Tropidula chilensis* Blanch. 3. *Blatta viridis* Blanch. 5. *Blatta castaneipes* Blanch.  
 2. *Blatta castaneipes* Blanch. 4. *Blatta strigata* Blanch. 6. *Blattella gutturalis* Burm.  
 7. *Anisomorpha crassa* Blanch. 8, 9. *Gryllus fulvipes* Blanch.  
 Blanchard pinx. sup. de Lacourge. Ansdouche sculp.

Zoologica

HISTORIA DE CHILE

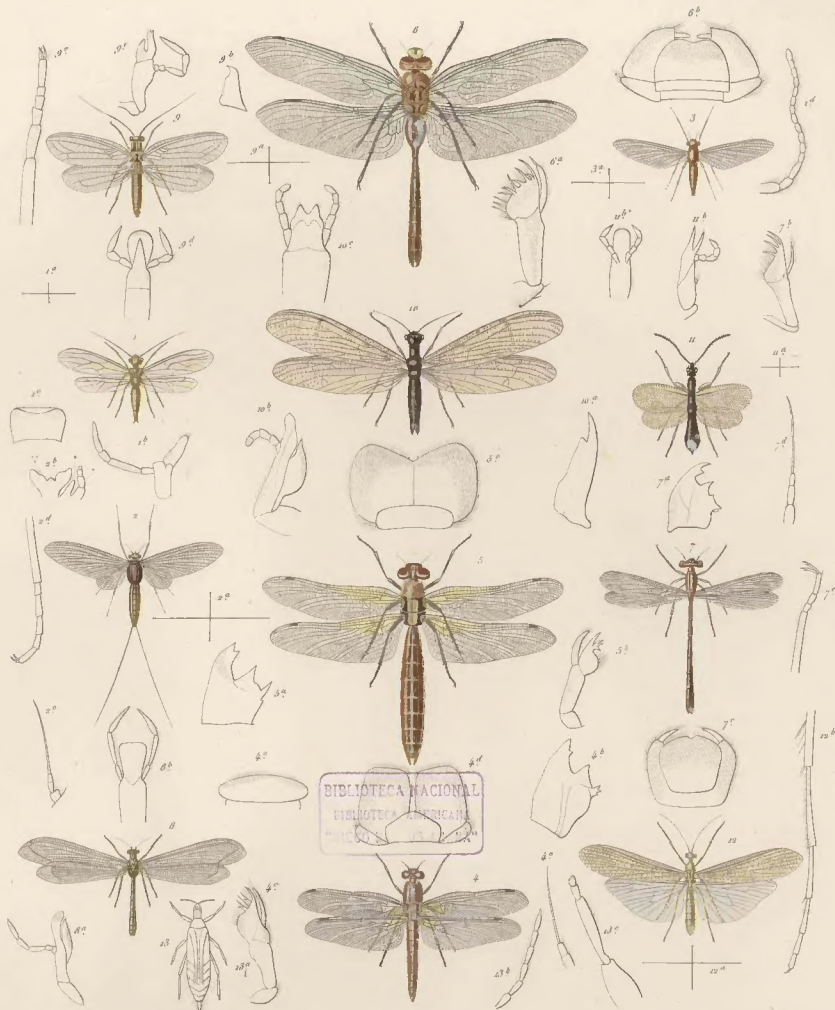
Entomologiae Lam. 1



1. *Pteronarcys chilensis* Blanch. 2. *Pteronarcys chilensis* Blanch. 3. *Pteronarcys chilensis* Blanch. 4. *Pteronarcys chilensis* Blanch. 5. *Pteronarcys chilensis* Blanch. 6. *Pteronarcys chilensis* Blanch. 7. *Pteronarcys chilensis* Blanch. 8. *Pteronarcys chilensis* Blanch. 9. *Pteronarcys chilensis* Blanch. 10. *Pteronarcys chilensis* Blanch.

Blanchard pinx.

Leach del. only.



- |                                      |                                       |   |
|--------------------------------------|---------------------------------------|---|
| 1. <i>Pavus debocellus</i> Blanch.   | 5. <i>Cordulia villosa</i> Blanch.    | 9. <i>Memobius flavescens</i> Blanch.       |
| 2. <i>Ephemera guttata</i> Latr.     | 6. <i>Isobna diffusa</i> Blanch.      | 10. <i>Chauliodes cinerosus</i> Blanch.     |
| 3. <i>Eph. sibiricus</i> Blanch.     | 7. <i>Agria viridivittata</i> Blanch. | 11. <i>Conasceonus stictopterus</i> Blanch. |
| 4. <i>Libellula communis</i> Blanch. | 8. <i>Nymphaea modesta</i> Blanch.    | 12. <i>Phryganica implexistis</i> Blanch.   |
|                                      | 13. <i>Thrips sticticeps</i> Blanch.  |   |



- 1 *Diphaglossa Gayi* s. *spinosa*.      4 *Pasiptus cavulsiensis* spm.  
 2 *Campoplexana Gayi* spm.      5 *Cheloclela rubroventris* spm.  
 3 *Campoplexana nomavulsa* sp.      6 *Pison chilensis* spm.  
 7 *Epiolopus Gayi* spm.



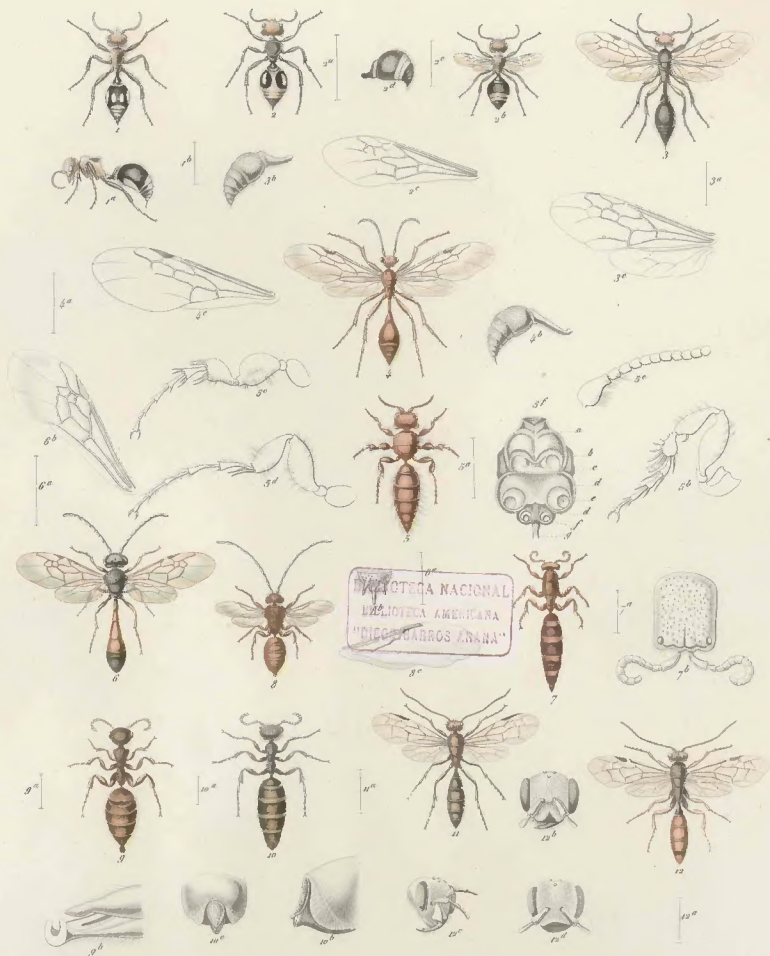


- |                                       |   |   |
|---------------------------------------|---|---|
| 1. <i>Cassida chilensis</i> 2 spec.   | 3. <i>Stenopis Leleimus</i> 2 spec.       | 7. <i>Phygadeuon lasigineus</i> 2 spec. |
| 2. <i>Cass. chil.</i> 2 spec.         | 4. <i>Sphecodes chilensis</i> 2 spec.     | 8. <i>Phyg. trovianus</i> 2 spec.       |
| 5. <i>Spagell. Camenoides</i> 2 spec. | 6. <i>Solispella miscephoides</i> 2 spec. | 9. <i>Phyg. crassicauda</i> 2 spec.     |
| 10. <i>Spagell. Cam.</i> 2 spec.      | 11. <i>Pedaprilus Saggi</i> 2 spec.       |   |

Spindler pinx.

Imp. de Larramendi.

Barcelona. 55.

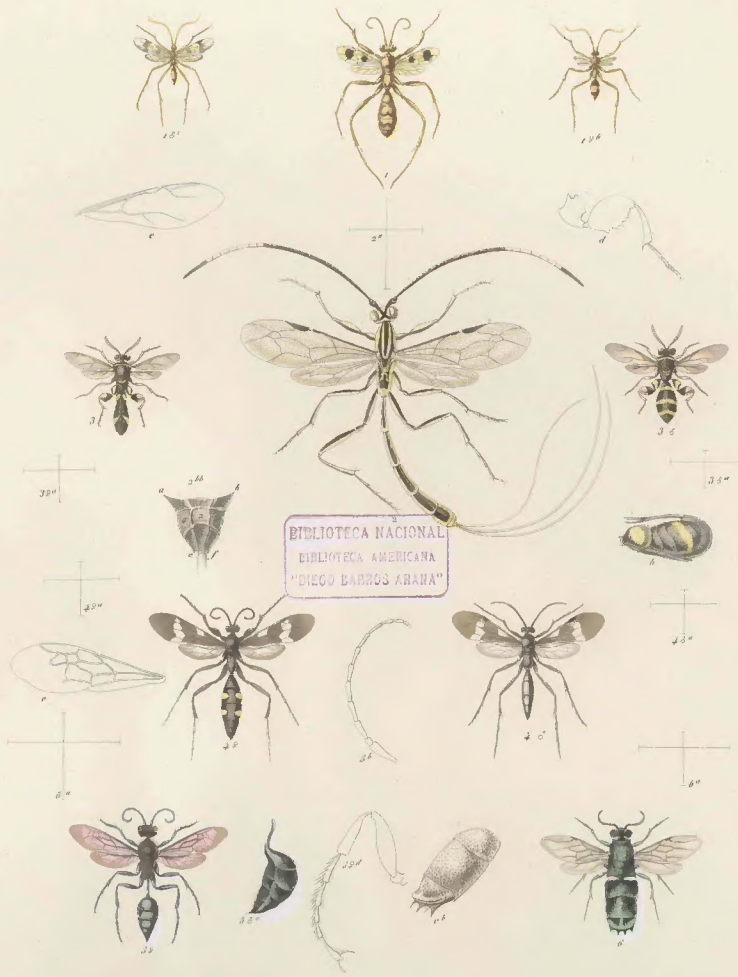


- |                                       |                                   |                                  |
|---------------------------------------|-----------------------------------|----------------------------------|
| 1. <i>Mesochorus chilensis</i> n. sp. | 5. <i>Brachymerus Gayi</i> n. sp. | 9. <i>Chryseus lectus</i> n. sp. |
| 2. <i>M. Gayi</i> n. sp.              | 6. <i>Corynura Gayi</i> n. sp.    | 10. <i>Ch. bicolor</i> n. sp.    |
| 3. <i>M. alternata</i> n. sp.         | 7. <i>C. Gayi</i> n. sp.          | 11. <i>Ch. viduus</i> n. sp.     |
| 4. <i>M. tenuiventris</i> n. sp.      | 8. <i>Chasmodon Gayi</i> n. sp.   | 12. <i>Ch. Gayi</i> n. sp.       |

*C. Spinola picea*

*Imp. de Larrouge*

*Amsterdam. vulg.*



BIBLIOTECA NACIONAL  
BIBLIOTECA AMERICANA  
"DIEGO BARROS ARANA"

- |                                    |                                    |
|------------------------------------|------------------------------------|
| 1 <i>Agenia speciosa</i> 22 Spin.  | 5 <i>Panicops varipennis</i> 22 v. |
| 2 <i>Pimpla gayi</i> 2 Spin.       | 3 <i>Sphex cyanipennis</i> 2 Spin. |
| 3 <i>Leucospis hopci</i> 22 Woodm. | 6 <i>Chrysis chilensis</i> Spin.   |

Spinola pinx.

Lap. de Leconte.

Antoniucci sculp.



BIBLIOTECA NACIONAL  
BIBLIOTECA AMERICANA  
"DIEGO BARROS ARANA"



BIBLIOTECA NACIONAL  
BIBLIOTECA AMERICANA  
"DIEGO BARROS ARANA"



1. a. b. *Pyralis arctematilis* Guér. 2. a. b. *Pieris thersites* Guér.

3. a. b. *Pieris nymphalis* Blanch. 4. *Pieris Goyi* Blanch. 5. a. b. *Colias sulfurata* Guér.

6. a. b. *Colias chilensis* Blanch. 7. a. b. *Colias flavicola* Blanch.





BIBLIOTECA NACIONAL  
BIBLIOTECA AMERICANA  
"DIEGO BARROS ARANA"



BIBLIOTECA NACIONAL  
BIBLIOTECA AMERICANA  
"DIEGO BARROS ARANA"



12. *Agrippina lathonioides* Blanch.  
34. *Agripp. modesta* Blanch.

5. *Tahesia Chasie* Guér.  
6. *Salyersia vespertinoides* Blanch.  
11. *Chromobates id.* Blanch.  
top de la montagne.

8. *Salyersia juncioides* Blanch.  
30. *Chromobates argentinus* Blanch.



BIBLIOTECA NACIONAL  
BIBLIOTECA AMERICANA  
"DIEGO BARROS ARANA"



BIBLIOTECA NACIONAL  
BIBLIOTECA AMERICANA  
"DIEGO BARROS ARANA"



- |   |   |  |
|---|---|--|
| 1. <i>Satyrus hirtus</i> Guér.          | 4. a. b. <i>Lycerna chilensis</i> Blanch.   | 7. <i>Stenopis fuscobellus</i> Blanch.         |
| 2. <i>Sat. junceoides</i> Blanch.       | 5. a. b. <i>Stenopis andymonius</i> Blanch. | 8. <i>Stenopis fulva</i> Blanch.               |
| 3. a. b. <i>Lycerna andymon</i> Blanch. | 6. <i>Stenopis aeneip.</i> Blanch.          | 9. a. b. <i>Synchlus flavemaculata</i> Blanch. |
| F. Blanchard pers.                      | 10. <i>Synchlus americana</i> Blanch.       | Presl coll.                                    |

Imp. de Lavigne



- |   |                                   |    |                                  |   |                                      |
|---|-----------------------------------|----|----------------------------------|---|--------------------------------------|
| 1 | <i>Chelonia vittigera</i> Blanch. | 5  | <i>Pantya esista</i> Blanch.     | 7 | <i>Mallecephala subripes</i> Blanch. |
| 2 | <i>Po. erythropeps</i> Blanch.    | 6  | <i>Agrotis patiens</i> Blanch.   | 8 | <i>Superina americana</i> Blanch.    |
| 3 | <i>Atiacas subroseus</i> Blanch.  | 9  | <i>Hep. venustus</i> Blanch.     | 9 | <i>Leucania decolorata</i> Blanch.   |
|   |                                   | 10 | <i>Centilia fulvipes</i> Blanch. |   |                                      |



1 *Calliblyptus amphitrite* Walk.

3. 2 *Clona vancouverialis* Walk.

5 *Castnia eudormia* Walk.

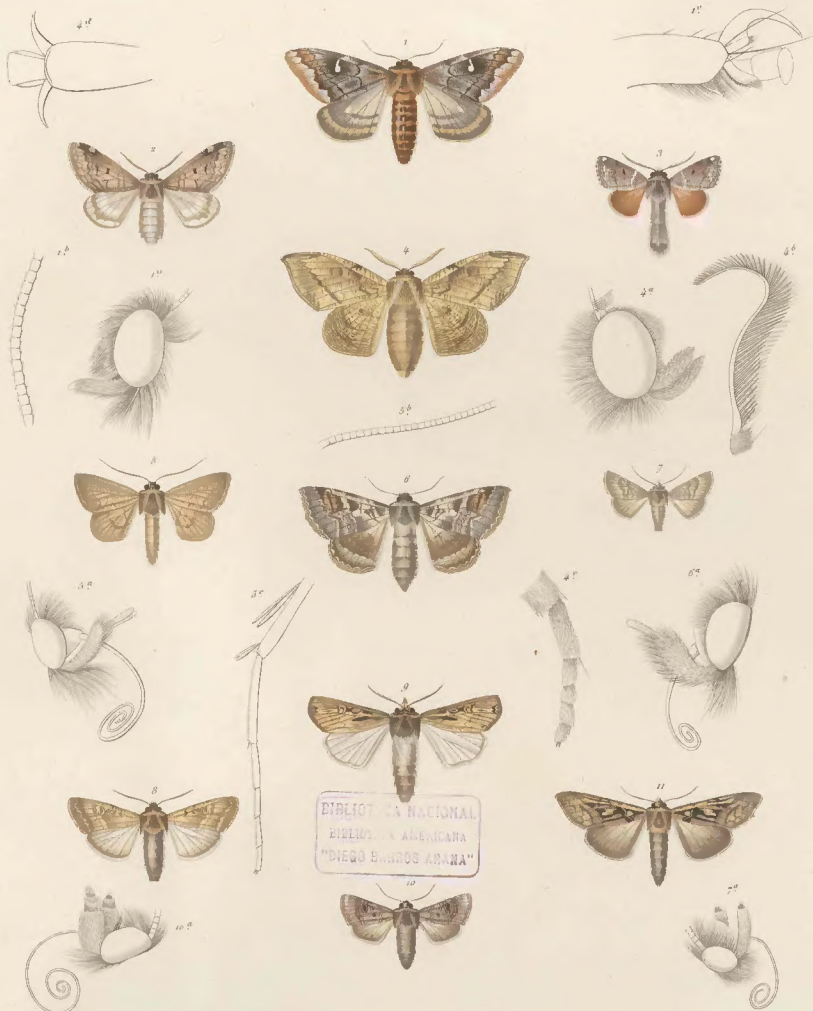
3. 4 *Clona trophene* Walk.

7 *Clona hectoria* Walk.

7 *Sphinx castor* Walk.

10 *Gnawopsis dorsalis* Walk.





1 *Catecephala rufopagata* Blanch. 4 *Coccyzus albione* Blanch. 7 *Pala humilis* Blanch.  
 2 *Bombix helocera* Walk. 5 *Mallomus stictica* Blanch. 8 *Spaerota stictica* Blanch.  
 3 *Bom. affinis* Walk. 6 *Alanis fulvicata* Blanch. 9 *Neotua robusta* Blanch.  
 10 *Cerastis ferrugineocera* Blanch. 11 *Plasia gemmivora* Blanch.

Blanchard pinxit.

Fecit, Imp. Laurentius rex de Sordaniis G.

Lehmann sculpit



- |                                    |                                       |  |
|------------------------------------|---------------------------------------|--|
| 1. <i>Crochodolpus cinereus</i> n. | 6. <i>Crambus decoloratus</i> n.      | 11. <i>Exilalis fronginaria</i> n.     |
| 2. <i>Propalpus albicollis</i> n.  | 7. <i>Panau carnaliensis</i> n.       | 12. <i>Blapsoceros rosellus</i> n.     |
| 3. <i>Ennedia flavaria</i> n.      | 8. <i>Neocerata volutaria</i> n.      | 13. <i>Phycopterus signarellus</i> n.  |
| 4. <i>Ennomes cholearia</i> n.     | 9. <i>Pachrophylta leucaria</i> n.    | 14. <i>Crochodolpus nigustellus</i> n. |
| 5. <i>Phyllis bipartita</i> n.     | 10. <i>Dactiloquaster obscurus</i> n. | 15. <i>Pteroporus tustacens</i> n.     |

Blanchard pinxit

Inter Reg. Lemmings. no. des. Types. N. O.

Edm. inf.



- |   |  |  |
|---|--|--|
| 1. <i>Peplosoma apicicornis</i> sp. n.  | 4. <i>Colonus chilensis</i> sp. n.         | 11. <i>Microspus Goyi</i> sp. n.         |
| 2. <i>Pent. ulceostictum</i> sp. n.     | 5. <i>Ept. chilensis</i> var. sp. n.       | 12. <i>Salixia sobrina</i> sp. n.        |
| 3. <i>Pent. dimidiatovellosa</i> sp. n. | 6. <i>Determitarsus Goyi</i> sp. n.        | 13. <i>Salixiomorphus Goyi</i> sp. n.    |
| 4. <i>Pent. undulaticornis</i> sp. n.   | 7. <i>Pent. pandicostalis</i> sp. n.       | 14. <i>Archymachus Goyi</i> sp. n.       |
| 5. <i>Pent. haematopus</i> sp. n.       | 8. <i>Microspus ugilis</i> sp. n.          | 15. <i>Archymachus foveolatus</i> sp. n. |
|   | 9. <i>Archymachus lygalinulatus</i> sp. n. | 16. <i>Archymachus humilis</i> sp. n.    |

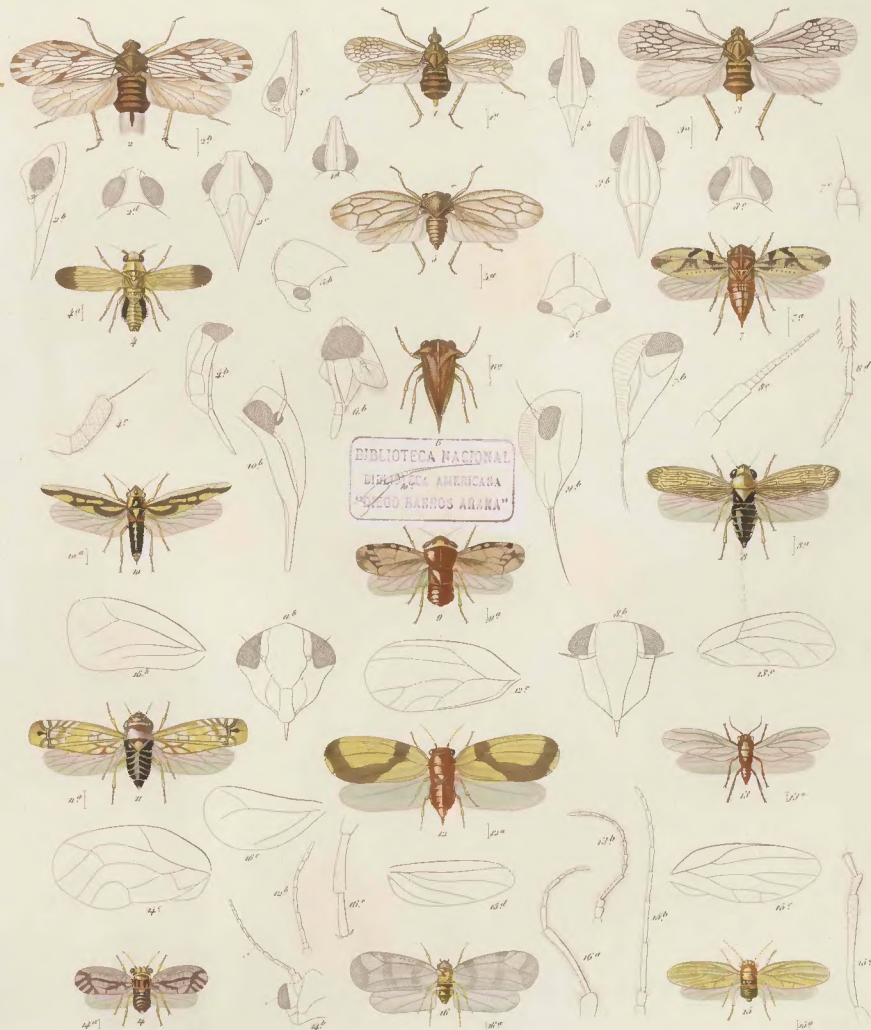


1. *Chelypocelis marginipennis* sp. n.
2. *Tachypocoris curvicauda* sp. n.
3. *Tallia flavoviridulata* sp. n.
4. *Dytiscoides venosus* n.
5. *Anthracocoris elegans* n.

6. *Lycias albiventralis* n.
7. *Tachypocoris curvicauda* sp. n.
8. *Aerocoris basulomerus* sp. n.
9. *Coprocera maculiventris* sp. n.
10. *Dytiscoides curvicauda* sp. n.
11. *Notonecta emarginata* n.

12. *Brachyethus curvicauda* sp. n.
13. *Phymata curvicauda* sp. n.
14. *Coprocera curvicauda* sp. n.
15. *Aspilothodes maculiventris* sp. n.
16. *Acanthia chilensis* n.





- |                                   |                                      |                                       |
|-----------------------------------|--------------------------------------|---------------------------------------|
| 1. <i>Dactiophora gayi</i> spm.   | 11. <i>Thymopoda chilensis</i> spm.  | 21. <i>Pythocephalus elegans</i> spm. |
| 2. <i>Cobelia vicinoides</i> spm. | 12. <i>Sphroptera chilensis</i> sp.  | 22. <i>Psylla arcuata</i> n.          |
| 3. <i>Cecius gayi</i> spm.        | 13. <i>Sussus clathricatus</i> n.    | 23. <i>Colletes mollesoma</i> n.      |
| 4. <i>Colletes pallidulus</i> n.  | 14. <i>Psithyrus maculipennis</i> n. | 24. <i>Colletes longirostris</i> n.   |
| 5. <i>Meloboris gayi</i> spm.     | 15. <i>Collegia flavoannulata</i> n. | 25. <i>Sphixia crocea</i> n.          |
|                                   | 16. <i>Alloea strobilivora</i> n.    |                                       |

El Espinillo de Blanchard de la 1.ª

Toda las determinaciones son de Aguirre y...

Librería...



BIBLIOTECA NACIONAL  
 BIBLIOTECA AMERICANA  
 "DIEGO BARROS ARANA"

- |                                       |                                       |  |
|---------------------------------------|---------------------------------------|--|
| 1 <i>Culex clavipes</i> Macq.         | 3 <i>Lophia rufiventris</i> Macch.    | 9 <i>Pinguis fasciipennis</i> Macch.     |
| 2 <i>Aquila brimaculata</i> Macq.     | 6 <i>Coryphus fasciipennis</i> Macch. | 10 <i>Ping.</i> <i>longus</i> Macq.      |
| 3 <i>Tip.</i> <i>rufistigma</i> Macq. | 7 <i>Pinguis albithorax</i> Macq.     | 11 <i>Ping.</i> <i>albipennis</i> Macch. |
| 4 <i>Peleophus macrorhinus</i> Macq.  | 8 <i>Ping.</i> <i>depressa</i> Macch. | 12 <i>Ping.</i> <i>eremura</i> Macq.     |

Blanchard pinx!

Imp. de Lottinville

Picardi sculp!



- |                                |  |   |
|--------------------------------|--|---|
| 1. <i>Tubanus invertus</i> Say | 2. <i>Tubanus laevisphthalicus</i> Say   | 3. <i>Tubanus testaceoventralis</i> Say   |
| 4. <i>Tub. pellucidus</i> Say  | 5. <i>Tub. occidentalis</i> Say          | 6. <i>Cephalovera albivittata</i> Blanch. |
| 7. <i>Tub. lativentris</i> Say | 8. <i>Tub. rubripennis</i> Blanch.       | 9. <i>Milob. rubroventris</i> Blanch.     |
| 10. <i>Tub. chilensis</i> Say  | 11. <i>Tub. rubroaeruginatus</i> Blanch. | 12. <i>Antus Guyi</i> Say                 |





- |                                    |                                       |  |
|------------------------------------|---------------------------------------|--|
| 1 <i>Dasyopogon Guyi</i> Macq.     | 5 <i>Dasyops rufivestitus</i> Macq.   | 9 <i>Coccysopea corycephala</i> Macq.  |
| 2 <i>Cyna ginecus</i> Macq.        | 6 <i>Bemblytus heteroneurus</i> Macq. | 10 <i>Anthrax viviana</i> Macq.        |
| 3 <i>Cynipis calceanthus</i> Macq. | 7 <i>Loricosema fascipennis</i> Macq. | 11 <i>Himanevra chilensis</i> Macq.    |
| 4 <i>Dasyops nigritarsis</i> Macq. | 8 <i>Campoplex bifasciata</i> Macq.   | 12 <i>Hemanevra flaviventris</i> Macq. |

Blanchard pinx.

Paris Imp. Lezouard, rue de Serbellon 6.

Lebrun sculp.



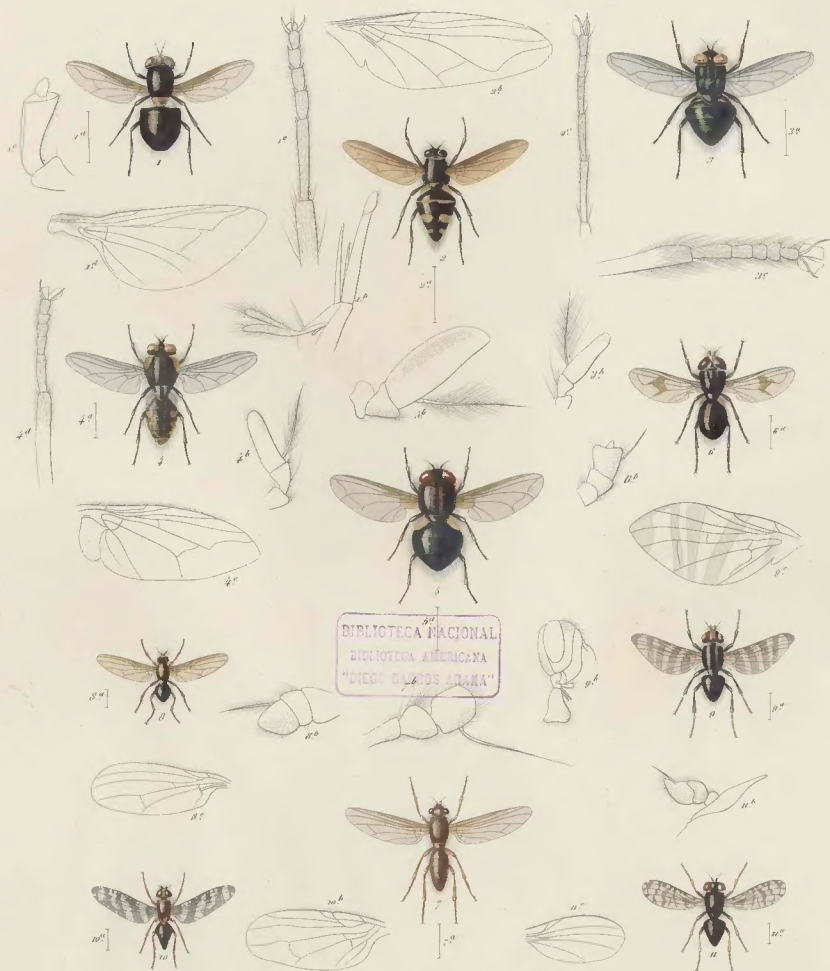


- |  |                                    |                                       |
|--|------------------------------------|---------------------------------------|
| 1. <i>Salicivora nigripes</i> Say      | 2. <i>Chereon notabilis</i> Say    | 3. <i>Eristalis elegans</i> Macq.     |
| 4. <i>Dolichopoda bipunctulata</i> Say | 5. <i>Aspilota ovalis</i> Say      | 6. <i>Dolichopoda fuscicornis</i> Say |
| 7. <i>Dasyneura cordata</i> Say        | 8. <i>Volucella scutellata</i> Say | 9. <i>Syrphus gayi</i> Say            |
|  | 10. <i>Gonia chilensis</i> Say     | 11. <i>Leuco-proserpina gayi</i> Say  |

Pin. H. Schrank del. pinet

Del. Aug. Franzenberg. cur. del. Hagen. Sc.

Lith. von Schulpf.



- 1 *Taraxia scutellata* Mey.    2 *Protophaga flavifrons* Mey.    3 *Stelomyia chilensis* Mey.  
 4 *Psiloptera melaleuca* Mey.    5 *Culliphora chilensis* Mey.    6 *Hel. — pallidiceps* M.  
 7 *Phryganopoda splendens* Mey.    8 *Hyalomyia chilensis* Mey.    9 *Cephalia quinquefasciata* Mey.  
 10 *Acania variegata* M.    11 *Ortolisina cellularis* M.



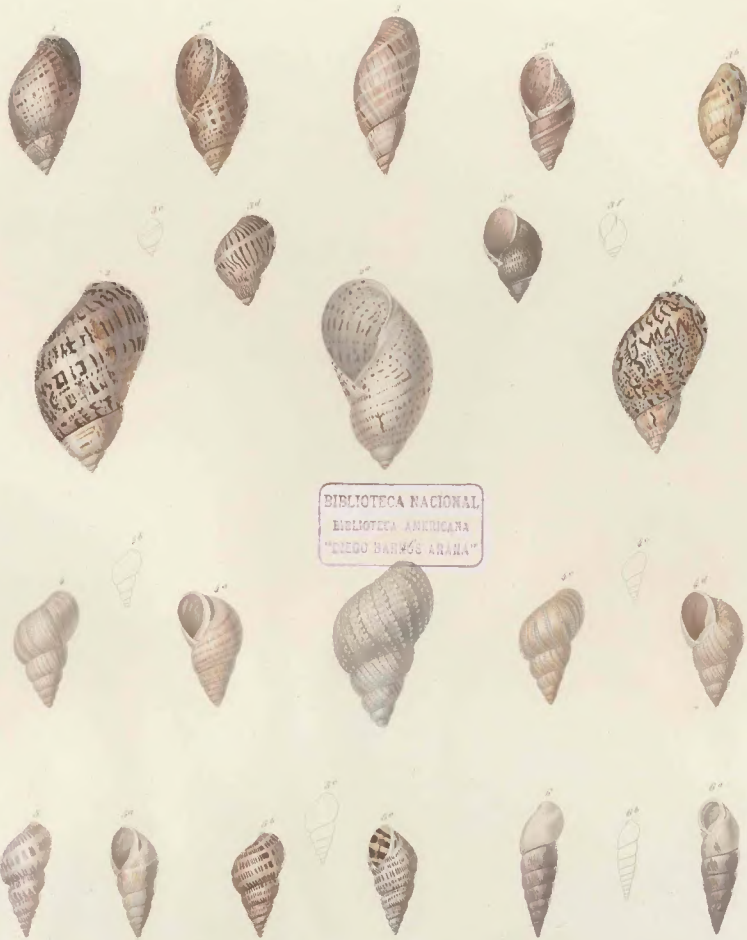
BIBLIOTECA NACIONAL  
 BIBLIOTECA AMERICANA  
 "DIEGO BRUNO DE ARANA"

1. *Helix (Babiana) Chilensis* Des.  
 2. \_\_\_\_\_ *Parvicornis* Des.  
 3. \_\_\_\_\_ *reflexa* Des.  
 4. *Helix (Babiana) exarata* Des.  
 5. \_\_\_\_\_ *guttata* Des.  
 6. \_\_\_\_\_ *Adriatica* Des.

Chile pinx.

Imp. de Lacombe

Paris sculp.



BIBLIOTECA NACIONAL  
 BIBLIOTECA AMERICANA  
 "TIPOGRAFÍA ARANA"

- |   |  |   |  |
|---|--|---|--|
| 1 | <i>Helix (Bulinus) punctulifer</i> Desh. | 2 | <i>Helix (Bulinus) pustulosa</i> Desh. |
| 2 | <i>Brodieria</i> Sars                    | 3 | <i>scutellata</i> Desh.                |
| 3 | <i>Cogimberia</i> Sars                   | 4 | <i>papyfernis</i> Desh.                |





Descriptores, etc.

Lith. de Baegert, Paris, Paris.

- |  |                                      |  |
|--|--------------------------------------|--|
| 1. <i>Bulimus variegatus</i> , Noto.     | 5. <i>Bulimus albus</i> , Saa.       | 9. <i>Bulimus tessellatus</i> , Mm.    |
| 2. <i>B. _____ elegans</i> , Noto.       | 6. <i>B. _____ alticulus</i> , Saa.  | 10. <i>Chitonella bulluata</i> , Saa.  |
| 3. <i>B. _____ erythrostratus</i> , Saa. | 7. <i>B. _____ Fuchsianus</i> , Saa. | 11. <i>C. _____ tenuis</i> , Gray.     |
| 4. <i>B. _____ Bridgmani</i> , Mm.       | 8. <i>B. _____ Hanaulus</i> , Noto.  | 12. <i>Planorbis schlosseri</i> , Saa. |

Zoología.

HISTORIA DE CHILE.

Malacología, N.º 4.



Murchison, del.

Lith. de Anaya, Paris, 1844.

- |  |   |  |
|--|---|--|
| 1. <i>Urosalpinx</i> <i>Alonsoi</i> , Nov. | 5. <i>Urosalpinx</i> <i>propinquus</i> , Nov. | 9. <i>Buccinum</i> <i>Exoniolatum</i> , Phil.  |
| 2. <i>U.</i> <i>altus</i> , Lat.           | 6. <i>Fusus</i> <i>intermedius</i> , Nov.     | 10. <i>Siphonaria</i> <i>Reveriana</i> , Sora. |
| 3. <i>U.</i> <i>Maclurei</i> , Sora.       | 7. <i>F.</i> <i>fimbriatus</i> , Nov.         | 11. <i>Acornia</i> <i>suavis</i> , A.D.        |
| 4. <i>U.</i> <i>Gardichaudii</i> , Nov.    | 8. <i>F.</i> <i>plumbicus</i> , Phil.         | 12. <i>A.</i> <i>cymbala</i> , Nov.            |



Morand, del.

Lith. de Bourneville, Peru.

- 1. *Ostrea ciliata*, Nov.
- 2. *O. vincolata*, Nov.
- 3. *Ostrea linguicula*, Nov.
- 4. *Mytilus chilensis*, Nov.
- 5. *Mytilus Obignyanus*, Nov.
- 6. *Mytilus dactyloformis*, Nov.
- 7. *Mytilus granulatus*, Hanley.



Woodward, del.

Lith. Boppe et Sirey, à Paris.

1. *Venus lentaculosa*, Sow.

2. *V. cincticaea*, Sow.

3. *Venus discrepans*, Sow.

4. *V. Chica*, a. d. d.

5. *Venus Gaysi*, Sow.

6. *V. pumosa*, Sow.



*Zostera*

HISTORIA DE CHILE

*Malacologia 3<sup>a</sup>*



*1 Amphibolium callosum* var. *2 Amphibolium variegatum* var. *3 Modiolium deumia* var.  
*4 Panuscula canis* var. *5 Tellina Dorsalis* var.

*Delto. Luperón. El. Gray del.*

*Imp. de Courcier*

*1846. n. 10*



Muscatel del

Lith. Dupont Paris. 3 Pica

1. *Macoma Bygonensis*, Gray
2. *Callina curvata*, Hanley
3. *Thalys sulcata*, Molina

4. *Diplodonta inconspicua*, Phil.
5. *D. Philippii*, Noto
6. *Solen macula*, Molina

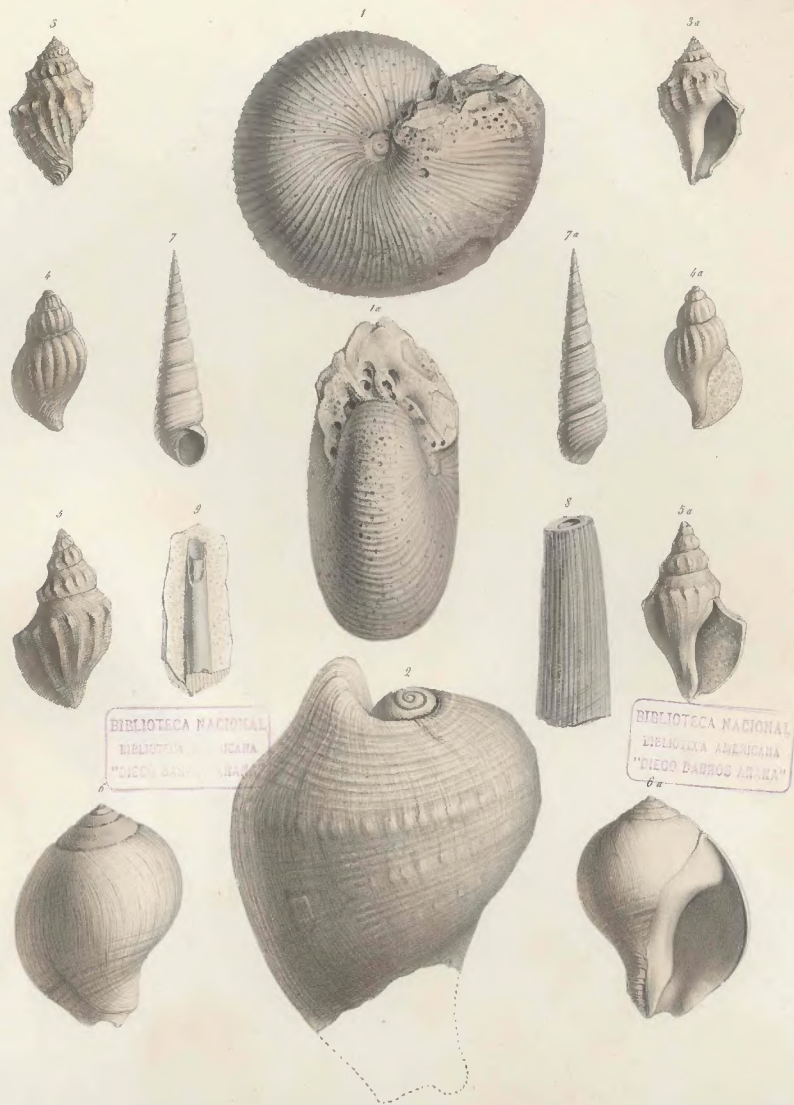
7. *Saxicava chilensis*, Noto
8. *Chiodasma cucullata*, Durb.
9. *Thasyleuana trapezema*, Noto



- 1. *Primitus Valencianensis* nobis.
- 2. *Ammonites tripartitus* nob.
- 3. *A. gemmatus* nob.

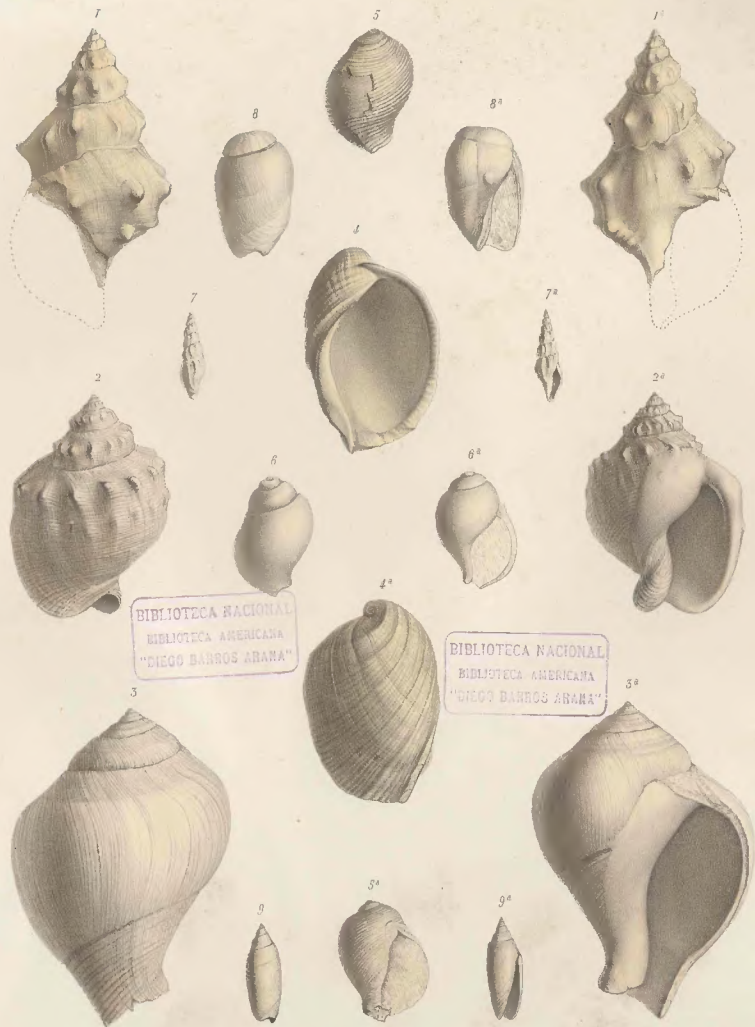
- 4. *Ammonites verrucosus* nob.
- 5. *Sigaretus elegans* nob.
- 6. *Reticula paucystema* nob.





- |                                       |                                      |                                       |
|---------------------------------------|--------------------------------------|---------------------------------------|
| 1. <i>Ammonites corrugatus</i> , nob. | 4. <i>Fusus clathratus</i> , nob.    | 7. <i>Conchella affinis</i> , nob.    |
| 2. <i>Spuria dilatata</i> , nob.      | 5. <i>Fus. striato-nodosa</i> , nob. | 8. <i>Dentalium corrugatus</i> , nob. |
| 3. <i>Fusus aenolatus</i> , nob.      | 6. <i>Fus. operosus</i> , nob.       | 9. <i>Dental. columbianum</i> , nob.  |





- |         |                                       |    |                                    |
|---------|---------------------------------------|----|------------------------------------|
| 1.-1. a | <i>Trisus asmatum</i> , Nob.          | 5. | <i>Trisus sulcatus</i> , Nob.      |
| 2.      | <i>Caridaria tuberculifera</i> , Nob. | 6. | <i>Trisus dubius</i> , Nob.        |
| 3.      | <i>Trisus labialis</i> , Nob.         | 7. | <i>Plautoniu lamoculata</i> , Nob. |
| 4.      | <i>Concholopa Kernerii</i> , Nob.     | 8. | <i>Oliva tumorigera</i> , Nob.     |
|         | 9.                                    | 9. | <i>Oliva simplex</i> , Nob.        |



1. *Costera maxima*, Nob.
2. — *Alinga*, Nob.
3. — *consistens*, Nob.

4. *Costera encastifosa*, Nob.
5. *Gryphaea Bustillosii*, Nob.
6. *Lima usticia*, Nob.



BIBLIOTECA NACIONAL  
BIBLIOTECA AMERICANA  
"DIEGO BARROS ARANA"

BIBLIOTECA NACIONAL  
BIBLIOTECA AMERICANA  
"DIEGO BARROS ARANA"

1. *Pecten unguiferus*, Nob.
2. — *propinquus*, Nob.
3. — *abnormis*, Nob.
4. — *tenuicostatus*, Nob.
5. *Plagiostoma dabia*, Nob.
6. *Cypricardia enigmatica*, Nob.
7. *Nucula elegans*, Nob.
8. *Cryonina rotundata*, Nob.
9. — *Alusa*, Nob.
10. *Arca Knudsenii*, Nob.





- |   |  |
|---|--|
| 1. <i>Lucina biconvexa</i> , Nob.       | 7. <i>Littorina simplex</i> , Nob.           |
| 2. <i>Amphidorsina radialis</i> , Nob.  | 8. <i>Littorina aviculaformis</i> , Nob.     |
| 3. <i>Donax turgida</i> , Nob.          | 9. <i>Venus dubia</i> , Nob.                 |
| 4. <i>Pholidonina abbreviata</i> , Nob. | 10. <i>Ven. insula</i> , Nob.                |
| 5. <i>Pho. attenuata</i> , Nob.         | 11. <i>Crassatella vancouverensis</i> , Nob. |
| 6. <i>Pho. longata</i> , Nob.           | 12. <i>Amphidorsina variabilis</i> , Nob.    |