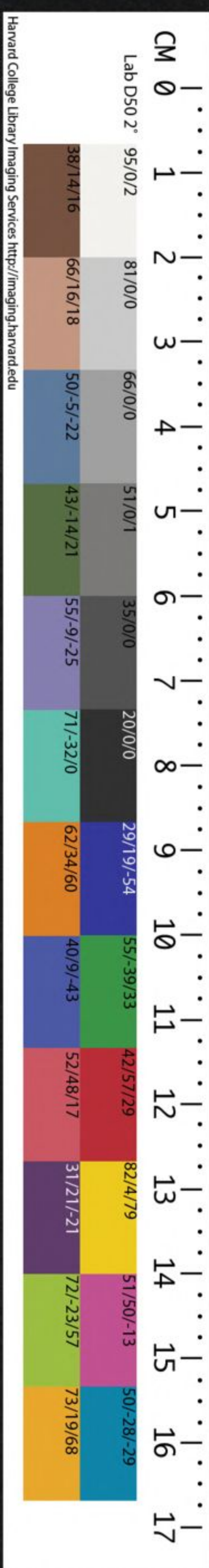
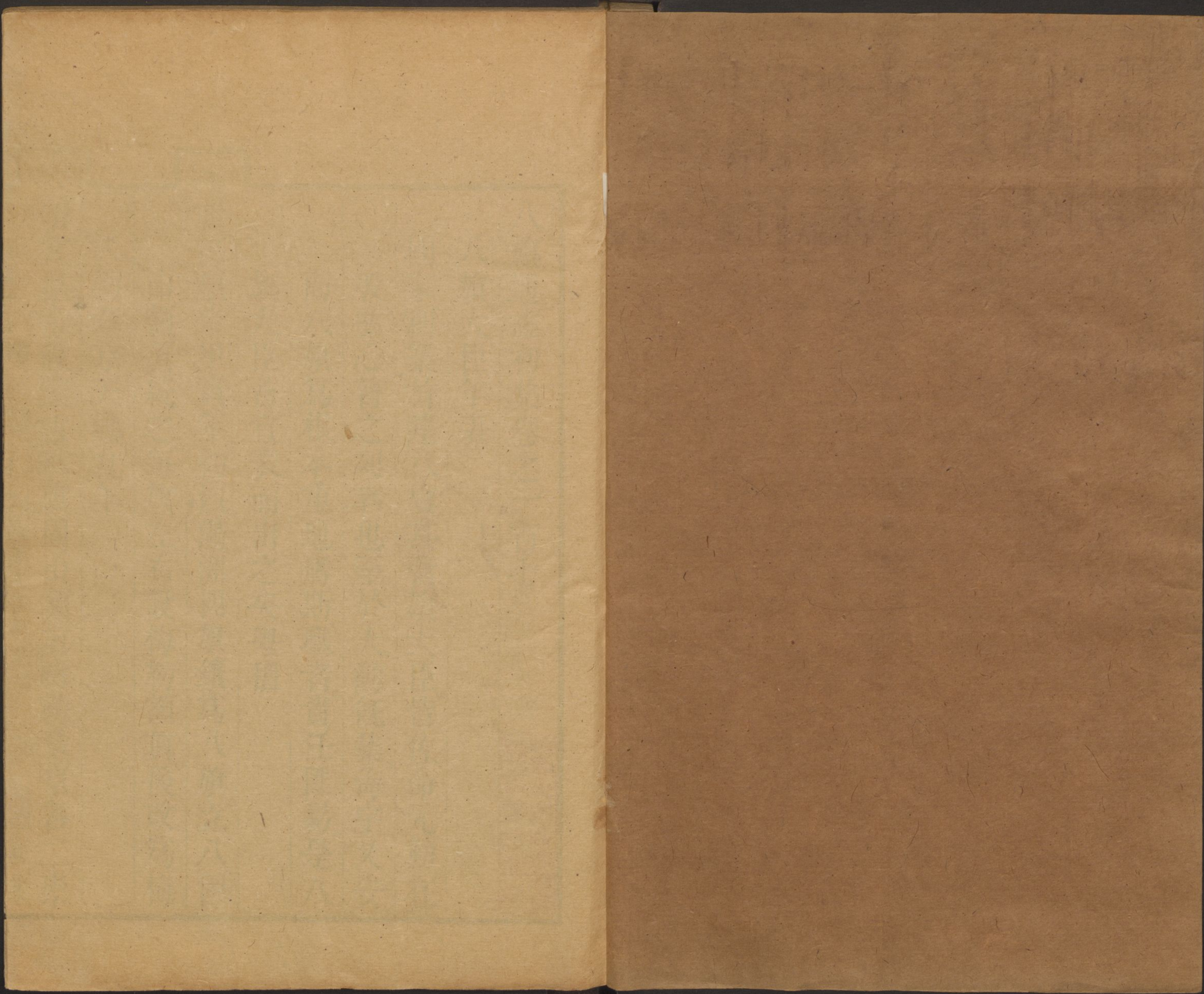


74718/8008
~~5037/8008~~

CHINESE - JAPANESE LIBRARY OF
HARVARD - YENCHING INSTITUTE
AT HARVARD UNIVERSITY
SEP 1 1938





八旗通志初集卷之一百七



八旗大臣年表

國家創業。首建八旗。其管旗大臣。皆佐命元勳。在股肱心膂之列者也。至於大勳既集。海宇乂安。而八旗為根本重地。膺斯職者。責任匪易。是八旗大臣。首宜表而出之矣。粵稽

太祖高皇帝甲寅年初。以滿洲四旗鑲為八旗。立八固山額真統之。每旗左右設梅勒額真。後改為梅勒章京。天聰九年

太宗文皇帝設蒙古八旗。固山額真梅勒章京各二。崇

德二年分烏真超哈爲兩旗。四年又分爲四旗。七年始編爲八。設官與滿洲八旗同。順治十七年。

世祖章皇帝改固山額真漢文爲都統。梅勒章京漢文爲副都統。烏真超哈漢文爲漢軍。至

世宗憲皇帝御極。又改固山額真滿文爲固山昂邦。列聖相承。務求盡善。其內大臣護軍前鋒步軍各統領。及內務府鑾儀衛等官。亦各以時建設。今敘八旗大臣。以滿洲蒙古漢軍八旗都統。副都統。各旗爲一表。而領侍衛內大臣。及內大臣。護軍統

領前鋒統領。步軍統領。內務府總管。鑾儀衛大臣。共爲一表。皆所以統屬八旗之專職也。蓋志直省者。必先表督撫。志八旗者。亦先表管旗大臣。若衣之挈領。網之持綱也。作八旗大臣表。

滿洲	鑲黃旗	正黃旗	正白旗	正紅旗	鑲白旗	鑲紅旗	正藍旗	鑲藍旗
順	固山額真	固山額真	固山額真	固山額真	固山額真	固山額真	固山額真	固山額真
治	宗室 譚泰	阿山	葉克舒	圖爾格	葉臣	覺羅 巴納	貝子吞	齊
二	八月解	十月復	四月解	七月卒	七月任	隨陛	四月任	正月任
年	梅勒章京	梅勒章京	梅勒章京	梅勒章京	梅勒章京	梅勒章京	梅勒章京	梅勒章京
	羅塞勒	伊爾德	吳拜	邵占	吳達海	薩素喀	葉赫朱 瑪喇	藍拜

滿洲	鑲黃旗	正黃旗	正白旗	正紅旗	鑲白旗	鑲紅旗	正藍旗	鑲藍旗
順	固山額真	固山額真	固山額真	固山額真	固山額真	固山額真	固山額真	固山額真
治	宗室 譚泰	阿山	葉克舒	宗室 韓岱	覺羅 巴納	貝子吞	齊	
三	二月任	正月革	正月卒	正月任	正月任	七月任	四月任	正月任
年	梅勒章京	梅勒章京	梅勒章京	梅勒章京	梅勒章京	梅勒章京	梅勒章京	梅勒章京
	羅塞勒	伊爾德	卓羅	邵占	吳達海	薩素喀	葉赫朱 瑪喇	藍拜

治	陳泰	正月復	伊爾德	羅覺 巴綸	噶達洪	卓羅	宗室 巴綸	三月任	阿爾津	藍拜
年	梅勒章京 梅勒章京 梅勒章京 梅勒章京 梅勒章京 梅勒章京 梅勒章京 梅勒章京	羅覺 科爾坤	羅覺 阿克善	穆福	道喇	羅碩	特晉	噶賴	孫塔	
二	胡沙	齊宜爾都	蘇拜	胡理布	章格	蘇納海	鄂莫克圖 巴圖魯	羅覺 瓦爾瑪		
十	五月陞									
年	五月任									
滿洲	鑲黃旗 正黃旗 正白旗 正紅旗 鑲白旗 鑲紅旗 正藍旗 鑲藍旗	五月任								
順	固山額真 固山額真 固山額真 固山額真 固山額真 固山額真 固山額真 固山額真	盧世巴 圖魯								

治三十年

治	陳泰	正月卒	伊爾德	羅覺 巴綸	噶達洪	卓羅	宗室 巴綸	阿爾津	藍拜
年	梅勒章京 梅勒章京 梅勒章京 梅勒章京 梅勒章京 梅勒章京 梅勒章京 梅勒章京	趙布泰							
三	羅覺 科爾坤	羅覺 阿克善	穆福	道喇	羅碩	蘇納海	鄂莫克圖 巴圖魯	羅覺 瓦爾瑪	
十	三月任								
年	三月任								
滿洲	鑲黃旗 正黃旗 正白旗 正紅旗 鑲白旗 鑲紅旗 正藍旗 鑲藍旗								
順	固山額真 固山額真 固山額真 固山額真 固山額真 固山額真 固山額真 固山額真	盧世巴 圖魯	齊宜爾都	蘇拜	胡理布	章格	孫達理	鄂莫克圖 巴圖魯	羅覺 瓦爾瑪

滿洲	鑲黃旗	正黃旗	正白旗	正紅旗	鑲白旗	鑲紅旗	正藍旗	鑲藍旗
順	固山額真	固山額真	固山額真	固山額真	固山額真	固山額真	固山額真	固山額真
治	趙布泰	伊爾德	覺羅巴納	濟席哈	卓羅	宗室巴翰	阿爾津	宗室羅託
十				四月任				
四	盧世巴	羅阿善	穆福	道喇	羅碩	蘇納海	莽機圖	孫塔
年	圖魯			五月陞		正月陞	正月任	
	巴喀	宜爾都	阿密達	朱孔格	章格	孫達理	胡扎祿	羅瓦爾瑪
	二月任		正月任	六月任	七月卒		正月任	
						阿密達		

滿洲	鑲黃旗	正黃旗	正白旗	正紅旗	鑲白旗	鑲紅旗	正藍旗	鑲藍旗
順	固山額真	固山額真	固山額真	固山額真	固山額真	固山額真	固山額真	固山額真
治	趙布泰	伊爾德	覺羅巴納	濟席哈	索渾	宗室巴翰	阿爾津	宗室羅託
十					十二月任			
五	盧世巴	羅阿善	穆福	朱孔格	羅碩	孫達理	莽機圖	孫塔
年	圖魯						五月任	九月陞
							公穆臣	

巴喀	阿穆爾	馬爾賽	噶爾漢	希福	察哈泰	濟世	石那海
巴喀	阿穆爾	馬爾賽	羅外庫	希福	察哈泰	濟世	石那海
巴喀	阿穆爾	馬爾賽	羅外庫	希福	察哈泰	濟世	石那海
巴喀	阿穆爾	馬爾賽	羅外庫	希福	察哈泰	濟世	石那海
巴喀	阿穆爾	馬爾賽	羅外庫	希福	察哈泰	濟世	石那海
巴喀	阿穆爾	馬爾賽	羅外庫	希福	察哈泰	濟世	石那海
巴喀	阿穆爾	馬爾賽	羅外庫	希福	察哈泰	濟世	石那海
巴喀	阿穆爾	馬爾賽	羅外庫	希福	察哈泰	濟世	石那海
巴喀	阿穆爾	馬爾賽	羅外庫	希福	察哈泰	濟世	石那海
巴喀	阿穆爾	馬爾賽	羅外庫	希福	察哈泰	濟世	石那海

滿洲	鑲黃旗	正黃旗	正白旗	正紅旗	鑲白旗	鑲紅旗	正藍旗	鑲藍旗
康熙	穆理瑪	圖海	羅巴納	羅巴爾	羅巴納	特晉	公穆臣	孫塔
康熙	穆理瑪	圖海	羅巴納	羅巴爾	羅巴納	特晉	公穆臣	孫塔
康熙	穆理瑪	圖海	羅巴納	羅巴爾	羅巴納	特晉	公穆臣	孫塔
康熙	穆理瑪	圖海	羅巴納	羅巴爾	羅巴納	特晉	公穆臣	孫塔
康熙	穆理瑪	圖海	羅巴納	羅巴爾	羅巴納	特晉	公穆臣	孫塔
康熙	穆理瑪	圖海	羅巴納	羅巴爾	羅巴納	特晉	公穆臣	孫塔
康熙	穆理瑪	圖海	羅巴納	羅巴爾	羅巴納	特晉	公穆臣	孫塔
康熙	穆理瑪	圖海	羅巴納	羅巴爾	羅巴納	特晉	公穆臣	孫塔
康熙	穆理瑪	圖海	羅巴納	羅巴爾	羅巴納	特晉	公穆臣	孫塔

八旗通志 卷一百一 八旗大臣年表 初集

滿洲	鑲黃旗	正黃旗	正白旗	正紅旗	鑲白旗	鑲紅旗	正藍旗	鑲藍旗
都統	都統	都統	都統	都統	都統	都統	都統	都統
副都統	副都統	副都統	副都統	副都統	副都統	副都統	副都統	副都統
喇哈達	廣泰	伯宜禮	羅覺	郭爾泰	特晉	勒貝	夸代	
廣泰	伯宜禮	羅覺	郭爾泰	特晉	勒貝	夸代		
阿穆爾	馬哈丹	羅覺	薄通俄	肯車黑	胡扎祿	羅覺	護特	
阿穆爾	馬哈丹	羅覺	薄通俄	肯車黑	胡扎祿	羅覺	護特	
六月陞	六月陞	三月休	五月卒	六月任	六月任	六月任	六月任	
六月陞	六月陞	三月休	五月卒	六月任	六月任	六月任	六月任	
羅塔達	羅塔達	羅塔達	羅塔達	羅塔達	羅塔達	羅塔達	羅塔達	
羅塔達	羅塔達	羅塔達	羅塔達	羅塔達	羅塔達	羅塔達	羅塔達	
六月陞	六月陞	三月休	五月卒	六月任	六月任	六月任	六月任	
六月陞	六月陞	三月休	五月卒	六月任	六月任	六月任	六月任	

熙 九 年

滿洲	鑲黃旗	正黃旗	正白旗	正紅旗	鑲白旗	鑲紅旗	正藍旗	鑲藍旗
都統	都統	都統	都統	都統	都統	都統	都統	都統
副都統	副都統	副都統	副都統	副都統	副都統	副都統	副都統	副都統
喇哈達	廣泰	伯宜禮	羅覺	科岳爾	特晉	勒貝	夸代	
喇哈達	廣泰	伯宜禮	羅覺	科岳爾	特晉	勒貝	夸代	
俄內巴	紀圖堪	傑殷	白濟	赫業	穆和林	石那海		
俄內巴	紀圖堪	傑殷	白濟	赫業	穆和林	石那海		
七月任	三月任	三月任	四月任	四月任	四月任	四月任	八月任	
七月任	三月任	三月任	四月任	四月任	四月任	四月任	八月任	
羅紀	羅紀	羅紀	羅紀	羅紀	羅紀	羅紀	羅紀	
羅紀	羅紀	羅紀	羅紀	羅紀	羅紀	羅紀	羅紀	
七月任	三月任	三月任	四月任	四月任	四月任	四月任	八月任	
七月任	三月任	三月任	四月任	四月任	四月任	四月任	八月任	

熙 十 年

八旗大臣年表一 初集

滿洲	鑲黃旗	正黃旗	正白旗	正紅旗	鑲白旗	鑲紅旗	正藍旗	鑲藍旗	
副都統	副都統	副都統	副都統	副都統	副都統	副都統	副都統	副都統	閏七月任
羅覺塔達	喇哈達	廣泰	伯宜禮布	羅覺巴爾	尼雅哈	羅覺爾門	勒貝	鄂托渾	四月任
羅紀贖	俄內巴	馬哈丹	德業立	薄通俄	肯車黑	穆和林	羅何		四月任
紀圖堪	羅赫爾巴	色格	察哈泰	哈克山	額赫納				
朱喇禪	蘇虎濟								

熙康二十二年

滿洲	鑲黃旗	正黃旗	正白旗	正紅旗	鑲白旗	鑲紅旗	正藍旗	鑲藍旗	
副都統	副都統	副都統	副都統	副都統	副都統	副都統	副都統	副都統	
羅覺塔達	喇哈達	廣泰	伯宜禮布	羅覺巴爾	尼雅哈	羅覺爾門	勒貝	鄂托渾	
羅塔達	託岱	馬哈丹	德業立	薄通俄	肯車黑	穆和林	羅何		
貝子溫	齊	四月任							

熙康三十三年

滿洲	鑲黃旗	正黃旗	正白旗	正紅旗	鑲白旗	鑲紅旗	正藍旗	鑲藍旗
副都統	副都統	副都統	副都統	副都統	副都統	副都統	副都統	副都統
喇哈達	廣泰	賴塔	希佛	麻齊	公蘇努	公喇克	根特	
四月任						十二月任		
康	都統	都統	都統	都統	都統	都統	都統	都統
熙	十	九	年					
公倭赫	託岱	白濟	莫達	色格	洪世祿	蘇虎濟	馬爾漢	
十二月任						四月調		
寶柱	卜書庫	杭奇	紀爾塔	怡塔	義白黑	龔圖	馬世太	
正月任			布					
滿洲	鑲黃旗	正黃旗	正白旗	正紅旗	鑲白旗	鑲紅旗	正藍旗	鑲藍旗

滿洲	鑲黃旗	正黃旗	正白旗	正紅旗	鑲白旗	鑲紅旗	正藍旗	鑲藍旗
副都統	副都統	副都統	副都統	副都統	副都統	副都統	副都統	副都統
喇哈達	廣泰	賴塔	希佛	麻齊	公蘇努	公喇克	根特	
五月任						七月任		
康	都統	都統	都統	都統	都統	都統	都統	都統
熙	二	十	年					
公倭赫	託岱	白濟	莫達	色格	洪世祿	龔圖	馬爾漢	
五月任								
寶柱	卜書庫	杭奇	紀爾塔	怡塔	義白黑	楊岱	馬世太	
五月任			布					
滿洲	鑲黃旗	正黃旗	正白旗	正紅旗	鑲白旗	鑲紅旗	正藍旗	鑲藍旗

羅覺 廣庫	寶柱	佛爾諾	十月任	滿洲 鑲黃旗	康 都統
卜書庫	喀齊蘭	喀代	二月任	正黃旗	都統
白濟	郎談	德爾得	九月任	正白旗	都統
紀爾塔 布	公彭春	噶哈	正月任	正紅旗	都統
莽奕祿	索諾穆	達克薩 哈	五月任	鑲白旗	都統
洪世祿	繆齊納			鑲紅旗	都統
龔圖	楊岱			正藍旗	都統
馬爾漢	馬世太		八月休	鑲藍旗	都統

喇哈達	侯巴渾	佛爾諾	熙 年
賴塔	十月卒	喀代	三十
公彭春	八月卒	蘇永祖	二
麻齊	九月任	護巴	年
公蘇努	九月任	達克薩 哈	
公喇克 達	五月任	繆齊納	
根特	四月休	楊岱	
		葉禔赫	

八旗通志初集卷之一百八

八旗大臣年表二

八旗滿洲管旗大臣年表下

滿洲 鑲黃旗 正黃旗 正白旗 正紅旗 鑲白旗 鑲紅旗 正藍旗 鑲藍旗

康熙 都統 都統 都統 都統 都統 都統 都統

熙 瓦代 侯巴渾 馬哈達 公彭春 莽奕祿 公蘇努 公喇克 額赫納

二 副都統 副都統 副都統 副都統 副都統 副都統 副都統

五十 羅覺 喀代 德爾得 渣喇克 達克薩 洪世祿 楊岱 葉褚赫

年 佛爾諾 塞赫 傅爾祐 希禪 賽哈納 阿爾法 孫塔哈 賽畢漢

年 佛爾諾 塞赫 傅爾祐 希禪 賽哈納 阿爾法 孫塔哈 賽畢漢

八旗通志 卷一百一十八 八旗大臣年表二 初集

九月陞	朱爾素	十月任	羅琦	九月任	康喀喇	九月任	額赫納
鑲黃旗	正黃旗	正白旗	正紅旗	鑲白旗	鑲紅旗	正藍旗	鑲藍旗
都統	都統	都統	都統	都統	都統	都統	都統
副都統	副都統	副都統	副都統	副都統	副都統	副都統	副都統
侯巴渾	侯巴渾	侯巴渾	侯巴渾	侯巴渾	侯巴渾	侯巴渾	侯巴渾
瓦代	瓦代	瓦代	瓦代	瓦代	瓦代	瓦代	瓦代
熙	熙	熙	熙	熙	熙	熙	熙
二	二	二	二	二	二	二	二
十	十	十	十	十	十	十	十
年	年	年	年	年	年	年	年

九月陞	胡什塔	九月任	邁圖	十一月任	額赫納	額赫納	額赫納
鑲黃旗	正黃旗	正白旗	正紅旗	鑲白旗	鑲紅旗	正藍旗	鑲藍旗
都統	都統	都統	都統	都統	都統	都統	都統
副都統	副都統	副都統	副都統	副都統	副都統	副都統	副都統
侯巴渾	侯巴渾	侯巴渾	侯巴渾	侯巴渾	侯巴渾	侯巴渾	侯巴渾
瓦代	瓦代	瓦代	瓦代	瓦代	瓦代	瓦代	瓦代
熙	熙	熙	熙	熙	熙	熙	熙
二	二	二	二	二	二	二	二
十	十	十	十	十	十	十	十
年	年	年	年	年	年	年	年

七年

副都統	副都統	副都統	副都統	副都統	副都統	副都統	副都統	副都統	副都統
羅爾素	塞赫	邁圖	希禪	賽哈納	康喀喇	孫塔哈	賽畢漢	羅爾素	塞赫
六月任	六月任	六月任	五月卒	五月任	五月任	五月任	五月任	三月任	六月任
胡什塔	渣喇克	達克薩	阿爾法	楊岱	葉褚赫	郭布	鄂莫克	黃海	穆成額
圖	哈	哈	圖	圖	圖	圖	圖	三月任	六月任

滿洲 康熙二十八年

鑲黃旗	正黃旗	正白旗	正紅旗	鑲白旗	鑲紅旗	正藍旗	鑲藍旗	副都統	副都統	副都統	副都統	副都統	副都統	副都統	副都統	副都統	副都統	副都統	副都統	副都統
瓦代	喀代	阿密達	公彭春	莽奕祿	公蘇努	公喇克	額赫納	羅爾素	塞赫	邁圖	希禪	賽哈納	康喀喇	孫塔哈	賽畢漢	羅爾素	塞赫	邁圖	希禪	
十月轉	十月任	三月解任	六月任	二月任	五月任	五月任	五月任	三月任	六月任	六月任	五月任	五月任	五月任	五月任	五月任	三月任	六月任	六月任	六月任	
郎談	渣喇克	達克薩	阿爾法	楊岱	葉褚赫	郭布	鄂莫克	黃海	穆成額	羅爾素	塞赫	邁圖	希禪	賽哈納	康喀喇	孫塔哈	賽畢漢	羅爾素	塞赫	
圖	圖	圖	圖	圖	圖	圖	圖	圖	圖	圖	圖	圖	圖	圖	圖	圖	圖	圖	圖	

三月解任	三月任	馬斯喀	滿洲	鑲黃旗	都統	熙	瓦代	副都統	二	十
三月任	三月任	凱音布	滿洲	正黃旗	都統	熙	喀代	副都統	二	十
三月任	四月任	趙山	滿洲	正白旗	都統	熙	郎談	副都統	二	十
六月任	三月任	尚圖	滿洲	正紅旗	都統	熙	公彭春	副都統	二	十
三月任	三月任	海蘭	滿洲	鑲白旗	都統	熙	莽奕祿	副都統	二	十
六月任	三月任	額赫納	滿洲	鑲紅旗	都統	熙	公蘇努	副都統	二	十
六月任	三月任	額赫納	滿洲	正藍旗	都統	熙	公喇克	副都統	二	十
六月任	三月任	額赫納	滿洲	鑲藍旗	都統	熙	額赫納	副都統	二	十
三月任	三月任	額赫納	滿洲	鑲黃旗	副都統	熙	額赫納	副都統	二	十
三月任	三月任	額赫納	滿洲	正黃旗	副都統	熙	額赫納	副都統	二	十
三月任	三月任	額赫納	滿洲	正白旗	副都統	熙	額赫納	副都統	二	十
三月任	三月任	額赫納	滿洲	正紅旗	副都統	熙	額赫納	副都統	二	十
三月任	三月任	額赫納	滿洲	鑲白旗	副都統	熙	額赫納	副都統	二	十
三月任	三月任	額赫納	滿洲	鑲紅旗	副都統	熙	額赫納	副都統	二	十
三月任	三月任	額赫納	滿洲	正藍旗	副都統	熙	額赫納	副都統	二	十
三月任	三月任	額赫納	滿洲	鑲藍旗	副都統	熙	額赫納	副都統	二	十

八月陣亡	九月休	馬斯喀	滿洲	鑲黃旗	都統	九	穆成額	副都統	年	十
正月卒	正月任	郎伊達	滿洲	正黃旗	都統	九	布喇	副都統	年	十
八月陣亡	九月休	趙山	滿洲	正白旗	都統	九	碩代	副都統	年	十
九月休	九月休	尚圖	滿洲	正紅旗	都統	九	伊勒慎	副都統	年	十
九月休	九月休	康喀喇	滿洲	鑲白旗	都統	九	伊勒慎	副都統	年	十
九月休	九月休	海蘭	滿洲	鑲紅旗	都統	九	公蘇努	副都統	年	十
九月休	九月休	賽畢漢	滿洲	正藍旗	都統	九	公喇克	副都統	年	十
九月休	九月休	額赫納	滿洲	鑲藍旗	都統	九	額赫納	副都統	年	十
九月休	九月休	額赫納	滿洲	鑲黃旗	副都統	九	額赫納	副都統	年	十
九月休	九月休	額赫納	滿洲	正黃旗	副都統	九	額赫納	副都統	年	十
九月休	九月休	額赫納	滿洲	正白旗	副都統	九	額赫納	副都統	年	十
九月休	九月休	額赫納	滿洲	正紅旗	副都統	九	額赫納	副都統	年	十
九月休	九月休	額赫納	滿洲	鑲白旗	副都統	九	額赫納	副都統	年	十
九月休	九月休	額赫納	滿洲	鑲紅旗	副都統	九	額赫納	副都統	年	十
九月休	九月休	額赫納	滿洲	正藍旗	副都統	九	額赫納	副都統	年	十
九月休	九月休	額赫納	滿洲	鑲藍旗	副都統	九	額赫納	副都統	年	十

年

副都統 副都統 副都統 副都統 副都統 副都統 副都統 副都統

羅覺 羅覺 布喇 郎伊達 趙山 尚圖 阿爾法 孫塔哈 葉褚赫

馬斯喀 鄂克濟 碩代 碩代 伊勒慎 康喀喇 海蘭 碩

閏七月 閏七月 十月任 十月任 八月陞 二月卒 十一月

羅海都 紀爾塔 吳達禪 赫碩色 達寧阿 龍西庫

任 閏七月 十月任 四月任 九月任 十二月任 十二月任

滿洲 鑲黃旗 正黃旗 正白旗 正紅旗 鑲白旗 鑲紅旗 正藍旗 鑲藍旗

康熙三十一年 康都統 都統 都統 都統 都統 都統 都統 都統

公阿靈 侯巴渾 郎談 公彭春 伊勒慎 公蘇努 公喇克 額赫納

十一月任 三月陞 三月解 任 九月革

伯阿什 希佛 宗董額

副都統 副都統 副都統 副都統 副都統 副都統 副都統 副都統

羅席特庫 鄂克濟 碩代 趙山 赫碩色 阿爾法 孫塔哈 葉褚赫

哈 碩代 趙山 赫碩色 阿爾法 孫塔哈

羅海都 紀爾塔 吳達禪 紀爾塔 訥秦 達寧阿 海蘭 龍西庫

是年任

滿洲	鑲黃旗	正黃旗	正白旗	正紅旗	鑲白旗	鑲紅旗	正藍旗	鑲藍旗
都統	都統	都統	都統	都統	都統	都統	都統	都統
副都統	副都統	副都統	副都統	副都統	副都統	副都統	副都統	副都統
羅覺海都	羅覺特	鄂克濟	碩代	趙山	訥秦	達寧阿	孫塔哈	葉褚赫
紀爾塔	鄂克濟	碩代	趙山	訥秦	達寧阿	孫塔哈	葉褚赫	十一月
布	哈	碩代	趙山	訥秦	達寧阿	孫塔哈	葉褚赫	十一月
吳達禪	碩代	趙山	訥秦	達寧阿	孫塔哈	葉褚赫	十一月	解任
瓦爾達	希佛	伊勒慎	公蘇努	宗董額	額赫納	蘇赫	倭黑	十月任
布	希佛	伊勒慎	公蘇努	宗董額	額赫納	蘇赫	倭黑	十月任
瓦爾達	希佛	伊勒慎	公蘇努	宗董額	額赫納	蘇赫	倭黑	十月任
孫渣齊	倭黑	海蘭	龍西庫	關布	蘇赫	倭黑	十月任	十月任
孫渣齊	倭黑	海蘭	龍西庫	關布	蘇赫	倭黑	十月任	十月任
孫渣齊	倭黑	海蘭	龍西庫	關布	蘇赫	倭黑	十月任	十月任

滿洲	鑲黃旗	正黃旗	正白旗	正紅旗	鑲白旗	鑲紅旗	正藍旗	鑲藍旗
都統	都統	都統	都統	都統	都統	都統	都統	都統
副都統	副都統	副都統	副都統	副都統	副都統	副都統	副都統	副都統
羅覺海都	羅覺特	鄂克濟	碩代	趙山	訥秦	達寧阿	孫塔哈	葉褚赫
紀爾塔	鄂克濟	碩代	趙山	訥秦	達寧阿	孫塔哈	葉褚赫	十一月
布	哈	碩代	趙山	訥秦	達寧阿	孫塔哈	葉褚赫	十一月
吳達禪	碩代	趙山	訥秦	達寧阿	孫塔哈	葉褚赫	十一月	解任
瓦爾達	希佛	伊勒慎	公蘇努	宗董額	額赫納	蘇赫	倭黑	十月任
布	希佛	伊勒慎	公蘇努	宗董額	額赫納	蘇赫	倭黑	十月任
瓦爾達	希佛	伊勒慎	公蘇努	宗董額	額赫納	蘇赫	倭黑	十月任
孫渣齊	倭黑	海蘭	龍西庫	關布	蘇赫	倭黑	十月任	十月任
孫渣齊	倭黑	海蘭	龍西庫	關布	蘇赫	倭黑	十月任	十月任
孫渣齊	倭黑	海蘭	龍西庫	關布	蘇赫	倭黑	十月任	十月任

滿洲	鑲黃旗	正黃旗	正白旗	正紅旗	鑲白旗	鑲紅旗	正藍旗	鑲藍旗
都統	都統	都統	都統	都統	都統	都統	都統	都統
副都統	副都統	副都統	副都統	副都統	副都統	副都統	副都統	副都統
魯伯黑 九月任	勒奇 九月任	達佳 閏三月任	達佳 閏三月任	達佳 閏三月任	達佳 閏三月任	達佳 閏三月任	達佳 閏三月任	達佳 閏三月任
覺羅 羅廣聲 侯巴渾 宗董額 齊世 凱音布 公蘇努 羅舒恕 宗輝蘭	貝子蘇爾發 七月署	宗董額 齊世 凱音布 公蘇努 羅舒恕 宗輝蘭	宗董額 齊世 凱音布 公蘇努 羅舒恕 宗輝蘭	宗董額 齊世 凱音布 公蘇努 羅舒恕 宗輝蘭	宗董額 齊世 凱音布 公蘇努 羅舒恕 宗輝蘭	宗董額 齊世 凱音布 公蘇努 羅舒恕 宗輝蘭	宗董額 齊世 凱音布 公蘇努 羅舒恕 宗輝蘭	宗董額 齊世 凱音布 公蘇努 羅舒恕 宗輝蘭
七月卒	七月卒	三月任	三月任	三月任	三月任	三月任	三月任	三月任

年七十三年熙康

崇古禮	凱音布	吳達禪	羅安圖	訥秦	倭黑	海蘭	龍西庫
鄂齊爾	勒奇	安泰	喀佳	達佳	禪布	關布	科爾代
魯伯黑	安泰	喀佳	達佳	禪布	關布	科爾代	安泰
三月陞	四月調	二月卒	三月任	是年任	三月任	三月休	三月休
三月任	三月任	閏三月任	閏三月任	閏三月任	閏三月任	閏三月任	閏三月任
車納輔 十二月任	車納輔 十二月任	車納輔 十二月任	車納輔 十二月任	車納輔 十二月任	車納輔 十二月任	車納輔 十二月任	車納輔 十二月任

滿洲	鑲黃旗	正黃旗	正白旗	正紅旗	鑲白旗	鑲紅旗	正藍旗	鑲藍旗
副都統	副都統	副都統	副都統	副都統	副都統	副都統	副都統	副都統
魯伯黑	侯巴渾	宗董額	齊世	楊岱	公蘇努	羅舒恕	宗輝蘭	
九月任				九月任				
鄂齊爾	凱音布	吳達禪	羅安圖	訥秦	倭黑	禪布	安泰	
五月轉				十月休		正月調		
魯伯黑		勒奇		雅圖	達佳	阿爾納	車納輔	
九月任						五月轉		
滿丕				瓦爾達		瓦爾達		

滿洲	鑲黃旗	正黃旗	正白旗	正紅旗	鑲白旗	鑲紅旗	正藍旗	鑲藍旗
副都統	副都統	副都統	副都統	副都統	副都統	副都統	副都統	副都統
魯伯黑	侯巴渾	宗董額	齊世	楊岱	公蘇努	羅舒恕	宗輝蘭	
九月任				十月任				
羅通吉				羅米		蘇滿		
六月任						二月任		
滿丕				羅米		蘇滿		
九月任				十月任		六月任		
宗鄂飛	吳達禪	羅安圖	瓦爾達	倭黑	瓦爾達	安泰		
十二月任	三月任			四月革				
勒奇	宗蒼圖	羅米	達佳	蘇滿	車納輔			

三月任

宗 室 御 纂

四月任

車克楚

正月任

三月陞

法喀

五月任

滿洲 鑲黃旗 正黃旗 正白旗 正紅旗 鑲白旗 鑲紅旗 正藍旗 鑲藍旗

康熙 康 都統 都統 都統 都統 都統 都統 都統

魯伯黑

侯巴渾 岱

宗 室 董 額

齊 世

楊 岱

公蘇努

覺 羅 舒 恕

宗 室 輝 蘭

十月革

八月陞

十二月 休

正月 休

宗 室 特 克 新

宗 室 鄂 飛

伯 心 裕

年

十月任

九月任

副都統 副都統 副都統 副都統 副都統 副都統 副都統 副都統

滿 丕

宗 室 鄂 飛

勒 奇

覺 羅 安 圖

瓦爾達

達 佳

瓦爾達

安 泰

二月陞

十月卒

九月陞

十月陞

正月任 九月轉 公普琦 十月任

覺 羅 通 吉

宗 室 諾 羅

宗 室 伽 纂

宗 室 蒼 圖

羅 米

法 喀

蘇 滿

車納軒

正月任

九月陞

九月革

十月調

薩 賚

法 喀

翁俄里

圖克善

二月任

十月任

五月任

十一月 任

四月	孫渣齊	四月革	副都統	桑阿禮	十月任	班第	十月陞	張庫	十月任
九月	孫渣齊	九月任	副都統	薩賚	十月休	宗室札圖	十月陞	阿爾西	十月任
正月	勒奇	正月休	副都統	勒奇	十月陞	席柱	十月陞	羅爾圖	十月任
十月	希斯翰	十月陞	副都統	希斯翰	十月陞	圖思海	十月陞	鄂齊爾	十月任
十月	羅孟儀	十月陞	副都統	羅孟儀	十月陞	趙賴	十月陞	戴米納	十月任
十月	富寧安	十月陞	副都統	富寧安	十月陞	圖爾海	十月陞	公增壽	十月任
十月	達爾占	十月陞	副都統	達爾占	十月陞	伊德渾	十月陞	伊德渾	十月任
十月	伊德渾	十月陞	副都統	伊德渾	十月陞	伊德渾	十月陞	伊德渾	十月任

康熙四十四年	雅圖	十月任	副都統	宗室特嘉	十月休	孫渣齊	崇古禮	嵩祝	楊岱	公蘇努	吳達禪	公普琦
康熙四十五年	桑阿禮	十月任	副都統	宗室札圖	羅爾圖	圖思海	羅孟儀	戴米納	圖爾海	伊德渾		
滿洲鑲黃旗	正黃旗	正白旗	正紅旗	鑲白旗	鑲紅旗	正藍旗	鑲藍旗					
汪悟禮	十月任											

張庫	阿爾西	善丹	鄂齊爾	汪悟禮	殷德	公增壽
羅覽阿爾納	噶爾弼	赫雅圖	辛泰	七月任	十月任	七月任
趙山	趙山	趙山	趙山	趙山	趙山	趙山
十一月任	十一月任	十一月任	十一月任	十一月任	十一月任	十一月任

滿洲	鑲黃旗	正黃旗	正白旗	正紅旗	鑲白旗	鑲紅旗	正藍旗	鑲藍旗
都統	都統	都統	都統	都統	都統	都統	都統	都統
副都統	副都統	副都統	副都統	副都統	副都統	副都統	副都統	副都統
雅圖	孫渣齊	崇古禮	嵩祝	楊岱	公蘇努	吳達禪	公普琦	

桑阿禮	宗室	善丹	圖思海	羅覺	戴米納	圖爾海	伊德渾
趙山	噶爾弼	鄂齊爾	辛泰	殷德	公增壽		
五月轉		六月任					

壽志	馮忠						
六月任	六月任						

滿洲	鑲黃旗	正黃旗	正白旗	正紅旗	鑲白旗	鑲紅旗	正藍旗	鑲藍旗
都統	都統	都統	都統	都統	都統	都統	都統	都統
副都統	副都統	副都統	副都統	副都統	副都統	副都統	副都統	副都統
雅圖	孫渣齊	崇古禮	嵩祝	楊岱	公蘇努	吳達禪	車納輔	

滿洲	鑲黃旗	正黃旗	正白旗	正紅旗	鑲白旗	鑲紅旗	正藍旗	鑲藍旗
智勇	五月任	雍吉納	十二月任	薩爾禪	五月任	赫達	四月任	溫普
熙	阿爾納	孫渣齊	公普琦	圖思海	十二月任	羅阿喇納	公蘇努	胡什巴
康	都統	都統	都統	都統	都統	都統	都統	都統
五	副都統	副都統	副都統	副都統	副都統	副都統	副都統	副都統
十	副都統	副都統	副都統	副都統	副都統	副都統	副都統	副都統
四	壽志	道福色	保塞	吳勒	額爾錦	偏圖	溫普	剛元

滿洲	鑲黃旗	正黃旗	正白旗	正紅旗	鑲白旗	鑲紅旗	正藍旗	鑲藍旗
智勇	雍吉納	松阿禮	薩爾禪	赫達	發福禮	蘇赫	額亦圖	宗巴賽
熙	阿爾納	孫渣齊	何禮	圖思海	公蘇努	胡什巴	楊都	宗巴賽
康	都統	都統	都統	都統	都統	都統	都統	都統
五	副都統	副都統	副都統	副都統	副都統	副都統	副都統	副都統
十	副都統	副都統	副都統	副都統	副都統	副都統	副都統	副都統
年	七月陞	孟固	十二月任	宗巴賽	五月任	十一月陞	宗巴賽	三月任
年	二月革	額亦圖	蘇赫	蘇赫	蘇赫	蘇赫	蘇赫	蘇赫

八旗大臣年表二 初集

年七十五	熙	康	滿洲	六
副都統	阿爾納	都統	鑲黃旗	宗室 贊
副都統	宗室 巴賽	都統	正黃旗	十月任
副都統	何禮	都統	正白旗	
副都統	貝子允 禔	都統	正紅旗	
副都統	圖思海	都統	鑲白旗	十月陞
副都統	宗室 倉欽	都統	鑲紅旗	正月任
副都統	公蘇努	都統	正藍旗	十月任
副都統	淳親王 允祐	都統	鑲藍旗	十一月任
副都統	郎圖	都統		十一月任

年八十五	熙	康	滿洲
	阿爾納	都統	鑲黃旗
	敦郡王 允祿	都統	正黃旗
	理 正月管	都統	正白旗
貝勒滿 都護	何禮	都統	正紅旗
五月革	圖思海	都統	鑲白旗
	宗室 倉欽	都統	鑲紅旗
	公蘇努	都統	正藍旗
	淳親王 允祐	都統	鑲藍旗
	郎圖	都統	
十二月	休 公阿布 蘭	都統	
十二月	任	都統	

滿洲	鑲黃旗	正黃旗	正白旗	正紅旗	鑲白旗	鑲紅旗	正藍旗	鑲藍旗
都統	都統	都統	都統	都統	都統	都統	都統	都統
副都統	副都統	副都統	副都統	副都統	副都統	副都統	副都統	副都統
蘇克諱	馬爾薩	拉錫	公吳爾	秦布	殷德	馬爾賽	額爾錦	額爾錦
五月革			占				十月任	十月任
智勇	納爾賽	羅佛倫	富爾丹	李柱	舍莫得	阿林寶	額爾德	額爾錦
四月陞			五月任	十月陞	五月陞		九月任	
奇爾薩	阿三	赫深	勒什布	赫深	馬	臘		
是年任	十一月任	十二月降						

滿洲	鑲黃旗	正黃旗	正白旗	正紅旗	鑲白旗	鑲紅旗	正藍旗	鑲藍旗
都統	都統	都統	都統	都統	都統	都統	都統	都統
副都統	副都統	副都統	副都統	副都統	副都統	副都統	副都統	副都統
巴爾虎	費雅思	哲爾袞	常雲	羅贊齋	常安	碩色	達	哈
十月陞							十一月任	九月任
羅佛倫	常雲	拉錫	公吳爾	秦布	殷德	葛爾弼	額爾錦	馬爾薩
六月革	正月革		占	十一月革		八月任	十二月陞	
羅佛倫	常雲	拉錫	公吳爾	秦布	殷德	葛爾弼	額爾錦	馬爾薩
是年任	十一月任	十二月降						

三月任	鄂奇	六月任	鄂善	五月正	鄂善	雍	滿洲
八月革	岳爾岱	四月任	順承郡王錫保	都統	都統	都統	鑲黃旗
二月陞	博第	九月任	穆森	都統	都統	都統	正黃旗
二月陞	圖那	五月任	蘇丹	都統	都統	都統	正白旗
	希爾根	五月調	希爾根	都統	都統	都統	正紅旗
	董吉納	六月任	希爾根	都統	都統	都統	鑲白旗
	馬蘭泰	三月任	希爾根	都統	都統	都統	鑲紅旗
	董吉納	六月任	希爾根	都統	都統	都統	正藍旗
	董吉納	六月任	希爾根	都統	都統	都統	鑲藍旗

正月任	巴爾虎	六月任	常寶	副都統	副都統	副都統	副都統
正月任	永壽	正月任	尼馬善	副都統	副都統	副都統	副都統
四月陞	岳爾岱	四月任	博第	副都統	副都統	副都統	副都統
五月任	馬臘		巴延德	副都統	副都統	副都統	副都統
十月調	圖那			副都統	副都統	副都統	副都統
五月任	德成			副都統	副都統	副都統	副都統
五月任	多賽			副都統	副都統	副都統	副都統
	馬蘭泰			副都統	副都統	副都統	副都統
	董吉納			副都統	副都統	副都統	副都統
	常在			副都統	副都統	副都統	副都統
	阿三			副都統	副都統	副都統	副都統

十二月	出征	延福	寶明	十二月任	禮住	十二月任	鄂起	武訥徹	鄂起	達爾濟	七月任
正月卒		巴圖		二月任	十二月調	鄂起	鄂起	鄂起	鄂起	達爾濟	七月任
九月陞		偏圖	杜賴	九月任	鄂起	鄂起	鄂起	鄂起	鄂起	達爾濟	七月任
八月出	征	鄂起	雅瑚	八月任	鄂起	鄂起	鄂起	鄂起	鄂起	達爾濟	七月任
		二格	滿丕	二月署	鄂起	鄂起	鄂起	鄂起	鄂起	達爾濟	七月任
		杭奕祿	達子	七月署	鄂起	鄂起	鄂起	鄂起	鄂起	達爾濟	七月任
六月調		杜賴	阿琳	九月任	鄂起	鄂起	鄂起	鄂起	鄂起	達爾濟	七月任
		阿祿		三月任	鄂起	鄂起	鄂起	鄂起	鄂起	達爾濟	七月任

滿洲	鑲黃旗	正黃旗	正白旗	正紅旗	鑲白旗	鑲紅旗	正藍旗	鑲藍旗
都統	都統	都統	都統	都統	都統	都統	都統	都統
包爾屯	鄂爾達	穆森	德成	薩穆哈	果親王	查爾泰	綽奇	
清保	莊親王	允祿	馬臘	莽鶴立	馬禮善	阿祿		
九月任	九月署	九月調	二月革	六月調	十月調	十月革		
鄂爾泰			傅泰	阿殷圖				
四月署			世子熙					

七月署

副都統	延福	閏五月	革	寶明	閏五月	武賚	閏五月	任
副都統	巴圖	九月	革	滿泰	三月	阿祿	本月	任
副都統	偏圖	九月	陞	杜賴	九月	色爾登	本月	任
副都統	鄂起	八月	調	雅瑚	八月	署	十一月	任
副都統	佛保	八月	調	禮住	八月	倭星額	九月	任
副都統	杭奕祿	四月	調	法喀	八月	鄂起	九月	任
副都統	蘇爾奈	八月	陞	布延圖	八月	噶爾錫	四月	署
副都統	德祿	八月	陞	阿祿	十二月	常有	十月	任

五十平

滿洲	鑲黃旗	正黃旗	正白旗	正紅旗	鑲白旗	鑲紅旗	正藍旗	鑲藍旗
都統	都統	都統	都統	都統	都統	都統	都統	都統
鄂爾泰	莊親王 允祿	穆森	世子熙 良	莽鵠立	阿殷圖	查爾泰	阿祿	德義
								八月署
								十月降
								十月署
								十月任
								綽爾多
								十月任

八旗大臣年表二

三

初集

年一

色布肯	色備	和興	原實	綽爾多	富昌
武賚	色爾登	佛寧峩	倭星額	穆敦	常有
寶明	滿泰	偏圖	佛保	法喀	布延圖
十一月	七月陞	十二月 解任	正月革	十一月 出征	十一月 調
副都統	副都統	副都統	副都統	副都統	副都統
查爾泰	馬理善	盛安	伊勒慎	德祿	
二月任	八月任	十一月 署	二月任		

年二十正雍

鑲黃旗	正黃旗	正白旗	正紅旗	鑲白旗	鑲紅旗	正藍旗	鑲藍旗
都統	都統	都統	都統	都統	都統	都統	都統
鄂爾泰	法喀	查爾泰	盛安	莽鵠立	阿殷圖	伊勒慎	阿祿
四月任	六月卒	二月革	九月解	六月 正氏署	六月 正氏署	三月轉	三月轉
副都統	副都統	副都統	副都統	副都統	副都統	副都統	副都統
邁祿	章格	憲德	佛保	法喀	黑星	常有	查克丹
七月任	六月任	九月署 十二月解	四月陞	四月任	四月任	十二月 革	四月任

蒙	鑲黃旗	正黃旗	正白旗	正紅旗	鑲白旗	鑲紅旗	正藍旗	鑲藍旗
順	固山額真	固山額真	固山額真	固山額真	固山額真	固山額真	固山額真	固山額真
治	明安達	明安達	明安達	明安達	明安達	明安達	明安達	明安達
年	三月任	三月任	三月任	三月任	三月任	三月任	三月任	三月任
梅勒章京	梅勒章京	梅勒章京	梅勒章京	梅勒章京	梅勒章京	梅勒章京	梅勒章京	梅勒章京
得木圖	沙禮布	吳喇禪	洪晉	郭爾泰	穆爾泰	拉麻	拉麻	拉麻
三月任	四月任	正月調	四月任	三月任	八月卒	三月任	三月任	三月任
五月任	馬泰	蘇朗	蘇朗	蘇朗	蘇朗	蘇朗	蘇朗	蘇朗
七月任	七月任	七月任	七月任	七月任	七月任	七月任	七月任	七月任
十月任	十月任	十月任	十月任	十月任	十月任	十月任	十月任	十月任

蒙	鑲黃旗	正黃旗	正白旗	正紅旗	鑲白旗	鑲紅旗	正藍旗	鑲藍旗
順	固山額真	固山額真	固山額真	固山額真	固山額真	固山額真	固山額真	固山額真
治	顧魯古	顧魯古	顧魯古	顧魯古	顧魯古	顧魯古	顧魯古	顧魯古
年	四月任	四月任	四月任	四月任	四月任	四月任	四月任	四月任
梅勒章京	梅勒章京	梅勒章京	梅勒章京	梅勒章京	梅勒章京	梅勒章京	梅勒章京	梅勒章京
沙禮布	吳喇禪	洪晉	洪晉	洪晉	洪晉	洪晉	洪晉	洪晉
三月任	正月調	四月任	三月任	三月任	三月任	三月任	三月任	三月任
五月任	馬泰	蘇朗	蘇朗	蘇朗	蘇朗	蘇朗	蘇朗	蘇朗
七月任	七月任	七月任	七月任	七月任	七月任	七月任	七月任	七月任
十月任	十月任	十月任	十月任	十月任	十月任	十月任	十月任	十月任

八旗通志 卷一百九 八旗大臣年表三 初集

順固山額真固山額真固山額真固山額真固山額真固山額真固山額真固山額真固山額真固山額真

阿喇善

三月任

思格圖

三月卒

葛達洪

七月任

沙禮布

特晉

三月任

畢里克

屠賴

三月任

董俄爾

八月任

治七年

梅勒章京梅勒章京梅勒章京梅勒章京梅勒章京梅勒章京梅勒章京梅勒章京梅勒章京梅勒章京

治八年

蒙鑲黃旗正黃旗正白旗正紅旗鑲白旗鑲紅旗正藍旗鑲藍旗

順固山額真固山額真固山額真固山額真固山額真固山額真固山額真固山額真固山額真

阿喇善

葉赫朱
瑪喇
二月任

噶達洪

伊拜

閏二月
休致

綽貝

五月任

布克沙

梅勒章京梅勒章京梅勒章京梅勒章京梅勒章京梅勒章京梅勒章京梅勒章京梅勒章京梅勒章京

沙禮布

特晉

畢里克

愛松古

三月任

正月陞

胡沙	梅勒章京	色冷	五月任
道喇	梅勒章京	多克信	五月任
沙禮布	梅勒章京	噶褚哈	五月任
特晉	梅勒章京	科岳爾	五月任
孫塔	梅勒章京	夸代	五月任

順治十八年

胡沙	副都統	羅錫	十月任
伯宜禮	副都統	多克信	四月任
道喇	副都統	致	是年休
郭爾秦	副都統	色格	是年休
特晉	副都統	伯車爾	四月任
勒貝	副都統	羅科邇昆	四月任
孫塔	副都統	夸代	是年休

蒙	鑲黃旗	正黃旗	正白旗	正紅旗	鑲白旗	鑲紅旗	正藍旗	鑲藍旗
副都統	副都統	副都統	副都統	副都統	副都統	副都統	副都統	副都統
羅覺朱滿	喇哈達	明安達 理 正月卒	伯宜禮 布 九月調	馬爾賽 九月任	郭爾秦	勒貝 夸代 七月調	鄂托渾 七月任	喇塞 正月任 八月陞
席布	廣泰	希佛	額思特	色格 羅覺 二月任	科岳爾 圖	察哈泰		

蒙	鑲黃旗	正黃旗	正白旗	正紅旗	鑲白旗	鑲紅旗	正藍旗	鑲藍旗
副都統	副都統	副都統	副都統	副都統	副都統	副都統	副都統	副都統
羅覺塔達 六月任 八月陞	喇哈達 五月調	賴塔 六月任	噶爾漢 六月任	郭爾秦 六月調	科岳爾 圖 六月任	勒貝 鄂托渾 九月調	畢里克 圖 九月任	
羅覺朱滿 八月任								

八旗大臣年表三 初集

熙	康	蒙							
熙	康	蒙	鑲黃旗	正黃旗	正白旗	正紅旗	鑲白旗	鑲紅旗	正藍旗
都統	都統	都統	都統	都統	都統	都統	都統	都統	都統
副都統	副都統	副都統	副都統	副都統	副都統	副都統	副都統	副都統	副都統
賴塔	噶爾漢	席卜臣	紀爾塔	阿進泰	洪世祿	雅木布	蘇虎濟	羅和	席布
賴塔	噶爾漢	席卜臣	紀爾塔	阿進泰	洪世祿	雅木布	蘇虎濟	羅和	席布
賴塔	噶爾漢	席卜臣	紀爾塔	阿進泰	洪世祿	雅木布	蘇虎濟	羅和	席布
賴塔	噶爾漢	席卜臣	紀爾塔	阿進泰	洪世祿	雅木布	蘇虎濟	羅和	席布
賴塔	噶爾漢	席卜臣	紀爾塔	阿進泰	洪世祿	雅木布	蘇虎濟	羅和	席布
賴塔	噶爾漢	席卜臣	紀爾塔	阿進泰	洪世祿	雅木布	蘇虎濟	羅和	席布

熙	康	蒙							
熙	康	蒙	鑲黃旗	正黃旗	正白旗	正紅旗	鑲白旗	鑲紅旗	正藍旗
都統	都統	都統	都統	都統	都統	都統	都統	都統	都統
副都統	副都統	副都統	副都統	副都統	副都統	副都統	副都統	副都統	副都統
吳丹	慕禮渾	白濟	希佛	阿進泰	洪世祿	雅木布	蘇虎濟	羅和	席布
吳丹	慕禮渾	白濟	希佛	阿進泰	洪世祿	雅木布	蘇虎濟	羅和	席布
吳丹	慕禮渾	白濟	希佛	阿進泰	洪世祿	雅木布	蘇虎濟	羅和	席布
吳丹	慕禮渾	白濟	希佛	阿進泰	洪世祿	雅木布	蘇虎濟	羅和	席布
吳丹	慕禮渾	白濟	希佛	阿進泰	洪世祿	雅木布	蘇虎濟	羅和	席布

年	七	十	熙	康	濠	熙	十六	年
是年卒	吳丹	副都統	賴塔	都統	鑲黃旗	賴塔	二月任	卜書庫
	慕禮渾	副都統	杭奇	都統	正黃旗	噶爾漢	二月任	伊巴漢
九月調	紀爾達	副都統	布	都統	正白旗	穆舒	二月調	莫達
	拉住	副都統	席卜臣	都統	正紅旗			
卒	科爾坤	副都統	公蘇努	都統	鑲白旗			
	奠圖	副都統	畢里克	都統	鑲紅旗			
	馬爾漢	副都統		都統	正藍旗			夸代
					鑲藍旗			馬爾漢

十	熙	康	濠					
		都統	鑲黃旗	寶柱	卜書庫			
		都統	正黃旗	六月任	伊巴漢			
	賴塔	都統	正白旗	德爾德				
	噶爾漢	都統	正紅旗	九月任				
	席卜臣	都統	鑲白旗		莽奕祿			
	公蘇努	都統	鑲紅旗		五月任			
	畢里克	都統	正藍旗	羅西布				
	拉賽	都統	鑲藍旗	十一月任	夸代			
				十二月任	馬世泰			
					五月任			

康熙二十二年	公倭赫 六月任	侯巴渾 二月調	阿密達 十一月任	席卜臣 九月任	公準達 十一月任	鄂托渾 十一月任	公拉克 十一月調
副都統	寶柱 十二月	喀齊藍 六月調	噶哈 十一月	索諾木 十一月	繆齊納 十二月	恰他 七月革	尼雅漢
副都統	佛爾諾 十二月	班達爾 六月調	公彭春 二月調	達克薩 十一月	華善 十月	孫塔哈 七月革	葉褚赫

康熙二十二年	查穆素 十二月任	喀代 六月任	護巴 四月任	賽哈納 十二月任	佛可託 十二月任		
鑲黃旗	公倭赫 三月革	穆占 三月革	公彭春 正月任	席卜臣 四月革	佟佳 十一月任		
正黃旗	公頗爾 四月任	阿密達 三月調	殷圖 四月任	塞格 四月任			
正白旗			紀爾塔 八月轉				
正紅旗			布 十二月				
鑲白旗							
鑲紅旗							
正藍旗							
鑲藍旗							

查穆素	伯噶都	蒙 鑲黃旗	熙 蘇爾達	二 五月仕
班達爾 沙	馬錫	正黃旗	諾敏	正月任
胡什塔	邁圖	正白旗	阿密達	八月調
穆成額	羅滿色	正紅旗	紀爾塔 布	
班達爾 沙	郭布	鑲白旗	班達爾 沙	
華善	康喀喇	鑲紅旗	佟佳	十一月 卒
渣木揚		正藍旗	鄂托渾	
達爾泰	馬琦	鑲藍旗	巴海	

年六十

查穆素	伯噶都	副都統	拖倫	十月任
班達爾 沙	馬錫	副都統	洪海	十月任
胡什塔	邁圖	副都統	文達	十一月 調
穆成額	羅滿色	副都統	郎伊達	十一月 任
郭布	訥秦	副都統		
華善	牛鈕	副都統		
渣木揚		副都統		
達爾泰	馬琦	副都統		

任十一月	鑲黃旗	正黃旗	正白旗	正紅旗	鑲白旗	鑲紅旗	正藍旗	鑲藍旗
蘇爾達	諾敏	郎談	紀爾塔布	五月轉	班達爾沙	伯莽喀	公華善	巴海
任十一月	康都統	都統	都統	都統	都統	都統	都統	都統
熙	十二年	七年	十二月	六月任	希佛	十二月任	噶爾漢	希佛
副都統	副都統	副都統	副都統	副都統	副都統	副都統	副都統	副都統
副都統	副都統	副都統	副都統	副都統	副都統	副都統	副都統	副都統

查穆素	班達爾沙	文達	穆成額	訥泰	華善	渣木揚	達爾泰
洪海	馬錫	郎伊達	羅滿色	尚圖	牛鈕		馬琦
鑲黃旗	正黃旗	正白旗	正紅旗	鑲白旗	鑲紅旗	正藍旗	鑲藍旗
康都統	都統	都統	都統	都統	都統	都統	都統
熙	蘇爾達	諾敏	郎談	希佛	班達爾沙	伯莽喀	公華善
十二月	九月陞	十月調	阿什壇				
倭赫							

年	副都統	副都統	副都統	副都統	副都統	副都統	副都統	副都統	副都統
查穆素	馬錫	齊蘭布	二墜	博托和	牛鈕	宗室 囊額	達爾泰	噶爾璧	阿南達
瓦爾達	羅安圖	恩額參	五月卒	是年卒	四月陞	費揚蝦	馬琦	阿南達	瓦爾達
六月任	羅安圖	恩額參	是年卒	是年卒	四月陞	費揚蝦	馬琦	阿南達	瓦爾達
崇古禮	莫爾渾	黨愛	七月任	二月任	閏五月任	宗室 鄂飛	閏五月	崇古禮	莫爾渾
閏五月任	三月任	六月任	達佳	六月任	閏五月任	宗室 鄂飛	閏五月	崇古禮	莫爾渾
蒙古	鑲黃旗	正黃旗	正白旗	正紅旗	鑲白旗	鑲紅旗	正藍旗	鑲藍旗	鑲藍旗

康熙三十四年

都統	都統	都統	都統	都統	都統	都統	都統	都統	都統
伯辛玉	伯舒敏	胡巴	噶爾瑪	伯莽喀	楊岱	巴海	齊世	齊世	齊世
正月調	正月調	二月任	二月任	二月任	二月任	二月任	二月任	二月任	二月任
噶爾璧	阿南達	齊蘭布	二墜	恩額參	車納輔	費揚蝦	達爾泰	噶爾璧	阿南達
崇古禮	莫爾渾	瓦爾達	羅安圖	黨愛	達佳	雅圖	宗室 鄂飛	崇古禮	莫爾渾
六月調	六月調	六月調	六月調	六月調	六月調	六月調	六月調	六月調	六月調

席柱	六月任	牛紐	二月任	渣喇克	六月調	喀住	七月任	沙克都爾	八月任
鑲黃旗	正黃旗	正白旗	正紅旗	鑲白旗	鑲紅旗	正藍旗	鑲藍旗	都統	都統
席柱	六月任	安泰	六月任	噶爾瑪	伯莽喀	楊岱	巴海	是年卒	
杜思噶爾	伯辛玉	伯舒敏							
康熙	康	蒙	四	三	熙	熙	熙	熙	熙

十五年

碩鼎	二月任	達	宗鄂飛	沙克都爾	雅圖	車納輔	恩額參	喀住	六月調	圖席希	六月任
副都統	副都統	副都統	副都統	副都統	副都統	副都統	副都統	副都統	副都統	副都統	副都統
噶爾璧	阿南達	齊蘭布	渣喇克	恩額參	車納輔	雅圖	達	喀住	六月調	圖席希	六月任
席柱	莫爾渾	瓦爾達	安泰	喀住	達	佳	沙克都爾	宗鄂飛			
鑲黃旗	正黃旗	正白旗	正紅旗	鑲白旗	鑲紅旗	正藍旗	鑲藍旗	都統	都統	都統	都統
康	康	蒙	四	三	熙	熙	熙	熙	熙	熙	熙

熙	副都統	杜思噶爾	伯辛玉	圖席希	噶爾瑪	伯莽喀	楊岱	碩鼐
三	副都統	噶爾璧	阿南達	齊蘭布	渣喇克圖	恩額參	車納輔	雅圖
十	副都統	席柱	莫爾渾	瓦爾達	安泰	圖席希	達佳	沙克都爾
六	副都統	宗巴賽	宗巴賽	魯伯赫	孫留	二月陞	閏三月	宗鄂飛
年	副都統	十一月任	十一月任	二月任	閏三月任	閏三月	閏三月	宗鄂飛

蒙	鑲黃旗	正黃旗	正白旗	正紅旗	鑲白旗	鑲紅旗	正藍旗	鑲藍旗
康	都統	都統	都統	都統	都統	都統	都統	都統
熙	副都統	副都統	副都統	副都統	副都統	副都統	副都統	副都統
三	副都統	副都統	副都統	副都統	副都統	副都統	副都統	副都統
十	副都統	副都統	副都統	副都統	副都統	副都統	副都統	副都統
七	副都統	副都統	副都統	副都統	副都統	副都統	副都統	副都統
年	副都統	副都統	副都統	副都統	副都統	副都統	副都統	副都統
席柱	宗巴賽	瓦爾達	安泰	宗審禮	孫留	沙克都爾	宗鄂飛	
三月革	阿南達	齊蘭布	渣喇克圖	恩額參	車納輔	雅圖	達爾泰	
二月任	羅通吉	哈克山	車克楚	滿	沙濟			
三月任	額合	羅通吉	哈克山	車克楚	滿	沙濟		
八月任	羅通吉	哈克山	車克楚	滿	沙濟			
四月任	哈克山	車克楚	滿	沙濟				
十二月任	車克楚	滿	沙濟					
三月卒	宗鄂飛							

八旗大臣年表四
初集

蒙	鑲黃旗	正黃旗	正白旗	正紅旗	鑲白旗	鑲紅旗	正藍旗	鑲藍旗
康熙	都統	都統	都統	都統	都統	都統	都統	都統
拖倫	伯辛玉	圖席希	公普琦	噶爾瑪	伯莽喀	楊岱	碩鼐	
九月任			六月任	八月革		九月任	九月調	
副都統	副都統	副都統	副都統	副都統	副都統	副都統	副都統	副都統
席柱	宗巴賽	瓦爾達	渣喇克	宗賽禮	孫留	沙克都	宗鄂飛	
席柱	宗巴賽	瓦爾達	渣喇克	宗賽禮	孫留	沙克都	宗鄂飛	
二月調			九月調				九月調	
額合	羅通吉	哈克山	瓜爾察	車克楚	蘇滿	沙濟		
抗自								

三十八年

蒙	鑲黃旗	正黃旗	正白旗	正紅旗	鑲白旗	鑲紅旗	正藍旗	鑲藍旗
康熙	都統	都統	都統	都統	都統	都統	都統	都統
僧圖	渣喇克	宗迎標	宗鄂飛		宗贊新	佟保		
十月革			九月任	二月任	六月任	九月任		
副都統	副都統	副都統	副都統	副都統	副都統	副都統	副都統	副都統
僧圖	渣喇克	宗迎標	宗鄂飛		宗贊新	佟保		
十二月任			九月任	二月任	六月任	九月任		
額合	羅通吉	哈克山	瓜爾察	車克楚	蘇滿	沙濟		
拖倫	伯辛玉	圖席希	公普琦	崇古禮	伯莽喀	魯伯赫	碩鼐	
伯辛玉	圖席希	公普琦	崇古禮	伯莽喀	魯伯赫	碩鼐		
三月調						五月調		

鄂善	二月任	四月陞	鑲黃旗	康	熙	四	十
伊德渾	四月任		正黃旗	都統	都統	都統	都統
白起	十月任		正白旗	都統	都統	都統	都統
法喀	十月任		正紅旗	都統	都統	都統	都統
希思翰	五月任		鑲白旗	都統	都統	都統	都統
翁俄禮	正月任		鑲紅旗	都統	都統	都統	都統
孫留	五月調		正藍旗	都統	都統	都統	都統
桑阿禮	十月任		鑲藍旗	都統	都統	都統	都統
吳達禪	十月任			都統	都統	都統	都統
致	正月休			都統	都統	都統	都統
拖倫				都統	都統	都統	都統
宗謹				都統	都統	都統	都統
雅圖				都統	都統	都統	都統
孫渣齊				都統	都統	都統	都統
崇古禮				都統	都統	都統	都統
伯莽喀				都統	都統	都統	都統
滿不				都統	都統	都統	都統
碩鼐				都統	都統	都統	都統
馬斯喀	三月調			都統	都統	都統	都統
車納輔	九月轉			都統	都統	都統	都統
三月任				都統	都統	都統	都統
九月任				都統	都統	都統	都統
三月任				都統	都統	都統	都統
九月任				都統	都統	都統	都統
三月任				都統	都統	都統	都統
九月任				都統	都統	都統	都統

一年

三月任	副都統	席柱	四月調	桑阿禮	設渾	四月任	張庫	九月任
十一月	副都統	額合	十一月	伊德渾	噶爾弼	十一月		
六月陞	副都統	託合齊	六月陞	白起	席爾哈	六月任		
趙賴	副都統	趙賴						
三月任	副都統	羅遜	四月調	達爾占	班第	四月任		
九月任	副都統	婁徵額		希斯翰	甘僧	九月任		
沙克都爾	副都統	沙克都爾		柯岱	趙山	四月任		
戴米納	副都統	戴米納		孫留				
鄂齊爾	副都統	鄂齊爾						
六月任	副都統	六月任						

桑阿禮	張庫	張庫	桑阿禮	張庫
噶爾弼	噶爾弼	噶爾弼	噶爾弼	噶爾弼
席爾哈達	席爾哈達	席爾哈達	席爾哈達	席爾哈達
善丹	善丹	善丹	善丹	善丹
阿爾西	阿爾西	阿爾西	阿爾西	阿爾西
班第	班第	班第	班第	班第
婁徵額	婁徵額	婁徵額	婁徵額	婁徵額
趙山	趙山	趙山	趙山	趙山
戴米納	戴米納	戴米納	戴米納	戴米納
孫留	孫留	孫留	孫留	孫留
鄂齊爾	鄂齊爾	鄂齊爾	鄂齊爾	鄂齊爾
甘僧	甘僧	甘僧	甘僧	甘僧
吳爾德	吳爾德	吳爾德	吳爾德	吳爾德
勒色禮	勒色禮	勒色禮	勒色禮	勒色禮
汪悟禮	汪悟禮	汪悟禮	汪悟禮	汪悟禮
隆科多	隆科多	隆科多	隆科多	隆科多
殷達	殷達	殷達	殷達	殷達
十一月任	十一月任	十一月任	十一月任	十一月任
任	任	任	任	任
鑲黃旗	鑲黃旗	鑲黃旗	鑲黃旗	鑲黃旗
正黃旗	正黃旗	正黃旗	正黃旗	正黃旗
正白旗	正白旗	正白旗	正白旗	正白旗
正紅旗	正紅旗	正紅旗	正紅旗	正紅旗
鑲白旗	鑲白旗	鑲白旗	鑲白旗	鑲白旗
鑲紅旗	鑲紅旗	鑲紅旗	鑲紅旗	鑲紅旗
正藍旗	正藍旗	正藍旗	正藍旗	正藍旗
鑲藍旗	鑲藍旗	鑲藍旗	鑲藍旗	鑲藍旗
康	康	康	康	康

熙 四 十 四 年

吳達禪	吳達禪	吳達禪	吳達禪	吳達禪
孫渣齊	孫渣齊	孫渣齊	孫渣齊	孫渣齊
雅圖	雅圖	雅圖	雅圖	雅圖
翁俄禮	翁俄禮	翁俄禮	翁俄禮	翁俄禮
蘇滿	蘇滿	蘇滿	蘇滿	蘇滿
車納輔	車納輔	車納輔	車納輔	車納輔
傅爾丹	傅爾丹	傅爾丹	傅爾丹	傅爾丹
碩鼐	碩鼐	碩鼐	碩鼐	碩鼐
班第	班第	班第	班第	班第
宗室	宗室	宗室	宗室	宗室
桑阿禮	桑阿禮	桑阿禮	桑阿禮	桑阿禮
額合	額合	額合	額合	額合
席爾哈達	席爾哈達	席爾哈達	席爾哈達	席爾哈達
阿爾西	阿爾西	阿爾西	阿爾西	阿爾西
吳爾德	吳爾德	吳爾德	吳爾德	吳爾德
婁徵額	婁徵額	婁徵額	婁徵額	婁徵額
趙山	趙山	趙山	趙山	趙山
戴米納	戴米納	戴米納	戴米納	戴米納
孫留	孫留	孫留	孫留	孫留
隆科多	隆科多	隆科多	隆科多	隆科多
汪悟禮	汪悟禮	汪悟禮	汪悟禮	汪悟禮
殷達	殷達	殷達	殷達	殷達
拜音布	拜音布	拜音布	拜音布	拜音布
善丹	善丹	善丹	善丹	善丹
噶爾弼	噶爾弼	噶爾弼	噶爾弼	噶爾弼
張庫	張庫	張庫	張庫	張庫
羅阿喇納	羅阿喇納	羅阿喇納	羅阿喇納	羅阿喇納
覺	覺	覺	覺	覺
十月調	十月調	十月調	十月調	十月調
五月轉	五月轉	五月轉	五月轉	五月轉
十月任	十月任	十月任	十月任	十月任
三月調	三月調	三月調	三月調	三月調
十月調	十月調	十月調	十月調	十月調
十月調	十月調	十月調	十月調	十月調
十二月降	十二月降	十二月降	十二月降	十二月降
四月革	四月革	四月革	四月革	四月革
賴都	賴都	賴都	賴都	賴都
初集	初集	初集	初集	初集

何禮	十月任	鑲黃旗	康熙四十八年	副都統	伯索諾	穆
達爾褚	五月任	正黃旗		副都統	毛奇他	特
蘇克肫	二月任	正白旗		副都統	席爾哈	達
		正紅旗		副都統	拜音布	
偏圖	十一月任	鑲白旗		副都統	朱麻喇	
吳舒	十月任	鑲紅旗		副都統	剛元	
		正藍旗		副都統	伯索諾	穆
扎留	三月任	鑲藍旗		副都統	賴都	
何禮	十月任	鑲黃旗	康熙四十八年	副都統	班第	
達爾褚	五月任	正黃旗		副都統	伯莽喀	
蘇克肫	二月任	正白旗		副都統	傅爾丹	
		正紅旗		副都統	翁俄禮	
偏圖	十一月任	鑲白旗		副都統	蘇滿	
吳舒	十月任	鑲紅旗		副都統	辛泰	
		正藍旗		副都統	阿爾納	
扎留	三月任	鑲藍旗		副都統	碩鼐	

何禮	十二月	鑲黃旗	康熙四十八年	副都統	何禮	解任
達爾褚		正黃旗		副都統	達爾褚	
蘇克肫		正白旗		副都統	蘇克肫	
		正紅旗		副都統	智勇	
偏圖	四月	鑲白旗		副都統	蘇爾發	
吳舒	十一月	鑲紅旗		副都統	吳舒	調
		正藍旗		副都統	穆賽	
托留	八月	鑲藍旗		副都統	托留	八月調
何禮	十二月	鑲黃旗	康熙四十八年	副都統	班第	
達爾褚	五月任	正黃旗		副都統	伯莽喀	
蘇克肫	二月任	正白旗		副都統	朱麻喇	
		正紅旗		副都統	翁俄禮	
偏圖	四月任	鑲白旗		副都統	蘇滿	
吳舒	十一月任	鑲紅旗		副都統	辛泰	
		正藍旗		副都統	阿爾納	
托留	八月任	鑲藍旗		副都統	碩鼐	

九年

康熙五十年

魏赫納	正月任	羅覺 阿喇納	四月卒	五月任
達爾褚				
蘇克肫	十月調	寶色	十月任	
郎圖	三月任	鄂代	十月調	
智勇	十月革	宗吳禮 室	十月任	
蘇爾發				
穆賽				
偏圖				

鑲黃旗	正黃旗	正白旗	正紅旗	鑲白旗	鑲紅旗	正藍旗	鑲藍旗
班第	伯莽喀	朱麻喇	胡世巴	蘇滿	辛泰	阿爾納	碩鼐
二月調		十一月	十月任	十二月		十一月	十月調
善丹		趙山		何禮		羅覺 阿喇納	公馬爾 賽

副都統	副都統	副都統	副都統	副都統	副都統	副都統	副都統
何禮	毛奇他	席爾哈	拜音布	智勇	吳舒	伯索諾	賴都
十一月	二月調						
十一月							
十一月							
十一月							
十一月							
十一月							
十一月							

羅覺 阿喇納	正月陞	羅阿喇納	二月陞	羅阿喇納	十月革	羅阿喇納	十一月
達爾褚		寶色	鄂代	宗吳禮 室	蘇爾發	穆賽	偏圖
二月		二月	二月	十月			十一月
二月		二月	二月	十一月			十一月
二月		二月	二月	十一月			十一月
二月		二月	二月	十一月			十一月
二月		二月	二月	十一月			十一月
二月		二月	二月	十一月			十一月
二月		二月	二月	十一月			十一月

德勒紳	十一月	佛濟保	十一月	煕	善丹
發福理	十月任			康	伯莽喀
温普	十二月			蒙	趙山
				鑲黃旗	胡世巴
				正黃旗	何禮
				正白旗	辛泰
				正紅旗	羅喇納
				鑲白旗	公馬爾
				鑲紅旗	
				正藍旗	
				鑲藍旗	

五十一

德勒紳	騰額特	赫雅圖	拜音布	智勇	吳舒	伯索諾	賴都
佛濟保	發福理	温普	吳法	覺羅圖喇	蘇爾發	穆賽	何克屯
	十一月						
	十一月						
	宗室善壽	赫達					
	十一月	五月任					

年二十五

副都統	德勒紳	佛濟保	十二月	調	蘇爾德	十二月	任
副都統	騰額特	宗善壽	九月	陞	孟固	十月	任
副都統	溫普	赫達	十一月	卒	五格	十二月	任
副都統	拜音布	吳法	十二月	調	額亦圖	四月	任
副都統	智勇	羅覺圖喇					
副都統	吳舒	蘇爾發					
副都統	伯索諾	穆賽	十月	陞	張額	十二月	任
副都統	賴都	何克屯					

年三十五

副都統	德勒紳	鑲黃旗正黃旗					
副都統	宗善壽	正黃旗	十二月	任	善丹郎圖	五格	
副都統	溫普	正白旗			胡世巴	何禮	
副都統	額亦圖	正紅旗	十二月	調	拜音布	阿爾西	
副都統	智勇	鑲白旗				穆賽	
副都統	吳舒	鑲紅旗					
副都統	伯索諾	正藍旗					
副都統	賴都	鑲藍旗	十一月	陞	騰額特	公馬爾	

蘇爾德	孟固	赫達	雍吉納	羅圖喇	蘇爾發	張額	何克屯
四月革		四月調	十二月	十二月		十二月	十月休
阿蘭圖	法喇	杭奇	龐海	訥音圖	尼雅哈	楊都	
四月任	五月任	五月任	五月任	五月任	十二月	五月任	
道保	羅舒魯	宗勒薩	羅伊敦			伯欽拜	
五月卒	十二月	十二月					
任	任	任					
十二月							
善丹	郎圖	五格	拜音布	何禮	阿爾西	穆賽	騰額特
鑲黃旗	正黃旗	正白旗	正紅旗	鑲白旗	鑲紅旗	正藍旗	鑲藍旗
都統	都統	都統	都統	都統	都統	都統	都統
康熙							

五十四年

副都統 副都統 副都統 副都統 副都統 副都統 副都統 副都統

德勒紳	宗善壽	法喇	杭奇	羅圖喇	蘇爾發	張額	楊都
九月休			十一月				五月調
道保	孟固	羅舒魯	宗勒薩	龐海	羅伊敦	尼雅哈	伯欽拜
致	十二月		三月調				
常	常	宗巴賽	宗巴賽				
十二月	十二月	五月	三月				
任	任	任	任				
七月轉							
胡錫圖							
五月任							

年	九	十	五
副都統	副都統	副都統	副都統
達色	巴祿	羅覺舒魯	雅圖
奇爾薩	丁壽	莊圖	伊禮布
任十一月	敦郡王允祿		
納爾賽	阿祿		
任十二月			
赫深	吳光	羅覺圖喇	鄂密達
任十一月			
秦布	吳禮布		
任十一月			
羅佛倫	尼雅哈	張額	常齡
任十一月			
查克丹	喇色		
任二月			
	正月調		

年	十	六	熙	康	古
副都統	副都統	副都統	副都統	都統	都統
達色	阿祿	羅覺舒魯	雅圖	吳光	鄂密達
奇爾薩	納爾賽	莊圖	伊禮布	赫深	秦布
任十一月	敦郡王允祿				
貝子允禩					
晏布	法喇	楊都	穆賽	陶賴	
八月革	十月革				
伊爾哈	馬武				
任十一月					
尼雅哈	楚				
任十一月					
噶爾弼	常齡				
閏六月					
任					

蒙 鑲黃旗	八月解	常保	正月調	滿珠錫	二月任	常祿	九月任
正黃旗	二月革	佛保住	七月革	韋馱保	三月任	鼐格	八月任
正白旗		海蘭					
正紅旗							
鑲白旗		梁永禧	七月調	輝邦	七月任		
鑲紅旗	十月陞	哈爾吉	九月任	七十	八月任	富昌	九月任
正藍旗		薩其庫	八月革	博世喜	九月任		
鑲藍旗	是年任	都巴	九月任				

雍正七年

都統	希爾根	二月革	鄂善	二月任閩	特古忒	閩七月署	副都統	滿珠錫	禮
都統	雅秦						副都統	保德	正月調
都統	拉錫						副都統	鄂密	七月革
都統	特古忒						副都統	格默爾	四月任
都統	奇爾薩		鄂善	三月署			副都統	羅密	
都統	噶爾薩						副都統	哈爾吉	
都統	穆賽	三月革	莽鴿立	三月任			副都統	葉楚	二月革
都統	齊布	八月調	馬蘭泰	八月署			副都統	袞泰	

常祿	二月調	佟海	二月任	鑲黃旗	都統	特古忒	任
鼐格	正月任	明百	九月革	正黃旗	都統	雅秦	是年解
海蘭	二月調	圖克善	二月任	正白旗	都統	拉錫	是年任
華色	十月任			正紅旗	都統	特古忒	
輝邦	七月革	八雅爾	九月任	鑲白旗	都統	奇爾薩	
富昌				鑲紅旗	都統	噶爾薩	
博世喜	三月調	清保	二月任	正藍旗	都統	莽鵠立	
都巴		陳保	二月陞	鑲藍旗	都統	馬蘭泰	
		黑色	三月任				
		託沙保	四月署				

年

副都統	禮滿珠錫	佟海		副都統	巴爾密	是年任	
副都統	鼐格	王常	正月調	副都統	圖克善		
副都統	格默爾	馬哈達		副都統	羅密		
副都統	哈爾吉	華色	四月革	副都統	哈爾吉	四月陞	
副都統	清保	富昌		副都統	清保		
副都統	衮泰	黑色	四月調	副都統	衮泰	三月陞	
副都統	都巴	伊都善		副都統	都巴		
		阿魯	五月任				
		滿丕	二月任				
		黑色	四月任				

副都統	塞爾弼	十月任	年九正雍	蒙	鑲黃旗	正黃旗	正白旗	正紅旗	鑲白旗	鑲紅旗	正藍旗	鑲藍旗
副都統	特古忒	十月調	都統	都統	都統	都統	都統	都統	都統	都統	都統	都統
副都統	雅秦		副都統	副都統	副都統	副都統	副都統	副都統	副都統	副都統	副都統	副都統
副都統	巴爾密忒	二月調	副都統	副都統	副都統	副都統	副都統	副都統	副都統	副都統	副都統	副都統
副都統	魏臘	二月任	副都統	副都統	副都統	副都統	副都統	副都統	副都統	副都統	副都統	副都統
副都統	特古忒		副都統	副都統	副都統	副都統	副都統	副都統	副都統	副都統	副都統	副都統
副都統	奇爾薩		副都統	副都統	副都統	副都統	副都統	副都統	副都統	副都統	副都統	副都統
副都統	噶爾薩		副都統	副都統	副都統	副都統	副都統	副都統	副都統	副都統	副都統	副都統
副都統	莽鵠立		副都統	副都統	副都統	副都統	副都統	副都統	副都統	副都統	副都統	副都統
副都統	鼐格	九月降	副都統	副都統	副都統	副都統	副都統	副都統	副都統	副都統	副都統	副都統
副都統	伊爾登	九月署	副都統	副都統	副都統	副都統	副都統	副都統	副都統	副都統	副都統	副都統
副都統	索林	十二月任	副都統	副都統	副都統	副都統	副都統	副都統	副都統	副都統	副都統	副都統
副都統	九月任	十二月調	副都統	副都統	副都統	副都統	副都統	副都統	副都統	副都統	副都統	副都統

滿珠錫	禮	正月陞	佟海	查慕素	二月任	滿珠錫	禮	正月陞	佟海	查慕素	二月任	滿珠錫	禮	正月陞	佟海	查慕素	二月任
鼐格	九月調	滿丕	十二月降	綽爾多	十月任	鼐格	九月調	滿丕	十二月降	綽爾多	十月任	鼐格	九月調	滿丕	十二月降	綽爾多	十月任
圖克善	十一月革	馬哈達	十一月革	諾穆住	十一月任	圖克善	十一月革	馬哈達	十一月革	諾穆住	十一月任	圖克善	十一月革	馬哈達	十一月革	諾穆住	十一月任
格默爾	九月革	黑色	胡林	雅瑚	八月署	格默爾	九月革	黑色	胡林	雅瑚	八月署	格默爾	九月革	黑色	胡林	雅瑚	八月署
羅密	八月任	八雅爾	富昌	富達禮	十月任	羅密	八月任	八雅爾	富昌	富達禮	十月任	羅密	八月任	八雅爾	富昌	富達禮	十月任
清保	三月陞	薩穆哈	三月任	博世喜	十月任	清保	三月陞	薩穆哈	三月任	博世喜	十月任	清保	三月陞	薩穆哈	三月任	博世喜	十月任
伊爾登	九月任	鼐格	九月任	阿那布	十一月任	伊爾登	九月任	鼐格	九月任	阿那布	十一月任	伊爾登	九月任	鼐格	九月任	阿那布	十一月任
代同	十一月署	阿揚阿	十一月任	永昌	八月署	代同	十一月署	阿揚阿	十一月任	永昌	八月署	代同	十一月署	阿揚阿	十一月任	永昌	八月署

正十年

蒙 鑲黃旗	都統	塞爾弼	副都統	佟海
蒙 鑲黃旗	都統	雅秦	副都統	阿揚阿
蒙 正黃旗	都統	邁祿	副都統	圖克善
蒙 正黃旗	都統	任十二月	副都統	黑色
蒙 正白旗	都統	特古忒	副都統	羅密
蒙 正白旗	都統	奇爾薩	副都統	富昌
蒙 正紅旗	都統	差九月出	副都統	五禮
蒙 正紅旗	都統	噶爾璽	副都統	常有
蒙 鑲白旗	都統	僧格	副都統	
蒙 鑲白旗	都統	八月任	副都統	
蒙 鑲紅旗	都統	莽鵠立	副都統	
蒙 鑲紅旗	都統	六月調	副都統	
蒙 正藍旗	都統	清保	副都統	
蒙 正藍旗	都統	六月任	副都統	
蒙 鑲藍旗	都統	哈達哈	副都統	
蒙 鑲藍旗	都統	九月調	副都統	
蒙 鑲藍旗	都統	十一月任	副都統	

蒙 鑲黃旗	都統	武禮	副都統	查慕素
蒙 鑲黃旗	都統	瞻岱	副都統	代同
蒙 正黃旗	都統	郭多渾	副都統	永昌
蒙 正黃旗	都統	常有	副都統	胡林
蒙 正白旗	都統	納蘇泰	副都統	八雅爾
蒙 正白旗	都統	哈達漢	副都統	哈達漢
蒙 正紅旗	都統	郭多渾	副都統	郭多渾
蒙 正紅旗	都統	哈達哈	副都統	哈達哈
蒙 鑲白旗	都統	噶爾錫	副都統	噶爾錫
蒙 鑲白旗	都統	閏五月調	副都統	閏五月調
蒙 鑲紅旗	都統	金柱	副都統	金柱
蒙 鑲紅旗	都統	閏五月	副都統	閏五月
蒙 正藍旗	都統	署十一月	副都統	署十一月
蒙 正藍旗	都統		副都統	
蒙 鑲藍旗	都統		副都統	
蒙 鑲藍旗	都統		副都統	

查慕素	德敏						
塞爾登	阿蘭泰						
鄂鼐	馬世塔	十月解	七月任	班第	十一月任		
吉昌	法住納		十月任				
納蘇泰	關保	二月出 差		盧保	三月任 閏四月革	塞都	閏四月任 十一月調
羅密	殷查納	四月署 五月陞	十一月任				鄂齊爾
布顏圖							
墨爾渾		十一月任					

