

大同類聚方

自四十七
至五十七

			二〇六九	和書門
一〇四九九	一五九九			
冊架函號類				

庫文閣內		和書
九五函	二〇六九九	
一〇架	一〇冊	
架冊號類		

內閣文庫	
番號	和 20699
冊數	10 (6)
函號	195 2

共廿十
雜抄子号

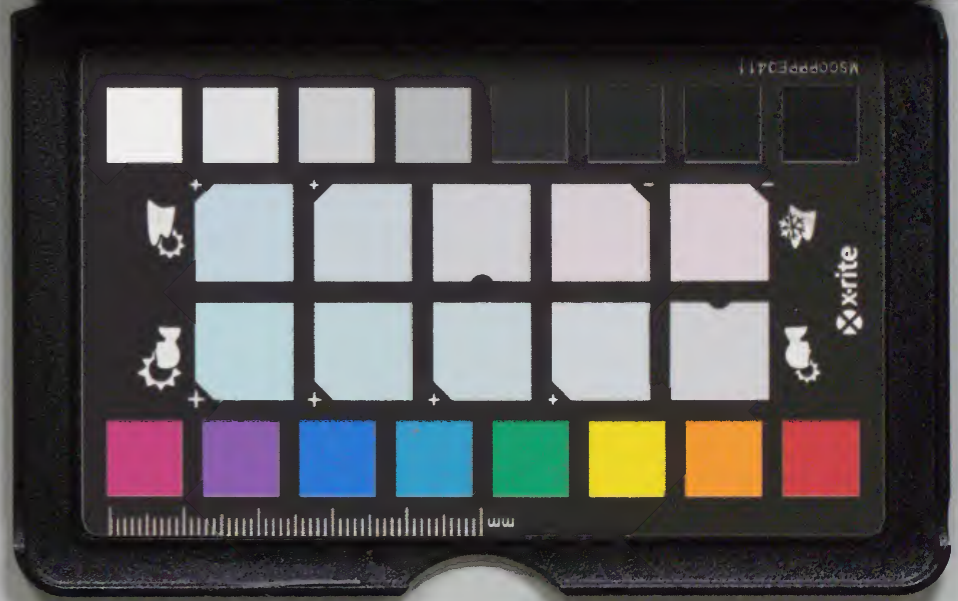


Kodak Gray Scale

A 1 2 3 4 5 6 M 8 9 10 11 12 13 14 15 B 17 18 19



© Kodak, 2007 TM: Kodak





淺草文庫

大同類聚方卷之八十二

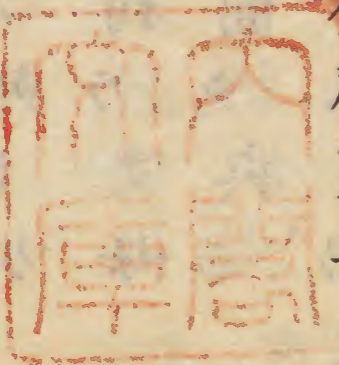
從五位下典藥頭 安部朝臣真貞

侍醫從六位上 出雲宿祢廣貞等 奉

勅同撰

加太加比也民

明石藥 播磨國明石郡川村宿祢 乃所



大同類聚方卷之八十二

加太加比也民

大正同類聚

秘乃方
 加太加比波飲食大尔進民身肌白久
 瘦世腹脹礼堅久苦牟者尔與留方
 迹須奈都介止利乃支母
 右乎粉尔研支煉利圓免與布
 伊豆藥伊豆國三島麻呂乃家
 方尔而朝家尔所上奏乃方也
 加多加比乃愈難久日久支者尔與布

加久未久差於保之祢
 都介止利乃支母阿末支
 右研支粉尔之煉利合世圓免
 菜種乃大左程日尔十粒乎與布
 野田河藥攝津國豐島郡韓人稻村乃
 家尔所傳乃方也
 加太加比波常尔日乾支身肌瘦世色
 白久腹中滿脹利下腹尔堅久塊利出

氣乎塞支不步行飲食大尔進民小便
 赤久重久而通出流支難支者可與方
 加良波比久良々祢
 阿以之美無古路燒
 久波古乃比以留
 四味乎細尔磨利研支飯乃上汁
 尔天煉利合世圓免呈日夜每尔
 三十粒乎與布

坂上藥坂上大宿祢文明乃方
 加太加比也民乃童兒八九歲乃頃尔
 常尔腹皮青筋起立肌熱久咽中痰多
 久飲食不進手足瘦世日々腹痛民胸
 下堅久塊利多久動氣甚支者尔宜方
 亦祭久礼多介乃皮迹加世利
 度布加免燒母々乃差祢燒
 奈流波自加民

五味乎細尔研支圓免男女共尔

可與布

布奈阿藥

男子十三四乃頃身肌瘦世黃波民手

足熱久下腹内尔堅久塊乎結比不思

飲食乎痰咽中尔發利吐出之難久腹

中上尔引張利痛民或波足難伸步民

又波片手縮利不伸者尔可與之

久呂支比

万川保度

表免無之

須久母牟之

表保之乃祢

岸崎藥心五位下日下部宿祢子麻呂

乃家亦相傳乃方

加多加比手足黃民瘦世眼中青久口

乾支湯水乎好民腹皺民動氣甚久咽

鳴利聲不出小便少故大便遠支者

以支表保曾民支也乃加古免

和良波母支波美乃加波

紀波太加波支度邊都美乃加波

[Faint bleed-through text from the reverse side of the page]

難不支而支蘇不支五支律如支此支非支凡支

此支難支且支有支又支大支亦支為支律支不支會支之支而支律支日支

平支如支燕支法支律支賦支西支黃支城支凡支對支律支蘇支凡支對支

是支以支亦支天支味支也支乃支重支見支八支小支歲支凡支取支

是支以支亦支天支味支也支乃支重支見支八支小支歲支凡支取支

是支以支亦支天支味支也支乃支重支見支八支小支歲支凡支取支

[Faint bleed-through text from the reverse side of the page]

大正醫學堂藏書

加太布久利也民

大正醫學堂藏書

加太布久利也民

多知布久利乃藥安部朝臣廣津麻呂

乃方

多知布久利也民波童兒八九歲乃頃

卒尔熱起利顔色黃波民腹引痛民陰

九腫礼片反大尔成利不食之而数日

腫不消而痛不止万者此状在利凡天

加大大加比尔似天加太加比尔非流者
乃方

比支燒

表波支

加布知乃支加波燒

五味粉尔久太支飯汁尔煉利合

世圓挽呈用

太知布久利乃藥烏麻呂乃方

大司願方卷之八十一

六冬 大後醫堂藏

小兒四五歲者小腹痛味陰九乃所
爾引張利身熱起利不食乃者爾可與

方表方止比燒久利母

由布差祢乎細爾研支天日每爾與布

大同類聚方卷之八十三

從五下真真奉

醫廣等

勅同撰

表度之波利也民

豆乃久万藥忌部宿祢烏麻呂乃家方

表度之波利也民

二三歲乃兒母孕呈乳汁少久或波不

出故尔食菓瓜乎而其兒狀瘦世腹大

尔脹利面青色胸下痞利滿知痛民鼻

乃下赤色尔爛礼好啼支夜波熱發留

者尔可與

加多津武利 表保波古

万久利母 和良波母

六同類聚方卷之八十三

表度之波利乃藥

肌瘦呈胸下塞利脹利面黄色尔而不

食乃者

加布加 須美利母

差波自 牟久路燒

四味乎研支天圓兔天用

出雲藥

比良丈之也民

小兒乃比良丈之也民波常尔肌瘦世

一身黄色尔而手足痺礼好大食乎者

卒尔陰莖浮民腫礼大尔痛民小便不

通者尔可與之表保多介乃波

也末左良之

也万牟波良布由度智

小兒四五歲乃頃常尔口中與利吐唾
 無奈牟之也民夫亦麻是小兒不
 一浪光馬
 由來或真之
 未利是介
 數波
 亦由或皆

泡乎大好飲食乎小便數久一身瘦
 者波無奈牟之也胸上尔飲食滯利不
 下者也
 山田乃久須利山田麻呂乃方
 小兒乃無奈牟之尔而每日二三度白
 泡乎吐出之而小便白久濁利數支者
 尔與布
 阿末支以奈波

大同類聚方卷之八十三

保度利波之也民

大倭醫堂藏

美度利祢

典三味乎水尔煎天與之

山田入煎除山田煎是也

不茶甚事之也

昔知保度利波之也民

廣天

廣天

廣天

小兒乃三四歲乃頃年中尔二三度卒

尔發熱乎一夜苦民身慄比不卧吐乳

汁乎明日尔不解熱支者尔可與布

也万加返流乎水尔煎汁乎與布

上野藥備前國郡上野乃家尔傳

而里人用流古方也

小兒乃保度利波之也民波卒尔熱乎

大綱類聚卷之八十三

起之天吐乳汁乎出天每日熱支不

止者入煎古古

上理表保万由國

水尔煎天與布

[Faint bleed-through text from the reverse side of the page]

大同類聚方卷之八十四

從五位下典藥頭安部朝臣真貞

侍醫從六位上出雲宿祢廣貞等奉

勅同撰

阿加保良之久

差日

式部少輔廣津麻呂乃方其安加差太

依乃兒乎診見定流事破其一身淡赤
 色尔熱支者波急支其兒乃衣服乎解
 脱去利天祿尔為仰世日乃光尔為照
 呈肌乎能久可見診布阿加差太衣乃
 者波一身皮乃内極細筋悉久皆紫血
 斗變利寸故尔唯見尔赤色如之即
 知速尔其兒背上第三節乃兩傍乎立
 大一寸程尔以刀乎捏切出紫血乎取里

醫士乃口乎以可吸出寸其兒必目乎
 開支發聲乎可啼出而後左乃藥方乎
 與布
 波美乎切裂支天伊乎採利酒尔煮
 呈爛之又其肉乎次尔切入煮爛支
 布尔天絞利汁乎乾之天貯
 安加差太衣乃急乎救布藥山村里乃
 農家乃祕方也

天同類聚卷之八十四
 其係醫堂藏

波久返良乃青汁乎採利人乃以波利
 尔合交及呈兒乃口中尔滴支入可與
 布必可生久奇方也
 倉積藥安部朝臣津麻呂乃方
 小兒乃四五歲或波七八歲乃頃卒尔
 身熱起利惡寒慄比天腹痛美後惣身
 赤色尔腫礼小瘡出天又愈及天暫時
 乃後又大尔出發留者尔與之

阿波甫雄加須民
 末久寸祢表波伎
 阿味奈加豆娘
 阿加左太依乃方
 小兒乃阿加差太依波始免青身熱久
 或波手足冷波寒氣塞利身不動惣
 身赤色尔成割吐乳汁乎或波吐食乎

大同類聚卷之八十四
 十一

大亦苦之辨者波大亦危之知礼早
 以此藥可與布地原亦不
 小伊支久差乎採呈其生乃青汁乎絞
 而利取利波美乃伊尔煉利合世天與
 反呈善
 阿加左太依乎救布方民間乃祕方尔
 而常尔用而其急乎救布奇方也
 小兒赤肌身熱久不知人乎者尔其

兒乎下伏世兩脚乎伸膝裏曲屈乃
 橫筋乃中乎橫尔刀乎以天可切開
 久摩按寸黑血流波得生活也

大... 乃... 野... 口... 藥... 高麗... 乃... 豐原野文鎮... 乃... 家方...
[Faint bleed-through text from the reverse side of the page]

大同類聚方卷之八十五

從五位下典藥頭 安部朝臣真貞

乃待醫從六位上 出雲宿祢廣貞等

勅同撰 乃介保呂之也民

乃介保呂之也民

乃介保呂之也民

野口藥師高麗乃豐原野文鎮乃家方

乃介保呂之也民

大同類聚方卷之八十五 乃介保呂之也民

大司類聚方卷之八十五
州傳醫堂藏

乃介久差悉久出盡而初日與利四五

日乃時惣身脹利痛民不食大便下利

小便赤攸者亦與亦方

支多支須 久礼波奈

阿倍多智

阿利乃比布支此與亦日其良亦

外五味并水亦煎天與亦日其良亦

中通河瀬藥亦安部朝臣常島乃家方尔

而朝尔所上奏乃方也其元波武内宿

祢乃方亦日亦亦亦亦亦亦亦

乃解久佐共又乃介保吕世共云其始

尔一身熱久而寒乎惡民二日乃後小

瘡多久發出天色赤久腫礼不膿而熱

甚久發利飲食不進咽乾支口乾支大

尔苦熱乎八九日尔至利後亦瘡乾熱

去呈愈亦亦亦亦亦亦亦亦亦

大司類聚方卷之八十五
大司類聚方卷之八十五

乃解久佐乃初發熱乃者尔可與方
 加波也奈紀日乃久須祢
 多末加波會不波自加民
 表加豆民天亦表古之久差
 六味乎水尔煎天與布
 農原之藥共天小計其計
 乃介久佐七八日乃頃卒尔瘡盡久欲
 愈斗而赤色去利瘡上色白久大便遠

久尔危支所乃者尔與布
 以波久知利無万乃比豆免
 比斗乃川末祢
 乃今三味乎切研支酒尔天煎天急支
 可與布也

此處有非常淡化的文字，可能是另一條處方的內容，但由於字跡過於模糊，無法進行準確的OCR轉錄。

大正... 卷之八十五
三十一
三十一
三十一

山田藥... 越前國... 郡山田麻呂等
乃
家 尔 傳 天 其里人 乃 常 尔 用 呈 効 安利
乃 介 久 差 尔 似 呈 别 尔 宇美豆利久差
斗 云 者 天 安利 宇美豆利久佐 波 惣 身
熱 發 利 身 布 流 比 而 惡 寒 乎 一 身 尔 赤
小 瘡 現 出 天 四 五 日 乃 後 尔 至 利 皆 膿
腫 礼 高 久 肌 腫 太 利 滿 面 上 頭 項 尔 重

宇美豆利久差
山田藥... 越前國... 郡山田麻呂等
乃
家 尔 傳 天 其里人 乃 常 尔 用 呈 効 安利
乃 介 久 差 尔 似 呈 别 尔 宇美豆利久差
斗 云 者 天 安利 宇美豆利久佐 波 惣 身
熱 發 利 身 布 流 比 而 惡 寒 乎 一 身 尔 赤
小 瘡 現 出 天 四 五 日 乃 後 尔 至 利 皆 膿
腫 礼 高 久 肌 腫 太 利 滿 面 上 頭 項 尔 重

大正... 卷之八十五
宇美豆利久差
大正... 卷之八十五

久六七日尔而瘡止乃膿乾支痂乎生
 寸其後五六日尔乾支愈
 宇美豆利久差乎治流尔用由初發尔
 多久與天善
 也万布々支乃祢
 一味乎水尔煎天與布返之
 多奈久羅藥安部朝臣常島等乃家方
 宇美豆支加差乃初發惡寒慄布者尔

可用
 末久豆祢如波也奈紀
 袞加豆美如左母智
 布加豆民都加流
 六味乎水尔煎天與布
 車見藥阿部朝臣常島乃方
 宇美豆利久差似出膿腫腥熱久卒
 尔一身乃瘡上痒久而不忍抓之乎血

大后類聚卷之八十五

五十一

流出皆瘡上乾支愈呈息短支口乾支

咽乾支好湯水支身慄比小便赤支大便

便遠久危者乃方也品

奈宇良之美亦遠加恒民

二味淨酒尔煎天與之奇方也

宇美豆利久差乃初發乃後瘡出天可赤

色尔卒尔灰色尔變利呈息重久熱甚

者尔大尔驗安利

加乃之々乃川乃

一味乎切研支水尔煮天煮汁乎

多久可與之

又方和氣清麻呂乃方

前尔同支忘尔天危支者尔

波美乃加乃迹介久差

也波良久差

三味乎水斗酒斗乎以天煎天與

淡山三木... 加卒呂加差... 乃家尔而... 安部... 貞... 奉...

大同類聚方卷之八十六

從五位下典藥頭

安部

侍醫

貞等

奉

勅

加卒呂加差

嶺黑藥吉田連古麻呂乃家尔而

大同類聚方卷之八十六 加卒呂加差 乃家尔而

方后类聚方卷之八十一
加

大和國添上郡井上臣等與利所傳也

其元波和氣真積方

小兒加牟路加差波男女共尔初免大

尔熱起利頭面一身赤色乃小瘡出見

呈其後頭項黃汁流出天不止大尔癢

久抓之乎則汁多久流出傍尔廣支蔓

利後尔頭上面上普久出滿天無空處

數十年不愈者尔可與之

無波良乃民也万之多利

久良々祢爾表保之乃祢

加無路加差乃附藥

表介良祢波久倍良

川保久差

三味乎研支天其汁乎絞利天瘡

上尔附久流

加武路加差乃方百濟國王仁乃方

大司願方卷之八十一
大委普堂藏

小兒乃加牟路瘡乃者大尔腹痛民或
 波惣身膿汁流礼腹背手足尔發出者
 尔可與之
 久良々祢川保久佐
 母々乃波奈迹波曾
 四味乎粉尔研支細尔而飯粒尔
 煉利合圓免極細尔而日夜数々
 可與布

加牟路加差乃方
 頭項尔重利黄汁流者尔宜
 比奴加乎土碗乃上尔布乎敷支其
 上尔盛利上介其比奴加乃中尔火
 乎付介燒多久而土碗中尔黄油乎
 出寸是乎瘡上尔塗附流也

大后類聚卷之八十六
 之良保世加差
 大倭醫堂

出此長...
 之良保世加差
 三上藥 大和國添上郡三上乃家方
 之良保世 波男女共 尔頭頂 尔白班 良

尔而 白粉吹 支髮 乎枯 而不長後大 尔
 廣 支頭 普 久而 難愈者 尔附之 乎
 伊乃阿武良 之良川智
 二味 乎煉合 世頭上 乃瘡 尔可塗
 附 久

之多之良支也美

六十一

之多之良文也民

鹿田久須利 鹿田連押賦 乃家傳方也

之多之良紀 波男女共 既尔產出 天

四五日 乃後口中並 尔舌普 久白色 尔

至小瘡 乎生之 其兒吸乳汁 乎事不能

六十二

而大 尔痛 民齒根唇 毛廣生不愈者 波

可死早 久愈 乃方也

之良以之 迹古須奈

也末之保

三味 乎粉 尔研 支天 舌上並 尔口

中 尔塗 附流 日每 尔五六度 而善

之

大同願方卷之八十六

五卷 大按醫堂藏

中 世 奈 波 須 加 差
 三 和 平 律 亦 稱 天 古 土 並 口
 之 身 以 之 道 古 殿 帝 成 出
 一 伊 波 須 加 差 古 古 古 古 古 古
 大 同 類 聚 方 卷 之 八 十 七

大同類聚方卷之八十七

從五位下典藥頭 安部朝臣真貞

侍醫從六位上 出雲宿祢廣貞 奉

勅撰

世奈波須加差

紀伊浦藥 從五位下出雲臣島成 乃

大同類聚方卷之八十七 世奈波須加差

家傳方也

世奈波須波初背上尔一小紅粟粒乃

如支者腫起利大尔癢久或波大尔痛

惣身大尔熱久風乎惡民飲食無味二

三日乃後大尔腫瘡色紫黑久高久成

時乃方

加差母智波古也奈紀

也波良久佐多万加波

表保世利久礼波奈

末名瀬藥同出雲臣島成乃家方

世奈波須五六日乃後大左三四寸許

尔廣支瘡上紫黑色尔腫呈痛民真中

爛腐礼面色黄白尔膿水多久流出身

熱支者波飲食不變如常乃但之不食

而胸下塞流者波危之

大正類聚卷之八十七
知作醫室辨

也末之多利 乃久須祢

都布奈利 也波良久差

差保比免 也万豆以母

六味乎水 煎天與布

福知理藥 乃六七日 尔至利呈 胸滿堅久

世波須 乃六七日 尔至利呈 胸滿堅久

飲食無味 比瘡口大 尔成利腫卑久成

利邊利乾 支膿少久 不流黄水汁 乎出

之瘡色白 民天氣力少 支者尔與之方

阿之多民 伊波久知利

加波也奈紀

古武太藥 吉田連斐太麻呂 乃家方

世波須既 尔口乎 閑支天 不痛者 尔與

流方

介乃支加波

祢布利 乃支

大同類聚卷之八十七
大正醫室辨

大正醫學大卷之八十一
三
大正醫學堂藏

須比波奈

加太加介波須乃藥開淨岡連廣島乃家

方也

加多波須波肩與利後呂背乃傍尔手

乎上久礼波腕乃下乃處邊始波少久

粟粒乃如久瘡發呈大尔癢久二三日

尔大尔腫呈不痛色紫黑尔熱久四五

乃間腐流膿多久流出天日夕廣支後

波大盆乃如久成者乃方少入

支波太加波伊奴波自加民

前同仁味粉尔研支天腫上尔附久流

其腫流傍邊乎石乎燒支温免每

日三度按友肌并河温赤土

世奈波須乃散之藥

始天小瘡發之出留時尔附久返之

大正醫學大卷之八十一
四
大正醫學堂藏

大正醫學方卷之八十一

加佐醫堂藏

清無免乃迹久

世布之次流民藥

如太四味并久太支合世呈瘡上尔附

返之

前尔同支藥方

阿加左

大二味乎粉尔而塩乎少之入礼加

間反合世天用

前尔同支附藥方

以奈無之

加良無之乃祢

素五味乎粉尔而表保波古乃汁尔

附返之

前弥同支附介藥乃方

世如母介乃支燒

二味乎粉尔而飯尔煉合世天附

大正醫學方卷之八十一

世波須加差亦附流膏乃方倭武助乃
 商家方知加差母智
 加良多万加差母智
 表波支布斗無支古
 宇流支表々世利
 之武支
 同七味水煎加寸乎去利其

汁平煉利堅免也迹乃如久而瘡
 上尔度々附流也

大正類聚方卷之八十一

五十一

[Faint bleed-through text from the reverse side of the page]

大同類聚方卷之八十八

從五位下典藥頭 安部 朝臣真貞

侍醫從六位上 出雲 宿祢 廣貞 等 奉

勅同撰 勅同撰

宇佐見藥師大和國廣瀨神戶黑麻呂 乃

大同類聚方卷之八十八

返須民加差

侍醫從六位上

平朝家尔所上奏乃方也
 返壽民加差波始卒尔大熱發利惡寒
 而大慄比一身如燒頭痛民咽乾支不
 食或波小瘡出呈不高腫大尔疼久如
 火上瘡黑紫色尔而次第尔大尔廣支
 腐流者尔
 久知奈之再須比波奈
 也万之太利八都乃加迹

阿利乃比布支山加良須安布支
 六味乎水尔煎呈與布

名草戶藥同神戶部黑手麻呂乃家

傳方也

平瘡初出天發利惣身大尔熱久惡寒
乎不飲食而胸上塞利面部或波手足
尔不限瘡乃色紫黑久不癢而瘡日

大_尔廣久不高腫三寸許乃間_尔數處
 出瘡_乎急成者乃方_而時_也
 波美_燒表保之物_乃祢_也
 加乃_乃豆乃_燒美豆加_迹燒
 雄美奈加豆良_乃將_也子_也
 五味_乎磨利研_支呈水_尔天_早久
 可與也_水煎_也
 返壽民乃附_介藥_也山田道連麻呂乃方

返壽民初發_留則_尔瘡乃大廣_支尔合
 世此藥_乎附_久若_之瘡乃大_左与利藥
 大_尔成則_波瘡_母大_尔可成
 比良_乃以_之火_也
 一味_乎細_尔研_支呈飯_尔煉合_世
 腫上_尔附_久疼即_知止_年後_尔採
 不去藥_乎宜_也不相_也其_也
 返須民加差灸方_一大_也

大正類聚方卷之八

大正醫堂

瘡出天大尔疼支一身大尔熱久慄比

不止吐食乎日夜不卧者其瘡乃上尔

乃依比乃葉乎乾之摩天白綿成留

者乃如久毋返久差尔似多利此者

乎以天點介火乎付久後尔附藥乎

打尔互之

大槻野藥

返須民乃惡證尔而瘡口凋民中卑久

不食而胸上痞利身熱久口乾支湯水

乎好牟者波危之可與之乎

波美牟之表保万由

大正類聚方卷之八十八

大正醫堂

[Faint bleed-through text from the reverse side of the page]

大同類聚方卷之八十九

從五位下典藥頭 安部 朝臣真貞

侍醫從六位上 出雲 宿祢廣貞等 奉

勅同撰身

波多介加差

原井戶藥 三河國茨田郡池田高間安

大同類聚方卷之八十九

波多介加差

加任醫室非

九信美其乃卷之六十九

九信聖學

雄乃家尔所傳乃方曰出曰高曰開曰

波多介瘡乃初發尔用流乃藥方

阿利乃比布紀万久豆祢

加布加乃支須比波奈

美良乃祢表加須美

六味乎水尔煎呈與布

波多介加差波惣身熱久惡寒乎身赤

久而後二三日乃内手乃指間尔小赤

瘡乎發之大尔癢久後波黃水汁流出

足表或波脛尔普久發出呈後波或膿

痛民滿脹呈数月甚久而不愈者也

波多介加差乃藥方此方名乎前江藥

斗云也和米煎其斗數月不止

波多介乃膿多久出流古斗數月不止

脚根或波脛尔太腫起利痛民苦久口

乎開支膿汁流呈不止万者乃方

大綱類聚方卷之六十九

大綱類聚方卷之六十九

迹波也奈伎
布多万加美

表保多介乃波加布相

也佐池奈支出遠加須民

六味乎水尔煎天與布

波多介加差乃浴民藥出雲臣島成乃

家方也

波多介乃惣身尔廣支膿流不止數十

月不愈者波浴藥尔宜之日每尔数度

浴民而可愈也

加差母智久良々祢

多乃母久差保乃久智

久須支加波也万世利

六味乎水尔煎呈浴寸流夏日每

尔数度尔宜之

波多介乃藥方田口大戸乃家方也

波多介乃痒久而膿少久至天小粒尔

大正類聚卷之六十九

大正類聚卷之六十九

大同類聚方卷之八十九

而不痛乃数月不愈者乃方

波保曾乃加波乃須比波奈

度久太民

三味

波多介加差薰乃藥津守連真道乃方

波多介加差数月不愈而膿腫留者尔

善之

保久智乃迹川智

二味乎火尔入燒支天物身乎悉

久布寸返天愈由

島村乃波多介藥葉栗臣翼等乃家方

波多介瘡数月不愈者波摩利藥尔天

可愈也吉田野幸天

久須也迹而下愈也乃波知加民

迹支利乃美乃土久吕差乃味

之吕母乃

大同類聚方卷之八十九

波多介瘡

大正分類方卷之八十九

大正醫學堂

五味乎粉尔研支呈呈煉利合世酒

尔呈漬之瘡上尔摩利附流支十

八日餘尔而可愈

菊川藥也吉田連季元乃方

波太介加差乃卒尔乾支愈天腹脹面

白色尔浮民腫礼腰痛民不飲食小便

少久氣急成者尔日々與之

依久利尔宇流支

都保久佐
須比波奈

比良牟波良

大正分類方卷之八十九

大正醫學堂

[Faint bleed-through text from the reverse side of the page]

大同類聚方卷之九十

從五位下典藥頭安部朝臣真貞奉

侍醫從六位上出雲宿祢廣貞等

勅同撰

都久布度利也民

都久布度利藥以川瀬富戶麻呂乃家方

大同類聚方卷之九十

都久布度利也民

大任醫堂

都久布度利加左波一身熱久惡寒民

足膝骨太尔腫天如水瓜乃痛疼支数

日不飲食而腫上赤色尔光利欲破者

加良多末加波末久須祢

袁加須民度智久留美

四味乎立上山林鹿其子

万差利藥平郡朝臣清麻呂乃相傳方

卒尔熱發利惡寒日夜不止足膝大尔

日尔腫疼久既尔膿腐乃時尔至乃方

世利祢支多支須

度利阿之万久須祢

川尔四味乎立上山林鹿其子

魚崎藥高井魚崎乃方

川久布度利膝頭大尔熱久大尔痛民

難忍者尔可與乃方

阿之多味支多支須

都 祢不利支 久禮波奈

華 衰加須民

川 五味

都 久布度利 乃附 介藥

川 久布斗里 波腫大 尔熱甚 久未赤色

肌 如 每 乃疼 支日 大 尔高 久

保 久智 都知奈 乃祢

附 久須也 迹

氏 三味 乎細 尔久太 支呈飯 尔呈煉

利 合世 紙尔 乃返 呈膝頭 尔日 尔

四 五度 母附 久流 呈

大正新編本草卷之九十

能無度布介也民

大正醫學堂藏

六同類身方卷之九十一

能無度布介也民

能無度布介乃藥和氣朝臣清麻呂乃

方

乃牟度不介波頰腫呈痛民中堅久塊

利發出留夏二三所肌尔色不附而数

月乃後瘡口開支黃汁流出天瘡口乎

閉天又其次尔發出汁乎出之数年不

愈者尔宜之

阿加依表保世利

阿利乃比布支都知多良

四味乎

乃無度布介藥数年不愈者

無波良祢也万之太利

左保比免阿辺多智

六同類身方卷之九十一

万多布利加差也民

四同類身方卷之九十一

此藥不介藥一姓平不愈
萬多布利加差也民

井下藥 魚崎 乃家方

萬多布利加差 波頭 尔腫發 利瘡口三

寸許 尔長 久腐 利黃汁流出 天不愈 乃
者 尔善之

末川保度 阿辺太智
波多都民 久智奈之

如... 未... 同... 大... 宿... 廣... 等... 奉...

大同類聚方卷之九十一

從五位下典藥頭

安部朝臣真貞

侍醫從六位上

出雲宿祢廣等

奉

勅同撰

奈加々差乃藥

山田道連麻呂乃方

中瘡波男女共尔始免下腹乃右或波
 左又波臍乃下大尔痛波数月尔而小
 便色赤久通少久腹滿天飲食無味比
 数日乃後波下腹手乃大尔腫礼起利
 日夜疼支腹中膿水生皮上赤色寒熱
 在者後開口天大膿乎流者或波又腹
 痛数月尔天不腫赤久後波膿水腹内
 尔落入者在難治此方乎可與也

波奈太智乃民度辺川美
 無波良味多麻乃雄
 美也川古紀比良無波良六十
 六味乎水尔煎天與其其
 奈加瘡乃久須利尔
 奈加瘡乃皮表尔不瘡出腹中痛重久
 大便瀉下利不止惡臭甚支者乃方也
 万久利母之武支

大同類聚卷之九十一

伊波久之

度倍豆民

伊波久之

免乃紀

伊波久之

五味

伊波久之

土田藥

雄島廣見乃方

伊波久之

中瘡乃日久

波大便瀉利其色青黃赤

雜留極天

臭物乎通流事凡天五六十

度尔天下腹数

久痛甚丈與方

度布須美

奴奈波祢

差保比免

多々良比

女乃中加差乃藥

雄島廣見方

女乃中瘡波

元腹内滯積乃惡血腐集

乃故尔後為膿終

尔腸乎損爛之熱積

天皮表尔腫起利高

久色赤久後破天

出膿乎者也

差波自

加波寸紀

差波自

大同類聚卷之九十一

大倭醫堂

大正癸卯九月十一

大正癸卯九月十一

川々多万

阿加万久佐

也末母々加波

五味乎水尔煎呈與赤

媛戸久須利布勢朝臣大海乃家傳方

男女共尔中加差尔天日久久不食而

下腹大尔痛民数日後波大便下利数

月不止者尔可與

久差以奈紀乃伊

母々乃支也迹

二味煉利合世圓免日尔乾之小豆

乃大左日每五十粒乎加波須支乃

煮汁尔夫日每三度可與布大尔奇

也尔煎呈與赤

同病乃藥其烏麻呂乃方又

中瘡日夜膿水乎瀉下者尔可用方名

早人藥斗云

大正癸卯九月十一

大正癸卯九月十一



早度智久留民

中藥一味一百葉研細研水煮

同藥天其濃汁絞利取又再比煮天

如飴煉利乾之圓免大豆乃大左

二十粒許日每尔三四度池水尔

天可與之其十絲

