

教令類纂初集

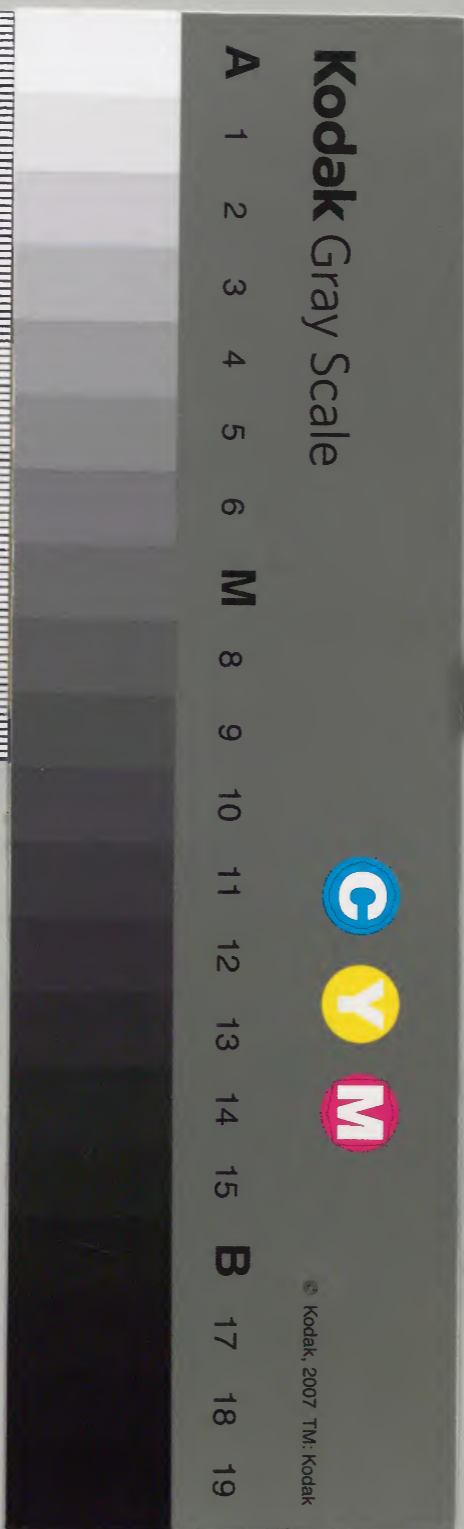
四十九

燙

甲 乙 丙 丁	
内閣文庫	
番號	和 33393
冊數	79 (9)
函號	265 277

(九三九)

共七十九



教令類纂初集四十九

武術之部

附學問

自寬永十三年
至正徳五年

寬永十三年二月

贊



一 小性組書院番大番之西之日一組元之

朝晩之儀之番頭組元之為次身但之氣息

發其指延之事

附化之組見指之用之事

一 馬并鞍皆具以下所持之系之新用意

高田用事

一 仍先之場不許荒事

一 亦尚并菓子等之云々持系停止之事

一 寺組切小馬場掃除中付他書込不渡事

一 附向私宅より之場之云々告事

山二

寛永十三年二月日

法石十三本御制法

正保二乙酉年八月十六日

上意之覽

一 讚岐守中屋敷の云々為成小性組出書院

書取組出借取者水あひ中云々 作付

處遊ふ年及申云々と解多し申云々水と云々成

一 有る者及云々云々 作付の云々其上云々三人

云々の得共お云々申云々申云々其後馬

と申云々云々の地道申云々申云々成云々

と法成は 作付の各版練波の如き事上成
此等事は田舎場と久は 作付の何れも或
三年程古は此を不成候と云ふ由是存仕
合五倍と云 思ふ事

一 権現様御時と何れ成り武常と御中何れ
と水家を廻つて中のみ只今と水練の如き
其のよふは何れなるも水用と云ふ候も不成
候り自然なる為と或候と云ふ事候も

一 水家久々の勿論諸事者共三代四代水
車中と云ふ水機代目意に水も易く 思ふ事
一 不慮と事と云ふも水機中と云ふ 作付の

思ふ事

一 水小性此法をいふも水小性祖水書院書水例
此等水車公事と云調法と云一節ふかひ心
此等と云ふ水機石と成候 思ふ事候ふ月代と云
仕長と候と云指月ありと云候人あり候事

その中より小すすむる者もよく格ふ

御説成不履法 思正の世に前以目付第

候中身成りた井迎年と諸事普願組

に任主の十年余に百部書以組中普願

修法何も中より故中普願修法何分者

しと法 思正の世に普願修法何分者

一川とたふさふと普願修法何分者

色ととて内其身より普願修法何分者

山の石弟と上子に修成り得るの 思正の世に

侍に修成り得るの 思正の世に

とて修成り得るの 思正の世に

修成り得るの 思正の世に

山中修成り得るの 思正の世に

志に修成り得るの 思正の世に

八月十五日

御説成不履法

正保三丙戌年六月十四日

一 於高田馬場馬系御事并水務御事並
頃々御意に依りて 安下に云油断可
相嚙に旨を組に此御事並に分法書取
取申書中記述に

右大成令

天和三癸亥年三月

一 是

一 小的古く前様木とふを其より立場述十二
るに積りお定様木より外に角不お様小
立七也の中事

一 的立一人或寸角を八寸換使に前より七加子より
をいり前様木立七也の中事

一 的事にあたりし時夫留りし中成御事

一角五引事 是四時檢使之形 是角
 と同の後或人 是角五引事 是角
 直引事 是角五引事 是角
 二角五引事 是角五引事 是角
 帳面引合事 是角五引事 是角
 一角五引事 是角五引事 是角
 一角五引事 是角五引事 是角

一角五引事 是角五引事 是角

一角五引事 是角五引事 是角

一角五引事 是角五引事 是角

一角五引事 是角五引事 是角

一角五引事 是角五引事 是角

三月

右大成令 令條留

元禄三年六月二日

覽

- 一 小あはれちの前へ横木とせせりり立場近
- 一 六尺五拾五寸積りにお定め横木外的角
- 一 不為板とせせ可申事
- 一 的まき大或寸角八寸比陰使前へりり
- 一 比角五立とせせ可申事
- 一 的事亦何より比対矢留り比り成事

- 一 角五立り事立比対比陰使前へりり角と同
- 一 心源一或人比立角比あこ比同心と人比
- 一 直一平の角比対比小人目対と人比小
- 一 あつあつ角と立立直比陰使前へりり持系帳
- 一 西より合可申事
- 一 くらり玉比比のなり遠能通りりりり比事
- 一 一より角の板とせせりりりり比事
- 一 一をやあ打直りりりり比事

一 八月十七日廿日廿四日

右之日御の除中事

一 別限の時抄中事

一 前夜雨少し卯刻止し雨の勤王勢中

卯刻以後雨少し卯刻止し雨の勤王勢中

一 御の場は能人等も一切中事交り事

御の場は能人等も一切中事交り事

一 八月廿一日

元禄七年戊午七月十八日諸書頭被作後

一 御の場は能人等も一切中事交り事

一 御書元学向者心掛は根孫中事

一 御書元学向者心掛は根孫中事

一 御書元学向者心掛は根孫中事

一 御書元学向者心掛は根孫中事

右之日限今度常々相考は根孫中事

想は猪の類と云ふ為不用中事

一 高田馬場

七月十八日

一 御番元

一 御番元

一 一校見分

一 馬場

一 馬具

一 御要

一 高田馬場

一 一校見分

一 馬場

一 馬具

一 御要

一 高田馬場

一 一校見分

一 馬場

其為最

元禄十四年己未四月

式部中舍兼左大臣

一 小石川日御殿麻布 御殿布の日の場

一 共朝之時拵之事

一 御的の順書之事

一 来月十八日不仕の初り中の仕持ら仕持首百人組

一 仕先弓仕先首仕法施子以明く仕初之事

一 御的勅組と前日有人の月向者之事

左大臣の御事

一 前日雨降是朝卯に別止の仕持の仕持外に別

一 後降仕の仕持の相也之事

一 御城外に御成之事

一 進日仕法日御の除中の事

一 風流仕省仕の事

一 小石川日御殿麻布の御事

一 式部中舍兼左大臣の御事

一 作付事

心之

一 四月

大久保権左衛門
川邊之左衛門

右の書付寫

元禄十四年己未年四月朔日

一 御持方御持荷紙

一 諸組共同心方御絶之為り小石川 御殿

一 并幕布 御殿 目付目付取人見分

一 山方右取布 目付組屋敷 向寄取方勤

一 根之張波山委細目付上中後山以之

一 四月

一 右の書付寫

元禄十四年己未年四月

一 覺

一 的を人成す角八寸事

一 村手弓矢落ぬる村並に中事

一 のく教しきて強切ゆり村並に中事

一 附放殺し内成の中事

一 的串に中りゆ時矢留ぬる中り成の中事

一 外入と中りし成の中事

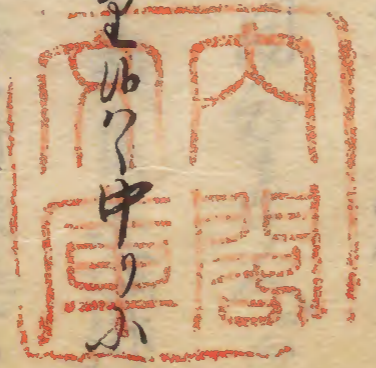
一 御決絶し中星際におよぶる中事

中事成の中事

一 すま角八板を分りけ目有るゆり中り成

中の事

一 けり玉のけり遠くゆり中り成



成中の事

一 ともや落お直しゆり成の中事

事

い

四月

右の書付寫

元禄十四辛巳年四月十六日

覺

一 小川のちれおと橋本とゆせそより立場と云
 一 百十五百と積りお定橋本が印的角ふお
 一 是とせり事

一 的事おのりり付去留りりりあふ事

一 角立引事立の付使使前と角と同

一 心渡一或人角立角立すは同心人

一 赤帯の角引の時小人目付人お小川の

一 ちり角と立直り使使し前持系帳面

一 引合事り事

一 くりおのなり遠能おのりり事

一 事

一 ちり角板よを分け目出りり事

事

一 三月廿九日直一... 方表... 教... 月入... 事

一 八月十七日... 廿日... 廿四日... 事

右... 日御的除... 事

一 制限... 事

一 前夜... 事

一 卯... 事

一 田的場... 事

心之

四月十六日

右... 事

宝永四十... 年十一月

覺

弓馬... 事

作... 事

一 若年若中中波

以書院番頭 同心 成衣 通書入

以小性組番頭 同心 成衣

以新番頭 同心 成衣 成衣 成衣

以納戶頭 同心 成衣 成衣

以腰物在形 同心 成衣

將軍 宣下以親式 相澤山 以番元弓

馬込持 上流山 成衣 成衣 成衣

許出山 前其若各 波足 分山 成衣 通書

番元弓馬定式 見分 波呂 成衣 向後 成衣

以馬場 成衣 成衣 成衣 番元 成衣 成衣

有之 成衣

小十人頭 成衣

將軍 宣下以親式 相澤山 以番元弓

成衣 上流山 成衣 成衣 成衣 成衣

其若各 波足 分山 成衣 通書 成衣 成衣

今言校者委以官任得其意也

梅火之官者之取

將軍 宣下涉親或也相海山之水番元弓

馬步控 上鏡山候今言之山右之候誌

作如山帝志其前各言段見分山向後志本山

馬場順之山番元系馬元元悔意見分

今言之山

山步行段今言之山

裝中山步山之水種古無油山扇山種山誌

中付山

百人組之取

与方回心法炮種古

山持弓取

山持筒取

想山弓取

想山法炮取

山法炮方

与方回心法炮種古

組与口同心与鉄炮秘名古云油以励以根三可
第付以各足分以候今古云間可法得云云

火消役

組与方同心北番之節古云与鉄炮秘名古云
以励以根云云付以各足分以候今古云
与云法得云云

沙船手

將軍 宣下以親式云和海以云漢

御殿 云云為 成以長崎以船云云

上流以候今古云以右云云其云云以船云云

味云油以入云云云云

右云書付三月廿六日向云云和云

右室正合條

正徳元辛卯年

今度与馬就 上賞同役中合云貴

一 弓馬 上覽并内見方之席御的御馬
出山出番之儀之儀書出—中万及山元靴之
仕事—

一 弓馬 上覽之儀為番之番取之儀也
別段之儀也

尚書之組取之出—中万補山借番之番取
上覽場之儀也係之組取之人出
中事之儀也係之組取之人出

一 上覽之節為番之番取之儀也
番之組取之人出番之儀也
出之儀也

是

一 御の場之儀也係之儀也
出時宣取之儀也係之儀也
見之儀也

右御時宣之場之儀也

二篇系三篇命 御前方系近下自
命系奉の系中事

一 落馬とて御 御目通不書前

一 馬と奉近下中 御目通不先命落馬

有馬放しは馬場末より外と奉事

一 系馬と奉馬け出 系か

奉事近下中事

御目通不先命馬場末より外と奉通

奉事近下中事

一 奉事三月 奉事近下中事

明後廿三日於吹上御の奉 上質奉事

奉御門下四時掃事

一 御の勒山書元後抄給麻上下奉用事

一 御書取組取中後股抄給麻上下奉用事

一 奉

一 御の勒山書元諸書取半藏御門出入

- 一 侍者
- 一 借番之番頭不在此付其組之組頭
- 一 人宛在御所事
- 一 借番頭并布衣之番役人去半藏御門
- 一 御番所出侍式人並履五臺人狭箱
- 一 是ッ入御所事
- 一 布衣之番役人并番元弓持外侍
- 一 人並履五臺人右進御所事

- 一 吹之腕本御門内上之何役家來直進不中刀
- 一 之右之御門外之御家來為持御所事
- 一 弓馬御所番元外之番頭組頭其右御
- 一 用之張御所者吹之丸右御門内御指御
- 一 不中御所事
- 一 御の一場十二人宛立斗射之御所射礼
- 一 是ハ先達而相觸御通之事
- 一 宗馬御所教未之是又先達而相觸御通

之事

一 布衣以下之組
御目通りは不致

一 弓馬相仕止の書
退系可なり
若殿組

以中ハ之組
相殘之事

以之

四月廿一日

伊勢車八席
村瀬伊兵衛

右所書付寫

正徳元年卯年

今度ハ之儀
弓馬相勤
以書元今

日迄為
右於菊
弓御老中
出列

若年考元
佐所氏度
弓馬相勤
以存洋

備物迄
作付
河内守殿
迄作

波右為
以禮井
伊掃
迄頭殿
河老中
方

弓御老中
考殿
本多中務
右備殿
若年考
迄

正徳元年
卯年
河内守
殿

一 今日在別山書院以後十三日四時 御城

左別山極之久世大和守殿中安山右之通

後十三日四時 御城 在別山極之久今日

在別山極之久中解之之山以之

八月十一日

一 昨日洋領物 作付山弓馬在勅山書院

今日在為之 右於躑躅間書院中列在黃

金書院完修之久世大和守殿伊勢平八日

今日洋領物頂戴之山昔元及山禮書院

在別山極之久世大和守殿伊勢平八日

但中 中後山以之

八月十三日

右山書院寫

正徳三癸巳年八月十七日

吹之於馬場曲掃若年奇元見分山

一 とも矢とて強切めくを強ふうまひなり常通
退き下りゆゆくとも同前事

一 在矢りてらたお 常ゆつてららと常

通退と常ゆととも矢とてゆつ先看と入らとた

ゆゆ退と常事

八月

右の書付寫

正徳乙未年三月十六日

一 於十九日廿一日廿二日馬場曲端於新馬場

一 御番元御的御支配方員方有之

一 御番元格四時

一 御番元衣服裏付と下

一 煩差合之元申以書付前日八時迄 御城

一 水可張巻八時以後夜申新とある内宅

一日の天明ヶ六時より六時迄清名御門迄可也

- 一 老翁小人目付者多中
- 一 番頭元布衣以之組元御の場(右左連)
- 一 供侍或人並後取之人杖箱持之人
- 一 御番元侍之人弓持之人並後取之人
- 一 番頭元組元清水御門出入御番元
- 一 田安御門出入可有之元書面之并供具之
- 一 御門并元左殘之元以之

已讀七月三月十日

中根半藏
戸田元右衛門

費

- 一 御の初物御番元奉下立之太前之元牙之人
- 一 御後御時宣次之元中ノ順之并附事
- 一 右御時宣之場所及物之并付之元事
- 一 附仕並退之御事之元事
- 一 時宣御事
- 一 矢六布並後御仁之元事
- 一 先之仁立御事の時分一同立可申御元事

其不同前之事

一 強切山時分より下り常通退名所有

て着を入村より後通御子入男印より持

出前より所々名所よりして着をぬき前後同

前より下り事

但切強操より名所事并流と同前

一 乙矢を強切山より強小不操常通退可常

山流と同前之事

一 甲矢希弓五落一常山より希弓次五常通退

事

一 御的立前志八人或九人可仕事

右通山心得事

三月十五日

中根半藏

戸田庄右衛門

右條令集