

營業品目

電気機械器具装置一式
カーボンブラッシ・Vベルト
配線器具・測定器具
高聲装置・舞台照明装置
各種工業用機械一式

株式 電昌社

本社 大阪市西區岡崎橋交叉點
東京出張所 東京市京橋區銀座西三丁目キクマサビル
北陸出張所 金澤市尾張町三十六番地

トヨベ乾電池

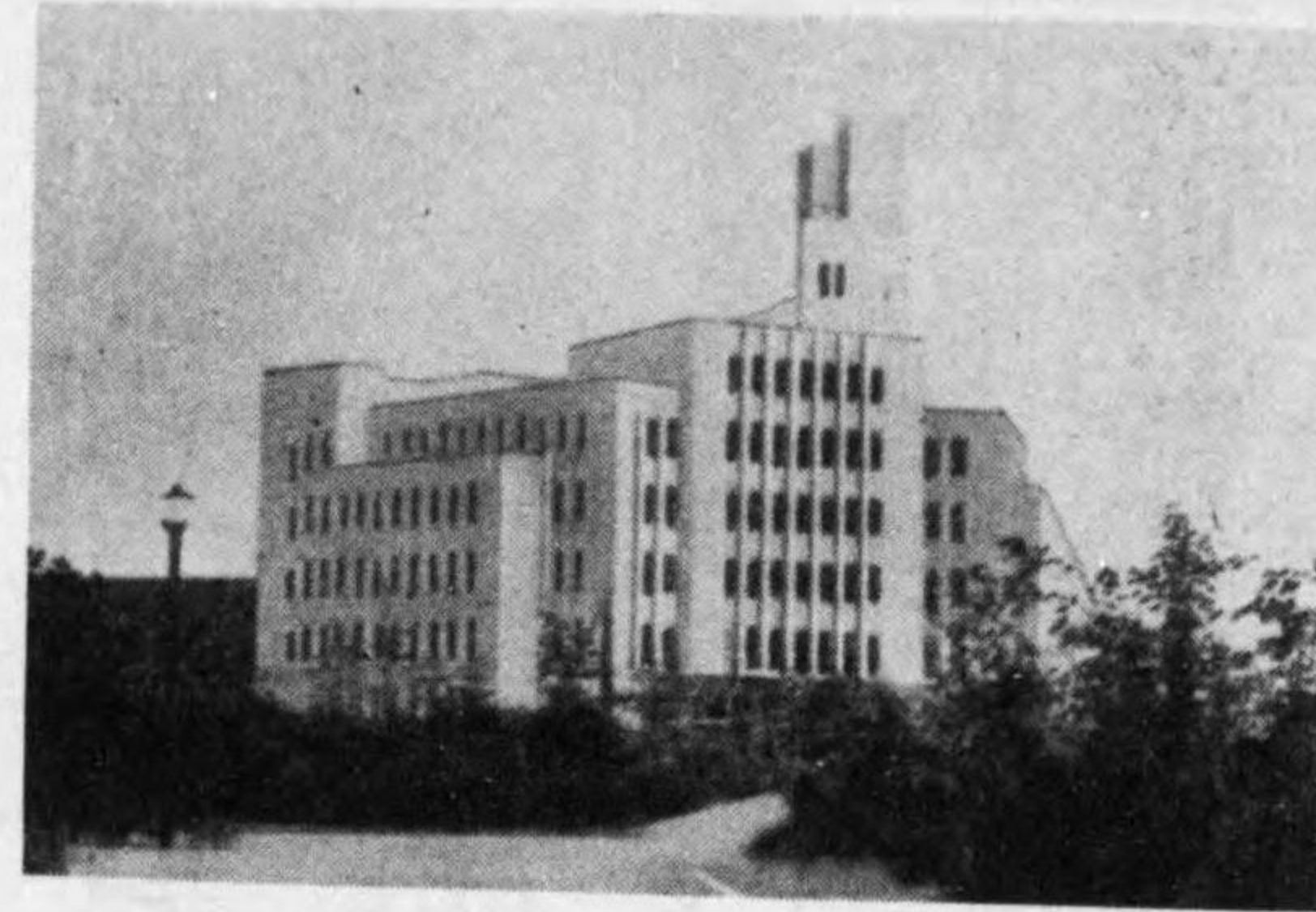


東洋乾電池株式會社

本社 東京市荒川區尾久町六ノ二一九 電話 下谷(83)2193番
大阪出張所 大阪市西區靱南通一ノ一〇日清生命館三番電 五土佐5271

通信用乾電池 燈火用乾電池
無線用乾電池 トーキー用乾電池
其他特殊設計製造

J O B K



局送放央中阪大

町場馬區東市阪大

先入納 諸官廳
放送協會
船舶會社
造船所

本社 東京市澁谷區伊達町三十八番地
電話高輪(4)七六一五・七六一八
東京市澁谷區伊達町四番地
電話高輪(4)六五七六・六五七八
電話高輪(4)三四九七番
出張所 神戸市神戶區榮町五丁目五番地
電話元町(4)七五七番



日本電波株式會社

目品作製

無線電信電話送受信機・放送装置
緊急自動受信機・方位測定機
兵器諸機械工具類



太陽電線株式會社

本社並工場 大阪市西淀川區大和田町一四一三
電話福島(45) 一五二七七
一五二七八



大阪陶業株式會社

特別電氣用高壓陶磁器
衛生用セラミック器
建築用陶器
製作 販賣

大阪市北區宗是町壹番地
電話土佐堀(44) 一五三三三番
一五三三五番
一五三三六番
一五三三五番
東京出張所 東京市麴町區內幸町二丁目
京城出張所 京城市三坂通二九七番地ノ二
工場 大阪府泉南郡佐野町



株式會社 關西電線製造所

堺市戎島三ノ八
電話堺 一〇〇六六

株式會社 協立興業社

電氣土木建築工事設計請負
瓦斯水道鑿井
電氣機械器具製造販賣

本社 東京市麴町區有樂町一ノ四
電話銀座(57) 自三二六六九番
出張所 福岡、廣島、岡山、神戸、金澤、大
阪、名古屋、仙台、岩手、北
足利、栃木、前橋、高崎、桐生、伊
勢崎、熊谷、古河、佐野、本庄

營業科目

配電盤並に配電器具



遞信省型式承認濟製品

一般電氣機械器具



岡電機製造販賣所

東京市芝區三田四國町二番地
電話三田(45) 三四五八番
振替口座東京 七二四三七番

内地海外代理店

東京 株式會社 千代田組各地本支店
臺北 株式會社 賀田組
臺南 株式會社 三祐公司
大連 株式會社 三祐公司
小樽 株式會社 太陽電氣商會
滿洲國 伊關商店
朝鮮 伊關商店
川北電氣株式會社 京城支社

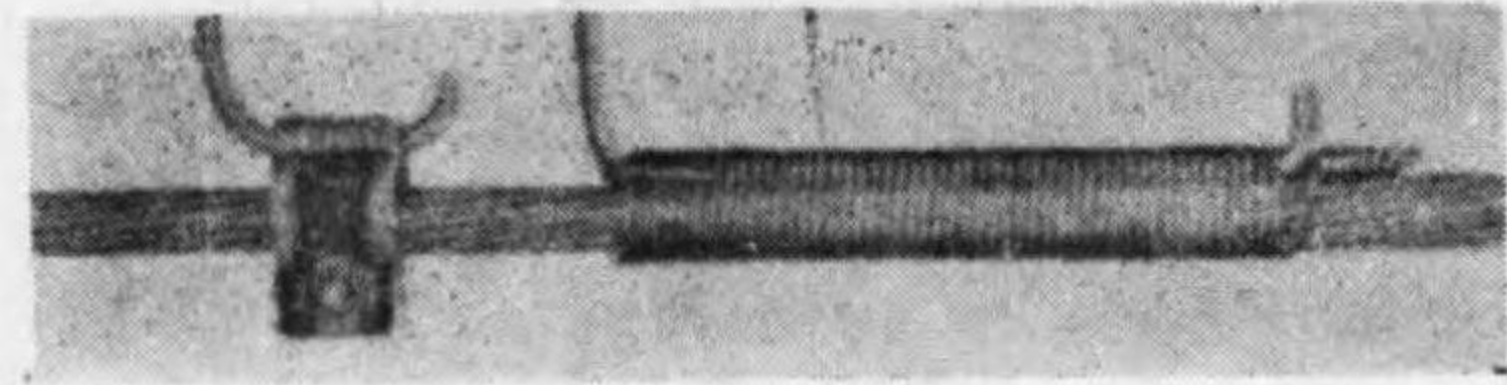
營業課目

- 一、配線器具一式
- 一、架線器具一式
- 一、ベークライト型成品
- 一、人織工業用絶緣器具材料一式
- 一、無線用絶緣器具一式
- 一、高級電氣器具(耐熱耐壓)
- 一、エポナイト(日本エポナイ)型成品及材料
- 一、エポライト(ト株式會社製)
- 一、スーパライト

石渡電機株式會社

營業所 東京市芝區松本町一四
電話三田(45) 一四四四番
一四四七番
工場 東京市麻布區富士見町六
電話三田(45) 二五三二番

芝浦 A 字クランプ



▶ジョイント線捲分岐の一例と
芝浦A字クランプに依る分岐の比較◀



東京電燈會社指定品

芝浦 A 字クランプ

變壓器・電動機・油入開閉器
積算電力計・電氣計器・電熱器
其他電氣機械・自動車等
製造販賣並ニ修理

芝浦電氣工業株式會社

本社 東京市芝區西芝浦四丁目一番地
電話三田(45) 0667 0668 0669 1919
工場 東京市芝區西芝浦四丁目二番地
電話三田(45) 一三一五番



株式會社 松重電機商店

本社 大阪市東區船越町二丁目

電話東(94) 二二七五
二二九九
三三九七
四四〇六

出張所

三重縣上野町
電話上野二九二
大阪市天王寺區北生野町一丁目
電話天王寺三二二六

營業科目

電氣諸機械、電線、器具、材料、販賣
工事、請負、設計、監督
其他電氣に關する業務一切

特約販賣品

特許龜山式碍子型スキッチ
特許サイト式絶對防水外燈
株式會社日立製作所製品
東海電線株式會社製品

主要營業科目

SEC 特高フューズ
ライフセーバー(特高機電器)
GEW ケーブルヘッド
發變電所自動化
配電線用接地繼電器
分岐點用接地繼電器
特別高壓用接地繼電器
自働同期繼電器
負荷表示器
壓力遠隔表示器
各種遠隔計器
架線工具
ミリオームメーター
マイクロオームメーター
各種精密電氣計器

株式會社 長谷川利彦商會

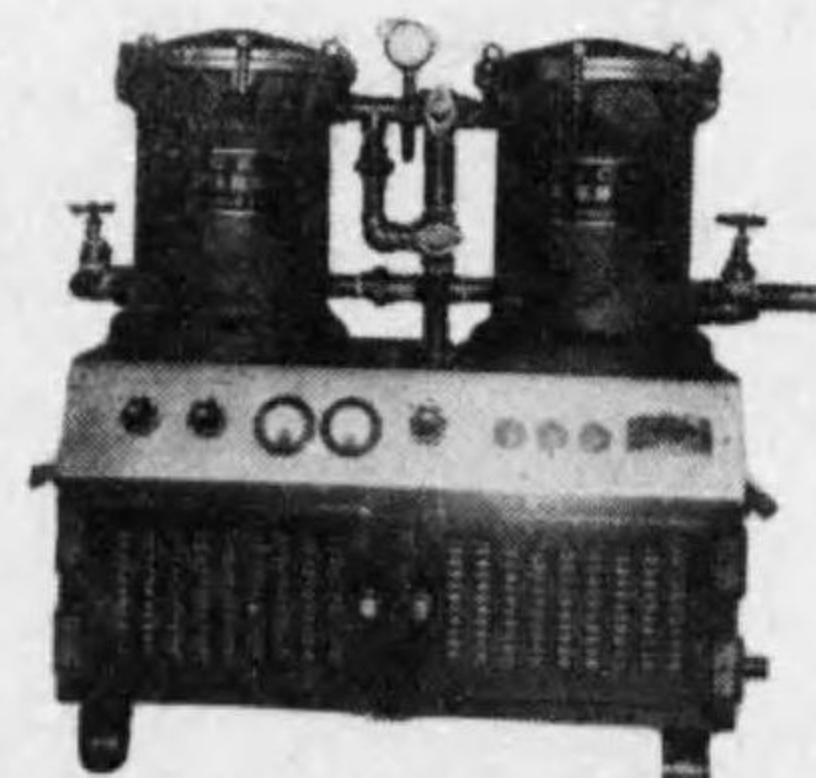
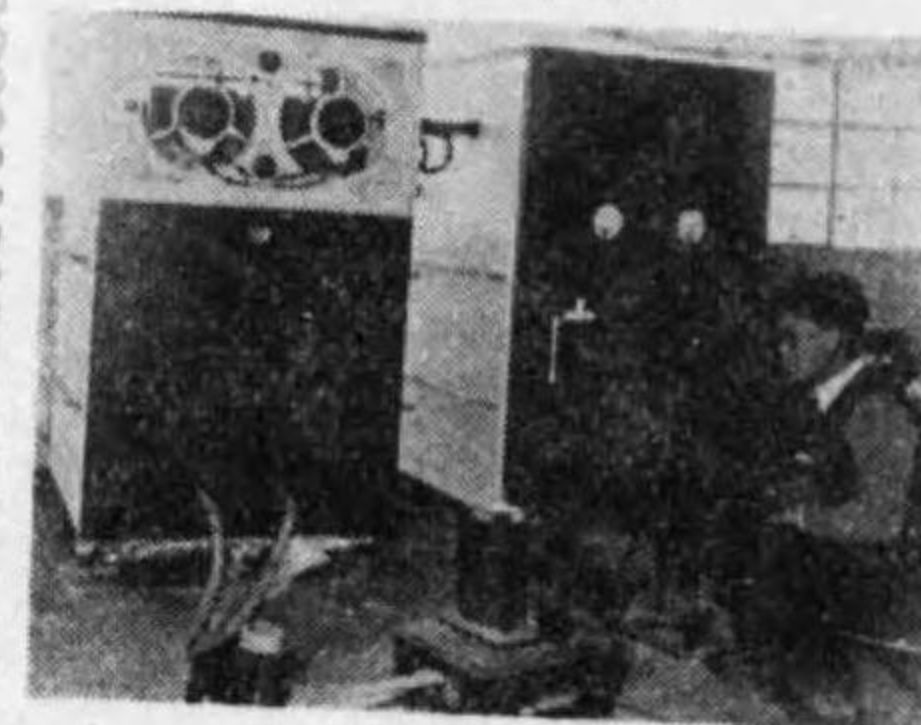
大阪市東淀川區木川西ノ町二ノ三四

電話北 { 五一六三番
五七五六番

目品造製

高周波電氣淨油機
ネオン管製作機
電氣銲接機
高壓マイコンデンサー
ボムバスター
インダクションコイル
抵抗器變壓器
其他研究設計製作

(高周波電氣爐)



(SO電氣淨油機)



株式會社 整電社製作所

本社 東京市澁谷區元廣尾町一
電話高輪(44) 三九四八・六一八七
工場 東京市麻布區廣尾町六一
出張所 東京市品川區大井水神町三〇五
大阪・各古屋・京都・福岡



帝國海軍指定工場

營業課目

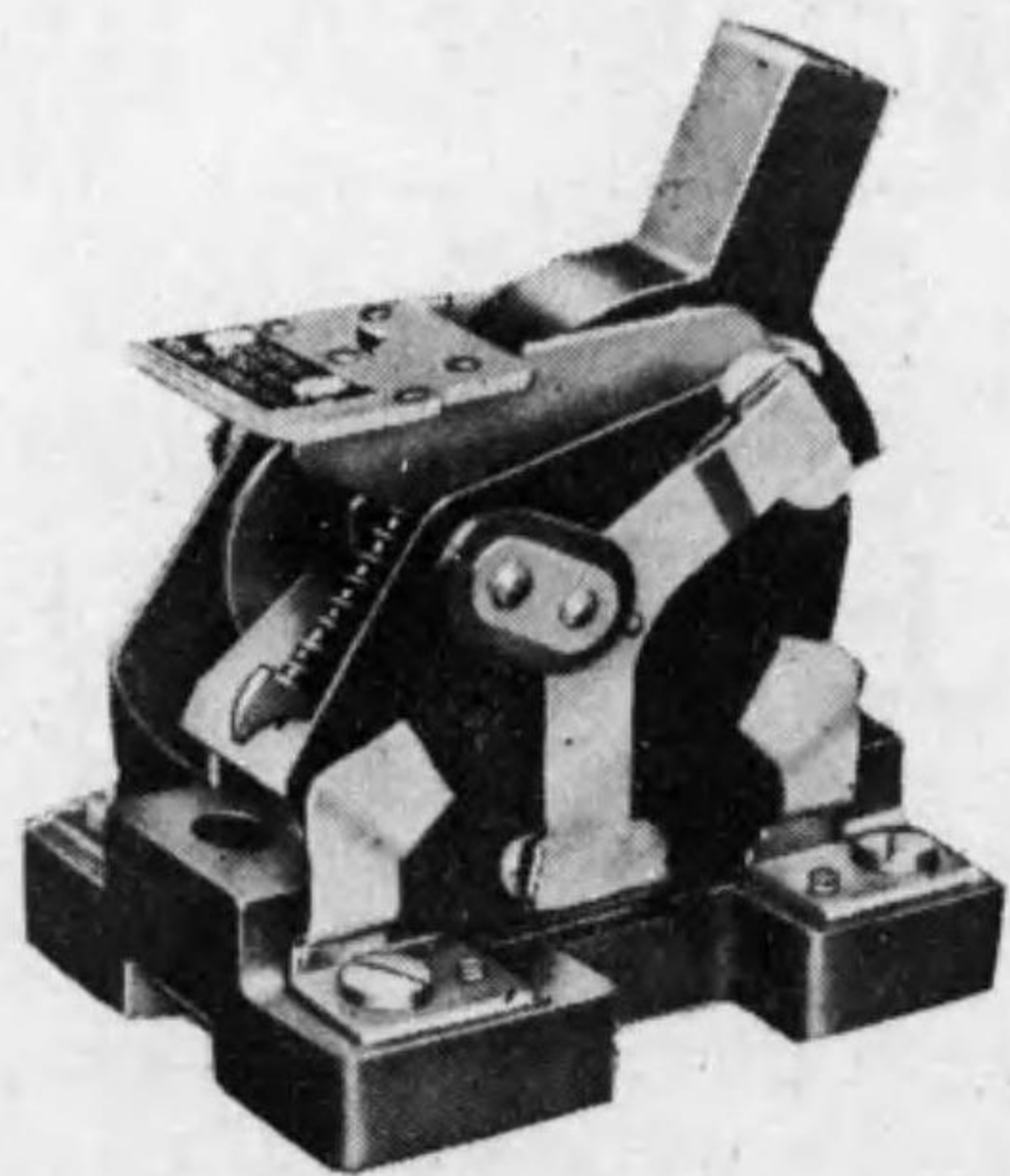
- 一、一般照用電球製作及販賣
- 一、各種特殊電球製作及販賣
- 一、海軍制式電球製作及販賣
- 一、ネオン電球及アルゴン電球製作販賣
- 一、ネオンサイン工事一式
- 一、電氣工事設計請負及監督
- 一、擅用防止タングステンフューズ及フューズボックス製作販賣
- 一、水銀スイッチ及組立閉閉器製作販賣
- 一、各種ネオン放電バルブ製作販賣
- 一、フイラメント冶金工場製品特約販賣
- 一、電燈用各種特型器具製作販賣
- 一、電氣治療機製作販賣
- 一、小糸製作所製品特約販賣

メトロランプ製造元

メトロ電球株式会社
 東京市澁谷區向山町六〇
 電話高輪44長安〇・三九〇
 振替口座東京二八〇六八番
 大阪出張所 大阪府北區曾根橋上三丁目
 太平ビル内 電話北三三番

30A パネルスイッチ

型番205. 5-0541



目品業營

- 可金開接點
- 熔屬閉續滅
- 器線器器器
- 類類類類類

株式會社 神保電器製作所

營業所 東京市芝區濱松町一ノ一七
 電話(43)三三四五・三六一〇番
 工場 東京市大森區新井宿七ノ一七七
 電話大森四一・二二一番

電氣工事一般設計請負
 電流制限器其他製作販賣

株式會社

工藤電氣工務所

大阪市北區太融寺町五四
 電話北六三三八番・六四三五番
 東京市京橋區橫町一丁目三
 電話京橋(53)八三〇三番
 名古屋・神戸・岡山・廣島・富山

主要製品

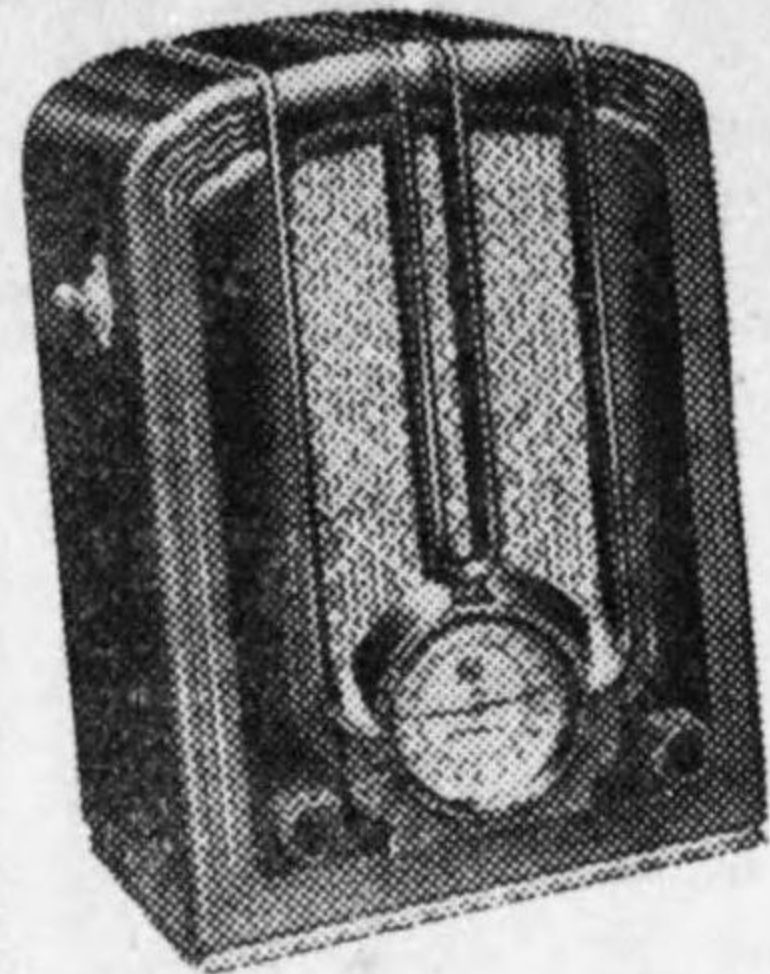
配電盤・油入遮斷器
 特高壓電氣器具一式



株式會社 井上電機製作所

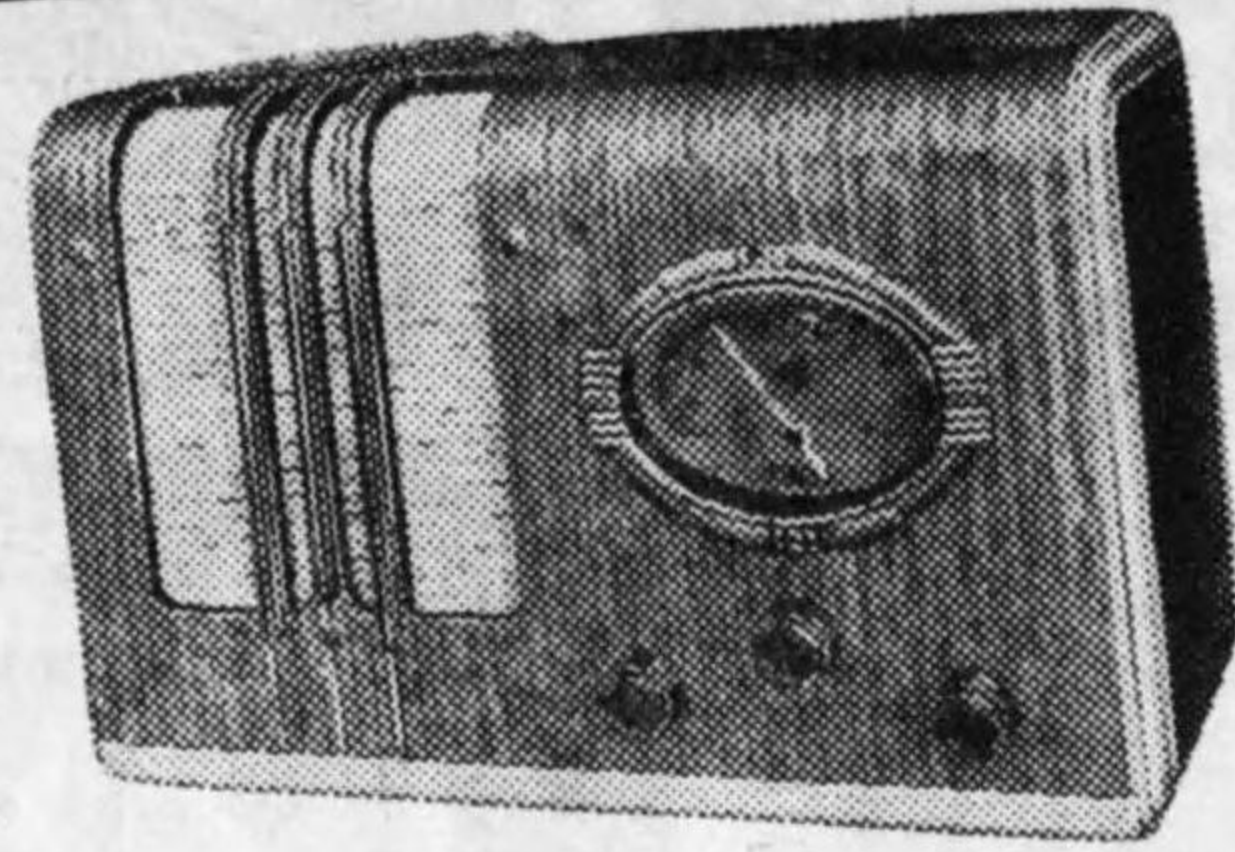
本社及新工場 京都市外向日町驛前
 電話下919.960.1428
 向日町247
 京都工場 京都市下京區油小路八條
 電話下2552
 東京出張所 東京市芝區田村町二丁目(堀ビル三十三號)
 電話銀座6088
 大阪出張所 大阪市北區堂島通リ一丁目(堂ビル)
 電話北5491.5492
 名古屋出張所 名古屋市中區春日町五二
 電話南5489
 九州出張所 福岡市大名町二丁目二八
 電話福岡4020
 神戸出張所 神戸市兵庫區西出町四八ノ八
 電話兵庫892
 技術員駐在 朝鮮、京城、滿、奉、天

明聽日本一



合成科學の粹、ナナオ
ライト製キャビネット使用。
ダイナミック三球式

ナナオラ 130型
UZ-58 UY-47B KX-12F
マツダ球付 40圓



ナナオラ 140型 四球式 58圓

UZ-58 高周波一段・UZ-57 檢波
UY-47B 終段増幅・KX-12F 整流。
内部設計が優秀で6吋ダイナミック組込で
すから音質・音量が極めて合理的で、意匠
は瀟洒なデザインです。

ナナオラ ダイナミック受信機

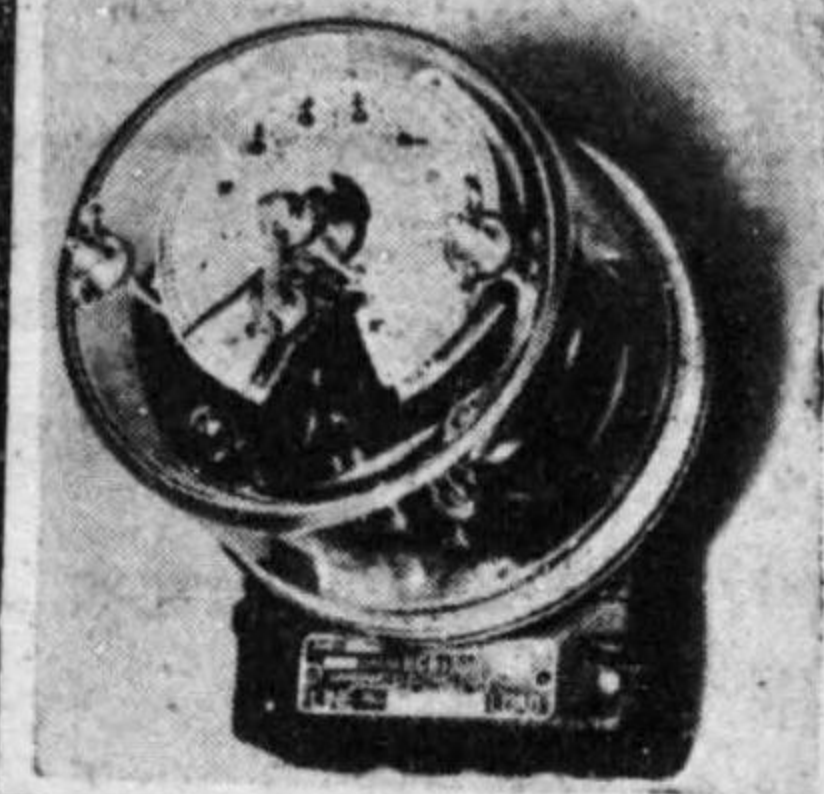
カタログ送呈



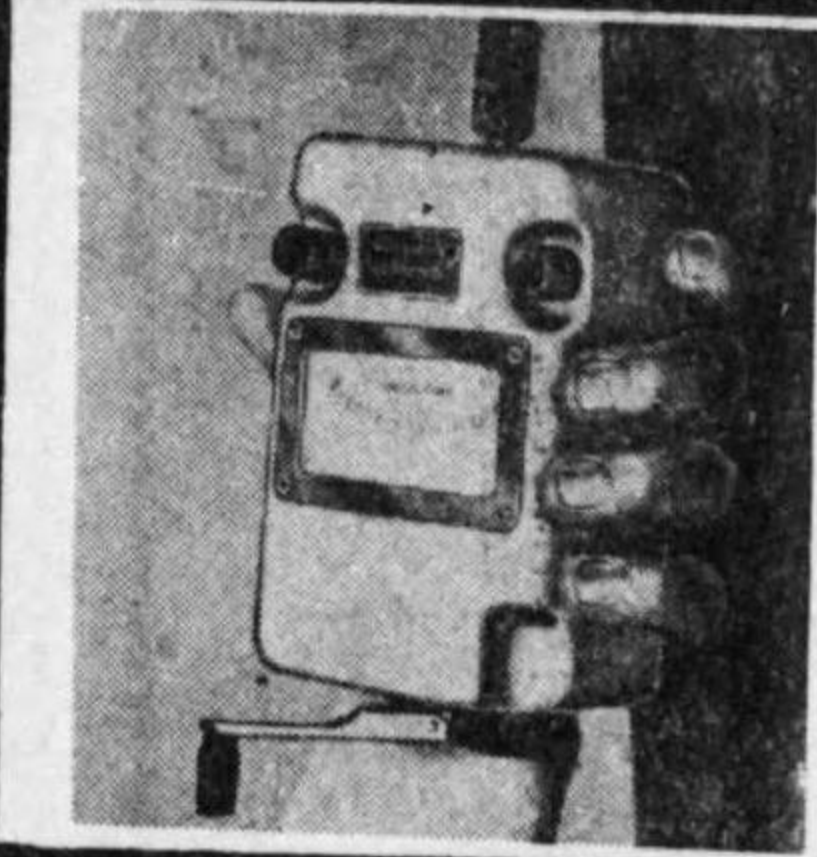
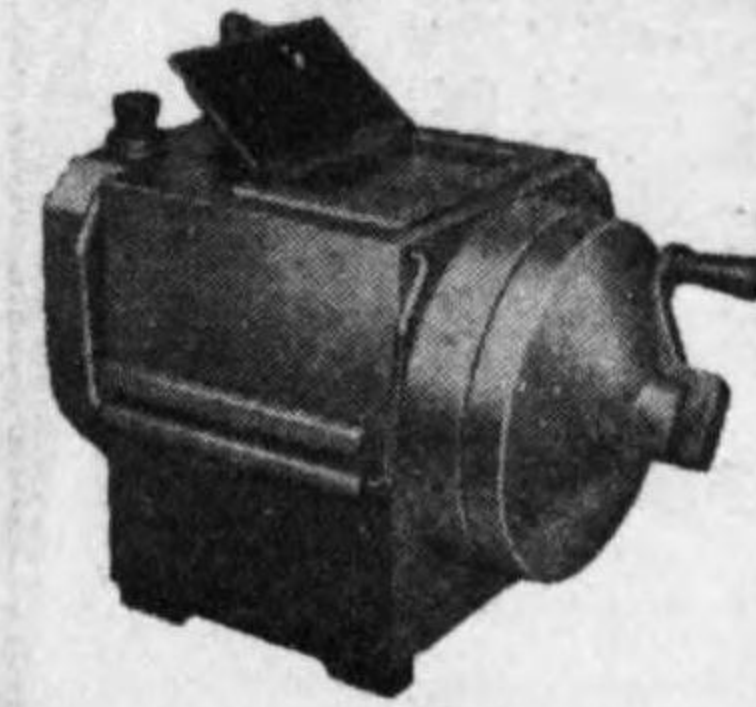
株式会社 七歐無線電氣商會

本社 東京中目黒一丁目

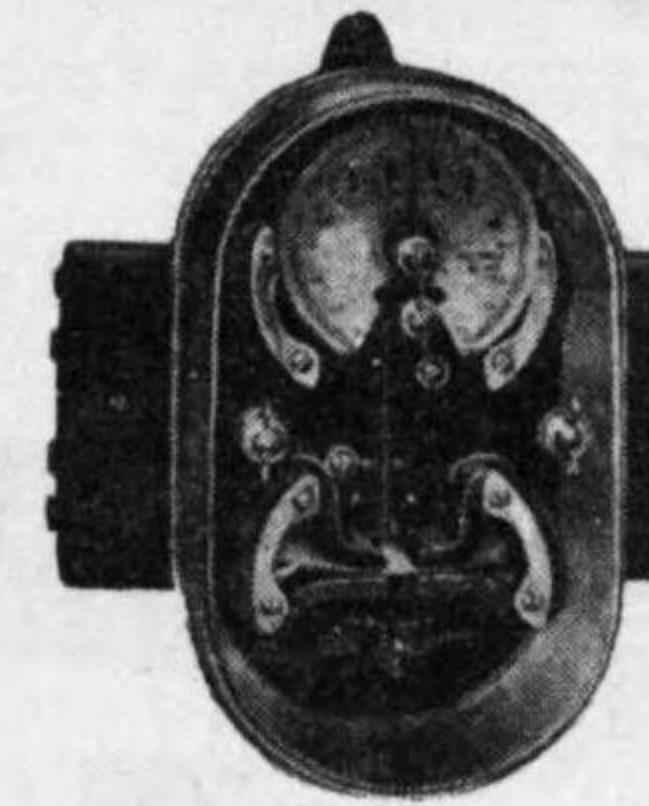
蘆



田



計



器

株式會社 蘆田工業所

大阪市西淀川区穴仁西一丁目四四

電話 福島(45) 3055 3056 3057 3059

東京支店 東京市麴町區丸ノ内二丁目

電話 丸ノ内 2826 2959

九州支店 福岡市平尾向田町六五

電話 2186

土木建築請負業



株式會社

支店

本店

出張所
建築部
基礎工業部

間組

大阪市北區中ノ島朝日ビル内
電話本局八八一、四五〇、或局二七〇〇

下關市新町一丁目一二五七番地
電話下關三八五、一三四八

朝鮮京城府漢江通り十一番地
電話開山四四〇、七七八、一〇九五、一二五二

大連市東公園五十五番地
電話大連三六八五

東京市赤坂區青山南町一丁目一番地
電話赤坂二七六、三三七、三七八、三二九

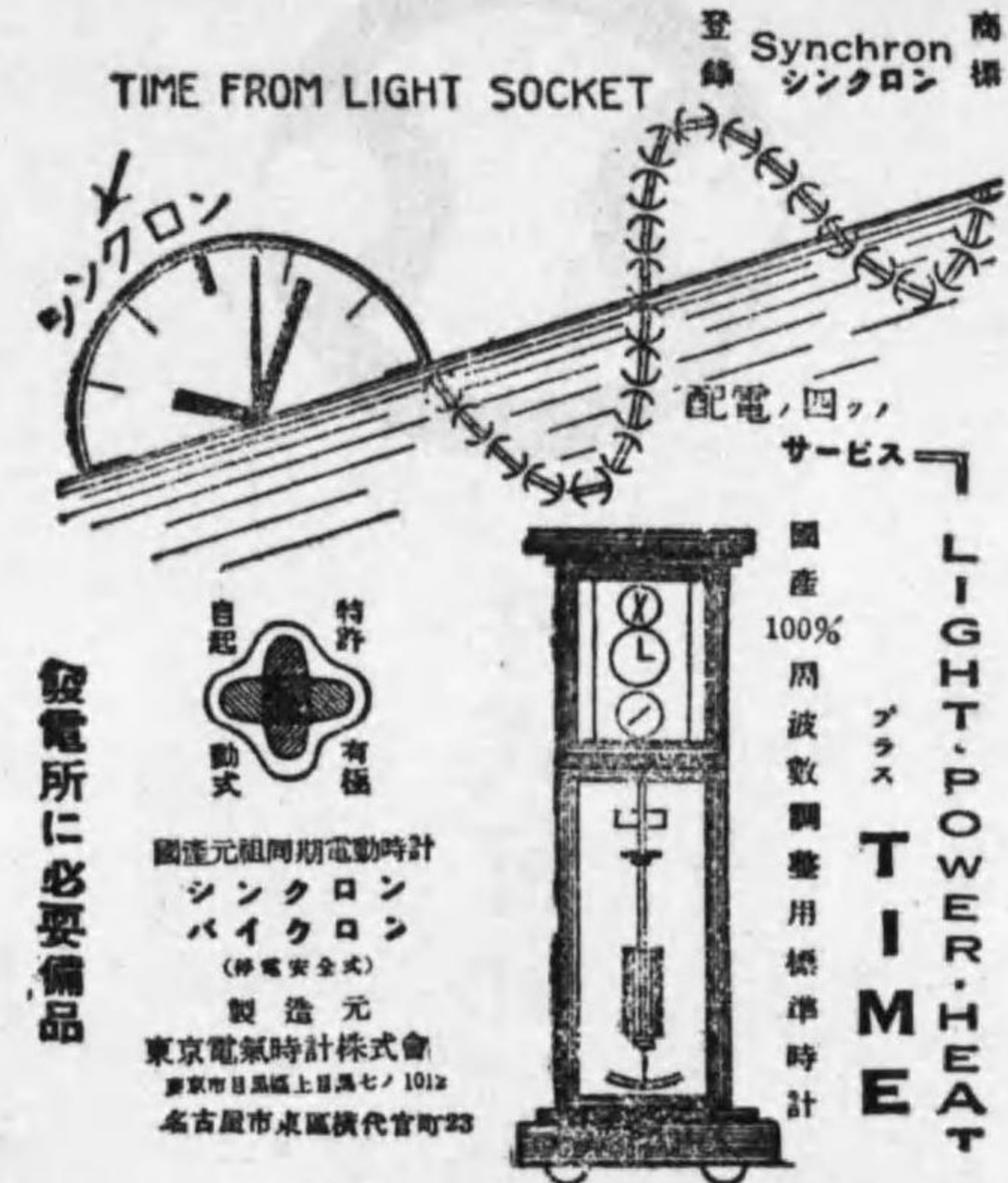
本店並ニ各支店內

大阪支店內

名古屋、神戸、福岡、奉天、新京、
哈爾濱、天津、北京、他内鮮滿各地

東京銀座六丁目

シンクロン 西國大電機株式會社



電氣所に必要備品



特許
有線
無線
自動
計時
シンクロン
時計
製造元
東京電氣時計株式會社
東京市目黒區上目黒七ノ1012
名古屋市東區代官町23

周波數調整用

親時計主要納入先

東電本社配給司令所殿	東電鹿瀨變電所殿	東電尾久變電所殿	富士水電菅沼發電所殿	函館水電株式會社殿	滿洲電氣株式會社(大連)殿	滿洲電氣株式會社(奉天)殿	滿洲電氣株式會社(撫順)殿	滿洲電氣株式會社(長春)殿	滿洲電氣株式會社(營口)殿	鐵道省川崎火力發電所殿	熊本電氣津留發電所殿	中部電力八帖變電所殿	伊豫鐵道電氣株式會社殿	東京市電芝浦火力發電所殿	靜岡市電氣局川合發電所殿	釜山電氣瓦斯株式會社殿	大同電力春日出第二發電所殿	靜岡市電氣局川邊變電所殿	中華民國天津專管居留地發電所殿	京都市電氣局殿	金剛山電氣株式會社殿	青島膠澳電氣股份有限公司殿	滿洲電氣株式會社(安東)殿	大興電氣株式會社殿
五〇	五〇	五〇	五〇	五〇	五〇	五〇	五〇	五〇	五〇	五〇	五〇	五〇	五〇	五〇	五〇	五〇	五〇	五〇	五〇	五〇	五〇	五〇	五〇	五〇
一	一	一	一	一	一	一	一	一	一	一	一	一	一	一	一	一	一	一	一	一	一	一	一	一

シンクロン 西國大電機株式會社 伊藤喜商店

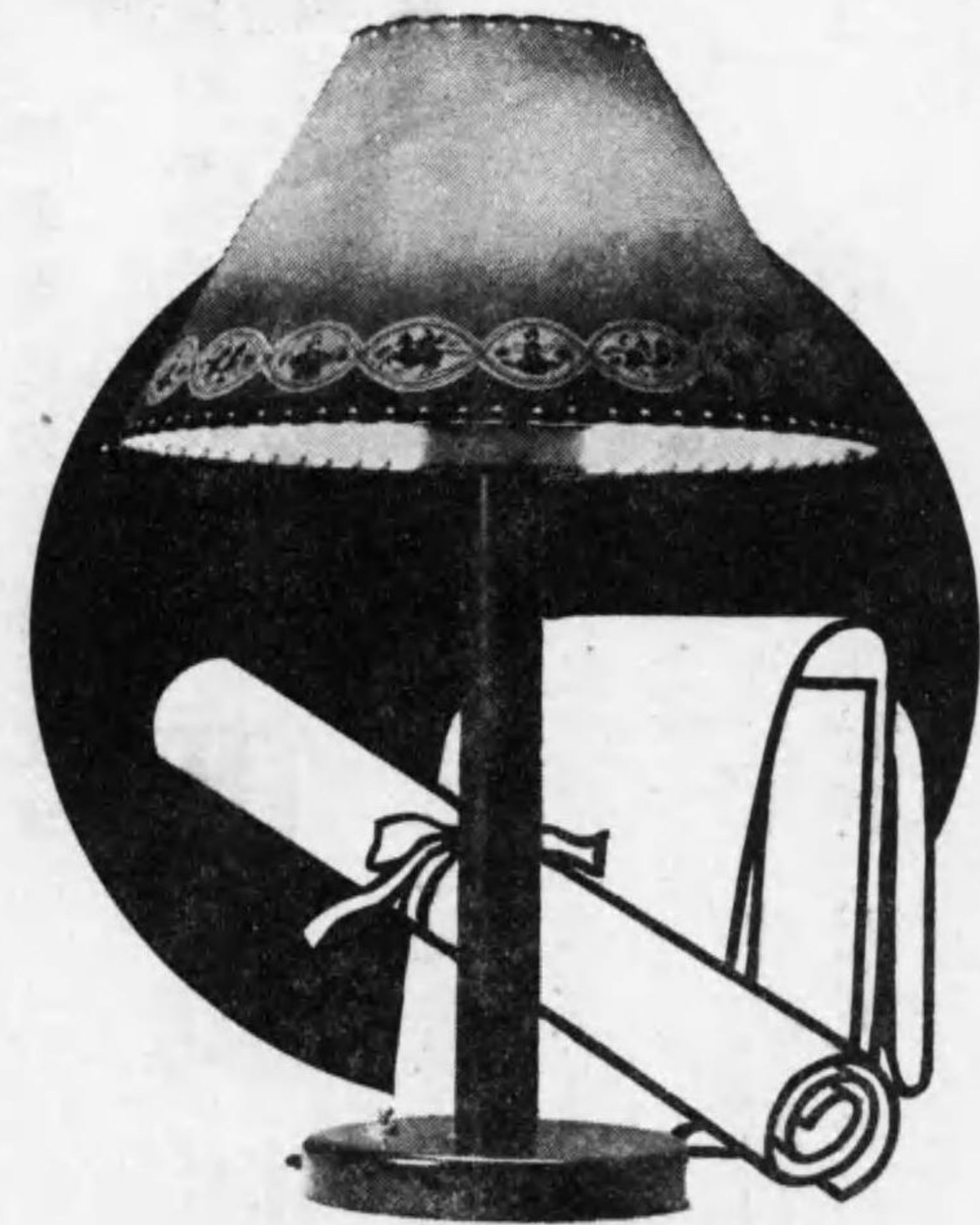
大阪東區平野町

卒業と入学の御祝に

新型木製明視スタンド

特價御奉仕

區域	東京・横濱 横須賀・八王子
期間	自 2月10日 至 3月末日
種類	新型木製以外 各種あり



新型木製スタンドは笠を少しく傾けることにより左圖の様に光の分布を加減出来ますから、スタンドを遠くにおいても充分手許を明るく照明出来ます。

350ルクス 300ルクス 300ルクス
15cm. 30cm. 45cm.

東京電燈株式會社

主要製品

交流電動機、交流發電機
直流電動機、直流發電機
配電盤、其他諸機械

陸軍省逓信省指定工場



株式會社

中島電機製作所

社長 中島 勝五郎

本社工場 東京市品川区南品川四丁目

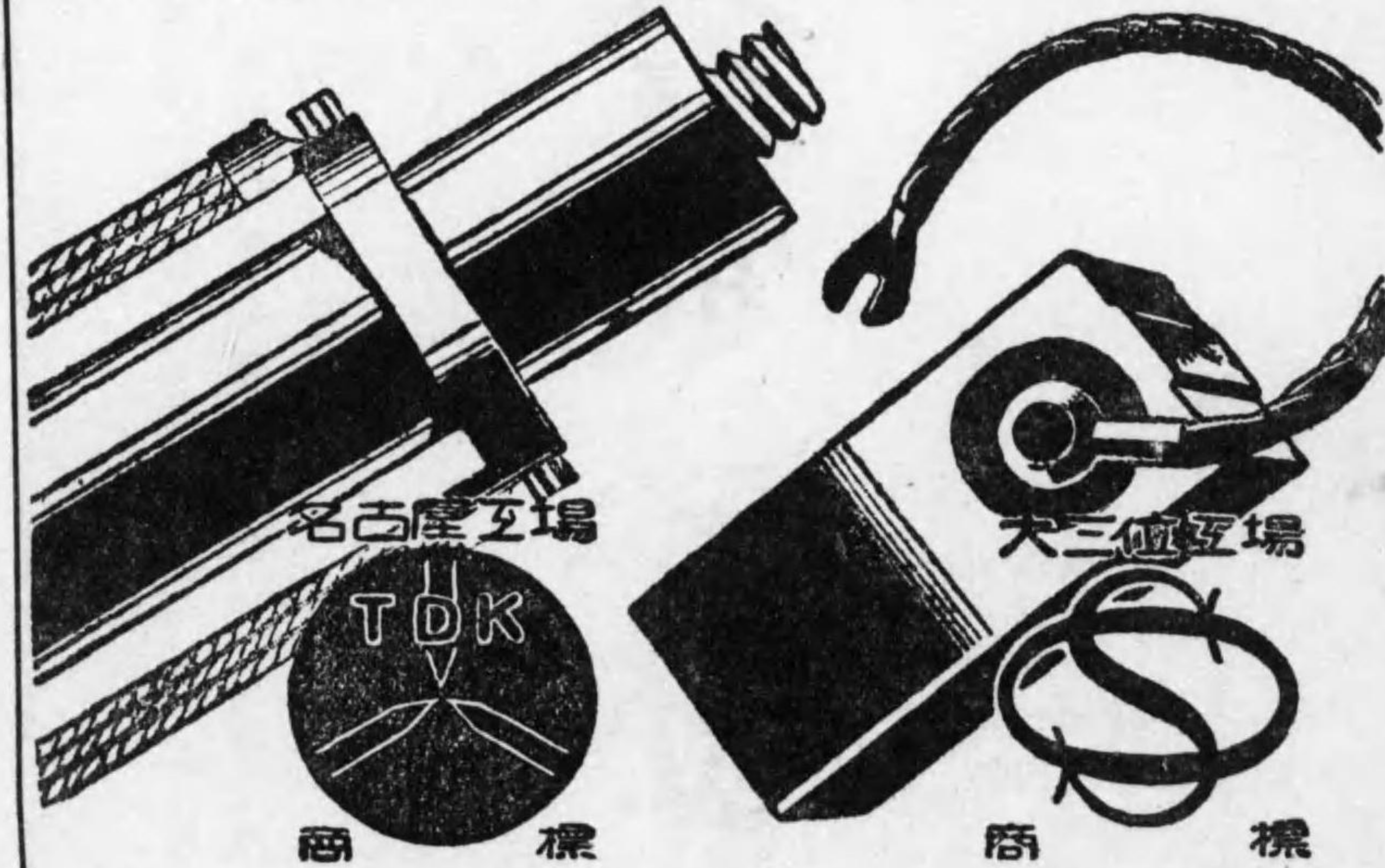
電話高輪(44) 一三九番 二二三番 三二六番 六二六番

支店 大阪市此花區茶園町一三六番
支店 福岡市萬行寺前町一三八番
支店 金澤市下堤町一七二番
出張所 臺南市大正町三ノ二

カーボン製品

當社獨特ノ世界的研究製品
人造黒鉛電極ノ國産化成ル

電極各種	電刷子各種	エレマ	接 觸 子
電氣製鋼爐用高級 人造黒鉛電極 電氣爐用黒鉛・炭素電極 電氣分解用人工造黒鉛電極	電車・電氣機關車 廻轉變流機 一般發電機 及傳動機用	電氣抵抗 電熱體	炭素電極 抵抗棒 其他炭素製品一切



東海電極製造株式會社

東京市麴町區丸ノ内(東京海上ビル六階)電丸ノ内(23)代表386. 員389. 1816.

北 京 6235	北 京 1258	北 京 2446	北 京 5582	北 京 瑞 瑞 0121・0122	北 京 南 7992	北 京 瑞 瑞 6・7	北 京 瑞 瑞 44) 0266	北 京 瑞 瑞 1258
大 阪 市 東 區 横 堀 二ノ	大 阪 市 東 區 横 堀 二ノ	大 阪 市 東 區 横 堀 二ノ	大 阪 市 東 區 横 堀 二ノ	大 阪 市 東 區 横 堀 二ノ	大 阪 市 東 區 横 堀 二ノ	大 阪 市 東 區 横 堀 二ノ	大 阪 市 東 區 横 堀 二ノ	大 阪 市 東 區 横 堀 二ノ
大 阪 市 東 區 横 堀 二ノ	大 阪 市 東 區 横 堀 二ノ	大 阪 市 東 區 横 堀 二ノ	大 阪 市 東 區 横 堀 二ノ	大 阪 市 東 區 横 堀 二ノ	大 阪 市 東 區 横 堀 二ノ	大 阪 市 東 區 横 堀 二ノ	大 阪 市 東 區 横 堀 二ノ	大 阪 市 東 區 横 堀 二ノ
大 阪 市 東 區 横 堀 二ノ	大 阪 市 東 區 横 堀 二ノ	大 阪 市 東 區 横 堀 二ノ	大 阪 市 東 區 横 堀 二ノ	大 阪 市 東 區 横 堀 二ノ	大 阪 市 東 區 横 堀 二ノ	大 阪 市 東 區 横 堀 二ノ	大 阪 市 東 區 横 堀 二ノ	大 阪 市 東 區 横 堀 二ノ
大 阪 市 東 區 横 堀 二ノ	大 阪 市 東 區 横 堀 二ノ	大 阪 市 東 區 横 堀 二ノ	大 阪 市 東 區 横 堀 二ノ	大 阪 市 東 區 横 堀 二ノ	大 阪 市 東 區 横 堀 二ノ	大 阪 市 東 區 横 堀 二ノ	大 阪 市 東 區 横 堀 二ノ	大 阪 市 東 區 横 堀 二ノ
大 阪 市 東 區 横 堀 二ノ	大 阪 市 東 區 横 堀 二ノ	大 阪 市 東 區 横 堀 二ノ	大 阪 市 東 區 横 堀 二ノ	大 阪 市 東 區 横 堀 二ノ	大 阪 市 東 區 横 堀 二ノ	大 阪 市 東 區 横 堀 二ノ	大 阪 市 東 區 横 堀 二ノ	大 阪 市 東 區 横 堀 二ノ
大 阪 市 東 區 横 堀 二ノ	大 阪 市 東 區 横 堀 二ノ	大 阪 市 東 區 横 堀 二ノ	大 阪 市 東 區 横 堀 二ノ	大 阪 市 東 區 横 堀 二ノ	大 阪 市 東 區 横 堀 二ノ	大 阪 市 東 區 横 堀 二ノ	大 阪 市 東 區 横 堀 二ノ	大 阪 市 東 區 横 堀 二ノ
大 阪 市 東 區 横 堀 二ノ	大 阪 市 東 區 横 堀 二ノ	大 阪 市 東 區 横 堀 二ノ	大 阪 市 東 區 横 堀 二ノ	大 阪 市 東 區 横 堀 二ノ	大 阪 市 東 區 横 堀 二ノ	大 阪 市 東 區 横 堀 二ノ	大 阪 市 東 區 横 堀 二ノ	大 阪 市 東 區 横 堀 二ノ
大 阪 市 東 區 横 堀 二ノ	大 阪 市 東 區 横 堀 二ノ	大 阪 市 東 區 横 堀 二ノ	大 阪 市 東 區 横 堀 二ノ	大 阪 市 東 區 横 堀 二ノ	大 阪 市 東 區 横 堀 二ノ	大 阪 市 東 區 横 堀 二ノ	大 阪 市 東 區 横 堀 二ノ	大 阪 市 東 區 横 堀 二ノ
大 阪 市 東 區 横 堀 二ノ	大 阪 市 東 區 横 堀 二ノ	大 阪 市 東 區 横 堀 二ノ	大 阪 市 東 區 横 堀 二ノ	大 阪 市 東 區 横 堀 二ノ	大 阪 市 東 區 横 堀 二ノ	大 阪 市 東 區 横 堀 二ノ	大 阪 市 東 區 横 堀 二ノ	大 阪 市 東 區 横 堀 二ノ

後(23)

營業種目

鐵道用信號機其他信號	各種聯動機	高級配電盤類	各種變壓器
各種轉轍機	酸化銅整流器	電解蓄電池	
保安設備用品一式			
交通信號機			



株式會社

京三製作所

事務所	工場	出張所
東京市麴町區丸ノ内日本興業銀行ビル四階 電話丸ノ内(23)一〇六六、一〇六七番	横濱市鶴見區平安町二ノ一三二番地 電話川鶴見二三一四、三〇七四番	大 阪 市 東 區 横 堀 二ノ 一 三 番 地 電 話 北 濱 五 五 二 一 番 地

後(22)



株式會社

住友電線製造所

本社

大阪市此花區恩貴島南之町(大阪中央郵便局私書箱第八六號)

營業課目

裸電線類
被覆電線類
其附屬品
其他類

裸銅線・電車線・硅銅線・青銅線・裸鉄銅線・アルミニウム線・鋼心アルミニウム線
カドミウム線・銅覆銅線其他
木綿絶縁電線・マグネットワイヤー・護謨絶縁電線電話用紙ケーブル・各種電力用包裝紙ケーブル・キャンブリックケーブル・海底電纜・エナメル線・其他
銅スリーブ、接續函、コンパウンド、鉛管、其他

販賣店

東京 札幌 仙台 上海

神戶 吳 博多 名古屋

長崎 佐世保 横須賀 舞鶴

代理店

金澤 大連 京城 台北



藤倉電線株式會社

主要製品

裸銅線 銅合金線 電車線 エナメル線
木綿被覆絶縁電線 護謨被覆絶縁電線
キヤプタイヤール 海底ケーブル
通信用紙ケーブル 電力用紙ケーブル
電線電纜接續用品

本社

東京市深川區平久町一丁目

販賣店

大阪市西區新町通四丁目

出張所

福岡市上洲崎町四丁目

名古屋市中區南大津町二丁目

京城市府黃金町一丁目

大連市山縣通一八二

上海四川路一八五

代理店

三井物産株式會社

終

