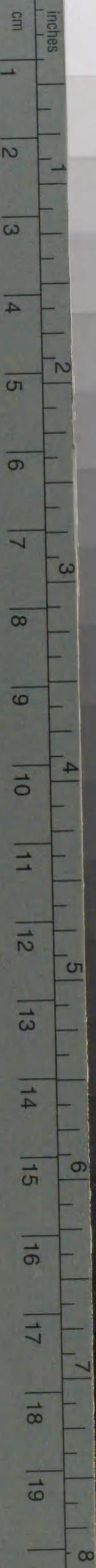


# Kodak Gray Scale



© Kodak, 2007 TM: Kodak

A 1 2 3 4 5 6 M 8 9 10 11 12 13 14 15 B 17 18 19



# Kodak Color Control Patches

© Kodak, 2007 TM: Kodak

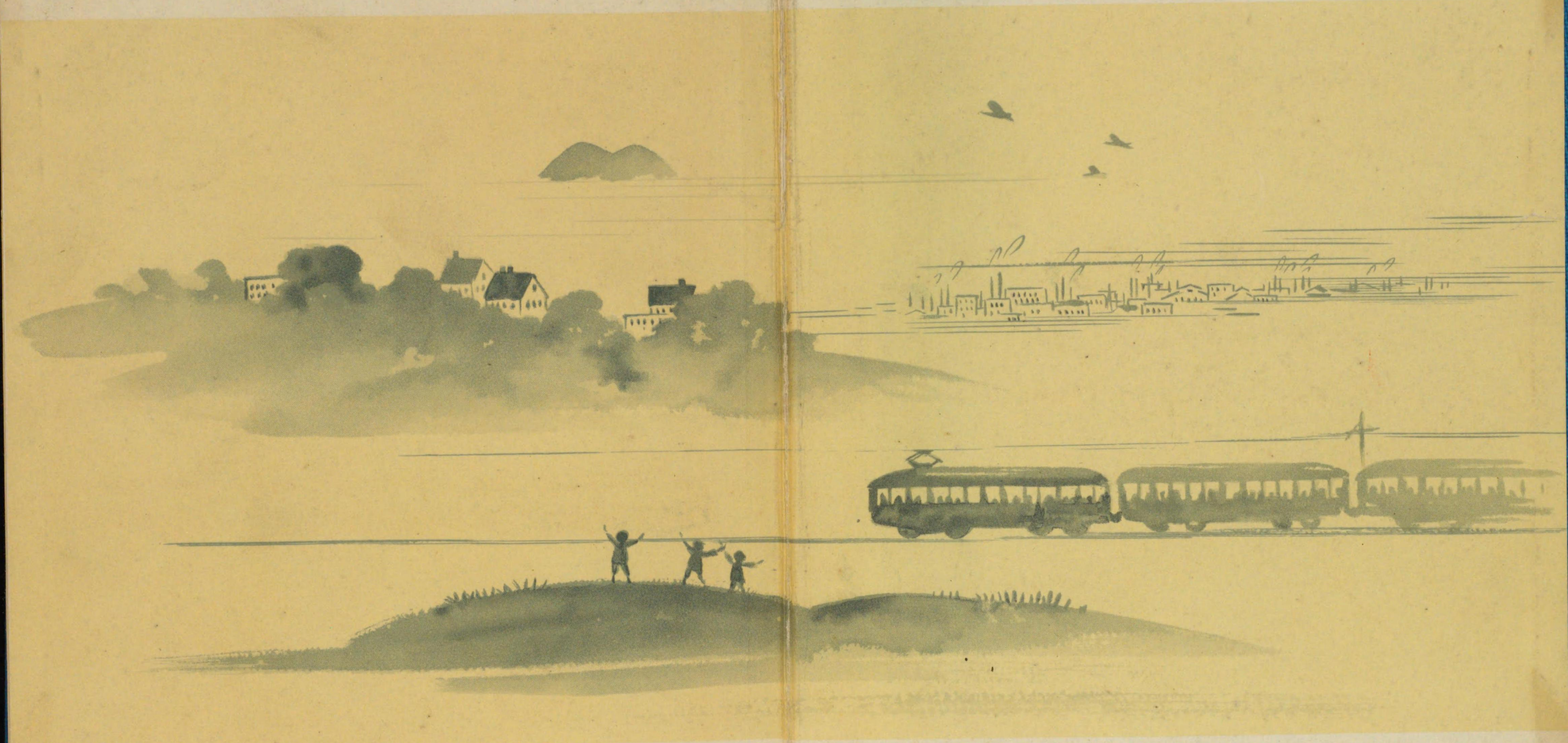
Blue	Cyan	Green	Yellow	Red	Magenta	White	3/Color	Black
[Patch 1]	[Patch 2]	[Patch 3]	[Patch 4]	[Patch 5]	[Patch 6]	[Patch 7]	[Patch 8]	[Patch 9]
[Patch 10]	[Patch 11]	[Patch 12]	[Patch 13]	[Patch 14]	[Patch 15]	[Patch 16]	[Patch 17]	[Patch 18]

594  
79

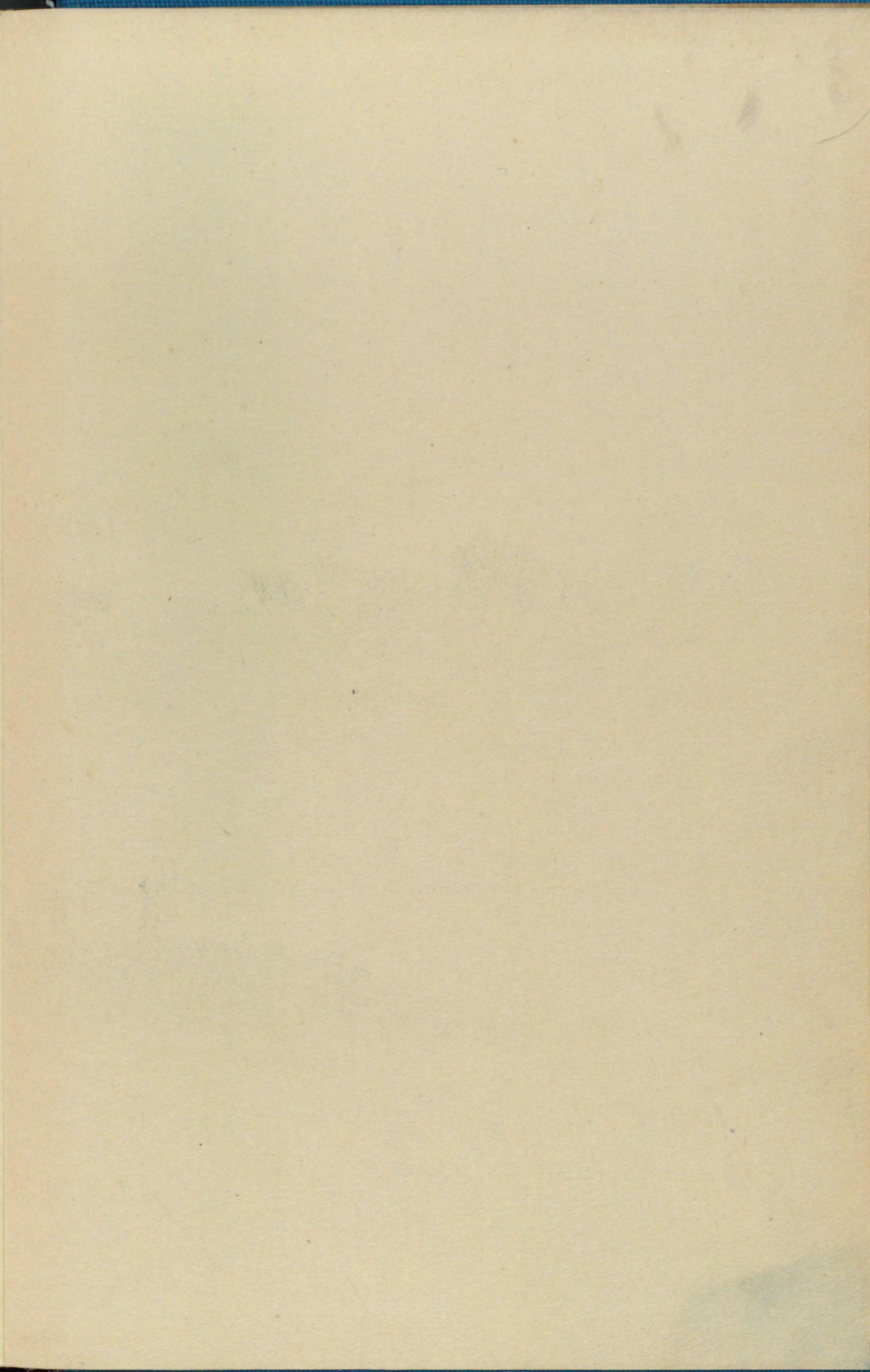
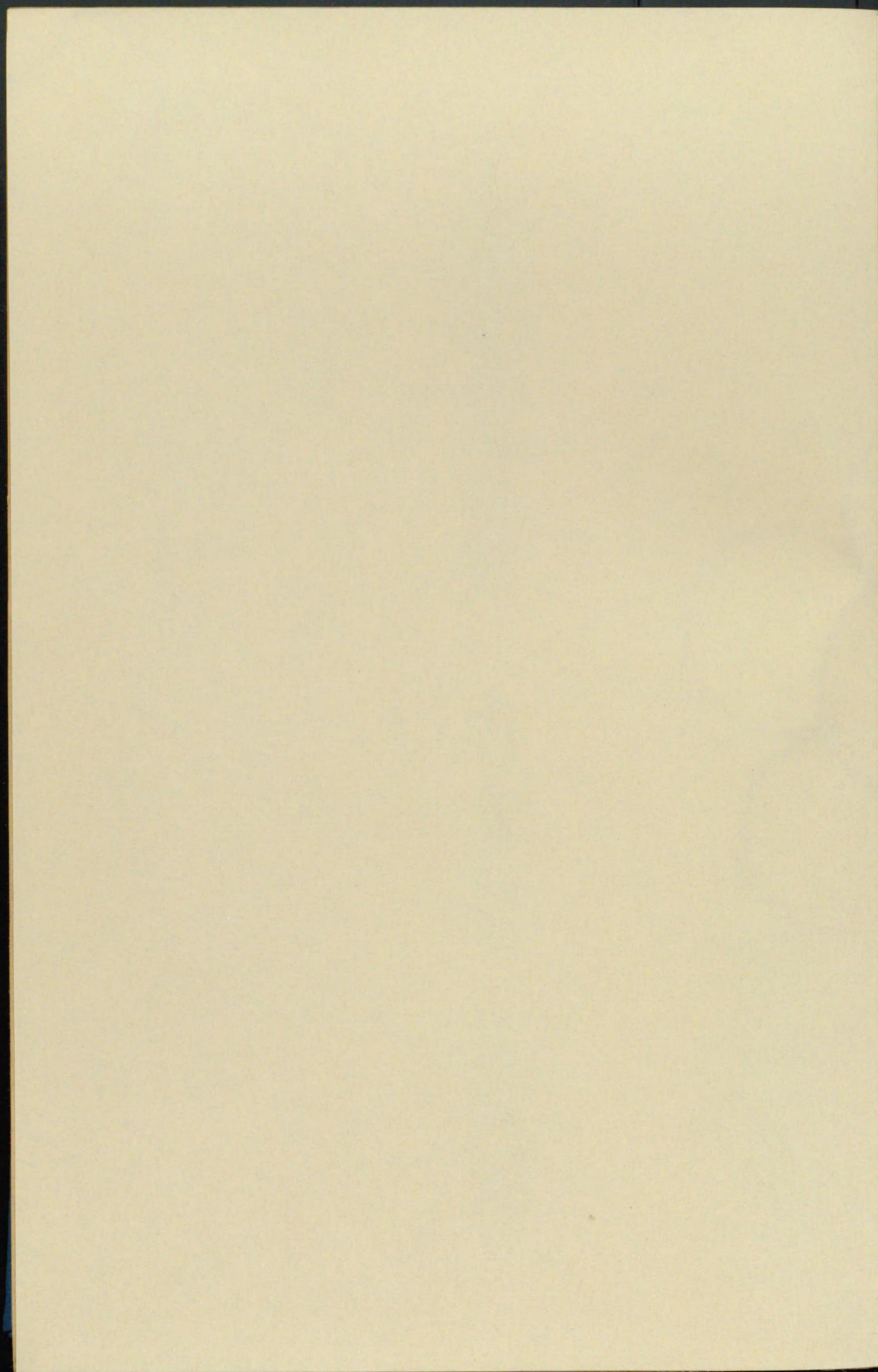
594-79  
1200501527007



17B62









7862



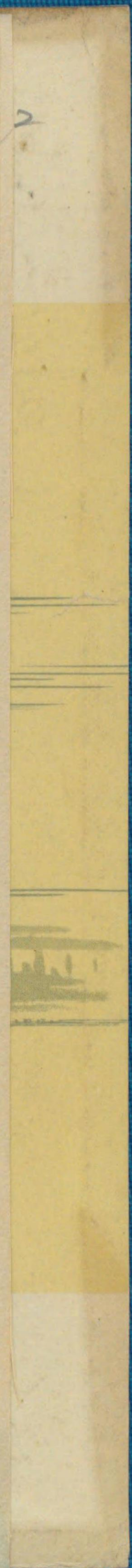
東京府史

府會篇

第九卷



發行所寄贈本





ナ7B62



東京府史

府會篇

第九卷



發行所寄贈本



594-79

## 凡例

一第六章常置委員會の行動は、明治十四年三月常置委員會の成立より、同三十二年其の廢止に至る迄の議決事項を年次によつて節に分ち、更に各常置委員會の順序に記載したのである。

一常置委員會は、府縣會規則に依るから現在の參事會とは、其の議決の態様を異にして居る。即ち法令上の委任事項は全然ないので、臨時に急施を要する事項のみを府會各部會に代つて議決した。従て錢厘の少額なるものも總て急施として提案された。これを一々掲げるのは其の煩に堪へないので、各種の事項を參酌して特殊のものを除いては、豫算は金額千圓以上、不動産の處分買受讓渡等は見積價格五百圓以上のものを掲げることとした。

一第七章參事會の行動は、明治三十二年十月參事會の成立より、昭和三年十二月に至る迄の議決事項を年次によつて節に分ち、更に各參事會の順序に記載したのである。

一參事會の議決事項は、府會各部會に代つて臨時に議決する急施事項と、法令上に



於て參事會の權限とする固有事項と、府會各部會よりの委任事項と、知事よりの諮問事項とに大別することが出来る。急施事項は、府會各部會に代つて議決する重要事項であり、固有事項は、市區町村の財産處分を許可する如き、或は各種の訴願を裁決する如き、本府の財政に對する審議とは殆んど交渉のないものであり、委任事項は、勿論府會各部會の議決事項に屬するけれども、事項金額を制限して委任せられた比較的輕微の事項であり、諮問事項は知事が行政處分上意見を徵するのである。これ等を總て列擧するのは、煩雜に失する嫌があるので、常置委員會の例に準じ急施事項のみを掲載した。

一 府會各部會に提出する議案を審査した常置委員會、參事會の意見は、既刊府會の行動中の隨所に掲げたから、本書中には掲載しない。

一 豫算は、項以下を省略し其の内容をなるべく側書した。しかし更正豫算の側書は、更正に關係ある事項のみとした。

一 議決摘要中で、議決の結果の下括弧内に示した月日は、議決された月日である。

# 東京府史 府會篇

## 大目次

第一章 東京府の沿革	第一卷
第一節 東京府の設置	第一卷
第二節 東京府の位置面積及管轄	第一卷
第三節 管轄地の沿革	第一卷
第二章 府會の組織	第一卷
第一節 議員選舉區及定數	第一卷
第二節 議員選舉及其の結果	第一卷
第三節 議員在職年數	第一卷
第四節 議員の異動	第一卷
第五節 議長の選舉及其の結果	第一卷



第六節 議長の在職年數……………第一卷  
 第七節 議長の異動……………第一卷

第三章 常置委員會・參事會の組織……………第一卷

第一節 常置委員・參事會員の定數……………第一卷  
 第二節 常置委員・名譽職・參事會員の選舉及其の結果……………第一卷  
 第三節 常置委員・參事會員の在職年數……………第一卷  
 第四節 常置委員・參事會員の異動……………第一卷

第四章 府會の行動 其の一(府縣會規則時代)……………第二卷

第一節 開會及閉會……………第二卷  
 第二節 明治十二年の府會……………第二卷  
 第三節 明治十三年の府會……………第二卷  
 第四節 明治十四年の府會……………第二卷  
 第五節 明治十五年の府會……………第二卷  
 第六節 明治十六年の府會……………第二卷

第七節 明治十七年の府會……………第二卷  
 第八節 明治十八年の府會……………第二卷  
 第九節 明治十九年の府會……………第二卷  
 第十節 明治二十年の府會……………第二卷  
 第十一節 明治二十一年の府會……………第二卷  
 第十二節 明治二十二年の府會……………第二卷  
 第十三節 明治二十三年の府會……………第三卷  
 第十四節 明治二十四年の府會……………第三卷  
 第十五節 明治二十五年の府會……………第三卷  
 第十六節 明治二十六年の府會……………第三卷  
 第十七節 明治二十七年の府會……………第三卷  
 第十八節 明治二十八年の府會……………第三卷  
 第十九節 明治二十九年の府會……………第三卷  
 第二十節 明治三十年の府會……………第三卷  
 第二十一節 明治三十一年の府會……………第三卷



第二十二節 明治三十二年の府會……………第三卷

第五章 府會の行動 (其の二府縣制時代)……………第四卷

第一節 開會及閉會……………第四卷

第二節 明治三十二年の府會……………第四卷

第三節 明治三十三年の府會……………第四卷

第四節 明治三十四年の府會……………第四卷

第五節 明治三十五年の府會……………第四卷

第六節 明治三十六年の府會……………第四卷

第七節 明治三十七年の府會……………第四卷

第八節 明治三十八年の府會……………第四卷

第九節 明治三十九年の府會……………第四卷

第十節 明治四十年の府會……………第五卷

第十一節 明治四十一年の府會……………第五卷

第十二節 明治四十二年の府會……………第五卷

第十三節 明治四十三年の府會……………第五卷

第十四節 明治四十四年の府會……………第五卷

第十五節 明治四十五年の府會……………第五卷

第十六節 大正二年の府會……………第五卷

第十七節 大正三年の府會……………第五卷

第十八節 大正四年の府會……………第六卷

第十九節 大正五年の府會……………第六卷

第二十節 大正六年の府會……………第六卷

第二十一節 大正七年の府會……………第六卷

第二十二節 大正八年の府會……………第六卷

第二十三節 大正九年の府會……………第七卷

第二十四節 大正十年の府會……………第七卷

第二十五節 大正十一年の府會……………第七卷

第二十六節 大正十二年の府會……………第七卷

第二十七節 大正十三年の府會……………第七卷



第二十八節 大正十四年の府會……………第八卷

第二十九節 大正十五年の府會……………第八卷

第三十節 昭和二年の府會……………第八卷

第三十一節 昭和三年の府會……………第八卷

### 第六章 常置委員會の行動……………第九卷

第一節 總説……………第九卷

第二節 明治十五年の常置委員會……………第九卷

第三節 明治十六年の常置委員會……………第九卷

第四節 明治十七年の常置委員會……………第九卷

第五節 明治十八年の常置委員會……………第九卷

第六節 明治十九年の常置委員會……………第九卷

第七節 明治二十年の常置委員會……………第九卷

第八節 明治二十一年の常置委員會……………第九卷

第九節 明治二十二年の常置委員會……………第九卷

第十節 明治二十三年の常置委員會……………第九卷

第十一節 明治二十四年の常置委員會……………第九卷

第十二節 明治二十五年の常置委員會……………第九卷

第十三節 明治二十六年の常置委員會……………第九卷

第十四節 明治二十七年の常置委員會……………第九卷

第十五節 明治二十八年の常置委員會……………第九卷

第十六節 明治二十九年の常置委員會……………第九卷

第十七節 明治三十年の常置委員會……………第九卷

第十八節 明治三十一年の常置委員會……………第九卷

第十九節 明治三十二年の常置委員會……………第九卷

### 第七章 參事會の行動……………第九卷

第一節 總説……………第九卷

第二節 明治三十三年の參事會……………第九卷

第三節 明治三十四年の參事會……………第九卷



第四節 明治三十五年の參事會……………第九卷

第五節 明治三十六年の參事會……………第九卷

第六節 明治三十七年の參事會……………第九卷

第七節 明治三十八年の參事會……………第九卷

第八節 明治三十九年の參事會……………第九卷

第九節 明治四十年の參事會……………第九卷

第十節 明治四十一年の參事會……………第九卷

第十一節 明治四十二年の參事會……………第九卷

第十二節 明治四十三年の參事會……………第九卷

第十三節 明治四十四年の參事會……………第九卷

第十四節 明治四十五年の參事會……………第九卷

第十五節 大正二年の參事會……………第九卷

第十六節 大正三年の參事會……………第九卷

第十七節 大正四年の參事會……………第九卷

第十八節 大正五年の參事會……………第九卷

第十九節 大正六年の參事會……………第九卷

第二十節 大正七年の參事會……………第九卷

第二十一節 大正八年の參事會……………第九卷



東京府史 府會篇 第九卷

目次

第六章 常置委員會の行動	一
第一節 總說	一
第二節 明治十五年の常置委員會	三
市聯帶常置委員會	三
區部常置委員會	八
郡部常置委員會	一二
第三節 明治十六年の常置委員會	一四
市聯帶常置委員會	一四
區部常置委員會	一五
郡部常置委員會	一八
第四節 明治十七年の常置委員會	一九



市聯帶常置委員會……………一九

區部常置委員會……………二一

郡部常置委員會……………二三

第五節 明治十八年の常置委員會……………二五

市聯帶常置委員會……………二五

區部常置委員會……………三一

第六節 明治十九年の常置委員會……………三三

市聯帶常置委員會……………三三

區部常置委員會……………四三

郡部常置委員會……………五一

第七節 明治二十年の常置委員會……………五三

區部常置委員會……………五三

第八節 明治二十一年の常置委員會……………五七

市聯帶常置委員會……………五七

區部常置委員會……………五九

第九節 明治二十二年の常置委員會……………六四

市聯帶常置委員會……………六四

市部常置委員會……………六九

郡部常置委員會……………七四

第十節 明治二十三年の常置委員會……………七五

市聯帶常置委員會……………七五

市部常置委員會……………八四

郡部常置委員會……………九五

第十一節 明治二十四年の常置委員會……………九八

市聯帶常置委員會……………九八

市部常置委員會……………一〇一

郡部常置委員會……………一〇三

第十二節 明治二十五年の常置委員會……………一〇四

市聯帶常置委員會……………一〇四

市部常置委員會……………一二二



第十三節 明治二十六年の常置委員會……………一六六

<sub>市</sub> 郡聯帶常置委員會……………一六六

<sub>市</sub> 市部常置委員會……………一九九

  郡部常置委員會……………一二一

第十四節 明治二十七年の常置委員會……………一二四

<sub>市</sub> 郡聯帶常置委員會……………一二四

<sub>市</sub> 市部常置委員會……………一二八

  郡部常置委員會……………一三一

第十五節 明治二十八年の常置委員會……………一三四

<sub>市</sub> 郡聯帶常置委員會……………一三四

<sub>市</sub> 市部常置委員會……………一四二

  郡部常置委員會……………一五四

第十六節 明治二十九年の常置委員會……………一五六

<sub>市</sub> 郡聯帶常置委員會……………一五六

<sub>市</sub> 市部常置委員會……………一六一

  郡部常置委員會……………一六九

第十七節 明治三十年の常置委員會……………一八六

<sub>市</sub> 郡聯帶常置委員會……………一八六

<sub>市</sub> 市部常置委員會……………一九一

  郡部常置委員會……………一九五

第十八節 明治三十一年の常置委員會……………一九九

<sub>市</sub> 郡聯帶常置委員會……………一九九

<sub>市</sub> 市部常置委員會……………二〇一

  郡部常置委員會……………二〇五

第十九節 明治三十二年の常置委員會……………二一一

<sub>市</sub> 郡聯帶常置委員會……………二一一

<sub>市</sub> 市部常置委員會……………二二三

  郡部常置委員會……………二二五

關係法令拔萃……………二二七



第七章 參事會の行動

第一節 總說……………二二一

第二節 明治三十三年の參事會……………二二九

    府參事會……………二二九

    市部參事會……………二三四

    郡部參事會……………二三七

第三節 明治三十四年の參事會……………二四〇

    府參事會……………二四〇

    市部參事會……………二四一

第四節 明治三十五年の參事會……………二四四

    府參事會……………二四四

    市部參事會……………二四八

    郡部參事會……………二五四

第五節 明治三十六年の參事會……………二五七

    府參事會……………二五八

    市部參事會……………二六二

第六節 明治三十七年の參事會……………二六八

    府參事會……………二六八

    市部參事會……………二六八

    郡部參事會……………二七一

第七節 明治三十八年の參事會……………二七二

    府參事會……………二七二

    市部參事會……………二七七

    郡部參事會……………二八二

第八節 明治三十九年の參事會……………二八六

    府參事會……………二八六

    市部參事會……………三〇〇

    郡部參事會……………三〇九

第九節 明治四十年の參事會……………三三四



府參事會……………三一四

市部參事會……………三四〇

郡部參事會……………三五五

第十節 明治四十一年の參事會……………三七一

府參事會……………三七一

市部參事會……………三九四

郡部參事會……………四〇七

第十一節 明治四十二年の參事會……………四二六

府參事會……………四二六

市部參事會……………四四一

郡部參事會……………四五〇

第十二節 明治四十三年の參事會……………四五六

府參事會……………四五七

市部參事會……………四六五

郡部參事會……………四七三

第十三節 明治四十四年の參事會……………四七九

府參事會……………四七九

市部參事會……………四八六

郡部參事會……………四九八

第十四節 明治四十五年の參事會……………五一〇

府參事會……………五一〇

市部參事會……………五二七

郡部參事會……………五四二

第十五節 大正二年の參事會……………五五八

府參事會……………五五八

市部參事會……………五七〇

郡部參事會……………五八三

第十六節 大正三年の參事會……………五八九

府參事會……………五八九

市部參事會……………六二六



郡部參事會……………六四八

第十七節 大正四年の參事會……………六六二

府參事會……………六六二

市部參事會……………六八三

郡部參事會……………六九八

第十八節 大正五年の參事會……………七一四

府參事會……………七一四

市部參事會……………七三六

郡部參事會……………七四九

第十九節 大正六年の參事會……………七六三

府參事會……………七六三

市部參事會……………七九八

郡部參事會……………八一九

第二十節 大正七年の參事會……………八四五

府參事會……………八四五

市部參事會……………九〇〇

郡部參事會……………九二二

第二十一節 大正八年の參事會……………九五三

府參事會……………九五三

市部參事會……………一〇〇五

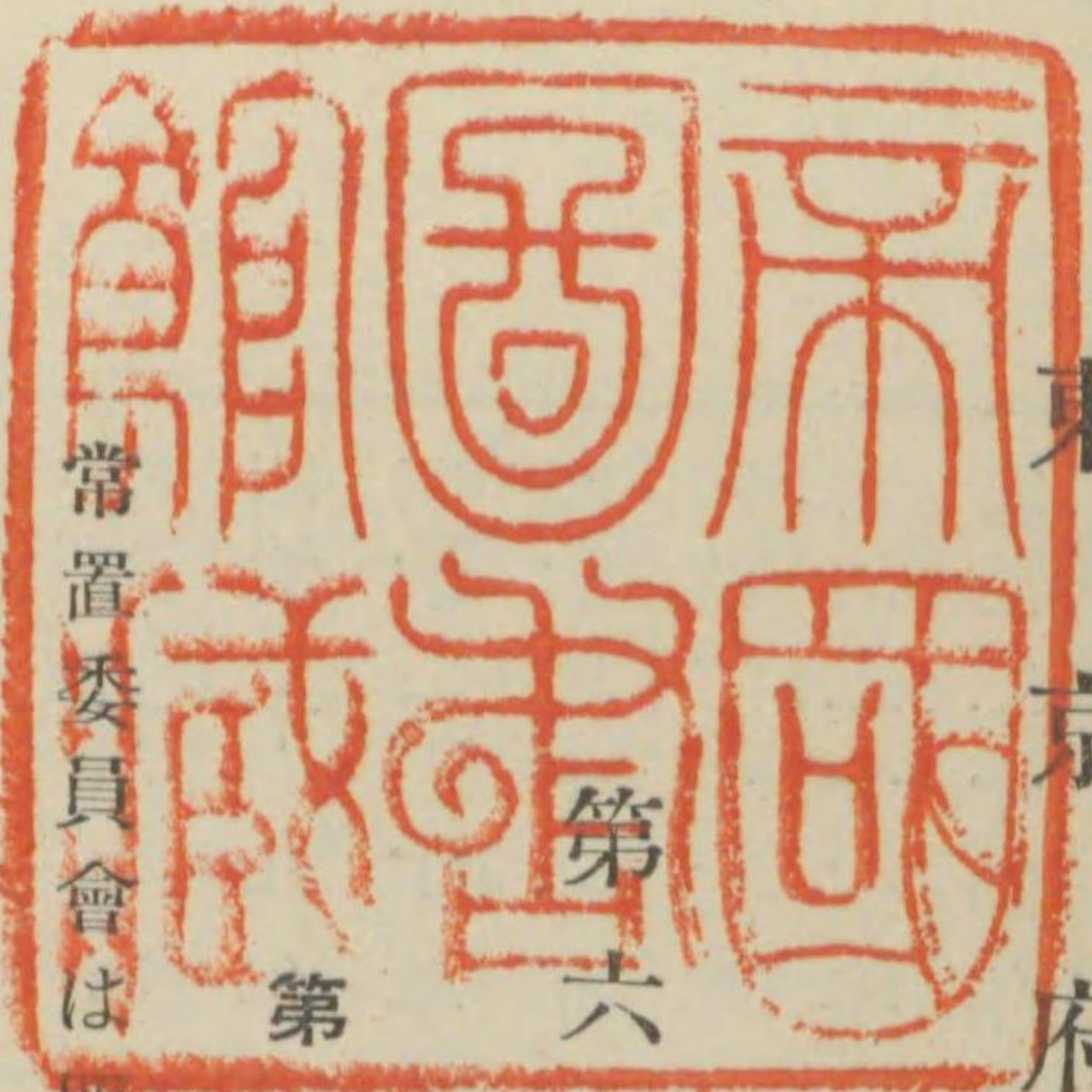
郡部參事會……………一〇三七



東京府史 府會篇

第六章 常置委員會の行動

第一節 總說



常置委員會は明治十三年太政官第十五號布告に基き、同十四年三月八日に成立し、明治三十二年七月府縣制の施行に伴ひ廢止せらるゝまで、常に府會市(區)部會郡部會に代つて行動した。

常置委員會には現在の參事會の如く、府會市(區)部會郡部會から事項竝に金額を制限して、其の議決を委任せられて居たことがなかつた。其の法令上の權限たる豫算其の他の議決は、總て臨時急施を要する事項として提案せられたものに限られた。従て其の議決事項には、數拾萬圓の巨額に上る豫算もあれば、また僅に壹貳圓に過ぎない些額の場合も少くなかつた。

常置委員會の會議に關する資料で、現存するものが乏しく、其の會議日數等判明



しないものもあるが、各常置委員会に於ける議決件数を年次別に示せば次の通てある。

常置委員會議決件數

年次	郡市(郡部)聯帶常置委員会	區部(市部)常置委員会	郡部常置委員会
明治十五年	一二	一四	二
明治十六年	一一	一三	三
明治十七年	二	四	三
明治十八年	一八	四	二
明治十九年	一	一五	二
明治二十年	九	二四	六
明治二十一年	三一	六九	一〇
明治二十二年	二五	八七	二七
明治二十三年	二三	一六	一三

(本年後半ニ於テ市部郡部聯帶ト改稱)

(本年後半ニ於テ市部ト改稱)

明治二十五年	四三	二三	八
明治二十六年	一一	八	一九
明治二十七年	一二	八	二五
明治二十八年	三六	二八	二七
明治二十九年	一六	一八	五〇
明治三十年	一六	〇	二七
明治三十一年	九	一七	二六
明治三十二年	一二	一三	一八

明治二十年の市郡聯帶常置委員会と、明治十八年同二十年同二十一年同二十五年の郡部常置委員会は、特に記載することがないのでこれを省いてある。

第二節 明治十五年の常置委員会

郡市聯帶常置委員会

議案

常置委員手當支給方ノ件.....

第六章 常置委員會の行動 明治十五年の常置委員會

三

否 決



避病院入院患者中有資力者ヨリ入院料徴收議案……………修正

不用地縁故者へ拂下ノ件……………修正

土地貸渡並組替ノ件……………修正

土地賣却ノ件……………可決

議決摘要

常置委員手當支給方ノ件……………否決

常置委員滿期ニ至テ解職シ一月内ニ再當選就職スルトキハ前後ヲ併セテ一箇月分ノ月手當ヲ支給セントス

(議決)否決

(否決理由) 再選就職ハ前後其ノ資格ヲ異ニスルヲ以テ前後共ニ月手當ヲ支給スヘキハ當然ナリ

避病院入院患者中有資力者ヨリ入院料徴收議案……………修正

一金四拾錢「壹圓五拾錢」ト修正) 入院料

但シ火葬費「土葬費」修正追加ハ各自其ノ實費ヲ拂ハシム且入院退院トモ午前午

後ヲ區別シ半額或ハ全額ヲ拂ハシム

(原案説明) 虎列拉病患者ノ内學校及旅店等ニ在テ發病シ看護消毒行届カス病毒ノ傳播ヲ防キ難キモノハ貧富ニ拘ハラズ入院ヲ要スルニ付其ノ資力ノ有無ニヨリ入院料ヲ徴收スルハ是迄傳染病患者入院料本會ノ議決ヲ經テ一日金四拾壹錢六厘ト定メ徴收致來候例ニヨリ今般本郷及日本橋地方ニ設置スル避病院患者ノ入院料モ右ノ金額ヲ徴收セントス依テ計算上ノ煩ヲ省キ其ノ端錢ヲ削リタリ但シ官費ヲ以テ設置セル各避病院ニテ本文ノ如キ有資力者ヨリ取立ツル入院料モ一日金四拾錢取立ツル旨檢疫局ヨリ通知アリ

(修正理由) 避病院患者費ノ總額ヲ患者ニ割合徴收スルヲ適當ナリトスト雖モ斯クテハ餘リ過當ナルニヨリ其ノ半額即チ壹圓五拾錢位ハ徴收シテ可ナラン又法律規則ニ據リ強テ避病院へ入院セシムル者ノ如キハ入院料ヲ徴セス但書ニ土葬費ヲ加ヘタルハ虎列拉病ノ死亡者ハ土葬ヲ禁セラレタル姿ニテ宜シカラサル故之ヲ詳記セントスルニ由ル

不用地縁故者へ拂下ノ件……………修正

警視廳不用返付地ノ内品川步行新宿七十九番地百三十七坪三合三勺ノ地所ハ同所七十二番地善福寺境内地ニテ先任職開墾ノ緣由ヲ以テ無代價下付ノ儀出願セシニヨリ明治十四年十一月十四日本會ノ決議ヲ以テ其ノ筋へ稟請セシ處一旦官



有地ニ編入シ即チ處分濟ノ地タルノ故ヲ以テ採用相成ラサルニヨリ當初開墾勞費モ有之旁特別ヲ以テ更ニ相當代價ヲ以テ該寺へ拂下ノ許可ヲ得タリ依テ該地相當代價金百九拾貳圓貳拾六錢貳厘即チ一坪ニ付 壹圓四拾錢ヲ以テ該寺へ拂下ケ右金員ハ郡區負擔ノ割合ニ應シ分割シ各部財産中ニ編入セ修正追加ノト欲ス

(修正理由) 此ノ拂下代價ハ郡區負擔ノ法ニ依リ各部ニ割合フコトハ他ノ例ニ依ルヘシトスルニ由ル

土地貸渡竝組替ノ件

修正

本郷區本郷元富士町三番地第一號地ノ内空地ノ分五百九十三坪餘今般該區内公立小學校敷地トシテ拜借ノ儀出願セリ依テ向フ十箇年ヲ期トシ無相當ノ借ト修正地料ニテ該校ニ貸渡シ該地ニ關スル費用ヲ負擔セシメント「サント」ト修正ス

(原案説明) 本案學校敷借地要求ノ地ハ曾テ消防分署建設ノ積ナリシカ隣接第二號地ハ恰モ消防分署敷地ニ適當ナルカ故ニ本案可決ノ上ハ更ニ第二號地ヲ消防分署用地ニ組替地方稅財産ニ引繼カンコトヲ其ノ筋ニ稟議スルノ目途ナリ

(修正理由) 豫メ十年ト定メ約スルコトハ得ラレマシ依テ期限ヲ定メス地料ヲ徵スルコトトシ其ノ額ハ理事者ニ託スヘシトスルニ由ル

土地賣却ノ件.....可決

淺草區南元町

一宅 地 百二坪六合一勺

一建 家 六十二坪四合一勺六才

議決高金貳千四百拾壹圓五拾錢

此代金千七百五拾七圓五拾四錢貳厘

本所區番場町

一宅 地 二百八十五坪八合五勺

一建 家 六十二坪七合五勺

議決高金千九百九拾六圓八拾七錢五厘

此代金千四百六拾圓

本所區長岡町

一宅 地 二百四十坪

一建 家 百二十二坪四合九勺九才



議決高金千四百八拾圓

此代金千六拾五圓

右地所及建物賣却ノ儀既ニ再入札ニ付スルト雖モ書面ノ通ニシテ最初見積額ニ不及ト雖モ現今地價及建家ノ價額下落セシモノニシテ再三入札ニ付スルモ増額ノ見込無之ニ付本文ノ金員ニテ此際賣却セントス

區部常置委員會

議案

瓦斯引用諸器具代及引用諸費月賦償却方廢止ノ件……………否 決

淺草橋架替工事施行ノ件……………可 決

惡疫流行ノ爲メ休業ヲ命シタル人寄席稅免除ノ件……………可 決

「ゴークス」豫約賣却ノ件……………修 正

議決摘要

瓦斯引用諸器具代及引用諸費月賦償却方廢止ノ件……………否 決

各家引用瓦斯諸器具及取付代金ハ引用人ヨリ即納セシムヘキノ處當初ニ在リテハ人民未タ瓦斯ノ效用ヲ了知セル者鮮ク且各自營業ノ都合ニヨリ一時出金スルヲ厭ヒ引用ヲ見合セタルモノ往々之アルヲ以テ其ノ實況ヲ酌量シ身元確實ナル者ニシテ該費金ノ延納ヲ請願スルトキハ金高百圓以上ノ者ニ限り十箇月以内ノ月賦ヲ以テ之ヲ許容セシカ故ニ引用家逐年増加シ現今二百餘戸ノ多キニ至ル而シテ其ノ取付等ニ係ル資金ハ十二年度十五區會ニ於テ議決セル瓦斯局原資繰替金壹萬圓ノ内ヨリ之カ繰替ヲ爲セリ右ハ主トシテ引用家ノ増加センコトヲ謀リ之ヲ誘導スルニ在リト雖モ今日ニ至リテハ數年經驗ノ末一般瓦斯ノ便利ヲ確知スルニ付今之ヲ廢スルモ將來望人ニ影響ヲ及ホスコトアラサルヘシ目下請願者モ之アルニヨリ至急月賦濟方ヲ廢止セントス

(議決)否 決

(否決理由) 時機尙早キヲ以テ舊ノ如クスルヲ可トスルニ由ル

淺草橋架換工事施行ノ件……………可 決

淺草橋ノ危險ニシテ改造ヲ要スヘキ理由ハ既ニ本年度區部會ノ是認スル所トナ



リ猶其ノ着手緩急ノ如キハ常置委員會ニ於テ決議スヘキノ決議トナレリ故ニ爾來該橋ノ實測ニ着手シ本年五月二十日ニ於テ先ツ基線ヲ測定シ七月四日ニ至リ再ヒ之ヲ實測セシニ卷石ノ部位ニ依テ盡ク一樣ナラス其ノ中毫厘ノ高低ヲ見サル所アリ一分ヨリ二分迄ノ低落ヲ現スル部アリ又同月三十一日ニ至リ第三回ノ測量ヲ試ミシニ第二測ニ均シキ部アリ一分ノ低落ヲナス所アリ別紙圖面ニ詳ナリ依是觀之ハ本橋ハ日常變動シテ止マス必スヤ漸々低落シ其ノ極終ニ瓦斯墜落ニ至ランノミ而シテ其ノ瓦斯墜落ノ期タル全ク豫知シ得ヘカラスト雖モ學問上ノ推理ヲ以テ之ヲ見レハ既ニ危險ノ極度ニ達セシカ故ニ或ハ旦夕ヲモ保シ難シ其ノ學問上危險ナル如斯ノミナラス今ヤ實測ニ於テ其ノ低落ヲ見ル是レ其ノ益危險ニ迫リ一日モ放擲シ得ヘカラサル所以ナリ依是至急該橋架換工事ニ着手セント欲ス

(圖面省略)

惡疫流行ノ爲メ休業ヲ命シタル人寄席税免除ノ件……………可決

當府下惡疫流行ノ爲メ警視廳ヨリ當分休停ヲ達シタル業目中其ノ分一税ノモノ

ハ停業ニ由テ納税セスト雖モ獨リ人寄席ハ定分税ナルヲ以テ其ノ休停ヲ達シタル月ヨリ除税シ解停ヲ達シタル翌月ヨリ課税スルモノトス

「コークス」豫約賣却ノ件……………修正

瓦斯局ニ於テ「コークス」ヲ公賣ニ付スヘキハ曩ニ常置委員會ニ於テ決議セシ所ナルモ兎角望人少ナク且廉價ニ付一時入札ヲ中止シ望人アレハ本年度豫算額一噸金拾壹圓ヲ目途トシ入札法ニ依ラス直ニ之ヲ賣却スルコトニ再議ヲ經實施セシ處望人アルモ少數ノ賣却ニテ拂取ラス自然局内ニ貯蓄スレハ多少ノ費用ヲ要スルニ付豫約ノ入札法ヲ設ケ遅クモ「十六年六月」修正限定價ヲ以テ賣渡ストキハ價格幾分か上ルヘク且悉皆賣却シ得ヘキ見込之レアルニ付直賣却豫約賣却共併セテ之ヲ施行セントス但シ豫約スルドキハ證據金トシテ實價一割ニ當ル公債證書ヲ納メシムヘシ(修正追加)

(修正理由) 六月迄ハ長キニ過クルヲ以テ減縮シ且豫約ヲ爲スニハ身元保證金ヲ出サシメントスルニ由ル



郡部常置委員會

議案

虎列拉病豫防補助費支出ノ件……………可決  
議決摘要

虎列拉病豫防補助費支出ノ件……………可決

府下虎列拉病蔓延ニ付十五區ニ於テハ豫防法施行ノ爲メ地方税ヲ以テ金六千貳拾貳圓餘ヲ補助シ其ノ施行方ニ着手セリ今ヤ病毒漸ク各郡ニ流傳シ其ノ害亦將ニ大ナラントス就テハ各郡ニ於テモ時機ヲ愆ラス地方税ヲ以テ補助シ十分ノ豫防法ヲ施行シ流傳媒介物ヲ掃蕩シ撲滅ノ功ヲ奏セサルヘカラス依之右補助ノ爲メ十四年度地方税ヲ以テ左ノ金額ヲ支辨セントス  
一金貳千六百五拾七圓六拾七錢八厘

内

金六百五拾七圓六拾七錢八厘 豫防費支辨

金貳千圓

但一戸ニ付金四錢參厘貳毛六

此譯

營業稅 雜種稅 戶數  
割稅餘 贏金 支辨

金六百八拾八圓九拾壹錢六厘

荏原郡

戸數一萬五千九百二十五戸

東多摩郡

金百四拾七圓七拾七錢六厘

戸數三千四百十六戸

南豐島郡

金貳百六拾九圓參拾八錢

戸數六千二百二十七戸

北豐島郡

金六百七拾七圓七拾五錢四厘

戸數一萬五千六百六十七戸

南足立郡

金參百參拾圓拾六錢六厘

戸數七千八戸

南葛飾郡

金五百七拾圓六拾八錢六厘

戸數壹萬三千九百九十二戸



第三節 明治十六年の常置委員會

郡市聯帶常置委員會

議案

明治十五年度土木費臨時支出議案……………修正

議決摘要

明治十五年度土木費臨時支出議案……………修正

一金七千七百參拾八圓參拾九錢五厘 堤防費

内 金參千九拾五圓參拾五錢八厘 區部支辨

金四千六百四拾參圓參錢七厘 郡部支辨

〔右金額ハ一時繰替仕拂置年度未決算ノ際地方稅收入餘贏ヨリ支辨〕右工費ハ區部ハ豫備費ヨリシ郡部ハ金千參百八拾貳圓九拾參錢七厘ヲ豫備費ヨリ殘金參千貳百六拾圓拾錢ヲ別途徵收ト修正スルモノトス

〔原案説明〕十五年度議案治水費豫算ハ金壹萬四千八百拾參圓八拾八錢ヲ以テ荒川外五川川除堤防洲崎竝砂村海岸潮除堤防及日本堤修繕費ニ充ツルモノトセシモ十五年十月非常ノ出水ニテ各川堤塘崩壞ヲ來シ又梓類杭出シ等流失スルモノ多ク就中多摩川筋荏原郡羽田村及獵師町堤塘ノ如キ大破ナルカ故ニ今ヤ之等修繕ニ着手セサルヘカラス依テ其ノ工費ヲ豫算スルニ金二萬八百圓七拾五錢七厘ヲ要シ而シテ十五年度豫算額ニ於テハ多摩川筋荏原郡嶺村古川村堤塘崩所ノ修繕極メテ急ヲ要セシヲ以テ直ニ之ヲ補理セシト又荒川通り日本堤修繕竣工セシトヲ以テ既ニ金千七百五拾壹圓五拾壹錢八厘ヲ支出セシニヨリ金壹萬參千六拾貳圓參拾六錢貳厘ヲ剩スノミ之ヲ今回ノ工費ニ比スレハ金七千七百參拾八圓參拾九錢五厘ノ不足トナルニ至レリ畢竟スルニ十五年度豫算額ハ其ノ目途ヲ常歲ノ行事ニ取リ敢テ斯ノ如キ事變ヲ測リタルモノニアラサルニヨリ工費支辨ヲ豫備費ニ求メンカ本年度中尙他ニ着手スヘキノ事業生スルモ難計殊ニ郡部ニ於テハ假令豫備費ヲ悉ク拂出スモ尙ホ不足ヲ告ク故ニ十五年度收支決算ニ至リ收入額ニ餘贏アルノ見込アルニ付之ヲ以テ支辨スルモノトシ一時繰替仕拂置キ至急工事ニ着手セントス若シ餘贏金之ナキ場合ニ於テハ其ノ節更ニ補充方ヲ定メントス  
〔修正理由〕豫備費ニ求ムルヲ至當トス而シテ郡部ニ豫備費少キ故其ノ徵收ハ臨時會ニ於テ議決セハ敢テ不都合ナカルヘシトスルニ由ル

區部常置委員會

議案

第六章 常置委員會の行動

明治十六年の常置委員會



瓦斯管新設費支出議案……………可決

瓦斯製造費不足額補充議案……………否決

議決摘要

瓦斯管新設費支出議案……………可決

一金六千五百五拾六圓四拾四錢參厘

瓦口  
斯本橋區  
管新設  
費へ

右金額十五年度共有金臨時費中ヨリ支出スルモノトス

外

金五千六百貳拾八圓七拾貳錢六厘 局内貯蓄品供用

合計金壹萬貳千百八拾五圓拾六錢九厘

(原案説明) 本案金額ヲ要スルハ現時本町三丁目ヨリ淺草橋雷神門ニ至ル迄都テ四インチ管ヲ埋布セシニ本町ト淺草橋トノ間ニ家内瓦斯引用者日ヲ逐テ増加シ爲メニ瓦斯輸送ノ壓力ヲ減殺シ淺草地方ニ在リテハ其ノ光力甚タ微弱ニシテ引用家ノ苦情モ有之又昨年以降人形町近傍ヨリ瓦斯希望者續々絶ヘス然ルニ此線路ハ未タ幹管ノ設ケナキヲ以テ不得已謝絶シ來リシモ今回小網町ノ幹管ヨリ接続シテ人形町近傍ニ布設シ遂ニ兩國橋西ニ於テ本町通ノ埋管ト接合セシメハ雷ニ淺草地方ノ輸送力ヲ充分ナラシムルノミナラス其ノ便益少ナカラス因テ其ノ費

用ヲ計算スルニ金壹萬貳千百八拾五圓拾六錢九厘ヲ要ス内金五千六百貳拾八圓七拾貳錢六厘ハ瓦斯局貯蓄品ヲ以テ充用シ金六千五百五拾六圓四拾四錢參厘ハ十五年度共有金臨時費中ヨリ支辨シ至急工事ニ着手セントス

瓦斯製造費不足額補充議案……………否決

一金五千參百參拾貳圓貳拾七錢六厘 製 造 費

右十四年度瓦斯局製造費ノ不足ハ該局收入金ノ内ヨリ支出シ之ヲ補充セントス

(議決) 否 決

(原案説明) 本案ノ金額ハ該經費決算ノ場合ニ於テ止ムヲ得サル事故アリ此補充ヲ要スルモノナリ抑モ本年度中所用ノ石炭數量二千二百五十噸此代價貳萬七千圓ノ豫算ナリシモ當時使用ノ石炭其ノ質精良ナラスシテ產出瓦斯ノ容積十分ナラス乾減モ亦其ノ度ニ適セサリシト試驗ノ爲メ各種ノ石炭ヲ使用セシ等ニ由リ實際ノ所用二千四百二十五噸餘ニシテ其ノ豫算ニ比シ百七十五噸餘ヲ超過シ而シテ一噸價格金拾貳圓ノ豫算ナリシモ貿易銀ノ騰貴セシ等ニテ實際平均拾貳圓六拾五錢四厘ニ至リ乃チ代價金參萬六百九拾參圓貳拾五錢六厘ヲ要シ豫算ニ比シ金參千六百九拾參圓貳拾五錢七厘ヲ増加ス且下焚用ノ石炭ト「コークス」トノ價格ヲ比較スルニ石炭ヲ使用スル方却テ得益アリト認メタルニヨリ其ノ數量二百七噸餘ヲ試用セシニヨリ此代金千九百六拾八圓九拾錢九厘ヲ要セリ然レトモ此金額ヲ以テ「コークス」ヲ賣却セシ收入超過金



貳千拾參圓七拾四錢ニ比スレハ金四拾五圓六拾四錢壹厘ノ得益アリ前件二廉合セテ金五千六百六拾貳圓拾六錢六厘増額ノ内藥品及諸雜品費ニテ金參拾參圓七拾七錢壹厘ヲ減少セシニヨリ増減差引金五千六百貳拾八圓參拾九錢五厘ハ是全ク製造費ニ於テ増加ノトコロ俸給及給與殘餘金ノ内ヨリ金貳百九拾六圓拾壹錢九厘ヲ流用支辨シ竟ニ本書ノ増額ニ至レリ因テ止ムヲ得ス十四年度瓦斯局收入金ノ内ヨリ其ノ支出ヲ要スルナリ

(否決理由) 常置委員會ニ於テ補充ヲ議決スルハ面白カラス本會ニ出スヘキカ當然ナラン已ニ十四年度ニ布達費ノ補充ヲ要セシコトアリシニ本會ニテ議決シタリ故ニ此案モ夫レト同シク本會ニ提出スルヲ可ナリトスルニ由ル

郡部常置委員會

議案

明治十五年度郡部地方稅收入豫算議案……………可決

議決摘要

明治十五年度郡部地方稅收入豫算議案……………可決

一金參千貳百六拾圓拾錢 戶數割稅

但總個數百八萬六千七百個壹個ニ付金參厘ヲ別途賦課ス其ノ徵收方法ハ總テ通常豫算ノ通トス

第四節 明治十七年の常置委員會

市聯帶常置委員會

議案

明治十七年度地方稅臨時支出豫算議案……………修正

明治十七年度地方稅臨時支出豫算議案……………修正

議決摘要

明治十七年度地方稅臨時支出豫算議案……………修正

一金八千參百參拾四圓四拾六錢六厘 警察廳舍建築修繕費

警察署屯及巡查派出所修繕費 衛生及病院費

一金千四百拾壹圓貳錢



消毒所及本所避病院修繕費

(修正)金千八拾五圓拾五錢

(修正理由) 見積價格ヲ減スルニ由ル

一金貳千五百貳拾壹圓參拾貳錢

教 育 費

師範學校修繕費生徒寄宿舎建増及附屬小學校修繕費

(修正)金參千八百拾八圓拾五錢

(修正理由) 生徒寄宿舎建増及附屬小學校修繕ニ於テ減スルニ由ル

一金五百八拾五圓四錢五厘

救 育 費

養育院及癲狂院修繕費

(修正)金貳百八拾七圓四拾九錢

(修正理由) 養育院修繕費見積ニ於テ減スルニ由ル

一金五百八拾七圓七拾五錢

府廳舎建築修繕費

扉屋根非常門其ノ他修繕費

一金壹萬四千七百參拾六圓參拾九錢貳厘

監獄建築修繕費

鍛冶橋市ヶ谷石川島監獄分署修繕費

(修正)金壹萬四千百參拾七圓貳拾九錢

(修正理由) 石川島分署修繕費ニ於テ減スルニ由ル

合計金貳萬八千七百七拾五圓九拾九錢參厘

(修正)金貳萬八千貳百五拾圓貳拾九錢六厘

内

金貳萬參千百七拾五圓參拾壹錢參厘

地 方 稅

(修正)金貳萬參千貳百四拾九圓六拾壹錢六厘

金五千圓六拾八錢

國 庫 下 渡 金

明治十七年度地方稅臨時支出豫算議案.....修正

一金壹萬千七百貳拾五圓五拾八錢貳厘

土 木 費

川口堤防海岸潮除堤防大破修繕費並同上小破修繕費

(修正)金九千貳百七拾五圓五拾五錢四厘

區部常置委員會



議案

明治十七年度區部地方稅臨時收入豫算議案……………修正

明治十七年度區部地方稅臨時收入豫算議案……………修正

明治十七年度共有金臨時支出議案……………可決

議決摘要

明治十七年度區部地方稅臨時收入豫算議案……………修正

一金貳萬千六百六拾參圓八拾錢貳厘 家屋稅

但十七年度豫算ト前半年度實收トヲ比較シ増個數ヨリ收入スヘキ分

(修正)金貳萬九百拾四圓拾七錢

明治十七年度區部地方稅臨時收入豫算議案……………修正

一金參千七百參拾六圓九拾七錢七厘

一金貳千七百五拾六圓九拾六錢六厘

但檢査上増個數ヨリ收入スヘキ分(修正追加)

地租(地租壹圓ニ付壹錢四厘)割(修正削除) 家屋稅

一金九百五拾參圓貳拾五錢六厘

但十七年度豫算ト前半年度實收ト比較シ増個數ヨリ收入スヘキ分

合計金四千六百九拾圓貳拾參錢參厘

(修正)金參千七百拾圓貳拾貳錢貳厘

(修正理由) 別途徵收ハ手數ヲ要スルニ因リ家屋稅ノ收入過ヲ以テ充テントスルニ由ル

明治十七年度共有金臨時支出議案……………可決

一金參千四百拾六圓五拾壹錢參厘

築地外國人居留地瓦斯管理布費

郡部常置委員會

議案

明治十七年度郡部地方稅支出豫算第十一項竝收入豫算第一項更

正議案……………可決

明治十七年度郡部地方稅臨時收入豫算議案……………修正

明治十七年度郡部地方稅臨時收入豫算議案……………修正



議決摘要

東京府史 府會篇

明治十七年度郡部地方税支出豫算第十一項竝收入豫算第一項更正議案……………可決

支 出

一金貳萬五千百參拾七圓

戶長以下給料旅費

内 譯

金壹萬貳千貳百參拾圓

俸 給

金壹萬貳千九百七圓

雜 給

收 入

一金七萬參千八拾六圓拾五錢四厘

地 租 (地租壹圓ニ付貳拾六錢參厘) 割

(原案説明) 本年五月第十三號布告ヲ以テ戶長以下給料及戶長職務取扱諸費ノ項ヲ來ル十七年度ヨリ戶長以下給料旅費ト改正セラレタルニヨリ曩ニ通常會ニ於テ舊費目ニヨリ議決セシ豫算金額ノ内廳費ノ項ハ町村費ノ支辨ニ屬シタルニ付之ヲ削除シ右減除ニ係ル金額ハ之ヲ地租割ニ於テ差引即チ地租額ノ三分五厘ノ一ヲ凡ソ三分八厘ノ一ト改メ金七萬參千八拾六圓拾五

錢四厘トス而シテ計算上ニテ金貳百五拾壹圓八拾參錢參厘ノ殘餘ヲ生スルヲ以テ之ヲ收入過トシ本案ノ如ク豫算金額ヲ更正セントス

明治十七年度郡部地方税臨時收入豫算議案……………修正

一金貳千七百七拾八圓九拾四錢壹厘

地 租 (地租壹圓ニ付壹錢) 割

(修正)金參千五拾六圓八拾參錢五厘

地 租 (地租壹圓ニ付壹錢壹厘) 割

明治十七年度郡部地方税臨時收入豫算議案……………修正

一金六千九百四拾七圓參拾五錢參厘

地 租 (地租壹圓ニ付貳錢五厘) 割

(修正)金五千五百五拾七圓八拾八錢貳厘

地 租 (地租壹圓ニ付貳錢) 割

第五節 明治十八年の常置委員會

市 郡 聯 帶 常 置 委 員 會

議 案

第六章 常置委員會の行動 明治十八年の常置委員會



明治十七年度衛生及病院費臨時支出豫算議案……………修正  
 明治十八年度衛生及病院費中傳染病豫防費臨時支出豫算議案……………修正  
 明治十八年度監獄費臨時支出豫算議案……………修正  
 明治十八年度教育費臨時支出豫算議案……………可決  
 明治十八年度地方稅臨時支出豫算議案……………修正  
 議決摘要

明治十七年度衛生及病院費臨時支出豫算議案……………修正

一金貳千五百九拾貳圓八拾九錢參厘 衛生及病院費

(修正)金貳千參百壹圓七拾九錢參厘

內 譯

金貳千五百九拾貳圓八拾九錢參厘

傳染病豫防費

(修正)金貳千參百壹圓七拾九錢參厘

(原案說明) 天然痘府下ニ傳播セシ以來漸次入院患者増員シ隨テ傳染病室經費ニ不足ヲ生セシニヨリ既ニ一日平均患者五十餘名ノ見積ヲ以テ一箇月ノ間經費金四百有餘圓ヲ支出セシモ爾

來倍増員シ現今一日平均患者九十名ノ多キニ至リ夫カ爲メ未ク一箇月間ヲ經過セサルモ猶不足ヲ生セシニヨリ更ニ本月二十一日ヨリ來ル六月三十日迄日數七十一日間ノ費用ヲ積算スルニ雇入人足賃ニ金貳拾七圓四錢郵便稅ニ金拾六圓九拾錢患者費ノ内看病婦給料ニ金四百參拾參圓拾錢排泄物取扱人給料ニ金四拾貳圓六拾錢藥餌買上代ニ金五百六拾八圓貳拾九錢運搬費ノ内死拾九圓消耗品費ニ金貳百八圓四拾壹錢參厘夜具病衣費ニ金百四拾七圓參拾九錢運搬費ノ内死體運搬費ニ金百拾八圓六拾五錢排泄物汚穢物運搬費ニ金四拾九圓火葬費ノ内火葬料ニ金百四拾六圓九拾錢燒却費ニ金四拾九圓合セテ本項ノ金額トナレリ依テ之ヲ豫備費ニ求メントスルモ本年度中猶他ニ臨時ノ費用ヲ要スヘキ事件ノ生スルモ難計殊ニ區部ニ於テハ豫備費ヲ悉皆拂出スモ猶不足ヲ告ク故ニ本年度實收スヘキ金額ヲ以テ其ノ豫算ニ比セハ多少ノ收入過ヲ生スル見込ニ付本項ノ費用ニ充テントス

(修正理由) 看病婦給料ヲ平均貳拾五錢トシテ參百五拾五圓藥餌買上代ヲ平均五錢トシテ參百五拾五圓ニテ可ナリトスルニ由ル

明治十八年度衛生及病院費中傳染病豫防費臨時支出豫算議

案……………修正

一金五千四百貳拾貳圓

衛生及病院費

(修正)金貳千六拾貳圓拾五錢七厘



内 譯

金五千四百貳拾貳圓

傳染病豫防費

檢疫消毒費四千八百貳圓傳染病室經費六百貳拾圓

(修正)金貳千六拾貳圓拾五錢七厘

(原案說明) 現今兵庫大阪地方虎列拉病流行ニ付防遏ヲ嚴重計畫スヘキ旨其ノ筋ヨリ達アリシニヨリ引續キ豫防事務ヲ施行スト雖モ追々府下ヘモ傳播ノ景況ニテ既ニ羽田獵師町品川宿等ニハ二三名ノ患者アリ就テハ此際十分豫防法ヲ行ハンカ爲メ檢疫消毒費竝傳染病室經費ニ於テ前書ノ支出ヲ要スルナリ

(修正理由) 檢疫消毒費ニ於テ日數ヲ半減シ下水浚竝塵溜掃除人足ヲ無用トシ法被ハ着用ニ及ハストシテ削除シ運搬費ヲ三分ノ一ニ減シ厠等取毀修繕費ヲ削除シ傳染病室經費モ豫防費ノ日數ヲ半減シタルニ準シテ參百拾壹圓四拾八錢五厘ニ修正シタルニ由ル

明治十八年度監獄費臨時支出豫算議案……………修正

一金貳千參百貳拾八圓

監 獄 費

(修正)金千九百四拾八圓拾錢

内 譯

金九拾五圓四拾四錢

雜 給

金五百六拾貳圓七拾四錢

應 費

(修正)金五百九圓九拾四錢

(修正理由) 備品竝消耗品費ニ於テ減スルニ由ル

金千六百六拾九圓八拾貳錢

既 決 囚 諸 費

(修正)金千參百四拾貳圓七拾貳錢

(修正理由) 雜費ニ於テ石炭酸ヲ減スルト酸樽ヲ用フルトニ依リ減額スルニ由ル

(原案說明) 石川島監獄在監者ノ内去ル三日一名虎列拉病ニ罹リシ處忽チ各監獄囚徒ニ傳染シ目下三十三名ニ及ヒ内死亡セシ者既ニ九名ニシテ尙蔓延ノ景況アルニヨリ此際仙島舊臺場跡避病室へ隔離シ署員ノ外出ヲ止メ他人ノ行通ヲ絶チ嚴重豫防法ヲ施行センカ爲メ前書ノ支出ヲ要スルナリ

明治十八年度救育費臨時支出豫算議案……………可 決

一金貳千七百圓貳拾五錢

救 育 費

(原案說明) 癲狂院在來ノ建物他へ移轉ノ計畫ナリシ處病室模様替等ノ費用ヲ合算スルトキハ稍々新築ニ等シキ費額ヲ要スヘキニ付寧ロ從來ノ建物ハ悉皆賣却シ更ニ新築セントス



明治十八年度地方税臨時支出豫算議案……………修正

一金八千參百五拾六圓八錢七厘 監獄費

(修正)金七千八百拾七圓七拾五錢

内 譯

金五百拾九圓貳拾九錢六厘 雜給

看守給助資金備給被服帶具費

(修正)金四百九拾參圓七拾九錢六厘

(修正理由) 押丁月給平均金六圓五拾錢ヲ金六圓ニ修正スルト十九年度豫算決議ノ割合ニヨリ看守長靴短靴代價ヨリ一足ニ付金貳拾五錢ヲ減スルニ由ル

金貳千參百七拾五圓八拾九錢九厘 未決 囚 諸 費

米麥代金貳千六拾貳圓貳拾七錢六厘外菜代及雜費

(修正)金貳千貳百參拾五圓參拾壹錢八厘

(修正理由) 米麥代見積價格ニ於テ減スルニ由ル

金五千四百六拾圓八拾九錢貳厘 既決 囚 諸 費

米麥代

(修正)金五千八拾八圓六拾參錢六厘

(修正理由) 未決囚諸費ノ米麥代修正ニ準スルニ由ル

(原案説明) 本年度豫算ニ對スル在監人ハ一日平均三千九百四十三人ノ見積ナリシ處漸次増員シ現今四千八百三十一人ノ多キニ及ヘリ之ヲ豫算ノ在監人ニ比スレハ八百八十三人ヲ増加スルノミナラス米麥ノ價格騰貴セシ爲メ前書ノ増費ヲ要スルナリ

區部常置委員會

議案

明治十七年度區部地方税臨時收入豫算議案……………修正

明治十八年度區部地方税臨時收入豫算議案……………修正

明治十八年度區部地方税臨時收入豫算議案……………修正

明治十八年度區部地方税臨時收入豫算議案……………修正

議決摘要

明治十七年度區部地方税臨時收入豫算議案……………修正



一金貳千四百五拾八圓九拾六錢參厘 家屋稅  
 但十七年度豫算ト前年度實收ト比較シ増個數ヨリ收入スヘキ分  
 (修正)金貳千八拾貳圓八拾九錢九厘

明治十八年度區部地方稅臨時收入豫算議案……………修正

一金五千百參拾貳圓九拾七錢貳厘 家屋稅

但十八年度前半年度實收ノ比例ニヨリ同年度豫算金額ニ對シ收入過ノ分

(修正)金千九百五拾貳圓貳拾參錢壹厘

一金貳千五百五拾六圓參拾錢九厘 雜收入

救育費雜入

合計金七千六百八拾九圓貳拾八錢壹厘

(修正)金四千五百八圓五拾四錢

明治十八年度區部地方稅臨時收入豫算議案……………修正

一金參千八拾六圓參拾九錢四厘 家屋稅

但十八年度前半年度實收ノ比例ニヨリ同年度豫算金額ニ對シ收入過ノ分  
 (修正)金貳千六百壹圓九拾五錢七厘

明治十八年度區部地方稅臨時收入豫算議案……………修正

一金八千九百五拾圓七錢六厘 家屋稅

(修正)金七千四百五拾八圓四拾八錢 家屋稅  
(家屋一個ニ付六毛)  
 (家屋一個ニ付五毛)

第六節 明治十九年の常置委員會

市聯帶常置委員會

議案

府會ト區郡部會トニ於テ議定スヘキ事件ノ區別及聯帶支辨ノ經費郡區負擔ノ割合中改正議案……………修正

明治十九年度地方稅臨時支出豫算議案……………修正

明治十九年度衛生及病院費增加豫算議案……………修正



明治十九年度地方税臨時支出豫算議案……………修正

明治十九年度地方税臨時支出豫算議案……………可決

明治十九年度地方税臨時支出豫算議案……………修正

明治十九年度地方税臨時支出豫算議案……………修正

明治十九年度地方税臨時支出豫算議案……………可決

明治十九年度地方税臨時支出豫算議案……………修正

明治十九年度地方税臨時支出豫算議案……………可決

明治十九年度地方税臨時支出豫算議案……………修正

明治十九年度地方税臨時支出豫算議案……………可決

議決摘要

府會ト區郡部會トニ於テ議定スヘキ事件ノ區別及聯帶支辨ノ經費郡區負擔ノ割合中改正議案……………修正

東京灣浚渫費ノ次ヘ

〔郡區ノ戸數ヲ「金高ノ九歩ハ區ニ於テ負擔ト修正準トシ負擔ス」シ一歩ハ郡ニ於テ負擔ス〕

(修正理由) 警視廳ニ關スル十九年度ノ豫算額ヲ準トシ割合タルニ由ル

明治十九年度地方税臨時支出豫算議案……………修正

一金壹萬七百拾八圓

衛生及病院費中傳染病豫防費

駒込避病院移轉費六千參百六拾六圓大久保避病院移轉費四千參百五拾貳圓

(修正)金八千八百九拾五圓

(修正理由) 兩避病院共坪當リ見積額ヲ減スルニ由ル

明治十九年度衛生及病院費增加豫算議案……………修正

一金參萬五千四百四拾貳圓

衛生及病院費

(修正)金參萬千五百五拾五圓五拾錢

内 譯

金參萬五千四百四拾貳圓

傳染病豫防費

(修正)金參萬千五百五拾五圓五拾錢

(原案說明) 府下ノ虎列拉病者漸次増加シタル爲メ豫算不足ヲ生セシニ由リ檢疫費ニ於テ更ニ



一日患者三十名ト見積リ三十日間九百名分ノ費用ヲ要シ又芝臨時病院ハ現在患者七十名内外本所避病院ハ六十名内外ニ出入シ豫算人員ニ超過スルコト數倍ニ至リ且追々病勢劇甚ナルヲ以テ治術モ亦一層ノ周到ヲ計リ本案ノ金額ヲ要ス  
(修正理由) 諸廉ノ見積ニ於テ減スルニ由ル

明治十九年度地方税臨時支出豫算議案……………修正

一金六千九百九拾貳圓 衛生及病院費

(修正)金六千四百參拾八圓拾錢

内 譯

金六千九百九拾貳圓 傳染病豫防費

(修正)金六千四百參拾八圓拾錢

(原案説明) 府下虎列拉病患者益多キヲ加ヘ芝臨時病院ニ入院患者百名、本所避病院ニ九十八名日本橋臨時避病院分院ニ四十二名合計二百四十名ニシテ何レモ充滿シ頗ル支ヘ難キ景況ニ至レリ然ルニ此患者ヲ入ルヘキ餘地ナキヲ以テ芝本所兩避病院内ニ新ニ病室各一棟ヲ増築シ目前焦眉ノ急ニ充テ而シテ駒込避病院ハ本月六日、大久保避病院ハ本月十七日落成ヲ告クルカ故ニ直ニ開院セントス是レ本案ノ經費ヲ要スル所以ナリ

(修正理由) 實費ト時價ニ基キ備品費、消耗品費、増築費、營繕費ノ見積ニ於テ減シ又病毒感染ノ衣類ハ強制的ニ之ヲ焼却セシムルモノニ付賠償金ヲ給スルヲ至當トシ之レカ費用ヲ見積増額スルニ由ル

明治十九年度地方税臨時支出豫算議案……………可決

一金六千四拾圓 警察費

内 譯

金七百貳拾圓 俸給

巡查俸給 雜給

金四千六百五拾七圓 雜給

旅費、巡查下宿料、備給被服帶具費 應費

金六百六拾參圓 應費

備品消耗品費、通信運搬費、賄費、雜費

(原案説明) 目下府下虎列拉病者ハ漸次蔓延シ殊ニ神田・多摩及千川上水筋近傍ニ於テモ往々該患者ヲ發生シ萬一右川筋ニ於テ該病者ニ關スル汚物ヲ洗ヒ又ハ之ヲ投棄スル等ノコトアリテハ府下一般ニ其ノ病毒ヲ蒙リ實ニ容易ナラサル事ニ付此際充分ノ取締ヲ加フル爲メ更ニ巡查



三十名ノ増員ヲ要シ且又檢疫ノ爲メ各警察署ニ於テ使用スル人力車ノ數ヲ増シ通常豫算内ニテハ支辨シ難キヲ以テ右等ヲ併セ本案ノ増加ヲ要スル所以ナリ

明治十九年度地方税臨時支出豫算議案……………修正

一金七萬千九百七圓貳拾錢 衛生及病院費

(修正)金七萬九百貳拾七圓六拾五錢

内 譯

金七萬千九百七圓貳拾錢 傳染病豫防費

檢疫消毒費、傳染病室經費、其ノ他大久保駒込兩避病院増築費等

(修正)金七萬九百貳拾七圓六拾五錢

(原案説明) 消毒費ハ曩ニ患者九百名ニ充ツル豫算ナリシカ病勢日一日ヨリ増進シ現ニ一日百五十名ノ多キヲ加ヘ既ニ豫算額ヲ以テ支辨スルヲ得サルニ至レリ而シテ未タ病勢減却ノ目的ナシト雖モ假ニ二千名ト見積リ豫算ヲ立テタリ醫員給料ハ郡區ニ常置檢疫醫一名ツツヲ配置シアリシト雖モ今ヤ病勢猖獗ヲ逞ウセントスル場合患者並其ノ家族類似患者ノ診斷ヲ須フル甚頻數ニシテ緩急其ノ便ヲ缺キ隨テ檢疫上其ノ機ヲ失スルノ虞レ尠カラサレハ更ニ醫員二十名ヲ増加シ就中病勢旺盛ナル方面ヘ適宜分派セシムルモノトシ豫算ヲ立テタリ芝本所日本橋

駒込各避病院ニ入院スル新患者目今一日百名ニ下ラス既ニ現員四百七十名ノ多キニ達セリ故ヲ以テ各病室既ニ充塞シ如何トモスヘカラス依テ駒込大久保兩避病院ヘ各二棟ノ病室ヲ増築シ以テ其ノ缺ヲ補足シ各病室ニ屬スル經費ヲ合セ豫算ヲ立テタリ  
(修正理由) 檢疫消毒費ニ於テ日數八十三日分ヲ五十日分ニ減スルト傳染病室經費ニ於テ減スルニ由ル

明治十九年度地方税臨時支出豫算議案……………修正

一金六千八百拾四圓 衛生及病院費

(修正)金五千八百五拾圓

内 譯

金六千八百拾四圓 傳染病豫防費

澁谷避病院建築費

(修正)金五千八百五拾圓

(修正理由) 別ニ避病院ヲ建築スルトキハ院長ヲ始メ事務所屍室等種々ノ費用ヲ要スルニ依リ此際本所ニ一棟駒込ニ三棟病室ヲ増築セントスルニ由ル

明治十九年度地方税臨時支出豫算議案……………可決



一金四千五百拾七圓五拾錢

内 譯

衛生及病院費

四〇

金四千五百拾七圓五拾錢

傳染病豫防費

駒込避病院増築費

明治十九年度地方税臨時支出豫算議案……………修正

一金九萬千貳百四拾九圓參拾貳錢九厘

衛生及病院費

(修正)金八萬九千八百八拾參圓參拾貳錢九厘

内 譯

金九萬千貳百四拾九圓參拾貳錢九厘

傳染病豫防費

檢疫消毒費、傳染病室經費等

(修正)金八萬九千八百八拾參圓參拾貳錢九厘

(原案説明) 府下虎列拉病患者益々増加シ目下一日三百名ニ達セントスル病勢ニシテ入院スルモノ一日百九十名内外ニ及ヘリ故ニ醫員治療上頗ル繁劇ニシテ晝夜ヲ辨セス煩勞ニ堪ヘサルノ實況ナリ又調藥生、事務掛、看病婦等ニ於テモ同様何レモ緩急其ノ便ヲ缺クノ恐レ尠カラサル

ニヨリ此際増員セサルヲ得ス且從來ノ消毒品ノ愈々増加シ各避病室ハ既ニ充塞シ何レモ餘地ナキニヨリ増築セントスルノ見込ナルヲ以テ右等ノ費用ヲ併セテ本案ノ金額ヲ要ス  
(修正理由) 檢疫消毒費ニ於テ運搬費ハ患者多ケレハ從テ費用ヲ減シ得ラル、管トシ參千圓ニ營繕費ハ在來ノ儘ニテモ間ニ合フヘントノ理事者ノ説明ニ依リ之ヲ削除シ傳染病室經費ニ於テ避病院増築費一坪當拾參圓ヲ前ノ落札額ニ準シ拾壹圓トシ參千八百貳拾貳圓五拾錢ニ修正スルニ由ル

明治十九年度地方税臨時支出豫算議案……………可決

一金貳千貳百五拾圓

衛生及病院費

内 譯

金貳千貳百五拾圓

傳染病豫防費

埋葬料、扶助料

(原案説明) 各避病院看病婦ノ内虎列拉病毒ニ感染死亡セシ者へ明治十年第八十九號公達ニ依リ埋葬料及扶助料ヲ支給センカ爲メ本案ノ費用ヲ要スルナリ

明治十九年度地方税臨時支出豫算議案……………修正



一金壹萬六千四拾貳圓四拾貳錢

衛生及病院費

(修正)金壹萬四千八百六拾圓貳錢

内 譯

金壹萬六千四拾貳圓四拾貳錢

傳染病豫防費

傳染病室經費

(修正)金壹萬四千八百六拾圓貳錢

(修正理由) 諸廉ニ於テ節約ヲ主トシ減スルニ由ル

明治十九年度地方稅臨時支出豫算議案……………可決

一金壹萬七千貳百拾八圓

警察費

内 譯

金壹萬七千貳百拾八圓

雜給

(原案說明) 本年虎列拉病流行ノ際ハ各警察署ノ巡查ヲ舉ケテ豫防撲滅方ニ從事センメタリシニ三伏ノ炎熱ニモ屈セス病毒ノ恐ルヘキヲモ避ケス或ハ自ラ人夫ニ先チテ患者ノ死屍及排泄物ノ取扱ヲ爲シテ病家竝其ノ近傍ニ消毒ヲ施シ或ハ之ヲ病院又ハ火葬場ニ送り或ハ交通遮斷

ノ立番ヲ爲シ其ノ同僚中數多感染死亡セシ者アルニモ拘ハラズ孜孜々々勉進シテ其ノ職ヲ竭シ又水夫火夫ニ於ケルモ同シク晝夜奔走シテ劇務ニ當リタルハ實ニ嘉スヘキニ付此際慰勞トシテ本案ノ手當ヲ支給セントス

區部常置委員會

議案

- 明治十八年度區部地方稅支出追加豫算議案……………可決
- 明治十八年度區部地方稅收入追加豫算議案……………修正
- 營業稅雜種稅課目課額中改正議案……………可決
- 明治十九年度區部共有金支出增加豫算議案……………可決
- 明治十九年度區部共有金臨時收入豫算議案……………可決
- 明治十九年度區部共有金臨時支出豫算議案……………修正
- 明治十九年度區部共有金臨時收入豫算議案……………修正
- 明治十九年度區部地方稅收入增加豫算議案……………修正
- 明治十九年度區部地方稅收入增加豫算議案……………修正



明治十九年度區部地方稅臨時收入豫算議案……………可決  
 明治十九年度區部地方稅臨時收入豫算議案……………修正  
 明治十九年度區部地方稅臨時收入豫算議案……………修正  
 明治十九年度區部地方稅臨時收入豫算議案……………可決

議決摘要

明治十八年度區部地方稅支出追加豫算議案……………可決

一金八百七拾圓八拾四錢

警察費

內 譯

金八百七拾圓八拾四錢

廳 費

消防費ノ内賄費

(原案説明) 客冬以來火災ノ多キカ爲メ出火場賄費ニ不足ヲ生セリ依テ現況ニ徴シ來ル三月迄ノ費用ヲ積算スルニ尙本項ノ支出ヲ要スルナリ

一金千貳百六拾六圓四拾六錢壹厘

救 育 費

行旅病人竝同死亡人諸費

合計金貳千百參拾七圓參拾錢壹厘

明治十八年度區部地方稅收入追加豫算議案……………修正

一金千五百拾貳圓參拾壹錢八厘

家 屋 稅

但豫算ニ對シ實收超過ノ分

(修正)金千四百六拾四圓四拾參錢參厘

一金五百五拾四圓四錢五厘

雜 收 入

教育費雜入

一金五百九拾四圓參拾參錢壹厘

國 庫 下 渡 金

(修正)金五百貳拾貳圓五拾錢四厘

總計金貳千六百六拾圓六拾九錢四厘

(修正)金貳千五百四拾圓九拾八錢貳厘

營業稅雜種稅課目課額中改正議案……………可決

一營業稅雜種稅課目課額中年稅ヲ課スルモノ云々ノ但書「水車」ノ上ニ「船車」ノ造廢



ノ五字ヲ挿入ス

(原案説明) 雜種稅中船車稅ノ徵收ハ國稅ノ納期ニ於テ之ヲ徵收スルノ定規ニ有之然ルニ四月一日以降六月三十日迄(前分)十月一日以降十二月三十一日迄(後分)ノ造廢ニ係ルモノ其ノ徵收方區々ニ出テサルヲ要スルカ爲メ本案ノ如ク改正セントス

明治十九年度區部共有金支出増加豫算議案……………可決  
明治十九年度區部共有金臨時收入豫算議案……………可決

支 出

一金八千五百七拾參圓七拾錢貳厘

鎧 橋 架 換 費

(原案説明) 當十九年度ニ於テ施行スヘキ鎧橋架換豫算金六萬七千圓ヲ目途トシ橋臺築造ニ着手セシニ土質意外ニ鬆疎ニシテ原計畫ノ儘ニテハ保存難相成見込ニ付之ヲ變更シ充分堅牢ナラシメ且在來ノ橋ニ多少ノ模様替ヲナン假橋ニ使用スヘキ見込ナリシモ工事上差支有之ニヨリ更ニ長五十七間幅二間ニシテ人力車ノ通行シ得ヘキ橋梁ヲ架設センカ爲メ本項ノ増額ヲ要スルモノナリ

收 入

一金八千五百七拾參圓七拾錢貳厘

瓦分局上拂下代二十年內

(附記)本豫算は、收入支出各別に提案議決となつたものであるが、今日の豫算形式に依れば、正に同一豫算に屬するものであるから、通覽の便を圖かり今日の豫算形式として掲げた。

明治十九年度區部共有金臨時支出豫算議案……………修正  
明治十九年度區部共有金臨時收入豫算議案……………修正

支 出

一金貳千百九拾五圓八拾錢六厘

洲崎海面新地築造費

(修正)金貳千圓

(修正理由) 過日臨時會ニテ決議ニナリタル計畫ハ堤防ト埋立地トノ間へ堀割ヲ設クル仕様ナリシモ其ノ必要ヲ認めサルニ由ル

收 入

一金貳千百九拾五圓八拾錢六厘

瓦分局上拂下代二十年內

(修正)金貳千圓

(附記)本豫算は、收入支出各別に提案議決になつたものであるが、便宜取纏めた。



明治十九年度區部地方稅收入增加豫算議案……………修正

一金七千貳百九拾五圓四拾參錢四厘 家屋稅

但十九年度前半年度實收ノ比例ニ依リ同年度豫算金額ニ對シ收入過ノ分

(修正)金五千五百七拾貳圓貳拾四錢五厘

一金貳千八百參拾五圓七拾四錢八厘 雜收入

內 譯

金貳千八百參拾五圓七拾四錢八厘 衛生及病院費雜入

合計金壹萬百參拾壹圓拾八錢貳厘

(修正)金八千四百七圓九拾九錢參厘

明治十九年度區部地方稅收入增加豫算議案……………修正

一金六千六百九圓拾參錢參厘 家屋稅

(修正)金六千八拾五圓六拾壹錢

明治十九年度區部地方稅臨時收入豫算議案……………可決

一金貳千六拾五圓拾七錢七厘 家屋稅

但收入過金壹萬千九百九拾五圓拾四錢七厘ノ内

一金參千貳百四拾七圓七拾六錢六厘 國庫下渡金

合計金五千四百拾貳圓九拾四錢參厘

明治十九年度區部地方稅臨時收入豫算議案……………修正

一金六萬八千八百五拾五圓四拾七錢七厘 家屋稅

(修正)金六萬七千參百五拾八圓六拾壹錢九厘

內

金八百八拾五圓貳拾四錢四厘 收入過

但總個數千四百九拾六萬八千五百八拾貳個一個ニ付金四厘六毛

(修正)金參百拾四圓參拾錢五厘

但一個當賦課額四厘五毛

明治十九年度區部地方稅臨時收入豫算議案……………修正



一金六千四百四拾圓九拾貳錢九厘

家屋稅

但金五千參百參拾參圓八拾貳錢五厘ハ十九年度前半期實收ノ比例ニ依リ同年  
度豫算金額ニ對シ收入過ヲ生スヘキ分金千百七圓拾錢四厘百九拾五圓八拾八  
錢四厘ト修正ハ收入過金參千七百四拾四圓參拾六錢ノ内

(修正)金五千五百貳拾九圓七拾錢九厘

(修正理由) 收入過金ノ見積ヲ減スルニ因ル

明治十九年度區部地方稅臨時收入豫算議案……………可決

一金參千八百六拾貳圓七拾八錢壹厘

收 入 過

一金九千參百五拾五圓參拾壹錢壹厘

十九年度家屋稅收入ノ比例ニ依リ增個數ヨリ生スル收入過

一金四萬七千四百九拾圓五錢參厘

十八年度收支餘贏

一金參千六百七圓拾參錢參厘

十九年度收支餘贏

合計金六萬四千參百拾五圓貳拾七錢八厘

外

一金五萬六千五百貳拾圓七拾五錢參厘

國庫下渡金

總計金拾貳萬八百參拾六圓參錢壹厘

(原案說明) 今般衛生及病院費中へ國庫ヨリ下渡金アリシヲ以テ曩ニ決議セシ急施收入豫算議案五議案ハ實施セス更ニ本案ノ收入豫算ヲ以テ既ニ決議シタル支出額ニ充テントス

郡部常置委員會

議案

營業稅雜種稅課目課額中改正議案……………可決

明治十九年度郡部地方稅臨時收入豫算議案……………修正

明治十九年度郡部地方稅臨時收入豫算議案……………修正

明治十九年度郡部地方稅臨時收入豫算議案……………可決

議決摘要

營業稅雜種稅課目課額中改正議案……………可決

一營業稅雜種稅課目課額中年稅ヲ課スルモノ云々ノ但書「水車」ノ上ニ「船車ノ造廢」ノ五字ヲ挿入ス

(原案說明) 雜種稅中船車稅ノ徵收ハ國稅ノ納期ニ於テ徵收スルノ定規ニ有之然ルニ四月一日



以降六月三十日迄(前分)十月一日以降十二月三十一日迄(後分)ノ造廢ニ係ルモノ其ノ徵收方  
區々ニ出テサルヲ要スルカ爲メ本案ノ如ク改正セントス

明治十九年度郡部地方稅臨時收入豫算議案.....修正

一金參千九百參拾六圓九拾六錢七厘 十八年度收支餘贏

(修正)金參千八百八拾參圓參拾參錢六厘

明治十九年度郡部地方稅臨時收入豫算議案.....修正

一金五千貳圓拾五錢貳厘

(修正)金四千七百貳拾四圓貳拾五錢五厘

「一金貳百五拾圓拾五錢壹厘

合計金四千九百七拾四圓四拾錢六厘(修正追加)

(修正理由) 衛生恩賜金ハ元本ハ費消セサルモノトシ其ノ利子ノミヲ加フルニ由ル

明治十九年度郡部地方稅臨時收入豫算議案.....可決

一金貳千七百七拾壹圓六拾八錢七厘

明治十九年度前期豫算個數ニ對シ検査上ヨリ増個數ノ分收入過

一金千六拾圓九拾參錢貳厘

十八年度收支餘贏

合計金參千八百參拾貳圓六拾壹錢九厘

外

一金貳百五拾圓拾五錢壹厘

衛生恩賜金利子

一金參千八百拾圓四錢八厘

國庫下渡金

總計金四千六拾圓拾九錢九厘

第七節 明治二十年の常置委員會

區部常置委員會

議案

明治十九年度區部共有金臨時支出豫算議案.....可決

明治十九年度地方稅臨時收入豫算更正議案.....可決



自明治十八年度 區部共有金支出追加豫算議案……………可決  
 自明治十九年度 區部共有金支出追加豫算議案……………可決  
 明治二十年 區部共有金支出追加豫算議案……………可決  
 自明治十九年度 區部共有金支出追加豫算議案……………可決  
 自明治二十年 區部共有金支出追加豫算議案……………可決  
 自明治十九年度 區部共有金收入追加豫算議案……………可決  
 自明治二十年 區部共有金支出追加豫算議案……………修正  
 議決摘要

明治十九年度區部共有金臨時支出豫算議案……………可決

一金八千圓 地所家屋買上代

神田區錦町二丁目一番地所在土地六千貳百七拾九圓拾九錢六厘、家屋千四百貳拾圓八拾錢四厘、土藏參百圓

(原案説明) 右ハ大藏省所有ノ處今般同省ニテ不用ニ屬シ賣却ノ趣ナリ然ルニ將來目的アル土地ニシテ且價格低廉ニ付區部共有金ノ財産トシテ此際之ヲ買入レントス

明治十九年度地方稅臨時收入豫算更正議案……………可決

一金千八百八拾圓九拾九錢四厘 雜種稅

但十九年度豫算額ニ對シ實收過

一金千七百貳拾六圓拾參錢九厘 家屋稅

同上

合計金參千六百七圓拾參錢參厘

(原案説明) 曩ニ決議ニ付セシ十九年度區部地方稅收入豫算中金千六百七圓拾參錢參厘十九年度收入餘贏ノ項ハ其ノ筋ヨリ更正スヘキ旨訓令アリシニ由リ更ニ本案ノ如ク改ムルモノトス

自明治十八年度 區部共有金支出追加豫算議案……………可決  
 至明治十九年度

一金四萬千八百拾七圓六拾壹錢八厘 吾妻橋架替費繰替

內 譯

金四萬千八百拾七圓六拾壹錢八厘 明治十九年度支出額

明治二十年 區部共有金支出追加豫算議案……………可決

一金壹萬參千七百七拾參圓八拾六錢參厘 鎧橋架換費



一金參千四百參拾六圓參拾五錢九厘  
一金七千八百五拾七圓八拾五錢

柳橋架換費  
大横川浚深費

(原案説明) 右工事ハ十九年度所屬ナリシニ鐵橋竝柳橋ハ外國ヘ注文セシ鐵材延着シ又大横川ハ強雨ノ際締切ヲ破壊セシ等ニ由リ豫定ノ期限内ニ其ノ工事ヲ完了シ能ハス依テ本案追加ヲ要スルナリ

自明治十九年度 至明治二十年度 區部共有金支出追加豫算議案……………可決

一金貳萬五百五拾四圓拾參錢貳厘

洲崎海面新地築造費

内 譯

金貳萬五百五拾四圓拾參錢貳厘

二十年度支出額

(原案説明) 洲崎海面新地築造費トシテ十九年度ニ於テ金參萬九千參百八拾五圓九拾五錢ヲ支出スヘキ見込ナリシ處工事ノ運ハサル爲メ金貳萬五百五拾四圓拾參錢貳厘ノ殘餘ヲ生セリ依テ該金額ヲ二十年度ニ於テ増加スルモノトス

明治二十年度區部共有金收入追加豫算議案……………可決

一金貳萬五千六拾八圓七錢貳厘

十九年度繰越金

自明治十九年度 至明治二十年度 區部共有金支出追加豫算議案……………修正

一金四千四拾八圓四拾四錢壹厘

洲崎海面新地築造費

(修正)金貳千九百參圓四拾四錢壹厘

内 譯

金四千四拾八圓四拾四錢壹厘

二十年度支出額

(修正)金貳千九百參圓四拾四錢壹厘

(修正理由) 修正額ニテ請負ヲ希望スル者アルニ由ル

第八節 明治二十一年の常置委員會

市 聯帶常置委員會

議 案

明治二十一年度地方稅支出追加豫算議案……………可決

明治二十一年度地方稅收入追加豫算議案……………可決



議決摘要

明治二十一年度地方稅支出追加豫算議案……………可決  
明治二十一年度地方稅收入追加豫算議案……………可決

支出

一金五萬八千參拾壹圓貳拾貳錢六厘 府廳舍建築修繕費

內譯

金五萬八千參拾壹圓貳拾貳錢六厘 建築費

一金壹萬圓 監獄建築修繕費

內譯

金壹萬圓 建築費

合計金六萬八千參拾壹圓貳拾貳錢六厘

(原案說明) 府廳舍新築ノ事業及監獄移轉敷地買上ハ二十年度ニ於テ施行スヘキ見込ナリシ  
處未タ計畫中ニ係ルヲ以テ更ニ二十一年度ニ於テ本案ノ金額ヲ増加スルモノトス

收入

一金五萬八千參拾壹圓貳拾貳錢六厘 雜收入

內譯

金五萬八千參拾壹圓貳拾貳錢六厘 府廳舍建築修繕費雜入

(附記) 本案も便宜上、收入支出兩議案を合併して掲載した。

區部常置委員會

議案

- 明治二十一年度區部地方稅收入追加豫算議案……………可決
- 明治二十一年度區部營業稅雜種稅課目課額中改正竝追加議案……………可決
- 明治二十一年度區部共有金支出追加豫算議案……………可決
- 明治二十一年度區部共有金收入追加豫算議案……………可決
- 明治二十一年度區部共有金支出追加豫算議案……………可決
- 明治二十一年度區部共有金收入追加豫算議案……………可決
- 明治二十一年度區部地方稅支出追加豫算議案……………可決
- 明治二十一年度區部地方稅收入追加豫算議案……………可決



明治二十一年度區部共有金支出追加豫算議案……………可決  
 明治二十一年度區部共有金收入追加豫算議案……………可決  
 明治二十一年度東京市區改正費支出豫算議案……………可決  
 議決摘要

明治二十一年度區部地方稅收入追加豫算議案……………可決

一金八千九百九拾四圓六拾五錢 二十年度ヨリ繰越金

明治二十一年度區部營業稅雜種稅課目課額中改正竝追加議案……………可決

年稅ヲ課スル者云々ノ但書「船車」ノ下ニ「營業人力車ヲ除ク」ノ割註ヲ加フ  
 同上ノ次ヘ「營業人力車稅」ハ新調竝他管ヨリ轉入ノ際一時ニ之ヲ徵收スヘシヲ加フ

明治二十一年度區部共有金支出追加豫算議案……………可決  
 明治二十一年度區部共有金收入追加豫算議案……………可決

支出

一金貳萬千拾五圓七拾四錢六厘 洲崎海面新地築造費

(原案説明) 洲崎海面埋立ハ十九二十兩年度ニ於テ竣工スヘキ豫定ナリシ處工事ノ運ハサル  
 タメ殘餘ヲ生セリ依テ本年度ニ於テ更ニ増加スルモノトス

收入

一金貳萬千拾五圓七拾四錢六厘 前年度ヨリ繰越金

(附記) 本案も、便宜の爲め支出、收入兩議案を合併して掲載した。

明治二十一年度區部共有金支出追加豫算議案……………可決  
 明治二十一年度區部共有金收入追加豫算議案……………可決

支出

一金四千百參拾九圓參錢 洲崎海面新地築造費

道路及溝渠費

收入

一金四千百參拾九圓參錢 共 有 金



但吾妻橋架換費繰替償却金參萬千六百壹圓參拾貳錢七厘ノ内  
(附記) 本案も、便宜支出收入兩議案を合併掲載した。

明治二十一年度區部地方稅支出追加豫算議案……………可決  
明治二十一年度區部地方稅收入追加豫算議案……………可決

支 出

一金九千貳百貳拾五圓五拾壹錢 區廳舍建築修繕費

内 譯

金九千貳百貳拾五圓五拾壹錢 建 築 費

(原案説明) 神田區役所新築ノ儀ハ二十年度所屬ノ工事ナリシ處未タ落成セサル爲メ支拂殘額ヲ生セリ依テ本案ノ金額ヲ二十一年度ニ於テ支出セントス

收 入

一金九千貳百貳拾五圓五拾壹錢 前年度繰越金

(附記) 本案も、便宜支出、收入兩議案を合併掲載した。

明治二十一年度區部共有金支出追加豫算議案……………可決  
明治二十一年度區部共有金收入追加豫算議案……………可決

支 出

一金五萬圓 東京灣濔浚費

(原案説明) 東京灣濔浚費トシテ二十年度ニ於テ金拾萬圓ヲ支出スヘキ豫定ナリシ處工事ノ都合ニヨリ支拂殘餘ヲ生セリ依テ本案ノ金額ハ二十一年度ニ於テ支出スルモノトス

收 入

一金五萬圓 前年度ヨリ繰越金

(附記) 本案も、便宜支出、收入兩議案を合併掲載した。

明治二十一年度東京市區改正費支出豫算議案……………可決

一金四千參百五圓六拾參錢五厘 市 區 改 正 費

内 譯

金四千參百五圓六拾參錢五厘 道 路 取 毀 費

本郷區湯島天神町一丁目道路取毀費



第九節 明治二十二年の常置委員會

市部 郡部 聯帶常置委員會

議案

- 明治二十二年度地方稅收入追加豫算議案……………修正
- 自明治二十二年度監獄建築修繕費中建築費支出豫算更正議案……………可決
- 至明治二十六年度
- 明治二十二年度地方稅收入追加豫算更正議案……………可決
- 明治二十二年度地方稅支出追加豫算議案……………修正
- 明治二十二年度地方稅收入追加豫算議案……………修正
- 明治二十二年度地方稅收入追加豫算議案……………可決
- 明治二十二年度地方稅支出追加豫算議案……………可決
- 明治二十二年度地方稅支出追加豫算議案……………可決
- 明治二十二年度地方稅支出追加豫算議案……………廢案

議決摘要

明治二十二年度地方稅收入追加豫算議案……………修正

一金壹萬七千六百六拾貳圓參拾錢……………雜收入

(修正)金壹萬八千貳百參拾七圓九拾六錢七厘

內譯

金壹萬七千六百六拾貳圓參拾錢……………教育費雜入

尋常師範學校敷地建物賣却代

(修正)金壹萬八千貳百參拾七圓九拾六錢七厘

(修正理由) 現府廳舍敷地賣却代價ニ準シテ價格ヲ高ムルニ由ル

自明治二十二年度監獄建築修繕費中建築費支出豫算更正議案……………可決

一金四拾萬圓……………監獄建築修繕費中建築費

內譯

金八萬圓……………二十二年度支出額

金八萬圓……………二十三年度支出額



金八萬圓  
金八萬圓  
金八萬圓

二十四年度支出額  
二十五年支出額  
二十六年支出額

(原案説明) 曩ニ府會ノ決議ニ係ル監獄建築費ニ對シ金拾萬圓ヲ本年度以降二十六年以降ニ至ルマテ毎年度ニ於テ金貳萬圓ツ、國庫ヨリ補助セラレヘキ旨其ノ筋ヨリ指令アリタルニ依リ本案ノ如ク更正スルモノトス

明治二十二年地方稅收入追加豫算更正議案……………可決

一金四萬六千四百拾四圓六拾六錢四厘

雜 收 入

內 譯

金貳千七百七圓

警察廳舍建築修繕費雜入

金四萬參千七百七圓六拾六錢四厘

衛生及病院費雜入

一金貳萬圓

國庫補助金

合計金六萬六千四百拾四圓六拾六錢四厘

明治二十二年地方稅支出追加豫算議案……………修正  
明治二十二年地方稅收入追加豫算議案……………修正

支 出

一金八千四百拾七圓五拾九錢五厘

衛生及病院費

(修正)金八千四百拾六圓九拾錢八厘

內 譯

金八千四百拾七圓五拾九錢五厘

傳染病豫防費

(修正)金八千四百拾六圓九拾錢八厘

(原案説明) 芝避病院敷地ハ内務省用地ナリシ處今般皇室御用ノ爲メ皇居附屬地ニ編入ノ儀宮内省ヨリ照會アリ依テ建物ノ内病室外三廉ハ麻布廣尾町官有地ヘ事務所等ハ本所避病院内ヘ移轉セントスルニ本案金額ヲ要スルニ依リ移轉料トシテ宮内省ヘ請求スルモノトス(修正理由) 此工事ハ宮内省ニ於テ引受ケラル、様照會アラシコトヲ當局者ニ望ミ而シテ地行用ノ砂利ハ不足ト認メタルヲ以テ建物面積一坪ニ付二合五勺ヲ増シ三合宛ニ増スニ由ル

收 入

一金八千四百拾七圓五拾九錢五厘

雜 收 入



(修正)金八千四百四拾六圓九拾錢八厘

内 譯

金八千四百四拾七圓五拾九錢五厘

衛生及病院費雜入

(修正)金八千四百四拾六圓九拾錢八厘

(附記) 本案は、便宜支出、收入兩議案を合併掲載した。

明治二十二年地方稅收入追加豫算議案……………可決

一金貳千參拾七圓八拾七錢九厘

内 譯

雜 收 入

金貳千參拾七圓八拾七錢九厘

衛生及病院費雜入

明治二十二年地方稅支出追加豫算議案……………可決

一金五千四百七拾壹圓七拾九錢五厘

内 譯

土 木 費

金五千四百七拾壹圓七拾九錢五厘

治 水 堤 防 費

(原案說明) 客月十一日暴風雨出水ニ際シ各川堤防破壊シ難差置ニ依リ此際修繕ノ見込ヲ以テ費用ヲ積算セシニ多摩川筋ニ金參千貳百九拾五圓貳錢貳厘荒川筋ニ金千參百七拾六圓九拾參錢七厘江戸川筋ニ金四百六拾七圓四錢六厘中川筋ニ金八百六拾七圓貳拾五錢綾瀬川筋ニ金四百拾參圓四拾參錢六厘新川筋ニ金百參拾九圓六拾壹錢計金六千五百五拾九圓四拾錢壹厘ノ支出追加ヲ要スヘキ處江戸川多摩川筋改修費ニ金千八拾七圓六拾錢六厘ノ殘餘アルヲ以テ之ヲ流用支辨シ不足ノ分ハ本案ノ如ク追加スルモノトス

明治二十二年地方稅支出追加豫算議案……………廢案

一金四千九拾四圓

内 譯

監獄建築修繕費

金四千九拾四圓

建 築 費

監獄本署拘置監建築費、同渡家、物置、板扉建築費及闇室移轉費

(議決)廢案

(廢案理由) 本案ノ如キハ急施トシテ決スヘキモノニアラストスルニ由ル

市部常置委員會



議案

- 市部共有河岸地讓與議案……………可決
- 明治二十二年東京市區改正費所屬收入追加豫算議案……………可決
- 明治二十二年市部地方稅收入追加豫算議案……………可決
- 明治二十二年東京市區改正費所屬收入追加豫算議案……………可決
- 明治二十二年市部地方稅收入豫算建物調査ノ項但書中改正議案……………可決
- 明治二十二年市部地方稅所屬建家寄附議案……………否決
- 明治二十二年東京市區改正費支出追加豫算議案……………可決
- 明治二十二年市部地方稅收入追加豫算議案……………修正

議決摘要

市部共有河岸地讓與議案……………可決

神田區紅梅河岸地

一面積 六十一坪二合六勺

但道路取擴敷地ニ充ツルモノトス

明治二十二年東京市區改正費所屬收入追加豫算議案……………可決

一金壹萬千圓

寄附金

但平沼八太郎後見人平沼專藏ヨリ壹萬圓名倉信行ヨリ十箇年賦ヲ以テ壹萬圓市區改正費へ寄附

明治二十二年市部地方稅收入追加豫算議案……………可決

一金壹萬八千四百拾四圓五拾九錢六厘

營業稅

但明治二十一年度後半年度實收ノ比例ニヨリ過額ヲ生スヘキ見込ノ分

一金四千百圓

家屋稅

同上

一金參萬千八百貳拾四圓八拾八錢四厘

聯帶雜收入割受高

一金壹萬八千百拾參圓拾六錢

國庫補助金割受高

合計金七萬貳千四百五拾貳圓六拾四錢



明治二十二年度東京市區改正費所屬收入追加豫算議案……………可決

一金五千七百拾五圓五拾八錢 雜 收 入

内 譯

金五千七百拾五圓五拾八錢 地 所 拂 下 代

明治二十二年度市部地方稅收入豫算建物調査ノ項但書中改

正議案……………

可決

建物調査ノ項但書中十一月三十日迄ニ於テノ下左ノ如ク改正スルモノトス

建物天災ニ罹リ又ハ公用ニ付土地ヲ買上及市區改正ノタメ引拂ヒタルモノハ  
更ニ届出サセ除去スルモノトス

(原案説明) 建物ノ調査上除去セシ分ハ天災ニ罹リタルモノニ限りシ處公用土地買上規則ニ依  
リ又ハ市區改正ノタメ引拂ヒノ達ヲ受ケタル建物ノ如キモ等シク除去スルモノトス

明治二十二年度市部地方稅所屬建家寄附議案……………否決

一煉瓦造建家 一棟

此建坪六坪

(議決)否 決

(原案説明) 淺草公園内へ煉瓦造家屋ヲ建設寄附致度旨松岡佐太郎ヨリ出願セリ依テ其ノ願意  
ヲ聽許シ竣工ノ上ハ向十箇年ヲ限り煉瓦仲店借家料ノ半額ヲ以テ寄附又ハ貸渡サントス  
(否決理由) 市會ニ提出スルヲ相當ト思考スルニ由ル

明治二十二年度東京市區改正費支出追加豫算議案……………可決

一金九千七百七拾四圓參拾貳錢 東京市區改正費

但寄附金

内 譯

金九千七百七拾四圓參拾貳錢 下 水 改 良 費

但陶管埋布

明治二十二年度市部地方稅收入追加豫算議案……………修 正



一金千圓

雜

(修正)金貳千百七拾壹圓四拾壹錢

收入

内 譯

金千圓

衛生及病院費雜入

元徽毒検査所敷地賣却代

(修正)金貳千百七拾壹圓四拾壹錢

(修正理由) 見積ヲ低廉ナリトスルニ由ル

郡部常置委員會

議案

明治二十二年郡部地方稅支出追加豫算議案……………可決

明治二十二年郡部地方稅收入追加豫算議案……………可決

議決摘要

明治二十二年郡部地方稅支出追加豫算議案……………可決

明治二十二年郡部地方稅收入追加豫算議案……………可決

支 出

一金參千參百五拾六圓

郡廳舎建築修繕費

内 譯

金參千參百五拾六圓

建築費

東多摩・南豊島郡役所建築費

收 入

一金參千參百五拾六圓

前年度ヨリ繰越金

(附記) 本案は、便宜の爲め、收入、支出兩議案を合併掲載した。

第十節 明治二十三年の常置委員會

市部聯帶常置委員會

議案

明治二十二年郡部地方稅支出追加豫算議案……………修正

明治二十二年郡部地方稅收入追加豫算議案……………修正



明治二十二年地方稅收入追加豫算議案	可決
明治二十三年地方稅支出追加豫算議案	廢案
明治二十二年地方稅支出追加豫算議案	可決
明治二十二年地方稅收入追加豫算議案	可決
自明治二十三年度監獄建築修繕費中二十三年度建築費支出追加豫算議案	可決
自明治二十二年度監獄建築修繕費中二十三年度建築費收入追加豫算議案	可決
明治二十三年度地方稅支出追加豫算議案	修正
明治二十三年度地方稅收入追加豫算議案	可決
議決摘要	

明治二十二年地方稅支出追加豫算議案	修正
支 出	
一金壹萬參千九拾五圓五拾參錢	警察廳舍建築修繕費
(修正)金壹萬貳千九百五拾四圓六拾參錢	
內 譯	
金壹萬參千九拾五圓五拾參錢	建 築 費
吾妻橋警察署移轉改築費	
(修正)金壹萬貳千九百五拾四圓六拾參錢	
收 入	
一金四千八百七拾參圓九拾四錢	雜 收 入
(修正)金五千參百六拾五圓六拾貳錢	
內 譯	
金四千八百七拾參圓九拾四錢	警察廳舍建築修繕費雜入
吾妻橋警察署敷地賣却代	



(修正)金五千參百六拾五圓六拾貳錢  
 一金五千貳百參拾八圓貳拾壹錢貳厘  
 合計金壹萬百拾貳圓拾五錢貳厘  
 (修正)金壹萬六百參圓八拾參錢貳厘  
 (附記) 本案も、便宜上支出、收入兩議案を合併掲載した。

明治二十二年地方稅收入追加豫算議案……………可決

一金四千參百六拾貳圓  
 雜 收 入

內 譯

金四千參百六拾貳圓  
 監 獄 費 雜 入

不用品賣却代、看守押丁罰金、在監人諸費戻入金

明治二十三年度地方稅支出追加豫算議案……………廢案

支 出

一金四千參百六拾貳圓  
 監獄建築修繕費

內 譯

金四千參百六拾貳圓  
 建 築 費

監獄本署建築費

(議決)廢案

(廢案理由) 臨時府會ニ提出セラレタシト云フニアリ

明治二十二年地方稅支出追加豫算議案……………可決  
 明治二十二年地方稅收入追加豫算議案……………可決

支 出

一金拾四萬七千五百五拾六圓四錢七厘  
 府廳舎建築修繕費

內 譯

金拾四萬七千五百五拾六圓四錢七厘  
 建 築 費

收 入

一金拾四萬七千五百五拾六圓四錢七厘  
 雜 收 入

內 譯



金拾四萬七千五百五拾六圓四錢七厘

府廳舎建築修繕費雜入

不用土地及建物賣却代

(附記) 本案も、便宜支出、收入兩議案を合併掲載した。

巡查給助資積立金分割議案……………可決

一額面金九萬九千五百五拾圓

公債證書

内

金八萬七千七百圓

市部割受高

金壹萬千四百五拾圓

郡部割受高

右割合ハ明治十五年ヨリ明治二十二年度ニ至ル各年度警察費負擔ノ割合ニ依リ分割スルモノトス但算出上端數ニ係ル分ハ市部ヨリ現金拾四圓參拾貳錢四厘ヲ郡部ニ賠償シ之ニ對スル公債證書ハ市部ノ所屬トス

現金

内

金八拾圓五拾錢六厘

市部割受高

金貳拾七圓九拾九錢六厘

郡部割受高

右割合ハ明治二十二年度警察費負擔ノ割合ニ依リ分割スルモノトス但金拾四圓參拾貳錢四厘ハ公債證書端數ニ對スル賠償金トシテ市部ヨリ郡部ニ受入ルモノトス

(原案説明) 警察費ハ二十三年度ヨリ市部郡部ニ分離シタルニ依リ同費所屬巡查給助資積立金モ此際各年度經費負擔ノ割合ニ基キ分割シ而シテ公債證書ノ割合ハ市部八萬七千六百八拾五圓六拾七錢六厘郡部壹萬千四百六拾四圓參拾貳錢四厘ナルヲ以テ端數ニ係ル分ハ市部ヨリ現金拾四圓參拾錢四厘ヲ郡部ニ賠償シ之ニ對スル公債證書ハ市部ノ所屬トシ本案ノ如ク分割スルモノトス

自明治二十三年度監獄建築修繕費中二十三年度建築費支出追

加豫算議案

可決

自明治二十三年度監獄建築修繕費中二十三年度建築費收入追

加豫算議案

可決

支出

一金七萬五千參拾九圓五拾九錢壹厘

監獄建築修繕費中建築費



巢鴨監獄建築費

内 譯

金七萬五千參拾九圓五拾九錢壹厘

二十三年度支出額

收 入

一金五萬六千貳百七拾九圓六拾九錢參厘

二十二年度ヨリ繰越金

一金壹萬八千七百五拾九圓八拾九錢八厘

國庫補助金

合計金七萬五千參拾九圓五拾九錢壹厘

(附記) 本案も、便宜支出、收入兩議案を合併掲載した。

明治二十三年度地方税支出追加豫算議案……………修正

一金五千貳百參圓

衛生及病院費

(修正)金四千八百四拾圓七拾錢

内 譯

金五千貳百參圓

傳染病豫防費

傳染病室經費及患者費

(修正)金四千八百四拾圓七拾錢

(修正理由) 院長月俸ヲ報酬ニ改メ其ノ他見積額ヲ過當トシ修正スルニ由ル

明治二十三年度地方税支出追加豫算議案……………修正

一金參千六百壹圓五拾九錢八厘

衛生及病院費

(修正)金貳千參百七拾九圓七拾壹錢貳厘

内 譯

金參千六百壹圓五拾九錢八厘

傳染病豫防費

(修正)金貳千參百七拾九圓七拾壹錢貳厘

(修正理由) 諸廉ニ於テ見積ヲ過當トシ削減スルニ由ル

一金貳千四百四圓參拾貳錢

監獄費

俸給雜給應費

合計金六千五圓九拾壹錢八厘

(修正)金四千七百八拾四圓參錢貳厘

明治二十三年度地方税收入追加豫算議案……………可決



一金七千五百參圓六拾參錢五厘  
工錢不用品拂代罰金在監人諸費戻入金

雜收入中監獄費雜入

市部常置委員會

議案

- 明治二十二年東京市區改正費所屬收入追加豫算議案……………可決
- 明治二十二年東京市部地方稅徵收方法議案……………可決
- 明治二十二年東京市區改正費所屬收入追加豫算議案……………可決
- 明治二十三年東京市部地方稅收入追加豫算議案……………廢案
- 明治二十三年東京市部地方稅支出追加豫算議案……………可決
- 明治二十三年東京市部地方稅收入追加豫算議案……………可決
- 明治二十三年府廳舍建築修繕費所屬收入豫算議案……………可決
- 明治二十三年東京市區改正費支出追加豫算議案……………可決
- 明治二十三年東京市區改正費收入追加豫算議案……………可決

- 明治二十三年度市部地方稅支出追加豫算議案……………可決
- 明治二十三年度市部地方稅收入追加豫算議案……………可決
- 明治二十三年度東京市區改正費支出追加豫算議案……………可決
- 明治二十三年度東京市區改正費收入追加豫算議案……………可決
- 明治二十三年度市部營業稅雜種稅課目課額更正議案……………可決
- 明治二十三年度市部地方稅支出追加豫算議案……………廢案
- 明治二十三年度市部地方稅收入追加豫算議案……………可決
- 明治二十三年度市部地方稅支出追加豫算議案……………可決
- 明治二十三年度市部地方稅收入追加豫算議案……………可決
- 明治二十三年度市部地方稅支出追加豫算議案……………修正
- 明治二十三年度市部地方稅收入追加豫算議案……………修正
- 明治二十三年度市部地方稅收入追加豫算賦課徵收方法議案……………可決

議決摘要

明治二十二年東京市區改正費所屬收入追加豫算議案……………可決

一金參千九百貳圓六拾七錢參厘

雜收入



内 譯

金參千九百貳圓六拾七錢參厘

地 所 賣 却 代

明治二十二年度市部地方稅徵收方法議案……………可 決

一本府令第三十三號明治二十二年度市部地方稅收入追加家屋稅ハ本年三月三十日ノ現建物ニヨリ二十三年度前半期家屋稅徵收ノ際一時ニ之ヲ徵收スルモノトス

明治二十二年度東京市區改正費所屬收入追加豫算議案……………可 決

一金貳千參百五拾壹圓四拾錢

雜 收 入

内 譯

金貳千參百五拾壹圓四拾錢

地 所 賣 却 代

廢道敷百十七坪五合七勺一坪金貳拾圓

明治二十三年度市部地方稅收入追加豫算議案……………廢 案

一金參千九百五拾圓四拾八錢

二十二年度ヨリ繰越金

(議決)廢 案

(廢案理由) 聯帶議案否決ノ結果ニ由ル

明治二十三年度市部地方稅支出追加豫算議案……………可 決  
明治二十三年度市部地方稅收入追加豫算議案……………可 決

支 出

一金貳拾萬千九百六拾九圓六拾五錢四厘

府廳舍建築修繕費

内 譯

金貳拾萬千九百六拾九圓六拾五錢四厘

建 築 費

收 入

一金貳拾萬千九百六拾九圓六拾五錢四厘

前 年 度 繰 越 金

但國庫補助金並利子

(附記) 本案も、便宜支出、收入兩議案を合併掲載した。



明治二十三年度府廳舎建築修繕費所屬收入豫算議案……………可決

一金參千九百八拾九圓六拾九錢九厘 雜 收 入

内 譯

金參千九百八拾九圓六拾九錢九厘 府廳舎建築修繕費雜入

一金參百七拾參圓七拾壹錢 國庫補助金

合計金四千參百六拾參圓四拾錢九厘

明治二十三年度東京市區改正費支出追加豫算議案……………可決

明治二十三年度東京市區改正費收入追加豫算議案……………可決

支 出

一金貳萬貳千五百圓 東京市區改正費

内 譯

金九千五百參拾貳圓拾貳錢五厘 道路改正費

金壹萬貳千九百六拾七圓八拾七錢五厘 豫備金

收 入

一金貳萬圓 二十二年度ヨリ繰越金

一金貳千五百圓 寄附金

合計金貳萬貳千五百圓

(附記) 本案も、便宜支出、收入兩議案を合併掲載した。

明治二十三年度市部地方税支出追加豫算議案……………可決

明治二十三年度市部地方税收入追加豫算議案……………可決

支 出

一金壹萬貳千九百五拾四圓六拾參錢 警察廳舎建築修繕費

内 譯

金壹萬貳千九百五拾四圓六拾參錢 建築費

收 入

一金參千六百七拾九圓八拾六錢 雜 收 入

警察費雜入



一金參千七百八拾九圓六拾壹錢六厘  
 二十二年 度繰越金  
 一金五千百八拾壹圓八拾五錢貳厘  
 國庫下渡金  
 合計金壹萬貳千六百五拾壹圓參拾貳錢八厘  
 (附記) 本案も、便宜支出、收入兩議案を合併掲載した。

明治二十三年 度東京市區改正費支出追加豫算議案……………可決  
 明治二十三年 度東京市區改正費收入追加豫算議案……………可決

支 出

一金拾參萬千七百七拾壹圓拾參錢壹厘  
 東京市區改正費

内 譯

金拾萬九千八百貳拾圓五拾六錢四厘  
 道 路 改 正 費  
 金貳萬千九百五拾圓五拾六錢七厘  
 橋 梁 架 設 費

收 入

一金四萬參千七百七拾壹圓拾參錢壹厘  
 二十二年 度ヨリ繰越金  
 一金八萬八千圓  
 借 入 金

但特別税ヲ目的トシ一箇年利子五分ノ割合ヲ以テ二十三年 度ニ於テ借入二十  
 四年度ヨリ二十五年 度ニ於テ償却

(附記) 本案も、支出、收入兩議案を合併掲載した。

明治二十三年 度市部營業稅雜種稅課目課額更正議案……………可決

一芝居茶屋

大劇場付芝居茶屋

右ニ課スル稅額ハ商業ノ課稅方法ニ由リ得サル所ノ個數二萬四千三百二十  
 四個一個ニ付演劇興行中日稅金六毛

小劇場付芝居茶屋

右ニ課スル稅額ハ商業ノ課稅方法ニ由リ得ル所ノ個數千九百六十二個一個  
 ニ付金壹錢六厘

一俳 優

大劇場付 上 等 月稅 金 參 圓

同 中 等 同 金 貳 圓



大劇場付	下ノ上等	月稅	金壹圓
同	下ノ中等	同	金五拾錢
同	下ノ下等	同	金拾錢
小劇場付	上等	同	金壹圓
同	中等	同	金五拾錢
同	下等	同	金拾錢

一演劇

大劇場

右ニ課スル稅額ハ商業ノ課稅方法ニ由リ得ル所ノ個數三萬四千八百四十個  
一個ニ付興行中日稅金貳厘

小劇場

右ニ課スル稅額ハ商業ノ課稅方法ニ由リ得ル所ノ個數九千三百二十八個一  
個ニ付興行中日稅金壹厘五毛

明治二十三年度市部地方稅支出追加豫算議案……………廢案

一金壹萬四百七拾七圓八錢參厘

豫備費

(議決)廢案

(廢案理由) 虎列拉病流行刑事被告人ノ増加セル爲メ巨額ノ支出ヲ要ストセハ急施案ヲ發シテ  
其ノ増費ヲ求ムヘシ右様ノ費途ニ豫備費ノ追加ヲ求ムルハ不可ナリトスルニ由ル

明治二十三年度市部地方稅收入追加豫算議案……………可決

一金壹萬四百七拾七圓八錢參厘

家屋稅

但家屋總個數千四十七萬七千八百八十三個一個ニ付金壹厘

明治二十三年度市部地方稅支出追加豫算議案……………修正  
明治二十三年度市部地方稅收入追加豫算議案……………可決

支出

一金六千參百六拾圓六拾錢九厘

警察費

(修正)金六千八百九拾五圓

內譯



金六千參百六拾圓六拾錢九厘

請願巡查費

(修正)金六千八百九拾五圓

(修正理由) 被服帶具費ニ於テ増スニ由ル

收入

一金六千八百九拾五圓

雜收入

内譯

金六千八百九拾五圓

警察費雜入

貸與巡查諸費收入

(附記)本案は、便宜支出、收入兩議案を合併掲載した。

明治二十三年度市部地方稅支出追加豫算議案……………修正

一金貳百五拾圓

衛生及病院費

内譯

金貳百五拾圓

傳染病豫防費

一金五千貳拾七圓八拾五錢壹厘

豫備費

(修正)金六千五拾參圓壹錢參厘

合計金五千貳百七拾七圓八拾五錢壹厘

(修正)金六千參百參圓壹錢參厘

明治二十三年度市部地方稅收入追加豫算賦課徵收方法議案……………可決

急施市第七十三號ヲ以テ議決ニ係ル家屋稅追加豫算金壹萬四百七拾七圓八錢參厘ハ來ル明治二十四年三月三十一日ノ現建物ニ依リ同年四月一日ヨリ五月三十一日迄ニ於テ之ヲ徵收スルモノトス

郡部常置委員會

議案

明治二十二年度郡部公共財產收入議案……………可決

明治二十二年度郡部地方稅徵收方法議案……………可決

明治二十三年度郡部地方稅支出追加豫算議案……………廢棄

明治二十三年度郡部地方稅收入追加豫算議案……………可決



明治二十三年度郡部地方稅收入追加豫算賦課徵收方法議案……………可決  
議決摘要

明治二十二年度郡部公共財產收入議案……………可決

一金六千貳拾七圓七拾錢八厘 養育院所屬財產割受收入

但支出額ニ對シ收入過ヲ生スヘキ金五千九百參拾七圓七拾錢八厘ハ翌二十三年度へ繰越整理公債證書ヲ購入スルモノトス

(原案説明) 曩ニ決議ノ趣旨ニ基キ二十二年十二月三十一日迄ニ係ル養育院所屬財產竝收支精算ノ上本案ノ金額ハ郡部ニ割受且本年一月ヨリ三月迄ニ於テ入院ヲ要スル窮民アルトキハ其ノ人員ニ應シ國庫ヨリ恒救米代金ノ下付アルヘキニ依リ其ノ時ニ收入スルモノトス

明治二十二年度郡部地方稅徵收方法議案……………可決

本年府令第三十三號明治二十二年度郡部地方稅收入追加戶數割ハ本年三月三十一日ノ現建物ニヨリ二十三年前半期戶數割徵收ノ際一時ニ之ヲ徵收スルモノトス

明治二十三年度郡部地方稅支出追加豫算議案……………廢棄

一金貳千五百四圓七拾五錢六厘 豫備費

(議決)廢棄

(廢棄理由) 目的ナキ豫備費ヲ求ムルヲ不可トスルニ由ル

明治二十三年度郡部地方稅收入追加豫算議案……………可決

一金貳千五百四圓七拾五錢六厘 戶數割

但總個數百六十六萬九千八百三十七個ニ付金壹厘五毛

明治二十三年度郡部地方稅收入追加豫算賦課徵收方法議案……………可決

急施郡第二十二號ヲ以テ議決ニ係ル戶數割追加豫算金貳千五百四圓七拾五錢六厘ハ來ル明治二十四年三月三十一日ノ現建物ニ由リ同年四月一日ヨリ五月三十一日迄ニ於テ之ヲ徵收スルモノトス



第十一節 明治二十四年の常置委員會

市郡部聯帶常置委員會

議案

- 明治二十四年度地方稅支出追加豫算議案……………可決
- 明治二十四年度地方稅收入追加豫算議案……………可決
- 明治二十四年度地方稅收入追加豫算議案……………可決
- 自明治二十六年年度監獄建築修繕費中二十四年度建築費支出追加豫算議案……………可決
- 自明治二十六年年度監獄建築修繕費中二十四年度建築費收入追加豫算議案……………可決
- 明治二十四年度地方稅收入追加豫算議案……………可決
- 聯帶經費市郡負擔割合追加議案……………可決
- 聯帶經費市郡負擔割合追加議案……………修正

議決摘要

- 明治二十四年度地方稅支出追加豫算議案……………可決
- 明治二十四年度地方稅收入追加豫算議案……………可決

支出

一金拾四萬七千五百五拾六圓四錢七厘 府廳舍建築修繕費

內譯

金拾四萬七千五百五拾六圓四錢七厘 建築費

收入

一金拾四萬七千五百五拾六圓四錢七厘 雜收入

內譯

金拾四萬七千五百五拾六圓四錢七厘 府廳舍建築修繕費雜入

(附記) 本案は、便宜支出、收入兩議案を合併して掲げた。

明治二十四年度地方稅收入追加豫算議案……………可決



一金五千九百參拾四圓六拾錢

雜 收 入

内 譯

金五千九百參拾四圓六拾錢

警察廳舍建築修繕費雜入

自明治二十六年年度監獄建築修繕費中二十四年度建築費支出追

加豫算議案

自明治二十六年年度監獄建築修繕費中二十四年度建築費收入追

加豫算議案

支 出

一金拾四萬五千五百九拾參圓拾錢七厘

監獄建築修繕費中建築費

内 譯

金拾四萬五千五百九拾參圓拾錢七厘

二十四年度支出額

收 入

一金拾萬九千九拾四圓八拾參錢

二十三年度繰越金

一金參萬六千參百九拾八圓貳拾七錢七厘

國庫補助金

合計金拾四萬五千五百九拾參圓拾錢七厘

(附記) 本案も、便宜支出、收入兩議案を合併掲載した。

明治二十四年度地方稅收入追加豫算議案.....可 決

一金壹萬六千四百拾九圓七拾壹錢七厘

雜 收 入

内 譯

金壹萬六千四百拾九圓七拾壹錢七厘

教 育 費 雜 入

聯帶經費市郡負擔割合追加議案.....可 決

一 勸 業 費

市 三分六厘四毛  
郡 六分三厘六毛

聯帶經費市郡負擔割合追加議案.....修 正

一 勸業費中臨時博覽會事務委員費

市 五分七厘  
郡 四分三厘  
市 七分九厘  
下修正

(修正理由) 委員ハ市ヨリ五名郡ヨリ二名トシ此數ヲ準トシテ修正スルニ由ル

市部常置委員會



議案

明治二十四年度市部地方稅支出追加豫算議案……………可決

明治二十四年度市部地方稅收入追加豫算議案……………可決

明治二十四年度市部營業稅雜種稅課目課額中特ニ免除種類中改正議案……………修正

議決摘要

明治二十四年度市部地方稅支出追加豫算議案……………可決  
明治二十四年度市部地方稅收入追加豫算議案……………可決

支出

一金七萬七千六百六拾五圓七拾九錢 府廳舍建築修繕費

內譯

金七萬七千六百六拾五圓七拾九錢 建築費

收入

一金七萬七千六百六拾五圓七拾九錢 前年度ヨリ繰越金

但國庫補助並利子

(附記) 本案も、便宜支出、收入兩議案を合併掲載した。

明治二十四年度市部營業稅雜種稅課目課額中特ニ免除種類

中改正議案……………修正

演劇及興行遊覽所ニシテ木戸ナキ者ノ下へ左ノ「二十七字」「三十六字」ト修正ヲ加フ

又ハ「慈善ノ爲メト認ムヘキ者」收入純益ノ全部ヲ慈善ノ用ニ供スルト認ル者ト

修正)ニシテ期日ヲ定メ開場スルモノ

(修正理由) 純益ヲ慈善ニ供スルトノ明文ヲ掲クルヲ可ナリトスルニ由ル

郡部常置委員會

議案

明治二十四年度郡部地方稅支出追加豫算議案……………可決

議決摘要



明治二十四年度郡部地方税支出追加豫算議案……………可決  
 一金貳千八百八拾貳圓七拾四錢 地方税取扱費  
 但急施聯第二十八號議決ニ係ル本年度地方税雜收入追加豫算郡部割受收入金  
 貳千九百六拾七圓參拾錢ノ内ヲ以テ本費ニ充ツ

第十二節 明治二十五年の常置委員會

市郡部聯帶常置委員會

議案  
 明治二十五年地方税聯帶經費市郡負擔割合中改正議案……………可決  
 明治二十四年度地方税支出追加豫算議案……………修正  
 明治二十四年度地方税支出追加豫算議案……………修正  
 明治二十四年度地方税支出追加豫算議案……………修正  
 明治二十四年度地方税支出追加豫算議案……………修正  
 明治二十四年度地方税支出追加豫算議案……………修正

明治二十四年度地方税支出追加豫算議案……………廢案  
 明治二十四年度地方税支出追加豫算議案……………可決  
 明治二十五年度地方税聯帶經費市郡負擔割合追加議案……………可決  
 明治二十五年度地方税支出追加豫算議案……………可決  
 明治二十五年度地方税收入追加豫算議案……………可決  
 明治二十五年度地方税聯帶經費市郡負擔割合追加議案……………修正  
 明治二十五年度小學校教員恩給基金收入豫算議案……………可決  
 自明治二十六年年度監獄建築修繕費中二十五年建築費支出追加豫  
 算議案……………可決  
 自明治二十六年年度監獄建築修繕費中二十五年建築費收入追加豫  
 算議案……………可決  
 議決摘要  
 明治二十五年地方税聯帶經費市郡負擔割合中改正議案……………可決

一 巡查教習所費

第六章 常置委員會の行動

明治二十五年の常置委員會

市郡 一分四厘六毛



一 警察廳舍建築修繕費  
但 巡查教習所

一 警察廳舍建築修繕費  
但 巡查教習所

明治二十四年度地方稅支出追加豫算議案……………修正

一金貳千六百六拾圓四拾五錢參厘 衛生及病院費

(修正)金千貳百四拾八圓九拾壹錢五厘

內 譯

金貳千六百六拾圓四拾五錢參厘 傳染病豫防費

傳染病室經費

(修正)金千貳百四拾八圓九拾壹錢五厘

(修正理由) 三月末日迄ノ見積ヲ二月迄トシ且見積過當ト認ル廉ヲ削減シタルニ由ル

明治二十四年度地方稅支出追加豫算議案……………修正

一金貳千四百九拾圓參拾八錢壹厘 衛生及病院費

(修正)金千六百六拾九圓四錢七厘

內 譯

金貳千四百九拾圓參拾八錢壹厘 傳染病豫防費

傳染病室經費

(修正)金千六百六拾九圓四錢七厘

(修正理由) 病勢衰フルヤモ知ルヘカラサルヲ以テ三十五日分ニ修正スルト其ノ他見積過當ト認ムル廉ヲ削減シタルニ由ル

明治二十四度地方稅支出追加豫算議案……………修正

一金貳千八百拾圓九拾九錢四厘 衛生及病院費

(修正)金貳千七百七拾壹圓八拾四錢

內 譯

金貳千八百拾圓九拾九錢四厘 傳染病豫防費

傳染病室經費

(修正)金貳千七百七拾壹圓八拾四錢

(修正理由) 備給患者費ニ於テ削減スルニ由ル



明治二十四年度地方稅支出追加豫算議案……………修正

一金四千九百參拾九圓九拾五錢八厘 衛生及病院費

(修正)金四千七百八拾參圓六拾五錢六厘

內 譯

金四千九百參拾九圓九拾五錢八厘 傳染病豫防費

傳染病室經費

(修正)金四千七百八拾參圓六拾五錢六厘

(修正理由) 一箇月分ニ短縮シ且諸廉ニ於テ見積過當ト認ムル分ヲ削減スルニ由ル

明治二十四年度地方稅支出追加豫算議案……………廢案

一金貳千四百四拾圓五拾貳錢八厘 衛生及病院費

內 譯

金貳千四百四拾圓五拾貳錢八厘 傳染病豫防費

傳染病室經費

(議決)廢案

(廢案理由) 新ニ大久保病院ヲ開院スル費用ナルモ未タ其ノ必要ヲ認メサルニ由ル

明治二十四年度地方稅支出追加豫算議案……………可決

一金參千貳百五拾圓參拾參錢八厘 監獄費

內 譯

金四百九拾五圓六拾壹錢四厘 刑事被告人諸費

金貳千七百五拾四圓七拾貳錢四厘 囚人諸費

明治二十五年地方稅聯帶經費市郡負擔割合追加議案……………可決

臨時博覽會事務委員費 市 七分一厘 郡 二分九厘

明治二十五年地方稅支出追加豫算議案……………可決

明治二十五年地方稅收入追加豫算議案……………可決

支 出

一金拾四萬七千參百七拾參圓五拾四錢七厘 府廳舍建築修繕費



内 譯 金拾四萬七千參百七拾參圓五拾四錢七厘 建築費

收入 金拾四萬七千參百七拾參圓五拾四錢七厘 雜收 入

内 譯

金拾四萬七千參百七拾參圓五拾四錢七厘 府廳舎建築修繕費雜入

(附記) 本案も、便宜支出、收入兩議案を合併掲載した。

明治二十五年地方稅聯帶經費市郡負擔割合追加議案……………修正

小學校教員檢定費

市 七分八厘七毛  
郡 二分一厘三毛

小學校教科用圖書審査費

市 (七分五厘九毛) (七分六厘) 卜修正  
郡 (二分四厘一毛) (二分四厘) 卜修正

(修正理由) 前三箇年平均ノ生徒數ニ據ラス二十三年十二月ノ現在就學生徒ノ數ニ據ルヲ可トスルニ由ル

明治二十五年小學校教員恩給基金收入豫算議案……………可決

一金貳千七百四拾參圓四拾六錢八厘 小學校教員恩給基金

内 譯

金千參百七拾壹圓七拾參錢四厘 市町村納額

金千參百七拾壹圓七拾參錢四厘 市町村立小學校教員納額

(原案説明) 明治二十三年十月法律第九十號市町村立小學校教員退隱料及遺族扶助料法第十四條ニ基キ市町村並市町村立小學校教員ヨリ基金トシテ納ムヘキニ付地方稅經濟中特別會計トナシ管理スルモノトス

自明治二十二年監獄建築修繕費中二十五年建築費支出追

加豫算議案……………可決

自明治二十二年監獄建築修繕費中二十五年建築費收入追

加豫算議案……………可決

支出

一金拾八萬七千七百八拾五圓九錢九厘 建築費

内 譯

金拾八萬七千七百八拾五圓九錢九厘 二十五年支出額



收入

一金拾四萬八百參拾八圓八拾貳錢四厘	二十四年度ヨリ繰越金
一金四萬六千九百四拾六圓貳拾七錢五厘	國庫補助金
合計金拾八萬七千七百八拾五圓九錢九厘	

(附記) 本案も、便宜支出、收入兩議案を合併掲載した。

市部常置委員會

議案

明治二十四年度市部地方稅收入追加豫算議案	修正
明治二十四年度府廳舍建築費所屬金收入豫算議案	可決
明治二十四年度市部地方稅收入追加豫算議案	修正
明治二十五年度市部地方稅支出追加豫算議案	可決
明治二十四年度市部地方稅支出追加豫算議案	可決
明治二十四年度市部地方稅收入追加豫算議案	可決

明治二十五年度市部地方稅收入追加豫算議案……………可決

明治二十五年度府廳舍建築費所屬金收入豫算議案……………可決

明治二十五年度市部地方稅收入追加豫算議案……………可決

明治二十五年度市部營業稅雜種稅課目課額中追加議案……………廢案

議決摘要

明治二十四年度市部地方稅收入追加豫算議案……………修正

一金六千九圓八拾四錢七厘 營業稅

但明治二十四年度前半期實收ノ比例ニ依リ收入過ヲ生スヘキ見込ノ分

(修正)金貳千四百五拾六圓九拾貳錢四厘

明治二十四年度府廳舍建築費所屬金收入豫算議案……………可決

一金參千四百九拾九圓九錢 府廳舍建築費所屬金

明治二十四年度市部地方稅收入追加豫算議案……………修正



一金貳千七百九拾五圓五拾參錢九厘

營業稅

但明治二十四年度前半期實收ノ比例ニ依リ收入過ヲ生スヘキ見込ノ分  
(修正)金貳千七百參拾八圓九錢五厘

明治二十五年年度市部地方稅支出追加豫算議案……………可決

一金參萬參千貳百拾壹圓參拾八錢參厘

府廳舍建築修繕費

內 譯

金參萬參千貳百拾壹圓參拾八錢參厘

建築費

明治二十四年度市部地方稅支出追加豫算議案……………可決  
明治二十四年度市部地方稅收入追加豫算議案……………可決

支 出

一金貳千四百參拾圓

警察費

內 譯

金貳千四百參拾圓

請願巡查費

收 入

一金貳千四百參拾圓

雜 收 入

警察費雜入

(附記) 本案も、便宜支出、收入兩議案を合併掲載した。

明治二十五年年度市部地方稅收入追加豫算議案……………可決

一金參萬參千貳百拾壹圓參拾八錢參厘

二十四年度ヨリ繰越金

明治二十五年年度府廳舍建築費所屬金收入豫算議案……………可決

一金壹萬千八百五拾貳圓四拾九錢參厘

府廳舍建築費所屬金

明治二十五年年度市部地方稅收入追加豫算議案……………可決

一金四千五百六拾五圓九拾八錢七厘

府廳舍建築費所屬金

明治二十五年年度市部營業稅雜種稅課目課額中追加議案……………廢案

明治二十五年年度市部營業稅雜種稅課目課額中特ニ免除スル部分ニ左ノ通追加シ



本年度前半期分ヨリ實施スルモノトス

商工業其ノ他建坪ヲ準トシ課税スルモノ前半年度ニ於テハ五月三十一日以前  
後半年度ニ於テハ十一月三十日以前ニ天災ニ罹リ其ノ使用建物ヲ失ヒタル者  
ハ更ニ届出サセ半年度分ヲ免除ス但シ其ノ一部分ヲ失ヒタル者ハ其ノ部分ノ  
建坪ヲ除去ス

(議決)廢案

(廢案理由) 急施會ニ於テ議定スヘキ事柄ニアラストスルニ由ル

第十三節 明治二十六年の常置委員會

市部聯帶常置委員會

議案

明治二十六年度地方税支出追加豫算議案……………可決

明治二十六年度地方税收入追加豫算議案……………可決

至明治二十六年度監獄建築修繕費中二十六年度建築費支出追加豫

算議案……………可決

自明治二十六年度監獄建築修繕費中二十六年度建築費收入追加豫

算議案……………可決

明治二十六年度地方税收入追加豫算議案……………可決

議決摘要

明治二十六年度地方税支出追加豫算議案……………可決  
明治二十六年度地方税收入追加豫算議案……………可決

支出

一金八萬六千參百七拾參圓拾七錢六厘 府廳舎建築修繕費

内譯

金八萬六千參百七拾參圓拾七錢六厘 建築費

收入

一金八萬六千貳百九拾九圓四拾八錢九厘 雜收入

内譯



金八萬六千貳百九拾九圓四拾八錢九厘  
 府廳舎建築修繕費雜入  
 但外金參萬七圓貳拾七錢七厘借入金ヲ以テ支出ニ充ツルモノトス  
 (附記) 本案も、支出、收入兩議案を合併掲載した。

自明治二十二年  
 至明治二十六年  
 監獄建築修繕費中二十六年  
 度建築費支出追  
 加豫算議案……………可決  
 自明治二十二年  
 至明治二十六年  
 度監獄建築修繕費中二十六年  
 度建築費收入追  
 加豫算議案……………可決

支出

一金拾五萬五千九百四拾貳圓七拾九錢七厘  
 監獄建築修繕費中建築費

内譯

金拾五萬五千九百四拾貳圓七拾九錢七厘  
 二十六年  
 度支出額  
 巢鴨監獄建築費

收入

一金拾壹萬六千九百五拾七圓九錢八厘  
 二十五年  
 度ヨリ繰越金

一金參萬八千九百八拾五圓六拾九錢九厘  
 國庫補助金

但二十五年  
 度ヨリ繰越金

合計金拾五萬五千九百四拾貳圓七拾九錢七厘

(附記) 本案も、支出、收入兩議案を合併掲載した。

明治二十六年  
 度地方稅收入追加豫算議案……………可決

一金九千五百六圓四拾參錢  
 雜收入

内譯

金九千五百六圓四拾參錢  
 教育費雜入  
 舊師範學校敷地賣却代

市部常置委員會

議案

明治二十六年  
 度市部地方稅收入追加豫算議案……………可決

明治二十六年  
 度市部地方稅支出追加豫算議案……………可決



明治二十六年度市部地方稅收入追加豫算議案……………可決  
議決摘要

明治二十六年度市部地方稅收入追加豫算議案……………可決

一金貳千五百八拾貳圓貳拾壹錢……………雜收 入

內 譯

金貳千五百八拾貳圓貳拾壹錢……………警察廳舍建築修繕費雜入

不用品賣却代

明治二十六年度市部地方稅支出追加豫算議案……………可決  
明治二十六年度市部地方稅收入追加豫算議案……………可決

支 出

一金壹萬七千九百九拾六圓五錢參厘……………府廳舍建築修繕費

內 譯

金壹萬七千九百九拾六圓五錢參厘……………建 築 費

收 入

一金壹萬七千九百九拾六圓五錢參厘……………前年度ヨリ繰越金

但國庫補助金

(附記) 本案は、便宜支出、收入兩議案を合併掲載した。

郡部常置委員會

明治二十六年度郡部地方稅支出追加豫算議案……………可決

明治二十六年度郡部地方稅收入追加豫算議案……………可決

郡部地方稅經濟へ私設橋梁編入議案……………可決

明治二十六年度郡部地方稅賦課ニ關スル議案……………可決

明治二十六年度郡部地方稅支出追加豫算議案……………可決

明治二十六年度郡部地方稅收入追加豫算議案……………可決

明治二十六年度郡部備荒儲蓄金收入追加豫算議案……………可決

議決摘要



明治二十六年度郡部地方稅支出追加豫算議案……………可決  
明治二十六年度郡部地方稅收入追加豫算議案……………可決

支 出

一金參千九百四拾七圓七拾九錢壹厘 土 木 費

内 譯

金參千九百四拾七圓七拾九錢壹厘 道 路 橋 梁 費

馬牽澤道筋目切坂改築費及平間街道中立會橋架換費

收 入

一金參千九百四拾七圓七拾九錢壹厘 前年度ヨリ繰越金

(附記) 本案も、便宜支出收入兩議案を合併掲載した。

郡部地方稅經濟へ私設橋梁編入議案……………可決

北豊島郡高田村地内清戸道筋鐵道横切ノ箇所

一木 橋 長二十間 一箇所

明治二十六年度郡部地方稅賦課ニ關スル議案……………可決

明治二十六年度郡部地方稅中西多摩郡南多摩郡北多摩郡ニ係ル戸數割ハ明治二十六年一月一日各町村ノ現戸數社寺空屋ヲ除クニ一戸ノ稅金ヲ乘シ其ノ町村ノ負擔額ヲ定メ而シテ毎戸ノ賦課額ハ町村會ノ議決ニ任スルモノトス

明治二十六年度郡部地方稅支出追加豫算議案……………可決

明治二十六年度郡部地方稅收入追加豫算議案……………可決

支 出

一金貳千貳百八拾八圓參拾七錢四厘 町村土木補助費

收 入

一金貳千貳百八拾八圓參拾七錢四厘 前年度ヨリ繰越金

(附記) 本案も、便宜支出、收入兩議案を合併掲載した。

明治二十六年度郡部備荒儲蓄金收入追加豫算議案……………可決



一金貳萬八百五拾五圓八拾貳錢貳厘

備荒儲蓄金

內譯

金貳萬八百五拾五圓八拾貳錢貳厘

國債證書利子並現金

第十四節 明治二十七年の常置委員會

市郡部聯帶常置委員會

議案

- 地方稅聯帶經費市郡負擔割合議案……………可決
- 明治二十七年地方稅支出追加豫算議案……………可決
- 明治二十七年地方稅收入追加豫算議案……………可決
- 自明治二十六年度地方稅監獄建築修繕費中巢鴨監獄建築費支出豫算明治二十八年迄繼續年度更正議案……………修正
- 明治二十七年地方稅聯帶經費市郡負擔割合追加議案……………可決
- 明治二十七年地方稅支出追加豫算議案……………可決

明治二十七年地方稅收入追加豫算議案……………可決  
議決摘要

地方稅聯帶經費市郡負擔割合議案……………可決

- 一 巡查教習所費 郡市 一分八厘九毛
- 一 警察廳舍建築修繕費 郡市 一分八厘九毛

明治二十七年地方稅支出追加豫算議案……………可決  
明治二十七年地方稅收入追加豫算議案……………可決

支出

一金參萬千九百六拾貳圓五拾五錢參厘 府廳舍建築修繕費

內譯

金參萬千九百六拾貳圓五拾五錢參厘 建築費

收入

一金六萬四千五百壹圓八拾貳錢九厘 雜收入



内 譯

金六萬四千五百壹圓八拾貳錢九厘

府廳舎建築修繕費雜入

但支出額ニ對シ收入過金參萬貳千五百參拾九圓貳拾七錢六厘實收ノ後借入

金六萬貳千圓ノ内へ償却スルモノトス

(附記) 本案も、便宜支出、收入兩議案を合併掲載した。

自明治二十二年度地方税監獄建築修繕費中巢鴨監獄建築費支

至明治二十六年度迄繼續年度更正議案.....修正

一金拾四萬八千參百參拾五圓九拾九錢八厘 監獄建築修繕費中建築費

外

金貳拾六萬四千七百九圓四拾四錢八厘

二十六年迄支出降二

此 譯

金拾萬五千貳百四拾九圓拾貳錢九厘

二十七年支出額

(修正)金拾四萬八千參百參拾五圓九拾九錢八厘

金四萬參千八拾六圓八拾六錢九厘 二十八年支出額

(修正)削除

合計金四拾壹萬參千四拾壹圓四拾四錢六厘

(修正理由) 二十七年内ニ竣功セシムヘシトスルニ由ル

明治二十七年地方税聯帶經費市郡負擔割合追加議案.....可決

一小學校教科用圖書審査費

市六分七厘六毛  
郡三分二厘四毛

明治二十七年地方税支出追加豫算議案.....可決  
明治二十七年地方税收入追加豫算議案.....可決

支 出

一金參千貳拾壹圓八拾五錢九厘

衛生及病院費

内 譯

金參千貳拾壹圓八拾五錢九厘

傳染病豫防費

收 入

一金四千圓貳拾壹錢六厘

雜 收 入



内 譯

金四千圓貳拾壹錢六厘

傳染病豫防費雜入

(附記) 本案も、便宜支出、收入兩議案を合併掲載した。

市部常置委員會

議 案

- 明治二十六年度市部地方稅支出追加豫算議案……………可 決
- 明治二十六年度市部地方稅收入追加豫算議案……………可 決
- 明治二十七年年度市部地方稅收入追加豫算議案……………修 正
- 市部地方稅徵收期限延期議案……………可 決
- 市部地方稅徵收法細則中改正ニ關スル議案……………修 正

議決摘要

- 明治二十六年度市部地方稅支出追加豫算議案……………可 決
- 明治二十六年度市部地方稅收入追加豫算議案……………可 決

支 出

一金參千拾七圓貳拾九錢五厘

警 察 費

内 譯

金參千拾七圓貳拾九錢五厘

請 願 巡 査 費

收 入

一金參千拾七圓貳拾九錢五厘

雜 收 入

内 譯

金參千拾七圓貳拾九錢五厘

警 察 費 雜 入

(附記) 本案も、便宜支出、收入兩議案を合併掲載した。

明治二十七年年度市部地方稅收入追加豫算議案……………修 正

一金八萬八千八百九拾圓四拾六錢五厘 前年度ヨリ繰越金

(修正)金拾壹萬四千貳百六拾七圓七錢參厘

外

金壹萬千拾四圓五拾四錢四厘



但支出額豫算中市部負擔額ニ對スル不足ニ付借入金ヲ以テ之ニ充ツ

市部地方稅徵收期限延期議案……………可決

市部地方稅中家屋稅徵收期限二十七年半期ニ限リ來ル六月三十日迄延期ス

市部地方稅徵收法細則中改正ニ關スル議案……………修正

明治二十四年四月東京府令第三十三號市部地方稅徵收法細則中左ノ通改正シ第  
三條ヲ第五條トシ以下順次繰下クルモノトス

市部地方稅徵收法細則

第一條 地方稅賦課ニ係ル諸營業ノ開廢業及船車ノ造廢ハ三日以内ニ其ノ區役  
所へ届出ヘシ但シ警視廳ノ免許ニ係ル營業ハ其ノ免許證ヲ添フヘシ

第三條 自轉車ヲ所有スルモノハ其ノ時々修正削除區役所へ届出一輛毎ニ鑑札  
ヲ受ケ車體ノ見易キ部分へ附着スヘシ

(修正理由) 其ノ時々ノ文字ハ必要ナキノミナラス却テ疑ヲ生スル虞アルニ由ル  
第四條 前條鑑札ハ所有者ノ住所姓名等ニ異動アルトキハ其ノ時々區役所へ届

出書換ヲ請ヒ又ハ返納ノ手續ヲ爲スヘシ

郡部常置委員會

議案

明治二十七年郡部地方稅收入追加豫算議案……………修正

明治二十七年郡部地方稅支出追加豫算議案……………可決

明治二十七年郡部地方稅支出追加豫算議案……………可決

明治二十七年郡部地方稅收入追加豫算議案……………可決

郡部地方稅徵收期限延期議案……………可決

郡部地方稅徵收法細則中改正ニ關スル議案……………修正

議決摘要

明治二十七年郡部地方稅收入追加豫算議案……………修正

一金壹萬六千參百五拾七圓六拾六錢四厘 前年度ヨリ繰越金

(修正)金貳萬千貳拾七圓四拾七錢九厘



外

金貳千貳拾六圓九拾錢貳厘

但支出豫算中郡部負擔額ニ對スル不足ニ付借入金ヲ以テ之ニ充ツ

明治二十七年郡部地方稅支出追加豫算議案……………可決

一金壹萬七千貳百九拾壹圓貳拾錢參厘 土 木 費

内 譯

金壹萬七千貳百九拾壹圓貳拾錢參厘 道 路 橋 梁 費

馬牽澤道路目切坂改築費參千四百拾貳圓七拾九錢壹厘同改修費壹萬參千八百七拾八圓四拾壹錢貳厘

明治二十七年郡部地方稅支出追加豫算議案……………可決

一金貳千貳百八拾八圓參拾七錢四厘 町村土木補助費

六郷用水取入口改築費補助

明治二十七年郡部地方稅收入追加豫算議案……………可決

一金壹萬九千貳百四拾七圓參拾七錢貳厘 前年度ヨリ繰越金

一金六百八拾四圓七拾錢五厘 寄 附 金

合計金壹萬九千九百參拾貳圓七錢七厘

郡部地方稅徵收期限延期議案……………可決

郡部地方稅中戶數割及營業稅雜種稅中賣上高其ノ他ノ額ヲ標準トシ年稅ヲ賦課スルモノノ徵收期限二十七年前半期ニ限リ六月三十日迄延期ス

郡部地方稅徵收法細則中改正ニ關スル議案……………修正

本年一東京府令第二號郡部地方稅徵收法細則中左ノ通改正シ第六條ヲ第八條トシ以下順次繰下クルモノトス

郡部地方稅徵收法細則

第二條 營業稅雜種稅ヲ賦課スヘキ諸營業ノ開廢業轉業及船車ノ造廢ハ三日以



内ニ其ノ町村役場ヲ經テ郡役所へ届出ヘシ

第六條 同上自轉車ヲ所有スルモノハ其ノ時々修正削除町村役場ヲ經テ郡役所

へ届出一輛毎ニ鑑札ヲ受ケ車體中見易キ部分へ付着シ置クヘシ

(修正理由) 其ノ時々ノ文字ハ必要ナキノミナラス却テ疑ヲ生スル虞アルニ由ル

第七條 前條鑑札ハ所有者ノ住所姓名等ニ異動アルトキハ其ノ時々町村役場ヲ

經テ郡役所へ届出書換ヲ請ヒ又ハ返納ノ手續ヲ爲スヘシ

### 第十五節 明治二十八年の常置委員會

#### 市部聯帶常置委員會

#### 議案

- 明治二十七年地方稅支出追加豫算議案……………可決
- 明治二十七年地方稅收入追加豫算議案……………可決
- 明治二十八年地方稅支出追加豫算議案……………可決
- 自明治二十七年地方稅監獄建築修繕費中巢鴨監獄建築費支出豫

- 算明治二十八年年度迄繼續年度更正議案……………可決
- 明治二十八年年度地方稅收入追加豫算議案……………可決
- 明治二十八年年度地方稅支出追加豫算議案……………可決
- 明治二十八年年度地方稅支出追加豫算議案……………修正
- 明治二十八年年度地方稅支出追加豫算議案……………修正
- 明治二十八年年度地方稅支出追加豫算議案……………修正
- 明治二十八年年度地方稅支出追加豫算議案……………修正
- 明治二十八年年度地方稅支出追加豫算議案……………修正
- 明治二十八年年度地方稅支出追加豫算議案……………修正
- 議決摘要

- 明治二十七年地方稅支出追加豫算議案……………可決
- 明治二十七年地方稅收入追加豫算議案……………可決

支 出

一金七千九百六拾壹圓貳拾錢

監 獄 費



内 譯

金七千九百六拾壹圓貳拾錢

在 監 人 費

米麥代

收 入

一金七千九百六拾壹圓貳拾錢

雜 收 入

内 譯

金七千九百六拾壹圓貳拾錢

監 獄 費 雜 入

(附記) 本案も、便宜支出、收入兩議案を合併掲載した。

明治二十八年年度地方稅支出追加豫算議案……………可 決

一金壹萬參千貳百貳拾七圓拾五錢參厘

監 獄 建 築 修 繕 費

内 譯

金壹萬參千五百五拾六圓九拾七錢

建 築 費

監獄八王子支署建築費

金七拾圓拾八錢參厘

雜 費

自明治二十七年年度地方稅監獄建築修繕費中巢鴨監獄建築費支  
出豫算明治二十八年年度迄繼續年度更正議案……………可 決

一金六萬千參百九拾四圓九拾七錢九厘

監 獄 建 築 修 繕 費 中 建 築 費

外

金參拾五萬千六百四拾六圓四拾六錢七厘

二十七年年度迄以  
降支出額

金六萬千參百九拾四圓九拾七錢九厘

二十八年年度支出額

合計金四拾壹萬參千四拾壹圓四拾四錢六厘

明治二十八年年度地方稅收入追加豫算議案……………可 決

一金參千貳百四拾圓

雜 收 入

内 譯

金參千貳百四拾圓

衛 生 及 病 院 費 雜 入

消毒所費雜入



明治二十八年年度地方稅支出追加豫算議案……………可決

一金五千八百八拾八圓七拾參錢 衛生及病院費

內 譯

金五千八百八拾八圓七拾參錢 傳染病豫防費

本所病院費

明治二十八年年度地方稅支出追加豫算議案……………修正

一金五千貳百五拾貳圓參拾錢 衛生及病院費

(修正)金千九百七拾九圓七拾貳錢

內 譯

金五千貳百五拾貳圓參拾錢 傳染病豫防費

駒込病院費

(修正)金千九百七拾九圓七拾貳錢

(修正理由) 入院患者ノ數ヲ減シ且開院時日ヲ短縮スルニ由ル

明治二十八年年度地方稅支出追加豫算議案……………廢案

一金參千百圓六拾九錢 衛生及病院費

內 譯

金參千百圓六拾九錢 傳染病豫防費

廣尾病院費

(議決)廢案

(廢案理由) 未タ開院ノ時機ニ達セストスルニ由ル

明治二十八年年度地方稅支出追加豫算議案……………修正

一金七千八百貳拾六圓五拾錢 衛生及病院費

(修正)金參千參拾九圓九拾九錢參厘

內 譯

金七千八百貳拾六圓五拾錢 傳染病豫防費

本所駒込廣尾病院費



(修正)金參千參拾九圓九拾九錢參厘

(修正理由) 患者ノ定員ヲ減シ且見積ヲ過當トシテ削減スルニ由ル

明治二十八年年度地方税支出追加豫算議案……………修正

一金參千七百參拾九圓六拾四錢五厘 衛生及病院費

(修正)金參千七百圓參拾貳錢五厘

内 譯

金參千七百參拾九圓六拾四錢五厘 傳染病豫防費

本所・駒込・廣尾病院費

(修正)金參千七百圓參拾貳錢五厘

(修正理由) 駒込病院費ニ於テ減スルニ由ル

明治二十八年年度地方税支出追加豫算議案……………修正

一金貳千七百參拾七圓七拾參錢五厘 衛生及病院費

(修正)金貳千貳百參拾五圓貳拾六錢六厘

内 譯

金貳千七百參拾七圓七拾參錢五厘 傳染病豫防費

本所・駒込・廣尾病院費

(修正)金貳千貳百參拾五圓貳拾六錢六厘

(修正理由) 駒込病院ハ最早新患者ヲ收容セス且開院日數ヲ短縮シテ節減ヲ加ヘ本所・廣尾二病院ハ藥餌並消毒藥品費ニ於テ削減ヲ加フルニ由ル

明治二十八年年度地方税支出追加豫算議案……………修正

一金四千七百五拾六圓七拾九錢 衛生及病院費

(修正)金參千七百九拾圓八拾錢九厘

内 譯

金四千七百五拾六圓七拾九錢 傳染病豫防費

本所・駒込・廣尾病院費

(修正)金參千七百九拾圓八拾錢九厘

(修正理由) 目下ノ病勢ニ照シ本所・駒込二病院ノ患者ノ割合ヲ減スルニ由ル







貳拾貳圓八拾九錢七厘ハ實收過ヲ生スヘキ分

一金四千參百貳拾貳圓四拾六錢 雜 收 入

警察廳舎建築修繕費雜入

一金四千參拾參圓七拾六錢八厘 國 庫 下 渡 金

合計金貳萬千八百拾九圓參拾六錢九厘

外

一金參百八拾參圓貳拾貳錢八厘 聯帶雜收入市部割受高

通計金貳萬貳千貳百貳圓五拾九錢七厘

明治二十七年 度市部地方稅支出追加豫算議案……………可決  
明治二十七年 度市部地方稅收入追加豫算議案……………可決

支 出

一金五千九百拾參圓貳錢五厘 警 察 費

內 譯

金五千九百拾參圓貳錢五厘 請 願 巡 査 費

收 入

一金五千九百拾參圓貳錢五厘 雜 收 入

內 譯

金五千九百拾參圓貳錢五厘 警 察 費 雜 入

(附記) 本案も、便宜支出、收入兩議案を合併掲載した。

明治二十八年度市部地方稅支出追加豫算議案……………可決  
明治二十八年度市部地方稅收入追加豫算議案……………可決

支 出

一金五千七百五拾四圓參拾八錢四厘 警 察 廳 舎 建 築 修 繕 費

內 譯

金五千七百五拾四圓參拾八錢四厘 建 築 費

收 入

一金四千貳百九拾貳圓四拾六錢 雜 收 入

警察廳舎建築修繕費雜入



一金九千九百九拾壹圓拾貳錢貳厘  
一金貳千參百壹圓七拾五錢四厘

二十七年度ヨリ繰越金  
國庫下渡金

合計金壹萬六千五百八拾五圓參拾參錢六厘

(附記) 本案も、便宜支出、收入兩議案を合併掲載した。

明治二十八年年度市部地方稅收入追加豫算議案……………可決

一金五千貳百五拾八圓六拾四錢五厘  
前年度ヨリ繰越金

明治二十八年年度市部地方稅支出追加豫算議案……………可決  
明治二十八年年度市部地方稅收入追加豫算議案……………可決

支 出

一金貳千百九拾貳圓五拾錢  
警察廳舍建築修繕費

内 譯

金貳千百九拾貳圓五拾錢  
建 築 費

收 入

一金千參百拾五圓五拾錢  
前年度ヨリ繰越金  
一金八百七拾七圓  
國庫下渡金

合計金貳千百九拾貳圓五拾錢

(附記) 本案も、便宜支出、收入兩議案を合併掲載した。

明治二十八年年度市部地方稅收入追加豫算議案……………可決

一金四千貳百壹圓拾五錢八厘  
營 業 稅

内 譯

金四千貳百壹圓拾五錢八厘  
商 業 稅

但本年度臨時檢査ノ結果ニ依リ實收過ヲ生スヘキ分

明治二十八年年度市部地方稅收入追加豫算議案……………修正

一金參千九百八拾圓參拾七錢四厘  
營 業 稅

(修正) 金千五百六拾貳圓參拾八錢五厘

内 譯



金參千九百八拾圓參拾七錢四厘

商業稅

但本年度臨時檢査ノ結果ニ依リ實收過ヲ生スヘキ分

(修正)金千五百六拾貳圓參拾八錢五厘

明治二十八年年度市部地方稅收入追加豫算議案……………廢案

一金貳千百八拾五圓參拾壹錢八厘

營業稅

內 譯

金貳千百八拾五圓參拾壹錢八厘

商業稅

但本年度臨時檢査ノ結果ニ依リ實收過ヲ生スヘキ分

(議決)廢案

(廢案理由) 聯帶議案否決ノ結果ニ由ル

明治二十八年年度市部地方稅支出追加豫算議案……………修正

明治二十八年年度市部地方稅收入追加豫算議案……………修正

支 出

一金四千參百五拾九圓七拾錢

衛生及病院費

(修正)金參千四百九拾參圓七拾錢

內 譯

金四千參百五拾九圓七拾錢

傳染病豫防費

檢疫消毒費

(修正)金參千四百九拾參圓七拾錢

(修正理由) 患者平均豫算數ヲ減スルニ由ル

收 入

一金四千參百五拾九圓七拾錢

營業稅

(修正)金參千四百九拾參圓七拾錢

內 譯

金四千參百五拾九圓七拾錢

商業稅

但本年度臨時檢査ノ結果ニ依リ實收過ヲ生スヘキ分

(修正)金參千四百九拾參圓七拾錢

(附記) 本案も便宜支出收入兩議案を合併掲載した。



明治二十八年年度市部地方稅收入追加豫算議案……………修正

一金參千四百六拾六圓四拾八錢壹厘 營業稅

(修正)金貳千九百圓拾五錢參厘

內 譯

金參千四百六拾六圓四拾八錢壹厘 商業稅

(修正)金貳千九百圓拾五錢參厘

〔金四千圓 家屋稅(修正削除)〕

合計金七千四百六拾六圓四拾八錢壹厘

(修正)金貳千九百圓拾五錢參厘

明治二十八年年度市部地方稅收入追加豫算議案……………修正

一金參千五百六拾七圓六拾貳錢壹厘 營業稅

(修正)金參千五百參拾圓拾壹錢

內 譯

金參千五百六拾七圓六拾貳錢壹厘 工業稅

但本年度臨時檢査ノ結果ニ依リ實收過ヲ生スヘキ分

(修正)金參千五百參拾圓拾壹錢

明治二十八年年度市部地方稅收入追加豫算議案……………修正

一金貳千六百拾壹圓七拾九錢九厘 家屋稅

但本年度臨時檢査ノ結果ニ依リ實收過ヲ生スヘキ分

(修正)金貳千百參拾貳圓四拾四錢四厘

明治二十八年年度市部地方稅收入追加豫算議案……………修正

一金九百八拾四圓九拾壹錢貳厘 營業稅

但工業稅本年度臨時檢査ノ結果ニ依リ實收過ヲ生スヘキ分

(修正)金百六拾六圓參拾九錢八厘

一金貳千九百參拾四圓八拾七錢四厘 雜種稅

但料理屋稅外九種本年度臨時檢査ノ結果ニ依リ實收過ヲ生スヘキ分



合計金參千九百拾九圓七拾八錢六厘  
(修正)金參千百壹圓貳拾七錢貳厘

明治二十八年度市部地方稅支出追加豫算議案……………廢案  
明治二十八年度市部地方稅收入追加豫算議案……………廢案

支 出

一金參千八百五拾九圓參拾貳錢九厘 衛生及病院費

内 譯

金參千八百五拾九圓參拾貳錢九厘 傳染病豫防費

檢疫消毒費

收 入

一金參千八百五拾九圓參拾貳錢六厘 雜 收 入

内 譯

金參千八百五拾九圓參拾貳錢六厘 賦 金

但本年度前半期實收ノ割合ニ依リ收入過ヲ生スヘキ分

(議決)廢 案

(廢案理由) 近ク開會ノ市部會へ提出セララルヲ相當トスルニ由ル

(附記) 本案も便宜上支出收入兩議案を合併記載した。

明治二十八年度市部地方稅支出追加豫算議案……………廢案  
明治二十八年度市部地方稅收入追加豫算議案……………廢案

支 出

一金參千九百貳拾七圓八拾貳錢貳厘 衛生及病院費

内 譯

金參千九百貳拾七圓八拾貳錢貳厘 傳染病豫防費

檢疫消毒費

收 入

一金參千九百六拾八圓八拾貳錢六厘 家 屋 稅

但一箇ニ付三毛七糸後半期ニ於テ徵收スルモノトス

(議決)廢 案



(廢案理由) 近ク開會ノ市部會へ提出セララルヲ相當トスルニ由ル  
(附記) 本案も、便宜支出、收入兩議案を合併掲載した。

郡部常置委員會

議案

- 明治二十八年年度郡部地方稅收入追加豫算議案……………可決
- 明治二十八年年度郡部地方稅收入追加豫算議案……………可決
- 明治二十八年年度郡部地方稅支出追加豫算議案……………可決
- 明治二十八年年度郡部地方稅收入追加豫算議案……………可決
- 郡部地方稅所屬財產處分議案……………可決

議決摘要

- ・明治二十八年年度郡部地方稅收入追加豫算議案……………可決
- 一金千九百四拾貳圓四拾五錢壹厘 二十七年年度ヨリ繰越金……………可決
- 明治二十八年年度郡部地方稅收入追加豫算議案……………可決

一金九千參百參拾六圓參拾參錢四厘 前年度ヨリ繰越金

明治二十八年年度郡部地方稅支出追加豫算議案……………可決  
 明治二十八年年度郡部地方稅收入追加豫算議案……………可決

支出

一金壹萬四千貳百九拾圓七拾參錢六厘 土木費

內譯

- 金壹萬參千九百參拾八圓貳拾參錢六厘 道路橋梁費
- 金參百五拾貳圓五拾錢 治水堤防費
- 一金九百貳拾五圓拾壹錢貳厘 町村土木費補助

合計金壹萬五千貳百拾五圓八拾四錢八厘

收入

- 一金壹萬四千貳百圓拾壹錢六厘 前年度ヨリ繰越金
- 一金千拾五圓七拾參錢貳厘 寄附金
- 合計金壹萬五千貳百拾五圓八拾四錢八厘



〔附記〕 本案も、便宜支出、收入兩議案を合併掲載した。

郡部地方税所屬財産處分議案……………可決

千住大橋水防費ハ從來地方税ノ負擔ナリシ處二十七年二月勅令第十五號消防規則公布ニ依テ該費ハ南足立郡北豊島郡兩千住町ノ負擔ニ屬セシニ付テハ地方税所屬ノ水防用器械竝ニ置場共左ノ如ク此際兩町ヘ交付スルモノトス

一 水防器械 百五十六點

一 置場 平家建 六 坪 棟

第十六節 明治二十九年の常置委員會

市部聯帶常置委員會

議案

明治二十九年地方税支出追加豫算議案……………廢案  
明治二十九年地方税支出追加豫算議案……………修正

明治二十九年地方税支出追加豫算議案……………可決  
明治二十九年地方税支出追加豫算議案……………可決  
明治二十九年地方税支出追加豫算議案……………可決  
明治二十九年地方税支出追加豫算議案……………可決  
明治二十九年地方税支出追加豫算議案……………可決  
明治二十九年地方税支出追加豫算議案……………可決

議決摘要

明治二十九年地方税支出追加豫算議案……………廢案

一金貳千參百五拾壹圓拾錢 府廳舎建築修繕費

内 譯

金貳千參百五拾壹圓拾錢 修繕費

〔議決〕廢案

〔廢案理由〕 特ニ急クヘキモノニアラサレハ通常會迄延期スルモ差支ナシトスルニ由ル

明治二十九年地方税支出追加豫算議案……………修正



一金五千六百六拾五圓貳拾九錢

衛生及病院費

(修正)金四千九百拾八圓拾五錢五厘

内 譯

金五千六百六拾五圓貳拾九錢

傳染病豫防費

本所病院經費

(修正)金四千九百拾八圓拾五錢五厘

(修正理由) 今後ハ段々病勢衰へ患者モ自然減少スヘキニ由リ患者ノ數及收容期間ヲ短縮スル

ニ由ル

明治二十九年地方稅支出追加豫算議案……………可決

一金參千圓

土 木 費

内 譯

金參千圓

治水堤防費

急破修繕費

明治二十九年地方稅支出追加豫算議案……………可決

一金貳萬五千圓

土 木 費

内 譯

金貳萬五千圓

治水堤防費

明治二十九年地方稅支出追加豫算議案……………可決

一金九千百五拾七圓

衛生及病院費中傳染病豫防費

内 譯

金九千百五拾七圓

駒込病院費

營繕費

明治二十九年地方稅支出追加豫算議案……………可決

一金壹萬六千九百參拾壹圓六拾九錢壹厘

土 木 費

内 譯



金壹萬六千九百參拾壹圓六拾九錢壹厘  
急破修繕費  
治水堤防費

明治二十九年年度地方稅支出追加豫算議案……………可決

一金參千八百貳拾六圓五拾參錢四厘  
衛生及病院費

內 譯

金參千八百貳拾六圓五拾參錢四厘  
傳染病豫防費

本所病院費

明治二十九年年度地方稅支出追加豫算議案……………可決

一金貳千六百八拾四圓九拾五錢  
衛生及病院費

內 譯

金貳千六百八拾四圓九拾五錢  
傳染病豫防費

廣尾病院費

市部常置委員會

議案

明治二十九年年度市部地方稅支出追加豫算議案……………可決

明治二十九年年度市部地方稅收入追加豫算議案……………可決

小蒸汽船地方稅財產へ編入議案……………可決

明治二十九年年度市部地方稅收入追加豫算議案……………修正

明治二十九年年度市部地方稅收入追加豫算議案……………可決

明治二十九年年度市部備荒儲蓄金支出追加豫算議案……………可決

明治二十九年年度市部地方稅收入追加豫算議案……………可決

明治二十九年年度市部營業稅雜種稅課目課額中船車ノ項更正及追加議案……………可決

明治二十九年年度市部地方稅收入追加豫算議案……………可決

明治二十九年年度市部地方稅收入追加豫算議案……………可決

明治二十九年年度市部地方稅收入追加豫算議案……………可決



議決摘要

明治二十九年年度市部地方稅支出追加豫算議案……………可決  
明治二十九年年度市部地方稅收入追加豫算議案……………可決

支 出

一金貳千九百拾壹圓八拾六錢

警 察 費

内 譯

金千八百九拾圓

俸 給

金六百五拾四圓參拾六錢

雜 給

金參百六拾七圓五拾錢

廳 費

收 入

一金貳千九百拾壹圓八拾六錢

雜 收 入

内 譯

金貳千九百拾壹圓八拾六錢

警 察 費 雜 入

請願巡査費收入

(附記) 本案も便宜支出、收入兩議案を合併掲載した。

小蒸汽船地方稅財產へ編入議案……………可決

一小蒸汽船 一隻 海軍省ヨリ交付

長サ二十四尺四寸 吃水二尺六寸

幅 六尺九寸 速力四哩七

一小蒸汽船 一隻 海軍省ヨリ交付

長サ二十七尺六寸 吃水二尺八寸

幅 六尺五寸 速力六哩五

明治二十九年年度市部地方稅收入追加豫算議案……………修正

一金五千百貳拾貳圓參拾參錢參厘 雜 收 入

(修正)金四千四百七圓參拾貳錢四厘

内 譯

金五千百貳拾貳圓參拾參錢參厘

賦 金



(修正)金四千四百七圓參拾貳錢四厘

但本年四月五月ノ二箇月分實收ノ割合ニ依リ收入過ヲ生スヘキ分

明治二十九年年度市部地方稅收入追加豫算議案……………可決

一金壹萬貳千八百七拾壹圓八拾六錢八厘 家屋稅

但家屋個數千七十二萬六千五百五十七個一個ニ付壹厘貳毛

明治二十九年年度市部備荒儲蓄金支出追加豫算議案……………可決

一金貳千參百六拾圓壹錢 水災救助費

內 譯

金貳千參百六拾圓壹錢 避難所諸費

明治二十九年年度市部地方稅收入追加豫算議案……………可決

一金千圓 雜收入

但賦金實收過ヲ生スヘキ分

臨時府會ニ於テ決議ニ係ル  
聯帶雜收入市部割受高ノ内

一金七千七百六拾參圓貳拾四錢九厘  
但元石川島監獄支署敷地賣却代殘金  
合計金八千七百六拾參圓貳拾四錢九厘

明治二十九年年度市部營業稅雜種稅課目課額中船車ノ項更正

及追加議案……………可決

一船

日本形船積石五十石未滿舩漁船小廻船(積石ニ拘ラス)

長 自舩梁 三間以上 年 稅 金參拾錢

但三間以上一間ヲ加フル毎ニ金拾五錢ヲ增加ス

同 二間未滿 同 金拾五錢

西洋形蒸汽船(五噸未滿ノモノ) 一噸ニ付 同 金拾五錢

同 風帆船(同上) 一噸ニ付 同 金拾錢

遊船

長 自舩梁 三間迄 同 金五拾錢

第六章 常置委員會の行動 明治二十九年の常置委員會