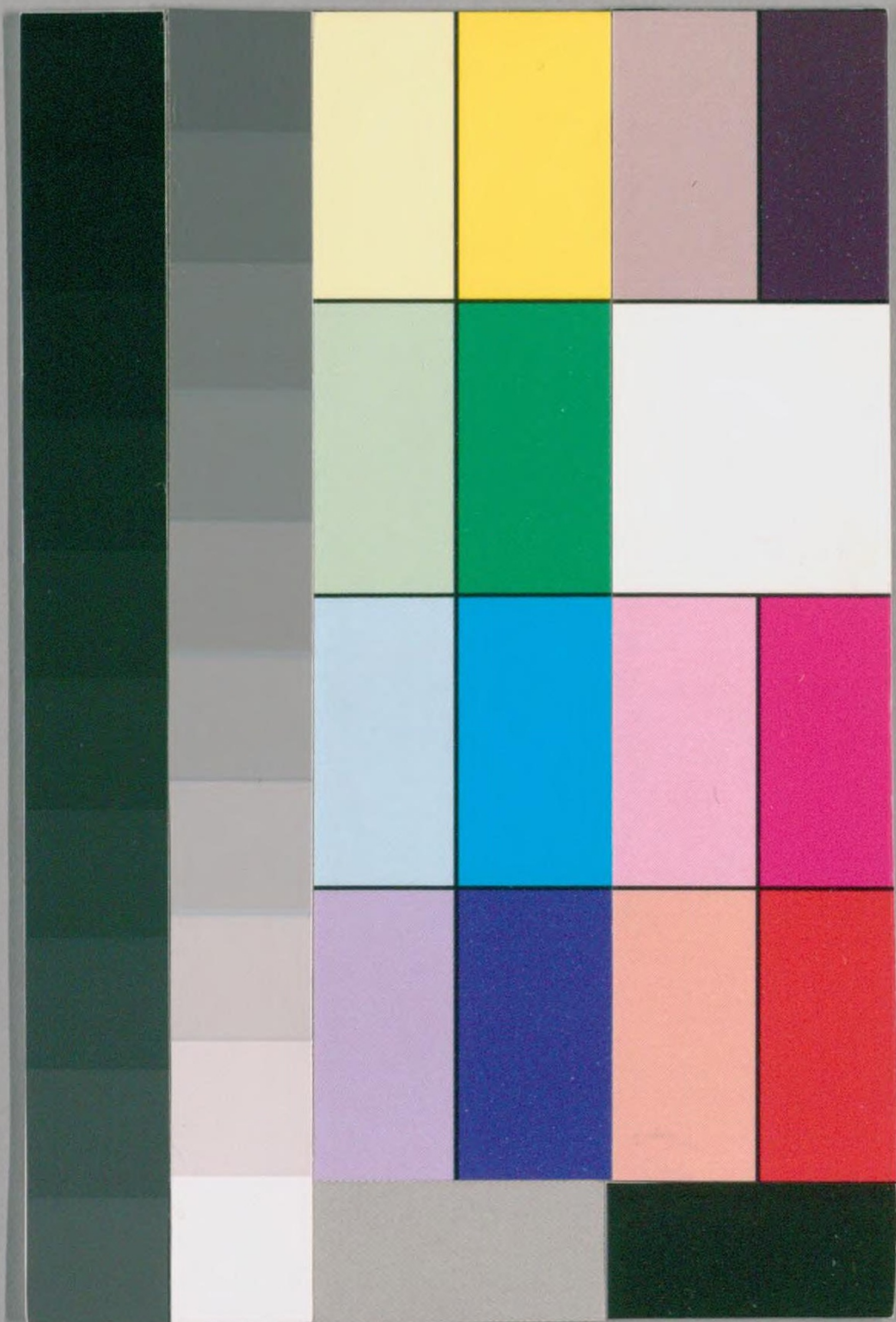


27

19

明治廿五年略本曆



国立国会図書館 タイトル『[略本曆]』 請求記号 寄別12-6-27(19)

ガラス使用

神武天皇即位紀元明治廿五年曆閏三百六十六
 二千五百五十二年

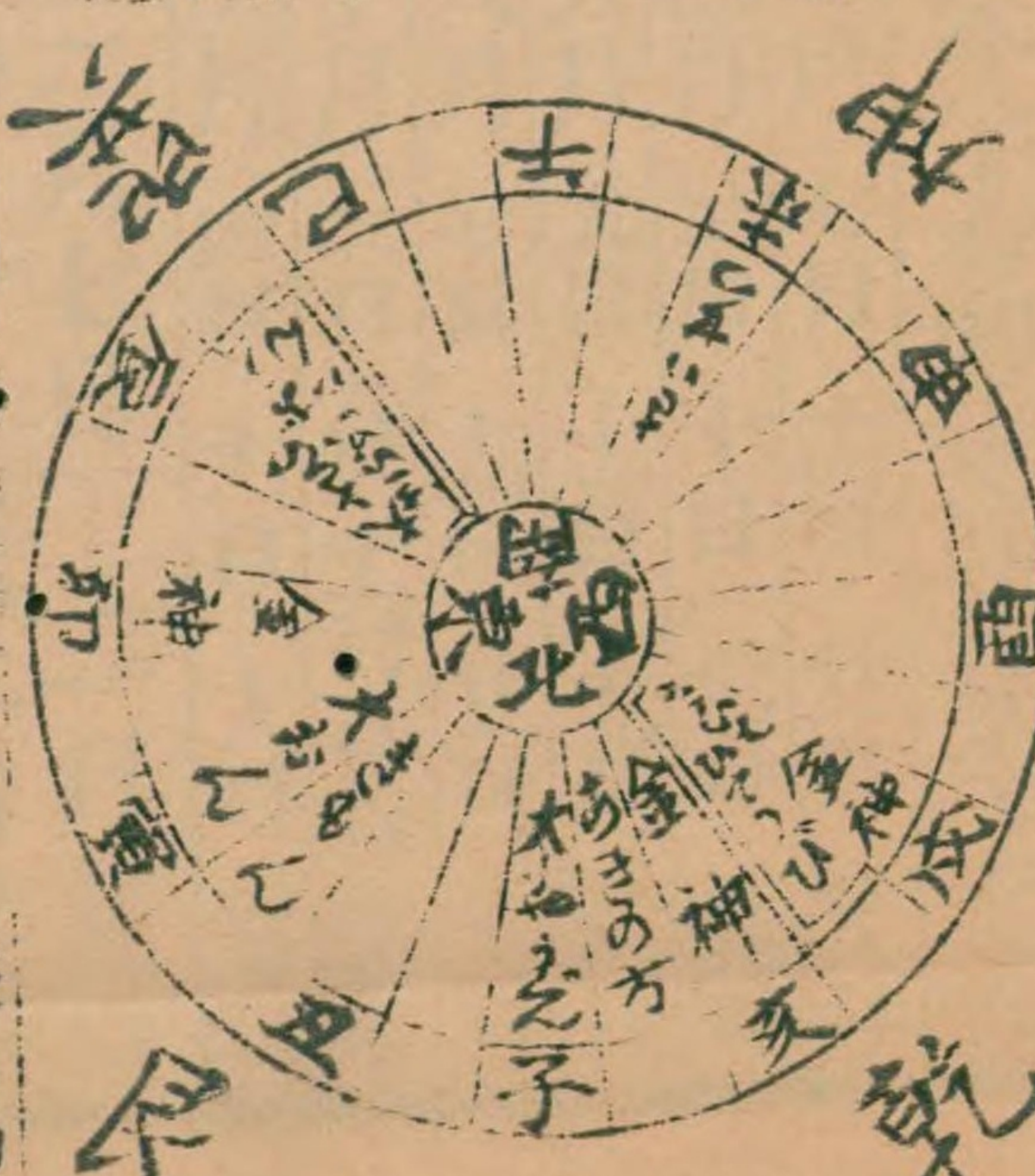
四 方 拜	一 月 一 日	元 始 祭	一 月 三 日	孝 明 天 皇 祭	一 月 三 日	紀 元 節	二 月 十 日	春 季 皇 靈 祭	三 月 十 日	神 武 天 皇 祭	四 月 三 日	秋 季 皇 靈 祭	九 月 廿 三 日	神 嘗 祭	十 月 十 七 日
大	一 月 大	小	二 月 閏	大	三 月 大	表	小	大	一 月 大	旧	二 月 閏	大	三 月 大	小	四 月 小
小	二 月 小	大	三 月 大	小	四 月 小	大	五 月 大	小	六 月 小	大	七 月 大	小	八 月 小	大	九 月 大
大	十 月 大	小	一 月 小	大	二 月 大	小	三 月 小	大	四 月 大	小	五 月 小	大	六 月 大	小	七 月 小
大	八 月 大	小	九 月 小	大	十 月 大	小	一 月 小	大	二 月 大	小	三 月 小	大	四 月 大	小	五 月 小

明治廿五年方位並種ま表

二月二十日 聖正月廿日 季武たねまき
 二月十九日 正月廿日 あいたねまき
 三月五日 二月七日 いねまき
 三月二十日 二月廿三日 小豆たねまき
 四月四日 三月八日 大豆 黍 粟
 四月廿日 三月廿三日 えびたねまき
 土 公春ハかき復ハくど
 土 公秋ハかき復ハくど
 五月五日 四月九日 さんたんたねまき
 七月七日 六月廿日 大こんたねまき
 七月廿三日 六月廿日 ねたねまき
 八月廿三日 七月二日 大むぎたねまき
 九月七日 七月十日 小むぎたねまき
 九月廿三日 八月二日 さんたんたねまき



歳徳金神
 の間とく方



大おん 此方に向ひ
 寅の方 此方に向ひ
 辰の方 此方に向ひ
 大將軍 此方に向ひ
 子の方 此方に向ひ
 赤の方 此方に向ひ
 辰の方 此方に向ひ

明治廿四年十一月七日 印刷 全月十日 出版 發行 著者 印

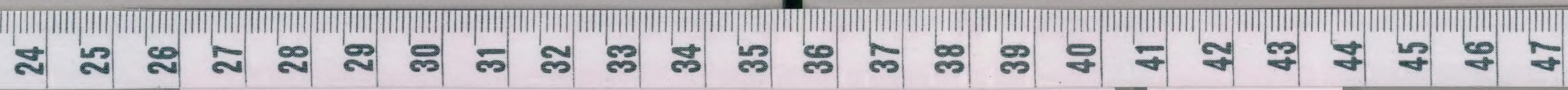
神武天皇即位紀元
 二千五百五十二年
 明治廿五年曆閏三百六日

新嘗祭 七月廿三日	天長節 七月三日	神嘗祭 十月十七日	秋季皇靈祭 九月廿二日	神武天皇祭 四月三日	春季皇靈祭 三月二十日	紀元節 二月十日	孝明天皇祭 一月三十日	元始祭 一月三日	四方拜 一月一日
表小大旧					表小大				
八月大	六月大	三月大	卯青大	十月大	七月大	四月小	一月大	二月大	三月大
九月小	閏育小	四月小	辰青小	十一月小	八月大	五月大	二月閏	三月閏	三月大
十月大	七月大	五月小	二月小	十二月大	九月小	六月小	三月大	四月大	五月大

朔
 東京
 七月四日午後時。分左方。虧多。翌年前。時三分。右方三
 食既。時四分。食甚。時七分。卡右。閏。先時三分。下左。分

一月 三日 十日 十七日 廿四日 卅一日	三月 六日 十三日 二十日 廿七日 卅四日	五月 一日 八日 十五日 廿二日 廿九日	七月 三日 十日 十七日 廿四日 卅一日	九月 四日 十一日 十八日 廿五日 卅二日	十一月 六日 十三日 二十日 廿七日 卅四日
----------------------	-----------------------	----------------------	----------------------	-----------------------	------------------------

日曜	月曜	火曜	水曜	木曜	金曜	土曜
二月二日	四月二日	六月一日	七月三日	九月廿九日	十一月廿六日	二月二日
二月七日	四月七日	六月六日	八月五日	十月四日	十一月三日	二月七日
二月廿九日	三月廿九日	五月廿八日	七月廿七日	九月廿五日	十一月廿四日	二月廿九日



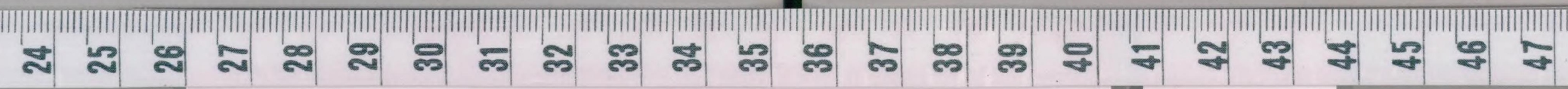
一月大三十日 舊曆

月出月入

一日	金	四方拜	辛卯正月大	二	三	三のえろ	前七時五分	後五時五分
二日	土	元始祭		三	三のこま	三のこま	八時五分	六時五分
三日	日			四	三のえろま	三のえろま	九時五分	七時五分
四日	月			五	三のとひら	三のとひら	一時五分	九時五分
五日	火	新年宴會		六	ひのえさる	ひのえさる	一時五分	一時五分
六日	水			七	ひのとより	ひのとより	十時五分	六時五分
小寒前四時四分 望月廿九							書間九時四分	夜間七時十二分
七日	木	○上弦前十時十二分		八	一のえいぬ	一のえいぬ	前一時五分	—
八日	金			九	二のえいぬ	二のえいぬ	後一時五分	前一時五分
九日	土			十	三のえいぬ	三のえいぬ	一時五分	一時五分
十日	日			十一	四のえいぬ	四のえいぬ	一時五分	二時五分
十一日	月			十二	五のえいぬ	五のえいぬ	一時五分	三時五分
十二日	火			十三	六のえいぬ	六のえいぬ	二時五分	四時五分
十三日	水			十四	七のえいぬ	七のえいぬ	三時五分	五時五分
十四日	木	○満月後。時二十七分		十五	八のえいぬ	八のえいぬ	四時五分	六時五分

十五日	金			十六	九のえいぬ	九のえいぬ	五時五分	七時五分
十六日	土			十七	十のえいぬ	十のえいぬ	六時五分	八時五分
十七日	日	土用後十一時三十分		十八	十一のえいぬ	十一のえいぬ	七時五分	九時五分
十八日	月			十九	十二のえいぬ	十二のえいぬ	八時五分	九時五分
十九日	火			二十	十三のえいぬ	十三のえいぬ	九時五分	九時五分
二十日	水			廿一	十四のえいぬ	十四のえいぬ	一時五分	一時七分
大寒後十一時七分 望月中							書間十一時四分	夜間三時五分
廿一日	木			廿二	十五のえいぬ	十五のえいぬ	後一時四分	一時四分
廿二日	金	○下弦後。時四十分		廿三	十六のえいぬ	十六のえいぬ	—	一時四分
廿三日	土			廿四	十七のえいぬ	十七のえいぬ	前一時四分	前一時三分
廿四日	日	澤阿部野祭		廿五	十八のえいぬ	十八のえいぬ	一時四分	後一時一分
廿五日	月			廿六	十九のえいぬ	十九のえいぬ	二時五分	一時五分
廿六日	火			廿七	二十のえいぬ	二十のえいぬ	三時五分	一時五分
廿七日	水			廿八	二十一のえいぬ	二十一のえいぬ	四時五分	二時五分
廿八日	木			廿九	二十二のえいぬ	二十二のえいぬ	五時五分	三時五分
廿九日	金			三十	二十三のえいぬ	二十三のえいぬ	六時五分	四時五分
三十日	土	孝明天皇祭 ●新月前時三十分 震正月小		三十一	二十四のえいぬ	二十四のえいぬ	七時五分	五時五分
三十一日	日			三十二	二十五のえいぬ	二十五のえいぬ	八時五分	六時五分

日出六時五十分	日入四時五十分	書間十一時四分	夜間三時五分
---------	---------	---------	--------



二月閏二十九日

月出月入

一日	月	河	三	三	前	七
二日	火	河	四	三	九	九
三日	水	せ	五	三	九	一
四日	木	祈	六	ひ	一	後
五日	金	○上	七	ひ	一	—
六日	土		八	ひ	十	前
七日	日		九	つ	前	一
八日	月		十	く	後	二
九日	火		十一	く	一	二
十日	水		十二	ま	二	四
十一日	木	紀	十三	ま	三	五
十二日	金	河	十四	ま	四	六
十三日	土	○滿	十五	ま	五	六
十四日	日		十六	ひ	六	七

立春後四時五分日正月

日出六時五分 日入五時十分

書間十時三十分 夜間三時三十分

雨水後。晴。正月

日出六時五分 日入五時五分

書間十時五分 夜間三時二分

十五日	月		十七	ひ	七	七
十六日	火		十八	つ	八	八
十七日	水	神	十九	つ	九	八
十八日	木	宮	二十	く	一	九
十九日	金	祈	廿一	く	後	九
二十日	土		廿二	ま	二	九
廿一日	日	仁	廿三	ま	前	一
廿二日	月	孝	廿四	ま	一	十
廿三日	火	天	廿五	ま	二	十
廿四日	水	皇	廿六	ひ	三	時
廿五日	木	祭	廿七	ひ	三	後
廿六日	金	○下	廿八	あ	四	時
廿七日	土	弦	廿九	あ	五	分
廿八日	日	前	三十	あ	五	分
廿九日	月	九	三十一	え	六	分

●新月後。時。二月小

朔 二 九のえとら 前時。春後六時五分

荒 三 九のえとら 時五分

共 四 九のえとら 時五分

共 五 九のえとら 時五分

共 六 九のえとら 時五分

共 七 九のえとら 時五分

共 八 九のえとら 時五分

共 九 九のえとら 時五分

共 十 九のえとら 時五分

共 十一 九のえとら 時五分

共 十二 九のえとら 時五分

共 十三 九のえとら 時五分

共 十四 九のえとら 時五分

共 十五 九のえとら 時五分

共 十六 九のえとら 時五分

共 十七 九のえとら 時五分

共 十八 九のえとら 時五分

共 十九 九のえとら 時五分

共 二十 九のえとら 時五分

共 廿一 九のえとら 時五分

共 廿二 九のえとら 時五分

共 廿三 九のえとら 時五分

共 廿四 九のえとら 時五分

共 廿五 九のえとら 時五分

共 廿六 九のえとら 時五分

共 廿七 九のえとら 時五分

共 廿八 九のえとら 時五分

共 廿九 九のえとら 時五分

共 三十 九のえとら 時五分

三月大三十一日

月出月入

一日	火		三	三のえころ	前時五分	後八時五分
二日	水		四	三のとこ	八時五分	九時五分
三日	木		五	三のえりま	八時五分	一時五分
四日	金		六	三のとひじ	九時五分	後一時五分
五日	土		七	ひのえさる	九時五分	—
六日	日	●上弦前時五分	八	ひのとより	一時五分前	時五分
七日	月		九	つあえひね	前時五分	一時五分
八日	火		十	つあのとあ	後時五分	二時五分
九日	水		十一	くのえね	一時五分	三時五分
十日	木		十二	くのえじ	二時五分	四時五分
十一日	金		十三	まのえとら	三時五分	五時五分
十二日	土		十四	まのえとら	四時五分	六時五分
十三日	日	春春日祭 ○満月後九時五分	十五	まのえとら	五時五分	七時五分
十四日	月		十六	まのえとら	六時五分	八時五分

十五日	火	擇廣田祭	十七	ひのえりま	七時五分	六時五分
十六日	水	ひぐん 社日	十八	ひのとひじ	八時五分	七時五分
十七日	木	豊字佐祭	十九	つあのとより	九時五分	七時五分
十八日	金		二十	くのえひね	一時五分	八時五分
十九日	土		廿一	くのえとら	二時五分	九時五分
二十日	日	春季皇靈祭 春季神殿祭	廿二	くのえとら	—	九時五分

春分後。時三分 但月中

日出五時五分 日入五時五分

書間上時五分 夜間上時五分

廿一日	月		廿三	まのえね	前時五分	九時五分
廿二日	火	●下弦前時十分	廿四	まのとより	一時五分	一時四分
廿三日	水		廿五	まのえとら	二時五分前	時五分
廿四日	木		廿六	まのとより	三時五分後	時五分
廿五日	金		廿七	ひのえとら	四時五分	一時五分
廿六日	土		廿八	ひのとこ	四時五分	二時五分
廿七日	日		廿九	つあのとより	四時五分	四時五分
廿八日	月	●新月後十時十分	三十	つあのとひじ	五時五分	五時五分
廿九日	火		三十一	くのえさる	六時五分	六時五分
三十日	水		三十二	くのえとら	六時五分	八時五分
三十一日	木		三十三	まのえひね	前時五分	九時五分

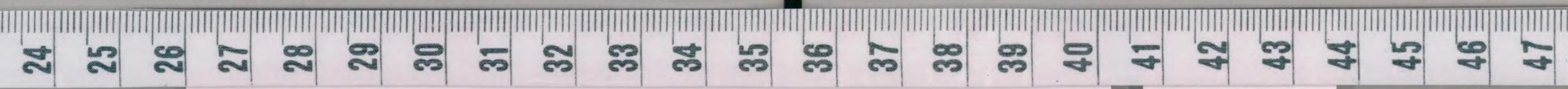
四月小三十日

月出月入

一日	金	大和祭	五	三のころ	前七時分後二時分
二日	土	城松尾祭 城平野祭	六	三のえね	八時分後二時分
三日	日	神武天皇祭 城梅宮祭 ○春後禊祓	七	三のころ	九時分
四日	月	大和廣瀨祭 大和龍田祭 城護王祭	八	ひのえち	一時分前二時分
清明後四時三十分 旦三月せつ			日出五時三十分 日入六時四分	晝間七時三十分 夜間七時三十分	
五日	火		九	ひのころ	前七時分 一時分
六日	水		十	つものえち	後二時分 二時分
七日	木		十一	つものころ	一時分 三時分
八日	金	城大原野祭	十二	うのえちま	二時分 三時分
九日	土	城稻荷祭 大和大神祭	十三	うのとひじ	三時分 四時分
十日	日		十四	三のえち	四時分 四時分
十一日	月		十五	三のころ	五時分 四時分
十二日	火	○満月後三時三十分	十六	三のえね	六時分 五時分
十三日	水		十七	三のころ	七時分 五時分
十四日	木	下総香取祭 並日吉祭	十八	ひのえね	八時分 六時分

十五日	金	城金鑓祭 並建部祭 生田祭	十九	ひのころ	九時分 六時分
十六日	土	市南後十時三十分	二十	つものえち	一時分 七時分
十七日	日	城東照祭	廿一	つものころ	後二時分 七時分
十八日	月	城吉田祭	廿二	うのえち	八時分
十九日	火		廿三	うのとこ	前二時分 九時分
二十日	水	○下弦後三時分	廿四	三のえちま	時分 一時分
穀雨前。時。九分 旦三月中			日出五時三十分 日入六時十七分	晝間七時十四分 夜間七時十六分	
廿一日	木		廿五	三のとひじ	一時分前二時分
廿二日	金	城伊弉諾祭 並多賀祭 城靈山祭	廿六	三のえち	二時分後二時分
廿三日	土		廿七	三のころ	二時分 一時分
廿四日	日		廿八	ひのえね	三時分 三時分
廿五日	月		廿九	ひのとわ	三時分 四時分
廿六日	火		三十	つものえね	四時分 五時分
廿七日	水	○新月前六時四分	朔	つものころ	四時分 六時分
廿八日	木		二	うのえち	五時分 八時分
廿九日	金	下総小御門祭	三	うのとこ	六時分 九時分
三十日	土		四	三のえち	前七時分後二時分

四月小	朔	つものころ	四	三のえち	前七時分後二時分
-----	---	-------	---	------	----------



五月大三十日

月出月入

一日	日	伊勢結城祭	八十八夜	五	三のとき	前八時。分	後七時。分
二日	月			六	三のとき	九時。分	
三日	火			七	三のとき	一時。分	前。時。分
四日	水	○上弦前四時。分		八	ひのえさる	前。時。分	一時。分
五日	木	藏大國魂祭 履菊池祭	祭九	九	ひのとより	後。時。分	一時。分
立夏前七時。分 四月せり							
			日出四時。分			晝間。時。分	晝間。時。分
			日入六時。分			夜間。時。分	夜間。時。分
六日	金	藏靖國祭		十	三のとき	一時。分	二時。分
七日	土	譽名和祭		十一	三のとき	二時。分	三時。分
八日	日			十二	三のとき	三時。分	四時。分
九日	月			十三	三のとき	四時。分	五時。分
十日	火			十四	三のとき	五時。分	六時。分
十一日	水			十五	三のとき	六時。分	七時。分
十二日	木	常磐祭 ○満月前七時。分		十六	三のとき	七時。分	八時。分
十三日	金			十七	三のとき	八時。分	九時。分
十四日	土	神宮神御衣祭 巖出雲祭		十八	三のとき	九時。分	一時。分

小満後時。分 四月中

日出四時。分
日入六時。分

晝間。時。分
夜間。時。分

十五日	日	出城上茂祭		十九	三のとき	一時。分	二時。分
十六日	月			二十	三のとき	二時。分	三時。分
十七日	火			廿一	三のとき	三時。分	四時。分
十八日	水			廿二	三のとき	四時。分	五時。分
十九日	木	○下弦後七時。分		廿三	三のとき	五時。分	六時。分
二十日	金			廿四	三のとき	六時。分	七時。分
小満後時。分 四月中							
			日出四時。分			晝間。時。分	晝間。時。分
			日入六時。分			夜間。時。分	夜間。時。分
廿一日	土			廿五	三のとき	一時。分	二時。分
廿二日	日			廿六	三のとき	二時。分	三時。分
廿三日	月			廿七	三のとき	三時。分	四時。分
廿四日	火			廿八	三のとき	四時。分	五時。分
廿五日	水			廿九	三のとき	五時。分	六時。分
廿六日	木	○新月後二時。分		朔	三のとき	六時。分	七時。分
廿七日	金			二	三のとき	七時。分	八時。分
廿八日	土			三	三のとき	八時。分	九時。分
廿九日	日			四	三のとき	九時。分	一時。分
三十日	月			五	三のとき	一時。分	二時。分
三十一日	火			六	三のとき	二時。分	三時。分

六月小三十日

月出 月入

一日	水	森丹清祭 城貴船祭 寺東照祭	七	三のえね	前時分	—
二日	木	●上弦後六時五分	八	三のとら	前時分	前時分
三日	金		九	ひのえとら	後時分	時分
四日	土	神宮月次祭幣帛發遣	十	ひのとら	一時分	一時分
五日	日		十一	三のえとら	一時分	一時分
六日	月		十二	三のとら	二時分	一時分
七日	火		十三	くのえとら	三時分	二時分
八日	水		十四	くのえとら	四時分	二時分
九日	木		十五	三のえとら	五時分	二時分
十日	金	○満月後六時五分 入梅	十六	三のとら	六時分	三時分
十一日	土		十七	三のえね	七時分	三時分
十二日	日		十八	三のとら	八時分	三時分
十三日	月		十九	ひのえね	九時分	三時分
十四日	火		二十	ひのとら	一時分	三時分

芒種後三時五分 日五月步

日出四時五分 日入六時五分

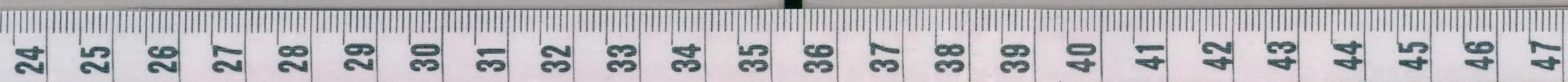
書間四時五分 夜間九時四分

十五日	水	歳八阪祭 歳日枝祭 舞札幌祭	廿一	三のえとら	一時分	八時分
十六日	木		廿二	三のとら	二時分	九時分
十七日	金	神宮月次祭奉幣	廿三	くのえとら	後三時分	一時分
十八日	土	●下弦前六時一分	廿四	りのとら	—	前一時分
十九日	日		廿五	三のえとら	前時分	後時分
二十日	月		廿六	三のとら	一時分	二時分
廿一日	火	屢熱田祭	廿七	三のえとら	一時分	三時分
廿二日	水		廿八	三のとら	二時分	四時分
廿三日	木		廿九	ひのえね	三時分	五時分
廿四日	金	●新月後六時七分	朔	ひのとら	四時分	六時分
廿五日	土		二	三のえね	五時分	七時分
廿六日	日		三	三のとら	六時分	八時分
廿七日	月		四	くのえとら	七時分	九時分
廿八日	火		五	くのえとら	八時分	一時分
廿九日	水		六	三のえとら	九時分	二時分
三十日	木	大祓 擇住吉祭	七	三のとら	前九時分	後一時分

夏至前八時五分 日五月中

日出四時五分 日入六時五分

書間四時五分 夜間九時四分



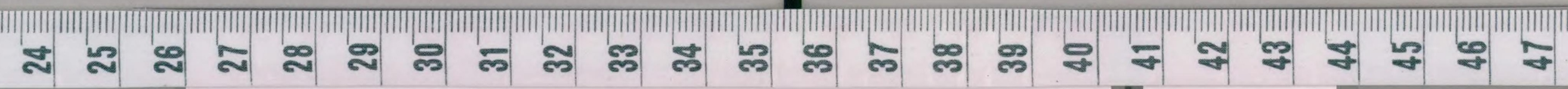
七月大三十一日

月出 月入

一日	金	歳建勲祭 ちんげりやう	八	三のえうま	前時五分	後時五分
二日	土	○上弦前時五分	九	三のとひじ	前時五分	後時四分
三日	日		十	ひのえさる	後時五分	—
四日	月		十一	ひのとより	一時四分	前時五分
五日	火		十二	あめいぬ	二時四分	一時五分
六日	水		十三	あのとら	三時四分	一時七分
七日	木		十四	うのえね	四時四分	一時五分
八日	金	小暑前時五分 旧月廿	十五	うのとより	五時四分	二時五分
九日	土		十六	あめえとら	六時四分	三時五分
十日	日	○満月前時四分	十七	あめとより	七時四分	四時五分
十一日	月		十八	あめえとら	八時四分	五時五分
十二日	火	輦湊川祭	十九	あめとより	九時四分	六時五分
十三日	水		二十	ひのえうま	一時五分	七時五分
十四日	木		廿一	ひのとひじ	二時五分	八時五分

十五日	金	翳月山祭	廿二	あめえさる	三時五分	九時五分
十六日	土		廿三	あめとより	四時五分	一時五分
十七日	日	○下弦前時四分	廿四	うのえいぬ	五時五分	二時五分
十八日	月		廿五	うのとより	—	後一時五分
十九日	火	土用後時五分	廿六	あめえね	前時五分	二時五分
二十日	水		廿七	あめとより	一時四分	三時五分
廿一日	木		廿八	あめえとら	二時五分	四時五分
廿二日	金		廿九	あめとより	三時五分	五時五分

廿三日	土	大暑後時五分 旧月中	三十	ひのえとら	四時五分	六時五分
廿四日	日	○新月前時五分 閏六月小	朔	ひのとより	五時五分	七時五分
廿五日	月		二	あめえうま	六時五分	八時五分
廿六日	火		三	あめとひじ	七時五分	九時五分
廿七日	水		四	うのえさる	八時五分	九時五分
廿八日	木	履阿蘇祭	五	うのとより	九時五分	九時五分
廿九日	金		六	あめえいぬ	一時五分	一時四分
三十日	土		七	あめとより	二時五分	二時四分
三十一日	日		八	あめえね	三時五分	三時四分



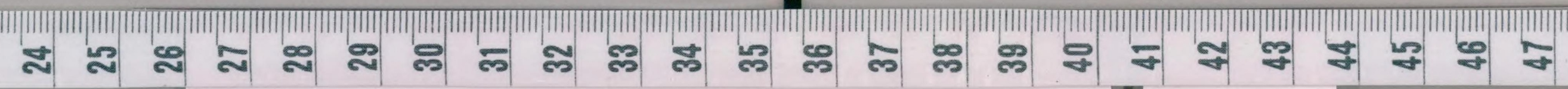
八月大三十一日

月出月入

一日	月	藏氷川祭	○弦前時五分	九	三のつと	後時五分	後時五分		
二日	火			十	ひのえとち	一時五分	後時五分		
三日	水	肥後八代祭		十一	ひのとち	一時五分			
四日	木	城北野祭		十二	つとえとち	一時五分	前時五分		
五日	金			十三	つとえとち	一時五分	時五分		
六日	土			十四	うのえとち	一時五分	一時五分		
七日	日			十五	うのとち	一時五分	一時五分		
立秋前時五分 旧七月廿				日出四時五分 日入六時五分				晝間七時五分 夜間十時七分	
八日	月	○満月後八時五分		十六	えとち	六時五分	四時五分		
九日	火			十七	えとち	七時五分	五時五分		
十日	水	安房祭		十八	えとち	八時五分	六時五分		
十一日	木			十九	えとち	八時五分	七時五分		
十二日	金			二十	ひのえとち	九時五分	八時五分		
十三日	土	大鳥祭		廿一	ひのとち	九時五分	九時五分		
十四日	日			廿二	えとち	一時五分	一時五分		

十五日	月	倉鹿島祭	○弦後時五分	廿三	つとえとち	一時五分	後時五分		
十六日	火	豊三島祭		廿四	うのえとち	一時五分	一時五分		
十七日	水			廿五	うのとち	一時五分	一時五分		
十八日	木			廿六	えとち	一時五分	一時五分		
十九日	金			廿七	えとち	一時五分	一時五分		
二十日	土	櫻鎌倉祭		廿八	えとち	一時五分	一時五分		
廿一日	日			廿九	えとち	一時五分	一時五分		
廿二日	月	○新月後七時五分	七月大朔	三十	ひのえとち	一時五分	一時五分		
廿三日	火			三十一	ひのとち	一時五分	一時五分		
處暑前時二分 旧七月中				日出五時七分 日入六時五分				晝間七時二分 夜間十時四分	
廿四日	水			三十二	えとち	一時五分	一時五分		
廿五日	木	筑前太宰府祭	筑前藤島祭	三十三	えとち	一時五分	一時五分		
廿六日	金			三十四	えとち	一時五分	一時五分		
廿七日	土			三十五	えとち	一時五分	一時五分		
廿八日	日			三十六	えとち	一時五分	一時五分		
廿九日	月			三十七	えとち	一時五分	一時五分		
三十日	火	○上弦後十時三分		三十八	えとち	一時五分	一時五分		
三十一日	水	二百十日		三十九	えとち	一時五分	一時五分		

三十一日	水	二百十日		三十九	えとち	一時五分	一時五分
三十日	火	○上弦後十時三分		三十八	えとち	一時五分	一時五分
廿九日	月			三十七	えとち	一時五分	一時五分
廿八日	日			三十六	えとち	一時五分	一時五分
廿七日	土			三十五	えとち	一時五分	一時五分
廿六日	金			三十四	えとち	一時五分	一時五分
廿五日	木	筑前太宰府祭	筑前藤島祭	三十三	えとち	一時五分	一時五分
廿四日	水			三十二	えとち	一時五分	一時五分
廿三日	火			三十一	ひのとち	一時五分	一時五分
廿二日	月	○新月後七時五分	七月大朔	三十	ひのえとち	一時五分	一時五分
廿一日	日			廿九	えとち	一時五分	一時五分
二十日	土	櫻鎌倉祭		廿八	えとち	一時五分	一時五分
十九日	金			廿七	えとち	一時五分	一時五分
十八日	木			廿六	えとち	一時五分	一時五分
十七日	水			廿五	うのとち	一時五分	一時五分
十六日	火	豊三島祭		廿四	うのえとち	一時五分	一時五分
十五日	月	倉鹿島祭	○弦後時五分	廿三	つとえとち	一時五分	後時五分



九月小三十日

月出月入

一日	木	靈鹿島祭	十一	ひのえさる	後二時	後二時
二日	金		十二	ひのとより	三時	三時
三日	土		十三	ひのえしぬ	四時	前二時
四日	日		十四	ひのとより	四時	前二時
五日	月		十五	ひのえね	五時	二時
六日	火		十六	ひのとより	六時	四時
七日	水	○満月前時。八分	十七	ひのえとち	六時	五時
白露後二時五分 旧月せろ						
八日	木		十八	ひのとより	七時	六時
九日	金	澤生國魂祭	十九	ひのえとち	七時	七時
十日	土		二十	ひのとより	八時	八時
十一日	日		廿一	ひのえとち	八時	九時
十二日	月		廿二	ひのとより	九時	前二時
十三日	火	淨龍山祭 ○下弦後九時五分	廿三	ひのえさる	一時	後二時
十四日	水		廿四	ひのとより	後二時	一時

秋分後二時五分 旧月中

日出五時三十分
日入五時三十分
書間七時七分
夜間七時三十分

十五日	木	歳男山祭 赤石上祭	廿五	ひのえしぬ	前二時	三時
十六日	金		廿六	ひのとより	一時	四時
十七日	土		廿七	ひのえね	二時	四時
十八日	日	歳豊國祭	廿八	ひのとより	二時	四時
十九日	月	霧島祭 ひぐん	廿九	ひのえとち	三時	五時
二十日	火		三十	ひのとより	四時	五時
廿一日	水	歳白峯祭 ●新月前時祭 八月大	朔	ひのえとち	四時	五時
廿二日	木	邊井伊谷祭 秋季皇靈祭 秋季神殿祭	二	ひのとより	六時	六時
秋分後二時五分 旧月中						
廿三日	金	社日	三	ひのえとち	七時	六時
廿四日	土		四	ひのえとち	八時	七時
廿五日	日		五	ひのえさる	九時	七時
廿六日	月	綱日前祭 綱國懸祭	六	ひのとより	一時	八時
廿七日	火	赤吉野祭	七	ひのえしぬ	前二時	八時
廿八日	水	豊英彦山祭	八	ひのとより	後二時	九時
廿九日	木	○上弦後三時九分	九	ひのえね	一時	一時
三十日	金		十	ひのとより	後二時	後二時



十月大三十一日

月出 月入

一日	土	周防 豊榮祭	十一	ひのえとら	後二時五分	—
二日	日		十二	ひのえとら	三時五分前	二時五分
三日	月		十三	ひのえとら	三時五分	一時五分
四日	火		十四	ひのえとら	四時五分	二時五分
五日	水		十五	ひのえとら	四時五分	三時五分
六日	木	○満月後三時五分	十六	ひのえとら	五時五分	四時五分
七日	金	長門 赤間祭	十七	ひのえとら	五時五分	五時五分
八日	土		十八	ひのえとら	六時五分	六時五分
九日	日		十九	ひのえとら	七時五分	七時五分
十日	月	歳 梨木祭	二十	ひのえとら	八時五分	八時五分
十一日	火		廿一	ひのえとら	九時五分	九時五分
十二日	水		廿二	ひのえとら	十時五分	十時五分
十三日	木	○下弦前六時五分	廿三	ひのえとら	十一時五分	十一時五分
十四日	金	神宮 神御衣祭	廿四	ひのえとら	十二時五分	十二時五分

寒露前四時五分 日見月せう

日出五時四分 日入五時四分

書間七時五分 夜間七時五分

十五日	土		廿五	ひのえとら	前二時五分	二時五分
十六日	日		廿六	ひのえとら	一時五分	三時五分
十七日	月	神宮 神嘗祭	廿七	ひのえとら	二時五分	三時五分
十八日	火	澤長 田祭	廿八	ひのえとら	三時五分	四時五分
十九日	水		廿九	ひのえとら	四時五分	四時五分
二十日	木	土用前七時五分	三十	ひのえとら	五時五分	四時五分
廿一日	金	●新月前三時五分	朔	ひのえとら	六時五分	五時五分
廿二日	土		二	ひのえとら	七時五分	五時五分
廿三日	日		三	ひのえとら	八時五分	六時五分
廿四日	月		四	ひのえとら	九時五分	六時五分
廿五日	火	唐澤山祭	五	ひのえとら	十時五分	七時五分
廿六日	水	易宮崎祭	六	ひのえとら	十一時五分	八時五分
廿七日	木		七	ひのえとら	十二時五分	九時五分
廿八日	金	薩摩 照國祭	八	ひのえとら	一時五分	九時五分
廿九日	土	筑前 香椎祭	九	ひのえとら	二時五分	十時五分
三十日	日	●上弦前六時五分	十	ひのえとら	三時五分	十一時五分
三十一日	月		十一	ひのえとら	四時五分	十二時五分

霜降前七時五分 日見月中

日出五時五分 日入四時五分

書間七時五分 夜間七時五分



十一月小三十日

月出 月入

一日	火		十二	ひのとより	後二時五分	前二時五分
二日	水		十三	つものえいね	三時五分	二時五分
三日	木	天長節	十四	つものとろ	三時五分	二時五分
四日	金	月そく	十五	うのえね	四時五分	三時五分
五日	土	○満月前時五分	十六	うのとろ	五時五分	四時五分
六日	日	藏靖國祭	十七	つものえとら	五時五分	七時五分
七日	月		十八	つものとろ	六時五分	九時五分
立冬前時七分 旦月少			日出六時十分 日入四時五分			書間十時五分 夜間三時五分
八日	火		十九	つものえとら	七時五分	一時五分
九日	水		二十	つものこ	八時五分	前二時五分
十日	木	新嘗祭班幣	廿一	ひのえとら	九時五分	後二時五分
十一日	金	○下弦後七時五分	廿二	ひのとより	後二時五分	一時五分
十二日	土		廿三	つものえとら	—	一時五分
十三日	日		廿四	つものとろ	前二時五分	一時五分
十四日	月		廿五	うのえいね	一時五分	二時五分

十五日 火 齋宗像祭
 十六日 水 森談山祭
 十七日 木
 十八日 金
 十九日 土 ●新月後十時五分 十月大朔
 二十日 日
 廿一日 月
 廿二日 火 鎮魂祭

廿三日	水	新嘗祭	廿六	うのとら	九時五分	七時五分
廿四日	木		廿七	つものえね	一時五分	八時五分
廿五日	金		廿八	つものとろ	二時五分	九時五分
廿六日	土		廿九	つものえいね	三時五分	一時五分
廿七日	日	○上弦後七時五分	三十	つものとら	四時五分	二時五分
廿八日	月		三十一	つものとら	五時五分	三時五分
廿九日	火		三十二	つものとら	六時五分	四時五分
三十日	水		三十三	ひのえとら	七時五分	五時五分

小雪前時五分 旦月中

日出六時五分 日入四時五分	書間十時四分 夜間三時五分
---------------	---------------

十二月大三十日

月出 月入

一日	木		十三	ひのとろ	後二時五分	前二時四分
二日	金		十四	つきのえら	二時五分	三時五分
三日	土		十五	つきのとこ	三時五分	五時五分
四日	日	神宮月次祭幣鳥發遣○満月前時分	十六	りのえらま	四時五分	六時五分
五日	月		十七	りのとひじ	五時五分	七時五分
六日	火	後桃園院天皇祭	十八	りのえさる	六時五分	八時五分
大雪後三時零 皇月せろ						
七日	水	澤水無瀬祭	十九	りのとろ	七時五分	九時五分
八日	木		二十	りのえらね	八時五分	一時五分
九日	金		廿一	りのとろ	九時五分	二時五分
十日	土		廿二	ひのえね	一時五分	前二時四分
十一日	日	○下弦前二時三分	廿三	ひのとろ	後二時五分	後二時五分
十二日	月	光格天皇祭	廿四	つきのえら	—	時五分
十三日	火		廿五	つきのとろ	前二時五分	時五分
十四日	水		廿六	りのえら	一時五分	一時五分

冬至後時九分 皇月中

日出六時四分 日入四時三分
書間九時四分 夜間四時十八分

十五日	木		廿七	りのとこ	二時五分	一時五分
十六日	金		廿八	りのえらま	三時五分	二時五分
十七日	土	神宮月次祭奉幣	廿九	りのとひじ	四時五分	三時五分
十八日	日		三十	りのえさる	五時五分	四時五分
十九日	月	●新月後時五分	朔	りのとろ	六時五分	五時五分
二十日	火		二	ひのえらね	七時五分	六時五分
廿一日	水		三	ひのとろ	八時五分	七時五分
冬至後時九分 皇月中						
廿二日	木		四	つきのえね	九時五分	八時五分
廿三日	金		五	つきのとろ	一時五分	九時五分
廿四日	土		六	りのえら	二時五分	一時五分
廿五日	日		七	りのとろ	三時五分	—
廿六日	月		八	りのえら	四時五分	—
廿七日	火	○上弦前二時五分	九	りのとこ	五時五分	—
廿八日	水		十	りのえらま	六時五分	—
廿九日	木	霽波上祭	十一	りのとひじ	七時五分	—
三十日	金		十二	ひのえさる	八時五分	—
三十一日	土	大祓	十三	ひのとろ	九時五分	—

明治廿四年十月廿四日出版

神宮司廳

