

056556-000-0

14.6二-50

巖原測候所氣象年報

明治二十六年

長崎県巖原測候所

[M27?]

CAN-0027



巖原測候所氣象年報

明治廿六年

146
-50

14.6-50

明治二十六年
嚴原測候所氣象年報

測候所長 歌野 設 二

觀測者 { 永留千代作
 { 土田二郎吉
 { 田中久規

長崎縣印行

REPORT
OF THE
METEOROLOGICAL OBSERVATIONS

MADE AT
ITSUGAHARA, JAPAN,
DURING THE YEAR 1893.

S. UTANO, Chief of the Station.
C. NAGATOME, J. TODA & H. TANAKA, Observers.

PUBLISHED BY NAGASAKI KEN.

嚴原
明治二十六年
北緯三十四度十二分 東經百二十九度十六分
晴雨計海面上ノ高サ五九米ニ 寒暖計地上ノ高サ一米 雨量計地上ノ高サ零米八

ITSUGAHARA
1893

Latitude 34° 12' N. Longitude 129° 16' E.

Height of barometer above sea level 9.2 m. Height of therm. above ground 1.1 m. Height of rain gauge above ground 0.8 m.

月 MONTH	晴雨計(種) BAROMETER (mm)								水蒸氣之張力(種) TENSION OF VAPOUR (mm)									
	午前 二時	午前 六時	午前 十時	午後 二時	午後 六時	午後 十時	平均	最 高	日	最 低	日	午前 二時	午前 六時	午前 十時	午後 二時	午後 六時	午後 十時	平均
	2am	6am	10am	2pm	6pm	10pm	Mean	Max	Day	Min	Day	2am	6am	10am	2pm	6pm	10pm	Mean
一月 Jan.	764.7	764.7	765.5	764.1	764.7	765.0	764.8	770.7	5	757.0	10	4.4	4.5	4.6	4.5	4.5	4.3	4.4
二月 Feb.	767.2	767.2	767.7	766.6	766.9	767.3	767.2	773.1	15	759.9	5	3.6	3.5	3.7	3.6	3.9	3.7	3.7
三月 Mar.	764.1	764.1	764.9	763.9	763.6	764.3	764.2	773.9	8	755.9	15, 25, 29	5.4	5.2	5.5	5.4	5.7	5.6	5.5
四月 April	760.5	760.6	761.0	760.7	760.0	760.6	760.6	768.8	8	752.8	24	8.0	7.5	8.0	8.0	8.2	8.2	8.0
五月 May	760.5	760.6	761.0	760.4	759.9	760.8	760.6	768.8	5	751.2	26	10.5	10.1	11.0	11.3	10.9	10.7	10.8
六月 June	758.4	758.3	758.6	758.2	757.9	758.6	758.3	763.1	8	750.8	12	13.7	13.8	14.8	14.8	14.6	14.2	14.3
七月 July	757.6	757.8	758.0	757.4	757.0	757.5	757.5	761.8	22	754.4	10	19.9	19.9	20.8	20.8	20.3	20.2	20.3
八月 Aug.	760.4	760.3	761.0	760.2	760.1	760.8	760.5	766.5	29, 30	746.8	3	20.1	19.9	20.8	20.7	20.3	20.1	20.3
九月 Sept.	763.8	763.7	764.5	763.5	763.6	764.3	763.9	771.7	21	752.4	14	18.3	18.1	18.7	18.6	18.9	18.4	18.5
十月 Oct.	765.6	765.4	766.3	765.1	765.2	765.8	765.6	770.4	20	755.0	8	10.8	10.7	10.9	10.6	10.9	10.5	10.7
十一月 Nov.	766.9	766.8	767.8	766.5	766.7	767.0	767.0	772.8	4	756.5	23	5.9	6.1	6.5	6.6	6.5	5.9	6.3
十二月 Dec.	762.2	762.2	762.8	762.0	761.9	762.4	762.3	773.9	8	746.8	3	4.5	4.6	4.8	4.6	4.7	4.8	4.7
全年 Annual	762.2	762.2	762.8	762.0	761.9	762.4	762.3	773.9	8	746.8	3	10.4	10.3	10.8	10.8	10.8	10.5	10.6

月 MONTH	空氣之溫度(攝氏) AIR TEMPERATURE (°C)							濕度(百分率) RELATIVE HUMIDITY (%)													
	午前 二時	午前 六時	午前 十時	午後 二時	午後 六時	午後 十時	平均	最高	最低	較差	最高	日	最低	日	午前 二時	午前 六時	午前 十時	午後 二時	午後 六時	午後 十時	平均
	2am	6am	10am	2pm	6pm	10pm	Mean	Max	Min	Range	Max	Day	Min	Day	2am	6am	10am	2pm	6pm	10pm	Mean
一月 Jan.	3.7	2.9	4.9	6.2	4.0	2.7	3.9	7.5	99.6	7.9	15.6	7	94.1	23	72	72	65	59	68	70	68
二月 Feb.	0.4	0.3	4.9	6.5	3.9	0.8	2.8	7.8	97.4	10.4	11.4	18	92.7	12	74	73	57	49	62	73	65
三月 Mar.	5.5	4.7	10.3	11.1	9.0	6.5	7.8	12.5	2.2	10.3	19.6	27	94.9	1, 7	77	78	57	55	66	73	68
四月 April	10.2	9.1	14.9	15.9	13.7	11.8	12.6	17.2	7.3	9.9	23.5	27	1.2	6	86	87	64	60	70	79	71
五月 May	13.3	12.5	17.6	18.4	17.1	14.5	15.6	19.9	10.8	9.1	21.5	12	5.2	4	91	93	71	71	75	87	82
六月 June	17.4	17.1	21.8	23.1	21.5	18.4	19.9	24.2	15.2	9.0	30.7	30	6.2	1	91	93	76	70	76	89	82
七月 July	24.5	23.8	28.8	30.0	27.9	25.1	26.7	31.1	22.3	8.8	34.7	13	19.4	24	87	91	71	66	73	85	79
八月 Aug.	24.5	24.2	27.9	28.8	27.0	24.8	26.2	30.0	22.4	7.6	34.5	17	17.7	22	87	89	74	71	77	86	81
九月 Sept.	22.3	22.1	25.5	26.2	24.2	22.8	23.9	27.5	20.3	7.2	32.4	11	15.7	5	91	92	77	74	84	89	85
十月 Oct.	14.7	14.3	19.3	20.0	18.8	15.0	16.7	21.3	12.0	9.3	27.8	1	3.9	21	84	85	64	59	74	81	74
十一月 Nov.	7.0	7.0	11.9	13.1	9.3	7.6	9.3	14.6	3.3	11.3	21.4	2	97.9	26	78	79	60	57	73	75	70
十二月 Dec.	3.1	2.7	7.3	9.3	5.4	3.7	5.3	10.9	99.2	11.7	15.6	5	95.2	30	78	80	61	51	69	77	69
全年 Annual	12.1	11.7	16.3	17.4	15.0	12.8	14.2	18.7	9.3	9.4	31.7	13	13	11	83	84	67	62	72	81	75

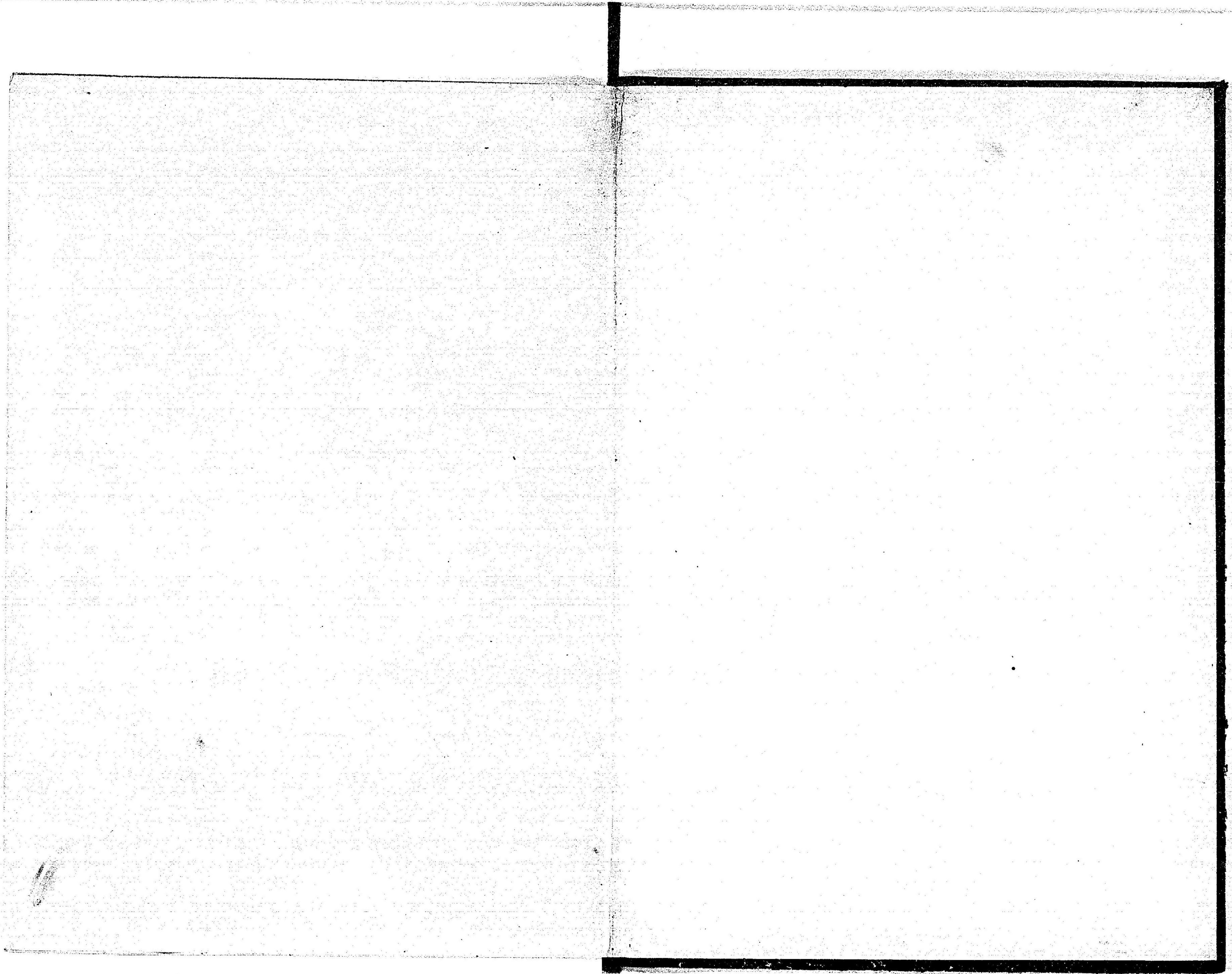
月 MONTH	雨雪量(種) PRECIPITATION (mm)							雲量(自零至十) CLOUD AMOUNT (0-10)										
	午前 二時	午前 六時	午前 十時	午後 二時	午後 六時	午後 十時	總 量	最 多	Maximum	午前 二時	午前 六時	午前 十時	午後 二時	午後 六時	午後 十時	平均		
	2am	6am	10am	2pm	6pm	10pm	Sum	二十四 時間 in 24h	日 Day	四時間 in 4h	日 Day	2am	6am	10am	2pm	6pm	10pm	Mean
一月 Jan.	8.6	9.2	35.0	8.6	54.0	7.0	122.4	53.3	7	49.9	7	6.2	6.7	7.6	6.7	7.0	5.5	6.6
二月 Feb.	4.3	8.7	10.8	7.4	3.4	0.7	33.3	21.8	17	6.7	17	4.4	4.2	5.8	6.0	6.0	3.7	5.0
三月 Mar.	38.6	17.0	8.9	17.3	22.1	27.4	131.3	35.6	19	26.2	4	4.0	5.5	5.7	6.0	6.3	3.9	5.2
四月 April	30.1	30.1	7.9	15.6	66.9	58.8	209.4	63.4	1	44.0	1	6.0	6.9	7.1	6.3	6.0	6.1	6.4
五月 May	48.8	29.7	32.5	60.3	25.6	77.9	274.8	59.1	25	33.1	15	6.8	7.9	7.3	8.1	7.2	7.0	7.4
六月 June	27.2	67.8	38.0	19.2	54.1	30.4	236.7	82.5	12	47.0	12	7.1	7.6	7.8	7.9	7.6	7.1	7.5
七月 July	3.7	11.1	110.6	13.9	1.4	1.2	141.9	81.7	20	6.9	20	4.9	6.6	6.6	5.4	5.0	4.1	5.5
八月 Aug.	53.5	44.9	41.2	44.5	22.4	45.1	251.6	77.1	23	32.4	23	6.3	7.2	7.8	7.5	7.0	5.4	6.9
九月 Sept.	65.1	60.1	51.0	25.1	38.0	37.9	277.9	70.9	18	25.6	18	7.9	8.4	8.0	8.2	8.7	7.2	8.1
十月 Oct.	25.5	21.3	42.8	23.7	24.2	13.8	151.3	63.9	14	33.8	14	5.5	6.6	7.1	6.6	6.3	5.3	6.2
十一月 Nov.	3.4	2.4	36.5	21.5	10.9	10.1	94.0	29.4	10	20.8	8	3.9	4.9	5.5	5.7	5.0	4.0	4.8
十二月 Dec.	5.2	5.1	14.8	2.7	0.2	7.2	35.2	10.2	20	10.2	20	3.7	4.0	5.4	4.3	3.9	4.1	4.2
全年 Annual	314.0	305.6	430.0	250.8	332.2	317.5	1959.1	82.5	13	51	13	5.6	6.4	6.8	6.6	6.3	5.3	6.1

量ヲノ量正:-0.7; 海面ノノ量正:+0.8 * Reduction of barometer: to standard gravity, -0.7; to mean sea level, +0.8.

嚴原
明治二十六年
ITSUGAHARA.
1893.

月 MONTH	風速度(一秒時間米) VELOCITY OF WIND (m. p. s.)										風力(日四時)日數 No. of days of Wind force (4-6) observed			上層雲 UPPER CLOUD			
	午前 二時	午前 六時	午前 十時	午後 二時	午後 六時	午後 十時	平均	最 強	Max.	日 Day	平均 Mean	4	5	6	Sum	平均 Resultant	風 數
	2am	6am	10am	2pm	6pm	10pm	Mean	速度	方向	日	平均	4	5	6	Sum	方向	回數
一月 Jan.	2.2	2.0	2.4	3.1	1.8	1.8	2.3	8.0	SSW	27	2.3	0	0	0	0	S 85° W	9
二月 Feb.	0.8	1.1	2.4	2.8	1.3	0.9	5.8	5.8	SW	21	1.6	0	0	0	0	S 88° W	15
三月 Mar.	1.7	1.5	2.6	3.1	2.1	1.8	9.5	9.5	W	15	2.1	0	0	0	0	S 86° W	13
四月 April	1.5	1.1	2.2	2.8	2.0	2.0	14.2	14.2	SW	23	1.8	1	0	0	0	N 79° W	10
五月 May	1.5	1.2	2.2	2.5	2.1	2.0	14.0	14.0	NW	10	1.8	2	0	0	0	N 79° W	12
六月 June	1.2	1.2	2.1	2.3	1.8	1.1	10.1	10.1	S	12	1.7	1	0	0	0	N 86° W	16
七月 July	1.4	1.4	2.4	2.9	1.7	1.4	6.0	6.0	SSW	16	1.7	0	0	0	0	N 22° W	1
八月 Aug.	1.4	1.3	1.8	2.2	1.5	1.2	4.7	4.7	SW	4	1.7	0	0	0	0	S 67° W	1
九月 Sept.	1.0	1.2	2.1	2.7	1.8	1.2	15.0	15.0	S	3	1.7	0	0	0	0	W	3
十月 Oct.	1.2	1.4	2.7	2.8	1.6	1.5	12.2	12.2	N	14	1.9	1	0	0	0	N 86° W	6
十一月 Nov.	1.8	2.0	2.5	3.0	2.1	1.9	9.0	9.0	N	11	2.2	0	0	0	0	N 86° W	6
十二月 Dec.	1.3	1.3	2.1	2.6	1.3	1.1	8.6	8.6	S	23	1.8	0	0	0	0	N 78° W	6
全年 Annual	1.4	1.4	2.3	2.7	1.8	1.5	15.0	15.0	S	3	1.9	5	1	0	0	N 86° W	8

月 MONTH	風向觀測回數 NUMBER OF OBSERVATIONS WITH WIND FROM																風 WIND		
	北	北東	東	東南	南	南東	南南	南南	南	西南	西	西	西	西	西	西	西	平均	Resultant
	N	NNE	NE	ESE	E	ESE	SE	SSE	S	SSW	SW	WSW	W	WNW	NW	NNW	Calms	Direction	回數
一月 Jan.	37	4	3	0	0	1	1	10	2	7	0	19	4	34	31	32	N 37° W	53	
二月 Feb.	42	2	1	3	2	0	1	1	4	0	3	0	7	3	16	27	N 15° W	47	
三月 Mar.	39	4	6	3	3	0	4	2	21	2	5	3	16	7	19	4	N 40° W	24	
四月 April	14	6	6	3	4	0	6	2	18	0	12	1	13	6	22	18	N 50° W	23	
五月 May	33	4	10	2	3	4	8	7	25	3	0	2	3	4	9	12	N 13° E	12	
六月 June	11	0	2	1	9	1	10	10	21	8	13	2	6	0	8	3	S 6° W	19	
七月 July	12	1	3	1	14	2	17	9	19	9	12	0	14	2	19	1	S 15° W	15	
八月 Aug.	41	6	12	2	6	2	7	7	20	6	7	0	4	2	6	8	N 17° E	14	
九月 Sept.	31	6	5	1	4	2	7	3	20	3	15	0	6	2	9	7	N 35° W	9	
十月 Oct.	46	7	14	0	4	0	2	0	2	2	8	0</							



14.6=
50

14.6=
50

14.6=
50