

75  
25

視器中福診斷一覽圖

伊藤元春譯

完

圖書國而



# 視器中樞診斷一覽圖解附錄

## 大 腦 後 頭 部



右網膜中樞

左網膜中樞



外旋核

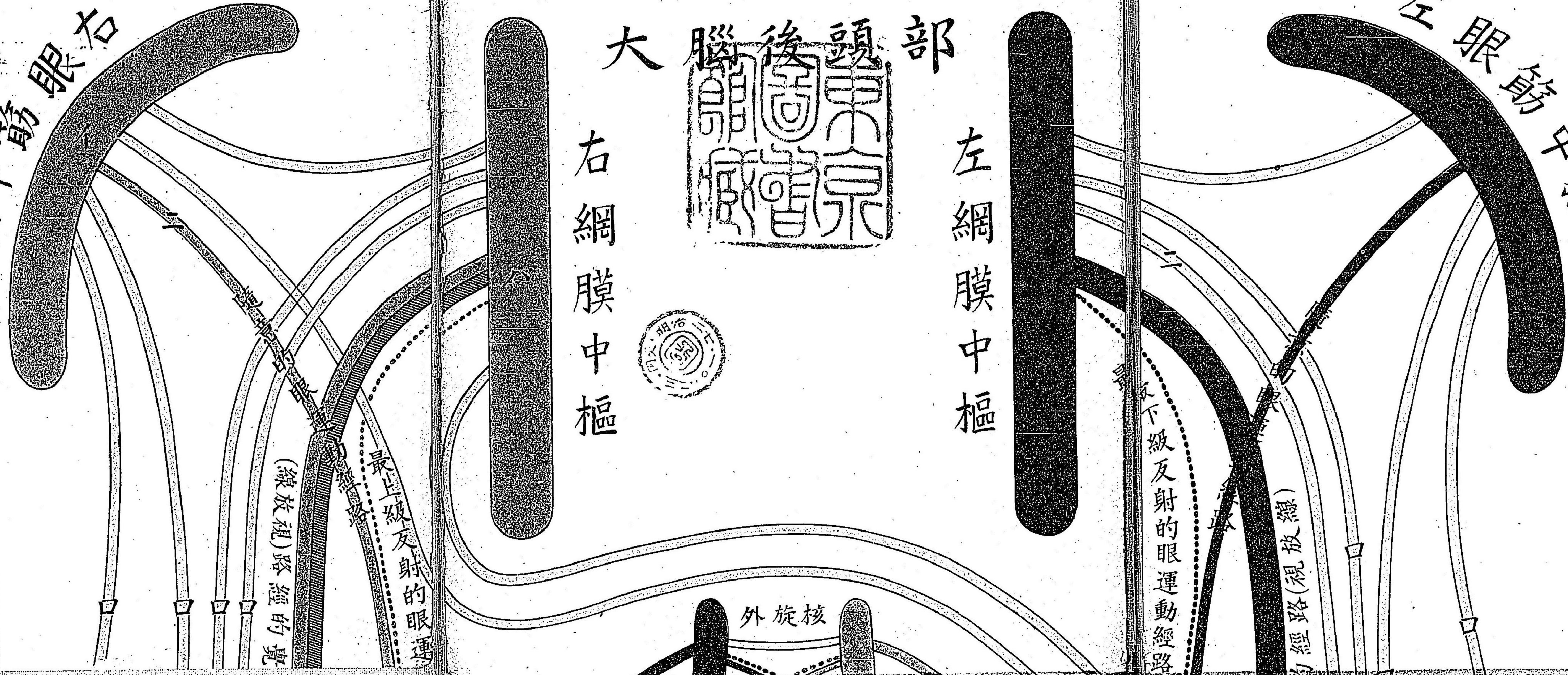
右眼筋中樞

左眼筋中樞

最上級反射的眼運動  
(線放視)路經的覺

下級反射的眼運動經路

(線放視)路經的覺





# 視器中樞診斷一覽圖解附錄

大 腦 後 頭 部



右網膜中樞

左網膜中樞

右眼筋中樞

左眼筋中樞



最上級反射的眼運動  
(線放視)路徑的覽

最上級反射的眼運動  
(線放視)路徑的覽

外旋核







候中樞

候中樞



最上級反射的眼運動  
線放視)路經的覺

右側前頭顱頂葉

感受的言語中樞  
類顱葉

樞中筋拳驗上

外旋核

力四疊体

力四疊体

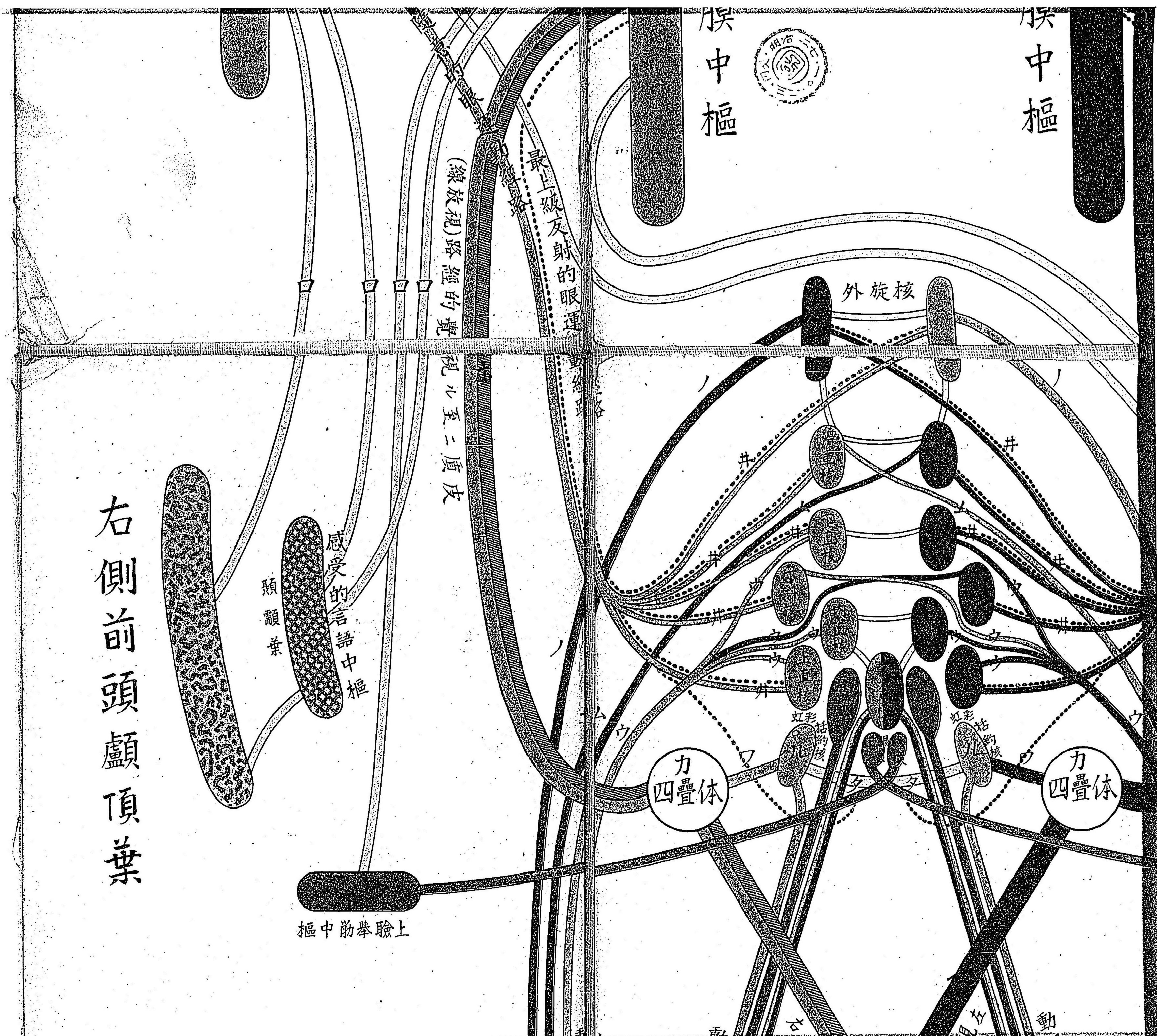
虹彩核

虹彩核

動

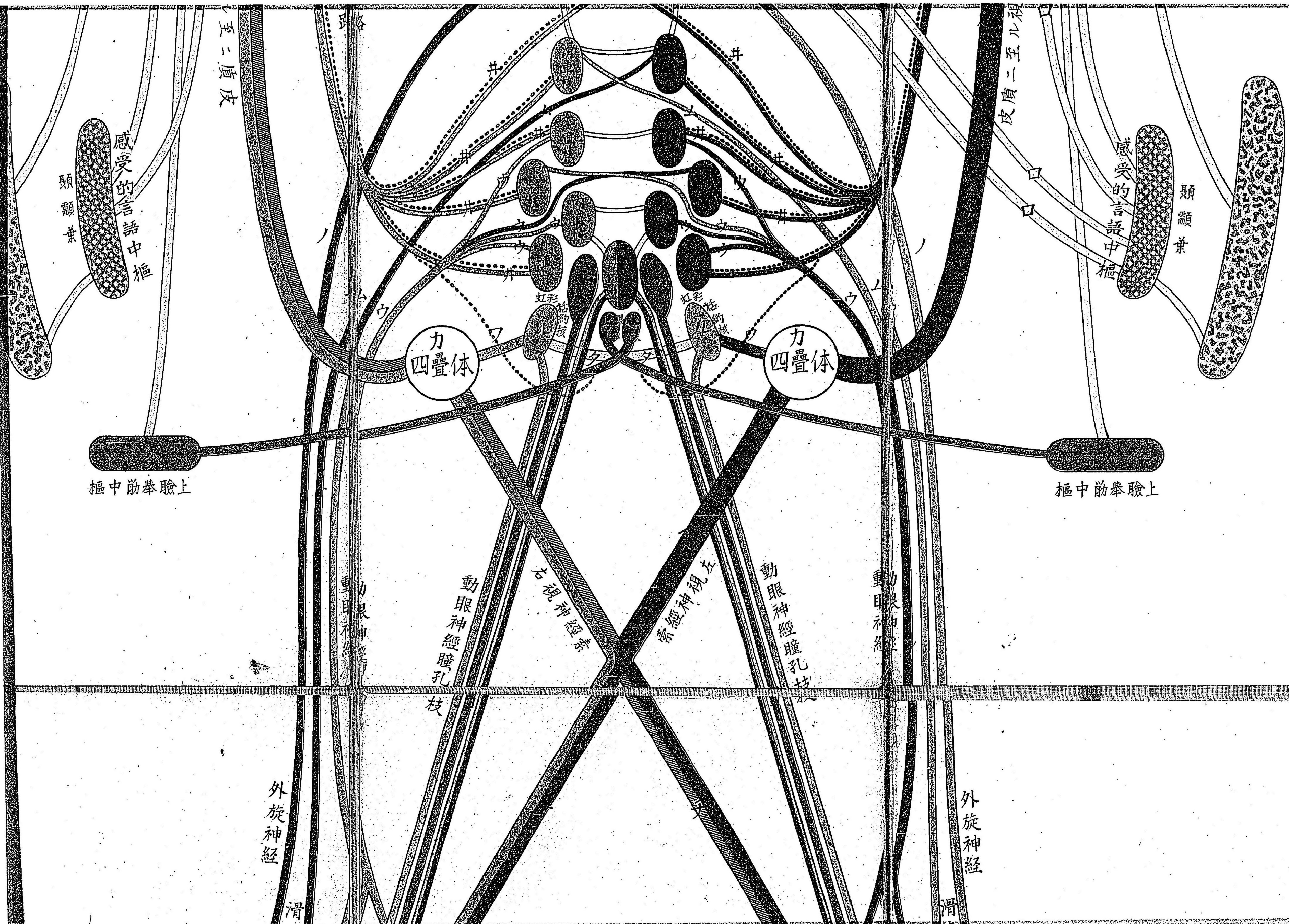
動

動



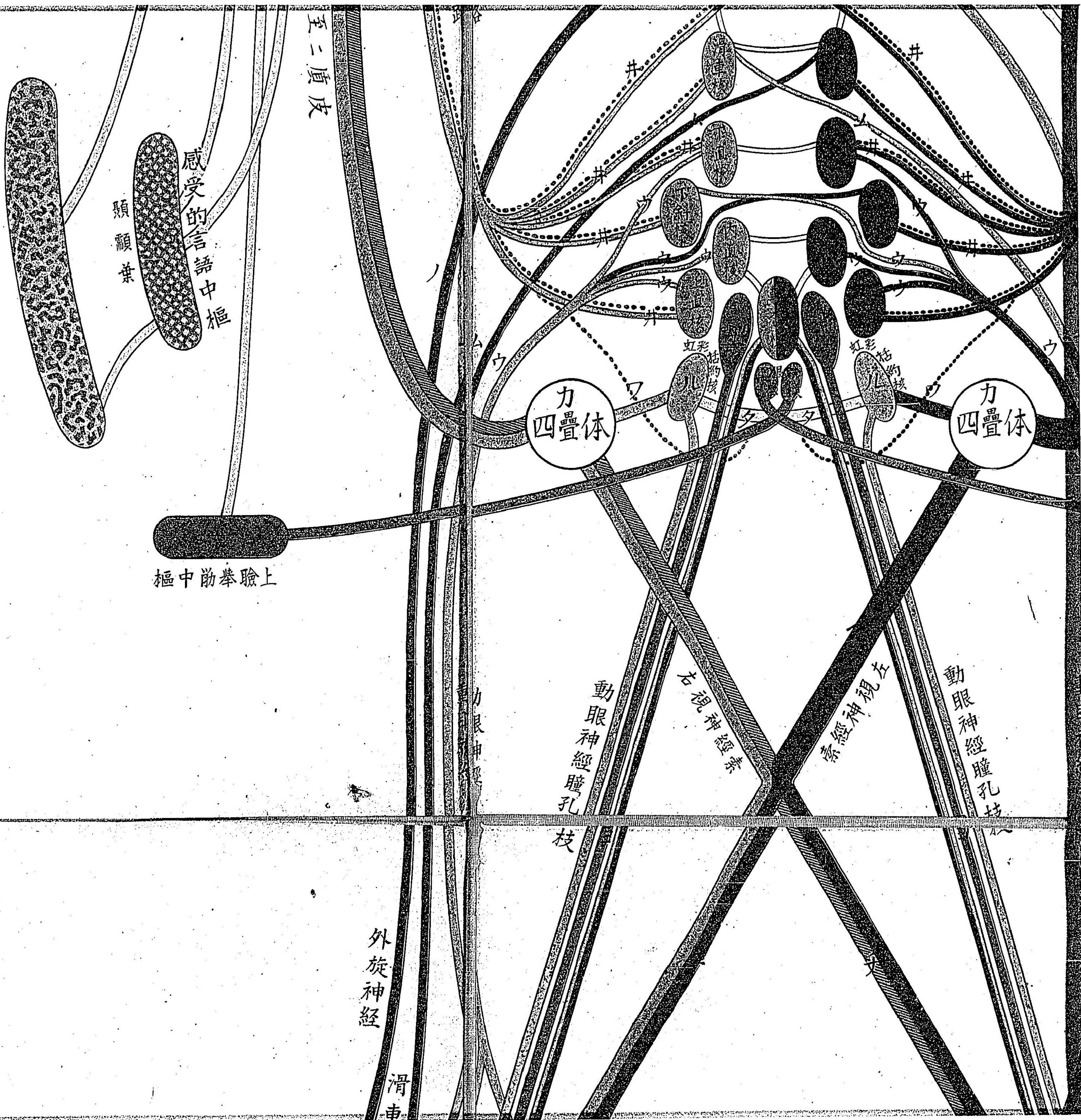


# 左側前頭顱頂葉

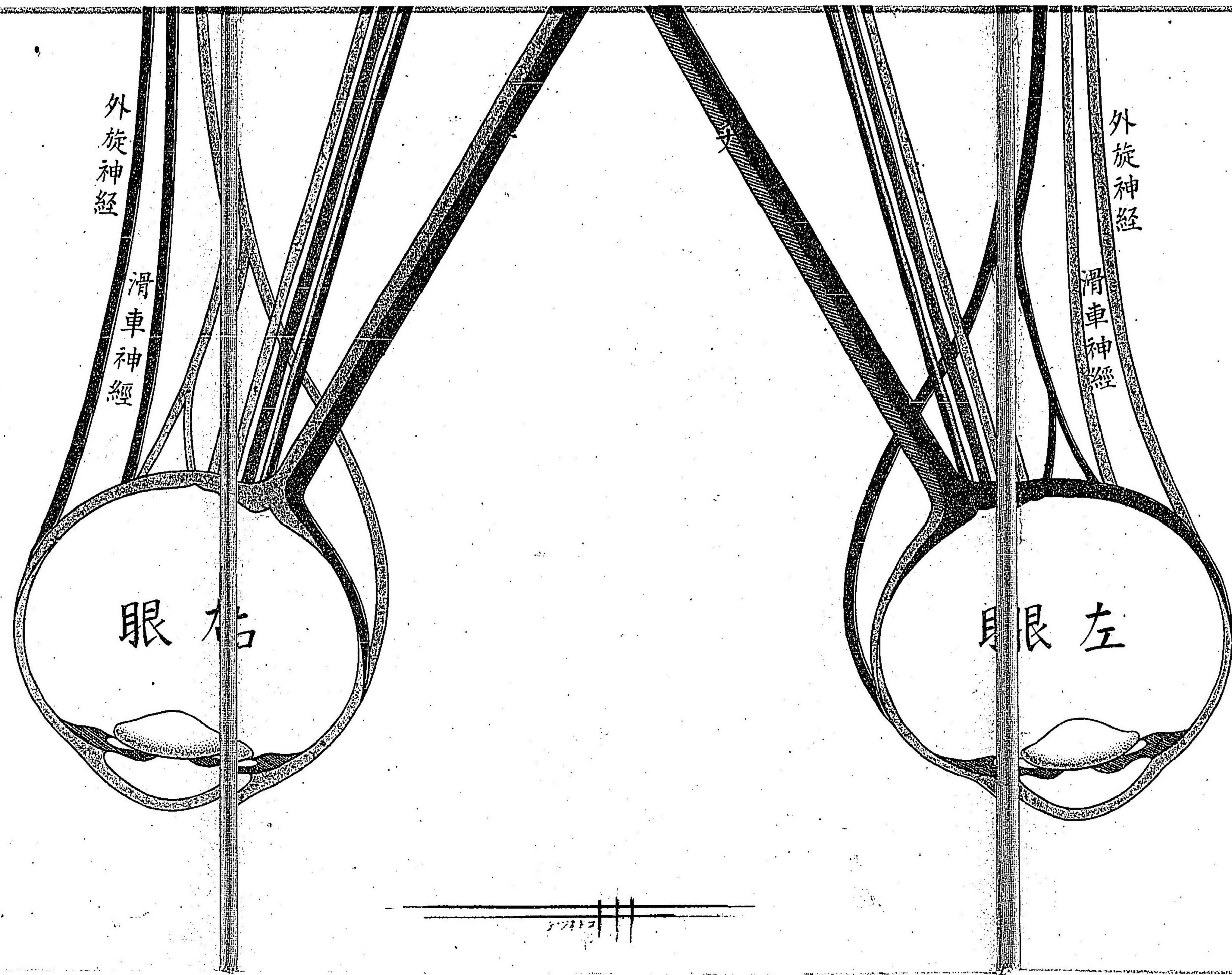




右側前頭顱頂葉







外旋神經

滑車神經

右眼

外旋神經

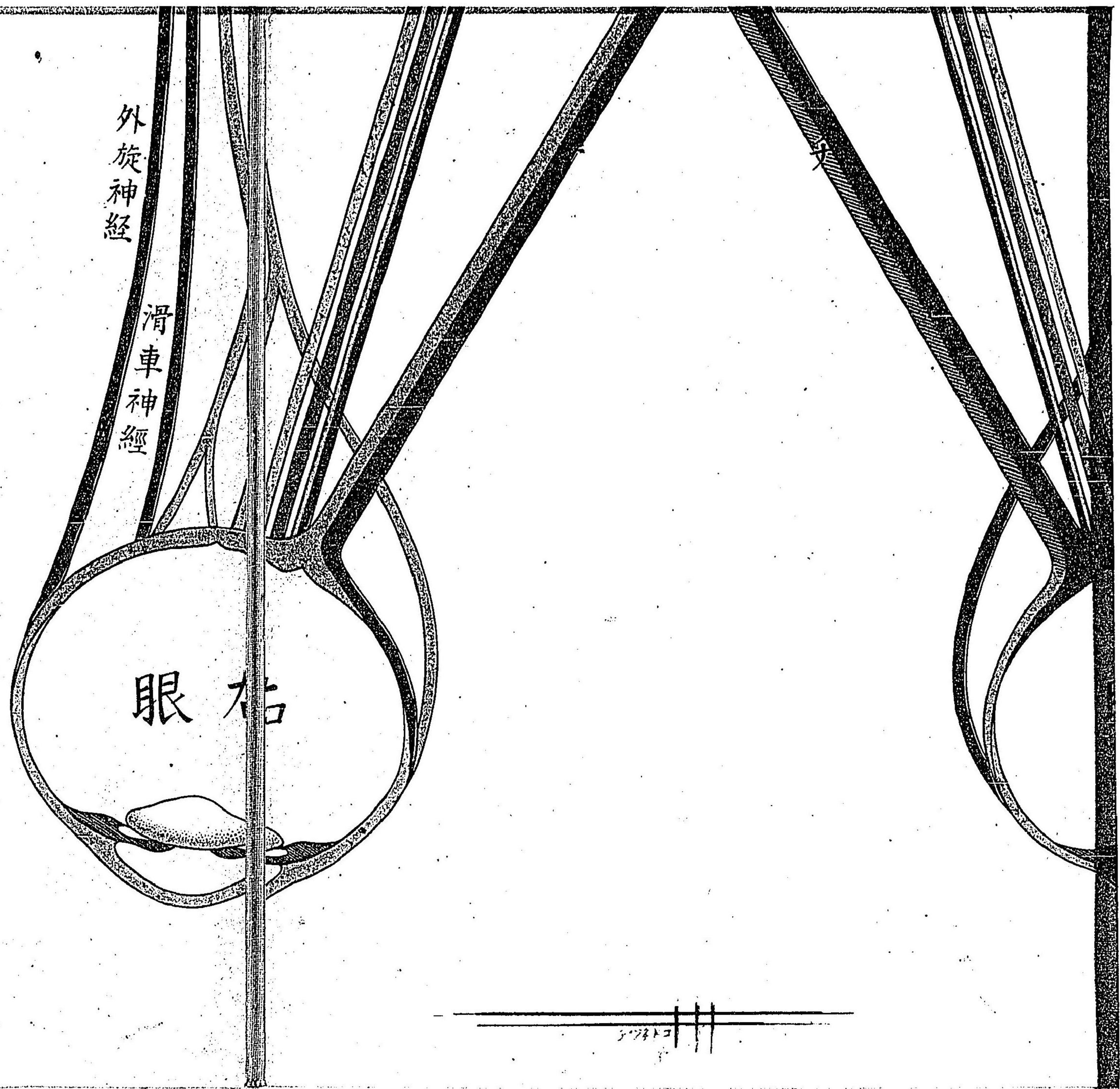
滑車神經

左眼

外

ドクトル マグヌス 著  
醫學士 伊藤元春 譯





外旋神経

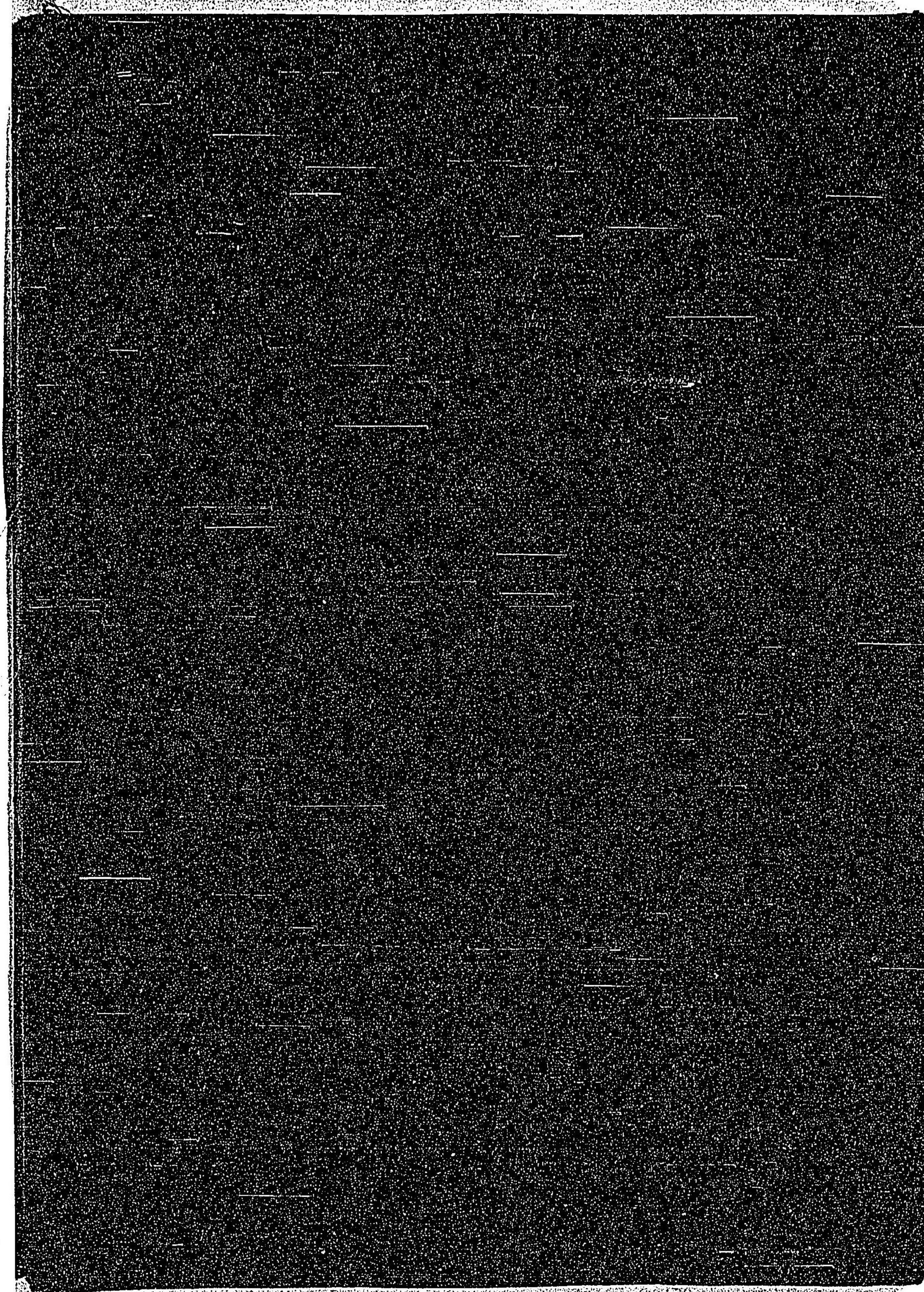
滑車神経

右眼

ドクトル、マグヌス著  
醫學士伊藤元春譯

57817







医  
25

060065-000-6

医-25

視器中枢診断一覽図

マグヌス/著

M27

CBJ-0134

