



○東洋燈臺表

燈臺通號	設置之地	地方	燈數	燈色	燈質	回轉又ハ晴天光達ノ期間	高潮上燈火之高
クーパー	中心灘クーパー堆ノ北東端水深五尋ノ處	鎮江	一	白	不動	七	七
タンロツ	江ノ北岸	同	一	白	不動	七	四十九呎
ヒツシボ	ベート角上	同	一	白	不動	七	四十九呎
ボツチン	島ノ北端近傍	同	一	白	不動	七	五十三呎
ガク島	島ノ北端近傍	同	一	白	不動	七	五十二呎
丹徒	江ノ南岸焦山島ノ下流約五里六里	同	一	白	不動	七	五十二呎
北新洲	洲低部東端、鎮江ヲ距ル五里ノ處	同	一	白	不動	七	七十五呎
角	北新洲ノ高部西端	同	一	白	不動	七	五十一呎
泥砲臺	江ノ北岸	同	一	白	不動	七	五十五呎
ウエード	島上北低端ヲ距ル約四里	同	一	白	不動	七	五十二呎
ガロース	水道ノ南西口水深二尋半ノ處	同	一	白	不動	五	三十三呎

蕪湖	江ノ東岸モルトン角ノ上流三里半ノ處	同	一	白	不動	七	七十七呎
山西角	蕪湖直路山西角上	九江	一	白	不動	七	七
九維角	南岸	同	一	白	不動	七	三十四呎
バツクミンスター	江ノ西岸土橋ニ近キ溪口ノ下流	同	一	白	不動	七	三十二呎
長沙洲	江ノ左岸	九江	一	白	不動	七	三十二呎
大江磯	テムガル岩ノ北西側	同	一	白	不動	七	二十六呎
江龍沉船	角ノ對面、江ノ北岸	同	一	白	不動	七	三十五呎
江龍沉船	江ノ左岸沈船ノ正横	同	一	紅	不動	四	二十五呎
イーケル	江ノ右岸安慶對面ノ角近傍	同	一	白	不動	七	三十二呎
ス島	島ノ上(南)端	同	一	白	不動	七	三十四呎
東流島	東流直路内、東流島	同	一	白	不動	七	三十四呎
蓮花洲	即チ蓮花洲ノ北端	同	一	白	不動	七	三十四呎

○東洋燈臺表

○東洋燈臺表

燈臺通號	設置之地	地方燈數	燈色	燈質	回轉又ハ晴天光達ノ期間	高潮上燈火之高
スベンサ 一岩燈船	東流直路、岩ノ北東坡近傍ニ碇泊ス	九江	紅	不動	四	湮二十五呎
北東渡	江ノ北(左)岸	同	白	不動	七	湮三十四呎
角 オツター	レ一島ノ下(東)端	同	白	不動	七	湮三十四呎
九江列岩 燈船	岩ノ正横、ガリフア ント島上端ノ接近	同	紅	不動	四	湮三十四呎
島燈船 ハンター	ハンター島ノ上端	漢口	白	不動	七	湮二十五呎
鯉魚山 リコシヤン	江ノ右岸鯉魚山頂	同	白	不動	七	湮三十四呎
低 ロイポイント 角	角	同	紅	不動	五	湮四十三呎
斬 キヤウ 州	砲臺上	同	白	不動	七	湮三十一呎
リ 一 岩	若ヨリ上流距離約一 湮右岸ノ圓崖角上	同	紅	不動	四	湮六十呎
燈 第五 艇號	陽灘及十呎岩ノ對 面	同	白	不動	七	湮二十五呎

燈臺通號	設置之地	地方燈數	燈色	燈質	回轉又ハ晴天光達ノ期間	高潮上燈火之高
第四 燈艇號	コリンソン島ノ下	同	白	不動	七	湮二十五呎
第三 燈艇號	コリンソン島ノ上	同	白	不動	七	湮二十五呎
第二 燈艇號	クレイブナー島上	同	白	不動	七	湮二十五呎
中磯臺	西コレス、テ、ブリー ス岩ノ對面ナル南濱	同	紅白	不動	紅四 白二 湮半	湮二十五呎
趙 ノ 家 機	フクワン岩ノ對面 南濱上	同	白	不動	二 湮半	湮二十五呎
第一 燈艇號	バウンサー島下端	同	紅	不動	七	湮二十五呎
陽 ヤン 邏	陽邏廟宇ヲ距ル北西 約百十一碼ノ小山	同	白	不動	七	湮六十七呎
游 内山	膠州灣口北側琴頭 口附近	芝罘	白	不動	十六	湮九十八呎
塔 連島	膠州灣口外、塔連 島上	同	白	不動	十	湮
アル コナ 嶼	琴頭口東側ノ小嶼 上	同	紅	不動	七	湮七十二呎
山東 高角	角ノ北東端	同	紅白	明暗	十五秒 二十二 湮	二百二十 呎

○東洋燈臺表

○東洋燈臺表

燈臺通號	設置之地	地方燈數	燈色	燈質	回轉又ハ光ノ期間	晴天光達ノ距離	高潮上燈火之高
南東高角	島ノ南東端附近	芝罘 一	白	回轉	三十秒	十六哩	九十六呎
趙北嘴	威海衛ノ東方嘴上	同 一	白	閃光	三十秒	十五哩	九十四呎
竹島角	威海衛港竹島角附近ノ小嶼上	同 一	紅白	複連明暗	十四秒	紅八哩 白十二哩	五十三呎
崆峒島	島ノ最高部(芝罘港口)	同 一	白	不動	：	二十二哩	二百四十呎
猴磯島	島頂ノ南方	同 一	白	回轉	三十秒	二十四哩	三百二十呎
大沽船	閩洲ノ外側大低潮ノ水深十九呎ノ處	天津 一	白	回轉	三十秒	十一哩	三十五呎
沙壘田	島上 南部	同 一	白	不動	：	十哩	五十呎
秦皇島	島ノ南西端上	同 一	白	複連明暗	二十秒	十哩	八十七呎
山海關	長城胸壁上	同 一	白	不動	：	十哩	八十四呎
牛莊燈	遼河門洲ヲ距ル西	牛莊 一	白	回轉	三十秒	十一哩	三十五呎

旅順港	港口西側ノ險崖角	同	一	紅白	明暗	二十秒	紅五哩 白八哩	八十七呎
老鐵山高角	南西坡上	同	一	白	連閃	三十秒	二十五哩	三百十五呎

○東洋燈臺表

(下卷)

凡例

一 此卷は第一海圖區域中西は麻刺加海峽南は巽他海峽より婆羅を中斷してセ  
レベスの北尾及ギロロの北部に達し東は菲律賓諸島北は暹羅安南沿岸に界し  
中央は支那海及其中に散列せる諸島に關する各燈臺を列記するものなり  
一 書中に記する地名は馬尼刺、新嘉坡、蘇麻答臘巽他海峽等の如き多少世上  
に傳播する者の外は總て片假名を用ゆ然れども土語に屬するタンヂヨン(角)  
プロ(島)等の如きは繁を省き譯字を用ゆ例せばプロ、チビをチビ島タンヂヨ  
ンプリナクをプリナク角と記すが如し故に此書の地名索引を用ゆる場合に  
プロ、チビ(Pulo Obi)を素めんせせば直にチビ(Obi)を索むべし  
一 前記の他は上卷の凡例に據る (燈臺表畧之)

明治三十四年五月一日調査

水路部

○東洋燈臺表下卷凡例

◎汽船公稱馬力算定方法

(明治十七年五月二十日 農商務省第十三號達)

- 第一 冷流器を備へざる機關の公稱馬力は瀧筒吸鑿の徑を英寸にて測り之を自乗し得數を十個にて除したるもの但瀧筒二個以上を備ふるものは本法に従て一個毎に之を求め其得數を相合せたるもの
- 第二 冷流器を備ふる機關の公稱馬力は瀧筒吸鑿の徑を英寸にて測り之を自乗し得數を三十個にて除したるもの但瀧筒二個以上を備ふるものは本法に従て一個毎に之を求め其得數を相合せたるもの
- 第三 冷流器を備へざる聯成機關の公稱馬力は其各瀧筒吸鑿の徑を英寸にて測り各之を自乗して相加へ其得數を十個にて除したるもの但瀧筒二具以上を備ふるものは本法に従て一具毎に之を求め其得數を相合せたるもの
- 第四 冷流器を備ふる聯成機關の公稱馬力は其各瀧筒吸鑿の徑を英寸にて測り各之を自乗して相加へ其得數を三十個にて除したるもの但瀧筒二具以上を備ふるものは本法に従て一具毎に之を求め其得數を相合せたるもの

◎大小諸索、鐵鎖緊張力比較法

索の撚り目の右方に向ひたるを右撚索又其左方に向ひたるを左撚索と云ふ  
 索の大きさは周圍を以て稱し鎖は直徑を以て稱す  
 索は一丸百十三尋に製造するものなり  
 四筋撚りの索は三筋撚りの索より其力大凡五分の一弱きものなり  
 大索の力に等しき小索の條數を求むるには  
 小索の周圍の自乗を以て大索の周圍の自乗を除すべし其商は即ち大索の力に等しき小索の條數なり故に二十吋の大索の力は五吋索十六條の力に同じ  
 索の緊張力を求むるには  
 索の周圍を自乗し三にて除したるものは切斷力(Breaking Strain.)にして四にて除したるものは耐緊力(Proving strain)又六にて除したるものは常用力なり  
 故に五吋索の自乗を三にて除したる商八噸三分の一は切斷力  
 同……………四にて除したる商六噸四分の一は耐緊力

○大小諸索、鐵鎖緊張力比較法

同……………六にて除したる商四噸四分の一は常用力  
 三筋索の重量を算定するには  
 周囲の自乗に長を乗じ「マニラ」索なれば四、二四にて除し麻索なれば四、七  
 九にて除すべし其商は即ち索の重量封なり  
 索を「テークル」に組みたるとき其力を見出すには  
 遊動滑車に通じたる索の條數に其索の緊張力を乗じ摩擦を防ぐ爲め其商の四  
 分の一を減すべし残は即ち「テークル」の力なり  
 「スリー、ホールド、パーチエース」の動索條數は六  
 「ツー、ホールド、パーチエース」の動索條數は四  
 「ガンテークル」の動索條數は……………二  
 故に五吋索を以て「ツー、ホールド、パーチエース」を組みたるときは索鎖張力  
 表にて五吋麻索の常用力四噸を見出しこれに動索條數四を乗じて十六噸を得  
 其四分の一即四噸を減したる残十二噸は「テークル」の力なり  
 鐵鎖と索の比較緊張力は

鐵鎖の徑一と索の周圍十と殆んど同一の緊張力を有す故に半吋徑の鐵鎖は五  
 吋索と同力なるものなり

麻索に比適する鐵鎖鐵索表

鐵索 吋	鐵鎖 吋	麻索 吋
1.500	.313	3
1.750	.375	4
2.000	.500	5
2.500	.625	6
3.000	.750	7
3.500	.875	8
4.000	1.000	9
4.500	1.125	10
5.000	1.250	11

滑車に適當なる「ストロップ」表

麻索 吋	滑車 吋
1.000	5
1.500	6
2.000	7
2.500	8
2.500	9
3.000	10
3.500	11
4.000	12
4.500	13
5.000	14
5.000	15
5.000	16
6.000	17
6.000	18
7.000	19
7.000	20
8.000	21

○麻索に比適する鐵鎖鐵索表

○麻索、鐵鎖鋼索張力表

麻		索			鐵 鎖	
索ノ大	一量	常用力	耐緊力	切斷力	鐵鎖ノ	一量
吋	封	噸	噸	噸	吋	封
2.750	2.000	1.250	1.750	2.500	—	—
3.500	3.000	2.000	3.000	4.000	.500	14.000
4.000	4.000	2.500	4.000	5.250	—	—
5.000	6.250	4.000	6.250	8.125	.563	17.000
5.750	9.000	5.500	8.250	11.000	—	—
6.500	11.250	6.500	9.750	13.000	.688	21.000
11.500	13.000	9.250	14.000	18.750	—	—
8.500	16.250	12.000	18.000	24.000	.688	25.000
9.000	19.000	13.500	20.250	27.000	.750	30.000
10.000	23.000	16.500	25.000	33.250	.813	35.000
11.000	28.000	20.000	30.250	40.250	.938	48.000
12.000	33.000	24.000	38.000	48.000	1.000	54.000
13.000	39.000	28.000	42.250	56.250	1.125	68.000
15.000	56.000	37.500	56.250	75.000	1.438	112.000
17.000	67.000	48.000	72.250	96.250	1.625	143.000
19.000	84.000	60.000	90.250	120.250	1.750	166.000
21.000	106.000	73.500	110.250	147.000	1.938	204.000
23.000	123.000	88.000	132.250	176.250	2.063	331.000
24.000	134.000	96.000	144.000	192.000	2.188	256.000
25.000	146.000	101.000	156.250	208.250	2.313	280.000

○麻索、鐵鎖鋼索張力表

鐵 鎖		鋼 索			
耐緊力	切斷力	鋼大	一量	耐緊力	切斷力
噸	噸	索ノ	重	噸	噸
		吋	封		
—	—	1.000	.750	1.750	6.000
4.500	6.000	1.250	1.000	2.500	7.500
—	—	1.500	1.750	4.000	9.000
5.500	7.250	1.750	2.000	5.500	10.500
—	—	2.000	2.750	7.000	12.000
7	6.500	2.250	3.750	9.000	13.500
—	—	2.500	4.500	12.000	15.000
8.500	12.750	2.750	5.500	15.000	16.500
10.125	15.125	3.000	7.000	18.000	18.000
11.875	17.800	3.250	8.000	22.000	19.500
15.800	23.660	3.500	9.000	26.000	21.000
18.000	27.000	4.000	12.000	33.000	24.000
22.750	34.125	4.500	15.000	39.000	27.000
37.125	55.500	5.000	23.500	64.000	30.000
47.500	66.500	5.500	28.000	74.000	33.000
55.125	77.125	6.000	33.000	88.000	36.000
67.500	94.500	6.500	37.000	102.000	39.000
76.500	107.111	7.000	41.000	116.000	42.000
86.125	120.500	7.500	47.000	130.000	45.000
96.250	134.750	8.000	56.000	150.000	48.000
		9.000	65.000	180.000	54.000
		10.000	80.000	220.000	60.000

麻索、鐵鎖鋼索張力表

船積貨物

		封	
杉	一立方尺=付	26.46	
檜	同	26.64	
朴(ハウノキ)	同	31.26	
檜松	同	32.82	
松	同	35.53	
櫻	同	37.19	
マホガニ	同	38.00	
槻	同	38.13	
チーク	同	52.00	
エルム	同	53.00	
カーク	同	{ 56.00	乃至
		{ 60.00	
白樫	同	59.78	
赤樫	同	60.46	
錫	同	440.00	
鑄鉄	同	444.00	
鉄	同	480.00	
軟鉄	同	490.00	
眞鍮	同	520.00	
銅	同	550.00	
鉛	同	710.00	
石炭	同	49.70	
セメント(ポートルランド)	同	84.00	
砂	同	{ 95.00	乃至
		{ 117.00	
石板	同	100.00	
アスファルト	同	156.00	
米	同	48.00	
石油	同	55.00	
種油	同	59.00	
豚油	同	59.00	
油	同	62.00	
タール	同	68.00	

○船積貨物の重量

百八十一

の重量

噸	付	立方尺
3201.66	一噸=付	84.65
3223.44	同	84.08
3782.46	同	71.65
3971.22	同	68.25
4299.13	同	63.04
4499.99	同	60.23
4598.00	同	58.94
4613.73	同	58.74
6292.00	同	43.07
6413.00	同	42.24
{ 6776.00	同	{ 40.00
{ 7260.00		
7233.38	同	{ 37.33
7315.66	同	37.47
53240.00	同	37.04
53724.00	同	5.09
58080.00	同	5.04
59290.00	同	4.66
62920.00	同	4.57
66550.00	同	4.30
85910.00	同	4.07
5977.40	同	3.15
10164.00	同	45.00
{ 11495.00	同	26.66
{ 14157.00		
12100.00	同	23.57
18876.00	同	19.14
5808.00	同	22.40
6655.00	同	14.32
7139.00	同	46.66
7139.00	同	40.07
7139.00	同	37.96
7502.00	同	37.96
7623.00	同	36.12
	同	32.94

○船積貨物の重量

百八十



○角鐵圓鐵長一尺の重量

大サ 徑又ハ 吋	角 鐵 磅	圓 鐵 磅	大サ 徑又ハ 吋	角 鐵 磅	圓 鐵 磅
.250	.209	.164	2.125	15.08	11.84
.313	.326	.256	2.250	16.91	13.27
.375	.470	.369	2.375	18.81	14.70
.438	.640	.502	2.500	20.87	16.30
.500	.835	.656	2.625	23.11	18.07
.563	1.057	.831	2.750	25.26	19.84
.625	1.305	1.025	2.875	27.61	21.68
.688	1.579	1.241	3.000	30.07	23.60
.750	1.879	1.476	3.250	35.28	27.70
.813	2.205	1.732	3.500	40.91	32.13
.875	2.556	2.011	3.750	46.97	36.89
.938	2.936	2.306	4.000	53.44	41.97
1.000	3.340	2.620	4.250	60.32	47.38
1.125	4.220	3.320	4.500	67.83	53.12
1.250	5.250	4.090	4.750	75.35	59.16
1.375	6.350	4.960	5.000	83.51	65.58
1.500	7.510	5.900	5.250	92.46	72.30
1.625	8.820	6.920	5.500	101.03	79.35
1.750	10.290	8.030	5.750	111.43	86.73
1.875	11.740	9.220	6.000	120.24	94.43
2.000	13.360	10.490	—	—	—

百八十三

鋼鐵 一、〇二  
銅 一、一五  
眞鍮 一、〇九  
鉛 一、四七  
亞鉛 〇、九二  
すべし  
○、九八を乗  
本表の重量に  
ち鑄鐵ならば  
し得べし、即  
の重量を算出  
依り他の金屬  
(注意) 本表に

金屬板各厚一平方尺の重量

厚 吋	鐵 磅	鋼 磅	眞 鍮 磅	銅 磅	鉛 磅	亞 鉛 磅
.063	2.5	2.6	2.7	2.9	3.7	2.3
.125	5.0	5.2	5.5	5.8	4.7	4.7
.188	7.5	7.8	8.2	8.7	11.1	7.0
.250	10.0	10.4	11.0	11.6	14.8	9.4
.313	12.5	13.0	13.7	14.5	18.5	11.7
.375	15.0	16.6	16.4	17.2	22.2	14.0
.438	17.5	18.2	19.2	20.0	25.9	16.4
.500	20.0	20.8	21.9	22.9	29.5	18.7
.563	22.5	23.4	24.6	25.7	33.2	21.1
.625	25.0	26.0	27.4	28.6	36.9	23.4
.688	27.5	28.6	30.1	31.4	40.6	25.7
.750	30.0	31.2	32.9	34.3	44.3	28.1
.813	32.5	33.8	35.6	37.2	48.0	30.4
.875	35.0	36.4	38.3	40.0	51.7	32.8
.938	37.5	39.0	41.2	42.9	55.4	35.1
1	40.0	41.6	43.9	45.8	59.1	37.5

○金屬板各厚一平方尺の重量

百八十二

◎淡水量

壹噸は 三十五、九立方尺……………二百廿四ガロン（海水は三十  
五立方尺）  
壹ハンドレット、ウエートは 一、八立方尺…十一、二ガロン  
壹 磅 は 二十七、七立方尺……………〇、一六立方尺  
壹ガロンは 二百二十七、二七四立方尺……………三百五十三圓筒形ノ立方尺  
壹ガロンの重量 は 十 磅（海水は十磅二五）  
壹立方尺（華氏六十度）の重量は 六十二、四磅……………〇、〇二八噸……………五百七十  
七ハンドレット、ウエート（容量六ガロン四分ノ一）

◎容積量雜件

立方尺に 0.00058 を乗ずれば 立方呎  
平方尺に 0.000700 を乗ずれば 平方呎

磅 に 0.00893を乗ずれば ハンドレット、ウエート  
磅 に 0.00045を乗ずれば 噸  
立方呎に 6.24200を乗ずれば ガロン  
平方  
面積 は 方形の側を自乗す  
面積の側は 面積を開平す  
對角斜線は 一側に二を乗じ開平す

圓形

周圍を見出すには 直徑に三、一四一六を乗ず  
面積……………直徑の自乗に〇、七八五四を乗ず  
同……………周圍の自乗に〇、〇七九六を乗ず  
直徑……………面積の平方根に一、二八四を乗ず  
同……………周圍を三、一四一六にて除す  
同……………周圍に〇、三一八三を乗ず

周圍に〇、二八一を乗すれば同積方形の一側

直徑に〇、八八六二を乗すれば同

直徑に〇、七〇七一を乗すれば圓内に畫かれたる方形の一側

橢圓

橢圓形の面積を見出すには縦横の直徑を相乘じ其商に〇、七八五四を乗す

同 縦横の半徑を相乘じ其商に三、一四一六を乗す

橢圓形の周圍を見出すには 縦横徑に各三、一四一六開平したるものを合して

二にて割りたる商の平方根なり

同 縦横徑を合せ二にて除したるものへ三、一四六を乗す

橢圓體の表面積を見出すには  $3.1416 \times \text{小徑} \times \sqrt{\text{大徑}^2 + \text{小徑}^2}$  なり

橢圓體の立方積を見出すには 小徑の自乗數に大徑を乘じ其商に〇、五二三六を乗す

球形

球の面積を見出すには 直徑に周圍を乗す

同 直徑の自乘に三、一四一六を乗す

球の立方尺…………… 直徑の三乘に〇、七八五を乘じ23にて除す

同…………… 直徑の三乘に〇、五二三六を乗す

圓筒

圓筒の立方積を見出すには 直徑の自乗數に〇、七八五四を乘じ其商に長さな

乗す



○中外比較各國貨幣及度量衡概表

イソチ	(十二ライオン)	六分八九二
フー	(十二イソチ)	一尺〇〇四三
ヤード	(三ヤード)	三尺〇二九三
ポール	(五ヤード)	一丈六尺五七一
フクロン	(四十ポール)	百十間二尺八四四九
マイル	(陸里)	十四丁四十三間一三八
ギル	(八ガインチ)	七寸五八
パイスト	(四ギル)	三合〇三三五
クハルト	(二パイスト)	六合〇五六〇
ガルロン	(四クハルト)	二升四二六〇三
ピツキ	(二ガルロン)	四升八五二〇七
カノンチエス	(四ピツキ)	一斗九升四〇八三一
トルグセル	(八ピツキ)	一石五斗五升二六六四
クハルト	(八クハルト)	一石五斗五升二六六四
クハルト	(千レ)	貳圓拾參錢四厘
ミル	(千分一)	貳厘

○北米合衆國

度量衡は佛制を用ふ

○中外比較各國貨幣及度量衡概表

イソチ	(十二ライオン)	六分八九二
フー	(十二イソチ)	一尺〇〇四三
ヤード	(三ヤード)	三尺〇二九三
ポール	(五ヤード)	一丈六尺五七一
フクロン	(四十ポール)	百十間二尺八四四九
マイル	(陸里)	十四丁四十三間一三八
ギル	(八ガインチ)	七寸五八
パイスト	(四ギル)	三合〇三三五
クハルト	(二パイスト)	六合〇五六〇
ガルロン	(四クハルト)	二升四二六〇三
ピツキ	(二ガルロン)	四升八五二〇七
カノンチエス	(四ピツキ)	一斗九升四〇八三一
トルグセル	(八ピツキ)	一石五斗五升二六六四
クハルト	(八クハルト)	一石五斗五升二六六四
クハルト	(千レ)	貳圓拾參錢四厘
ミル	(千分一)	貳厘

中外比較各國貨幣及度量衡概表

○英吉利

フアルシツカ	(四フアルシツカ)	四錢壹厘
スリルシツカ	(十二スリ)	四拾八錢七厘
フロリソ	(二シルシツカ)	九拾七錢四厘
コロカソ	(五シルシツカ)	貳圓四拾參錢五厘
パソソ	(二十シルシツカ)	九圓七拾參錢參厘
ギニー	(二十一シルシツカ)	拾圓貳拾貳錢
グレンソ	壹厘七毛	壹厘七毛
スラム	(二十七グレン)	四分七厘二
オンス	(十六オンス)	七釐五分六〇
パソソ	(十六オンス)	百二十一釐〇三
ストカソ	(十六パソソ)	一貫七百二釐四分
クハルト	(二十八バソソ)	三貫三百八十八釐七
ハンブレッ	(四クハルト)	十三貫九百五十四釐八
トソ	(二十ポソ)	二百廿一貫零六釐一分
ライソ	尺	六厘九七







○中外比較各國貨幣及度量衡概表

尺度量辨量佛制を用ふ	○瑞 西	ハツセン フランク (十ハツセ)	○諾 丹 威	スバシー ターペル (五百ロペル)	ポット (百六十クインチン)	尺	フラット (十二トムル)	ミル (二十ロート)	カント (ニホント)	○瑞 典	貨 幣	キスタール(百オール)	スカルグント(百オールド)	尺
參錢八厘			度量衡佛制を用ふ	七圓貳拾四錢九厘	三十七貫六百目	一尺餘		二里二十八丁餘	一升〇三三九		貳圓七錢		九十四双餘	

九寸七七	ミル (三百六十七)	辨 量	カソチ (百立方ドイム)	○墨 西 哥	タアルト リール ドルラル	アロバ アアチガ	アラ ラ	○伯 爾 西	レ ー ス	ミルリクス (千レクス)	○支 那	カシ 風(二文)		
二里二十五丁餘			一升四合二九八		六錢貳厘	貳拾五錢	貳	三厘〇二九三一	一厘餘	壹圓八錢		壹厘五毛		

○中外比較各國貨幣及度量衡概表

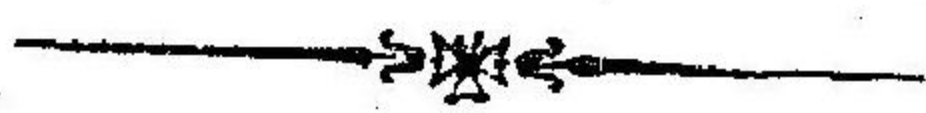


○中外比較各國貨幣及度量衡概表

百九十八

カシタリ	分(十厘)	壹錢五厘四
メーヌ	錢(十分)	拾五錢四厘
テール	兩(十錢)	壹圓五拾四錢
リヤン	兩(同)	十文二五餘
カシチー	(斤)	百六十三文四三餘
ピコル	(擔)	十六貫三四三文三餘
グロト	尺(寸)	一丈二四餘
グイシフ	(尺)	一尺二寸四三

度量衡



○帆布

○	一	二	三	四	五	六	七	八	九	十	番號
三	三	三	三	三	三	三	三	三	三	三	壹丸の長
八	八	八	八	八	八	八	八	八	八	八	碼
四	四	三	三	三	三	二	二	二	一	一	壹麻丸製帆の重布
四	四	四	四	四	三	二	二	二	一	一	磅
○	○	○	○	○	○	○	○	○	○	○	緯
○	○	○	○	○	○	○	○	○	○	○	○
○	○	○	○	○	○	○	○	○	○	○	經
○	○	○	○	○	○	○	○	○	○	○	○

○帆布

百九十九

英帆布壹丸の長さは三十八ヤード幅は二十四インチにして糸数は五百六十筋以上のもなり然れども○番より六番までは合せ糸を用ひ七番より十番までは合せ糸を用ひず

米綿糸帆布

コットン、カンバスの幅は二十二吋にして長さは海軍用のものは五十ヤードなれども普通用のものは長不定なり

青糸は一、二、三番布には耳より一時半の處に四、五、六番布には耳より一時四分の一の處に九番、十番布には耳より四分の三吋の處にあり

此帆布を以てオーニングを製したる時は開展する前に鹽水と石灰を以て両面を洗滌し適宜に乾きたる後に開展すべし然らざれば後に至りて黒點布面に生じて甚だ見悪きに至るべし

WATER

◎水路部刊行海圖及海誌類目録 (圖名ノ上ニ○印ヲ附ス)

海圖式

定價金 錢

海圖索引

- 第一 北洲及黑龍沿岸州 第三 南西諸島、朝鮮及支那
  - 第二 本洲、四國及九州 第四 菲律賓婆羅、蘇麻答臘及羅暹
- 海軍海圖 定價各金七錢

番號	圖名	定價	番號	圖名	定價
七	● 世界全圖	四〇	一	● 北洲	五〇
二	○ 日本總部	五〇	四	○ 北洲及北東諸島	五〇
九	○ 日本(本洲九州及四國)	五〇	一	● 北洲南岸	二〇
二	○ 太平洋航跡圖	四〇	三	○ 北洲南岸諸港	二〇
三	○ 航跡圖(東京悉尼間)	四〇	八	○ 北洲南岸諸港	二〇
六	○ 日本近海海風圖	四〇	九	○ 濱中灣至釧路泊地	二〇
四	○ 大圖	三〇	五	○ 濱中灣至西別川	二〇
三	○ 太平洋大圈航法圖	一〇	六	● 北洲北岸	五〇
四	○ 北針偏差圖(一八九五年)	五〇	二		五〇
一	○ 磁針偏差圖(一八九五年)	五〇	三		五〇
七		一〇	八		二〇
八		五〇	九		二〇
九		五〇	一〇		二〇

◎海圖及海誌類目録











水路測量書  
呂宋島水路紀要  
回旋暴風要覽  
羅針修正法  
潮候測定心得

一四〇  
一三八  
一三〇  
一三〇  
一三〇  
一三〇

一〇〇



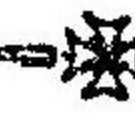


海員俱樂部

航海用諸表

明治三十四年十二月上浣

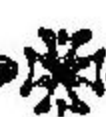
## 卷尾目次



○羅盤の點及度	1
○羅盤自差表	3
○航海曆	7
○神戸港滿潮時表	31
○滿潮時表説明	35
○正横距離前知表	37
○水平面に目標の現出を認たるとき其距離 を見出す表	39
○両測の方位と両測間の航程とを以て燈臺 或は或る目標の距離を算出する表	40
○潮に関する名稱	41
○海圖上の諸符	42
○海面の摸樣符	43
○海圖上海底符	43
○風力の符號	44
○天候の符號	45

(2)

○世界同盟標準時.....	46
○晴雨計吋耗比較表.....	47
○三氏寒暖計比較表.....	49
○內外國各港距離一覽表.....	51



卷尾目次終

(1)

羅盤の點及度

○羅盤の點及度

	N.	點	度	分	秒
N.	N.		2	48	45
N. $\frac{1}{4}$ E.	N. $\frac{1}{4}$ W.		5	37	30
N. $\frac{1}{2}$ E.	N. $\frac{1}{2}$ W.		8	26	15
N. $\frac{3}{4}$ E.	N. $\frac{3}{4}$ W.		11	15	0
N. by E.	N. by W.	1	14	3	45
N. by E. $\frac{1}{4}$ E.	N. by W. $\frac{1}{4}$ W.	1 $\frac{1}{4}$	16	52	30
N. by E. $\frac{1}{2}$ E.	N. by W. $\frac{1}{2}$ W.	1 $\frac{1}{2}$	19	41	15
N. by E. $\frac{3}{4}$ E.	N. by W. $\frac{3}{4}$ W.	1 $\frac{3}{4}$	22	30	0
N. N. E.	N. N. W.	2	25	18	45
N. E. by N. $\frac{1}{4}$ N.	N. W. by N. $\frac{1}{4}$ N.	2 $\frac{1}{4}$	28	7	30
N. E. by N. $\frac{1}{2}$ N.	N. W. by N. $\frac{1}{2}$ N.	2 $\frac{1}{2}$	30	56	15
N. E. by N. $\frac{3}{4}$ N.	N. W. by N. $\frac{3}{4}$ N.	2 $\frac{3}{4}$	33	45	0
N. E. by N.	N. W. by N.	3	36	33	45
N. E. $\frac{1}{4}$ N.	N. W. $\frac{1}{4}$ N.	3 $\frac{1}{4}$	39	22	30
N. E. $\frac{1}{2}$ N.	N. W. $\frac{1}{2}$ N.	3 $\frac{1}{2}$	42	11	15
N. E. $\frac{3}{4}$ N.	N. W. $\frac{3}{4}$ N.	3 $\frac{3}{4}$	45	0	0
N. E.	N. W.	4	47	48	45
N. E. $\frac{1}{4}$ E.	N. W. $\frac{1}{4}$ W.	4 $\frac{1}{4}$	50	37	30
N. E. $\frac{1}{2}$ E.	N. W. $\frac{1}{2}$ W.	4 $\frac{1}{2}$	53	26	15
N. E. $\frac{3}{4}$ E.	N. W. $\frac{3}{4}$ W.	4 $\frac{3}{4}$	56	15	0
N. E. by E.	N. W. by W.	5	59	3	45
N. E. by E. $\frac{1}{4}$ E.	N. W. by W. $\frac{1}{4}$ W.	5 $\frac{1}{4}$	61	52	30
N. E. by E. $\frac{1}{2}$ E.	N. W. by W. $\frac{1}{2}$ W.	5 $\frac{1}{2}$	64	41	15
N. E. by E. $\frac{3}{4}$ E.	N. W. by W. $\frac{3}{4}$ W.	5 $\frac{3}{4}$	67	30	0
E. N. E.	W. N. W.	6	70	18	45
E. by N. $\frac{1}{4}$ N.	W. by N. $\frac{1}{4}$ N.	6 $\frac{1}{4}$	73	7	30
E. by N. $\frac{1}{2}$ N.	W. by N. $\frac{1}{2}$ N.	6 $\frac{1}{2}$	75	56	15
E. by N. $\frac{3}{4}$ N.	W. by N. $\frac{3}{4}$ N.	6 $\frac{3}{4}$	78	45	0
E. by N.	W. by N.	7	81	33	45
E. $\frac{1}{4}$ N.	W. $\frac{1}{4}$ N.	7 $\frac{1}{4}$	84	22	30
E. $\frac{1}{2}$ N.	W. $\frac{1}{2}$ N.	7 $\frac{1}{2}$	87	11	15
E. $\frac{3}{4}$ N.	W. $\frac{3}{4}$ N.	7 $\frac{3}{4}$	90	0	0
E	W	8			

(2)

羅盤の點及度

○羅盤の點及度

	S.	點	度	分	秒
S.	S.		2	48	45
S. $\frac{1}{4}$ E.	S. $\frac{1}{4}$ W.		5	37	30
S. $\frac{1}{2}$ E.	S. $\frac{1}{2}$ W.		8	26	15
S. $\frac{3}{4}$ E.	S. $\frac{3}{4}$ W.		11	15	0
S. by E.	S. by W.	1	14	3	45
S. by E. $\frac{1}{4}$ E.	S. by W. $\frac{1}{4}$ W.	1 $\frac{1}{4}$	16	52	30
S. by E. $\frac{1}{2}$ E.	S. by W. $\frac{1}{2}$ W.	1 $\frac{1}{2}$	19	41	15
S. by E. $\frac{3}{4}$ E.	S. by W. $\frac{3}{4}$ W.	1 $\frac{3}{4}$	22	30	0
S. S. E.	S. S. W.	2	25	18	45
S. E. by S. $\frac{1}{4}$ S.	S. W. by S. $\frac{1}{4}$ S.	2 $\frac{1}{4}$	28	7	30
S. E. by S. $\frac{1}{2}$ S.	S. W. by S. $\frac{1}{2}$ S.	2 $\frac{1}{2}$	30	56	15
S. E. by S. $\frac{3}{4}$ S.	S. W. by S. $\frac{3}{4}$ S.	2 $\frac{3}{4}$	33	45	0
S. E. by S.	S. W. by S.	3	36	33	45
S. E. $\frac{1}{4}$ S.	S. W. $\frac{1}{4}$ S.	3 $\frac{1}{4}$	39	22	30
S. E. $\frac{1}{2}$ S.	S. W. $\frac{1}{2}$ S.	3 $\frac{1}{2}$	42	11	15
S. E. $\frac{3}{4}$ S.	S. W. $\frac{3}{4}$ S.	3 $\frac{3}{4}$	45	0	0
S. E.	S. W.	4	47	48	45
S. E. $\frac{1}{4}$ E.	S. W. $\frac{1}{4}$ W.	4 $\frac{1}{4}$	50	37	30
S. E. $\frac{1}{2}$ E.	S. W. $\frac{1}{2}$ W.	4 $\frac{1}{2}$	53	26	15
S. E. $\frac{3}{4}$ E.	S. W. $\frac{3}{4}$ W.	4 $\frac{3}{4}$	56	15	0
S. E. by E.	S. W. by W.	5	59	3	45
S. E. by E. $\frac{1}{4}$ E.	S. W. by W. $\frac{1}{4}$ W.	5 $\frac{1}{4}$	61	52	30
S. E. by E. $\frac{1}{2}$ E.	S. W. by W. $\frac{1}{2}$ W.	5 $\frac{1}{2}$	64	41	15
S. E. by E. $\frac{3}{4}$ E.	S. W. by W. $\frac{3}{4}$ W.	5 $\frac{3}{4}$	67	30	0
E. S. E.	W. S. W.	6	70	18	45
E. by S. $\frac{1}{4}$ S.	W. by S. $\frac{1}{4}$ S.	6 $\frac{1}{4}$	73	7	30
E. by S. $\frac{1}{2}$ S.	W. by S. $\frac{1}{2}$ S.	6 $\frac{1}{2}$	75	56	15
E. by S. $\frac{3}{4}$ S.	W. by S. $\frac{3}{4}$ S.	6 $\frac{3}{4}$	78	45	0
E. by S.	W. by S.	7	81	33	45
E. $\frac{1}{4}$ S.	W. $\frac{1}{4}$ S.	7 $\frac{1}{4}$	84	22	30
E. $\frac{1}{2}$ S.	W. $\frac{1}{2}$ S.	7 $\frac{1}{2}$	87	11	15
E. $\frac{3}{4}$ S.	W. $\frac{3}{4}$ S.	7 $\frac{3}{4}$	90	0	0
E	W	8			

(3)

丸 自 差 表

○羅盤自差表

船 首	自 差	船 首	自 差
North.		South	
NbyE		SbyW	
NNE		SSW	
NEbyN		SWbyS	
NE		SW	
NEbyE		SWbyW	
ENE		WSW	
EbyN		WbyS	
East		West	
EbyS		WbyN	
ESE		WNW	
SEbyE		NWbyW	
SE		NW	
SEbyS		NWbyN	
SSE		NNW	
SbyE		NbyW	

(4)

丸 自 差 表

○羅盤自差表

船 首	自 差	船 首	自 差
North.		South	
NbyE		SbyW	
NNE		SSW	
NEbyN		SWbyS	
NE		SW	
NEbyE		SWbyW	
ENE		WSW	
EbyN		WbyS	
East		West	
EbyS		WbyN	
ESE		WNW	
SEbyE		NWbyW	
SE		NW	
SEbyS		NWbyN	
SSE		NNW	
SbyE		NbyW	

(5)

丸 自 差 表

船 首	自 差	船 首	自 差
North.		South	
NbyE		SbyW	
NNE		SSW	
NEbyN		SWbyS	
NE		SW	
NEbyE		SWbyW	
ENE		WSW	
EbyN		WbyS	
East		West	
EbyS		WbyN	
ESE		WNW	
SEbyE		NWbyW	
SE		NW	
SEbyS		NWbyN	
SSE		NNW	
SbyE		NbyW	

○羅盤自差表

(6)

丸 自 差 表

船 首	自 差	船 首	自 差
North.		South	
NbyE		SbyW	
NNE		SSW	
NEbyN		SWbyS	
NE		SW	
NEbyE		SWbyW	
ENE		WSW	
EbyN		WbyS	
East		West	
EbyS		WbyN	
ESE		WNW	
SEbyE		NWbyW	
SE		NW	
SEbyS		NWbyN	
SSE		NNW	
SbyE		NbyW	

○羅盤自差表

(7) 一月 JANUARY.

Week.	Day.	The Sun's Declination.							
		Apparent Noon.			Mean Noon				
		°	'	"	°	'	"		
水 木 金 土 日 月 火 水 木 金 土 日 月 火 水 木 金 土 日 月 火 水 木 金 土	1	S.	23	3	38.1	S.	23	3	38.8
	2		22	58	44.0		22	58	44.8
	3		22	53	22.3		22	53	23.3
	4		22	47	33.2		22	47	34.4
	5		22	41	16.9		22	41	18.3
	6		22	34	33.6		22	34	35.2
	7		22	27	23.5		22	27	25.4
	8		22	19	46.8		22	19	49.0
	9		22	11	43.7		22	11	46.1
	10		22	3	14.5		22	3	17.2
	11		21	54	19.4		21	54	22.4
	12		21	44	58.8		21	45	2.1
	13		21	35	12.9		21	35	16.5
	14		21	25	2.0		21	25	5.9
	15		21	14	26.3		21	14	30.5
	16		21	3	26.3		21	3	30.8
	17		20	52	2.2		20	52	7.0
	18		20	40	14.3		20	40	19.5
	19		20	28	2.9		20	28	8.5
	20		20	15	28.4		20	15	34.3
	21		20	2	31.2		20	2	37.4
	22		19	49	11.5		19	49	18.0
	23		19	35	29.7		19	35	36.5
	24		19	21	26.1		19	21	33.3
	25		19	7	1.1		19	7	8.6
	26		18	52	15.0		18	52	22.9
	27		18	37	8.3		18	37	16.5
	28		18	21	41.3		18	21	49.8
	29		18	5	54.3		18	6	3.1
	30		17	49	47.8		17	49	56.9
	31		17	33	22.2		17	33	31.5
	32		S.	17	16	37.8	S.	17	16

○航海曆

1902. 明治三十五年 (8)

Var. 1 hour.	Equation of Time. subt. (m.n.)	Var. 1 hour.	Semi-diameter.	
			'	"
11. 68	3 25. 03	1. 191	16	17. 58
12. 83	3 53. 45	1. 178	16	17. 57
13. 98	4 21. 56	1. 164	16	17. 56
15. 11	4 49. 32	1. 149	16	17. 55
16. 24	5 16. 70	1. 133	16	17. 53
17. 36	5 43. 67	1. 115	16	17. 51
18. 48	6 10. 20	1. 096	16	17. 49
19. 58	6 36. 25	1. 075	16	17. 46
20. 67	7 1. 81	1. 054	16	17. 42
21. 76	7 26. 83	1. 031	16	17. 38
22. 83	7 51. 30	1. 007	16	17. 34
23. 89	8 15. 18	0. 982	16	17. 30
24. 93	8 38. 44	0. 956	16	17. 25
25. 97	9 1. 07	0. 929	16	17. 20
26. 99	9 23. 03	0. 901	16	17. 14
28. 00	9 44. 31	0. 872	16	17. 08
29. 00	10 4. 88	0. 842	16	17. 01
29. 99	10 24. 73	0. 812	16	16. 94
30. 96	10 43. 85	0. 781	16	16. 86
31. 91	11 2. 22	0. 749	16	16. 78
32. 85	11 19. 82	0. 717	16	16. 69
33. 78	11 36. 65	0. 685	16	16. 60
34. 70	11 52. 71	0. 653	16	16. 50
35. 60	12 7. 99	0. 620	16	16. 39
36. 48	12 22. 48	0. 587	16	16. 28
37. 35	12 36. 18	0. 554	16	16. 16
38. 20	12 49. 09	0. 521	16	16. 04
39. 04	13 1. 20	0. 488	16	15. 91
39. 86	13 12. 52	0. 455	16	15. 77
40. 67	13 23. 04	0. 421	16	15. 63
41. 46	13 32. 75	0. 388	16	15. 49
42. 23	13 41. 66	0. 354	16	15. 34

○航海曆

Week.	Day.	The Sun's Declination.									
		Apparent Noon.			Mean Noon						
土	1	S.	17	16	37.	8	S.	17	16	47.	4
日	2		16	59	35.	1		16	59	45.	0
月	3		16	42	14.	4		16	42	24.	6
火	4		16	24	36.	3		16	24	46.	7
水	5		16	6	41.	0		16	6	51.	7
木	6		15	48	29.	1		15	48	40.	0
金	7		15	30	1.	0		15	30	12.	1
土	8		15	11	17.	0		15	11	28.	3
日	9		14	52	17.	7		14	52	29.	1
月	10		14	33	3.	4		14	33	15.	0
火	11		14	13	34.	6		14	13	46.	4
水	12		13	53	51.	8		13	54	3.	8
木	13		13	33	55.	3		13	34	7.	4
金	14		13	13	45.	7		13	13	57.	9
土	15		12	53	23.	3		12	53	35.	5
日	16		12	32	48.	4		12	33	0.	8
月	17		12	12	1.	6		12	12	14.	0
火	18		11	51	3.	3		11	51	15.	7
水	19		11	29	53.	8		11	30	6.	3
木	20		11	8	33.	5		11	8	46.	0
金	21		10	47	2.	8		10	47	15.	4
土	22		10	25	22.	2		10	25	34.	7
日	23		10	3	32.	0		10	3	44.	5
月	24		9	41	32.	6		9	41	45.	0
火	25		9	19	24.	4		9	19	36.	7
水	26		8	57	7.	7		8	57	20.	0
木	27		8	34	42.	9		8	34	55.	1
金	28		8	12	10.	6		8	12	22.	6
土	29	S.	7	49	31.	0	S.	7	49	42.	9

○航海曆

Var. 1 hour.	Equation of Time.		Var. 1 hour.	Semi-diameter.	
	subt. (m.n.)				
42. 23	13	41. 66	0. 354	16	15. 34
42. 99	13	49. 77	0. 321	16	15. 19
43. 73	13	57. 07	0. 287	16	15. 03
44. 45	14	3. 57	0. 254	16	14. 87
45. 15	14	9. 26	0. 220	16	14. 71
45. 83	14	14. 15	0. 187	16	14. 54
46. 50	14	18. 24	0. 154	16	14. 37
47. 15	14	21. 53	0. 120	16	14. 20
47. 78	14	24. 02	0. 087	16	14. 02
48. 40	14	25. 71	0. 054	16	13. 85
48. 99	14	26. 62	0. 021	16	13. 67
49. 57	14	26. 73	0. 012	16	13. 48
50. 13	14	26. 07	0. 044	16	13. 30
50. 67	14	24. 64	0. 076	16	13. 11
51. 19	14	22. 43	0. 108	16	12. 92
51. 70	14	19. 47	0. 139	16	12. 72
52. 19	14	15. 77	0. 170	16	12. 52
52. 66	14	11. 35	0. 200	16	12. 32
53. 12	14	6. 21	0. 229	16	12. 11
53. 56	14	0. 37	0. 258	16	11. 90
53. 99	13	53. 85	0. 285	16	11. 69
54. 39	13	46. 68	0. 313	16	11. 47
54. 78	13	38. 86	0. 339	16	11. 24
55. 16	13	30. 43	0. 364	16	11. 02
55. 52	13	21. 40	0. 389	16	10. 79
55. 87	13	11. 79	0. 412	16	10. 55
56. 19	13	1. 62	0. 435	16	10. 31
56. 50	12	50. 90	0. 458	16	10. 06
56. 79	12	39. 66	0. 479	16	9. 82

○航海曆



(11) 三月 MARCH.

Week.	Day.	The Sun's Declination.								
		Apparent Noon.			Mean Noon.					
		°	'	"	°	'	"			
土日月火水木金土日月火水木金土日月火水木金土日月火	1	S.	7	49	31.0	S.	7	49	42.9	
	2		7	26	44.5		7	26	56.3	
	3		7	3	51.6		7	4	3.3	
	4		6	40	52.6		6	41	4.1	
	5		6	17	47.9		6	17	59.3	
	6		5	54	38.0		5	54	49.3	
	7		5	31	23.3		5	31	34.3	
	8		5	8	4.1		5	8	14.9	
	9		4	44	40.8		4	44	51.4	
	10		4	21	13.9		4	21	24.3	
	11		3	57	43.7		3	57	53.8	
	12		3	34	10.6		3	34	20.6	
	13		3	10	35.2		3	10	44.9	
	14		2	46	57.6		2	47	7.1	
	15		2	23	18.4		2	23	27.6	
	16		1	59	37.9		1	59	46.8	
	17		1	35	56.5		1	36	5.1	
	18		1	12	11.5		1	12	22.8	
	19		0	48	32.3		0	48	40.3	
	20		0	24	50.2		0	24	58.0	
	21		S.	0	1	8.7	S.	0	1	16.1
	22		N.	0	22	32.1	N.	0	22	24.9
	23			0	46	11.7		0	46	4.8
	24			1	9	49.7		1	9	43.2
	25			1	33	26.0		1	33	19.8
	26			1	57	0.0		1	56	54.1
	27			2	20	31.5		2	20	26.0
	28			2	44	0.2		2	43	54.9
	29			3	7	25.6		3	7	20.7
	30			3	30	47.5		3	30	42.9
	31			3	54	5.5		3	54	1.2
	32		N.	4	17	19.2	N.	4	17	15.2

○航海曆

1902. 明治三十五年 (12)

Var. 1 hour.	Equation of Time. subt. (m.n.)	Var. 1 hour.	Semi-diameter.	
			'	"
56.79	12 39.66	0.479	16	9.82
57.07	12 27.91	0.500	16	9.57
57.33	12 15.68	0.519	16	9.32
57.58	12 2.99	0.539	16	9.07
57.80	11 49.84	0.557	16	8.81
58.01	11 36.26	0.574	16	8.56
58.21	11 22.27	0.591	16	8.30
58.39	11 7.88	0.608	16	8.04
58.55	10 53.11	0.623	16	7.78
58.69	10 37.97	0.638	16	7.52
58.82	10 22.49	0.652	16	7.27
58.93	10 6.66	0.666	16	7.01
59.02	9 50.52	0.679	16	6.75
59.10	9 34.08	0.691	16	6.49
59.16	9 17.35	0.703	16	6.23
59.21	9 0.35	0.713	16	5.96
59.24	8 43.11	0.723	16	5.70
59.25	8 25.64	0.732	16	5.44
59.26	8 7.96	0.740	16	5.17
59.24	7 50.11	0.747	16	4.90
59.21	7 32.09	0.753	16	4.63
59.18	7 13.94	0.759	16	4.36
59.12	6 55.67	0.763	16	4.09
59.05	6 37.32	0.766	16	3.82
58.96	6 18.91	0.768	16	3.54
58.86	6 0.46	0.769	16	3.26
58.75	5 41.99	0.769	16	2.98
58.63	5 23.53	0.769	16	2.70
58.49	5 5.10	0.767	16	2.42
58.33	4 46.71	0.764	16	2.14
58.16	4 28.40	0.761	16	1.85
57.98	4 10.18	0.757	16	1.57

○航海曆

(13) 四月 APRIL.

○航海曆

Week.	Day.	The Sun's Declination.					
		Apparent Noon.			Mean Noon		
		°	'	"	°	'	"
火	1	N. 4	17	19. 2	N. 4	17	15. 2
水	2	4	40	28. 4	4	40	24. 7
金	3	5	3	32. 6	5	3	29. 2
土	4	5	26	31. 5	5	26	28. 4
日	5	5	49	24. 7	5	49	21. 9
月	6	6	12	11. 9	6	12	9. 4
火	7	6	34	52. 8	6	34	50. 5
水	8	6	57	26. 9	6	57	24. 9
木	9	7	19	53. 9	7	19	52. 2
金	10	7	42	13. 5	7	42	12. 0
土	11	8	4	25. 2	8	4	24. 0
日	12	8	26	28. 8	8	26	27. 8
月	13	8	48	23. 8	8	48	23. 1
火	14	9	10	10. 0	9	10	9. 5
水	15	9	31	46. 9	9	31	46. 7
木	16	9	53	14. 3	9	53	14. 3
金	17	10	14	31. 9	10	14	32. 1
土	18	10	35	39. 3	10	35	39. 7
日	19	10	56	36. 2	10	56	36. 8
月	20	11	17	22. 2	11	17	23. 0
火	21	11	37	57. 1	11	37	58. 1
水	22	11	58	20. 6	11	58	21. 7
木	23	12	18	32. 3	12	18	33. 6
金	24	12	38	31. 9	12	38	33. 4
土	25	12	58	19. 1	12	58	20. 7
日	26	13	17	53. 6	13	17	55. 3
月	27	13	37	15. 0	13	37	16. 8
火	28	13	56	23. 1	13	56	25. 0
水	29	14	15	17. 5	14	15	19. 5
木	30	14	33	57. 8	14	34	0. 0
金	31	N. 14	52	23. 9	N. 14	52	26. 2

1902. 明治三十五年 (14)

○航海曆

Var. 1 hour.	Equa. Time.		Var. 1 hour.	Semi-diameter.
	subt. add (m.m.)	"		
57. 98	4	10. 18	0. 757	16 1. 57
57. 78	3	52. 08	0. 752	16 1. 28
57. 56	3	34. 10	0. 746	16 1. 00
57. 34	3	16. 28	0. 739	16 0. 72
57. 09	2	58. 62	0. 732	16 0. 44
56. 84	2	41. 15	0. 724	16 0. 16
56. 56	2	23. 87	0. 715	15 59. 88
56. 27	2	6. 81	0. 706	15 59. 61
55. 97	1	49. 98	0. 696	15 59. 33
55. 65	1	33. 38	0. 686	15 59. 06
55. 32	1	17. 03	0. 675	15 58. 79
54. 97	1	0. 95	0. 664	15 58. 53
54. 61	0	45. 14	0. 652	15 58. 26
54. 23	0	29. 63	0. 640	15 58. 00
53. 84	0	14. 42	0. 627	15 57. 74
53. 44	0	0. 47	0. 613	15 57. 48
53. 02	0	15. 01	0. 599	15 57. 22
52. 59	0	29. 20	0. 583	15 56. 96
52. 41	0	43. 02	0. 567	15 56. 70
51. 69	0	56. 45	0. 551	15 56. 44
51. 22	1	9. 47	0. 534	15 56. 18
50. 73	1	22. 07	0. 516	15 55. 93
50. 24	1	34. 23	0. 497	15 55. 67
49. 73	1	45. 93	0. 478	15 55. 42
49. 20	1	57. 16	0. 458	15 55. 16
48. 66	2	7. 91	0. 437	15 54. 91
48. 11	2	18. 16	0. 416	15 54. 65
47. 55	2	27. 90	0. 395	15 54. 40
46. 97	2	37. 12	0. 373	15 54. 15
46. 38	2	45. 80	0. 351	15 53. 90
45. 78	2	53. 94	0. 328	15 53. 66

○航海曆

Week.	Day.	The Sun's Declination.					
		Apparent Noon.			Mean Noon.		
		°	'	"	°	'	"
水	1	N. 14	52	23. 9	N. 14	52	26. 2
金	2	15	10	35. 4	15	10	37. 7
土	3	15	28	31. 9	15	28	34. 2
日	4	15	46	13. 1	15	46	15. 5
月	5	16	3	38. 8	16	3	41. 2
火	6	16	20	48. 5	16	20	50. 9
水	7	16	37	42. 0	16	37	44. 4
木	8	16	54	18. 9	16	54	21. 4
金	9	17	10	38. 9	17	10	41. 4
土	10	17	26	41. 8	17	26	44. 2
日	11	17	42	27. 1	17	42	29. 6
月	12	17	57	54. 7	17	57	57. 1
火	13	18	13	4. 1	18	13	6. 5
水	14	18	27	55. 1	18	27	57. 5
木	15	18	42	27. 5	18	42	29. 9
金	16	18	56	41. 0	18	56	43. 3
土	17	19	10	35. 2	19	10	37. 4
日	18	19	24	10. 0	19	24	12. 1
月	19	19	37	25. 0	19	37	27. 1
火	20	19	50	20. 0	19	50	22. 0
水	21	20	2	54. 7	20	2	56. 6
木	22	20	15	9. 0	20	15	10. 8
金	23	20	27	2. 6	20	27	4. 3
土	24	20	38	35. 1	20	38	36. 7
日	25	20	49	46. 4	20	49	47. 9
月	26	21	0	36. 2	21	0	37. 7
火	27	21	11	4. 4	21	11	5. 8
水	28	21	21	10. 8	21	21	12. 0
木	29	21	30	55. 0	21	30	56. 1
金	30	21	40	16. 8	21	40	17. 9
土	31	21	49	16. 2	21	49	17. 2
日	32	N. 21	57	52. 9	N. 21	57	53. 8

○航海曆

Var. 1 hour.	Equa. Time.		Var. 1 hour.	Semi-diameter.
	add (m.n.)			
45. 78	2	53. 94	0. 328	15 53. 66
45. 17	3	1. 53	0. 305	15 53. 42
44. 54	3	8. 56	0. 281	15 53. 18
43. 89	3	15. 02	0. 257	15 52. 94
43. 24	3	20. 92	0. 234	15 52. 70
42. 57	3	26. 25	0. 210	15 52. 47
41. 88	3	31. 00	0. 186	15 52. 25
41. 19	3	35. 19	0. 163	15 52. 03
40. 48	3	38. 81	0. 139	15 51. 81
39. 75	3	41. 87	0. 116	15 51. 60
39. 02	3	44. 37	0. 093	15 51. 39
38. 27	3	46. 31	0. 069	15 51. 18
37. 51	3	47. 69	0. 046	15 50. 98
26. 74	3	48. 52	0. 023	15 50. 78
35. 96	3	48. 79	0. 000	15 50. 59
35. 16	3	48. 52	0. 023	15 50. 39
34. 35	3	47. 70	0. 046	15 50. 20
33. 54	3	46. 33	0. 069	15 50. 02
32. 71	3	44. 41	0. 091	15 49. 84
31. 87	3	41. 94	0. 114	15 49. 65
31. 02	3	38. 94	0. 136	15 49. 47
30. 16	3	35. 40	0. 159	15 49. 29
29. 29	3	31. 32	0. 181	15 49. 12
28. 41	3	26. 72	0. 203	15 48. 94
27. 52	3	21. 59	0. 224	15 48. 77
26. 63	3	15. 95	0. 245	15 48. 61
25. 72	3	9. 80	0. 266	15 48. 44
24. 80	2	3. 16	0. 287	15 48. 28
23. 87	2	56. 03	0. 307	15 48. 12
22. 94	2	48. 42	0. 327	15 47. 97
22. 00	2	40. 34	0. 346	15 47. 82
21. 04	2	31. 82	0. 364	15 47. 67

Week.	Day.	The Sun's Declination.							
		Apparent Noon.			Mean Noon				
日月	1	N. 21	57	52.	9	N. 21	57	53.	8
火	2	22	6	6.	7	22	6	7.	5
水	3	22	13	57.	4	22	13	58.	1
木	4	22	21	24.	9	22	21	25.	5
金	5	22	28	28.	9	22	28	29.	4
土	6	22	35	9.	4	22	35	9.	8
日	7	22	41	26.	1	22	41	26.	5
月	8	22	47	19.	0	22	47	19.	3
火	9	22	52	47.	9	22	52	48.	2
水	10	22	57	52.	8	22	57	53.	0
木	11	23	2	33.	4	23	2	33.	5
金	12	23	6	49.	6	23	6	49.	7
土	13	23	10	41.	5	23	10	41.	5
日	14	23	14	8.	9	23	14	8.	9
月	15	23	17	11.	6	23	17	11.	6
火	16	23	19	49.	8	23	19	49.	8
水	17	23	22	3.	3	23	22	3.	2
木	18	23	23	52.	1	23	23	52.	0
金	19	23	25	16.	1	23	25	16.	0
土	20	23	26	15.	3	23	26	15.	2
日	21	23	26	49.	6	23	26	49.	6
月	22	23	26	59.	2	23	26	59.	2
火	23	23	26	44.	0	23	26	44.	0
水	24	23	26	3.	9	23	26	4.	0
木	25	23	24	59.	1	23	24	59.	2
金	26	23	23	29.	5	23	23	29.	7
土	27	23	21	35.	2	23	21	35.	4
日	28	23	19	16.	3	23	19	16.	5
月	29	23	16	32.	7	23	16	33.	0
火	30	23	13	24.	6	23	13	25.	0
	31	N. 23	9	52.	0	N. 23	9	52.	5

○航海曆

Var. 1 hour.	Equa. Time, add snbt. (m.n.)	Var. 1 hour.	Semi-diameter.	
			'	"
"	"	"	'	"
21. 04	2 31. 82	0. 364	15	47. 67
20. 09	2 22. 87	0. 382	15	47. 53
19. 13	2 13. 50	0. 399	15	47. 39
18. 16	2 3. 73	0. 415	15	47. 25
17. 18	1 53. 60	0. 430	15	47. 13
16. 19	1 43. 12	0. 443	15	47. 01
15. 20	1 32. 31	0. 456	15	46. 89
14. 20	1 21. 21	0. 469	15	46. 78
13. 20	1 9. 83	0. 480	15	46. 67
12. 20	0 58. 21	0. 489	15	46. 57
11. 18	0 46. 36	0. 498	15	46. 48
10. 17	0 34. 30	0. 506	15	46. 39
9. 15	0 22. 07	0. 513	15	46. 30
8. 13	0 9. 68	0. 519	15	46. 22
7. 10	0 2. 85	0. 525	15	46. 14
6. 08	0 15. 50	0. 529	15	46. 06
5. 05	0 28. 24	0. 533	15	45. 99
4. 02	0 41. 06	0. 535	15	45. 93
2. 98	0 53. 94	0. 537	15	45. 86
1. 95	1 6. 85	0. 538	15	45. 80
0. 91	1 19. 78	0. 539	15	45. 74
0. 12	1 32. 70	0. 538	15	45. 69
1. 15	1 45. 59	0. 536	15	45. 63
2. 19	1 58. 44	0. 534	15	45. 58
3. 22	2 11. 23	0. 531	15	45. 54
4. 25	2 23. 93	0. 527	15	45. 50
5. 28	2 36. 52	0. 522	15	45. 46
6. 30	2 48. 98	0. 516	15	45. 43
7. 33	3 1. 29	0. 509	15	45. 40
8. 35	3 13. 44	0. 502	15	45. 37
9. 36	3 25. 38	0. 494	15	45. 35

○航海曆

Week.	Day.	The Sun's Declination.					
		Apparent Noon.			Mean Noon		
		°	'	"	°	'	"
火	1	N. 23	9	52. 0	N. 23	9	52. 5
水	2	23	5	55. 1	23	5	55. 7
金	3	23	1	31. 0	23	1	34. 7
土	4	22	56	48. 7	22	56	49. 5
日	5	22	51	39. 4	22	51	40. 3
月	6	22	46	6. 3	22	46	7. 3
火	7	22	40	9. 4	22	40	10. 6
水	8	22	33	49. 0	22	33	50. 3
金	9	22	27	5. 2	22	27	6. 6
土	10	22	19	58. 1	22	19	59. 6
日	11	22	12	28. 0	22	12	29. 6
月	12	22	4	35. 0	22	4	36. 8
火	13	21	56	19. 2	21	56	21. 2
水	14	21	47	41. 0	21	47	43. 0
金	15	21	38	40. 4	21	38	42. 6
土	16	21	29	17. 7	21	29	20. 0
日	17	21	19	33. 1	21	19	35. 5
月	18	21	9	26. 8	21	9	29. 3
火	19	20	53	59. 0	20	59	1. 6
水	20	20	48	9. 9	20	48	12. 6
金	21	20	36	59. 7	20	37	2. 6
土	22	20	25	28. 7	20	25	31. 7
日	23	20	13	37. 1	20	13	40. 2
月	24	20	1	25. 2	20	1	28. 4
火	25	19	48	53. 2	19	48	56. 5
水	26	19	36	1. 3	19	36	4. 7
金	27	19	22	49. 8	19	22	53. 3
土	28	19	9	19. 0	19	9	22. 6
日	29	18	55	29. 1	18	55	32. 8
月	30	18	41	20. 4	18	41	24. 2
火	31	18	26	53. 3	18	26	57. 1
水	32	N. 18	12	8. 0	18	12	11. 8

○航海曆

Var. 1 hour.	Equation of Time. subt. (m.n.)	Var. 1 hour.	Semi. diameter.	
			'	"
9. 36	3 25. 38	0. 494	15	45. 35
10. 37	3 37. 12	0. 484	15	45. 34
11. 38	3 48. 61	0. 473	15	45. 33
12. 39	3 59. 82	0. 461	15	45. 33
13. 38	4 10. 74	0. 449	15	45. 33
14. 37	4 21. 35	0. 435	15	45. 34
15. 36	4 31. 61	0. 420	15	45. 35
16. 34	4 41. 49	0. 404	15	45. 37
17. 31	4 50. 98	0. 387	15	45. 40
18. 28	5 0. 05	0. 369	15	45. 43
19. 23	5 8. 70	0. 351	15	45. 47
20. 18	5 16. 89	0. 332	15	45. 51
21. 12	5 24. 62	0. 312	15	45. 55
22. 06	5 31. 87	0. 292	15	45. 60
22. 00	5 38. 62	0. 271	15	45. 65
23. 00	5 44. 87	0. 249	15	45. 71
24. 81	5 50. 60	0. 228	15	45. 77
25. 71	5 55. 81	0. 206	15	45. 84
26. 60	6 0. 48	0. 183	15	45. 90
27. 49	6 4. 61	0. 160	15	45. 97
28. 36	6 8. 19	0. 138	15	46. 05
29. 22	6 11. 22	0. 115	15	46. 12
30. 07	6 13. 69	0. 091	15	46. 20
30. 01	6 15. 59	0. 067	15	46. 29
31. 75	6 16. 93	0. 044	15	46. 37
32. 57	6 17. 70	0. 020	15	46. 46
33. 38	6 17. 89	0. 004	15	46. 55
34. 18	6 17. 51	0. 028	15	46. 65
34. 07	6 16. 55	0. 052	15	46. 75
35. 75	5 15. 01	0. 076	15	46. 86
36. 51	6 12. 89	0. 101	15	46. 97
37. 26	6 10. 18	0. 125	15	47. 09

○航海曆

Week.	Day.	The Sun's Declination.									
		Apparent Noon.			Mean Noon.						
金 土 日 月 火 水 木 金 土 日 月 火 水 木 金 土 日 月 火 水 木 金 土 日 月	1	N.	18	12	8.	0	N.	18	12	11.	8
	2		17	57	4.	8		17	57	8.	7
	3		17	41	44.	0		17	41	47.	9
	4		17	26	5.	9		17	26	9.	8
	5		17	10	10.	8		17	10	14.	8
	6		16	53	59.	1		16	54	3.	1
	7		16	37	31.	0		16	37	35.	0
	8		16	20	47.	0		16	20	50.	9
	9		16	3	47.	2		16	3	51.	1
	10		15	46	32.	0		15	46	35.	9
	11		15	29	1.	7		15	29	5.	5
	12		15	11	16.	6		15	11	20.	3
	13		14	53	16.	9		14	53	20.	6
	14		14	35	3.	1		14	35	6.	7
	15		14	16	35.	4		14	16	38.	9
	16		13	57	54.	2		13	57	57.	6
	17		13	38	59.	5		13	39	2.	8
	18		13	19	51.	9		13	19	55.	0
	19		13	0	31.	6		13	0	34.	6
	20		12	40	58.	9		12	41	1.	7
	21		12	21	14.	1		12	21	16.	8
	22		12	1	17.	6		12	1	20.	1
	23		11	41	9.	5		11	41	11.	8
	24		11	20	50.	3		11	20	52.	3
	25		11	0	20.	1		11	0	22.	0
	26		10	39	39.	4		10	39	41.	1
	27		10	18	48.	5		10	18	49.	9
	28		9	57	47.	7		9	57	48.	9
	29		9	36	37.	3		9	36	38.	2
	30		9	15	17.	5		9	15	18.	2
	31		8	53	48.	9		8	53	49.	4
	32	N.	8	32	11.	8		N.	8	32	11.

○航海曆

Var. 1 hour.	Equation of Time. subt. (m.n.)		Var. 1 hour.	Semi-diameter.	
	'	"		'	"
37. 26	6	10. 18	0. 125	15	47. 09
38. 00	6	6. 88	0. 150	15	47. 21
38. 73	6	2. 98	0. 175	15	47. 33
39. 44	5	58. 47	0. 200	15	47. 46
40. 14	5	53. 36	0. 226	15	47. 60
40. 83	5	47. 64	0. 251	15	47. 74
41. 50	5	41. 31	0. 276	15	47. 89
42. 16	5	34. 38	0. 301	15	48. 04
42. 81	5	26. 85	0. 326	15	48. 20
43. 45	5	18. 71	0. 351	15	48. 36
44. 07	5	9. 98	0. 376	15	48. 52
44. 68	5	0. 67	0. 400	15	48. 69
45. 28	4	50. 77	0. 424	15	48. 86
45. 86	4	40. 30	0. 448	15	49. 04
46. 44	4	29. 27	0. 471	15	49. 22
47. 00	4	17. 70	0. 494	15	49. 40
47. 55	4	5. 59	0. 516	15	49. 58
48. 08	3	52. 96	0. 537	15	49. 76
48. 60	3	39. 81	0. 558	15	49. 95
49. 11	3	26. 17	0. 578	15	50. 14
49. 61	3	12. 05	0. 598	15	50. 33
50. 10	2	57. 47	0. 617	15	50. 52
50. 57	2	42. 45	0. 635	15	50. 72
51. 03	2	26. 99	0. 653	15	50. 92
51. 48	2	11. 12	0. 670	15	51. 12
51. 91	1	54. 85	0. 686	15	51. 32
52. 33	1	38. 20	0. 701	15	51. 52
52. 73	1	21. 18	0. 716	15	51. 73
53. 13	1	3. 80	0. 731	15	51. 94
53. 51	0	46. 08	0. 745	15	52. 16
53. 87	0	28. 04	0. 758	15	52. 38
54. 22	0	9. 68	0. 771	15	52. 60

○航海曆

(23) 九月 SEPTEMBER.

Week.	Day.	The Sun's Declination.							
		Apparent Noon.			Mean Noon				
		°	'	"	°	'	"		
月 火 水 木 金 土 日 月 火 水 木 金 土 日 月 火 水 木 金 土 日 月 火 水 木 金 土 日 月 火 水	1	N.	8	32	11. 8	N.	8	32	11. 9
	2		8	10	26. 5		8	10	26. 3
	3		7	48	33. 2		7	48	32. 8
	4		7	26	32. 4		7	26	31. 7
	5		7	4	24. 5		7	4	23. 5
	6		6	42	9. 7		6	42	8. 3
	7		6	19	48. 3		6	19	46. 6
	8		5	57	20. 8		5	57	18. 8
	9		5	34	47. 4		5	34	45. 1
	10		5	12	8. 4		5	12	5. 8
	11		4	49	24. 3		4	49	21. 3
	12		4	26	35. 2		4	26	31. 9
	13		4	3	41. 6		4	3	38. 0
	14		3	40	43. 8		3	40	39. 8
	15		3	17	42. 0		3	17	37. 6
	16		2	54	36. 6		2	54	31. 9
	17		2	31	27. 9		2	31	22. 8
	18		2	8	16. 2		2	8	10. 7
	19		1	45	1. 8		1	44	56. 0
	20		1	21	45. 1		1	21	39. 0
	21		0	58	26. 3		0	58	19. 8
	22		0	35	5. 8		0	34	58. 9
	23	N.	0	11	43. 9	N.	0	11	36. 7
	24	S.	0	11	39. 1	S.	0	11	46. 6
	25		0	35	2. 7		0	35	10. 6
	26		0	58	26. 8		0	58	35. 0
	27		1	21	50. 8		1	21	59. 4
	28		1	45	14. 6		1	45	23. 4
	29		2	8	37. 6		2	8	46. 7
	30		2	31	59. 5		2	32	8. 9
	31	S.	2	55	20. 0	S.	2	55	29. 7

○航海曆

1902. 明治三十五年 (24)

Var. 1 hour.	Equa. Time.		Var. 1 hour.	Semi-diameter.
	subt.	add (m.n.)		
"	'	"	"	'
54. 22	0	9. 68	0. 771	15 52. 60
54. 55	0	9. 00	0. 784	15 52. 83
54. 88	0	27. 96	0. 796	15 53. 06
55. 18	0	47. 20	0. 807	15 53. 30
55. 47	1	6. 71	0. 818	15 53. 54
55. 75	1	26. 47	0. 828	15 53. 78
56. 02	1	46. 46	0. 837	15 54. 03
56. 27	2	6. 67	0. 846	15 54. 28
56. 51	2	27. 09	0. 854	15 54. 53
56. 73	2	47. 69	0. 861	15 54. 78
56. 94	3	8. 45	0. 868	15 55. 03
57. 14	3	29. 35	0. 873	15 55. 29
57. 32	3	50. 38	0. 878	15 55. 55
57. 49	4	11. 51	0. 882	15 55. 81
57. 65	4	32. 73	0. 885	15 56. 07
57. 79	4	54. 00	0. 887	15 56. 33
57. 92	5	15. 31	0. 888	15 56. 59
58. 04	5	36. 63	0. 888	15 56. 85
58. 15	5	57. 94	0. 887	15 57. 11
58. 24	6	19. 21	0. 885	15 57. 38
58. 32	6	40. 42	0. 882	15 57. 64
58. 38	7	1. 55	0. 878	15 57. 90
58. 43	7	22. 57	0. 873	15 58. 16
58. 47	7	43. 46	0. 867	15 58. 42
58. 49	8	4. 19	0. 860	15 58. 69
58. 50	8	24. 76	0. 853	15 58. 95
58. 50	8	45. 14	0. 844	15 59. 22
58. 48	9	5. 30	0. 835	15 59. 49
58. 44	9	25. 24	0. 826	15 59. 76
58. 38	9	44. 93	0. 815	16 0. 03
58. 31	10	4. 37	0. 804	16 0. 30

○航海曆

航海曆

Week.	Day.	The Sun's Declination.									
		Apparent Noon.			Mean Noon						
	1	S.	2	55	20.	0	S.	2	55	29.	7
	2		3	18	38.	6		3	18	48.	7
	3		3	41	55.	1		3	42	5.	5
	4		4	5	9.	0		4	5	19.	7
	5		4	28	20.	0		4	28	30.	9
	6		4	51	27.	7		4	51	38.	8
	7		5	14	31.	7		5	14	43.	1
	8		5	37	31.	6		5	37	43.	3
	9		6	0	27.	2		6	0	39.	1
	10		6	23	18.	0		6	23	30.	1
	11		6	46	3.	6		6	46	15.	9
	12		7	8	43.	7		7	8	56.	2
	13		7	31	18.	0		7	31	30.	7
	14		7	53	46.	0		7	53	58.	9
	15		8	16	7.	4		8	16	20.	4
	16		8	38	21.	8		8	38	35.	0
	17		9	0	28.	9		9	0	42.	2
	18		9	22	28.	4		9	22	41.	7
	19		9	44	19.	7		9	44	33.	1
	20		10	6	2.	6		10	6	16.	1
	21		10	27	36.	7		10	27	50.	3
	22		10	49	1.	6		10	49	15.	2
	23		11	10	16.	9		11	10	30.	6
	24		11	31	22.	3		11	31	35.	9
	25		11	52	17.	2		11	52	30.	9
	26		12	13	1.	4		12	13	15.	1
	27		12	33	34.	4		12	33	48.	0
	28		12	53	55.	8		12	54	9.	4
	29		13	14	5.	2		13	14	18.	7
	30		13	34	2.	1		13	34	15.	5
	31		13	53	46.	2		13	53	59.	5
	32	S.	14	13	17.	0	S.	14	13	30.	2

航海曆

Var. 1 hour.	Equation of Time. add. (m.n.)	Var. 1 hour.	Semi-diameter.
58. 31	10 4. 37	0. 804	16 0. 30
58. 23	10 23. 53	0. 792	16 0. 58
58. 13	10 42. 39	0. 779	16 0. 86
58. 02	11 0. 95	0. 766	16 1. 13
57. 89	11 19. 18	0. 752	16 1. 41
57. 74	11 37. 07	0. 738	16 1. 70
57. 58	11 54. 59	0. 722	16 1. 98
57. 41	12 11. 73	0. 706	16 2. 26
57. 22	12 28. 48	0. 689	16 2. 54
57. 01	12 44. 80	0. 671	16 2. 83
56. 79	13 0. 69	0. 653	16 3. 11
56. 55	13 16. 12	0. 633	16 3. 39
56. 30	13 31. 08	0. 613	16 3. 67
56. 03	13 45. 54	0. 592	16 3. 95
55. 75	13 59. 48	0. 570	16 4. 23
55. 45	14 12. 88	0. 547	16 4. 50
55. 14	14 25. 72	0. 523	16 4. 77
54. 81	14 37. 97	0. 498	16 5. 04
54. 46	14 49. 62	0. 473	16 5. 31
54. 10	15 0. 65	0. 446	16 5. 58
53. 73	15 11. 02	0. 419	16 5. 85
52. 34	15 20. 73	0. 391	16 6. 11
52. 93	15 29. 76	0. 362	16 6. 37
52. 51	15 38. 08	0. 332	16 6. 63
52. 07	15 45. 69	0. 302	16 6. 88
51. 61	15 52. 57	0. 271	16 7. 14
51. 13	15 58. 71	0. 240	16 7. 40
50. 64	16 4. 10	0. 209	16 7. 65
50. 13	16 8. 73	0. 177	16 7. 91
49. 60	16 12. 59	0. 145	16 8. 16
49. 06	16 15. 68	0. 113	16 8. 41
48. 50	16 17. 99	0. 080	16 8. 67



○航海曆

Week.	Day.	The Sun's Declination.					
		Apparent Noon.			Mean Noon		
		°	'	"	°	'	"
土	1	S. 14	13	17. 0	S. 14	13	30. 2
日	2	14	32	34. 1	14	32	47. 1
月	3	14	51	37. 1	14	51	50. 0
火	4	15	10	25. 6	15	10	38. 3
水	5	15	28	59. 1	15	29	11. 6
木	6	15	47	17. 2	15	47	29. 6
金	7	16	5	19. 7	16	5	31. 8
土	8	16	23	5. 9	16	23	17. 8
日	9	16	40	35. 5	16	40	47. 2
月	10	16	57	48. 2	16	57	59. 6
火	11	17	14	43. 5	17	14	54. 6
水	12	17	31	21. 0	17	31	31. 8
木	13	17	47	40. 3	17	47	50. 9
金	14	18	3	41. 1	18	3	51. 4
土	15	18	19	22. 9	18	19	32. 9
日	16	18	34	45. 4	18	34	55. 1
月	17	18	49	48. 3	18	49	57. 9
火	18	19	4	31. 0	19	4	40. 0
水	19	19	18	53. 3	19	19	2. 0
木	20	19	32	54. 8	19	33	3. 1
金	21	19	46	35. 1	19	46	43. 1
土	22	19	59	53. 9	20	0	1. 5
日	23	20	12	50. 7	20	12	58. 0
月	24	20	25	25. 3	20	25	32. 2
火	25	20	37	37. 3	20	37	43. 8
水	26	20	49	26. 2	20	49	32. 4
木	27	21	0	51. 9	21	0	57. 7
金	28	21	11	53. 9	21	11	59. 4
土	29	21	22	31. 9	21	22	37. 1
日	30	21	32	45. 6	21	32	50. 4
月	31	S. 21	42	34. 7	S. 21	42	39. 1

○航海曆

Var. 1 hour.	Equation of Time.		Var. 1 hour.	Semi-diameter.
	add.	(m.n.)		
'	'	"	'	"
48. 50	16	17. 99	0. 080	16 8. 67
47. 92	16	19. 50	0. 047	16 8. 92
47. 32	16	20. 22	0. 014	16 9. 17
46. 71	16	20. 15	0. 020	16 9. 42
46. 08	16	19. 27	0. 053	16 9. 67
45. 43	19	17. 58	0. 087	16 9. 91
44. 76	16	15. 07	0. 121	16 10. 15
44. 08	16	11. 74	0. 155	16 10. 40
43. 38	16	7. 60	0. 190	16 10. 64
42. 66	16	2. 62	0. 225	16 10. 87
41. 93	15	56. 81	0. 259	16 11. 11
41. 18	15	50. 18	0. 293	16 11. 34
40. 42	15	42. 72	0. 328	16 11. 56
39. 64	15	34. 41	0. 363	16 11. 78
38. 84	15	25. 26	0. 398	16 12. 00
38. 03	15	15. 27	0. 434	16 12. 21
37. 20	15	4. 43	0. 469	16 12. 42
36. 35	14	52. 75	0. 504	16 12. 62
35. 50	14	40. 22	0. 539	16 12. 82
34. 62	14	26. 84	0. 574	16 13. 01
33. 73	14	12. 63	0. 609	16 13. 20
32. 83	13	57. 58	0. 644	16 13. 39
31. 91	13	41. 72	0. 678	16 13. 57
30. 97	13	25. 05	0. 711	16 13. 75
30. 02	13	7. 58	0. 744	16 13. 93
29. 05	12	49. 33	0. 776	16 14. 10
28. 08	12	30. 33	0. 807	16 14. 27
27. 08	12	10. 58	0. 838	16 14. 43
26. 08	11	50. 11	0. 868	16 14. 60
25. 06	11	28. 94	0. 896	16 14. 76
24. 03	11	7. 10	0. 924	16 14. 92

○航海曆

Week.	Day.	The Sun's Declination.					
		Apparent Noon.			Mean Noon		
		°	'	"	°	'	"
月	1	S. 21	42	34. 7	S. 21	42	39. 1
火	2	21	51	58. 9	21	52	3. 0
水	3	22	0	57. 9	22	1	1. 7
木	4	22	9	31. 5	22	9	34. 9
金	5	22	17	39. 3	22	17	42. 4
土	6	22	25	21. 1	22	25	23. 9
日	7	22	32	36. 7	22	32	39. 2
月	8	22	39	25. 8	22	39	28. 1
火	9	22	45	48. 2	22	45	50. 2
水	10	22	51	43. 8	22	51	45. 5
木	11	22	57	12. 3	22	57	13. 8
金	12	23	2	13. 5	23	2	14. 8
土	13	23	6	47. 3	23	6	48. 4
日	14	23	10	53. 6	23	10	54. 5
月	15	23	14	32. 1	23	14	32. 8
火	16	23	17	42. 7	23	17	43. 3
水	17	23	20	25. 4	23	20	25. 9
木	18	23	22	40. 2	23	22	40. 5
金	19	23	24	26. 8	23	24	26. 9
土	20	23	25	45. 1	23	25	45. 2
日	21	23	26	35. 2	23	26	35. 2
月	22	23	26	57. 0	23	26	57. 0
火	23	23	26	50. 5	23	26	50. 5
水	24	23	26	15. 7	23	26	15. 7
木	25	23	25	12. 7	23	25	12. 6
金	26	26	23	41. 3	23	23	41. 3
土	27	23	21	41. 7	23	21	41. 8
日	28	23	19	13. 9	23	19	14. 1
月	29	23	16	18. 0	23	16	18. 3
火	30	23	12	54. 1	23	12	54. 5
水	31	23	9	2. 3	23	9	2. 8
木	32	S. 23	4	42. 6	S. 23	4	43. 3

○航海曆

Var. 1 hour.	Equa. Time.		Var. 1 hour.	Semi. diameter.
	add	subt. (m.n.)		
24. 03	11	7. 10	0. 924	16 14. 92
22. 98	10	44. 60	0. 951	16 15. 07
21. 93	10	21. 48	0. 976	16 15. 22
20. 86	9	57. 75	1. 001	16 15. 37
19. 78	9	33. 44	1. 024	16 15. 52
18. 70	9	8. 58	1. 047	16 15. 66
17. 60	8	43. 21	1. 068	16 15. 80
16. 49	8	17. 33	1. 088	16 15. 93
15. 37	7	50. 99	1. 107	19 16. 06
14. 25	7	24. 22	1. 125	16 16. 18
13. 12	6	57. 03	1. 141	16 16. 30
11. 68	6	29. 46	1. 157	16 16. 42
10. 84	6	1. 53	1. 171	19 16. 52
9. 68	5	33. 27	1. 184	16 16. 62
8. 52	5	4. 70	1. 196	16 16. 72
7. 36	4	35. 86	1. 207	16 16. 81
6. 20	4	6. 77	1. 217	16 16. 89
5. 03	3	37. 45	1. 226	16 16. 96
3. 85	3	7. 94	1. 233	16 17. 03
2. 67	2	38. 27	1. 240	16 17. 10
1. 50	2	8. 46	1. 244	16 17. 16
0. 32	1	38. 56	1. 247	16 17. 21
0. 86	1	8. 60	1. 249	16 17. 26
2. 04	0	38. 61	1. 250	16 17. 31
3. 22	0	8. 63	1. 248	61 17. 35
4. 40	0	21. 50	1. 246	16 17. 38
5. 57	0	51. 14	1. 241	16 17. 41
6. 74	1	20. 86	1. 236	16 17. 44
7. 91	1	50. 42	1. 228	16 17. 47
9. 08	2	19. 78	1. 219	16 17. 49
10. 24	2	48. 91	1. 209	16 17. 50
11. 40	3	17. 77	1. 197	16 17. 52

(31)

○神戸港満潮時表

◎神戸港満潮時表

明治三十五年分

(上)

	一 月		二 月		三
	A. M.	P. M.	A. M.	P. M.	A. M.
	<i>h m</i>	<i>h m</i>	<i>h m</i>	<i>h m</i>	<i>h m</i>
1	11.48	—	0.23	0.48	11.23
2	0.13	0.37	1.17	1.45	—
3	1.06	1.35	2.22	2.58	0.36
4	2.11	2.46	3.35	4.11	1.38
5	3.19	3.52	4.42	5.13	2.51
6	4.21	4.50	5.39	6.05	4.03
7	5.15	5.40	6.27	6.48	5.07
8	6.03	6.26	7.09	7.29	6.00
9	6.47	7.07	7.47	8.05	6.45
10	7.27	7.47	8.23	8.41	7.23
11	8.06	8.24	8.58	9.14	7.57
12	8.41	8.58	9.35	9.55	8.32
13	9.16	9.33	10.12	10.28	9.12
14	9.50	10.07	10.50	11.12	9.52
15	10.27	10.46	11.38	—	10.35
16	11.07	11.27	0.04	0.42	11.16
17	11.55	—	1.20	2.09	—
18	0.22	0.59	2.58	3.43	1.11
19	1.36	2.26	4.28	5.03	2.41
20	3.16	4.02	5.38	6.03	4.07
21	4.48	5.22	6.28	6.49	5.14
22	5.56	6.22	7.10	7.28	6.02
23	6.47	7.10	7.46	8.04	6.43
24	7.32	7.51	8.21	8.39	7.18
25	8.09	8.27	8.56	9.12	7.53
26	8.45	9.03	9.27	9.46	8.27
27	9.20	9.38	10.05	10.23	9.01
28	9.55	10.14	10.40	11.02	9.36
29	10.32	10.53	—	—	10.12
30	11.14	11.36	—	—	10.52
31	11.57	—	—	—	11.35

(32)

○神戸港満潮時表

月	四 月		五 月		六 月	
	P. M.	A. M.	P. M.	A. M.	P. M.	A. M.
	<i>h m</i>	<i>h m</i>	<i>h m</i>	<i>h m</i>	<i>h m</i>	<i>h m</i>
1	11.45	—	0.25	0.18	0.45	1.41
2	0.07	0.56	1.27	1.19	1.53	2.59
3	1.04	2.04	2.41	2.32	3.10	4.20
4	2.12	3.19	3.56	3.46	4.22	5.28
5	3.29	4.29	5.02	4.55	5.27	6.23
6	4.37	5.29	5.55	5.54	6.20	7.10
7	5.36	6.19	6.43	6.42	7.04	7.54
8	6.24	7.03	7.22	7.24	7.44	8.36
9	7.05	7.41	8.00	8.05	8.25	9.16
10	7.41	8.19	8.37	8.45	9.05	9.58
11	8.13	8.57	9.16	9.28	9.05	10.44
12	8.51	9.37	9.58	10.12	10.34	11.33
13	9.32	10.23	10.47	11.01	11.27	—
14	10.12	11.17	11.46	11.59	—	0.30
15	10.58	—	0.22	0.30	1.06	1.00
16	11.54	0.58	1.38	1.42	2.21	2.06
17	0.33	2.18	2.59	2.59	3.31	3.16
18	1.56	3.39	4.10	4.02	4.30	4.17
19	3.24	4.41	5.07	4.58	5.20	5.10
20	4.41	5.32	5.52	5.42	6.02	5.55
21	5.38	6.12	6.31	6.21	6.40	6.36
22	6.23	6.49	7.08	6.59	7.17	7.14
23	7.01	7.26	7.43	7.35	7.53	7.52
24	7.36	7.59	8.17	8.11	8.30	8.28
25	8.10	8.34	8.53	8.48	9.06	9.03
26	8.44	9.11	9.29	9.24	9.42	9.38
27	9.19	9.47	10.06	10.00	10.19	10.13
28	9.54	10.24	10.45	10.38	10.58	10.52
29	10.32	11.06	11.28	11.18	11.42	11.32
30	11.14	11.50	—	—	0.06	—
Mid-night	—	—	0.35	1.01	0.56	1.29

(33)

○神戸港満潮時表

◎神戸港満潮時表

明治三十五年分

(下)

	七月		八月		九月
	A. M.	P. M.	A. M.	P. M.	A. M.
	<i>h m</i>	<i>h m</i>	<i>h m</i>	<i>h m</i>	<i>h m</i>
1	2.15	3.00	4.48	5.28	6.28
2	3.45	4.30	5.58	6.27	7.09
3	5.06	5.42	6.49	7.11	7.76
4	6.10	6.38	7.31	7.51	8.20
5	7.02	7.25	8.09	8.28	8.55
6	7.45	8.05	8.46	9.03	9.31
7	8.25	8.44	9.21	9.39	10.08
8	9.06	9.22	9.58	10.16	10.49
9	9.42	10.02	10.36	10.56	11.33
10	10.23	10.43	11.18	11.40	-
11	11.05	11.26	-	0.06	0.53
12	11.50	-	0.31	1.02	2.01
13	0.14	0.44	1.33	2.09	3.15
14	1.14	1.48	2.45	3.21	4.20
15	2.22	2.58	3.56	4.27	5.16
16	3.32	4.03	4.57	5.22	6.04
17	4.34	5.01	5.46	6.08	6.43
18	5.27	5.50	6.29	6.48	7.21
19	6.13	6.33	7.07	7.27	7.58
20	6.53	7.13	7.46	8.03	8.32
21	7.32	7.50	8.20	8.37	9.09
22	8.06	8.25	8.54	9.12	9.46
23	8.41	8.59	9.30	9.47	10.31
24	9.17	9.34	10.04	10.25	11.23
25	9.50	10.08	10.45	11.10	-
26	10.26	10.46	11.35	-	1.20
27	11.06	11.29	0.08	0.41	2.51
28	11.52	-	1.27	2.13	4.14
29	0.25	0.58	3.04	3.54	5.16
30	1.44	2.29	4.33	5.11	6.03
31	3.19	4.08	5.39	6.07	-

(34)

○神戸港満潮時表

	十月	十一月		十二月			
	A. M.	P. M.	A. M.	P. M.	A. M.	P. M.	
	<i>h m</i>	<i>h m</i>	<i>h m</i>	<i>h m</i>	<i>h m</i>	<i>h m</i>	
1	6.49	6.43	7.00	7.27	7.45	7.41	7.59
2	7.28	7.18	7.35	8.03	8.20	8.17	8.35
3	8.03	7.53	8.11	8.39	8.57	8.54	9.12
4	8.36	8.28	8.45	9.16	9.34	9.30	9.48
5	9.13	5.03	9.20	9.53	10.11	10.06	10.24
6	9.48	9.40	9.59	10.32	10.52	10.44	11.03
7	10.27	10.20	10.46	11.15	11.37	11.26	11.48
8	11.10	11.02	11.23	-	0.04	-	0.13
9	11.56	11.19	-	0.30	1.02	0.38	1.12
10	0.25	0.11	0.44	1.34	2.11	1.45	2.26
11	1.27	1.13	1.50	2.48	3.23	3.06	3.45
12	2.38	2.27	3.03	3.58	4.30	4.24	4.58
13	3.48	3.39	4.11	5.02	5.28	5.32	5.59
14	4.48	4.42	5.07	5.54	6.17	6.25	6.49
15	5.40	5.32	5.55	6.39	7.01	7.12	7.34
16	6.24	6.18	6.38	7.22	7.42	7.56	8.17
17	7.02	6.53	7.18	8.02	8.22	8.37	8.57
18	7.40	7.38	7.57	8.42	9.03	9.17	9.38
19	8.15	8.15	8.31	9.24	9.47	9.58	10.21
20	8.51	8.53	9.14	10.09	10.35	10.43	11.07
21	9.28	9.35	9.58	11.00	11.30	11.31	-
22	10.09	10.20	10.47	Noon	-	0.01	0.31
23	10.57	11.13	11.48	3.36	1.11	1.04	1.36
24	11.59	-	0.23	1.50	2.29	2.12	2.48
25	0.34	1.05	1.46	3.04	3.39	3.22	3.56
26	2.05	2.28	3.10	4.10	4.40	4.25	4.53
27	3.37	3.44	4.18	5.03	5.25	5.17	5.41
28	4.50	4.45	5.12	5.46	6.07	6.03	6.24
29	5.41	5.33	5.51	6.26	6.45	6.44	7.03
30	6.25	6.14	6.33	7.01	7.23	7.22	7.41
31	-	6.51	7.09	-	-	7.59	8.16

○満潮時表説明

紀伊水道に於ける風候の影響を受く  
 前記各所に於ける潮流の變更、特に明石海峡に於けるものは、日本海、豊後及  
 明石の瀬戸に於ては張潮後凡一時より約五時間潮流西に向て流る  
 門司及下ノ關に於ては張潮前、凡二時三十分より約五時間、潮張西に向て流る  
 半より約五時三十分間西に向て流る  
 三原及久留島の潮流は小潮期に於ては張潮後一時又大潮期に於ては張潮後一時



潮流の變更

大阪川口	〇〇〇〇	加	横濱	一時五十分	減
久留島	三時十分	加	長崎	〇時五十六分	加
明石海峡	〇時五十九分	加	下ノ關	一時十二分	加
和泉海峡	一時三十六分	減	長瀬戸	三時十一分	加

定率表

時を要せば宜しく左の定率を應用すべし  
 本表は神戸港に於ける満潮時を本邦中央標準時にて現す故に各地に於ける満潮  
 を給するものなり

せるものは必ず原由する處なり、其の原因の組織的探究は氣象家に貴重材料  
 すものとす、神戸港の如き特に然り、故に本表と實際の潮時とに大差違を顯出  
 満潮時表は太陰南中時に據り算出す、蓋外海の變動は地方潮候時に大影響を及  
 満潮時表は船長ゼー、ゼー、マルマン君の寄贈に係る

○満潮時表説明

○満潮時表説明

正 橫 距 離

物距 體離	船 首								
	$\frac{1}{4}$	$\frac{1}{2}$	$\frac{3}{4}$	1	$1\frac{1}{4}$	$1\frac{1}{2}$	$1\frac{3}{4}$	2	$2\frac{1}{4}$
1	0.0	0.1	0.1	0.2	0.2	0.3	0.3	0.4	0.4
2	0.1	0.2	0.3	0.4	0.5	0.6	0.7	0.8	0.9
3	0.1	0.3	0.4	0.6	0.7	0.9	1.0	1.1	1.3
4	0.2	0.4	0.6	0.8	1.0	1.2	1.3	1.5	1.7
5	0.2	0.5	0.7	1.0	1.2	1.5	1.7	1.9	2.1
6	0.3	0.6	0.9	1.2	1.5	1.7	2.0	2.3	2.6
7	0.3	0.7	1.0	1.4	1.7	2.0	2.4	2.7	3.0
8	0.4	0.8	1.2	1.6	1.9	2.3	2.7	3.1	3.4
9	0.4	0.9	1.3	1.8	2.2	2.6	3.0	3.4	3.8
10	0.5	1.0	1.5	2.0	2.4	2.9	3.4	3.8	4.3
11	0.5	1.1	1.6	2.1	2.7	3.2	3.7	4.2	4.7
12	0.6	1.2	1.8	2.3	2.9	3.5	4.0	4.6	5.1
13	0.6	1.3	1.9	2.5	3.2	3.8	4.4	5.0	5.6
14	0.7	1.4	2.1	2.7	3.4	4.1	4.7	5.4	6.0
15	0.7	1.5	2.2	2.9	3.6	4.4	5.1	5.7	6.4
16	0.8	1.6	2.3	3.1	3.9	4.6	5.4	6.1	6.8
17	0.8	1.7	2.5	3.3	4.1	4.9	5.7	6.5	7.3
18	0.9	1.8	2.6	3.5	4.4	5.2	6.1	6.9	7.7
19	0.9	1.9	2.8	3.7	4.6	5.5	6.4	7.3	8.1
20	1.0	2.0	2.9	3.9	4.9	5.8	6.7	7.7	8.6
21	1.0	2.1	3.1	4.1	5.1	6.1	7.1	8.0	9.0
22	1.1	2.2	3.2	4.3	5.3	6.4	7.4	8.4	9.1
23	1.1	2.3	3.4	4.5	5.6	6.7	7.7	8.8	9.8
24	1.2	2.4	3.5	4.7	5.8	7.0	8.1	9.2	10.3
25	1.2	2.4	3.7	4.9	6.1	7.3	8.4	9.6	10.7
26	1.3	2.5	3.8	5.1	6.3	7.5	8.8	10.0	11.1
27	1.3	2.6	4.0	5.3	6.6	7.8	9.1	10.3	11.5
28	1.4	2.7	4.1	5.5	6.8	8.1	9.4	10.7	12.0
29	1.4	2.8	4.3	5.7	7.0	8.4	9.8	11.1	12.4
30	1.5	2.9	4.4	5.9	7.3	8.7	10.1	11.5	12.8
31	1.5	3.0	4.5	6.0	7.5	9.0	10.4	11.9	13.3
32	1.6	3.1	4.7	6.2	7.8	9.3	10.8	12.2	13.7

○ 正 橫 距 離 前 知 表

前 知 表

角 度								
$2\frac{1}{2}$	$2\frac{1}{2}$	3	$3\frac{1}{4}$	$3\frac{1}{2}$	$3\frac{3}{4}$	4	$4\frac{1}{2}$	$4\frac{3}{4}$
0.5	0.5	0.6	0.6	0.6	0.7	0.7	0.7	0.8
0.9	1.0	1.1	1.2	1.3	1.3	1.4	1.5	1.5
1.4	1.5	1.7	1.8	1.9	2.0	2.1	2.2	2.3
1.9	2.1	2.2	2.4	2.5	2.7	2.8	3.0	3.1
2.4	2.6	2.8	3.0	3.2	3.4	3.5	3.7	3.9
2.8	3.1	3.3	3.6	3.8	4.0	4.2	4.4	4.6
3.3	3.6	3.9	4.2	4.4	4.7	4.9	5.2	5.4
3.8	4.1	4.4	4.8	5.1	5.4	5.7	5.9	6.2
4.2	4.6	5.0	5.4	5.7	6.0	6.4	6.7	7.0
4.7	5.1	5.6	6.0	6.3	6.7	7.1	7.4	7.7
5.2	5.7	6.1	6.6	7.0	7.4	7.8	8.2	8.5
5.7	6.2	6.7	7.1	7.6	8.1	8.5	8.9	9.3
6.1	6.7	7.2	7.7	8.2	8.7	9.2	9.6	10.1
6.6	7.2	7.8	8.3	8.9	9.4	9.9	10.4	10.8
7.1	7.7	8.3	8.9	9.5	10.1	10.6	11.1	11.6
7.5	8.2	8.9	9.5	10.1	10.7	11.3	11.9	12.4
8.0	8.7	9.4	10.1	10.8	11.4	12.0	12.6	13.1
8.5	9.3	10.0	10.7	11.4	12.1	12.7	13.3	13.9
9.0	9.8	10.6	11.3	12.0	12.8	13.4	14.1	14.7
9.4	10.3	11.1	11.9	12.7	13.4	14.1	14.8	15.5
9.9	10.8	11.7	12.5	13.3	14.1	14.8	15.6	16.2
10.4	11.3	12.2	13.1	14.0	14.8	15.6	16.3	17.0
10.8	11.8	12.8	13.7	14.6	15.4	16.3	17.0	17.8
11.3	12.3	13.3	14.3	15.2	16.1	17.0	17.8	18.5
11.8	12.9	13.9	14.9	15.9	16.8	17.7	18.5	19.3
12.3	13.4	14.4	15.5	16.5	17.5	18.4	19.3	20.1
12.7	13.9	15.0	16.1	17.1	18.1	19.1	20.0	20.9
13.2	14.4	15.6	16.7	17.8	18.8	19.8	20.7	21.6
13.7	14.9	16.1	17.3	18.4	19.5	20.5	21.5	22.4
14.1	15.4	16.7	17.9	19.0	20.1	21.2	22.2	23.2
14.6	15.9	17.2	18.5	19.7	20.8	21.9	23.0	24.0
15.1	16.4	17.8	19.1	20.3	21.5	22.6	23.7	24.7

○ 正 橫 距 離 前 知 表

水平面に目標の現出を認るとき其距離を見出す表

高、尺	距、里	高、尺	距、里	高、尺	距、里	高、尺	距、里
1	1.15	25	5.74	49	8.0	440	24.1
2	1.62	26	5.86	50	8.1	480	25.2
3	1.99	27	5.97	55	8.5	520	26.2
4	2.30	28	6.08	60	8.9	560	27.2
5	2.57	29	6.18	65	9.3	600	28.1
6	2.81	30	6.30	70	9.6	640	29.1
7	3.04	31	6.40	75	9.9	680	30.0
8	3.25	32	6.50	80	10.3	740	31.2
9	3.45	33	6.60	85	10.6	780	32.1
10	3.68	34	6.70	90	10.9	840	33.3
11	3.81	35	6.80	95	11.2	880	34.1
12	3.98	36	6.90	100	11.5	940	35.2
13	4.14	37	6.99	110	12.1	980	36.0
14	4.30	38	7.09	130	13.1	1000	36.3
15	4.45	39	7.17	150	14.1	1200	39.8
16	4.60	40	7.27	170	15.0	1400	43.0
17	4.73	41	7.36	200	16.2	1600	46.0
18	4.87	42	7.44	220	17.0	2000	51.4
19	5.01	43	7.54	250	18.2	2500	57.4
20	5.14	44	7.62	280	19.2	3000	63.0
21	5.26	45	7.70	310	20.2	3500	68.0
22	5.39	46	7.79	340	21.2	4000	72.7
23	5.51	47	7.88	370	22.1	4500	77.0
24	5.62	48	7.96	400	23.0	5000	81.2

○水平面に目標の現出を認るとき其距離を見出す表

両測の方位と両測間の航程を以て燈臺或は或る目標の距離を算出する表

針路と後測目標間の角度	針路と初測目標間の角度	點
4	1.00	2
4½	0.81	2½
5	0.69	3
5½	0.60	3½
6	0.54	4
6½	0.49	4½
7	0.46	5
7½	0.43	5½
8	0.41	6
8½	0.40	6½
9	0.39	7
9½	0.38	7½
10	0.38	8
10½	0.38	8½

針路と初測目標間の角度

なるを知る  
の距離二海里  
より日の御遊里  
に乘じ後測位置  
航程三海里置  
する數を六七を  
後測入點との相會  
たる時は初測三點  
東即ち入點に航し  
里航走して同埠を正  
首左舷三點に測り三海  
燈臺を南東少南即ち船  
路南に於て初めに日の御遊  
り目標の距離なり例は針  
路に乘るときは後測地より  
本表の數を前後測間航走里

○燈臺或は或る目標の距離を算出する表





海面の模様符

符 0	平 穩.....Calm.	怒濤	英尺	長は百	下は十	以上二
1	至 平 滑.....Very Smooth.	高さは	以下十	又五十	其速八	
2	平 滑.....Smooth.	は通	常怒	尺以上	力は一	
3	輕 波.....Slight.	十四	の覆	三時	なる	
4	穩 波.....Moderate.	尺ふ	所四	にが	如し	
5	稍 荒 波.....Rather Rough.	上	の十	七	里	
6	荒 波.....Rough.	三	面	尺	以	
7	高 濤.....High.	十	二	の	里	
8	暴 濤.....Very high.					
9	怒 濤.....Tremendous.					

○海面の模様符 ○海圖上海底符

海圖上海底符

B	青色	F	美 き	G	砂 利
Bik	黒色	D	暗 き	S	砂
Rr	蔦色	Rot	腐りたる	Oys	蠣
Gn	緑色	Stf	丈夫なる	Sh	貝 殻
Gy	灰色	Grd	土	CrI	珊瑚
W	白色	Cl	粘 土	Wd	雜 草
Yy	黄色	M	泥	Brk	離れ離れ
Spk	斑 ら	Oz	流 泥		
H	堅 き	R	岩		
Sft	柔 き	St	石		
C	粗 き	Peb	礫 礫		

風力の符號

符 0	平穩即無風.....Calm.
1	至 輕 風.....Light air.
2	輕 風.....Light breeze.
3	軟 風.....Gentle breeze
4	和 風.....Moderate breeze.
5	疾 風.....Fresh breeze.
6	雄 風.....Strong breeze.
7	強 風.....Moderate gale.
8	疾 強 風.....Fresh gale.
9	大 強 風.....Stormy gale.
10	全 強 風.....Full gale.
11	暴 風.....Storm.
12	颶 風.....Hurricane.

○風力の符號

(注意)

蒸氣船に於ては風の順逆によつて其方向及び力の推定を誤らざるを要す

天候の符號

晴	天	セ	B	Blue sky.
曇		ト	C	Cloudy.
濛	雨	モ	D	Drizzling.
霧		ム	F	Thick fog.
滿天鬱黒		マ	G	Gloomy.
霰		ア	H	Hail.
電		テ	L	Lightening.
密霧		ミ	M	Misty.
陰雲		イ	O	Over cast.
驟雨		シ	P	Passing rain
雨		ウ	R	Rain.
雪		ユ	S	Snow.
雷		ラ	T	Thunder.
天氣險惡の模様		テ	U	Ugly.
遠物を望み得		ハ	V	Visivility of distant object.
露	沾	ロ	W	Wet due.

● 凡て文字の下に此點あれば其非常の時を顯はすものと見よ  
 M.C.B. 上記は晴天にして断雲飛散す然れども水中に密霧あることを示す如斯ければ簡約に詳細を記し得べし  
 ミトセ

○天候の符號

○世界同標準時

東西各七度半宛を標準ニす	附言 亞米利加に於ては前記の千午線の	アチボラス	同	十二時	同百八十度
		中央太平洋諸島	同	十一時	同百七十五度
		タヒチ	同	十時	同百五十度
		シトカ	同	九時	同百三十五度
		太平洋諸島	同	八時	同百二十度
		山	同	七時	同百五度
		中央亞米利加	同	六時	同九十五度
		東亞米利加	同	五時	同七十五度
		殖民地	同	四時	同六十度
		亞米利加合衆國及加拿大	同	十一時半	
		ニューシランド	同	十一時	
		タスマニア	同	十時	
		クイーンズランド	同	十時	
		ピクトリア	同	十時	
		南濠洲	同	九時	
		西濠洲	同	八時	
		澳洲	同	八時	
		日本	同	八時	
		西部	同	八時	
		中央標準時	同	九時	
		南亞弗利加	同	九時	
		中央歐羅巴	同	九時	
		東經百廿五度	同	九時	
		明石	同	九時	
		東經百廿五度	同	九時	
		綠威の東	同	九時半	
		綠威の東	同	八時半	

(47)

○晴雨計時比較表

		晴 雨 計 時				
奇容	時	.00	.01	.02	.03	.04
		耗メートル	耗メートル	耗メートル	耗メートル	耗メートル
28.0		711.2	711.4	711.7	712.0	712.2
1		13.7	14.0	14.2	14.5	14.7
2		16.3	16.5	16.8	17.0	17.3
3		18.3	19.1	19.3	19.6	19.8
4		21.9	21.6	21.9	22.1	22.4
5		23.8	24.1	24.4	24.7	29.0
6		26.4	26.7	26.9	27.2	27.4
7		29.0	29.2	29.5	29.7	30.0
8		31.5	31.8	32.0	32.3	32.5
9		34.0	34.3	34.6	34.8	35.1
29.0		736.6	736.8	737.1	737.4	737.6
1		39.1	39.4	39.6	39.9	40.1
2		41.7	41.9	42.2	42.4	42.7
3		44.2	44.5	44.7	45.0	45.2
4		46.7	47.0	47.3	47.5	47.8
5		49.3	49.5	49.8	50.1	50.3
6		51.8	52.1	52.4	52.6	52.8
7		54.4	54.6	54.9	55.1	55.4
8		56.9	57.2	57.4	57.7	57.9
9		59.4	59.7	60.0	60.2	60.5
30.0		762.0	762.2	762.5	762.8	763.0
1		64.5	64.8	65.0	65.3	65.5
2		67.1	67.3	67.6	67.8	68.1
3		69.6	69.9	70.1	70.4	70.6
4		72.1	72.4	72.7	72.9	73.2
5		74.7	74.9	75.2	75.5	75.7
6		77.2	77.5	77.7	78.0	78.2
7		79.8	80.0	80.3	80.5	80.8
8		82.3	82.6	82.8	83.1	83.3
30.9		784.8	785.1	785.4	785.7	785.9
		.00	.01	.02	.03	.04

(48)

○晴雨計時耗比較表

		耗 比 較 表				
	時	.05	.06	.07	.08	.09
		耗メートル	耗メートル	耗メートル	耗メートル	耗メートル
28.0		712.5	712.7	713.0	713.2	713.5
1		15.0	15.3	15.5	15.8	16.0
2		17.5	17.8	18.0	18.3	18.6
3		20.1	20.3	20.6	20.8	21.1
4		22.6	22.9	23.1	23.4	23.6
5		25.2	25.4	25.7	25.9	26.2
6		27.7	28.0	28.2	28.5	28.7
7		30.2	30.5	30.7	31.0	31.3
8		32.8	33.0	33.3	33.5	33.8
9		35.3	35.6	35.8	36.1	36.3
29.0		737.8	738.1	738.4	738.6	738.9
1		40.4	40.7	40.9	41.2	41.4
2		42.9	43.2	43.4	43.7	44.0
3		45.5	45.7	46.0	46.2	46.5
4		48.0	48.3	48.5	48.8	49.0
5		50.6	50.8	51.1	51.3	51.6
6		53.1	53.4	53.6	53.9	54.1
7		55.6	55.9	56.1	56.4	56.7
8		58.2	58.4	58.7	58.9	59.2
9		60.7	61.0	61.2	61.5	61.7
30.0		763.3	763.5	763.8	764.0	764.3
1		65.8	66.1	66.3	66.6	66.8
2		68.3	68.6	68.8	69.1	69.4
3		70.9	71.1	71.4	71.6	71.9
4		73.4	73.7	73.9	74.2	74.4
5		76.0	76.2	76.5	76.7	77.0
6		78.5	78.8	79.0	79.3	79.5
7		81.0	81.3	81.5	81.8	82.1
8		83.6	83.8	84.1	84.3	84.6
30.9		786.1	786.4	786.6	786.9	787.1
		.05	.06	.07	.08	.09

三 氏 寒 暖

〇三氏寒暖計比較表

華 氏	列 氏	攝 氏	華 氏	列 氏	攝 氏	華 氏	列 氏	攝 氏
-30	-27.5	-34.4	10	-9.7	-12.2	35	1.3	1.6
-28	-26.6	-33.3	11	-9.3	-11.6	36	1.7	2.2
-26	-25.7	-32.2	12	-8.8	-11.1	37	2.2	2.7
-24	-24.8	-31.1	13	-8.4	-10.5	38	2.6	3.3
-22	-24.0	-30.0	14	-8.0	-10.0	39	3.1	3.8
-20	-23.1	-28.8	15	-7.5	-9.5	40	3.5	4.4
-18	-22.2	-27.7	16	-7.1	-8.8	41	4.0	5.0
-16	-21.3	-26.6	17	-6.6	-8.3	42	4.4	5.5
-14	-20.4	-25.5	18	-6.2	-7.7	43	4.8	6.1
-12	-19.5	-24.4	19	-5.7	-7.2	44	5.3	6.6
-10	-18.6	-23.3	20	-5.3	-6.6	45	5.7	7.2
-8	-17.7	-22.2	21	-4.8	-6.1	46	6.2	7.7
-6	-16.8	-21.1	22	-4.4	-5.5	47	6.6	8.3
-4	-16.0	-20.0	23	-4.0	-5.0	48	7.1	8.8
-2	-15.1	-18.9	24	-3.5	-4.4	49	7.5	9.4
0	-14.2	-17.7	25	-3.1	-3.8	50	8.0	10.0
1	-13.7	-17.2	26	-2.6	-3.3	52	8.8	11.1
2	-13.3	-16.6	27	-2.2	-2.7	54	9.7	12.2
3	-12.8	-16.1	28	-1.7	-2.2	56	10.6	13.3
4	-12.4	-15.5	29	-1.3	-1.6	58	11.5	14.4
5	-12.0	-15.0	30	-0.8	-1.1	60	12.4	15.5
6	-11.5	-14.4	31	-0.4	-0.5	62	13.3	16.6
7	-11.1	-13.8	32	-0.0	0.0	64	14.2	17.7
8	-10.6	-13.3	33	0.4	0.5	66	15.1	18.8
9	-10.2	-12.7	34	0.8	1.1	68	16.0	20.0

計 比 較 表

〇三氏寒暖計比較表

華 氏	列 氏	攝 氏	華 氏	列 氏	攝 氏	華 氏	列 氏	攝 氏
70	16.8	21.1	120	39.1	48.8	170	61.3	76.6
72	17.7	22.2	122	40.0	50.0	172	62.2	77.7
74	18.6	23.3	124	40.8	51.1	174	63.1	78.8
76	19.5	24.4	126	41.7	52.2	176	64.0	80.0
78	20.4	25.5	128	42.6	53.3	178	64.8	81.1
80	21.3	26.6	130	43.5	54.4	180	65.7	82.2
82	22.2	27.7	132	44.4	55.5	182	66.6	83.3
84	23.1	28.8	134	45.3	56.6	184	67.5	84.4
86	24.0	30.0	136	46.2	57.7	186	68.4	85.5
88	24.8	31.1	138	47.1	58.8	188	69.3	86.6
90	25.7	32.2	140	48.0	60.0	190	70.2	87.7
92	26.6	33.3	142	48.0	61.1	192	71.1	88.8
94	27.5	34.4	144	49.7	62.2	194	72.0	90.0
96	28.4	35.5	146	50.6	63.3	196	72.8	91.1
98	29.3	36.6	148	51.5	64.4	198	73.7	92.2
100	30.2	37.7	150	52.4	65.5	200	74.6	93.3
102	31.1	38.8	152	53.3	66.6	202	75.5	94.4
104	32.0	40.0	154	54.2	67.7	204	76.4	95.5
106	32.8	41.1	156	55.1	68.8	206	77.3	96.6
108	33.7	42.2	158	56.0	70.0	208	78.2	97.7
110	34.6	43.3	160	56.8	71.1	210	79.1	98.8
112	35.5	44.4	162	57.7	72.2	212	80.0	100.0
114	36.4	45.5	164	58.6	73.3			
116	37.3	46.6	166	59.5	74.4			
118	38.2	47.7	168	60.4	75.5			

横濱より各港里程

港名	里程
浦元	940
鹽山(北廻リ)	898
斯德(南廻リ)	1057
仁川	713
釜山	1400
天上	1208
マニラ	2025
ニ	
香港	1773
孟買	2567
倫敦(蘇士ヲ經テ)	6000
同(喜望峯ヲ經テ)	11553
シブ	14683
ドニ	4610
布哇	3400
桑港	4536
神戶	350
函館	522
長崎	738
新根(北廻リ)	770
小樽	672
占守	712
小笠原	853
笠ノ原	555
兒島	588
瀨(大島)	611
那覇(琉球)	717
基隆	885
基湖	1245
滬	1430

○横濱より各港里程

横濱 香港 間

横濱より神戸	350	チャペル アイランド	
神戸より下ノ關	238	よりサウス イースト	47
下ノ關より長崎	146	プラザー	
長崎より上海	450	サウス イースト プラ	28
上海より燈船	44	ザーよりラモツクス	
燈船より ボンナムア	33	ラモツクスより プリ	50
イランド		ーカー ポイント	
ボンナム アイランド	13	ブリーカー ポイント	52
よりチンサン 東群島		よりチエラン ポイント	
チンサン 東群島より	12	チェラン ポイントより	53
スチープ アイランド		リシングル アイラン	
スチープ アイランド	21	ド	
よりトンチン		シングル アイランド	20
トンチンより サツツ	64	よりイースト ナイン	
ル アイランド		ピン	
サツツル アイランド	33	イースト ナインピン	5
よりヒーチュー		よりタズン ポイント	
ヒーチューより ピキ	60	タズン ポイントより	9
シヤンス		香港	
ピキシヤンスより タ	87		2002
ンイン		横濱 神戸 間	
タンインより ターナ	65	横濱より富津浮標	9
ポート		富津浮標より 觀音崎	3
ターナポートより オ	40	觀音崎より アシカ島	3
ツクシユ		アシカ島より 劍崎	5
オツクシユより チ	82		
ヤベル アイランド			

○横濱香港間○横濱神戸間里程

○横濱函館間 ○横濱根室間 里程

劔崎より乳ヶ崎	26	野島崎より沖津崎	28
乳ヶ崎より瓜木崎	20	沖津崎より犬吠岬	45
瓜木崎より神子元島	4	犬吠岬より金華山	166
神子元島より御前崎	35	金華山より綾里崎	45
御前崎より大王崎	69	綾里崎より首崎	5
大王崎より檜野崎	71	首崎より釜石	15
檜野崎より沙岬	6	釜石より御箱崎(山田)	6
沙岬より市江崎	22	御箱崎(山田)より宮古	14
市江崎より日ノ岬	25	宮古より黒崎	20
日ノ岬より友ヶ島	25	黒崎より尻矢崎	90
友ヶ島より和田岬	25	尻矢崎より函館	48
和田岬より神戸	2		
			522
350		横濱根室間	
横濱函館間			
横濱より観音崎	12	横濱より観音崎	12
観音崎より洲ノ崎	18	観音崎より洲ノ崎	18
洲ノ崎より野島崎	10	洲ノ崎より野島崎	10
野島崎より犬吠岬	73	野島崎より犬吠岬	73

○横濱小笠原間 ○横濱基隆間 里程

犬吠岬より金華山	166	新島より三宅島	18
金華山より綾里崎	45	三宅島より御倉島	13
綾里崎より釜石	20	御倉島より八丈島	51
釜石より尾崎(宮古)	20	八丈島より青ヶ島	38
尾崎(宮古)より襟裳崎	147	青ヶ島よりベヨ子一ス岩	36
襟裳崎より大黒島(厚岸)	91	ベヨ子一ス岩よりミス島	30
大黒島(厚岸)より落石岬	32	ミス島よりミツゴ島	63
落石岬より花咲	8	ミツゴ島より婿婦島	44
花咲より納沙布崎納	14	婿婦島より鯉島	158
納沙布崎よりノツカツ岬	8	鯉島より媳島	14
ノツカツ岬より根室	5	媳島より父島	26
	672	父島より母島	27
横濱小笠原間		582	
横濱基隆間			
横濱より洲ノ崎	30	横濱より観音崎	12
洲ノ崎より大島	15	観音崎より劔崎	10
大島より利島	12	劔崎より神子元島	50
利島より新島	7		



(57)

○下ノ關長崎間○下ノ關函館間

下ノ關長崎間		陸ノ尾島より長崎	5
下ノ關より六連島	10		149
六連島より藍ノ島		下ノ關函館間	
藍ノ島より白島	3		
白島より大島	4	下ノ關より六連島	10
大島より栗ノ上	15	六連島より觀音崎	9
栗ノ上より烏帽子島	10	觀音崎より角島	13
烏帽子島より加唐島	15	角島より見ノ島	28
加唐島より馬渡島	7	見ノ島より日ノ岬	83
馬渡島より貝瀬(大島)	5	日ノ岬より多古鼻	26
貝瀬(大島)より生月島	13	多古鼻より沖御前島	11
生月島より大アツカ島	6	沖御前島より經々崎	94
大アツカ島より長島	13	經々崎より立石	39
長島より大立島	4	立石より敦賀	4
大立島より養島	11	敦賀より立石岬	6
養島より伊王島	11	立石岬より越前崎	13
伊王島より陸ノ尾島	11	越前崎より三國港	18
	3	三國港より金石港	33

(58)

○下ノ關釜山間○下ノ關元山間

金石港より海士島	33	權現崎より龍飛崎	9
海士島より五十洲崎	11	龍飛崎より矢越岬	16
五十洲島より祿剛崎	34	矢越岬より函館	20
祿剛崎より小泊り崎	7		900
小泊り崎より伏木港	32	下ノ關釜山間	
伏木港より吉原崎	19	下ノ關より藍ノ島	14
吉原崎より鳥首崎	37	藍ノ島よりマスイ島	5
鳥首崎より直江津港	8	マスイ島より沖ノ島	32
直江津港より角田崎	46	沖ノ島より對島(北端)	44
角田崎より新潟港	14	對島(北端)よりベーシヨン岩	24
新潟港より青島	32	ベーシヨン岩より釜山	6
青島より酒田港	40		125
酒田港より黒川崎	21	下ノ關元山間	
黒川崎より土崎港	32	下ノ關より角島	32
土崎港より小濱崎	14	角島よりベリツシヤ岬	168
小濱崎より入道崎	10		
入道崎より横磯崎	37		
横磯崎より鳥井港	14		
鳥井崎より權現崎	25		



○下ノ關浦鹽斯德間○下ノ關仁川間距離

ベリツシヤ岬よりタ ロチ岬	125	下ノ關仁川間	
タロチ岬より ムチエ ズアイランド	16	下ノ關より六連島	10
ムチエズ アイランド よりニコリスキ アイ ランド	27	六連島より藍ノ島	4
ニコリスキ アイラン ドより元山	9	藍ノ島より白島	4
	377	白島より小呂ノ島	34
下ノ關浦鹽斯德間		小呂ノ島より神崎	40
下ノ關より六連島	10	神崎より列城島	80
六連島より角島	22	列城島より巨文島	14
角島より見島	28	巨文島より モントレ ベル アイランド	22
見島よりスクリー プ ロツフ アイランド	488	モントレベル アイラ ンドよりハーバー イン トランスアイランド	18
スクリー プロツフ ア イランドより 浦鹽斯 德	8	ハーバー イントラン スアイランドよりレー ス ポイント	5
	556	レース ポイントより ライラ アイランド	28
		ライラ アイランドよ りシルビア アイラン ド	5
		シルビア アイランド よりシングル アイラ ンド	19

○長崎鹿兒島間距離

シングル アイランド よりウ井ンドサー カツ ズル アイランド	4	ホワイト ロツクより ノース オツシヤ	7
ウ井ンドサー カツス ル アイランド島り尖 頂島	10	ノース オツシヤよ りヨドルミ	2
尖頂島より瘦瘠島	21	ヨドルミより仁川	8
瘦瘠島より雙島	5		469
雙島より天測角	9	長崎鹿兒島間	
天測角よりサワジン 島	18	長崎より蔭尾島	2
サワジントより プシ ドー	14	蔭尾島より伊王島	23
プシドーより 於青島	14	伊王島より三ツ瀬岩	7
於青島より北西島	6	三ツ瀬岩より野母崎	3
北西島より ベーカー アイランド	25	野母崎より中ノ瀬	46
ベーカー アイランド より ガツピンス アイ ランド	4	中ノ瀬より野間崎	27
ガツピンス アイラン ドより百尺島	18	野間崎よりセロン瀬	1
百尺島より チヨウセ リヤ	10	セロン瀬より御岬	7
チヨウセリヤより ウ オーレン	5	御岬より巽崎	24
ウオーレンより ホワ イト ロツク	6	巽崎より知林島	13
		知林島より鹿兒島	4
			160

(61)

鹿兒島大島間

大島那覇間

○鹿兒島大島間○大島那覇間○函館小樽間

鹿兒島より沖島	3	大島よりホアイト ロツク	4
沖島より知林島	14	ホアイトロツクより 宮古崎	3
知林島より巽崎	13	宮古崎よりイタテガ島	13
巽崎より佐田岬	4	イタテガ島よりサタ ラカ崎	4
佐田岬より竹島	16	サタラカ崎より徳島	26
竹島より屋久島	25	徳島より惠平屋島(北 端)	67
屋久島より平瀬岩	24	惠平屋島(北端)より 家島	19
平瀬岩より永良部島	8	家島より シヤンバ岬	18
永良部島より中ノ島	9	シヤンバ岬より 那覇 (沖繩)	12
中ノ島より諏訪ノ瀬島	16		166
諏訪ノ瀬島より アク セキ	13		
アクセキより サンド ンロツク	37		
サンドンロツクより 大島	24		
	206		

函館小樽間

函館より葛登支岬	5
葛登支岬より矢越岬	16
矢越岬より白神岬	12
白神岬より辨天島	5

(62)

辨天島より稲穂岬

55

霧多布島より落石崎

16

稲穂岬より茂津多岬

25

落石崎より花咲

8

25 壽 都

花咲より納沙布崎

14

18 岩 内

47

納沙布崎より ノツカ  
ツフ岬

8

23 神威崎

ノツカツフ岬より根室

5

228

神威崎より積丹崎

5

函館浦鹽斯徳間

積丹崎より高島崎

25

高島崎より小樽

3

函館より矢越岬

20

198

矢越岬より白神岬

13

函館根室間

白神岬より アスコル  
ドアイランド

360

アスコルド アイラン  
ドより浦鹽斯徳

25

函館より東崎

6

東崎より潮首岬

11

潮首岬より恵山岬

11

小樽根室間

恵山崎より襟裳岬

94

襟裳岬より大黒島

99

大黒島より霧多布島

16

小樽より高島崎

3

高島崎より沖ノ瀬

30

沖ノ瀬より増毛

12

函館根室間○函館浦鹽斯徳間○小樽根室間

○根室占守島間距離

増毛より苦前	29	色丹島(南西角)より 單冠港(擇捉島)	88
苦前より焼尻島	11	單冠港(擇捉島)より 得撫島(西端)	90
焼尻島より鴛泊	54	得撫島(西端)より新 知島(西端)	114
鴛泊より雅内	25	新知島(西端)より計	43
雅内より宗谷岬	13	吐夷島(西端)	35
宗谷岬より枝幸	43	計吐夷島(西端)より 羅處和島(西端)	24
枝幸より紋別	48	羅處和島(西端)より 松輪島(西端)	36
紋別より勇別	12	松輪島(西端)より平 知列島(西端)	18
勇別より破浪熊	31	平知列島(西端)より 捨子古丹島(西端)	34
破浪熊より綱走	7	捨子古丹島(西端)より 波連古丹島(西端)	16
綱走より知床岬	48	波連古丹島(西端)より 温彌古丹島(西端)	44
知床岬より入町洲鼻	30	温彌古丹島(西端)より 幌筵島(西端)	56
入町洲鼻より根室	31	幌筵島(西端)より占 守島(西端)	651
根室占守島間			
根室よりノツカツ岬	5		
ノツカツ岬より色 丹島(南西角)	48		

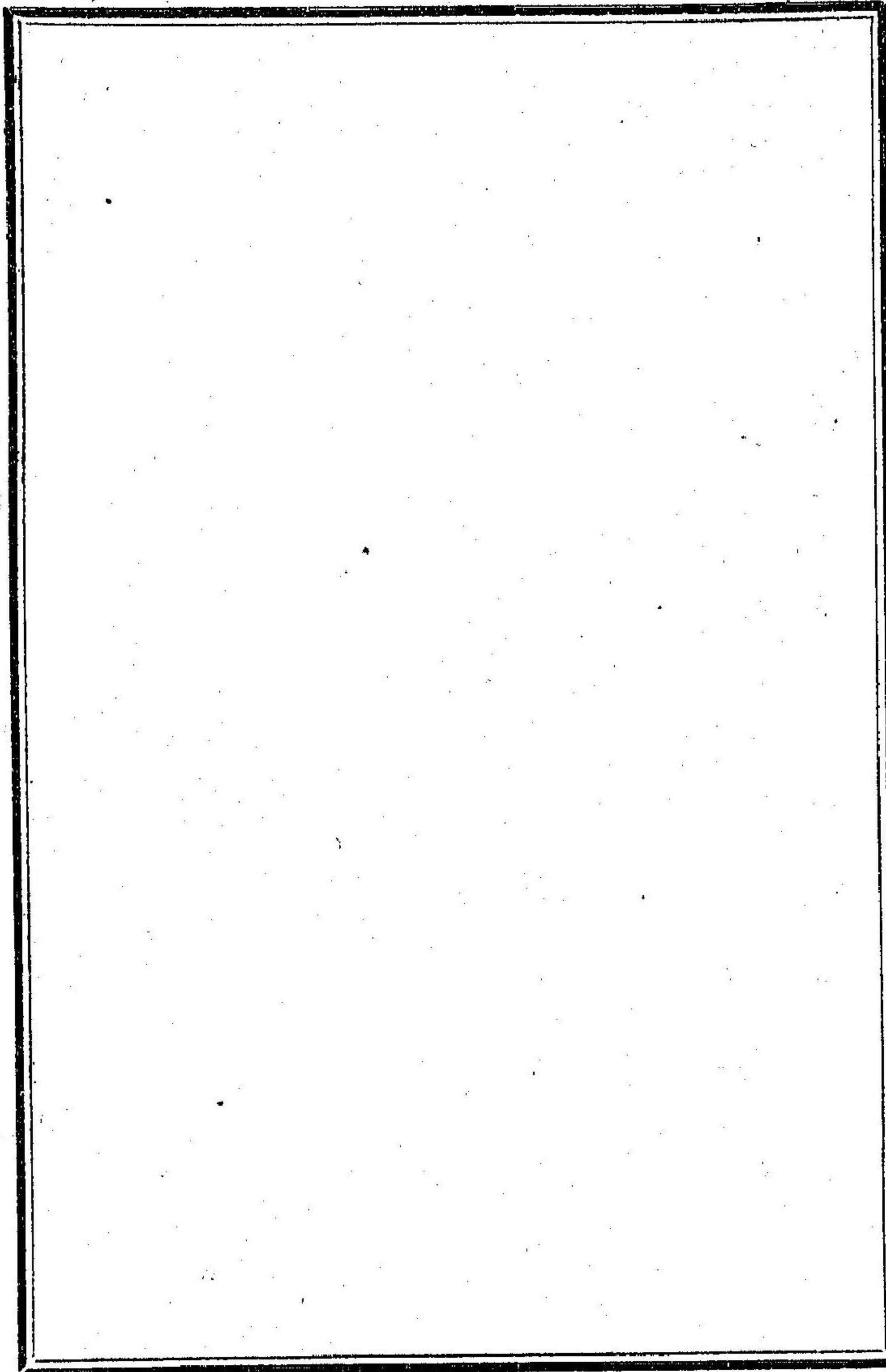
○浦鹽斯德元山間○元山釜山間○釜山仁川間距離

浦鹽斯德元山間		元山釜山間	
浦鹽斯德よりグリ デンアイランド	20	元山よりニコルスキ アイランド	9
グリデンアイランド よりコーサコーアイ ランド	19	ニコルスキアイラン ドよりモチエース アイランド	27
コーサコーアイラン ドよりケーププラント	138	モチエースアイラ ンドよりケープダロチ	16
ケーププラントより ホアイトロツク	12	ケープダロチよりケ ープピリツシヤ	125
ホアイトロツクより ケープスクレツベン パツチ	18	ケープピリツシヤより ケープクリチンジュ ケラ	9
ケープスクレツベン パツチよりケープピ チソナー	30	ケープクリチンジュ ラよりケープコロナ ード	42
ケープピチソナー よりケープロンジ	28	ケープコロナードよ りプラツクロツク	64
ケープロンジよりレ スポツセスポイント	50	プラツクロツクより 釜山	6
レスポツセスポイン トより元山	10		298
	325	釜山仁川間	
		釜山よりベージヨン ロツク	6

ベシヨシ ロック リアラックニー アイ ランド	6	サーリー アイランド よりアラック ヒート ロック	5
アラックニー アイラ ンドよりアントアイ ランド	3	アラック ヒート ロッ クより サツツルアイ ランド	4
アントアイランドより クレギー アイランド	3	サツツル アイランド よりヘー コックアイ ランド	3
クレギー アイランド よりアタラン チツク アイランド	15	ヘー コック アイラン ドよりセーア アイラ ンド	4
アタランチツク アイ ランドより アウター ツヤング	10	セーア アイランドより スモール アイランド	6
アウター ツヤングよ りコク ドウ	8	スモール アイランド よりコインアイランド	7
コク ドウよりプロッ クン アイランド	5	コイン アイランドよ りポート アイランド	6
プロックン アイラン ドよりスピンドル ア イランド	15	ポート アイランドよ りグレ ニコル	14
スピンドル アイラン ドより ベットウエル アイランド	10	グレ ニコルよりツ井 ンス アイランド	9
ベットウエル アイラ ンドより サウスシイ ン アイランド	5	ツ井ンス アイランド よりダーブル アイラ ンド	6
サウスシイン アイラ ンドより サーリー ア イランド	15	ダーブル アイランド よりガン チヤン子ル	11

ガン チヤン子ルより カチヤ ドウ	6		
カチヤ ドウより井イ グル アイランド	10		
井イグル アイランド よりクレット アイラ ンド	7		
クレット アイランド よりヘー ロック	4		
ヘー ロックよりピン 子クル アイランド	5		
ピン子クル アイラン ドより北西島	90		
北西島より ガビンス アイランド	25		
ガビンス アイランド より百尺岩	17		
百尺岩より仁川	38		
		378	

(67)



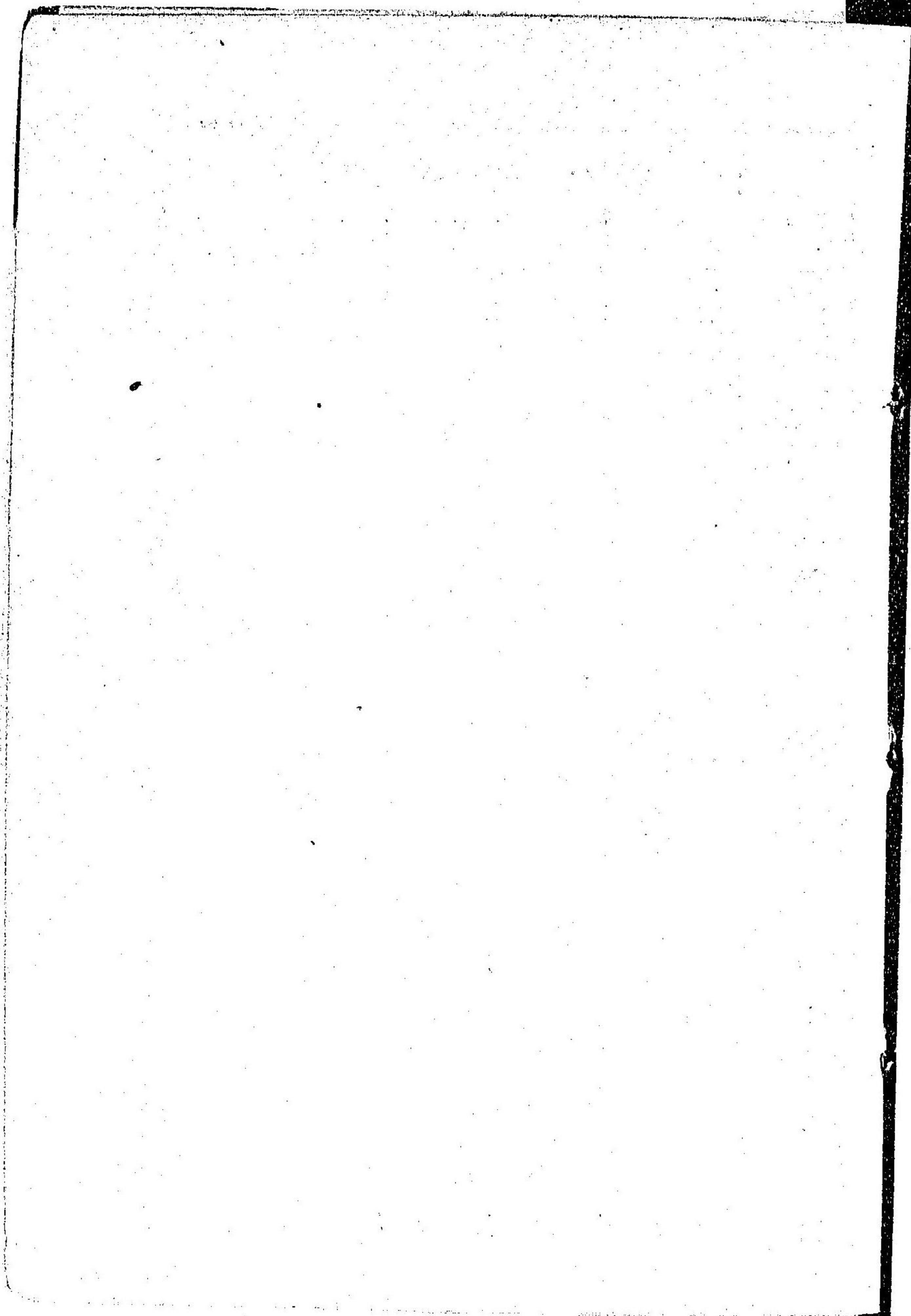


表 覽 一 數 年 外 內

西曆	日本	西曆	日本	西曆	日本	西曆	日本	西曆	日本	西曆	日本
一七九〇	9	一七八三	3	一八〇七	4	一八三三	2	一八五五	2	一八七九	12
一七九一	10	一七八四	4	一八〇八	5	一八三三	3	一八五五	3	一八八〇	13
一七九二	11	一七八五	5	一八〇九	6	一八三三	4	一八五五	4	一八八〇	14
一七九三	12	一七八六	6	一八一〇	7	一八三三	5	一八五五	5	一八八〇	15
一七九四	13	一七八七	7	一八一〇	8	一八三三	6	一八五五	6	一八八〇	16
一七九五	明和	一七八八	8	一八一〇	9	一八三三	7	一八五五	7	萬延	一八八〇
一七九六	2	一八八九	寛政	一八一〇	10	一八三三	8	一八五五	8	文久	一八八〇
一七九七	3	一八九〇	2	一八一〇	11	一八三三	9	一八五五	9	2	一八八〇
一七九八	4	一八九〇	3	一八一〇	12	一八三三	10	一八五五	10	3	一八八〇
一七九九	5	一八九〇	4	一八一〇	13	一八三三	11	一八五五	11	治應	一八八〇
一八〇〇	6	一八九〇	5	一八一〇	14	一八三三	12	一八五五	12	2	一八八〇
一八〇一	7	一八九〇	6	一八一〇	文政	一八三三	13	一八五五	13	3	一八八〇
一八〇二	8	一八九〇	7	一八一〇	2	一八三三	14	一八五五	14	3	一八八〇
一八〇三	安永	一八九〇	8	一八一〇	3	一八三三	圖弘	一八五五	2	明治	一八八〇
一八〇四	2	一八九〇	9	一八一〇	4	一八三三	2	一八五五	2	2	一八八〇
一八〇五	3	一八九〇	10	一八一〇	5	一八三三	3	一八五五	3	3	一八八〇
一八〇六	4	一八九〇	11	一八一〇	6	一八三三	4	一八五五	4	4	一八八〇
一八〇七	5	一八九〇	12	一八一〇	7	一八三三	圖嘉	一八五五	5	5	一八八〇
一八〇八	6	一八九〇	享和	一八一〇	8	一八三三	2	一八五五	6	6	一八八〇
一八〇九	7	一八九〇	2	一八一〇	9	一八三三	3	一八五五	7	7	一八八〇
一八一〇	8	一八九〇	3	一八一〇	10	一八三三	4	一八五五	8	8	一八八〇
一八一一	9	一八九〇	文化	一八一〇	11	一八三三	5	一八五五	9	9	一八八〇
一八一二	天明	一八九〇	2	一八一〇	12	一八三三	6	一八五五	10	10	一八八〇
一八一三	2	一八九〇	3	一八一〇	天保	一八三三	安政	一八五五	11	11	一八八〇

明治三十四年十二月二十九日印刷  
 明治三十四年十二月三十一日發行

定價金壹圓貳拾錢

編輯兼發行者 海員俱樂部

神戸市榮町六丁目二十一番屋敷

印刷者 中村包治

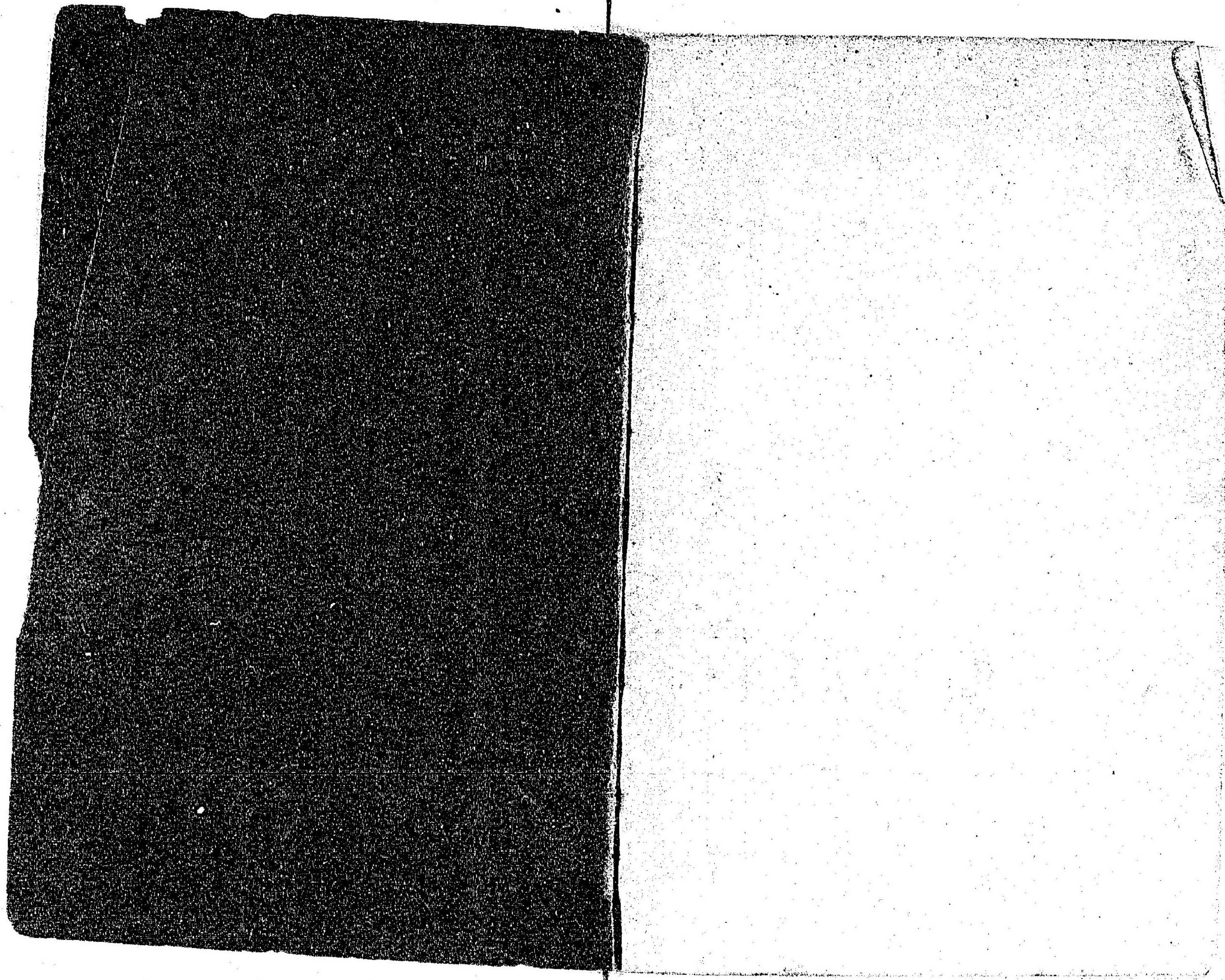
神戸市花隈町二百十八番屋敷

印刷所 日報社

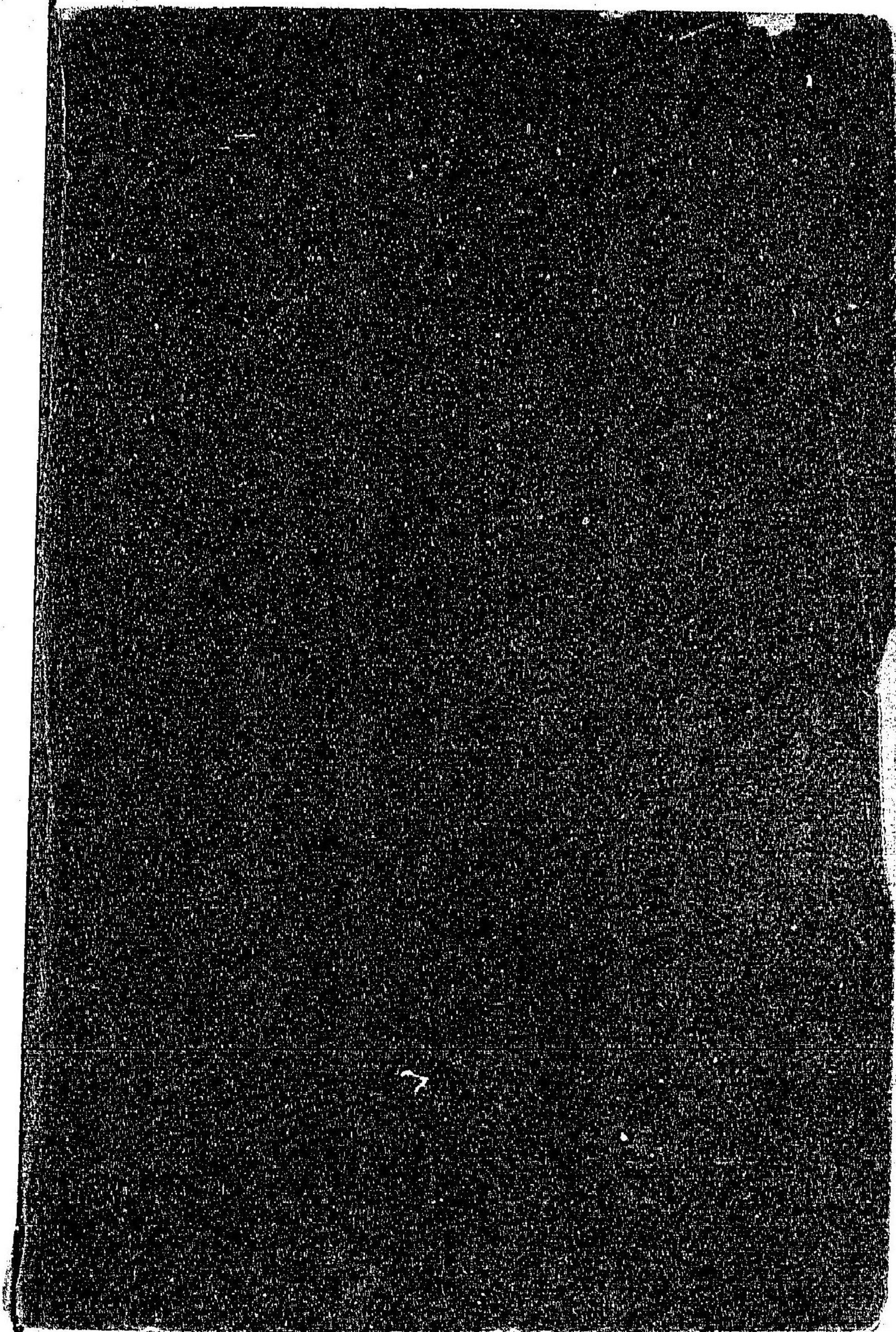
神戸市兵庫永澤町一丁目七十五番邸

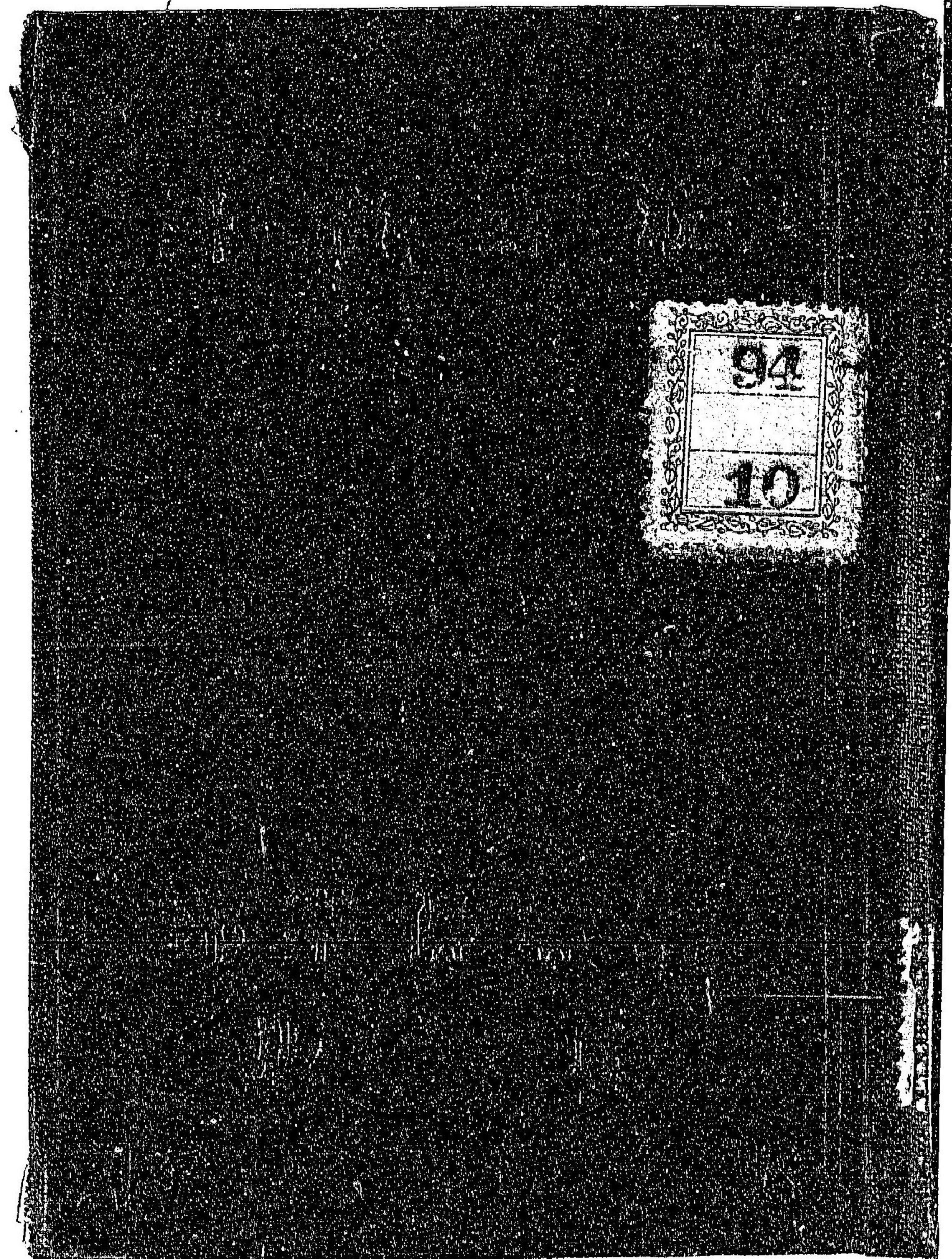
發賣者 三宅藏

大阪市東區南本町四丁目百五十二番屋敷









94  
10

067067-000-9

94-10

航海指針

海員俱樂部

M34.12

CDG-0180



