

貨幣社論

上項支配所貴布祿谷任在社立神九月

馬劫之進代許在道与P賀茂社之不能不後

肖支配吉來動來神人役役不可不勸

稱社人節刀不相成身分与揮刃改節力

賀茂分尸付公底屋年考役相即公月

天保十五年辰六月京都清奉以私氣追

清調相成終昨辰二月於沙由地翽蒙

下層之方々作後作事

一月四月沙月喬松平左券与極始云鹿中上

公事

一月十六日山石山字糸山為有之右券券書

舟務文相派也各可。振上作後作事

一月廿七日山石書在四記證文沖代之子續之也教書是沖下知狀

寬文四年 沖裁許狀

元文二年 沖裁許狀

宝曆九年 月

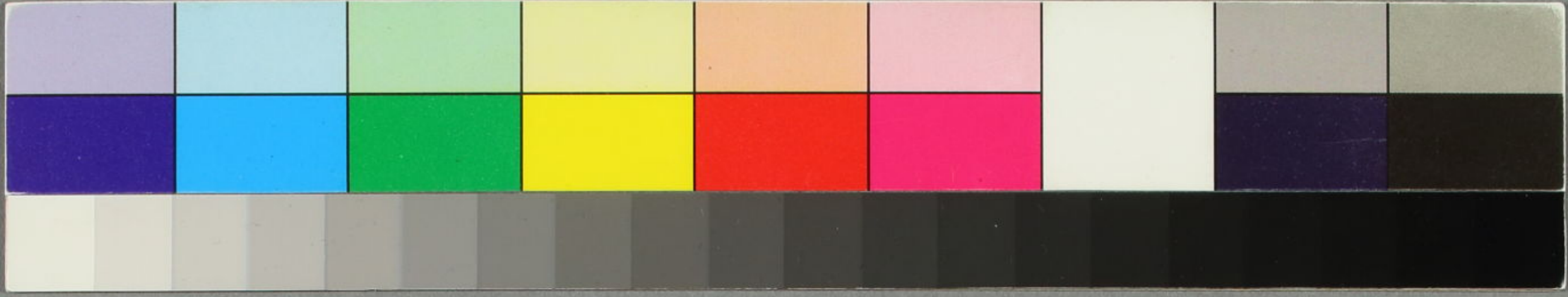
寬延三年 老布祿分屋家人札

寬政元年 月

其の教十通各在紙尾係原上事

一月廿日山石吉發文在紙尾係原上事

其始形也貴更事



上賀茂支配所賣布祿谷位石社立神人司
馬勃之進代許北道与一賀茂社之不思心後

肖支配吉來勅來神人役後可不勸揚
称社人带刀不相成身分与揮刃改带刀

賀茂分下付上底屋年考役相即上

天保十五年辰六月京都神奉以私苑追

神調相成終昨辰二月於沙南地崩落

下層之方作後作事

二月四月神月番松平左方与極始云在の上

上

二月十六日山古本字桑山為有之右為友書
月終又相流也長可。振上作後作事

二月廿七日山古書在四記證文冲代之子漢之也教
書者冲下知状

寛文四年 冲裁許状

元文二年 冲裁許状

宝曆九年 月

寛延三年 老布祿分屋家人礼

寛政元年 月

其の教十通各在紙尾係其事

二月九日山古書在紙尾係其事

其始也貴人年

賀茂社論考裁許状

二月九日... 吉禮... 入... 奉

一月十四日... 初... 入... 奉

一月八日... 寬政... 奉

一月十一日... 寬政... 奉

一月十七日... 寬政... 奉

一月十九日... 寬政... 奉

一月廿一日... 寬政... 奉

一月廿三日... 寬政... 奉

一月廿五日... 寬政... 奉

一月廿七日... 寬政... 奉

一月廿九日... 寬政... 奉

一月卅一日... 寬政... 奉

二月... 寬政... 奉

一 同九日 山陰 布祢之志 在社之管内 祢
降地之能 祢中 山陰 祢 祢 祢 祢
有之 祢 祢 祢 祢 祢 祢 祢 祢 祢 祢
了 祢 祢 祢 祢 祢 祢 祢 祢 祢 祢

一 同晦日 山陰 祢 祢 祢 祢 祢 祢 祢 祢 祢 祢
与 祢 祢 祢 祢 祢 祢 祢 祢 祢 祢

一 十月十九日 山陰 祢 祢 祢 祢 祢 祢 祢 祢 祢 祢
祢 祢 祢 祢 祢 祢 祢 祢 祢 祢
与 祢 祢 祢 祢 祢 祢 祢 祢 祢 祢

一 当年二月十日 山陰 祢 祢 祢 祢 祢 祢 祢 祢 祢 祢
祢 祢 祢 祢 祢 祢 祢 祢 祢 祢
与 祢 祢 祢 祢 祢 祢 祢 祢 祢 祢

一 同九日 大社 祢 祢 祢 祢 祢 祢 祢 祢 祢 祢
祢 祢 祢 祢 祢 祢 祢 祢 祢 祢
与 祢 祢 祢 祢 祢 祢 祢 祢 祢 祢

一 四月十日 山陰 祢 祢 祢 祢 祢 祢 祢 祢 祢 祢
祢 祢 祢 祢 祢 祢 祢 祢 祢 祢
与 祢 祢 祢 祢 祢 祢 祢 祢 祢 祢

一 同十四日 山陰 祢 祢 祢 祢 祢 祢 祢 祢 祢 祢
祢 祢 祢 祢 祢 祢 祢 祢 祢 祢
与 祢 祢 祢 祢 祢 祢 祢 祢 祢 祢

小日向行所
中 為 後 祢 祢 祢 祢 祢 祢 祢 祢 祢 祢
支社 設 酒井 少 年 志