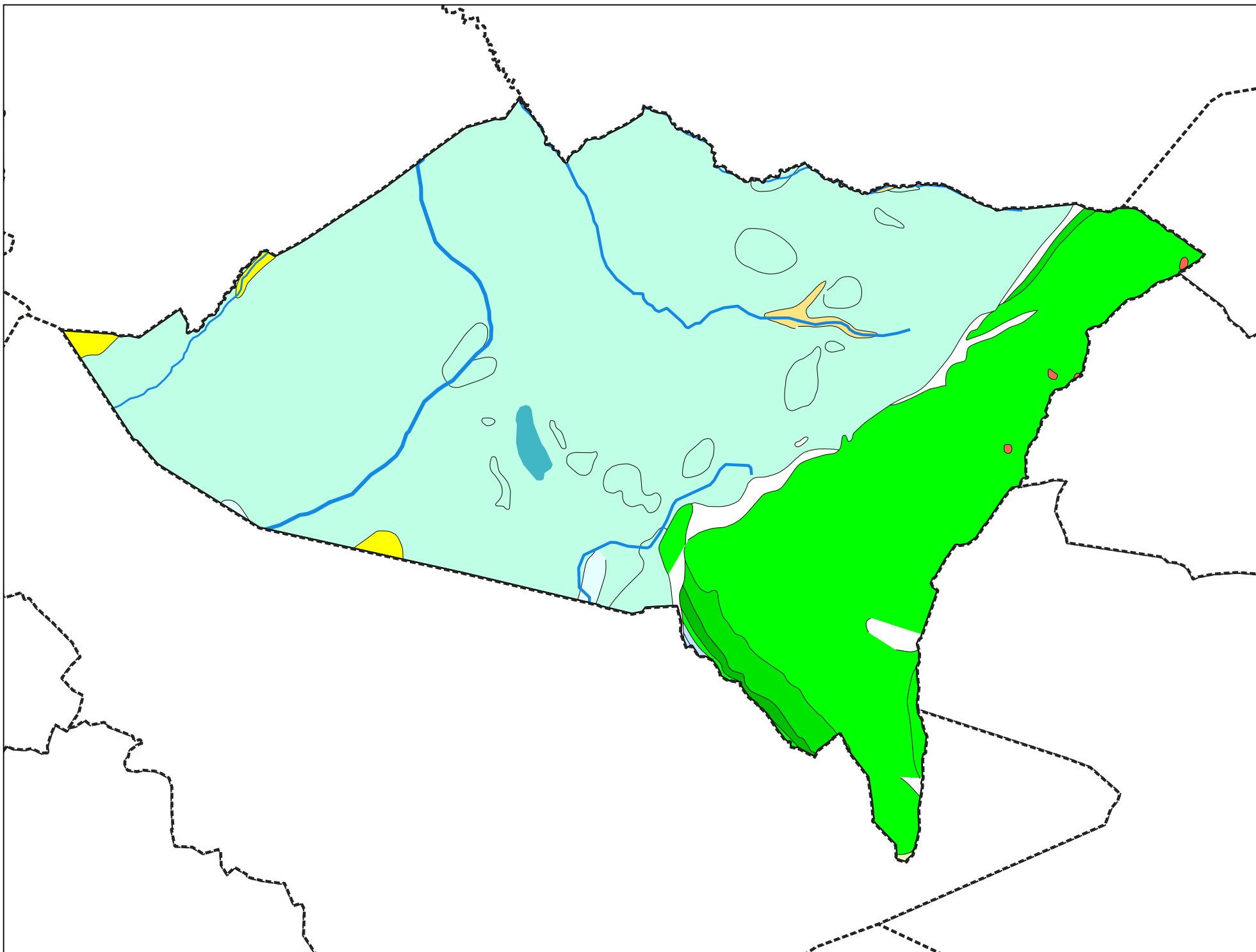


Carte géologique des sols de la commune de La Balme-de-Sillingy



Légende de la carte géologique de la commune de La Balme-de-Sillingy

	L, Dépôts lacustres (cailloutis, sables, argiles et tourbes) - 7
	E, Eboulis, éboulis ruisselés, éboulis à gros blocs, éboulis stabilisés anciens, écroulements à très gros blocs, éboulements en masse, colluvions à gros blocs - 12
	FzM, Alluvions marécageuses - 20
	Gy, Dépôts glaciaires (moraines) anciens (argiles, sables, galets, cailloux, blocs), localement à argiles dominantes - Würm à post-Würm - 35
	GyC, Dépôts morainiques caillouteux, conglomérats et graviers de progression - Würm à post-Würm - 36
	m2-4, Molasse gréseuse, glauconieuse et séries marneuses intercalées, molasse sableuse à lentilles marneuses et ligniteuses (Helvétien), grès molassiques verts ou ocres et conglomérats (base) (Burdigalien) - Burdigalien à Helvétien - 62
	m1G, Grès molassique gris à verdâtre, grossier, à intercalations marneuses, molasse bariolée, parfois gypseuse, molasse gréseuse rnicacée, molasse rouge ou violette - Aquitanien - 63
	g2-m, Molasses des synclinaux du Jura, molasse argileuse et gréseuse du bassin de Genève - Oligocène sup. à Miocène - 64
	eS, Grès sidérolithiques (poches karstiques) et couches calcaires à Microcodium - Eocène inf. à moy. - 83
	n5a-6, Grès verts jurassiens, sables glauconieux, calcaires spathiques et grès glauconieux - Aptien inf. ("Bédoulien" sup.) à Albien - 152
	n3-5U, Calcaires massifs urgoniens (à rudistes, polypieds) - Hauterivien sup. à Barrémien inf. (voire Bédoulien p.p.) - 153
	n3(1), Marnes (sombres), calcaires plaquetés, calcaires pseudo-noduleux, calcaires spathiques roux glauconieux, "Marnes d'Hauterive", "Pierre jaune de Neuchâtel" et "Calcaires urgoniens inférieurs ("Urgonien inférieur" auct.) - Hauterivien - 154
	n2(3), Marnes d'Arzier et calcaire roux - Valanginien - 155
	j7-n1P, Calcaires lacustres, marnes (vertes), calcaires argileux, brèches à cailloux noirs. Faciès "purbeckien" -Tithonien ("Portlandien inf"). à Berriasien inf. - 161
	j7, Calcaires flammés et dolomies, calcaires à tubulures ("Couches du Chailley"), calcaires à rudistes, dolomies brunes - calcaires sublithographiques - Tithonien ("Portlandien") - 163