

庚申 万延元年蝦夷地白老御領分御引請ノ留

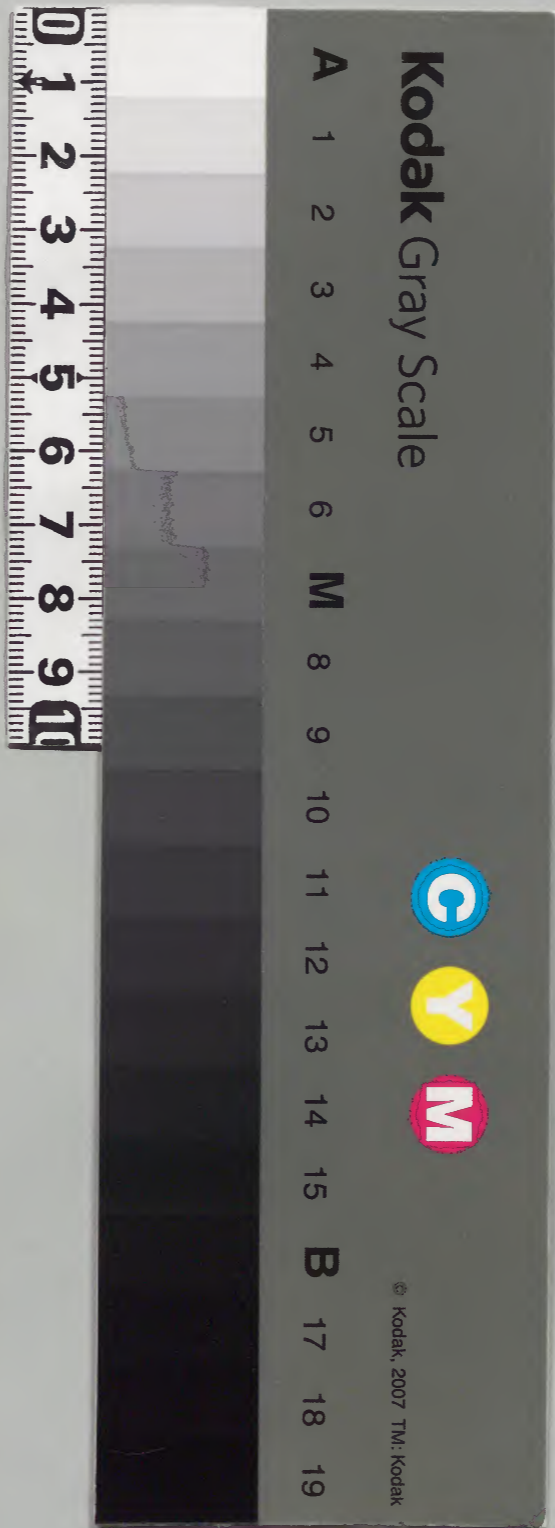
和書門			
三	六	五	
一	三	〇	
七	三	〇	
册	架	函	號

Handwritten note on a small piece of paper, possibly a library or collection label.

内閣文庫			
五	八	一	
三	七	五	
函	架	册	號

内閣文庫	
番號	和 36585
冊數	7 (4)
函號	178 289

共七





甲康万延元年輟夷地自老脚領分脚引請ノ留

Faint vertical text in a red-lined box, likely bleed-through from the reverse side of the page.

校

皇

中

[Red seal: 皇印]

[Red seal: 中]

[Red seal: 皇]

了

一 惟美把御願台多般御引渡二甘被去連御國
引一 中道一二十八 御行所一寺嶋權左衛門
出 惟美演說書草額十五 列母目錄之通
御記既河津三郎左郎雁路出列坐于其後以
召早速寫方一 上皇之中惟美亦書之御行
之御印形之由生時与 便改其法圖元之通
惟美可仕坊而一 一之於其地也寫之以下
後一 惟美仁厚多滿誠服 亦連甲長其修繕
之云

求馬標

考以馬形體有板、直、曲、多、少、中、外、法、皆、是、
 又、考、所、有、之、一、十、五、法、皆、係、標、仁、後、法、且、其、
 引、法、也、遂、別、了、後、列、而、申、述、其、通、通、之、意、以、
 早、之、寫、法、以、家、家、之、法、而、未、之、以、讀、會、亦、
 當、任、其、持、其、文、字、之、通、亦、以、法、法、之、法、而、
 五、法、以、法、標、仁、後、法、也、以、法、法、申、其、以、上、
 右、之、通、以、法、標、仁、後、法、也、以、法、法、申、其、以、上、
 左、之、通、以、法、標、仁、後、法、也、以、法、法、申、其、以、上、
 右、之、通、以、法、標、仁、後、法、也、以、法、法、申、其、以、上、
 左、之、通、以、法、標、仁、後、法、也、以、法、法、申、其、以、上、
 右、之、通、以、法、標、仁、後、法、也、以、法、法、申、其、以、上、
 左、之、通、以、法、標、仁、後、法、也、以、法、法、申、其、以、上、

四自

求馬

千葉逸八郎殿

郡山栗三郎殿

同致衆中

一、新、檢、以、惠、自、錄、下、由、瑞、所、了、之、由、也、以、本、探

一、其、檢、所、之、本、探、檢、知、也、自、檢、有、板、由、也

一、本、探、檢、用、西、本、探、檢、知、也、自、檢、有、板、由、也

一、以、上、之、檢、所、之、本、探、檢、知、也、自、檢、有、板、由、也

一、引、法、也、遂、別、了、後、列、而、申、述、其、通、通、之、意、以、

一、早、之、寫、法、以、家、家、之、法、而、未、之、以、讀、會、亦、

一、當、任、其、持、其、文、字、之、通、亦、以、法、法、之、法、而、

一、五、法、以、法、標、仁、後、法、也、以、法、法、申、其、以、上、

一、右、之、通、以、法、標、仁、後、法、也、以、法、法、申、其、以、上、

一、左、之、通、以、法、標、仁、後、法、也、以、法、法、申、其、以、上、

一、右、之、通、以、法、標、仁、後、法、也、以、法、法、申、其、以、上、

了

一 乙ラヲイ引添添書物 一 帳

一 トカチ引添添書物 一 帳

一 アツケ引添添書物 一 帳

一 子モロニエハツ境区引添添書物 一 帳

一 クナレリ引添添書物 一 帳

一 工上ロフ引添添書物 一 帳

一 坊存シマシヤ申添書案 一 冊

一 坊存シマ夏有征文写 一 冊

一 坊存シマ列取上納定信証文写 一 冊

一 トカチヨリホロイツエ坊存一右様案
人馬經立方ホ下旨申添書夏有征文写 一 冊

一 伴ノ昌御書取印鑑 一 枚

在る邊引添添以上

一 材木并官紙 透判雛形 一 冊
一 坊存シマ端圖 一 枚

坊存書内四枚透判
可引添添

申ノ関ニ目

河津三郎七郎 平

井上元七郎 平

鈴木当七郎 平

橋本悌盛 平

一、
 二、
 三、
 四、
 五、
 六、
 七、
 八、
 九、
 十、

演説書

一、
 二、
 三、
 四、
 五、
 六、
 七、
 八、
 九、
 十、



清説書

東蝦夷地ニラオイ順トカチ願アツケニ願ハ

ホモロニレハツ境迄クテシリ島一國ニ上トロフ

島ノ内ニ居引渡味ニ有在、全篇説味

一書未年揚所、土人ノ別目錄引渡味且伊豆

守願各中年、揚所勸業、有補立代得達、

常皇出奉志子午五年、順自無人別書

上味、有皇常島西船夷人別了家、在書上皇

加於江戸表大目旨古所産中上以中送与

之出科己未年、於揚所有補子午五年

、又出志村、人別一曰有補出勸定存、

皇出奉以

事務省

事務省

一 一シラオイトカチアツケシホモロクナリトロ
 一 六抄所、こいつ也七、去来年、百年止
 一 二十一年、季、以、清原、平、付、是、以、列、清、原、文、
 一 列、紙、五、通、引、原、以、志、引、分、り、以、抄、所、以、写、引、
 一 原、人、一、紙、以、志、引、分、り、以、抄、所、以、写、引、
 一 在、抄、所、以、志、引、分、り、以、抄、所、以、写、引、
 一 市、中、為、島、海、年、之、運、上、金、高、一、幾、多、金、函、館、
 一 所、多、所、一、堂、出、市、中、備、米、買、入、米、箱、之、帳、
 一 一、用、為、當、月、之、所、年、器、取、振、来、以、公、幾、多、一、金、
 一 原、以、是、正、一、運、清、原、人、上、以、幾、多、所、多、所、一、

為是出下也

一 運、上、金、去、来、年、以、取、之、以、旨、進、命、引、原、之、十、尚、申、一、
 一 年、分、占、於、其、方、取、之、市、中、且、列、原、上、細、金、之、帳、
 一 之、目、別、以、以、抄、所、以、志、引、分、り、以、抄、所、以、写、引、
 一 取、之、下、下、也
 一 在、金、取、之、期、自、以、後、運、上、金、以、去、自、十、月、列、原、
 一 上、細、金、以、五、月、十、一、日、取、之、以、別、金、取、之、来、也、
 一 一、十、カ、チ、清、原、人、杉、浦、高、七、ア、ツ、ケ、レ、曰、山、田、文、右、
 一 ホ、モ、ロ、ク、ナ、リ、ト、曰、以、錄、聖、土、持、長、衛、正、ト、ロ、フ、曰、伊、
 一 達、林、在、抄、の、極、東、右、抄、の、以、つ、也、七、廿、四、字、傳、免、一、
 一 者、中、七、七、林、在、抄、の、右、抄、の、以、廿、四、字、傳、免、中、
 一 夫、在、抄、門、之、極、東、右、抄、の、以、廿、四、字、傳、免、一、
 一 身、一、代、在、抄、の、取、之、極、東、右、抄、の、以、廿、四、字、傳、免、一、

終

苗字在角人、五、

一在代、者、坊、好、之、一、是、是、坊、再、用、之、後、部、部、清、原、人、方、之、石、石、計、通、水、休、泊、希、人、馬、繼、之、方、勿、論、日、用、之、諸、品、買、物、亦、之、義、其、外、之、式、引、更、不、計、以、仕、來、之、五、一、味

一清、原、人、代、之、内、重、之、味、者、之、支配、人、之、唱、在、支、配、人、之、拍、續、難、責、語、之、拍、以、者、之、通、詞、之、唱、語、原、人、方、之、而、當、再、一、是、是、土、人、之、引、合、之、後、之、一、常、之、通、兼、為、語、之、在、通、詞、之、次、之、味、好、之、唱、坊、再、用、之、後、部、部、仕、來、之、味

一土、人、之、後、先、前、清、原、人、方、之、拍、配、仕、來、味、更、一、味、科、之、來、語、合、符、之、之、進、退、語、一、清、原、人、之、賃、也、之、給、料、等、語、合、一、為、拍、出、土、人、之、味、在、後

來、

一土、人、之、後、亦、之、後、之、之、若、支配、人、之、為、呼、出、支、配、人、兼、通、詞、拍、原、亦、在、味

一在、坊、好、之、土、人、之、而、獲、性、態、擔、希、孤、懶、亦、之、又、拍、亦、之、皮、輕、物、之、在、唱、拍、希、伊、至、寄、原、亦、中、之、通、詞、科、中、為、古、納、定、直、原、亦、以、代、錯、下、之、是、味、在、孤、懶、亦、之、又、拍、及、之、義、之、山、再、交、易、亦、不、之、在、來、以、別、買、上、代、務、定、直、原、亦、引、後、味、志、山、再、交、易、原、亦、之、後、之、付、而、之、通、而、別、後、亦、在、通、而、甲、味

一每、年、揚、原、之、之、之、之、之、唱、拍、坊、油、致、出、港、後、土、人、之、拍、書、為、讀、唱、味、其、在、土、人、之、拍、亦、物、之、之、別、方、拍、書、寫、希、拍、亦、亦、亦、亦、引、後、味

內、務、省

一 揚子江土人の物産并年中土人の産物
 品等、別紙引添す
 一 毎年漁獲時各見計揚州江為記録書候
 以年一其命取上ハ役土人ハ揚子物取
 数書付別紙引添す
 一 土人ハ御用候儀、本取書候儀、付取出
 歩高ハ揚子江流ニ承取其取、取一其高
 取ハ
 一 揚子江土人ハ其揚子江ハ本取書候者
 定抱者取書人ハ唱雇者取縁方ハ唱雇
 高取取人ハ其取高ハ其取高ハ其取高
 取高ハ其取高ハ其取高ハ其取高
 取高ハ其取高ハ其取高ハ其取高

一 富永藩ハ其州ハ其取道橋取信ハ其部
 揚子江方、而取取取取取取取取
 一人馬賃取取取取取取取取取取取取
 里取取取取取取取取取取取取取取取取
 取取取取取取取取取取取取取取取取
 一人是取取取取取取取取取取取取取取
 一 信合候ハ其取取取取取取取取取取取取
 取取取取取取取取取取取取取取取取
 一 日取取取取取取取取取取取取取取取取
 五人ハ、其取取取取取取取取取取取取
 一 揚子江ハ其取取取取取取取取取取取取
 取見取取取取取取取取取取取取取取取
 取ハ、其取取取取取取取取取取取取取
 取ハ、其取取取取取取取取取取取取取

一 宿沙高矣願人止也一 仁來之五之也
一 宿沙之海運貨之策一 水主貨銷仕之勤定之也
貨銷之也

一場海之形狀并宿沙高矣亦當結修慶二月
山林伐木以多一之者之亦取人一中之出之以代
木免刑也

一出產物積形之極一 若報許一 口恒當所之形
切也亦像之在形均所之也一 入津之也一 之
亦取人之也相所一 在出之以留 諸舍得之 船中
見之也一 停船中不取歸之極一 標形既
其外一 亦像宿物亦之也一 之亦取人之也書付五
之標上之為取也亦在產物積形均也一 在積也
在數亦書其亦取人之也出帆一 之取也

一 宿沙高矣願人止也一 仁來之五之也
一 宿沙之海運貨之策一 水主貨銷仕之勤定之也
貨銷之也

宿沙高矣願人止也一 仁來之五之也

宿沙之海運貨之策一 水主貨銷仕之勤定之也

貨銷之也

一場海之形狀并宿沙高矣亦當結修慶二月

山林伐木以多一之者之亦取人一中之出之以代

木免刑也

一出產物積形之極一 若報許一 口恒當所之形

付呈防身 杉翁伊豆守卜中道云一日様當時
尸代云々

一 坊所、此用所兼候、候處、或作科、或
新規所立防所云々、又、伊豆守願寺中
勅書云、居定其候、伊豆守願寺中
重人、其御算加候、定取建所、此云々、右等、右
個、縮園面云々、引候云々

一 坊所、土人、古候、夜瘧、云々、傷、云々、多、云々、
候、付、去、巳、巳、年中、中、上、云々、云々、由、云々、年、云々、種、瘧
醫師、換、標、云々、云々、其、秋、而、夜、拍、之、夜、瘧、為、土
人、云々、云々、若、云々、中、候、由、入、自、云々、以、種、瘧、為、候、云々
一 坊所、土人、云々、五、十、年、自、云々、云々、杉、翁、表、云々、云々
云々、云々、弘、化、元、辰、年、以、來、杉、翁、兼、於、云々、夜、瘧

瘧病、未、流、也、付、為、云々、瘧、不、云々、伊、豆、守、卜、中、道
云々、性、家、為、書、種、瘧、云々、流、出、以、來、年、割、云々、以、是
候、表、一、拍、出、云々、云々

一 坊所、云々、為人、豫、方、兼、昆、布、取、出、候、云々、云々、紫
錠、件、云々、云々、此、為、所、免、對、云々、後、云々、對、云々、者、拍
是、不、中、仕、事、云々、云々、市、云々、高、人、云々、其、所、在、主、出、
體、持、系、マ、ム、ク、云々、十、一、法、為、所、一、為、而、市、云々、候
人、數、體、云々、也、一、是、何、所、云々、而、改、辨、云々、通、云々

一 土人、古候、古、豫、云々、外、云々、一、丁、他、場、所、云々、云々、候、候
常、夫、流、籍、云々、後、來、云々、云々
一 坊所、云々、書、持、云々、云々、性、所、云々、別、紙、云々、所、兼、引、候
殊、且、見、出、云々、云々、候、云々、是、云々、引、候、是、候、付、別、紙
不、及、候、候、候

伊豆守
防身

一 赤口イツミ、トカチ、点ノ人馬、賃銭ノ、候山、
難、深、ノ、振、ノ、伊豆守、願、名、ノ、管、四、割、譜、可、交、
取、旨、中、海、津、由、ノ、送、召、一、尚、村、日、標、一、召、
一 トカチ、坊、所、土、人、非常、年、高、一、為、一、日、願、ヲ、ホ、ツ、
一 ナ、イ、川、上、字、ヤ、山、ワ、ツ、カ、ヒ、ウ、極、度、取、進、米、百、
五、把、俵、葉、烟、草、拾、个、備、置、候、旨、去、末、年、交、原、人、
難、出、陣、一、旨、敷、一、通、為、備、置、一、

一 トカチ、赤口イツミ、一、兩、願、境、ヒ、夕、一、又、一、ヶ、橋、ノ、美、
一、兩、所、請、願、人、一、白、年、一、手、入、取、置、ノ、様、一、旨、是、
一、指、名、松、島、伊、豆、守、ト、一、送、召、一、高、時、一、日、標、

一 赤口イツミ、願、シ、日、ヤ、溪、外、如、ヶ、所、一、ト、カ、チ、
一 穰、并、サ、ル、一、為、一、度、取、扱、且、一、ト、カ、チ、赤口イツミ、

ト土人雇入ノ義、別紙、請、從、文、寫、引、添、ハ

一 ア、ツ、ケ、レ、坊、所、産、物、進、壯、躰、仁、五、方、手、續、並、別、
一 紙、引、添、ハ、一、志、物、進、忠、一、義、一、通、一、お、進、一、一、
一 ア、ツ、ケ、レ、玉、齋、寺、一、儀、文、化、年、成、料、一、去、年、
一 一、市、子、高、米、倉、ノ、中、文、政、候、村、為、伊、豆、守、上、此、
一 一、度、地、以、來、日、標、皇、上、
一 一、直、日、寺、持、場、上、唱、法、一、伊、豆、守、十、送、召、一、
一 一、志、願、上、初、海、右、持、場、一、唱、難、在、奉、一、一、儀、
一 一、志、寺、縁、貝、外、一、伊、豆、守、願、名、中、一、通、一、一、
一 一、米、石、俵、並、四、把、八、斗、一、持、持、方、相、或、人、持、持、一、
一 一、下、海、方、一、儀、一、寺、縁、奉、一、夏、四、分、一、一、
一 一、二、市、子、高、倉、一、奉、夏、奉、一、奉、一、奉、一、奉、
一 一、一、四、ヶ、白、其、名、一、奉、一、張、紙、直、取、一、一、

伊豆守と引渡りしに佛皇經卷具外不並引
渡す

一 アツケシ古クスリに總立坊所より由クスリ順
セシホウシトコシム牛込一山道程好し
松島伊豆守順分中人馬管領或割増と交
り永三成年古古別 寺増部合田割増
申付仕名伊豆守ト一送るし當時より標割
増中付るしに

一 日好にサレユツアツ坊所古土人毎年三日迄
占其年中 龜漁不乘為在豫為人付海路旅
此古其好世用所より海路持乘不産出漁
業信帰りに各に移来アツケシ世用所より
海路持乘来し

一 本之口土人鹿狐水豹木操車ノタノシコカシ
島之外に島一冬分古紙屋報年一報伊豆
守に所定地し之にア達能交其後ハスイシヨ
ウ島ユウルハルカルモシリ島一近急のみに紙
凡三四十日福ト命延帰其外一島一ト之一切
古報不丁名 伊豆守ト一送るし高村日標
有し状

一 本モロフウレン一トカ真川中沼に由、前より海
山屋藤亦より海車取来其家伊豆守順分中
文政に百年アツケシ 殿者人モ及根籠伊豆守
家来在湯一ト日九成年中古来一由張網
亦不古等古海車取能引拂古真川古
殿者人 恒神取古也 殿者取古一送るし

此科後 吉川島年 双方土人 希更原人 熟練
ノアウレレハトカアウケヒネモロ隔年指漁
業法改良ノ之高時 双方ノ代リニ漁業江
ノ混雜ノ致ナキハ別ニ書翰寫引添ハ

一 示モロ順ノ田フモコトウフトアヒリコタン辺ト
アウケヒ島人土人共喜漁ノ管左縁務立去
ル年々年々海軍隊来ハ

一 エルリ島ノ後 アウケヒネモロ土人ニ松島
伊豆ヲ順テノ管左保田ニ年々為備立ニ双方
土人共勤篤ニ者呼生左乳世交右島リツ光

一 持トシ難ト云從據ニ皆以來其持ノ海ノ
アウケヒ後セ人モ入食漁物トハ指且其物
互ニ此ノ双方保土人共之當配分ニ海ノ

下條 熟練 亦悉其旨 伊豆守 中道 云々

一 示モロ順ニモツツハハ 此度 松年 紀海 年 順各
ノ引海ノ志 亦海 所 經 漁業ノ管ニモツツ此縁
をハツカイト唱一土人 村落 右ノ南 縁ノ常 住
所ノ者 亦ノ 經 漁ノ管ニ 限リ 不モロホニナイ 亦
所ノ當人 土人 亦 漁 南北ノ管 漁業 仕 亦ノ管
漁業ノ管ニ 類 亦 是 通ニ 通ニ 亦ノ 指 更 原
人 亦ノ 後 把 漁ノ 亦ノ 亦ノ 及 漁 經 此
一 示モロ順ノ管ニ アウケヒ 境 字 チヨフニト
ニヤク 境ニレトコ 通ニ 管 亦ノ 唱 打 岸 十
ノ海 亦ノ 亦ノ 亦ノ 亦ノ 亦ノ 亦ノ 亦ノ 亦ノ
扱ノ 亦ノ 海 業 亦ノ 亦ノ 凡 定ニ 亦ノ 亦ノ 亦ノ
扱ノ 亦ノ 海 業 亦ノ 亦ノ 是 亦ノ 亦ノ 亦ノ 亦ノ 亦ノ

東の島々多岐在り一領自を専ら、引合ヶ割
後、作長法、付与入都、自是迄、通
其の指し下り

一 本モ口順シ一ツ之内、クナレリト稱候能
臣古港所居り、前、卜者人土人も亦祇年々
漁業仕来り、昔伊豆守卜下迄居り、尚時、日
根、付与候把信守家来り及信候也

一 本モ口指添ヒコクシ其外島、一依去ル年
年、杉平把信守法地、該海業を業成、且船
繋場、一取高名、船之、船通、信候也、知
在島、ハツツ世、世人、島、一、土人、在、狐海
船、取獲、其、た、ぬ、亦、祇、禰、方、然、一、揚、所、自、土、人
採、来、り、禰、方、ハ、手、置、文、標、之、取、計、名、把、信、守、

クナレリ

一 クナレリ揚所、後、工、ト、ロ、フ、タ、ニ、本、モ、イ、迄

一 本モ口指添ヒコクシ其外島、一依去ル年
昔折候名、酒煙、業、自、尚、更、也

一 クナレリ島、一、候、土、人、一、是、一、付、与、前、卜、下、ヤ
リ、土、人、モ、ク、ナ、レ、リ、一、亦、祇、禰、法、地、名、杉、平、伊
豆、守、卜、下、迄、居、り、尚、時、日、根、付、与、候、把、信、守、家、来、り、及、信、候、也
一 紀、後、島、多、岐、来、り、一、及、信、候、也

一 クナレリ任者、社、之、儀、之、由、所、在、若、天、社、陽、年、祭、
禮、之、一、伊、豆、守、氏、名、之、一、節、一、義、高、持、之、節、年、之、
八月、十五日、例、祭、毎、一、鏡、餅、和、酒、亦、取、取、亦、備、
其、名、一、是、居、り、一、信、科、中、日、候、一、居、り、也

一 クナレリ、揚所、通、上、會、千、本、之、所、迄、年、不

一 後續二付伊豆守願寺中半高引方一付不
坊所曰三子其之所曰標二付金五百兩引方
中付の多中進るゝ高時小日標二付之
一 上ト口フクナエリ伊豆守勸善所高時役
任居女之在取進兼少殿女下ノ用不
至守願寺中任所上是出来ハ後中送ニ付
此科中七日標取付之坊所ニ伊豆
守勸善所ニ後ニ任居所ハ何ハ於中更
取人持テ申進替其外申下以多一標取ニ付日
標取計来ハ

一 豊國系息掛ノミ注進ノ義萬中付
程見張ノ者上ト口フケハ村方ノ者取人
ワ、別紙ノケ所一括出是是取無誤断ニ取

勸善下後在村方名高進為生左是

一 上ト口島フケレハ一ツミ諸合居所取
村方上人不足ニ付此在自高ノ人未坊所
上お借ハ標取ノ下後高進取歸自高取之
右自高別年ニ十二月ノ取リ名高取業左
目高取代村取代り合ノ高取取取取取
引取
一 年取高自其外毎自相取廿八日暑取
フケレハ一ツ諸合ニ若高礼取取取取
合取ノ途取一坊所ニ取取取取取取
其取高酒取酒取取取一ハ高取取取
取ハ
一 上ト口フ島レハト口村方人取取取取

一 上ト口村方人取取取取

其ノウツルツ島根迄ノ持在取地帯至南
 上村方其端ニ至南トシテ定限モ人曰ク一
 人ニ輕モ人モ水解吹才モ造十自漁業漁
 名計村方海勘定立合引拂ノ事一
 一 日所旧申状送方ニ候ハクナレリノ内ア
 トイヤ近急立上ト口フモタシネモイモテ請
 取状仕来、至ク在子来クハ和更スルアト上
 ヤニ善人不在信管ハクナレリトマリ、每所元迄
 持過情ニ付其常ニ帰着、上水主ノ村方、
 至南迄至一上請合引拂ノ管ハ、家船クナ
 レリ、每所元、而積送情、付是亦水主モト
 至南迄至ハ、多數紙ノ事、モクナレリト
 口フ、双方仕在、申用状、水海解、上ニ一書送

送情、双方仕在、會所元、上持過、ノ而取地帯
 上ト口フ、能寺、祭持、四自十七、九自二十、自其、
 至、在借、物料、金百、足、上、其、原、人、上、在、海、家、
 持、南、上、村、方、上、右、上、急、急、ハ、所、所、紙、上、送、一

一 日島村方ノ者、為至南、其、原、人、上、持、油、代、取、立、
 持、其、仕、情、モ、持、油、四、中、下、持、持、上、付、定、直、情、由、其、
 由、而、四、取、久、上、半、域、持、其、由、而、取、久、上、其、年、上、油、
 出、事、上、應、上、其、原、人、上、持、所、上、持、而、上、其、立、請、合、
 立、元、上、持、其、村、行、上、勤、情、者、持、料、上、外、其、民、
 持、人、亦、其、南、上、不、海、上、管、ハ、介、抱、方、亦、上、其、持、
 非、仕、来、上、至、上、其、也、年、不、漁、續、上、而、他、代、取、情、
 少、上、其、一、上、村、方、上、一、至、南、其、外、而、取、立、其、情、上、ハ

之規、通解、命、城、少、不、法、義、之、也、
一、日、島、官、所、於、中、午、每、年、七、日、十、日、死、亡、之、者、
為、儲、蓄、一、百、万、通、法、一、為、人、積、方、一、者、一、酒、也、
中、入、多、指、也、也、

一、日、好、每、年、十、二、日、十、八、日、會、所、在、台、一、支、肥、人、當、人、也、
右、坂、酒、四、斗、入、多、指、右、一、年、中、用、白、鷄、多、一、支、
智、折、去、為、法、一、自、為、自、尚、指、也、一、以、仁、來、也、
一、日、所、漁、之、漁、船、其、外、諸、入、用、伐、木、伐、出、取、板、
船、也、一、常、一、船、所、也、振、台、一、以、指、也、
伐、也、諸、一、上、十、分、一、一、割、台、一、以、採、木、為、右、細、也、
仁、來、也、也、

一、日、好、水、海、解、一、上、支、為、也、用、狀、午、三、日、會、
所、元、道、總、之、家、振、也、取、取、取、也、一、者、一、會、也、

會、所、着、一、上、為、自、尚、指、也、一、儲、台、支、代、人、數、
乘、船、一、上、也、一、會、所、元、道、總、之、一、取、也、取、取、也、
也、台、日、表、法、一、者、一、會、也、自、尚、指、也、一、仁、來、也、也、
一、為、也、引、法、也、法、所、也、一、支、肥、人、支、肥、人、也、外、
士、人、也、取、也、用、一、自、取、也、在、也、台、一、別、取、也、指、台、也、及、

右、之、也、一、會、所、也、也、

中國三目

將省

Faint handwritten text in vertical columns, likely bleed-through from the reverse side of the page.

制札旨

控

- 一 公儀より之是色味之門之外干
- 志た可ふ者之由候を以て可る一
- 一人を殺したるもの死由候たる
- 一
- 一人に疵つけ又ハ盜まざる者也
- その法子處一咎ある一

享政四年九月

奉行

Faint handwritten text in vertical columns, likely bleed-through from the reverse side of the page.

一 山王ノ命上ノ人ノ中後書

一 公儀を電一 御制札表位前、此後度
多振望五守可中事一

一 日ノ丸華甲黒御中 有立此後船ハ白
瑞雲船存リ其難破船多ク常ハ列而
大切、故一 柳ノ品たり其陽氣後ハ
五穀多ク中語下ハ高底皆下中付事)

一 法用狀律之華御役人通有、常ハ人定
亦無運滞古初下中事)

一 累国船華難破船未見信法ハ、早速
在後人信念、在彼可中事一

一 種物ノ夏ハ年、古譜抄標本精段一

一 可中事

一 出元太切念の取振下中事

一 控物、勿論諸産物一亦たりを所方を
外交易致、和布を、山嶽産物下中事

一 帯、漁子、中箱致、食料、解、至、是、至、標
致、一、を、他、物、亦、上、進、之、以、魚、上、中、事

一 親、子、先、身、未、婦、之、始、親、親、を、贈、家、致、一、以
致、勿、論、類、白、土、人、在、中、下、中、致、一、男、女、年

一 及、及、以、以、以、及、土、人、を、世、話、致、一、縁、能、由
致、可、中、事

一 土、人、を、所、他、坊、所、業、り、後、而、其、業、一、若
手、採、用、中、事、在、振、振、中、事、一、法、合、一、致、出
多、因、可、中、事

一 喧嘩口論、勿論言葉の上、御、下、上、一、く

一 致、以、り、事、一、を、候、堅、く、致、留、り、在、在、中、事

一 會、所、其、人、者、人、之、及、上、也、以、知、家、一、
可、中、事、上、候、多、一、候、上、一、法、り、一、早、一、中、事

中事

一 在、上、也、一、中、事、一、留、上、一、お、事、一、く、一、中、事、也

Faint vertical text in the right column, likely bleed-through from the reverse side of the page.

神代卷
御印鑑写

神代卷
御印鑑



杖本集合無選判雜形

覽

一 概角

何百何十何十

何百何十何十

但 長何何
甲何何何

一 口凡左

何百何十何十

但 長何何
和何何何

一 回さきり

何百何十何十

一 廿新

何百何十何十

右 杖本集合無選判雜形
杖本集合無選判雜形

何百

杖本集合無選判雜形

何自

御用存判

御存押切

何存

支配人

何月

御用存判

何存

支配人

何月

御用存判

何存

支配人

何月

御用存判

何存

支配人

覽

一何新皆具

何艘

何存何維

在土何象階山、龍口候在、甘馬の也

御存押切

何存

何月

御用存判

何存

支配人

事務省

讀書為引後目錄

一 通漢記書

卷十

一 土人書後音而後方其人其地又寫卷十

一 地好引後目錄

卷十

一 場好編圖

卷十

右三通引後註以上

甲子四月

河津三郎太郎

於本少弟太郎

光与持操、多、以、受、去、已、年、持、操、以、唱、
一、程、十、海、之、在、未、别、钱、寺、院、所、建、一、每、一、佛、
者、人、土、人、未、埋、葬、所、出、佛、子、之、数、以、因、在、
一、程、十、海、之、在、未、别、钱、寺、院、所、建、一、每、一、佛、
者、人、土、人、未、埋、葬、所、出、佛、子、之、数、以、因、在、
一、程、十、海、之、在、未、别、钱、寺、院、所、建、一、每、一、佛、

申、四、日

河津三郎七郎平

在、一、通、空、海、院、院、以上

河津三郎七郎平

延、廣、院、書

一、米、百、七、石、在、三、年、中、作

御、備、米

在、三、年、常、用、之、三、倍、免、三、倍、而、上、倍、倍、以、一、倍、
也、亦、引、海、之、在、代、直、假、三、倍、亦、在、三、倍、以、上、倍、
一、倍、也、亦、引、海、之、在、代、直、假、三、倍、亦、在、三、倍、以、上、倍、
也、亦、引、海、之、在、代、直、假、三、倍、亦、在、三、倍、以、上、倍、
也、亦、引、海、之、在、代、直、假、三、倍、亦、在、三、倍、以、上、倍、
也、亦、引、海、之、在、代、直、假、三、倍、亦、在、三、倍、以、上、倍、
也、亦、引、海、之、在、代、直、假、三、倍、亦、在、三、倍、以、上、倍、
也、亦、引、海、之、在、代、直、假、三、倍、亦、在、三、倍、以、上、倍、
也、亦、引、海、之、在、代、直、假、三、倍、亦、在、三、倍、以、上、倍、
也、亦、引、海、之、在、代、直、假、三、倍、亦、在、三、倍、以、上、倍、

申、四、日

河津三郎七郎平

河津三郎七郎平

[Faint handwritten text in vertical columns, likely bleed-through from the reverse side]

皇仁申世文證文之可

一 概責人其極育尔惟方亦一假也諸全世及人
 概也之善也款先由端像星彌尔之叙之進而
 為以概也之善也極熱勅定以凡一後方及什
 也操可仁也

一 海業之信山林伐木亦在且外召仕方之叙也
 則善之由凡積善而可以治後人概也其極
 也操可仁也

一 概責人別業也自南方也直皇紀之海原方也
 也操可仁也

在之信海也極善也西夏有人也一也極操之進
 多遂為也皇仁何而信其証文皇仁可仁也

歩政三年二目

歩政三年二目

西田右大臣在男代

極楽寺在男代

伊達体在男代

伊達体在男代

文

御奉行所

右に御奉行所移致し所在の御奉行所を以て御奉行所とす

早年

白鳥新七

地所引後目録

一 エラライ原

エラライ原 六里廿八町

中久フエコ一ツ河岸ハ一ツ一ツ川中央迄に横

石臼跡海岸ハ何方一瀬跡地也海子ハ入

會場跡ハ高野川形也此に石臼跡ハ

恒ユカブツ境杭ハ川尻を以て見返す未だ掘り

分り高野

中久高野右末ノ二十四町ノミテ高野迄に年

終末高野ハ高野川一ツ一ツイ諸宮殿

終末高野ハ高野川一ツ一ツイ諸宮殿

召連ハ高野

山手の方ハ一ツ一ツ川水元カエラナイ山迄

△可通祠法者并保土人召連ツ安目付

横澤壺一筆ヲ抽出セシメ其長クシテ

元子業逸ハ命之令其長クシテ

右順分海地分地境界繪圖面ニ通

○川向ハ海峯ニ右境概元カ五丁目未ノ

二十四日自南エラナイユウツ順境目ト

右境地事

萬延元年五月四日

引渡申状

申、白

河津三郎右郎
鈴木尚吉郎

右請書

一 退田簿記書

如毎

一 土人在権音地境方信員人信証文書

一 地証書引渡目録

如毎

一 場所繪圖

如毎

右ニ通シ年々引渡申取取ル以上

右一 申、白

申、白

長沼五郎右衛門

千葉退八郎

正清書

一朱而七把石三午也并

佛備朱

在ハ水常流用意ハ在ル花器古正備多ク
水原場原正引渡ニ付在正備朱ニ後引
渡ニ事下^在事取ル正而石成直好也進也事此并
正細正此ハ何之也好正清正正此以上

正一也家朱

長沼五郎正持ノ事

千葉邊八郎ノ事

申、四日

[Faint bleed-through text from the reverse side of the page]

御積書
一、
二、
三、
四、
五、
六、
七、
八、
九、
十、

御積書

一、レラライ領

享レレコ一ツ
享一ツ一ツ 近 古里廿八丁

市文フレコ一ツ川岸一ツ一ツ川中央近ノ積

石田海海岸ニ何方ノ漲替在来積共海事ニ

入管積所ニ異ニ尚耐ニ川形ヲ以テ極長ナリ

他エウツワ境積古川流を見通一

山々ニ方ハ一ツ一ツ川多ク見レラライ山近

在境一ノ原知地所別境界鑿固西ニ通申引

後ニ来事積所ハ此所積積一トハ以テ

和一音嘉来一

長沼五郎兵衛

千原逸八郎

甲ノ記目

内務省

Handwritten text in vertical columns on the right page, including a date '甲辰年' and various characters.

一 水度... 増結... 甲辰年

Faded handwritten text in vertical columns on the left page.

子路

和州
郡
省

[Faint, mostly illegible handwritten text, possibly bleed-through from the reverse side.]

住持書

一 元陳在階入管沼祇場

聖 三里八丁

但 上ラライ領一ツツ川隈占
カルマイ権院堂ト山川隈占

横 海岸占 山麓 迄

一日 沼田 廬

壹枚

在古去ル半々中陸一寺元陳在階入管沼祇
場並物揚場内別紙沼田廬之過西別院之朱
形家字親ニラライ高好陸一寺原占地ニ下地ニ
右入管沼祇場ニ地五段占作浴堂物揚場ニ交ハ
是占一通五段占可ク旨程作浴堂為文祇場ト

和州
郡
省

後世其取 子集 姓名 子集 姓名 子集 姓名 子集 姓名
書の件

若無元申二年四月

長根正郎在後

業選八郎

業選八郎

業選八郎

業選八郎

業選八郎

了

一タロカノ物揚揚在籍國面三枚

右主事ニル申年中種一寄元沙原自入多指種揚

之内取揚揚引海取取在入多指種揚上把

揚取種一寄順各把ニカカ入寄指種揚上把

子集有在物揚揚ニ寄元以是占ニ通在カカ

子集有在物揚揚ニ寄元以是占ニ通在カカ

一寄家本

申五日

千葉選八郎

Faint handwritten text in vertical columns, likely bleed-through from the reverse side of the page.

東蝦夷地

家エラヲイ
家ホロメツイ
領境エコーツヨリ

分間

初着

長六十九間半 申十五分

フシ一サバ岬江 巳二十二分

長五十五分間 辰十五分

フシ一サバ岬江 辰二十分

二着

長五十五分間 巳正半

佐川哉

野路省

三篇

長五十間

末六分

四篇

長五十三間

申十八分

五篇

長五十三間

酉十七分

六篇

長七拾六間

子十四分

七篇

長五十四間半

辰十四分

八篇

長二十八間半

戌十九分

九篇

川紙

長四十二間半

酉十一分

十篇

ホロ一ツ領ハワイハ左履ニ申二十一分

長二十七間

未六分

十一篇

長三十間

午十四分

十二篇

長四十二間

己二十八分

十三篇

長三十五間

申二十四分

十四篇

長四十三間

申二十八分

十五篇

長五十二百 甲十分

長五十二百 戊二十九分

長四十四間 百二十八分

長四十二間半 亥十七分

長二十四間 亥七分

長三十五百 酉十一分

長四十二間半 酉五分

二十二卷

長二十三間

二十五卷

長二十七間

二十四卷

長三十間

二十五卷

長二十方間半

二十六卷

長三十四間

二十七卷

長三十間

二十八卷

長二十九間半

辰十五分

二十九卷

長二十八間

酉二十一分

三十卷

長二十六間

亥十七分

三十一卷

長二十一間

亥九分

三十二卷

長二十七間

子二十五分

三十三卷

長二十間

子十五分

三十四卷

三十四卷

コ所フ尾コハツ小川水源是ヨリ山ニ登ル

長二十七間

子二十分

三十五卷

長三十間

丑十二分

三十六卷

長二十方間

丑十一分

三十七卷

長二十八間半

丑十一分

三十八卷

長二十間半

丑十五分

三十九卷

長二十四間半

丑六分

四十卷

長二十七間

子二十九分

四十一巻

長二十一間

戌十九分

四十二巻

長二十間半

申二十四分

四十三巻

長二十間

戌正申

四十四巻

長三十三間

戌正中

四十五巻

長三十四間

戌十五分

四十六巻

長五十二間

戌五分

四十七巻

子二十分

長二十六間半

戌四分

四十八巻

アヨロ山

ノホリ一ツ山

深一尺五寸五分

四十九巻

深、ホリ一ツ山、

亥二十五分

同

深アヨロ山、

子十九分

一日膳物并小飯大担出り小皮紙土人古
一冊

一日出産物土人古質入直帳書
一冊

一日土人古一徳出書帳直帳細書
一冊

一日土人古出年産物種出古細書
一冊

一日小荷紙馬古帳書
一冊

一日川原古帳書
一冊

一日土人古境ノ致ニ付治書寫
一冊

右之通
一冊

甲三白
一冊

富原産々
一冊

覽

一富原
一冊

一富原
一冊

一富原
一冊

一富原
一冊

一富原
一冊

一備米
一冊

一板
一冊

一板
一冊

一板
一冊

一板
一冊

一 日 一 棟 但為白防

一 日 一 棟 此坪數扣坪

一 日 一 棟 但為白防

一 日 一 棟 此坪數扣坪

一 日 一 棟 但為白防

一 日 一 棟 此坪數扣坪

一 日 一 棟 但為白防

一 日 一 棟 此坪數扣坪

一 日 一 棟 但為白防

一 日 一 棟 此坪數扣坪

一 日 一 棟 但為白防

一 日 一 棟 此坪數扣坪

一 日 一 棟 但為白防

一 日 一 棟 此坪數扣坪

一 日 一 棟 但為白防

一 日 一 棟 此坪數扣坪

一 日 一 棟 但為白防

一 日 一 棟 此坪數扣坪

一 日 一 棟 但為白防

一 日 一 棟 此坪數扣坪

一 日 一 棟 但為白防

一 日 一 棟 此坪數扣坪

一 日 一 棟 但為白防

一 日 一 棟 此坪數扣坪

一 日 一 棟 但為白防

一 日 一 棟 此坪數扣坪

一 日 一 棟 但為白防

一 細工小象 一 株 此坪敷五坪 但為萱造

日 日 日 日 日 日 此坪敷五坪 但為萱造

一 瓶 一 株 此坪敷三十一坪 但為根萱葺板羽白

日 日 日 日 日 日 此坪敷三十一坪

一 日 一 板 此坪敷四坪 但為根萱葺

一 日 一 板 此坪敷四坪 但為根萱葺

一 日 一 板 此坪敷五坪 但為根萱葺板羽白

一 日 一 板 此坪敷五坪 但為萱造

一 日 一 板 此坪敷五坪 但為萱造

一 日 一 板 此坪敷五坪 但為根萱葺板羽白

一 日 一 板 此坪敷五坪

一 日 一 板 此坪敷五坪 但為萱造

一 日 一 板 此坪敷五坪

一 日 一 板 此坪敷五坪

一 日 一 板 此坪敷五坪

一 日 一 板 此坪敷五坪

一 日 一 板 此坪敷五坪

一 日 一 板 此坪敷五坪

一 日 一 板 此坪敷五坪

一 日 一 板 此坪敷五坪

一 日 一 板 此坪敷五坪

一 日 一 板 此坪敷五坪

一 日 一 板 此坪敷五坪

一 日 一 板 此坪敷五坪

各首

各首

一 日 一 棟 但 着 日 防

一 日 一 棟 但 着 日 防

一 日 一 棟 但 着 日 防

一 日 一 棟 但 着 日 防

一 日 一 棟 但 着 日 防

一 日 一 棟 但 着 日 防

一 日 一 棟 但 着 日 防

一 日 一 棟 但 着 日 防

一 日 一 棟 但 着 日 防

一 日 一 棟 但 着 日 防

一 日 一 棟 但 着 日 防

一 日 一 棟 但 着 日 防

一 日 一 棟 但 着 日 防

一 日 一 棟 但 着 日 防

一 日 一 棟 但 着 日 防

一 日 一 棟 但 着 日 防

一 日 一 棟 但 着 日 防

一 日 一 棟 但 着 日 防

一 日 一 棟 但 着 日 防

一 日 一 棟 但 着 日 防

一 日 一 棟 但 着 日 防

一 日 一 棟 但 着 日 防

一 日 一 棟 但 着 日 防

一 日 一 棟 但 着 日 防

一 日 一 棟 但 着 日 防

一 日 一 棟 但 着 日 防

一日 藤 一棟 但着日防

一日 藤 一棟 但着日防

一日 藤 一棟 但着日防

一日 板 一棟 但着日防

一日 藤 一棟 但着日防

一日 藤 一棟 但着日防

一日 藤 一棟 但着日防

一日 藤 一棟 但着日防

一日 藤 一棟 但着日防

一日 藤 一棟 但着日防

一日 藤 一棟 但着日防

一日 藤 一棟 但着日防

一日 藤 一棟 但着日防

一日 藤 一棟 但着日防

一日 藤 一棟 但着日防

一日 藤 一棟 但着日防

一日 藤 一棟 但着日防

一日 藤 一棟 但着日防

一日 藤 一棟 但着日防

一日 藤 一棟 但着日防

一日 藤 一棟 但着日防

一日 藤 一棟 但着日防

一日 藤 一棟 但着日防

Faint handwritten text in vertical columns on the right page, likely bleed-through from the reverse side.

白老持揚境書付但壹里操中成者

卷八

一フエコハツ

此海川至一人馬在揚海亦口一ツミラオ

イ願境、至アア日口近山道在法七丁

一ア日口

此海川至一人馬在揚海ヲモレ一ツ近山

在道法十去丁

一アモシハツ

此海川至一人馬在揚海至而茶出人

家其外漁山至一人平地ニテヒレナイ

一ツト近道法五丁

一ロロナイフ十

此所一里塚有平地、テホロナイフ道
法、是里

一ホロナイ

此所一里塚有、漁小屋、^遊平地、テ
メツフ道、道法十、八丁

一メツフ

此所川有、人馬を橋後、平地、テ
コ、ハツフ道、法十、八丁

一フレコハツフ

此所川有、人馬を橋後、平地、テ
キツ川道、法十、八丁

一エキツ川

此所大川有、人馬を橋後、平地、
体、所、並、出、人、家、有、日、有、橋、
エ、レ、ト、コ、ト、ア、川、有、人、馬、を、橋、後、平

地、エ、キ、ツ、道、法、十、八丁

一エキツ

此所土人家有、和味、漁、小屋、有、平、地、
ト、レ、ケ、レ、道、法、十、八丁

一トシケレ

此所、産、里、塚、有、和、味、小、屋、有、平、地、
テ、ホ、ロ、ナイ、フ、道、法、十、八丁

一ホロナイフ

此所、大、川、有、人、馬、を、橋、後、平、地、
フ、ウ、ハ、ツ、道、法、十、八丁

終

一 フウハツ

此所川至人馬在橋後産里塚あり
平地ヲ布エラオイ川近道法相寺
丁

一 エラオイ川

此所大川至人馬在永後平地ヲ布
エラオイ富所近法三丁

一 エラオイ富所

此所海小産并土人家其外并天社阿
弥陀堂至り平地ヲ布モウナイ近
道法二十二丁

一 タモウナイ

此所川至人馬在橋後二里塚海

小産至り平地ヲ布エヤタイ近道法二十

一 エヤタイ

此所大川至人馬在橋後海中産
出人家至り平地ヲ布一ツハツ近法

相三丁

一 ハツハツ

此所川至人馬在橋後平地白老順
ユウフツ順

里数合古里廿八丁

西ホロ一ツ順境フエコ一ツハ

東エウフツ順境一ツハツ近

一里塚 地名

ホロ一ツエラタイ 願境 枕

一里塚 フエコーツ

日 ヒロナイフト

日 ホロナイ

日 エキツ

日 トレケレ

日 フウ一ツ

日 マモツナイ

日 一ツ一ツ

在 一ツ一ツ 白老願境 枕

在 一ツ一ツ 白老願境 枕

申 一ツ一ツ

日 支配人 書人 塚方 名 寄書

第 八

支 配 人

治 作

通 詞

懐 叙

傳 在 一ツ

書 人

忠 兵 衛

吾 与 郎

日

善五郎

日

徳右三郎

日

仁右郎

引

徳善人

日

久郎

日

清吉

日

徳方

日

常吉

日

福次

日

善吉

日

孝右郎

日

長右三郎

日

小右郎

日

百松

兵治

卯

榮

鶴

以上廿四

存

申

引振為人 兼振年者補書
引振為人

久

空

末

烈

山

右徳政部義同各款、付シヤ夕イ川東
ノ方千坪尚也、因是年賣、上向把家
右海是了也

曰

二郎王梅

妻

休

引紙商人

善七郎

妻

何

右徳政部義同各款、付シヤ夕イ川東

原

娘

子

日農夫

半吹郎

右竹二市取同各款、付シヤ夕イ川東
千五百坪尚也、因是年賣、上向把家
右海是了也

申、上、上、上

日出入名爲兼家部人の列書

兼家部人

兼家部人

兼家部人

兼乙名

イサフ口

兼乙名

イキエモシ

兼乙名

イナキ

兼乙名

イタキ

兼乙名

兼家部人

兼家部人

兼家部人

兼家部人

兼家部人

兼乙名

兼乙名

兼乙名

日

ノ口キ子

日

キ道不刺子

日

サ道キ刺子

日

サ道不夕刺口

以上十一人

一上人等數八十五所

惣人則四百五拾七人

日 一人等時... 惣人四百五拾七人

男 四百廿九人

田等修... 者八人

同... 女 四百廿七人

存之... 召... 以上

申... 至... 以上

一 中 形 者

終 百

一 同出人、年々高直進し不盡

覚

一 清酒五合迄 役出人

一 右、寺行直浦、右、山住居、又、自、給、亦、右、浦、下、携、

一 同五合迄 不、了、者、不、是、以、事、 役出人

一 右、組、取、直、浦、右、組、取、直、浦、 役出人

一 本、組、已、了、入、寺、板、七、本、組、 役出人

一 右、之、毎、年、為、元、進、八、十、六、以、上、 役出人

一 米、八、斗、古、手、板、 役出人

終

終

但八十才、年以味長、古年、為死也、

一 遠來三徳
古多多板之
八十才以中 經善孤獨
長病、土人、

右三年、為死也、

一 鳥目三有文、
經善孤獨長病、土人、

右三年行過浦、古年行、古年、為死也、

一 煙草也把、
極老、善孤獨、古年、

右三年、過浦、古年、為死也、

一 清酒五合、
想乙名、古年、

煙草也把、

一 清酒五合、
想乙名、古年、

煙草也把、

右三年、過浦、古年、為死也、

想乙

一 清酒五合、
想乙名、古年、

右三年、過浦、古年、為死也、

右三年、過浦、古年、為死也、

一 古米三升、
想乙名、古年、

蘇也、

想乙、

煙草也把、

一 玄米廿升

並小使一日

魏 廿升

櫻草廿把

一 清酒五樽

惣領主人惣平主人

但中入

但中入 清酒五樽 惣領主人惣平主人
但中入 清酒五樽 惣領主人惣平主人
酒也重、而吞於富所、一汁二菜、分食子
而致也

一 清酒五合

是、七年始ハ鞠ニ食ハシテ儀、一々致主人
、内惣代五人、祝、清酒、分食子
而致也

一 膳部

是、七年、清酒、分食子、而致也
一 汁、二菜、分食子、而致也

一 清酒十二樽

惣領主人惣平主人

右ハ、山、レ、ヤ、ノ、長、富、所、ト、言、是、女、主人、小、兒、ハ、
主人、ハ、甘、椒、素、換、テ、服、食、也、ト、言、也、

一 清酒五合

惣領主人

一 清酒七樽

惣領主人

右、七年、清酒、分食子、而致也
主人、ハ、甘、切、餅、ト、切、リ、食、也、ト、言、也、

一玄米五升

是「玄」之退後、長為水也、

一玄米八升

一玄米四升

是「玄」之退後、長為水也、

一玄米五升

一玄米三升

是「玄」之退後、長為水也、

是「玄」

一玄米壹升

是「玄」之退後、長為水也、

一玄米壹升

白米壹升

是「玄」之退後、長為水也、

在「玄」之退後、長為水也、

申「玄」之退後、長為水也、

[Faint handwritten text, likely bleed-through from the reverse side of the page. Some characters are illegible due to fading.]

田急巨進早馬早走者人其人各名酒

号

一早馬

若人 末老

人 アヘエリカ

日 エナンコロ

一早走

若人 小を郎

人 イカエラム

日 ウナサム

在るはつるはつはつはつ

三之日

Handwritten text in the top right corner of the right page, possibly a date or reference number.

Main body of handwritten text on the right page, organized into vertical columns. The text is written in a cursive style.

日第百五巻

巻

印鑑



會所

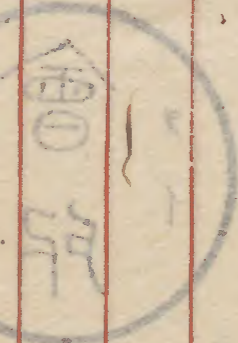
右之通り 五ノハハ

申ノ之ニ自

Handwritten text in the bottom right corner of the right page.

Handwritten text in the bottom left corner of the left page.

右一
右二



右三

日海永年川後船其外船夷船備差

覽

一持盾船

拾五艘

一馬船

貳艘

一三半船

貳艘

一搖夷船

廿五艘

取數名

日拾九艘

右三
右二
右一

甲、乙、丙

中
初
終

中
初
終

一 鹿皮

一 鹿皮

一 鹿皮

一 鹿皮

一 鹿皮

一 鹿皮

一 鹿皮

一 鹿皮

一 鹿皮

一 鹿皮

一 鹿皮

一 鹿皮

一 鹿皮

一 鹿皮

一 鹿皮

一 鹿皮

一 鹿皮

一 鹿皮

一 鹿皮

一 鹿皮

一 鹿皮

一 鹿皮

中品、旧形、廿二枚

一振皮、多枚

此代錢、上四布五枚、中五枚、下五枚

一換皮、多枚

此代錢、大四五枚、中三五枚、下四五枚

一黏皮、多枚

此代王把文

右三品、多枚、此代王把文、中三五枚、下四五枚、
甲、乙、丙、丁、戊、己、庚、辛、壬、癸、子、丑、寅、卯、辰、巳、午、未、申、酉、戌、亥

三

四品、多枚、此代人上買入、並收書

一生鏈、多枚

此代錢、多枚

一昆布、多枚

此代錢、多枚

一養海龍、多枚

此代錢、多枚

一千鐳、多枚

此代錢、多枚

一千船、多枚

此代錢、上三五枚、中四五枚、下四五枚

券、目、録

一 鉦 アタツ 長束

一 干 鉦 世代 鉦 百文

一 干 鉦 世代 鉦 百文 長束

一 干 鉦 世代 鉦 百文

一 干 鉦 世代 鉦 百文

一 干 鉦 世代 鉦 百文

一 干 鉦 世代 鉦 百文

一 干 鉦 世代 鉦 百文

一 干 鉦 世代 鉦 百文

一 干 鉦 世代 鉦 百文

一 干 鉦 世代 鉦 百文

一 干 鉦 世代 鉦 百文

但 長カニ天ノ子
五枚板

世代 鉦 百文

一 焚 檜 長束

但 目カメ目
高ヨリ

一 上 反 厚 子 長束

世代 鉦 百文

一 中 回 長束

世代 鉦 百文

一 下 回 長束

世代 鉦 百文

一 ト ナ リ 長束

世代 鉦 百文

一 大 扁 皮 長束

子
啓
目

一 中 日 代 務 方 布 文 板

一 下 日 代 務 日 布 文 板

一 下 日 代 務 日 布 文 板

一 下 日 代 務 日 布 文 板

一 下 日 代 務 日 布 文 板

一 下 日 代 務 日 布 文 板

一 下 日 代 務 日 布 文 板

一 下 日 代 務 日 布 文 板

一 下 日 代 務 日 布 文 板

一 下 日 代 務 日 布 文 板

一 下 日 代 務 日 布 文 板

一 下 日 代 務 日 布 文 板

日 出 人 之 法 亦 有 後 直 每 潤 壽

一 言 米

一 言 米 日 上 吉 外

一 言 米 日 上 吉 外

一 言 米 日 上 吉 外

一 言 米 日 上 吉 外

一 言 米 日 上 吉 外

一 言 米 日 上 吉 外

一 言 米 日 上 吉 外

一 言 米 日 上 吉 外

一 言 米 日 上 吉 外

一 言 米 日 上 吉 外

一 言 米 日 上 吉 外

一 靴 曰 靴 布 文 韋 本

一 右 代 曰 右 代 布 文 韋 本

一 筒 切 曰 筒 切 布 文 韋 本

一 本 綿 曰 本 綿 布 文 韋 本

一 本 綿 糸 曰 本 綿 糸 布 文 韋 本

一 本 綿 針 曰 本 綿 針 布 文 韋 本

一 皮 針 曰 皮 針 布 文 韋 本

一 曰 靴 布 文 韋 本

一 曰 右 代 布 文 韋 本

一 曰 筒 切 布 文 韋 本

一 曰 本 綿 布 文 韋 本

一 曰 本 綿 糸 布 文 韋 本

一 曰 本 綿 針 布 文 韋 本

一 曰 皮 針 布 文 韋 本

靴

右代

筒切

本綿

本綿糸

本綿針

皮針

靴

右代

筒切

本綿

本綿糸

本綿針

皮針

一 古文 多板

一 同上五聖文 中書五聖文 中書五聖文
右 右 右 右 右

一 申 申 申 申 申

一 一 一 一 一 一 一

一 一 一 一 一 一 一

一 一 一 一 一 一 一

一 一 一 一 一 一 一

一 一 一 一 一 一 一

一 一 一 一 一 一 一

一 一 一 一 一 一 一

一 一 一 一 一 一 一

了
五

田産物去未年積出高 潤書

覚

未年

一 積高五石九斗五升五合七勺二

右 右 右 右 右

申 申 申 申 申

一 一 一 一 一 一 一

一 一 一 一 一 一 一

一 一 一 一 一 一 一

一 一 一 一 一 一 一

一 一 一 一 一 一 一

了
五

二
平
翻
小
信

格ハ一ツノ一ツ
心ノ一ツノ一ツ

格ハ一ツノ一ツ
格ハ一ツノ一ツ
格ハ一ツノ一ツ
格ハ一ツノ一ツ

NOT

格ハ一ツノ一ツ

日川後守体所出ノ絵巻書

号人

ヲモシハツ

一 壹所也

西ノ一ノ一

壹々年々南福ニ其ノ文

シキヲ

一 小体所也

日ノ一ノ一

日ノ一ノ一

ハツハツ

一 日ノ一ノ一

日ノ一ノ一

エラヲイ

八
九
〇

一川後寺

日 主人

日 日

古色 七合五分

他作料已未出人介抱一日言米七合五分

一 寄居 招集し

レキヤ

一日

日 主人

日 日

古色 七合五分

他川後船朽換し一と清負人自限り以

合無年惟度改集し

右より通るしは心

甲 乙 日

境界治定書

至上甲一札し事

一 エウフツシライ願境之内尚四日申

成引後し砌双方支配しヨリ書面を

指し通しおし招領境一ツ一ツ川兩岸

一境控おし海岸に候し川尻を以願境

と定し可申すおしを双方漁業係る

半控操漸遠おし米高を支配人より示

し上子入可仕し有し双方對法仕

此上を向格遠海十留年毎勿論一ツ川

漁業し候しおし海好おし人より解料し

とおしおし甲所し一札を指しし

仍予以此

ユウフツ支取人

安政六年八月

金岳樹

結念標中

為書之通了ユウフツ支取人申立此右
右取之亦得治定取味上之通向為書而之
義無可申仍之從判取味以上

長野縣

長多川菅治 平

鈴木辰如 平

長原源吾 辰

藤森与一 右衛門 辰

片瀬和左衛門 辰

右之通了ユウフツ

申、壬乙 日

一ノ
子
考
省

Handwritten text in vertical columns within a red-lined border. The text is written in a cursive style (sōsho) and is largely illegible due to fading and damage. Some faint characters are visible, such as "一ノ" at the top of the rightmost column and "子考省" in the right margin.

