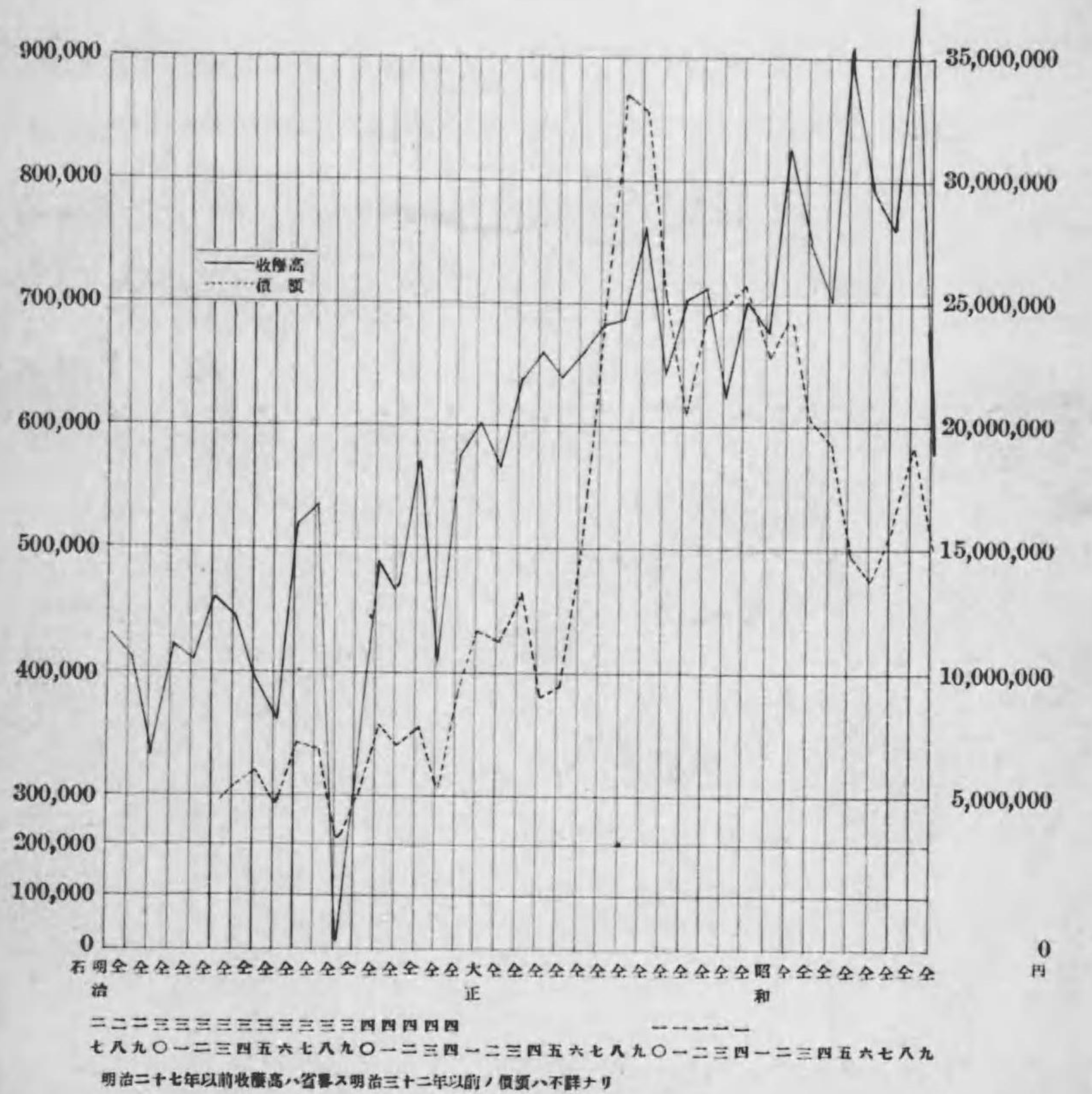


昭和九年 群馬縣米統計

群馬縣總務部統計課

昭和十年二月刊行



始





凡 例



- 一. 本編ハ大正十四年十月農林省令第二十五號農林省統計報告規則ニ基キ市町村長ノ提出セル報告書ニ依リ之ヲ編ス。
- 二. 本編ハ昭和九年米産額ヲ最近十ヶ年間ニ比較シ併テ郡市町村別ニ掲載シ縣内ノ産米狀況ヲ明ニセントス。
- 三. 本編中該當事實無キモノニ付テハ「—」ヲ調査ナキモノ或ハ不明ノモノハ「…」ヲ附セリ。
- 四. 本編ハ勸業統計書ニ屬スルモノニシテ臨時刊行ナリ。

昭和十年二月

群馬縣總務部統計課

概 要

作付段別 昭和九年ニ於ケル米作付段別ハ41,346町1段ニシテ之レヲ前年ノ41,075町7段ニ比スレハ270町4段ノ増加ヲ示セリ。之レ主トシテ前年作付不能水田植付セラレタルニ因ル。又之レヲ前五ヶ年平均ノ41,267町6段ニ比スレハ78町5段ノ増ヲ示セリ。

收穫高 昭和九年ニ於ケル收穫高ハ577,303石ニシテ之レヲ前年ノ937,961石ニ比スレハ(作付反別増シタルニ反シ)360,658石(3割8分5厘)ヲ前五ヶ年平均ノ823,355石ニ比スレハ246,052石(2割9分9厘)ノ著シキ減少ナリ。之レ本年氣候頗ル不順ナリシ爲全般のニ穂首稻熱病ニ侵サレ加ルニ九月二十一日ノ颱風ノ被害ヲ受ケタル後益々之レカ漫延シタルト一面冷濕潤ノ害ヲ蒙リタルモノアリシニ因ル。

産 額 昭和九年ニ於ケル産額ハ14,889,444圓ニシテ之レヲ前年ノ18,591,743圓ニ比スレハ3,702,299圓ヲ前五ヶ年平均ノ16,421,599圓ニ比スレハ1,532,155圓ノ減少ヲ示セリ。之レ單價ニ於テハ幾分高價ナリシモ收穫高意外ニ減少セルニ因ル。

年次又ハ 地 方	作 付 段 別					收 穫 高				
	總 數	水 稻		陸 稻		總 數	水 稻		陸 稻	
		梗 米	糯 米	梗 米	糯 米		梗 米	糯 米		
大 正 1 4	40,010.8	29,392.2	3,437.6	3,974.3	3,206.7	703,450	556,537	60,983	48,709	
昭 和 1	39,646.1	29,154.6	3,191.3	4,039.3	3,260.9	672,547	540,289	56,310	41,954	
〃 2	40,263.1	29,932.0	3,154.1	3,829.5	3,347.5	827,689	664,199	65,708	50,989	
〃 3	40,015.3	29,846.0	3,217.8	3,693.8	3,257.7	759,311	609,794	60,305	47,661	
〃 4	40,747.8	30,570.1	3,270.0	3,610.1	3,297.5	703,047	609,431	59,655	17,984	
〃 5	41,281.3	31,126.5	3,214.1	3,636.8	3,303.9	908,959	747,107	70,248	49,944	
〃 6	41,478.7	31,183.1	3,179.2	3,633.7	3,282.7	808,759	663,726	62,038	45,650	
〃 7	41,754.4	31,318.4	3,195.9	3,761.9	3,478.2	758,048	627,740	57,871	38,899	
〃 8	41,075.7	31,469.7	2,202.9	3,640.9	3,762.2	937,961	801,242	52,697	38,918	
自昭和五年 至全八年 (五ヶ年平均)	41,267.6	31,133.6	3,012.4	3,696.7	3,424.9	823,355	689,859	60,502	38,279	
全 管 (昭和九年)	41,346.1	31,878.1	2,015.5	3,876.4	3,576.1	577,303	478,656	29,102	36,909	
前 橋 市	238.9	223.6	12.2	1.7	1.4	4,773	4,505	218	27	
高 崎 市	571.4	515.4	42.2	2.7	11.1	9,023	8,128	689	41	
桐 生 市	168.4	157.7	7.9	1.9	1.2	2,724	2,588	110	17	
勢 多 郡	6,355.7	4,858.9	284.1	779.1	433.6	87,303	73,408	4,205	6,315	
上 川 淵 村	344.6	317.8	23.1	1.1	2.6	5,504	5,140	323	12	
下 川 淵 村	374.0	350.3	23.4	0.2	0.1	5,216	4,900	313	2	
南 橋 村	379.7	329.7	25.2	12.5	12.3	6,315	5,625	438	133	
北 橋 村	300.5	165.5	10.7	94.6	29.7	4,032	2,983	167	707	
横 野 村	214.4	157.4	10.5	13.3	33.2	3,154	2,793	170	60	
敷 島 村	157.8	78.9	5.1	17.7	56.1	1,978	1,458	89	114	
富 士 見 村	555.1	348.7	26.0	143.1	37.3	8,412	6,537	459	1,116	
芳 賀 村	286.7	204.2	16.9	54.4	11.2	2,700	2,129	186	321	
桂 登 村	529.0	460.0	30.1	21.0	17.9	8,239	7,384	468	215	
木 瀬 村	630.7	581.4	43.4	0.9	5.0	10,616	9,815	719	10	
荒 砥 村	623.2	479.7	15.5	66.7	61.3	8,794	7,037	202	814	
大 胡 町	354.7	275.9	14.7	47.4	16.7	4,458	3,597	199	502	
宮 城 村	447.3	323.3	17.6	78.2	28.2	5,016	3,854	179	731	
粕 川 村	464.5	387.5	17.4	38.8	20.8	5,890	5,056	241	406	
新 里 村	500.6	303.9	3.1	126.3	67.3	5,226	3,906	32	838	
黒 保 根 村	152.9	75.0	1.1	57.7	19.1	1,289	895	16	283	
東 村	40.0	19.7	0.3	5.2	14.8	464	299	4	51	
群 馬 郡	5,687.8	4,365.2	327.7	307.0	687.9	73,242	64,413	4,738	2,816	

稻 類	價 額					一 段 步		一農家對 收 穫 高	全人口 一人當 收 穫 高
	總 數	水 稻		陸 稻		水 稻	陸 稻		
		梗 米	糯 米	梗 米	糯 米				
37,131	26,275,350	20,994,231	2,365,161	1,607,075	1,308,883	1.881	1.197	6.122	0.629
33,994	22,168,564	18,006,782	1,898,627	1,234,351	1,028,804	1.844	1.040	5.837	0.594
46,793	23,867,106	19,291,258	1,953,964	1,331,732	1,290,152	2.206	1.362	7.128	0.722
41,551	20,958,043	16,756,280	1,888,070	1,151,624	1,162,069	2.027	1.283	6.540	0.654
15,927	19,121,892	16,494,557	1,762,313	435,356	429,666	1.977	0.491	5.893	0.598
41,660	15,351,821	12,754,481	1,229,820	735,788	631,732	2.380	1.320	7.724	0.766
37,345	13,267,747	10,871,064	1,153,549	632,609	610,525	2.112	1.166	6.849	0.674
33,538	15,774,793	12,946,229	1,403,099	709,664	715,801	1.986	1.000	7.872	0.639
45,104	18,591,743	16,045,389	1,074,621	669,124	802,609	2.536	1.135	7.687	0.791
34,715	16,421,599	13,822,344	1,324,680	636,503	638,067	2.198	0.885	0.694
32,636	14,889,444	12,500,762	770,571	843,378	774,733	1.498	0.933	4.746	0.648
23	127,143	119,831	6,045	659	608	2.003	1.613	9.214	0.056
170	243,764	219,456	18,948	1,025	4,335	1.581	1.529	7.131	0.151
9	77,100	73,139	3,275	446	240	1.632	0.839	5.044	0.051
3,375	2,239,503	1,897,772	113,502	147,961	80,263	1.509	0.799	5.481	0.707
29	137,583	128,500	8,075	288	720	1.603	1.108	10.899	1.504
1	130,705	122,500	8,138	44	23	1.395	1.000	8.188	1.115
119	164,110	146,250	11,826	3,059	2,975	1.708	1.016	6.405	0.701
175	107,105	80,541	4,509	17,680	4,375	1.788	0.710	4.392	0.568
131	82,411	73,316	4,357	1,463	3,275	1.765	0.411	3.680	0.531
317	50,940	37,908	2,314	2,793	7,925	1.842	0.584	2.157	0.307
300	210,102	163,425	12,393	26,784	7,500	1.868	0.785	5.294	0.739
64	66,845	53,225	5,022	7,062	1,536	1.047	0.587	3.543	0.523
172	219,348	195,676	14,040	5,160	4,472	1.602	0.995	8.133	0.889
72	281,281	260,071	19,242	240	1,728	1.686	1.390	8.914	1.000
741	205,981	168,888	5,252	16,280	15,561	1.462	1.215	7.161	0.997
160	118,380	97,119	5,373	12,048	3,840	1.306	1.033	5.672	0.634
252	131,541	102,131	5,102	18,008	6,300	1.183	0.924	5.681	0.788
187	151,989	131,456	6,480	9,565	4,488	1.308	0.995	6.041	0.799
450	136,567	105,462	837	19,693	10,575	1.283	0.665	4.968	0.724
95	32,514	23,270	432	6,532	2,280	1.197	0.492	1.642	0.207
110	12,101	8,034	110	1,262	2,695	1.515	0.805	0.550	0.648
6,275	2,013,821	1,670,515	127,001	67,690	148,615	1.474	0.914	4.420	0.532

地 方	作 付 段 別					收 穫 高			
	總 數	水 稻		陸 稻		總 數	水 稻		陸 稻
		梗 米	糯 米	梗 米	糯 米		梗 米	糯 米	
佐野村	284.1	260.1	24.0	—	—	4,320	3,996	324	—
倉賀野町	144.4	129.7	11.2	—	3.5	1,626	1,465	125	—
岩鼻村	138.4	124.1	11.5	—	2.8	1,264	1,140	102	—
大瀬村	271.1	250.5	20.6	—	—	4,013	3,705	308	—
瀧川村	266.2	242.8	22.4	—	1.0	3,746	3,419	317	—
京ヶ島村	292.7	277.4	15.3	—	—	3,666	3,431	235	—
東村	290.7	268.2	22.5	—	—	3,606	3,322	284	—
元總社村	97.2	91.3	5.5	—	0.4	1,716	1,610	101	—
新高尾村	210.5	194.1	15.8	—	0.6	2,439	2,236	194	—
中川村	204.1	182.6	18.6	—	2.9	2,430	2,126	268	—
六郷村	246.5	219.1	26.6	—	0.8	4,285	3,820	456	—
長野村	225.0	198.7	25.6	—	0.7	3,990	3,541	440	—
久留馬村	236.5	128.2	3.7	42.9	61.7	2,835	1,870	51	379
室田町	268.4	181.0	16.7	38.6	32.1	3,984	3,093	217	384
倉田村	115.9	84.2	10.5	10.0	11.2	1,713	1,440	140	72
車郷村	179.4	124.2	8.4	18.7	28.1	2,633	2,028	151	184
箕輪町	205.3	149.8	12.9	16.4	26.2	2,991	2,389	196	158
相馬村	145.8	82.4	0.7	20.5	42.2	1,862	1,256	10	201
上郊村	162.2	108.7	7.5	4.7	41.3	2,531	1,911	126	48
堤ヶ岡村	123.3	66.8	—	0.9	55.6	843	355	—	8
國府村	46.8	19.8	—	1.1	25.9	467	208	—	10
總社町	118.4	107.8	1.0	0.2	9.4	1,651	1,569	11	1
金古町	110.7	25.6	—	31.2	53.9	1,226	398	—	302
清里村	50.0	16.1	0.1	4.7	29.1	537	179	1	52
駒寄村	117.7	68.8	1.2	4.5	43.2	1,749	1,197	15	54
古卷村	193.5	162.5	8.9	5.1	17.0	3,075	2,704	138	59
明治村	171.4	143.3	9.8	1.0	17.3	2,286	1,993	95	11
桃井村	157.5	104.3	5.7	13.9	33.6	2,190	1,600	80	172
豊秋村	154.7	134.7	11.1	0.6	8.3	2,693	2,451	179	3
澁川町	60.9	48.3	1.2	2.4	9.0	950	846	20	17
伊香保町	16.8	6.2	0.1	2.9	7.6	98	66	1	13
金鳥村	132.0	77.2	3.4	16.3	35.1	1,881	1,402	53	143
長尾村	103.7	32.5	0.6	33.7	36.9	1,275	618	11	322
白郷井村	78.9	14.0	0.3	32.2	32.4	605	219	4	193
小野上村	67.1	40.2	4.3	4.5	18.1	1,066	810	85	30
多野郡	1,681.9	1,247.5	61.0	53.9	319.5	17,453	13,954	798	395
藤岡町	85.2	23.3	0.1	14.2	47.6	779	298	1	120
神流村	189.7	164.4	8.6	1.9	14.8	1,702	1,515	94	13
新町	16.0	6.8	0.4	0.3	8.5	186	104	5	2
小野村	183.5	157.1	7.8	0.9	17.7	3,009	2,719	140	7

地 方	價 額					一 收 段 步 高	一 農 家 對 收 穫 高	全 人 口 一 人 當 收 穫 高
	總 數	水 稻		陸 稻				
		梗 米	糯 米	梗 米	糯 米			
佐野村	129,491	119,527	9,964	—	—	1.510	7.912	0.923
倉賀野町	40,839	36,625	3,350	—	864	1.128	4.580	0.384
岩鼻村	27,990	25,080	2,448	—	462	0.916	3.224	0.317
大瀬村	100,633	92,625	8,008	—	—	1.480	8.123	1.226
瀧川村	97,713	88,894	8,559	—	260	1.409	6.538	0.942
京ヶ島村	92,120	85,750	6,370	—	—	1.252	7.901	1.121
東村	91,002	83,050	7,952	—	—	1.240	7.285	0.932
元總社村	43,987	41,190	2,676	—	121	1.768	3.763	0.284
新高尾村	63,617	58,136	5,265	—	216	1.158	5.256	0.678
中川村	62,865	54,957	6,986	—	922	1.190	5.248	0.073
六郷村	113,040	100,275	12,540	—	225	1.740	8.193	1.202
長野村	105,281	92,951	12,100	—	230	1.775	0.790	1.039
久留馬村	65,298	44,880	1,224	7,959	11,235	1.456	3.884	0.633
室田町	107,332	85,057	5,425	9,600	7,250	1.674	4.660	0.588
倉田村	45,233	38,160	3,682	1,836	1,555	1.668	3.032	0.433
車郷村	71,230	55,770	3,926	4,784	6,750	1.643	6.067	0.923
箕輪町	77,731	62,114	5,265	3,950	6,402	1.588	4.928	0.627
相馬村	44,551	31,400	240	4,221	8,690	1.523	4.066	0.524
上郊村	65,207	50,164	3,465	1,008	10,570	1.753	5.650	0.712
堤ヶ岡村	22,140	9,940	—	200	12,000	0.531	1.735	0.213
國府村	12,319	5,834	—	260	6,225	1.051	1.255	0.158
總社町	44,526	42,363	319	24	1,820	1.452	3.187	0.430
金古町	32,303	10,945	—	7,550	13,808	1.555	3.243	0.379
清里村	11,093	3,938	15	1,040	6,100	1.111	1.589	0.222
駒寄村	42,069	29,925	330	1,188	10,626	1.731	3.319	0.467
古卷村	61,187	53,675	2,829	1,151	3,532	1.658	5.276	0.741
明治村	56,952	49,825	2,375	264	4,488	1.364	3.955	0.520
桃井村	57,022	42,000	2,100	4,472	8,450	1.527	3.303	0.514
豊秋村	76,967	70,589	4,923	75	1,380	1.804	5.518	0.805
澁川町	25,656	22,842	580	425	1,809	1.749	2.507	0.072
伊香保町	2,555	1,729	22	323	481	1.063	0.566	0.032
金鳥村	43,196	33,649	1,166	3,004	5,377	1.805	2.783	0.399
長尾村	34,503	17,034	324	8,721	8,424	1.900	2.176	0.272
白郷井村	15,601	6,132	108	4,825	4,536	1.559	0.922	0.130
小野上村	30,572	23,490	2,465	810	3,807	2.011	2.198	0.389
多野郡	447,670	360,843	20,103	9,779	56,945	1.127	1.841	0.214
藤岡町	20,374	8,344	30	3,000	9,000	1.278	1.258	0.080
神流村	39,388	34,845	2,350	273	1,920	0.872	3.765	0.566
新町	5,014	2,820	138	55	2,001	1.514	0.809	0.013
小野村	80,697	73,059	3,757	182	3,699	1.734	4.342	0.751

地 方	作 付 段 別					收 穫 高				
	總 數	水 稻		陸 稻		總 數	水 稻		陸 稻	
		梗 米	糯 米	梗 米	糯 米		梗 米	糯 米		
八 幡 村	139.2	115.6	7.8	0.1	15.7	1,264	1,041	77	1	
美 土 里 村	138.5	95.2	0.9	6.7	35.7	1,450	1,144	7	51	
平 井 村	175.9	113.5	2.9	3.6	55.9	1,435	1,057	26	26	
美 九 里 村	200.2	168.8	9.3	1.8	20.3	2,886	2,525	178	12	
鬼 石 町	15.7	5.5	0.1	3.8	6.3	128	69	2	23	
三 波 川 村	—	—	—	—	—	—	—	—	—	
吉 井 町	234.6	193.5	10.9	2.3	27.9	2,062	1,618	165	27	
多 胡 村	49.5	38.1	1.6	1.5	8.3	474	368	14	12	
入 野 村	205.1	150.0	10.4	9.3	35.4	1,586	1,271	86	47	
日 野 村	29.8	14.4	0.1	1.5	13.8	328	210	1	12	
美 原 村	2.2	—	—	1.1	1.1	8	—	—	3	
万 場 町	13.4	—	—	4.6	8.8	123	—	—	35	
中 里 村	1.5	—	—	0.2	1.3	11	—	—	2	
上 野 村	1.9	13	0.1	0.1	0.4	22	15	2	2	
北 甘 樂 郡	1,729.6	1,384.3	54.4	46.5	244.4	26,424	22,664	861	496	
富 岡 町	78.0	77.0	0.7	0.1	0.2	1,422	1,405	12	3	
黑 岩 村	103.9	92.3	7.8	—	3.8	1,498	1,328	125	—	
一ノ宮 町	91.7	72.5	1.6	1.2	16.4	1,502	1,239	27	19	
丹 生 村	155.3	128.3	3.9	2.2	20.9	2,026	1,751	47	22	
高 田 村	148.3	133.6	7.0	2.0	5.7	2,313	2,123	103	23	
妙 義 町	165.5	116.0	5.3	13.0	31.2	2,285	1,772	70	139	
小 坂 村	14.9	1.7	0.3	1.3	11.6	75	13	2	4	
小 西 牧 村	10.7	3.9	0.1	0.6	6.1	104	34	1	7	
尾 澤 村	—	—	—	—	—	—	—	—	—	
月 形 村	—	—	—	—	—	—	—	—	—	
磐 戸 村	—	—	—	—	—	—	—	—	—	
青 倉 村	—	—	—	—	—	—	—	—	—	
下 仁 田 町	4.1	0.5	—	0.4	3.2	40	8	—	2	
馬 山 村	47.3	15.9	0.1	12.6	18.7	621	243	2	147	
吉 田 村	81.1	62.6	1.6	1.2	15.7	1,114	933	23	10	
高 瀬 村	107.9	94.9	5.0	0.1	7.9	1,782	1,639	77	1	
額 部 村	97.4	79.8	1.8	0.1	15.7	1,525	1,337	31	1	
秋 畑 村	3.4	—	—	—	3.4	17	—	—	—	
小 幡 町	72.6	40.1	0.5	4.1	27.9	874	606	8	37	
小 福 島 町	106.0	90.2	4.1	2.0	9.7	1,956	1,744	75	23	
新 屋 村	172.4	151.3	6.2	1.9	13.0	2,748	2,600	113	18	
岩 平 村	100.4	79.7	2.4	2.3	16.0	1,533	1,352	37	18	
小 野 村	168.7	144.0	6.0	1.4	17.3	2,989	2,637	108	22	
碓 氷 郡	2,592.1	2,025.3	110.7	118.9	337.2	38,606	31,877	1,804	1,271	

稻 米	價 額					一 段 步 高		一 農 家 對 收 穫 高	全 人 口 一 人 當 收 穫 高
	總 數	水 稻		陸 稻		水 稻	陸 稻		
		梗 米	糯 米	梗 米	糯 米				
145	29,209	23,943	1,771	15	3,480	0.906	0.924	2,324	0.321
248	39,119	31,460	184	1,275	6,200	1.198	0.705	2,531	0.397
326	36,792	27,762	640	658	7,732	0.930	0.592	2,155	0.317
171	71,245	63,125	4,094	264	3,762	1.518	0.828	4,327	0.630
34	3,305	1,829	39	587	850	1.268	0.564	0.383	0.059
—	—	—	—	—	—	—	—	—	—
252	55,116	43,686	4,455	675	6,300	0.872	0.924	2,301	0.306
80	12,234	9,568	378	288	2,000	0.962	0.939	1,802	0.264
182	41,397	33,682	2,193	1,199	4,323	0.846	0.512	2,371	0.361
105	9,840	6,300	30	360	3,150	1.455	0.765	0.561	0.078
5	160	—	—	60	100	—	0.364	0.019	0.003
88	2,917	—	—	805	2,112	—	0.918	0.175	0.021
9	274	—	—	45	229	—	0.733	0.035	0.004
3	589	420	44	38	87	1.214	1.000	0.042	0.006
2,403	694,182	600,748	22,865	11,669	58,900	1.635	0.997	2,454	0.306
2	39,126	38,638	360	75	53	1.824	1.667	1,580	0.114
45	40,356	35,856	3,375	—	1,125	1.452	1.184	5,130	0.721
217	42,444	35,312	756	517	5,859	1.709	1.341	3,120	0.434
206	51,428	44,651	1,199	552	5,026	1.360	0.987	4,563	0.748
64	60,708	55,729	2,833	546	1,600	1.583	1.130	5,600	0.843
304	48,940	38,984	1,400	2,780	5,776	1.106	1.002	5,100	0.760
56	1,667	286	46	86	1,249	0.705	0.465	0.167	0.021
62	2,918	1,020	28	196	1,674	0.875	1.030	0.203	0.025
—	—	—	—	—	—	—	—	—	—
—	—	—	—	—	—	—	—	—	—
—	—	—	—	—	—	—	—	—	—
—	—	—	—	—	—	—	—	—	—
30	1,109	224	13	62	810	1.333	0.889	0.125	0.008
229	16,029	6,804	54	3,675	5,496	1.531	1.201	1,683	0.222
148	30,082	25,630	561	265	3,626	1.489	0.935	2,255	0.334
65	41,201	37,697	1,925	19	1,560	1.718	0.825	3,925	0.638
156	43,299	38,105	930	25	4,239	1.676	0.994	2,424	0.370
17	425	—	—	—	425	—	0.500	0.043	0.006
223	23,616	16,665	228	925	5,798	1.512	0.813	1,558	0.181
114	55,504	50,140	2,016	541	2,807	1.929	1.171	4,234	0.510
117	73,634	67,000	3,107	450	3,077	1.659	0.906	4,714	0.708
126	40,109	35,490	1,064	405	3,150	1.692	0.787	4,223	0.660
222	81,587	72,517	2,970	550	5,550	1.830	1.305	5,357	0.823
3,654	1,005,765	838,839	48,628	30,158	88,140	1.577	1.080	4,609	0.571

地 方	作 付 段 別					收 穫 高				
	總 數	水 稻		陸 稻		總 數	水 稻		陸 稻	
		梗 米	糯 米	梗 米	糯 米		梗 米	糯 米	梗 米	糯 米
安 中 町	294.0	266.2	14.5	0.7	12.6	3,482	3,152	177	8	
原 市 町	136.1	85.5	1.3	7.5	41.8	1,885	1,307	23	84	
松 井 田 町	53.1	38.5	0.2	2.7	11.7	605	449	2	27	
白 井 町	73.2	54.4	2.0	4.4	12.4	1,137	958	25	37	
坂 本 町	83.4	27.3	2.9	0.4	2.8	380	318	28	4	
西 橫 野 村	174.9	85.3	0.5	31.4	57.7	2,316	1,364	7	346	
磯 部 村	228.8	212.0	12.3	0.1	4.4	3,795	3,469	258	2	
東 橫 野 村	186.9	107.9	0.5	21.4	57.1	1,819	1,154	6	186	
岩 野 谷 村	126.3	90.4	3.2	12.7	20.0	1,959	1,552	48	140	
板 鼻 町	63.0	52.5	1.7	0.1	8.7	931	759	29	2	
八 幡 村	191.4	164.6	12.2	5.0	9.6	3,328	2,903	226	59	
豐 岡 村	94.0	88.7	5.1	—	0.2	1,678	1,583	93	—	
里 見 村	211.1	171.9	8.6	8.5	22.1	4,381	3,838	183	98	
秋 間 村	184.5	152.9	6.4	3.9	21.3	3,435	2,954	135	50	
後 閑 村	171.6	146.5	9.8	2.3	13.0	2,006	1,704	117	33	
九 十 九 村	137.2	111.5	7.6	5.2	12.9	1,846	1,547	99	59	
細 野 村	131.1	90.2	8.0	11.5	21.4	1,844	1,400	97	124	
烏 淵 村	101.5	79.0	13.9	1.1	7.5	1,779	1,466	251	12	
吾 妻 郡	1,431.2	1,172.9	176.2	9.8	72.3	19,521	16,957	2,107	61	
中 之 條 町	152.7	137.3	10.8	0.2	4.4	2,829	2,625	163	2	
東 村	90.5	70.7	10.4	1.0	8.4	864	725	107	4	
太 田 村	108.4	91.0	12.0	0.3	5.1	2,251	1,966	233	3	
原 町	107.1	91.0	10.3	0.8	5.0	1,934	1,697	187	6	
岩 島 村	55.2	35.5	10.8	1.8	7.1	947	697	167	18	
坂 上 村	148.6	127.0	19.7	0.4	1.5	3,451	3,097	341	4	
長 野 原 町	74.8	51.6	13.5	3.3	6.4	537	401	93	9	
糯 懸 村	185.7	162.7	22.9	—	0.1	1,563	1,368	195	—	
草 津 町	2.7	2.6	0.1	—	—	25	24	1	—	
六 合 村	11.9	8.4	3.0	—	0.5	53	37	14	—	
澤 田 村	111.7	84.4	10.1	0.4	16.8	769	658	69	1	
伊 參 村	113.2	89.4	15.6	0.5	7.7	1,017	858	132	2	
名 久 田 村	118.4	102.4	14.4	—	1.6	1,141	1,015	117	—	
高 山 村	150.3	118.9	22.6	1.1	7.7	2,140	1,789	288	12	
利 根 郡	2,276.5	1,814.3	246.3	47.5	168.4	30,041	25,844	2,995	235	
沼 田 町	103.8	79.2	7.5	2.9	14.2	2,040	1,734	138	32	
利 南 村	98.7	77.0	5.1	2.0	14.6	1,469	1,234	69	21	
白 澤 村	106.0	87.1	13.1	0.7	5.1	1,358	1,169	153	5	
東 村	47.0	40.8	5.3	—	0.9	419	366	48	—	
片 品 村	101.5	89.9	11.4	—	0.2	558	491	65	—	

稻 米	價 額					一 收	段 穫	步 高	一 農 家 對 收 穫 高	全 人 口 一 入 當 收 穫 高
	總 數	水 稻		陸 稻						
		梗 米	糯 米	梗 米	糯 米					
145	95,929	86,680	5,045	216	3,988	1.186	1.150	5.671	0.440	
471	45,512	33,982	598	1,512	9,420	1.532	1.126	3.325	0.370	
127	15,460	11,494	52	675	3,239	1.165	1.069	1.754	0.137	
117	28,031	23,950	650	740	2,691	1.743	0.917	4.243	0.297	
30	10,821	8,999	844	108	870	1.146	1.063	1.362	0.173	
599	56,869	34,100	175	8,218	14,376	1.598	1.061	5.475	0.791	
66	94,669	86,725	6,450	42	1,452	1.662	1.511	9.014	0.916	
473	46,466	30,432	150	4,650	11,234	1.070	0.839	3.099	0.436	
219	50,168	40,352	1,200	3,360	5,256	1.709	1.098	4.709	0.750	
141	22,614	18,975	638	40	2,961	1.454	1.625	5.677	0.470	
140	85,402	74,403	6,074	1,512	3,413	1.770	1.363	7.096	0.902	
2	46,265	43,533	2,677	—	55	1.787	1.000	5.195	0.616	
262	122,542	107,924	5,278	2,443	6,897	2.228	1.176	5.323	0.845	
296	90,688	76,804	4,050	1,250	8,584	1.939	1.373	4.845	0.800	
152	53,792	46,008	3,159	825	3,800	1.165	1.209	3.674	0.560	
141	48,299	40,995	2,574	1,416	3,314	1.382	1.105	4.502	0.757	
223	45,631	35,000	2,425	2,854	5,352	1.524	1.055	3.359	0.531	
50	46,607	38,483	6,589	297	1,238	1.848	0.721	3.834	0.261	
396	499,803	433,925	55,059	1,350	9,469	1.413	0.557	2.429	0.304	
39	77,745	72,188	4,483	50	1,024	1.883	0.891	5.461	0.446	
28	22,432	18,850	2,782	100	700	1.026	0.340	1.811	0.288	
49	60,941	53,082	6,524	71	1,264	2.135	0.963	5.296	0.786	
44	48,618	42,425	5,049	132	1,012	1.860	0.862	4.029	0.529	
65	22,561	16,735	4,009	350	1,467	1.866	0.933	1.393	0.162	
9	76,587	68,134	8,184	80	189	2.344	0.684	2.022	0.664	
34	13,382	10,025	2,325	216	816	0.759	0.443	0.777	0.097	
—	43,080	37,620	5,460	—	—	0.842	—	1.458	0.164	
—	660	648	12	—	—	0.926	—	6.098	0.005	
2	1,413	999	364	—	50	0.447	0.400	0.103	0.020	
41	19,952	17,108	1,794	25	1,025	0.769	0.244	1.025	0.124	
25	25,278	21,450	3,300	44	484	0.943	0.329	2.141	0.365	
9	30,632	27,252	3,141	—	239	0.969	0.563	2.259	0.389	
51	56,522	47,409	7,632	282	1,199	1.468	0.716	3.262	0.580	
967	791,953	680,037	81,040	5,785	25,091	1.400	0.557	3.050	0.360	
136	55,733	47,685	3,864	784	3,400	2.159	0.982	3.188	0.156	
145	40,496	34,552	1,794	525	3,625	1.587	1.000	2.511	0.363	
31	35,889	30,975	4,055	115	744	1.319	0.621	3.136	0.418	
5	10,604	9,150	1,344	—	110	0.898	0.556	6.407	0.074	
2	14,774	12,908	1,820	—	46	0.549	1.000	0.713	0.096	

地 方	作 付 段 別					收 穫 高				
	總 數	水 稻		陸 稻		總 數	水 稻		陸 稻	
		梗 米	糯 米	梗 米	糯 米		梗 米	糯 米	梗 米	
川 場 村	220.1	189.1	31.0	—	—	3,883	3,464	419	—	
池 田 村	270.9	234.4	32.8	0.2	3.5	3,028	2,737	272	1	
薄 根 村	256.1	217.0	26.4	1.5	11.2	4,509	3,963	407	18	
古 馬 牧 村	168.0	144.7	23.0	—	0.3	3,150	2,792	354	—	
水 上 村	105.7	90.6	10.7	0.1	4.3	725	634	68	—	
桃 野 村	222.7	189.8	24.8	0.1	8.0	3,829	3,364	392	2	
新 治 村	292.8	207.1	32.3	15.7	37.7	2,635	1,979	357	94	
川 田 村	123.6	90.1	16.1	3.3	14.1	1,222	982	154	16	
久 呂 保 村	78.3	40.4	4.7	10.0	23.2	646	437	79	33	
糸 之 瀨 村	69.3	30.3	1.5	9.6	27.9	463	418	14	7	
赤 城 根 村	12.0	6.8	0.6	1.4	3.2	107	79	6	6	
佐 波 郡	4,340.0	3,437.1	152.1	451.0	299.8	62,230	51,696	2,472	4,794	
伊 勢 崎 町	92.2	78.4	3.1	3.9	6.8	1,244	1,097	41	39	
三 郷 村	274.4	240.7	9.2	14.2	10.3	4,017	3,612	122	163	
亦 堀 村	502.4	243.1	4.1	182.8	72.4	6,207	3,466	54	1,948	
東 村	357.7	112.7	0.1	172.7	72.2	3,216	574	—	1,836	
殖 蓮 村	326.9	238.5	4.1	44.9	39.4	4,153	3,220	54	453	
茂 呂 村	168.6	152.4	4.8	1.7	9.7	2,780	2,513	91	25	
采 女 村	349.8	287.3	8.0	24.1	30.4	4,217	3,568	98	252	
剛 志 村	62.5	37.2	—	1.2	24.1	846	569	1	12	
境 町	12.1	9.6	—	0.7	1.8	139	111	—	6	
島 村	9.1	5.4	0.1	0.2	3.4	88	55	1	2	
豐 受 村	253.5	235.5	3.9	0.5	13.6	4,170	3,922	69	5	
名 和 村	441.2	417.7	16.8	0.7	6.0	6,760	6,435	259	7	
芝 根 村	182.7	168.2	8.3	—	6.2	2,583	2,409	110	—	
玉 村 町	395.6	371.7	23.8	—	0.1	6,577	6,143	432	—	
上 陽 村	450.2	415.9	33.2	0.4	0.7	7,292	6,735	544	4	
宮 郷 村	461.1	422.8	32.6	3.0	2.7	7,941	7,267	596	42	
新 田 郡	4,696.8	3,749.5	238.4	415.5	293.4	63,531	53,401	3,628	3,794	
太 田 町	73.0	70.7	1.8	0.5	—	1,060	1,026	29	5	
九 合 村	489.6	422.1	23.6	27.1	16.8	9,024	8,016	415	364	
澤 野 村	484.9	420.7	27.7	22.0	14.5	6,712	5,961	450	182	
尾 島 町	133.1	36.6	2.3	51.0	43.2	1,536	476	23	595	
世 良 田 村	340.1	296.8	13.2	10.7	19.4	4,999	4,476	197	119	
木 崎 町	201.8	167.6	13.9	10.2	10.1	2,430	2,086	172	82	
寶 泉 村	723.1	661.6	48.2	3.7	9.6	9,685	8,715	809	42	
鳥 之 郷 村	351.6	326.1	21.1	1.9	2.5	6,575	6,095	431	22	
強 戶 村	329.6	298.7	23.6	3.3	4.0	4,487	4,072	336	35	
生 品 村	478.4	425.3	31.3	2.0	19.8	5,407	4,866	366	15	

稻 米	價 額					一 段 步		一 農 家 對	全 人 口
	總 數	水 稻		陸 稻		收 穫 高	高		
		梗 米	糯 米	梗 米	糯 米			水 稻	陸 稻
—	85,845	76,208	9,637	—	—	1.764	—	6.096	0.900
18	81,585	73,903	7,196	18	468	1.126	0.514	4.900	0.753
121	125,411	110,975	10,988	423	3,025	1.795	1.094	7.553	1.152
4	88,550	78,176	10,266	4	104	1.876	1.333	5.676	0.677
23	21,886	19,020	2,176	—	690	0.693	0.523	1.520	0.096
71	96,299	84,100	10,388	36	1,775	1.750	0.901	5.267	0.796
205	70,953	51,948	10,710	2,350	5,945	0.976	0.560	2.227	0.318
69	31,825	25,558	4,158	384	1,725	1.071	0.489	1.863	0.274
97	17,312	11,799	2,133	858	2,522	1.144	0.392	1.392	0.183
24	11,817	10,868	343	126	480	1.358	0.083	0.994	0.150
16	2,974	2,212	168	162	432	1.149	0.478	0.285	0.033
3,268	1,554,244	1,309,898	65,677	104,536	74,133	1,509	1,074	5,635	0,565
67	31,035	27,425	1,051	926	1,633	1.396	0.991	5.868	0.057
120	99,535	90,300	3,172	3,423	2,640	1.494	1.155	6.553	0.886
739	141,744	86,650	1,354	38,960	14,780	1.424	1.053	5.997	0.925
806	75,120	14,350	4	42,228	18,538	0.509	1.079	3.219	0.461
426	108,289	84,727	1,457	11,305	10,800	1.350	1.043	5.096	0.579
151	71,061	64,383	2,389	609	3,680	1.656	1.544	4.982	0.476
299	102,824	89,200	2,352	5,292	5,980	1.241	1.011	4.770	0.618
264	23,470	16,359	30	315	6,766	1.532	1.091	1.172	0.152
22	3,801	3,063	12	163	563	1.156	1.120	0.438	0.025
30	2,200	1,375	26	49	750	1.018	0.889	0.253	0.039
174	107,819	101,972	1,725	120	4,002	1.667	1.270	4.707	0.487
59	176,055	167,492	6,959	166	1,438	1.541	0.985	7.621	0.993
64	64,557	60,225	2,860	—	1,472	1.427	1.032	5.035	0.777
2	165,721	153,575	12,096	—	50	1.662	2.000	9.356	1.152
9	183,380	168,375	14,688	88	229	1.621	1.182	11.376	1.577
36	197,633	180,427	15,502	892	812	1.727	1.368	8.726	1.045
2,708	1,636,728	1,389,781	91,966	90,116	64,865	1,430	0,917	6,759	0,867
—	27,787	26,932	754	100	—	1.455	1.000	13.086	0.246
229	230,207	208,416	9,338	7,644	4,809	1.892	1.351	15.321	2.189
119	175,192	156,476	11,700	4,277	2,739	1.430	0.825	8.627	1.382
442	39,398	12,852	621	14,875	11,050	1.283	1.101	1.634	0.173
207	134,920	120,852	5,516	3,046	5,506	1.507	1.083	4.616	0.614
90	63,463	54,758	4,623	1,886	2,196	1.244	0.847	5.271	0,729
119	259,301	233,998	21,439	1,008	2,856	1.342	1.211	10.266	1.666
27	163,797	152,375	10,344	484	594	1.880	1.114	13.020	1.770
44	115,940	105,872	8,400	700	968	1.368	1.082	5.935	0.935
160	134,650	121,650	9,150	330	3,520	1.146	0.803	6.905	1.019

地 方	作 付 段 別					收 穫 高			
	總 數	水 稻		陸 稻		總 數	水 稻		陸 稻
		梗 米	糯 米	梗 米	糯 米		梗 米	糯 米	
綿 打 村	480.4	387.4	26.6	15.9	50.5	5,616	4,701	348	136
藪 塚 本 町	265.7	103.6	4.8	120.7	36.6	2,163	1,046	47	806
笠 懸 村	345.5	132.3	0.3	146.5	66.4	3,837	1,865	5	1,391
山 田 郡	2,254.9	1,912.1	125.9	131.1	85.8	35,439	31,396	2,064	1,212
梅 田 村	35.9	29.7	0.1	0.4	5.7	597	554	2	3
川 内 村	103.4	95.3	3.4	2.3	2.4	1,569	1,474	52	21
福 岡 村	62.1	38.3	0.5	12.5	10.8	765	572	8	103
大 間 々 町	79.3	10.3	0.2	50.9	17.9	816	169	5	486
相 生 村	95.9	29.0	—	44.3	22.6	956	407	—	367
廣 澤 村	202.4	183.6	11.2	2.3	5.3	3,140	2,901	152	25
毛 里 田 村	482.2	448.5	30.3	3.0	0.4	8,536	7,944	549	38
垂 川 村	343.3	311.0	25.3	4.0	3.0	6,419	5,854	488	45
矢 場 川 村	420.9	387.6	29.9	2.6	0.8	6,260	5,782	444	26
休 泊 村	429.5	378.8	25.0	8.8	16.9	6,381	5,739	364	98
邑 樂 郡	7,320.9	5,014.3	176.7	1,509.8	620.1	101,988	77,825	2,413	15,435
館 林 町	48.6	32.2	0.3	11.9	4.2	658	460	3	153
郷 谷 村	354.1	278.3	4.8	36.7	34.3	4,696	3,892	68	391
大 島 村	256.6	222.7	4.2	10.7	19.0	4,614	4,177	74	143
西 谷 田 村	460.5	393.1	17.0	14.4	36.0	6,408	5,798	212	112
海 老 瀬 村	253.4	223.4	12.0	9.1	8.9	3,841	3,514	172	88
大 筒 野 村	310.3	232.9	8.0	43.4	26.0	5,083	4,076	123	567
伊 奈 良 村	455.3	332.6	11.0	57.9	53.8	7,188	5,884	198	566
赤 羽 村	385.7	177.3	1.3	151.5	55.6	5,130	2,763	25	1,729
千 江 田 村	224.0	112.9	0.4	62.9	47.8	3,477	1,909	6	900
梅 島 村	209.6	142.5	1.9	34.1	31.1	3,521	2,654	32	439
佐 貫 村	305.9	243.8	6.6	36.8	18.7	4,348	3,648	73	431
六 郷 村	388.1	192.4	1.1	159.2	35.4	5,197	3,380	18	1,496
三 野 谷 村	288.0	214.4	4.7	43.2	25.7	4,361	3,425	74	553
富 永 村	356.9	316.2	28.4	10.9	1.4	4,608	4,184	312	98
永 樂 村	358.0	225.9	10.4	96.3	25.4	4,588	3,465	161	770
大 川 村	251.7	102.9	3.0	97.9	47.9	2,880	1,522	39	901
小 泉 町	294.1	248.3	7.1	28.8	9.9	4,577	4,101	120	263
長 柄 村	649.4	396.4	9.7	188.1	55.2	8,245	5,751	134	1,860
高 島 村	361.4	319.8	22.1	18.0	1.5	3,776	3,312	288	162
中 野 村	383.6	203.5	3.9	141.0	35.2	4,511	3,091	61	1,052
多 々 良 村	382.2	117.3	6.3	228.5	30.1	4,899	2,098	35	2,457
渡 瀬 村	343.5	285.5	12.5	28.5	17.0	5,382	4,721	185	304

注 意 本編中全人口一人當り收穫高ハ昭和五年國勢調査人口ヲ基準トシテ算出シタリ

稻 米	價 額					一 收	段 穫	步 高	一農家對 收穫高	全人口 一人當 收穫高
	總 數	水 稻		陸 稻						
		梗 米	糯 米	梗 米	糯 米					
431	138,132	117,525	8,700	2,856	9,051	1.220	0.854	6.353	0.976	
264	53,700	27,719	1,246	18,135	6,600	1.008	0.680	2.472	0.398	
576	100,241	50,355	135	34,775	14,976	1.410	0.924	4.685	0.663	
767	962,432	858,575	55,745	29,254	18,858	1.642	0.912	6.498	0.698	
38	16,766	15,595	59	78	1,034	1.866	0.672	1.588	0.163	
22	39,010	36,850	1,300	420	440	1.546	0.915	2.115	0.278	
82	18,778	14,300	212	2,318	1,948	1.495	0.794	1.659	0.254	
156	21,818	4,872	150	12,611	4,185	1.657	0.933	2.205	0.102	
182	23,723	10,684	—	8,489	4,550	1.403	0.821	2.969	0.201	
62	86,195	79,778	4,180	625	1,612	1.567	1.145	6.461	0.558	
5	235,281	218,460	15,784	912	125	1.774	1.265	7.867	1.091	
32	189,848	175,620	12,688	900	640	1.886	1.100	10.935	1.431	
8	162,658	150,332	11,544	598	184	1.491	1.000	12.776	1.716	
180	168,355	152,084	9,828	2,303	4,140	1.511	1.082	11.927	1.556	
6,315	2,595,336	2,047,403	60,717	342,950	144,266	1.546	1.021	7.625	1.072	
42	17,686	12,880	84	3,672	1,050	1.425	1.211	1.061	0.038	
345	120,301	101,192	1,836	8,993	8,280	1.399	1.037	17.328	2.532	
220	124,440	112,779	2,146	3,575	5,940	1.874	1.222	12.337	2.025	
286	175,084	159,445	5,565	2,638	7,436	1.465	0.790	10.269	1.641	
67	100,825	92,243	4,703	1,971	1,908	1.566	0.861	9.368	1.528	
317	122,922	101,900	2,952	11,928	6,142	1.743	1.274	8.360	1.396	
540	186,795	155,926	5,148	13,301	12,420	1.770	0.990	7.145	1.185	
613	131,006	74,242	633	42,361	13,770	1.561	1.131	6.602	1.140	
662	80,009	47,725	144	18,900	13,240	1.690	1.411	6.858	1.058	
396	92,589	71,685	864	10,512	9,528	1.860	1.281	8.363	1.457	
196	117,689	100,320	2,007	10,560	4,802	1.486	1.130	9.859	1.645	
303	131,924	88,725	473	35,530	7,196	1.756	0.924	8.008	1.207	
309	115,808	92,475	2,035	13,573	7,725	1.597	1.251	9.048	1.556	
14	129,646	117,487	9,212	2,555	392	1.305	0.911	7.863	1.330	
192	121,810	95,288	4,400	17,802	4,320	1.534	0.790	5.292	0.945	
418	69,573	39,442	945	19,710	9,476	1.474	0.904	3.794	0.631	
93	103,847	94,323	2,760	4,997	1,767	1.653	0.920	9.476	1.055	
500	203,972	154,047	352	37,648	11,925	1.449	0.970	11.112	1.873	
14	98,828	87,529	7,370	3,600	329	1.053	0.903	8.781	1.331	
307	107,962	77,275	1,403	23,144	6,140	1.520	0.771	5.717	0.988	
309	108,645	52,450	875	49,140	6,180	1.726	1.070	4.770	0.875	
172	133,975	118,025	4,810	6,840	4,300	1.646	1.046	10.721	1.847	

4131
41



昭和十年三月十二日印刷

昭和十年三月十五日發行

群馬縣總務部統計課

高崎市九藏町一〇三番地

印刷人 吉田吉次郎

高崎市九藏町一〇三番地

印刷所 精眞社印刷所

電話三四〇番

14. 2口-286



1200601076634

14. 2口

286

終