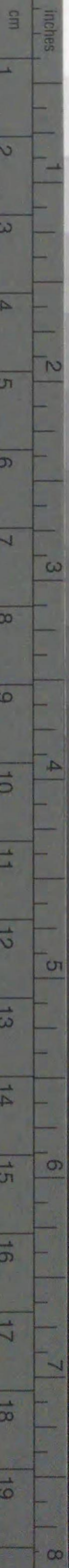


Kodak Gray Scale



© Kodak, 2007 TM: Kodak

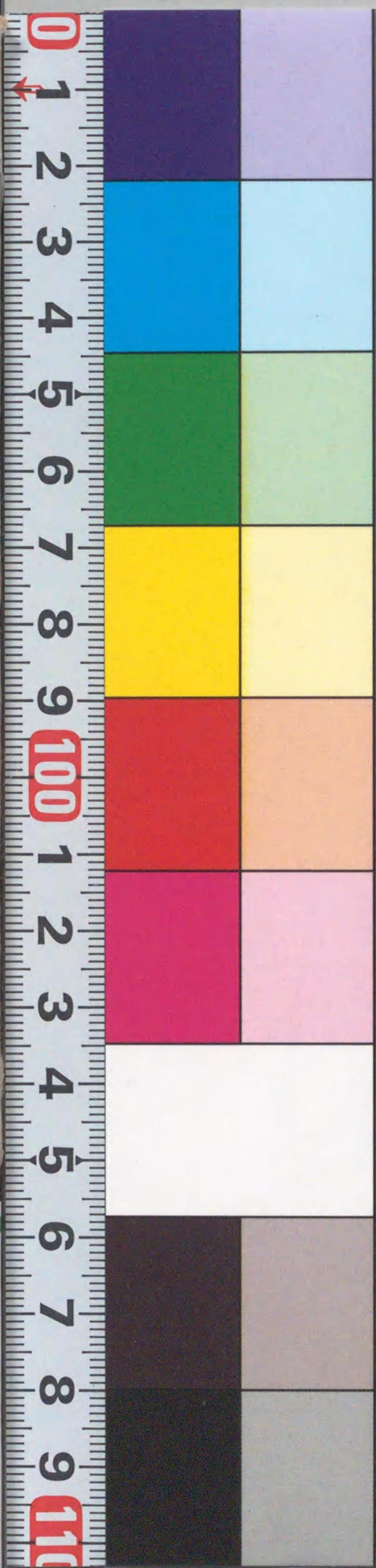
A 1 2 3 4 5 6 M 8 9 10 11 12 13 14 15 B 17 18 19



Kodak Color Control Patches

© Kodak, 2007 TM: Kodak

Blue Cyan Green Yellow Red Magenta White 3/Color Black



Y994-J7893



\*1200801265254\*

昭和六年度徳島市歳入歳出豫算



Y994

J7893

昭和五年十二月三十一日現在

人口 九〇、八四七  
戸數 一九、四一一



I 種

W



\*1200801265254\*



第七十八號議決

昭和六年度德島市歳入歳出豫算

昭和六年二月二十八日提出  
全 年三月十八日修正議決



歳入 金七拾六萬六千六百七拾四圓

歳出 金五拾萬貳百八拾六圓

一金貳拾六萬六千參百八拾八圓

歳出合計 金七拾六萬六千六百七拾四圓

歳入歳出差引殘金ナシ

歳入豫算

經常部豫算

臨時部豫算





昭和十八年度豫算

第百十八號

昭和十八年三月廿六日

豫算總覽  
歲入

科 目	本年度豫算額	前年度豫算額	增 減	備 考
一、財産ヨリ生ズル收入	一八、六七六	一八、九一七	△ 二四一	
二、使用料及手数料	三八、九九二	三八、四二〇	五七二	
三、國庫下渡金	六三、六五〇	四六、二三六	一七、四一四	
四、交 付 金	二八、六九九	三〇、九六八	△ 二、二六九	
五、報 償 金	二九六	二九一	五	
六、國庫補助金	五三八	四五七	八一	
七、縣 補 助 金	四、〇二四	五、一四八	△ 一、一二四	
八、繰 入 金	四、五〇〇	—	四、五〇〇	



科 目	歲 出		增	減	備	考
	本年度預算額	前年度預算額				
九、財產賣拂代	八、七八三	二二、〇〇〇	△	一三、二二七		
十、繰越金	一、〇〇〇	一、〇〇〇		—		
十一、雜收入	二二、九七二	二二、八三七		一、一三五		
十二、償還金	四、二三六	四、二三六		—		
十三、市稅	五七〇、三〇八	五九四、六四〇	△	二四、三三二		
〇市債	—	一一、〇〇〇	△	一一、〇〇〇		
歲入合計	七六六、六七四	七九六、一五〇	△	二九、四七六		

一、神社費	四二〇	三九〇		三〇		
二、役所費	一〇四、三七六	一〇七、七八八	△	三、四一二		
三、選舉費	四、五二五	三、二九三		一、二三二		
四、市會費	九、二七一	八、九一五		三五六		
五、市參事會費	二、二八八	二、一一五		一七三		
六、土木費	二二、〇四九	二六、〇八四	△	三、〇三五		
七、小學校費	二二九、八三八	二三〇、一〇五	△	一〇、二六七		
八、實業補習學校費	九、九九四	一〇、四一三	△	四一九		
九、幼稚園費	一六、一六六	一七、四一二	△	一、二四六		
十、學事諸費	六、八一二	七、〇九六	△	二八四		
十一、傳染病豫防費	二、四七九	二、五九九	△	一一〇		



科 目	臨時部		增 △ 減 備 考
	本年度豫算額	前年度豫算額	
一、稅制調查費	六、一七三	二、九一六	三、二五七
經常部計	五〇〇、二八六	五二一、七九三	△ 一、五〇七
○火葬場費	—	七五六	△ 七五六
芑、豫備費	三、〇〇〇	二、五〇〇	五〇〇
芑、雜支出	五、九八三	六、〇四五	△ 六二
芑、公金取扱費	一、四〇五	一、五九〇	△ 一八五
萬、諸稅及負擔	一一七	八六	三一
芑、財產費	四、八五六	四、七〇一	一五五

芑、德島病院費	九、一四二	六、〇八三	三、〇五九
三、汚物掃除費	二七、三七二	二七、六二三	△ 二五一
萬、衛生諸費	六、七八五	六、一八九	五九六
五、公園費	六、一八六	六、六〇一	△ 四一五
六、市場費	五〇四	五一一	△ 七
七、勸業諸費	五、五五〇	四、〇〇一	一、五四九
六、職業紹介所費	三、二三三	二、七四三	四九〇
五、社會事業諸費	五、九八六	六、〇六六	△ 八〇
三、警備費	一七、八一六	一六、一一七	一、六九九
芑、兵事費	二、八四九	三、四五二	△ 六〇二
芑、基本財產造成費	二八四	五二〇	△ 二三六



三、雜支出	九七、五二〇	七〇、二四九	二七、二七一
二、規畫費	四、一〇一	三、三〇〇	八〇一
三、土木費	一四、九五六	一五、六四〇	△ 六八四
四、小學校營繕費	四、〇〇〇	—	四、〇〇〇
五、市場營繕費	一〇、〇〇〇	—	一〇、〇〇〇
六、社會事業諸費	三七六	—	三七六
七、積立金穀	三七二	一、二八七	△ 九一五
八、收入金	二三三	三、二一五	△ 三、一九二
九、公債費	九七、一七七	一二四、二一六	△ 二七、〇三九
十、寄附金	一〇、八五〇	八、三五四	二、四九六
十一、補助費	六、六四〇	六、一〇〇	五四〇

三、寄附金	一四、二〇〇	四、二〇〇	一〇、〇〇〇
○ 國勢調查費	—	二、八〇九	△ 二、八〇九
○ 公園費	—	五、三四一	△ 五、三四一
○ 警備費	—	二、〇〇〇	△ 二、〇〇〇
○ 土木費本年額	—	二二、七三〇	△ 二二、七三〇
○ 失業救濟土木費	—	一一、〇〇〇	△ 一一、〇〇〇
臨時部計	二六六、三八八	二八四、三五七	△ 一七、九六九
歲出合計	七六六、六七四	七九六、一五〇	△ 二九、四七六



昭和六年度德島市歳入歳出豫算

歳入

科 款	項 目	豫算額		種 目	本年 度 豫算額	前 年 度 豫算額	増 △ 減	附 記
		本年	前年					
一 財産ヨリ 生スル収入	一 基本財産 収入	九	九	基本財産 収入	九	九	△ 二四二	
		二 特別基本 財産収入	一、〇一五	一、〇一五	社會事業基 本財産収入	四〇	三九	
				二 小學校基本 財産収入	六	六		
				三 新町尋常 小學校基本 財産収入	五	五		
				四 富田尋常 小學校基本 財産収入	六	六		
				五 助任尋常高 等小學校基 本財産収入	二七	二六		
				六 救濟費 積立金收入	七	九		
				七 中等學校設 立費積立金 收入	二四	二六		
				八 成功資金 收入	一〇	一〇		
				九 普通財産 收入	一七、七〇	一七、六〇	△ 一〇〇	金五百四拾參圓 金壹萬六千七百貳拾七圓 貸地料 貸家料
				一〇 使用料及 手数料	三六、九三	三六、四〇	△ 五三	
				一一 使用料	三三、九三	三三、三四	△ 六九	
				一二 道路占用料	六、八六	七、二六	△ 四〇	
				一三 積立金收入	三七	二七	△ 一〇	

科 款	項 目	豫算額		種 目	本年 度 豫算額	前 年 度 豫算額	増 △ 減	附 記
		本年	前年					
一 財産ヨリ 生スル収入	一 基本財産 収入	九	九	基本財産 収入	九	九	△ 二四二	
		二 特別基本 財産収入	一、〇一五	一、〇一五	社會事業基 本財産収入	四〇	三九	
				二 小學校基本 財産収入	六	六		
				三 新町尋常 小學校基本 財産収入	五	五		
				四 富田尋常 小學校基本 財産収入	六	六		
				五 助任尋常高 等小學校基 本財産収入	二七	二六		
				六 救濟費 積立金收入	七	九		
				七 中等學校設 立費積立金 收入	二四	二六		
				八 成功資金 收入	一〇	一〇		
				九 普通財産 収入	一七、七〇	一七、六〇	△ 一〇〇	金五百四拾參圓 金壹萬六千七百貳拾七圓 貸地料 貸家料
				一〇 使用料及 手数料	三六、九三	三六、四〇	△ 五三	
				一一 使用料	三三、九三	三三、三四	△ 六九	
				一二 道路占用料	六、八六	七、二六	△ 四〇	
				一三 積立金收入	三七	二七	△ 一〇	







一教育費補助	八五九	四、〇二四	八五九	四、〇二四	一、〇一五	△	一、一五六	
七縣補助金		四、〇二四		四、〇二四	五、一四八	△	一、一四四	
一社會事業補助	五三六		五三六	四七	四七		八	
六國庫補助金	五三六		五三六	四五七	四五七		八	
一報償金	二九六		二九六	二九	二九		五	五合同電氣株式會社瓦斯事業報償金
五報償金	二九六		二九六	二九一	二九一		五	
〇國勢調查費	—		—	一、七〇〇	一、七〇〇	△	一、七〇〇	
三事務整理費	三七		三七	五	五	△	一五	一五自作農免稅事務整理費交付金

二就學獎勵費	三三三		三三三	三三三	三三三		—	
一就學獎勵費	三三三		三三三	三三三	三三三		—	
三耕地整理費	—		—	—	—		—	
二縣歲入徵收	二〇、三三〇		二〇、三三〇	二〇、七〇〇	二〇、七〇〇	△	四〇〇	金壹萬九千四百貳拾六圓 縣稅徵收交付金 縣稅地租附加稅及特別地稅金參萬七千八百四拾七圓此千分ノ七金貳百六拾四圓 其他ノ縣稅金四拾七萬九千五百拾圓ノ百分ノ四此金壹萬九千六百六拾貳圓 縣稅外收入金貳萬貳千六百圓ノ百分ノ四
一國稅徵收	八、〇〇八		八、〇〇八	八、二〇二	八、二〇二	△	四	國稅徵收金貳拾四萬六千四百圓ノ百分ノ三此金七千參百九拾貳圓 納稅告知書發布參萬八百參拾枚壹枚 二付貳錢此金六百拾六圓
一徵收交付金	二六、三三九		二六、三三九	二六、八三三	二六、八三三	△	四九四	
四交付金	二六、六九九		二六、六九九	三〇、九六八	三〇、九六八	△	二、二六九	



			十二雜收入			十繰越金			九財産賣拂代	
		一小學校雜入		一繰前年度				一財産賣却代		
		二四八	三、九七	一、〇〇〇	一、〇〇〇			八、七八三	八、七八三	
二賣不拂代	一物件賣拂代			一繰前年度		一財産賣却代			一中等學校設立費積立金	
二四七	一	二四八	三、九七	一、〇〇〇	一、〇〇〇	八、七八三	八、七八三	八、七八三	四、五〇〇	
二四七	一	二四八	二、八三七	一、〇〇〇	一、〇〇〇	三、〇〇〇	三、〇〇〇	三、〇〇〇	—	
			一、一三五			三、二七△	三、二七△	三、二七△	四、五〇〇	
				前年度剩餘金						

	八繰入金									
一積立金繰入		四勸業費補助	三社會事業補助	二衛生助費						
四、五〇〇	四、五〇〇	二八三	五〇	二、三三						
		一統計費補助	一救助費補助	二トヲホーム豫防費補助	一傳染病豫防費補助	二青年訓練所費補助	一實業補習學校費補助			
四、五〇〇	四、五〇〇	二八三	六五〇	一八〇	二、〇五二	六九四	一六五			
		二八三	六五〇	二八	三、〇七三	八五〇	一六五			
四、五〇〇	四、五〇〇			五	△ 一、〇一〇	△ 一五六				















三手當	六四	七〇	△	一四六使了精勤手當
四雇給	三、六〇〇	三、六七六		金貳千八百八拾圓 雇給 月俸四拾圓六人 臨時雇給 日給壹圓貳拾錢一人 日給壹圓貳拾錢一人十ヶ月分
五運轉手給及	一、三六六	一、三九八	△	七運轉手月俸八拾圓一人 助手日給壹圓一人
六交換手給	四〇三	四〇二		一交換手及同助手各一人平均日給五拾五錢
七使給及	一四、七六六	一四、二四四		五二 金壹萬四千貳百五拾參圓 給仕及使了日給壹圓拾八錢三十三人 掃除婦日給七拾錢二人
八賞與	三、二五四	五、五五三	△	二、三九六 金貳千參百五拾貳圓 金八百貳圓 吏員賞與 雇員賞與
九交際費	三、五〇〇	二、〇〇〇		一、五〇〇 金壹千五百圓 市交際費 市長交際費
十退職與金	一、二〇〇	一、二〇〇		一 金壹千圓 吏員退職死亡給與金 備員退職死亡給與金
十一退隱料	五、一九九	四、六九四		五〇五 吏員退隱料

三需用費	一〇、一八四	一一、五七七	△	一、四〇三
一備品費	一、七〇〇	二、二二六	△	四六 金壹千貳百圓 器具器械費 金五百圓 圖書費
二消耗品費	二、五〇〇	二、七七一	△	二七 金壹千貳百拾圓 薪炭油費 金五百圓 諸用紙費 金七百九拾圓 其他諸消耗品費
三印刷費	二、〇五〇	二、四九九	△	四九九
四通信運搬費	六〇〇	六〇〇		一
五賄費	八六二	八六二		一 金百參拾八圓 吏員宿直賄料 金貳百九拾參圓 吏員宿直賄料 金參百六拾圓 吏員夜勤賄料 金七拾壹圓 使了夜勤賄料
六被服費	六六六	一、一〇三	△	四三七 金貳百四圓 運轉手及助手被服費 金六圓 交換手被服費 金四百五拾六圓 給仕及使了被服費
七電燈費	六四八	四五〇		一九六
八電話費	一、二四八	一、〇九四		西 金九百拾貳圓 電話使用料 金參拾六圓 電話機修繕費 金貳百圓































士德島病院費		九、四二	九、四二	六、〇八三	三、〇五九
一給料	二、七四〇	二、七四〇	一、〇四〇	一、七〇〇	
二雜給	二、三三〇	二、三三〇	二、三三〇	三	
一醫員給料	二、二〇〇	五〇〇	一、七〇〇	醫員年俸貳千圓一人二百圓一人	
二事務員給料	五〇〇	五〇〇		書記補月俸四拾五圓一人	
一手當	一	一		機關士負傷手當	
二雇給	六〇〇	六〇〇		機關士月俸五拾五圓一人	
三看護婦給	五〇	五〇		金五百四拾九圓 日給壹圓五拾錢一人 常備看護婦給 金貳拾貳圓 日給貳圓貳拾錢十分	
四小使給	三三	三二		一小使日給八拾五錢一人	
五備人料	六九	六八		金五百四拾九圓 日給壹圓五拾錢一人 常備人夫給 金六拾圓 一回壹圓貳拾錢五十回分	

三需用費	三、七二	三、七二	二、八二	一、三九二	
六賞與	一七	二二	△	金百拾五圓 吏員賞與 金五拾圓 機關士看護婦賞與 金拾貳圓 備人賞與	
一備品費	二〇〇	二〇〇			
二消耗品費	一、七〇〇	一、〇〇〇	七〇〇	藥品及材料代 金千圓 金七百圓	
三通信運搬費	三	三			
四賄費	一、五元	八元	△	患者及附添人賄費 金千四百拾七圓 看護婦賄費 金百拾貳圓	
五電燈費	二八	二八			
六電話費	九〇	九〇			
七雜費	三	三		樹木手入費 金貳拾圓 金拾貳圓	
四修繕費	二〇〇	二〇〇			



			四諸						
			費						
			五五五						
四 施 行 掃 除 代 費	三 街 路 便 所 費	二 鳥 獸 置 死 屍 費	一 土 地 上 物 料	五 雜 費	四 被 服 費	三 印 刷 費	二 消 耗 品 費	一 備 品 費	
一	二七二	八六	一九六	五五五	七五	三〇	一、五〇〇	一、二二五	
一	二七三	九〇	一九六	五六〇	七八	—	一、七四五	一、五〇〇	
	△	△		△			△	△	
—	—	四	—	五	七	三〇	二四五	二七五	
	金百貳圓 金百貳拾圓 金五拾圓		金百七拾六圓 金貳拾圓		金五百四拾五圓 掃除監視吏員被服費 金百八拾圓 掃除人夫被服費				
	修改電 繕築燈 費費費		土地借上料 車借上料						

									十三 污 物 掃 除 費
三 需 用 費									
三、四八一									
	五 退 職 與 死 亡 給 金	四 賞 與	三 備 人 料	二 手 當	一 旅 費		一 掃 除 監 視 給 料	一 給 料	
三、四八一	—	六〇〇	二七、三六五	一〇	一〇	一八、〇〇六	五、一八〇	五、二八〇	二七、三七二
三、九三三	—	九二	一六、八二	—	一〇	一七、七九四	五、二五六	五、二五六	二七、六三三
△	△	△							△
四八二	—	三〇二	五〇三	一〇	—	二二二	二四	二四	二五二
		金貳百貳拾圓 金參百八拾圓	掃除監視吏員賞與 掃除人夫賞與	一〇 負傷手當			二四 掃除監視吏員月俸四拾四圓十人		



						十五公 園費
			二需用 費		一雜 給	六、一八六
			1,064		四、六三三	
三植 物費	二消 耗品費	一備 品費	三賞 與	二備 人料	一雇 給	
八〇	二八〇	五〇	1,064	三、五〇三	九九六	六、一八六
100	三〇〇	六〇	1,064	三、六〇四	九九六	六、〇〇一
△	△	△	△	△	△	△
10	三〇	10	三〇	三三	一五	四二五
	金六拾圓 金貳百貳拾圓		金六拾七圓 金五拾六圓	金貳千五百六拾貳圓 日給壹圓參拾錢四人同六拾錢三人 金九百四拾壹圓 日給壹圓六拾錢一人此四ヶ月分同 六拾錢三人此十二ヶ月分同六拾錢 一人此五ヶ月分	看守月俸四拾壹圓五拾錢二人	
	肥料 代		看守 夫賞 與			

						衛生 諸費
						五修 繕費
						五〇
〇胞 衣污 物費	四雜 費	三消 毒所 費	二施 療費	一撒 水費		一修 繕費
—	八〇〇	110	七二	五、〇九四	六、七五五	五〇
四元	—	一五〇	七二	四、八三〇	六、一八九	五〇
△	—	△	—	—	—	—
四三八	八〇〇蚊驅除費	三〇	—	二面 金百五拾貳圓 金壹千圓 金壹千五百五拾圓 金百圓	五九六	—
				金貳千貳百九拾貳圓 運轉手月俸六拾五圓二人 助手日給壹圓二人	五九六	
				賞 備 品 費 與 消 耗 品 費 雜 費		



















			廿五 金取扱費					苗諸 稅及負擔	
		一 公金取扱費						一 諸 稅	
		一、四〇五	一、四〇五					二七	
二 徵收 交付金	一 振替 貯金費			三 登 録 稅	二 地 租 附 加 稅	一 地 租		二 雜 費	
一、一〇五	三〇〇	一、四〇五	一、四〇五	一	四九	六		四三	
一、一〇〇	三九〇	一、五九〇	一、五九〇	一	三五	五〇		四九	
△	△	△	△						
五 百分ノ四	九〇 厘	一八五	一八五		一 四 市 有 地 々 租 附 加 稅	一 七 市 有 地 々 租		三 三	三 三
									金參百六拾六圓 日給壹圓一人 夜警人夫給 三七四金四拾八圓 山林番人手當 月手當四圓一人 賞 與

								三 財 產 費	
		一 管 理 費							二 特 別 基 本 財 產 造 成 費
		四、八五						四、八五	二 七 五
一 保 險 料									一 基 本 財 產 造 成 費
四、四三									二 七 五
四、六五									一 基 本 財 產 造 成 費
△									二 七 五
二 九 市 廳 舍 及 市 有 建 物 火 災 保 險 料									一 基 本 財 產 造 成 費
									二 七 五
									一 基 本 財 產 造 成 費
									二 七 五
									一 基 本 財 產 造 成 費
									二 七 五
									一 基 本 財 產 造 成 費
									二 七 五
									一 基 本 財 產 造 成 費
									二 七 五
									一 基 本 財 產 造 成 費
									二 七 五
									一 基 本 財 產 造 成 費
									二 七 五
									一 基 本 財 產 造 成 費
									二 七 五
									一 基 本 財 產 造 成 費
									二 七 五
									一 基 本 財 產 造 成 費
									二 七 五
									一 基 本 財 產 造 成 費
									二 七 五
									一 基 本 財 產 造 成 費
									二 七 五
									一 基 本 財 產 造 成 費
									二 七 五
									一 基 本 財 產 造 成 費
									二 七 五
									一 基 本 財 產 造 成 費
									二 七 五
									一 基 本 財 產 造 成 費
									二 七 五
									一 基 本 財 產 造 成 費
									二 七 五
									一 基 本 財 產 造 成 費
									二 七 五
									一 基 本 財 產 造 成 費
									二 七 五
									一 基 本 財 產 造 成 費
									二 七 五
									一 基 本 財 產 造 成 費
									二 七 五
									一 基 本 財 產 造 成 費
									二 七 五
									一 基 本 財 產 造 成 費
									二 七 五
									一 基 本 財 產 造 成 費
									二 七 五
									一 基 本 財 產 造 成 費
									二 七 五
									一 基 本 財 產 造 成 費
									二 七 五
									一 基 本 財 產 造 成 費
									二 七 五
									一 基 本 財 產 造 成 費
									二 七 五
									一 基 本 財 產 造 成 費
									二 七 五
									一 基 本 財 產 造 成 費
									二 七 五
									一 基 本 財 產 造 成 費
									二 七 五
									一 基 本 財 產 造 成 費
									二 七 五
									一 基 本 財 產 造 成 費
									二 七 五
									一 基 本 財 產 造 成 費
									二 七 五
									一 基 本 財 產 造 成 費
									二 七 五
									一 基 本 財 產 造 成 費
									二 七 五
									一 基 本 財 產 造 成 費
									二 七 五
									一 基 本 財 產 造 成 費
									二 七 五
									一 基 本 財 產 造 成 費
									二 七 五
									一 基 本 財 產 造 成 費
									二 七 五
									一 基 本 財 產 造 成 費
									二 七 五
									一 基 本 財 產 造 成 費
									二 七 五
									一 基 本 財 產 造 成 費
									二 七 五
									一 基 本 財 產 造 成 費
									二 七 五
									一 基 本 財 產 造 成 費
									二 七 五
									一 基 本 財 產 造 成 費
									二 七 五
									一 基 本 財 產 造 成 費
									二 七 五
									一 基 本 財 產 造 成 費
									二 七 五
									一 基 本 財 產 造 成 費
									二 七 五
									一 基 本 財 產 造 成 費
									二 七 五
									一 基 本 財 產 造 成 費
									二 七 五
									一 基 本 財 產 造 成 費
									二 七 五
									一 基 本 財 產 造 成 費
									二 七 五
									一 基 本 財 產 造 成 費
									二 七 五
									一 基 本 財 產 造 成 費
									二 七 五
									一 基 本 財 產 造 成 費
									二 七 五
									一 基 本 財 產 造 成 費
									二 七 五
									一 基 本 財 產 造 成 費
									二 七 五
									一 基 本 財 產 造 成 費
									二 七 五
									一 基 本 財 產 造 成 費
									二 七 五
									一 基 本 財 產 造 成 費
									二 七 五
									一 基 本 財 產 造 成 費
									二 七 五
									一 基 本 財 產 造 成 費
									二 七 五
									一 基 本 財 產 造 成 費
									二 七 五
									一 基 本 財 產 造 成 費
									二 七 五
									一 基 本 財 產 造 成 費
									二 七 五
									一 基 本 財 產 造 成 費
									二 七 五
									一 基 本 財 產 造 成 費
									二 七 五
									一 基 本 財 產 造 成 費
									二 七 五
									一 基 本 財 產 造 成 費
									二 七 五
									一 基 本 財 產 造 成 費
									二 七 五
									一 基 本 財 產 造 成 費
									二 七 五
									一 基 本 財 產 造 成 費
									二 七 五
									一 基 本 財 產 造 成 費
									二 七 五
									一 基 本 財 產 造 成 費



















			十寄附金				
	二寄畜附產金會		一都市計畫費				
	八〇〇		一〇,〇〇〇				
一寄畜附產金會		一都市計畫費		一利子			
八〇〇	八〇〇	一〇,〇〇〇	一〇,〇〇〇	三六,七五二			
		七,三五四	七,三五四	八,三五四	三三,八三三		
	八〇〇	二,六四六	二,六四六	二,四九九			
四國四縣聯合畜產共進會德島縣協賛會寄附金		二,六四六					自作農創設維持資金貸付金公債未償還金六萬八百七拾九圓ニ對スル利子 金壹千五百六圓 住宅建築費公債未償還金參萬壹千參百七拾五圓ニ對スル利子 金參百九拾圓 失業救濟土木費公債未償還金壹萬貳千圓ニ對スル利子 金九千參百六拾圓 市廳舍災害復舊費公債未償還金拾四萬四千圓ニ對スル利子 金壹千參拾四圓 災害復舊土木費公債未償還金壹萬五千九百圓ニ對スル利子 金百貳拾圓 一時借入金利子

	二利子						
	三六,七五二						
		一元金償還					
	三六,七五二	六〇,四二五					
		九,三三三					
	二,四九九	△ 二九,九九六					
		金貳千八百六拾七圓 舊沖洲村水面埋立費公債貳萬六千 百圓ノ内本年度償還元金 金參萬七千七百八拾參圓 道路橋梁費及河川埋立費公債參拾 九萬九千圓ノ内本年度償還元金 金四千九百九拾五圓 小學校災害復舊費公債五萬七千圓 ノ内本年度償還元金 金貳千四百圓 自作農創設維持資金貸付金公債六 萬八千圓ノ内本年度償還元金 金壹千四百七拾六圓 住宅建築費公債參萬七千八百圓ノ 内本年度償還元金 金壹萬貳千圓 失業救濟土木費公債償還元金					







○公園費	○國勢調查費	寄附金本年 支出額	一教 附育 金費	四諸 費	三葬 濟齋 線入 場	二中 洲病 院入
—	—	—	一四、二〇〇	六三	四、三〇九	九、七〇〇
—	—	—	一四、二〇〇	一除 籍簿 費	一葬 濟齋 線入 場	一經 濟齋 線入 院
—	—	—	一四、二〇〇	六三	四、三〇九	九、七〇〇
五、三四一	二、八〇九	—	四、二〇〇	—	—	一〇、二四九
△	△	—	—	—	—	△
五、三四一	二、八〇九	—	一〇、〇〇〇	六三	四、三〇九	五、四九
			德島縣女子師範學校々地擴張費寄附 金			

○警備費	○土木費本年 支出額	○失業救濟 費	臨時 部計	歲 出 合 計
—	—	—	二六、三八	七六、六四
—	—	—	—	—
—	—	—	二六、三八	七六、六四
二、〇〇〇	三、七〇〇	一、〇〇〇	二八四、三五七	七九六、一五〇
△	△	△	△	△
二、〇〇〇	三、七〇〇	一、〇〇〇	一七、九七九	二九、四七六



昭和六年度德島市特別會計水道費歲入歲出豫算



第五拾八號及第七拾四號議決

昭和六年二月二十八日提出  
昭和六年三月十七日再議付  
全年 全年 全年 三月十八日修正議決

昭和六年度德島市特別會計水道費歲入歲出豫算

歲	入	歲	入	豫	算	高		
一金貳拾九萬五千五拾壹圓		歲	出	歲	入	豫	算	高
		一金拾萬七千八百七拾參圓		經常部	豫	算	高	
		一金拾八萬七千七百七拾八圓		臨時部	豫	算	高	
		歲出合計 金貳拾九萬五千五拾壹圓						
歲入歲出差引殘金ナシ								



昭和六年度德島市特別會計水道費歲入歲出豫算

科 款	項 目	豫算		豫算		附 記
		豫算額	種 目	本年度 豫算額	前年度 豫算額	
一 手 使 用 料 及 料	一 使 用 料	一三、八三四		一三、八三四	二六、二四	
		三〇、五三三		三〇、五三三	二六、八六	
					三、七七〇	
					三、七七	
						金六萬四百八拾圓 專用給水料 戶數四千五百五十戶 一ヶ月平均 均壹圓五錢此一ヶ月分 戶數五百戶 一ヶ月平均壹圓五 錢此六ヶ月分 金貳千九百五拾貳圓 公設共用給水料 戶數八百二十戶 一ヶ月平均參 拾錢此一ヶ月分 金壹萬八千貳百四拾圓 私設共用給水料 戶數參千七百戶 一ヶ月平均四 拾錢此一ヶ月分 戶數貳百戶 一ヶ月平均四拾錢 此六ヶ月分











歲出經常部

科 款	項 目	豫算		種 目	豫算		附 記
		本年度 豫算額	前年度 豫算額		增△減	說明	
一役所費	一給料	一五、五〇〇	一七、三〇〇	△一、八〇〇	主事年俸一人		
	二事務員給料	八、二八〇	一〇、〇〇〇	△一、八〇〇	金貳千九百五拾貳圓 月俸四拾九圓貳拾錢 金五千參百貳拾八圓 月俸參拾七圓十二人 書記補給料	書記 五人	
	三技術員給料	五、八二〇	五、八二〇	—	金參千八百四拾圓 月俸八拾圓四人 金千九百八拾圓 月俸五拾五圓三人 助手給料	技手 給料	
二雜給	二給料	五、二二九	六、〇九五	△八七六			
	三需用費	二、七六六	二、八八四	△一〇八			
	四使丁給及	三、〇四	三、〇一五	—	臨時雇日給壹圓貳拾錢此百百分		
	五賞與	八五	一、七二〇	△八五五	金七百貳拾壹圓 吏員賞與 金百參拾四圓 囑託及給使丁賞與		
	六退職死亡給與金	一〇〇	一〇〇	—			
	一備品費	一四三	二八五	△一四二	金百八拾八圓 金五拾五圓 器具機械費 圖書費		
	二消耗品費	六四五	八〇六	△一六一	金參百九拾六圓 金四拾五圓 金貳百四圓 薪炭油費 諸用紙費 其他諸品費		

科 款	項 目	本年 度 豫 算 額	前年 度 豫 算 額	增△減	附 記
一旅費	一旅費	七二〇	八〇〇	△八〇	金貳百四拾圓 動力機械調查囑託員手當 月手當貳拾圓一人 金百六拾圓 負傷手當 特別勤務手當
二手當	二手當	四〇〇	三五〇	△五〇	
三雇給	三雇給	一一〇	一一〇	—	
四使丁給及	四使丁給及	三、〇四	三、〇一五	—	
五賞與	五賞與	八五	一、七二〇	△八五五	
六退職死亡給與金	六退職死亡給與金	一〇〇	一〇〇	—	
三需用費	三需用費	二、七六六	二、八八四	△一〇八	
一備品費	一備品費	一四三	二八五	△一四二	
二消耗品費	二消耗品費	六四五	八〇六	△一六一	







三諸費	四一、三〇〇	三、五七五	七、六五	
一水源地費	八〇	一三〇	△	五〇 水源地維持費
二導水路費	一〇	一〇	—	導水路維持費
三濾過池費	二七〇	三〇	二四〇	
四配水池費	三三〇	三三〇	—	
五市街配水費	六〇〇	五〇〇	一〇〇	水管橋維持費 道路修繕費
六唧筒場費	二、七〇〇	二、四〇〇	三〇〇	唧筒場維持費
七電力電話費	七〇、〇八〇	二九、四六五	七、六二五	金參萬六千參百五拾圓 電力料及發電費 金七百參拾圓 動力線及專用電話維持費
八水質試驗費	二〇〇	七〇	△	金參拾圓 金百七拾圓 器具機械費 消耗品費
四修繕費	二〇〇	三〇〇	△	一〇〇

三給水工事費	二八、三六〇	二八、三六〇	△	七、四九一	
一給水工事費	二九、三六〇	三五、八五一	△	七、四九一	
一修繕費	二〇〇	三〇〇	△	一〇〇	
一材料費	二、七九	二九、九〇	△	七、二二	金壹千七百四拾貳圓 公道用材料 金壹萬四千參百圓 給水設備材料 金壹千圓 給水設備修繕材料 金參千七百八拾七圓 量水器及附屬品 金九百圓 量水器修繕材料
二手當	一〇〇	一〇〇	—	—	負傷手當 特別勤務手當 傭員出張手當
三備人料	六、一五三	六、一三七	—	—	金貳千五百貳拾六圓 日給貳圓三人同九拾錢一人 金參千四百七拾七圓 日給貳圓一人同壹圓五拾錢五人 金百五拾圓 日給壹圓五拾錢一人此百五分
四賞與	一七二	三〇二	△	一七	傭人賞與











昭和六年度德島市特別會計乘合自動車費歳入歳出豫算



第六拾號及第八拾五號議決

昭和六年二月二十八日提出  
全 年三月十七日修正議決  
昭和六年三月十七日再議ニ付ス  
全 年三月十八日修正議決

昭和六年度德島市特別會計乘合自動車費歳入歳出豫算

歳 入	歳 入 豫 算 高
一金貳拾壹萬五千百參圓	
一金拾七萬四百六拾參圓	經常部豫算高
一金四萬四千六百四拾圓	臨時部豫算高
歳出合計 金貳拾壹萬五千百參圓	
歳入歳出差引殘金ナシ	











一旅費	三〇〇	四〇〇	四〇	金四百八拾圓 月俸四拾圓一人 臨時雇給 日給壹圓貳拾錢一人五ヶ月
二雇給	六〇〇	六〇〇	—	金百八拾圓 日給壹圓貳拾錢一人五ヶ月
三監督給	二、五八〇	四、七四〇	二、一六〇	金七百八拾圓 月俸六拾五圓一人 監督給 金壹千八百圓 月俸五拾圓三人
四使丁仕給及	一、〇九八	一、〇九五	三	給仕及使丁日給壹圓三人
五交換手給	二九三	二九二	—	一交換手日給八拾錢一人
六賞與	八七六	二、三三六	一、四六〇	金五百參拾壹圓 金參百四拾五圓 年未賞與 特別賞與
七退職死亡給與金	二	二	—	—
〇手当當	—	一五〇	一五〇	—
二需用費	三、九〇五	四、四三五	五三〇	—
一備品費	二七〇	三〇〇	三〇	器具機械費 圖書費

二運輸費	—	—	—	—
一雜給	七、二四〇	七、二四〇	四、二〇三	—
二消耗品費	七二〇	八〇〇	八〇	金參百七拾參圓 金百九拾貳圓 金百五拾五圓 薪炭油費 諸消耗品費
三印刷費	一、五七	一、七九	二七	金壹千五拾七圓 金四百六拾圓 乘車券印刷費 其他諸印刷費
四通信運搬費	一〇〇	一〇〇	—	—
五賄費	一九三	四〇一	二〇八	金九拾貳圓 金七拾四圓 金貳拾七圓 吏員宿直賄料 吏丁宿直賄料 吏員夜勤賄料
六被服費	一六三	三五	一六二	金九拾七圓 金六拾六圓 監督被服費 技術員作業服 及傭人被服費
七電燈費	三八〇	二〇〇	一八〇	—
八電話費	四三	四五〇	四二	金貳百拾四圓 金六圓 金貳百七拾貳圓 電話使用料 通話料 專用電話維持費
九雜費	七〇	七〇	—	—
二運輸費	二七、六〇八	二六、三六一	一〇、七五三	—
一雜給	七、二四〇	七、六四三	四、二〇三	—



一旅費	五〇	100	五〇	備人旅費
二手當	二〇、二六六	一八、三三六	一、八四〇	金壹萬參千八百參拾五圓 日額七拾錢五十四人 金壹千四百六拾九圓 日額六拾錢二人 同六人二百八十六日分 同六人三百六十六日分
三運轉手及助手給	三、五二	二八、七六八	二、五三三	金貳萬八千六百五拾八圓 日給壹圓四拾五錢五十四人 日給壹圓九拾參圓 同六人二百八十六日分 同六人三百六十六日分
四車掌給	一四、一三	一三、二〇六	九五	車掌日給六拾五錢五十四人 同五拾錢二人 同六人三百六十六日分
五備人料	一、五九九	一、五五五	四	金壹千四百六拾四圓 日給壹圓四人 日給壹圓五拾錢一人 臨時人夫給
六賞與	五、〇〇三	一四、四八八	九、四八五	金參千八百四拾八圓 金壹千壹百五拾五圓 特別賞與
二需用費	四五、三六八	五、九一八	六、五五〇	

一消耗品費	三九、七七一	四七、三五〇	七、六九九	金參萬六千參百貳拾八圓 金參千四拾參圓 金參百圓
二賄費	二〇	七三		金參百圓 雜品費
三被服費	三、四三六	四、〇六〇	六四	運轉手宿直賄料
四雜費	二、二四二	四、五	一、八〇六	金參千八百四拾八圓 金壹千壹百五拾五圓 特別賞與
一雜給	六、八九六	八、一〇二	一、二〇四	金參千九拾八圓 日額五拾錢六人 金貳百九拾參圓 日額貳拾錢四人
二手當	一、三九二	五、四八	八四三	金壹千九拾八圓 日額五拾錢六人 金貳百九拾參圓 日額貳拾錢四人
一旅費	五〇	100	五〇	備人旅費
三備人料	四、九四六	五、六五五	六七九	金參千八百八拾五圓 日給壹圓四拾五錢六人 金壹千六百拾壹圓 日給壹圓拾錢四人 金壹百五拾圓 日給壹圓五拾錢一人
三車輛費	二九、四五九			修理工手當 雜工手當 修理工給 臨時人夫給















第六十四號議決

昭和六年度德島市特別會計中洲病院費歳入歳出豫算

昭和六年二月二十八日提出  
全三年三月十七日議決

歳入	歳入	豫算	高
一金八萬八千四百四拾七圓	歳入	豫算	高
歳出	經常部	豫算	高
一金七萬六千參百九拾七圓	臨時部	豫算	高
一金四千四百五拾圓			
歳出合計金八萬八千四百四拾七圓			
歳入歳出差引殘金ナシ			







			四 雜 收 入			三 繰 越 金		二 繰 入 金	〇 收 入 證 入
		一 雜 入			一 繰 前 越 年 金 度		一 ヨ リ 繰 入 濟		
		二〇	二〇		二五	二五	九、七〇〇	九、七〇〇	—
二 預 金 利 子	一 不 拂 用 代 品			一 繰 前 越 年 金 度			一 ヨ リ 繰 入 濟		
二〇	二〇	二〇	二〇	二五	二五	二五	九、七〇〇	九、七〇〇	—
九	一〇	一九	一九	—	—	—	一〇、二四九 △	一〇、二四九 △	四五、二四九 △
一 歳 計 現 金 預 入 利 子	—	—	—	二 五 六 前 年 度 剩 餘 金	二五	二五	五四九	五四九	四五、二四九 △

歳 入 合 計	八〇、八四七
	八〇、八四七
	五五、五七
	二五、三〇〇



歲 出 常 部

科 款	項 目	豫 算		種 目	豫 算		增△減	附 記
		豫算額	種 目		本年度 豫算額	前年度 豫算額		
一 中洲病院費	一 給 料	七五、九五二	一 醫員給料	二九、九四〇	四九、二六七	二六、六四〇	醫員年俸貳千六百六拾六圓六拾六錢九人	
			二 事務員給料	二四、〇〇〇	一九、八〇〇	四、二〇〇	書記月俸五拾七圓五拾錢二人	
			三 技術員給料	二九、九四〇	二一、四〇〇	六、五四〇	金參千參百六拾圓 藥劑員月俸七拾圓四人 金壹千貳百圓 助手月俸五拾圓二人	
二 雜 給		二九、九四〇		一五、三三六	二一、八五六	二、四七〇		

一 旅 費	三〇〇	一〇〇	二〇〇	一旅費
二 手 當	九〇〇	七〇〇	二〇〇	金八百圓 赴任手當
三 雇 給	三六〇	一	三六〇	雇月俸參拾圓一人
四 產 婆 給 料	八、九五三	七、二六〇	一、六九三	金六千七百六拾八圓產婆看護婦給 月俸參拾七圓六拾錢十五人 金貳千八百八拾五圓 見習看護婦給 月俸拾六圓五拾五錢十一人
五 備 人 料	二、〇五〇	二、〇四四	六	車夫小使日給壹圓參拾錢二人 雜役夫日給壹圓三人
六 賞 與	二、七二二	二、七二二	五	金壹千九百九拾六圓職 員 賞 與 金五百九拾七圓 產婆看護婦賞與 金六拾九圓 備 人 賞 與 特 別 賞 與
七 退 職 死 亡 給 與 金	一	一	一	
三 需 用 費	三〇、二八五	二二、七二二	一七、六四四	金五拾圓 金參百五拾圓 事務用品代 診療調劑用品代 圖 書 費











昭和六年度德島市特別會計葬齊場費歳入歳出豫算















經常部計	三豫備費	五〇〇	一保險料	一五建物火災保險料
	一豫備費	五〇〇	一豫備費	五〇豫算外及豫算超過ノ支出ニ充ツ
五、七九二			五、七九二	

一管理費	二財產費	三修繕費	七雜費	六電話費	五電動燈力及	四被服費	三印刷費	二消耗品費	一備品費
一五九	一五九	一〇〇	一〇〇	八〇	四〇	二八〇	一〇	一、四二〇	三〇〇
				金六拾八圓 金拾貳圓	金參百八拾圓 金八拾圓			金六百八圓 金貳百參拾貳圓 金參百貳圓	
				通電話使用料	電動燈力費			重油代 ガソリン代 諸品代	







