

九醫 平山 浩	長崎	東理 元村	勳鹿兒島	岡醫 幸月富士昌	山口
京醫 田村明雄	宮崎	九醫 重村 薰	山口	九工 柏村 寛	山口
九醫 永野敏孝	千葉	九醫 加藤 聖	廣島	九醫 廣藤倫一	廣島
九農 岩尾清兵衛	福岡	九工 渡遠幸三郎	山口	京醫 竹廣勇藏	兵庫
京文 井上一郎	京都	九醫 神谷益二	山口	九醫 大田 豊	山口
京醫 高木秀夫	長野	東北醫 桑原虎助	山口	千醫 岡崎行雄	廣島
岡醫 末岡 悟	山口	九醫 伊藤 巖	岐阜	東醫 正木克巳	兵庫
京醫 淺井東一	滋賀	長醫 青木猷房	福岡	長醫 上野信一	兵庫

### ○土地建物

本校ハ山口縣吉敷郡山口町大字上宇野令ニ在リ敷地面積壹萬九千九百七拾壹坪ニシテ建物ノ總坪數ハ壹千九百四拾七坪貳合五勺五才ナリ其ノ圖面ハ卷末ニ添付ス

### ○校友會規則

#### 總則

- 第一條 本會ハ山口高等學校々友會ト稱ス
- 第二條 本會ハ本校職員生徒卒業生及本校ニ緣故アル者ヲ以テ組織ス
- 第三條 本會ノ目的ハ相共ニ心身ヲ鍛鍊シ友誼ヲ厚ウシ以テ校風ヲ振作スルニ在リ
- 第四條 本會々員ヲ分チテ左ノ四種トス
  - 一 通常會員 生徒
  - 一 特別會員 職員
  - 一 贊助會員 卒業生及本校ニ緣故アルモノ
  - 一 名譽會員 特ニ本會ニ功勞アリシ者
- 第五條 本會ノ目的ヲ達センカ爲當分左ノ十部ヲ置ク

- 一 文藝部
  - 一 辯論部
  - 一 劍道部
  - 一 柔道部
  - 一 野球部
  - 一 庭球部
  - 一 弓道部
  - 一 蹴球部
  - 一 陸上運動部
  - 一 水泳部
- 第六條 本會ニ左ノ役員ヲ置ク
- 一 會長 一名 學校長ヲ推戴ス

- 一 副會長 一名 特別會員中ニ就キ會長之ヲ委囑ス
  - 一 理事 二名 同上
  - 一 部長 各部一名 同上
  - 一 總務委員 若干名 通常會員ヨリ互選セシ者ノ中ニ就キ會長之ヲ委囑ス
  - 一 各部委員 若干名
  - 一 書記 若干名 本校事務員ニ就キ會長之ヲ委囑ス
- 但シ會長ニ於テ必要ト認ムルトキハ各部ニ副部長一名ヲ置キ又ハ各部委員ヲ適宜増員スルコトアルヘシ此ノ場合副部長ハ特別會員中ニ就キ會長之ヲ委囑スルモノトス
- 第七條 理事部長(副部長)委員ノ任期ハ一箇年トシ其ノ更任期ハ毎年一月下旬トス

事務取扱規則

第八條 本會役員ハ左ノ事務ヲ取扱フモノトス

- 一 會長 會務ヲ總理ス
  - 一 副會長 會長ヲ補佐シ時宜ニ依リ會長ノ代理ヲナス
  - 一 理事 本會全般ノ事務ヲ掌理ス
  - 一 部長 當該部ノ事務ヲ管理ス
  - 一 副部長 部長ヲ補佐シ時宜ニ依リ部長ノ代理ヲナス
  - 一 總務委員 理事ノ監督ヲ受ケテ本會全般ノ事ヲ處理ス
  - 一 各部委員 部長ノ監督ヲ受ケテ當該部ノ常務ヲ處理ス
  - 一 書記 會長ノ命ヲ受ケテ會計及庶務ニ關スル事務ヲ處理ス
- 第九條 會長ハ重大ノ會務ヲ諮詞スル爲メ役員會議ヲ開クコトヲ得  
役員會ハ左ノ役員ヲ以テ之ヲ組織ス

會長 副會長 理事 部長(副部長) 委員

第十條 役員會議ニ附スヘキ事項左ノ如シ

- 一 本會規則ノ改正
- 一 會員二十名以上ノ賛成ヲ得テ提出セラレタル事項
- 一 其他重要事項

第十一條 役員會議ノ議事及先例トナルヘキ事項ハ之ヲ記録ニ存スルモノトス

第十二條 部長ハ會長ノ認可ヲ得テ當該部ノ細則ヲ定ムルコトヲ得

會計規則

第十三條 通常會員ハ會費トシテ一學年金拾圓ヲ第一期授業料納付期日ニ納ムルモノトス

特別會員ハ毎月一定ノ額ヲ寄附スルモノトス

第十四條 通常會員ハ入會金トシテ金五圓ヲ第一期授業料納付期日ニ

納ムヘシ

第十五條 毎年四月一日ヨリ翌年三月三十一日マテ一ケ年ヲ會計年度トス

第十六條 本會ノ會計ハ會費寄附金入會金ヲ以テ歳入トシ一切ノ支出ヲ以テ歳出トス

第十七條 本會ノ歳入歳出豫算ハ毎年各部ヨリ提出セル概算書ニ基キ理事之ヲ調製シ會長之ヲ定ム

各部ノ概算書ハ委員之ヲ調製シ部長ノ承認ヲ經テ每年二月中旬迄ニ理事ニ提出スヘシ

第十八條 本會ハ會員一同ノ負擔ニ關スル費用ヲ補助スルコトアルヘシ

第十九條 豫算外臨時支出ヲ要スルトキハ理事及各部長ノ意見ヲ徵シ

會長之ヲ決ス

第二十條 會計書記ハ毎年度歳入歳出決算報告書ヲ調製シ會長ノ認可ヲ經テ五月三十一日迄ニ發表スヘシ

第二十一條 會計事務取扱及會計検査ニ關スル細則ハ別ニ之ヲ定ム

○校友會役員

大正十三年六月三十日調

會長  
副會長  
理事  
理事  
文藝部長  
辯論部長  
劍道部長  
柔道部長  
野球部長  
庭球部長

校長 新保寅次  
教授 戶澤正保  
教授 滿井信太郎  
教授 缺  
教授 內山貞三郎  
教授 匹田直  
教授 岩付寅之助  
教授 吉武眞貫  
教授 松井正夫  
教授 若木貞一

弓道部長  
蹴球部長  
陸上運動部長  
水泳部長  
書記(庶務)  
書記(會計)

教授 水野敏雄  
教授 野垣寛之  
助教授 侯賀助一  
教授 開發喜十郎  
書記 安田太四郎  
書記 岡田靜雄

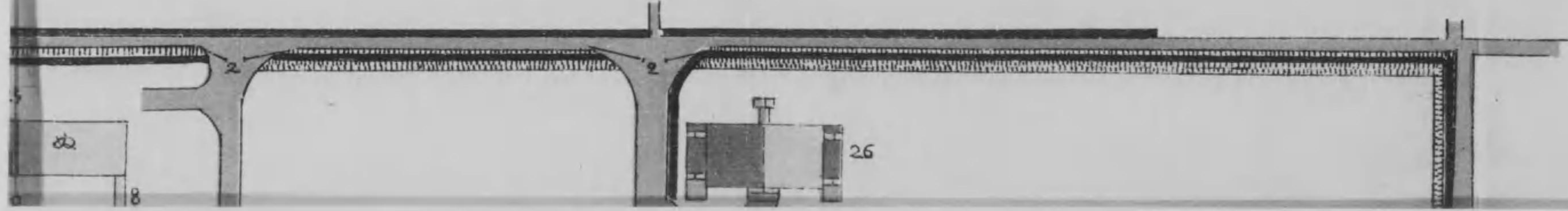
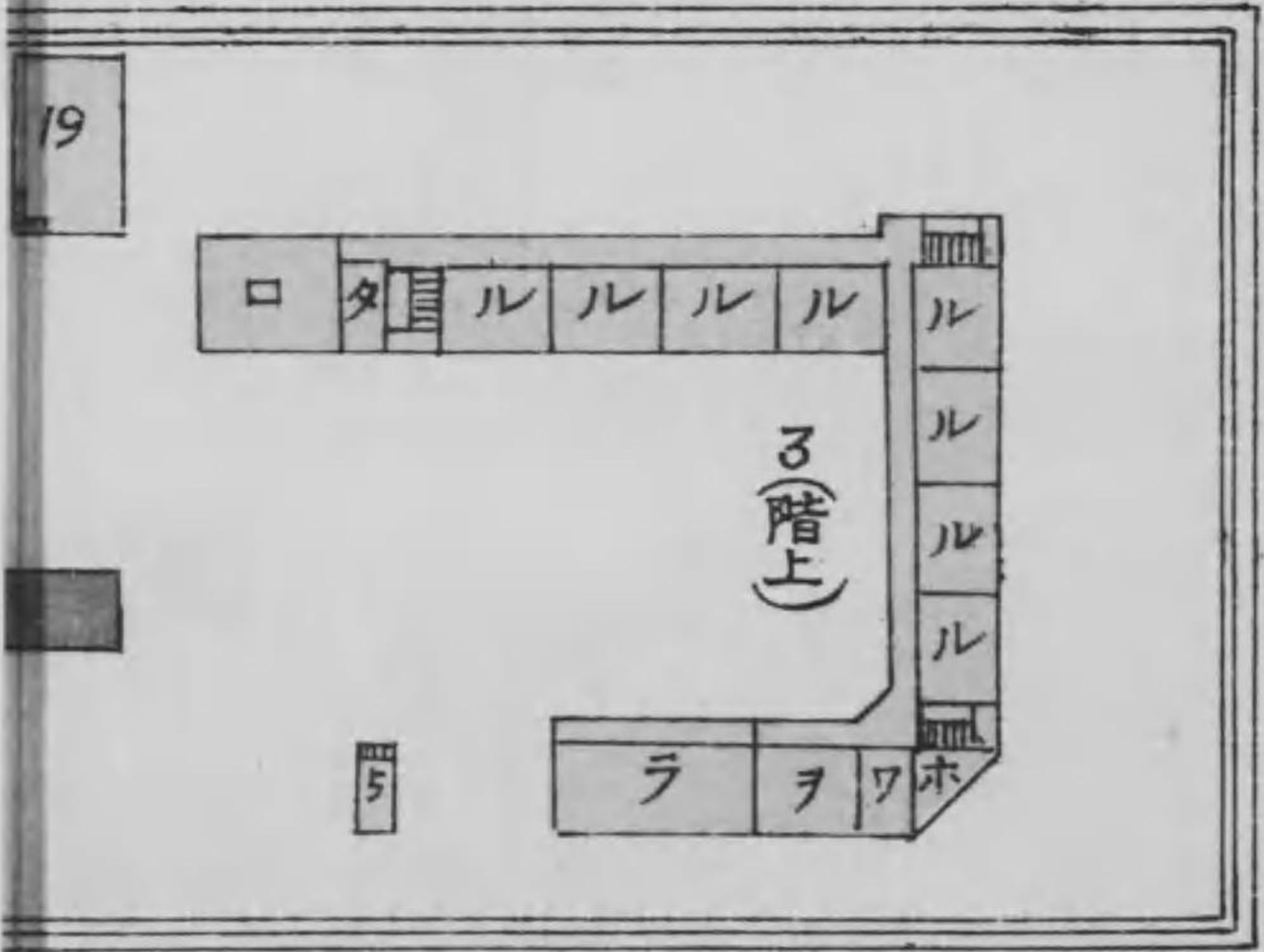
[Faint, illegible text, possibly bleed-through from the reverse side of the page.]

一 二 三 四 五 六 七 八 九 十	十一 十二 十三 十四 十五 十六 十七 十八 十九 二十	二十一 二十二 二十三 二十四 二十五 二十六 二十七 二十八 二十九 三十	三十一 三十二 三十三 三十四 三十五 三十六 三十七 三十八 三十九 四十	四十一 四十二 四十三 四十四 四十五 四十六 四十七 四十八 四十九 五十
--	--	---	---	---

# 山口高等學校校畧圖

縮尺千二百分

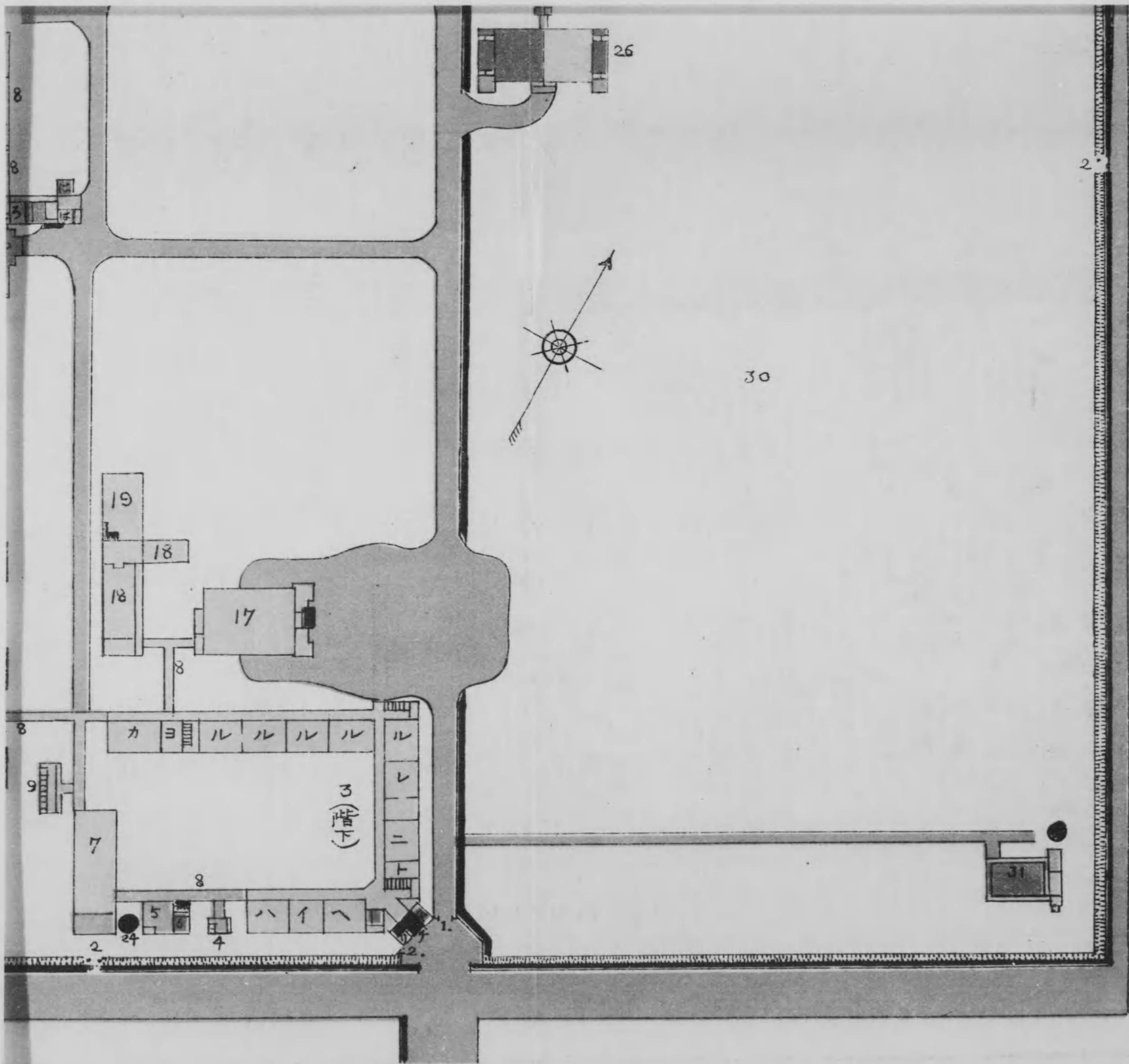
14	13	12	11	10	9	8	7	6	5	4					3	2	1					
動物植物博物教室	硫化水素	藥品庫	化學教室	物理學教室	便所	渡廊下	生徒扣所	全宿直室	小使室	便所	リ受付	子玄關	ト應接室	ヘ會計係	ホ教頭室	ニ生徒課	ハ教務係	ロ教官室	イ校長室	本館	全館	通用門
												レ會議室	タ新聞覽室	ヨ標本室	カ寫生室	ワ圖畫教室	ヲ普通教室	ル普通教室	又宿直室	館上		
31	30	29	28	27	26	25	24	23	22	21						20	19	18	17	16	15	
通學生食堂	體操場	園丁室	溫室	蓄電池室	柔剣道場	壓力水槽	井戸	便所	物置	便所	ハ便所	ほ病室	に小使室	は應接室	ろ倉庫	い昇降口	學書庫	書庫	閱覽室	講堂	銃器室	物置
												石洗面所	ぬ食堂	リ炊事場	ち浴室	と新聞雜談	寮					







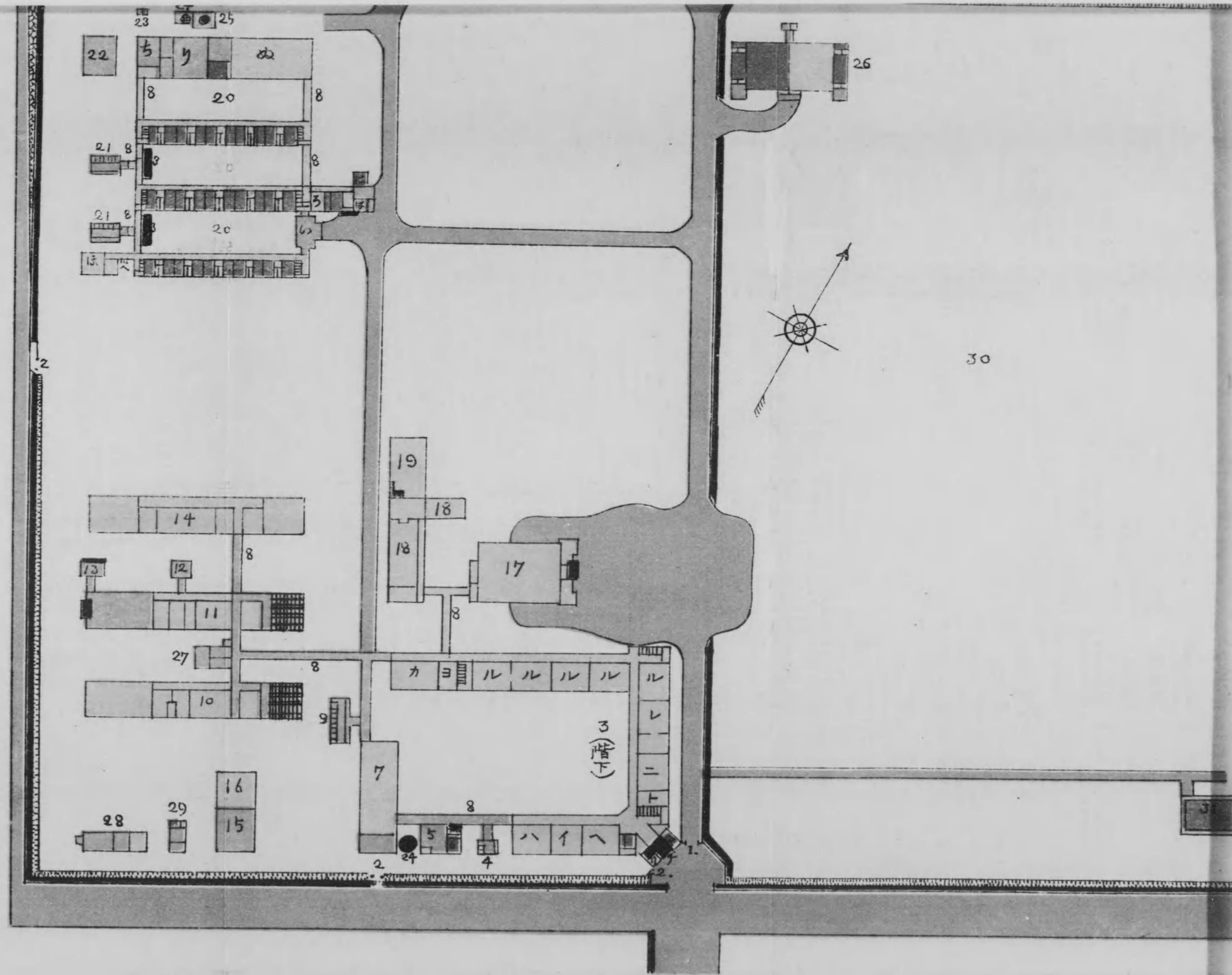
二百分之一



例 凡

符號	名稱
	土坡
	石垣
	排水溝
	道路
	全畳敷
	全石敷
	全タタミ
	床板張

廣島石印



25  
20

大正十三年九月六日印刷  
大正十三年九月十三日發行

編纂者

山口高等學校

山口縣吉敷郡山口町大字下堅小路五六八番地

印刷者

杉山萬助

山口縣吉敷郡山口町大字下堅小路五六八番地

印刷所

三文字屋印刷所

第一編	第一卷	第一號	第一頁	第一行	第一字
第二編	第二卷	第二號	第二頁	第二行	第二字
第三編	第三卷	第三號	第三頁	第三行	第三字
第四編	第四卷	第四號	第四頁	第四行	第四字
第五編	第五卷	第五號	第五頁	第五行	第五字
第六編	第六卷	第六號	第六頁	第六行	第六字
第七編	第七卷	第七號	第七頁	第七行	第七字
第八編	第八卷	第八號	第八頁	第八行	第八字
第九編	第九卷	第九號	第九頁	第九行	第九字
第十編	第十卷	第十號	第十頁	第十行	第十字

283  
別庫  
20

終

