

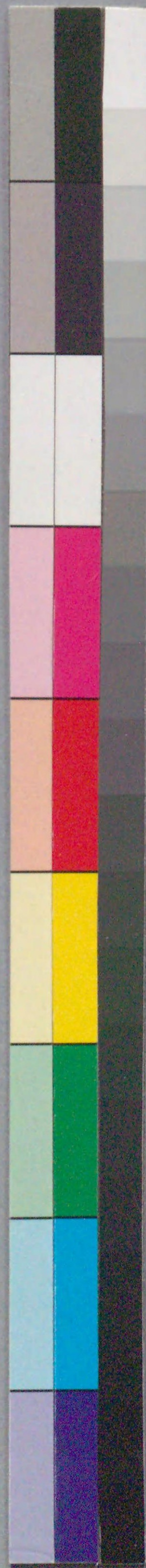
新仇敵手打新蕎麥

南杉吳林之滿人

前室  
後室

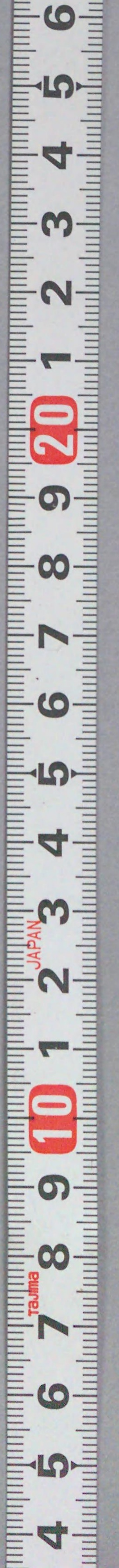
207  
648



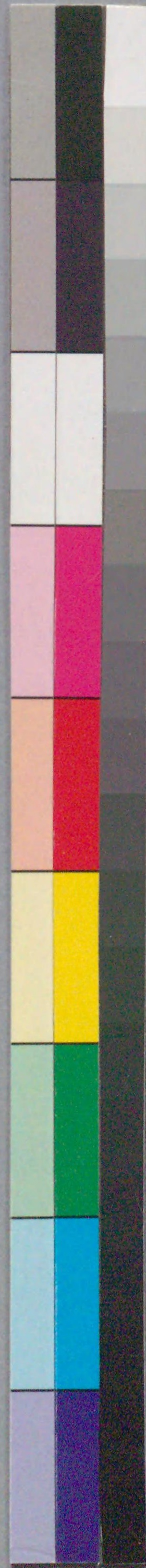
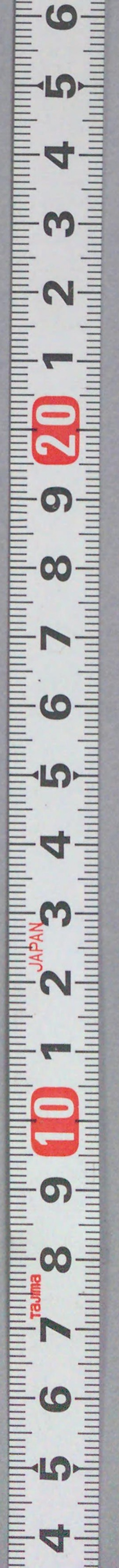


新 版  
 敵 手 打 新 蕎 麦 前 編 上  
 楚 滿 人 作  
 泉 市 芝 蘭 堂

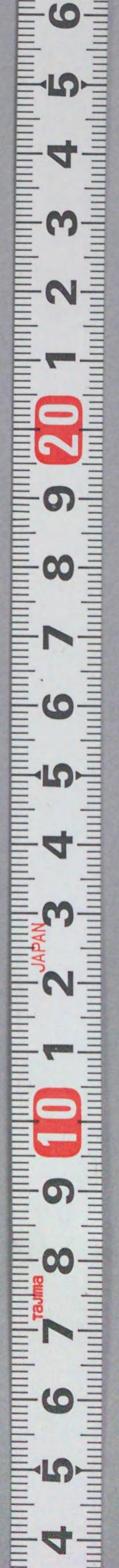
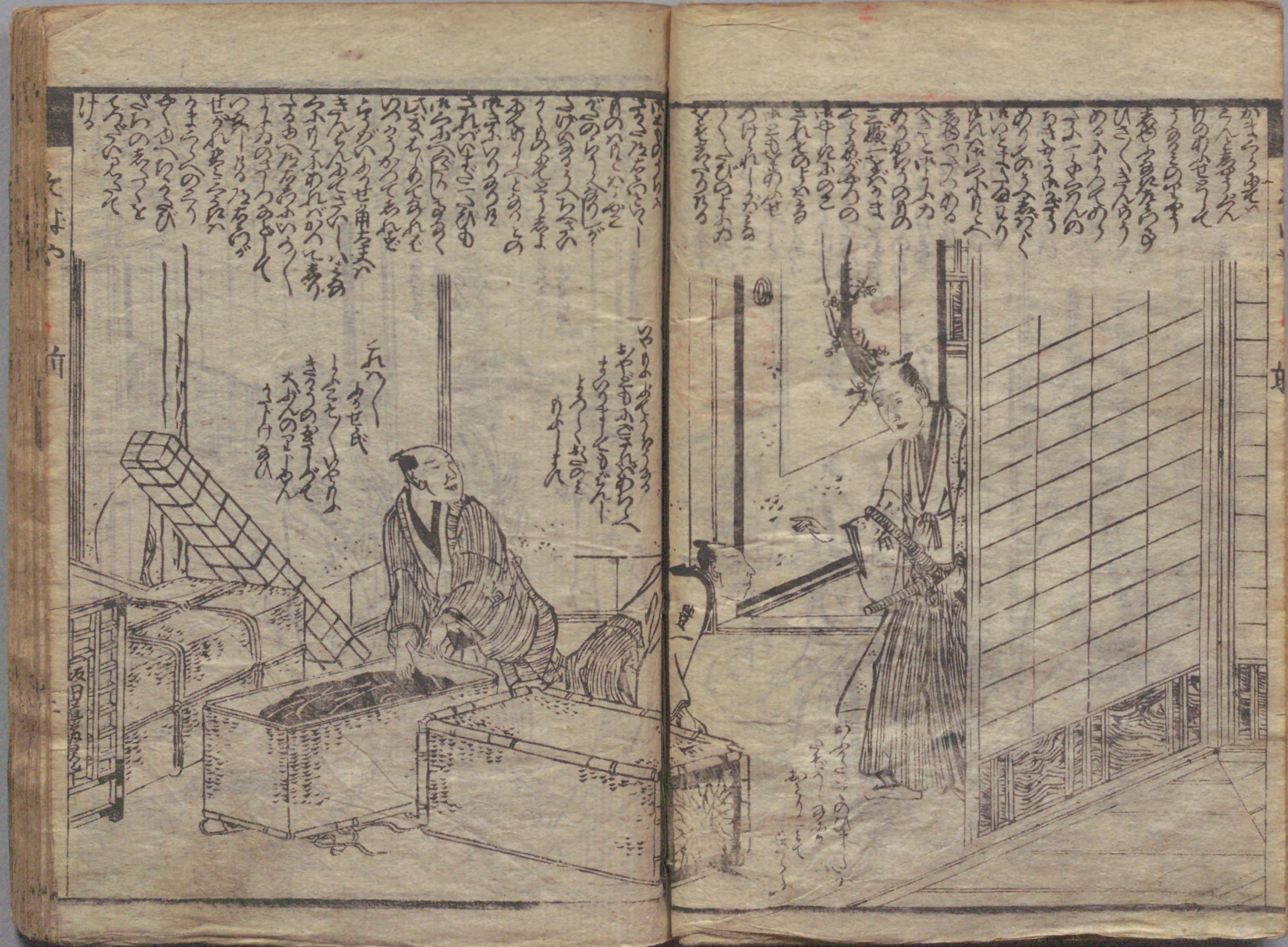
リ 方 七 二



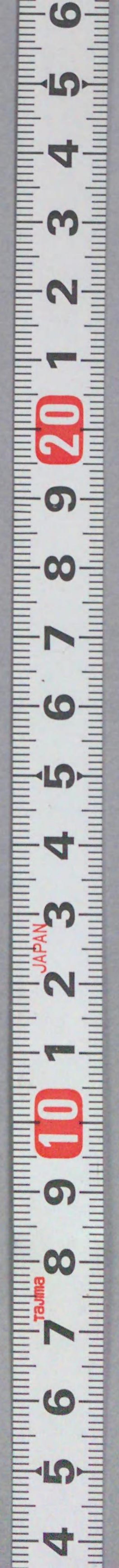








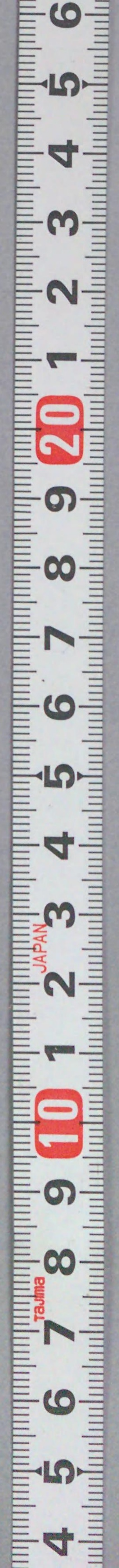
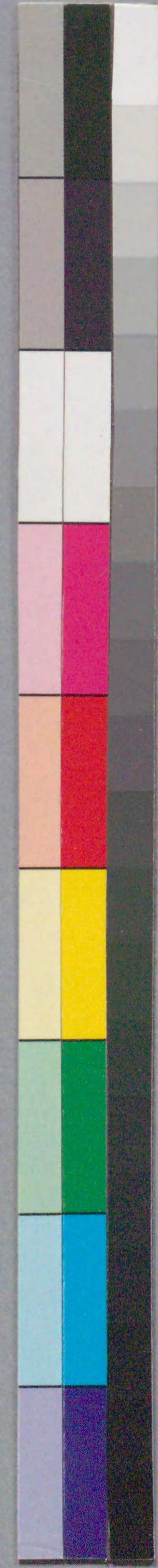




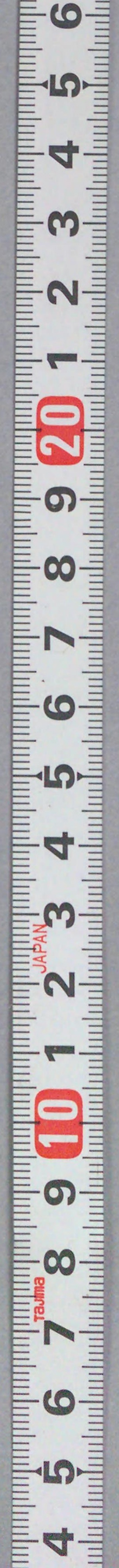








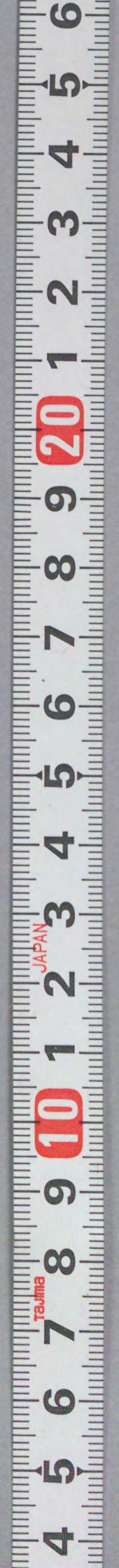




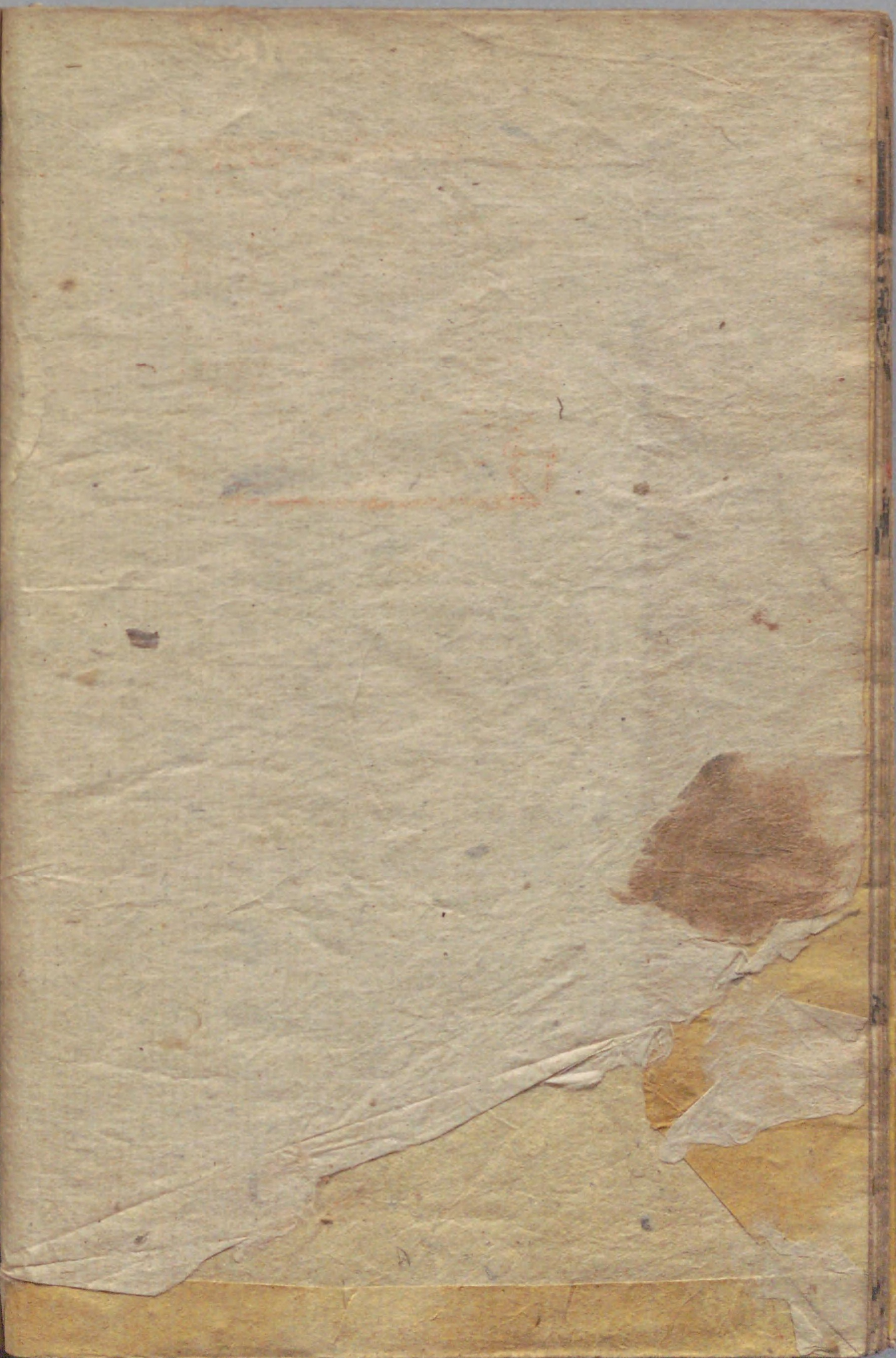
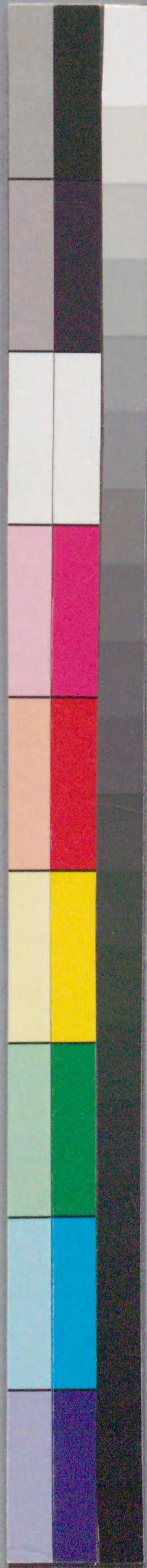




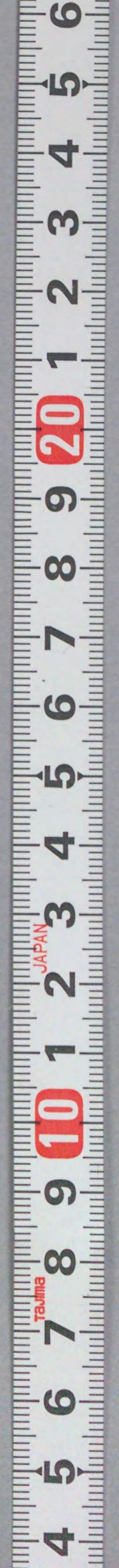
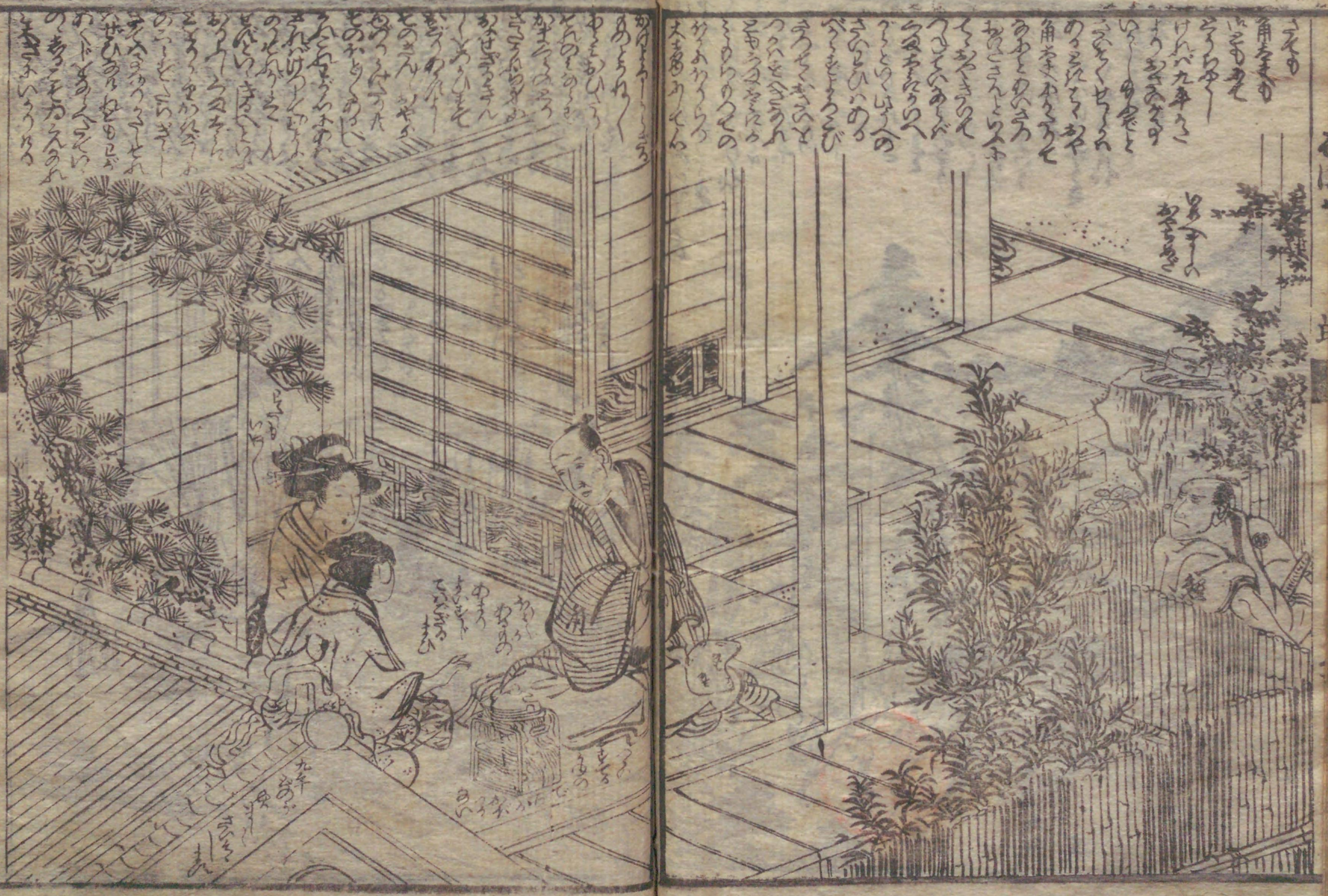














あつたのうらり  
 こゝろのまなわ  
 つひひびき  
 まてのこゝろ  
 いまごまかりん  
 あれが(のこゝろ)  
 松田をわらわら  
 ののわわとく  
 ののせつなれなる  
 さつなめつるの  
 あめくあや中人  
 こゝろひのうへて  
 いちくくうめん  
 ひたのせつゆさ  
 けつなれなるの  
 けつなれなるの  
 ようきんふふ  
 あへつあつた  
 ようてひさ  
 こゝろひさ  
 かくとつた  
 のいさ  
 いつうう

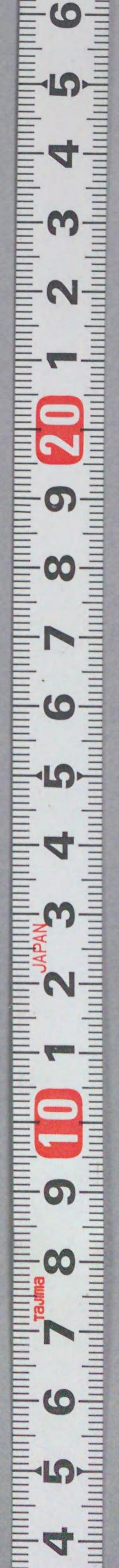


あつたのうらり  
 こゝろのまなわ  
 つひひびき  
 まてのこゝろ  
 いまごまかりん  
 あれが(のこゝろ)  
 松田をわらわら  
 ののわわとく  
 ののせつなれなる  
 さつなめつるの  
 あめくあや中人  
 こゝろひのうへて  
 いちくくうめん  
 ひたのせつゆさ  
 けつなれなるの  
 けつなれなるの  
 ようきんふふ  
 あへつあつた  
 ようてひさ  
 こゝろひさ  
 かくとつた  
 のいさ  
 いつうう

あつたのうらり  
 こゝろのまなわ  
 つひひびき  
 まてのこゝろ  
 いまごまかりん  
 あれが(のこゝろ)  
 松田をわらわら  
 ののわわとく  
 ののせつなれなる  
 さつなめつるの  
 あめくあや中人  
 こゝろひのうへて  
 いちくくうめん  
 ひたのせつゆさ  
 けつなれなるの  
 けつなれなるの  
 ようきんふふ  
 あへつあつた  
 ようてひさ  
 こゝろひさ  
 かくとつた  
 のいさ  
 いつうう



あつたのうらり  
 こゝろのまなわ  
 つひひびき  
 まてのこゝろ  
 いまごまかりん  
 あれが(のこゝろ)  
 松田をわらわら  
 ののわわとく  
 ののせつなれなる  
 さつなめつるの  
 あめくあや中人  
 こゝろひのうへて  
 いちくくうめん  
 ひたのせつゆさ  
 けつなれなるの  
 けつなれなるの  
 ようきんふふ  
 あへつあつた  
 ようてひさ  
 こゝろひさ  
 かくとつた  
 のいさ  
 いつうう



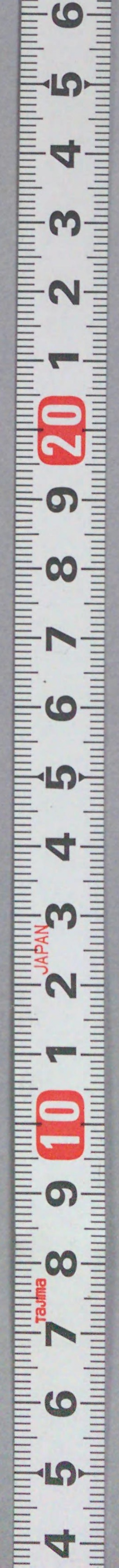




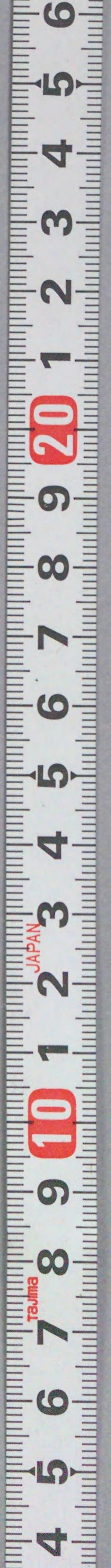




















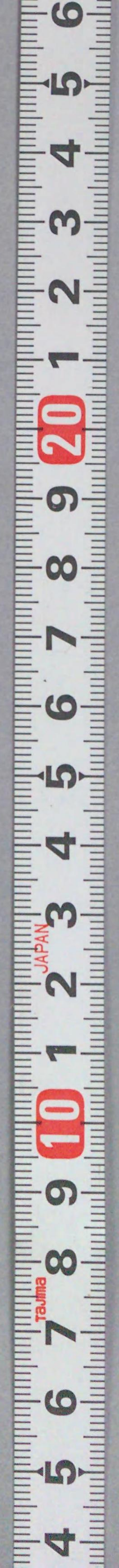
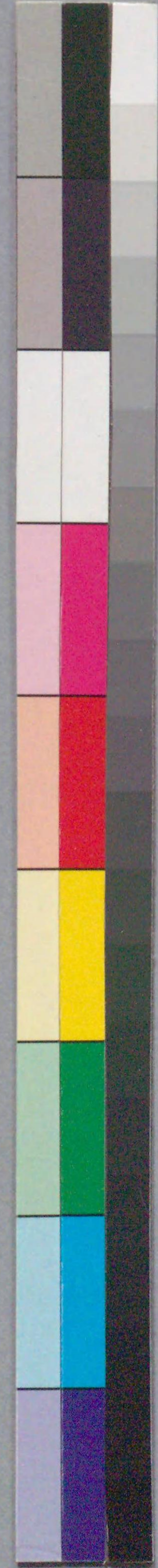




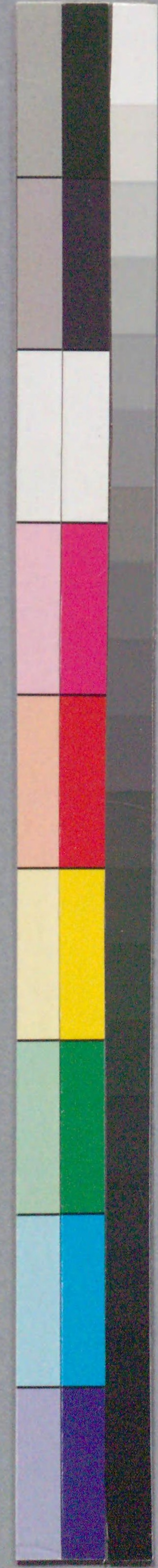












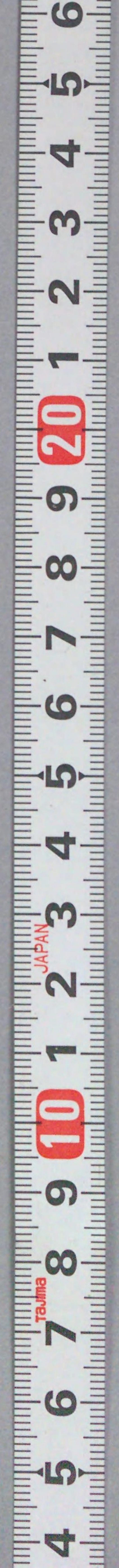
又次ハ...  
 全半...  
 この...  
 の月...  
 この...  
 今...  
 さ...  
 り...  
 わ...  
 る...  
 り...  
 角...  
 よ...  
 つ...  
 こ...  
 さ...  
 ら...  
 5...  
 う...  
 さ...

又次ハ...  
 全半...  
 この...  
 の月...  
 この...  
 今...  
 さ...  
 り...  
 わ...  
 る...  
 り...  
 角...  
 よ...  
 つ...  
 こ...  
 さ...  
 ら...  
 5...  
 う...  
 さ...

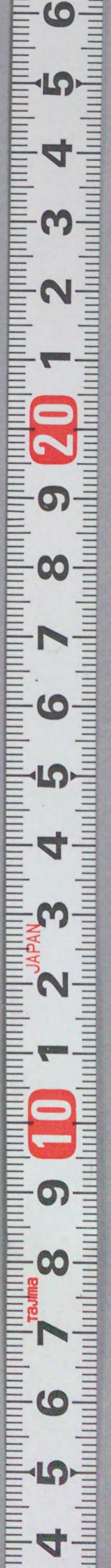
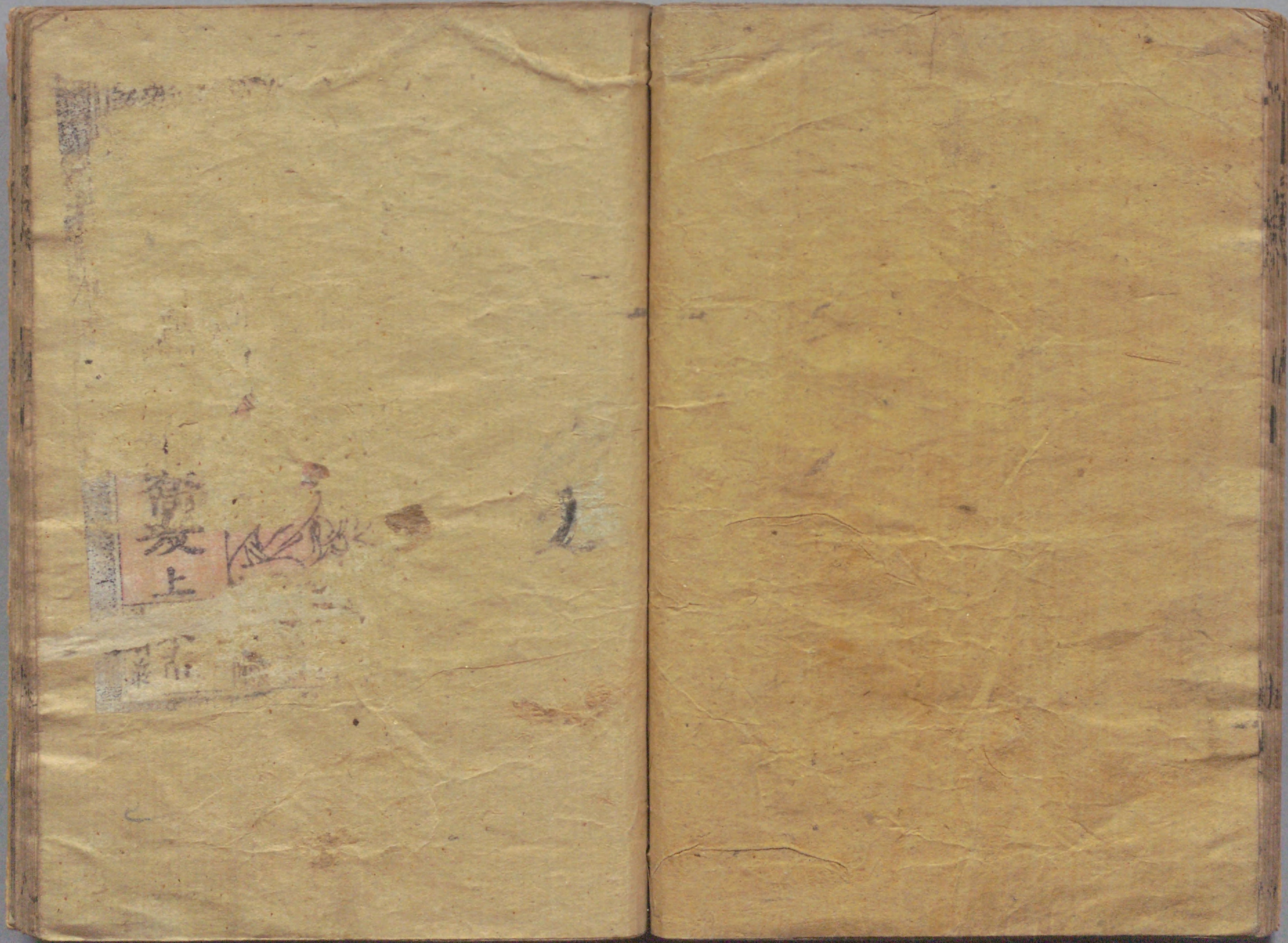


後編  
 三  
 手打新蕎麦  
 南松笑林

南松笑林



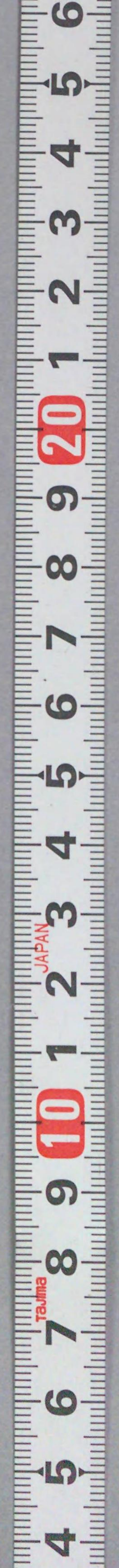
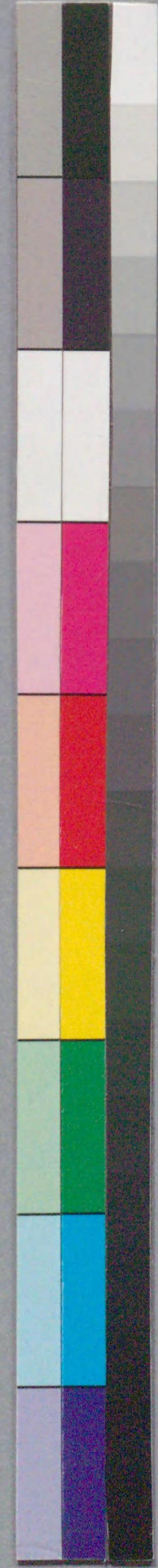




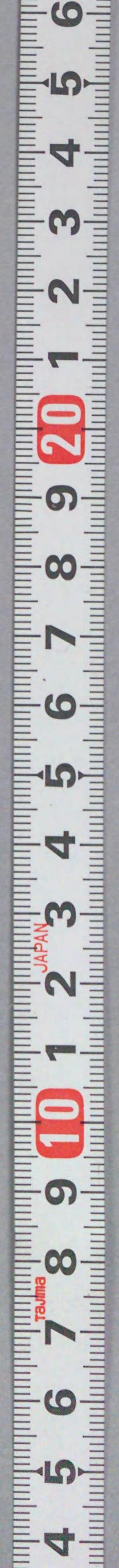


















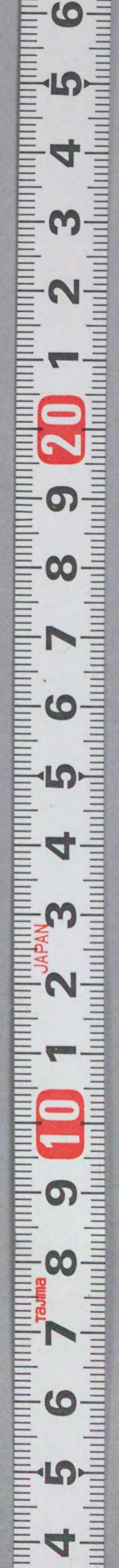


まづくちの  
 とつれは  
 けがら  
 ひろ  
 けう  
 二  
 三  
 四  
 五  
 六  
 七  
 八  
 九  
 十  
 十一  
 十二  
 十三  
 十四  
 十五  
 十六  
 十七  
 十八  
 十九  
 二十

後  
 二  
 三  
 四  
 五  
 六  
 七  
 八  
 九  
 十  
 十一  
 十二  
 十三  
 十四  
 十五  
 十六  
 十七  
 十八  
 十九  
 二十

二  
 三  
 四  
 五  
 六  
 七  
 八  
 九  
 十  
 十一  
 十二  
 十三  
 十四  
 十五  
 十六  
 十七  
 十八  
 十九  
 二十

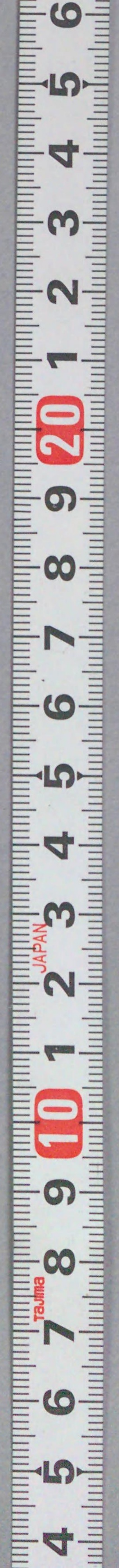
二  
 三  
 四  
 五  
 六  
 七  
 八  
 九  
 十  
 十一  
 十二  
 十三  
 十四  
 十五  
 十六  
 十七  
 十八  
 十九  
 二十











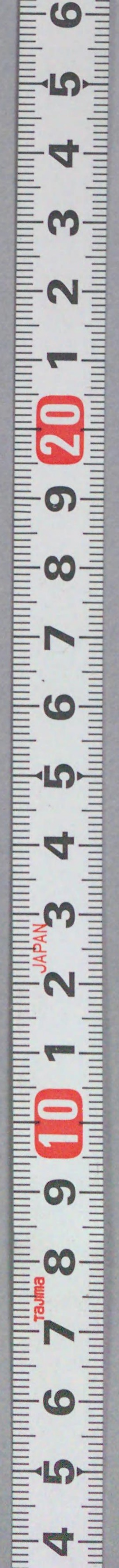




そなた

後

ト







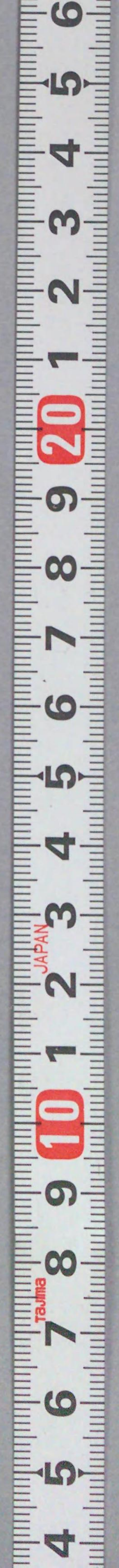
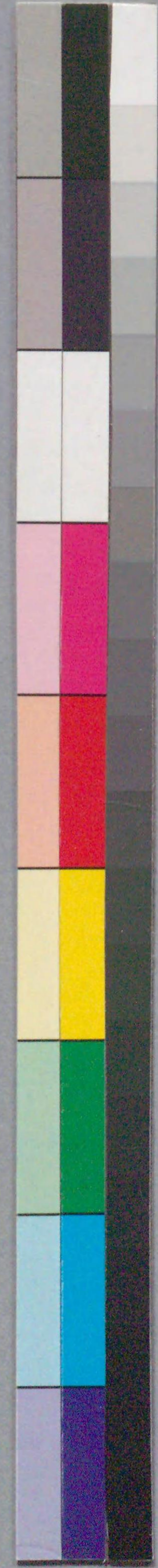












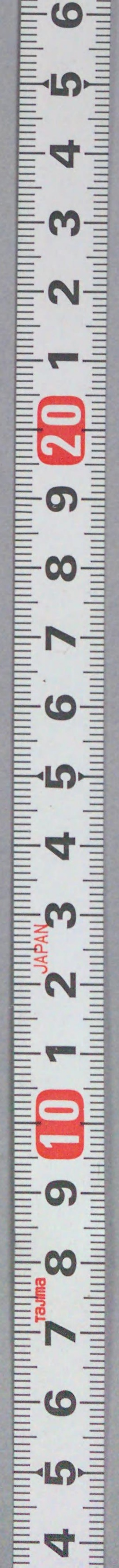








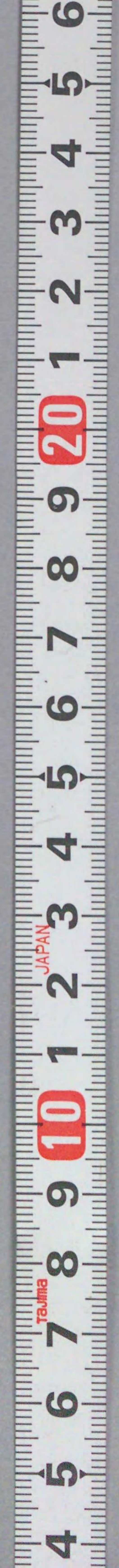
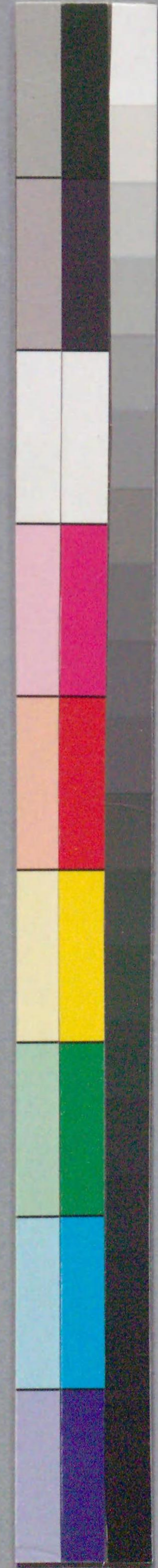








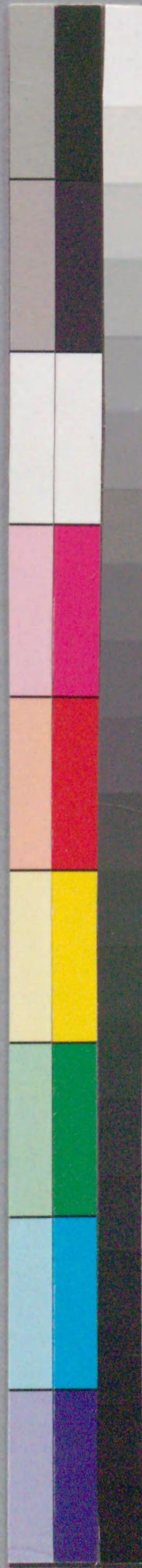










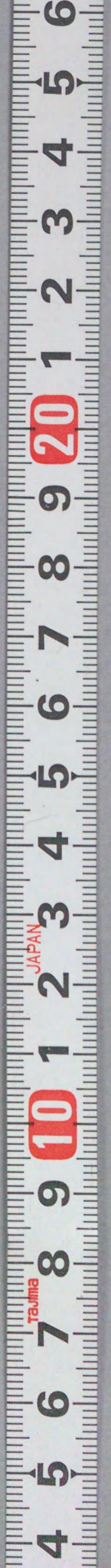




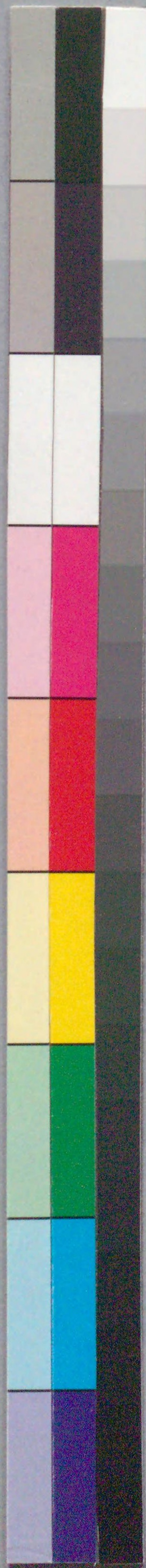




207  
648







国立国会図書館 手打新蕎麦：2編6巻 207-648



ガラス使用

